

# 펀드명 : 마이다스 New 2Star파생상품투자신탁HCHY-2

공시일: 2011-07-29

## 1. 계약금액

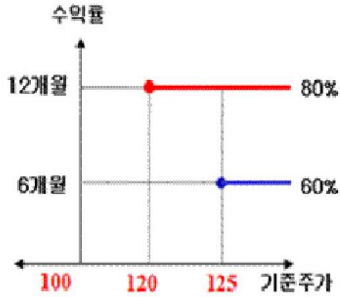
(단위: 백만원)

구분	거래대상	거래유형	매수(1)	매도(2)	순포지션(1-2)	비고
신규	주식	ELS	0	0	0	장외
누계	주식	ELS	117		117	장외
합계			117		117	장외

## 2. 파생상품 거래에 따른 만기 손익구조

- (1) 기초자산 : 하이닉스, 현대차
- (2) 발행일 : 2008년 09월 23일
- (3) 만기일 : 2011년 09월 21일
- (4) 최초기준주가 : 2008년 09월 22일
- (5) 최종기준주가 : 2011년 09월 19일
- (6) 평가기간 : 최초기준주가 결정일 이후부터 최종기준주가 결정일까지
- (7) 추가연계증권 발행사 : 굿모닝신한증권

[그림A] 조기상환 조건 충족시



[그림B] 조기상환 조건을 충족하지 못하고 만기시



## 3. 시나리오법에 의한 손익변동

(단위: 백만원)

마이다스 New 2Star파생상품투자신탁HCHY: **11**

## 4. 최대손실금액 (VaR: 99%, 10일)

(단위: 백만원)

마이다스 New 2Star파생상품투자신탁HCHY: **23**

## 펀드명 : 마이더스 2Star증권투자신탁W-1(ELS-파생)

공시일: 2011-07-29

### 1. 계약금액

(단위: 백만원)

구분	거래대상	거래유형	매수(1)	매도(2)	순포지션(1-2)	비고
신규	주식	ELS	0	0	0	장외
누계	주식	ELS	3,154		3,154	장외
합계			3,154		3,154	장외

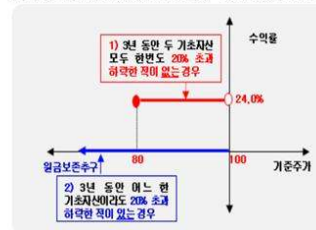
### 2. 파생상품 거래에 따른 만기 손익구조

- (1) 기초자산 : KOSPI200 Index, KT
- (2) 발행일 : 2010년 03월 23일
- (3) 만기일 : 2013년 03월 21일
- (4) 최초기준주가 : 2010년 03월 22일
- (5) 최종기준주가 : 2013년 03월 19일
- (6) 평가기간 : 최초기준주가 결정일 이후부터 최종기준주가 결정일까지
- (7) 추가연계증권 발행사 : 신한금융투자

[그림A] 조기(만기) 상환 조건 충족시



[그림B] 조기(만기) 상환 조건을 충족하지 못하고 만기시



### 3. 시나리오법에 의한 손익변동

(단위: 백만원)

마이더스 2Star증권투자신탁W-1(ELS-파생) **105**

### 4. 최대손실금액 (VaR: 99%, 10일)

(단위: 백만원)

마이더스 2Star증권투자신탁W-1(ELS-파생) **238**

## 펀드명 : 마이다스 2Star증권투자신탁W-2(ELS-파생)

공시일: 2011-07-29

### 1. 계약금액

(단위: 백만원)

구분	거래대상	거래유형	매수(1)	매도(2)	순포지션(1-2)	비고
신규	주식	ELS	0	0	0	장외
누계	주식	ELS	1,803		1,803	장외
합계			1,803		1,803	장외

### 2. 파생상품 거래에 따른 만기 손익구조

- (1) 기초자산 : SK에너지, SK텔레콤
- (2) 발행일 : 2010년 03월 23일
- (3) 만기일 : 2013년 03월 21일
- (4) 최초기준주가 : 2010년 03월 22일
- (5) 최종기준주가 : 2013년 03월 19일
- (6) 평가기간 : 최초기준주가 결정일 이후부터 최종기준주가 결정일까지
- (7) 추가연계증권 발행사 : 신한금융투자



### 3. 시나리오법에 의한 손익변동

(단위: 백만원)

마이다스 2Star증권투자신탁W-2(ELS-파생) **72**

### 4. 최대손실금액 (VaR: 99%, 10일)

(단위: 백만원)

마이다스 2Star증권투자신탁W-2(ELS-파생) **137**

## 펀드명 : 마이더스 2Star증권투자신탁W-3(ELS-파생)

공시일: 2011-07-29

### 1. 계약금액

(단위: 백만원)

구분	거래대상	거래유형	매수(1)	매도(2)	순포지션(1-2)	비고
신규	주식	ELS	0	0	0	장외
누계	주식	ELS	7,516		7,516	장외
합계			7,516		7,516	장외

### 2. 파생상품 거래에 따른 만기 손익구조

- (1) 기초자산 : LG전자, SK텔레콤
- (2) 발행일 : 2010년 04월 20일
- (3) 만기일 : 2013년 04월 18일
- (4) 최초기준주가 : 2010년 04월 19일
- (5) 최종기준주가 : 2013년 04월 16일
- (6) 평가기간 : 최초기준주가 결정일 이후부터 최종기준주가 결정일까지
- (7) 주가연계증권 발행사 : 대신증권



### 3. 시나리오법에 의한 손익변동

(단위: 백만원)

마이더스 2Star증권투자신탁W-3(ELS-파생) **68**

### 4. 최대손실금액 (VaR: 99%, 10일)

(단위: 백만원)

마이더스 2Star증권투자신탁W-3(ELS-파생) **72**

펀드명 : 마이다스2Star증권투자신탁K-1(ELS-파생)

공시일: 2011-07-29

1. 계약금액

(단위: 백만원)

구분	거래대상	거래유형	매수(1)	매도(2)	순포지션(1-2)	비고
신규	주식	ELS	0	0	0	장외
누계	주식	ELS	2,276		2,276	장외
합계			2,276		2,276	장외

2. 파생상품 거래에 따른 만기 손익구조



3. 시나리오법에 의한 손익변동

(단위: 백만원)

마이다스2Star증권투자신탁K-1(ELS-파생)	172
----------------------------	-----

4. 최대손실금액 (VaR: 99%, 10일)

(단위: 백만원)

마이다스2Star증권투자신탁K-1(ELS-파생)	171
----------------------------	-----

# 펀드명 : 마이다스2Index증권프리미어KH-2(ELS-파생)

공시일: 2011-07-29

## 1. 계약금액

(단위: 백만원)

구분	거래대상	거래유형	매수(1)	매도(2)	순포지션(1-2)	비고
신규	주식	ELS	0	0	0	장외
누계	주식	ELS	31,399		31,399	장외
합계			31,399		31,399	장외

## 2. 파생상품 거래에 따른 만기 손익구조

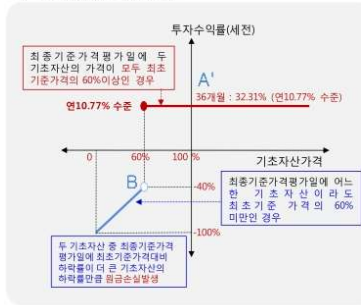
### 2. 파생상품거래에 따른 만기시점의 손익구조

- (1) 기초자산 : HangSeng China Enterprises Index, KOSPI200 Index
- (2) 발행일 : 2011년 04월 05일
- (3) 만기일 : 2014년 04월 03일
- (4) 최초기준주가 : 2011년 04월 05일
- (5) 최종기준주가 : 년 월 일
- (6) 평가기간 : 최초기준주가 결정일 이후부터 최종기준주가 결정일까지
- (7) 주가연계증권 발행사 : 신한금융투자

#### ○ 중도상환의 경우



#### ○ 만기상환의 경우



## 3. 시나리오법에 의한 손익변동

(단위: 백만원)

마이다스2Index증권프리미어KH-2(ELS-파생) **2,628**

## 4. 최대손실금액 (VaR: 99%, 10일)

(단위: 백만원)

마이다스2Index증권프리미어KH-2(ELS-파생) **2,042**

## 펀드명 : 마이다스2Star증권투자신탁프리HL-1(ELS-파

공시일: 2011-07-29

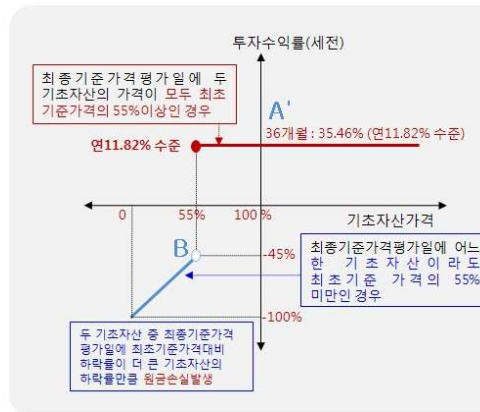
### 1. 계약금액

(단위: 백만원)

구분	거래대상	거래유형	매수(1)	매도(2)	순포지션(1-2)	비고
신규	주식	ELS	0	0	0	장외
누계	주식	ELS	6,666		6,666	장외
합계			6,666		6,666	장외

### 2. 파생상품 거래에 따른 만기 손익구조

- (1) 기초자산 : HangSeng China Enterprises Index, LG화학, 신한금융투자, 대우증권, 우리투자증권
- (2) 발행일 : 2011년 05월 09일
- (3) 만기일 : 2014년 04월 30일
- (4) 최초기준주가 : 2011년 05월 06일 이전 3일의 각 기초자산의 증가의 산술평균
- (5) 최종기준주가 : 2014년 04월 28일 이전 3일의 각 기초자산의 증가의 산술평균
- (6) 평가기간 : 최초기준주가 결정일 이후부터 최종기준주가 결정일까지
- (7) 추가연계증권 발행사 : 신한금융투자



### 3. 시나리오법에 의한 손익변동

(단위: 백만원)

마이다스2Star증권투자신탁프리HL-1(ELS-파) **559**

### 4. 최대손실금액 (VaR: 99%, 10일)

(단위: 백만원)

마이다스2Star증권투자신탁프리HL-1(ELS-파) **776**

## 펀드명 : 마이더스 2Index 증권투자신탁 KH-3(ELS파)

공시일: 2011-07-29

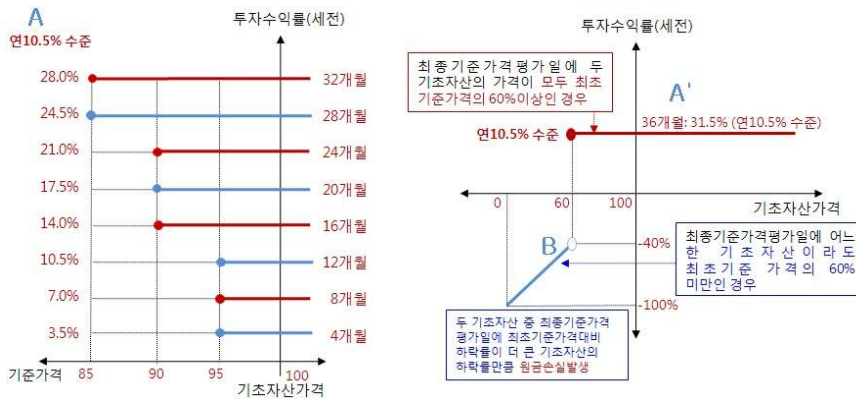
### 1. 계약금액

(단위: 백만원)

구분	거래대상	거래유형	매수(1)	매도(2)	순포지션(1-2)	비고
신규	주식	ELS	0	0	0	장외
누계	주식	ELS	16,327		16,327	장외
합계			16,327		16,327	장외

### 2. 파생상품 거래에 따른 만기 손익구조

- (1) 기초자산 : HangSeng China Enterprises Index, KOSPI200 Index
- (2) 발행일 : 2011년 05월 12일
- (3) 만기일 : 2014년 05월 09일
- (4) 최초기준주가 : 2011년 05월 11일
- (5) 최종기준주가 : 2014년 05월 07일
- (6) 평가기간 : 최초기준주가 결정일 이후부터 최종기준주가 결정일까지
- (7) 추가연계증권 발행사 : 신한금융투자



### 3. 시나리오법에 의한 손익변동

(단위: 백만원)

마이더스 2Index 증권투자신탁 KH-3(ELS파) **1,058**

### 4. 최대손실금액 (VaR: 99%, 10일)

(단위: 백만원)

마이더스 2Index 증권투자신탁 KH-3(ELS파) **558**



## 펀드명 : 마이다스2Index증권프리미어KH-3(ELS-파생)

공시일: 2011-07-29

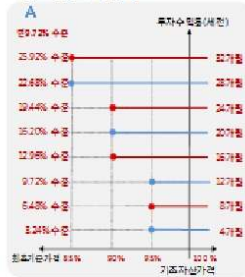
### 1. 계약금액

(단위: 백만원)

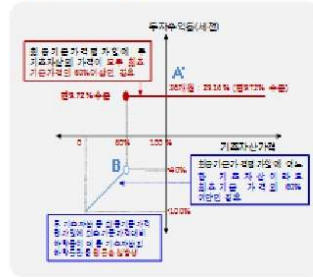
구분	거래대상	거래유형	매수(1)	매도(2)	순포지션(1-2)	비고
신규	주식	ELS	0	0	0	장외
누계	주식	ELS	4,575		4,575	장외
합계			4,575		4,575	장외

### 2. 파생상품 거래에 따른 만기 손익구조

#### ○ 증도상황의 경우



#### ○ 만기상황의 경우



- (1) 기초자산 : HangSeng China Enterprises Index, KOSPI200 Index
- (2) 발행일 : 2011년 07월 01일
- (3) 만기일 : 2014년 06월 27일
- (4) 최초기준주가 : 2011년 06월 30일
- (5) 최종기준주가 : 2014년 06월 25일
- (6) 평가기간 : 최초기준주가 결정일 이후부터 최종기준주가 결정일까지
- (7) 추가연계증권 발행사 : 신한금융투자

### 3. 시나리오법에 의한 손익변동

(단위: 백만원)

마이다스2Index증권프리미어KH-3(ELS-파생) **254**

### 4. 최대손실금액 (VaR: 99%, 10일)

(단위: 백만원)

마이다스2Index증권프리미어KH-3(ELS-파생) **190**

# 펀드명 : 마이다스2Index증권프리미어KH-4(ELS-파생)

공시일: 2011-07-29

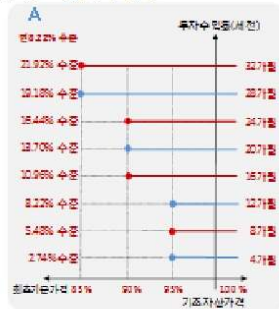
## 1. 계약금액

(단위: 백만원)

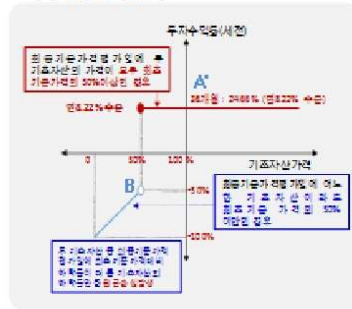
구분	거래대상	거래유형	매수(1)	매도(2)	순포지션(1-2)	비고
신규	주식	ELS	0	0	0	장외
누계	주식	ELS	1,755		1,755	장외
합계			1,755		1,755	장외

## 2. 파생상품 거래에 따른 만기 손익구조

### ○ 증도상환의 경우



### ○ 만기상환의 경우



- (1) 기초자산 : HangSeng China Enterprises Index, KOSPI200 Index
- (2) 발행일 : 2011년 07월 01일
- (3) 만기일 : 2014년 06월 27일
- (4) 최초기준주가 : 2011년 06월 30일
- (5) 최종기준주가 : 2014년 06월 25일
- (6) 평가기간 : 최초기준주가 결정일 이후부터 최종기준주가 결정일까지
- (7) 주가연계증권 발행사 : 신한금융투자

## 3. 시나리오법에 의한 손익변동

(단위: 백만원)

마이다스2Index증권프리미어KH-4(ELS-파생) **71**

## 4. 최대손실금액 (VaR: 99%, 10일)

(단위: 백만원)

마이다스2Index증권프리미어KH-4(ELS-파생) **61**

## 펀드명 : 마이더스 2Index 증권투자신탁 KH-4(ELS파)

공시일: 2011-07-29

### 1. 계약금액

(단위: 백만원)

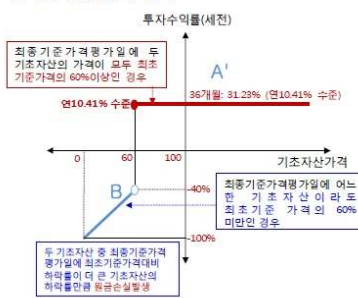
구분	거래대상	거래유형	매수(1)	매도(2)	순포지션(1-2)	비고
신규	주식	ELS	0	0	0	장외
누계	주식	ELS	15,130		15,130	장외
합계			15,130		15,130	장외

### 2. 파생상품 거래에 따른 만기 손익구조

#### ○ 증도상환의 경우



#### ○ 만기상환의 경우



- (1) 기초자산 : HangSeng China Enterprises Index, KOSPI200 Index
- (2) 발행일 : 2011년 07월 19일
- (3) 만기일 : 2014년 07월 17일
- (4) 최초기준주가 : 2011년 07월 18일
- (5) 최종기준주가 : 2014년 07월 15일
- (6) 평가기간 : 최초기준주가 결정일 이후부터 최종기준주가 결정일까지
- (7) 추가연계증권 발행사 : 신한금융투자

### 3. 시나리오법에 의한 손익변동

(단위: 백만원)

마이더스 2Index 증권투자신탁 KH-4(ELS파) **735**

### 4. 최대손실금액 (VaR: 99%, 10일)

(단위: 백만원)

마이더스 2Index 증권투자신탁 KH-4(ELS파) **529**