

자 산 운 용 보 고 서

1. 집합투자기구의 개요

▶ 기본정보

『적용법률: 자본시장법(간투법에서 전환)』

위험등급 : 2등급

집합투자기구명칭		금융투자협회 펀드코드	
마이다스 블루칩배당 증권 투자신탁 W호(주식)		45271	
집합투자기구의 종류	투자신탁(증권(주식형)/추가형/개방형/종류형)	최초설정일	2004-07-23
운용기간	3개월(2010-04-23 ~ 2010-07-22)	존속기간	추가형
집합투자업자	마이다스에셋자산운용		
신탁업자	우리은행	일반사무관리회사	SC펀드서비스
투자매매·중개업자	우리은행 하나대투증권 하나은행 한국외환은행 우리투자증권 교보증권 한국투자증권 LIG투자증권 대신증권 푸르덴셜증권 미래에셋생명 유진투자증권 대우증권 동양종합금융증권 하이투자증권		
상품의 특징	본 상품은 주식형펀드로서 자산의 대부분을 주식에 투자하여 자본이득과 배당소득을 얻는 것을 목적으로 합니다. 주식에 간접투자재산의 60%이상을 투자하며, 주식 투자 시 시가총액(각 종목의 상장된 주식 전체를 시가로 평가한 총액) 상위 우량주와 배당성향(기업의 이익을 사내에 유보하지 않고 배당으로 지급하는 비율)이 높은 주식에 주로 투자하여 배당수익을 얻으면서도 주가 상승 시 수익률을 제고하는 것을 목표로 합니다. 한편, 필요할 경우 주식 투자에 대한 부분적인 헤지 또는 추가수익 획득을 위하여 현물주식을 보유하고 있는 상태에서 콜옵션을 매도하는 커버드콜 전략을 사용할 수 있습니다. 주식투자자와 관련하여 경우에 따라 적극적인 매매전략을 구사할 수 있으며 이 경우 상대적으로 높은 수준의 매매거래비용을 부담할 수 있습니다. 또한 커버드콜 전략의 특성상 주가가 단기 급등할 경우 수익률 상승이 제한될 수 있습니다.		

☞ 위험등급 : 투자대상 자산의 종류 및 위험도 등을 감안하여 1등급(매우 높은 위험) 부터 5등급(매우 낮은 위험) 까지 투자위험 등급을 5단계로 분류함.

☞ 1등급 - 매우 높은 위험, 2등급 - 높은 위험, 3등급 - 중간 위험, 4등급 - 낮은 위험, 5등급 - 매우 낮은 위험

▶ 재산현황

(단위 : 원, 좌/주, %)

마이다스 블루칩배당 증권 투자신탁 W호(주식)	전기말	당기말	증감률
자산 총액 (A)	129,902,937,161	119,657,247,256	-7.89
부채 총액 (B)	3,790,676,538	3,067,434,899	-19.08
순자산총액 (C=A-B)	126,112,260,623	116,589,812,357	-7.55
발행 수익증권 총 좌수 (D)	65,978,939,794	59,770,047,419	-9.41
기준가격 (E=C/D*1000)	1,911.40	1,950.64	2.05

(단위 : 원, 좌/주, %)

마이다스 블루칩배당 증권 투자신탁 W호(주식)A	전기말	당기말	증감률
자산 총액 (A)	126,615,954,880	116,885,984,214	-7.68
부채 총액 (B)	1,278,739,221	1,022,985,350	-20.00
순자산총액 (C=A-B)	125,337,215,659	115,862,998,864	-7.56
발행 수익증권 총 좌수 (D)	125,615,505,286	114,406,403,213	-8.92
기준가격 (E=C/D*1000)	997.78	1,012.73	1.50

(단위 : 원, 좌/주, %)

마이다스 블루칩배당 증권 투자신탁 W호(주식)I	전기말	당기말	증감률
자산 총액 (A)	105,260,001	107,240,743	1.88
부채 총액 (B)	176,438	188,079	6.60
순자산총액 (C=A-B)	105,083,563	107,052,664	1.87
발행 수익증권 총 좌수 (D)	101,875,078	101,875,078	0.00
기준가격 (E=C/D*1000)	1,031.49	1,050.82	1.87

주) 기준가격이란 투자자가 집합투자증권을 입금(매입), 출금(환매)하는 경우 또는 분배금(상환금포함) 수령 시에 적용되는 가격으로 집합투자기구의 순자산총액을 발행된 수익증권 총좌수로 나눈 가격을 말합니다.

C

※ 분배금내역

(단위 : 백만원, 좌)

분배금 지급일	분배금 지급금액	분배후 수탁고	기준가격(원)		비고
			분배금 지급전	분배금 지급후	
2010-07-22	1,457	114,406,403,213	1,012.73	1,000.00	블루칩배당증권W(주)A
2010-07-22	0	59,770,047,419	1,950.64	1,950.64	블루칩배당증권W(주)B
2010-07-22	5	101,875,078	1,050.82	1,000.00	블루칩배당증권W(주)I

2. 운용경과 및 수익률현황

▶ 운용경과

동 기간 동안 펀드수익률은 1.50%이며(클래스 A1기준) 비교지수의 수익률은 0.05%를 기록하였습니다. 비교지수 대비 높은 수익률을 기록한 요인은 1) 분기 수익률이 저조하였던 금융, 통신, 보험, 전기가스, 제약, 건설 등 업종의 비중을 낮게 유지한 점 2) 개별 종목 성과에 대한 기대감으로 접근하였던 세종공업, 화신, 한일이화 등 자동차 부품종목과 락앤락, 아시아나항공, 베이직하우스, 호텔신라 등 같은 중소형주의 수익률이 좋았던 점입니다. 달러화 가치 하락에 따라 화학, 철강, 조선 등과 같은 소재 및 산업재 업종과 실적과 업황 개선 가능성이 부각된 운수창고 업종 등이 상대 성과가 양호하였으며, 거시경제지표 부진과 선진국 경기회복 둔화 지속으로 은행, 보험, 증권 등 금융업종과 전기전자 및 자동차 등 수출관련 업종이 부진하였으며 업황 부진에 따른 통신 및 제약업종의 성과가 부진하였습니다. 종목별로는 LG화학, 한진해운, 삼성SDI, 현대제철, 현대모비스, 한화케미칼, 호남석유, 대한항공, 기아차, 삼성전기, 삼성전기, LG화학, 기아차, 대한항공, 다음, 화신, 한일이화, 락앤락 등의 주가 수익률이 양호하였으며, LG전자, 서울반도체, 두산중공업, 우리금융, LG디스플레이, GS건설, KB금융, 하나금융지주, KT, 대림산업, 두산인프라코어 등의 주가수익률이 상대적으로 부진하였습니다.

▶ 투자환경 및 운용계획

경기 선행지수 하락에 따른 전세계 거시경제 상황이 본격적으로 둔화되고 있는 가운데, 유럽발 국가 리스크와 맞물려 시장은 하반기 경기 둔화에 대한 우려가 크게 증가하고 있습니다. 최근의 상황은 금융 위기 뒤 가파른 경기 회복 후 일시적인 어려움을 겪고 있다고 판단되며, 심각한 경기 침체로 갈 가능성은 없을 것으로 예상합니다. 오히려 주식시장은 4분기 이후 경기선행지수 바닥 가능성에 대한 기대감, 최근 부정적인 뉴스에도 바닥권을 서서히 탈피하고 있는 중국 시장 성장가능성, 그리고 기업들의 견조한 실적을 긍정적으로 반영할 것으로 예상합니다. 업종/종목별로는 전기전자 업종에 대해서는 빠른 재고 조정 뒤 8-9월 이후 최종 수요에 대한 판단이 필요할 것으로 예상되며, 중국 시장 회복에 따른 수혜주와, 경기 둔화 국면에서도 성장을 보이는 종목에 대한 지속적인 비중 확대, 은행 등을 포함한 내수주로 포트폴리오를 구성할 계획입니다. 또한 음식료, 건설, 전기가스, 제약, 통신 등과 같이 추세적인 실적개선 가능성이 낮은 업종은 선별적으로 단기적 중심으로 투자할 계획입니다. 지수의 상승추세가 지속되고 있다는 판단으로, 커버드콜 전략은 적절한 수준의 프리미엄 수입이 확보되는 수준에서는 최대한 행사가격이 높은 콜옵션 매도를 통하여 옵션매도에 따른 손실가능성을 최소화하도록 운용할 것입니다.

▶ 기간수익률

마이더스 블루칩배당 증권 투자신탁 W호(주식)

(단위 : %)

구분	최근 1개월	최근 3개월	최근 6개월	최근 9개월	최근 1년
집합투자기구	-0.64	2.05	5.60	10.73	24.20
비교지수	0.24	0.05	2.74	5.55	12.95

비교지수(Bench Mark) = KOSPI 75% + CD금리 25%

마이더스 블루칩배당 증권 투자신탁 W호(주식)A

(단위 : %)

구분	최근 1개월	최근 3개월	최근 6개월	최근 9개월	최근 1년
집합투자기구	-0.83	1.50	4.45	8.92	21.48
비교지수	0.24	0.05	2.74	5.55	12.95

비교지수(Bench Mark) = KOSPI 75% + CD금리 25%

마이더스 블루칩배당 증권 투자신탁 W호(주식)I

(단위 : %)

구분	최근 1개월	최근 3개월	최근 6개월	최근 9개월	최근 1년
집합투자기구	-0.70	1.87	5.23	10.16	23.34
비교지수	0.24	0.05	2.74	5.55	12.95

비교지수(Bench Mark) = KOSPI 75% + CD금리 25%

*** 위 투자실적은 과거 성과를 나타낼 뿐 미래의 운용성과를 보장하는 것은 아닙니다.**

▶ 연평균 수익률

마이더스 블루칩배당 증권 투자신탁 W호(주식)

(단위 : %)

구분	최근 1년	최근 2년	최근 3년	최근 5년
집합투자기구	24.20	11.56	2.81	14.30
비교지수	12.95	5.88	-1.49	9.26

비교지수(Bench Mark) = KOSPI 75% + CD금리 25%

마이더스 블루칩배당 증권 투자신탁 W호(주식)A

(단위 : %)

구분	최근 1년	최근 2년	최근 3년	최근 5년
집합투자기구	21.48	9.02	0.42	
비교지수	12.95	5.88	-1.49	

비교지수(Bench Mark) = KOSPI 75% + CD금리 25%

마이더스 블루칩배당 증권 투자신탁 W호(주식)I

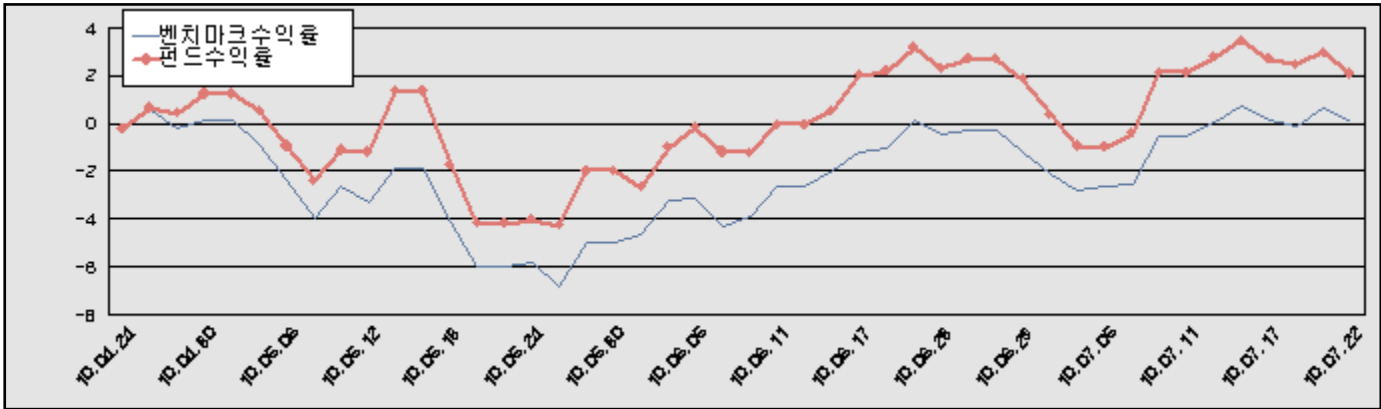
(단위 : %)

구분	최근 1년	최근 2년	최근 3년	최근 5년
집합투자기구	23.34	10.75	1.67	
비교지수	12.95	5.88	-1.49	

비교지수(Bench Mark) = KOSPI 75% + CD금리 25%

* 위 투자실적은 과거 성과를 나타낼 뿐 미래의 운용성과를 보장하는 것은 아닙니다.

마이더스 블루칩배당 증권 투자신탁 W호(주식)



비교지수(Bench Mark) = KOSPI 75% + CD금리 25%

* 위 투자실적은 과거 성과를 나타낼 뿐 미래의 운용성과를 보장하는 것은 아닙니다.

▶ 손익현황

마이더스 블루칩배당 증권 투자신탁 W호(주식)

(단위 : 백만원, %)

구분	증권				파생상품		부동산	특별자산		단기대출 및 예금	기타	손익합계
	주식	채권	어음	집합투자 증권	장내	장외		실물자산	기타			
당기손익	2,303	0	0	0	303	0	0	0	0	83	-87	2,600
전기손익	3,656	0	0	0	551	0	0	0	0	60	49	4,316

3. 자산현황

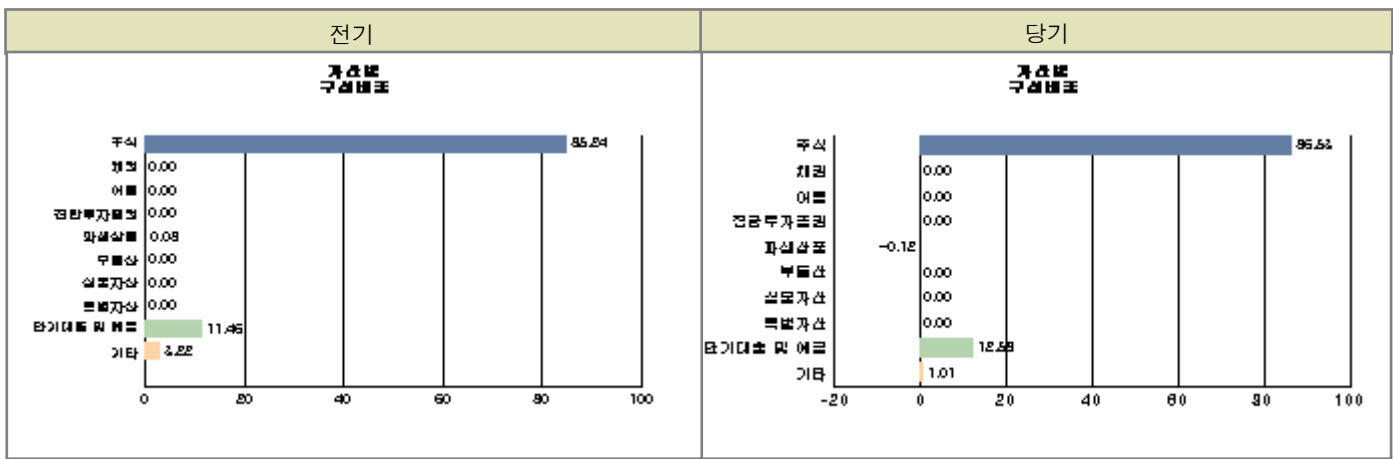
▶ 자산구성현황

마이더스 블루칩배당 증권 투자신탁 W호(주식)

(단위 : 백만원, %)

통화별 구분	증권				파생상품		부동산	특별자산		단기대출 및 예금	기타	자산총액
	주식	채권	어음 및 기타증권	집합투자 증권	장내	장외		실물자산	기타			
원화	103,536 (86.53)	0	0	0	-141 (-0.12)	0	0	0	0	15,055 (12.58)	1,206 (1.01)	119,657 (100.00)
합계	103,536 (86.53)	0	0	0	-141 (-0.12)	0	0	0	0	15,055 (12.58)	1,206 (1.01)	119,657 (100.00)

* ()내는 자산총액에 대한 비중. 다만 클래스 펀드인 경우, 클래스유용펀드의 투자비중을 뜻함.



주) 위 자산구성 그래프는 클래스운용펀드 기준의 구성현황입니다.

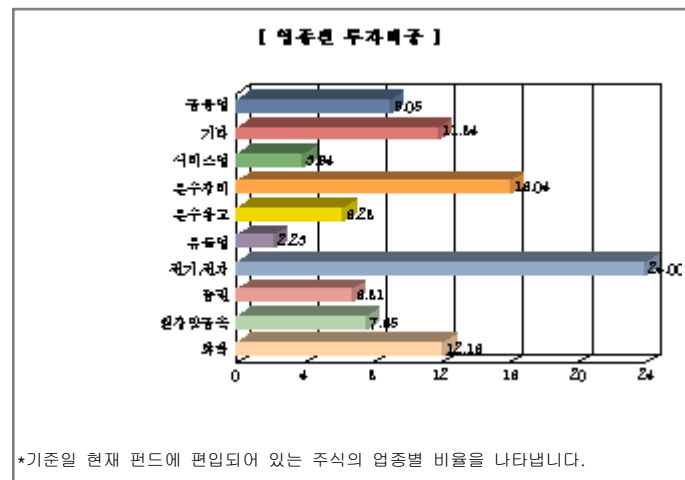
▶ 업종별, 국가별 투자비중

마이다스 블루칩배당 증권 투자신탁 W호(주식) 주식투자 상위 10종목

종목	비중 (%)	종목	비중 (%)
삼성전자	15.00	기아차	6.42
POSCO	5.08	KB금융	3.59
우리투자증권	3.31	대한항공	3.19
LG화학	3.03	신한지주	2.62
현대모비스	2.55	현대차	2.54

마이다스 블루칩배당 증권 투자신탁 W호(주식) 업종별 투자비중

종목	비중 (%)	종목	비중 (%)
전기, 전자	24.00	운수장비	16.04
화학	12.16	금융업	9.05
철강및금속	7.65	증권	6.81
운수장고	6.28	서비스업	3.94
유통업	2.23	기타	11.84



▶ 투자대상 상위 10종목

마이더스 블루칩배당 증권 투자신탁 W호(주식)

(단위 : %)

구분	종목명	비중	구분	종목명	비중		
1	주식	삼성전자	12.98	2	단기대출및예금	콜 1일물 2.35	8.36
3	주식	기아차	5.55	4	주식	POSCO	4.39
5	단기대출및예금	콜 1일물 2.30	4.10	6	주식	KB금융	3.11
7	주식	우리투자증권	2.86	8	주식	대한항공	2.76
9	주식	LG화학	2.63	10	주식	신한지주	2.27

* 보다 상세한 투자대상자산 내역은 금융투자협회 전자공시사이트의 펀드 분기영업보고서 및 결산보고서를 참고하실 수 있습니다.
(인터넷주소 <http://dis.kofia.or.kr>) 단, 협회 전자공시사이트에서 조회한 분기영업보고서 및 결산보고서는 본 자산운용보고서와 작성기준일이 상이할 수 있습니다.

▼ 각 자산별 보유종목 내역

▶ 주식

■ 상위 5개 종목

마이더스 블루칩배당 증권 투자신탁 W호(주식)

(단위 : 주, 원, %)

종목	보유수량	평가금액	비중
삼성전자	19,219	15,528,952,000	15.00
기아차	227,479	6,642,386,800	6.42
POSCO	10,226	5,256,164,000	5.08
KB금융	77,807	3,719,174,600	3.59
우리투자증권	185,710	3,426,349,500	3.31

* 비중 : 주식 총액중 해당 종목이 차지하는 비중

▶ 채권

■ 상위 5개 종목

(단위 : 원, %)

종목	액면가액	평가금액	발행일	상환일	보증기관	신용등급	비중
해당사항 없음							

* 상위 5개 종목만 기재함. * 비중 : 채권 총액중 해당 종목이 차지하는 비중.

▶ 어음

■ 상위 5개 종목

(단위 : 원, %)

종목	액면가액	평가금액	발행일	상환일	보증기관	신용등급	비중
해당사항 없음							

* 상위 5개 종목만 기재함. * 비중 : 어음 및 채무증서 총액중 해당 종목이 차지하는 비중

▶ 집합투자증권

■ 상위 5개 종목

(단위 : 원, %)

종목	종류	집합투자업자	설정원본	순자산금액	취득일	비중
해당사항 없음						

▶ 장내파생상품

종목명	매수/매도	계약수	미결제약정금액	위탁증거금
코스피200 C 201008 232.5	매도	2,630	405,020,000	
합계		2,630	405,020,000	0

주) 개별계약 등의 위험평가액이 자산총액의 5%를 초과하는 경우 기재

▶ 장외파생상품

(단위 : 원)

종류	거래상대방	기초자산	매수/매도	만기일	계약금액	취득가격	평가금액	비고
해당사항 없음								

주) 개별계약 등의 위험평가액이 자산총액의 5%를 초과하는 경우 기재

▶ 부동산(임대)

(단위 : 원)

종류	소재지		취득가격	보증금	비고
	등기번호	취득일	평가금액	임대수입	
해당사항 없음					

주) 평가금액이 자산총액의 5%를 초과하는 경우 기재

▶ 부동산(자금대여 및 차입)

(단위 : 원,%)

종류	대여(차입)기관	계약일자	대여(차입)금액	대여(차입)금리	만기(상환)일	비고
해당사항 없음						

주) 평가금액이 자산총액의 5%를 초과하는 경우 기재

▶ 특별자산

(단위 : 원)

종류	취득일자	취득가격	평가금액	비고
해당사항 없음				

▶ 단기대출 및 예금

마이더스 블루칩배당 증권 투자신탁 W호(주식)

종류	금융기관	대출(예금)일자	대출(예금)액	적용금리	만기일	비고
콜 1일물 2.35	KTB투자증권	2010-07-22	10,000,643,835	2.35	2010-07-23	
콜 1일물 2.30	교보증권	2010-07-22	4,900,308,767	2.30	2010-07-23	
예금	우리은행		154,400,635	1.84		

※ 상위 5개 종목만 기재함.

▶ 기타

(단위 : 원,%)

종류	평가금액	비고
해당사항 없음		

주) 평가금액이 자산총액의 5%를 초과하는 경우 기재

4. 투자운용전문인력 현황

▶ 운용전문인력

(단위 : 개, 백만원)

성명	운용개시일	직위	운용중인 다른 집합투자기구 현황		주요 경력 및 운용내역(최근5년)	협회등록번호
			기구 수	운용 규모		

허필석	2004-07-23	대표이사 1967년	38	1,522,897	서울대학교 대학원 경영학 석사 KAIST Techno MBA, CFA 장기신용은행 금융공학팀 삼성증권 자금부 現 마이다스에셋자산운용 대표이사 주요운용펀드 : 마이다스블루칩배당증권투자신탁1호(주식)	00-02002-0011
이승준	2005-06-23	팀장 1973년	38	1,522,897	Columbia University Financial Math 신영증권 미래에셋자산운용 現 마이다스에셋자산운용 주식운용본부 팀장 주요운용펀드 : 마이다스액티브증권투자회사(주식)	06-02002-0034
최영철	2008-10-08	팀장 1973년	38	1,522,897	서울대학교 계산통계학과 (경제학 부전공) Bain & Company Consultant 現 마이다스에셋자산운용 주식운용본부 팀장 주요운용펀드 : 마이다스베스트트리오증권투자신탁(주식)	08-02002-0046
송형섭	2006-04-28	차장 1974년	38	1,522,897	서울대학교 경영대학교 석사 랜드마크자산운용 유리스투자자문 現 마이다스에셋자산운용 주식운용본부 차장	06-02002-0033

주) 성명이 굵은 글씨로 표시된 것이 책임운용전문인력이며, '책임운용전문인력'이란 운용전문인력 중 투자전략수립 및 투자 의사결정 등에 있어 주도적이고 핵심적인 역할을 수행하는 자를 말합니다.

※ 성과보수가 있는 펀드 및 투자일임계약 운용규모 : 펀드수(5) 운용규모(63,620)

(단위:개,백만원)

5. 비용현황

▶ 보수 및 비용 지급현황

마이다스 블루칩배당 증권 투자신탁 W호(주식)

(단위 : 백만원,%)

구분	전기		당기		비고
	금액	비율(%)*	금액	비율(%)*	
집합투자업자	0	0.00	0	0.00	
투자매매/중개업자	0	0.00	0	0.00	
신탁업자	0	0.00	0	0.00	
일반사무관리회사	0	0.00	0	0.00	
보수 합계	0	0.00	0	0.00	
기타비용**	1	0.00	1	0.00	
매매/중개수수료	488	0.38	363	0.30	

마이다스 블루칩배당 증권 투자신탁 W호(주식)A

(단위 : 백만원,%)

구분	전기		당기		비고
	금액	비율(%)*	금액	비율(%)*	
집합투자업자	207	0.16	196	0.16	
투자매매/중개업자	510	0.39	455	0.38	
신탁업자	16	0.01	15	0.01	
일반사무관리회사	6	0.00	6	0.00	
보수 합계	739	0.57	671	0.55	
기타비용**	1	0.00	1	0.00	
매매/중개수수료	0	0.00	0	0.00	

마이다스 블루칩배당 증권 투자신탁 W호(주식)I

(단위 : 백만원,%)

구분	전기		당기		비고
	금액	비율(%)*	금액	비율(%)*	
집합투자업자	0	0.16	0	0.16	
투자매매/중개업자	0	0.00	0	0.00	
신탁업자	0	0.01	0	0.01	
일반사무관리회사	0	0.00	0	0.00	
보수 합계	0	0.18	0	0.18	
기타비용**	0	0.00	0	0.00	
매매/중개수수료	0	0.00	0	0.00	

* 집합투자기구의 순자산총액 대비 비율

** 기타비용이란 회계감사비용, 증권 등의 예약 및 결제비용 등 펀드에서 경상적/반복적으로 지출된 비용으로서 매매/중개수수료는 제외한 것입니다.

▶ 총보수비용 비율

마이더스 블루칩배당 증권 투자신탁 W호(주식)

(단위 : 연환산, %)

구분	해당 집합투자기구		상위펀드 비용 합산	
	총보수, 비용비율	매매, 중개수수료 비율	합성 총보수, 비용비율	매매, 중개수수료 비율
전기	0.00	1.52	0.00	1.52
당기	0.00	1.20	0.00	1.20

마이더스 블루칩배당 증권 투자신탁 W호(주식)A

(단위 : 연환산, %)

구분	해당 집합투자기구		상위펀드 비용 합산	
	총보수, 비용비율	매매, 중개수수료 비율	합성 총보수, 비용비율	매매, 중개수수료 비율
전기	2.32	0.00	2.32	1.53
당기	2.23	0.00	2.23	1.20

마이더스 블루칩배당 증권 투자신탁 W호(주식)I

(단위 : 연환산, %)

구분	해당 집합투자기구		상위펀드 비용 합산	
	총보수, 비용비율	매매, 중개수수료 비율	합성 총보수, 비용비율	매매, 중개수수료 비율
전기	0.72	0.00	0.72	1.54
당기	0.72	0.00	0.72	1.19

주1) 총보수·비용비율(Total Expense Ratio)이란 운용보수 등 집합투자기구에서 부담하는 '보수'와 '기타비용' 총액을 순자산 연평균(보수,비용 차감전 기준)으로 나눈 비율로서 해당 운용기간 중 투자자가 부담한 총 보수,비용수준을 나타냅니다.

주2) 매매/중개수수료 비율이란 매매/중개수수료를 순자산 연평균잔액(보수,비용 차감전 기준)으로 나눈 비율로서 해당 운용기간 중 투자자가 부담한 매매/중개수수료의 수준을 나타냅니다.

6. 투자자산매매내역

▶ 매매주식규모 및 회전율

마이더스 블루칩배당 증권 투자신탁 W호(주식)

(단위 : 주, 원, %)

매수		매도		매매회전율	
수량	금액	수량	금액	3개월	연환산
1,728,692	60,681,811,790	2,002,685	71,584,097,150	67.78	274.90

※ 매매회전율이란 해당 운용기간 중 매도한 주식가액의 총액을 그 해당 운용기간 중 보유한 주식의 평균가액으로 나눈 비율.

공지사항

이 보고서는 자본시장법에 의해 마이더스 블루칩배당 증권 투자신탁 W호(주식)의 집합투자업자인 마이더스에셋자산운용이 작성하여 신탁업자인 '우리은행'의 확인을 받아 투자매매, 중개업자를 통해 투자자에게 제공됩니다. 다만 일괄 예약된 집합투자기구의 신탁업자 확인기간은 일괄 예약된 날 이후 기간에 한합니다.

각종 보고서 확인 : 마이더스에셋자산운용 <http://www.midasasset.co.kr> / 02-3787-3500

금융투자협회 <http://dis.fundservice.net>