

펀드명 : 마이다스 New 2Star 파생상품투자신탁 NH-2

공시일: 2010-06-24

1. 계약금액

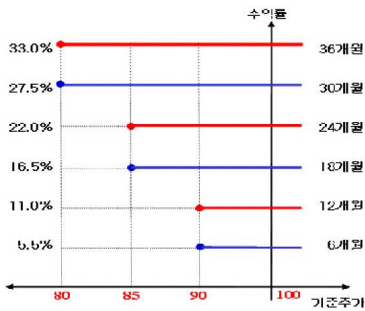
(단위: 백만원)

구분	거래대상	거래유형	매수(1)	매도(2)	순포지션(1-2)	비고
신규	주식	ELS	0	0	0	장외
누계	주식	ELS	2,679		2,679	장외
합계			2,679		2,679	장외

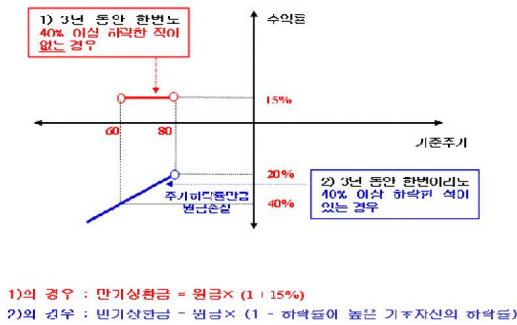
2. 파생상품 거래에 따른 만기 손익구조

- (1) 기초자산 : 한국전력, Nikkei225 Index
- (2) 발행일 : 2007년 07월 06일
- (3) 만기일 : 2010년 07월 05일
- (4) 최초기준주가 : 2007년 07월 04일
- (5) 최종기준주가 : 2010년 07월 01일
- (6) 평가기간 : 최초기준주가 결정일 이후부터 최종기준주가 결정일까지
- (7) 추가연계증권 발행사 : 우리투자증권

조기상환 조구 충족 시



조기상환 조건을 충족하지 못하고 만기에 이른 경우



3. 시나리오법에 의한 손익변동

(단위: 백만원)

마이다스 New 2Star 파생상품투자신탁 NH-2 117

4. 최대손실금액 (VaR: 99%, 10일)

(단위: 백만원)

마이다스 New 2Star 파생상품투자신탁 NH-2 117

펀드명 : 마이다스 New 2Star 파생상품투자신탁 NH-3

공시일: 2010-06-24

1. 계약금액

(단위: 백만원)

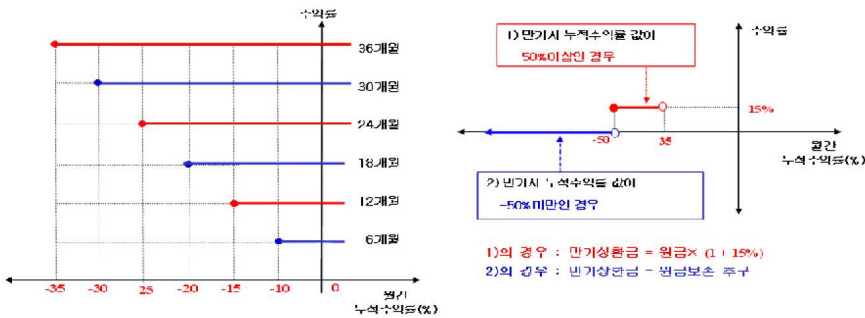
구분	거래대상	거래유형	매수(1)	매도(2)	순포지션(1-2)	비고
신규	주식	ELS	0	0	0	장외
누계	주식	ELS	3,996		3,996	장외
합계			3,996		3,996	장외

2. 파생상품 거래에 따른 만기 손익구조

- (1) 기초자산 : 한국전력, Nikkei225 Index
- (2) 발행일 : 2007년 07월 06일
- (3) 만기일 : 2010년 07월 05일
- (4) 최초기준주가 : 2007년 07월 04일
- (5) 최종기준주가 : 2010년 07월 01일
- (6) 평가기간 : 최초기준주가 결정일 이후부터 최종기준주가 결정일까지
- (7) 추가연계증권 발행사 : 대우증권

수익상한 수준 충족 시

조기상한 조건을 충족하지 못하고 만기에 이른 경우



• 평가누적수익률(값)은 두 기초자산의 배분 적전분 내의 평가수익률을 평가하며, 두 수익률 중 배분 낮은 수익률 (Worst 수익률)의 누적수익률을 의미함.

3. 시나리오법에 의한 손익변동

(단위: 백만원)

마이다스 New 2Star 파생상품투자신탁 NH-3 0

4. 최대손실금액 (VaR: 99%, 10일)

(단위: 백만원)

마이다스 New 2Star 파생상품투자신탁 NH-3 0

펀드명 : 마이다스 New 2Star 파생상품투자신탁POSH-1

공시일: 2010-06-24

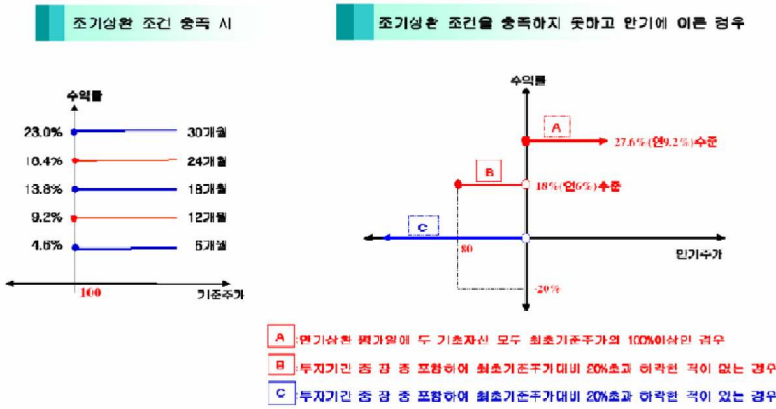
1. 계약금액

(단위: 백만원)

구분	거래대상	거래유형	매수(1)	매도(2)	순포지션(1-2)	비고
신규	주식	ELS	0	0	0	장외
누계	주식	ELS	22,368		22,368	장외
합계			22,368		22,368	장외

2. 파생상품 거래에 따른 만기 손익구조

- (1) 기초자산: 신한지주, POSCO
- (2) 발행일: 2007년 07월 04일
- (3) 만기일: 2010년 06월 29일
- (4) 최초기준주가: 2007년 07월 03일 이전 3 일의 각 기초자산의 종가의 산술평균
- (5) 최종기준주가: 2010년 06월 25일
- (6) 평가기간: 최초기준주가 결정일 이후부터 최종기준주가 결정일까지
- (7) 추가연계증권 발행사: 굿모닝신한증권



3. 시나리오법에 의한 손익변동

(단위: 백만원)

마이다스 New 2Star 파생상품투자신탁POSH- 0

4. 최대손실금액 (VaR: 99%, 10일)

(단위: 백만원)

마이다스 New 2Star 파생상품투자신탁POSH- 68

펀드명 : 마이다스 New 2Star 파생상품투자신탁KEHC-1

공시일: 2010-06-24

1. 계약금액

(단위: 백만원)

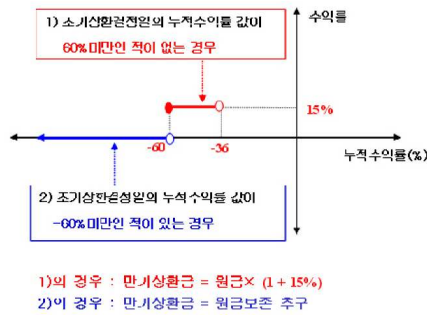
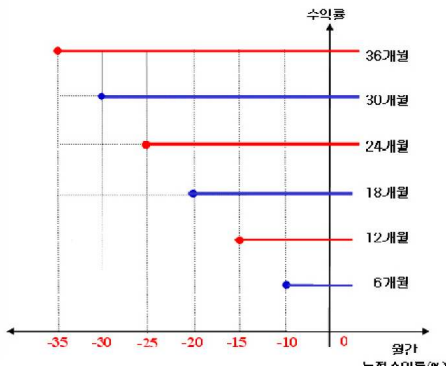
구분	거래대상	거래유형	매수(1)	매도(2)	순포지션(1-2)	비고
신규	주식	ELS	0	0	0	장외
누계	주식	ELS	3,510		3,510	장외
합계			3,510		3,510	장외

2. 파생상품 거래에 따른 만기 손익구조

- (1) 기초자산 : 현대차, 한국전력
- (2) 발행일 : 2007년 07월 13일
- (3) 만기일 : 2010년 07월 14일
- (4) 최초기준주가 : 2007년 07월 12일
- (5) 최종기준주가 : 2010년 07월 12일
- (6) 평가기간 : 최초기준주가 결정일 이후부터 최종기준주가 결정일까지
- (7) 추가연계증권 발행사 : 한국투자증권

조기상환 조건 충족 시

조기상환 조건을 충족하지 못하고 만기에 이른 경우



3. 시나리오법에 의한 손익변동

(단위: 백만원)

마이다스 New 2Star 파생상품투자신탁KEHC- 0

4. 최대손실금액 (VaR: 99%, 10일)

(단위: 백만원)

마이다스 New 2Star 파생상품투자신탁KEHC- 0

펀드명 : 마이다스 New 2Star 파생상품투자신탁KEWF-1

공시일: 2010-06-24

1. 계약금액

(단위: 백만원)

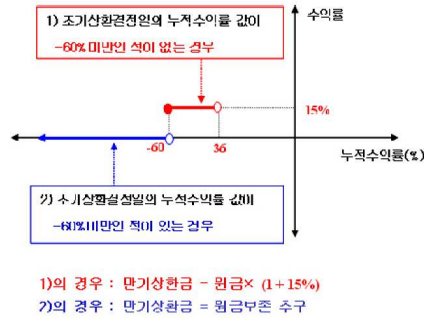
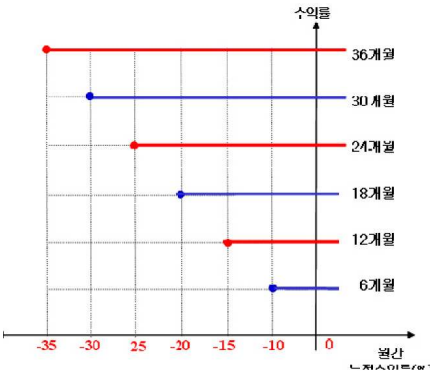
구분	거래대상	거래유형	매수(1)	매도(2)	순포지션(1-2)	비고
신규	주식	ELS	0	0	0	장외
누계	주식	ELS	2,419		2,419	장외
합계			2,419		2,419	장외

2. 파생상품 거래에 따른 만기 손익구조

- (1) 기초자산 : 우리금융, 한국전력
- (2) 발행일 : 2007년 07월 13일
- (3) 만기일 : 2010년 07월 09일
- (4) 최초기준주가 : 2007년 07월 12일
- (5) 최종기준주가 : 2010년 07월 07일
- (6) 평가기간 : 최초기준주가 결정일 이후부터 최종기준주가 결정일까지
- (7) 추가연계증권 발행사 : 한국투자증권

조기상환 조건 충족 시

조기상환 조건을 충족하지 못하고 만기에 이른 경우



3. 시나리오법에 의한 손익변동

(단위: 백만원)

마이다스 New 2Star 파생상품투자신탁KEWF- 120

4. 최대손실금액 (VaR: 99%, 10일)

(단위: 백만원)

마이다스 New 2Star 파생상품투자신탁KEWF- 258

펀드명 : 마이다스 New 2Star 파생상품투자신탁POSH-2

공시일: 2010-06-24

1. 계약금액

(단위: 백만원)

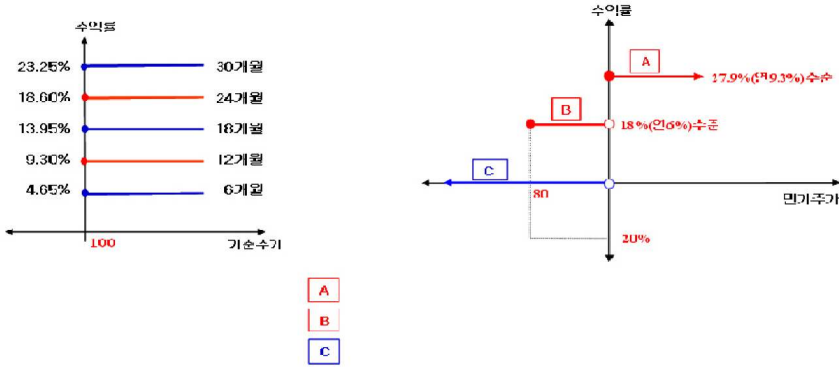
구분	거래대상	거래유형	매수(1)	매도(2)	순포지션(1-2)	비고
신규	주식	ELS	0	0	0	장외
누계	주식	ELS	11,833		11,833	장외
합계			11,833		11,833	장외

2. 파생상품 거래에 따른 만기 손익구조

- (1) 기초자산 : POSCO, 신한지주
- (2) 발행일 : 2007년 07월 20일
- (3) 만기일 : 2010년 07월 14일
- (4) 최초기준주가 : 2007년 07월 19일
- (5) 최종기준주가 : 2010년 07월 12일
- (6) 평가기간 : 최초기준주가 결정일 이후부터 최종기준주가 결정일까지
- (7) 추가연계증권 발행사 : 굿모닝신한증권

❑ 초기상환 조건 충족 시

❑ 추가상환 조건을 충족하지 못하고 만기에 이른 경우



3. 시나리오법에 의한 손익변동

(단위: 백만원)

마이다스 New 2Star 파생상품투자신탁POSH-2 0

4. 최대손실금액 (VaR: 99%, 10일)

(단위: 백만원)

마이다스 New 2Star 파생상품투자신탁POSH-2 23

펀드명 : 마이다스 New 2Star 파생상품투자신탁SEK-3

공시일: 2010-06-24

1. 계약금액

(단위: 백만원)

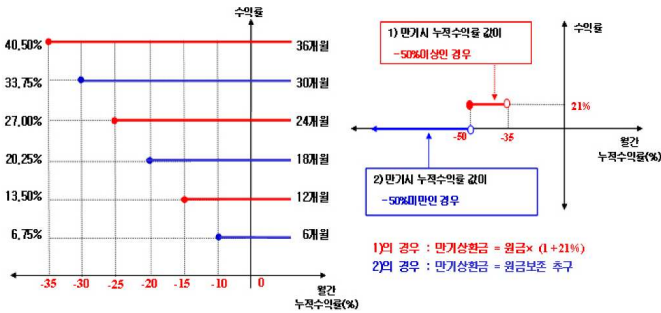
구분	거래대상	거래유형	매수(1)	매도(2)	순포지션(1-2)	비고
신규	주식	ELS	0	0	0	장외
누계	주식	ELS	3,398		3,398	장외
합계			3,398		3,398	장외

2. 파생상품 거래에 따른 만기 손익구조

- (1) 기초자산 : 삼성전자, 한국전력
- (2) 발행일 : 2007년 08월 02일
- (3) 만기일 : 2010년 07월 29일
- (4) 최초기준주가 : 2007년 07월 31일
- (5) 최종기준주가 : 2010년 07월 27일
- (6) 평가기간 : 최초기준주가 결정일 이후부터 최종기준주가 결정일까지
- (7) 추가연계증권 발행사 : 대우증권

조기상환 조건 충족 시

조기상환 조건을 충족하지 못하고 만기에 이른 경우



\* 할간 누적수익률(%)은 두 기초자산의 개별 적인별 대해 할간수익률을 평균하여, 두 수익률 중 하위 낮은 수익률(worst 수익률)의 누적수익률로 의미함.

3. 시나리오법에 의한 손익변동

(단위: 백만원)

마이다스 New 2Star 파생상품투자신탁SEK-3 0

4. 최대손실금액 (VaR: 99%, 10일)

(단위: 백만원)

마이다스 New 2Star 파생상품투자신탁SEK-3 0

펀드명 : 마이더스 New 2Star 파생상품투자신탁 NH-4

공시일: 2010-06-24

1. 계약금액

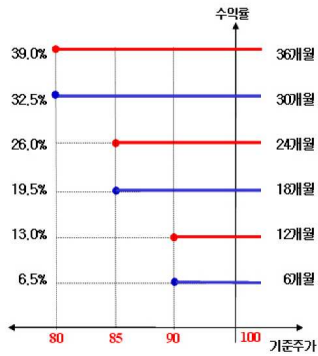
(단위: 백만원)

구분	거래대상	거래유형	매수(1)	매도(2)	순포지션(1-2)	비고
신규	주식	ELS	0	0	0	장외
누계	주식	ELS	25,413		25,413	장외
합계			25,413		25,413	장외

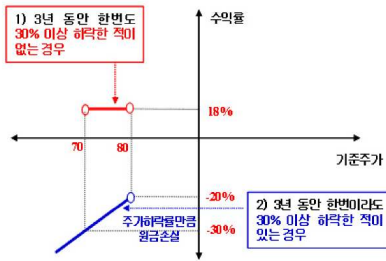
2. 파생상품 거래에 따른 만기 손익구조

- (1) 기초자산 : Nikkei225 Index, 한국전력
- (2) 발행일 : 2007년 08월 20일
- (3) 만기일 : 2010년 08월 16일
- (4) 최초기준주가 : 2007년 08월 17일
- (5) 최종기준주가 : 2010년 08월 12일
- (6) 평가기간 : 최초기준주가 결정일 이후부터 최종기준주가 결정일까지
- (7) 추가연계증권 발행사 : 우리투자증권

조기상환 조건 충족 시



조기상환 조건을 충족하지 못하고 만기에 이른 경우



3. 시나리오법에 의한 손익변동

(단위: 백만원)

마이더스 New 2Star 파생상품투자신탁 NH-4 1,369

4. 최대손실금액 (VaR: 99%, 10일)

(단위: 백만원)

마이더스 New 2Star 파생상품투자신탁 NH-4 1,975



펀드명 : 마이다스 New 2Star 파생상품투자신탁 NH-5

공시일: 2010-06-24

1. 계약금액

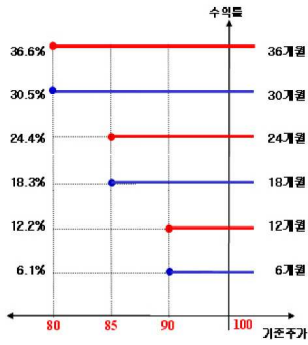
(단위: 백만원)

구분	거래대상	거래유형	매수(1)	매도(2)	순포지션(1-2)	비고
신규	주식	ELS	0	0	0	장외
누계	주식	ELS	5,040		5,040	장외
합계			5,040		5,040	장외

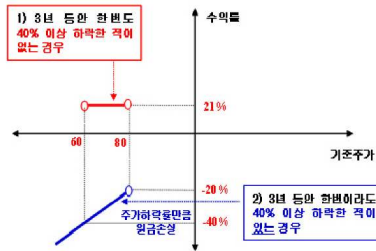
2. 파생상품 거래에 따른 만기 손익구조

- (1) 기초자산 : Nikkei225 Index, 한국전력
- (2) 발행일 : 2007년 08월 29일
- (3) 만기일 : 2010년 08월 26일
- (4) 최초기준주가 : 2007년 08월 27일
- (5) 최종기준주가 : 2010년 08월 24일
- (6) 평가기간 : 최초기준주가 결정일 이후부터 최종기준주가 결정일까지
- (7) 추가연계증권 발행사 : 우리투자증권

조기상환 조건 충족 시



조기상환 조건을 충족하지 못하고 만기에 이른 경우



3. 시나리오법에 의한 손익변동

(단위: 백만원)

마이다스 New 2Star 파생상품투자신탁 NH-5 **248**

4. 최대손실금액 (VaR: 99%, 10일)

(단위: 백만원)

마이다스 New 2Star 파생상품투자신탁 NH-5 **289**

펀드명 : 마이다스 New 2Star 파생상품투자신탁 NS-4

공시일: 2010-06-24

1. 계약금액

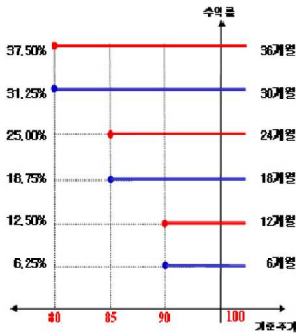
(단위: 백만원)

구분	거래대상	거래유형	매수(1)	매도(2)	순포지션(1-2)	비고
신규	주식	ELS	0	0	0	장외
누계	주식	ELS	34,023		34,023	장외
합계			34,023		34,023	장외

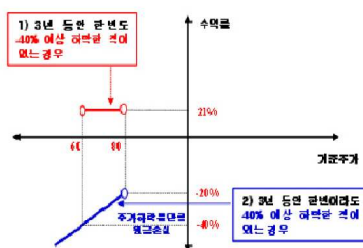
2. 파생상품 거래에 따른 만기 손익구조

- (1) 기초자산 : Nikkei225 Index, 삼성전자
- (2) 발행일 : 2007년 10월 17일
- (3) 만기일 : 2010년 10월 11일
- (4) 최초기준주가 : 2007년 10월 16일 이전 3 일의 각 기초자산의 종가의 산술평균
- (5) 최종기준주가 : 2010년 10월 07일 이전 3 일의 각 기초자산의 종가의 산술평균
- (6) 평가기간 : 최초기준주가 결정일 이후부터 최종기준주가 결정일까지
- (7) 추가연계증권 발행사 : 우리투자증권

조기심판 조건 충족 시



조기심판 조건을 충족하지 못하고 만기에 이른 경우



3. 시나리오법에 의한 손익변동

(단위: 백만원)

마이다스 New 2Star 파생상품투자신탁 NS-4 1,600

4. 최대손실금액 (VaR: 99%, 10일)

(단위: 백만원)

마이다스 New 2Star 파생상품투자신탁 NS-4 1,853

펀드명 : 마이다스 New 2Index 파생상품투자신탁KN-9

공시일: 2010-06-24

1. 계약금액

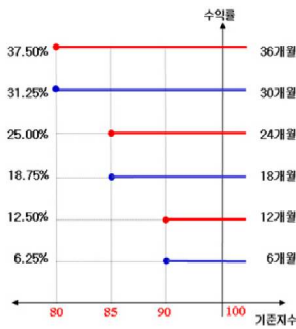
(단위: 백만원)

구분	거래대상	거래유형	매수(1)	매도(2)	순포지션(1-2)	비고
신규	주식	ELS	0	0	0	장외
누계	주식	ELS	15,057		15,057	장외
합계			15,057		15,057	장외

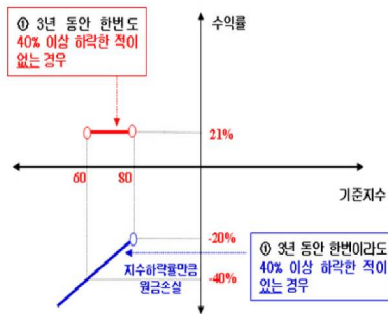
2. 파생상품 거래에 따른 만기 손익구조

- (1) 기초자산 : Nikkei225 Index, KOSPI200 Index
- (2) 발행일 : 2007년 10월 22일
- (3) 만기일 : 2010년 10월 18일
- (4) 최초기준주가 : 2007년 10월 19일
- (5) 최종기준주가 : 2010년 10월 14일
- (6) 평가기간 : 최초기준주가 결정일 이후부터 최종기준주가 결정일까지
- (7) 추가연계증권 발행사 : 우리투자증권

[그림A] 조기상환 조건 충족시



[그림B] 조기상환 조건을 충족하지 못하고 만기시



3. 시나리오법에 의한 손익변동

(단위: 백만원)

마이다스 New 2Index 파생상품투자신탁KN-9 **749**

4. 최대손실금액 (VaR: 99%, 10일)

(단위: 백만원)

마이다스 New 2Index 파생상품투자신탁KN-9 **855**

펀드명 : 마이다스 New 2Star 파생상품투자신탁SEST-4

공시일: 2010-06-24

1. 계약금액

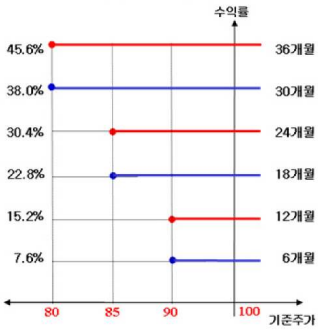
(단위: 백만원)

구분	거래대상	거래유형	매수(1)	매도(2)	순포지션(1-2)	비고
신규	주식	ELS	0	0	0	장외
누계	주식	ELS	1,929		1,929	장외
합계			1,929		1,929	장외

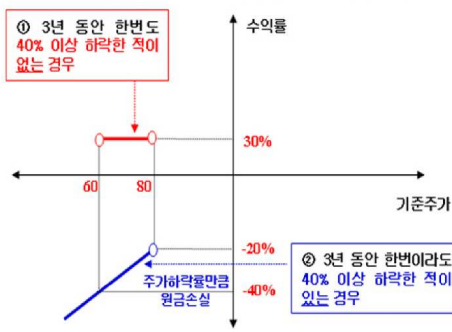
2. 파생상품 거래에 따른 만기 손익구조

- (1) 기초자산 : SK텔레콤, 삼성전자
- (2) 발행일 : 2007년 11월 26일
- (3) 만기일 : 2010년 11월 19일
- (4) 최초기준주가 : 2007년 11월 22일
- (5) 최종기준주가 : 2010년 11월 17일
- (6) 평가기간 : 최초기준주가 결정일 이후부터 최종기준주가 결정일까지
- (7) 추가연계증권 발행사 : 대우증권

[그림A] 조기상환 조건 충족시



[그림B] 조기상환 조건을 충족하지 못하고 만기시



3. 시나리오법에 의한 손익변동

(단위: 백만원)

마이다스 New 2Star 파생상품투자신탁SEST→ 569

4. 최대손실금액 (VaR: 99%, 10일)

(단위: 백만원)

마이다스 New 2Star 파생상품투자신탁SEST→ 1,117

펀드명 : 마이다스 New 주가지수연계 파생상품 제5호

공시일: 2010-06-24

1. 계약금액

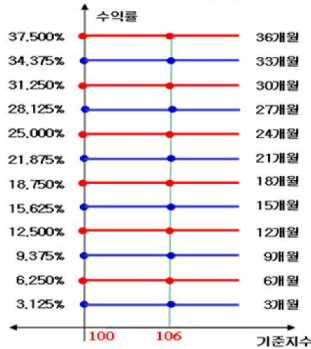
(단위: 백만원)

구분	거래대상	거래유형	매수(1)	매도(2)	순포지션(1-2)	비고
신규	주식	ELS	0	0	0	장외
누계	주식	ELS	6,383		6,383	장외
합계			6,383		6,383	장외

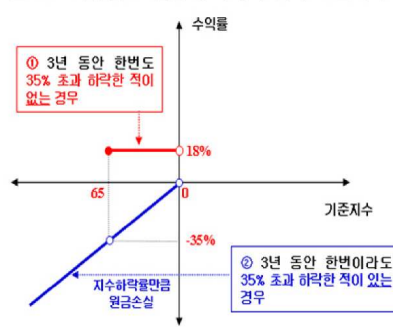
2. 파생상품 거래에 따른 만기 손익구조

- (1) 기초자산 : KOSPI200 Index
- (2) 발행일 : 2007년 12월 03일
- (3) 만기일 : 2010년 11월 29일
- (4) 최초기준주가 : 2007년 11월 30일
- (5) 최종기준주가 : 2010년 11월 25일
- (6) 평가기간 : 최초기준주가 결정일 이후부터 최종기준주가 결정일까지
- (7) 주가연계증권 발행사 : 우리투자증권

[그림A] 조기상환 조건 충족시



[그림B] 조기상환 조건을 충족하지 못하고 만기시



3. 시나리오법에 의한 손익변동

(단위: 백만원)

마이다스 New 주가지수연계 파생상품 제5호 1,107

4. 최대손실금액 (VaR: 99%, 10일)

(단위: 백만원)

마이다스 New 주가지수연계 파생상품 제5호 1,260

펀드명 : 마이다스 New 2Index파생상품투자신탁KN-11

공시일: 2010-06-24

1. 계약금액

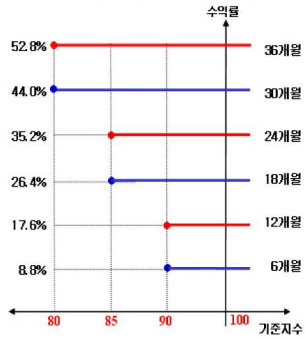
(단위: 백만원)

구분	거래대상	거래유형	매수(1)	매도(2)	순포지션(1-2)	비고
신규	주식	ELS	0	0	0	장외
누계	주식	ELS	1,874		1,874	장외
합계			1,874		1,874	장외

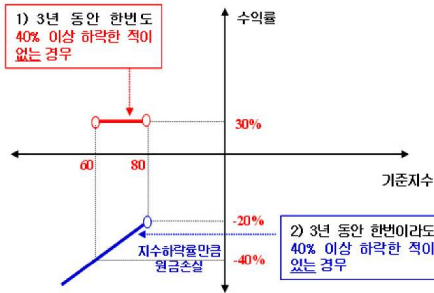
2. 파생상품 거래에 따른 만기 손익구조

- (1) 기초자산 : Nikkei225 Index, KOSPI200 Index
- (2) 발행일 : 2007년 12월 14일
- (3) 만기일 : 2010년 12월 10일
- (4) 최초기준주가 : 2007년 12월 12일
- (5) 최종기준주가 : 2010년 12월 08일
- (6) 평가기간 : 최초기준주가 결정일 이후부터 최종기준주가 결정일까지
- (7) 추가연계증권 발행사 : 미래에셋증권

[그림A] 조기상환 조건 충족시



[그림B] 조기상환 조건을 충족하지 못하고 만기시



3. 시나리오법에 의한 손익변동

(단위: 백만원)

마이다스 New 2Index파생상품투자신탁KN-11 **139**

4. 최대손실금액 (VaR: 99%, 10일)

(단위: 백만원)

마이다스 New 2Index파생상품투자신탁KN-11 **214**

펀드명 : 마이다스 New 2Star 파생상품투자신탁KS0-1

공시일: 2010-06-24

1. 계약금액

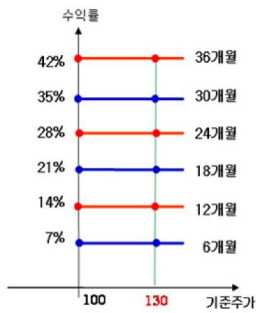
(단위: 백만원)

구분	거래대상	거래유형	매수(1)	매도(2)	순포지션(1-2)	비고
신규	주식	ELS	0	0	0	장외
누계	주식	ELS	255		255	장외
합계			255		255	장외

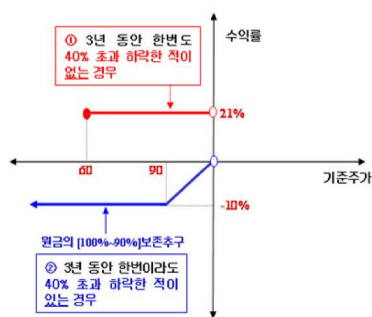
2. 파생상품 거래에 따른 만기 손익구조

- (1) 기초자산 : KOSPI200 Index, S-Oil
- (2) 발행일 : 2008년 02월 11일
- (3) 만기일 : 2011년 02월 07일
- (4) 최초기준주가 : 2008년 02월 05일
- (5) 최종기준주가 : 2011년 01월 28일
- (6) 평가기간 : 최초기준주가 결정일 이후부터 최종기준주가 결정일까지
- (7) 추가연계증권 발행사 : 대우증권

[그림A] 조기상환 조건 충족시



[그림B] 조기상환 조건을 충족하지 못하고 만기시



3. 시나리오법에 의한 손익변동

(단위: 백만원)

마이다스 New 2Star 파생상품투자신탁KS0-	14
-----------------------------	----

4. 최대손실금액 (VaR: 99%, 10일)

(단위: 백만원)

마이다스 New 2Star 파생상품투자신탁KS0-	31
-----------------------------	----

펀드명 : 마이다스 New 2Star 파생상품투자신탁KS0-2

공시일: 2010-06-24

1. 계약금액

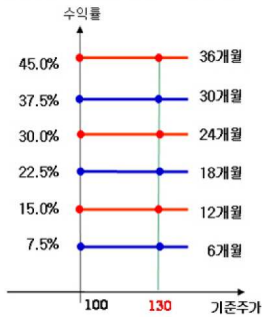
(단위: 백만원)

구분	거래대상	거래유형	매수(1)	매도(2)	순포지션(1-2)	비고
신규	주식	ELS	0	0	0	장외
누계	주식	ELS	940		940	장외
합계			940		940	장외

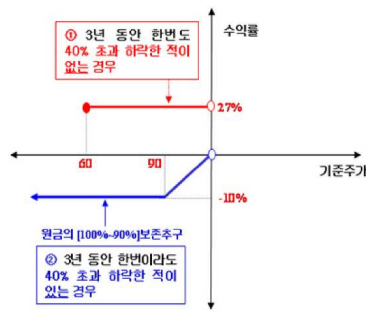
2. 파생상품 거래에 따른 만기 손익구조

- (1) 기초자산 : S-Oil, KOSPI200 Index
- (2) 발행일 : 2008년 02월 21일
- (3) 만기일 : 2011년 02월 21일
- (4) 최초기준주가 : 2008년 02월 20일
- (5) 최종기준주가 : 2011년 02월 16일
- (6) 평가기간 : 최초기준주가 결정일 이후부터 최종기준주가 결정일까지
- (7) 추가연계증권 발행사 : 대우증권

[그림A] 조기상환 조건 충족시



[그림B] 조기상환 조건을 충족하지 못하고 만기시



3. 시나리오법에 의한 손익변동

(단위: 백만원)

마이다스 New 2Star 파생상품투자신탁KS0-2	56
------------------------------	----

4. 최대손실금액 (VaR: 99%, 10일)

(단위: 백만원)

마이다스 New 2Star 파생상품투자신탁KS0-2	116
------------------------------	-----



펀드명 : 마이다스 New 2Star 파생상품투자신탁 KSE-1

공시일: 2010-06-24

1. 계약금액

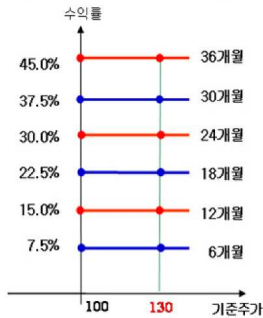
(단위: 백만원)

구분	거래대상	거래유형	매수(1)	매도(2)	순포지션(1-2)	비고
신규	주식	ELS	0	0	0	장외
누계	주식	ELS	8,338		8,338	장외
합계			8,338		8,338	장외

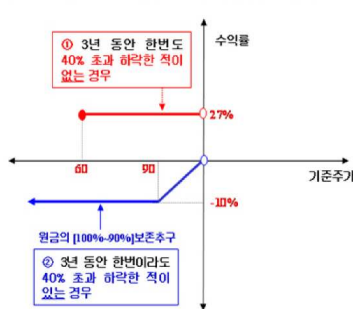
2. 파생상품 거래에 따른 만기 손익구조

- (1) 기초자산 : KOSPI200 Index, SK에너지
- (2) 발행일 : 2008년 02월 28일
- (3) 만기일 : 2011년 02월 24일
- (4) 최초기준주가 : 2008년 02월 27일 이전 3일의 각 기초자산의 종가의 산술평균
- (5) 최종기준주가 : 2011년 02월 22일 이전 3일의 각 기초자산의 종가의 산술평균
- (6) 평가기간 : 최초기준주가 결정일 이후부터 최종기준주가 결정일까지
- (7) 추가연계증권 발행사 : 대우증권

[그림A] 조기상환 조건 충족시



[그림B] 조기상환 조건을 충족하지 못하고 만기시



3. 시나리오법에 의한 손익변동

(단위: 백만원)

마이다스 New 2Star 파생상품투자신탁 KSE- **790**

4. 최대손실금액 (VaR: 99%, 10일)

(단위: 백만원)

마이다스 New 2Star 파생상품투자신탁 KSE- **1,144**

펀드명 : 마이다스 New 2Star 파생상품투자신탁 KS0-3

공시일: 2010-06-24

1. 계약금액

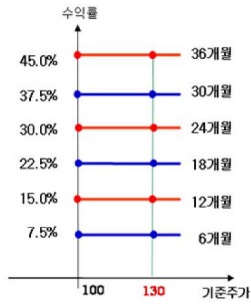
(단위: 백만원)

구분	거래대상	거래유형	매수(1)	매도(2)	순포지션(1-2)	비고
신규	주식	ELS	0	0	0	장외
누계	주식	ELS	1,088		1,088	장외
합계			1,088		1,088	장외

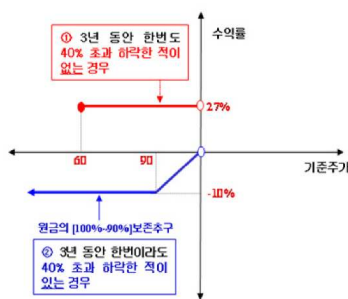
2. 파생상품 거래에 따른 만기 손익구조

- (1) 기초자산 : KOSPI200 Index, S-Oil
- (2) 발행일 : 2008년 03월 04일
- (3) 만기일 : 2011년 03월 02일
- (4) 최초기준주가 : 2008년 03월 03일
- (5) 최종기준주가 : 2011년 02월 25일
- (6) 평가기간 : 최초기준주가 결정일 이후부터 최종기준주가 결정일까지
- (7) 추가연계증권 발행사 : 대우증권

[그림A] 조기상환 조건 충족시



[그림B] 조기상환 조건을 충족하지 못하고 만기시



3. 시나리오법에 의한 손익변동

(단위: 백만원)

마이다스 New 2Star 파생상품투자신탁 KS0-3 60

4. 최대손실금액 (VaR: 99%, 10일)

(단위: 백만원)

마이다스 New 2Star 파생상품투자신탁 KS0-3 128

펀드명 : 마이다스 New 2Star 파생상품투자신탁 KS0-5

공시일: 2010-06-24

1. 계약금액

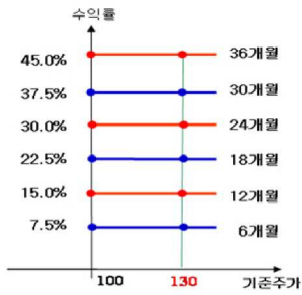
(단위: 백만원)

구분	거래대상	거래유형	매수(1)	매도(2)	순포지션(1-2)	비고
신규	주식	ELS	0	0	0	장외
누계	주식	ELS	672		672	장외
합계			672		672	장외

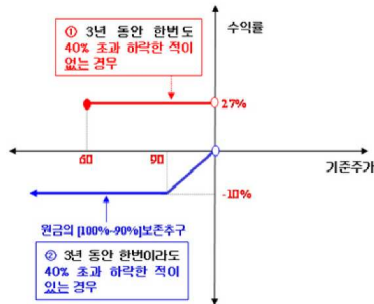
2. 파생상품 거래에 따른 만기 손익구조

- (1) 기초자산 : KOSPI200 Index, S-Oil
- (2) 발행일 : 2008년 04월 01일
- (3) 만기일 : 2011년 03월 30일
- (4) 최초기준주가 : 2008년 03월 31일
- (5) 최종기준주가 : 2011년 03월 28일
- (6) 평가기간 : 최초기준주가 결정일 이후부터 최종기준주가 결정일까지
- (7) 추가연계증권 발행사 : 대우증권

[그림A] 조기상환 조건 충족시



[그림B] 조기상환 조건을 충족하지 못하고 만기시



3. 시나리오법에 의한 손익변동

(단위: 백만원)

마이다스 New 2Star 파생상품투자신탁 KS0-5 56

4. 최대손실금액 (VaR: 99%, 10일)

(단위: 백만원)

마이다스 New 2Star 파생상품투자신탁 KS0-5 116

펀드명 : 마이다스 New2Star 파생상품투자신탁 SEST-5

공시일: 2010-06-24

1. 계약금액

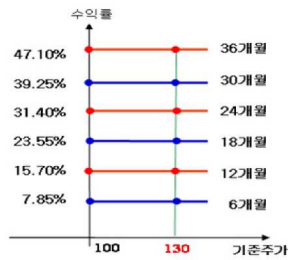
(단위: 백만원)

구분	거래대상	거래유형	매수(1)	매도(2)	순포지션(1-2)	비고
신규	주식	ELS	0	0	0	장외
누계	주식	ELS	1,313		1,313	장외
합계			1,313		1,313	장외

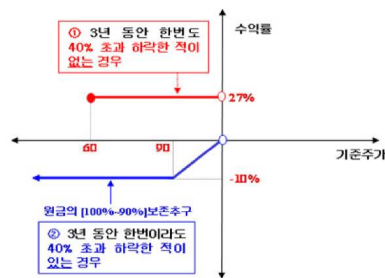
2. 파생상품 거래에 따른 만기 손익구조

- (1) 기초자산 : 삼성전자, SK텔레콤
- (2) 발행일 : 2008년 04월 15일
- (3) 만기일 : 2011년 04월 13일
- (4) 최초기준주가 : 2008년 04월 14일
- (5) 최종기준주가 : 2011년 04월 11일
- (6) 평가기간 : 최초기준주가 결정일 이후부터 최종기준주가 결정일까지
- (7) 추가연계증권 발행사 : 대우증권

[그림A] 조기상환 조건 충족시



[그림B] 조기상환 조건을 충족하지 못하고 만기시



3. 시나리오법에 의한 손익변동

(단위: 백만원)

마이다스 New2Star 파생상품투자신탁 SEST-5 102

4. 최대손실금액 (VaR: 99%, 10일)

(단위: 백만원)

마이다스 New2Star 파생상품투자신탁 SEST-5 246

펀드명 : 마이다스 New 2Star 파생상품투자신탁 KS0-6

공시일: 2010-06-24

1. 계약금액

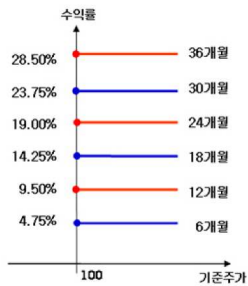
(단위: 백만원)

구분	거래대상	거래유형	매수(1)	매도(2)	순포지션(1-2)	비고
신규	주식	ELS	0	0	0	장외
누계	주식	ELS	1,373		1,373	장외
합계			1,373		1,373	장외

2. 파생상품 거래에 따른 만기 손익구조

- (1) 기초자산 : KOSPI200 Index, S-Oil
- (2) 발행일 : 2008년 06월 02일
- (3) 만기일 : 2011년 05월 27일
- (4) 최초기준주가 : 2008년 05월 30일
- (5) 최종기준주가 : 2011년 05월 25일
- (6) 평가기간 : 최초기준주가 결정일 이후부터 최종기준주가 결정일까지
- (7) 추가연계증권 발행사 : 대우증권

[그림A] 조기상환 조건 충족시



[그림B] 조기상환 조건을 충족하지 못하고 만기시



3. 시나리오법에 의한 손익변동

(단위: 백만원)

마이다스 New 2Star 파생상품투자신탁 KS0-6 22

4. 최대손실금액 (VaR: 99%, 10일)

(단위: 백만원)

마이다스 New 2Star 파생상품투자신탁 KS0-6 40

펀드명 : 마이다스 New 2Star 파생상품투자신탁HVS0-1

공시일: 2010-06-24

1. 계약금액

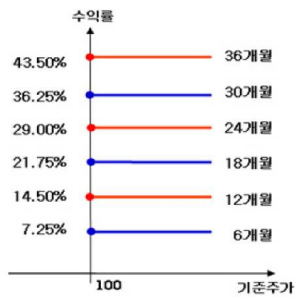
(단위: 백만원)

구분	거래대상	거래유형	매수(1)	매도(2)	순포지션(1-2)	비고
신규	주식	ELS	0	0	0	장외
누계	주식	ELS	4,474		4,474	장외
합계			4,474		4,474	장외

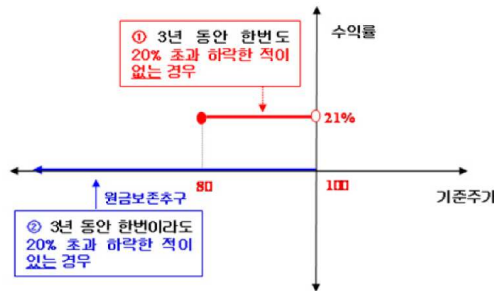
2. 파생상품 거래에 따른 만기 손익구조

- (1) 기초자산 : S-Oil, 현대중공업
- (2) 발행일 : 2008년 06월 18일
- (3) 만기일 : 2011년 06월 16일
- (4) 최초기준주가 : 2008년 06월 17일
- (5) 최종기준주가 : 2011년 06월 14일
- (6) 평가기간 : 최초기준주가 결정일 이후부터 최종기준주가 결정일까지
- (7) 추가연계증권 발행사 : 대우증권

[그림A] 조기상환 조건 충족시



[그림B] 조기상환 조건을 충족하지 못하고 만기시



3. 시나리오법에 의한 손익변동

(단위: 백만원)

마이다스 New 2Star 파생상품투자신탁HVS0- 60

4. 최대손실금액 (VaR: 99%, 10일)

(단위: 백만원)

마이다스 New 2Star 파생상품투자신탁HVS0- 59

펀드명 : 마이다스 New 2Star 파생상품투자신탁HVS0-3

공시일: 2010-06-24

1. 계약금액

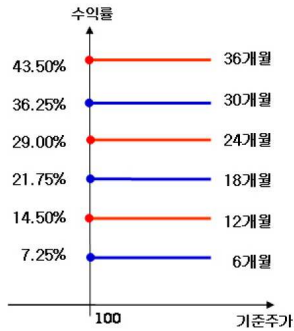
(단위: 백만원)

구분	거래대상	거래유형	매수(1)	매도(2)	순포지션(1-2)	비고
신규	주식	ELS	0	0	0	장외
누계	주식	ELS	2,535		2,535	장외
합계			2,535		2,535	장외

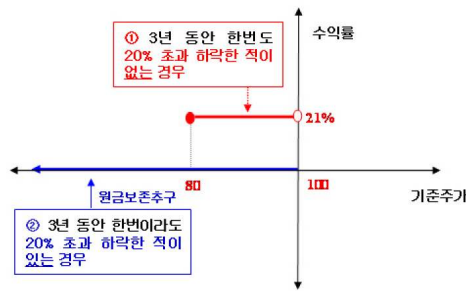
2. 파생상품 거래에 따른 만기 손익구조

- (1) 기초자산 : 현대중공업, S-Oil
- (2) 발행일 : 2008년 06월 25일
- (3) 만기일 : 2011년 06월 23일
- (4) 최초기준주가 : 2008년 06월 24일
- (5) 최종기준주가 : 2011년 06월 21일
- (6) 평가기간 : 최초기준주가 결정일 이후부터 최종기준주가 결정일까지
- (7) 추가연계증권 발행사 : 대우증권

[그림A] 조기상환 조건 충족



[그림B] 조기상환 조건을 충족하지 못하고 만기시



3. 시나리오법에 의한 손익변동

(단위: 백만원)

마이다스 New 2Star 파생상품투자신탁HVS0-3 49

4. 최대손실금액 (VaR: 99%, 10일)

(단위: 백만원)

마이다스 New 2Star 파생상품투자신탁HVS0-3 112

펀드명 : 마이다스 New 2Star 파생상품투자신탁HVS0-2

공시일: 2010-06-24

1. 계약금액

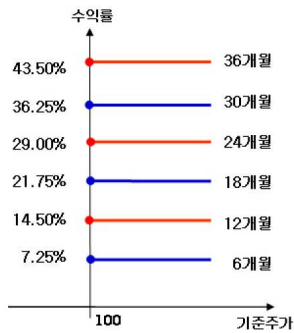
(단위: 백만원)

구분	거래대상	거래유형	매수(1)	매도(2)	순포지션(1-2)	비고
신규	주식	ELS	0	0	0	장외
누계	주식	ELS	4,083		4,083	장외
합계			4,083		4,083	장외

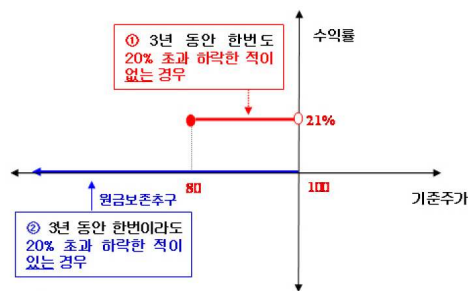
2. 파생상품 거래에 따른 만기 손익구조

- (1) 기초자산 : 현대중공업, S-Oil
- (2) 발행일 : 2008년 07월 01일
- (3) 만기일 : 2011년 06월 29일
- (4) 최초기준주가 : 2008년 06월 30일
- (5) 최종기준주가 : 2011년 06월 27일
- (6) 평가기간 : 최초기준주가 결정일 이후부터 최종기준주가 결정일까지
- (7) 추가연계증권 발행사 : 대우증권

[그림A] 조기상환 조건 충족



[그림B] 조기상환 조건을 충족하지 못하고 만기시



3. 시나리오법에 의한 손익변동

(단위: 백만원)

마이다스 New 2Star 파생상품투자신탁HVS0-2 **82**

4. 최대손실금액 (VaR: 99%, 10일)

(단위: 백만원)

마이다스 New 2Star 파생상품투자신탁HVS0-2 **161**



펀드명 : 마이다스 New 2Star 파생상품투자신탁HVS0-4

공시일: 2010-06-24

1. 계약금액

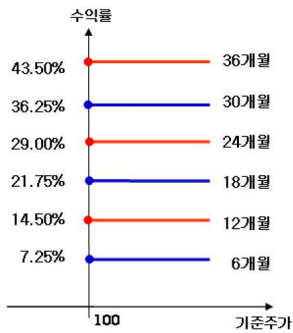
(단위: 백만원)

구분	거래대상	거래유형	매수(1)	매도(2)	순포지션(1-2)	비고
신규	주식	ELS	0	0	0	장외
누계	주식	ELS	1,738		1,738	장외
합계			1,738		1,738	장외

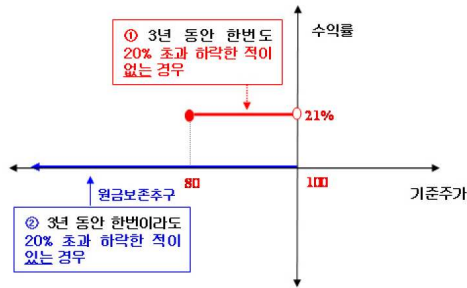
2. 파생상품 거래에 따른 만기 손익구조

- (1) 기초자산 : 현대중공업, S-Oil
- (2) 발행일 : 2008년 07월 14일
- (3) 만기일 : 2011년 07월 08일
- (4) 최초기준주가 : 2008년 07월 11일
- (5) 최종기준주가 : 2011년 07월 06일
- (6) 평가기간 : 최초기준주가 결정일 이후부터 최종기준주가 결정일까지
- (7) 추가연계증권 발행사 : 대우증권

[그림A] 조기상환 조건 충족



[그림B] 조기상환 조건을 충족하지 못하고 만기시



3. 시나리오법에 의한 손익변동

(단위: 백만원)

마이다스 New 2Star 파생상품투자신탁HVS0-4 → 43

4. 최대손실금액 (VaR: 99%, 10일)

(단위: 백만원)

마이다스 New 2Star 파생상품투자신탁HVS0-4 → 62

펀드명 : 마이다스 New 2Star 파생상품투자신탁HVS0-6

공시일: 2010-06-24

1. 계약금액

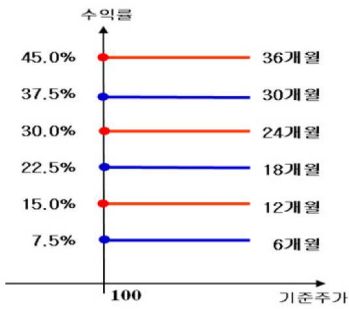
(단위: 백만원)

구분	거래대상	거래유형	매수(1)	매도(2)	순포지션(1-2)	비고
신규	주식	ELS	0	0	0	장외
누계	주식	ELS	2,564		2,564	장외
합계			2,564		2,564	장외

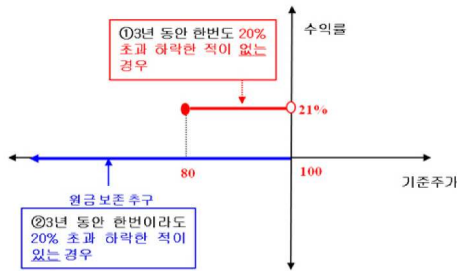
2. 파생상품 거래에 따른 만기 손익구조

- (1) 기초자산 : 현대중공업, S-01
- (2) 발행일 : 2008년 08월 01일
- (3) 만기일 : 2011년 07월 29일
- (4) 최초기준주가 : 2008년 07월 31일
- (5) 최종기준주가 : 2011년 07월 27일
- (6) 평가기간 : 최초기준주가 결정일 이후부터 최종기준주가 결정일까지
- (7) 추가연계증권 발행사 : 대우증권

[그림A] 조기상환 조건 충족시



[그림B] 조기상환 조건을 충족하지 못하고 만기시



3. 시나리오법에 의한 손익변동

(단위: 백만원)

마이다스 New 2Star 파생상품투자신탁HVS0-6 58

4. 최대손실금액 (VaR: 99%, 10일)

(단위: 백만원)

마이다스 New 2Star 파생상품투자신탁HVS0-6 112

펀드명 : 마이다스 New 2Star 파생상품투자신탁HCHY-2

공시일: 2010-06-24

1. 계약금액

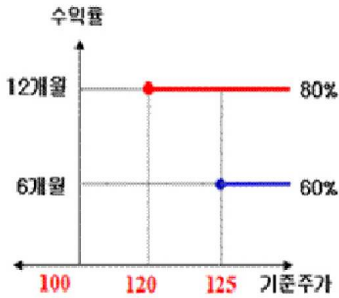
(단위: 백만원)

구분	거래대상	거래유형	매수(1)	매도(2)	순포지션(1-2)	비고
신규	주식	ELS	0	0	0	장외
누계	주식	ELS	233		233	장외
합계			233		233	장외

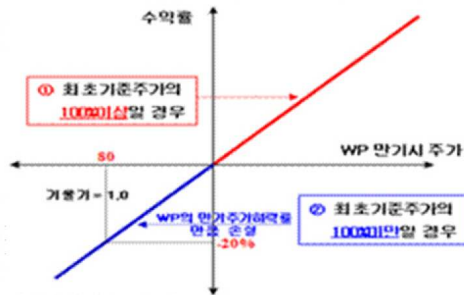
2. 파생상품 거래에 따른 만기 손익구조

- (1) 기초자산 : 하이닉스, 현대차
- (2) 발행일 : 2008년 09월 23일
- (3) 만기일 : 2011년 09월 21일
- (4) 최초기준주가 : 2008년 09월 22일
- (5) 최종기준주가 : 2011년 09월 19일
- (6) 평가기간 : 최초기준주가 결정일 이후부터 최종기준주가 결정일까지
- (7) 추가연계증권 발행사 : 굿모닝신한증권

[그림A] 조기상환 조건 충족시



[그림B] 조기상환 조건을 충족하지 못하고 만기시



3. 시나리오법에 의한 손익변동

(단위: 백만원)

마이다스 New 2Star 파생상품투자신탁HCHY-2 25

4. 최대손실금액 (VaR: 99%, 10일)

(단위: 백만원)

마이다스 New 2Star 파생상품투자신탁HCHY-2 43

펀드명 : 마이다스New2Star 증권투자신탁 R-1호 [ELS파]

공시일: 2010-06-24

1. 계약금액

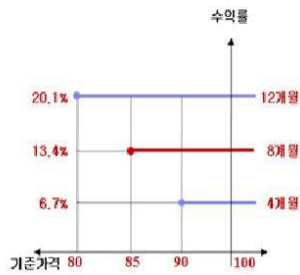
(단위: 백만원)

구분	거래대상	거래유형	매수(1)	매도(2)	순포지션(1-2)	비고
신규	주식	ELS	0	0	0	장외
누계	주식	ELS	834		834	장외
합계			834		834	장외

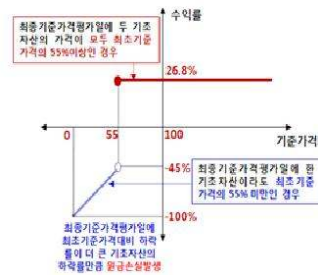
2. 파생상품 거래에 따른 만기 손익구조

- (1) 기초자산: 삼성중공업, 하이닉스
- (2) 발행일: 2009년 08월 18일
- (3) 만기일: 2010년 12월 17일
- (4) 최종기준주가: 2009년 08월 17일이전 3일의 각 기초자산의 증가의 산술평균
- (5) 최종기준주가: 2010년 12월 15일이전 3일의 각 기초자산의 증가의 산술평균
- (6) 평가기간: 최종기준주가 결정일 이후부터 최종기준주가 결정일까지
- (7) 추가연계증권 발행사: 대신증권

[그림A] 조기성환 조건 충족시



[그림B] 조기성환 조건을 충족하지 못하고 만기시



3. 시나리오법에 의한 손익변동

(단위: 백만원)

마이다스New2Star 증권투자신탁 R-1호 [ELS파] 96

4. 최대손실금액 (VaR: 99%, 10일)

(단위: 백만원)

마이다스New2Star 증권투자신탁 R-1호 [ELS파] 101

펀드명 : 마이다스 2Star 증권투자신탁SH-1(ELS-파생)

공시일: 2010-06-24

1. 계약금액

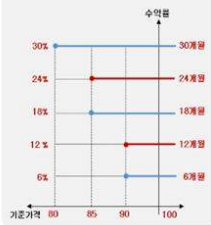
(단위: 백만원)

구분	거래대상	거래유형	매수(1)	매도(2)	순포지션(1-2)	비고
신규	주식	ELS	0	0	0	장외
누계	주식	ELS	6,103		6,103	장외
합계			6,103		6,103	장외

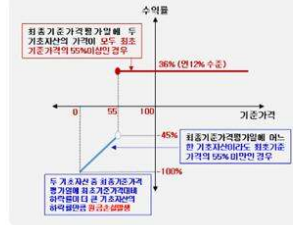
2. 파생상품 거래에 따른 만기 손익구조

- (1) 기초자산 : HangSeng China Enterprises Index, 신한지주
- (2) 발행일 : 2009년 12월 02일
- (3) 만기일 : 2012년 11월 26일
- (4) 최초기준주가 : 2009년 12월 01일이전 3 일의 각 기초자산의 증가의 산술평균
- (5) 최종기준주가 : 2012년 11월 22일이전 3 일의 각 기초자산의 증가의 산술평균
- (6) 평가기간 : 최초기준주가 결정일 이후부터 최종기준주가 결정일까지
- (7) 추가연계증권 발행사 : 신한금융투자

[그림A] 조기상환 조건 충족시



[그림B] 조기상환 조건을 충족하지 못하고 만기시



3. 시나리오법에 의한 손익변동

(단위: 백만원)

마이다스 2Star 증권투자신탁SH-1(ELS-파생) 427

4. 최대손실금액 (VaR: 99%, 10일)

(단위: 백만원)

마이다스 2Star 증권투자신탁SH-1(ELS-파생) 505

펀드명 : 마이다스 2Star 증권투자신탁SH-3(ELS-파생)

공시일: 2010-06-24

1. 계약금액

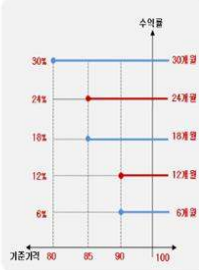
(단위: 백만원)

구분	거래대상	거래유형	매수(1)	매도(2)	순포지션(1-2)	비고
신규	주식	ELS	0	0	0	장외
누계	주식	ELS	9,866		9,866	장외
합계			9,866		9,866	장외

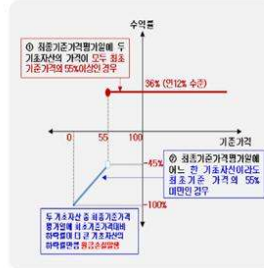
2. 파생상품 거래에 따른 만기 손익구조

- (1) 기초자산 : HangSeng China Enterprises Index, 신한지주
- (2) 발행일 : 2010년 01월 13일
- (3) 만기일 : 2013년 01월 08일
- (4) 최초기준주가 : 2010년 01월 12일 이전 3일의 각 기초자산의 증가의 산술평균
- (5) 최종기준주가 : 2013년 01월 04일 이전 3일의 각 기초자산의 증가의 산술평균
- (6) 평가기간 : 최초기준주가 결정일 이후부터 최종기준주가 결정일까지
- (7) 추가연계증권 발행사 : 신한금융투자

[그림A] 조기상환 조건 충족시



[그림B] 조기상환 조건을 충족하지 못하고 만기시



3. 시나리오법에 의한 손익변동

(단위: 백만원)

마이다스 2Star 증권투자신탁SH-3(ELS-파생) **891**

4. 최대손실금액 (VaR: 99%, 10일)

(단위: 백만원)

마이다스 2Star 증권투자신탁SH-3(ELS-파생) **552**

펀드명 : 마이다스2Index증권투자신탁KH-1(ELS-파생)

공시일: 2010-06-24

1. 계약금액

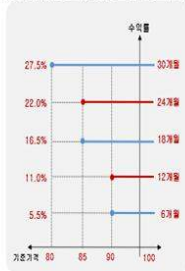
(단위: 백만원)

구분	거래대상	거래유형	매수(1)	매도(2)	순포지션(1-2)	비고
신규	주식	ELS	0	0	0	장외
누계	주식	ELS	15,330		15,330	장외
합계			15,330		15,330	장외

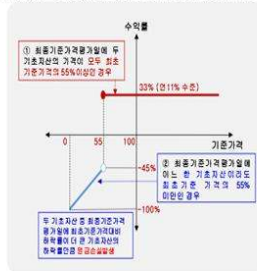
2. 파생상품 거래에 따른 만기 손익구조

- (1) 기초자산 : HangSeng China Enterprises Index, KOSPI200 Index
- (2) 발행일 : 2010년 01월 25일
- (3) 만기일 : 2013년 01월 21일
- (4) 최초기준주가 : 2010년 01월 22일
- (5) 최종기준주가 : 2013년 01월 17일
- (6) 평가기간 : 최초기준주가 결정일 이후부터 최종기준주가 결정일까지
- (7) 추가연계증권 발행사 : 신한금융투자

[그림A] 조기상환 조건 충족시



[그림B] 조기상환 조건을 충족하지 못하고 만기시



3. 시나리오법에 의한 손익변동

(단위: 백만원)

마이다스2Index증권투자신탁KH-1(ELS-파생) **727**

4. 최대손실금액 (VaR: 99%, 10일)

(단위: 백만원)

마이다스2Index증권투자신탁KH-1(ELS-파생) **292**

펀드명 : 마이다스 2Star 증권투자신탁SH-4(ELS-파생)

공시일: 2010-06-24

1. 계약금액

(단위: 백만원)

구분	거래대상	거래유형	매수(1)	매도(2)	순포지션(1-2)	비고
신규	주식	ELS	0	0	0	장외
누계	주식	ELS	15,840		15,840	장외
합계			15,840		15,840	장외

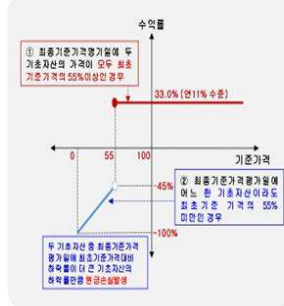
2. 파생상품 거래에 따른 만기 손익구조

- (1) 기초자산 : HangSeng China Enterprises Index, 신한지주
- (2) 발행일 : 2010년 02월 03일
- (3) 만기일 : 2013년 01월 28일
- (4) 최초기준주가 : 2010년 02월 02일 이전 3 일의 각 기초자산의 증가의 산술평균
- (5) 최종기준주가 : 2013년 01월 24일 이전 3 일의 각 기초자산의 증가의 산술평균
- (6) 평가기간 : 최초기준주가 결정일 이후부터 최종기준주가 결정일까지
- (7) 추가연계증권 발행사 : 신한금융투자

[그림A] 조기상환 조건 충족시



[그림B] 조기상환 조건을 충족하지 못하고 만기시



3. 시나리오법에 의한 손익변동

(단위: 백만원)

마이다스 2Star 증권투자신탁SH-4(ELS-파생) **556**

4. 최대손실금액 (VaR: 99%, 10일)

(단위: 백만원)

마이다스 2Star 증권투자신탁SH-4(ELS-파생) **252**



펀드명 : 마이다스 2Star 증권투자신탁W-1(ELS-파생)

공시일: 2010-06-24

1. 계약금액

(단위: 백만원)

구분	거래대상	거래유형	매수(1)	매도(2)	순포지션(1-2)	비고
신규	주식	ELS	0	0	0	장외
누계	주식	ELS	3,174		3,174	장외
합계			3,174		3,174	장외

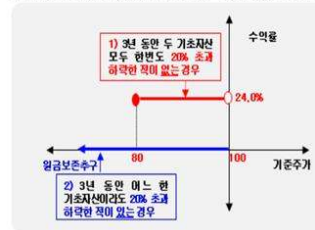
2. 파생상품 거래에 따른 만기 손익구조

- (1) 기초자산: KOSPI200 Index, KT
- (2) 발행일: 2010년 03월 23일
- (3) 만기일: 2013년 03월 21일
- (4) 최초기준주가: 2010년 03월 22일
- (5) 최종기준주가: 2013년 03월 19일
- (6) 평가기간: 최초기준주가 결정일 이후부터 최종기준주가 결정일까지
- (7) 추가연계증권 발행사: 신한금융투자

[그림A] 조기(만기) 상환 조건 충족시



[그림B] 조기(만기) 상환 조건을 충족하지 못하고 만기시



3. 시나리오법에 의한 손익변동

(단위: 백만원)

마이다스 2Star 증권투자신탁W-1(ELS-파생) **98**

4. 최대손실금액 (VaR: 99%, 10일)

(단위: 백만원)

마이다스 2Star 증권투자신탁W-1(ELS-파생) **94**

펀드명 : 마이다스 2Star 증권투자신탁W-2(ELS-파생)

공시일: 2010-06-24

1. 계약금액

(단위: 백만원)

구분	거래대상	거래유형	매수(1)	매도(2)	순포지션(1-2)	비고
신규	주식	ELS	0	0	0	장외
누계	주식	ELS	1,878		1,878	장외
합계			1,878		1,878	장외

2. 파생상품 거래에 따른 만기 손익구조

- (1) 기초자산: SK에너지, SK텔레콤
- (2) 발행일: 2010년 03월 23일
- (3) 만기일: 2013년 03월 21일
- (4) 최초기준주가: 2010년 03월 22일
- (5) 최종기준주가: 2013년 03월 19일
- (6) 평가기간: 최초기준주가 결정일 이후부터 최종기준주가 결정일까지
- (7) 추가연계증권 발행사: 신한금융투자



3. 시나리오법에 의한 손익변동

(단위: 백만원)

마이다스 2Star 증권투자신탁W-2(ELS-파생) **60**

4. 최대손실금액 (VaR: 99%, 10일)

(단위: 백만원)

마이다스 2Star 증권투자신탁W-2(ELS-파생) **83**

펀드명 : 마이다스 2Star 증권투자신탁W-3(ELS-파생)

공시일: 2010-06-24

1. 계약금액

(단위: 백만원)

구분	거래대상	거래유형	매수(1)	매도(2)	순포지션(1-2)	비고
신규	주식	ELS	0	0	0	장외
누계	주식	ELS	7,552		7,552	장외
합계			7,552		7,552	장외

2. 파생상품 거래에 따른 만기 손익구조

- (1) 기초자산 : LG전자, SK텔레콤
- (2) 발행일 : 2010년 04월 20일
- (3) 만기일 : 2013년 04월 18일
- (4) 최초기준주가 : 2010년 04월 19일
- (5) 최종기준주가 : 2013년 04월 16일
- (6) 평가기간 : 최초기준주가 결정일 이후부터 최종기준주가 결정일까지
- (7) 추가연계증권 발행사 : 대신증권



3. 시나리오법에 의한 손익변동

(단위: 백만원)

마이다스 2Star 증권투자신탁W-3(ELS-파생) **138**

4. 최대손실금액 (VaR: 99%, 10일)

(단위: 백만원)

마이다스 2Star 증권투자신탁W-3(ELS-파생) **227**