

펀드명 : 마이다스 New 2Star 파생상품투자신탁 NH-2

공시일: 2010-06-11

1. 계약금액

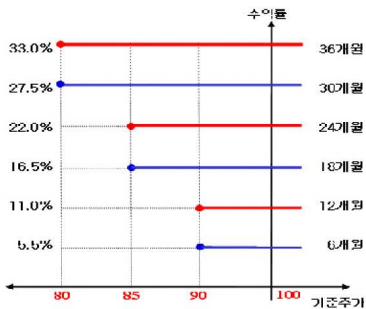
(단위: 백만원)

| 구분 | 거래대상 | 거래유형 | 매수(1) | 매도(2) | 순포지션(1-2) | 비고 |
|----|------|------|-------|-------|-----------|----|
| 신규 | 주식 | ELS | 0 | 0 | 0 | 장외 |
| 누계 | 주식 | ELS | 2,679 | | 2,679 | 장외 |
| 합계 | | | 2,679 | | 2,679 | 장외 |

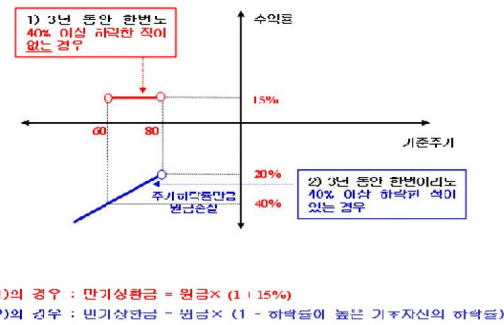
2. 파생상품 거래에 따른 만기 손익구조

- (1) 기초자산 : 한국전력, Nikkei225 Index
- (2) 발행일 : 2007년 07월 06일
- (3) 만기일 : 2010년 07월 05일
- (4) 최초기준주가 : 2007년 07월 04일
- (5) 최종기준주가 : 2010년 07월 01일
- (6) 평가기간 : 최초기준주가 결정일 이후부터 최종기준주가 결정일까지
- (7) 추가연계증권 발행사 : 우리투자증권

조기상환 조구 충족 시



조기상환 조건을 충족하지 못하고 만기에 이른 경우



3. 시나리오법에 의한 손익변동

(단위: 백만원)

마이다스 New 2Star 파생상품투자신탁 NH-2 **113**

4. 최대손실금액 (VaR: 99%, 10일)

(단위: 백만원)

마이다스 New 2Star 파생상품투자신탁 NH-2 **114**

펀드명 : 마이다스 New 2Star 파생상품투자신탁 NH-3

공시일: 2010-06-11

1. 계약금액

(단위: 백만원)

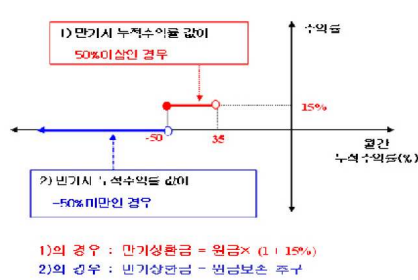
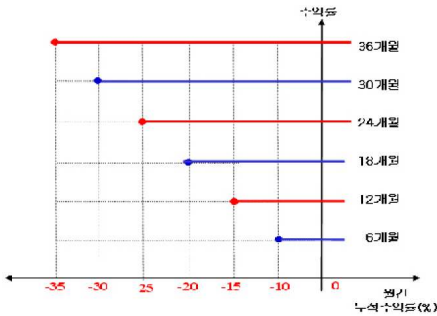
| 구분 | 거래대상 | 거래유형 | 매수(1) | 매도(2) | 순포지션(1-2) | 비고 |
|----|------|------|-------|-------|-----------|----|
| 신규 | 주식 | ELS | 0 | 0 | 0 | 장외 |
| 누계 | 주식 | ELS | 3,996 | | 3,996 | 장외 |
| 합계 | | | 3,996 | | 3,996 | 장외 |

2. 파생상품 거래에 따른 만기 손익구조

- (1) 기초자산 : 한국전력, Nikkei225 Index
- (2) 발행일 : 2007년 07월 06일
- (3) 만기일 : 2010년 07월 05일
- (4) 최초기준주가 : 2007년 07월 04일
- (5) 최종기준주가 : 2010년 07월 01일
- (6) 평가기간 : 최초기준주가 결정일 이후부터 최종기준주가 결정일까지
- (7) 추가연계증권 발행사 : 대우증권

수익상한 수준 충족 시

조기상한 조건을 충족하지 못하고 만기에 이른 경우



• 만기수익률(값)은 두 기초자산의 배분 적인론 내의 중간수익률을 평가하며, 두 수익률 중 배분 낮은 수익률 (Worst 수익률)의 수익수익률을 의미함.

3. 시나리오법에 의한 손익변동

(단위: 백만원)

마이다스 New 2Star 파생상품투자신탁 NH-3 0

4. 최대손실금액 (VaR: 99%, 10일)

(단위: 백만원)

마이다스 New 2Star 파생상품투자신탁 NH-3 0

펀드명 : 마이다스 New 2Star 파생상품투자신탁POSH-1

공시일: 2010-06-11

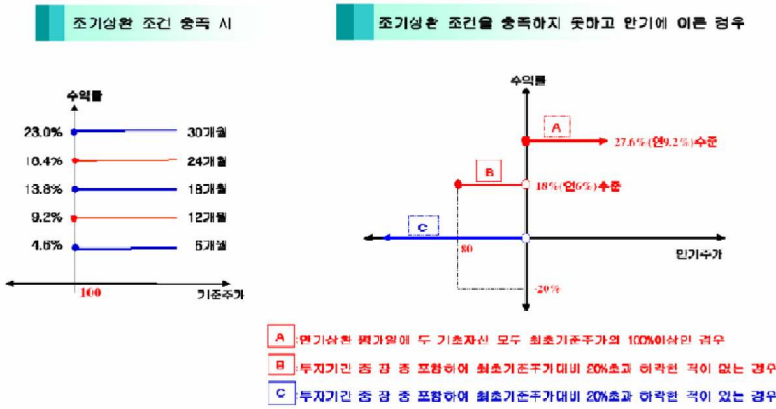
1. 계약금액

(단위: 백만원)

| 구분 | 거래대상 | 거래유형 | 매수(1) | 매도(2) | 순포지션(1-2) | 비고 |
|----|------|------|--------|-------|-----------|----|
| 신규 | 주식 | ELS | 0 | 0 | 0 | 장외 |
| 누계 | 주식 | ELS | 22,368 | | 22,368 | 장외 |
| 합계 | | | 22,368 | | 22,368 | 장외 |

2. 파생상품 거래에 따른 만기 손익구조

- (1) 기초자산: 신한지주, POSCO
- (2) 발행일: 2007년 07월 04일
- (3) 만기일: 2010년 06월 29일
- (4) 최초기준주가: 2007년 07월 03일 이전 3 일의 각 기초자산의 종가의 산술평균
- (5) 최종기준주가: 2010년 06월 25일
- (6) 평가기간: 최초기준주가 결정일 이후부터 최종기준주가 결정일까지
- (7) 추가연계증권 발행사: 굿모닝신한증권



3. 시나리오법에 의한 손익변동

(단위: 백만원)

마이다스 New 2Star 파생상품투자신탁POSH- 26

4. 최대손실금액 (VaR: 99%, 10일)

(단위: 백만원)

마이다스 New 2Star 파생상품투자신탁POSH- 413

펀드명 : 마이다스 New 2Star 파생상품투자신탁KEHC-1

공시일: 2010-06-11

1. 계약금액

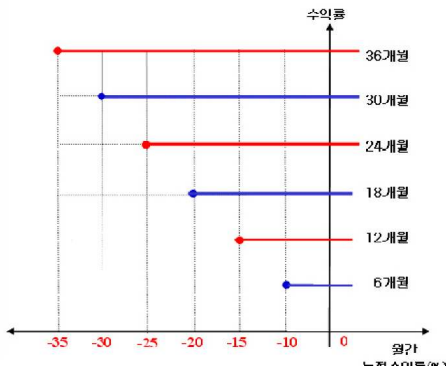
(단위: 백만원)

| 구분 | 거래대상 | 거래유형 | 매수(1) | 매도(2) | 순포지션(1-2) | 비고 |
|----|------|------|-------|-------|-----------|----|
| 신규 | 주식 | ELS | 0 | 0 | 0 | 장외 |
| 누계 | 주식 | ELS | 3,510 | | 3,510 | 장외 |
| 합계 | | | 3,510 | | 3,510 | 장외 |

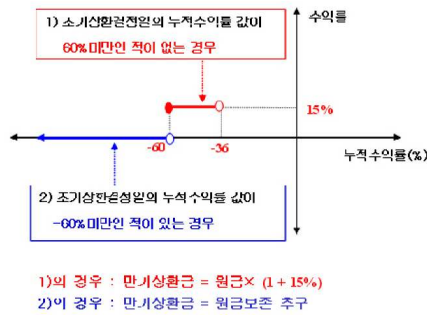
2. 파생상품 거래에 따른 만기 손익구조

- (1) 기초자산 : 현대차, 한국전력
- (2) 발행일 : 2007년 07월 13일
- (3) 만기일 : 2010년 07월 14일
- (4) 최초기준주가 : 2007년 07월 12일
- (5) 최종기준주가 : 2010년 07월 12일
- (6) 평가기간 : 최초기준주가 결정일 이후부터 최종기준주가 결정일까지
- (7) 추가연계증권 발행사 : 한국투자증권

조기상환 조건 충족 시



조기상환 조건을 충족하지 못하고 만기에 이른 경우



3. 시나리오법에 의한 손익변동

(단위: 백만원)

마이다스 New 2Star 파생상품투자신탁KEHC- 0

4. 최대손실금액 (VaR: 99%, 10일)

(단위: 백만원)

마이다스 New 2Star 파생상품투자신탁KEHC- 0

펀드명 : 마이다스 New 2Star 파생상품투자신탁KEWF-1

공시일: 2010-06-11

1. 계약금액

(단위: 백만원)

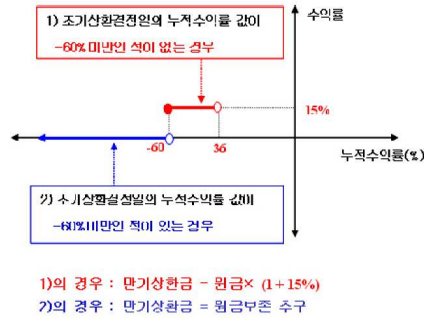
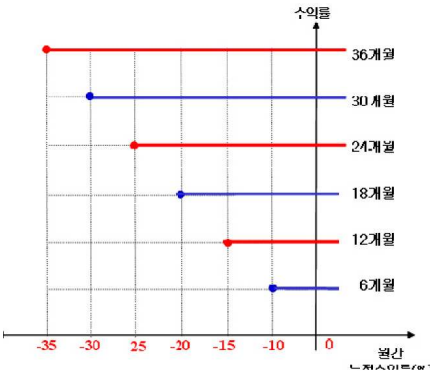
| 구분 | 거래대상 | 거래유형 | 매수(1) | 매도(2) | 순포지션(1-2) | 비고 |
|----|------|------|-------|-------|-----------|----|
| 신규 | 주식 | ELS | 0 | 0 | 0 | 장외 |
| 누계 | 주식 | ELS | 2,419 | | 2,419 | 장외 |
| 합계 | | | 2,419 | | 2,419 | 장외 |

2. 파생상품 거래에 따른 만기 손익구조

- (1) 기초자산 : 우리금융, 한국전력
- (2) 발행일 : 2007년 07월 13일
- (3) 만기일 : 2010년 07월 09일
- (4) 최초기준주가 : 2007년 07월 12일
- (5) 최종기준주가 : 2010년 07월 07일
- (6) 평가기간 : 최초기준주가 결정일 이후부터 최종기준주가 결정일까지
- (7) 추가연계증권 발행사 : 한국투자증권

조기상환 조건 충족 시

조기상환 조건을 충족하지 못하고 만기에 이른 경우



3. 시나리오법에 의한 손익변동

(단위: 백만원)

마이다스 New 2Star 파생상품투자신탁KEWF- 125

4. 최대손실금액 (VaR: 99%, 10일)

(단위: 백만원)

마이다스 New 2Star 파생상품투자신탁KEWF- 291

펀드명 : 마이다스 New 2Star 파생상품투자신탁POSH-2

공시일: 2010-06-11

1. 계약금액

(단위: 백만원)

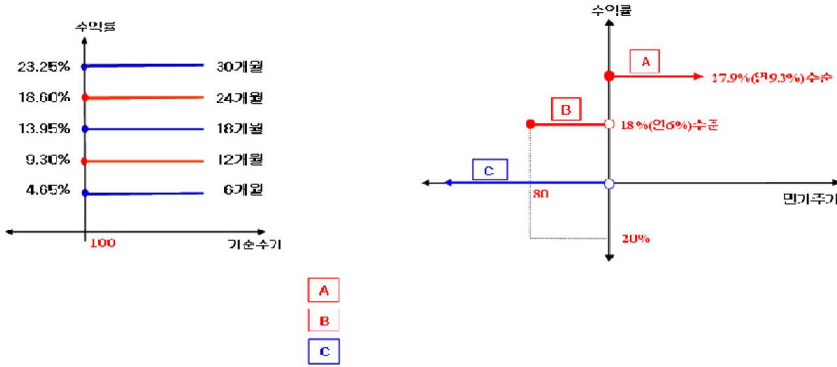
| 구분 | 거래대상 | 거래유형 | 매수(1) | 매도(2) | 순포지션(1-2) | 비고 |
|----|------|------|--------|-------|-----------|----|
| 신규 | 주식 | ELS | 0 | 0 | 0 | 장외 |
| 누계 | 주식 | ELS | 11,833 | | 11,833 | 장외 |
| 합계 | | | 11,833 | | 11,833 | 장외 |

2. 파생상품 거래에 따른 만기 손익구조

- (1) 기초자산 : POSCO, 신한지주
- (2) 발행일 : 2007년 07월 20일
- (3) 만기일 : 2010년 07월 14일
- (4) 최초기준주가 : 2007년 07월 19일
- (5) 최종기준주가 : 2010년 07월 12일
- (6) 평가기간 : 최초기준주가 결정일 이후부터 최종기준주가 결정일까지
- (7) 추가연계증권 발행사 : 굿모닝신한증권

❗ 초기상환 조건 충족 시

❗ 추가상환 조건을 충족하지 못하고 만기에 이른 경우



3. 시나리오법에 의한 손익변동

(단위: 백만원)

마이다스 New 2Star 파생상품투자신탁POSH-2 0

4. 최대손실금액 (VaR: 99%, 10일)

(단위: 백만원)

마이다스 New 2Star 파생상품투자신탁POSH-2 9

펀드명 : 마이다스 New 2Star 파생상품투자신탁SEK-3

공시일: 2010-06-11

1. 계약금액

(단위: 백만원)

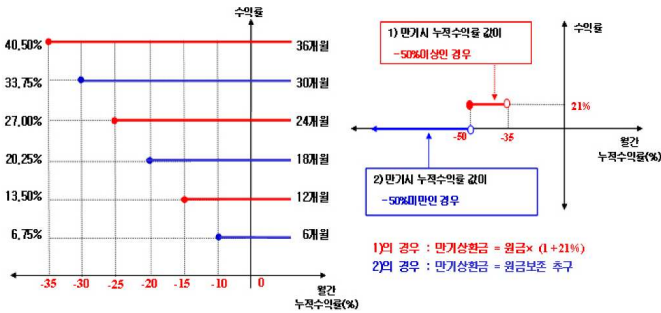
| 구분 | 거래대상 | 거래유형 | 매수(1) | 매도(2) | 순포지션(1-2) | 비고 |
|----|------|------|-------|-------|-----------|----|
| 신규 | 주식 | ELS | 0 | 0 | 0 | 장외 |
| 누계 | 주식 | ELS | 3,398 | | 3,398 | 장외 |
| 합계 | | | 3,398 | | 3,398 | 장외 |

2. 파생상품 거래에 따른 만기 손익구조

- (1) 기초자산 : 삼성전자, 한국전력
- (2) 발행일 : 2007년 08월 02일
- (3) 만기일 : 2010년 07월 29일
- (4) 최초기준주가 : 2007년 07월 31일
- (5) 최종기준주가 : 2010년 07월 27일
- (6) 평가기간 : 최초기준주가 결정일 이후부터 최종기준주가 결정일까지
- (7) 추가연계증권 발행사 : 대우증권

초기상환 조건 충족 시

초기상환 조건을 충족하지 못하고 만기에 이른 경우



* 할간 누적수익률(%)은 두 기초자산의 개별 적인 대에 할간수익률을 표기하며, 두 수익률 중 하위 낮은 수익률[worst 수익률]의 누적수익률로 의미함.

3. 시나리오법에 의한 손익변동

(단위: 백만원)

마이다스 New 2Star 파생상품투자신탁SEK-3 0

4. 최대손실금액 (VaR: 99%, 10일)

(단위: 백만원)

마이다스 New 2Star 파생상품투자신탁SEK-3 0

펀드명 : 마이더스 New 2Star 파생상품투자신탁 NH-4

공시일: 2010-06-11

1. 계약금액

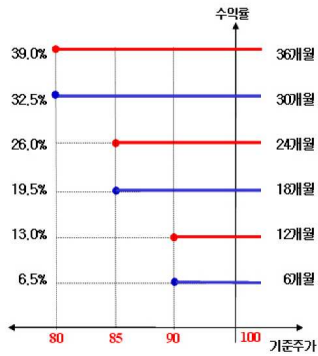
(단위: 백만원)

| 구분 | 거래대상 | 거래유형 | 매수(1) | 매도(2) | 순포지션(1-2) | 비고 |
|----|------|------|--------|-------|-----------|----|
| 신규 | 주식 | ELS | 0 | 0 | 0 | 장외 |
| 누계 | 주식 | ELS | 25,423 | | 25,423 | 장외 |
| 합계 | | | 25,423 | | 25,423 | 장외 |

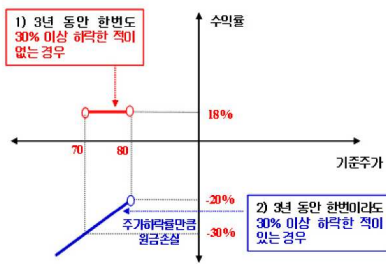
2. 파생상품 거래에 따른 만기 손익구조

- (1) 기초자산 : Nikkei225 Index, 한국전력
- (2) 발행일 : 2007년 08월 20일
- (3) 만기일 : 2010년 08월 16일
- (4) 최초기준주가 : 2007년 08월 17일
- (5) 최종기준주가 : 2010년 08월 12일
- (6) 평가기간 : 최초기준주가 결정일 이후부터 최종기준주가 결정일까지
- (7) 추가연계증권 발행사 : 우리투자증권

조기상환 조건 충족 시



조기상환 조건을 충족하지 못하고 만기에 이른 경우



3. 시나리오법에 의한 손익변동

(단위: 백만원)

마이더스 New 2Star 파생상품투자신탁 NH-4 1,302

4. 최대손실금액 (VaR: 99%, 10일)

(단위: 백만원)

마이더스 New 2Star 파생상품투자신탁 NH-4 1,538

펀드명 : 마이다스 New 2Star 파생상품투자신탁 NH-5

공시일: 2010-06-11

1. 계약금액

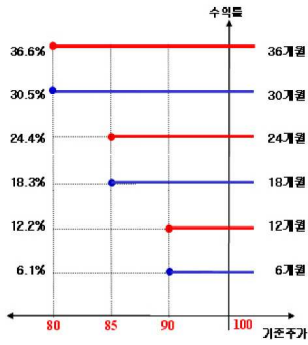
(단위: 백만원)

| 구분 | 거래대상 | 거래유형 | 매수(1) | 매도(2) | 순포지션(1-2) | 비고 |
|----|------|------|-------|-------|-----------|----|
| 신규 | 주식 | ELS | 0 | 0 | 0 | 장외 |
| 누계 | 주식 | ELS | 5,040 | | 5,040 | 장외 |
| 합계 | | | 5,040 | | 5,040 | 장외 |

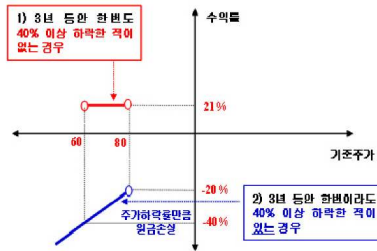
2. 파생상품 거래에 따른 만기 손익구조

- (1) 기초자산 : Nikkei225 Index, 한국전력
- (2) 발행일 : 2007년 08월 29일
- (3) 만기일 : 2010년 08월 26일
- (4) 최초기준주가 : 2007년 08월 27일
- (5) 최종기준주가 : 2010년 08월 24일
- (6) 평가기간 : 최초기준주가 결정일 이후부터 최종기준주가 결정일까지
- (7) 추가연계증권 발행사 : 우리투자증권

조기상환 조건 충족 시



조기상환 조건을 충족하지 못하고 만기에 이른 경우



3. 시나리오법에 의한 손익변동

(단위: 백만원)

마이다스 New 2Star 파생상품투자신탁 NH-5 **239**

4. 최대손실금액 (VaR: 99%, 10일)

(단위: 백만원)

마이다스 New 2Star 파생상품투자신탁 NH-5 **260**

펀드명 : 마이다스 New 2Star 파생상품투자신탁 NS-4

공시일: 2010-06-11

1. 계약금액

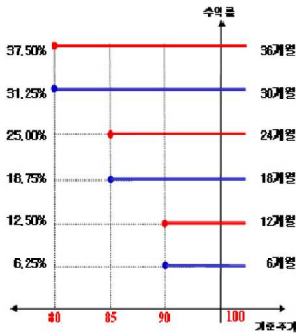
(단위: 백만원)

| 구분 | 거래대상 | 거래유형 | 매수(1) | 매도(2) | 순포지션(1-2) | 비고 |
|----|------|------|--------|-------|-----------|----|
| 신규 | 주식 | ELS | 0 | 0 | 0 | 장외 |
| 누계 | 주식 | ELS | 34,034 | | 34,034 | 장외 |
| 합계 | | | 34,034 | | 34,034 | 장외 |

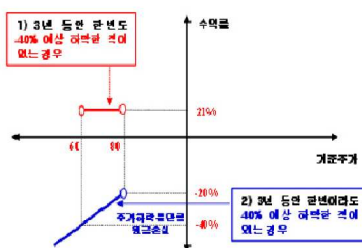
2. 파생상품 거래에 따른 만기 손익구조

- (1) 기초자산 : Nikkei225 Index, 삼성전자
- (2) 발행일 : 2007년 10월 17일
- (3) 만기일 : 2010년 10월 11일
- (4) 최초기준주가 : 2007년 10월 16일 이전 3일의 각 기초자산의 종가의 산술평균
- (5) 최종기준주가 : 2010년 10월 07일 이전 3일의 각 기초자산의 종가의 산술평균
- (6) 평가기간 : 최초기준주가 결정일 이후부터 최종기준주가 결정일까지
- (7) 추가연계증권 발행사 : 우리투자증권

조기심판 조건 충족 시



조기심판 조건을 충족하지 못하고 만기에 이른 경우



3. 시나리오법에 의한 손익변동

(단위: 백만원)

마이다스 New 2Star 파생상품투자신탁 NS-4 1,526

4. 최대손실금액 (VaR: 99%, 10일)

(단위: 백만원)

마이다스 New 2Star 파생상품투자신탁 NS-4 1,692

펀드명 : 마이다스 New 2Index 파생상품투자신탁KN-9

공시일: 2010-06-11

1. 계약금액

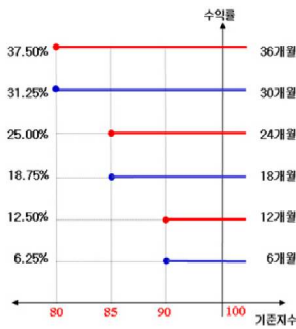
(단위: 백만원)

| 구분 | 거래대상 | 거래유형 | 매수(1) | 매도(2) | 순포지션(1-2) | 비고 |
|----|------|------|--------|-------|-----------|----|
| 신규 | 주식 | ELS | 0 | 0 | 0 | 장외 |
| 누계 | 주식 | ELS | 15,067 | | 15,067 | 장외 |
| 합계 | | | 15,067 | | 15,067 | 장외 |

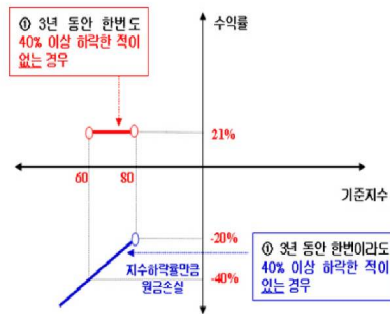
2. 파생상품 거래에 따른 만기 손익구조

- (1) 기초자산 : Nikkei225 Index, KOSPI200 Index
- (2) 발행일 : 2007년 10월 22일
- (3) 만기일 : 2010년 10월 18일
- (4) 최초기준주가 : 2007년 10월 19일
- (5) 최종기준주가 : 2010년 10월 14일
- (6) 평가기간 : 최초기준주가 결정일 이후부터 최종기준주가 결정일까지
- (7) 추가연계증권 발행사 : 우리투자증권

[그림A] 조기상환 조건 충족시



[그림B] 조기상환 조건을 충족하지 못하고 만기시



3. 시나리오법에 의한 손익변동

(단위: 백만원)

마이다스 New 2Index 파생상품투자신탁KN-9 **702**

4. 최대손실금액 (VaR: 99%, 10일)

(단위: 백만원)

마이다스 New 2Index 파생상품투자신탁KN-9 **804**

펀드명 : 마이다스 New 2Star 파생상품투자신탁SEST-4

공시일: 2010-06-11

1. 계약금액

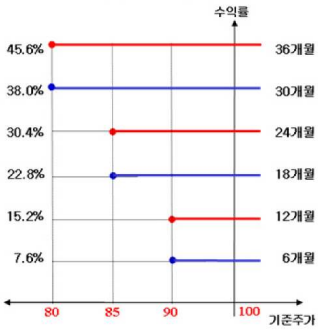
(단위: 백만원)

| 구분 | 거래대상 | 거래유형 | 매수(1) | 매도(2) | 순포지션(1-2) | 비고 |
|----|------|------|-------|-------|-----------|----|
| 신규 | 주식 | ELS | 0 | 0 | 0 | 장외 |
| 누계 | 주식 | ELS | 1,929 | | 1,929 | 장외 |
| 합계 | | | 1,929 | | 1,929 | 장외 |

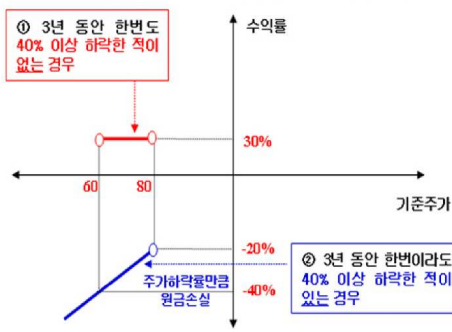
2. 파생상품 거래에 따른 만기 손익구조

- (1) 기초자산 : SK텔레콤, 삼성전자
- (2) 발행일 : 2007년 11월 26일
- (3) 만기일 : 2010년 11월 19일
- (4) 최초기준주가 : 2007년 11월 22일
- (5) 최종기준주가 : 2010년 11월 17일
- (6) 평가기간 : 최초기준주가 결정일 이후부터 최종기준주가 결정일까지
- (7) 추가연계증권 발행사 : 대우증권

[그림A] 조기상환 조건 충족시



[그림B] 조기상환 조건을 충족하지 못하고 만기시



3. 시나리오법에 의한 손익변동

(단위: 백만원)

마이다스 New 2Star 파생상품투자신탁SEST→ 530

4. 최대손실금액 (VaR: 99%, 10일)

(단위: 백만원)

마이다스 New 2Star 파생상품투자신탁SEST→ 1,014

펀드명 : 마이다스 New 주가지수연계 파생상품 제5호

공시일: 2010-06-11

1. 계약금액

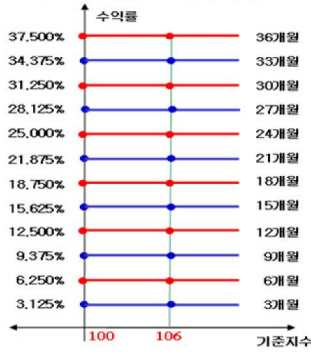
(단위: 백만원)

| 구분 | 거래대상 | 거래유형 | 매수(1) | 매도(2) | 순포지션(1-2) | 비고 |
|----|------|------|-------|-------|-----------|----|
| 신규 | 주식 | ELS | 0 | 0 | 0 | 장외 |
| 누계 | 주식 | ELS | 6,383 | | 6,383 | 장외 |
| 합계 | | | 6,383 | | 6,383 | 장외 |

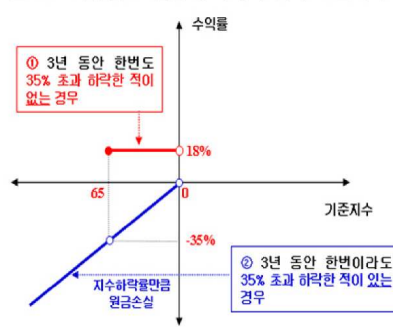
2. 파생상품 거래에 따른 만기 손익구조

- (1) 기초자산 : KOSPI200 Index
- (2) 발행일 : 2007년 12월 03일
- (3) 만기일 : 2010년 11월 29일
- (4) 최초기준주가 : 2007년 11월 30일
- (5) 최종기준주가 : 2010년 11월 25일
- (6) 평가기간 : 최초기준주가 결정일 이후부터 최종기준주가 결정일까지
- (7) 주가연계증권 발행사 : 우리투자증권

[그림A] 조기상환 조건 충족시



[그림B] 조기상환 조건을 충족하지 못하고 만기시



3. 시나리오법에 의한 손익변동

(단위: 백만원)

마이다스 New 주가지수연계 파생상품 제5호 **861**

4. 최대손실금액 (VaR: 99%, 10일)

(단위: 백만원)

마이다스 New 주가지수연계 파생상품 제5호 **1,150**

펀드명 : 마이다스 New 2Index파생상품투자신탁KN-11

공시일: 2010-06-11

1. 계약금액

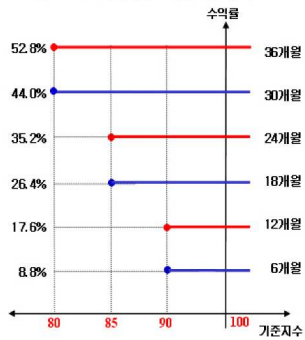
(단위: 백만원)

| 구분 | 거래대상 | 거래유형 | 매수(1) | 매도(2) | 순포지션(1-2) | 비고 |
|----|------|------|-------|-------|-----------|----|
| 신규 | 주식 | ELS | 0 | 0 | 0 | 장외 |
| 누계 | 주식 | ELS | 1,874 | | 1,874 | 장외 |
| 합계 | | | 1,874 | | 1,874 | 장외 |

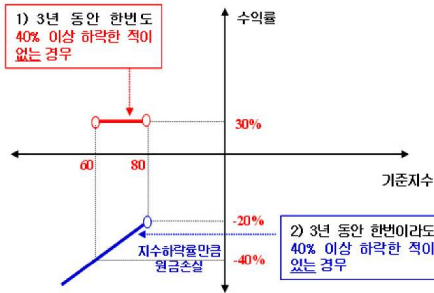
2. 파생상품 거래에 따른 만기 손익구조

- (1) 기초자산 : Nikkei225 Index, KOSPI200 Index
- (2) 발행일 : 2007년 12월 14일
- (3) 만기일 : 2010년 12월 10일
- (4) 최초기준주가 : 2007년 12월 12일
- (5) 최종기준주가 : 2010년 12월 08일
- (6) 평가기간 : 최초기준주가 결정일 이후부터 최종기준주가 결정일까지
- (7) 추가연계증권 발행사 : 미래에셋증권

[그림A] 조기상환 조건 충족시



[그림B] 조기상환 조건을 충족하지 못하고 만기시



3. 시나리오법에 의한 손익변동

(단위: 백만원)

마이다스 New 2Index파생상품투자신탁KN-1 **122**

4. 최대손실금액 (VaR: 99%, 10일)

(단위: 백만원)

마이다스 New 2Index파생상품투자신탁KN-1 **184**

펀드명 : 마이다스 New 2Star 파생상품투자신탁 IKE-2

공시일: 2010-06-11

1. 계약금액

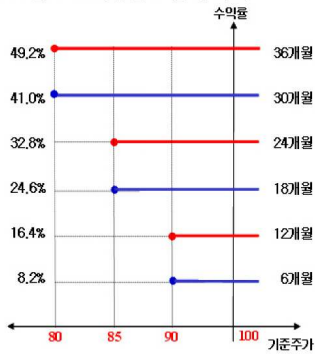
(단위: 백만원)

| 구분 | 거래대상 | 거래유형 | 매수(1) | 매도(2) | 순포지션(1-2) | 비고 |
|----|------|------|-------|-------|-----------|----|
| 신규 | 주식 | ELS | 0 | 0 | 0 | 장외 |
| 누계 | 주식 | ELS | 4,573 | | 4,573 | 장외 |
| 합계 | | | 4,573 | | 4,573 | 장외 |

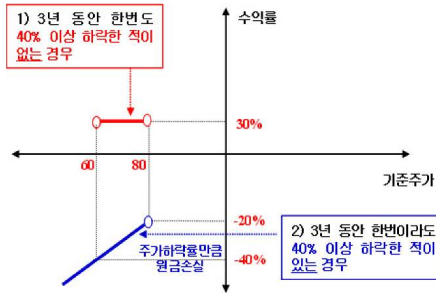
2. 파생상품 거래에 따른 만기 손익구조

- (1) 기초자산 : 한국전력, KOSPI200 Index
- (2) 발행일 : 2007년 12월 14일
- (3) 만기일 : 2010년 12월 13일
- (4) 최초기준주가 : 2007년 12월 12일
- (5) 최종기준주가 : 2010년 12월 08일
- (6) 평가기간 : 최초기준주가 결정일 이후부터 최종기준주가 결정일까지
- (7) 추가연계증권 발행사 : 대우증권

[그림A] 조기상환 조건 충족시



[그림B] 조기상환 조건을 충족하지 못하고 만기시



3. 시나리오법에 의한 손익변동

(단위: 백만원)

마이다스 New 2Star 파생상품투자신탁 IKE-2

4. 최대손실금액 (VaR: 99%, 10일)

(단위: 백만원)

마이다스 New 2Star 파생상품투자신탁 IKE-2 0

펀드명 : 마이다스 New 2Star 파생상품투자신탁KS0-1

공시일: 2010-06-11

1. 계약금액

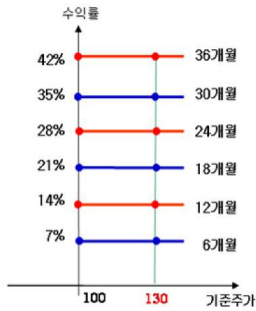
(단위: 백만원)

| 구분 | 거래대상 | 거래유형 | 매수(1) | 매도(2) | 순포지션(1-2) | 비고 |
|----|------|------|-------|-------|-----------|----|
| 신규 | 주식 | ELS | 0 | 0 | 0 | 장외 |
| 누계 | 주식 | ELS | 255 | | 255 | 장외 |
| 합계 | | | 255 | | 255 | 장외 |

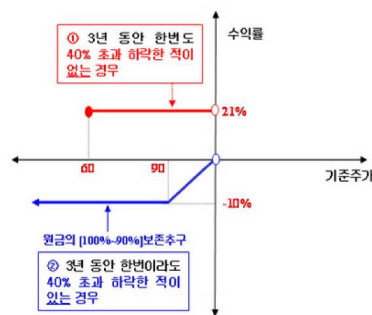
2. 파생상품 거래에 따른 만기 손익구조

- (1) 기초자산 : KOSPI200 Index, S-Oil
- (2) 발행일 : 2008년 02월 11일
- (3) 만기일 : 2011년 02월 07일
- (4) 최초기준주가 : 2008년 02월 05일
- (5) 최종기준주가 : 2011년 01월 28일
- (6) 평가기간 : 최초기준주가 결정일 이후부터 최종기준주가 결정일까지
- (7) 추가연계증권 발행사 : 대우증권

[그림A] 조기상환 조건 충족시



[그림B] 조기상환 조건을 충족하지 못하고 만기시



3. 시나리오법에 의한 손익변동

(단위: 백만원)

마이다스 New 2Star 파생상품투자신탁KS0- 8

4. 최대손실금액 (VaR: 99%, 10일)

(단위: 백만원)

마이다스 New 2Star 파생상품투자신탁KS0- 27

펀드명 : 마이다스 New 2Star 파생상품투자신탁KS0-2

공시일: 2010-06-11

1. 계약금액

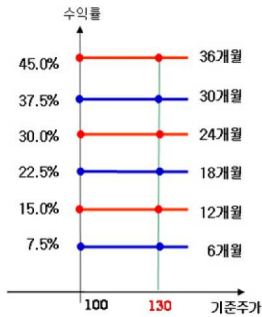
(단위: 백만원)

| 구분 | 거래대상 | 거래유형 | 매수(1) | 매도(2) | 순포지션(1-2) | 비고 |
|----|------|------|-------|-------|-----------|----|
| 신규 | 주식 | ELS | 0 | 0 | 0 | 장외 |
| 누계 | 주식 | ELS | 940 | | 940 | 장외 |
| 합계 | | | 940 | | 940 | 장외 |

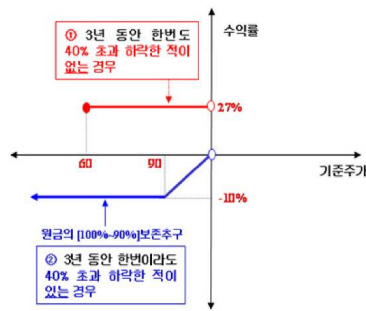
2. 파생상품 거래에 따른 만기 손익구조

- (1) 기초자산 : S-Oil, KOSPI200 Index
- (2) 발행일 : 2008년 02월 21일
- (3) 만기일 : 2011년 02월 21일
- (4) 최초기준주가 : 2008년 02월 20일
- (5) 최종기준주가 : 2011년 02월 16일
- (6) 평가기간 : 최초기준주가 결정일 이후부터 최종기준주가 결정일까지
- (7) 추가연계증권 발행사 : 대우증권

[그림A] 조기상환 조건 충족시



[그림B] 조기상환 조건을 충족하지 못하고 만기시



3. 시나리오법에 의한 손익변동

(단위: 백만원)

마이다스 New 2Star 파생상품투자신탁KS0-2 **34**

4. 최대손실금액 (VaR: 99%, 10일)

(단위: 백만원)

마이다스 New 2Star 파생상품투자신탁KS0-2 **98**

펀드명 : 마이다스 New 2Star 파생상품투자신탁 KSE-1

공시일: 2010-06-11

1. 계약금액

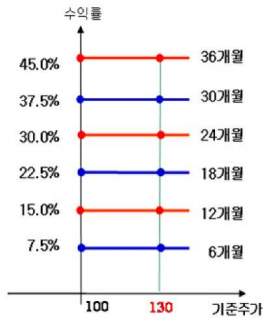
(단위: 백만원)

| 구분 | 거래대상 | 거래유형 | 매수(1) | 매도(2) | 순포지션(1-2) | 비고 |
|----|------|------|-------|-------|-----------|----|
| 신규 | 주식 | ELS | 0 | 0 | 0 | 장외 |
| 누계 | 주식 | ELS | 8,338 | | 8,338 | 장외 |
| 합계 | | | 8,338 | | 8,338 | 장외 |

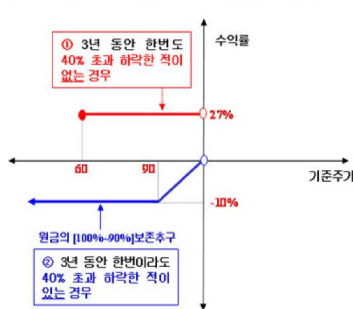
2. 파생상품 거래에 따른 만기 손익구조

- (1) 기초자산 : KOSPI200 Index, SK에너지
- (2) 발행일 : 2008년 02월 28일
- (3) 만기일 : 2011년 02월 24일
- (4) 최초기준주가 : 2008년 02월 27일 이전 3 일의 각 기초자산의 종가의 산술평균
- (5) 최종기준주가 : 2011년 02월 22일 이전 3 일의 각 기초자산의 종가의 산술평균
- (6) 평가기간 : 최초기준주가 결정일 이후부터 최종기준주가 결정일까지
- (7) 추가연계증권 발행사 : 대우증권

[그림A] 조기상환 조건 충족시



[그림B] 조기상환 조건을 충족하지 못하고 만기시



3. 시나리오법에 의한 손익변동

(단위: 백만원)

마이다스 New 2Star 파생상품투자신탁 KSE- 596

4. 최대손실금액 (VaR: 99%, 10일)

(단위: 백만원)

마이다스 New 2Star 파생상품투자신탁 KSE- 1,717

펀드명 : 마이다스 New 2Star 파생상품투자신탁 KS0-3

공시일: 2010-06-11

1. 계약금액

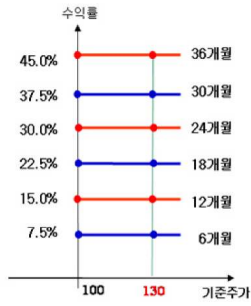
(단위: 백만원)

| 구분 | 거래대상 | 거래유형 | 매수(1) | 매도(2) | 순포지션(1-2) | 비고 |
|----|------|------|-------|-------|-----------|----|
| 신규 | 주식 | ELS | 0 | 0 | 0 | 장외 |
| 누계 | 주식 | ELS | 1,088 | | 1,088 | 장외 |
| 합계 | | | 1,088 | | 1,088 | 장외 |

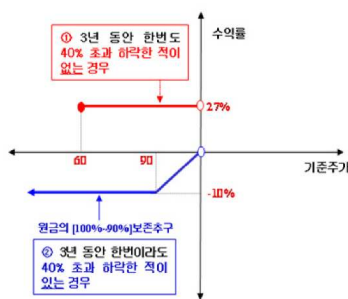
2. 파생상품 거래에 따른 만기 손익구조

- (1) 기초자산 : KOSPI200 Index, S-Oil
- (2) 발행일 : 2008년 03월 04일
- (3) 만기일 : 2011년 03월 02일
- (4) 최초기준주가 : 2008년 03월 03일
- (5) 최종기준주가 : 2011년 02월 25일
- (6) 평가기간 : 최초기준주가 결정일 이후부터 최종기준주가 결정일까지
- (7) 추가연계증권 발행사 : 대우증권

[그림A] 조기상환 조건 충족시



[그림B] 조기상환 조건을 충족하지 못하고 만기시



3. 시나리오법에 의한 손익변동

(단위: 백만원)

마이다스 New 2Star 파생상품투자신탁 KS0-3 37

4. 최대손실금액 (VaR: 99%, 10일)

(단위: 백만원)

마이다스 New 2Star 파생상품투자신탁 KS0-3 57

펀드명 : 마이다스 New 2Star 파생상품투자신탁 KS0-5

공시일: 2010-06-11

1. 계약금액

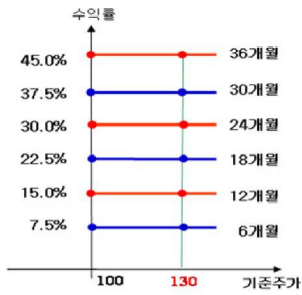
(단위: 백만원)

| 구분 | 거래대상 | 거래유형 | 매수(1) | 매도(2) | 순포지션(1-2) | 비고 |
|----|------|------|-------|-------|-----------|----|
| 신규 | 주식 | ELS | 0 | 0 | 0 | 장외 |
| 누계 | 주식 | ELS | 672 | | 672 | 장외 |
| 합계 | | | 672 | | 672 | 장외 |

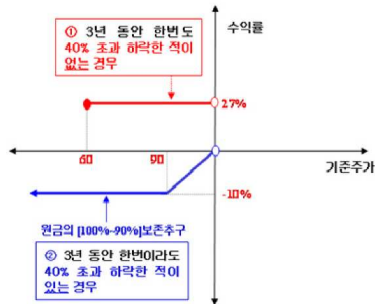
2. 파생상품 거래에 따른 만기 손익구조

- (1) 기초자산 : KOSPI200 Index, S-Oil
- (2) 발행일 : 2008년 04월 01일
- (3) 만기일 : 2011년 03월 30일
- (4) 최초기준주가 : 2008년 03월 31일
- (5) 최종기준주가 : 2011년 03월 28일
- (6) 평가기간 : 최초기준주가 결정일 이후부터 최종기준주가 결정일까지
- (7) 추가연계증권 발행사 : 대우증권

[그림A] 조기상환 조건 충족시



[그림B] 조기상환 조건을 충족하지 못하고 만기시



3. 시나리오법에 의한 손익변동

(단위: 백만원)

마이다스 New 2Star 파생상품투자신탁 KS0-5 36

4. 최대손실금액 (VaR: 99%, 10일)

(단위: 백만원)

마이다스 New 2Star 파생상품투자신탁 KS0-5 100

펀드명 : 마이다스 New2Star 파생상품투자신탁 SEST-5

공시일: 2010-06-11

1. 계약금액

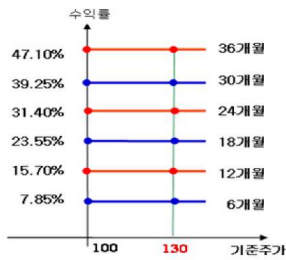
(단위: 백만원)

| 구분 | 거래대상 | 거래유형 | 매수(1) | 매도(2) | 순포지션(1-2) | 비고 |
|----|------|------|-------|-------|-----------|----|
| 신규 | 주식 | ELS | 0 | 0 | 0 | 장외 |
| 누계 | 주식 | ELS | 1,313 | | 1,313 | 장외 |
| 합계 | | | 1,313 | | 1,313 | 장외 |

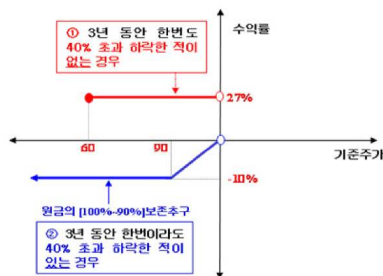
2. 파생상품 거래에 따른 만기 손익구조

- (1) 기초자산 : 삼성전자, SK텔레콤
- (2) 발행일 : 2008년 04월 15일
- (3) 만기일 : 2011년 04월 13일
- (4) 최초기준주가 : 2008년 04월 14일
- (5) 최종기준주가 : 2011년 04월 11일
- (6) 평가기간 : 최초기준주가 결정일 이후부터 최종기준주가 결정일까지
- (7) 추가연계증권 발행사 : 대우증권

[그림A] 조기상환 조건 충족시



[그림B] 조기상환 조건을 충족하지 못하고 만기시



3. 시나리오법에 의한 손익변동

(단위: 백만원)

마이다스 New2Star 파생상품투자신탁 SEST-5 124

4. 최대손실금액 (VaR: 99%, 10일)

(단위: 백만원)

마이다스 New2Star 파생상품투자신탁 SEST-5 311

펀드명 : 마이다스 New 2Star 파생상품투자신탁 KS0-6

공시일: 2010-06-11

1. 계약금액

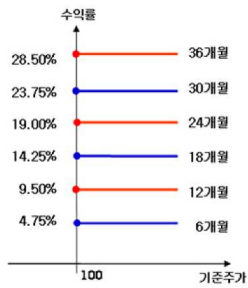
(단위: 백만원)

| 구분 | 거래대상 | 거래유형 | 매수(1) | 매도(2) | 순포지션(1-2) | 비고 |
|----|------|------|-------|-------|-----------|----|
| 신규 | 주식 | ELS | 0 | 0 | 0 | 장외 |
| 누계 | 주식 | ELS | 1,373 | | 1,373 | 장외 |
| 합계 | | | 1,373 | | 1,373 | 장외 |

2. 파생상품 거래에 따른 만기 손익구조

- (1) 기초자산 : KOSPI200 Index, S-Oil
- (2) 발행일 : 2008년 06월 02일
- (3) 만기일 : 2011년 05월 27일
- (4) 최초기준주가 : 2008년 05월 30일
- (5) 최종기준주가 : 2011년 05월 25일
- (6) 평가기간 : 최초기준주가 결정일 이후부터 최종기준주가 결정일까지
- (7) 추가연계증권 발행사 : 대우증권

[그림A] 조기상환 조건 충족시



[그림B] 조기상환 조건을 충족하지 못하고 만기시



3. 시나리오법에 의한 손익변동

(단위: 백만원)

마이다스 New 2Star 파생상품투자신탁 KS0-6 12

4. 최대손실금액 (VaR: 99%, 10일)

(단위: 백만원)

마이다스 New 2Star 파생상품투자신탁 KS0-6 16

펀드명 : 마이다스 New 2Star 파생상품투자신탁HVS0-1

공시일: 2010-06-11

1. 계약금액

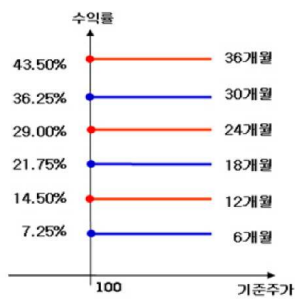
(단위: 백만원)

| 구분 | 거래대상 | 거래유형 | 매수(1) | 매도(2) | 순포지션(1-2) | 비고 |
|----|------|------|-------|-------|-----------|----|
| 신규 | 주식 | ELS | 0 | 0 | 0 | 장외 |
| 누계 | 주식 | ELS | 4,484 | | 4,484 | 장외 |
| 합계 | | | 4,484 | | 4,484 | 장외 |

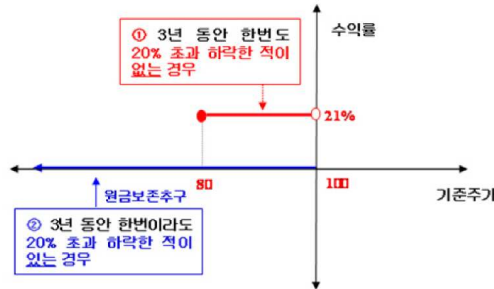
2. 파생상품 거래에 따른 만기 손익구조

- (1) 기초자산 : S-Oil, 현대중공업
- (2) 발행일 : 2008년 06월 18일
- (3) 만기일 : 2011년 06월 16일
- (4) 최초기준주가 : 2008년 06월 17일
- (5) 최종기준주가 : 2011년 06월 14일
- (6) 평가기간 : 최초기준주가 결정일 이후부터 최종기준주가 결정일까지
- (7) 추가연계증권 발행사 : 대우증권

[그림A] 조기상환 조건 충족시



[그림B] 조기상환 조건을 충족하지 못하고 만기시



3. 시나리오법에 의한 손익변동

(단위: 백만원)

마이다스 New 2Star 파생상품투자신탁HVS0- 24

4. 최대손실금액 (VaR: 99%, 10일)

(단위: 백만원)

마이다스 New 2Star 파생상품투자신탁HVS0- 25

펀드명 : 마이다스 New 2Star 파생상품투자신탁HVS0-3

공시일: 2010-06-11

1. 계약금액

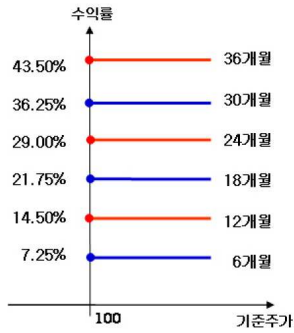
(단위: 백만원)

| 구분 | 거래대상 | 거래유형 | 매수(1) | 매도(2) | 순포지션(1-2) | 비고 |
|----|------|------|-------|-------|-----------|----|
| 신규 | 주식 | ELS | 0 | 0 | 0 | 장외 |
| 누계 | 주식 | ELS | 2,535 | | 2,535 | 장외 |
| 합계 | | | 2,535 | | 2,535 | 장외 |

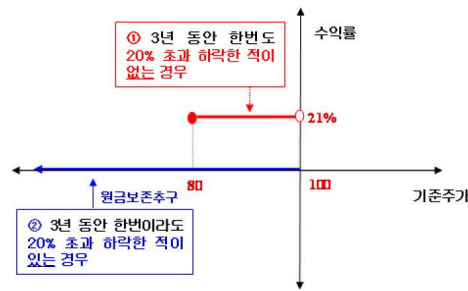
2. 파생상품 거래에 따른 만기 손익구조

- (1) 기초자산 : 현대중공업, S-Oil
- (2) 발행일 : 2008년 06월 25일
- (3) 만기일 : 2011년 06월 23일
- (4) 최초기준주가 : 2008년 06월 24일
- (5) 최종기준주가 : 2011년 06월 21일
- (6) 평가기간 : 최초기준주가 결정일 이후부터 최종기준주가 결정일까지
- (7) 추가연계증권 발행사 : 대우증권

[그림A] 조기상환 조건 충족



[그림B] 조기상환 조건을 충족하지 못하고 만기시



3. 시나리오법에 의한 손익변동

(단위: 백만원)

마이다스 New 2Star 파생상품투자신탁HVS0-3 24

4. 최대손실금액 (VaR: 99%, 10일)

(단위: 백만원)

마이다스 New 2Star 파생상품투자신탁HVS0-3 69

펀드명 : 마이다스 New 2Star 파생상품투자신탁HVS0-2

공시일: 2010-06-11

1. 계약금액

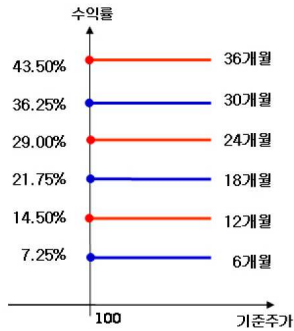
(단위: 백만원)

| 구분 | 거래대상 | 거래유형 | 매수(1) | 매도(2) | 순포지션(1-2) | 비고 |
|----|------|------|-------|-------|-----------|----|
| 신규 | 주식 | ELS | 0 | 3 | -3 | 장외 |
| 누계 | 주식 | ELS | 4,088 | | 4,088 | 장외 |
| 합계 | | | 4,088 | | 4,088 | 장외 |

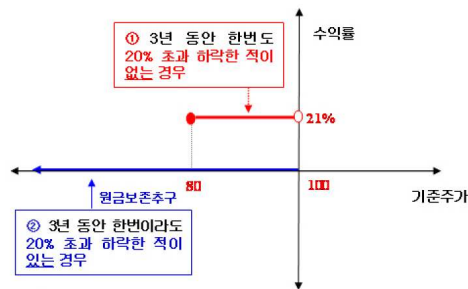
2. 파생상품 거래에 따른 만기 손익구조

- (1) 기초자산 : 현대중공업, S-Oil
- (2) 발행일 : 2008년 07월 01일
- (3) 만기일 : 2011년 06월 29일
- (4) 최초기준주가 : 2008년 06월 30일
- (5) 최종기준주가 : 2011년 06월 27일
- (6) 평가기간 : 최초기준주가 결정일 이후부터 최종기준주가 결정일까지
- (7) 추가연계증권 발행사 : 대우증권

[그림A] 조기상환 조건 충족



[그림B] 조기상환 조건을 충족하지 못하고 만기시



3. 시나리오법에 의한 손익변동

(단위: 백만원)

마이다스 New 2Star 파생상품투자신탁HVS0-2 **39**

4. 최대손실금액 (VaR: 99%, 10일)

(단위: 백만원)

마이다스 New 2Star 파생상품투자신탁HVS0-2 **37**

펀드명 : 마이다스 New 2Star 파생상품투자신탁HVS0-4

공시일: 2010-06-11

1. 계약금액

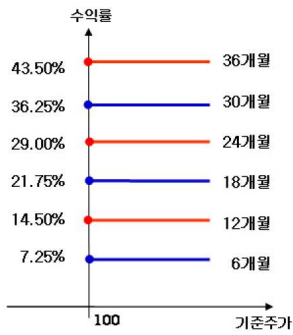
(단위: 백만원)

| 구분 | 거래대상 | 거래유형 | 매수(1) | 매도(2) | 순포지션(1-2) | 비고 |
|----|------|------|-------|-------|-----------|----|
| 신규 | 주식 | ELS | 0 | 0 | 0 | 장외 |
| 누계 | 주식 | ELS | 1,738 | | 1,738 | 장외 |
| 합계 | | | 1,738 | | 1,738 | 장외 |

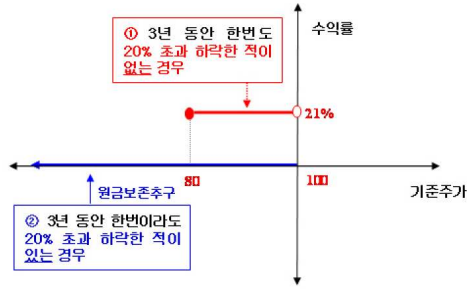
2. 파생상품 거래에 따른 만기 손익구조

- (1) 기초자산 : 현대중공업, S-Oil
- (2) 발행일 : 2008년 07월 14일
- (3) 만기일 : 2011년 07월 08일
- (4) 최초기준주가 : 2008년 07월 11일
- (5) 최종기준주가 : 2011년 07월 06일
- (6) 평가기간 : 최초기준주가 결정일 이후부터 최종기준주가 결정일까지
- (7) 추가연계증권 발행사 : 대우증권

[그림A] 조기상환 조건 충족



[그림B] 조기상환 조건을 충족하지 못하고 만기시



3. 시나리오법에 의한 손익변동

(단위: 백만원)

마이다스 New 2Star 파생상품투자신탁HVS0-4 → 22

4. 최대손실금액 (VaR: 99%, 10일)

(단위: 백만원)

마이다스 New 2Star 파생상품투자신탁HVS0-4 → 91

펀드명 : 마이다스 New 2Star 파생상품투자신탁HVS0-6

공시일: 2010-06-11

1. 계약금액

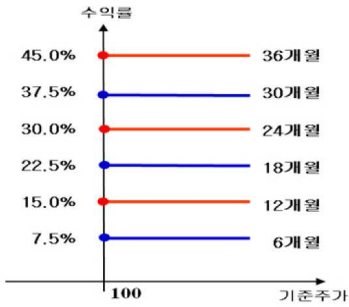
(단위: 백만원)

| 구분 | 거래대상 | 거래유형 | 매수(1) | 매도(2) | 순포지션(1-2) | 비고 |
|----|------|------|-------|-------|-----------|----|
| 신규 | 주식 | ELS | 0 | 0 | 0 | 장외 |
| 누계 | 주식 | ELS | 2,564 | | 2,564 | 장외 |
| 합계 | | | 2,564 | | 2,564 | 장외 |

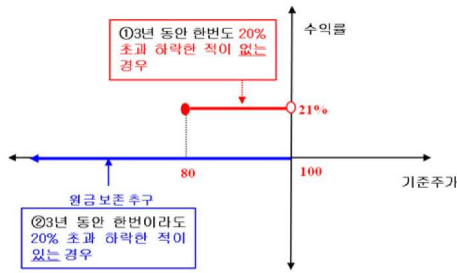
2. 파생상품 거래에 따른 만기 손익구조

- (1) 기초자산 : 현대중공업, S-01
- (2) 발행일 : 2008년 08월 01일
- (3) 만기일 : 2011년 07월 29일
- (4) 최초기준주가 : 2008년 07월 31일
- (5) 최종기준주가 : 2011년 07월 27일
- (6) 평가기간 : 최초기준주가 결정일 이후부터 최종기준주가 결정일까지
- (7) 추가연계증권 발행사 : 대우증권

[그림A] 조기상환 조건 충족시



[그림B] 조기상환 조건을 충족하지 못하고 만기시



3. 시나리오법에 의한 손익변동

(단위: 백만원)

마이다스 New 2Star 파생상품투자신탁HVS0-6 27

4. 최대손실금액 (VaR: 99%, 10일)

(단위: 백만원)

마이다스 New 2Star 파생상품투자신탁HVS0-6 82

펀드명 : 마이다스 New 2Star 파생상품투자신탁HCHY-2

공시일: 2010-06-11

1. 계약금액

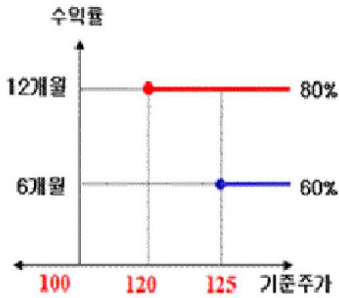
(단위: 백만원)

| 구분 | 거래대상 | 거래유형 | 매수(1) | 매도(2) | 순포지션(1-2) | 비고 |
|----|------|------|-------|-------|-----------|----|
| 신규 | 주식 | ELS | 0 | 0 | 0 | 장외 |
| 누계 | 주식 | ELS | 233 | | 233 | 장외 |
| 합계 | | | 233 | | 233 | 장외 |

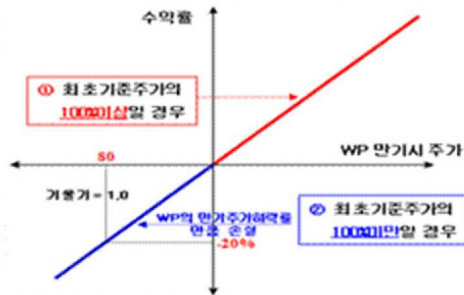
2. 파생상품 거래에 따른 만기 손익구조

- (1) 기초자산 : 하이닉스, 현대차
- (2) 발행일 : 2008년 09월 23일
- (3) 만기일 : 2011년 09월 21일
- (4) 최초기준주가 : 2008년 09월 22일
- (5) 최종기준주가 : 2011년 09월 19일
- (6) 평가기간 : 최초기준주가 결정일 이후부터 최종기준주가 결정일까지
- (7) 추가연계증권 발행사 : 굿모닝신한증권

[그림A] 조기상환 조건 충족시



[그림B] 조기상환 조건을 충족하지 못하고 만기시



3. 시나리오법에 의한 손익변동

(단위: 백만원)

마이다스 New 2Star 파생상품투자신탁HCHY-2 24

4. 최대손실금액 (VaR: 99%, 10일)

(단위: 백만원)

마이다스 New 2Star 파생상품투자신탁HCHY-2 41

펀드명 : 마이다스New2Star 증권투자신탁 R-1호 [ELS파]

공시일: 2010-06-11

1. 계약금액

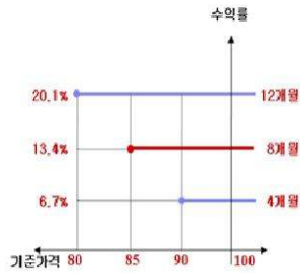
(단위: 백만원)

| 구분 | 거래대상 | 거래유형 | 매수(1) | 매도(2) | 순포지션(1-2) | 비고 |
|----|------|------|-------|-------|-----------|----|
| 신규 | 주식 | ELS | 0 | 0 | 0 | 장외 |
| 누계 | 주식 | ELS | 834 | | 834 | 장외 |
| 합계 | | | 834 | | 834 | 장외 |

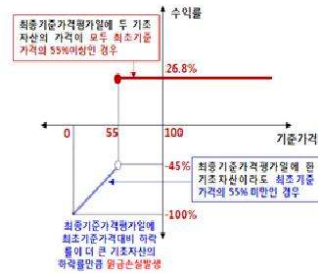
2. 파생상품 거래에 따른 만기 손익구조

- (1) 기초자산: 삼성중공업, 하이닉스
- (2) 발행일: 2009년 08월 18일
- (3) 만기일: 2010년 12월 17일
- (4) 최초기준주가: 2009년 08월 17일이전 3일의 각 기초자산의 증가의 산술평균
- (5) 최종기준주가: 2010년 12월 15일이전 3일의 각 기초자산의 증가의 산술평균
- (6) 평가기간: 최초기준주가 결정일 이후부터 최종기준주가 결정일까지
- (7) 추가연계증권 발행사: 대신증권

[그림A] 조기성환 조건 충족시



[그림B] 조기성환 조건을 충족하지 못하고 만기시



3. 시나리오법에 의한 손익변동

(단위: 백만원)

마이다스New2Star 증권투자신탁 R-1호 [ELS파] 112

4. 최대손실금액 (VaR: 99%, 10일)

(단위: 백만원)

마이다스New2Star 증권투자신탁 R-1호 [ELS파] 163

펀드명 : 마이다스 2Star 증권투자신탁SH-1(ELS-파생)

공시일: 2010-06-11

1. 계약금액

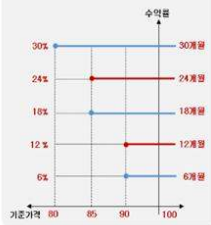
(단위: 백만원)

| 구분 | 거래대상 | 거래유형 | 매수(1) | 매도(2) | 순포지션(1-2) | 비고 |
|----|------|------|-------|-------|-----------|----|
| 신규 | 주식 | ELS | 0 | 0 | 0 | 장외 |
| 누계 | 주식 | ELS | 6,103 | | 6,103 | 장외 |
| 합계 | | | 6,103 | | 6,103 | 장외 |

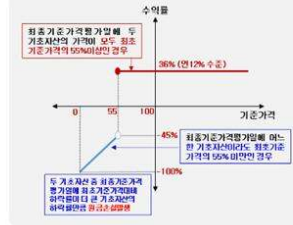
2. 파생상품 거래에 따른 만기 손익구조

- (1) 기초자산 : HangSeng China Enterprises Index, 신한지주
- (2) 발행일 : 2009년 12월 02일
- (3) 만기일 : 2012년 11월 26일
- (4) 최초기준주가 : 2009년 12월 01일이전 3 일의 각 기초자산의 증가의 산술평균
- (5) 최종기준주가 : 2012년 11월 22일이전 3 일의 각 기초자산의 증가의 산술평균
- (6) 평가기간 : 최초기준주가 결정일 이후부터 최종기준주가 결정일까지
- (7) 추가연계증권 발행사 : 신한금융투자

[그림A] 조기상환 조건 충족시



[그림B] 조기상환 조건을 충족하지 못하고 만기시



3. 시나리오법에 의한 손익변동

(단위: 백만원)

마이다스 2Star 증권투자신탁SH-1(ELS-파생) **496**

4. 최대손실금액 (VaR: 99%, 10일)

(단위: 백만원)

마이다스 2Star 증권투자신탁SH-1(ELS-파생) **502**

펀드명 : 마이다스 2Star 증권투자신탁SH-2(ELS-파생)

공시일: 2010-06-11

1. 계약금액

(단위: 백만원)

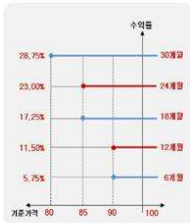
| 구분 | 거래대상 | 거래유형 | 매수(1) | 매도(2) | 순포지션(1-2) | 비고 |
|----|------|------|-------|-------|-----------|----|
| 신규 | 주식 | ELS | 0 | 0 | 0 | 장외 |
| 누계 | 주식 | ELS | 2,964 | | 2,964 | 장외 |
| 합계 | | | 2,964 | | 2,964 | 장외 |

2. 파생상품 거래에 따른 만기 손익구조

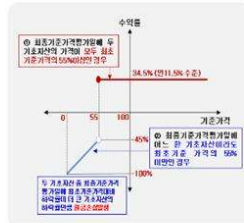
2. 파생상품거래에 따른 만기시점의 손익구조

- (1) 기초자산: HangSeng China Enterprises Index, 신한지주
- (2) 발행일: 2009년 12월 24일
- (3) 만기일: 2012년 12월 17일
- (4) 최초기준주가: 2009년 12월 22일이전 3일의 각 기초자산의 증가의 산술평균
- (5) 최종기준주가: 2012년 12월 13일이전 3일의 각 기초자산의 증가의 산술평균
- (6) 평가기간: 최초기준주가 결정일 이후부터 최종기준주가 결정일까지
- (7) 추가연계증권 발행사: 신한금융투자

[그림A] 조기상환 조건 충족시



[그림B] 조기상환 조건을 충족하지 못하고 만기시



3. 시나리오법에 의한 손익변동

(단위: 백만원)

마이다스 2Star 증권투자신탁SH-2(ELS-파생) **323**

4. 최대손실금액 (VaR: 99%, 10일)

(단위: 백만원)

마이다스 2Star 증권투자신탁SH-2(ELS-파생) **232**

펀드명 : 마이다스 2Star 증권투자신탁SH-3(ELS-파생)

공시일: 2010-06-11

1. 계약금액

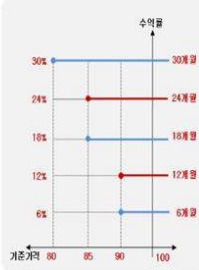
(단위: 백만원)

| 구분 | 거래대상 | 거래유형 | 매수(1) | 매도(2) | 순포지션(1-2) | 비고 |
|----|------|------|-------|-------|-----------|----|
| 신규 | 주식 | ELS | 0 | 0 | 0 | 장외 |
| 누계 | 주식 | ELS | 9,866 | | 9,866 | 장외 |
| 합계 | | | 9,866 | | 9,866 | 장외 |

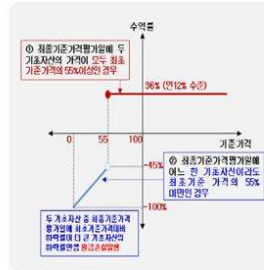
2. 파생상품 거래에 따른 만기 손익구조

- (1) 기초자산 : HangSeng China Enterprises Index, 신한지주
- (2) 발행일 : 2010년 01월 13일
- (3) 만기일 : 2013년 01월 08일
- (4) 최초기준주가 : 2010년 01월 12일이전 3 일의 각 기초자산의 증가의 산술평균
- (5) 최종기준주가 : 2013년 01월 04일이전 3 일의 각 기초자산의 증가의 산술평균
- (6) 평가기간 : 최초기준주가 결정일 이후부터 최종기준주가 결정일까지
- (7) 추가연계증권 발행사 : 신한금융투자

[그림A] 조기상환 조건 충족시



[그림B] 조기상환 조건을 충족하지 못하고 만기시



3. 시나리오법에 의한 손익변동

(단위: 백만원)

마이다스 2Star 증권투자신탁SH-3(ELS-파생) **890**

4. 최대손실금액 (VaR: 99%, 10일)

(단위: 백만원)

마이다스 2Star 증권투자신탁SH-3(ELS-파생) **1,026**

펀드명 : 마이다스2Index증권투자신탁KH-1(ELS-파생)

공시일: 2010-06-11

1. 계약금액

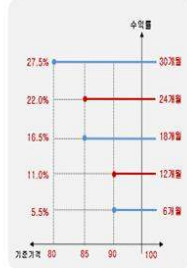
(단위: 백만원)

| 구분 | 거래대상 | 거래유형 | 매수(1) | 매도(2) | 순포지션(1-2) | 비고 |
|----|------|------|--------|-------|-----------|----|
| 신규 | 주식 | ELS | 0 | 0 | 0 | 장외 |
| 누계 | 주식 | ELS | 15,330 | | 15,330 | 장외 |
| 합계 | | | 15,330 | | 15,330 | 장외 |

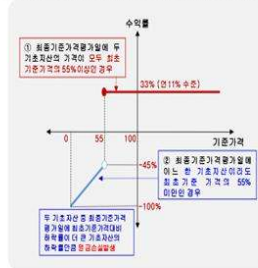
2. 파생상품 거래에 따른 만기 손익구조

- (1) 기초자산 : HangSeng China Enterprises Index, KOSPI200 Index
- (2) 발행일 : 2010년 01월 25일
- (3) 만기일 : 2013년 01월 21일
- (4) 최초기준주가 : 2010년 01월 22일
- (5) 최종기준주가 : 2013년 01월 17일
- (6) 평가기간 : 최초기준주가 결정일 이후부터 최종기준주가 결정일까지
- (7) 추가연계증권 발행사 : 신한금융투자

[그림A] 조기상환 조건 충족시



[그림B] 조기상환 조건을 충족하지 못하고 만기시



3. 시나리오법에 의한 손익변동

(단위: 백만원)

마이다스2Index증권투자신탁KH-1(ELS-파생) **1,121**

4. 최대손실금액 (VaR: 99%, 10일)

(단위: 백만원)

마이다스2Index증권투자신탁KH-1(ELS-파생) **766**

펀드명 : 마이다스 2Star 증권투자신탁SH-4(ELS-파생)

공시일: 2010-06-11

1. 계약금액

(단위: 백만원)

| 구분 | 거래대상 | 거래유형 | 매수(1) | 매도(2) | 순포지션(1-2) | 비고 |
|----|------|------|--------|-------|-----------|----|
| 신규 | 주식 | ELS | 0 | 0 | 0 | 장외 |
| 누계 | 주식 | ELS | 15,840 | | 15,840 | 장외 |
| 합계 | | | 15,840 | | 15,840 | 장외 |

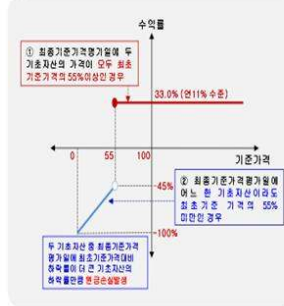
2. 파생상품 거래에 따른 만기 손익구조

- (1) 기초자산 : HangSeng China Enterprises Index, 신한지주
- (2) 발행일 : 2010년 02월 03일
- (3) 만기일 : 2013년 01월 28일
- (4) 최초기준주가 : 2010년 02월 02일 이전 3 일의 각 기초자산의 증가의 산술평균
- (5) 최종기준주가 : 2013년 01월 24일 이전 3 일의 각 기초자산의 증가의 산술평균
- (6) 평가기간 : 최초기준주가 결정일 이후부터 최종기준주가 결정일까지
- (7) 추가연계증권 발행사 : 신한금융투자

[그림A] 조기상환 조건 충족시



[그림B] 조기상환 조건을 충족하지 못하고 만기시



3. 시나리오법에 의한 손익변동

(단위: 백만원)

마이다스 2Star 증권투자신탁SH-4(ELS-파생) **1,015**

4. 최대손실금액 (VaR: 99%, 10일)

(단위: 백만원)

마이다스 2Star 증권투자신탁SH-4(ELS-파생) **423**

펀드명 : 마이다스 2Star 증권투자신탁W-1(ELS-파생)

공시일: 2010-06-11

1. 계약금액

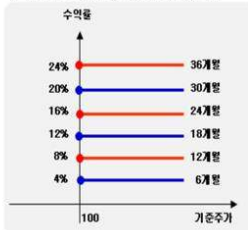
(단위: 백만원)

| 구분 | 거래대상 | 거래유형 | 매수(1) | 매도(2) | 순포지션(1-2) | 비고 |
|----|------|------|-------|-------|-----------|----|
| 신규 | 주식 | ELS | 0 | 0 | 0 | 장외 |
| 누계 | 주식 | ELS | 3,174 | | 3,174 | 장외 |
| 합계 | | | 3,174 | | 3,174 | 장외 |

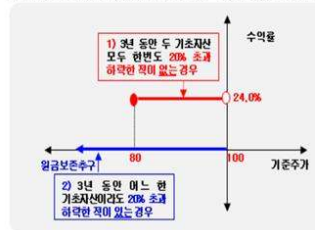
2. 파생상품 거래에 따른 만기 손익구조

- (1) 기초자산: KOSPI200 Index, KT
- (2) 발행일: 2010년 03월 23일
- (3) 만기일: 2013년 03월 21일
- (4) 최초기준주가: 2010년 03월 22일
- (5) 최종기준주가: 2013년 03월 19일
- (6) 평가기간: 최초기준주가 결정일 이후부터 최종기준주가 결정일까지
- (7) 추가연계증권 발행사: 신한금융투자

[그림A] 조기(만기) 상환 조건 충족시



[그림B] 조기(만기) 상환 조건을 충족하지 못하고 만기시



3. 시나리오법에 의한 손익변동

(단위: 백만원)

마이다스 2Star 증권투자신탁W-1(ELS-파생) **98**

4. 최대손실금액 (VaR: 99%, 10일)

(단위: 백만원)

마이다스 2Star 증권투자신탁W-1(ELS-파생) **123**

펀드명 : 마이다스 2Star 증권투자신탁W-2(ELS-파생)

공시일: 2010-06-11

1. 계약금액

(단위: 백만원)

| 구분 | 거래대상 | 거래유형 | 매수(1) | 매도(2) | 순포지션(1-2) | 비고 |
|----|------|------|-------|-------|-----------|----|
| 신규 | 주식 | ELS | 0 | 0 | 0 | 장외 |
| 누계 | 주식 | ELS | 1,878 | | 1,878 | 장외 |
| 합계 | | | 1,878 | | 1,878 | 장외 |

2. 파생상품 거래에 따른 만기 손익구조

- (1) 기초자산 : SK에너지, SK텔레콤
- (2) 발행일 : 2010년 03월 23일
- (3) 만기일 : 2013년 03월 21일
- (4) 최초기준주가 : 2010년 03월 22일
- (5) 최종기준주가 : 2013년 03월 19일
- (6) 평가기간 : 최초기준주가 결정일 이후부터 최종기준주가 결정일까지
- (7) 추가연계증권 발행사 : 신한금융투자



3. 시나리오법에 의한 손익변동

(단위: 백만원)

마이다스 2Star 증권투자신탁W-2(ELS-파생) **49**

4. 최대손실금액 (VaR: 99%, 10일)

(단위: 백만원)

마이다스 2Star 증권투자신탁W-2(ELS-파생) **72**

펀드명 : 마이다스 2Star 증권투자신탁W-3(ELS-파생)

공시일: 2010-06-11

1. 계약금액

(단위: 백만원)

| 구분 | 거래대상 | 거래유형 | 매수(1) | 매도(2) | 순포지션(1-2) | 비고 |
|----|------|------|-------|-------|-----------|----|
| 신규 | 주식 | ELS | 0 | 0 | 0 | 장외 |
| 누계 | 주식 | ELS | 7,552 | | 7,552 | 장외 |
| 합계 | | | 7,552 | | 7,552 | 장외 |

2. 파생상품 거래에 따른 만기 손익구조

- (1) 기초자산 : LG전자, SK텔레콤
- (2) 발행일 : 2010년 04월 20일
- (3) 만기일 : 2013년 04월 18일
- (4) 최초기준주가 : 2010년 04월 19일
- (5) 최종기준주가 : 2013년 04월 16일
- (6) 평가기간 : 최초기준주가 결정일 이후부터 최종기준주가 결정일까지
- (7) 추가연계증권 발행사 : 대신증권



3. 시나리오법에 의한 손익변동

(단위: 백만원)

| | |
|------------------------------|-----|
| 마이다스 2Star 증권투자신탁W-3(ELS-파생) | 136 |
|------------------------------|-----|

4. 최대손실금액 (VaR: 99%, 10일)

(단위: 백만원)

| | |
|------------------------------|-----|
| 마이다스 2Star 증권투자신탁W-3(ELS-파생) | 195 |
|------------------------------|-----|