

펀드명 : 마이다스 New 2Index 파생상품투자신탁KN-7

공시일: 2010-05-11

1. 계약금액

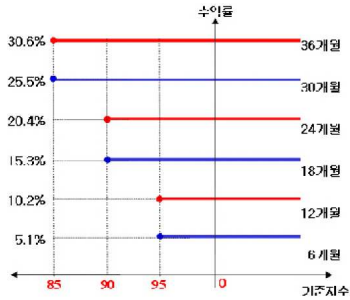
(단위: 백만원)

구분	거래대상	거래유형	매수(1)	매도(2)	순포지션(1-2)	비고
신규	주식	ELS	0	0	0	장외
누계	주식	ELS	9,330		9,330	장외
합계			9,330		9,330	장외

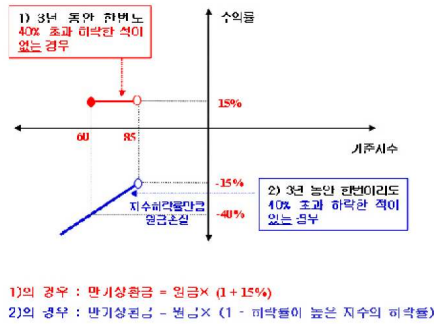
2. 파생상품 거래에 따른 만기 손익구조

- (1) 기초자산 : Nikkei225 Index, KOSPI200 Index
- (2) 발행일 : 2007년 05월 16일
- (3) 만기일 : 2010년 05월 13일
- (4) 최초기준주가 : 2007년 05월 14일
- (5) 최종기준주가 : 2010년 05월 11일
- (6) 평가기간 : 최초기준주가 결정일 이후부터 최종기준주가 결정일까지
- (7) 주가연계증권 발행사 : 대우증권

조기상환 조건 충족 시



조기상환 조건을 충족하지 못하고 만기에 이르렀을 경우



3. 시나리오법에 의한 손익변동

(단위: 백만원)

마이다스 New 2Index 파생상품투자신탁KN-7 **445**

4. 최대손실금액 (VaR: 99%, 10일)

(단위: 백만원)

마이다스 New 2Index 파생상품투자신탁KN-7 **445**

펀드명 : 마이다스 New 2Star 파생상품투자신탁 NS-2

공시일: 2010-05-11

1. 계약금액

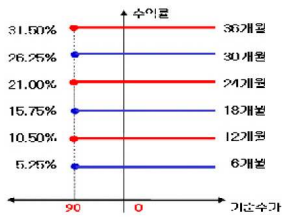
(단위: 백만원)

구분	거래대상	거래유형	매수(1)	매도(2)	순포지션(1-2)	비고
신규	주식	ELS	0	0	0	장외
누계	주식	ELS	1,102		1,102	장외
합계			1,102		1,102	장외

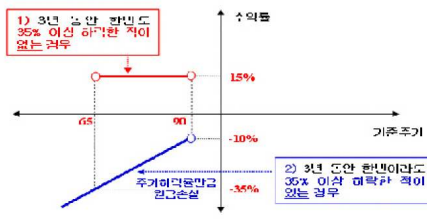
2. 파생상품 거래에 따른 만기 손익구조

- (1) 기초자산 : 삼성전자, Nikkei225 Index
- (2) 발행일 : 2007년 06월 04일
- (3) 만기일 : 2010년 05월 28일
- (4) 최초기준주가 : 2007년 05월 31일
- (5) 최종기준주가 : 2010년 05월 26일
- (6) 평가기간 : 최초기준주가 결정일 이후부터 최종기준주가 결정일까지
- (7) 추가연계증권 발행사 : 우리투자증권

조기상환 조건 충족 시



조기상환 주권을 충족하지 못하고 만기에 이른 경우



- 1)의 경우 : 만기상환금 - 원금 × (1 + 15%)
- 2)의 경우 : 만기상환금 - 원금 × (1 - 하락률이 높은 기초자산의 하락률)

3. 시나리오법에 의한 손익변동

(단위: 백만원)

마이다스 New 2Star 파생상품투자신탁 NS-2 **52**

4. 최대손실금액 (VaR: 99%, 10일)

(단위: 백만원)

마이다스 New 2Star 파생상품투자신탁 NS-2 **52**

펀드명 : 마이다스 New 2Star 파생상품투자신탁 NS-1

공시일: 2010-05-11

1. 계약금액

(단위: 백만원)

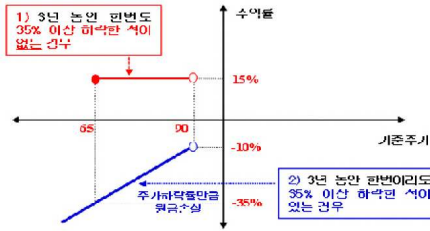
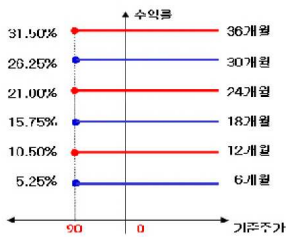
구분	거래대상	거래유형	매수(1)	매도(2)	순포지션(1-2)	비고
신규	주식	ELS	0	11	-11	장외
누계	주식	ELS	7,676		7,676	장외
합계			7,676		7,676	장외

2. 파생상품 거래에 따른 만기 손익구조

- (1) 기초자산 : 삼성전자, Nikkei225 Index
- (2) 발행일 : 2007년 05월 21일
- (3) 만기일 : 2010년 05월 17일
- (4) 최초기준주가 : 2007년 05월 18일
- (5) 최종기준주가 : 2010년 05월 13일
- (6) 평가기간 : 최초기준주가 결정일 이후부터 최종기준주가 결정일까지
- (7) 추가연계증권 발행사 : 우리투자증권

조기상환 조건 충족 시

조기상환 소거는 충족하지 못하고 만기에 이르 경우



- 1)의 경우 : 만기상환금 = 원금 × (1 - 15%)
- 2)의 경우 : 만기상환금 = 원금 × (1 - 하락률이 높은 기초자산의 하락률)

3. 시나리오법에 의한 손익변동

(단위: 백만원)

마이다스 New 2Star 파생상품투자신탁 NS- 372

4. 최대손실금액 (VaR: 99%, 10일)

(단위: 백만원)

마이다스 New 2Star 파생상품투자신탁 NS- 372

펀드명 : 마이다스 New 2Star 파생상품투자신탁 NH-1

공시일: 2010-05-11

1. 계약금액

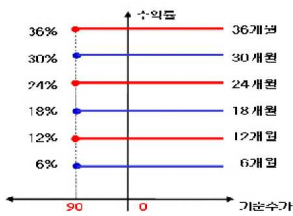
(단위: 백만원)

구분	거래대상	거래유형	매수(1)	매도(2)	순포지션(1-2)	비고
신규	주식	ELS	0	0	0	장외
누계	주식	ELS	16,684		16,684	장외
합계			16,684		16,684	장외

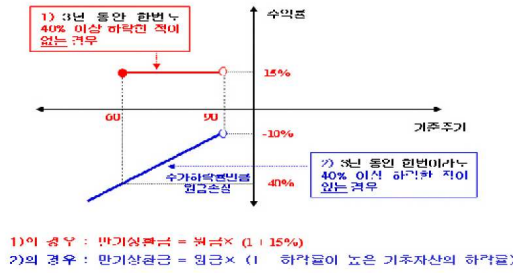
2. 파생상품 거래에 따른 만기 손익구조

- (1) 기초자산 : Nikkei225 Index, 한국전력
- (2) 발행일 : 2007년 06월 18일
- (3) 만기일 : 2010년 06월 14일
- (4) 최초기준주가 : 2007년 06월 15일
- (5) 최종기준주가 : 2010년 06월 10일
- (6) 평가기간 : 최초기준주가 결정일 이후부터 최종기준주가 결정일까지
- (7) 추가연계증권 발행사 : 우리투자증권

조기상환 조건 충족 시



조기상환 조건은 충족하지 못하고 만기에 이근 경우



3. 시나리오법에 의한 손익변동

(단위: 백만원)

마이다스 New 2Star 파생상품투자신탁 NH-1 **782**

4. 최대손실금액 (VaR: 99%, 10일)

(단위: 백만원)

마이다스 New 2Star 파생상품투자신탁 NH-1 **787**

펀드명 : 마이다스 New 2Star 파생상품투자신탁 NH-2

공시일: 2010-05-11

1. 계약금액

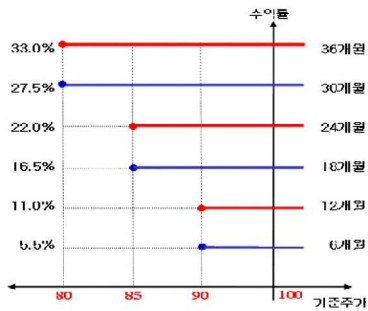
(단위: 백만원)

구분	거래대상	거래유형	매수(1)	매도(2)	순포지션(1-2)	비고
신규	주식	ELS	0	0	0	장외
누계	주식	ELS	2,679		2,679	장외
합계			2,679		2,679	장외

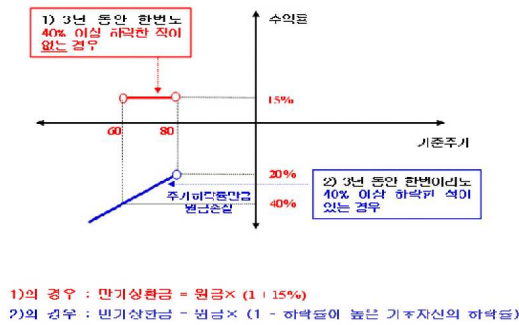
2. 파생상품 거래에 따른 만기 손익구조

- (1) 기초자산 : 한국전력, Nikkei225 Index
- (2) 발행일 : 2007년 07월 06일
- (3) 만기일 : 2010년 07월 05일
- (4) 최초기준주가 : 2007년 07월 04일
- (5) 최종기준주가 : 2010년 07월 01일
- (6) 평가기간 : 최초기준주가 결정일 이후부터 최종기준주가 결정일까지
- (7) 추가연계증권 발행사 : 우리투자증권

조기상환 조구 충족 시



조기상환 조건을 충족하지 못하고 만기에 이른 경우



3. 시나리오법에 의한 손익변동

(단위: 백만원)

마이다스 New 2Star 파생상품투자신탁 NH-2 124

4. 최대손실금액 (VaR: 99%, 10일)

(단위: 백만원)

마이다스 New 2Star 파생상품투자신탁 NH-2 125

펀드명 : 마이다스 New 2Star 파생상품투자신탁 NH-3

공시일: 2010-05-11

1. 계약금액

(단위: 백만원)

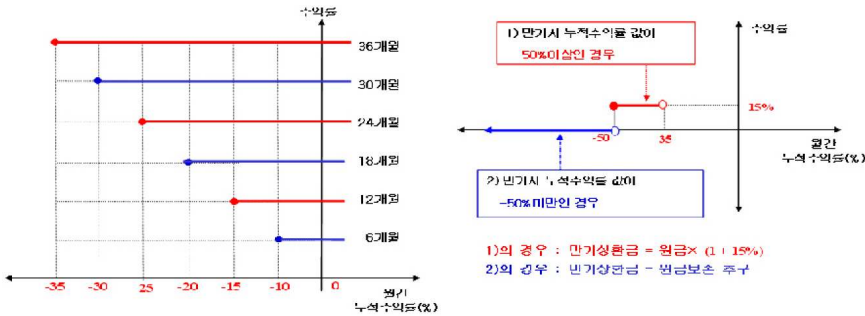
구분	거래대상	거래유형	매수(1)	매도(2)	순포지션(1-2)	비고
신규	주식	ELS	0	0	0	장외
누계	주식	ELS	3,996		3,996	장외
합계			3,996		3,996	장외

2. 파생상품 거래에 따른 만기 손익구조

- (1) 기초자산 : 한국전력, Nikkei225 Index
- (2) 발행일 : 2007년 07월 06일
- (3) 만기일 : 2010년 07월 05일
- (4) 최초기준주가 : 2007년 07월 04일
- (5) 최종기준주가 : 2010년 07월 01일
- (6) 평가기간 : 최초기준주가 결정일 이후부터 최종기준주가 결정일까지
- (7) 추가연계증권 발행사 : 대우증권

수익상한 수준 충족 시

조기상한 조건을 충족하지 못하고 만기에 이른 경우



• 만기누적수익률(값)은 두 기초자산의 배분 적전분 내의 분간수익률을 평가하며, 두 수익률 중 배분 낮은 수익률 (Worst 수익률)의 누적수익률을 의미함.

3. 시나리오법에 의한 손익변동

(단위: 백만원)

마이다스 New 2Star 파생상품투자신탁 NH-3 0

4. 최대손실금액 (VaR: 99%, 10일)

(단위: 백만원)

마이다스 New 2Star 파생상품투자신탁 NH-3 0

펀드명 : 마이다스 New 2Star 파생상품투자신탁POSH-1

공시일: 2010-05-11

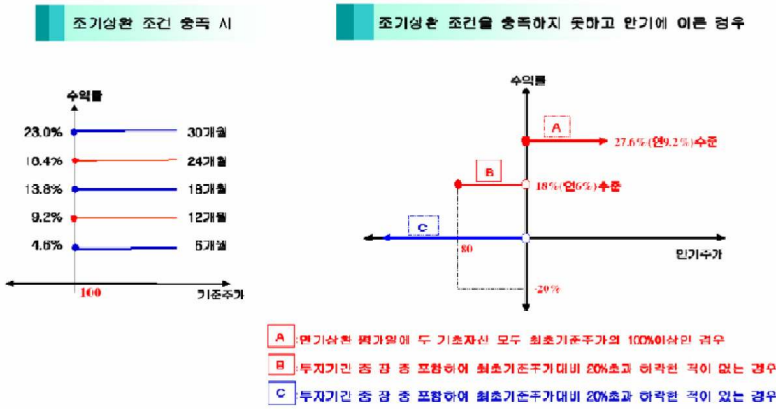
1. 계약금액

(단위: 백만원)

구분	거래대상	거래유형	매수(1)	매도(2)	순포지션(1-2)	비고
신규	주식	ELS	0	0	0	장외
누계	주식	ELS	22,368		22,368	장외
합계			22,368		22,368	장외

2. 파생상품 거래에 따른 만기 손익구조

- (1) 기초자산: 신한지주, POSCO
- (2) 발행일: 2007년 07월 04일
- (3) 만기일: 2010년 06월 29일
- (4) 최초기준주가: 2007년 07월 03일 이전 3 일의 각 기초자산의 종가의 산술평균
- (5) 최종기준주가: 2010년 06월 25일
- (6) 평가기간: 최초기준주가 결정일 이후부터 최종기준주가 결정일까지
- (7) 추가연계증권 발행사: 굿모닝신한증권



3. 시나리오법에 의한 손익변동

(단위: 백만원)

마이다스 New 2Star 파생상품투자신탁POSH- 306

4. 최대손실금액 (VaR: 99%, 10일)

(단위: 백만원)

마이다스 New 2Star 파생상품투자신탁POSH- 1,378

펀드명 : 마이다스 New 2Star 파생상품투자신탁KEHC-1

공시일: 2010-05-11

1. 계약금액

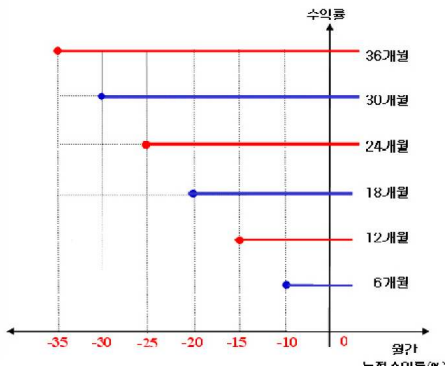
(단위: 백만원)

구분	거래대상	거래유형	매수(1)	매도(2)	순포지션(1-2)	비고
신규	주식	ELS	0	0	0	장외
누계	주식	ELS	3,510		3,510	장외
합계			3,510		3,510	장외

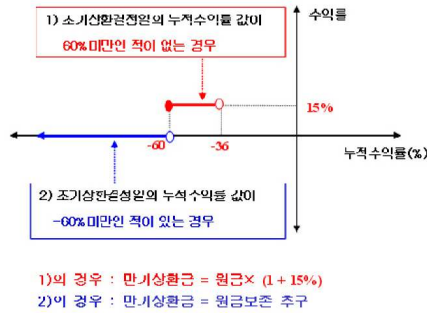
2. 파생상품 거래에 따른 만기 손익구조

- (1) 기초자산 : 현대차, 한국전력
- (2) 발행일 : 2007년 07월 13일
- (3) 만기일 : 2010년 07월 14일
- (4) 최초기준주가 : 2007년 07월 12일
- (5) 최종기준주가 : 2010년 07월 12일
- (6) 평가기간 : 최초기준주가 결정일 이후부터 최종기준주가 결정일까지
- (7) 추가연계증권 발행사 : 한국투자증권

조기상환 조건 충족 시



조기상환 조건을 충족하지 못하고 만기에 이른 경우



3. 시나리오법에 의한 손익변동

(단위: 백만원)

마이다스 New 2Star 파생상품투자신탁KEHC- 0

4. 최대손실금액 (VaR: 99%, 10일)

(단위: 백만원)

마이다스 New 2Star 파생상품투자신탁KEHC- 0

펀드명 : 마이다스 New 2Star 파생상품투자신탁KEWF-1

공시일: 2010-05-11

1. 계약금액

(단위: 백만원)

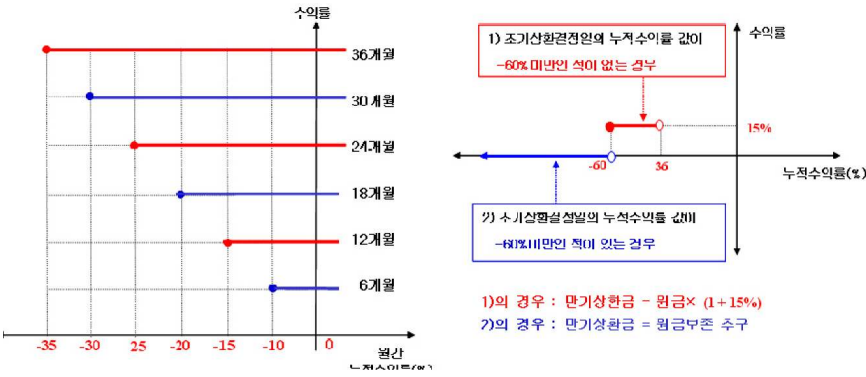
구분	거래대상	거래유형	매수(1)	매도(2)	순포지션(1-2)	비고
신규	주식	ELS	0	0	0	장외
누계	주식	ELS	2,419		2,419	장외
합계			2,419		2,419	장외

2. 파생상품 거래에 따른 만기 손익구조

- (1) 기초자산 : 우리금융, 한국전력
- (2) 발행일 : 2007년 07월 13일
- (3) 만기일 : 2010년 07월 09일
- (4) 최초기준주가 : 2007년 07월 12일
- (5) 최종기준주가 : 2010년 07월 07일
- (6) 평가기간 : 최초기준주가 결정일 이후부터 최종기준주가 결정일까지
- (7) 추가연계증권 발행사 : 한국투자증권

조기상환 조건 충족 시

조기상환 조건을 충족하지 못하고 만기에 이른 경우



3. 시나리오법에 의한 손익변동

(단위: 백만원)

마이다스 New 2Star 파생상품투자신탁KEWF- 167

4. 최대손실금액 (VaR: 99%, 10일)

(단위: 백만원)

마이다스 New 2Star 파생상품투자신탁KEWF- 315

펀드명 : 마이다스 New 2Star 파생상품투자신탁POSH-2

공시일: 2010-05-11

1. 계약금액

(단위: 백만원)

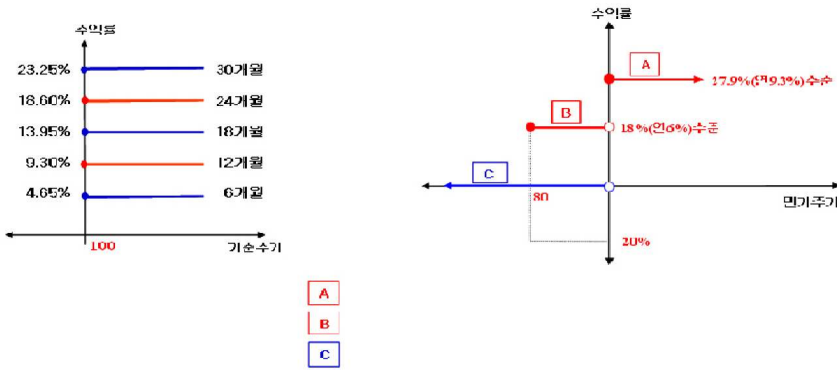
구분	거래대상	거래유형	매수(1)	매도(2)	순포지션(1-2)	비고
신규	주식	ELS	0	0	0	장외
누계	주식	ELS	11,833		11,833	장외
합계			11,833		11,833	장외

2. 파생상품 거래에 따른 만기 손익구조

- (1) 기초자산 : POSCO, 신한지주
- (2) 발행일 : 2007년 07월 20일
- (3) 만기일 : 2010년 07월 14일
- (4) 최초기준주가 : 2007년 07월 19일
- (5) 최종기준주가 : 2010년 07월 12일
- (6) 평가기간 : 최초기준주가 결정일 이후부터 최종기준주가 결정일까지
- (7) 추가연계증권 발행사 : 굿모닝신한증권

❑ 초기상환 조건 충족 시

❑ 추가상환 조건을 충족하지 못하고 만기에 이른 경우



3. 시나리오법에 의한 손익변동

(단위: 백만원)

마이다스 New 2Star 파생상품투자신탁POSH-2 27

4. 최대손실금액 (VaR: 99%, 10일)

(단위: 백만원)

마이다스 New 2Star 파생상품투자신탁POSH-2 150

펀드명 : 마이다스 New 2Star 파생상품투자신탁SEK-3

공시일: 2010-05-11

1. 계약금액

(단위: 백만원)

구분	거래대상	거래유형	매수(1)	매도(2)	순포지션(1-2)	비고
신규	주식	ELS	0	0	0	장외
누계	주식	ELS	3,398		3,398	장외
합계			3,398		3,398	장외

2. 파생상품 거래에 따른 만기 손익구조

- (1) 기초자산 : 삼성전자, 한국전력
- (2) 발행일 : 2007년 08월 02일
- (3) 만기일 : 2010년 07월 29일
- (4) 최초기준주가 : 2007년 07월 31일
- (5) 최종기준주가 : 2010년 07월 27일
- (6) 평가기간 : 최초기준주가 결정일 이후부터 최종기준주가 결정일까지
- (7) 추가연계증권 발행사 : 대우증권

초기상환 조건 충족 시

초기상환 조건을 충족하지 못하고 만기에 이른 경우



* 할간 누적수익률(%)은 두 기초자산의 개별 적인 대에 할간수익률을 병기하여, 두 수익률 중 하위 낮은 수익률(worst 수익률)의 누적수익률로 의미함.

3. 시나리오법에 의한 손익변동

(단위: 백만원)

마이다스 New 2Star 파생상품투자신탁SEK-3 0

4. 최대손실금액 (VaR: 99%, 10일)

(단위: 백만원)

마이다스 New 2Star 파생상품투자신탁SEK-3 0

펀드명 : 마이다스 New 2Star 파생상품투자신탁 NH-4

공시일: 2010-05-11

1. 계약금액

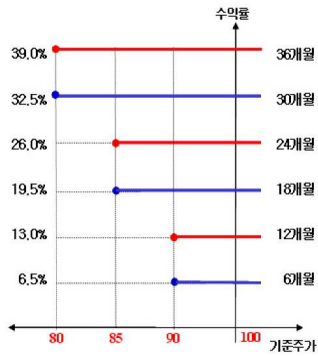
(단위: 백만원)

구분	거래대상	거래유형	매수(1)	매도(2)	순포지션(1-2)	비고
신규	주식	ELS	0	23	-23	장외
누계	주식	ELS	25,424		25,424	장외
합계			25,424		25,424	장외

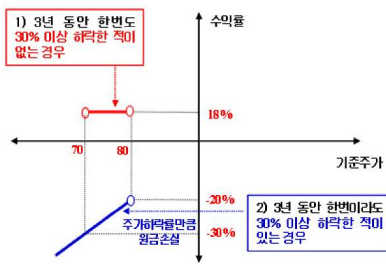
2. 파생상품 거래에 따른 만기 손익구조

- (1) 기초자산 : Nikkei225 Index, 한국전력
- (2) 발행일 : 2007년 08월 20일
- (3) 만기일 : 2010년 08월 16일
- (4) 최초기준주가 : 2007년 08월 17일
- (5) 최종기준주가 : 2010년 08월 12일
- (6) 평가기간 : 최초기준주가 결정일 이후부터 최종기준주가 결정일까지
- (7) 추가연계증권 발행사 : 우리투자증권

조기상환 조건 충족 시



조기상환 조건을 충족하지 못하고 만기에 이른 경우



3. 시나리오법에 의한 손익변동

(단위: 백만원)

마이다스 New 2Star 파생상품투자신탁 NH-4 **2,069**

4. 최대손실금액 (VaR: 99%, 10일)

(단위: 백만원)

마이다스 New 2Star 파생상품투자신탁 NH-4 **2,874**

펀드명 : 마이다스 New 2Star 파생상품투자신탁 NH-5

공시일: 2010-05-11

1. 계약금액

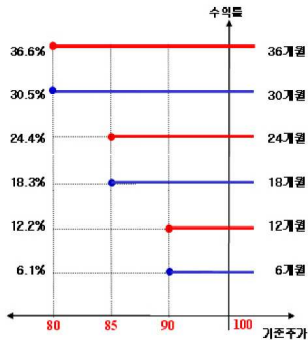
(단위: 백만원)

구분	거래대상	거래유형	매수(1)	매도(2)	순포지션(1-2)	비고
신규	주식	ELS	0	0	0	장외
누계	주식	ELS	5,040		5,040	장외
합계			5,040		5,040	장외

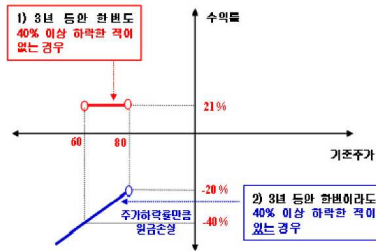
2. 파생상품 거래에 따른 만기 손익구조

- (1) 기초자산 : Nikkei225 Index, 한국전력
- (2) 발행일 : 2007년 08월 29일
- (3) 만기일 : 2010년 08월 26일
- (4) 최초기준주가 : 2007년 08월 27일
- (5) 최종기준주가 : 2010년 08월 24일
- (6) 평가기간 : 최초기준주가 결정일 이후부터 최종기준주가 결정일까지
- (7) 추가연계증권 발행사 : 우리투자증권

조기상환 조건 충족 시



조기상환 조건을 충족하지 못하고 만기에 이른 경우



3. 시나리오법에 의한 손익변동

(단위: 백만원)

마이다스 New 2Star 파생상품투자신탁 NH-5 **295**

4. 최대손실금액 (VaR: 99%, 10일)

(단위: 백만원)

마이다스 New 2Star 파생상품투자신탁 NH-5 **386**

펀드명 : 마이다스 New 2Star 파생상품투자신탁 NS-4

공시일: 2010-05-11

1. 계약금액

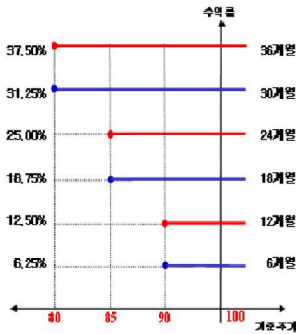
(단위: 백만원)

구분	거래대상	거래유형	매수(1)	매도(2)	순포지션(1-2)	비고
신규	주식	ELS	0	5	-5	장외
누계	주식	ELS	34,111		34,111	장외
합계			34,111		34,111	장외

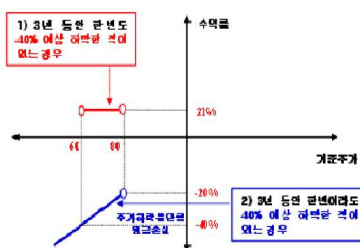
2. 파생상품 거래에 따른 만기 손익구조

- (1) 기초자산 : Nikkei225 Index, 삼성전자
- (2) 발행일 : 2007년 10월 17일
- (3) 만기일 : 2010년 10월 11일
- (4) 최초기준주가 : 2007년 10월 16일 이전 3일의 각 기초자산의 종가의 산술평균
- (5) 최종기준주가 : 2010년 10월 07일 이전 3일의 각 기초자산의 종가의 산술평균
- (6) 평가기간 : 최초기준주가 결정일 이후부터 최종기준주가 결정일까지
- (7) 추가연계증권 발행사 : 우리투자증권

조기심판 조건 충족 시



조기심판 조건을 충족하지 못하고 만기에 이르는 경우



3. 시나리오법에 의한 손익변동

(단위: 백만원)

마이다스 New 2Star 파생상품투자신탁 NS-4 1,978

4. 최대손실금액 (VaR: 99%, 10일)

(단위: 백만원)

마이다스 New 2Star 파생상품투자신탁 NS-4 2,796

펀드명 : 마이다스 New 2Index 파생상품투자신탁KN-9

공시일: 2010-05-11

1. 계약금액

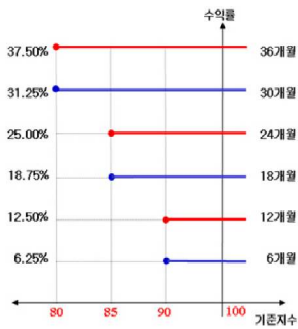
(단위: 백만원)

구분	거래대상	거래유형	매수(1)	매도(2)	순포지션(1-2)	비고
신규	주식	ELS	0	0	0	장외
누계	주식	ELS	15,117		15,117	장외
합계			15,117		15,117	장외

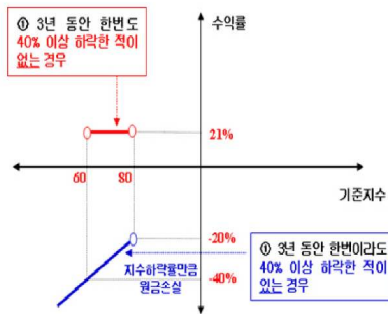
2. 파생상품 거래에 따른 만기 손익구조

- (1) 기초자산 : Nikkei225 Index, KOSPI200 Index
- (2) 발행일 : 2007년 10월 22일
- (3) 만기일 : 2010년 10월 18일
- (4) 최초기준주가 : 2007년 10월 19일
- (5) 최종기준주가 : 2010년 10월 14일
- (6) 평가기간 : 최초기준주가 결정일 이후부터 최종기준주가 결정일까지
- (7) 추가연계증권 발행사 : 우리투자증권

[그림A] 조기상환 조건 충족시



[그림B] 조기상환 조건을 충족하지 못하고 만기시



3. 시나리오법에 의한 손익변동

(단위: 백만원)

마이다스 New 2Index 파생상품투자신탁KN-9 **1,028**

4. 최대손실금액 (VaR: 99%, 10일)

(단위: 백만원)

마이다스 New 2Index 파생상품투자신탁KN-9 **1,638**

펀드명 : 마이다스 New 2Star 파생상품투자신탁SEST-4

공시일: 2010-05-11

1. 계약금액

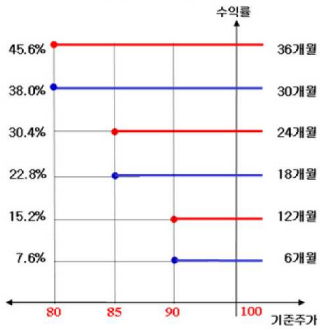
(단위: 백만원)

구분	거래대상	거래유형	매수(1)	매도(2)	순포지션(1-2)	비고
신규	주식	ELS	0	0	0	장외
누계	주식	ELS	1,929		1,929	장외
합계			1,929		1,929	장외

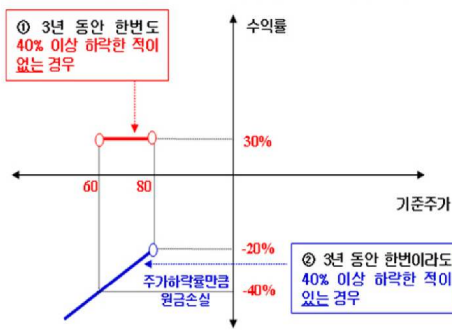
2. 파생상품 거래에 따른 만기 손익구조

- (1) 기초자산 : SK텔레콤, 삼성전자
- (2) 발행일 : 2007년 11월 26일
- (3) 만기일 : 2010년 11월 19일
- (4) 최초기준주가 : 2007년 11월 22일
- (5) 최종기준주가 : 2010년 11월 17일
- (6) 평가기간 : 최초기준주가 결정일 이후부터 최종기준주가 결정일까지
- (7) 추가연계증권 발행사 : 대우증권

[그림A] 조기상환 조건 충족시



[그림B] 조기상환 조건을 충족하지 못하고 만기시



3. 시나리오법에 의한 손익변동

(단위: 백만원)

마이다스 New 2Star 파생상품투자신탁SEST→ 497

4. 최대손실금액 (VaR: 99%, 10일)

(단위: 백만원)

마이다스 New 2Star 파생상품투자신탁SEST→ 823

펀드명 : 마이다스 New 주가지수연계 파생상품 제5호

공시일: 2010-05-11

1. 계약금액

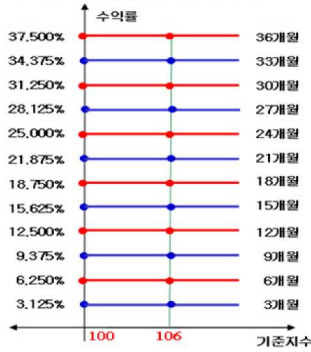
(단위: 백만원)

구분	거래대상	거래유형	매수(1)	매도(2)	순포지션(1-2)	비고
신규	주식	ELS	0	0	0	장외
누계	주식	ELS	6,391		6,391	장외
합계			6,391		6,391	장외

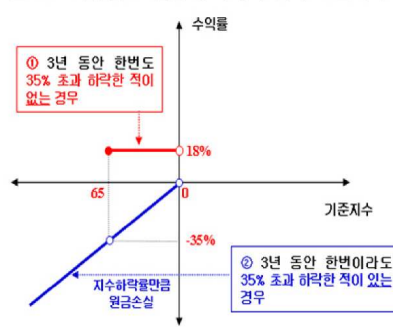
2. 파생상품 거래에 따른 만기 손익구조

- (1) 기초자산 : KOSPI200 Index
- (2) 발행일 : 2007년 12월 03일
- (3) 만기일 : 2010년 11월 29일
- (4) 최초기준주가 : 2007년 11월 30일
- (5) 최종기준주가 : 2010년 11월 25일
- (6) 평가기간 : 최초기준주가 결정일 이후부터 최종기준주가 결정일까지
- (7) 주가연계증권 발행사 : 우리투자증권

[그림A] 조기상환 조건 충족시



[그림B] 조기상환 조건을 충족하지 못하고 만기시



3. 시나리오법에 의한 손익변동

(단위: 백만원)

마이다스 New 주가지수연계 파생상품 제5호 **961**

4. 최대손실금액 (VaR: 99%, 10일)

(단위: 백만원)

마이다스 New 주가지수연계 파생상품 제5호 **1,198**

펀드명 : 마이다스 New 2Index파생상품투자신탁KN-11

공시일: 2010-05-11

1. 계약금액

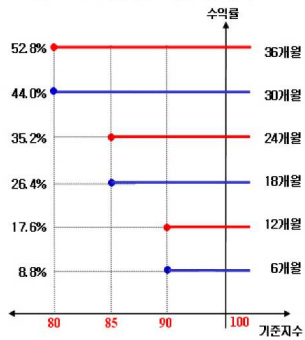
(단위: 백만원)

구분	거래대상	거래유형	매수(1)	매도(2)	순포지션(1-2)	비고
신규	주식	ELS	0	0	0	장외
누계	주식	ELS	1,874		1,874	장외
합계			1,874		1,874	장외

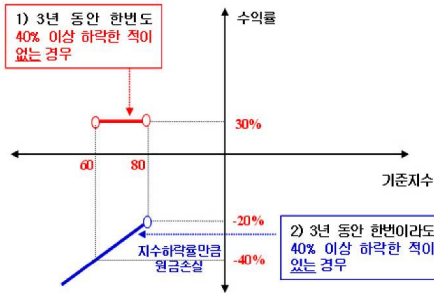
2. 파생상품 거래에 따른 만기 손익구조

- (1) 기초자산 : Nikkei225 Index, KOSPI200 Index
- (2) 발행일 : 2007년 12월 14일
- (3) 만기일 : 2010년 12월 10일
- (4) 최초기준주가 : 2007년 12월 12일
- (5) 최종기준주가 : 2010년 12월 08일
- (6) 평가기간 : 최초기준주가 결정일 이후부터 최종기준주가 결정일까지
- (7) 추가연계증권 발행사 : 미래에셋증권

[그림A] 조기상환 조건 충족시



[그림B] 조기상환 조건을 충족하지 못하고 만기시



3. 시나리오법에 의한 손익변동

(단위: 백만원)

마이다스 New 2Index파생상품투자신탁KN-1 **215**

4. 최대손실금액 (VaR: 99%, 10일)

(단위: 백만원)

마이다스 New 2Index파생상품투자신탁KN-1 **290**

펀드명 : 마이다스 New 2Star 파생상품투자신탁 IKE-2

공시일: 2010-05-11

1. 계약금액

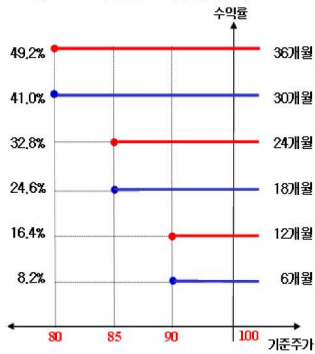
(단위: 백만원)

구분	거래대상	거래유형	매수(1)	매도(2)	순포지션(1-2)	비고
신규	주식	ELS	0	0	0	장외
누계	주식	ELS	4,582		4,582	장외
합계			4,582		4,582	장외

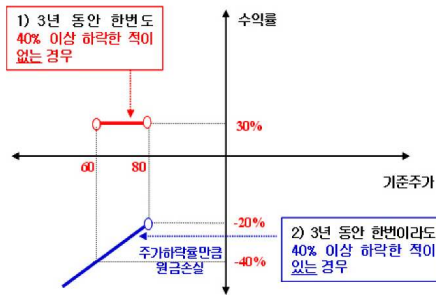
2. 파생상품 거래에 따른 만기 손익구조

- (1) 기초자산 : 한국전력, KOSPI200 Index
- (2) 발행일 : 2007년 12월 14일
- (3) 만기일 : 2010년 12월 13일
- (4) 최초기준주가 : 2007년 12월 12일
- (5) 최종기준주가 : 2010년 12월 08일
- (6) 평가기간 : 최초기준주가 결정일 이후부터 최종기준주가 결정일까지
- (7) 추가연계증권 발행사 : 대우증권

[그림A] 조기상환 조건 충족시



[그림B] 조기상환 조건을 충족하지 못하고 만기시



3. 시나리오법에 의한 손익변동

(단위: 백만원)

마이다스 New 2Star 파생상품투자신탁 IKE-2 **1,075**

4. 최대손실금액 (VaR: 99%, 10일)

(단위: 백만원)

마이다스 New 2Star 파생상품투자신탁 IKE-2 **2,254**

펀드명 : 마이다스 New 2Star 파생상품투자신탁KS0-1

공시일: 2010-05-11

1. 계약금액

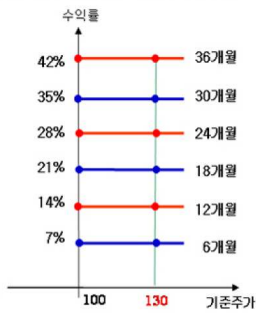
(단위: 백만원)

구분	거래대상	거래유형	매수(1)	매도(2)	순포지션(1-2)	비고
신규	주식	ELS	0	0	0	장외
누계	주식	ELS	255		255	장외
합계			255		255	장외

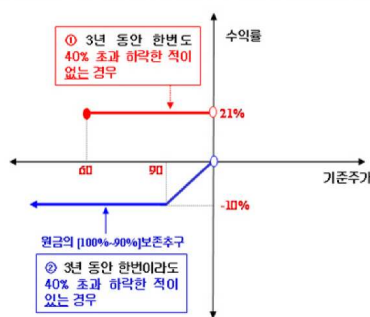
2. 파생상품 거래에 따른 만기 손익구조

- (1) 기초자산 : KOSPI200 Index, S-Oil
- (2) 발행일 : 2008년 02월 11일
- (3) 만기일 : 2011년 02월 07일
- (4) 최초기준주가 : 2008년 02월 05일
- (5) 최종기준주가 : 2011년 01월 28일
- (6) 평가기간 : 최초기준주가 결정일 이후부터 최종기준주가 결정일까지
- (7) 추가연계증권 발행사 : 대우증권

[그림A] 조기상환 조건 충족시



[그림B] 조기상환 조건을 충족하지 못하고 만기시



3. 시나리오법에 의한 손익변동

(단위: 백만원)

마이다스 New 2Star 파생상품투자신탁KS0- 12

4. 최대손실금액 (VaR: 99%, 10일)

(단위: 백만원)

마이다스 New 2Star 파생상품투자신탁KS0- 37

펀드명 : 마이다스 New 2Star 파생상품투자신탁KS0-2

공시일: 2010-05-11

1. 계약금액

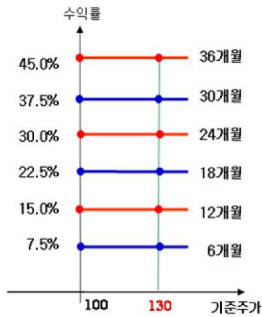
(단위: 백만원)

구분	거래대상	거래유형	매수(1)	매도(2)	순포지션(1-2)	비고
신규	주식	ELS	0	0	0	장외
누계	주식	ELS	940		940	장외
합계			940		940	장외

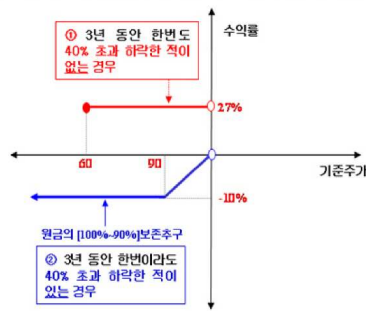
2. 파생상품 거래에 따른 만기 손익구조

- (1) 기초자산 : S-Oil, KOSPI200 Index
- (2) 발행일 : 2008년 02월 21일
- (3) 만기일 : 2011년 02월 21일
- (4) 최초기준주가 : 2008년 02월 20일
- (5) 최종기준주가 : 2011년 02월 16일
- (6) 평가기간 : 최초기준주가 결정일 이후부터 최종기준주가 결정일까지
- (7) 추가연계증권 발행사 : 대우증권

[그림A] 조기상환 조건 충족시



[그림B] 조기상환 조건을 충족하지 못하고 만기시



3. 시나리오법에 의한 손익변동

(단위: 백만원)

마이다스 New 2Star 파생상품투자신탁KS0-2 **51**

4. 최대손실금액 (VaR: 99%, 10일)

(단위: 백만원)

마이다스 New 2Star 파생상품투자신탁KS0-2 **136**

펀드명 : 마이다스 New 2Star 파생상품투자신탁 KSE-1

공시일: 2010-05-11

1. 계약금액

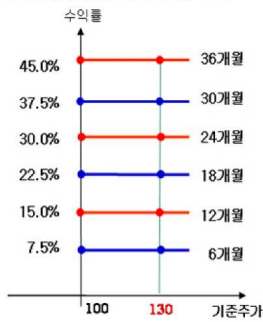
(단위: 백만원)

구분	거래대상	거래유형	매수(1)	매도(2)	순포지션(1-2)	비고
신규	주식	ELS	0	0	0	장외
누계	주식	ELS	8,338		8,338	장외
합계			8,338		8,338	장외

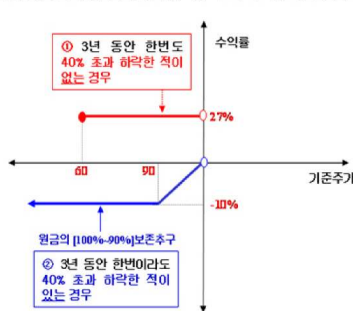
2. 파생상품 거래에 따른 만기 손익구조

- (1) 기초자산 : KOSPI200 Index, SK에너지
- (2) 발행일 : 2008년 02월 28일
- (3) 만기일 : 2011년 02월 24일
- (4) 최초기준주가 : 2008년 02월 27일 이전 3일의 각 기초자산의 종가의 산술평균
- (5) 최종기준주가 : 2011년 02월 22일 이전 3일의 각 기초자산의 종가의 산술평균
- (6) 평가기간 : 최초기준주가 결정일 이후부터 최종기준주가 결정일까지
- (7) 추가연계증권 발행사 : 대우증권

[그림A] 조기상환 조건 충족시



[그림B] 조기상환 조건을 충족하지 못하고 만기시



3. 시나리오법에 의한 손익변동

(단위: 백만원)

마이다스 New 2Star 파생상품투자신탁 KSE- 587

4. 최대손실금액 (VaR: 99%, 10일)

(단위: 백만원)

마이다스 New 2Star 파생상품투자신탁 KSE- 840

펀드명 : 마이다스 New 2Star 파생상품투자신탁 KS0-3

공시일: 2010-05-11

1. 계약금액

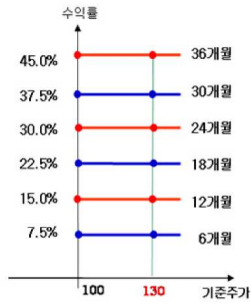
(단위: 백만원)

구분	거래대상	거래유형	매수(1)	매도(2)	순포지션(1-2)	비고
신규	주식	ELS	0	0	0	장외
누계	주식	ELS	1,088		1,088	장외
합계			1,088		1,088	장외

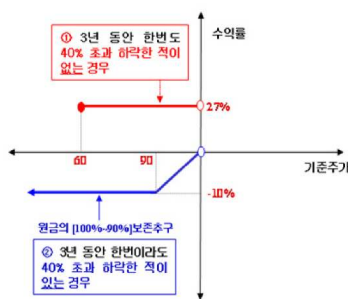
2. 파생상품 거래에 따른 만기 손익구조

- (1) 기초자산 : KOSPI200 Index, S-Oil
- (2) 발행일 : 2008년 03월 04일
- (3) 만기일 : 2011년 03월 02일
- (4) 최초기준주가 : 2008년 03월 03일
- (5) 최종기준주가 : 2011년 02월 25일
- (6) 평가기간 : 최초기준주가 결정일 이후부터 최종기준주가 결정일까지
- (7) 추가연계증권 발행사 : 대우증권

[그림A] 조기상환 조건 충족시



[그림B] 조기상환 조건을 충족하지 못하고 만기시



3. 시나리오법에 의한 손익변동

(단위: 백만원)

마이다스 New 2Star 파생상품투자신탁 KS0-3 57

4. 최대손실금액 (VaR: 99%, 10일)

(단위: 백만원)

마이다스 New 2Star 파생상품투자신탁 KS0-3 118

펀드명 : 마이다스 New 2Star 파생상품투자신탁 KS0-5

공시일: 2010-05-11

1. 계약금액

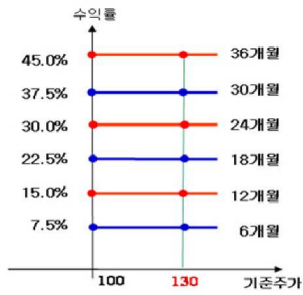
(단위: 백만원)

구분	거래대상	거래유형	매수(1)	매도(2)	순포지션(1-2)	비고
신규	주식	ELS	0	0	0	장외
누계	주식	ELS	672		672	장외
합계			672		672	장외

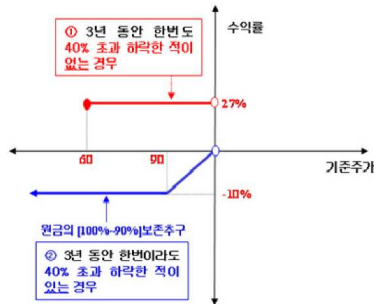
2. 파생상품 거래에 따른 만기 손익구조

- (1) 기초자산 : KOSPI200 Index, S-Oil
- (2) 발행일 : 2008년 04월 01일
- (3) 만기일 : 2011년 03월 30일
- (4) 최초기준주가 : 2008년 03월 31일
- (5) 최종기준주가 : 2011년 03월 28일
- (6) 평가기간 : 최초기준주가 결정일 이후부터 최종기준주가 결정일까지
- (7) 추가연계증권 발행사 : 대우증권

[그림A] 조기상환 조건 충족시



[그림B] 조기상환 조건을 충족하지 못하고 만기시



3. 시나리오법에 의한 손익변동

(단위: 백만원)

마이다스 New 2Star 파생상품투자신탁 KS0-5 49

4. 최대손실금액 (VaR: 99%, 10일)

(단위: 백만원)

마이다스 New 2Star 파생상품투자신탁 KS0-5 90

펀드명 : 마이다스 New2Star 파생상품투자신탁 SEST-5

공시일: 2010-05-11

1. 계약금액

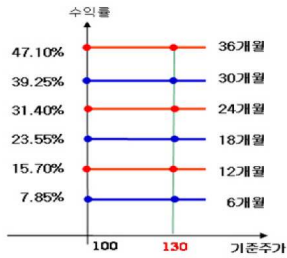
(단위: 백만원)

구분	거래대상	거래유형	매수(1)	매도(2)	순포지션(1-2)	비고
신규	주식	ELS	0	0	0	장외
누계	주식	ELS	1,313		1,313	장외
합계			1,313		1,313	장외

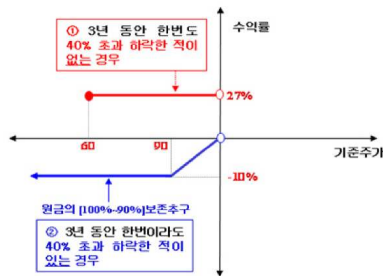
2. 파생상품 거래에 따른 만기 손익구조

- (1) 기초자산 : 삼성전자, SK텔레콤
- (2) 발행일 : 2008년 04월 15일
- (3) 만기일 : 2011년 04월 13일
- (4) 최초기준주가 : 2008년 04월 14일
- (5) 최종기준주가 : 2011년 04월 11일
- (6) 평가기간 : 최초기준주가 결정일 이후부터 최종기준주가 결정일까지
- (7) 추가연계증권 발행사 : 대우증권

[그림A] 조기상환 조건 충족시



[그림B] 조기상환 조건을 충족하지 못하고 만기시



3. 시나리오법에 의한 손익변동

(단위: 백만원)

마이다스 New2Star 파생상품투자신탁 SEST-5 **132**

4. 최대손실금액 (VaR: 99%, 10일)

(단위: 백만원)

마이다스 New2Star 파생상품투자신탁 SEST-5 **260**

펀드명 : 마이다스 차이나주가지수연계 파생상품7호

공시일: 2010-05-11

1. 계약금액

(단위: 백만원)

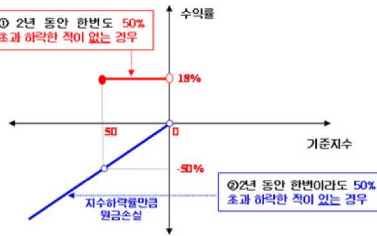
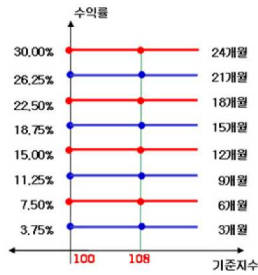
구분	거래대상	거래유형	매수(1)	매도(2)	순포지션(1-2)	비고
신규	주식	ELS	0	0	0	장외
누계	주식	ELS	2,184		2,184	장외
합계			2,184		2,184	장외

2. 파생상품 거래에 따른 만기 손익구조

- (1) 기초자산 : HangSeng China Enterprises Index
- (2) 발행일 : 2008년 05월 19일
- (3) 만기일 : 2010년 05월 14일
- (4) 최초기준주가 : 2008년 05월 16일
- (5) 최종기준주가 : 2010년 05월 12일
- (6) 평가기간 : 최초기준주가 결정일 이후부터 최종기준주가 결정일까지
- (7) 추가연계증권 발행사 : 대우증권

[그림A] 조기상환 조건 충족시

[그림B] 조기상환 조건을 충족하지 못하고 만기시



3. 시나리오법에 의한 손익변동

(단위: 백만원)

마이다스 차이나주가지수연계 파생상품7호 144

4. 최대손실금액 (VaR: 99%, 10일)

(단위: 백만원)

마이다스 차이나주가지수연계 파생상품7호 144

펀드명 : 마이다스 New 주가지수연계파생상품 제24호

공시일: 2010-05-11

1. 계약금액

(단위: 백만원)

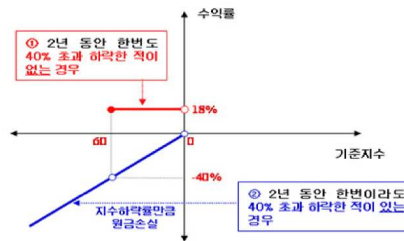
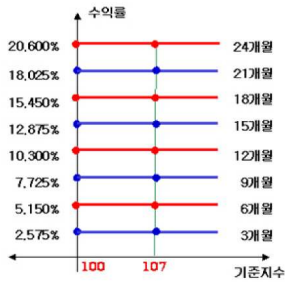
구분	거래대상	거래유형	매수(1)	매도(2)	순포지션(1-2)	비고
신규	주식	ELS	0	0	0	장외
누계	주식	ELS	2,501		2,501	장외
합계			2,501		2,501	장외

2. 파생상품 거래에 따른 만기 손익구조

- (1) 기초자산 : KOSPI200 Index
- (2) 발행일 : 2008년 05월 19일
- (3) 만기일 : 2010년 05월 14일
- (4) 최초기준주가 : 2008년 05월 16일
- (5) 최종기준주가 : 2010년 05월 12일
- (6) 평가기간 : 최초기준주가 결정일 이후부터 최종기준주가 결정일까지
- (7) 주가연계증권 발행사 : 대우증권

[그림A] 조기상환 조건 충족시

[그림B] 조기상환 조건을 충족하지 못하고 만기시



3. 시나리오법에 의한 손익변동

(단위: 백만원)

마이다스 New 주가지수연계파생상품 제24호 **180**

4. 최대손실금액 (VaR: 99%, 10일)

(단위: 백만원)

마이다스 New 주가지수연계파생상품 제24호 **202**

펀드명 : 마이다스 차이나주가지수연계 파생상품9호

공시일: 2010-05-11

1. 계약금액

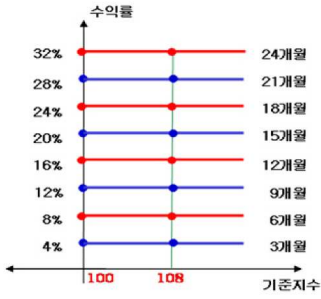
(단위: 백만원)

구분	거래대상	거래유형	매수(1)	매도(2)	순포지션(1-2)	비고
신규	주식	ELS	0	0	0	장외
누계	주식	ELS	10,832		10,832	장외
합계			10,832		10,832	장외

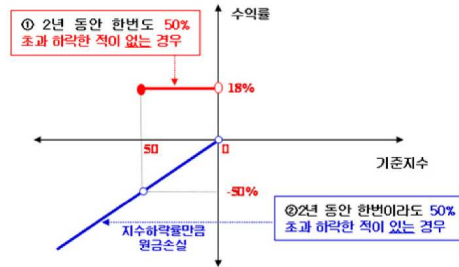
2. 파생상품 거래에 따른 만기 손익구조

- (1) 기초자산 : HangSeng China Enterprises Index
- (2) 발행일 : 2008년 06월 02일
- (3) 만기일 : 2010년 05월 28일
- (4) 최초기준주가 : 2008년 05월 30일
- (5) 최종기준주가 : 2010년 05월 26일
- (6) 평가기간 : 최초기준주가 결정일 이후부터 최종기준주가 결정일까지
- (7) 주가연계증권 발행사 : 대우증권

[그림A] 조기상환 조건 충족시



[그림B] 조기상환 조건을 충족하지 못하고 만기시



3. 시나리오법에 의한 손익변동

(단위: 백만원)

마이다스 차이나주가지수연계 파생상품9호 **743**

4. 최대손실금액 (VaR: 99%, 10일)

(단위: 백만원)

마이다스 차이나주가지수연계 파생상품9호 **752**

펀드명 : 마이다스 New 2Star 파생상품투자신탁HVLS-2

공시일: 2010-05-11

1. 계약금액

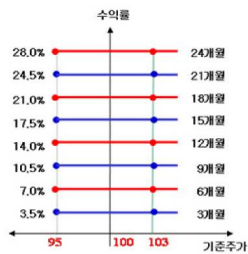
(단위: 백만원)

구분	거래대상	거래유형	매수(1)	매도(2)	순포지션(1-2)	비고
신규	주식	ELS	0	0	0	장외
누계	주식	ELS	4,440		4,440	장외
합계			4,440		4,440	장외

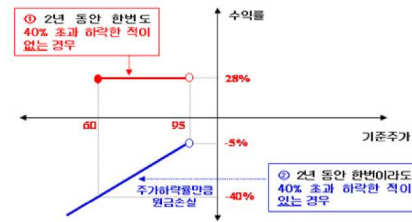
2. 파생상품 거래에 따른 만기 손익구조

- (1) 기초자산 : 현대중공업, 롯데쇼핑
- (2) 발행일 : 2008년 06월 03일
- (3) 만기일 : 2010년 05월 28일
- (4) 최초기준주가 : 2008년 06월 02일 이전 2 일의 각 기초자산의 종가의 산술평균
- (5) 최종기준주가 : 2010년 05월 26일 이전 2 일의 각 기초자산의 종가의 산술평균
- (6) 평가기간 : 최초기준주가 결정일 이후부터 최종기준주가 결정일까지
- (7) 추가연계증권 발행사 : 굿모닝신한증권

[그림A] 조기상환 조건 충족시



[그림B] 조기상환 조건을 충족하지 못하고 만기시



3. 시나리오법에 의한 손익변동

(단위: 백만원)

마이다스 New 2Star 파생상품투자신탁HVLS-2 **232**

4. 최대손실금액 (VaR: 99%, 10일)

(단위: 백만원)

마이다스 New 2Star 파생상품투자신탁HVLS-2 **463**

펀드명 : 마이더스 New 2Star 파생상품투자신탁SEHY-2

공시일: 2010-05-11

1. 계약금액

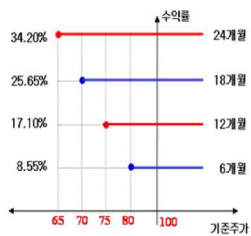
(단위: 백만원)

구분	거래대상	거래유형	매수(1)	매도(2)	순포지션(1-2)	비고
신규	주식	ELS	0	15	-15	장외
누계	주식	ELS	18,646		18,646	장외
합계			18,646		18,646	장외

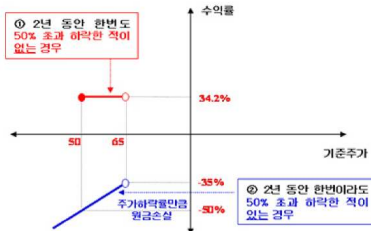
2. 파생상품 거래에 따른 만기 손익구조

- (1) 기초자산 : SK에너지, 하이닉스
- (2) 발행일 : 2008년 06월 04일
- (3) 만기일 : 2010년 05월 28일
- (4) 최초기준주가 : 2008년 06월 03일 이전 3 일의 각 기초자산의 종가의 산술평균
- (5) 최종기준주가 : 2010년 05월 26일 이전 3 일의 각 기초자산의 종가의 산술평균
- (6) 평가기간 : 최초기준주가 결정일 이후부터 최종기준주가 결정일까지
- (7) 추가연계증권 발행사 : 대신증권

[그림A] 조기상환 조건 충족시



[그림B] 조기상환 조건을 충족하지 못하고 만기시



3. 시나리오법에 의한 손익변동

(단위: 백만원)

마이더스 New 2Star 파생상품투자신탁SEHY-2 **319**

4. 최대손실금액 (VaR: 99%, 10일)

(단위: 백만원)

마이더스 New 2Star 파생상품투자신탁SEHY-2 **189**

펀드명 : 마이다스 New 2Star 파생상품투자신탁 KS0-6

공시일: 2010-05-11

1. 계약금액

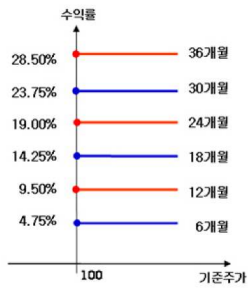
(단위: 백만원)

구분	거래대상	거래유형	매수(1)	매도(2)	순포지션(1-2)	비고
신규	주식	ELS	0	0	0	장외
누계	주식	ELS	1,373		1,373	장외
합계			1,373		1,373	장외

2. 파생상품 거래에 따른 만기 손익구조

- (1) 기초자산 : KOSPI200 Index, S-Oil
- (2) 발행일 : 2008년 06월 02일
- (3) 만기일 : 2011년 05월 27일
- (4) 최초기준주가 : 2008년 05월 30일
- (5) 최종기준주가 : 2011년 05월 25일
- (6) 평가기간 : 최초기준주가 결정일 이후부터 최종기준주가 결정일까지
- (7) 추가연계증권 발행사 : 대우증권

[그림A] 조기상환 조건 충족시



[그림B] 조기상환 조건을 충족하지 못하고 만기시



3. 시나리오법에 의한 손익변동

(단위: 백만원)

마이다스 New 2Star 파생상품투자신탁 KS0-6 17

4. 최대손실금액 (VaR: 99%, 10일)

(단위: 백만원)

마이다스 New 2Star 파생상품투자신탁 KS0-6 49

펀드명 : 마이다스 차이나주가지수연계파생상품10호

공시일: 2010-05-11

1. 계약금액

(단위: 백만원)

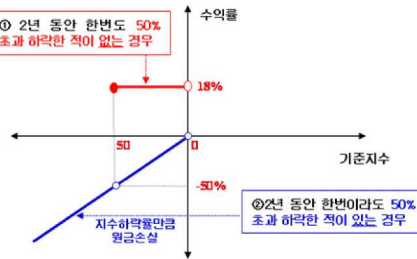
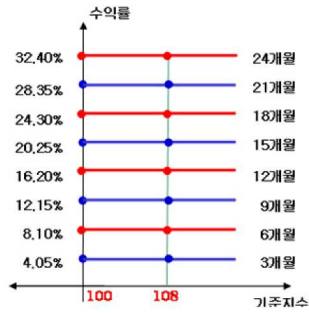
구분	거래대상	거래유형	매수(1)	매도(2)	순포지션(1-2)	비고
신규	주식	ELS	0	0	0	장외
누계	주식	ELS	5,444		5,444	장외
합계			5,444		5,444	장외

2. 파생상품 거래에 따른 만기 손익구조

- (1) 기초자산 : HangSeng China Enterprises Index
- (2) 발행일 : 2008년 06월 09일
- (3) 만기일 : 2010년 06월 04일
- (4) 최초기준주가 : 2008년 06월 05일
- (5) 최종기준주가 : 2010년 06월 01일
- (6) 평가기간 : 최초기준주가 결정일 이후부터 최종기준주가 결정일까지
- (7) 추가연계증권 발행사 : 대신증권

[그림A] 조기상환 조건 충족시

[그림B] 조기상환 조건을 충족하지 못하고 만기시



3. 시나리오법에 의한 손익변동

(단위: 백만원)

마이다스 차이나주가지수연계파생상품10호 420

4. 최대손실금액 (VaR: 99%, 10일)

(단위: 백만원)

마이다스 차이나주가지수연계파생상품10호 461

펀드명 : 마이다스 New 2Star 파생상품투자신탁HVL3-3

공시일: 2010-05-11

1. 계약금액

(단위: 백만원)

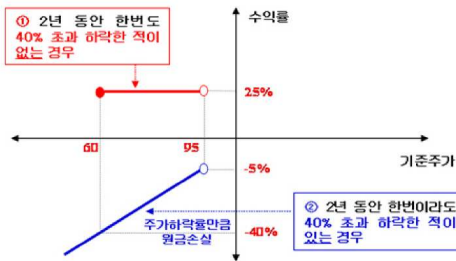
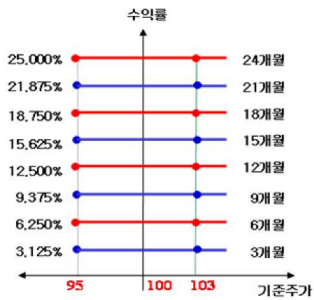
구분	거래대상	거래유형	매수(1)	매도(2)	순포지션(1-2)	비고
신규	주식	ELS	0	0	0	장외
누계	주식	ELS	1,046		1,046	장외
합계			1,046		1,046	장외

2. 파생상품 거래에 따른 만기 손익구조

- (1) 기초자산 : 현대중공업, 롯데쇼핑
- (2) 발행일 : 2008년 06월 13일
- (3) 만기일 : 2010년 06월 10일
- (4) 최초기준주가 : 2008년 06월 12일 이전 2 일의 각 기초자산의 종가의 산술평균
- (5) 최종기준주가 : 2010년 06월 08일 이전 2 일의 각 기초자산의 종가의 산술평균
- (6) 평가기간 : 최초기준주가 결정일 이후부터 최종기준주가 결정일까지
- (7) 추가연계증권 발행사 : 우리투자증권

[그림A] 조기상환 조건 충족시

[그림B] 조기상환 조건을 충족하지 못하고 만기시



3. 시나리오법에 의한 손익변동

(단위: 백만원)

마이다스 New 2Star 파생상품투자신탁HVL3-3 **58**

4. 최대손실금액 (VaR: 99%, 10일)

(단위: 백만원)

마이다스 New 2Star 파생상품투자신탁HVL3-3 **118**

펀드명 : 마이다스 New 주가지수연계파생상품 제25호

공시일: 2010-05-11

1. 계약금액

(단위: 백만원)

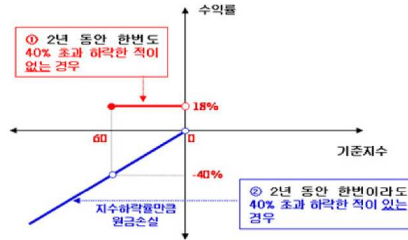
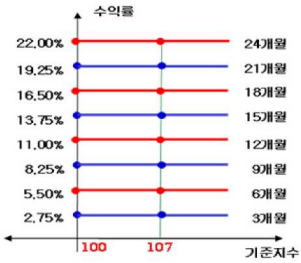
구분	거래대상	거래유형	매수(1)	매도(2)	순포지션(1-2)	비고
신규	주식	ELS	0	0	0	장외
누계	주식	ELS	4,638		4,638	장외
합계			4,638		4,638	장외

2. 파생상품 거래에 따른 만기 손익구조

- (1) 기초자산 : KOSPI200 Index
- (2) 발행일 : 2008년 06월 16일
- (3) 만기일 : 2010년 06월 11일
- (4) 최초기준주가 : 2008년 06월 13일
- (5) 최종기준주가 : 2010년 06월 09일
- (6) 평가기간 : 최초기준주가 결정일 이후부터 최종기준주가 결정일까지
- (7) 주가연계증권 발행사 : 한국투자증권

[그림A] 조기상환 조건 충족시

[그림B] 조기상환 조건을 충족하지 못하고 만기시



3. 시나리오법에 의한 손익변동

(단위: 백만원)

마이다스 New 주가지수연계파생상품 제25호 **677**

4. 최대손실금액 (VaR: 99%, 10일)

(단위: 백만원)

마이다스 New 주가지수연계파생상품 제25호 **853**

펀드명 : 마이다스 New 2Star 파생상품투자신탁HVS0-1

공시일: 2010-05-11

1. 계약금액

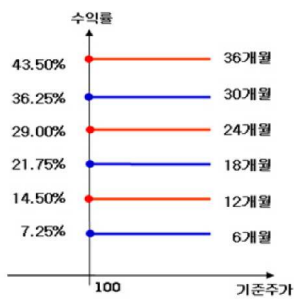
(단위: 백만원)

구분	거래대상	거래유형	매수(1)	매도(2)	순포지션(1-2)	비고
신규	주식	ELS	0	0	0	장외
누계	주식	ELS	4,484		4,484	장외
합계			4,484		4,484	장외

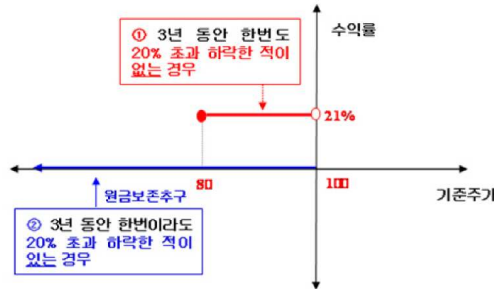
2. 파생상품 거래에 따른 만기 손익구조

- (1) 기초자산 : S-Oil, 현대중공업
- (2) 발행일 : 2008년 06월 18일
- (3) 만기일 : 2011년 06월 16일
- (4) 최초기준주가 : 2008년 06월 17일
- (5) 최종기준주가 : 2011년 06월 14일
- (6) 평가기간 : 최초기준주가 결정일 이후부터 최종기준주가 결정일까지
- (7) 추가연계증권 발행사 : 대우증권

[그림A] 조기상환 조건 충족시



[그림B] 조기상환 조건을 충족하지 못하고 만기시



3. 시나리오법에 의한 손익변동

(단위: 백만원)

마이다스 New 2Star 파생상품투자신탁HVS0- 53

4. 최대손실금액 (VaR: 99%, 10일)

(단위: 백만원)

마이다스 New 2Star 파생상품투자신탁HVS0- 83

펀드명 : 마이다스 New 2Star 파생상품투자신탁HVS0-3

공시일: 2010-05-11

1. 계약금액

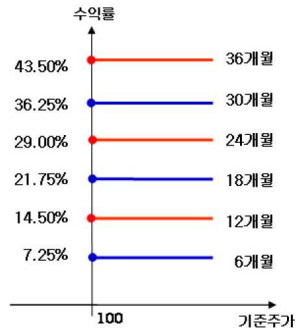
(단위: 백만원)

구분	거래대상	거래유형	매수(1)	매도(2)	순포지션(1-2)	비고
신규	주식	ELS	0	0	0	장외
누계	주식	ELS	2,535		2,535	장외
합계			2,535		2,535	장외

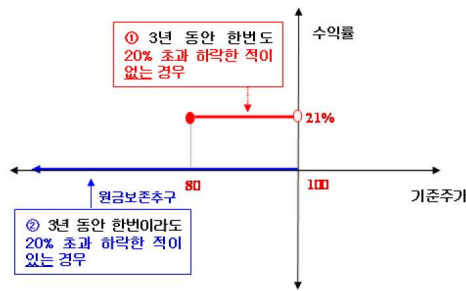
2. 파생상품 거래에 따른 만기 손익구조

- (1) 기초자산 : 현대중공업, S-Oil
- (2) 발행일 : 2008년 06월 25일
- (3) 만기일 : 2011년 06월 23일
- (4) 최초기준주가 : 2008년 06월 24일
- (5) 최종기준주가 : 2011년 06월 21일
- (6) 평가기간 : 최초기준주가 결정일 이후부터 최종기준주가 결정일까지
- (7) 추가연계증권 발행사 : 대우증권

[그림A] 조기상환 조건 충족



[그림B] 조기상환 조건을 충족하지 못하고 만기시



3. 시나리오법에 의한 손익변동

(단위: 백만원)

마이다스 New 2Star 파생상품투자신탁HVS0-3 44

4. 최대손실금액 (VaR: 99%, 10일)

(단위: 백만원)

마이다스 New 2Star 파생상품투자신탁HVS0-3 95

펀드명 : 마이다스 New 2Star 파생상품투자신탁HVS0-2

공시일: 2010-05-11

1. 계약금액

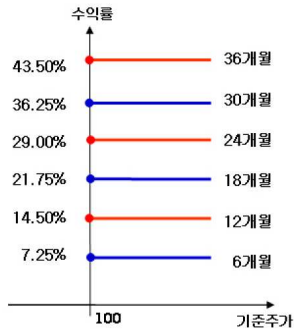
(단위: 백만원)

구분	거래대상	거래유형	매수(1)	매도(2)	순포지션(1-2)	비고
신규	주식	ELS	0	0	0	장외
누계	주식	ELS	4,112		4,112	장외
합계			4,112		4,112	장외

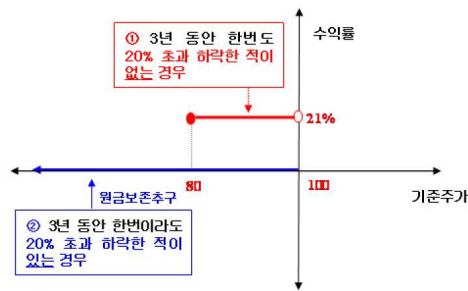
2. 파생상품 거래에 따른 만기 손익구조

- (1) 기초자산 : 현대중공업, S-Oil
- (2) 발행일 : 2008년 07월 01일
- (3) 만기일 : 2011년 06월 29일
- (4) 최초기준주가 : 2008년 06월 30일
- (5) 최종기준주가 : 2011년 06월 27일
- (6) 평가기간 : 최초기준주가 결정일 이후부터 최종기준주가 결정일까지
- (7) 추가연계증권 발행사 : 대우증권

[그림A] 조기상환 조건 충족



[그림B] 조기상환 조건을 충족하지 못하고 만기시



3. 시나리오법에 의한 손익변동

(단위: 백만원)

마이다스 New 2Star 파생상품투자신탁HVS0-2 **72**

4. 최대손실금액 (VaR: 99%, 10일)

(단위: 백만원)

마이다스 New 2Star 파생상품투자신탁HVS0-2 **107**

펀드명 : 마이다스 New 2Star 파생상품투자신탁HVS0-4

공시일: 2010-05-11

1. 계약금액

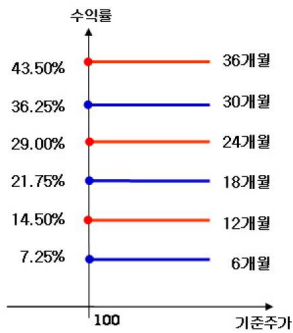
(단위: 백만원)

구분	거래대상	거래유형	매수(1)	매도(2)	순포지션(1-2)	비고
신규	주식	ELS	0	0	0	장외
누계	주식	ELS	1,738		1,738	장외
합계			1,738		1,738	장외

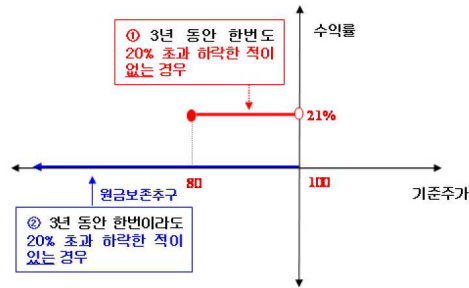
2. 파생상품 거래에 따른 만기 손익구조

- (1) 기초자산 : 현대중공업, S-Oil
- (2) 발행일 : 2008년 07월 14일
- (3) 만기일 : 2011년 07월 08일
- (4) 최초기준주가 : 2008년 07월 11일
- (5) 최종기준주가 : 2011년 07월 06일
- (6) 평가기간 : 최초기준주가 결정일 이후부터 최종기준주가 결정일까지
- (7) 추가연계증권 발행사 : 대우증권

[그림A] 조기상환 조건 충족



[그림B] 조기상환 조건을 충족하지 못하고 만기시



3. 시나리오법에 의한 손익변동

(단위: 백만원)

마이다스 New 2Star 파생상품투자신탁HVS0-4 → 40

4. 최대손실금액 (VaR: 99%, 10일)

(단위: 백만원)

마이다스 New 2Star 파생상품투자신탁HVS0-4 → 116

펀드명 : 마이다스 New 2Star 파생상품투자신탁HVS0-6

공시일: 2010-05-11

1. 계약금액

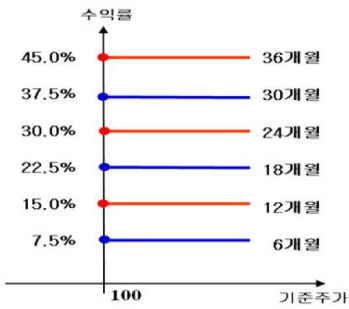
(단위: 백만원)

구분	거래대상	거래유형	매수(1)	매도(2)	순포지션(1-2)	비고
신규	주식	ELS	0	0	0	장외
누계	주식	ELS	2,564		2,564	장외
합계			2,564		2,564	장외

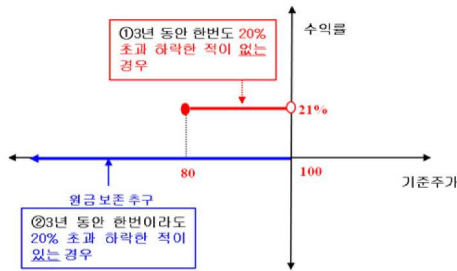
2. 파생상품 거래에 따른 만기 손익구조

- (1) 기초자산 : 현대중공업, S-01
- (2) 발행일 : 2008년 08월 01일
- (3) 만기일 : 2011년 07월 29일
- (4) 최초기준주가 : 2008년 07월 31일
- (5) 최종기준주가 : 2011년 07월 27일
- (6) 평가기간 : 최초기준주가 결정일 이후부터 최종기준주가 결정일까지
- (7) 추가연계증권 발행사 : 대우증권

[그림A] 조기상환 조건 충족시



[그림B] 조기상환 조건을 충족하지 못하고 만기시



3. 시나리오법에 의한 손익변동

(단위: 백만원)

마이다스 New 2Star 파생상품투자신탁HVS0-6 47

4. 최대손실금액 (VaR: 99%, 10일)

(단위: 백만원)

마이다스 New 2Star 파생상품투자신탁HVS0-6 54

펀드명 : 마이다스 New 2Star 파생상품투자신탁HCHY-2

공시일: 2010-05-11

1. 계약금액

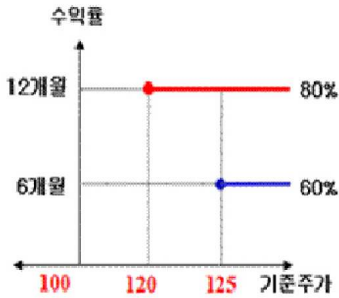
(단위: 백만원)

구분	거래대상	거래유형	매수(1)	매도(2)	순포지션(1-2)	비고
신규	주식	ELS	0	0	0	장외
누계	주식	ELS	243		243	장외
합계			243		243	장외

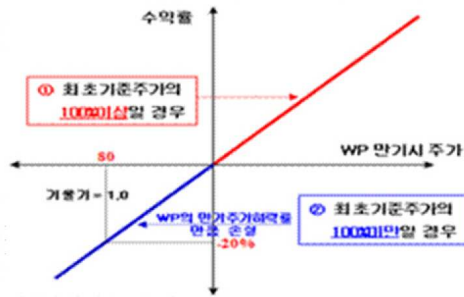
2. 파생상품 거래에 따른 만기 손익구조

- (1) 기초자산 : 하이닉스, 현대차
- (2) 발행일 : 2008년 09월 23일
- (3) 만기일 : 2011년 09월 21일
- (4) 최초기준주가 : 2008년 09월 22일
- (5) 최종기준주가 : 2011년 09월 19일
- (6) 평가기간 : 최초기준주가 결정일 이후부터 최종기준주가 결정일까지
- (7) 추가연계증권 발행사 : 굿모닝신한증권

[그림A] 조기상환 조건 충족시



[그림B] 조기상환 조건을 충족하지 못하고 만기시



3. 시나리오법에 의한 손익변동

(단위: 백만원)

마이다스 New 2Star 파생상품투자신탁HCHY-2 25

4. 최대손실금액 (VaR: 99%, 10일)

(단위: 백만원)

마이다스 New 2Star 파생상품투자신탁HCHY-2 40

펀드명 : 마이다스New2Star 증권투자신탁 R-1호 [ELS파]

공시일: 2010-05-11

1. 계약금액

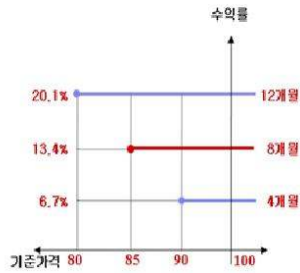
(단위: 백만원)

구분	거래대상	거래유형	매수(1)	매도(2)	순포지션(1-2)	비고
신규	주식	ELS	0	0	0	장외
누계	주식	ELS	834		834	장외
합계			834		834	장외

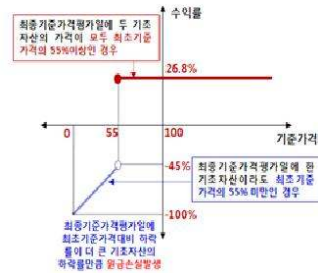
2. 파생상품 거래에 따른 만기 손익구조

- (1) 기초자산: 삼성중공업, 하이닉스
- (2) 발행일: 2009년 08월 18일
- (3) 만기일: 2010년 12월 17일
- (4) 최초기준주가: 2009년 08월 17일이전 3일의 각 기초자산의 증가의 산술평균
- (5) 최종기준주가: 2010년 12월 15일이전 3일의 각 기초자산의 증가의 산술평균
- (6) 평가기간: 최초기준주가 결정일 이후부터 최종기준주가 결정일까지
- (7) 추가연계증권 발행사: 대신증권

[그림A] 조기성환 조건 충족시



[그림B] 조기성환 조건을 충족하지 못하고 만기시



3. 시나리오법에 의한 손익변동

(단위: 백만원)

마이다스New2Star 증권투자신탁 R-1호 [ELS파] 99

4. 최대손실금액 (VaR: 99%, 10일)

(단위: 백만원)

마이다스New2Star 증권투자신탁 R-1호 [ELS파] 99

펀드명 : 마이다스 2Star 증권투자신탁SH-1(ELS-파생)

공시일: 2010-05-11

1. 계약금액

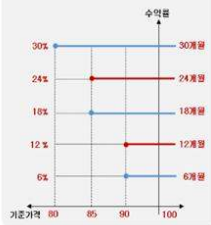
(단위: 백만원)

구분	거래대상	거래유형	매수(1)	매도(2)	순포지션(1-2)	비고
신규	주식	ELS	0	0	0	장외
누계	주식	ELS	6,103		6,103	장외
합계			6,103		6,103	장외

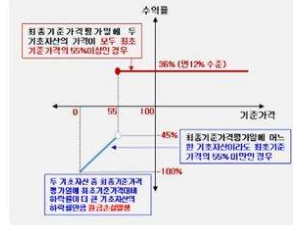
2. 파생상품 거래에 따른 만기 손익구조

- (1) 기초자산 : HangSeng China Enterprises Index, 신한지주
- (2) 발행일 : 2009년 12월 02일
- (3) 만기일 : 2012년 11월 26일
- (4) 최초기준주가 : 2009년 12월 01일이전 3 일의 각 기초자산의 증가의 산술평균
- (5) 최종기준주가 : 2012년 11월 22일이전 3 일의 각 기초자산의 증가의 산술평균
- (6) 평가기간 : 최초기준주가 결정일 이후부터 최종기준주가 결정일까지
- (7) 추가연계증권 발행사 : 신한금융투자

[그림A] 조기상환 조건 충족시



[그림B] 조기상환 조건을 충족하지 못하고 만기시



3. 시나리오법에 의한 손익변동

(단위: 백만원)

마이다스 2Star 증권투자신탁SH-1(ELS-파생) 547

4. 최대손실금액 (VaR: 99%, 10일)

(단위: 백만원)

마이다스 2Star 증권투자신탁SH-1(ELS-파생) 401

펀드명 : 마이다스 2Star 증권투자신탁SH-2(ELS-파생)

공시일: 2010-05-11

1. 계약금액

(단위: 백만원)

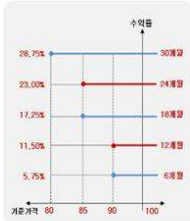
구분	거래대상	거래유형	매수(1)	매도(2)	순포지션(1-2)	비고
신규	주식	ELS	0	0	0	장외
누계	주식	ELS	2,964		2,964	장외
합계			2,964		2,964	장외

2. 파생상품 거래에 따른 만기 손익구조

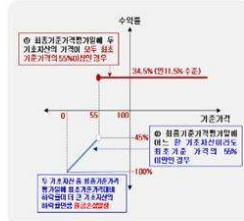
2. 파생상품거래에 따른 만기시점의 손익구조

- (1) 기초자산: HangSeng China Enterprises Index, 신한지주
- (2) 발행일: 2009년 12월 24일
- (3) 만기일: 2012년 12월 17일
- (4) 최초기준주가: 2009년 12월 22일이전 3 일의 각 기초자산의 증가의 산술평균
- (5) 최종기준주가: 2012년 12월 13일이전 3 일의 각 기초자산의 증가의 산술평균
- (6) 평가기간: 최초기준주가 결정일 이후부터 최종기준주가 결정일까지
- (7) 추가연계증권 발행사: 신한금융투자

[그림A] 조기상환 조건 충족시



[그림B] 조기상환 조건을 충족하지 못하고 만기시



3. 시나리오법에 의한 손익변동

(단위: 백만원)

마이다스 2Star 증권투자신탁SH-2(ELS-파생) **192**

4. 최대손실금액 (VaR: 99%, 10일)

(단위: 백만원)

마이다스 2Star 증권투자신탁SH-2(ELS-파생) **148**

펀드명 : 마이다스 2Star 증권투자신탁SH-3(ELS-파생)

공시일: 2010-05-11

1. 계약금액

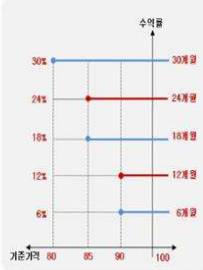
(단위: 백만원)

구분	거래대상	거래유형	매수(1)	매도(2)	순포지션(1-2)	비고
신규	주식	ELS	0	0	0	장외
누계	주식	ELS	9,866		9,866	장외
합계			9,866		9,866	장외

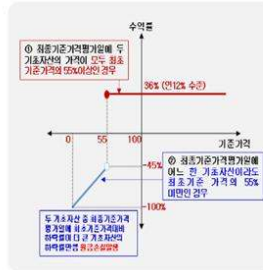
2. 파생상품 거래에 따른 만기 손익구조

- (1) 기초자산 : HangSeng China Enterprises Index, 신한지주
- (2) 발행일 : 2010년 01월 13일
- (3) 만기일 : 2013년 01월 08일
- (4) 최초기준주가 : 2010년 01월 12일이전 3 일의 각 기초자산의 증가의 산술평균
- (5) 최종기준주가 : 2013년 01월 04일이전 3 일의 각 기초자산의 증가의 산술평균
- (6) 평가기간 : 최초기준주가 결정일 이후부터 최종기준주가 결정일까지
- (7) 추가연계증권 발행사 : 신한금융투자

[그림A] 조기상환 조건 충족시



[그림B] 조기상환 조건을 충족하지 못하고 만기시



3. 시나리오법에 의한 손익변동

(단위: 백만원)

마이다스 2Star 증권투자신탁SH-3(ELS-파생) **758**

4. 최대손실금액 (VaR: 99%, 10일)

(단위: 백만원)

마이다스 2Star 증권투자신탁SH-3(ELS-파생) **832**

펀드명 : 마이다스2Index증권투자신탁KH-1(ELS-파생)

공시일: 2010-05-11

1. 계약금액

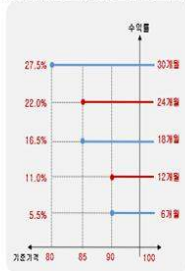
(단위: 백만원)

구분	거래대상	거래유형	매수(1)	매도(2)	순포지션(1-2)	비고
신규	주식	ELS	0	0	0	장외
누계	주식	ELS	15,350		15,350	장외
합계			15,350		15,350	장외

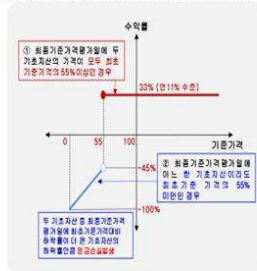
2. 파생상품 거래에 따른 만기 손익구조

- (1) 기초자산 : HangSeng China Enterprises Index, KOSPI200 Index
- (2) 발행일 : 2010년 01월 25일
- (3) 만기일 : 2013년 01월 21일
- (4) 최초기준주가 : 2010년 01월 22일
- (5) 최종기준주가 : 2013년 01월 17일
- (6) 평가기간 : 최초기준주가 결정일 이후부터 최종기준주가 결정일까지
- (7) 추가연계증권 발행사 : 신한금융투자

[그림A] 조기상환 조건 충족시



[그림B] 조기상환 조건을 충족하지 못하고 만기시



3. 시나리오법에 의한 손익변동

(단위: 백만원)

마이다스2Index증권투자신탁KH-1(ELS-파생) **874**

4. 최대손실금액 (VaR: 99%, 10일)

(단위: 백만원)

마이다스2Index증권투자신탁KH-1(ELS-파생) **484**

펀드명 : 마이다스 2Star 증권투자신탁SH-4(ELS-파생)

공시일: 2010-05-11

1. 계약금액

(단위: 백만원)

구분	거래대상	거래유형	매수(1)	매도(2)	순포지션(1-2)	비고
신규	주식	ELS	0	0	0	장외
누계	주식	ELS	15,840		15,840	장외
합계			15,840		15,840	장외

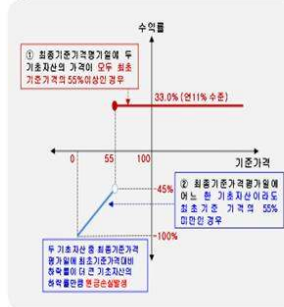
2. 파생상품 거래에 따른 만기 손익구조

- (1) 기초자산 : HangSeng China Enterprises Index, 신한지주
- (2) 발행일 : 2010년 02월 03일
- (3) 만기일 : 2013년 01월 28일
- (4) 최초기준주가 : 2010년 02월 02일 이전 3 일의 각 기초자산의 증가의 산술평균
- (5) 최종기준주가 : 2013년 01월 24일 이전 3 일의 각 기초자산의 증가의 산술평균
- (6) 평가기간 : 최초기준주가 결정일 이후부터 최종기준주가 결정일까지
- (7) 추가연계증권 발행사 : 신한금융투자

[그림A] 조기상환 조건 충족시



[그림B] 조기상환 조건을 충족하지 못하고 만기시



3. 시나리오법에 의한 손익변동

(단위: 백만원)

마이다스 2Star 증권투자신탁SH-4(ELS-파생) **786**

4. 최대손실금액 (VaR: 99%, 10일)

(단위: 백만원)

마이다스 2Star 증권투자신탁SH-4(ELS-파생) **429**

펀드명 : 마이다스 2Star 증권투자신탁W-1(ELS-파생)

공시일: 2010-05-11

1. 계약금액

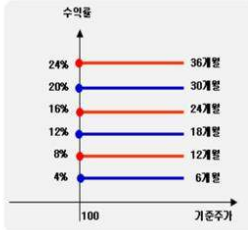
(단위: 백만원)

구분	거래대상	거래유형	매수(1)	매도(2)	순포지션(1-2)	비고
신규	주식	ELS	0	0	0	장외
누계	주식	ELS	3,174		3,174	장외
합계			3,174		3,174	장외

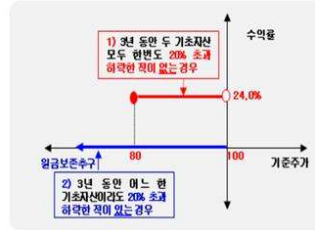
2. 파생상품 거래에 따른 만기 손익구조

- (1) 기초자산: KOSPI200 Index, KT
- (2) 발행일: 2010년 03월 23일
- (3) 만기일: 2013년 03월 21일
- (4) 최초기준주가: 2010년 03월 22일
- (5) 최종기준주가: 2013년 03월 19일
- (6) 평가기간: 최초기준주가 결정일 이후부터 최종기준주가 결정일까지
- (7) 추가연계증권 발행사: 신한금융투자

[그림A] 조기(만기) 상환 조건 충족시



[그림B] 조기(만기) 상환 조건을 충족하지 못하고 만기시



3. 시나리오법에 의한 손익변동

(단위: 백만원)

마이다스 2Star 증권투자신탁W-1(ELS-파생) **72**

4. 최대손실금액 (VaR: 99%, 10일)

(단위: 백만원)

마이다스 2Star 증권투자신탁W-1(ELS-파생) **166**

펀드명 : 마이다스 2Star 증권투자신탁W-2(ELS-파생)

공시일: 2010-05-11

1. 계약금액

(단위: 백만원)

구분	거래대상	거래유형	매수(1)	매도(2)	순포지션(1-2)	비고
신규	주식	ELS	0	0	0	장외
누계	주식	ELS	1,878		1,878	장외
합계			1,878		1,878	장외

2. 파생상품 거래에 따른 만기 손익구조

- (1) 기초자산: SK에너지, SK텔레콤
- (2) 발행일: 2010년 03월 23일
- (3) 만기일: 2013년 03월 21일
- (4) 최초기준주가: 2010년 03월 22일
- (5) 최종기준주가: 2013년 03월 19일
- (6) 평가기간: 최초기준주가 결정일 이후부터 최종기준주가 결정일까지
- (7) 추가연계증권 발행사: 신한금융투자



3. 시나리오법에 의한 손익변동

(단위: 백만원)

마이다스 2Star 증권투자신탁W-2(ELS-파생) **53**

4. 최대손실금액 (VaR: 99%, 10일)

(단위: 백만원)

마이다스 2Star 증권투자신탁W-2(ELS-파생) **78**

펀드명 : 마이다스 2Star 증권투자신탁W-3(ELS-파생)

공시일: 2010-05-11

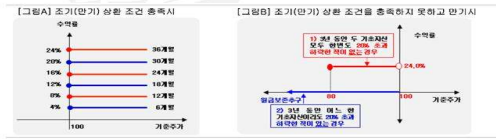
1. 계약금액

(단위: 백만원)

구분	거래대상	거래유형	매수(1)	매도(2)	순포지션(1-2)	비고
신규	주식	ELS	0	0	0	장외
누계	주식	ELS	7,552		7,552	장외
합계			7,552		7,552	장외

2. 파생상품 거래에 따른 만기 손익구조

- (1) 기초자산 : LG전자, SK텔레콤
- (2) 발행일 : 2010년 04월 20일
- (3) 만기일 : 2013년 04월 18일
- (4) 최초기준주가 : 2010년 04월 19일
- (5) 최종기준주가 : 2013년 04월 16일
- (6) 평가기간 : 최초기준주가 결정일 이후부터 최종기준주가 결정일까지
- (7) 추가연계증권 발행사 : 대신증권



3. 시나리오법에 의한 손익변동

(단위: 백만원)

마이다스 2Star 증권투자신탁W-3(ELS-파생) **196**

4. 최대손실금액 (VaR: 99%, 10일)

(단위: 백만원)

마이다스 2Star 증권투자신탁W-3(ELS-파생) **213**