

펀드명 : 마이다스 New 2Index 파생상품투자신탁KN-7

공시일: 2010-04-22

1. 계약금액

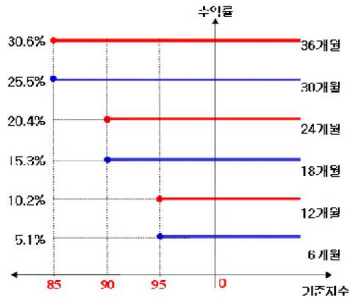
(단위: 백만원)

| 구분 | 거래대상 | 거래유형 | 매수(1) | 매도(2) | 순포지션(1-2) | 비고 |
|----|------|------|-------|-------|-----------|----|
| 신규 | 주식   | ELS  | 0     | 0     | 0         | 장외 |
| 누계 | 주식   | ELS  | 9,331 |       | 9,331     | 장외 |
| 합계 |      |      | 9,331 |       | 9,331     | 장외 |

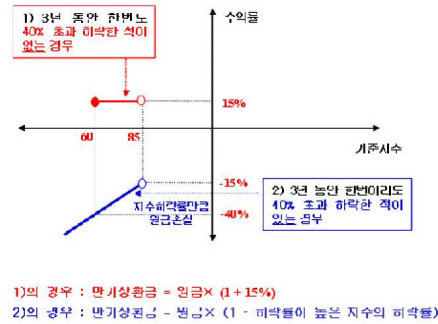
2. 파생상품 거래에 따른 만기 손익구조

- (1) 기초자산 : Nikkei225 Index, KOSPI200 Index
- (2) 발행일 : 2007년 05월 16일
- (3) 만기일 : 2010년 05월 13일
- (4) 최초기준주가 : 2007년 05월 14일
- (5) 최종기준주가 : 2010년 05월 11일
- (6) 평가기간 : 최초기준주가 결정일 이후부터 최종기준주가 결정일까지
- (7) 주가연계증권 발행사 : 대우증권

조기상환 조건 충족 시



조기상환 조건을 충족하지 못하고 만기에 이르렀을 경우



3. 시나리오법에 의한 손익변동

(단위: 백만원)

마이다스 New 2Index 파생상품투자신탁KN-7 **468**

4. 최대손실금액 (VaR: 99%, 10일)

(단위: 백만원)

마이다스 New 2Index 파생상품투자신탁KN-7 **471**

펀드명 : 마이다스 New 2Index 파생상품투자신탁KN-8

공시일: 2010-04-22

1. 계약금액

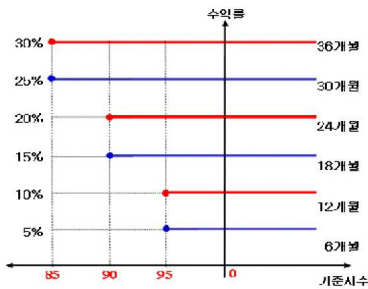
(단위: 백만원)

| 구분 | 거래대상 | 거래유형 | 매수(1)  | 매도(2) | 순포지션(1-2) | 비고 |
|----|------|------|--------|-------|-----------|----|
| 신규 | 주식   | ELS  | 0      | 0     | 0         | 장외 |
| 누계 | 주식   | ELS  | 11,363 |       | 11,363    | 장외 |
| 합계 |      |      | 11,363 |       | 11,363    | 장외 |

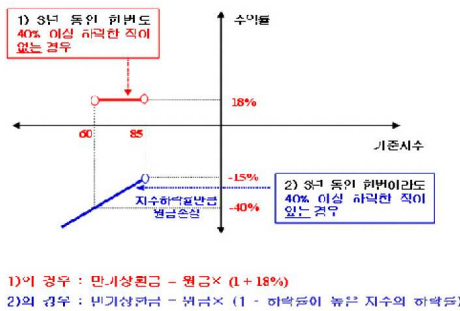
2. 파생상품 거래에 따른 만기 손익구조

- (1) 기초자산 : KOSPI200 Index, Nikkei225 Index
- (2) 발행일 : 2007년 05월 08일
- (3) 만기일 : 2010년 05월 04일
- (4) 최초기준주가 : 2007년 05월 07일
- (5) 최종기준주가 : 2010년 04월 30일
- (6) 평가기간 : 최초기준주가 결정일 이후부터 최종기준주가 결정일까지
- (7) 추가연계증권 발행사 : 우리투자증권

주기상환 조건 충족 시



소기상환 조건을 충족하지 못하고 만기에 이른 경우



3. 시나리오법에 의한 손익변동

(단위: 백만원)

마이다스 New 2Index 파생상품투자신탁KN-8 571

4. 최대손실금액 (VaR: 99%, 10일)

(단위: 백만원)

마이다스 New 2Index 파생상품투자신탁KN-8 573

펀드명 : 마이다스 New 2Star 파생상품투자신탁 NS-2

공시일: 2010-04-22

1. 계약금액

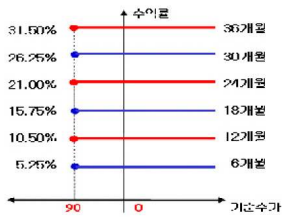
(단위: 백만원)

| 구분 | 거래대상 | 거래유형 | 매수(1) | 매도(2) | 순포지션(1-2) | 비고 |
|----|------|------|-------|-------|-----------|----|
| 신규 | 주식   | ELS  | 0     | 0     | 0         | 장외 |
| 누계 | 주식   | ELS  | 1,102 |       | 1,102     | 장외 |
| 합계 |      |      | 1,102 |       | 1,102     | 장외 |

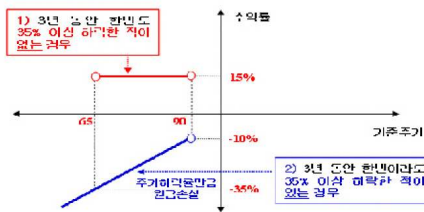
2. 파생상품 거래에 따른 만기 손익구조

- (1) 기초자산 : 삼성전자, Nikkei225 Index
- (2) 발행일 : 2007년 06월 04일
- (3) 만기일 : 2010년 05월 28일
- (4) 최초기준주가 : 2007년 05월 31일
- (5) 최종기준주가 : 2010년 05월 26일
- (6) 평가기간 : 최초기준주가 결정일 이후부터 최종기준주가 결정일까지
- (7) 추가연계증권 발행사 : 우리투자증권

조기상환 조건 충족 시



조기상환 주권을 충족하지 못하고 만기에 이른 경우



- 1)의 경우 : 만기상환금 - 원금 × (1 + 15%)
- 2)의 경우 : 만기상환금 - 원금 × (1 - 하락률이 높은 기초자산의 하락률)

3. 시나리오법에 의한 손익변동

(단위: 백만원)

마이다스 New 2Star 파생상품투자신탁 NS-2 55

4. 최대손실금액 (VaR: 99%, 10일)

(단위: 백만원)

마이다스 New 2Star 파생상품투자신탁 NS-2 55

펀드명 : 마이다스 New 2Star 파생상품투자신탁 NS-1

공시일: 2010-04-22

1. 계약금액

(단위: 백만원)

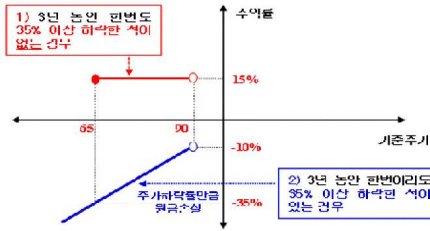
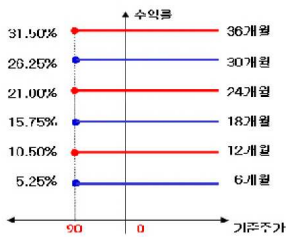
| 구분 | 거래대상 | 거래유형 | 매수(1) | 매도(2) | 순포지션(1-2) | 비고 |
|----|------|------|-------|-------|-----------|----|
| 신규 | 주식   | ELS  | 0     | 0     | 0         | 장외 |
| 누계 | 주식   | ELS  | 7,691 |       | 7,691     | 장외 |
| 합계 |      |      | 7,691 |       | 7,691     | 장외 |

2. 파생상품 거래에 따른 만기 손익구조

- (1) 기초자산 : 삼성전자, Nikkei225 Index
- (2) 발행일 : 2007년 05월 21일
- (3) 만기일 : 2010년 05월 17일
- (4) 최초기준주가 : 2007년 05월 18일
- (5) 최종기준주가 : 2010년 05월 13일
- (6) 평가기간 : 최초기준주가 결정일 이후부터 최종기준주가 결정일까지
- (7) 추가연계증권 발행사 : 우리투자증권

조기상환 조건 충족 시

조기상환 조건을 충족하지 못하고 만기에 이르렀을 경우



- 1)의 경우 : 만기상환금 = 원금 × (1 - 15%)
- 2)의 경우 : 만기상환금 = 원금 × (1 - 하락률이 높은 기초자산의 하락률)

3. 시나리오법에 의한 손익변동

(단위: 백만원)

마이다스 New 2Star 파생상품투자신탁 NS- 392

4. 최대손실금액 (VaR: 99%, 10일)

(단위: 백만원)

마이다스 New 2Star 파생상품투자신탁 NS- 395

펀드명 : 마이다스 New 2Star 파생상품투자신탁 NH-1

공시일: 2010-04-22

1. 계약금액

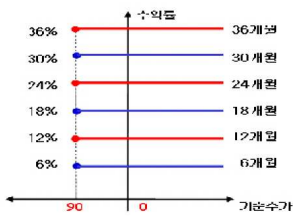
(단위: 백만원)

| 구분 | 거래대상 | 거래유형 | 매수(1)  | 매도(2) | 순포지션(1-2) | 비고 |
|----|------|------|--------|-------|-----------|----|
| 신규 | 주식   | ELS  | 0      | 0     | 0         | 장외 |
| 누계 | 주식   | ELS  | 16,743 |       | 16,743    | 장외 |
| 합계 |      |      | 16,743 |       | 16,743    | 장외 |

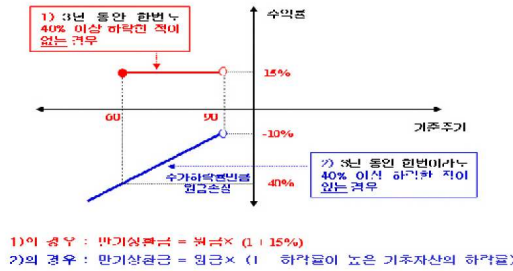
2. 파생상품 거래에 따른 만기 손익구조

- (1) 기초자산 : Nikkei225 Index, 한국전력
- (2) 발행일 : 2007년 06월 18일
- (3) 만기일 : 2010년 06월 14일
- (4) 최초기준주가 : 2007년 06월 15일
- (5) 최종기준주가 : 2010년 06월 10일
- (6) 평가기간 : 최초기준주가 결정일 이후부터 최종기준주가 결정일까지
- (7) 추가연계증권 발행사 : 우리투자증권

조기상환 조건 충족 시



조기상환 조건은 충족하지 못하고 만기에 이근 경우



3. 시나리오법에 의한 손익변동

(단위: 백만원)

마이다스 New 2Star 파생상품투자신탁 NH- 825

4. 최대손실금액 (VaR: 99%, 10일)

(단위: 백만원)

마이다스 New 2Star 파생상품투자신탁 NH- 831

펀드명 : 마이다스 New 2Star 파생상품투자신탁 NH-2

공시일: 2010-04-22

1. 계약금액

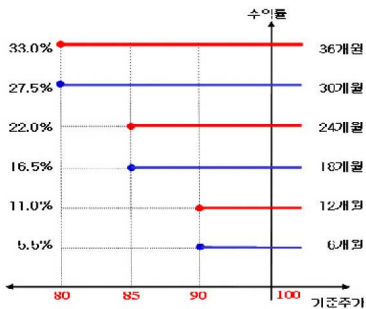
(단위: 백만원)

| 구분 | 거래대상 | 거래유형 | 매수(1) | 매도(2) | 순포지션(1-2) | 비고 |
|----|------|------|-------|-------|-----------|----|
| 신규 | 주식   | ELS  | 0     | 0     | 0         | 장외 |
| 누계 | 주식   | ELS  | 2,679 |       | 2,679     | 장외 |
| 합계 |      |      | 2,679 |       | 2,679     | 장외 |

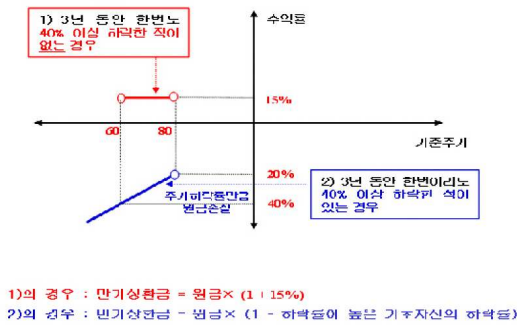
2. 파생상품 거래에 따른 만기 손익구조

- (1) 기초자산 : 한국전력, Nikkei225 Index
- (2) 발행일 : 2007년 07월 06일
- (3) 만기일 : 2010년 07월 05일
- (4) 최초기준주가 : 2007년 07월 04일
- (5) 최종기준주가 : 2010년 07월 01일
- (6) 평가기간 : 최초기준주가 결정일 이후부터 최종기준주가 결정일까지
- (7) 추가연계증권 발행사 : 우리투자증권

조기상환 조구 충족 시



조기상환 조건을 충족하지 못하고 만기에 이른 경우



3. 시나리오법에 의한 손익변동

(단위: 백만원)

마이다스 New 2Star 파생상품투자신탁 NH-2 **133**

4. 최대손실금액 (VaR: 99%, 10일)

(단위: 백만원)

마이다스 New 2Star 파생상품투자신탁 NH-2 **147**

펀드명 : 마이다스 New 2Star 파생상품투자신탁 NH-3

공시일: 2010-04-22

1. 계약금액

(단위: 백만원)

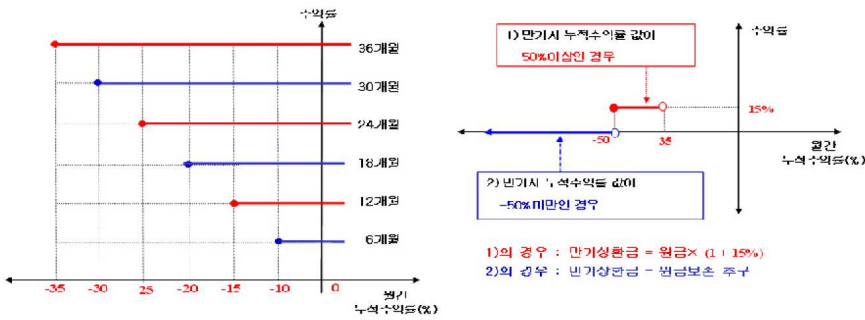
| 구분 | 거래대상 | 거래유형 | 매수(1) | 매도(2) | 순포지션(1-2) | 비고 |
|----|------|------|-------|-------|-----------|----|
| 신규 | 주식   | ELS  | 0     | 0     | 0         | 장외 |
| 누계 | 주식   | ELS  | 3,996 |       | 3,996     | 장외 |
| 합계 |      |      | 3,996 |       | 3,996     | 장외 |

2. 파생상품 거래에 따른 만기 손익구조

- (1) 기초자산 : 한국전력, Nikkei225 Index
- (2) 발행일 : 2007년 07월 06일
- (3) 만기일 : 2010년 07월 05일
- (4) 최초기준주가 : 2007년 07월 04일
- (5) 최종기준주가 : 2010년 07월 01일
- (6) 평가기간 : 최초기준주가 결정일 이후부터 최종기준주가 결정일까지
- (7) 추가연계증권 발행사 : 대우증권

수익상한 수준 충족 시

조기상환 조건을 충족하지 못하고 만기에 이른 경우



• 평가수익률(%)은 두 기초자산의 배분 적전분 내의 평가수익률을 평가하며, 두 수익률 중 배분 낮은 수익률 (Worst 수익률)의 수익수익률을 의미함.

3. 시나리오법에 의한 손익변동

(단위: 백만원)

마이다스 New 2Star 파생상품투자신탁 NH-3 0

4. 최대손실금액 (VaR: 99%, 10일)

(단위: 백만원)

마이다스 New 2Star 파생상품투자신탁 NH-3 0

펀드명 : 마이다스 New 2Star 파생상품투자신탁POSH-1

공시일: 2010-04-22

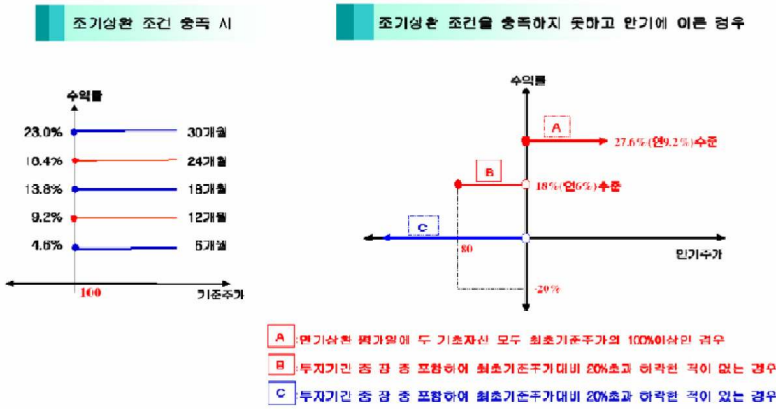
1. 계약금액

(단위: 백만원)

| 구분 | 거래대상 | 거래유형 | 매수(1)  | 매도(2) | 순포지션(1-2) | 비고 |
|----|------|------|--------|-------|-----------|----|
| 신규 | 주식   | ELS  | 0      | 0     | 0         | 장외 |
| 누계 | 주식   | ELS  | 22,373 |       | 22,373    | 장외 |
| 합계 |      |      | 22,373 |       | 22,373    | 장외 |

2. 파생상품 거래에 따른 만기 손익구조

- (1) 기초자산: 신한지주, POSCO
- (2) 발행일: 2007년 07월 04일
- (3) 만기일: 2010년 06월 29일
- (4) 최초기준주가: 2007년 07월 03일 이전 3 일의 각 기초자산의 종가의 산술평균
- (5) 최종기준주가: 2010년 06월 25일
- (6) 평가기간: 최초기준주가 결정일 이후부터 최종기준주가 결정일까지
- (7) 추가연계증권 발행사: 굿모닝신한증권



3. 시나리오법에 의한 손익변동

(단위: 백만원)

마이다스 New 2Star 파생상품투자신탁POSH- 876

4. 최대손실금액 (VaR: 99%, 10일)

(단위: 백만원)

마이다스 New 2Star 파생상품투자신탁POSH- 1,982



펀드명 : 마이다스 New 2Star 파생상품투자신탁KEHC-1

공시일: 2010-04-22

1. 계약금액

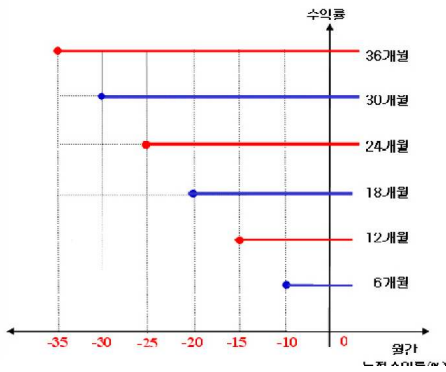
(단위: 백만원)

| 구분 | 거래대상 | 거래유형 | 매수(1) | 매도(2) | 순포지션(1-2) | 비고 |
|----|------|------|-------|-------|-----------|----|
| 신규 | 주식   | ELS  | 0     | 0     | 0         | 장외 |
| 누계 | 주식   | ELS  | 3,510 |       | 3,510     | 장외 |
| 합계 |      |      | 3,510 |       | 3,510     | 장외 |

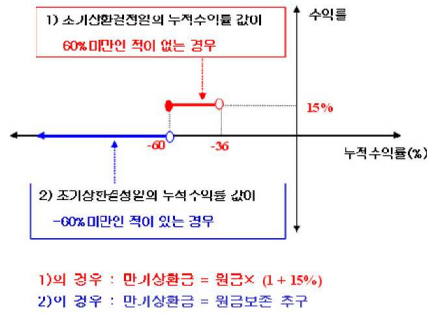
2. 파생상품 거래에 따른 만기 손익구조

- (1) 기초자산 : 현대차, 한국전력
- (2) 발행일 : 2007년 07월 13일
- (3) 만기일 : 2010년 07월 14일
- (4) 최초기준주가 : 2007년 07월 12일
- (5) 최종기준주가 : 2010년 07월 12일
- (6) 평가기간 : 최초기준주가 결정일 이후부터 최종기준주가 결정일까지
- (7) 추가연계증권 발행사 : 한국투자증권

조기상환 조건 충족 시



조기상환 조건을 충족하지 못하고 만기에 이른 경우



3. 시나리오법에 의한 손익변동

(단위: 백만원)

마이다스 New 2Star 파생상품투자신탁KEHC- 0

4. 최대손실금액 (VaR: 99%, 10일)

(단위: 백만원)

마이다스 New 2Star 파생상품투자신탁KEHC- 0

펀드명 : 마이다스 New 2Star 파생상품투자신탁KEWF-1

공시일: 2010-04-22

1. 계약금액

(단위: 백만원)

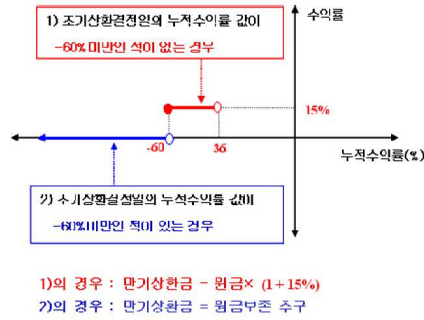
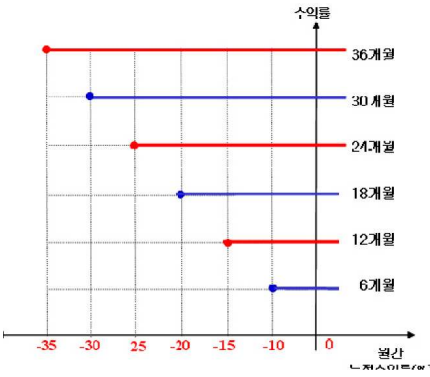
| 구분 | 거래대상 | 거래유형 | 매수(1) | 매도(2) | 순포지션(1-2) | 비고 |
|----|------|------|-------|-------|-----------|----|
| 신규 | 주식   | ELS  | 0     | 0     | 0         | 장외 |
| 누계 | 주식   | ELS  | 2,419 |       | 2,419     | 장외 |
| 합계 |      |      | 2,419 |       | 2,419     | 장외 |

2. 파생상품 거래에 따른 만기 손익구조

- (1) 기초자산 : 우리금융, 한국전력
- (2) 발행일 : 2007년 07월 13일
- (3) 만기일 : 2010년 07월 09일
- (4) 최초기준주가 : 2007년 07월 12일
- (5) 최종기준주가 : 2010년 07월 07일
- (6) 평가기간 : 최초기준주가 결정일 이후부터 최종기준주가 결정일까지
- (7) 추가연계증권 발행사 : 한국투자증권

조기상환 조건 충족 시

조기상환 조건을 충족하지 못하고 만기에 이른 경우



3. 시나리오법에 의한 손익변동

(단위: 백만원)

마이다스 New 2Star 파생상품투자신탁KEWF- 261

4. 최대손실금액 (VaR: 99%, 10일)

(단위: 백만원)

마이다스 New 2Star 파생상품투자신탁KEWF- 765

펀드명 : 마이다스 New 2Star 파생상품투자신탁POSH-2

공시일: 2010-04-22

1. 계약금액

(단위: 백만원)

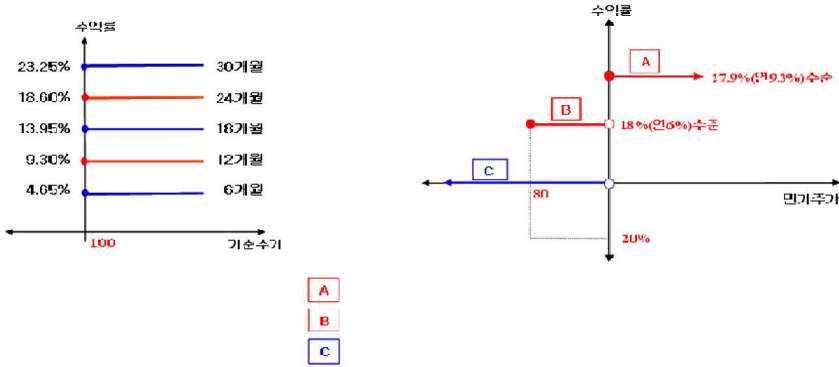
| 구분 | 거래대상 | 거래유형 | 매수(1)  | 매도(2) | 순포지션(1-2) | 비고 |
|----|------|------|--------|-------|-----------|----|
| 신규 | 주식   | ELS  | 0      | 0     | 0         | 장외 |
| 누계 | 주식   | ELS  | 11,833 |       | 11,833    | 장외 |
| 합계 |      |      | 11,833 |       | 11,833    | 장외 |

2. 파생상품 거래에 따른 만기 손익구조

- (1) 기초자산 : POSCO, 신한지주
- (2) 발행일 : 2007년 07월 20일
- (3) 만기일 : 2010년 07월 14일
- (4) 최초기준주가 : 2007년 07월 19일
- (5) 최종기준주가 : 2010년 07월 12일
- (6) 평가기간 : 최초기준주가 결정일 이후부터 최종기준주가 결정일까지
- (7) 추가연계증권 발행사 : 굿모닝신한증권

❑ 초기상환 조건 충족 시

❑ 추가상환 조건을 충족하지 못하고 만기에 이른 경우



3. 시나리오법에 의한 손익변동

(단위: 백만원)

마이다스 New 2Star 파생상품투자신탁POSH-2 **132**

4. 최대손실금액 (VaR: 99%, 10일)

(단위: 백만원)

마이다스 New 2Star 파생상품투자신탁POSH-2 **435**

펀드명 : 마이다스 New 2Star 파생상품투자신탁SEK-3

공시일: 2010-04-22

1. 계약금액

(단위: 백만원)

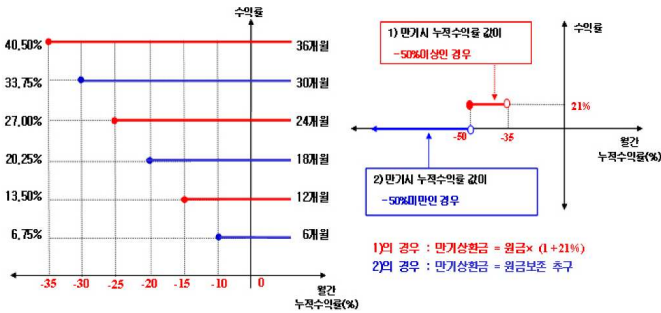
| 구분 | 거래대상 | 거래유형 | 매수(1) | 매도(2) | 순포지션(1-2) | 비고 |
|----|------|------|-------|-------|-----------|----|
| 신규 | 주식   | ELS  | 0     | 0     | 0         | 장외 |
| 누계 | 주식   | ELS  | 3,398 |       | 3,398     | 장외 |
| 합계 |      |      | 3,398 |       | 3,398     | 장외 |

2. 파생상품 거래에 따른 만기 손익구조

- (1) 기초자산 : 삼성전자, 한국전력
- (2) 발행일 : 2007년 08월 02일
- (3) 만기일 : 2010년 07월 29일
- (4) 최초기준주가 : 2007년 07월 31일
- (5) 최종기준주가 : 2010년 07월 27일
- (6) 평가기간 : 최초기준주가 결정일 이후부터 최종기준주가 결정일까지
- (7) 추가연계증권 발행사 : 대우증권

초기상환 조건 충족 시

초기상환 조건을 충족하지 못하고 만기에 이른 경우



· 할인누적수익률(%)은 두 기초자산의 개별 적인대 대해 할인수익률을 병기하여, 두 수익률 중 하위 낮은 수익률[worst 수익률]의 누적수익률로 의미함.

3. 시나리오법에 의한 손익변동

(단위: 백만원)

마이다스 New 2Star 파생상품투자신탁SEK-3 0

4. 최대손실금액 (VaR: 99%, 10일)

(단위: 백만원)

마이다스 New 2Star 파생상품투자신탁SEK-3 0

펀드명 : 마이다스 New 2Star 파생상품투자신탁 NH-4

공시일: 2010-04-22

1. 계약금액

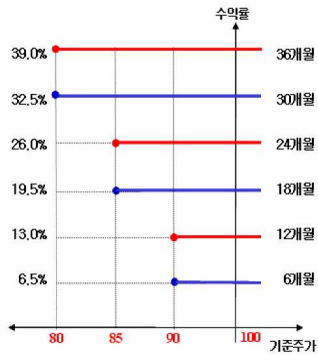
(단위: 백만원)

| 구분 | 거래대상 | 거래유형 | 매수(1)  | 매도(2) | 순포지션(1-2) | 비고 |
|----|------|------|--------|-------|-----------|----|
| 신규 | 주식   | ELS  | 0      | 0     | 0         | 장외 |
| 누계 | 주식   | ELS  | 25,457 |       | 25,457    | 장외 |
| 합계 |      |      | 25,457 |       | 25,457    | 장외 |

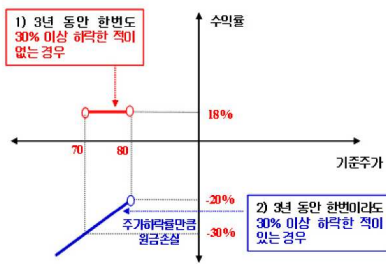
2. 파생상품 거래에 따른 만기 손익구조

- (1) 기초자산 : Nikkei225 Index, 한국전력
- (2) 발행일 : 2007년 08월 20일
- (3) 만기일 : 2010년 08월 16일
- (4) 최초기준주가 : 2007년 08월 17일
- (5) 최종기준주가 : 2010년 08월 12일
- (6) 평가기간 : 최초기준주가 결정일 이후부터 최종기준주가 결정일까지
- (7) 추가연계증권 발행사 : 우리투자증권

조기상환 조건 충족 시



조기상환 조건을 충족하지 못하고 만기에 이른 경우



3. 시나리오법에 의한 손익변동

(단위: 백만원)

마이다스 New 2Star 파생상품투자신탁 NH-4 **3,456**

4. 최대손실금액 (VaR: 99%, 10일)

(단위: 백만원)

마이다스 New 2Star 파생상품투자신탁 NH-4 **4,511**

펀드명 : 마이다스 New 2Star 파생상품투자신탁 NH-5

공시일: 2010-04-22

1. 계약금액

(단위: 백만원)

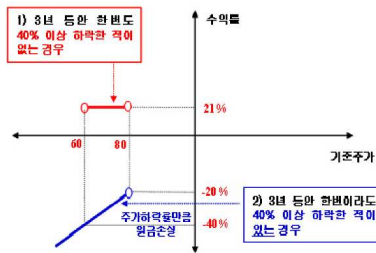
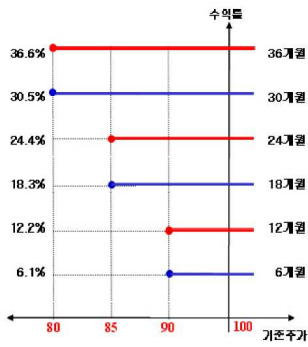
| 구분 | 거래대상 | 거래유형 | 매수(1) | 매도(2) | 순포지션(1-2) | 비고 |
|----|------|------|-------|-------|-----------|----|
| 신규 | 주식   | ELS  | 0     | 0     | 0         | 장외 |
| 누계 | 주식   | ELS  | 5,045 |       | 5,045     | 장외 |
| 합계 |      |      | 5,045 |       | 5,045     | 장외 |

2. 파생상품 거래에 따른 만기 손익구조

- (1) 기초자산 : Nikkei225 Index, 한국전력
- (2) 발행일 : 2007년 08월 29일
- (3) 만기일 : 2010년 08월 26일
- (4) 최초기준주가 : 2007년 08월 27일
- (5) 최종기준주가 : 2010년 08월 24일
- (6) 평가기간 : 최초기준주가 결정일 이후부터 최종기준주가 결정일까지
- (7) 추가연계증권 발행사 : 우리투자증권

조기상환 조건 충족 시

조기상환 조건을 충족하지 못하고 만기에 이른 경우



3. 시나리오법에 의한 손익변동

(단위: 백만원)

마이다스 New 2Star 파생상품투자신탁 NH-5 421

4. 최대손실금액 (VaR: 99%, 10일)

(단위: 백만원)

마이다스 New 2Star 파생상품투자신탁 NH-5 629

펀드명 : 마이다스 New 2Star 파생상품투자신탁 NS-4

공시일: 2010-04-22

1. 계약금액

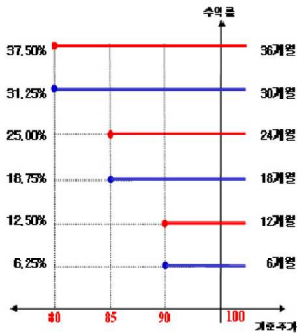
(단위: 백만원)

| 구분 | 거래대상 | 거래유형 | 매수(1)  | 매도(2) | 순포지션(1-2) | 비고 |
|----|------|------|--------|-------|-----------|----|
| 신규 | 주식   | ELS  | 0      | 0     | 0         | 장외 |
| 누계 | 주식   | ELS  | 34,139 |       | 34,139    | 장외 |
| 합계 |      |      | 34,139 |       | 34,139    | 장외 |

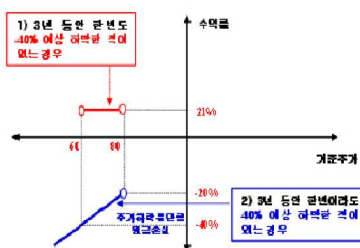
2. 파생상품 거래에 따른 만기 손익구조

- (1) 기초자산 : Nikkei225 Index, 삼성전자
- (2) 발행일 : 2007년 10월 17일
- (3) 만기일 : 2010년 10월 11일
- (4) 최초기준주가 : 2007년 10월 16일 이전 3일의 각 기초자산의 종가의 산술평균
- (5) 최종기준주가 : 2010년 10월 07일 이전 3일의 각 기초자산의 종가의 산술평균
- (6) 평가기간 : 최초기준주가 결정일 이후부터 최종기준주가 결정일까지
- (7) 추가연계증권 발행사 : 우리투자증권

조기심판 조건 충족 시



조기심판 조건을 충족하지 못하고 만기에 이르는 경우



3. 시나리오법에 의한 손익변동

(단위: 백만원)

마이다스 New 2Star 파생상품투자신탁 NS-4 2,540

4. 최대손실금액 (VaR: 99%, 10일)

(단위: 백만원)

마이다스 New 2Star 파생상품투자신탁 NS-4 3,273

펀드명 : 마이다스 New 2Index 파생상품투자신탁KN-9

공시일: 2010-04-22

1. 계약금액

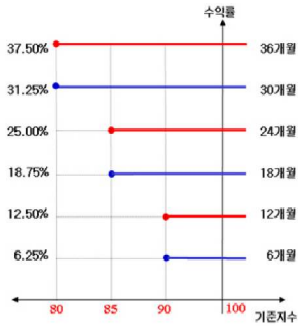
(단위: 백만원)

| 구분 | 거래대상 | 거래유형 | 매수(1)  | 매도(2) | 순포지션(1-2) | 비고 |
|----|------|------|--------|-------|-----------|----|
| 신규 | 주식   | ELS  | 0      | 9     | -9        | 장외 |
| 누계 | 주식   | ELS  | 15,121 |       | 15,121    | 장외 |
| 합계 |      |      | 15,121 |       | 15,121    | 장외 |

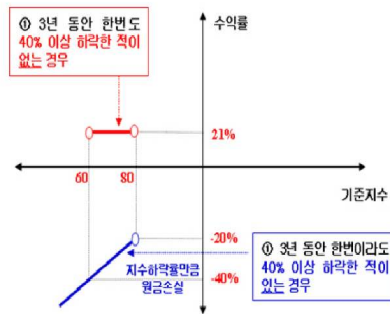
2. 파생상품 거래에 따른 만기 손익구조

- (1) 기초자산 : Nikkei225 Index, KOSPI200 Index
- (2) 발행일 : 2007년 10월 22일
- (3) 만기일 : 2010년 10월 18일
- (4) 최초기준주가 : 2007년 10월 19일
- (5) 최종기준주가 : 2010년 10월 14일
- (6) 평가기간 : 최초기준주가 결정일 이후부터 최종기준주가 결정일까지
- (7) 추가연계증권 발행사 : 우리투자증권

[그림A] 조기상환 조건 충족시



[그림B] 조기상환 조건을 충족하지 못하고 만기시



3. 시나리오법에 의한 손익변동

(단위: 백만원)

마이다스 New 2Index 파생상품투자신탁KN-9 **1,326**

4. 최대손실금액 (VaR: 99%, 10일)

(단위: 백만원)

마이다스 New 2Index 파생상품투자신탁KN-9 **1,694**



펀드명 : 마이다스 New 2Star 파생상품투자신탁SEST-4

공시일: 2010-04-22

1. 계약금액

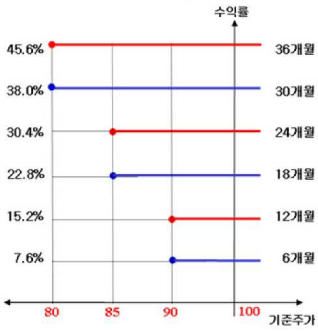
(단위: 백만원)

| 구분 | 거래대상 | 거래유형 | 매수(1) | 매도(2) | 순포지션(1-2) | 비고 |
|----|------|------|-------|-------|-----------|----|
| 신규 | 주식   | ELS  | 0     | 0     | 0         | 장외 |
| 누계 | 주식   | ELS  | 1,949 |       | 1,949     | 장외 |
| 합계 |      |      | 1,949 |       | 1,949     | 장외 |

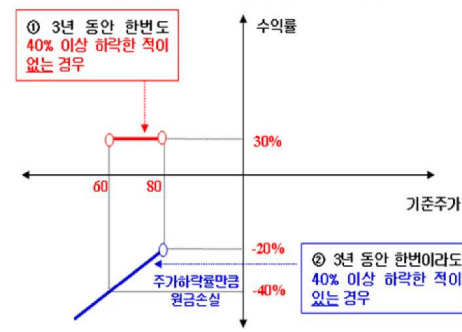
2. 파생상품 거래에 따른 만기 손익구조

- (1) 기초자산 : SK텔레콤, 삼성전자
- (2) 발행일 : 2007년 11월 26일
- (3) 만기일 : 2010년 11월 19일
- (4) 최초기준주가 : 2007년 11월 22일
- (5) 최종기준주가 : 2010년 11월 17일
- (6) 평가기간 : 최초기준주가 결정일 이후부터 최종기준주가 결정일까지
- (7) 추가연계증권 발행사 : 대우증권

[그림A] 조기상환 조건 충족시



[그림B] 조기상환 조건을 충족하지 못하고 만기시



3. 시나리오법에 의한 손익변동

(단위: 백만원)

마이다스 New 2Star 파생상품투자신탁SEST→ 480

4. 최대손실금액 (VaR: 99%, 10일)

(단위: 백만원)

마이다스 New 2Star 파생상품투자신탁SEST→ 944

펀드명 : 마이다스 New 주가지수연계 파생상품 제5호

공시일: 2010-04-22

1. 계약금액

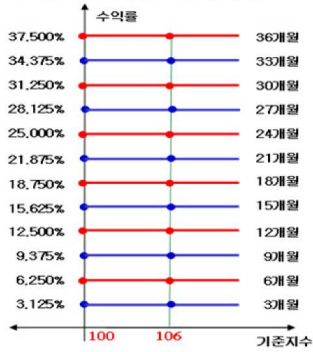
(단위: 백만원)

| 구분 | 거래대상 | 거래유형 | 매수(1) | 매도(2) | 순포지션(1-2) | 비고 |
|----|------|------|-------|-------|-----------|----|
| 신규 | 주식   | ELS  | 0     | 0     | 0         | 장외 |
| 누계 | 주식   | ELS  | 6,402 |       | 6,402     | 장외 |
| 합계 |      |      | 6,402 |       | 6,402     | 장외 |

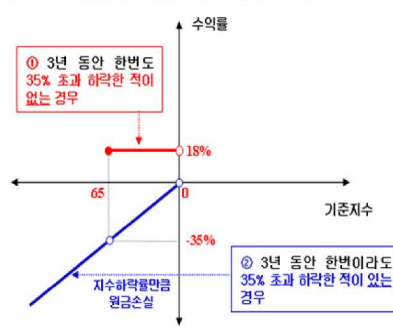
2. 파생상품 거래에 따른 만기 손익구조

- (1) 기초자산 : KOSPI200 Index
- (2) 발행일 : 2007년 12월 03일
- (3) 만기일 : 2010년 11월 29일
- (4) 최초기준주가 : 2007년 11월 30일
- (5) 최종기준주가 : 2010년 11월 25일
- (6) 평가기간 : 최초기준주가 결정일 이후부터 최종기준주가 결정일까지
- (7) 주가연계증권 발행사 : 우리투자증권

[그림A] 조기상환 조건 충족시



[그림B] 조기상환 조건을 충족하지 못하고 만기시



3. 시나리오법에 의한 손익변동

(단위: 백만원)

마이다스 New 주가지수연계 파생상품 제5호 **1,191**

4. 최대손실금액 (VaR: 99%, 10일)

(단위: 백만원)

마이다스 New 주가지수연계 파생상품 제5호 **1,144**

펀드명 : 마이다스 New 2Index파생상품투자신탁KN-11

공시일: 2010-04-22

1. 계약금액

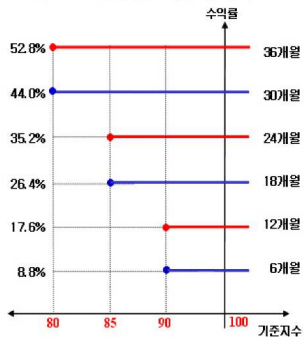
(단위: 백만원)

| 구분 | 거래대상 | 거래유형 | 매수(1) | 매도(2) | 순포지션(1-2) | 비고 |
|----|------|------|-------|-------|-----------|----|
| 신규 | 주식   | ELS  | 0     | 0     | 0         | 장외 |
| 누계 | 주식   | ELS  | 1,874 |       | 1,874     | 장외 |
| 합계 |      |      | 1,874 |       | 1,874     | 장외 |

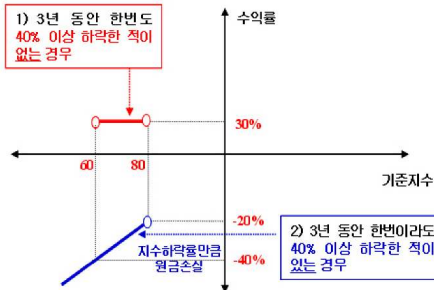
2. 파생상품 거래에 따른 만기 손익구조

- (1) 기초자산 : Nikkei225 Index, KOSPI200 Index
- (2) 발행일 : 2007년 12월 14일
- (3) 만기일 : 2010년 12월 10일
- (4) 최초기준주가 : 2007년 12월 12일
- (5) 최종기준주가 : 2010년 12월 08일
- (6) 평가기간 : 최초기준주가 결정일 이후부터 최종기준주가 결정일까지
- (7) 추가연계증권 발행사 : 미래에셋증권

[그림A] 조기상환 조건 충족시



[그림B] 조기상환 조건을 충족하지 못하고 만기시



3. 시나리오법에 의한 손익변동

(단위: 백만원)

마이다스 New 2Index파생상품투자신탁KN-1 **289**

4. 최대손실금액 (VaR: 99%, 10일)

(단위: 백만원)

마이다스 New 2Index파생상품투자신탁KN-1 **382**

펀드명 : 마이다스 New 2Star 파생상품투자신탁 IKE-2

공시일: 2010-04-22

1. 계약금액

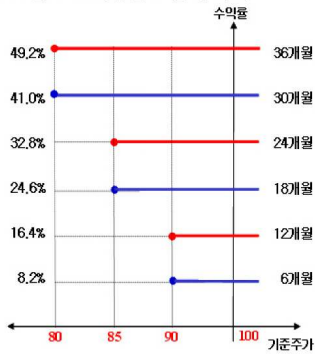
(단위: 백만원)

| 구분 | 거래대상 | 거래유형 | 매수(1) | 매도(2) | 순포지션(1-2) | 비고 |
|----|------|------|-------|-------|-----------|----|
| 신규 | 주식   | ELS  | 0     | 0     | 0         | 장외 |
| 누계 | 주식   | ELS  | 4,582 |       | 4,582     | 장외 |
| 합계 |      |      | 4,582 |       | 4,582     | 장외 |

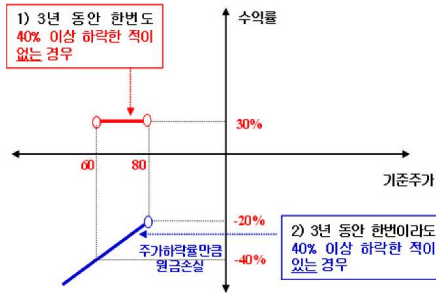
2. 파생상품 거래에 따른 만기 손익구조

- (1) 기초자산 : 한국전력, KOSPI200 Index
- (2) 발행일 : 2007년 12월 14일
- (3) 만기일 : 2010년 12월 13일
- (4) 최초기준주가 : 2007년 12월 12일
- (5) 최종기준주가 : 2010년 12월 08일
- (6) 평가기간 : 최초기준주가 결정일 이후부터 최종기준주가 결정일까지
- (7) 추가연계증권 발행사 : 대우증권

[그림A] 조기상환 조건 충족시



[그림B] 조기상환 조건을 충족하지 못하고 만기시



3. 시나리오법에 의한 손익변동

(단위: 백만원)

마이다스 New 2Star 파생상품투자신탁 IKE-2 **895**

4. 최대손실금액 (VaR: 99%, 10일)

(단위: 백만원)

마이다스 New 2Star 파생상품투자신탁 IKE-2 **1,516**

펀드명 : 마이다스 New 2Star 파생상품투자신탁KS0-1

공시일: 2010-04-22

1. 계약금액

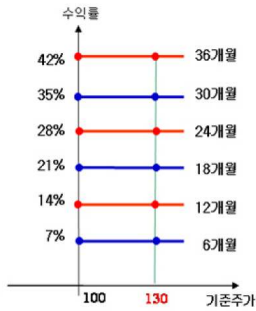
(단위: 백만원)

| 구분 | 거래대상 | 거래유형 | 매수(1) | 매도(2) | 순포지션(1-2) | 비고 |
|----|------|------|-------|-------|-----------|----|
| 신규 | 주식   | ELS  | 0     | 0     | 0         | 장외 |
| 누계 | 주식   | ELS  | 255   |       | 255       | 장외 |
| 합계 |      |      | 255   |       | 255       | 장외 |

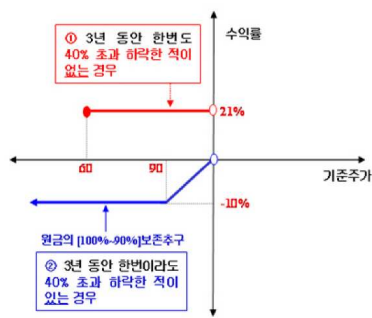
2. 파생상품 거래에 따른 만기 손익구조

- (1) 기초자산 : KOSPI200 Index, S-Oil
- (2) 발행일 : 2008년 02월 11일
- (3) 만기일 : 2011년 02월 07일
- (4) 최초기준주가 : 2008년 02월 05일
- (5) 최종기준주가 : 2011년 01월 28일
- (6) 평가기간 : 최초기준주가 결정일 이후부터 최종기준주가 결정일까지
- (7) 추가연계증권 발행사 : 대우증권

[그림A] 조기상환 조건 충족시



[그림B] 조기상환 조건을 충족하지 못하고 만기시



3. 시나리오법에 의한 손익변동

(단위: 백만원)

마이다스 New 2Star 파생상품투자신탁KS0- 18

4. 최대손실금액 (VaR: 99%, 10일)

(단위: 백만원)

마이다스 New 2Star 파생상품투자신탁KS0- 45

펀드명 : 마이다스 New 2Star 파생상품투자신탁KS0-2

공시일: 2010-04-22

1. 계약금액

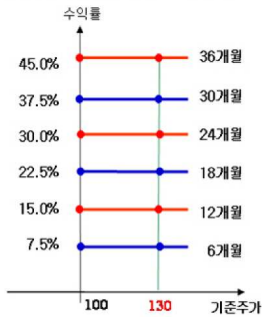
(단위: 백만원)

| 구분 | 거래대상 | 거래유형 | 매수(1) | 매도(2) | 순포지션(1-2) | 비고 |
|----|------|------|-------|-------|-----------|----|
| 신규 | 주식   | ELS  | 0     | 0     | 0         | 장외 |
| 누계 | 주식   | ELS  | 940   |       | 940       | 장외 |
| 합계 |      |      | 940   |       | 940       | 장외 |

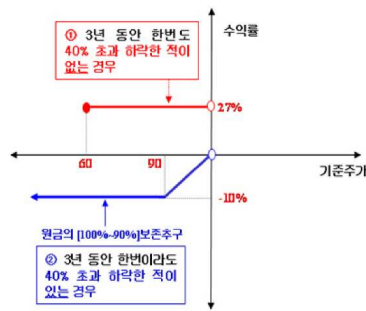
2. 파생상품 거래에 따른 만기 손익구조

- (1) 기초자산 : S-Oil, KOSPI200 Index
- (2) 발행일 : 2008년 02월 21일
- (3) 만기일 : 2011년 02월 21일
- (4) 최초기준주가 : 2008년 02월 20일
- (5) 최종기준주가 : 2011년 02월 16일
- (6) 평가기간 : 최초기준주가 결정일 이후부터 최종기준주가 결정일까지
- (7) 추가연계증권 발행사 : 대우증권

[그림A] 조기상환 조건 충족시



[그림B] 조기상환 조건을 충족하지 못하고 만기시



3. 시나리오법에 의한 손익변동

(단위: 백만원)

|                              |    |
|------------------------------|----|
| 마이다스 New 2Star 파생상품투자신탁KS0-2 | 73 |
|------------------------------|----|

4. 최대손실금액 (VaR: 99%, 10일)

(단위: 백만원)

|                              |     |
|------------------------------|-----|
| 마이다스 New 2Star 파생상품투자신탁KS0-2 | 196 |
|------------------------------|-----|

펀드명 : 마이다스 New 2Star 파생상품투자신탁 KSE-1

공시일: 2010-04-22

1. 계약금액

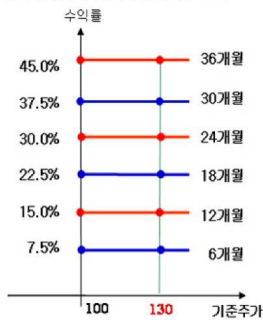
(단위: 백만원)

| 구분 | 거래대상 | 거래유형 | 매수(1) | 매도(2) | 순포지션(1-2) | 비고 |
|----|------|------|-------|-------|-----------|----|
| 신규 | 주식   | ELS  | 0     | 0     | 0         | 장외 |
| 누계 | 주식   | ELS  | 8,338 |       | 8,338     | 장외 |
| 합계 |      |      | 8,338 |       | 8,338     | 장외 |

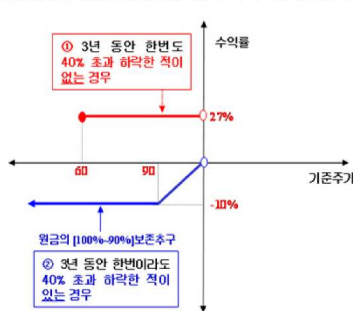
2. 파생상품 거래에 따른 만기 손익구조

- (1) 기초자산 : KOSPI200 Index, SK에너지
- (2) 발행일 : 2008년 02월 28일
- (3) 만기일 : 2011년 02월 24일
- (4) 최초기준주가 : 2008년 02월 27일 이전 3일의 각 기초자산의 종가의 산술평균
- (5) 최종기준주가 : 2011년 02월 22일 이전 3일의 각 기초자산의 종가의 산술평균
- (6) 평가기간 : 최초기준주가 결정일 이후부터 최종기준주가 결정일까지
- (7) 추가연계증권 발행사 : 대우증권

[그림A] 조기상환 조건 충족시



[그림B] 조기상환 조건을 충족하지 못하고 만기시



3. 시나리오법에 의한 손익변동

(단위: 백만원)

마이다스 New 2Star 파생상품투자신탁 KSE- 588

4. 최대손실금액 (VaR: 99%, 10일)

(단위: 백만원)

마이다스 New 2Star 파생상품투자신탁 KSE- 1,016

펀드명 : 마이다스 New 2Star 파생상품투자신탁 KS0-3

공시일: 2010-04-22

1. 계약금액

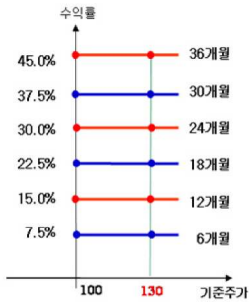
(단위: 백만원)

| 구분 | 거래대상 | 거래유형 | 매수(1) | 매도(2) | 순포지션(1-2) | 비고 |
|----|------|------|-------|-------|-----------|----|
| 신규 | 주식   | ELS  | 0     | 0     | 0         | 장외 |
| 누계 | 주식   | ELS  | 1,088 |       | 1,088     | 장외 |
| 합계 |      |      | 1,088 |       | 1,088     | 장외 |

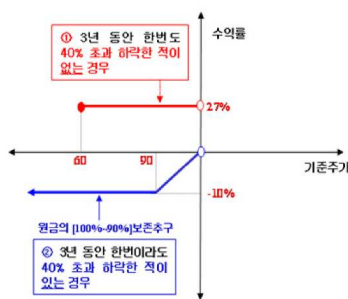
2. 파생상품 거래에 따른 만기 손익구조

- (1) 기초자산 : KOSPI200 Index, S-Oil
- (2) 발행일 : 2008년 03월 04일
- (3) 만기일 : 2011년 03월 02일
- (4) 최초기준주가 : 2008년 03월 03일
- (5) 최종기준주가 : 2011년 02월 25일
- (6) 평가기간 : 최초기준주가 결정일 이후부터 최종기준주가 결정일까지
- (7) 추가연계증권 발행사 : 대우증권

[그림A] 조기상환 조건 충족시



[그림B] 조기상환 조건을 충족하지 못하고 만기시



3. 시나리오법에 의한 손익변동

(단위: 백만원)

마이다스 New 2Star 파생상품투자신탁 KS0-3 **78**

4. 최대손실금액 (VaR: 99%, 10일)

(단위: 백만원)

마이다스 New 2Star 파생상품투자신탁 KS0-3 **163**



펀드명 : 마이다스 New 2Star 파생상품투자신탁 KS0-5

공시일: 2010-04-22

1. 계약금액

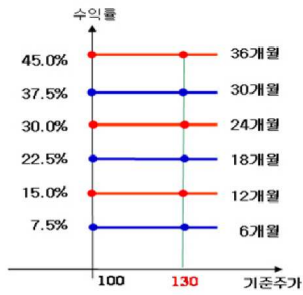
(단위: 백만원)

| 구분 | 거래대상 | 거래유형 | 매수(1) | 매도(2) | 순포지션(1-2) | 비고 |
|----|------|------|-------|-------|-----------|----|
| 신규 | 주식   | ELS  | 0     | 0     | 0         | 장외 |
| 누계 | 주식   | ELS  | 672   |       | 672       | 장외 |
| 합계 |      |      | 672   |       | 672       | 장외 |

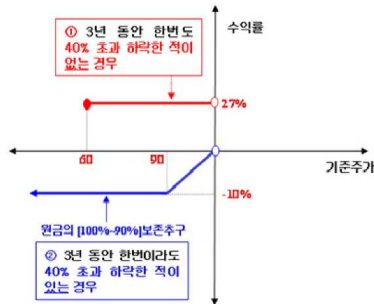
2. 파생상품 거래에 따른 만기 손익구조

- (1) 기초자산 : KOSPI200 Index, S-Oil
- (2) 발행일 : 2008년 04월 01일
- (3) 만기일 : 2011년 03월 30일
- (4) 최초기준주가 : 2008년 03월 31일
- (5) 최종기준주가 : 2011년 03월 28일
- (6) 평가기간 : 최초기준주가 결정일 이후부터 최종기준주가 결정일까지
- (7) 추가연계증권 발행사 : 대우증권

[그림A] 조기상환 조건 충족시



[그림B] 조기상환 조건을 충족하지 못하고 만기시



3. 시나리오법에 의한 손익변동

(단위: 백만원)

마이다스 New 2Star 파생상품투자신탁 KS0-5 63

4. 최대손실금액 (VaR: 99%, 10일)

(단위: 백만원)

마이다스 New 2Star 파생상품투자신탁 KS0-5 123

펀드명 : 마이다스 New2Star 파생상품투자신탁 SEST-5

공시일: 2010-04-22

1. 계약금액

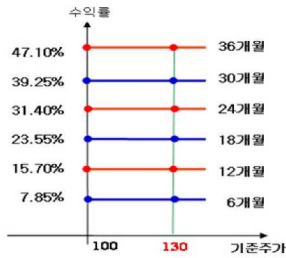
(단위: 백만원)

| 구분 | 거래대상 | 거래유형 | 매수(1) | 매도(2) | 순포지션(1-2) | 비고 |
|----|------|------|-------|-------|-----------|----|
| 신규 | 주식   | ELS  | 0     | 0     | 0         | 장외 |
| 누계 | 주식   | ELS  | 1,313 |       | 1,313     | 장외 |
| 합계 |      |      | 1,313 |       | 1,313     | 장외 |

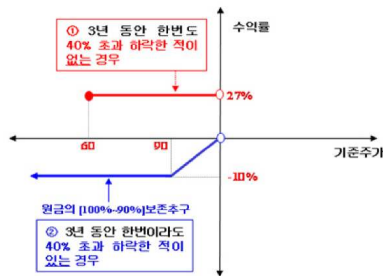
2. 파생상품 거래에 따른 만기 손익구조

- (1) 기초자산 : 삼성전자, SK텔레콤
- (2) 발행일 : 2008년 04월 15일
- (3) 만기일 : 2011년 04월 13일
- (4) 최초기준주가 : 2008년 04월 14일
- (5) 최종기준주가 : 2011년 04월 11일
- (6) 평가기간 : 최초기준주가 결정일 이후부터 최종기준주가 결정일까지
- (7) 추가연계증권 발행사 : 대우증권

[그림A] 조기상환 조건 충족시



[그림B] 조기상환 조건을 충족하지 못하고 만기시



3. 시나리오법에 의한 손익변동

(단위: 백만원)

마이다스 New2Star 파생상품투자신탁 SEST-5 **141**

4. 최대손실금액 (VaR: 99%, 10일)

(단위: 백만원)

마이다스 New2Star 파생상품투자신탁 SEST-5 **327**

펀드명 : 마이다스 차이나주가지수연계 파생상품5호

공시일: 2010-04-22

1. 계약금액

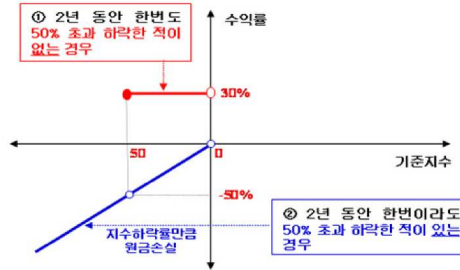
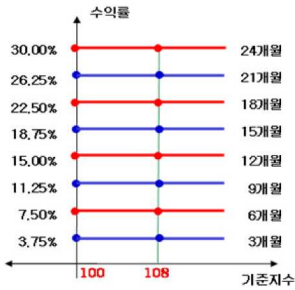
(단위: 백만원)

| 구분 | 거래대상 | 거래유형 | 매수(1) | 매도(2) | 순포지션(1-2) | 비고 |
|----|------|------|-------|-------|-----------|----|
| 신규 | 주식   | ELS  | 0     | 0     | 0         | 장외 |
| 누계 | 주식   | ELS  | 2,911 |       | 2,911     | 장외 |
| 합계 |      |      | 2,911 |       | 2,911     | 장외 |

2. 파생상품 거래에 따른 만기 손익구조

- (1) 기초자산 : HangSeng China Enterprises Index
  - (2) 발행일 : 2008년 05월 06일
  - (3) 만기일 : 2010년 04월 30일
  - (4) 최초기준주가 : 2008년 05월 02일
  - (5) 최종기준주가 : 2010년 04월 28일
  - (6) 평가기간 : 최초기준주가 결정일 이후부터 최종기준주가 결정일까지
  - (7) 추가연계증권 발행사 : 대신증권
- [그림A] 조기상환 조건 충족시

[그림B] 조기상환 조건을 충족하지 못하고 만기시



3. 시나리오법에 의한 손익변동

(단위: 백만원)

마이다스 차이나주가지수연계 파생상품5호 197

4. 최대손실금액 (VaR: 99%, 10일)

(단위: 백만원)

마이다스 차이나주가지수연계 파생상품5호 197

펀드명 : 마이다스 New 주가지수연계파생상품 제22호

공시일: 2010-04-22

1. 계약금액

(단위: 백만원)

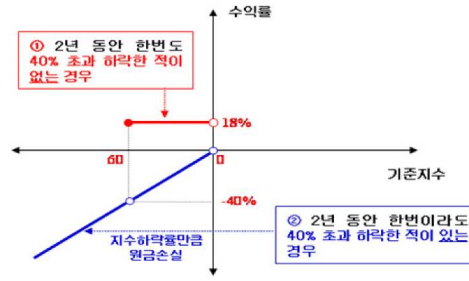
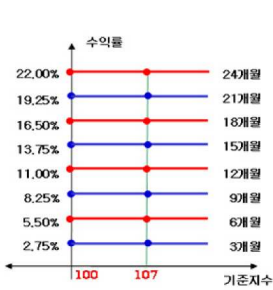
| 구분 | 거래대상 | 거래유형 | 매수(1) | 매도(2) | 순포지션(1-2) | 비고 |
|----|------|------|-------|-------|-----------|----|
| 신규 | 주식   | ELS  | 0     | 0     | 0         | 장외 |
| 누계 | 주식   | ELS  | 3,827 |       | 3,827     | 장외 |
| 합계 |      |      | 3,827 |       | 3,827     | 장외 |

2. 파생상품 거래에 따른 만기 손익구조

- (1) 기초자산 : KOSPI200 Index
- (2) 발행일 : 2008년 05월 06일
- (3) 만기일 : 2010년 04월 30일
- (4) 최초기준주가 : 2008년 05월 02일
- (5) 최종기준주가 : 2010년 04월 28일
- (6) 평가기간 : 최초기준주가 결정일 이후부터 최종기준주가 결정일까지
- (7) 주가연계증권 발행사 : 대우증권

[그림A] 조기상환 조건 충족시

[그림B] 조기상환 조건을 충족하지 못하고 만기시



3. 시나리오법에 의한 손익변동

(단위: 백만원)

마이다스 New 주가지수연계파생상품 제22호 349

4. 최대손실금액 (VaR: 99%, 10일)

(단위: 백만원)

마이다스 New 주가지수연계파생상품 제22호 740

펀드명 : 마이다스 차이나주가지수연계 파생상품6호

공시일: 2010-04-22

1. 계약금액

(단위: 백만원)

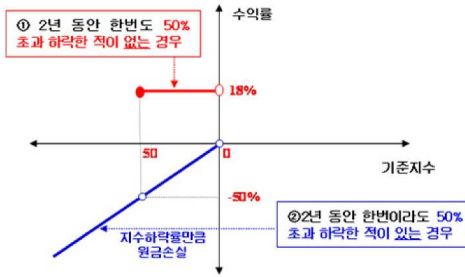
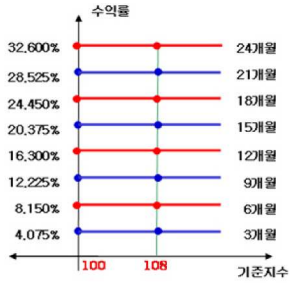
| 구분 | 거래대상 | 거래유형 | 매수(1) | 매도(2) | 순포지션(1-2) | 비고 |
|----|------|------|-------|-------|-----------|----|
| 신규 | 주식   | ELS  | 0     | 0     | 0         | 장외 |
| 누계 | 주식   | ELS  | 5,068 |       | 5,068     | 장외 |
| 합계 |      |      | 5,068 |       | 5,068     | 장외 |

2. 파생상품 거래에 따른 만기 손익구조

- (1) 기초자산 : HangSeng China Enterprises Index
- (2) 발행일 : 2008년 05월 13일
- (3) 만기일 : 2010년 05월 07일
- (4) 최초기준주가 : 2008년 05월 09일
- (5) 최종기준주가 : 2010년 05월 04일
- (6) 평가기간 : 최초기준주가 결정일 이후부터 최종기준주가 결정일까지
- (7) 추가연계증권 발행사 : 대우증권

[그림A] 조기상환 조건 충족시

[그림B] 조기상환 조건을 충족하지 못하고 만기시



3. 시나리오법에 의한 손익변동

(단위: 백만원)

마이다스 차이나주가지수연계 파생상품6호 **411**

4. 최대손실금액 (VaR: 99%, 10일)

(단위: 백만원)

마이다스 차이나주가지수연계 파생상품6호 **538**

펀드명 : 마이다스 New 주가지수연계파생상품 제23호

공시일: 2010-04-22

1. 계약금액

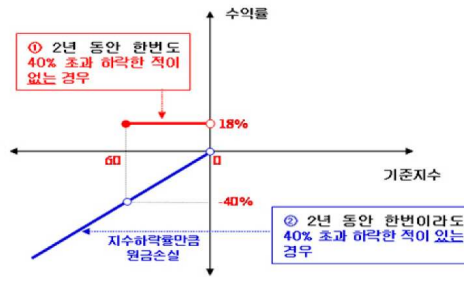
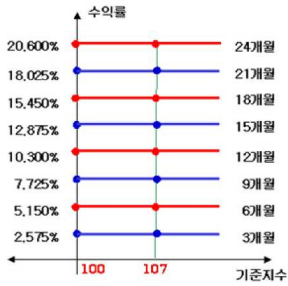
(단위: 백만원)

| 구분 | 거래대상 | 거래유형 | 매수(1) | 매도(2) | 순포지션(1-2) | 비고 |
|----|------|------|-------|-------|-----------|----|
| 신규 | 주식   | ELS  | 0     | 0     | 0         | 장외 |
| 누계 | 주식   | ELS  | 2,274 |       | 2,274     | 장외 |
| 합계 |      |      | 2,274 |       | 2,274     | 장외 |

2. 파생상품 거래에 따른 만기 손익구조

- (1) 기초자산 : KOSPI200 Index
  - (2) 발행일 : 2008년 05월 13일
  - (3) 만기일 : 2010년 05월 07일
  - (4) 최초기준주가 : 2008년 05월 09일
  - (5) 최종기준주가 : 2010년 05월 04일
  - (6) 평가기간 : 최초기준주가 결정일 이후부터 최종기준주가 결정일까지
  - (7) 주가연계증권 발행사 : 우리투자증권
- [그림A] 조기상환 조건 충족시

[그림B] 조기상환 조건을 충족하지 못하고 만기시



3. 시나리오법에 의한 손익변동

(단위: 백만원)

마이다스 New 주가지수연계파생상품 제23호 292

4. 최대손실금액 (VaR: 99%, 10일)

(단위: 백만원)

마이다스 New 주가지수연계파생상품 제23호 519

펀드명 : 마이다스 차이나주가지수연계 파생상품7호

공시일: 2010-04-22

1. 계약금액

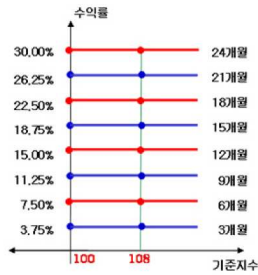
(단위: 백만원)

| 구분 | 거래대상 | 거래유형 | 매수(1) | 매도(2) | 순포지션(1-2) | 비고 |
|----|------|------|-------|-------|-----------|----|
| 신규 | 주식   | ELS  | 0     | 0     | 0         | 장외 |
| 누계 | 주식   | ELS  | 2,189 |       | 2,189     | 장외 |
| 합계 |      |      | 2,189 |       | 2,189     | 장외 |

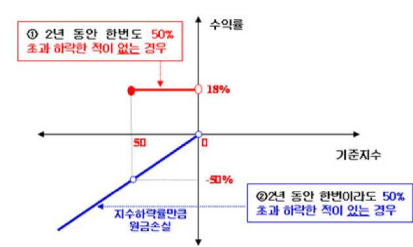
2. 파생상품 거래에 따른 만기 손익구조

- (1) 기초자산 : HangSeng China Enterprises Index
- (2) 발행일 : 2008년 05월 19일
- (3) 만기일 : 2010년 05월 14일
- (4) 최초기준주가 : 2008년 05월 16일
- (5) 최종기준주가 : 2010년 05월 12일
- (6) 평가기간 : 최초기준주가 결정일 이후부터 최종기준주가 결정일까지
- (7) 추가연계증권 발행사 : 대우증권

[그림A] 조기상환 조건 충족시



[그림B] 조기상환 조건을 충족하지 못하고 만기시



3. 시나리오법에 의한 손익변동

(단위: 백만원)

마이다스 차이나주가지수연계 파생상품7호 164

4. 최대손실금액 (VaR: 99%, 10일)

(단위: 백만원)

마이다스 차이나주가지수연계 파생상품7호 201

펀드명 : 마이다스 New 주가지수연계파생상품 제24호

공시일: 2010-04-22

1. 계약금액

(단위: 백만원)

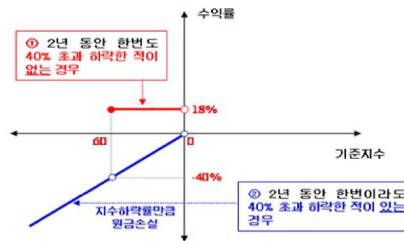
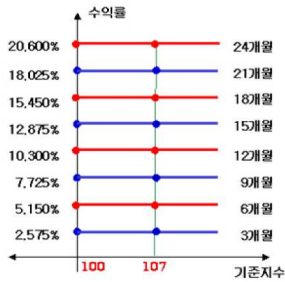
| 구분 | 거래대상 | 거래유형 | 매수(1) | 매도(2) | 순포지션(1-2) | 비고 |
|----|------|------|-------|-------|-----------|----|
| 신규 | 주식   | ELS  | 0     | 0     | 0         | 장외 |
| 누계 | 주식   | ELS  | 2,501 |       | 2,501     | 장외 |
| 합계 |      |      | 2,501 |       | 2,501     | 장외 |

2. 파생상품 거래에 따른 만기 손익구조

- (1) 기초자산 : KOSPI200 Index
- (2) 발행일 : 2008년 05월 19일
- (3) 만기일 : 2010년 05월 14일
- (4) 최초기준주가 : 2008년 05월 16일
- (5) 최종기준주가 : 2010년 05월 12일
- (6) 평가기간 : 최초기준주가 결정일 이후부터 최종기준주가 결정일까지
- (7) 주가연계증권 발행사 : 대우증권

[그림A] 조기상환 조건 충족시

[그림B] 조기상환 조건을 충족하지 못하고 만기시



3. 시나리오법에 의한 손익변동

(단위: 백만원)

마이다스 New 주가지수연계파생상품 제24호 **228**

4. 최대손실금액 (VaR: 99%, 10일)

(단위: 백만원)

마이다스 New 주가지수연계파생상품 제24호 **377**



펀드명 : 마이다스 차이나주가지수연계 파생상품9호

공시일: 2010-04-22

1. 계약금액

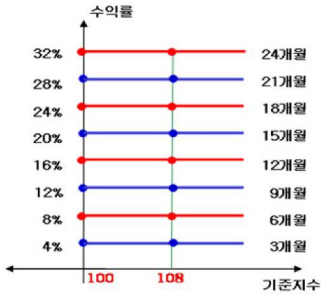
(단위: 백만원)

| 구분 | 거래대상 | 거래유형 | 매수(1)  | 매도(2) | 순포지션(1-2) | 비고 |
|----|------|------|--------|-------|-----------|----|
| 신규 | 주식   | ELS  | 0      | 0     | 0         | 장외 |
| 누계 | 주식   | ELS  | 10,832 |       | 10,832    | 장외 |
| 합계 |      |      | 10,832 |       | 10,832    | 장외 |

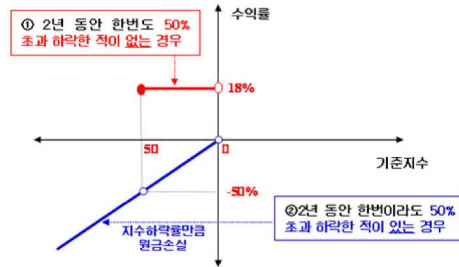
2. 파생상품 거래에 따른 만기 손익구조

- (1) 기초자산 : HangSeng China Enterprises Index
- (2) 발행일 : 2008년 06월 02일
- (3) 만기일 : 2010년 05월 28일
- (4) 최초기준주가 : 2008년 05월 30일
- (5) 최종기준주가 : 2010년 05월 26일
- (6) 평가기간 : 최초기준주가 결정일 이후부터 최종기준주가 결정일까지
- (7) 주가연계증권 발행사 : 대우증권

[그림A] 조기상환 조건 충족시



[그림B] 조기상환 조건을 충족하지 못하고 만기시



3. 시나리오법에 의한 손익변동

(단위: 백만원)

마이다스 차이나주가지수연계 파생상품9호 1,074

4. 최대손실금액 (VaR: 99%, 10일)

(단위: 백만원)

마이다스 차이나주가지수연계 파생상품9호 1,443

펀드명 : 마이다스 New 2Star 파생상품투자신탁HMLS-2

공시일: 2010-04-22

1. 계약금액

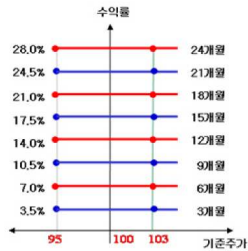
(단위: 백만원)

| 구분 | 거래대상 | 거래유형 | 매수(1) | 매도(2) | 순포지션(1-2) | 비고 |
|----|------|------|-------|-------|-----------|----|
| 신규 | 주식   | ELS  | 0     | 0     | 0         | 장외 |
| 누계 | 주식   | ELS  | 4,440 |       | 4,440     | 장외 |
| 합계 |      |      | 4,440 |       | 4,440     | 장외 |

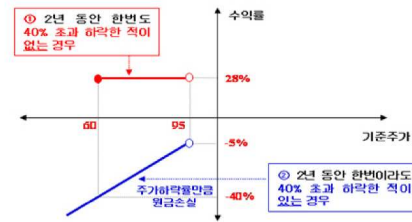
2. 파생상품 거래에 따른 만기 손익구조

- (1) 기초자산 : 현대중공업, 롯데쇼핑
- (2) 발행일 : 2008년 06월 03일
- (3) 만기일 : 2010년 05월 28일
- (4) 최초기준주가 : 2008년 06월 02일이전 2 일의 각 기초자산의 종가의 산술평균
- (5) 최종기준주가 : 2010년 05월 26일이전 2 일의 각 기초자산의 종가의 산술평균
- (6) 평가기간 : 최초기준주가 결정일 이후부터 최종기준주가 결정일까지
- (7) 추가연계증권 발행사 : 굿모닝신한증권

[그림A] 조기상환 조건 충족시



[그림B] 조기상환 조건을 충족하지 못하고 만기시



3. 시나리오법에 의한 손익변동

(단위: 백만원)

마이다스 New 2Star 파생상품투자신탁HMLS-2 239

4. 최대손실금액 (VaR: 99%, 10일)

(단위: 백만원)

마이다스 New 2Star 파생상품투자신탁HMLS-2 482

펀드명 : 마이다스 New 2Star 파생상품투자신탁SEHY-2

공시일: 2010-04-22

1. 계약금액

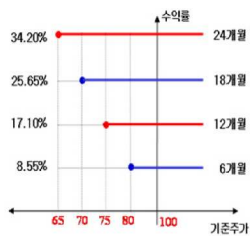
(단위: 백만원)

| 구분 | 거래대상 | 거래유형 | 매수(1)  | 매도(2) | 순포지션(1-2) | 비고 |
|----|------|------|--------|-------|-----------|----|
| 신규 | 주식   | ELS  | 0      | 15    | -15       | 장외 |
| 누계 | 주식   | ELS  | 18,726 |       | 18,726    | 장외 |
| 합계 |      |      | 18,726 |       | 18,726    | 장외 |

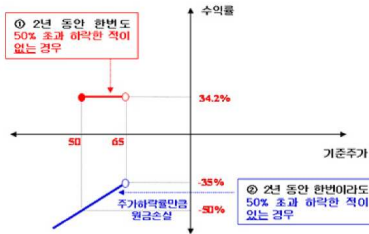
2. 파생상품 거래에 따른 만기 손익구조

- (1) 기초자산 : SK에너지, 하이닉스
- (2) 발행일 : 2008년 06월 04일
- (3) 만기일 : 2010년 05월 28일
- (4) 최초기준주가 : 2008년 06월 03일 이전 3 일의 각 기초자산의 종가의 산술평균
- (5) 최종기준주가 : 2010년 05월 26일 이전 3 일의 각 기초자산의 종가의 산술평균
- (6) 평가기간 : 최초기준주가 결정일 이후부터 최종기준주가 결정일까지
- (7) 추가연계증권 발행사 : 대신증권

[그림A] 조기상환 조건 충족시



[그림B] 조기상환 조건을 충족하지 못하고 만기시



3. 시나리오법에 의한 손익변동

(단위: 백만원)

마이다스 New 2Star 파생상품투자신탁SEHY-2 **1,097**

4. 최대손실금액 (VaR: 99%, 10일)

(단위: 백만원)

마이다스 New 2Star 파생상품투자신탁SEHY-2 **989**

펀드명 : 마이다스 New 2Star 파생상품투자신탁 KS0-6

공시일: 2010-04-22

1. 계약금액

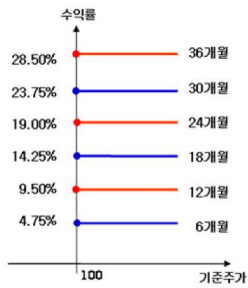
(단위: 백만원)

| 구분 | 거래대상 | 거래유형 | 매수(1) | 매도(2) | 순포지션(1-2) | 비고 |
|----|------|------|-------|-------|-----------|----|
| 신규 | 주식   | ELS  | 0     | 0     | 0         | 장외 |
| 누계 | 주식   | ELS  | 1,373 |       | 1,373     | 장외 |
| 합계 |      |      | 1,373 |       | 1,373     | 장외 |

2. 파생상품 거래에 따른 만기 손익구조

- (1) 기초자산 : KOSPI200 Index, S-Oil
- (2) 발행일 : 2008년 06월 02일
- (3) 만기일 : 2011년 05월 27일
- (4) 최초기준주가 : 2008년 05월 30일
- (5) 최종기준주가 : 2011년 05월 25일
- (6) 평가기간 : 최초기준주가 결정일 이후부터 최종기준주가 결정일까지
- (7) 추가연계증권 발행사 : 대우증권

[그림A] 조기상환 조건 충족시



[그림B] 조기상환 조건을 충족하지 못하고 만기시



3. 시나리오법에 의한 손익변동

(단위: 백만원)

마이다스 New 2Star 파생상품투자신탁 KS0-6 23

4. 최대손실금액 (VaR: 99%, 10일)

(단위: 백만원)

마이다스 New 2Star 파생상품투자신탁 KS0-6 29

펀드명 : 마이다스 차이나주가지수연계파생상품10호

공시일: 2010-04-22

1. 계약금액

(단위: 백만원)

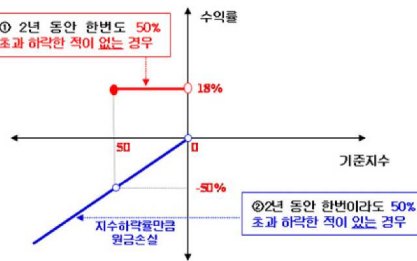
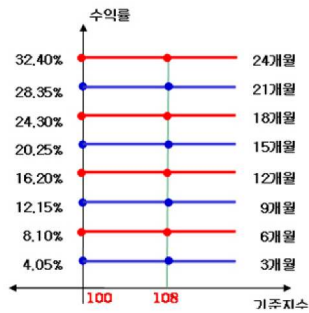
| 구분 | 거래대상 | 거래유형 | 매수(1) | 매도(2) | 순포지션(1-2) | 비고 |
|----|------|------|-------|-------|-----------|----|
| 신규 | 주식   | ELS  | 0     | 0     | 0         | 장외 |
| 누계 | 주식   | ELS  | 5,513 |       | 5,513     | 장외 |
| 합계 |      |      | 5,513 |       | 5,513     | 장외 |

2. 파생상품 거래에 따른 만기 손익구조

- (1) 기초자산 : HangSeng China Enterprises Index
- (2) 발행일 : 2008년 06월 09일
- (3) 만기일 : 2010년 06월 04일
- (4) 최초기준주가 : 2008년 06월 05일
- (5) 최종기준주가 : 2010년 06월 01일
- (6) 평가기간 : 최초기준주가 결정일 이후부터 최종기준주가 결정일까지
- (7) 추가연계증권 발행사 : 대신증권

[그림A] 조기상환 조건 충족시

[그림B] 조기상환 조건을 충족하지 못하고 만기시



3. 시나리오법에 의한 손익변동

(단위: 백만원)

마이다스 차이나주가지수연계파생상품10호 684

4. 최대손실금액 (VaR: 99%, 10일)

(단위: 백만원)

마이다스 차이나주가지수연계파생상품10호 861

펀드명 : 마이다스 New 2Star 파생상품투자신탁HVL3-3

공시일: 2010-04-22

1. 계약금액

(단위: 백만원)

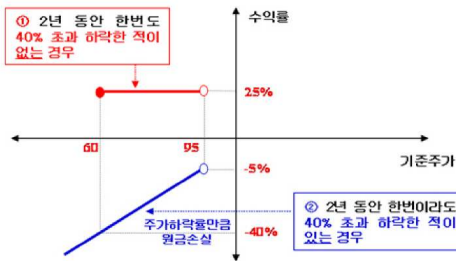
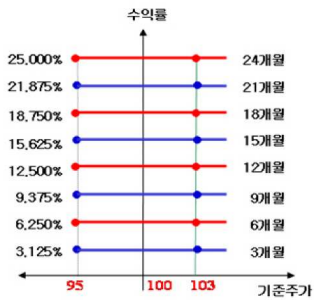
| 구분 | 거래대상 | 거래유형 | 매수(1) | 매도(2) | 순포지션(1-2) | 비고 |
|----|------|------|-------|-------|-----------|----|
| 신규 | 주식   | ELS  | 0     | 0     | 0         | 장외 |
| 누계 | 주식   | ELS  | 1,056 |       | 1,056     | 장외 |
| 합계 |      |      | 1,056 |       | 1,056     | 장외 |

2. 파생상품 거래에 따른 만기 손익구조

- (1) 기초자산 : 현대중공업, 롯데쇼핑
- (2) 발행일 : 2008년 06월 13일
- (3) 만기일 : 2010년 06월 10일
- (4) 최초기준주가 : 2008년 06월 12일 이전 2 일의 각 기초자산의 종가의 산술평균
- (5) 최종기준주가 : 2010년 06월 08일 이전 2 일의 각 기초자산의 종가의 산술평균
- (6) 평가기간 : 최초기준주가 결정일 이후부터 최종기준주가 결정일까지
- (7) 추가연계증권 발행사 : 우리투자증권

[그림A] 조기상환 조건 충족시

[그림B] 조기상환 조건을 충족하지 못하고 만기시



3. 시나리오법에 의한 손익변동

(단위: 백만원)

마이다스 New 2Star 파생상품투자신탁HVL3-3 64

4. 최대손실금액 (VaR: 99%, 10일)

(단위: 백만원)

마이다스 New 2Star 파생상품투자신탁HVL3-3 138

펀드명 : 마이다스 New 주가지수연계파생상품 제25호

공시일: 2010-04-22

1. 계약금액

(단위: 백만원)

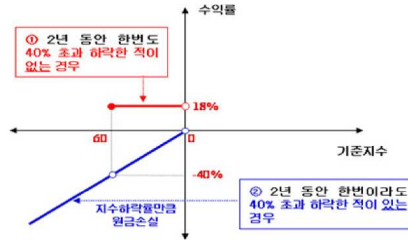
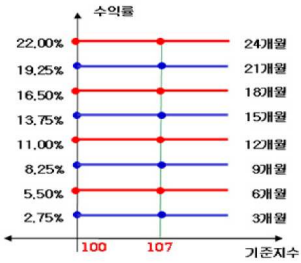
| 구분 | 거래대상 | 거래유형 | 매수(1) | 매도(2) | 순포지션(1-2) | 비고 |
|----|------|------|-------|-------|-----------|----|
| 신규 | 주식   | ELS  | 0     | 0     | 0         | 장외 |
| 누계 | 주식   | ELS  | 4,638 |       | 4,638     | 장외 |
| 합계 |      |      | 4,638 |       | 4,638     | 장외 |

2. 파생상품 거래에 따른 만기 손익구조

- (1) 기초자산 : KOSPI200 Index
- (2) 발행일 : 2008년 06월 16일
- (3) 만기일 : 2010년 06월 11일
- (4) 최초기준주가 : 2008년 06월 13일
- (5) 최종기준주가 : 2010년 06월 09일
- (6) 평가기간 : 최초기준주가 결정일 이후부터 최종기준주가 결정일까지
- (7) 주가연계증권 발행사 : 한국투자증권

[그림A] 조기상환 조건 충족시

[그림B] 조기상환 조건을 충족하지 못하고 만기시



3. 시나리오법에 의한 손익변동

(단위: 백만원)

마이다스 New 주가지수연계파생상품 제25호 **770**

4. 최대손실금액 (VaR: 99%, 10일)

(단위: 백만원)

마이다스 New 주가지수연계파생상품 제25호 **800**

펀드명 : 마이다스 New 2Star 파생상품투자신탁HVS0-1

공시일: 2010-04-22

1. 계약금액

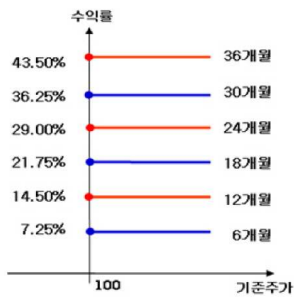
(단위: 백만원)

| 구분 | 거래대상 | 거래유형 | 매수(1) | 매도(2) | 순포지션(1-2) | 비고 |
|----|------|------|-------|-------|-----------|----|
| 신규 | 주식   | ELS  | 0     | 0     | 0         | 장외 |
| 누계 | 주식   | ELS  | 4,484 |       | 4,484     | 장외 |
| 합계 |      |      | 4,484 |       | 4,484     | 장외 |

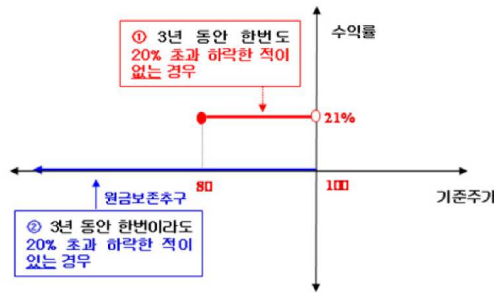
2. 파생상품 거래에 따른 만기 손익구조

- (1) 기초자산 : S-Oil, 현대중공업
- (2) 발행일 : 2008년 06월 18일
- (3) 만기일 : 2011년 06월 16일
- (4) 최초기준주가 : 2008년 06월 17일
- (5) 최종기준주가 : 2011년 06월 14일
- (6) 평가기간 : 최초기준주가 결정일 이후부터 최종기준주가 결정일까지
- (7) 추가연계증권 발행사 : 대우증권

[그림A] 조기상환 조건 충족시



[그림B] 조기상환 조건을 충족하지 못하고 만기시



3. 시나리오법에 의한 손익변동

(단위: 백만원)

마이다스 New 2Star 파생상품투자신탁HVS0- 71

4. 최대손실금액 (VaR: 99%, 10일)

(단위: 백만원)

마이다스 New 2Star 파생상품투자신탁HVS0- 150



펀드명 : 마이다스 New 2Star 파생상품투자신탁HVS0-3

공시일: 2010-04-22

1. 계약금액

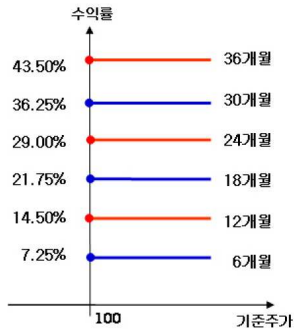
(단위: 백만원)

| 구분 | 거래대상 | 거래유형 | 매수(1) | 매도(2) | 순포지션(1-2) | 비고 |
|----|------|------|-------|-------|-----------|----|
| 신규 | 주식   | ELS  | 0     | 0     | 0         | 장외 |
| 누계 | 주식   | ELS  | 2,535 |       | 2,535     | 장외 |
| 합계 |      |      | 2,535 |       | 2,535     | 장외 |

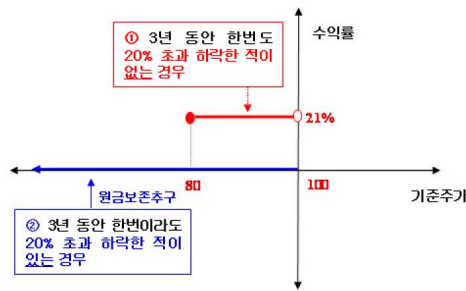
2. 파생상품 거래에 따른 만기 손익구조

- (1) 기초자산 : 현대중공업, S-Oil
- (2) 발행일 : 2008년 06월 25일
- (3) 만기일 : 2011년 06월 23일
- (4) 최초기준주가 : 2008년 06월 24일
- (5) 최종기준주가 : 2011년 06월 21일
- (6) 평가기간 : 최초기준주가 결정일 이후부터 최종기준주가 결정일까지
- (7) 추가연계증권 발행사 : 대우증권

[그림A] 조기상환 조건 충족



[그림B] 조기상환 조건을 충족하지 못하고 만기시



3. 시나리오법에 의한 손익변동

(단위: 백만원)

마이다스 New 2Star 파생상품투자신탁HVS0-3 **58**

4. 최대손실금액 (VaR: 99%, 10일)

(단위: 백만원)

마이다스 New 2Star 파생상품투자신탁HVS0-3 **112**

펀드명 : 마이다스 New 2Star 파생상품투자신탁HVS0-2

공시일: 2010-04-22

1. 계약금액

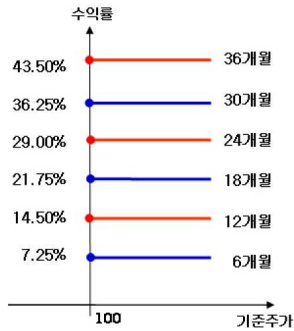
(단위: 백만원)

| 구분 | 거래대상 | 거래유형 | 매수(1) | 매도(2) | 순포지션(1-2) | 비고 |
|----|------|------|-------|-------|-----------|----|
| 신규 | 주식   | ELS  | 0     | 0     | 0         | 장외 |
| 누계 | 주식   | ELS  | 4,112 |       | 4,112     | 장외 |
| 합계 |      |      | 4,112 |       | 4,112     | 장외 |

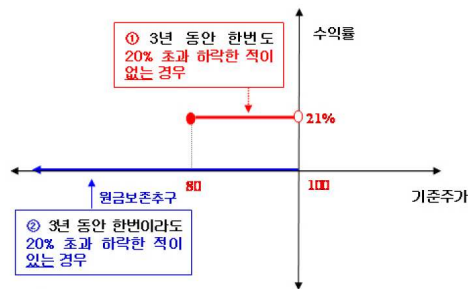
2. 파생상품 거래에 따른 만기 손익구조

- (1) 기초자산 : 현대중공업, S-Oil
- (2) 발행일 : 2008년 07월 01일
- (3) 만기일 : 2011년 06월 29일
- (4) 최초기준주가 : 2008년 06월 30일
- (5) 최종기준주가 : 2011년 06월 27일
- (6) 평가기간 : 최초기준주가 결정일 이후부터 최종기준주가 결정일까지
- (7) 추가연계증권 발행사 : 대우증권

[그림A] 조기상환 조건 충족



[그림B] 조기상환 조건을 충족하지 못하고 만기시



3. 시나리오법에 의한 손익변동

(단위: 백만원)

마이다스 New 2Star 파생상품투자신탁HVS0-2 109

4. 최대손실금액 (VaR: 99%, 10일)

(단위: 백만원)

마이다스 New 2Star 파생상품투자신탁HVS0-2 111

펀드명 : 마이다스 New 2Star 파생상품투자신탁HVS0-4

공시일: 2010-04-22

1. 계약금액

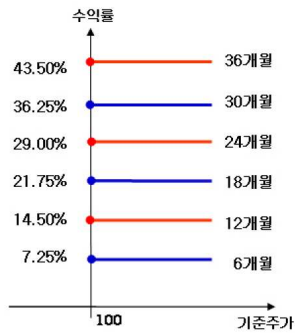
(단위: 백만원)

| 구분 | 거래대상 | 거래유형 | 매수(1) | 매도(2) | 순포지션(1-2) | 비고 |
|----|------|------|-------|-------|-----------|----|
| 신규 | 주식   | ELS  | 0     | 0     | 0         | 장외 |
| 누계 | 주식   | ELS  | 1,738 |       | 1,738     | 장외 |
| 합계 |      |      | 1,738 |       | 1,738     | 장외 |

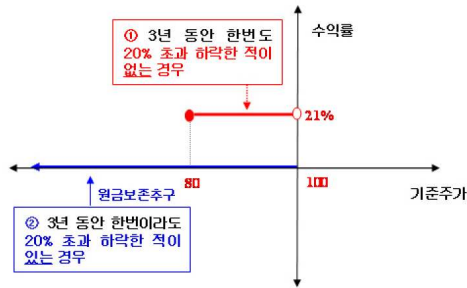
2. 파생상품 거래에 따른 만기 손익구조

- (1) 기초자산 : 현대중공업, S-Oil
- (2) 발행일 : 2008년 07월 14일
- (3) 만기일 : 2011년 07월 08일
- (4) 최초기준주가 : 2008년 07월 11일
- (5) 최종기준주가 : 2011년 07월 06일
- (6) 평가기간 : 최초기준주가 결정일 이후부터 최종기준주가 결정일까지
- (7) 추가연계증권 발행사 : 대우증권

[그림A] 조기상환 조건 충족



[그림B] 조기상환 조건을 충족하지 못하고 만기시



3. 시나리오법에 의한 손익변동

(단위: 백만원)

마이다스 New 2Star 파생상품투자신탁HVS0-4 → 61

4. 최대손실금액 (VaR: 99%, 10일)

(단위: 백만원)

마이다스 New 2Star 파생상품투자신탁HVS0-4 → 101

펀드명 : 마이다스 New 2Star 파생상품투자신탁HVS0-6

공시일: 2010-04-22

1. 계약금액

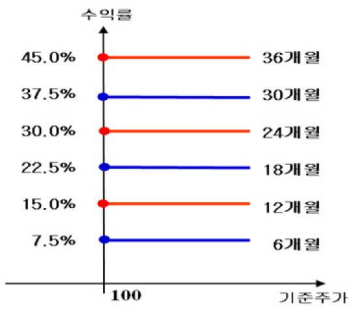
(단위: 백만원)

| 구분 | 거래대상 | 거래유형 | 매수(1) | 매도(2) | 순포지션(1-2) | 비고 |
|----|------|------|-------|-------|-----------|----|
| 신규 | 주식   | ELS  | 0     | 0     | 0         | 장외 |
| 누계 | 주식   | ELS  | 2,564 |       | 2,564     | 장외 |
| 합계 |      |      | 2,564 |       | 2,564     | 장외 |

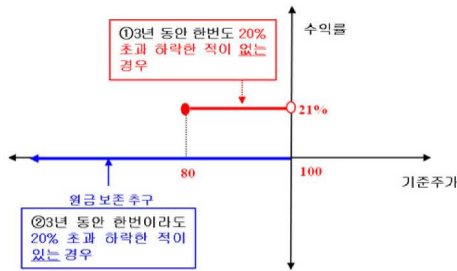
2. 파생상품 거래에 따른 만기 손익구조

- (1) 기초자산 : 현대중공업, S-01
- (2) 발행일 : 2008년 08월 01일
- (3) 만기일 : 2011년 07월 29일
- (4) 최초기준주가 : 2008년 07월 31일
- (5) 최종기준주가 : 2011년 07월 27일
- (6) 평가기간 : 최초기준주가 결정일 이후부터 최종기준주가 결정일까지
- (7) 추가연계증권 발행사 : 대우증권

[그림A] 조기상환 조건 충족시



[그림B] 조기상환 조건을 충족하지 못하고 만기시



3. 시나리오법에 의한 손익변동

(단위: 백만원)

마이다스 New 2Star 파생상품투자신탁HVS0-6 72

4. 최대손실금액 (VaR: 99%, 10일)

(단위: 백만원)

마이다스 New 2Star 파생상품투자신탁HVS0-6 73

펀드명 : 마이다스 New 2Star 파생상품투자신탁HCHY-2

공시일: 2010-04-22

1. 계약금액

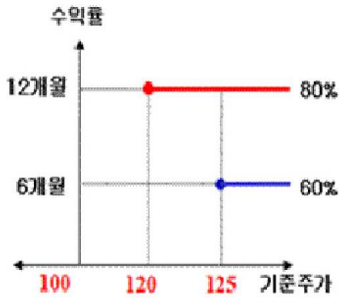
(단위: 백만원)

| 구분 | 거래대상 | 거래유형 | 매수(1) | 매도(2) | 순포지션(1-2) | 비고 |
|----|------|------|-------|-------|-----------|----|
| 신규 | 주식   | ELS  | 0     | 0     | 0         | 장외 |
| 누계 | 주식   | ELS  | 243   |       | 243       | 장외 |
| 합계 |      |      | 243   |       | 243       | 장외 |

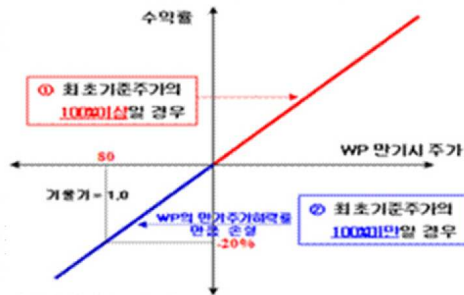
2. 파생상품 거래에 따른 만기 손익구조

- (1) 기초자산 : 하이닉스, 현대차
- (2) 발행일 : 2008년 09월 23일
- (3) 만기일 : 2011년 09월 21일
- (4) 최초기준주가 : 2008년 09월 22일
- (5) 최종기준주가 : 2011년 09월 19일
- (6) 평가기간 : 최초기준주가 결정일 이후부터 최종기준주가 결정일까지
- (7) 추가연계증권 발행사 : 굿모닝신한증권

[그림A] 조기상환 조건 충족시



[그림B] 조기상환 조건을 충족하지 못하고 만기시



3. 시나리오법에 의한 손익변동

(단위: 백만원)

마이다스 New 2Star 파생상품투자신탁HCHY-2 24

4. 최대손실금액 (VaR: 99%, 10일)

(단위: 백만원)

마이다스 New 2Star 파생상품투자신탁HCHY-2 39

펀드명 : 마이다스New2Star 증권투자신탁 R-1호 [ELS파]

공시일: 2010-04-22

1. 계약금액

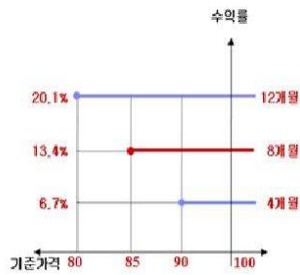
(단위: 백만원)

| 구분 | 거래대상 | 거래유형 | 매수(1) | 매도(2) | 순포지션(1-2) | 비고 |
|----|------|------|-------|-------|-----------|----|
| 신규 | 주식   | ELS  | 0     | 0     | 0         | 장외 |
| 누계 | 주식   | ELS  | 834   |       | 834       | 장외 |
| 합계 |      |      | 834   |       | 834       | 장외 |

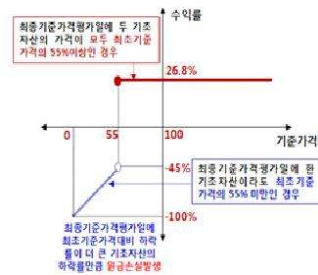
2. 파생상품 거래에 따른 만기 손익구조

- (1) 기초자산: 삼성중공업, 하이닉스
- (2) 발행일: 2009년 08월 18일
- (3) 만기일: 2010년 12월 17일
- (4) 최초기준주가: 2009년 08월 17일이전 3일의 각 기초자산의 증가의 산술평균
- (5) 최종기준주가: 2010년 12월 15일이전 3일의 각 기초자산의 증가의 산술평균
- (6) 평가기간: 최초기준주가 결정일 이후부터 최종기준주가 결정일까지
- (7) 추가연계증권 발행사: 대신증권

[그림A] 조기성환 조건 충족시



[그림B] 조기성환 조건을 충족하지 못하고 만기시



3. 시나리오법에 의한 손익변동

(단위: 백만원)

마이다스New2Star 증권투자신탁 R-1호 [ELS파] **73**

4. 최대손실금액 (VaR: 99%, 10일)

(단위: 백만원)

마이다스New2Star 증권투자신탁 R-1호 [ELS파] **41**

펀드명 : 마이다스New2Star 증권투자신탁 R-2호 [ELS파]

공시일: 2010-04-22

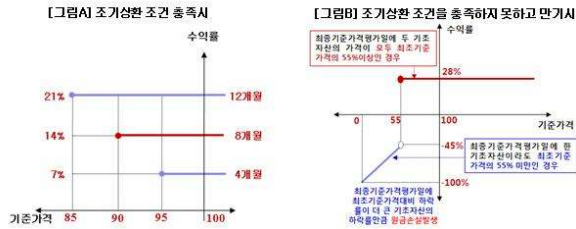
1. 계약금액

(단위: 백만원)

| 구분 | 거래대상 | 거래유형 | 매수(1) | 매도(2) | 순포지션(1-2) | 비고 |
|----|------|------|-------|-------|-----------|----|
| 신규 | 주식   | ELS  | 0     | 0     | 0         | 장외 |
| 누계 | 주식   | ELS  | 526   |       | 526       | 장외 |
| 합계 |      |      | 526   |       | 526       | 장외 |

2. 파생상품 거래에 따른 만기 손익구조

- (1) 기초자산 : 하이닉스, 대우증권
- (2) 발행일 : 2009년 09월 01일
- (3) 만기일 : 2010년 12월 29일
- (4) 최초기준주가 : 2009년 08월 31일 이전 3 일의 각 기초자산의 증가의 산술평균
- (5) 최종기준주가 : 2010년 12월 27일
- (6) 평가기간 : 최초기준주가 결정일 이후부터 최종기준주가 결정일까지
- (7) 추가연계증권 발행사 : NH투자증권



3. 시나리오법에 의한 손익변동

(단위: 백만원)

마이다스New2Star 증권투자신탁 R-2호 [ELS파] **32**

4. 최대손실금액 (VaR: 99%, 10일)

(단위: 백만원)

마이다스New2Star 증권투자신탁 R-2호 [ELS파] **39**

펀드명 : 마이다스 2Star 증권투자신탁SH-1(ELS-파생)

공시일: 2010-04-22

1. 계약금액

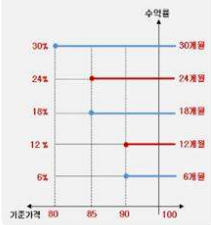
(단위: 백만원)

| 구분 | 거래대상 | 거래유형 | 매수(1) | 매도(2) | 순포지션(1-2) | 비고 |
|----|------|------|-------|-------|-----------|----|
| 신규 | 주식   | ELS  | 0     | 0     | 0         | 장외 |
| 누계 | 주식   | ELS  | 6,103 |       | 6,103     | 장외 |
| 합계 |      |      | 6,103 |       | 6,103     | 장외 |

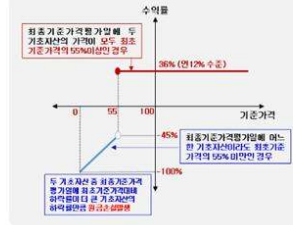
2. 파생상품 거래에 따른 만기 손익구조

- (1) 기초자산 : HangSeng China Enterprises Index, 신한지주
- (2) 발행일 : 2009년 12월 02일
- (3) 만기일 : 2012년 11월 26일
- (4) 최초기준주가 : 2009년 12월 01일이전 3 일의 각 기초자산의 증가의 산술평균
- (5) 최종기준주가 : 2012년 11월 22일이전 3 일의 각 기초자산의 증가의 산술평균
- (6) 평가기간 : 최초기준주가 결정일 이후부터 최종기준주가 결정일까지
- (7) 추가연계증권 발행사 : 신한금융투자

[그림A] 조기상환 조건 충족시



[그림B] 조기상환 조건을 충족하지 못하고 만기시



3. 시나리오법에 의한 손익변동

(단위: 백만원)

마이다스 2Star 증권투자신탁SH-1(ELS-파생) **418**

4. 최대손실금액 (VaR: 99%, 10일)

(단위: 백만원)

마이다스 2Star 증권투자신탁SH-1(ELS-파생) **399**



펀드명 : 마이다스 2Star 증권투자신탁SH-2(ELS-파생)

공시일: 2010-04-22

1. 계약금액

(단위: 백만원)

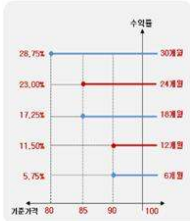
| 구분 | 거래대상 | 거래유형 | 매수(1) | 매도(2) | 순포지션(1-2) | 비고 |
|----|------|------|-------|-------|-----------|----|
| 신규 | 주식   | ELS  | 0     | 0     | 0         | 장외 |
| 누계 | 주식   | ELS  | 2,964 |       | 2,964     | 장외 |
| 합계 |      |      | 2,964 |       | 2,964     | 장외 |

2. 파생상품 거래에 따른 만기 손익구조

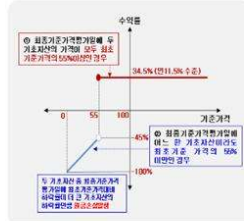
2. 파생상품거래에 따른 만기시점의 손익구조

- (1) 기초자산: HangSeng China Enterprises Index, 신한지주
- (2) 발행일: 2009년 12월 24일
- (3) 만기일: 2012년 12월 17일
- (4) 최초기준주가: 2009년 12월 22일이전 3 일의 각 기초자산의 증가의 산술평균
- (5) 최종기준주가: 2012년 12월 13일이전 3 일의 각 기초자산의 증가의 산술평균
- (6) 평가기간: 최초기준주가 결정일 이후부터 최종기준주가 결정일까지
- (7) 추가연계증권 발행사: 신한금융투자

[그림A] 조기상환 조건 충족시



[그림B] 조기상환 조건을 충족하지 못하고 만기시



3. 시나리오법에 의한 손익변동

(단위: 백만원)

마이다스 2Star 증권투자신탁SH-2(ELS-파생) 154

4. 최대손실금액 (VaR: 99%, 10일)

(단위: 백만원)

마이다스 2Star 증권투자신탁SH-2(ELS-파생) 177

펀드명 : 마이다스 2Star 증권투자신탁SH-3(ELS-파생)

공시일: 2010-04-22

1. 계약금액

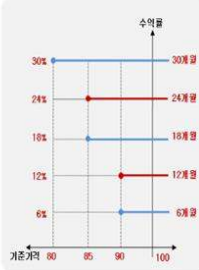
(단위: 백만원)

| 구분 | 거래대상 | 거래유형 | 매수(1) | 매도(2) | 순포지션(1-2) | 비고 |
|----|------|------|-------|-------|-----------|----|
| 신규 | 주식   | ELS  | 0     | 0     | 0         | 장외 |
| 누계 | 주식   | ELS  | 9,866 |       | 9,866     | 장외 |
| 합계 |      |      | 9,866 |       | 9,866     | 장외 |

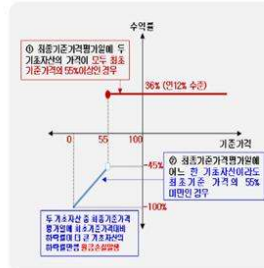
2. 파생상품 거래에 따른 만기 손익구조

- (1) 기초자산 : HangSeng China Enterprises Index, 신한지주
- (2) 발행일 : 2010년 01월 13일
- (3) 만기일 : 2013년 01월 08일
- (4) 최초기준주가 : 2010년 01월 12일이전 3 일의 각 기초자산의 증가의 산술평균
- (5) 최종기준주가 : 2013년 01월 04일이전 3 일의 각 기초자산의 증가의 산술평균
- (6) 평가기간 : 최초기준주가 결정일 이후부터 최종기준주가 결정일까지
- (7) 추가연계증권 발행사 : 신한금융투자

[그림A] 조기상환 조건 충족시



[그림B] 조기상환 조건을 충족하지 못하고 만기시



3. 시나리오법에 의한 손익변동

(단위: 백만원)

마이다스 2Star 증권투자신탁SH-3(ELS-파생) **629**

4. 최대손실금액 (VaR: 99%, 10일)

(단위: 백만원)

마이다스 2Star 증권투자신탁SH-3(ELS-파생) **785**

펀드명 : 마이다스2Index증권투자신탁KH-1(ELS-파생)

공시일: 2010-04-22

1. 계약금액

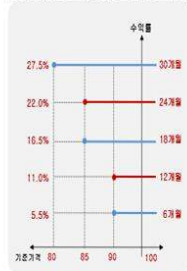
(단위: 백만원)

| 구분 | 거래대상 | 거래유형 | 매수(1)  | 매도(2) | 순포지션(1-2) | 비고 |
|----|------|------|--------|-------|-----------|----|
| 신규 | 주식   | ELS  | 0      | 0     | 0         | 장외 |
| 누계 | 주식   | ELS  | 15,350 |       | 15,350    | 장외 |
| 합계 |      |      | 15,350 |       | 15,350    | 장외 |

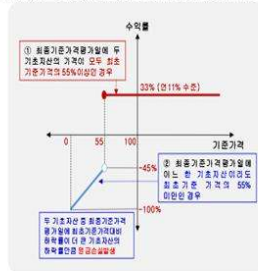
2. 파생상품 거래에 따른 만기 손익구조

- (1) 기초자산 : HangSeng China Enterprises Index, KOSPI200 Index
- (2) 발행일 : 2010년 01월 25일
- (3) 만기일 : 2013년 01월 21일
- (4) 최초기준주가 : 2010년 01월 22일
- (5) 최종기준주가 : 2013년 01월 17일
- (6) 평가기간 : 최초기준주가 결정일 이후부터 최종기준주가 결정일까지
- (7) 추가연계증권 발행사 : 신한금융투자

[그림A] 조기상환 조건 충족시



[그림B] 조기상환 조건을 충족하지 못하고 만기시



3. 시나리오법에 의한 손익변동

(단위: 백만원)

마이다스2Index증권투자신탁KH-1(ELS-파생) **738**

4. 최대손실금액 (VaR: 99%, 10일)

(단위: 백만원)

마이다스2Index증권투자신탁KH-1(ELS-파생) **405**

펀드명 : 마이다스 2Star 증권투자신탁SH-4(ELS-파생)

공시일: 2010-04-22

1. 계약금액

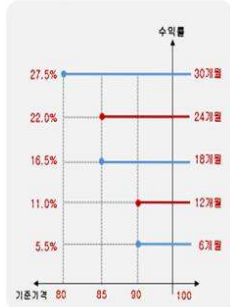
(단위: 백만원)

| 구분 | 거래대상 | 거래유형 | 매수(1)  | 매도(2) | 순포지션(1-2) | 비고 |
|----|------|------|--------|-------|-----------|----|
| 신규 | 주식   | ELS  | 0      | 0     | 0         | 장외 |
| 누계 | 주식   | ELS  | 15,840 |       | 15,840    | 장외 |
| 합계 |      |      | 15,840 |       | 15,840    | 장외 |

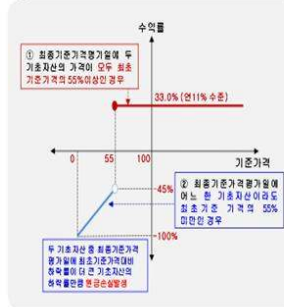
2. 파생상품 거래에 따른 만기 손익구조

- (1) 기초자산 : HangSeng China Enterprises Index, 신한지주
- (2) 발행일 : 2010년 02월 03일
- (3) 만기일 : 2013년 01월 28일
- (4) 최초기준주가 : 2010년 02월 02일 이전 3 일의 각 기초자산의 증가의 산술평균
- (5) 최종기준주가 : 2013년 01월 24일 이전 3 일의 각 기초자산의 증가의 산술평균
- (6) 평가기간 : 최초기준주가 결정일 이후부터 최종기준주가 결정일까지
- (7) 추가연계증권 발행사 : 신한금융투자

[그림A] 조기상환 조건 충족시



[그림B] 조기상환 조건을 충족하지 못하고 만기시



3. 시나리오법에 의한 손익변동

(단위: 백만원)

마이다스 2Star 증권투자신탁SH-4(ELS-파생) **649**

4. 최대손실금액 (VaR: 99%, 10일)

(단위: 백만원)

마이다스 2Star 증권투자신탁SH-4(ELS-파생) **1,025**

펀드명 : 마이다스 2Star 증권투자신탁W-1(ELS-파생)

공시일: 2010-04-22

1. 계약금액

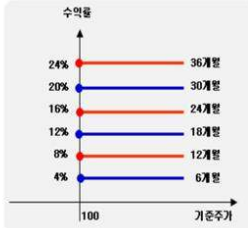
(단위: 백만원)

| 구분 | 거래대상 | 거래유형 | 매수(1) | 매도(2) | 순포지션(1-2) | 비고 |
|----|------|------|-------|-------|-----------|----|
| 신규 | 주식   | ELS  | 0     | 0     | 0         | 장외 |
| 누계 | 주식   | ELS  | 3,174 |       | 3,174     | 장외 |
| 합계 |      |      | 3,174 |       | 3,174     | 장외 |

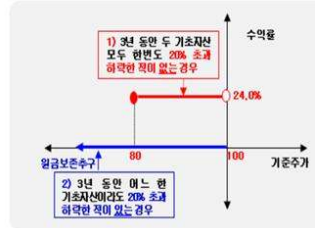
2. 파생상품 거래에 따른 만기 손익구조

- (1) 기초자산: KOSPI200 Index, KT
- (2) 발행일: 2010년 03월 23일
- (3) 만기일: 2013년 03월 21일
- (4) 최초기준주가: 2010년 03월 22일
- (5) 최종기준주가: 2013년 03월 19일
- (6) 평가기간: 최초기준주가 결정일 이후부터 최종기준주가 결정일까지
- (7) 추가연계증권 발행사: 신한금융투자

[그림A] 조기(만기) 상환 조건 충족시



[그림B] 조기(만기) 상환 조건을 충족하지 못하고 만기시



3. 시나리오법에 의한 손익변동

(단위: 백만원)

마이다스 2Star 증권투자신탁W-1(ELS-파생) **72**

4. 최대손실금액 (VaR: 99%, 10일)

(단위: 백만원)

마이다스 2Star 증권투자신탁W-1(ELS-파생) **108**

펀드명 : 마이다스 2Star 증권투자신탁W-2(ELS-파생)

공시일: 2010-04-22

1. 계약금액

(단위: 백만원)

| 구분 | 거래대상 | 거래유형 | 매수(1) | 매도(2) | 순포지션(1-2) | 비고 |
|----|------|------|-------|-------|-----------|----|
| 신규 | 주식   | ELS  | 0     | 0     | 0         | 장외 |
| 누계 | 주식   | ELS  | 1,878 |       | 1,878     | 장외 |
| 합계 |      |      | 1,878 |       | 1,878     | 장외 |

2. 파생상품 거래에 따른 만기 손익구조

- (1) 기초자산: SK에너지, SK텔레콤
- (2) 발행일: 2010년 03월 23일
- (3) 만기일: 2013년 03월 21일
- (4) 최초기준주가: 2010년 03월 22일
- (5) 최종기준주가: 2013년 03월 19일
- (6) 평가기간: 최초기준주가 결정일 이후부터 최종기준주가 결정일까지
- (7) 추가연계증권 발행사: 신한금융투자



3. 시나리오법에 의한 손익변동

(단위: 백만원)

마이다스 2Star 증권투자신탁W-2(ELS-파생) 54

4. 최대손실금액 (VaR: 99%, 10일)

(단위: 백만원)

마이다스 2Star 증권투자신탁W-2(ELS-파생) 120

펀드명 : 마이다스 2Star 증권투자신탁W-3(ELS-파생)

공시일: 2010-04-22

1. 계약금액

(단위: 백만원)

| 구분 | 거래대상 | 거래유형 | 매수(1) | 매도(2) | 순포지션(1-2) | 비고 |
|----|------|------|-------|-------|-----------|----|
| 신규 | 주식   | ELS  | 0     | 0     | 0         | 장외 |
| 누계 | 주식   | ELS  | 7,552 |       | 7,552     | 장외 |
| 합계 |      |      | 7,552 |       | 7,552     | 장외 |

2. 파생상품 거래에 따른 만기 손익구조

- (1) 기초자산 : LG전자, SK텔레콤
- (2) 발행일 : 2010년 04월 20일
- (3) 만기일 : 2013년 04월 18일
- (4) 최초기준주가 : 2010년 04월 19일
- (5) 최종기준주가 : 2013년 04월 16일
- (6) 평가기간 : 최초기준주가 결정일 이후부터 최종기준주가 결정일까지
- (7) 추가연계증권 발행사 : 대신증권



3. 시나리오법에 의한 손익변동

(단위: 백만원)

마이다스 2Star 증권투자신탁W-3(ELS-파생) 208

4. 최대손실금액 (VaR: 99%, 10일)

(단위: 백만원)

마이다스 2Star 증권투자신탁W-3(ELS-파생) 320