

펀드명 : 마이다스 New 2Index 파생상품투자신탁KN-7

공시일: 2010-02-12

1. 계약금액

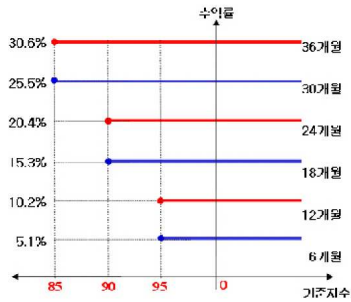
(단위: 백만원)

구분	거래대상	거래유형	매수(1)	매도(2)	순포지션(1-2)	비고
신규	주식	ELS	0	0	0	장외
누계	주식	ELS	9,346		9,346	장외
합계			9,346		9,346	장외

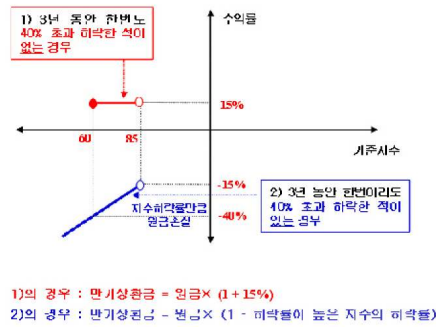
2. 파생상품 거래에 따른 만기 손익구조

- (1) 기초자산 : Nikkei225 Index, KOSPI200 Index
- (2) 발행일 : 2007년 05월 16일
- (3) 만기일 : 2010년 05월 13일
- (4) 최초기준주가 : 2007년 05월 14일
- (5) 최종기준주가 : 2010년 05월 11일
- (6) 평가기간 : 최초기준주가 결정일 이후부터 최종기준주가 결정일까지
- (7) 주가연계증권 발행사 : 대우증권

조기상환 조건 충족 시



조기상환 조건의 충족하지 못하고 만기에 이르러 경우



3. 시나리오법에 의한 손익변동

(단위: 백만원)

마이다스 New 2Index 파생상품투자신탁KN-7 **420**

4. 최대손실금액 (VaR: 99%, 10일)

(단위: 백만원)

마이다스 New 2Index 파생상품투자신탁KN-7 **421**

펀드명 : 마이다스 New 2Index 파생상품투자신탁KN-8

공시일: 2010-02-12

1. 계약금액

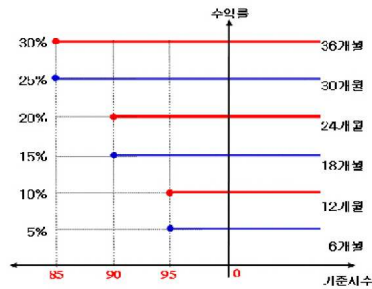
(단위: 백만원)

구분	거래대상	거래유형	매수(1)	매도(2)	순포지션(1-2)	비고
신규	주식	ELS	0	0	0	장외
누계	주식	ELS	11,499		11,499	장외
합계			11,499		11,499	장외

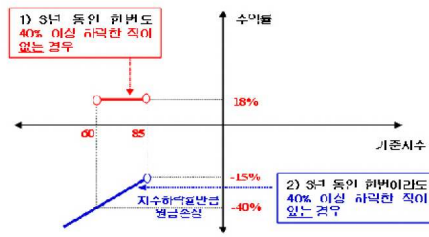
2. 파생상품 거래에 따른 만기 손익구조

- (1) 기초자산 : KOSPI200 Index, Nikkei225 Index
- (2) 발행일 : 2007년 05월 08일
- (3) 만기일 : 2010년 05월 04일
- (4) 최초기준주가 : 2007년 05월 07일
- (5) 최종기준주가 : 2010년 04월 30일
- (6) 평가기간 : 최초기준주가 결정일 이후부터 최종기준주가 결정일까지
- (7) 추가연계증권 발행사 : 우리투자증권

주기상환 조건 충족 시



소기상환 조건을 충족하지 못하고 만기에 이른 경우



- 1)의 경우 : 만기상환금 - 원금 × (1 + 18%)
 2)의 경우 : 만기상환금 - 원금 × (1 - 하락률이 높은 지수의 하락률)

3. 시나리오법에 의한 손익변동

(단위: 백만원)

마이다스 New 2Index 파생상품투자신탁KN-8 **517**

4. 최대손실금액 (VaR: 99%, 10일)

(단위: 백만원)

마이다스 New 2Index 파생상품투자신탁KN-8 **517**

펀드명 : 마이더스 New 2Star 파생상품투자신탁 NS-2

공시일: 2010-02-12

1. 계약금액

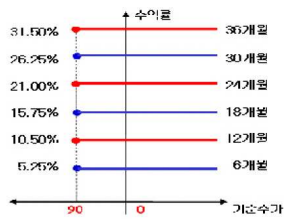
(단위: 백만원)

구분	거래대상	거래유형	매수(1)	매도(2)	순포지션(1-2)	비고
신규	주식	ELS	0	0	0	장외
누계	주식	ELS	1,142		1,142	장외
합계			1,142		1,142	장외

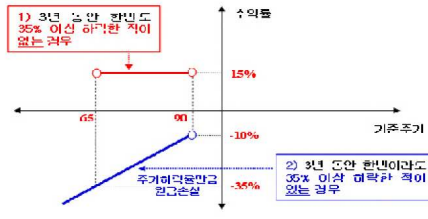
2. 파생상품 거래에 따른 만기 손익구조

- (1) 기초자산 : 삼성전자, Nikkei225 Index
- (2) 발행일 : 2007년 06월 04일
- (3) 만기일 : 2010년 05월 28일
- (4) 최초기준주가 : 2007년 05월 31일
- (5) 최종기준주가 : 2010년 05월 26일
- (6) 평가기간 : 최초기준주가 결정일 이후부터 최종기준주가 결정일까지
- (7) 추가연계증권 발행사 : 우리투자증권

조기상환 조건 충족 시



추가상환 주건을 충족하지 못하고 만기에 이른 경우



- 1)의 경우 : 만기상환금 - 원금 × (1 + 15%)
- 2)의 경우 : 만기상환금 - 원금 × (1 - 하락률이 높은 기초자산의 하락률)

3. 시나리오법에 의한 손익변동

(단위: 백만원)

마이더스 New 2Star 파생상품투자신탁 NS-2 **51**

4. 최대손실금액 (VaR: 99%, 10일)

(단위: 백만원)

마이더스 New 2Star 파생상품투자신탁 NS-2 **51**

펀드명 : 마이다스 New 2Star 파생상품투자신탁 NS-1

공시일: 2010-02-12

1. 계약금액

(단위: 백만원)

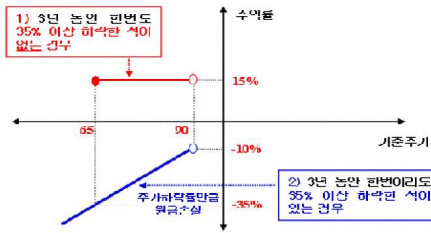
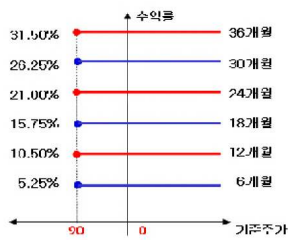
구분	거래대상	거래유형	매수(1)	매도(2)	순포지션(1-2)	비고
신규	주식	ELS	0	0	0	장외
누계	주식	ELS	7,746		7,746	장외
합계			7,746		7,746	장외

2. 파생상품 거래에 따른 만기 손익구조

- (1) 기초자산 : 삼성전자, Nikkei225 Index
- (2) 발행일 : 2007년 05월 21일
- (3) 만기일 : 2010년 05월 17일
- (4) 최초기준주가 : 2007년 05월 18일
- (5) 최종기준주가 : 2010년 05월 13일
- (6) 평가기간 : 최초기준주가 결정일 이후부터 최종기준주가 결정일까지
- (7) 추가연계증권 발행사 : 우리투자증권

조기상환 조건 충족 시

조기상환 조건의 충족하지 못하고 만기에 이르 경우



1)의 경우 : 만기상환금 = 원금 × (1 - 15%)

2)의 경우 : 만기상환금 = 원금 × (1 - 하락률이 높은 기초자산의 하락률)

3. 시나리오법에 의한 손익변동

(단위: 백만원)

마이다스 New 2Star 파생상품투자신탁 NS-1 **355**

4. 최대손실금액 (VaR: 99%, 10일)

(단위: 백만원)

마이다스 New 2Star 파생상품투자신탁 NS-1 **356**

펀드명 : 마이더스 New 2Star 파생상품투자신탁 NH-1

공시일: 2010-02-12

1. 계약금액

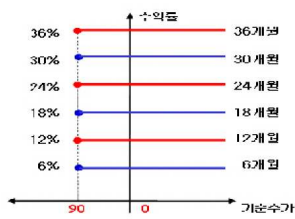
(단위: 백만원)

구분	거래대상	거래유형	매수(1)	매도(2)	순포지션(1-2)	비고
신규	주식	ELS	0	0	0	장외
누계	주식	ELS	17,137		17,137	장외
합계			17,137		17,137	장외

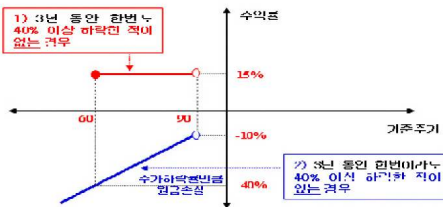
2. 파생상품 거래에 따른 만기 손익구조

- (1) 기초자산 : Nikkei225 Index, 한국전력
- (2) 발행일 : 2007년 06월 18일
- (3) 만기일 : 2010년 06월 14일
- (4) 최초기준주가 : 2007년 06월 15일
- (5) 최종기준주가 : 2010년 06월 10일
- (6) 평가기간 : 최초기준주가 결정일 이후부터 최종기준주가 결정일까지
- (7) 추가연계증권 발행사 : 우리투자증권

조기상환 조건 충족 시



조기상환 조건은 충족하지 못하고 만기에 이근 경우



- 1)의 경우 : 만기상환금 = 원금 × (1 + 15%)
- 2)의 경우 : 만기상환금 = 원금 × (1 - 하락률이 높은 기초자산의 하락률)

3. 시나리오법에 의한 손익변동

(단위: 백만원)

마이더스 New 2Star 파생상품투자신탁 NH-1 **756**

4. 최대손실금액 (VaR: 99%, 10일)

(단위: 백만원)

마이더스 New 2Star 파생상품투자신탁 NH-1 **759**

펀드명 : 마이다스 New 2Star 파생상품투자신탁 NH-2

공시일: 2010-02-12

1. 계약금액

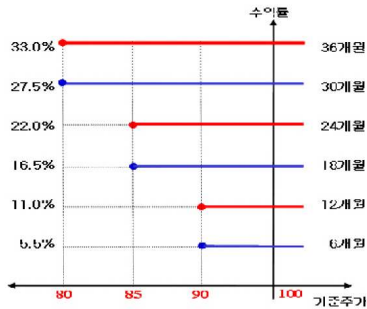
(단위: 백만원)

구분	거래대상	거래유형	매수(1)	매도(2)	순포지션(1-2)	비고
신규	주식	ELS	0	0	0	장외
누계	주식	ELS	2,679		2,679	장외
합계			2,679		2,679	장외

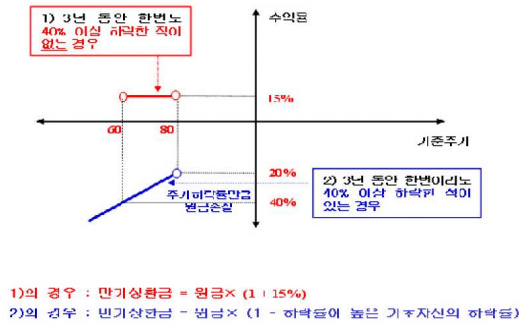
2. 파생상품 거래에 따른 만기 손익구조

- (1) 기초자산 : 한국전력, Nikkei225 Index
- (2) 발행일 : 2007년 07월 06일
- (3) 만기일 : 2010년 07월 05일
- (4) 최초기준주가 : 2007년 07월 04일
- (5) 최종기준주가 : 2010년 07월 01일
- (6) 평가기간 : 최초기준주가 결정일 이후부터 최종기준주가 결정일까지
- (7) 추가연계증권 발행사 : 우리투자증권

조기상환 조기 종료 시



조기상환 조건을 충족하지 못하고 만기에 이른 경우



3. 시나리오법에 의한 손익변동

(단위: 백만원)

마이다스 New 2Star 파생상품투자신탁 NH-2 **119**

4. 최대손실금액 (VaR: 99%, 10일)

(단위: 백만원)

마이다스 New 2Star 파생상품투자신탁 NH-2 **132**

펀드명 : 마이다스 New 2Star 파생상품투자신탁 NH-3

공시일: 2010-02-12

1. 계약금액

(단위: 백만원)

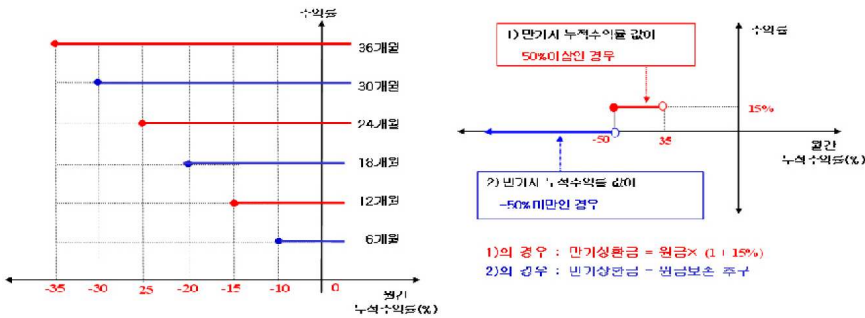
구분	거래대상	거래유형	매수(1)	매도(2)	순포지션(1-2)	비고
신규	주식	ELS	0	0	0	장외
누계	주식	ELS	3,996		3,996	장외
합계			3,996		3,996	장외

2. 파생상품 거래에 따른 만기 손익구조

- (1) 기초자산 : 한국전력, Nikkei225 Index
- (2) 발행일 : 2007년 07월 06일
- (3) 만기일 : 2010년 07월 05일
- (4) 최초기준주가 : 2007년 07월 04일
- (5) 최종기준주가 : 2010년 07월 01일
- (6) 평가기간 : 최초기준주가 결정일 이후부터 최종기준주가 결정일까지
- (7) 추가연계증권 발행사 : 대우증권

주 시장환 수준 충족 시

조기상환 조건을 충족하지 못하고 만기에 이른 경우



* 상관주액수익률(%)은 두 기초자산의 배율 직진률 내비 상관수익률을 평가하며, 두 수익률 중 배율 낮은 수익률 [Worst 수익률]의 주액수익률을 의미함.

3. 시나리오법에 의한 손익변동

(단위: 백만원)

마이다스 New 2Star 파생상품투자신탁 NH-3 **0**

4. 최대손실금액 (VaR: 99%, 10일)

(단위: 백만원)

마이다스 New 2Star 파생상품투자신탁 NH-3 **0**

펀드명 : 마이더스 New 2Star파생상품투자신탁POSH-1

공시일: 2010-02-12

1. 계약금액

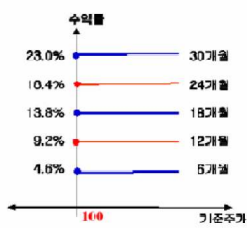
(단위: 백만원)

구분	거래대상	거래유형	매수(1)	매도(2)	순포지션(1-2)	비고
신규	주식	ELS	0	0	0	장외
누계	주식	ELS	22,393		22,393	장외
합계			22,393		22,393	장외

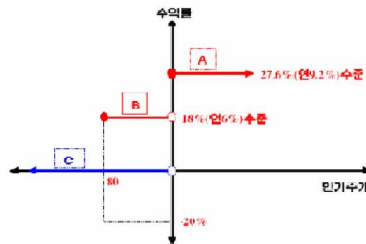
2. 파생상품 거래에 따른 만기 손익구조

- (1) 기초자산 : 신한저주, POSCO
- (2) 발행일 : 2007년 07월 04일
- (3) 만기일 : 2010년 06월 29일
- (4) 최초기준주가 : 2007년 07월 03일 이전 3 일의 각 기초자산의 종가의 산술평균
- (5) 최종기준주가 : 2010년 06월 25일
- (6) 평가기간 : 최초기준주가 결정일 이후부터 최종기준주가 결정일까지
- (7) 주가연계증권 발행사 : 굿모닝신한증권

조기성환 조건 충족 시



조기성환 조건을 충족하지 못하고 만기에 이른 경우



- A** 평가상환 평가일에 두 기초자산 모두 최초기준주가의 100%이하인 경우
- B** 투자기간 중 평가 포함하여 최초기준주대비 20%초과 하락한 적이 없는 경우
- C** 투자기간 중 평가 포함하여 최초기준주대비 20%초과 하락한 적이 있는 경우

3. 시나리오법에 의한 손익변동

(단위: 백만원)

마이더스 New 2Star파생상품투자신탁POSH-1 **593**

4. 최대손실금액 (VaR: 99%, 10일)

(단위: 백만원)

마이더스 New 2Star파생상품투자신탁POSH-1 **1,282**

펀드명 : 마이다스 New 2Star파생상품투자신탁KEHC-1

공시일: 2010-02-12

1. 계약금액

(단위: 백만원)

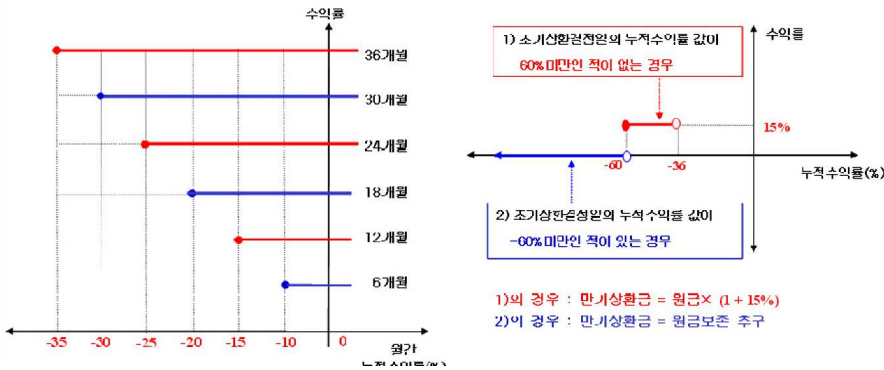
구분	거래대상	거래유형	매수(1)	매도(2)	순포지션(1-2)	비고
신규	주식	ELS	0	0	0	장외
누계	주식	ELS	3,557		3,557	장외
합계			3,557		3,557	장외

2. 파생상품 거래에 따른 만기 손익구조

- (1) 기초자산 : 현대차, 한국전력
- (2) 발행일 : 2007년 07월 13일
- (3) 만기일 : 2010년 07월 14일
- (4) 최초기준주가 : 2007년 07월 12일
- (5) 최종기준주가 : 2010년 07월 12일
- (6) 평가기간 : 최초기준주가 결정일 이후부터 최종기준주가 결정일까지
- (7) 주기연계증권 발행사 : 한국투자증권

조기상환 조건 충족 시

조기상환 조건을 충족하지 못하고 만기에 이른 경우



3. 시나리오법에 의한 손익변동

(단위: 백만원)

마이다스 New 2Star파생상품투자신탁KEHC-1 **0**

4. 최대손실금액 (VaR: 99%, 10일)

(단위: 백만원)

마이다스 New 2Star파생상품투자신탁KEHC-1 **0**

펀드명 : 마이더스 New 2Star파생상품투자신탁KEWF-1

공시일: 2010-02-12

1. 계약금액

(단위: 백만원)

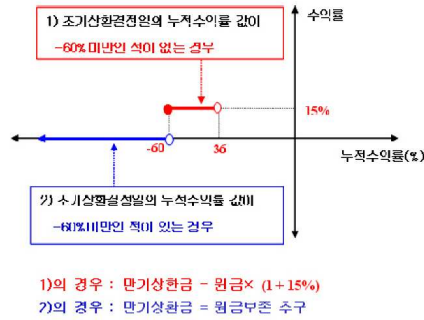
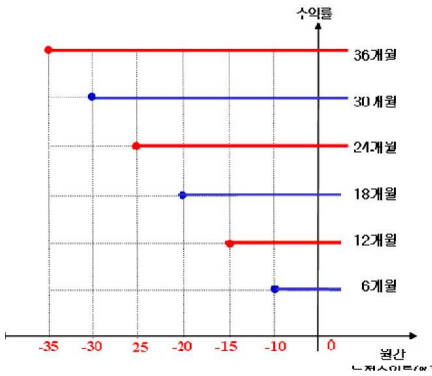
구분	거래대상	거래유형	매수(1)	매도(2)	순포지션(1-2)	비고
신규	주식	ELS	0	0	0	장외
누계	주식	ELS	2,419		2,419	장외
합계			2,419		2,419	장외

2. 파생상품 거래에 따른 만기 손익구조

- (1) 기초자산 : 우리금융, 한국전력
- (2) 발행일 : 2007년 07월 13일
- (3) 만기일 : 2010년 07월 09일
- (4) 최초기준주가 : 2007년 07월 12일
- (5) 최종기준주가 : 2010년 07월 07일
- (6) 평가기간 : 최초기준주가 결정일 이후부터 최종기준주가 결정일까지
- (7) 추가연계증권 발행사 : 한국투자증권

조기상환 조건 충족 시

조기상환 조건을 충족하지 못하고 만기에 이른 경우



3. 시나리오법에 의한 손익변동

(단위: 백만원)

마이더스 New 2Star파생상품투자신탁KEWF- **185**

4. 최대손실금액 (VaR: 99%, 10일)

(단위: 백만원)

마이더스 New 2Star파생상품투자신탁KEWF- **334**

펀드명 : 마이다스 New 2Star파생상품투자신탁POSH-2

공시일: 2010-02-12

1. 계약금액

(단위: 백만원)

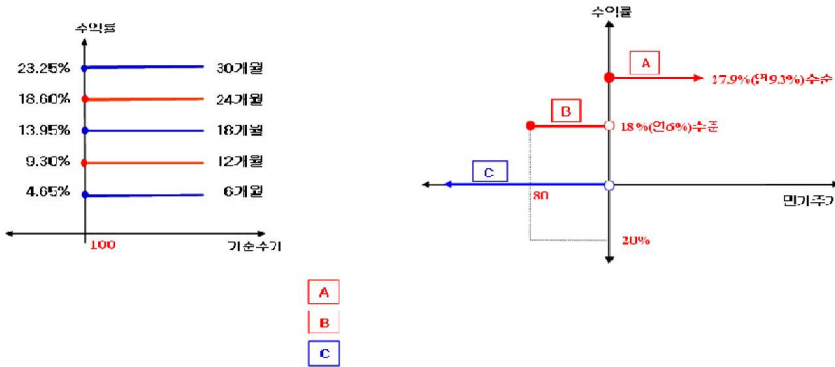
구분	거래대상	거래유형	매수(1)	매도(2)	순포지션(1-2)	비고
신규	주식	ELS	0	0	0	장외
누계	주식	ELS	11,843		11,843	장외
합계			11,843		11,843	장외

2. 파생상품 거래에 따른 만기 손익구조

- (1) 기초자산 : POSCO, 신한지주
- (2) 발행일 : 2007년 07월 20일
- (3) 만기일 : 2010년 07월 14일
- (4) 최초기준주가 : 2007년 07월 19일
- (5) 최종기준주가 : 2010년 07월 12일
- (6) 평가기간 : 최초기준주가 결정일 이후부터 최종기준주가 결정일까지
- (7) 추가연계증권 발행사 : 굿모닝신한증권

❑ 소기상환 소건 충족 시

❑ 추가상환 조건을 충족하지 못하고 만기에 이른 경우



3. 시나리오법에 의한 손익변동

(단위: 백만원)

마이다스 New 2Star파생상품투자신탁POSH-2 **137**

4. 최대손실금액 (VaR: 99%, 10일)

(단위: 백만원)

마이다스 New 2Star파생상품투자신탁POSH-2 **302**

펀드명 : 마이다스 New 2Star파생상품투자신탁SEKE-3

공시일: 2010-02-12

1. 계약금액

(단위: 백만원)

구분	거래대상	거래유형	매수(1)	매도(2)	순포지션(1-2)	비고
신규	주식	ELS	0	0	0	장외
누계	주식	ELS	3,398		3,398	장외
합계			3,398		3,398	장외

2. 파생상품 거래에 따른 만기 손익구조

- (1) 기초자산 : 삼성전자, 한국전력
- (2) 발행일 : 2007년 08월 02일
- (3) 만기일 : 2010년 07월 29일
- (4) 최초기준주가 : 2007년 07월 31일
- (5) 최종기준주가 : 2010년 07월 27일
- (6) 평가기간 : 최초기준주가 결정일 이후부터 최종기준주가 결정일까지
- (7) 주가연계증권 발행사 : 대우증권

조기상환 조건 충족 시

조기상환 조건을 충족하지 못하고 만기에 이른 경우



* 발간 누락수익률(%)은 두 기초자산의 최대 낙폭을 대내 발간 누락수익률로 평가하며, 두 수익률 중 최대 낮은 수익률(Max 수익률)의 누락수익률로 의미함.

3. 시나리오법에 의한 손익변동

(단위: 백만원)

마이다스 New 2Star파생상품투자신탁SEKE-3 **0**

4. 최대손실금액 (VaR: 99%, 10일)

(단위: 백만원)

마이다스 New 2Star파생상품투자신탁SEKE-3 **0**

펀드명 : 마이더스 New 2Star 파생상품투자신탁 NH-4

공시일: 2010-02-12

1. 계약금액

(단위: 백만원)

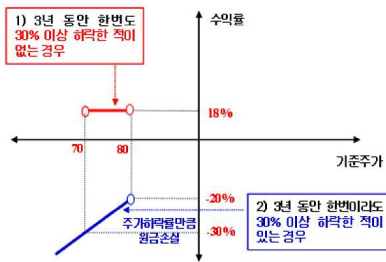
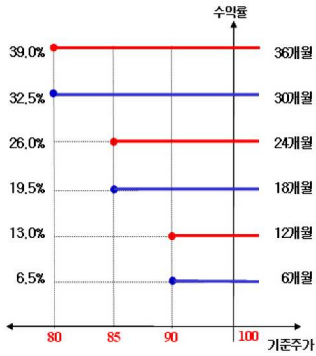
구분	거래대상	거래유형	매수(1)	매도(2)	순포지션(1-2)	비고
신규	주식	ELS	0	10	-10	장외
누계	주식	ELS	25,894		25,894	장외
합계			25,894		25,894	장외

2. 파생상품 거래에 따른 만기 손익구조

- (1) 기초자산 : Nikkei225 Index, 한국전력
- (2) 발행일 : 2007년 08월 20일
- (3) 만기일 : 2010년 08월 16일
- (4) 최초기준주가 : 2007년 08월 17일
- (5) 최종기준주가 : 2010년 08월 12일
- (6) 평가기간 : 최초기준주가 결정일 이후부터 최종기준주가 결정일까지
- (7) 추가연계증권 발행사 : 우리투자증권

조기상환 조건 충족 시

조기상환 조건을 충족하지 못하고 만기에 이른 경우



3. 시나리오법에 의한 손익변동

(단위: 백만원)

마이더스 New 2Star 파생상품투자신탁 NH-4 **2,267**

4. 최대손실금액 (VaR: 99%, 10일)

(단위: 백만원)

마이더스 New 2Star 파생상품투자신탁 NH-4 **3,491**

펀드명 : 마이다스 New 2Star 파생상품투자신탁 NH-5

공시일: 2010-02-12

1. 계약금액

(단위: 백만원)

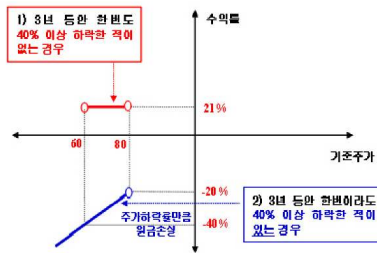
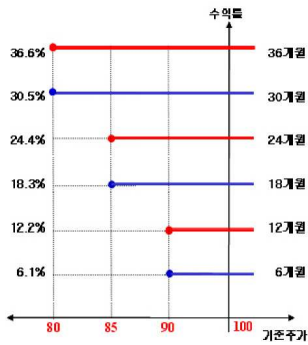
구분	거래대상	거래유형	매수(1)	매도(2)	순포지션(1-2)	비고
신규	주식	ELS	0	0	0	장외
누계	주식	ELS	5,045		5,045	장외
합계			5,045		5,045	장외

2. 파생상품 거래에 따른 만기 손익구조

- (1) 기초자산 : Nikkei225 Index, 한국전력
- (2) 발행일 : 2007년 08월 29일
- (3) 만기일 : 2010년 08월 26일
- (4) 최초기준주가 : 2007년 08월 27일
- (5) 최종기준주가 : 2010년 08월 24일
- (6) 평가기간 : 최초기준주가 결정일 이후부터 최종기준주가 결정일까지
- (7) 추가연계증권 발행사 : 우리투자증권

조기상환 조건 충족 시

조기상환 조건을 충족하지 못하고 만기에 이른 경우



3. 시나리오법에 의한 손익변동

(단위: 백만원)

마이다스 New 2Star 파생상품투자신탁 NH-5 **320**

4. 최대손실금액 (VaR: 99%, 10일)

(단위: 백만원)

마이다스 New 2Star 파생상품투자신탁 NH-5 **430**

펀드명 : 마이더스 New 2Star 파생상품투자신탁KE-1

공시일: 2010-02-12

1. 계약금액

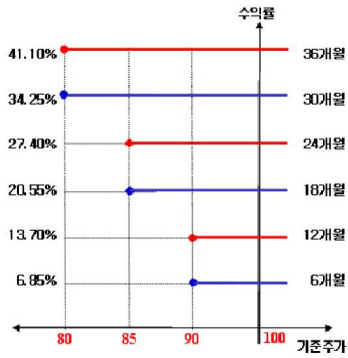
(단위: 백만원)

구분	거래대상	거래유형	매수(1)	매도(2)	순포지션(1-2)	비고
신규	주식	ELS	0	0	0	장외
누계	주식	ELS	8,523		8,523	장외
합계			8,523		8,523	장외

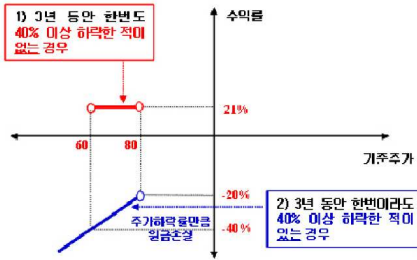
2. 파생상품 거래에 따른 만기 손익구조

- (1) 기초자산 : 한국전력, KOSPI200 Index
- (2) 발행일 : 2007년 09월 14일
- (3) 만기일 : 2010년 09월 10일
- (4) 최초기준주가 : 2007년 09월 12일
- (5) 최종기준주가 : 2010년 09월 08일
- (6) 평가기간 : 최초기준주가 결정일 이후부터 최종기준주가 결정일까지
- (7) 추가연계증권 발행사 : 우리투자증권

조기상환 조건 충족 시



조기상환 조건을 충족하지 못하고 만기에 이른 경우



3. 시나리오법에 의한 손익변동

(단위: 백만원)

마이더스 New 2Star 파생상품투자신탁KE-1 **740**

4. 최대손실금액 (VaR: 99%, 10일)

(단위: 백만원)

마이더스 New 2Star 파생상품투자신탁KE-1 **570**

펀드명 : 마이다스 New 2Star파생상품투자신탁KIKE-1

공시일: 2010-02-12

1. 계약금액

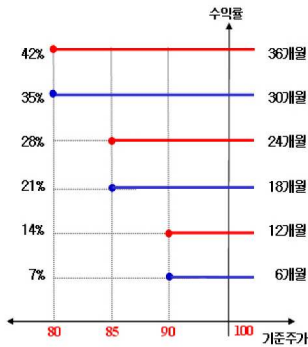
(단위: 백만원)

구분	거래대상	거래유형	매수(1)	매도(2)	순포지션(1-2)	비고
신규	주식	ELS	0	0	0	장외
누계	주식	ELS	33,986		33,986	장외
합계			33,986		33,986	장외

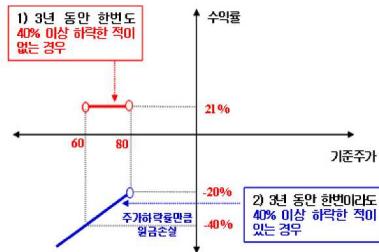
2. 파생상품 거래에 따른 만기 손익구조

- (1) 기초자산 : KOSPI200 Index, 한국전력
- (2) 발행일 : 2007년 09월 19일
- (3) 만기일 : 2010년 09월 13일
- (4) 최초기준주가 : 2007년 09월 18일 이전 3일의 각 기초자산의 종가의 산술평균
- (5) 최종기준주가 : 2010년 09월 09일 이전 3일의 각 기초자산의 종가의 산술평균
- (6) 평가기간 : 최초기준주가 결정일 이후부터 최종기준주가 결정일까지
- (7) 추가연계증권 발행사 : 우리투자증권

조기상환 조건 충족 시



조기상환 조건을 충족하지 못하고 만기에 이른 경우



3. 시나리오법에 의한 손익변동

(단위: 백만원)

마이다스 New 2Star파생상품투자신탁KIKE-1 **4,679**

4. 최대손실금액 (VaR: 99%, 10일)

(단위: 백만원)

마이다스 New 2Star파생상품투자신탁KIKE-1 **3,021**

펀드명 : 마이더스 New 2Star 파생상품투자신탁 NS-4

공시일: 2010-02-12

1. 계약금액

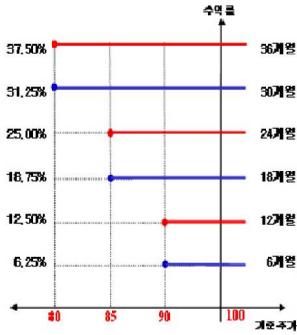
(단위: 백만원)

구분	거래대상	거래유형	매수(1)	매도(2)	순포지션(1-2)	비고
신규	주식	ELS	0	0	0	장외
누계	주식	ELS	35,316		35,316	장외
합계			35,316		35,316	장외

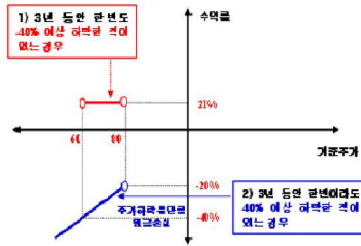
2. 파생상품 거래에 따른 만기 손익구조

- (1) 기초자산 : Nikkei225 Index, 삼성전자
- (2) 발행일 : 2007년 10월 17일
- (3) 만기일 : 2010년 10월 11일
- (4) 최종기준주가 : 2007년 10월 16일 이전 3일의 각 기초자산의 종가의 산술평균
- (5) 최종기준주가 : 2010년 10월 07일 이전 3일의 각 기초자산의 종가의 산술평균
- (6) 평가기간 : 최종기준주가 결정일 이후부터 최종기준주가 결정일까지
- (7) 주가연계증권 발행사 : 우리투자증권

조기상환 조건 충족 시



조기상환 조건을 충족하지 못하고 만기에 이른 경우



3. 시나리오법에 의한 손익변동

(단위: 백만원)

마이더스 New 2Star 파생상품투자신탁 NS-4 **1,991**

4. 최대손실금액 (VaR: 99%, 10일)

(단위: 백만원)

마이더스 New 2Star 파생상품투자신탁 NS-4 **3,076**

펀드명 : 마이다스 New 2Index 파생상품투자신탁KN-9

공시일: 2010-02-12

1. 계약금액

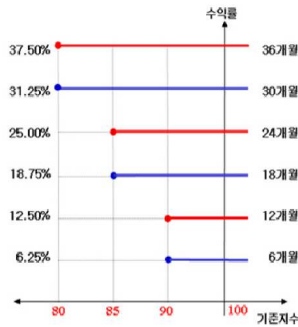
(단위: 백만원)

구분	거래대상	거래유형	매수(1)	매도(2)	순포지션(1-2)	비고
신규	주식	ELS	0	0	0	장외
누계	주식	ELS	15,646		15,646	장외
합계			15,646		15,646	장외

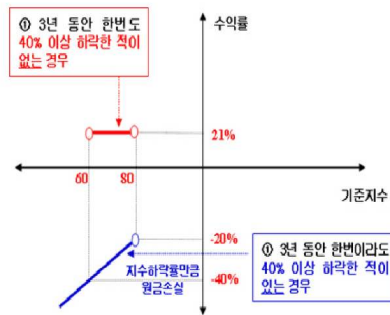
2. 파생상품 거래에 따른 만기 손익구조

- (1) 기초자산 : Nikkei225 Index, KOSPI200 Index
- (2) 발행일 : 2007년 10월 22일
- (3) 만기일 : 2010년 10월 18일
- (4) 최초기준주가 : 2007년 10월 19일
- (5) 최종기준주가 : 2010년 10월 14일
- (6) 평가기간 : 최초기준주가 결정일 이후부터 최종기준주가 결정일까지
- (7) 추가연계증권 발행사 : 우리투자증권

[그림A] 조기상환 조건 충족시



[그림B] 조기상환 조건을 충족하지 못하고 만기시



3. 시나리오법에 의한 손익변동

(단위: 백만원)

마이다스 New 2Index 파생상품투자신탁KN-9 **980**

4. 최대손실금액 (VaR: 99%, 10일)

(단위: 백만원)

마이다스 New 2Index 파생상품투자신탁KN-9 **1,165**

펀드명 : 마이다스 New 2Star파생상품투자신탁SEST-4

공시일: 2010-02-12

1. 계약금액

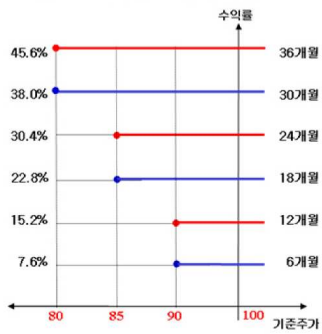
(단위: 백만원)

구분	거래대상	거래유형	매수(1)	매도(2)	순포지션(1-2)	비고
신규	주식	ELS	0	0	0	장외
누계	주식	ELS	2,090		2,090	장외
합계			2,090		2,090	장외

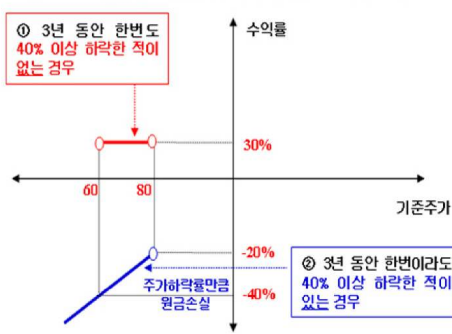
2. 파생상품 거래에 따른 만기 손익구조

- (1) 기초자산 : SK텔레콤, 삼성전자
- (2) 발행일 : 2007년 11월 26일
- (3) 만기일 : 2010년 11월 19일
- (4) 최초기준주가 : 2007년 11월 22일
- (5) 최종기준주가 : 2010년 11월 17일
- (6) 평가기간 : 최초기준주가 결정일 이후부터 최종기준주가 결정일까지
- (7) 추가연계증권 발행사 : 대우증권

[그림A] 조기상환 조건 충족시



[그림B] 조기상환 조건을 충족하지 못하고 만기시



3. 시나리오법에 의한 손익변동

(단위: 백만원)

마이다스 New 2Star파생상품투자신탁SEST-4 **451**

4. 최대손실금액 (VaR: 99%, 10일)

(단위: 백만원)

마이다스 New 2Star파생상품투자신탁SEST-4 **757**

펀드명 : 마이다스 New 주가지수연계 파생상품 제5호

공시일: 2010-02-12

1. 계약금액

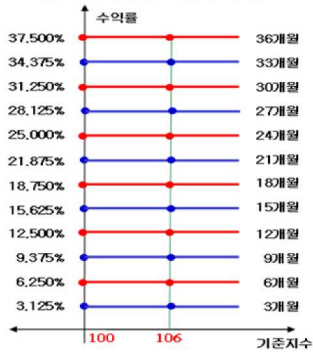
(단위: 백만원)

구분	거래대상	거래유형	매수(1)	매도(2)	순포지션(1-2)	비고
신규	주식	ELS	0	0	0	장외
누계	주식	ELS	6,433		6,433	장외
합계			6,433		6,433	장외

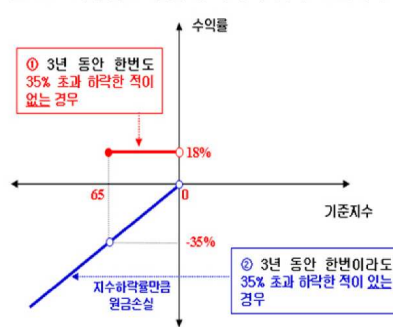
2. 파생상품 거래에 따른 만기 손익구조

- (1) 기초자산 : KOSPI200 Index
- (2) 발행일 : 2007년 12월 03일
- (3) 만기일 : 2010년 11월 29일
- (4) 최초기준주가 : 2007년 11월 30일
- (5) 최종기준주가 : 2010년 11월 25일
- (6) 평가기간 : 최초기준주가 결정일 이후부터 최종기준주가 결정일까지
- (7) 주가연계증권 발행사 : 우리투자증권

[그림A] 조기상환 조건 충족시



[그림B] 조기상환 조건을 충족하지 못하고 만기시



3. 시나리오법에 의한 손익변동

(단위: 백만원)

마이다스 New 주가지수연계 파생상품 제5호 **862**

4. 최대손실금액 (VaR: 99%, 10일)

(단위: 백만원)

마이다스 New 주가지수연계 파생상품 제5호 **942**

펀드명 : 마이더스 New 2Index파생상품투자신탁KN-11

공시일: 2010-02-12

1. 계약금액

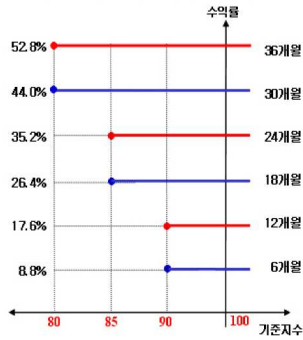
(단위: 백만원)

구분	거래대상	거래유형	매수(1)	매도(2)	순포지션(1-2)	비고
신규	주식	ELS	0	0	0	장외
누계	주식	ELS	1,874		1,874	장외
합계			1,874		1,874	장외

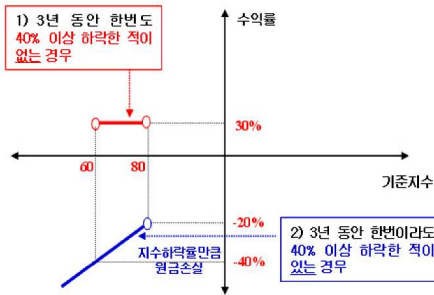
2. 파생상품 거래에 따른 만기 손익구조

- (1) 기초자산 : Nikkei225 Index, KOSPI200 Index
- (2) 발행일 : 2007년 12월 14일
- (3) 만기일 : 2010년 12월 10일
- (4) 최초기준주가 : 2007년 12월 12일
- (5) 최종기준주가 : 2010년 12월 08일
- (6) 평가기간 : 최초기준주가 결정일 이후부터 최종기준주가 결정일까지
- (7) 추가연계증권 발행사 : 미래에셋증권

[그림A] 조기상환 조건 충족시



[그림B] 조기상환 조건을 충족하지 못하고 만기시



3. 시나리오법에 의한 손익변동

(단위: 백만원)

마이더스 New 2Index파생상품투자신탁KN-11 **185**

4. 최대손실금액 (VaR: 99%, 10일)

(단위: 백만원)

마이더스 New 2Index파생상품투자신탁KN-11 **263**

펀드명 : 마이더스 New 2Star파생상품투자신탁 IKE-2

공시일: 2010-02-12

1. 계약금액

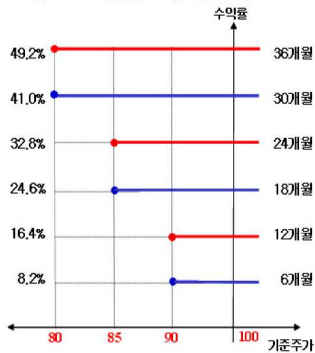
(단위: 백만원)

구분	거래대상	거래유형	매수(1)	매도(2)	순포지션(1-2)	비고
신규	주식	ELS	0	0	0	장외
누계	주식	ELS	4,722		4,722	장외
합계			4,722		4,722	장외

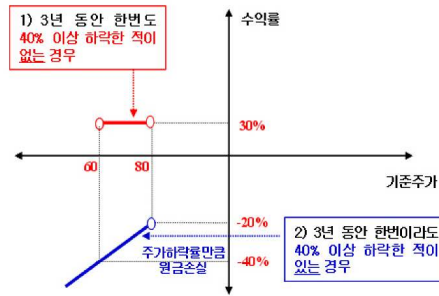
2. 파생상품 거래에 따른 만기 손익구조

- (1) 기초자산 : 한국전력, KOSPI200 Index
- (2) 발행일 : 2007년 12월 14일
- (3) 만기일 : 2010년 12월 13일
- (4) 최초기준주가 : 2007년 12월 12일
- (5) 최종기준주가 : 2010년 12월 08일
- (6) 평가기간 : 최초기준주가 결정일 이후부터 최종기준주가 결정일까지
- (7) 추가연계증권 발행사 : 대우증권

[그림A] 조기상환 조건 충족시



[그림B] 조기상환 조건을 충족하지 못하고 만기시



3. 시나리오법에 의한 손익변동

(단위: 백만원)

마이더스 New 2Star파생상품투자신탁 IKE-2 **770**

4. 최대손실금액 (VaR: 99%, 10일)

(단위: 백만원)

마이더스 New 2Star파생상품투자신탁 IKE-2 **734**

펀드명 : 마이다스 New 2Star 파생상품투자신탁KSO-1

공시일: 2010-02-12

1. 계약금액

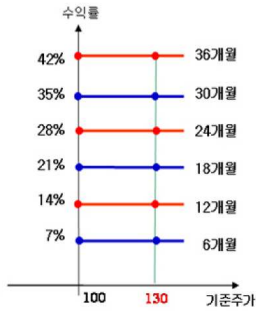
(단위: 백만원)

구분	거래대상	거래유형	매수(1)	매도(2)	순포지션(1-2)	비고
신규	주식	ELS	0	0	0	장외
누계	주식	ELS	255		255	장외
합계			255		255	장외

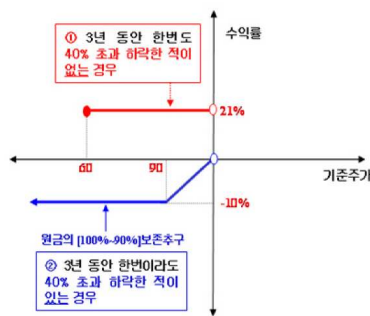
2. 파생상품 거래에 따른 만기 손익구조

- (1) 기초자산 : KOSPI200 Index, S-Oil
- (2) 발행일 : 2008년 02월 11일
- (3) 만기일 : 2011년 02월 07일
- (4) 최초기준주가 : 2008년 02월 05일
- (5) 최종기준주가 : 2011년 01월 28일
- (6) 평가기간 : 최초기준주가 결정일 이후부터 최종기준주가 결정일까지
- (7) 추가연계증권 발행사 : 대우증권

[그림A] 조기상환 조건 충족시



[그림B] 조기상환 조건을 충족하지 못하고 만기시



3. 시나리오법에 의한 손익변동

(단위: 백만원)

마이다스 New 2Star 파생상품투자신탁KSO-1 **8**

4. 최대손실금액 (VaR: 99%, 10일)

(단위: 백만원)

마이다스 New 2Star 파생상품투자신탁KSO-1 **19**

펀드명 : 마이다스 New 2Star파생상품투자신탁KSO-2

공시일: 2010-02-12

1. 계약금액

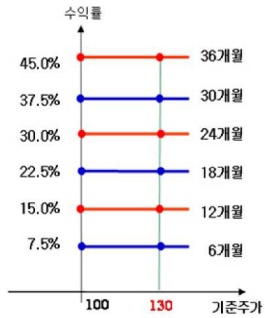
(단위: 백만원)

구분	거래대상	거래유형	매수(1)	매도(2)	순포지션(1-2)	비고
신규	주식	ELS	0	0	0	장외
누계	주식	ELS	940		940	장외
합계			940		940	장외

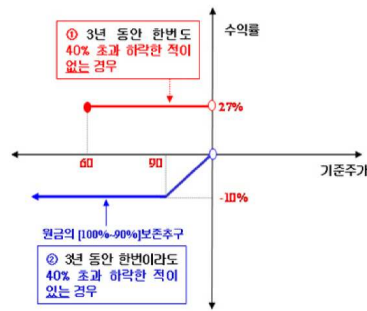
2. 파생상품 거래에 따른 만기 손익구조

- (1) 기초자산 : S-Oil, KOSPI200 Index
- (2) 발행일 : 2008년 02월 21일
- (3) 만기일 : 2011년 02월 21일
- (4) 최초기준주가 : 2008년 02월 20일
- (5) 최종기준주가 : 2011년 02월 16일
- (6) 평가기간 : 최초기준주가 결정일 이후부터 최종기준주가 결정일까지
- (7) 추가연계증권 발행사 : 대우증권

[그림A] 조기상환 조건 충족시



[그림B] 조기상환 조건을 충족하지 못하고 만기시



3. 시나리오법에 의한 손익변동

(단위: 백만원)

마이다스 New 2Star파생상품투자신탁KSO-2 **31**

4. 최대손실금액 (VaR: 99%, 10일)

(단위: 백만원)

마이다스 New 2Star파생상품투자신탁KSO-2 **112**

펀드명 : 마이다스 New 2Star파생상품투자신탁 KSE-1

공시일: 2010-02-12

1. 계약금액

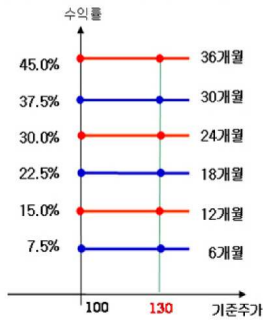
(단위: 백만원)

구분	거래대상	거래유형	매수(1)	매도(2)	순포지션(1-2)	비고
신규	주식	ELS	0	0	0	장외
누계	주식	ELS	8,548		8,548	장외
합계			8,548		8,548	장외

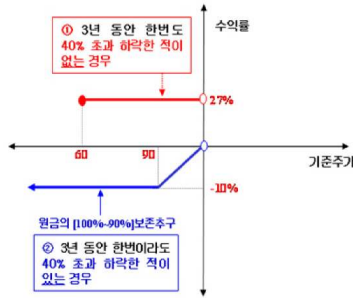
2. 파생상품 거래에 따른 만기 손익구조

- (1) 기초자산 : KOSPI200 Index, SK에너지
- (2) 발행일 : 2008년 02월 28일
- (3) 만기일 : 2011년 02월 24일
- (4) 최초기준주가 : 2008년 02월 27일이전 3 일의 각 기초자산의 종가의 산술평균
- (5) 최종기준주가 : 2011년 02월 22일이전 3 일의 각 기초자산의 종가의 산술평균
- (6) 평가기간 : 최초기준주가 결정일 이후부터 최종기준주가 결정일까지
- (7) 추가연계증권 발행사 : 대우증권

[그림A] 조기상환 조건 충족시



[그림B] 조기상환 조건을 충족하지 못하고 만기시



3. 시나리오법에 의한 손익변동

(단위: 백만원)

마이다스 New 2Star파생상품투자신탁 KSE-1 **397**

4. 최대손실금액 (VaR: 99%, 10일)

(단위: 백만원)

마이다스 New 2Star파생상품투자신탁 KSE-1 **1,008**

펀드명 : 마이다스 New 2Star파생상품투자신탁 KSO-3

공시일: 2010-02-12

1. 계약금액

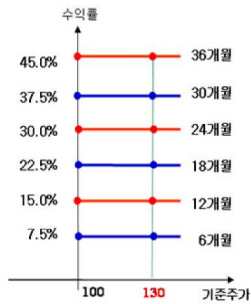
(단위: 백만원)

구분	거래대상	거래유형	매수(1)	매도(2)	순포지션(1-2)	비고
신규	주식	ELS	0	0	0	장외
누계	주식	ELS	1,088		1,088	장외
합계			1,088		1,088	장외

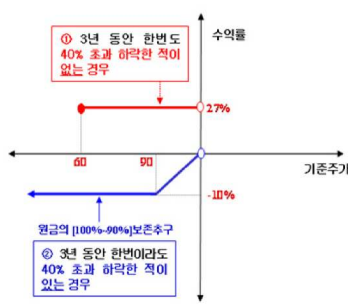
2. 파생상품 거래에 따른 만기 손익구조

- (1) 기초자산 : KOSPI200 Index, S-Oil
- (2) 발행일 : 2008년 03월 04일
- (3) 만기일 : 2011년 03월 02일
- (4) 최초기준주가 : 2008년 03월 03일
- (5) 최종기준주가 : 2011년 02월 25일
- (6) 평가기간 : 최초기준주가 결정일 이후부터 최종기준주가 결정일까지
- (7) 추가연계증권 발행사 : 대우증권

[그림A] 조기상환 조건 충족시



[그림B] 조기상환 조건을 충족하지 못하고 만기시



3. 시나리오법에 의한 손익변동

(단위: 백만원)

마이다스 New 2Star파생상품투자신탁 KSO-3 **34**

4. 최대손실금액 (VaR: 99%, 10일)

(단위: 백만원)

마이다스 New 2Star파생상품투자신탁 KSO-3 **73**

펀드명 : 마이다스 New 2Star파생상품투자신탁 KSO-5

공시일: 2010-02-12

1. 계약금액

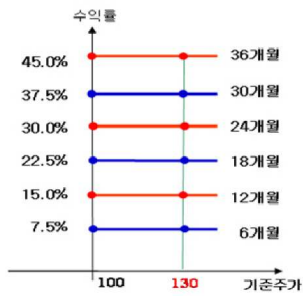
(단위: 백만원)

구분	거래대상	거래유형	매수(1)	매도(2)	순포지션(1-2)	비고
신규	주식	ELS	0	0	0	장외
누계	주식	ELS	672		672	장외
합계			672		672	장외

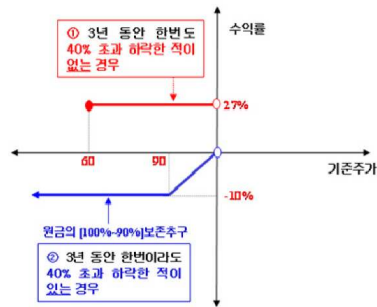
2. 파생상품 거래에 따른 만기 손익구조

- (1) 기초자산 : KOSPI200 Index, S-Oil
- (2) 발행일 : 2008년 04월 01일
- (3) 만기일 : 2011년 03월 30일
- (4) 최초기준주가 : 2008년 03월 31일
- (5) 최종기준주가 : 2011년 03월 28일
- (6) 평가기간 : 최초기준주가 결정일 이후부터 최종기준주가 결정일까지
- (7) 추가연계증권 발행사 : 대우증권

[그림A] 조기상환 조건 충족시



[그림B] 조기상환 조건을 충족하지 못하고 만기시



3. 시나리오법에 의한 손익변동

(단위: 백만원)

마이다스 New 2Star파생상품투자신탁 KSO-5 **34**

4. 최대손실금액 (VaR: 99%, 10일)

(단위: 백만원)

마이다스 New 2Star파생상품투자신탁 KSO-5 **81**

펀드명 : 마이다스 New2Star파생상품투자신탁 SEST-5

공시일: 2010-02-12

1. 계약금액

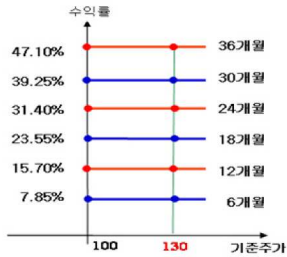
(단위: 백만원)

구분	거래대상	거래유형	매수(1)	매도(2)	순포지션(1-2)	비고
신규	주식	ELS	0	0	0	장외
누계	주식	ELS	1,313		1,313	장외
합계			1,313		1,313	장외

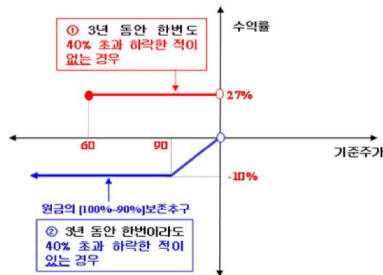
2. 파생상품 거래에 따른 만기 손익구조

- (1) 기초자산 : 삼성전자, SK텔레콤
- (2) 발행일 : 2008년 04월 15일
- (3) 만기일 : 2011년 04월 13일
- (4) 최초기준주가 : 2008년 04월 14일
- (5) 최종기준주가 : 2011년 04월 11일
- (6) 평가기간 : 최초기준주가 결정일 이후부터 최종기준주가 결정일까지
- (7) 추가연계증권 발행사 : 대우증권

[그림A] 조기상환 조건 충족시



[그림B] 조기상환 조건을 충족하지 못하고 만기시



3. 시나리오법에 의한 손익변동

(단위: 백만원)

마이다스 New2Star파생상품투자신탁 SEST-5 **144**

4. 최대손실금액 (VaR: 99%, 10일)

(단위: 백만원)

마이다스 New2Star파생상품투자신탁 SEST-5 **349**

펀드명 : 마이더스 New2Star파생상품투자신탁 POHV-1

공시일: 2010-02-12

1. 계약금액

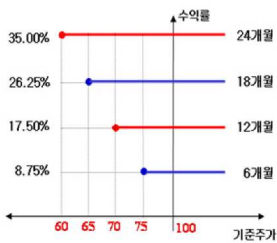
(단위: 백만원)

구분	거래대상	거래유형	매수(1)	매도(2)	순포지션(1-2)	비고
신규	주식	ELS	0	20	-20	장외
누계	주식	ELS	22,468		22,468	장외
합계			22,468		22,468	장외

2. 파생상품 거래에 따른 만기 손익구조

- (1) 기초자산 : POSCO, 현대중공업
- (2) 발행일 : 2008년 04월 17일
- (3) 만기일 : 2010년 04월 13일
- (4) 최초기준주가 : 2008년 04월 16일이전 3일의 각 기초자산의 종가의 산술평균
- (5) 최종기준주가 : 2010년 04월 09일이전 3일의 각 기초자산의 종가의 산술평균
- (6) 평가기간 : 최초기준주가 결정일 이후부터 최종기준주가 결정일까지
- (7) 추가연계증권 발행사 : 우리투자증권

[그림A] 조기상환 조건 충족시



[그림B] 조기상환 조건을 충족하지 못하고 만기시



3. 시나리오법에 의한 손익변동

(단위: 백만원)

마이더스 New2Star파생상품투자신탁 POHV-1 **4,445**

4. 최대손실금액 (VaR: 99%, 10일)

(단위: 백만원)

마이더스 New2Star파생상품투자신탁 POHV-1 **8,667**

펀드명 : 마이다스 차이나H주가지수연계 파생상품4호

공시일: 2010-02-12

1. 계약금액

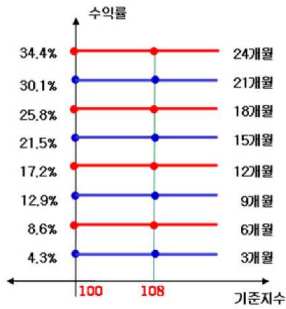
(단위: 백만원)

구분	거래대상	거래유형	매수(1)	매도(2)	순포지션(1-2)	비고
신규	주식	ELS	0	0	0	장외
누계	주식	ELS	6,753		6,753	장외
합계			6,753		6,753	장외

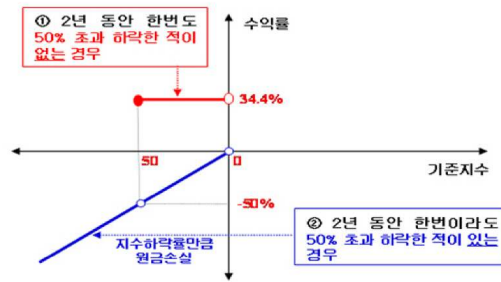
2. 파생상품 거래에 따른 만기 손익구조

- (1) 기초자산 : HangSeng China Enterprises Index
- (2) 발행일 : 2008년 04월 28일
- (3) 만기일 : 2010년 04월 23일
- (4) 최초기준주가 : 2008년 04월 25일
- (5) 최종기준주가 : 2010년 04월 21일
- (6) 평가기간 : 최초기준주가 결정일 이후부터 최종기준주가 결정일까지
- (7) 추가연계증권 발행사 : 우리투자증권

[그림A] 조기상환 조건 충족시



[그림B] 조기상환 조건을 충족하지 못하고 만기시



3. 시나리오법에 의한 손익변동

(단위: 백만원)

마이다스 차이나H주가지수연계 파생상품4호 **536**

4. 최대손실금액 (VaR: 99%, 10일)

(단위: 백만원)

마이다스 차이나H주가지수연계 파생상품4호 **646**

펀드명 : 마이다스 New2Star파생상품투자신탁 HVLS-1

공시일: 2010-02-12

1. 계약금액

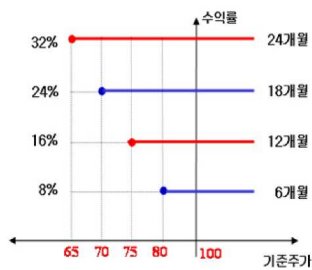
(단위: 백만원)

구분	거래대상	거래유형	매수(1)	매도(2)	순포지션(1-2)	비고
신규	주식	ELS	0	0	0	장외
누계	주식	ELS	23,653		23,653	장외
합계			23,653		23,653	장외

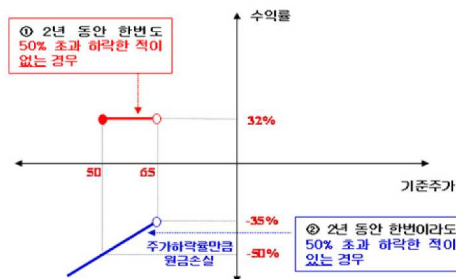
2. 파생상품 거래에 따른 만기 손익구조

- (1) 기초자산 : 롯데쇼핑, 현대중공업
- (2) 발행일 : 2008년 04월 30일
- (3) 만기일 : 2010년 04월 23일
- (4) 최초기준주가 : 2008년 04월 29일 이전 3 일의 각 기초자산의 종가의 산술평균
- (5) 최종기준주가 : 2010년 04월 21일 이전 3 일의 각 기초자산의 종가의 산술평균
- (6) 평가기간 : 최초기준주가 결정일 이후부터 최종기준주가 결정일까지
- (7) 추가연계증권 발행사 : 한국투자증권

[그림A] 조기상환 조건 충족시



[그림B] 조기상환 조건을 충족하지 못하고 만기시



3. 시나리오법에 의한 손익변동

(단위: 백만원)

마이다스 New2Star파생상품투자신탁 HVLS-1 **3,596**

4. 최대손실금액 (VaR: 99%, 10일)

(단위: 백만원)

마이다스 New2Star파생상품투자신탁 HVLS-1 **6,937**

펀드명 : 마이다스 New 주가지수연계파생상품 제21호

공시일: 2010-02-12

1. 계약금액

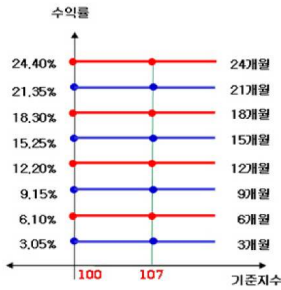
(단위: 백만원)

구분	거래대상	거래유형	매수(1)	매도(2)	순포지션(1-2)	비고
신규	주식	ELS	0	0	0	장외
누계	주식	ELS	6,527		6,527	장외
합계			6,527		6,527	장외

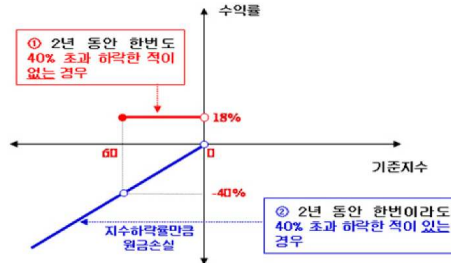
2. 파생상품 거래에 따른 만기 손익구조

- (1) 기초자산 : KOSPI200 Index
- (2) 발행일 : 2008년 04월 28일
- (3) 만기일 : 2010년 04월 23일
- (4) 최초기준주가 : 2008년 04월 25일
- (5) 최종기준주가 : 2010년 04월 21일
- (6) 평가기간 : 최초기준주가 결정일 이후부터 최종기준주가 결정일까지
- (7) 주가연계증권 발행사 : 대우증권

[그림A] 조기상환 조건 충족시



[그림B] 조기상환 조건을 충족하지 못하고 만기시



3. 시나리오법에 의한 손익변동

(단위: 백만원)

마이다스 New 주가지수연계파생상품 제21호 **588**

4. 최대손실금액 (VaR: 99%, 10일)

(단위: 백만원)

마이다스 New 주가지수연계파생상품 제21호 **817**

펀드명 : 마이다스 차이나H주가지수연계 파생상품5호

공시일: 2010-02-12

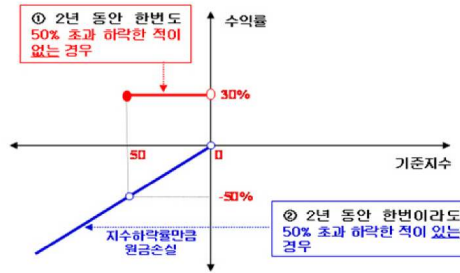
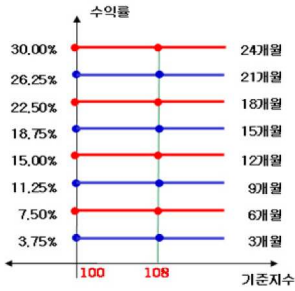
1. 계약금액

(단위: 백만원)

구분	거래대상	거래유형	매수(1)	매도(2)	순포지션(1-2)	비고
신규	주식	ELS	0	0	0	장외
누계	주식	ELS	2,911		2,911	장외
합계			2,911		2,911	장외

2. 파생상품 거래에 따른 만기 손익구조

- (1) 기초자산 : HangSeng China Enterprises Index
 - (2) 발행일 : 2008년 05월 06일
 - (3) 만기일 : 2010년 04월 30일
 - (4) 최초기준주가 : 2008년 05월 02일
 - (5) 최종기준주가 : 2010년 04월 28일
 - (6) 평가기간 : 최초기준주가 결정일 이후부터 최종기준주가 결정일까지
 - (7) 추가연계증권 발행사 : 대신증권
- [그림A] 조기상환 조건 충족시 [그림B] 조기상환 조건을 충족하지 못하고 만기시



3. 시나리오법에 의한 손익변동

(단위: 백만원)

마이다스 차이나H주가지수연계 파생상품5호 212

4. 최대손실금액 (VaR: 99%, 10일)

(단위: 백만원)

마이다스 차이나H주가지수연계 파생상품5호 242

펀드명 : 마이다스 New 주가지수연계파생상품 제22호

공시일: 2010-02-12

1. 계약금액

(단위: 백만원)

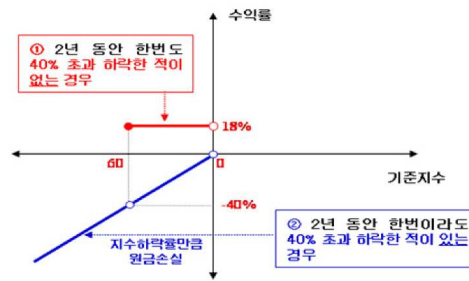
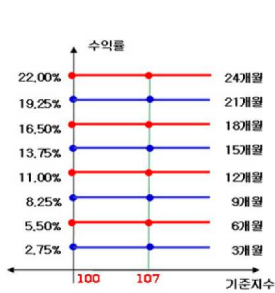
구분	거래대상	거래유형	매수(1)	매도(2)	순포지션(1-2)	비고
신규	주식	ELS	0	0	0	장외
누계	주식	ELS	3,876		3,876	장외
합계			3,876		3,876	장외

2. 파생상품 거래에 따른 만기 손익구조

- (1) 기초자산 : KOSPI200 Index
- (2) 발행일 : 2008년 05월 06일
- (3) 만기일 : 2010년 04월 30일
- (4) 최초기준주가 : 2008년 05월 02일
- (5) 최종기준주가 : 2010년 04월 28일
- (6) 평가기간 : 최초기준주가 결정일 이후부터 최종기준주가 결정일까지
- (7) 주가연계증권 발행사 : 대우증권

[그림A] 조기상환 조건 충족시

[그림B] 조기상환 조건을 충족하지 못하고 만기시



3. 시나리오법에 의한 손익변동

(단위: 백만원)

마이다스 New 주가지수연계파생상품 제22호	326
--------------------------	------------

4. 최대손실금액 (VaR: 99%, 10일)

(단위: 백만원)

마이다스 New 주가지수연계파생상품 제22호	388
--------------------------	------------

펀드명 : 마이다스 차이나H주가지수연계 파생상품6호

공시일: 2010-02-12

1. 계약금액

(단위: 백만원)

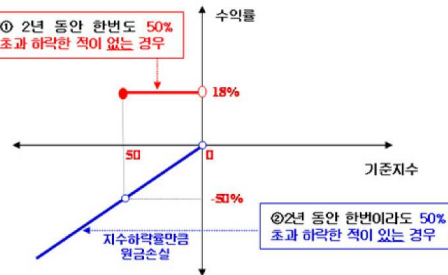
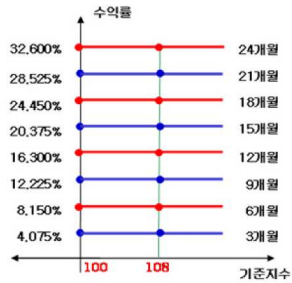
구분	거래대상	거래유형	매수(1)	매도(2)	순포지션(1-2)	비고
신규	주식	ELS	0	0	0	장외
누계	주식	ELS	5,087		5,087	장외
합계			5,087		5,087	장외

2. 파생상품 거래에 따른 만기 손익구조

- (1) 기초자산 : HangSeng China Enterprises Index
- (2) 발행일 : 2008년 05월 13일
- (3) 만기일 : 2010년 05월 07일
- (4) 최초기준주가 : 2008년 05월 09일
- (5) 최종기준주가 : 2010년 05월 04일
- (6) 평가기간 : 최초기준주가 결정일 이후부터 최종기준주가 결정일까지
- (7) 추가연계증권 발행사 : 대우증권

[그림A] 조기상환 조건 충족시

[그림B] 조기상환 조건을 충족하지 못하고 만기시



3. 시나리오법에 의한 손익변동

(단위: 백만원)

마이다스 차이나H주가지수연계 파생상품6호 **484**

4. 최대손실금액 (VaR: 99%, 10일)

(단위: 백만원)

마이다스 차이나H주가지수연계 파생상품6호 **629**

펀드명 : 마이다스 New 주가지수연계파생상품 제23호

공시일: 2010-02-12

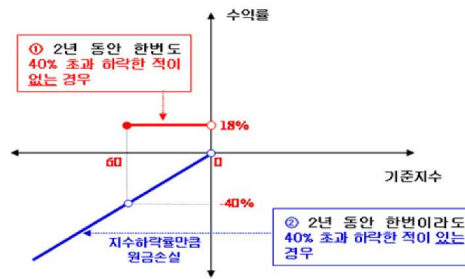
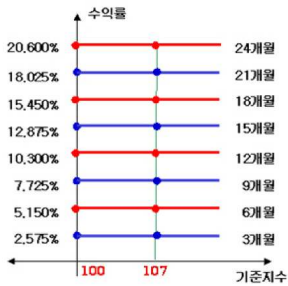
1. 계약금액

(단위: 백만원)

구분	거래대상	거래유형	매수(1)	매도(2)	순포지션(1-2)	비고
신규	주식	ELS	0	0	0	장외
누계	주식	ELS	2,294		2,294	장외
합계			2,294		2,294	장외

2. 파생상품 거래에 따른 만기 손익구조

- (1) 기초자산 : KOSPI200 Index
 - (2) 발행일 : 2008년 05월 13일
 - (3) 만기일 : 2010년 05월 07일
 - (4) 최초기준주가 : 2008년 05월 09일
 - (5) 최종기준주가 : 2010년 05월 04일
 - (6) 평가기간 : 최초기준주가 결정일 이후부터 최종기준주가 결정일까지
 - (7) 추가연계증권 발행사 : 우리투자증권
- [그림A] 조기상환 조건 충족시 [그림B] 조기상환 조건을 충족하지 못하고 만기시



3. 시나리오법에 의한 손익변동

(단위: 백만원)

마이다스 New 주가지수연계파생상품 제23호 205

4. 최대손실금액 (VaR: 99%, 10일)

(단위: 백만원)

마이다스 New 주가지수연계파생상품 제23호 258

펀드명 : 마이다스 차이나H주가지수연계 파생상품7호

공시일: 2010-02-12

1. 계약금액

(단위: 백만원)

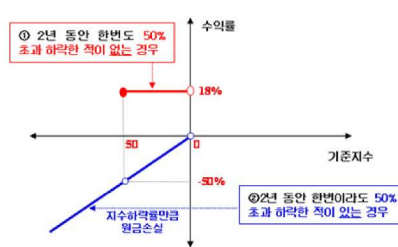
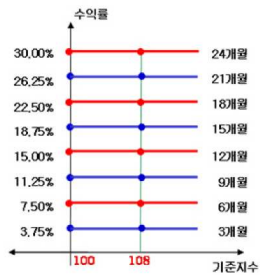
구분	거래대상	거래유형	매수(1)	매도(2)	순포지션(1-2)	비고
신규	주식	ELS	0	0	0	장외
누계	주식	ELS	2,239		2,239	장외
합계			2,239		2,239	장외

2. 파생상품 거래에 따른 만기 손익구조

- (1) 기초자산 : HangSeng China Enterprises Index
- (2) 발행일 : 2008년 05월 19일
- (3) 만기일 : 2010년 05월 14일
- (4) 최초기준주가 : 2008년 05월 16일
- (5) 최종기준주가 : 2010년 05월 12일
- (6) 평가기간 : 최초기준주가 결정일 이후부터 최종기준주가 결정일까지
- (7) 추가연계증권 발행사 : 대우증권

[그림A] 조기상환 조건 충족시

[그림B] 조기상환 조건을 충족하지 못하고 만기시



3. 시나리오법에 의한 손익변동

(단위: 백만원)

마이다스 차이나H주가지수연계 파생상품7호 **184**

4. 최대손실금액 (VaR: 99%, 10일)

(단위: 백만원)

마이다스 차이나H주가지수연계 파생상품7호 **199**

펀드명 : 마이더스 New 주가지수연계파생상품 제24호

공시일: 2010-02-12

1. 계약금액

(단위: 백만원)

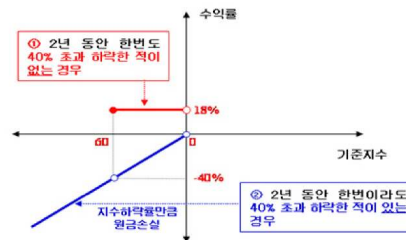
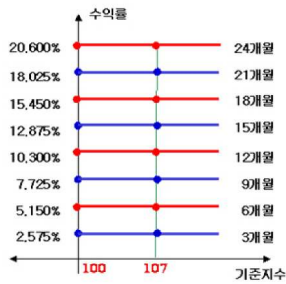
구분	거래대상	거래유형	매수(1)	매도(2)	순포지션(1-2)	비고
신규	주식	ELS	0	0	0	장외
누계	주식	ELS	2,530		2,530	장외
합계			2,530		2,530	장외

2. 파생상품 거래에 따른 만기 손익구조

- (1) 기초자산 : KOSPI200 Index
- (2) 발행일 : 2008년 05월 19일
- (3) 만기일 : 2010년 05월 14일
- (4) 최초기준주가 : 2008년 05월 16일
- (5) 최종기준주가 : 2010년 05월 12일
- (6) 평가기간 : 최초기준주가 결정일 이후부터 최종기준주가 결정일까지
- (7) 추가연계증권 발행사 : 대우증권

[그림A] 조기상환 조건 충족시

[그림B] 조기상환 조건을 충족하지 못하고 만기시



3. 시나리오법에 의한 손익변동

(단위: 백만원)

마이더스 New 주가지수연계파생상품 제24호 **199**

4. 최대손실금액 (VaR: 99%, 10일)

(단위: 백만원)

마이더스 New 주가지수연계파생상품 제24호 **240**

펀드명 : 마이다스 차이나H주가지수연계 파생상품9호

공시일: 2010-02-12

1. 계약금액

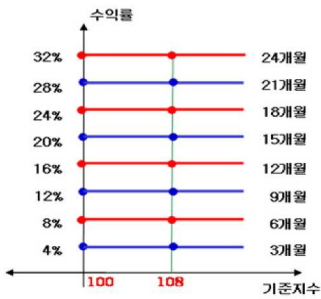
(단위: 백만원)

구분	거래대상	거래유형	매수(1)	매도(2)	순포지션(1-2)	비고
신규	주식	ELS	0	0	0	장외
누계	주식	ELS	10,927		10,927	장외
합계			10,927		10,927	장외

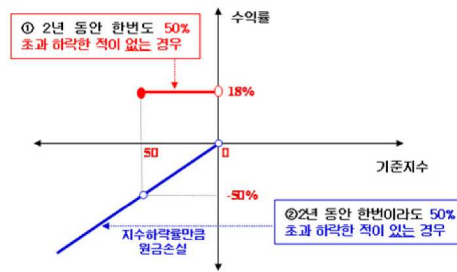
2. 파생상품 거래에 따른 만기 손익구조

- (1) 기초자산 : HangSeng China Enterprises Index
- (2) 발행일 : 2008년 06월 02일
- (3) 만기일 : 2010년 05월 28일
- (4) 최초기준주가 : 2008년 05월 30일
- (5) 최종기준주가 : 2010년 05월 26일
- (6) 평가기간 : 최초기준주가 결정일 이후부터 최종기준주가 결정일까지
- (7) 추가연계증권 발행사 : 대우증권

[그림A] 조기상환 조건 충족시



[그림B] 조기상환 조건을 충족하지 못하고 만기시



3. 시나리오법에 의한 손익변동

(단위: 백만원)

마이다스 차이나H주가지수연계 파생상품9호 **1,066**

4. 최대손실금액 (VaR: 99%, 10일)

(단위: 백만원)

마이다스 차이나H주가지수연계 파생상품9호 **1,218**

펀드명 : 마이다스 New 2Star파생상품투자신탁HVLS-2

공시일: 2010-02-12

1. 계약금액

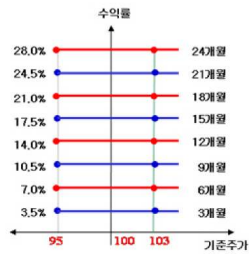
(단위: 백만원)

구분	거래대상	거래유형	매수(1)	매도(2)	순포지션(1-2)	비고
신규	주식	ELS	0	0	0	장외
누계	주식	ELS	4,485		4,485	장외
합계			4,485		4,485	장외

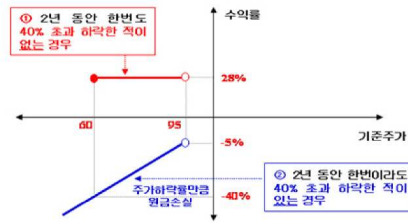
2. 파생상품 거래에 따른 만기 손익구조

- (1) 기초자산 : 현대중공업, 롯데쇼핑
- (2) 발행일 : 2008년 06월 03일
- (3) 만기일 : 2010년 05월 28일
- (4) 최초기준주가 : 2008년 06월 02일이전 2 일의 각 기초자산의 종가의 산술평균
- (5) 최종기준주가 : 2010년 05월 26일이전 2 일의 각 기초자산의 종가의 산술평균
- (6) 평가기간 : 최초기준주가 결정일 이후부터 최종기준주가 결정일까지
- (7) 추가연계증권 발행사 : 굿모닝신한증권

[그림A] 조기상환 조건 충족시



[그림B] 조기상환 조건을 충족하지 못하고 만기시



3. 시나리오법에 의한 손익변동

(단위: 백만원)

마이다스 New 2Star파생상품투자신탁HVLS-2 **206**

4. 최대손실금액 (VaR: 99%, 10일)

(단위: 백만원)

마이다스 New 2Star파생상품투자신탁HVLS-2 **438**

펀드명 : 마이더스 New 2Star파생상품투자신탁SEHY-2

공시일: 2010-02-12

1. 계약금액

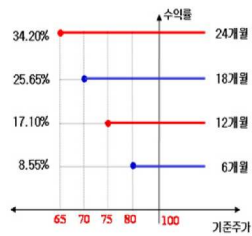
(단위: 백만원)

구분	거래대상	거래유형	매수(1)	매도(2)	순포지션(1-2)	비고
신규	주식	ELS	0	0	0	장외
누계	주식	ELS	19,806		19,806	장외
합계			19,806		19,806	장외

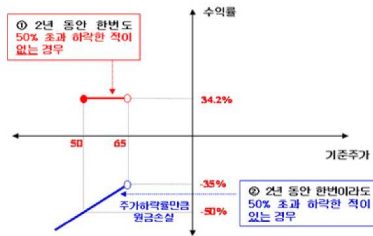
2. 파생상품 거래에 따른 만기 손익구조

- (1) 기초자산 : SK에너지, 하이닉스
- (2) 발행일 : 2008년 06월 04일
- (3) 만기일 : 2010년 05월 28일
- (4) 최종기준주가 : 2008년 06월 03일 이전 3일의 각 기초자산의 종가의 산술평균
- (5) 최종기준주가 : 2010년 05월 26일 이전 3일의 각 기초자산의 종가의 산술평균
- (6) 평가기간 : 최종기준주가 결정일 이후부터 최종기준주가 결정일까지
- (7) 추가연계증권 발행사 : 대신증권

[그림A] 조기상환 조건 충족시



[그림B] 조기상환 조건을 충족하지 못하고 만기시



3. 시나리오법에 의한 손익변동

(단위: 백만원)

마이더스 New 2Star파생상품투자신탁SEHY-2 **2,420**

4. 최대손실금액 (VaR: 99%, 10일)

(단위: 백만원)

마이더스 New 2Star파생상품투자신탁SEHY-2 **3,969**

펀드명 : 마이더스 New 2Star파생상품투자신탁 KSO-6

공시일: 2010-02-12

1. 계약금액

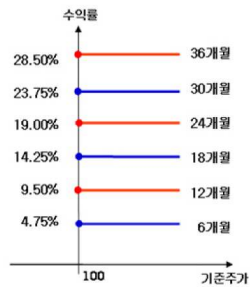
(단위: 백만원)

구분	거래대상	거래유형	매수(1)	매도(2)	순포지션(1-2)	비고
신규	주식	ELS	0	0	0	장외
누계	주식	ELS	1,373		1,373	장외
합계			1,373		1,373	장외

2. 파생상품 거래에 따른 만기 손익구조

- (1) 기초자산 : KOSPI200 Index, S-Oil
- (2) 발행일 : 2008년 06월 02일
- (3) 만기일 : 2011년 05월 27일
- (4) 최초기준주가 : 2008년 05월 30일
- (5) 최종기준주가 : 2011년 05월 25일
- (6) 평가기간 : 최초기준주가 결정일 이후부터 최종기준주가 결정일까지
- (7) 추가연계증권 발행사 : 대우증권

[그림A] 조기상환 조건 충족시



[그림B] 조기상환 조건을 충족하지 못하고 만기시



3. 시나리오법에 의한 손익변동

(단위: 백만원)

마이더스 New 2Star파생상품투자신탁 KSO-6 **9**

4. 최대손실금액 (VaR: 99%, 10일)

(단위: 백만원)

마이더스 New 2Star파생상품투자신탁 KSO-6 **20**

펀드명 : 마이다스 차이나H주가지수연계파생상품10호

공시일: 2010-02-12

1. 계약금액

(단위: 백만원)

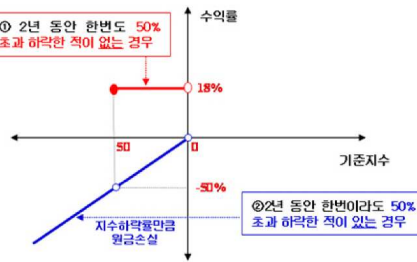
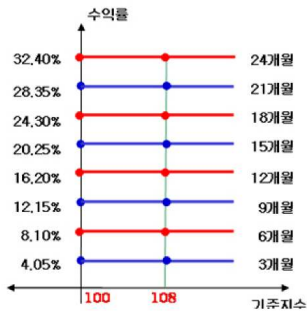
구분	거래대상	거래유형	매수(1)	매도(2)	순포지션(1-2)	비고
신규	주식	ELS	0	0	0	장외
누계	주식	ELS	5,936		5,936	장외
합계			5,936		5,936	장외

2. 파생상품 거래에 따른 만기 손익구조

- (1) 기초자산 : HangSeng China Enterprises Index
- (2) 발행일 : 2008년 06월 09일
- (3) 만기일 : 2010년 06월 04일
- (4) 최초기준주가 : 2008년 06월 05일
- (5) 최종기준주가 : 2010년 06월 01일
- (6) 평가기간 : 최초기준주가 결정일 이후부터 최종기준주가 결정일까지
- (7) 주가연계증권 발행사 : 대신증권

[그림A] 조기상환 조건 충족시

[그림B] 조기상환 조건을 충족하지 못하고 만기시



3. 시나리오법에 의한 손익변동

(단위: 백만원)

마이다스 차이나H주가지수연계파생상품10호 **670**

4. 최대손실금액 (VaR: 99%, 10일)

(단위: 백만원)

마이다스 차이나H주가지수연계파생상품10호 **742**

펀드명 : 마이다스 New 2Star파생상품투자신탁HVLS-3

공시일: 2010-02-12

1. 계약금액

(단위: 백만원)

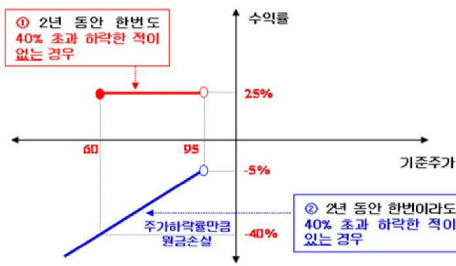
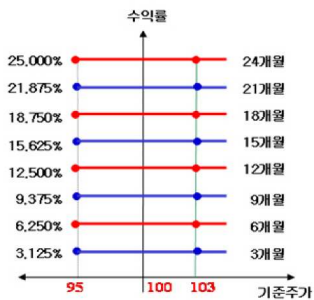
구분	거래대상	거래유형	매수(1)	매도(2)	순포지션(1-2)	비고
신규	주식	ELS	0	0	0	장외
누계	주식	ELS	1,085		1,085	장외
합계			1,085		1,085	장외

2. 파생상품 거래에 따른 만기 손익구조

- (1) 기초자산 : 현대중공업, 롯데쇼핑
- (2) 발행일 : 2008년 06월 13일
- (3) 만기일 : 2010년 06월 10일
- (4) 최종기준주가 : 2008년 06월 12일 이전 2 일의 각 기초자산의 종가의 산술평균
- (5) 최종기준주가 : 2010년 06월 08일 이전 2 일의 각 기초자산의 종가의 산술평균
- (6) 평가기간 : 최초기준주가 결정일 이후부터 최종기준주가 결정일까지
- (7) 추가연계증권 발행사 : 우리투자증권

[그림A] 조기상환 조건 충족시

[그림B] 조기상환 조건을 충족하지 못하고 만기시



3. 시나리오법에 의한 손익변동

(단위: 백만원)

마이다스 New 2Star파생상품투자신탁HVLS-3 **56**

4. 최대손실금액 (VaR: 99%, 10일)

(단위: 백만원)

마이다스 New 2Star파생상품투자신탁HVLS-3 **119**

펀드명 : 마이더스 New 주가지수연계파생상품 제25호

공시일: 2010-02-12

1. 계약금액

(단위: 백만원)

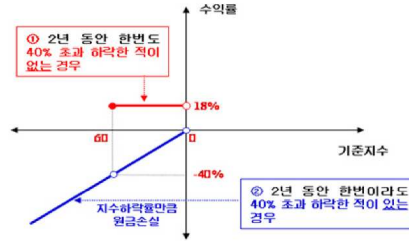
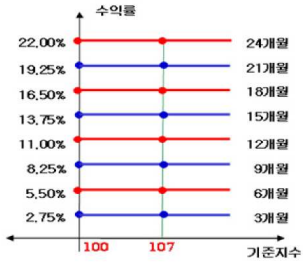
구분	거래대상	거래유형	매수(1)	매도(2)	순포지션(1-2)	비고
신규	주식	ELS	0	0	0	장외
누계	주식	ELS	5,121		5,121	장외
합계			5,121		5,121	장외

2. 파생상품 거래에 따른 만기 손익구조

- (1) 기초자산 : KOSPI200 Index
- (2) 발행일 : 2008년 06월 16일
- (3) 만기일 : 2010년 06월 11일
- (4) 최초기준주가 : 2008년 06월 13일
- (5) 최종기준주가 : 2010년 06월 09일
- (6) 평가기간 : 최초기준주가 결정일 이후부터 최종기준주가 결정일까지
- (7) 추가연계증권 발행사 : 한국투자증권

[그림A] 조기상환 조건 충족시

[그림B] 조기상환 조건을 충족하지 못하고 만기시



3. 시나리오법에 의한 손익변동

(단위: 백만원)

마이더스 New 주가지수연계파생상품 제25호 **646**

4. 최대손실금액 (VaR: 99%, 10일)

(단위: 백만원)

마이더스 New 주가지수연계파생상품 제25호 **781**

펀드명 : 마이다스 New 2Star파생상품투자신탁HVS0-1

공시일: 2010-02-12

1. 계약금액

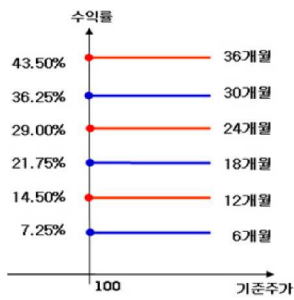
(단위: 백만원)

구분	거래대상	거래유형	매수(1)	매도(2)	순포지션(1-2)	비고
신규	주식	ELS	0	0	0	장외
누계	주식	ELS	4,581		4,581	장외
합계			4,581		4,581	장외

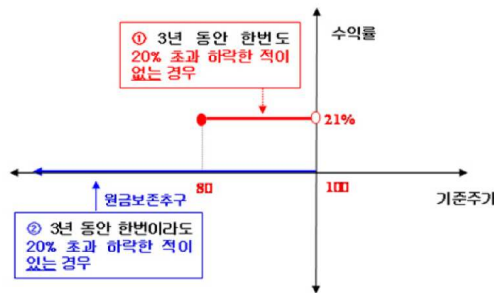
2. 파생상품 거래에 따른 만기 손익구조

- (1) 기초자산 : S-Oil, 현대중공업
- (2) 발행일 : 2008년 06월 18일
- (3) 만기일 : 2011년 06월 16일
- (4) 최초기준주가 : 2008년 06월 17일
- (5) 최종기준주가 : 2011년 06월 14일
- (6) 평가기간 : 최초기준주가 결정일 이후부터 최종기준주가 결정일까지
- (7) 추가연계증권 발행사 : 대우증권

[그림A] 조기상환 조건 충족시



[그림B] 조기상환 조건을 충족하지 못하고 만기시



3. 시나리오법에 의한 손익변동

(단위: 백만원)

마이다스 New 2Star파생상품투자신탁HVS0-1 **29**

4. 최대손실금액 (VaR: 99%, 10일)

(단위: 백만원)

마이다스 New 2Star파생상품투자신탁HVS0-1 **94**

펀드명 : 마이다스 New 2Star파생상품투자신탁HVS0-3

공시일: 2010-02-12

1. 계약금액

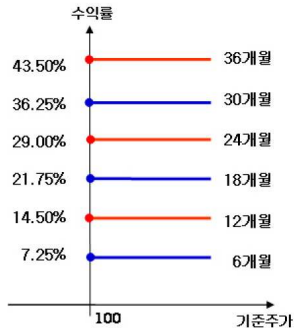
(단위: 백만원)

구분	거래대상	거래유형	매수(1)	매도(2)	순포지션(1-2)	비고
신규	주식	ELS	0	0	0	장외
누계	주식	ELS	2,634		2,634	장외
합계			2,634		2,634	장외

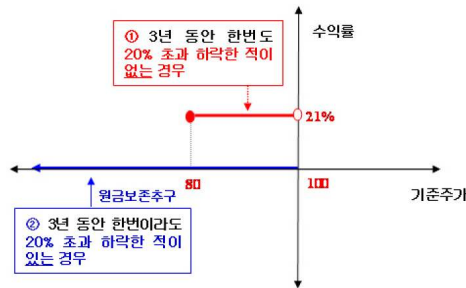
2. 파생상품 거래에 따른 만기 손익구조

- (1) 기초자산 : 현대중공업, S-Oil
- (2) 발행일 : 2008년 06월 25일
- (3) 만기일 : 2011년 06월 23일
- (4) 최초기준주가 : 2008년 06월 24일
- (5) 최종기준주가 : 2011년 06월 21일
- (6) 평가기간 : 최초기준주가 결정일 이후부터 최종기준주가 결정일까지
- (7) 추가연계증권 발행사 : 대우증권

[그림A] 조기상환 조건 충족



[그림B] 조기상환 조건을 충족하지 못하고 만기시



3. 시나리오법에 의한 손익변동

(단위: 백만원)

마이다스 New 2Star파생상품투자신탁HVS0-3: **29**

4. 최대손실금액 (VaR: 99%, 10일)

(단위: 백만원)

마이다스 New 2Star파생상품투자신탁HVS0-3: **43**

펀드명 : 마이다스 New 2Star파생상품투자신탁HVS0-2

공시일: 2010-02-12

1. 계약금액

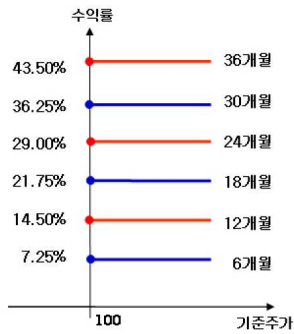
(단위: 백만원)

구분	거래대상	거래유형	매수(1)	매도(2)	순포지션(1-2)	비고
신규	주식	ELS	0	0	0	장외
누계	주식	ELS	4,122		4,122	장외
합계			4,122		4,122	장외

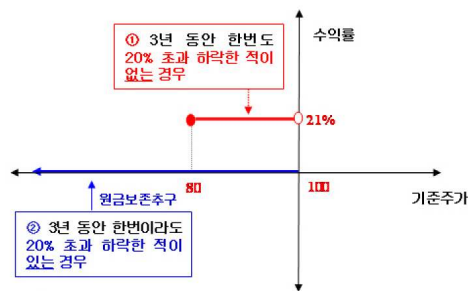
2. 파생상품 거래에 따른 만기 손익구조

- (1) 기초자산 : 현대중공업, S-Oil
- (2) 발행일 : 2008년 07월 01일
- (3) 만기일 : 2011년 06월 29일
- (4) 최초기준주가 : 2008년 06월 30일
- (5) 최종기준주가 : 2011년 06월 27일
- (6) 평가기간 : 최초기준주가 결정일 이후부터 최종기준주가 결정일까지
- (7) 추가연계증권 발행사 : 대우증권

[그림A] 조기상환 조건 충족



[그림B] 조기상환 조건을 충족하지 못하고 만기시



3. 시나리오법에 의한 손익변동

(단위: 백만원)

마이다스 New 2Star파생상품투자신탁HVS0-2: **52**

4. 최대손실금액 (VaR: 99%, 10일)

(단위: 백만원)

마이다스 New 2Star파생상품투자신탁HVS0-2: **121**

펀드명 : 마이다스 New 2Star파생상품투자신탁HVS0-4

공시일: 2010-02-12

1. 계약금액

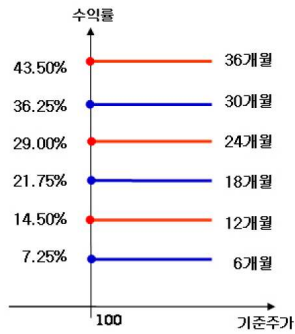
(단위: 백만원)

구분	거래대상	거래유형	매수(1)	매도(2)	순포지션(1-2)	비고
신규	주식	ELS	0	0	0	장외
누계	주식	ELS	2,332		2,332	장외
합계			2,332		2,332	장외

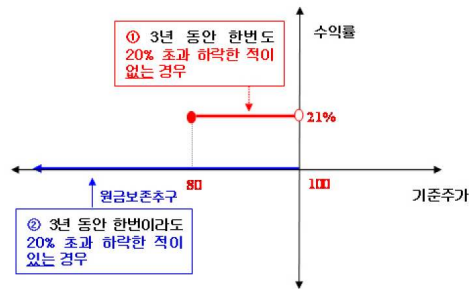
2. 파생상품 거래에 따른 만기 손익구조

- (1) 기초자산 : 현대중공업, S-Oil
- (2) 발행일 : 2008년 07월 14일
- (3) 만기일 : 2011년 07월 08일
- (4) 최초기준주가 : 2008년 07월 11일
- (5) 최종기준주가 : 2011년 07월 06일
- (6) 평가기간 : 최초기준주가 결정일 이후부터 최종기준주가 결정일까지
- (7) 추가연계증권 발행사 : 대우증권

[그림A] 조기상환 조건 충족



[그림B] 조기상환 조건을 충족하지 못하고 만기시



3. 시나리오법에 의한 손익변동

(단위: 백만원)

마이다스 New 2Star파생상품투자신탁HVS0-4 **45**

4. 최대손실금액 (VaR: 99%, 10일)

(단위: 백만원)

마이다스 New 2Star파생상품투자신탁HVS0-4 **110**

펀드명 : 마이더스 New 2Star파생상품투자신탁HVS0-6

공시일: 2010-02-12

1. 계약금액

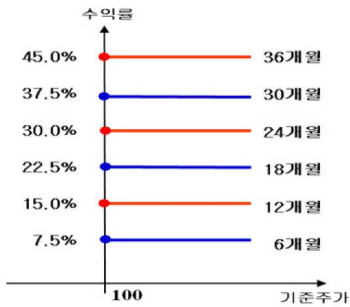
(단위: 백만원)

구분	거래대상	거래유형	매수(1)	매도(2)	순포지션(1-2)	비고
신규	주식	ELS	0	0	0	장외
누계	주식	ELS	2,564		2,564	장외
합계			2,564		2,564	장외

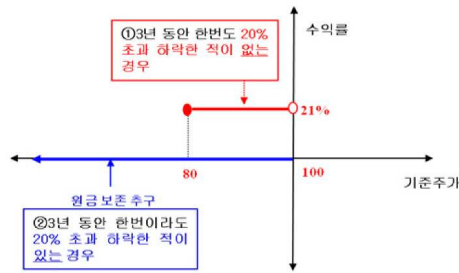
2. 파생상품 거래에 따른 만기 손익구조

- (1) 기초자산 : 현대중공업, S-Oil
- (2) 발행일 : 2008년 08월 01일
- (3) 만기일 : 2011년 07월 29일
- (4) 최초기준주가 : 2008년 07월 31일
- (5) 최종기준주가 : 2011년 07월 27일
- (6) 평가기간 : 최초기준주가 결정일 이후부터 최종기준주가 결정일까지
- (7) 추가연계증권 발행사 : 대우증권

[그림A] 조기상환 조건 충족시



[그림B] 조기상환 조건을 충족하지 못하고 만기시



3. 시나리오법에 의한 손익변동

(단위: 백만원)

마이더스 New 2Star파생상품투자신탁HVS0-6 **30**

4. 최대손실금액 (VaR: 99%, 10일)

(단위: 백만원)

마이더스 New 2Star파생상품투자신탁HVS0-6 **104**

펀드명 : 마이다스 New 2Star파생상품투자신탁HCHY-2

공시일: 2010-02-12

1. 계약금액

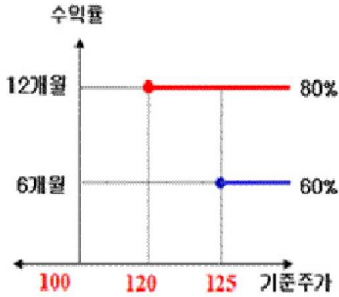
(단위: 백만원)

구분	거래대상	거래유형	매수(1)	매도(2)	순포지션(1-2)	비고
신규	주식	ELS	0	0	0	장외
누계	주식	ELS	263		263	장외
합계			263		263	장외

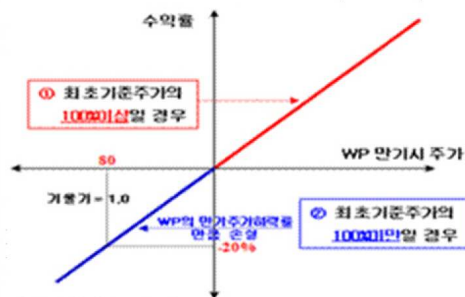
2. 파생상품 거래에 따른 만기 손익구조

- (1) 기초자산 : 하이닉스, 현대차
- (2) 발행일 : 2008년 09월 23일
- (3) 만기일 : 2011년 09월 21일
- (4) 최초기준주가 : 2008년 09월 22일
- (5) 최종기준주가 : 2011년 09월 19일
- (6) 평가기간 : 최초기준주가 결정일 이후부터 최종기준주가 결정일까지
- (7) 추가연계증권 발행사 : 굿모닝신한증권

[그림A] 조기상환 조건 충족시



[그림B] 조기상환 조건을 충족하지 못하고 만기시



3. 시나리오법에 의한 손익변동

(단위: 백만원)

마이다스 New 2Star파생상품투자신탁HCHY: **24**

4. 최대손실금액 (VaR: 99%, 10일)

(단위: 백만원)

마이다스 New 2Star파생상품투자신탁HCHY: **38**

펀드명 : 마이다스New2Star증권투자신탁 R-1호[ELS파

공시일: 2010-02-12

1. 계약금액

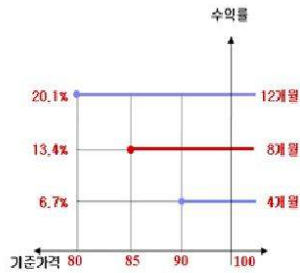
(단위: 백만원)

구분	거래대상	거래유형	매수(1)	매도(2)	순포지션(1-2)	비고
신규	주식	ELS	0	0	0	장외
누계	주식	ELS	834		834	장외
합계			834		834	장외

2. 파생상품 거래에 따른 만기 손익구조

- (1) 기초자산 : 삼성중공업, 하이닉스
- (2) 발행일 : 2009년 08월 18일
- (3) 만기일 : 2010년 12월 17일
- (4) 최종기준주가 : 2009년 08월 17일 이전 3 일의 각 기초자산의 종가의 산술평균
- (5) 최종기준주가 : 2010년 12월 15일 이전 3 일의 각 기초자산의 종가의 산술평균
- (6) 평가기간 : 최초기준주가 결정일 이후부터 최종기준주가 결정일까지
- (7) 추가연계증권 발행사 : 대신증권

[그림A] 조기상환 조건 충족시



[그림B] 조기상환 조건을 충족하지 못하고 만기시



3. 시나리오법에 의한 손익변동

(단위: 백만원)

마이다스New2Star증권투자신탁 R-1호[ELS파] **87**

4. 최대손실금액 (VaR: 99%, 10일)

(단위: 백만원)

마이다스New2Star증권투자신탁 R-1호[ELS파] **125**

펀드명 : 마이다스New2Star증권투자신탁 R-2호[ELS파]

공시일: 2010-02-12

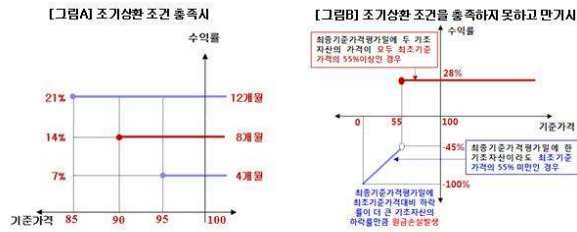
1. 계약금액

(단위: 백만원)

구분	거래대상	거래유형	매수(1)	매도(2)	순포지션(1-2)	비고
신규	주식	ELS	0	0	0	장외
누계	주식	ELS	526		526	장외
합계			526		526	장외

2. 파생상품 거래에 따른 만기 손익구조

- (1) 기초자산 : 하이닉스, 대우증권
- (2) 발행일 : 2009년 09월 01일
- (3) 만기일 : 2010년 12월 29일
- (4) 최초기준주가 : 2009년 08월 31일 이전 3 일의 각 기초자산의 종가의 산술평균
- (5) 최종기준주가 : 2010년 12월 27일
- (6) 평가기간 : 최초기준주가 결정일 이후부터 최종기준주가 결정일까지
- (7) 추가연계증권 발행사 : NH투자증권



3. 시나리오법에 의한 손익변동

(단위: 백만원)

마이다스New2Star증권투자신탁 R-2호[ELS파] **51**

4. 최대손실금액 (VaR: 99%, 10일)

(단위: 백만원)

마이다스New2Star증권투자신탁 R-2호[ELS파] **52**

펀드명 : 마이더스 2Star증권투자신탁SH-1(ELS-파생)

공시일: 2010-02-12

1. 계약금액

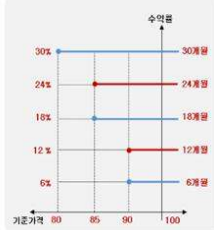
(단위: 백만원)

구분	거래대상	거래유형	매수(1)	매도(2)	순포지션(1-2)	비고
신규	주식	ELS	0	0	0	장외
누계	주식	ELS	6,104		6,104	장외
합계			6,104		6,104	장외

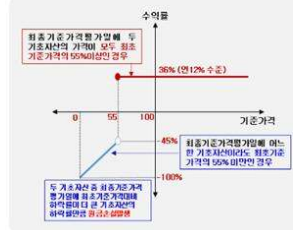
2. 파생상품 거래에 따른 만기 손익구조

- (1) 기초자산 : HangSeng China Enterprises Index, 신한지주
- (2) 발행일 : 2009년 12월 02일
- (3) 만기일 : 2012년 11월 26일
- (4) 최초기준주가 : 2009년 12월 01일 이전 3 일의 각 기초자산의 종가의 산술평균
- (5) 최종기준주가 : 2012년 11월 22일 이전 3 일의 각 기초자산의 종가의 산술평균
- (6) 평가기간 : 최초기준주가 결정일 이후부터 최종기준주가 결정일까지
- (7) 추가연계증권 발행사 : 신한금융투자

[그림A] 조기상환 조건 충족시



[그림B] 조기상환 조건을 충족하지 못하고 만기시



3. 시나리오법에 의한 손익변동

(단위: 백만원)

마이더스 2Star증권투자신탁SH-1(ELS-파생) **447**

4. 최대손실금액 (VaR: 99%, 10일)

(단위: 백만원)

마이더스 2Star증권투자신탁SH-1(ELS-파생) **439**

펀드명 : 마이더스 2Star증권투자신탁SH-2(ELS-파생)

공시일: 2010-02-12

1. 계약금액

(단위: 백만원)

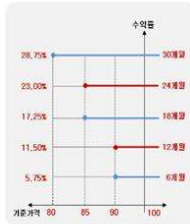
구분	거래대상	거래유형	매수(1)	매도(2)	순포지션(1-2)	비고
신규	주식	ELS	0	0	0	장외
누계	주식	ELS	2,966		2,966	장외
합계			2,966		2,966	장외

2. 파생상품 거래에 따른 만기 손익구조

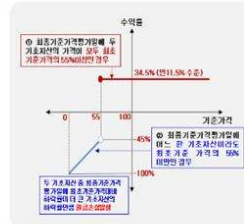
2. 파생상품거래에 따른 만기시점의 손익구조

- (1) 기초자산 : HangSeng China Enterprises Index, 신한지주
- (2) 발행일 : 2009년 12월 24일
- (3) 만기일 : 2012년 12월 17일
- (4) 최초기준주가 : 2009년 12월 22일 이전 3일의 각 기초자산의 증가의 산술평균
- (5) 최종기준주가 : 2012년 12월 13일 이전 3일의 각 기초자산의 증가의 산술평균
- (6) 평가기간 : 최초기준주가 결정일 이후부터 최종기준주가 결정일까지
- (7) 주가연계증권 발행사 : 신한금융투자

[그림A] 초기상환 조건 충족시



[그림B] 초기상환 조건을 충족하지 못하고 만기시



3. 시나리오법에 의한 손익변동

(단위: 백만원)

마이더스 2Star증권투자신탁SH-2(ELS-파생) **200**

4. 최대손실금액 (VaR: 99%, 10일)

(단위: 백만원)

마이더스 2Star증권투자신탁SH-2(ELS-파생) **322**

펀드명 : 마이더스 2Star증권투자신탁SH-3(ELS-파생)

공시일: 2010-02-12

1. 계약금액

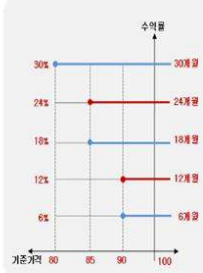
(단위: 백만원)

구분	거래대상	거래유형	매수(1)	매도(2)	순포지션(1-2)	비고
신규	주식	ELS	0	0	0	장외
누계	주식	ELS	9,866		9,866	장외
합계			9,866		9,866	장외

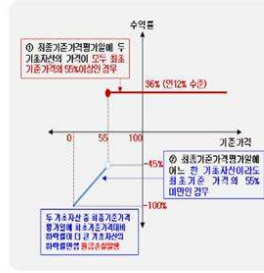
2. 파생상품 거래에 따른 만기 손익구조

- (1) 기초자산 : HangSeng China Enterprises Index, 신한지주
- (2) 발행일 : 2010년 01월 13일
- (3) 만기일 : 2013년 01월 08일
- (4) 최초기준주가 : 2010년 01월 12일 이전 3일의 각 기초자산의 증가의 산술평균
- (5) 최종기준주가 : 2013년 01월 04일 이전 3일의 각 기초자산의 증가의 산술평균
- (6) 평가기간 : 최초기준주가 결정일 이후부터 최종기준주가 결정일까지
- (7) 추가연계증권 발행사 : 신한금융투자

[그림A] 조기상환 조건 충족시



[그림B] 조기상환 조건을 충족하지 못하고 만기시



3. 시나리오법에 의한 손익변동

(단위: 백만원)

마이더스 2Star증권투자신탁SH-3(ELS-파생) **709**

4. 최대손실금액 (VaR: 99%, 10일)

(단위: 백만원)

마이더스 2Star증권투자신탁SH-3(ELS-파생) **674**

펀드명 : 마이다스2Index증권투자신탁KH-1(ELS-파생)

공시일: 2010-02-12

1. 계약금액

(단위: 백만원)

구분	거래대상	거래유형	매수(1)	매도(2)	순포지션(1-2)	비고
신규	주식	ELS	0	0	0	장외
누계	주식	ELS	15,360		15,360	장외
합계			15,360		15,360	장외

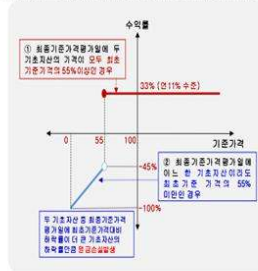
2. 파생상품 거래에 따른 만기 손익구조

- (1) 기초자산 : HangSeng China Enterprises Index, KOSPI200 Index
- (2) 발행일 : 2010년 01월 25일
- (3) 만기일 : 2013년 01월 21일
- (4) 최초기준주가 : 2010년 01월 22일
- (5) 최종기준주가 : 2013년 01월 17일
- (6) 평가기간 : 최초기준주가 결정일 이후부터 최종기준주가 결정일까지
- (7) 추가연계증권 발행사 : 신한금융투자

[그림A] 조기상환 조건 충족시



[그림B] 조기상환 조건을 충족하지 못하고 만기시



3. 시나리오법에 의한 손익변동

(단위: 백만원)

마이다스2Index증권투자신탁KH-1(ELS-파생) **1,213**

4. 최대손실금액 (VaR: 99%, 10일)

(단위: 백만원)

마이다스2Index증권투자신탁KH-1(ELS-파생) **982**

펀드명 : 마이더스 2Star증권투자신탁SH-4(ELS-파생)

공시일: 2010-02-12

1. 계약금액

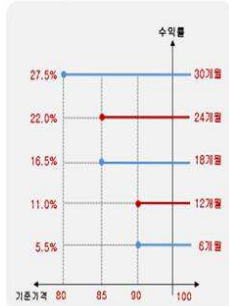
(단위: 백만원)

구분	거래대상	거래유형	매수(1)	매도(2)	순포지션(1-2)	비고
신규	주식	ELS	0	0	0	장외
누계	주식	ELS	15,844		15,844	장외
합계			15,844		15,844	장외

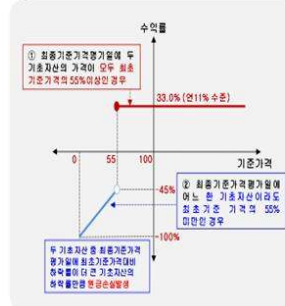
2. 파생상품 거래에 따른 만기 손익구조

- (1) 기초자산 : HangSeng China Enterprises Index, 신한지주
- (2) 발행일 : 2010년 02월 03일
- (3) 만기일 : 2013년 01월 28일
- (4) 최초기준주가 : 2010년 02월 02일 이전 3 일의 각 기초자산의 증가의 산술평균
- (5) 최종기준주가 : 2013년 01월 24일 이전 3 일의 각 기초자산의 증가의 산술평균
- (6) 평가기간 : 최초기준주가 결정일 이후부터 최종기준주가 결정일까지
- (7) 추가연계증권 발행사 : 신한금융투자

[그림A] 조기상환 조건 충족시



[그림B] 조기상환 조건을 충족하지 못하고 만기시



3. 시나리오법에 의한 손익변동

(단위: 백만원)

마이더스 2Star증권투자신탁SH-4(ELS-파생) 1,001

4. 최대손실금액 (VaR: 99%, 10일)

(단위: 백만원)

마이더스 2Star증권투자신탁SH-4(ELS-파생) 1,333