

펀드명 : 마이더스 New 2Index 파생상품투자신탁KN-7

공시일: 2010-01-18

1. 계약금액

(단위: 백만원)

| 구분 | 거래대상 | 거래유형 | 매수(1) | 매도(2) | 순포지션(1-2) | 비고 |
|----|------|------|-------|-------|-----------|----|
| 신규 | 주식 | ELS | 0 | 0 | 0 | 장외 |
| 누계 | 주식 | ELS | 9,346 | | 9,346 | 장외 |
| 합계 | | | 9,346 | | 9,346 | 장외 |

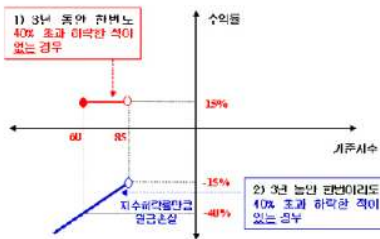
2. 파생상품 거래에 따른 만기 손익구조

- (1) 기초자산 : Nikkei225 Index, KOSPI200 Index
- (2) 발행일 : 2007년 05월 16일
- (3) 만기일 : 2010년 05월 13일
- (4) 최초기준주가 : 2007년 05월 14일
- (5) 최종기준주가 : 2010년 05월 11일
- (6) 평가기간 : 최초기준주가 결정일 이후부터 최종기준주가 결정일까지
- (7) 주기연계증권 발행사 : 대우증권

조기상환 조건 충족 시



조기상환 조건을 충족하지 못하고 만기에 이르러 경우



- 1)의 경우 : 만기상환금 = 원금 × (1 + 15%)
- 2)의 경우 : 만기상환금 = 원금 × (1 - 하락률이 높은 지수의 하락률)

3. 시나리오법에 의한 손익변동

(단위: 백만원)

마이더스 New 2Index 파생상품투자신탁KN **487**

4. 최대손실금액 (VaR: 99%, 10일)

(단위: 백만원)

마이더스 New 2Index 파생상품투자신탁KN **584**

펀드명 : 마이더스 New 2Index 파생상품투자신탁KN-8

공시일: 2010-01-18

1. 계약금액

(단위: 백만원)

| 구분 | 거래대상 | 거래유형 | 매수(1) | 매도(2) | 순포지션(1-2) | 비고 |
|----|------|------|--------|-------|-----------|----|
| 신규 | 주식 | ELS | 0 | 0 | 0 | 장외 |
| 누계 | 주식 | ELS | 11,999 | | 11,999 | 장외 |
| 합계 | | | 11,999 | | 11,999 | 장외 |

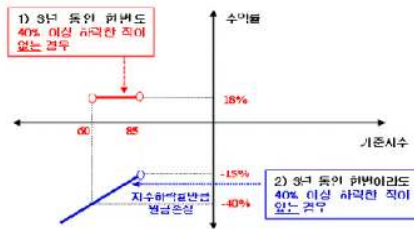
2. 파생상품 거래에 따른 만기 손익구조

- (1) 기초자산 : KOSPI200 Index, Nikkei225 Index
- (2) 발행일 : 2007년 05월 08일
- (3) 만기일 : 2010년 05월 04일
- (4) 최초기준주가 : 2007년 05월 07일
- (5) 최종기준주가 : 2010년 04월 30일
- (6) 평가기간 : 최초기준주가 결정일 이후부터 최종기준주가 결정일까지
- (7) 주기연계증권 발행사 : 우리투자증권

주기상환 조건 충족 시



소기상환 조건을 충족하지 못하고 만기에 이른 경우



- 1)의 경우 : 만기상환금 - 원금 × (1 + 18%)
- 2)의 경우 : 만기상환금 - 원금 × (1 - 하락률이 높은 지수의 하락률)

3. 시나리오법에 의한 손익변동

(단위: 백만원)

마이더스 New 2Index 파생상품투자신탁KN **622**

4. 최대손실금액 (VaR: 99%, 10일)

(단위: 백만원)

마이더스 New 2Index 파생상품투자신탁KN **693**

펀드명 : 마이더스 New 2Star 파생상품투자신탁 NS-2

공시일: 2010-01-18

1. 계약금액

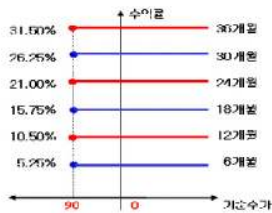
(단위: 백만원)

| 구분 | 거래대상 | 거래유형 | 매수(1) | 매도(2) | 순포지션(1-2) | 비고 |
|----|------|------|-------|-------|-----------|----|
| 신규 | 주식 | EIS | 0 | 0 | 0 | 장외 |
| 누계 | 주식 | EIS | 1,142 | | 1,142 | 장외 |
| 합계 | | | 1,142 | | 1,142 | 장외 |

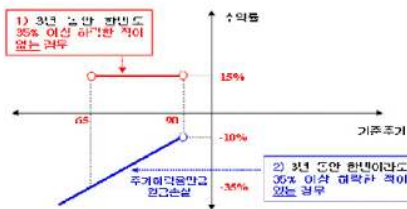
2. 파생상품 거래에 따른 만기 손익구조

- (1) 기초자산 : 삼성전자, Nikkei225 Index
- (2) 발행일 : 2007년 06월 04일
- (3) 만기일 : 2010년 05월 28일
- (4) 최초기준주가 : 2007년 05월 31일
- (5) 최종기준주가 : 2010년 05월 26일
- (6) 평가기간 : 최초기준주가 결정일 이후부터 최종기준주가 결정일까지
- (7) 주기연계증권 발행사 : 우리투자증권

조기상환 조건 충족 시



주기상환 조건을 충족하지 못하고 만기에 이른 경우



- 1)의 경우 : 만기상환금 = 원금 × (1 + 15%)
- 2)의 경우 : 만기상환금 = 원금 × (1 - 하락률이 높은 기초자산의 하락률)

3. 시나리오법에 의한 손익변동

(단위: 백만원)

마이더스 New 2Star 파생상품투자신탁 NS-2 **57**

4. 최대손실금액 (VaR: 99%, 10일)

(단위: 백만원)

마이더스 New 2Star 파생상품투자신탁 NS-2 **59**

펀드명 : 마이다스 New 2Star 파생상품투자신탁 NS-1

공시일: 2010-01-18

1. 계약금액

(단위: 백만원)

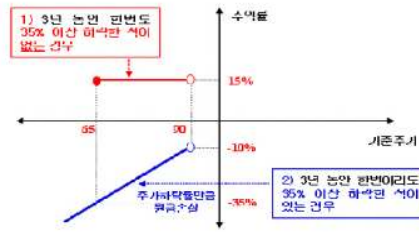
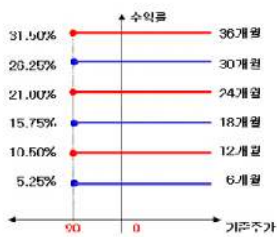
| 구분 | 거래대상 | 거래유형 | 매수(1) | 매도(2) | 순포지션(1-2) | 비고 |
|----|------|------|-------|-------|-----------|----|
| 신규 | 주식 | ELS | 0 | 0 | 0 | 장외 |
| 누계 | 주식 | ELS | 7,758 | | 7,758 | 장외 |
| 합계 | | | 7,758 | | 7,758 | 장외 |

2. 파생상품 거래에 따른 만기 손익구조

- (1) 기초자산 : 삼성전자, Nikkei225 Index
- (2) 발행일 : 2007년 05월 21일
- (3) 만기일 : 2010년 05월 17일
- (4) 최초기준주가 : 2007년 05월 18일
- (5) 최종기준주가 : 2010년 05월 13일
- (6) 평가기간 : 최초기준주가 결정일 이후부터 최종기준주가 결정일까지
- (7) 주기연계증권 발행사 : 우리투자증권

조기상환 조건 충족 시

조기상환 조건을 충족하지 못하고 만기에 이른 경우



1)의 경우 : 연이자금 = 원금 × (1 - 15%)

2)의 경우 : 연이자금 = 원금 × (1 - 하락률이 높은 기초자산의 하락률)

3. 시나리오법에 의한 손익변동

(단위: 백만원)

마이다스 New 2Star 파생상품투자신탁 NS-1 **399**

4. 최대손실금액 (VaR: 99%, 10일)

(단위: 백만원)

마이다스 New 2Star 파생상품투자신탁 NS-1 **439**

펀드명 : 마이더스 New 2Star 파생상품투자신탁 NH-1

공시일: 2010-01-18

1. 계약금액

(단위: 백만원)

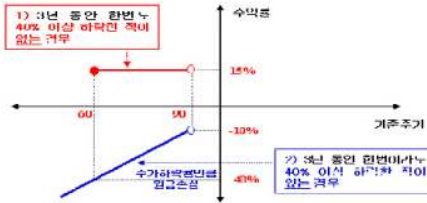
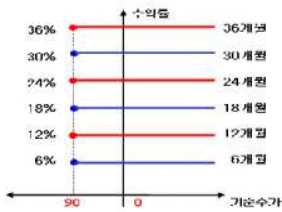
| 구분 | 거래대상 | 거래유형 | 매수(1) | 매도(2) | 순포지션(1-2) | 비고 |
|----|------|------|--------|-------|-----------|----|
| 신규 | 주식 | ELS | 0 | 0 | 0 | 장외 |
| 누계 | 주식 | ELS | 17,250 | | 17,250 | 장외 |
| 합계 | | | 17,250 | | 17,250 | 장외 |

2. 파생상품 거래에 따른 만기 손익구조

- (1) 기초자산 : Nikkei225 Index, 한국전력
- (2) 발행일 : 2007년 06월 18일
- (3) 만기일 : 2010년 06월 14일
- (4) 최초기준주가 : 2007년 06월 15일
- (5) 최종기준주가 : 2010년 06월 10일
- (6) 평가기간 : 최초기준주가 결정일 이후부터 최종기준주가 결정일까지
- (7) 주기연계증권 발행사 : 우리투자증권

조기상환 조건 충족 시

조기상환 조건은 충족하지 못하고 만기에 이근 경우



- 1)의 경우 : 만기상환금 = 원금 × (1 + 15%)
- 2)의 경우 : 만기상환금 = 원금 × (1 - 하락률이 높은 기초자산의 하락률)

3. 시나리오법에 의한 손익변동

(단위: 백만원)

마이더스 New 2Star 파생상품투자신탁 NH- **854**

4. 최대손실금액 (VaR: 99%, 10일)

(단위: 백만원)

마이더스 New 2Star 파생상품투자신탁 NH- **924**

펀드명 : 마이더스 New 2Star 파생상품투자신탁 NH-2

공시일: 2010-01-18

1. 계약금액

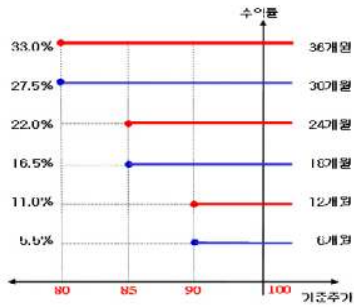
(단위: 백만원)

| 구분 | 거래대상 | 거래유형 | 매수(1) | 매도(2) | 순포지션(1-2) | 비고 |
|----|------|------|-------|-------|-----------|----|
| 신규 | 주식 | ELS | 0 | 0 | 0 | 장외 |
| 누계 | 주식 | ELS | 2,694 | | 2,694 | 장외 |
| 합계 | | | 2,694 | | 2,694 | 장외 |

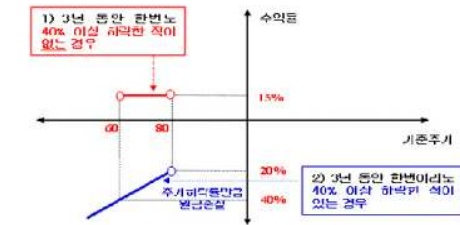
2. 파생상품 거래에 따른 만기 손익구조

- (1) 기초자산 : 한국전력, Nikkei225 Index
- (2) 발행일 : 2007년 07월 06일
- (3) 만기일 : 2010년 07월 05일
- (4) 최초기준주가 : 2007년 07월 04일
- (5) 최종기준주가 : 2010년 07월 01일
- (6) 평가기간 : 최초기준주가 결정일 이후부터 최종기준주가 결정일까지
- (7) 주기연계증권 발행사 : 우리투자증권

조기상환 조기 충족 시



조기상환 조건을 충족하지 못하고 만기에 이른 경우



- 1)의 경우 : 만기상환금 = 원금 × (1 + 15%)
- 2)의 경우 : 만기상환금 = 원금 × (1 - 하락률에 따른 기초자산의 하락률)

3. 시나리오법에 의한 손익변동

(단위: 백만원)

마이더스 New 2Star 파생상품투자신탁 NH- **162**

4. 최대손실금액 (VaR: 99%, 10일)

(단위: 백만원)

마이더스 New 2Star 파생상품투자신탁 NH- **221**

펀드명 : 마이더스 New 2Star 파생상품투자신탁 NH-3

공시일: 2010-01-18

1. 계약금액

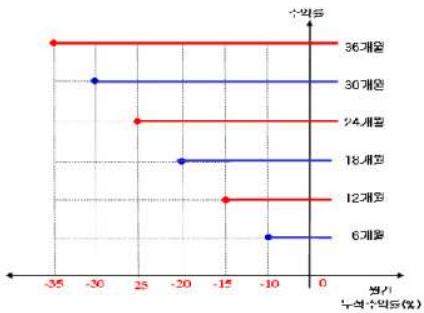
(단위: 백만원)

| 구분 | 거래대상 | 거래유형 | 매수(1) | 매도(2) | 순포지션(1-2) | 비고 |
|----|------|------|-------|-------|-----------|----|
| 신규 | 주식 | ELS | 0 | 0 | 0 | 장외 |
| 누계 | 주식 | ELS | 3,996 | | 3,996 | 장외 |
| 합계 | | | 3,996 | | 3,996 | 장외 |

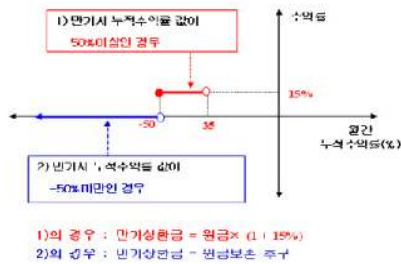
2. 파생상품 거래에 따른 만기 손익구조

- (1) 기초자산 : 한국전력, Nikkei225 Index
- (2) 발행일 : 2007년 07월 06일
- (3) 만기일 : 2010년 07월 05일
- (4) 최초기준주가 : 2007년 07월 04일
- (5) 최종기준주가 : 2010년 07월 01일
- (6) 평가기간 : 최초기준주가 결정일 이후부터 최종기준주가 결정일까지
- (7) 추가연계증권 발행사 : 대우증권

수익상한 수준 충족 시



초기상한 조건을 충족하지 못하고 만기에 이른 경우



* 평가누적수익률(%)은 두 기초자산의 배분 적জন률 대비 평가수익률을 평가하며, 두 수익률 중 낮은 수익률 [Worst 수익률]의 누적수익률을 의미함.

3. 시나리오법에 의한 손익변동

(단위: 백만원)

마이더스 New 2Star 파생상품투자신탁 NH- 0

4. 최대손실금액 (VaR: 99%, 10일)

(단위: 백만원)

마이더스 New 2Star 파생상품투자신탁 NH- 0

펀드명 : 마이더스 New 2Star파생상품투자신탁POSH-1

공시일: 2010-01-18

1. 계약금액

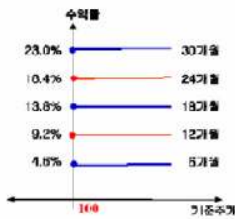
(단위: 백만원)

| 구분 | 거래대상 | 거래유형 | 매수(1) | 매도(2) | 순포지션(1-2) | 비고 |
|----|------|------|--------|-------|-----------|----|
| 신규 | 주식 | ELS | 0 | 0 | 0 | 장외 |
| 누계 | 주식 | ELS | 22,421 | | 22,421 | 장외 |
| 합계 | | | 22,421 | | 22,421 | 장외 |

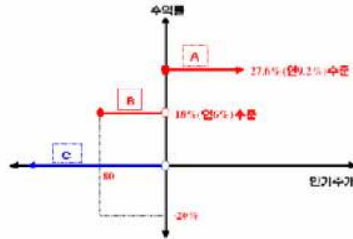
2. 파생상품 거래에 따른 만기 손익구조

- (1) 기초자산 : 신한지주, POSCO
- (2) 발행일 : 2007년 07월 04일
- (3) 만기일 : 2010년 06월 29일
- (4) 최초기준주가 : 2007년 07월 03일 이전 3 일의 각 기초자산의 증가의 산술평균
- (5) 최종기준주가 : 2010년 06월 25일
- (6) 평가기간 : 최초기준주가 결정일 이후부터 최종기준주가 결정일까지
- (7) 추가연계증권 발행사 : 굿모닝신한증권

조기성원 조건 충족 시



조기성원 조건을 충족하지 못하고 만기에 이른 경우



- A 평가상환 결과되어 두 기초자산 모두 최초기준주가의 100%이하의 경우
- B 두지기간 중 강 중 포함하여 최초기준주대비 20%이하 하락한 적이 없는 경우
- C 두지기간 중 강 중 포함하여 최초기준주대비 20%이하 하락한 적이 있는 경우

3. 시나리오법에 의한 손익변동

(단위: 백만원)

마이더스 New 2Star파생상품투자신탁POSH **669**

4. 최대손실금액 (VaR: 99%, 10일)

(단위: 백만원)

마이더스 New 2Star파생상품투자신탁POSH **1,227**

펀드명 : 마이더스 New 2Star파생상품투자신탁KEHC-1

공시일: 2010-01-18

1. 계약금액

(단위: 백만원)

| 구분 | 거래대상 | 거래유형 | 매수(1) | 매도(2) | 순포지션(1-2) | 비고 |
|----|------|------|-------|-------|-----------|----|
| 신규 | 주식 | ELS | 0 | 0 | 0 | 장외 |
| 누계 | 주식 | ELS | 3,557 | | 3,557 | 장외 |
| 합계 | | | 3,557 | | 3,557 | 장외 |

2. 파생상품 거래에 따른 만기 손익구조

- (1) 기초자산 : 현대차, 한국전력
- (2) 발행일 : 2007년 07월 13일
- (3) 만기일 : 2010년 07월 14일
- (4) 최초기준주가 : 2007년 07월 12일
- (5) 최종기준주가 : 2010년 07월 12일
- (6) 평가기간 : 최초기준주가 결정일 이후부터 최종기준주가 결정일까지
- (7) 주가연계증권 발행사 : 한국투자증권

초기상환 조건 충족 시



초기상환 조건을 충족하지 못하고 만기에 이른 경우



3. 시나리오법에 의한 손익변동

(단위: 백만원)

마이더스 New 2Star파생상품투자신탁KEHC **0**

4. 최대손실금액 (VaR: 99%, 10일)

(단위: 백만원)

마이더스 New 2Star파생상품투자신탁KEHC **0**

펀드명 : 마이더스 New 2Star파생상품투자신탁KEWF-1

공시일: 2010-01-18

1. 계약금액

(단위: 백만원)

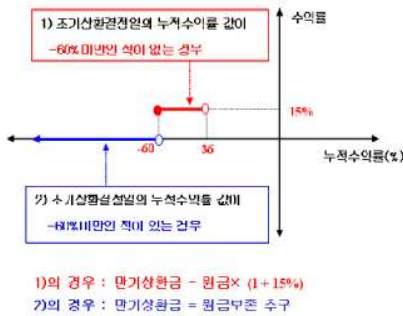
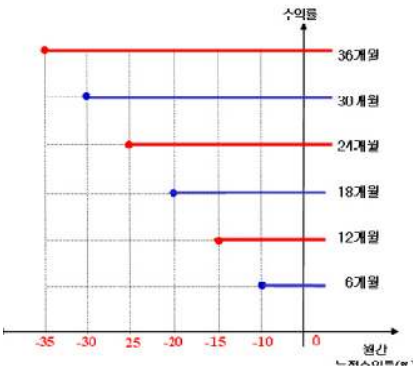
| 구분 | 거래대상 | 거래유형 | 매수(1) | 매도(2) | 순포지션(1-2) | 비고 |
|----|------|------|-------|-------|-----------|----|
| 신규 | 주식 | ELS | 0 | 0 | 0 | 장외 |
| 누계 | 주식 | ELS | 2,419 | | 2,419 | 장외 |
| 합계 | | | 2,419 | | 2,419 | 장외 |

2. 파생상품 거래에 따른 만기 손익구조

- (1) 기초자산 : 우리금융, 한국전력
- (2) 발행일 : 2007년 07월 13일
- (3) 만기일 : 2010년 07월 09일
- (4) 최초기준주가 : 2007년 07월 12일
- (5) 최종기준주가 : 2010년 07월 07일
- (6) 평가기간 : 최초기준주가 결정일 이후부터 최종기준주가 결정일까지
- (7) 추가연계증권 발행사 : 한국투자증권

조기상환 조건 충족 시

조기상환 조건을 충족하지 못하고 만기에 이른 경우



3. 시나리오법에 의한 손익변동

(단위: 백만원)

마이더스 New 2Star파생상품투자신탁KEWF **197**

4. 최대손실금액 (VaR: 99%, 10일)

(단위: 백만원)

마이더스 New 2Star파생상품투자신탁KEWF **392**

펀드명 : 마이더스 New 2Star파생상품투자신탁POSH-2

공시일: 2010-01-18

1. 계약금액

(단위: 백만원)

| 구분 | 거래대상 | 거래유형 | 매수(1) | 매도(2) | 순포지션(1-2) | 비고 |
|----|------|------|--------|-------|-----------|----|
| 신규 | 주식 | ELS | 0 | 0 | 0 | 장외 |
| 누계 | 주식 | ELS | 11,904 | | 11,904 | 장외 |
| 합계 | | | 11,904 | | 11,904 | 장외 |

2. 파생상품 거래에 따른 만기 손익구조

- (1) 기초자산 : POSCO, 신한지주
- (2) 발행일 : 2007년 07월 20일
- (3) 만기일 : 2010년 07월 14일
- (4) 최초기준주가 : 2007년 07월 19일
- (5) 최종기준주가 : 2010년 07월 12일
- (6) 평가기간 : 최초기준주가 결정일 이후부터 최종기준주가 결정일까지
- (7) 추가연계증권 발행사 : 굿모닝신한증권

초기상환 조건 충족 시

주기상환 조건을 충족하지 못하고 만기에 이른 경우



A
B
C

3. 시나리오법에 의한 손익변동

(단위: 백만원)

마이더스 New 2Star파생상품투자신탁POSH **187**

4. 최대손실금액 (VaR: 99%, 10일)

(단위: 백만원)

마이더스 New 2Star파생상품투자신탁POSH **334**

펀드명 : 마이더스 New 2Star파생상품투자신탁SEKE-2

공시일: 2010-01-18

1. 계약금액

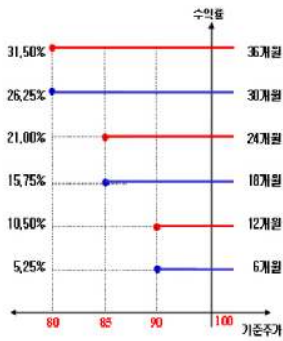
(단위: 백만원)

| 구분 | 거래대상 | 거래유형 | 매수(1) | 매도(2) | 순포지션(1-2) | 비고 |
|----|------|------|-------|-------|-----------|----|
| 신규 | 주식 | ELS | 0 | 0 | 0 | 장외 |
| 누계 | 주식 | ELS | 1,352 | | 1,352 | 장외 |
| 합계 | | | 1,352 | | 1,352 | 장외 |

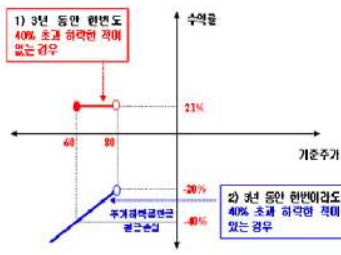
2. 파생상품 거래에 따른 만기 손익구조

- (1) 기초자산 : 한국전력, 삼성전자
- (2) 발행일 : 2007년 08월 02일
- (3) 만기일 : 2010년 07월 29일
- (4) 최초기준주가 : 2007년 07월 31일
- (5) 최종기준주가 : 2010년 07월 27일
- (6) 평가기간 : 최초기준주가 결정일 이후부터 최종기준주가 결정일까지
- (7) 추가연계증권 발행사 : 굿모닝신한증권

조기상환 조건 충족 시



조기상환 조건을 충족하지 못하고 만기에 이른 경우



3. 시나리오법에 의한 손익변동

(단위: 백만원)

마이더스 New 2Star파생상품투자신탁SEKE **363**

4. 최대손실금액 (VaR: 99%, 10일)

(단위: 백만원)

마이더스 New 2Star파생상품투자신탁SEKE **675**

펀드명 : 마이더스 New 2Star파생상품투자신탁SEKE-3

공시일: 2010-01-18

1. 계약금액

(단위: 백만원)

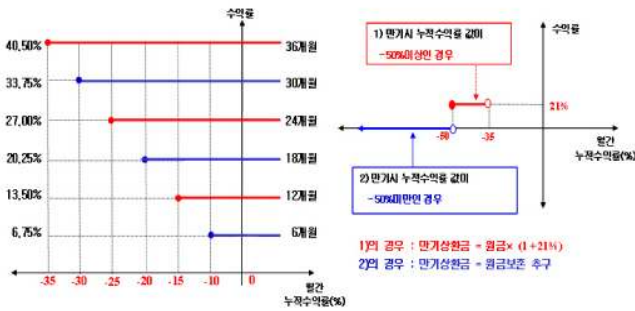
| 구분 | 거래대상 | 거래유형 | 매수(1) | 매도(2) | 순포지션(1-2) | 비고 |
|----|------|------|-------|-------|-----------|----|
| 신규 | 주식 | ELS | 0 | 0 | 0 | 장외 |
| 누계 | 주식 | ELS | 3,398 | | 3,398 | 장외 |
| 합계 | | | 3,398 | | 3,398 | 장외 |

2. 파생상품 거래에 따른 만기 손익구조

- (1) 기초자산 : 삼성전자, 한국전력
- (2) 발행일 : 2007년 08월 02일
- (3) 만기일 : 2010년 07월 29일
- (4) 최초기준주가 : 2007년 07월 31일
- (5) 최종기준주가 : 2010년 07월 27일
- (6) 평가기간 : 최초기준주가 결정일 이후부터 최종기준주가 결정일까지
- (7) 추가연계증권 발행사 : 대우증권

조기상환 조건 충족 시

조기상환 조건을 충족하지 못하고 만기에 이른 경우



*평가누락수익률(%)은 두 기초자산의 개별 적인물 대비 평가수익률로 평가되며, 두 수익률 중 제일 낮은 수익률[Min(수익률)]의 누락수익률을 의미함.

3. 시나리오법에 의한 손익변동

(단위: 백만원)

마이더스 New 2Star파생상품투자신탁SEKE **0**

4. 최대손실금액 (VaR: 99%, 10일)

(단위: 백만원)

마이더스 New 2Star파생상품투자신탁SEKE **0**

펀드명 : 마이더스 New 2Star 파생상품투자신탁 NH-4

공시일: 2010-01-18

1. 계약금액

(단위: 백만원)

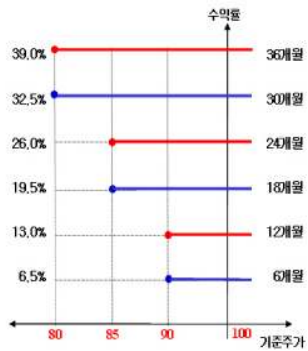
| 구분 | 거래대상 | 거래유형 | 매수(1) | 매도(2) | 순포지션(1-2) | 비고 |
|----|------|------|--------|-------|-----------|----|
| 신규 | 주식 | ELS | 0 | 0 | 0 | 장외 |
| 누계 | 주식 | ELS | 26,068 | | 26,068 | 장외 |
| 합계 | | | 26,068 | | 26,068 | 장외 |

2. 파생상품 거래에 따른 만기 손익구조

- (1) 기초자산 : Nikkei225 Index, 한국전력
- (2) 발행일 : 2007년 08월 20일
- (3) 만기일 : 2010년 08월 16일
- (4) 최초기준주가 : 2007년 08월 17일
- (5) 최종기준주가 : 2010년 08월 12일
- (6) 평가기간 : 최초기준주가 결정일 이후부터 최종기준주가 결정일까지
- (7) 추가연계증권 발행사 : 우리투자증권

조기상환 조건 충족 시

조기상환 조건을 충족하지 못하고 만기에 이른 경우



3. 시나리오법에 의한 손익변동

(단위: 백만원)

마이더스 New 2Star 파생상품투자신탁 NH- **3,749**

4. 최대손실금액 (VaR: 99%, 10일)

(단위: 백만원)

마이더스 New 2Star 파생상품투자신탁 NH- **4,419**

펀드명 : 마이더스 New 2Star 파생상품투자신탁 NH-5

공시일: 2010-01-18

1. 계약금액

(단위: 백만원)

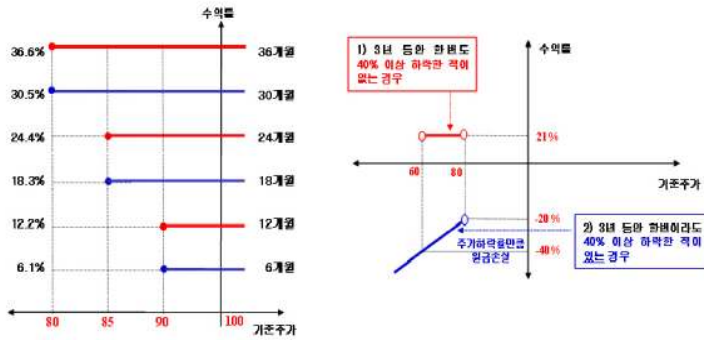
| 구분 | 거래대상 | 거래유형 | 매수(1) | 매도(2) | 순포지션(1-2) | 비고 |
|----|------|------|-------|-------|-----------|----|
| 신규 | 주식 | ELS | 0 | 0 | 0 | 장외 |
| 누계 | 주식 | ELS | 5,195 | | 5,195 | 장외 |
| 합계 | | | 5,195 | | 5,195 | 장외 |

2. 파생상품 거래에 따른 만기 손익구조

- (1) 기초자산 : Nikkei225 Index, 한국전력
- (2) 발행일 : 2007년 08월 29일
- (3) 만기일 : 2010년 08월 26일
- (4) 최초기준주가 : 2007년 08월 27일
- (5) 최종기준주가 : 2010년 08월 24일
- (6) 평가기간 : 최초기준주가 결정일 이후부터 최종기준주가 결정일까지
- (7) 추가연계증권 발행사 : 우리투자증권

조기상환 조건 충족 시

조기상환 조건을 충족하지 못하고 만기에 이른 경우



3. 시나리오법에 의한 손익변동

(단위: 백만원)

마이더스 New 2Star 파생상품투자신탁 NH- **540**

4. 최대손실금액 (VaR: 99%, 10일)

(단위: 백만원)

마이더스 New 2Star 파생상품투자신탁 NH- **760**

펀드명 : 마이더스 New 2Star 파생상품투자신탁KE-1

공시일: 2010-01-18

1. 계약금액

(단위: 백만원)

| 구분 | 거래대상 | 거래유형 | 매수(1) | 매도(2) | 순포지션(1-2) | 비고 |
|----|------|------|-------|-------|-----------|----|
| 신규 | 주식 | ELS | 0 | 0 | 0 | 장외 |
| 누계 | 주식 | ELS | 8,611 | | 8,611 | 장외 |
| 합계 | | | 8,611 | | 8,611 | 장외 |

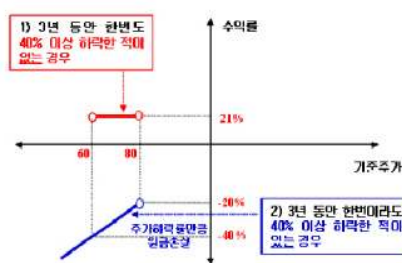
2. 파생상품 거래에 따른 만기 손익구조

- (1) 기초자산 : 한국전력, KOSPI200 Index
- (2) 발행일 : 2007년 09월 14일
- (3) 만기일 : 2010년 09월 10일
- (4) 최초기준주가 : 2007년 09월 12일
- (5) 최종기준주가 : 2010년 09월 08일
- (6) 평가기간 : 최초기준주가 결정일 이후부터 최종기준주가 결정일까지
- (7) 추가연계증권 발행사 : 우리투자증권

조기상환 조건 충족 시



조기상환 조건을 충족하지 못하고 만기에 이른 경우



3. 시나리오법에 의한 손익변동

(단위: 백만원)

마이더스 New 2Star 파생상품투자신탁KE-1 **1,334**

4. 최대손실금액 (VaR: 99%, 10일)

(단위: 백만원)

마이더스 New 2Star 파생상품투자신탁KE-1 **1,896**

펀드명 : 마이더스 New 2Star파생상품투자신탁KIKE-1

공시일: 2010-01-18

1. 계약금액

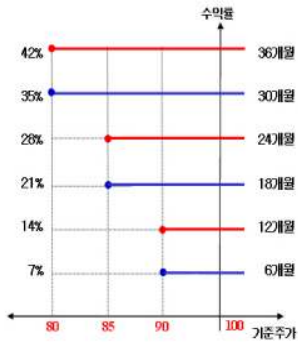
(단위: 백만원)

| 구분 | 거래대상 | 거래유형 | 매수(1) | 매도(2) | 순포지션(1-2) | 비고 |
|----|------|------|--------|-------|-----------|----|
| 신규 | 주식 | ELS | 0 | 50 | -50 | 장외 |
| 누계 | 주식 | ELS | 34,505 | | 34,505 | 장외 |
| 합계 | | | 34,505 | | 34,505 | 장외 |

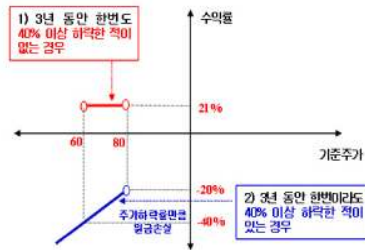
2. 파생상품 거래에 따른 만기 손익구조

- (1) 기초자산 : KOSPI200 Index, 한국전력
- (2) 발행일 : 2007년 09월 19일
- (3) 만기일 : 2010년 09월 13일
- (4) 최초기준주가 : 2007년 09월 18일 이전 3 일의 각 기초자산의 종가의 산술평균
- (5) 최종기준주가 : 2010년 09월 09일 이전 3 일의 각 기초자산의 종가의 산술평균
- (6) 평가기간 : 최초기준주가 결정일 이후부터 최종기준주가 결정일까지
- (7) 추가연계증권 발행사 : 우리투자증권

조기상환 조건 충족 시



조기상환 조건을 충족하지 못하고 만기에 이른 경우



3. 시나리오법에 의한 손익변동

(단위: 백만원)

마이더스 New 2Star파생상품투자신탁KIKE: 5,175

4. 최대손실금액 (VaR: 99%, 10일)

(단위: 백만원)

마이더스 New 2Star파생상품투자신탁KIKE: 8,122

펀드명 : 마이더스 New 2Star 파생상품투자신탁 NS-4

공시일: 2010-01-18

1. 계약금액

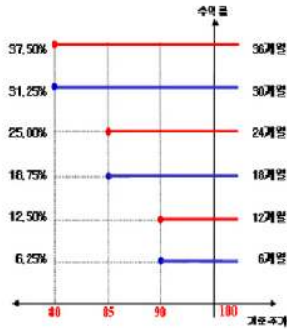
(단위: 백만원)

| 구분 | 거래대상 | 거래유형 | 매수(1) | 매도(2) | 순포지션(1-2) | 비고 |
|----|------|------|--------|-------|-----------|----|
| 신규 | 주식 | ELS | 0 | 17 | -17 | 장외 |
| 누계 | 주식 | ELS | 35,401 | | 35,401 | 장외 |
| 합계 | | | 35,401 | | 35,401 | 장외 |

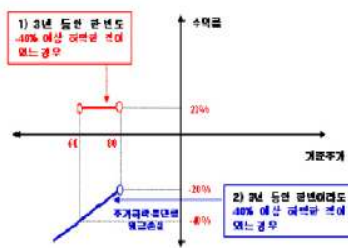
2. 파생상품 거래에 따른 만기 손익구조

- (1) 기초자산 : Nikkei225 Index, 삼성전자
- (2) 발행일 : 2007년 10월 17일
- (3) 만기일 : 2010년 10월 11일
- (4) 최초기준주가 : 2007년 10월 16일 이전 3 일의 각 기초자산의 종가의 산술평균
- (5) 최종기준주가 : 2010년 10월 07일 이전 3 일의 각 기초자산의 종가의 산술평균
- (6) 평가기간 : 최초기준주가 결정일 이후부터 최종기준주가 결정일까지
- (7) 추가연계증권 발행사 : 우리투자증권

조기상환 조건 충족 시



조기상환 조건을 충족하지 못하고 만기에 미른 경우



3. 시나리오법에 의한 손익변동

(단위: 백만원)

마이더스 New 2Star 파생상품투자신탁 NS-4 3,379

4. 최대손실금액 (VaR: 99%, 10일)

(단위: 백만원)

마이더스 New 2Star 파생상품투자신탁 NS-4 5,556

펀드명 : 마이더스 New 2Index 파생상품투자신탁KN-9

공시일: 2010-01-18

1. 계약금액

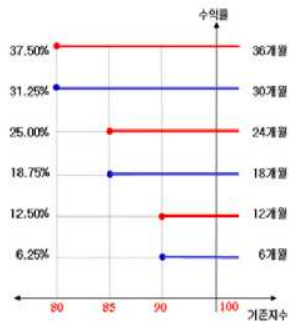
(단위: 백만원)

| 구분 | 거래대상 | 거래유형 | 매수(1) | 매도(2) | 순포지션(1-2) | 비고 |
|----|------|------|--------|-------|-----------|----|
| 신규 | 주식 | ELS | 0 | 0 | 0 | 장외 |
| 누계 | 주식 | ELS | 15,796 | | 15,796 | 장외 |
| 합계 | | | 15,796 | | 15,796 | 장외 |

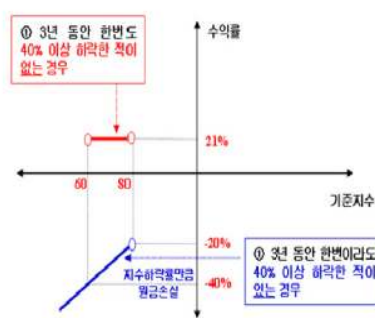
2. 파생상품 거래에 따른 만기 손익구조

- (1) 기초자산 : Nikkei225 Index, KOSPI200 Index
- (2) 발행일 : 2007년 10월 22일
- (3) 만기일 : 2010년 10월 18일
- (4) 최초기준주가 : 2007년 10월 19일
- (5) 최종기준주가 : 2010년 10월 14일
- (6) 평가기간 : 최초기준주가 결정일 이후부터 최종기준주가 결정일까지
- (7) 추가연계증권 발행사 : 우리투자증권

[그림A] 조기상환 조건 충족시



[그림B] 조기상환 조건을 충족하지 못하고 만기시



3. 시나리오법에 의한 손익변동

(단위: 백만원)

마이더스 New 2Index 파생상품투자신탁KN **1,692**

4. 최대손실금액 (VaR: 99%, 10일)

(단위: 백만원)

마이더스 New 2Index 파생상품투자신탁KN **2,228**

펀드명 : 마이더스 New 2Star파생상품투자신탁SEST-4

공시일: 2010-01-18

1. 계약금액

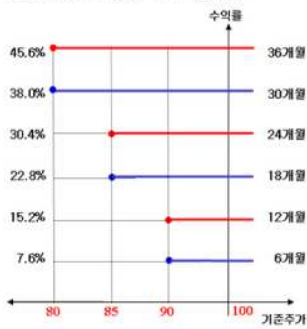
(단위: 백만원)

| 구분 | 거래대상 | 거래유형 | 매수(1) | 매도(2) | 순포지션(1-2) | 비고 |
|----|------|------|-------|-------|-----------|----|
| 신규 | 주식 | ELS | 0 | 0 | 0 | 장외 |
| 누계 | 주식 | ELS | 2,090 | | 2,090 | 장외 |
| 합계 | | | 2,090 | | 2,090 | 장외 |

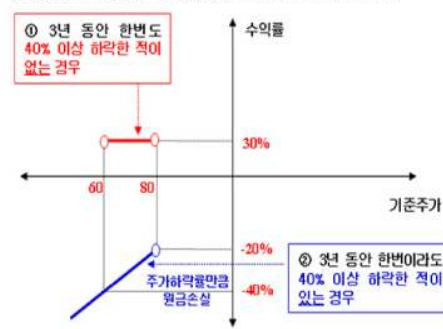
2. 파생상품 거래에 따른 만기 손익구조

- (1) 기초자산 : SK텔레콤, 삼성전자
- (2) 발행일 : 2007년 11월 26일
- (3) 만기일 : 2010년 11월 19일
- (4) 최초기준주가 : 2007년 11월 22일
- (5) 최종기준주가 : 2010년 11월 17일
- (6) 평가기간 : 최초기준주가 결정일 이후부터 최종기준주가 결정일까지
- (7) 추가연계증권 발행사 : 대우증권

[그림A] 조기상환 조건 충족시



[그림B] 조기상환 조건을 충족하지 못하고 만기시



3. 시나리오법에 의한 손익변동

(단위: 백만원)

마이더스 New 2Star파생상품투자신탁SEST- **461**

4. 최대손실금액 (VaR: 99%, 10일)

(단위: 백만원)

마이더스 New 2Star파생상품투자신탁SEST- **904**

펀드명 : 마이더스 New 주가지수연계 파생상품 제5호

공시일: 2010-01-18

1. 계약금액

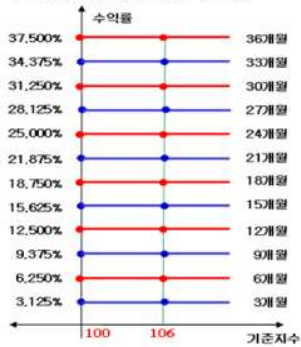
(단위: 백만원)

| 구분 | 거래대상 | 거래유형 | 매수(1) | 매도(2) | 순포지션(1-2) | 비고 |
|----|------|------|-------|-------|-----------|----|
| 신규 | 주식 | ELS | 0 | 0 | 0 | 장외 |
| 누계 | 주식 | ELS | 6,433 | | 6,433 | 장외 |
| 합계 | | | 6,433 | | 6,433 | 장외 |

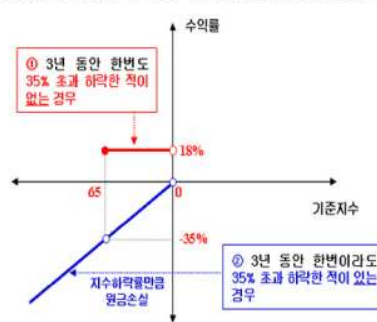
2. 파생상품 거래에 따른 만기 손익구조

- (1) 기초자산 : KOSPI200 Index
- (2) 발행일 : 2007년 12월 03일
- (3) 만기일 : 2010년 11월 29일
- (4) 최초기준주가 : 2007년 11월 30일
- (5) 최종기준주가 : 2010년 11월 25일
- (6) 평가기간 : 최초기준주가 결정일 이후부터 최종기준주가 결정일까지
- (7) 추가연계증권 발행사 : 우리투자증권

[그림A] 조기상환 조건 충족시



[그림B] 조기상환 조건을 충족하지 못하고 만기시



3. 시나리오법에 의한 손익변동

(단위: 백만원)

마이더스 New 주가지수연계 파생상품 제5호 **1,073**

4. 최대손실금액 (VaR: 99%, 10일)

(단위: 백만원)

마이더스 New 주가지수연계 파생상품 제5호 **988**

펀드명 : 마이더스 New 2Index파생상품투자신탁KN-11

공시일: 2010-01-18

1. 계약금액

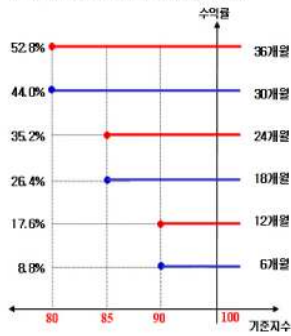
(단위: 백만원)

| 구분 | 거래대상 | 거래유형 | 매수(1) | 매도(2) | 순포지션(1-2) | 비고 |
|----|------|------|-------|-------|-----------|----|
| 신규 | 주식 | ELS | 0 | 0 | 0 | 장외 |
| 누계 | 주식 | ELS | 1,874 | | 1,874 | 장외 |
| 합계 | | | 1,874 | | 1,874 | 장외 |

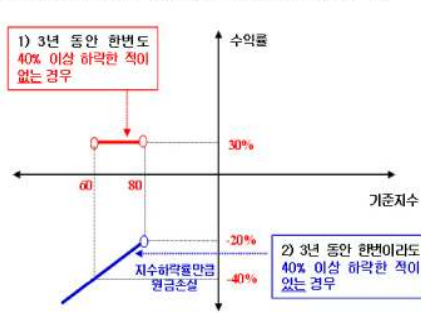
2. 파생상품 거래에 따른 만기 손익구조

- (1) 기초자산 : Nikkei225 Index, KOSPI200 Index
- (2) 발행일 : 2007년 12월 14일
- (3) 만기일 : 2010년 12월 10일
- (4) 최초기준주가 : 2007년 12월 12일
- (5) 최종기준주가 : 2010년 12월 08일
- (6) 평가기간 : 최초기준주가 결정일 이후부터 최종기준주가 결정일까지
- (7) 추가연계증권 발행사 : 미래에셋증권

[그림A] 조기상환 조건 충족시



[그림B] 조기상환 조건을 충족하지 못하고 만기시



3. 시나리오법에 의한 손익변동

(단위: 백만원)

마이더스 New 2Index파생상품투자신탁KN- **313**

4. 최대손실금액 (VaR: 99%, 10일)

(단위: 백만원)

마이더스 New 2Index파생상품투자신탁KN- **293**

펀드명 : 마이더스 New 2Star파생상품투자신탁 IKE-2

공시일: 2010-01-18

1. 계약금액

(단위: 백만원)

| 구분 | 거래대상 | 거래유형 | 매수(1) | 매도(2) | 순포지션(1-2) | 비고 |
|----|------|------|-------|-------|-----------|----|
| 신규 | 주식 | ELS | 0 | 0 | 0 | 장외 |
| 누계 | 주식 | ELS | 4,751 | | 4,751 | 장외 |
| 합계 | | | 4,751 | | 4,751 | 장외 |

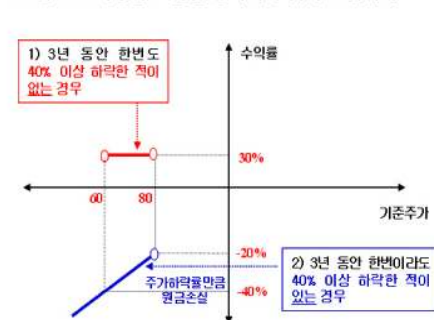
2. 파생상품 거래에 따른 만기 손익구조

- (1) 기초자산 : 한국전력, KOSPI200 Index
- (2) 발행일 : 2007년 12월 14일
- (3) 만기일 : 2010년 12월 13일
- (4) 최초기준주가 : 2007년 12월 12일
- (5) 최종기준주가 : 2010년 12월 08일
- (6) 평가기간 : 최초기준주가 결정일 이후부터 최종기준주가 결정일까지
- (7) 추가연계증권 발행사 : 대우증권

[그림A] 조기상환 조건 충족시



[그림B] 조기상환 조건을 충족하지 못하고 만기시



3. 시나리오법에 의한 손익변동

(단위: 백만원)

마이더스 New 2Star파생상품투자신탁 IKE-2 **616**

4. 최대손실금액 (VaR: 99%, 10일)

(단위: 백만원)

마이더스 New 2Star파생상품투자신탁 IKE-2 **1,543**

펀드명 : 마이더스 New 2Star 파생상품투자신탁KSO-1

공시일: 2010-01-18

1. 계약금액

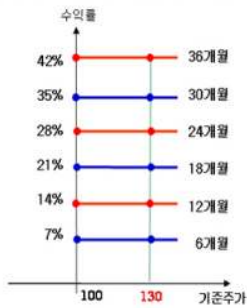
(단위: 백만원)

| 구분 | 거래대상 | 거래유형 | 매수(1) | 매도(2) | 순포지션(1-2) | 비고 |
|----|------|------|-------|-------|-----------|----|
| 신규 | 주식 | ELS | 0 | 0 | 0 | 장외 |
| 누계 | 주식 | ELS | 255 | | 255 | 장외 |
| 합계 | | | 255 | | 255 | 장외 |

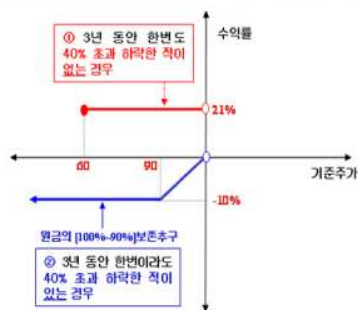
2. 파생상품 거래에 따른 만기 손익구조

- (1) 기초자산 : KOSPI200 Index, S-Oil
- (2) 발행일 : 2008년 02월 11일
- (3) 만기일 : 2011년 02월 07일
- (4) 최초기준주가 : 2008년 02월 05일
- (5) 최종기준주가 : 2011년 01월 28일
- (6) 평가기간 : 최초기준주가 결정일 이후부터 최종기준주가 결정일까지
- (7) 추가연계증권 발행사 : 대우증권

[그림A] 조기상환 조건 충족시



[그림B] 조기상환 조건을 충족하지 못하고 만기시



3. 시나리오법에 의한 손익변동

(단위: 백만원)

마이더스 New 2Star 파생상품투자신탁KSO **12**

4. 최대손실금액 (VaR: 99%, 10일)

(단위: 백만원)

마이더스 New 2Star 파생상품투자신탁KSO **33**

펀드명 : 마이더스 New 2Star파생상품투자신탁KSO-2

공시일: 2010-01-18

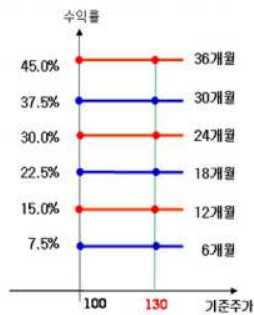
1. 계약금액

(단위: 백만원)

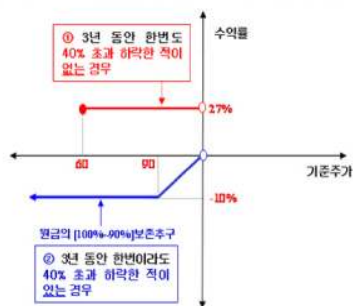
| 구분 | 거래대상 | 거래유형 | 매수(1) | 매도(2) | 순포지션(1-2) | 비고 |
|----|------|------|-------|-------|-----------|----|
| 신규 | 주식 | ELS | 0 | 0 | 0 | 장외 |
| 누계 | 주식 | ELS | 940 | | 940 | 장외 |
| 합계 | | | 940 | | 940 | 장외 |

2. 파생상품 거래에 따른 만기 손익구조

- (1) 기초자산 : S-Oil, KOSPI200 Index
 - (2) 발행일 : 2008년 02월 21일
 - (3) 만기일 : 2011년 02월 21일
 - (4) 최초기준주가 : 2008년 02월 20일
 - (5) 최종기준주가 : 2011년 02월 16일
 - (6) 평가기간 : 최초기준주가 결정일 이후부터 최종기준주가 결정일까지
 - (7) 추가연계증권 발행사 : 대우증권
- [그림A] 조기상환 조건 충족시



[그림B] 조기상환 조건을 충족하지 못하고 만기시



3. 시나리오법에 의한 손익변동

(단위: 백만원)

마이더스 New 2Star파생상품투자신탁KSO- **46**

4. 최대손실금액 (VaR: 99%, 10일)

(단위: 백만원)

마이더스 New 2Star파생상품투자신탁KSO- **142**

펀드명 : 마이더스 New 2Star파생상품투자신탁 KSE-1

공시일: 2010-01-18

1. 계약금액

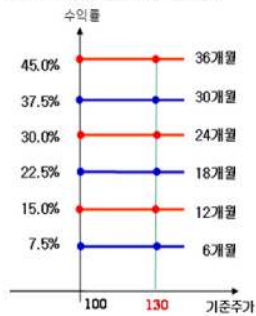
(단위: 백만원)

| 구분 | 거래대상 | 거래유형 | 매수(1) | 매도(2) | 순포지션(1-2) | 비고 |
|----|------|------|-------|-------|-----------|----|
| 신규 | 주식 | ELS | 0 | 0 | 0 | 장외 |
| 누계 | 주식 | ELS | 8,602 | | 8,602 | 장외 |
| 합계 | | | 8,602 | | 8,602 | 장외 |

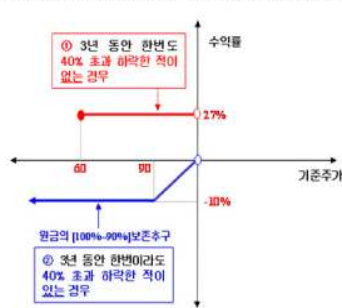
2. 파생상품 거래에 따른 만기 손익구조

- (1) 기초자산 : KOSPI200 Index, SK에너지
- (2) 발행일 : 2008년 02월 28일
- (3) 만기일 : 2011년 02월 24일
- (4) 최초기준주가 : 2008년 02월 27일이전 3 일의 각 기초자산의 증가의 산술평균
- (5) 최종기준주가 : 2011년 02월 22일이전 3 일의 각 기초자산의 증가의 산술평균
- (6) 평가기간 : 최초기준주가 결정일 이후부터 최종기준주가 결정일까지
- (7) 추가연계증권 발행사 : 대우증권

[그림A] 조기상환 조건 충족시



[그림B] 조기상환 조건을 충족하지 못하고 만기시



3. 시나리오법에 의한 손익변동

(단위: 백만원)

마이더스 New 2Star파생상품투자신탁 KSE- **653**

4. 최대손실금액 (VaR: 99%, 10일)

(단위: 백만원)

마이더스 New 2Star파생상품투자신탁 KSE- **1,401**

펀드명 : 마이더스 New 2Star파생상품투자신탁 KSO-3

공시일: 2010-01-18

1. 계약금액

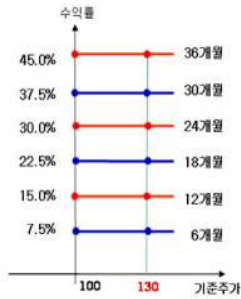
(단위: 백만원)

| 구분 | 거래대상 | 거래유형 | 매수(1) | 매도(2) | 순포지션(1-2) | 비고 |
|----|------|------|-------|-------|-----------|----|
| 신규 | 주식 | ELS | 0 | 0 | 0 | 장외 |
| 누계 | 주식 | ELS | 1,088 | | 1,088 | 장외 |
| 합계 | | | 1,088 | | 1,088 | 장외 |

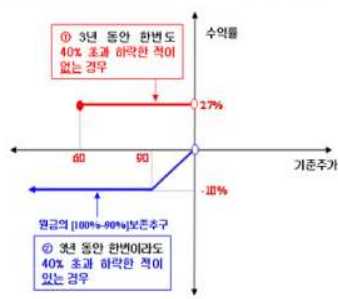
2. 파생상품 거래에 따른 만기 손익구조

- (1) 기초자산 : KOSPI200 Index, S-Oil
- (2) 발행일 : 2008년 03월 04일
- (3) 만기일 : 2011년 03월 02일
- (4) 최초기준주가 : 2008년 03월 03일
- (5) 최종기준주가 : 2011년 02월 25일
- (6) 평가기간 : 최초기준주가 결정일 이후부터 최종기준주가 결정일까지
- (7) 추가연계증권 발행사 : 대우증권

[그림A] 조기상환 조건 충족시



[그림B] 조기상환 조건을 충족하지 못하고 만기시



3. 시나리오법에 의한 손익변동

(단위: 백만원)

마이더스 New 2Star파생상품투자신탁 KSO **49**

4. 최대손실금액 (VaR: 99%, 10일)

(단위: 백만원)

마이더스 New 2Star파생상품투자신탁 KSO **127**

펀드명 : 마이더스 New 2Star파생상품투자신탁 KSO-5

공시일: 2010-01-18

1. 계약금액

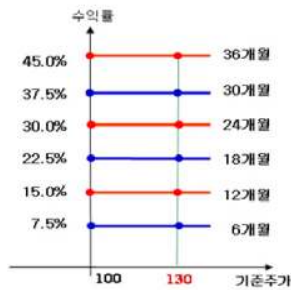
(단위: 백만원)

| 구분 | 거래대상 | 거래유형 | 매수(1) | 매도(2) | 순포지션(1-2) | 비고 |
|----|------|------|-------|-------|-----------|----|
| 신규 | 주식 | ELS | 0 | 0 | 0 | 장외 |
| 누계 | 주식 | ELS | 672 | | 672 | 장외 |
| 합계 | | | 672 | | 672 | 장외 |

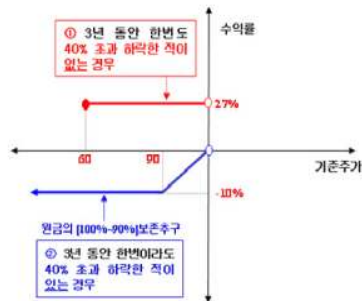
2. 파생상품 거래에 따른 만기 손익구조

- (1) 기초자산 : KOSPI200 Index, S-Oil
- (2) 발행일 : 2008년 04월 01일
- (3) 만기일 : 2011년 03월 30일
- (4) 최초기준주가 : 2008년 03월 31일
- (5) 최종기준주가 : 2011년 03월 28일
- (6) 평가기간 : 최초기준주가 결정일 이후부터 최종기준주가 결정일까지
- (7) 추가연계증권 발행사 : 대우증권

[그림A] 조기상환 조건 충족시



[그림B] 조기상환 조건을 충족하지 못하고 만기시



3. 시나리오법에 의한 손익변동

(단위: 백만원)

마이더스 New 2Star파생상품투자신탁 KSO **48**

4. 최대손실금액 (VaR: 99%, 10일)

(단위: 백만원)

마이더스 New 2Star파생상품투자신탁 KSO **99**

펀드명 : 마이더스 New2Star파생상품투자신탁 SEST-5

공시일: 2010-01-18

1. 계약금액

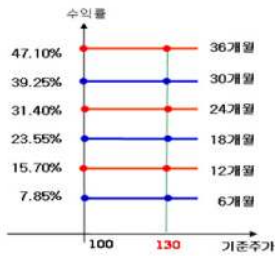
(단위: 백만원)

| 구분 | 거래대상 | 거래유형 | 매수(1) | 매도(2) | 순포지션(1-2) | 비고 |
|----|------|------|-------|-------|-----------|----|
| 신규 | 주식 | ELS | 0 | 0 | 0 | 장외 |
| 누계 | 주식 | ELS | 1,313 | | 1,313 | 장외 |
| 합계 | | | 1,313 | | 1,313 | 장외 |

2. 파생상품 거래에 따른 만기 손익구조

- (1) 기초자산 : 삼성전자, SK텔레콤
- (2) 발행일 : 2008년 04월 15일
- (3) 만기일 : 2011년 04월 13일
- (4) 최초기준주가 : 2008년 04월 14일
- (5) 최종기준주가 : 2011년 04월 11일
- (6) 평가기간 : 최초기준주가 결정일 이후부터 최종기준주가 결정일까지
- (7) 추가연계증권 발행사 : 대우증권

[그림A] 조기상환 조건 충족시



[그림B] 조기상환 조건을 충족하지 못하고 만기시



3. 시나리오법에 의한 손익변동

(단위: 백만원)

마이더스 New2Star파생상품투자신탁 SEST- **172**

4. 최대손실금액 (VaR: 99%, 10일)

(단위: 백만원)

마이더스 New2Star파생상품투자신탁 SEST- **275**

펀드명 : 마이더스 New2Star파생상품투자신탁 POHV-1

공시일: 2010-01-18

1. 계약금액

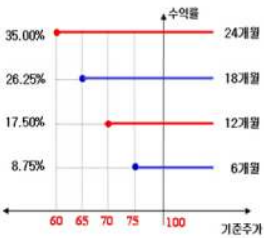
(단위: 백만원)

| 구분 | 거래대상 | 거래유형 | 매수(1) | 매도(2) | 순포지션(1-2) | 비고 |
|----|------|------|--------|-------|-----------|----|
| 신규 | 주식 | ELS | 0 | 0 | 0 | 장외 |
| 누계 | 주식 | ELS | 22,603 | | 22,603 | 장외 |
| 합계 | | | 22,603 | | 22,603 | 장외 |

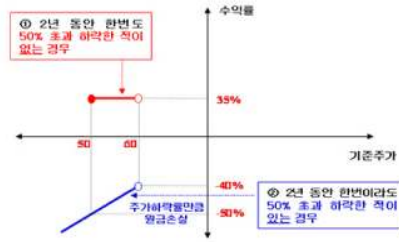
2. 파생상품 거래에 따른 만기 손익구조

- (1) 기초자산 : POSCO, 현대중공업
- (2) 발행일 : 2008년 04월 17일
- (3) 만기일 : 2010년 04월 13일
- (4) 최초기준주가 : 2008년 04월 16일이전 3 일의 각 기초자산의 종가의 산술평균
- (5) 최종기준주가 : 2010년 04월 09일이전 3 일의 각 기초자산의 종가의 산술평균
- (6) 평가기간 : 최초기준주가 결정일 이후부터 최종기준주가 결정일까지
- (7) 추가연계증권 발행사 : 우리투자증권

[그림A] 조기상환 조건 충족시



[그림B] 조기상환 조건을 충족하지 못하고 만기시



3. 시나리오법에 의한 손익변동

(단위: 백만원)

마이더스 New2Star파생상품투자신탁 POHV **3,756**

4. 최대손실금액 (VaR: 99%, 10일)

(단위: 백만원)

마이더스 New2Star파생상품투자신탁 POHV **6,184**

펀드명 : 마이더스 차이나H주가지수연계 파생상품4호

공시일: 2010-01-18

1. 계약금액

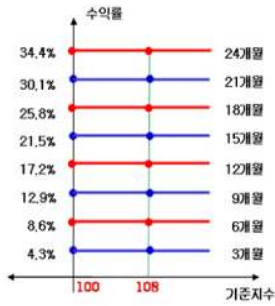
(단위: 백만원)

| 구분 | 거래대상 | 거래유형 | 매수(1) | 매도(2) | 순포지션(1-2) | 비고 |
|----|------|------|-------|-------|-----------|----|
| 신규 | 주식 | ELS | 0 | 0 | 0 | 장외 |
| 누계 | 주식 | ELS | 6,758 | | 6,758 | 장외 |
| 합계 | | | 6,758 | | 6,758 | 장외 |

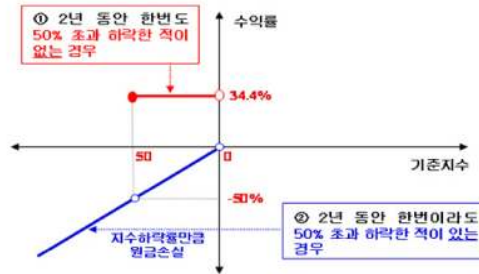
2. 파생상품 거래에 따른 만기 손익구조

- (1) 기초자산 : HangSeng China Enterprises Index
- (2) 발행일 : 2008년 04월 28일
- (3) 만기일 : 2010년 04월 23일
- (4) 최초기준주가 : 2008년 04월 25일
- (5) 최종기준주가 : 2010년 04월 21일
- (6) 평가기간 : 최초기준주가 결정일 이후부터 최종기준주가 결정일까지
- (7) 추가연계증권 발행사 : 우리투자증권

[그림A] 조기상환 조건 충족시



[그림B] 조기상환 조건을 충족하지 못하고 만기시



3. 시나리오법에 의한 손익변동

(단위: 백만원)

마이더스 차이나H주가지수연계 파생상품4호 759

4. 최대손실금액 (VaR: 99%, 10일)

(단위: 백만원)

마이더스 차이나H주가지수연계 파생상품4호 902

펀드명 : 마이더스 New2Star파생상품투자신탁 HVLS-1

공시일: 2010-01-18

1. 계약금액

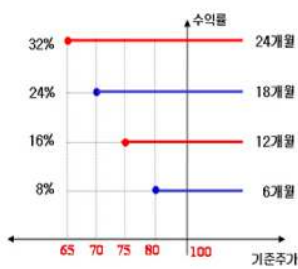
(단위: 백만원)

| 구분 | 거래대상 | 거래유형 | 매수(1) | 매도(2) | 순포지션(1-2) | 비고 |
|----|------|------|--------|-------|-----------|----|
| 신규 | 주식 | ELS | 0 | 0 | 0 | 장외 |
| 누계 | 주식 | ELS | 23,654 | | 23,654 | 장외 |
| 합계 | | | 23,654 | | 23,654 | 장외 |

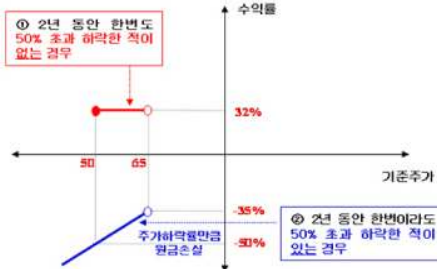
2. 파생상품 거래에 따른 만기 손익구조

- (1) 기초자산 : 롯데쇼핑, 현대중공업
- (2) 발행일 : 2008년 04월 30일
- (3) 만기일 : 2010년 04월 23일
- (4) 최초기준주가 : 2008년 04월 29일 이전 3 일의 각 기초자산의 증가의 산술평균
- (5) 최종기준주가 : 2010년 04월 21일 이전 3 일의 각 기초자산의 증가의 산술평균
- (6) 평가기간 : 최초기준주가 결정일 이후부터 최종기준주가 결정일까지
- (7) 추가연계증권 발행사 : 한국투자증권

[그림A] 조기상환 조건 충족시



[그림B] 조기상환 조건을 충족하지 못하고 만기시



3. 시나리오법에 의한 손익변동

(단위: 백만원)

마이더스 New2Star파생상품투자신탁 HVLS **3,239**

4. 최대손실금액 (VaR: 99%, 10일)

(단위: 백만원)

마이더스 New2Star파생상품투자신탁 HVLS **5,814**

펀드명 : 마이다스 New 주가지수연계파생상품 제21호

공시일: 2010-01-18

1. 계약금액

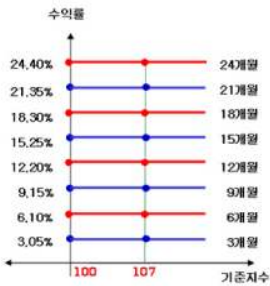
(단위: 백만원)

| 구분 | 거래대상 | 거래유형 | 매수(1) | 매도(2) | 순포지션(1-2) | 비고 |
|----|------|------|-------|-------|-----------|----|
| 신규 | 주식 | ELS | 0 | 0 | 0 | 장외 |
| 누계 | 주식 | ELS | 6,536 | | 6,536 | 장외 |
| 합계 | | | 6,536 | | 6,536 | 장외 |

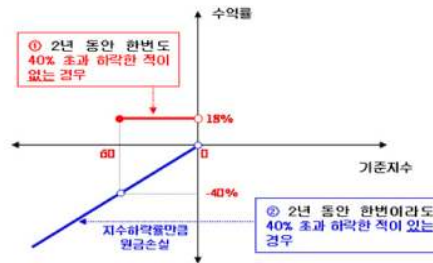
2. 파생상품 거래에 따른 만기 손익구조

- (1) 기초자산 : KOSPI200 Index
- (2) 발행일 : 2008년 04월 28일
- (3) 만기일 : 2010년 04월 23일
- (4) 최초기준주가 : 2008년 04월 25일
- (5) 최종기준주가 : 2010년 04월 21일
- (6) 평가기간 : 최초기준주가 결정일 이후부터 최종기준주가 결정일까지
- (7) 추가연계증권 발행사 : 대우증권

[그림A] 조기상환 조건 충족시



[그림B] 조기상환 조건을 충족하지 못하고 만기시



3. 시나리오법에 의한 손익변동

(단위: 백만원)

마이다스 New 주가지수연계파생상품 제21호 **850**

4. 최대손실금액 (VaR: 99%, 10일)

(단위: 백만원)

마이다스 New 주가지수연계파생상품 제21호 **1,127**

펀드명 : 마이다스 차이나H주가지수연계 파생상품5호

공시일: 2010-01-18

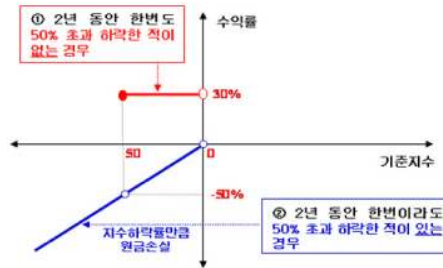
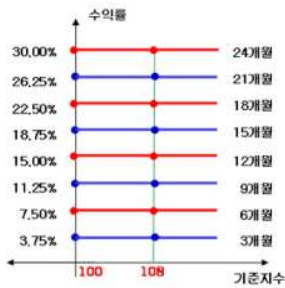
1. 계약금액

(단위: 백만원)

| 구분 | 거래대상 | 거래유형 | 매수(1) | 매도(2) | 순포지션(1-2) | 비고 |
|----|------|------|-------|-------|-----------|----|
| 신규 | 주식 | ELS | 0 | 0 | 0 | 장외 |
| 누계 | 주식 | ELS | 2,990 | | 2,990 | 장외 |
| 합계 | | | 2,990 | | 2,990 | 장외 |

2. 파생상품 거래에 따른 만기 손익구조

- (1) 기초자산 : HangSeng China Enterprises Index
 - (2) 발행일 : 2008년 05월 06일
 - (3) 만기일 : 2010년 04월 30일
 - (4) 최초기준주가 : 2008년 05월 02일
 - (5) 최종기준주가 : 2010년 04월 28일
 - (6) 평가기간 : 최초기준주가 결정일 이후부터 최종기준주가 결정일까지
 - (7) 추가연계증권 발행사 : 대신증권
- [그림A] 조기상환 조건 충족시 [그림B] 조기상환 조건을 충족하지 못하고 만기시



3. 시나리오법에 의한 손익변동

(단위: 백만원)

마이다스 차이나H주가지수연계 파생상품5호 **287**

4. 최대손실금액 (VaR: 99%, 10일)

(단위: 백만원)

마이다스 차이나H주가지수연계 파생상품5호 **311**

펀드명 : 마이더스 New 주가지수연계파생상품 제22호

공시일: 2010-01-18

1. 계약금액

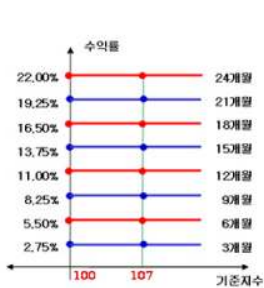
(단위: 백만원)

| 구분 | 거래대상 | 거래유형 | 매수(1) | 매도(2) | 순포지션(1-2) | 비고 |
|----|------|------|-------|-------|-----------|----|
| 신규 | 주식 | ELS | 0 | 0 | 0 | 장외 |
| 누계 | 주식 | ELS | 3,876 | | 3,876 | 장외 |
| 합계 | | | 3,876 | | 3,876 | 장외 |

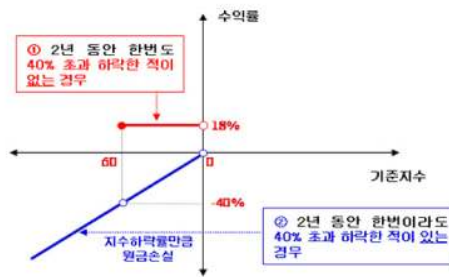
2. 파생상품 거래에 따른 만기 손익구조

- (1) 기초자산 : KOSPI200 Index
- (2) 발행일 : 2008년 05월 06일
- (3) 만기일 : 2010년 04월 30일
- (4) 최초기준주가 : 2008년 05월 02일
- (5) 최종기준주가 : 2010년 04월 28일
- (6) 평가기간 : 최초기준주가 결정일 이후부터 최종기준주가 결정일까지
- (7) 추가연계증권 발행사 : 대우증권

[그림A] 조기상환 조건 충족시



[그림B] 조기상환 조건을 충족하지 못하고 만기시



3. 시나리오법에 의한 손익변동

(단위: 백만원)

마이더스 New 주가지수연계파생상품 제22호 458

4. 최대손실금액 (VaR: 99%, 10일)

(단위: 백만원)

마이더스 New 주가지수연계파생상품 제22호 524

펀드명 : 마이다스 차이나H주가지수연계 파생상품6호

공시일: 2010-01-18

1. 계약금액

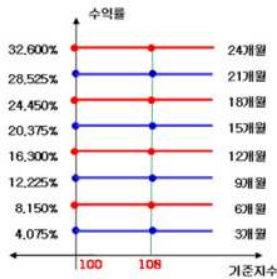
(단위: 백만원)

| 구분 | 거래대상 | 거래유형 | 매수(1) | 매도(2) | 순포지션(1-2) | 비고 |
|----|------|------|-------|-------|-----------|----|
| 신규 | 주식 | ELS | 0 | 0 | 0 | 장외 |
| 누계 | 주식 | ELS | 5,087 | | 5,087 | 장외 |
| 합계 | | | 5,087 | | 5,087 | 장외 |

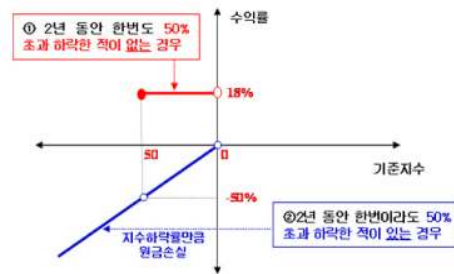
2. 파생상품 거래에 따른 만기 손익구조

- (1) 기초자산 : HangSeng China Enterprises Index
- (2) 발행일 : 2008년 05월 13일
- (3) 만기일 : 2010년 05월 07일
- (4) 최초기준주가 : 2008년 05월 09일
- (5) 최종기준주가 : 2010년 05월 04일
- (6) 평가기간 : 최초기준주가 결정일 이후부터 최종기준주가 결정일까지
- (7) 추가연계증권 발행사 : 대우증권

[그림A] 조기상환 조건 충족시



[그림B] 조기상환 조건을 충족하지 못하고 만기시



3. 시나리오법에 의한 손익변동

(단위: 백만원)

마이다스 차이나H주가지수연계 파생상품6호 **679**

4. 최대손실금액 (VaR: 99%, 10일)

(단위: 백만원)

마이다스 차이나H주가지수연계 파생상품6호 **677**

펀드명 : 마이더스 New 주가지수연계파생상품 제23호

공시일: 2010-01-18

1. 계약금액

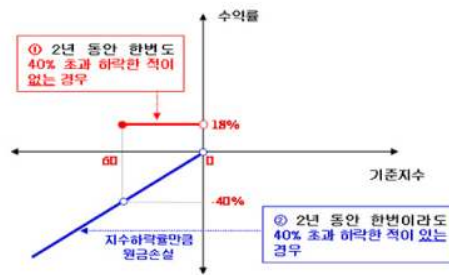
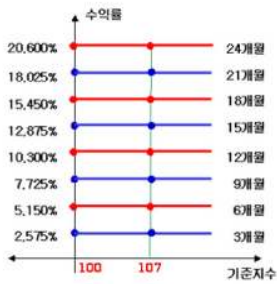
(단위: 백만원)

| 구분 | 거래대상 | 거래유형 | 매수(1) | 매도(2) | 순포지션(1-2) | 비고 |
|----|------|------|-------|-------|-----------|----|
| 신규 | 주식 | ELS | 0 | 0 | 0 | 장외 |
| 누계 | 주식 | ELS | 2,294 | | 2,294 | 장외 |
| 합계 | | | 2,294 | | 2,294 | 장외 |

2. 파생상품 거래에 따른 만기 손익구조

- (1) 기초자산 : KOSPI200 Index
 - (2) 발행일 : 2008년 05월 13일
 - (3) 만기일 : 2010년 05월 07일
 - (4) 최초기준주가 : 2008년 05월 09일
 - (5) 최종기준주가 : 2010년 05월 04일
 - (6) 평가기간 : 최초기준주가 결정일 이후부터 최종기준주가 결정일까지
 - (7) 추가연계증권 발행사 : 우리투자증권
- [그림A] 조기상환 조건 충족시

[그림B] 조기상환 조건을 충족하지 못하고 만기시



3. 시나리오법에 의한 손익변동

(단위: 백만원)

마이더스 New 주가지수연계파생상품 제23호 **295**

4. 최대손실금액 (VaR: 99%, 10일)

(단위: 백만원)

마이더스 New 주가지수연계파생상품 제23호 **365**

펀드명 : 마이다스 차이나H주가지수연계 파생상품7호

공시일: 2010-01-18

1. 계약금액

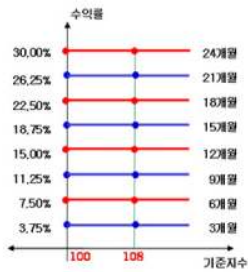
(단위: 백만원)

| 구분 | 거래대상 | 거래유형 | 매수(1) | 매도(2) | 순포지션(1-2) | 비고 |
|----|------|------|-------|-------|-----------|----|
| 신규 | 주식 | ELS | 0 | 0 | 0 | 장외 |
| 누계 | 주식 | ELS | 2,239 | | 2,239 | 장외 |
| 합계 | | | 2,239 | | 2,239 | 장외 |

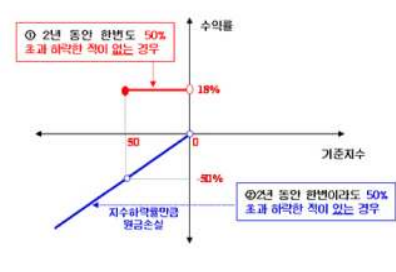
2. 파생상품 거래에 따른 만기 손익구조

- (1) 기초자산 : HangSeng China Enterprises Index
- (2) 발행일 : 2008년 05월 19일
- (3) 만기일 : 2010년 05월 14일
- (4) 최초기준주가 : 2008년 05월 16일
- (5) 최종기준주가 : 2010년 05월 12일
- (6) 평가기간 : 최초기준주가 결정일 이후부터 최종기준주가 결정일까지
- (7) 추가연계증권 발행사 : 대우증권

[그림A] 조기상환 조건 충족시



[그림B] 조기상환 조건을 충족하지 못하고 만기시



3. 시나리오법에 의한 손익변동

(단위: 백만원)

마이다스 차이나H주가지수연계 파생상품7호 **256**

4. 최대손실금액 (VaR: 99%, 10일)

(단위: 백만원)

마이다스 차이나H주가지수연계 파생상품7호 **299**

펀드명 : 마이더스 New 주가지수연계파생상품 제24호

공시일: 2010-01-18

1. 계약금액

(단위: 백만원)

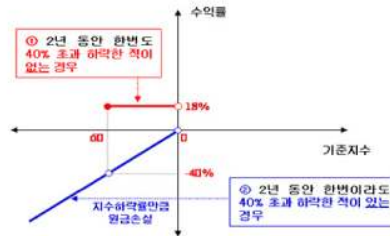
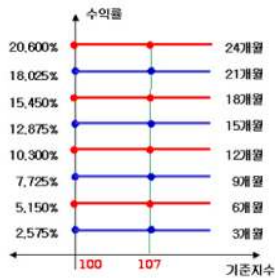
| 구분 | 거래대상 | 거래유형 | 매수(1) | 매도(2) | 순포지션(1-2) | 비고 |
|----|------|------|-------|-------|-----------|----|
| 신규 | 주식 | ELS | 0 | 0 | 0 | 장외 |
| 누계 | 주식 | ELS | 2,530 | | 2,530 | 장외 |
| 합계 | | | 2,530 | | 2,530 | 장외 |

2. 파생상품 거래에 따른 만기 손익구조

- (1) 기초자산 : KOSPI200 Index
- (2) 발행일 : 2008년 05월 19일
- (3) 만기일 : 2010년 05월 14일
- (4) 최초기준주가 : 2008년 05월 16일
- (5) 최종기준주가 : 2010년 05월 12일
- (6) 평가기간 : 최초기준주가 결정일 이후부터 최종기준주가 결정일까지
- (7) 추가연계증권 발행사 : 대우증권

[그림A] 초기상환 조건 충족시

[그림B] 초기상환 조건을 충족하지 못하고 만기시



3. 시나리오법에 의한 손익변동

(단위: 백만원)

마이더스 New 주가지수연계파생상품 제24호 **270**

4. 최대손실금액 (VaR: 99%, 10일)

(단위: 백만원)

마이더스 New 주가지수연계파생상품 제24호 **345**

펀드명 : 마이다스 차이나H주가지수연계 파생상품9호

공시일: 2010-01-18

1. 계약금액

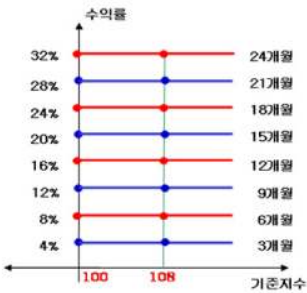
(단위: 백만원)

| 구분 | 거래대상 | 거래유형 | 매수(1) | 매도(2) | 순포지션(1-2) | 비고 |
|----|------|------|--------|-------|-----------|----|
| 신규 | 주식 | ELS | 0 | 0 | 0 | 장외 |
| 누계 | 주식 | ELS | 10,932 | | 10,932 | 장외 |
| 합계 | | | 10,932 | | 10,932 | 장외 |

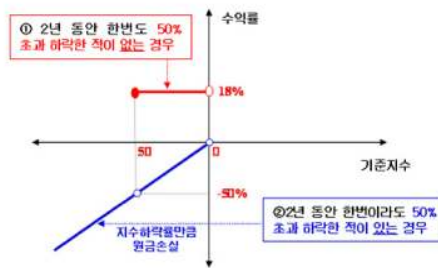
2. 파생상품 거래에 따른 만기 손익구조

- (1) 기초자산 : HangSeng China Enterprises Index
- (2) 발행일 : 2008년 06월 02일
- (3) 만기일 : 2010년 05월 28일
- (4) 최초기준주가 : 2008년 05월 30일
- (5) 최종기준주가 : 2010년 05월 26일
- (6) 평가기간 : 최초기준주가 결정일 이후부터 최종기준주가 결정일까지
- (7) 추가연계증권 발행사 : 대우증권

[그림A] 조기상환 조건 충족시



[그림B] 조기상환 조건을 충족하지 못하고 만기시



3. 시나리오법에 의한 손익변동

(단위: 백만원)

마이다스 차이나H주가지수연계 파생상품9호 **1,440**

4. 최대손실금액 (VaR: 99%, 10일)

(단위: 백만원)

마이다스 차이나H주가지수연계 파생상품9호 **1,477**

펀드명 : 마이더스 New 2Star파생상품투자신탁HVLS-2

공시일: 2010-01-18

1. 계약금액

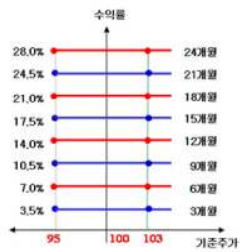
(단위: 백만원)

| 구분 | 거래대상 | 거래유형 | 매수(1) | 매도(2) | 순포지션(1-2) | 비고 |
|----|------|------|-------|-------|-----------|----|
| 신규 | 주식 | ELS | 0 | 0 | 0 | 장외 |
| 누계 | 주식 | ELS | 4,506 | | 4,506 | 장외 |
| 합계 | | | 4,506 | | 4,506 | 장외 |

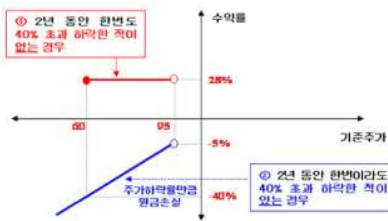
2. 파생상품 거래에 따른 만기 손익구조

- (1) 기초자산 : 현대중공업, 롯데쇼핑
- (2) 발행일 : 2008년 06월 03일
- (3) 만기일 : 2010년 05월 28일
- (4) 최초기준주가 : 2008년 06월 02일 이전 2 일의 각 기초자산의 증가의 산술평균
- (5) 최종기준주가 : 2010년 05월 26일 이전 2 일의 각 기초자산의 증가의 산술평균
- (6) 평가기간 : 최초기준주가 결정일 이후부터 최종기준주가 결정일까지
- (7) 추가연계증권 발행사 : 굿모닝신한증권

[그림A] 조기상환 조건 충족시



[그림B] 조기상환 조건을 충족하지 못하고 만기시



3. 시나리오법에 의한 손익변동

(단위: 백만원)

마이더스 New 2Star파생상품투자신탁HVLS **198**

4. 최대손실금액 (VaR: 99%, 10일)

(단위: 백만원)

마이더스 New 2Star파생상품투자신탁HVLS **425**

펀드명 : 마이더스 New 2Star파생상품투자신탁SEHY-2

공시일: 2010-01-18

1. 계약금액

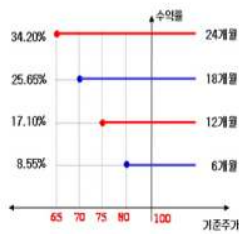
(단위: 백만원)

| 구분 | 거래대상 | 거래유형 | 매수(1) | 매도(2) | 순포지션(1-2) | 비고 |
|----|------|------|--------|-------|-----------|----|
| 신규 | 주식 | ELS | 0 | 0 | 0 | 장외 |
| 누계 | 주식 | ELS | 19,952 | | 19,952 | 장외 |
| 합계 | | | 19,952 | | 19,952 | 장외 |

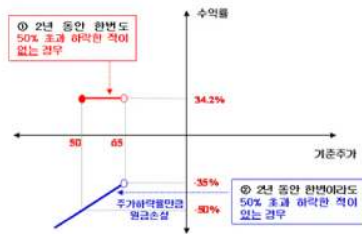
2. 파생상품 거래에 따른 만기 손익구조

- (1) 기초자산 : SK에너지, 하이닉스
- (2) 발행일 : 2008년 06월 04일
- (3) 만기일 : 2010년 05월 28일
- (4) 최초기준주가 : 2008년 06월 03일 이전 3 일의 각 기초자산의 종가의 산술평균
- (5) 최종기준주가 : 2010년 05월 26일 이전 3 일의 각 기초자산의 종가의 산술평균
- (6) 평가기간 : 최초기준주가 결정일 이후부터 최종기준주가 결정일까지
- (7) 추가연계증권 발행사 : 대신증권

[그림A] 조기상환 조건 충족시



[그림B] 조기상환 조건을 충족하지 못하고 만기시



3. 시나리오법에 의한 손익변동

(단위: 백만원)

마이더스 New 2Star파생상품투자신탁SEHY **2,380**

4. 최대손실금액 (VaR: 99%, 10일)

(단위: 백만원)

마이더스 New 2Star파생상품투자신탁SEHY **3,449**

펀드명 : 마이더스 New 2Star파생상품투자신탁 KSO-6

공시일: 2010-01-18

1. 계약금액

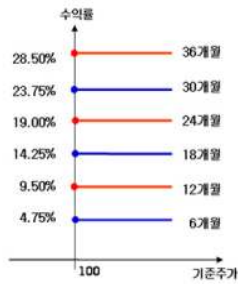
(단위: 백만원)

| 구분 | 거래대상 | 거래유형 | 매수(1) | 매도(2) | 순포지션(1-2) | 비고 |
|----|------|------|-------|-------|-----------|----|
| 신규 | 주식 | ELS | 0 | 0 | 0 | 장외 |
| 누계 | 주식 | ELS | 1,373 | | 1,373 | 장외 |
| 합계 | | | 1,373 | | 1,373 | 장외 |

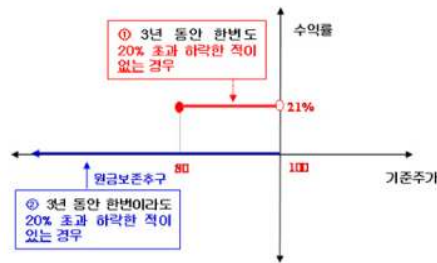
2. 파생상품 거래에 따른 만기 손익구조

- (1) 기초자산 : KOSPI200 Index, S-Oil
- (2) 발행일 : 2008년 06월 02일
- (3) 만기일 : 2011년 05월 27일
- (4) 최초기준주가 : 2008년 05월 30일
- (5) 최종기준주가 : 2011년 05월 25일
- (6) 평가기간 : 최초기준주가 결정일 이후부터 최종기준주가 결정일까지
- (7) 추가연계증권 발행사 : 대우증권

[그림A] 조기상환 조건 충족시



[그림B] 조기상환 조건을 충족하지 못하고 만기시



3. 시나리오법에 의한 손익변동

(단위: 백만원)

마이더스 New 2Star파생상품투자신탁 KSO **16**

4. 최대손실금액 (VaR: 99%, 10일)

(단위: 백만원)

마이더스 New 2Star파생상품투자신탁 KSO **41**

펀드명 : 마이더스 New 2Star파생상품투자신탁HVLS-3

공시일: 2010-01-18

1. 계약금액

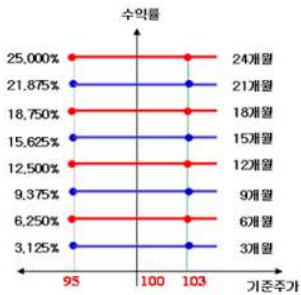
(단위: 백만원)

| 구분 | 거래대상 | 거래유형 | 매수(1) | 매도(2) | 순포지션(1-2) | 비고 |
|----|------|------|-------|-------|-----------|----|
| 신규 | 주식 | ELS | 0 | 0 | 0 | 장외 |
| 누계 | 주식 | ELS | 1,085 | | 1,085 | 장외 |
| 합계 | | | 1,085 | | 1,085 | 장외 |

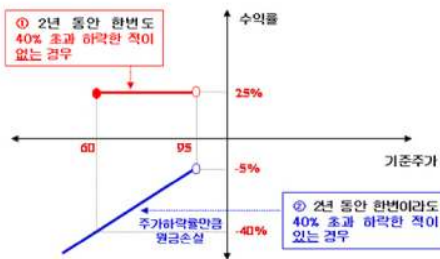
2. 파생상품 거래에 따른 만기 손익구조

- (1) 기초자산 : 현대중공업, 롯데쇼핑
- (2) 발행일 : 2008년 06월 13일
- (3) 만기일 : 2010년 06월 10일
- (4) 최초기준주가 : 2008년 06월 12일 이전 2 일의 각 기초자산의 종가의 산술평균
- (5) 최종기준주가 : 2010년 06월 08일 이전 2 일의 각 기초자산의 종가의 산술평균
- (6) 평가기간 : 최초기준주가 결정일 이후부터 최종기준주가 결정일까지
- (7) 추가연계증권 발행사 : 우리투자증권

[그림A] 조기상환 조건 충족시



[그림B] 조기상환 조건을 충족하지 못하고 만기시



3. 시나리오법에 의한 손익변동

(단위: 백만원)

마이더스 New 2Star파생상품투자신탁HVLS **53**

4. 최대손실금액 (VaR: 99%, 10일)

(단위: 백만원)

마이더스 New 2Star파생상품투자신탁HVLS **128**

펀드명 : 마이다스 New 주가지수연계파생상품 제25호

공시일: 2010-01-18

1. 계약금액

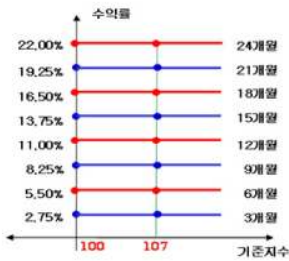
(단위: 백만원)

| 구분 | 거래대상 | 거래유형 | 매수(1) | 매도(2) | 순포지션(1-2) | 비고 |
|----|------|------|-------|-------|-----------|----|
| 신규 | 주식 | ELS | 0 | 0 | 0 | 장외 |
| 누계 | 주식 | ELS | 5,160 | | 5,160 | 장외 |
| 합계 | | | 5,160 | | 5,160 | 장외 |

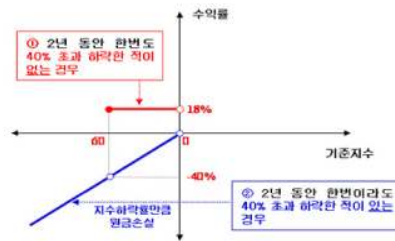
2. 파생상품 거래에 따른 만기 손익구조

- (1) 기초자산 : KOSPI200 Index
- (2) 발행일 : 2008년 06월 16일
- (3) 만기일 : 2010년 06월 11일
- (4) 최초기준주가 : 2008년 06월 13일
- (5) 최종기준주가 : 2010년 06월 09일
- (6) 평가기간 : 최초기준주가 결정일 이후부터 최종기준주가 결정일까지
- (7) 추가연계증권 발행사 : 한국투자증권

[그림A] 조기상환 조건 충족시



[그림B] 조기상환 조건을 충족하지 못하고 만기시



3. 시나리오법에 의한 손익변동

(단위: 백만원)

마이다스 New 주가지수연계파생상품 제25호 **706**

4. 최대손실금액 (VaR: 99%, 10일)

(단위: 백만원)

마이다스 New 주가지수연계파생상품 제25호 **733**

펀드명 : 마이더스 New 2Star파생상품투자신탁HVSO-1

공시일: 2010-01-18

1. 계약금액

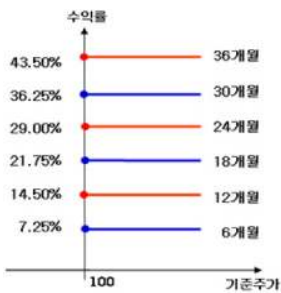
(단위: 백만원)

| 구분 | 거래대상 | 거래유형 | 매수(1) | 매도(2) | 순포지션(1-2) | 비고 |
|----|------|------|-------|-------|-----------|----|
| 신규 | 주식 | ELS | 0 | 0 | 0 | 장외 |
| 누계 | 주식 | ELS | 4,586 | | 4,586 | 장외 |
| 합계 | | | 4,586 | | 4,586 | 장외 |

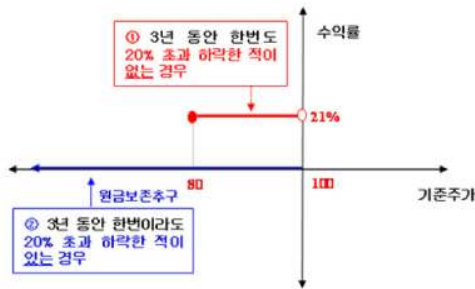
2. 파생상품 거래에 따른 만기 손익구조

- (1) 기초자산 : S-Oil, 현대중공업
- (2) 발행일 : 2008년 06월 18일
- (3) 만기일 : 2011년 06월 16일
- (4) 최초기준주가 : 2008년 06월 17일
- (5) 최종기준주가 : 2011년 06월 14일
- (6) 평가기간 : 최초기준주가 결정일 이후부터 최종기준주가 결정일까지
- (7) 추가연계증권 발행사 : 대우증권

[그림A] 조기상환 조건 충족시



[그림B] 조기상환 조건을 충족하지 못하고 만기시



3. 시나리오법에 의한 손익변동

(단위: 백만원)

마이더스 New 2Star파생상품투자신탁HVSC **43**

4. 최대손실금액 (VaR: 99%, 10일)

(단위: 백만원)

마이더스 New 2Star파생상품투자신탁HVSC **65**

펀드명 : 마이더스 New 2Star파생상품투자신탁HVSO-3

공시일: 2010-01-18

1. 계약금액

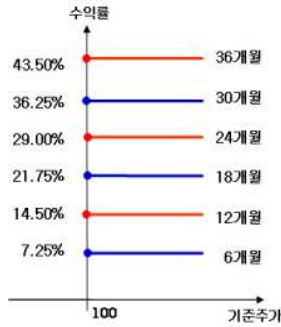
(단위: 백만원)

| 구분 | 거래대상 | 거래유형 | 매수(1) | 매도(2) | 순포지션(1-2) | 비고 |
|----|------|------|-------|-------|-----------|----|
| 신규 | 주식 | ELS | 0 | 0 | 0 | 장외 |
| 누계 | 주식 | ELS | 2,634 | | 2,634 | 장외 |
| 합계 | | | 2,634 | | 2,634 | 장외 |

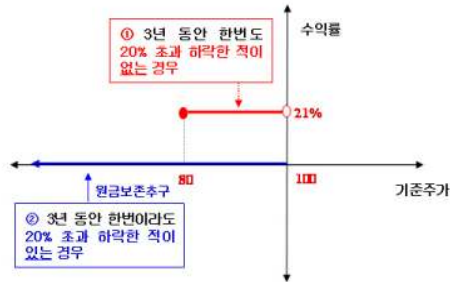
2. 파생상품 거래에 따른 만기 손익구조

- (1) 기초자산 : 현대중공업, S-Oil
- (2) 발행일 : 2008년 06월 25일
- (3) 만기일 : 2011년 06월 23일
- (4) 최초기준주가 : 2008년 06월 24일
- (5) 최종기준주가 : 2011년 06월 21일
- (6) 평가기간 : 최초기준주가 결정일 이후부터 최종기준주가 결정일까지
- (7) 추가연계증권 발행사 : 대우증권

[그림A] 조기상환 조건 충족



[그림B] 조기상환 조건을 충족하지 못하고 만기시



3. 시나리오법에 의한 손익변동

(단위: 백만원)

마이더스 New 2Star파생상품투자신탁HVSO **36**

4. 최대손실금액 (VaR: 99%, 10일)

(단위: 백만원)

마이더스 New 2Star파생상품투자신탁HVSO **30**

펀드명 : 마이더스 New 2Star파생상품투자신탁HVSO-2

공시일: 2010-01-18

1. 계약금액

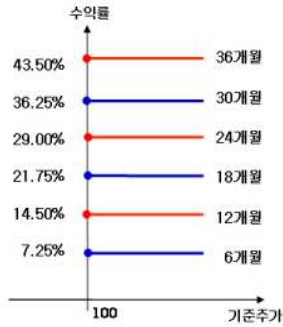
(단위: 백만원)

| 구분 | 거래대상 | 거래유형 | 매수(1) | 매도(2) | 순포지션(1-2) | 비고 |
|----|------|------|-------|-------|-----------|----|
| 신규 | 주식 | ELS | 0 | 0 | 0 | 장외 |
| 누계 | 주식 | ELS | 4,127 | | 4,127 | 장외 |
| 합계 | | | 4,127 | | 4,127 | 장외 |

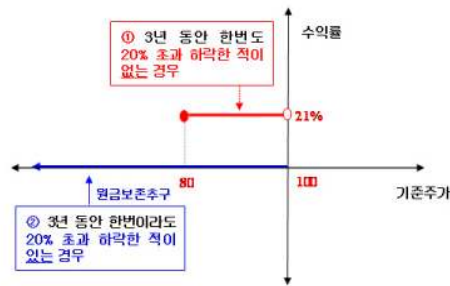
2. 파생상품 거래에 따른 만기 손익구조

- (1) 기초자산 : 현대중공업, S-Oil
- (2) 발행일 : 2008년 07월 01일
- (3) 만기일 : 2011년 06월 29일
- (4) 최초기준주가 : 2008년 06월 30일
- (5) 최종기준주가 : 2011년 06월 27일
- (6) 평가기간 : 최초기준주가 결정일 이후부터 최종기준주가 결정일까지
- (7) 추가연계증권 발행사 : 대우증권

[그림A] 조기상환 조건 충족



[그림B] 조기상환 조건을 충족하지 못하고 만기시



3. 시나리오법에 의한 손익변동

(단위: 백만원)

마이더스 New 2Star파생상품투자신탁HVSO **63**

4. 최대손실금액 (VaR: 99%, 10일)

(단위: 백만원)

마이더스 New 2Star파생상품투자신탁HVSO **119**

펀드명 : 마이다스 New 2Star파생상품투자신탁HVSO-4

공시일: 2010-01-18

1. 계약금액

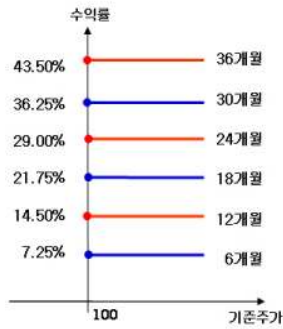
(단위: 백만원)

| 구분 | 거래대상 | 거래유형 | 매수(1) | 매도(2) | 순포지션(1-2) | 비고 |
|----|------|------|-------|-------|-----------|----|
| 신규 | 주식 | ELS | 0 | 5 | -5 | 장외 |
| 누계 | 주식 | ELS | 2,337 | | 2,337 | 장외 |
| 합계 | | | 2,337 | | 2,337 | 장외 |

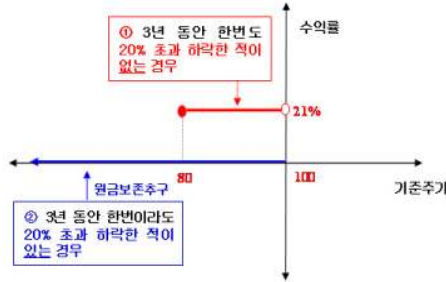
2. 파생상품 거래에 따른 만기 손익구조

- (1) 기초자산 : 현대중공업, S-Oil
- (2) 발행일 : 2008년 07월 14일
- (3) 만기일 : 2011년 07월 08일
- (4) 최초기준주가 : 2008년 07월 11일
- (5) 최종기준주가 : 2011년 07월 06일
- (6) 평가기간 : 최초기준주가 결정일 이후부터 최종기준주가 결정일까지
- (7) 추가연계증권 발행사 : 대우증권

[그림A] 조기상환 조건 충족



[그림B] 조기상환 조건을 충족하지 못하고 만기시



3. 시나리오법에 의한 손익변동

(단위: 백만원)

마이다스 New 2Star파생상품투자신탁HVSC **46**

4. 최대손실금액 (VaR: 99%, 10일)

(단위: 백만원)

마이다스 New 2Star파생상품투자신탁HVSC **53**

펀드명 : 마이다스 New 2Star파생상품투자신탁HVSO-6

공시일: 2010-01-18

1. 계약금액

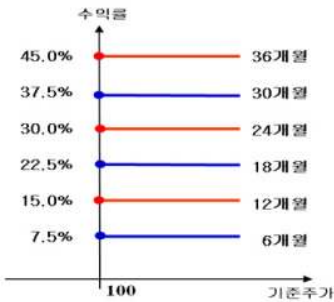
(단위: 백만원)

| 구분 | 거래대상 | 거래유형 | 매수(1) | 매도(2) | 순포지션(1-2) | 비고 |
|----|------|------|-------|-------|-----------|----|
| 신규 | 주식 | ELS | 0 | 0 | 0 | 장외 |
| 누계 | 주식 | ELS | 2,564 | | 2,564 | 장외 |
| 합계 | | | 2,564 | | 2,564 | 장외 |

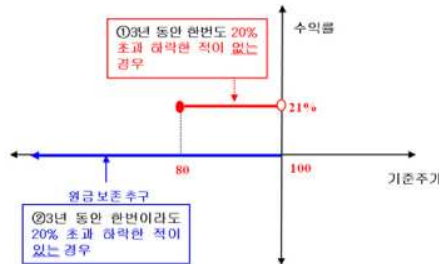
2. 파생상품 거래에 따른 만기 손익구조

- (1) 기초자산 : 현대중공업, S-Oil
- (2) 발행일 : 2008년 08월 01일
- (3) 만기일 : 2011년 07월 29일
- (4) 최초기준주가 : 2008년 07월 31일
- (5) 최종기준주가 : 2011년 07월 27일
- (6) 평가기간 : 최초기준주가 결정일 이후부터 최종기준주가 결정일까지
- (7) 주기연계증권 발행사 : 대우증권

[그림A] 조기상환 조건 충족시



[그림B] 조기상환 조건을 충족하지 못하고 만기시



3. 시나리오법에 의한 손익변동

(단위: 백만원)

마이다스 New 2Star파생상품투자신탁HVSC **40**

4. 최대손실금액 (VaR: 99%, 10일)

(단위: 백만원)

마이다스 New 2Star파생상품투자신탁HVSC **69**

펀드명 : 마이다스 New 2Star파생상품투자신탁HCHY-2

공시일: 2010-01-18

1. 계약금액

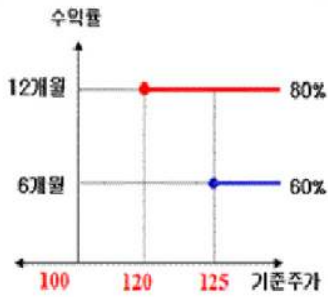
(단위: 백만원)

| 구분 | 거래대상 | 거래유형 | 매수(1) | 매도(2) | 순포지션(1-2) | 비고 |
|----|------|------|-------|-------|-----------|----|
| 신규 | 주식 | ELS | 0 | 0 | 0 | 장외 |
| 누계 | 주식 | ELS | 263 | | 263 | 장외 |
| 합계 | | | 263 | | 263 | 장외 |

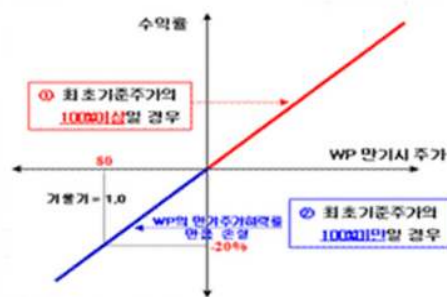
2. 파생상품 거래에 따른 만기 손익구조

- (1) 기초자산 : 하이닉스, 현대차
- (2) 발행일 : 2008년 09월 23일
- (3) 만기일 : 2011년 09월 21일
- (4) 최초기준주가 : 2008년 09월 22일
- (5) 최종기준주가 : 2011년 09월 19일
- (6) 평가기간 : 최초기준주가 결정일 이후부터 최종기준주가 결정일까지
- (7) 추가연계증권 발행사 : 굿모닝신한증권

[그림A] 조기상환 조건 충족시



[그림B] 조기상환 조건을 충족하지 못하고 만기시



3. 시나리오법에 의한 손익변동

(단위: 백만원)

마이다스 New 2Star파생상품투자신탁HCHY 26

4. 최대손실금액 (VaR: 99%, 10일)

(단위: 백만원)

마이다스 New 2Star파생상품투자신탁HCHY 37

펀드명 : 마이더스New2Star증권투자신탁 R-1호[ELS파

공시일: 2010-01-18

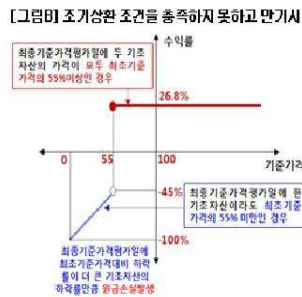
1. 계약금액

(단위: 백만원)

| 구분 | 거래대상 | 거래유형 | 매수(1) | 매도(2) | 순포지션(1-2) | 비고 |
|----|------|------|-------|-------|-----------|----|
| 신규 | 주식 | ELS | 0 | 0 | 0 | 장외 |
| 누계 | 주식 | ELS | 869 | | 869 | 장외 |
| 합계 | | | 869 | | 869 | 장외 |

2. 파생상품 거래에 따른 만기 손익구조

- (1) 기초자산 : 삼성중공업, 하이닉스
- (2) 발행일 : 2009년 08월 18일
- (3) 만기일 : 2010년 12월 17일
- (4) 최초기준주가 : 2009년 08월 17일이전 3 일의 각 기초자산의 종가의 산술평균
- (5) 최종기준주가 : 2010년 12월 15일이전 3 일의 각 기초자산의 종가의 산술평균
- (6) 평가기간 : 최초기준주가 결정일 이후부터 최종기준주가 결정일까지
- (7) 추가연계증권 발행사 : 대신증권



3. 시나리오법에 의한 손익변동

(단위: 백만원)

마이더스New2Star증권투자신탁 R-1호[ELS] **84**

4. 최대손실금액 (VaR: 99%, 10일)

(단위: 백만원)

마이더스New2Star증권투자신탁 R-1호[ELS] **118**

펀드명 : 마이더스New2Star증권투자신탁 R-2호[ELS파

공시일: 2010-01-18

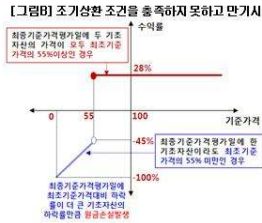
1. 계약금액

(단위: 백만원)

| 구분 | 거래대상 | 거래유형 | 매수(1) | 매도(2) | 순포지션(1-2) | 비고 |
|----|------|------|-------|-------|-----------|----|
| 신규 | 주식 | ELS | 0 | 0 | 0 | 장외 |
| 누계 | 주식 | ELS | 526 | | 526 | 장외 |
| 합계 | | | 526 | | 526 | 장외 |

2. 파생상품 거래에 따른 만기 손익구조

- (1) 기초자산 : 하이닉스, 대우증권
- (2) 발행일 : 2009년 09월 01일
- (3) 만기일 : 2010년 12월 29일
- (4) 최종기준주가 : 2009년 08월 31일이전 3 일의 각 기초자산의 종가의 산술평균
- (5) 최종기준주가 : 2010년 12월 27일
- (6) 평가기간 : 최종기준주가 결정일 이후부터 최종기준주가 결정일까지
- (7) 추가연계증권 발행사 : NH투자증권



3. 시나리오법에 의한 손익변동

(단위: 백만원)

마이더스New2Star증권투자신탁 R-2호[ELS] **46**

4. 최대손실금액 (VaR: 99%, 10일)

(단위: 백만원)

마이더스New2Star증권투자신탁 R-2호[ELS] **37**

펀드명 : 마이더스 2Star증권투자신탁SH-1(ELS-파생)

공시일: 2010-01-18

1. 계약금액

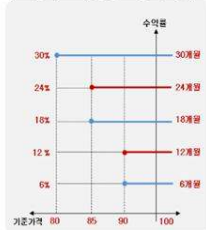
(단위: 백만원)

| 구분 | 거래대상 | 거래유형 | 매수(1) | 매도(2) | 순포지션(1-2) | 비고 |
|----|------|------|-------|-------|-----------|----|
| 신규 | 주식 | ELS | 0 | 0 | 0 | 장외 |
| 누계 | 주식 | ELS | 6,114 | | 6,114 | 장외 |
| 합계 | | | 6,114 | | 6,114 | 장외 |

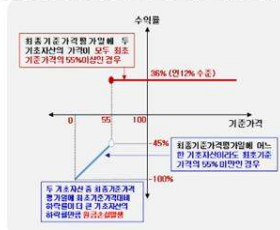
2. 파생상품 거래에 따른 만기 손익구조

- (1) 기초자산 : HangSeng China Enterprises Index, 신한지주
- (2) 발행일 : 2009년 12월 02일
- (3) 만기일 : 2012년 11월 26일
- (4) 최초기준주가 : 2009년 12월 01일 이전 3일의 각 기초자산의 증가의 산술평균
- (5) 최종기준주가 : 2012년 11월 22일 이전 3일의 각 기초자산의 증가의 산술평균
- (6) 평가기간 : 최초기준주가 결정일 이후부터 최종기준주가 결정일까지
- (7) 주가연계증권 발행사 : 신한금융투자

[그림A] 조기상환 조건 충족시



[그림B] 조기상환 조건을 충족하지 못하고 만기시



3. 시나리오법에 의한 손익변동

(단위: 백만원)

마이더스 2Star증권투자신탁SH-1(ELS-파생) **437**

4. 최대손실금액 (VaR: 99%, 10일)

(단위: 백만원)

마이더스 2Star증권투자신탁SH-1(ELS-파생) **688**

펀드명 : 마이더스 2Star증권투자신탁SH-2(ELS-파생)

공시일: 2010-01-18

1. 계약금액

(단위: 백만원)

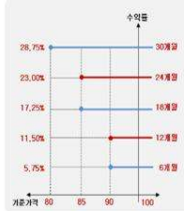
| 구분 | 거래대상 | 거래유형 | 매수(1) | 매도(2) | 순포지션(1-2) | 비고 |
|----|------|------|-------|-------|-----------|----|
| 신규 | 주식 | ELS | 0 | 0 | 0 | 장외 |
| 누계 | 주식 | ELS | 2,966 | | 2,966 | 장외 |
| 합계 | | | 2,966 | | 2,966 | 장외 |

2. 파생상품 거래에 따른 만기 손익구조

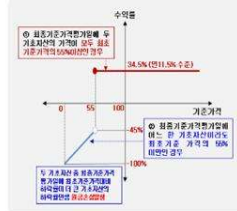
2. 파생상품거래에 따른 만기시점의 손익구조

- (1) 기초자산 : HangSeng China Enterprises Index, 신한지주
- (2) 발행일 : 2009년 12월 24일
- (3) 만기일 : 2012년 12월 17일
- (4) 최초기준주가 : 2009년 12월 22일이전 3 일의 각 기초자산의 종가의 산술평균
- (5) 최종기준주가 : 2012년 12월 13일이전 3 일의 각 기초자산의 종가의 산술평균
- (6) 평가기간 : 최초기준주가 결정일 이후부터 최종기준주가 결정일까지
- (7) 주가연계증권 발행사 : 신한금융투자

[그림A] 조기상환 조건 충족시



[그림B] 조기상환 조건을 충족하지 못하고 만기시



3. 시나리오법에 의한 손익변동

(단위: 백만원)

마이더스 2Star증권투자신탁SH-2(ELS-파생) **208**

4. 최대손실금액 (VaR: 99%, 10일)

(단위: 백만원)

마이더스 2Star증권투자신탁SH-2(ELS-파생) **214**

펀드명 : 마이더스 2Star증권투자신탁SH-3(ELS-파생)

공시일: 2010-01-18

1. 계약금액

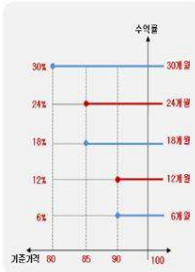
(단위: 백만원)

| 구분 | 거래대상 | 거래유형 | 매수(1) | 매도(2) | 순포지션(1-2) | 비고 |
|----|------|------|-------|-------|-----------|----|
| 신규 | 주식 | ELS | 0 | 0 | 0 | 장외 |
| 누계 | 주식 | ELS | 9,866 | | 9,866 | 장외 |
| 합계 | | | 9,866 | | 9,866 | 장외 |

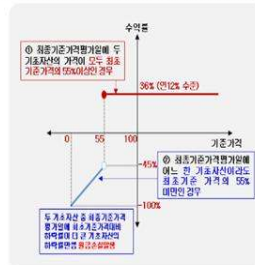
2. 파생상품 거래에 따른 만기 손익구조

- (1) 기초자산 : HangSeng China Enterprises Index, 신한지주
- (2) 발행일 : 2010년 01월 13일
- (3) 만기일 : 2013년 01월 08일
- (4) 최초기준주가 : 2010년 01월 12일 이전 3일의 각 기초자산의 증가의 산술평균
- (5) 최종기준주가 : 2013년 01월 04일 이전 3일의 각 기초자산의 증가의 산술평균
- (6) 평가기간 : 최초기준주가 결정일 이후부터 최종기준주가 결정일까지
- (7) 주가연계증권 발행사 : 신한금융투자

[그림A] 조기상환 조건 충족시



[그림B] 조기상환 조건을 충족하지 못하고 만기시



3. 시나리오법에 의한 손익변동

(단위: 백만원)

마이더스 2Star증권투자신탁SH-3(ELS-파생) **680**

4. 최대손실금액 (VaR: 99%, 10일)

(단위: 백만원)

마이더스 2Star증권투자신탁SH-3(ELS-파생) **777**