

펀드명 : 마이다스 New 2Index 파생상품투자신탁KN-7

공시일: 2009-12-15

1. 계약금액

(단위: 백만원)

구분	거래대상	거래유형	매수(1)	매도(2)	순포지션(1-2)	비고
신규	주식	ELS	0	0	0	장외
누계	주식	ELS	9,354		9,354	장외
합계			9,354		9,354	장외

2. 파생상품 거래에 따른 만기 손익구조

- (1) 기초자산 : Nikkei225 Index, KOSPI200 Index
- (2) 발행일 : 2007년 05월 16일
- (3) 만기일 : 2010년 05월 13일
- (4) 최초기준주가 : 2007년 05월 14일
- (5) 최종기준주가 : 2010년 05월 11일
- (6) 평가기간 : 최초기준주가 결정일 이후부터 최종기준주가 결정일까지
- (7) 주기연계증권 발행사 : 대우증권

조기상환 조건 충족 시



조기상환 조건을 충족하지 못하고 만기에 이르러 경우



- 1)의 경우 : 만기상환금 = 원금 × (1 + 15%)
- 2)의 경우 : 만기상환금 = 원금 × (1 - 하락률이 높은 지수의 하락률)

3. 시나리오법에 의한 손익변동

(단위: 백만원)

마이다스 New 2Index 파생상품투자신탁KN **441**

4. 최대손실금액 (VaR: 99%, 10일)

(단위: 백만원)

마이다스 New 2Index 파생상품투자신탁KN **543**

펀드명 : 마이더스 New 2Index 파생상품투자신탁KN-8

공시일: 2009-12-15

1. 계약금액

(단위: 백만원)

구분	거래대상	거래유형	매수(1)	매도(2)	순포지션(1-2)	비고
신규	주식	ELS	0	0	0	장외
누계	주식	ELS	12,171		12,171	장외
합계			12,171		12,171	장외

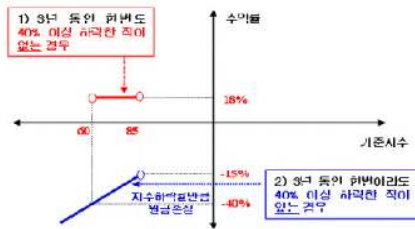
2. 파생상품 거래에 따른 만기 손익구조

- (1) 기초자산 : KOSPI200 Index, Nikkei225 Index
- (2) 발행일 : 2007년 05월 08일
- (3) 만기일 : 2010년 05월 04일
- (4) 최초기준주가 : 2007년 05월 07일
- (5) 최종기준주가 : 2010년 04월 30일
- (6) 평가기간 : 최초기준주가 결정일 이후부터 최종기준주가 결정일까지
- (7) 주기연계증권 발행사 : 우리투자증권

주기상환 조건 충족 시



소기상환 조건을 충족하지 못하고 만기에 이른 경우



- 1)의 경우 : 만기상환금 = 원금 × (1 + 18%)
 2)의 경우 : 만기상환금 = 원금 × (1 - 하락률이 높은 지수의 하락률)

3. 시나리오법에 의한 손익변동

(단위: 백만원)

마이더스 New 2Index 파생상품투자신탁KN **570**

4. 최대손실금액 (VaR: 99%, 10일)

(단위: 백만원)

마이더스 New 2Index 파생상품투자신탁KN **637**

펀드명 : 마이더스 New 2Star 파생상품투자신탁 NS-2

공시일: 2009-12-15

1. 계약금액

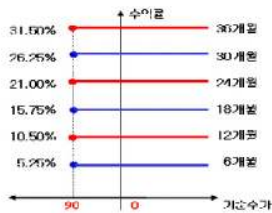
(단위: 백만원)

구분	거래대상	거래유형	매수(1)	매도(2)	순포지션(1-2)	비고
신규	주식	ELS	0	0	0	장외
누계	주식	ELS	1,149		1,149	장외
합계			1,149		1,149	장외

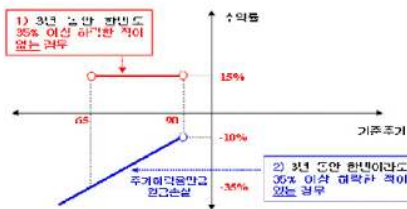
2. 파생상품 거래에 따른 만기 손익구조

- (1) 기초자산 : 삼성전자, Nikkei225 Index
- (2) 발행일 : 2007년 06월 04일
- (3) 만기일 : 2010년 05월 28일
- (4) 최초기준주가 : 2007년 05월 31일
- (5) 최종기준주가 : 2010년 05월 26일
- (6) 평가기간 : 최초기준주가 결정일 이후부터 최종기준주가 결정일까지
- (7) 주기연계증권 발행사 : 우리투자증권

조기상환 조건 충족 시



주기상환 조건을 충족하지 못하고 만기에 이른 경우



- 1)의 경우 : 만기상환금 = 원금 × (1 + 15%)
- 2)의 경우 : 만기상환금 = 원금 × (1 - 하락률이 높은 기초자산의 하락률)

3. 시나리오법에 의한 손익변동

(단위: 백만원)

마이더스 New 2Star 파생상품투자신탁 NS-2 **53**

4. 최대손실금액 (VaR: 99%, 10일)

(단위: 백만원)

마이더스 New 2Star 파생상품투자신탁 NS-2 **56**

펀드명 : 마이다스 New 2Star 파생상품투자신탁 NS-1

공시일: 2009-12-15

1. 계약금액

(단위: 백만원)

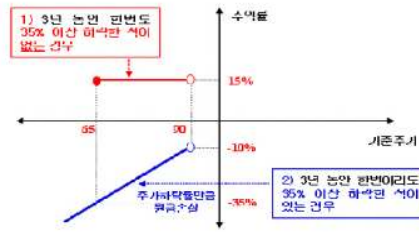
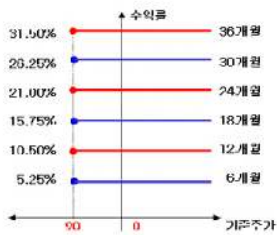
구분	거래대상	거래유형	매수(1)	매도(2)	순포지션(1-2)	비고
신규	주식	ELS	0	0	0	장외
누계	주식	ELS	7,813		7,813	장외
합계			7,813		7,813	장외

2. 파생상품 거래에 따른 만기 손익구조

- (1) 기초자산 : 삼성전자, Nikkei225 Index
- (2) 발행일 : 2007년 05월 21일
- (3) 만기일 : 2010년 05월 17일
- (4) 최초기준주가 : 2007년 05월 18일
- (5) 최종기준주가 : 2010년 05월 13일
- (6) 평가기간 : 최초기준주가 결정일 이후부터 최종기준주가 결정일까지
- (7) 주기연계증권 발행사 : 우리투자증권

조기상환 조건 충족 시

조기상환 조건을 충족하지 못하고 만기에 이른 경우



1)의 경우 : 연계상환금 = 원금 × (1 - 15%)

2)의 경우 : 연계상환금 = 원금 × (1 - 하락률이 높은 기초자산의 하락률)

3. 시나리오법에 의한 손익변동

(단위: 백만원)

마이다스 New 2Star 파생상품투자신탁 NS-1 **369**

4. 최대손실금액 (VaR: 99%, 10일)

(단위: 백만원)

마이다스 New 2Star 파생상품투자신탁 NS-1 **390**

펀드명 : 마이더스 New 2Star 파생상품투자신탁 NH-1

공시일: 2009-12-15

1. 계약금액

(단위: 백만원)

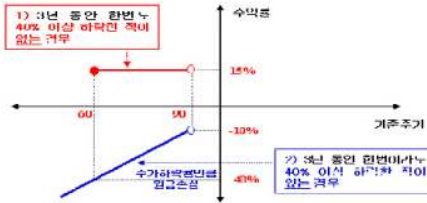
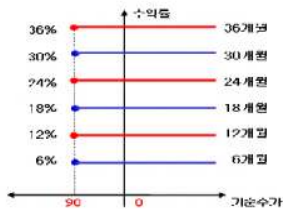
구분	거래대상	거래유형	매수(1)	매도(2)	순포지션(1-2)	비고
신규	주식	ELS	0	0	0	장외
누계	주식	ELS	17,804		17,804	장외
합계			17,804		17,804	장외

2. 파생상품 거래에 따른 만기 손익구조

- (1) 기초자산 : Nikkei225 Index, 한국전력
- (2) 발행일 : 2007년 06월 18일
- (3) 만기일 : 2010년 06월 14일
- (4) 최초기준주가 : 2007년 06월 15일
- (5) 최종기준주가 : 2010년 06월 10일
- (6) 평가기간 : 최초기준주가 결정일 이후부터 최종기준주가 결정일까지
- (7) 주기연계증권 발행사 : 우리투자증권

조기상환 조건 충족 시

조기상환 조건은 충족하지 못하고 만기에 이근 경우



- 1)의 경우 : 만기상환금 = 원금 × (1 + 15%)
 2)의 경우 : 만기상환금 = 원금 × (1 - 하락률이 높은 기초자산의 하락률)

3. 시나리오법에 의한 손익변동

(단위: 백만원)

마이더스 New 2Star 파생상품투자신탁 NH- **808**

4. 최대손실금액 (VaR: 99%, 10일)

(단위: 백만원)

마이더스 New 2Star 파생상품투자신탁 NH- **840**

펀드명 : 마이더스 New 2Star 파생상품투자신탁 NH-2

공시일: 2009-12-15

1. 계약금액

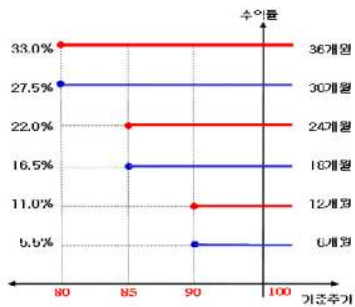
(단위: 백만원)

구분	거래대상	거래유형	매수(1)	매도(2)	순포지션(1-2)	비고
신규	주식	ELS	0	0	0	장외
누계	주식	ELS	2,694		2,694	장외
합계			2,694		2,694	장외

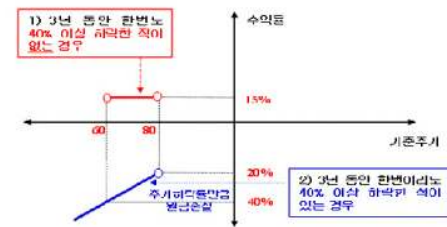
2. 파생상품 거래에 따른 만기 손익구조

- (1) 기초자산 : 한국전력, Nikkei225 Index
- (2) 발행일 : 2007년 07월 06일
- (3) 만기일 : 2010년 07월 05일
- (4) 최초기준주가 : 2007년 07월 04일
- (5) 최종기준주가 : 2010년 07월 01일
- (6) 평가기간 : 최초기준주가 결정일 이후부터 최종기준주가 결정일까지
- (7) 주기연계증권 발행사 : 우리투자증권

조기상환 조기 총액 시



조기상환 조건을 충족하지 못하고 만기에 이른 경우



- 1)의 경우 : 만기상환금 = 원금 × (1 + 15%)
- 2)의 경우 : 만기상환금 = 원금 × (1 - 하락률이 높은 기초자산의 하락률)

3. 시나리오법에 의한 손익변동

(단위: 백만원)

마이더스 New 2Star 파생상품투자신탁 NH- **142**

4. 최대손실금액 (VaR: 99%, 10일)

(단위: 백만원)

마이더스 New 2Star 파생상품투자신탁 NH- **198**

펀드명 : 마이더스 New 2Star 파생상품투자신탁 NH-3

공시일: 2009-12-15

1. 계약금액

(단위: 백만원)

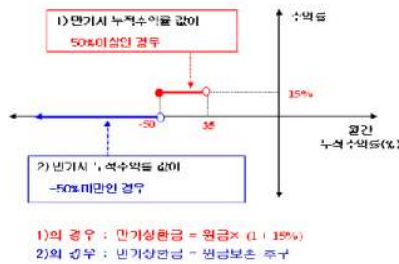
구분	거래대상	거래유형	매수(1)	매도(2)	순포지션(1-2)	비고
신규	주식	ELS	0	0	0	장외
누계	주식	ELS	3,996		3,996	장외
합계			3,996		3,996	장외

2. 파생상품 거래에 따른 만기 손익구조

- (1) 기초자산 : 한국전력, Nikkei225 Index
- (2) 발행일 : 2007년 07월 06일
- (3) 만기일 : 2010년 07월 05일
- (4) 최초기준주가 : 2007년 07월 04일
- (5) 최종기준주가 : 2010년 07월 01일
- (6) 평가기간 : 최초기준주가 결정일 이후부터 최종기준주가 결정일까지
- (7) 추가연계증권 발행사 : 대우증권

수익상한 수준 충족 시

초기상한 조건을 충족하지 못하고 만기에 이른 경우



* 평가누적수익률(%)은 두 기초자산의 배분 적전분 내비 평가수익률을 평가하며, 두 수익률 중 낮은 수익률 [Worst 수익률]의 누적수익률을 의미함.

3. 시나리오법에 의한 손익변동

(단위: 백만원)

마이더스 New 2Star 파생상품투자신탁 NH- **0**

4. 최대손실금액 (VaR: 99%, 10일)

(단위: 백만원)

마이더스 New 2Star 파생상품투자신탁 NH- **0**

펀드명 : 마이더스 New 2Star파생상품투자신탁POSH-1

공시일: 2009-12-15

1. 계약금액

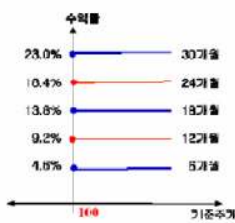
(단위: 백만원)

구분	거래대상	거래유형	매수(1)	매도(2)	순포지션(1-2)	비고
신규	주식	ELS	0	0	0	장외
누계	주식	ELS	22,486		22,486	장외
합계			22,486		22,486	장외

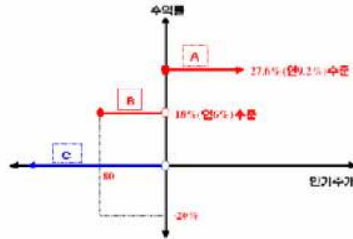
2. 파생상품 거래에 따른 만기 손익구조

- (1) 기초자산 : 신한지주, POSCO
- (2) 발행일 : 2007년 07월 04일
- (3) 만기일 : 2010년 06월 29일
- (4) 최초기준주가 : 2007년 07월 03일 이전 3 일의 각 기초자산의 증가의 산술평균
- (5) 최종기준주가 : 2010년 06월 25일
- (6) 평가기간 : 최초기준주가 결정일 이후부터 최종기준주가 결정일까지
- (7) 추가연계증권 발행사 : 굿모닝신한증권

조기성원 조건 충족 시



조기성원 조건을 충족하지 못하고 만기에 이른 경우



- A** 평가상환 결과되어 두 기초자산 모두 최초기준주가의 100%이하의 경우
- B** 두지기간 중 강 중 포함하여 최초기준주대비 20%초과 하락한 적이 없는 경우
- C** 두지기간 중 강 중 포함하여 최초기준주대비 20%초과 하락한 적이 있는 경우

3. 시나리오법에 의한 손익변동

(단위: 백만원)

마이더스 New 2Star파생상품투자신탁POSH **874**

4. 최대손실금액 (VaR: 99%, 10일)

(단위: 백만원)

마이더스 New 2Star파생상품투자신탁POSH **2,373**

펀드명 : 마이더스 New 2Star파생상품투자신탁KEHC-1

공시일: 2009-12-15

1. 계약금액

(단위: 백만원)

구분	거래대상	거래유형	매수(1)	매도(2)	순포지션(1-2)	비고
신규	주식	ELS	0	0	0	장외
누계	주식	ELS	3,557		3,557	장외
합계			3,557		3,557	장외

2. 파생상품 거래에 따른 만기 손익구조

- (1) 기초자산 : 현대차, 한국전력
- (2) 발행일 : 2007년 07월 13일
- (3) 만기일 : 2010년 07월 14일
- (4) 최초기준주가 : 2007년 07월 12일
- (5) 최종기준주가 : 2010년 07월 12일
- (6) 평가기간 : 최초기준주가 결정일 이후부터 최종기준주가 결정일까지
- (7) 주가연계증권 발행사 : 한국투자증권

초기상환 조건 충족 시



초기상환 조건을 충족하지 못하고 만기에 이른 경우



3. 시나리오법에 의한 손익변동

(단위: 백만원)

마이더스 New 2Star파생상품투자신탁KEHC **0**

4. 최대손실금액 (VaR: 99%, 10일)

(단위: 백만원)

마이더스 New 2Star파생상품투자신탁KEHC **0**

펀드명 : 마이더스 New 2Star파생상품투자신탁KEWF-1

공시일: 2009-12-15

1. 계약금액

(단위: 백만원)

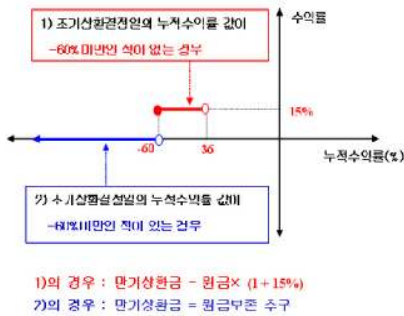
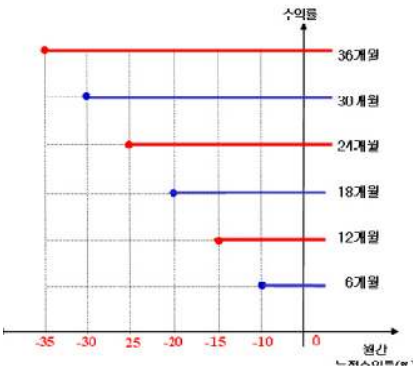
구분	거래대상	거래유형	매수(1)	매도(2)	순포지션(1-2)	비고
신규	주식	ELS	0	0	0	장외
누계	주식	ELS	2,419		2,419	장외
합계			2,419		2,419	장외

2. 파생상품 거래에 따른 만기 손익구조

- (1) 기초자산 : 우리금융, 한국전력
- (2) 발행일 : 2007년 07월 13일
- (3) 만기일 : 2010년 07월 09일
- (4) 최초기준주가 : 2007년 07월 12일
- (5) 최종기준주가 : 2010년 07월 07일
- (6) 평가기간 : 최초기준주가 결정일 이후부터 최종기준주가 결정일까지
- (7) 추가연계증권 발행사 : 한국투자증권

조기상환 조건 충족 시

조기상환 조건을 충족하지 못하고 만기에 이른 경우



3. 시나리오법에 의한 손익변동

(단위: 백만원)

마이더스 New 2Star파생상품투자신탁KEWF **150**

4. 최대손실금액 (VaR: 99%, 10일)

(단위: 백만원)

마이더스 New 2Star파생상품투자신탁KEWF **376**

펀드명 : 마이더스 New 2Star파생상품투자신탁POSH-2

공시일: 2009-12-15

1. 계약금액

(단위: 백만원)

구분	거래대상	거래유형	매수(1)	매도(2)	순포지션(1-2)	비고
신규	주식	ELS	0	0	0	장외
누계	주식	ELS	11,904		11,904	장외
합계			11,904		11,904	장외

2. 파생상품 거래에 따른 만기 손익구조

- (1) 기초자산 : POSCO, 신한지주
- (2) 발행일 : 2007년 07월 20일
- (3) 만기일 : 2010년 07월 14일
- (4) 최초기준주가 : 2007년 07월 19일
- (5) 최종기준주가 : 2010년 07월 12일
- (6) 평가기간 : 최초기준주가 결정일 이후부터 최종기준주가 결정일까지
- (7) 추가연계증권 발행사 : 굿모닝신한증권

초기상환 조건 충족 시

주기상환 조건을 충족하지 못하고 만기에 이른 경우



A
B
C

3. 시나리오법에 의한 손익변동

(단위: 백만원)

마이더스 New 2Star파생상품투자신탁POSH **318**

4. 최대손실금액 (VaR: 99%, 10일)

(단위: 백만원)

마이더스 New 2Star파생상품투자신탁POSH **472**

펀드명 : 마이더스 New 2Star파생상품투자신탁SEKE-2

공시일: 2009-12-15

1. 계약금액

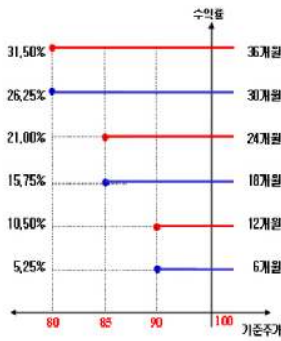
(단위: 백만원)

구분	거래대상	거래유형	매수(1)	매도(2)	순포지션(1-2)	비고
신규	주식	ELS	0	0	0	장외
누계	주식	ELS	1,352		1,352	장외
합계			1,352		1,352	장외

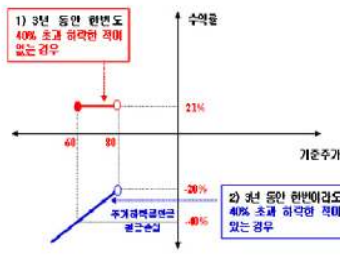
2. 파생상품 거래에 따른 만기 손익구조

- (1) 기초자산 : 한국전력, 삼성전자
- (2) 발행일 : 2007년 08월 02일
- (3) 만기일 : 2010년 07월 29일
- (4) 최초기준주가 : 2007년 07월 31일
- (5) 최종기준주가 : 2010년 07월 27일
- (6) 평가기간 : 최초기준주가 결정일 이후부터 최종기준주가 결정일까지
- (7) 추가연계증권 발행사 : 굿모닝신한증권

조기상환 조건 충족 시



조기상환 조건을 충족하지 못하고 만기에 이른 경우



3. 시나리오법에 의한 손익변동

(단위: 백만원)

마이더스 New 2Star파생상품투자신탁SEKE **213**

4. 최대손실금액 (VaR: 99%, 10일)

(단위: 백만원)

마이더스 New 2Star파생상품투자신탁SEKE **341**

펀드명 : 마이더스 New 2Star파생상품투자신탁SEKE-3

공시일: 2009-12-15

1. 계약금액

(단위: 백만원)

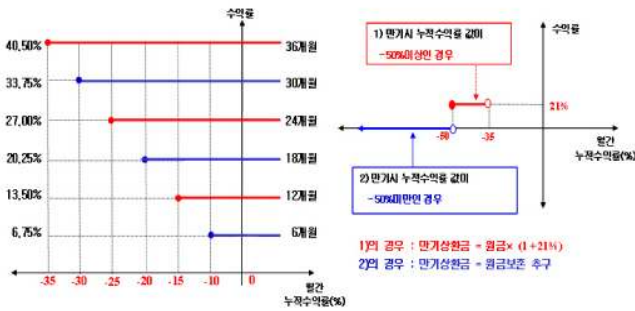
구분	거래대상	거래유형	매수(1)	매도(2)	순포지션(1-2)	비고
신규	주식	ELS	0	0	0	장외
누계	주식	ELS	3,398		3,398	장외
합계			3,398		3,398	장외

2. 파생상품 거래에 따른 만기 손익구조

- (1) 기초자산 : 삼성전자, 한국전력
- (2) 발행일 : 2007년 08월 02일
- (3) 만기일 : 2010년 07월 29일
- (4) 최초기준주가 : 2007년 07월 31일
- (5) 최종기준주가 : 2010년 07월 27일
- (6) 평가기간 : 최초기준주가 결정일 이후부터 최종기준주가 결정일까지
- (7) 추가연계증권 발행사 : 대우증권

조기상환 조건 충족 시

조기상환 조건을 충족하지 못하고 만기에 이른 경우



* 평가누적수익률(%)은 두 기초자산의 개별 적인물 대비 평가수익률로 평가되며, 두 수익률 중 제일 낮은 수익률(Short 수익률)의 누락수익률을 의미함.

3. 시나리오법에 의한 손익변동

(단위: 백만원)

마이더스 New 2Star파생상품투자신탁SEKE **0**

4. 최대손실금액 (VaR: 99%, 10일)

(단위: 백만원)

마이더스 New 2Star파생상품투자신탁SEKE **0**

펀드명 : 마이더스 New 2Star 파생상품투자신탁 NH-4

공시일: 2009-12-15

1. 계약금액

(단위: 백만원)

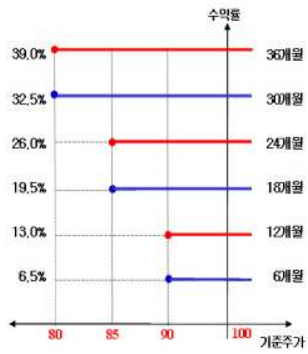
구분	거래대상	거래유형	매수(1)	매도(2)	순포지션(1-2)	비고
신규	주식	ELS	0	0	0	장외
누계	주식	ELS	26,168		26,168	장외
합계			26,168		26,168	장외

2. 파생상품 거래에 따른 만기 손익구조

- (1) 기초자산 : Nikkei225 Index, 한국전력
- (2) 발행일 : 2007년 08월 20일
- (3) 만기일 : 2010년 08월 16일
- (4) 최초기준주가 : 2007년 08월 17일
- (5) 최종기준주가 : 2010년 08월 12일
- (6) 평가기간 : 최초기준주가 결정일 이후부터 최종기준주가 결정일까지
- (7) 추가연계증권 발행사 : 우리투자증권

조기상환 조건 충족 시

조기상환 조건을 충족하지 못하고 만기에 이른 경우



3. 시나리오법에 의한 손익변동

(단위: 백만원)

마이더스 New 2Star 파생상품투자신탁 NH- **2,643**

4. 최대손실금액 (VaR: 99%, 10일)

(단위: 백만원)

마이더스 New 2Star 파생상품투자신탁 NH- **5,217**

펀드명 : 마이더스 New 2Star 파생상품투자신탁 NH-5

공시일: 2009-12-15

1. 계약금액

(단위: 백만원)

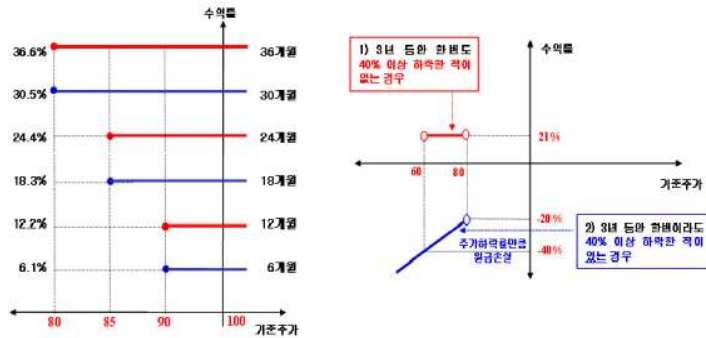
구분	거래대상	거래유형	매수(1)	매도(2)	순포지션(1-2)	비고
신규	주식	ELS	0	0	0	장외
누계	주식	ELS	5,201		5,201	장외
합계			5,201		5,201	장외

2. 파생상품 거래에 따른 만기 손익구조

- (1) 기초자산 : Nikkei225 Index, 한국전력
- (2) 발행일 : 2007년 08월 29일
- (3) 만기일 : 2010년 08월 26일
- (4) 최초기준주가 : 2007년 08월 27일
- (5) 최종기준주가 : 2010년 08월 24일
- (6) 평가기간 : 최초기준주가 결정일 이후부터 최종기준주가 결정일까지
- (7) 추가연계증권 발행사 : 우리투자증권

조기상환 조건 충족 시

조기상환 조건을 충족하지 못하고 만기에 이른 경우



3. 시나리오법에 의한 손익변동

(단위: 백만원)

마이더스 New 2Star 파생상품투자신탁 NH- **400**

4. 최대손실금액 (VaR: 99%, 10일)

(단위: 백만원)

마이더스 New 2Star 파생상품투자신탁 NH- **459**

펀드명 : 마이다스 New 2Star 파생상품투자신탁KE-1

공시일: 2009-12-15

1. 계약금액

(단위: 백만원)

구분	거래대상	거래유형	매수(1)	매도(2)	순포지션(1-2)	비고
신규	주식	ELS	0	0	0	장외
누계	주식	ELS	8,735		8,735	장외
합계			8,735		8,735	장외

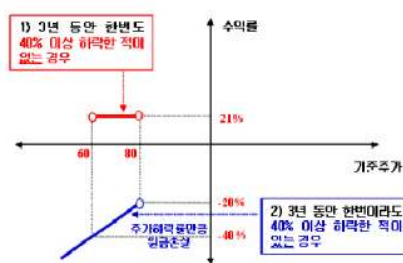
2. 파생상품 거래에 따른 만기 손익구조

- (1) 기초자산 : 한국전력, KOSPI200 Index
- (2) 발행일 : 2007년 09월 14일
- (3) 만기일 : 2010년 09월 10일
- (4) 최초기준주가 : 2007년 09월 12일
- (5) 최종기준주가 : 2010년 09월 08일
- (6) 평가기간 : 최초기준주가 결정일 이후부터 최종기준주가 결정일까지
- (7) 추가연계증권 발행사 : 우리투자증권

조기상환 조건 충족 시



조기상환 조건을 충족하지 못하고 만기에 이른 경우



3. 시나리오법에 의한 손익변동

(단위: 백만원)

마이다스 New 2Star 파생상품투자신탁KE-1 **1,416**

4. 최대손실금액 (VaR: 99%, 10일)

(단위: 백만원)

마이다스 New 2Star 파생상품투자신탁KE-1 **2,763**

펀드명 : 마이더스 New 2Star파생상품투자신탁KIKE-1

공시일: 2009-12-15

1. 계약금액

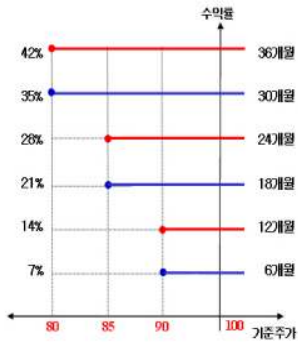
(단위: 백만원)

구분	거래대상	거래유형	매수(1)	매도(2)	순포지션(1-2)	비고
신규	주식	ELS	0	2	-2	장외
누계	주식	ELS	35,018		35,018	장외
합계			35,018		35,018	장외

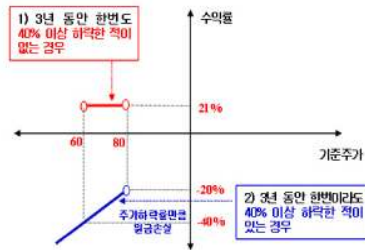
2. 파생상품 거래에 따른 만기 손익구조

- (1) 기초자산 : KOSPI200 Index, 한국전력
- (2) 발행일 : 2007년 09월 19일
- (3) 만기일 : 2010년 09월 13일
- (4) 최초기준주가 : 2007년 09월 18일 이전 3 일의 각 기초자산의 종가의 산술평균
- (5) 최종기준주가 : 2010년 09월 09일 이전 3 일의 각 기초자산의 종가의 산술평균
- (6) 평가기간 : 최초기준주가 결정일 이후부터 최종기준주가 결정일까지
- (7) 추가연계증권 발행사 : 우리투자증권

조기상환 조건 충족 시



조기상환 조건을 충족하지 못하고 만기에 이른 경우



3. 시나리오법에 의한 손익변동

(단위: 백만원)

마이더스 New 2Star파생상품투자신탁KIKE-1 **5,837**

4. 최대손실금액 (VaR: 99%, 10일)

(단위: 백만원)

마이더스 New 2Star파생상품투자신탁KIKE-1 **11,011**

펀드명 : 마이더스 New 2Star 파생상품투자신탁 NS-4

공시일: 2009-12-15

1. 계약금액

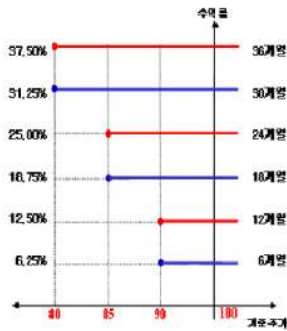
(단위: 백만원)

구분	거래대상	거래유형	매수(1)	매도(2)	순포지션(1-2)	비고
신규	주식	ELS	0	0	0	장외
누계	주식	ELS	35,494		35,494	장외
합계			35,494		35,494	장외

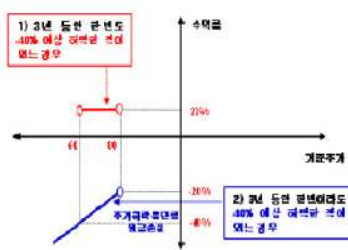
2. 파생상품 거래에 따른 만기 손익구조

- (1) 기초자산 : Nikkei225 Index, 삼성전자
- (2) 발행일 : 2007년 10월 17일
- (3) 만기일 : 2010년 10월 11일
- (4) 최초기준주가 : 2007년 10월 16일 이전 3일의 각 기초자산의 종가의 산술평균
- (5) 최종기준주가 : 2010년 10월 07일 이전 3일의 각 기초자산의 종가의 산술평균
- (6) 평가기간 : 최초기준주가 결정일 이후부터 최종기준주가 결정일까지
- (7) 추가연계증권 발행사 : 우리투자증권

조기상환 조건 충족 시



조기상환 조건을 충족하지 못하고 만기에 미른 경우



3. 시나리오법에 의한 손익변동

(단위: 백만원)

마이더스 New 2Star 파생상품투자신탁 NS-4 **2,782**

4. 최대손실금액 (VaR: 99%, 10일)

(단위: 백만원)

마이더스 New 2Star 파생상품투자신탁 NS-4 **4,041**

펀드명 : 마이다스 New 2Index 파생상품투자신탁KN-9

공시일: 2009-12-15

1. 계약금액

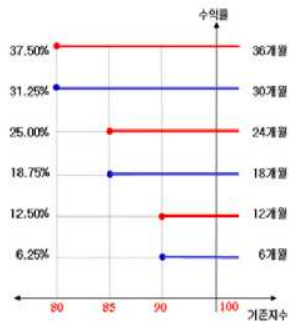
(단위: 백만원)

구분	거래대상	거래유형	매수(1)	매도(2)	순포지션(1-2)	비고
신규	주식	ELS	0	0	0	장외
누계	주식	ELS	15,990		15,990	장외
합계			15,990		15,990	장외

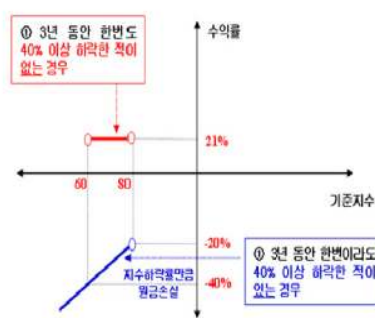
2. 파생상품 거래에 따른 만기 손익구조

- (1) 기초자산 : Nikkei225 Index, KOSPI200 Index
- (2) 발행일 : 2007년 10월 22일
- (3) 만기일 : 2010년 10월 18일
- (4) 최초기준주가 : 2007년 10월 19일
- (5) 최종기준주가 : 2010년 10월 14일
- (6) 평가기간 : 최초기준주가 결정일 이후부터 최종기준주가 결정일까지
- (7) 추가연계증권 발행사 : 우리투자증권

[그림A] 조기상환 조건 충족시



[그림B] 조기상환 조건을 충족하지 못하고 만기시



3. 시나리오법에 의한 손익변동

(단위: 백만원)

마이다스 New 2Index 파생상품투자신탁KN **1,351**

4. 최대손실금액 (VaR: 99%, 10일)

(단위: 백만원)

마이다스 New 2Index 파생상품투자신탁KN **1,456**

펀드명 : 마이다스 New 2Star파생상품투자신탁SEST-4

공시일: 2009-12-15

1. 계약금액

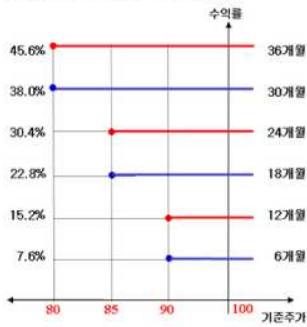
(단위: 백만원)

구분	거래대상	거래유형	매수(1)	매도(2)	순포지션(1-2)	비고
신규	주식	ELS	0	0	0	장외
누계	주식	ELS	2,140		2,140	장외
합계			2,140		2,140	장외

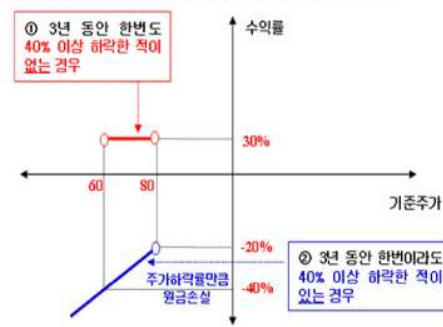
2. 파생상품 거래에 따른 만기 손익구조

- (1) 기초자산 : SK텔레콤, 삼성전자
- (2) 발행일 : 2007년 11월 26일
- (3) 만기일 : 2010년 11월 19일
- (4) 최초기준주가 : 2007년 11월 22일
- (5) 최종기준주가 : 2010년 11월 17일
- (6) 평가기간 : 최초기준주가 결정일 이후부터 최종기준주가 결정일까지
- (7) 추가연계증권 발행사 : 대우증권

[그림A] 조기상환 조건 충족시



[그림B] 조기상환 조건을 충족하지 못하고 만기시



3. 시나리오법에 의한 손익변동

(단위: 백만원)

마이다스 New 2Star파생상품투자신탁SEST- **478**

4. 최대손실금액 (VaR: 99%, 10일)

(단위: 백만원)

마이다스 New 2Star파생상품투자신탁SEST- **951**

펀드명 : 마이더스 New 주가지수연계 파생상품 제5호

공시일: 2009-12-15

1. 계약금액

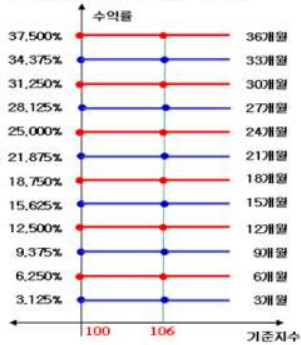
(단위: 백만원)

구분	거래대상	거래유형	매수(1)	매도(2)	순포지션(1-2)	비고
신규	주식	ELS	0	0	0	장외
누계	주식	ELS	6,483		6,483	장외
합계			6,483		6,483	장외

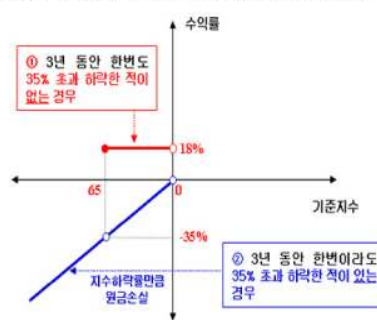
2. 파생상품 거래에 따른 만기 손익구조

- (1) 기초자산 : KOSPI200 Index
- (2) 발행일 : 2007년 12월 03일
- (3) 만기일 : 2010년 11월 29일
- (4) 최초기준주가 : 2007년 11월 30일
- (5) 최종기준주가 : 2010년 11월 25일
- (6) 평가기간 : 최초기준주가 결정일 이후부터 최종기준주가 결정일까지
- (7) 추가연계증권 발행사 : 우리투자증권

[그림A] 조기상환 조건 충족시



[그림B] 조기상환 조건을 충족하지 못하고 만기시



3. 시나리오법에 의한 손익변동

(단위: 백만원)

마이더스 New 주가지수연계 파생상품 제5호 977

4. 최대손실금액 (VaR: 99%, 10일)

(단위: 백만원)

마이더스 New 주가지수연계 파생상품 제5호 959

펀드명 : 마이더스 New 2Index파생상품투자신탁KN-11

공시일: 2009-12-15

1. 계약금액

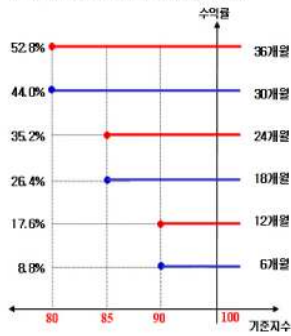
(단위: 백만원)

구분	거래대상	거래유형	매수(1)	매도(2)	순포지션(1-2)	비고
신규	주식	ELS	0	0	0	장외
누계	주식	ELS	1,874		1,874	장외
합계			1,874		1,874	장외

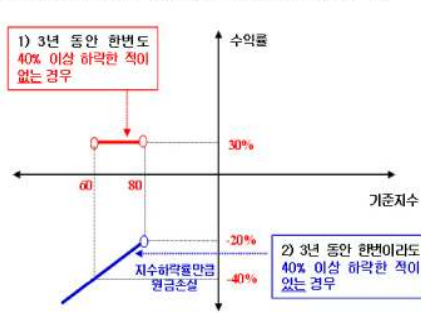
2. 파생상품 거래에 따른 만기 손익구조

- (1) 기초자산 : Nikkei225 Index, KOSPI200 Index
- (2) 발행일 : 2007년 12월 14일
- (3) 만기일 : 2010년 12월 10일
- (4) 최초기준주가 : 2007년 12월 12일
- (5) 최종기준주가 : 2010년 12월 08일
- (6) 평가기간 : 최초기준주가 결정일 이후부터 최종기준주가 결정일까지
- (7) 추가연계증권 발행사 : 미래에셋증권

[그림A] 조기상환 조건 충족시



[그림B] 조기상환 조건을 충족하지 못하고 만기시



3. 시나리오법에 의한 손익변동

(단위: 백만원)

마이더스 New 2Index파생상품투자신탁KN- **242**

4. 최대손실금액 (VaR: 99%, 10일)

(단위: 백만원)

마이더스 New 2Index파생상품투자신탁KN- **302**

펀드명 : 마이더스 New 2Star파생상품투자신탁 IKE-2

공시일: 2009-12-15

1. 계약금액

(단위: 백만원)

구분	거래대상	거래유형	매수(1)	매도(2)	순포지션(1-2)	비고
신규	주식	ELS	0	0	0	장외
누계	주식	ELS	4,787		4,787	장외
합계			4,787		4,787	장외

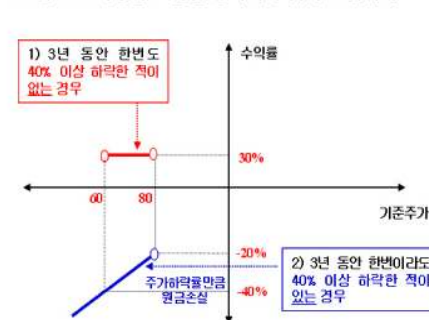
2. 파생상품 거래에 따른 만기 손익구조

- (1) 기초자산 : 한국전력, KOSPI200 Index
- (2) 발행일 : 2007년 12월 14일
- (3) 만기일 : 2010년 12월 13일
- (4) 최초기준주가 : 2007년 12월 12일
- (5) 최종기준주가 : 2010년 12월 08일
- (6) 평가기간 : 최초기준주가 결정일 이후부터 최종기준주가 결정일까지
- (7) 추가연계증권 발행사 : 대우증권

[그림A] 조기상환 조건 충족시



[그림B] 조기상환 조건을 충족하지 못하고 만기시



3. 시나리오법에 의한 손익변동

(단위: 백만원)

마이더스 New 2Star파생상품투자신탁 IKE-2 **570**

4. 최대손실금액 (VaR: 99%, 10일)

(단위: 백만원)

마이더스 New 2Star파생상품투자신탁 IKE-2 **1,027**

펀드명 : 마이다스 New 주가지수연계 파생상품 제7호

공시일: 2009-12-15

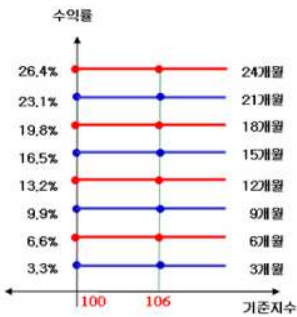
1. 계약금액

(단위: 백만원)

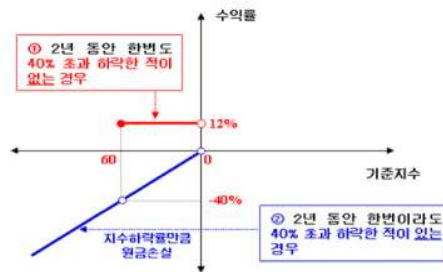
구분	거래대상	거래유형	매수(1)	매도(2)	순포지션(1-2)	비고
신규	주식	ELS	0	0	0	장외
누계	주식	ELS	2,973		2,973	장외
합계			2,973		2,973	장외

2. 파생상품 거래에 따른 만기 손익구조

- (1) 기초자산 : KOSPI200 Index
 - (2) 발행일 : 2007년 12월 27일
 - (3) 만기일 : 2009년 12월 24일
 - (4) 최초기준주가 : 2007년 12월 26일
 - (5) 최종기준주가 : 2009년 12월 22일
 - (6) 평가기간 : 최초기준주가 결정일 이후부터 최종기준주가 결정일까지
 - (7) 추가연계증권 발행사 : 대우증권
- [그림A] 조기상환 조건 충족시



[그림B] 조기상환 조건을 충족하지 못하고 만기시



3. 시나리오법에 의한 손익변동

(단위: 백만원)

마이다스 New 주가지수연계 파생상품 제7호 **215**

4. 최대손실금액 (VaR: 99%, 10일)

(단위: 백만원)

마이다스 New 주가지수연계 파생상품 제7호 **282**

펀드명 : 마이더스 New 2Star파생상품투자신탁HCLS-1

공시일: 2009-12-15

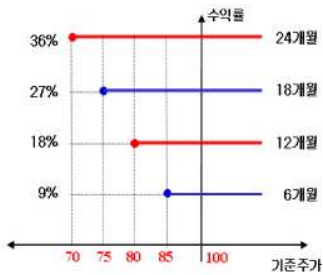
1. 계약금액

(단위: 백만원)

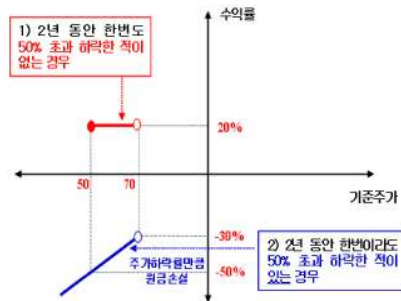
구분	거래대상	거래유형	매수(1)	매도(2)	순포지션(1-2)	비고
신규	주식	ELS	0	0	0	장외
누계	주식	ELS	22,280		22,280	장외
합계			22,280		22,280	장외

2. 파생상품 거래에 따른 만기 손익구조

- (1) 기초자산 : 현대차, 롯데쇼핑
 - (2) 발행일 : 2007년 12월 31일
 - (3) 만기일 : 2009년 12월 24일
 - (4) 최초기준주가 : 2007년 12월 28일
 - (5) 최종기준주가 : 2009년 12월 22일
 - (6) 평가기간 : 최초기준주가 결정일 이후부터 최종기준주가 결정일까지
 - (7) 추가연계증권 발행사 : 한국투자증권
- [그림A] 조기상환 조건 충족시



[그림B] 조기상환 조건을 충족하지 못하고 만기시



3. 시나리오법에 의한 손익변동

(단위: 백만원)

마이더스 New 2Star파생상품투자신탁HCLS **1,077**

4. 최대손실금액 (VaR: 99%, 10일)

(단위: 백만원)

마이더스 New 2Star파생상품투자신탁HCLS **605**

펀드명 : 마이다스 New 2Star 파생상품투자신탁 IS-5

공시일: 2009-12-15

1. 계약금액

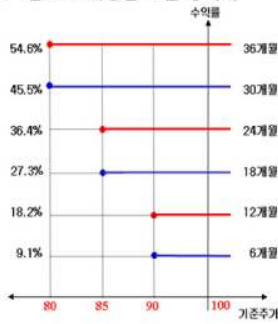
(단위: 백만원)

구분	거래대상	거래유형	매수(1)	매도(2)	순포지션(1-2)	비고
신규	주식	ELS	0	0	0	장외
누계	주식	ELS	10,442		10,442	장외
합계			10,442		10,442	장외

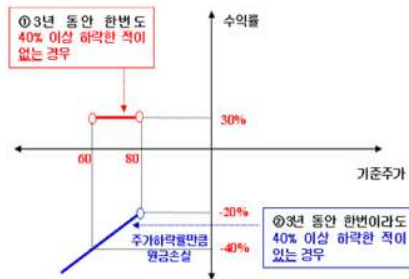
2. 파생상품 거래에 따른 만기 손익구조

- (1) 기초자산 : KOSPI200 Index, 삼성전자
- (2) 발행일 : 2008년 01월 17일
- (3) 만기일 : 2011년 01월 14일
- (4) 최초기준주가 : 2008년 01월 15일
- (5) 최종기준주가 : 2011년 01월 12일
- (6) 평가기간 : 최초기준주가 결정일 이후부터 최종기준주가 결정일까지
- (7) 추가연계증권 발행사 : 한국투자증권

[그림A] 조기상환 조건 충족시



[그림B] 조기상환 조건을 충족하지 못하고 만기시



3. 시나리오법에 의한 손익변동

(단위: 백만원)

마이다스 New 2Star 파생상품투자신탁 IS-5 **403**

4. 최대손실금액 (VaR: 99%, 10일)

(단위: 백만원)

마이다스 New 2Star 파생상품투자신탁 IS-5 **127**

펀드명 : 마이다스 차이나H주가지수연계 파생상품1호

공시일: 2009-12-15

1. 계약금액

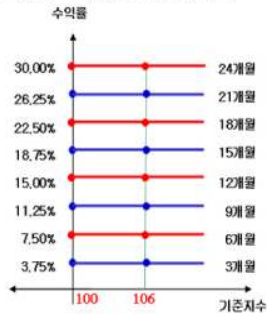
(단위: 백만원)

구분	거래대상	거래유형	매수(1)	매도(2)	순포지션(1-2)	비고
신규	주식	ELS	0	0	0	장외
누계	주식	ELS	1,056		1,056	장외
합계			1,056		1,056	장외

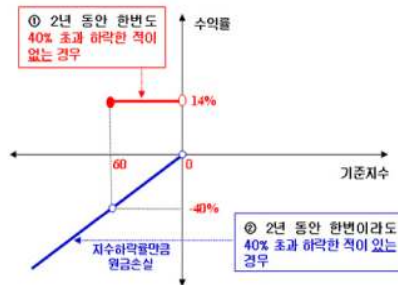
2. 파생상품 거래에 따른 만기 손익구조

- (1) 기초자산 : HangSeng China Enterprises Index
- (2) 발행일 : 2008년 01월 21일
- (3) 만기일 : 2010년 01월 15일
- (4) 최초기준주가 : 2008년 01월 18일
- (5) 최종기준주가 : 2010년 01월 13일
- (6) 평가기간 : 최초기준주가 결정일 이후부터 최종기준주가 결정일까지
- (7) 추가연계증권 발행사 : 우리투자증권

[그림A] 조기상환 조건 충족시



[그림B] 조기상환 조건을 충족하지 못하고 만기시



3. 시나리오법에 의한 손익변동

(단위: 백만원)

마이다스 차이나H주가지수연계 파생상품1호 **107**

4. 최대손실금액 (VaR: 99%, 10일)

(단위: 백만원)

마이다스 차이나H주가지수연계 파생상품1호 **132**

펀드명 : 마이다스 New 2Star 파생상품투자신탁KSO-1

공시일: 2009-12-15

1. 계약금액

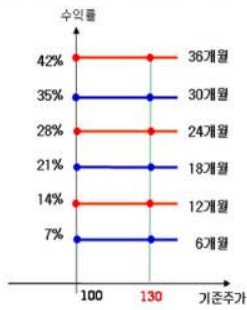
(단위: 백만원)

구분	거래대상	거래유형	매수(1)	매도(2)	순포지션(1-2)	비고
신규	주식	ELS	0	0	0	장외
누계	주식	ELS	255		255	장외
합계			255		255	장외

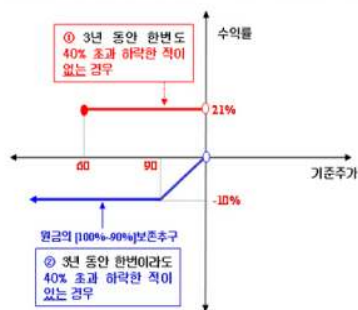
2. 파생상품 거래에 따른 만기 손익구조

- (1) 기초자산 : KOSPI200 Index, S-Oil
- (2) 발행일 : 2008년 02월 11일
- (3) 만기일 : 2011년 02월 07일
- (4) 최초기준주가 : 2008년 02월 05일
- (5) 최종기준주가 : 2011년 01월 28일
- (6) 평가기간 : 최초기준주가 결정일 이후부터 최종기준주가 결정일까지
- (7) 추가연계증권 발행사 : 대우증권

[그림A] 조기상환 조건 충족시



[그림B] 조기상환 조건을 충족하지 못하고 만기시



3. 시나리오법에 의한 손익변동

(단위: 백만원)

마이다스 New 2Star 파생상품투자신탁KSO **19**

4. 최대손실금액 (VaR: 99%, 10일)

(단위: 백만원)

마이다스 New 2Star 파생상품투자신탁KSO **46**

펀드명 : 마이더스 New 2Star파생상품투자신탁KSO-2

공시일: 2009-12-15

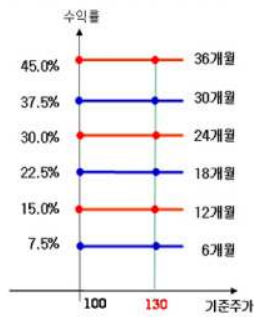
1. 계약금액

(단위: 백만원)

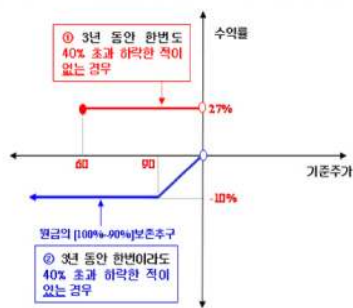
구분	거래대상	거래유형	매수(1)	매도(2)	순포지션(1-2)	비고
신규	주식	ELS	0	0	0	장외
누계	주식	ELS	940		940	장외
합계			940		940	장외

2. 파생상품 거래에 따른 만기 손익구조

- (1) 기초자산 : S-Oil, KOSPI200 Index
 - (2) 발행일 : 2008년 02월 21일
 - (3) 만기일 : 2011년 02월 21일
 - (4) 최초기준주가 : 2008년 02월 20일
 - (5) 최종기준주가 : 2011년 02월 16일
 - (6) 평가기간 : 최초기준주가 결정일 이후부터 최종기준주가 결정일까지
 - (7) 추가연계증권 발행사 : 대우증권
- [그림A] 조기상환 조건 충족시



[그림B] 조기상환 조건을 충족하지 못하고 만기시



3. 시나리오법에 의한 손익변동

(단위: 백만원)

마이더스 New 2Star파생상품투자신탁KSO- **75**

4. 최대손실금액 (VaR: 99%, 10일)

(단위: 백만원)

마이더스 New 2Star파생상품투자신탁KSO- **141**

펀드명 : 마이더스 New 2Star파생상품투자신탁 KSE-1

공시일: 2009-12-15

1. 계약금액

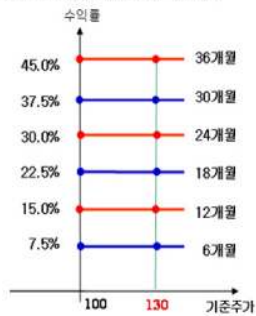
(단위: 백만원)

구분	거래대상	거래유형	매수(1)	매도(2)	순포지션(1-2)	비고
신규	주식	ELS	0	0	0	장외
누계	주식	ELS	8,647		8,647	장외
합계			8,647		8,647	장외

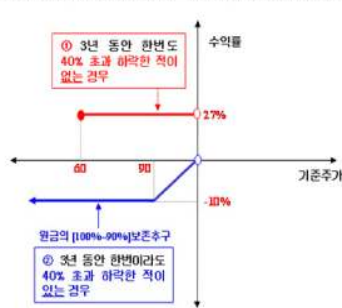
2. 파생상품 거래에 따른 만기 손익구조

- (1) 기초자산 : KOSPI200 Index, SK에너지
- (2) 발행일 : 2008년 02월 28일
- (3) 만기일 : 2011년 02월 24일
- (4) 최초기준주가 : 2008년 02월 27일이전 3 일의 각 기초자산의 증가의 산술평균
- (5) 최종기준주가 : 2011년 02월 22일이전 3 일의 각 기초자산의 증가의 산술평균
- (6) 평가기간 : 최초기준주가 결정일 이후부터 최종기준주가 결정일까지
- (7) 추가연계증권 발행사 : 대우증권

[그림A] 조기상환 조건 충족시



[그림B] 조기상환 조건을 충족하지 못하고 만기시



3. 시나리오법에 의한 손익변동

(단위: 백만원)

마이더스 New 2Star파생상품투자신탁 KSE- **531**

4. 최대손실금액 (VaR: 99%, 10일)

(단위: 백만원)

마이더스 New 2Star파생상품투자신탁 KSE- **1,085**

펀드명 : 마이더스 New 2Star파생상품투자신탁 KSO-3

공시일: 2009-12-15

1. 계약금액

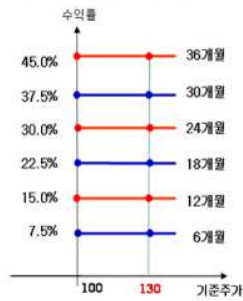
(단위: 백만원)

구분	거래대상	거래유형	매수(1)	매도(2)	순포지션(1-2)	비고
신규	주식	ELS	0	0	0	장외
누계	주식	ELS	1,088		1,088	장외
합계			1,088		1,088	장외

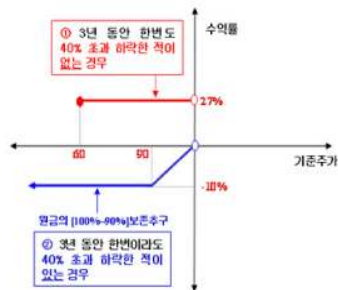
2. 파생상품 거래에 따른 만기 손익구조

- (1) 기초자산 : KOSPI200 Index, S-Oil
- (2) 발행일 : 2008년 03월 04일
- (3) 만기일 : 2011년 03월 02일
- (4) 최초기준주가 : 2008년 03월 03일
- (5) 최종기준주가 : 2011년 02월 25일
- (6) 평가기간 : 최초기준주가 결정일 이후부터 최종기준주가 결정일까지
- (7) 추가연계증권 발행사 : 대우증권

[그림A] 조기상환 조건 충족시



[그림B] 조기상환 조건을 충족하지 못하고 만기시



3. 시나리오법에 의한 손익변동

(단위: 백만원)

마이더스 New 2Star파생상품투자신탁 KSO **79**

4. 최대손실금액 (VaR: 99%, 10일)

(단위: 백만원)

마이더스 New 2Star파생상품투자신탁 KSO **166**

펀드명 : 마이더스 New 2Star파생상품투자신탁 KSO-5

공시일: 2009-12-15

1. 계약금액

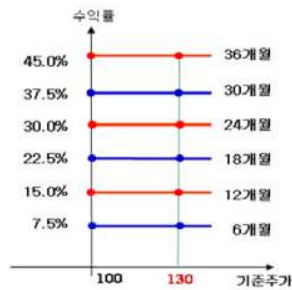
(단위: 백만원)

구분	거래대상	거래유형	매수(1)	매도(2)	순포지션(1-2)	비고
신규	주식	ELS	0	0	0	장외
누계	주식	ELS	687		687	장외
합계			687		687	장외

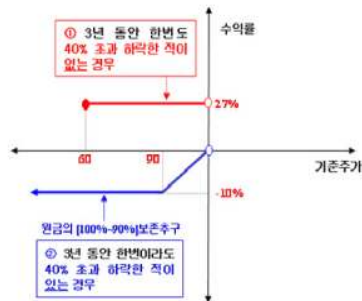
2. 파생상품 거래에 따른 만기 손익구조

- (1) 기초자산 : KOSPI200 Index, S-Oil
- (2) 발행일 : 2008년 04월 01일
- (3) 만기일 : 2011년 03월 30일
- (4) 최초기준주가 : 2008년 03월 31일
- (5) 최종기준주가 : 2011년 03월 28일
- (6) 평가기간 : 최초기준주가 결정일 이후부터 최종기준주가 결정일까지
- (7) 추가연계증권 발행사 : 대우증권

[그림A] 조기상환 조건 충족시



[그림B] 조기상환 조건을 충족하지 못하고 만기시



3. 시나리오법에 의한 손익변동

(단위: 백만원)

마이더스 New 2Star파생상품투자신탁 KSO **65**

4. 최대손실금액 (VaR: 99%, 10일)

(단위: 백만원)

마이더스 New 2Star파생상품투자신탁 KSO **125**

펀드명 : 마이더스 New2Star파생상품투자신탁 SEST-5

공시일: 2009-12-15

1. 계약금액

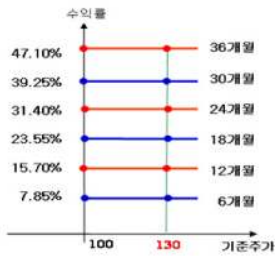
(단위: 백만원)

구분	거래대상	거래유형	매수(1)	매도(2)	순포지션(1-2)	비고
신규	주식	ELS	0	0	0	장외
누계	주식	ELS	1,313		1,313	장외
합계			1,313		1,313	장외

2. 파생상품 거래에 따른 만기 손익구조

- (1) 기초자산 : 삼성전자, SK텔레콤
- (2) 발행일 : 2008년 04월 15일
- (3) 만기일 : 2011년 04월 13일
- (4) 최초기준주가 : 2008년 04월 14일
- (5) 최종기준주가 : 2011년 04월 11일
- (6) 평가기간 : 최초기준주가 결정일 이후부터 최종기준주가 결정일까지
- (7) 추가연계증권 발행사 : 대우증권

[그림A] 조기상환 조건 충족시



[그림B] 조기상환 조건을 충족하지 못하고 만기시



3. 시나리오법에 의한 손익변동

(단위: 백만원)

마이더스 New2Star파생상품투자신탁 SEST- **144**

4. 최대손실금액 (VaR: 99%, 10일)

(단위: 백만원)

마이더스 New2Star파생상품투자신탁 SEST- **308**

펀드명 : 마이더스 New2Star파생상품투자신탁 POHV-1

공시일: 2009-12-15

1. 계약금액

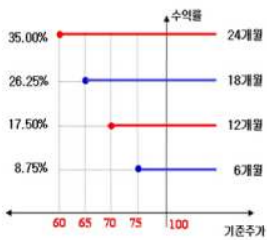
(단위: 백만원)

구분	거래대상	거래유형	매수(1)	매도(2)	순포지션(1-2)	비고
신규	주식	ELS	0	0	0	장외
누계	주식	ELS	22,632		22,632	장외
합계			22,632		22,632	장외

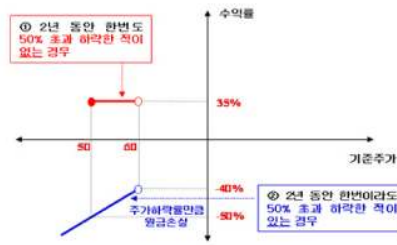
2. 파생상품 거래에 따른 만기 손익구조

- (1) 기초자산 : POSCO, 현대중공업
- (2) 발행일 : 2008년 04월 17일
- (3) 만기일 : 2010년 04월 13일
- (4) 최초기준주가 : 2008년 04월 16일이전 3일의 각 기초자산의 종가의 산술평균
- (5) 최종기준주가 : 2010년 04월 09일이전 3일의 각 기초자산의 종가의 산술평균
- (6) 평가기간 : 최초기준주가 결정일 이후부터 최종기준주가 결정일까지
- (7) 추가연계증권 발행사 : 우리투자증권

[그림A] 조기상환 조건 충족시



[그림B] 조기상환 조건을 충족하지 못하고 만기시



3. 시나리오법에 의한 손익변동

(단위: 백만원)

마이더스 New2Star파생상품투자신탁 POHV **2,048**

4. 최대손실금액 (VaR: 99%, 10일)

(단위: 백만원)

마이더스 New2Star파생상품투자신탁 POHV **3,931**

펀드명 : 마이다스 차이나H주가지수연계 파생상품4호

공시일: 2009-12-15

1. 계약금액

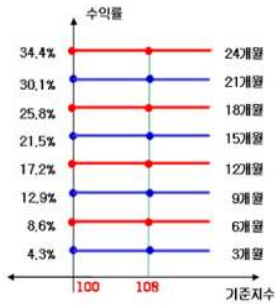
(단위: 백만원)

구분	거래대상	거래유형	매수(1)	매도(2)	순포지션(1-2)	비고
신규	주식	EIS	0	0	0	장외
누계	주식	EIS	6,892		6,892	장외
합계			6,892		6,892	장외

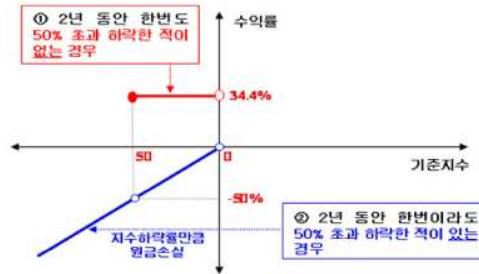
2. 파생상품 거래에 따른 만기 손익구조

- (1) 기초자산 : HangSeng China Enterprises Index
- (2) 발행일 : 2008년 04월 28일
- (3) 만기일 : 2010년 04월 23일
- (4) 최초기준주가 : 2008년 04월 25일
- (5) 최종기준주가 : 2010년 04월 21일
- (6) 평가기간 : 최초기준주가 결정일 이후부터 최종기준주가 결정일까지
- (7) 추가연계증권 발행사 : 우리투자증권

[그림A] 조기상환 조건 충족시



[그림B] 조기상환 조건을 충족하지 못하고 만기시



3. 시나리오법에 의한 손익변동

(단위: 백만원)

마이다스 차이나H주가지수연계 파생상품4호 **1,005**

4. 최대손실금액 (VaR: 99%, 10일)

(단위: 백만원)

마이다스 차이나H주가지수연계 파생상품4호 **904**

펀드명 : 마이더스 New2Star파생상품투자신탁 HVLS-1

공시일: 2009-12-15

1. 계약금액

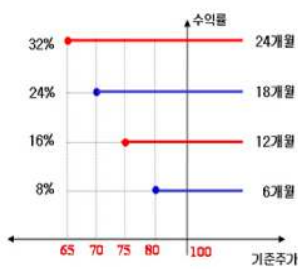
(단위: 백만원)

구분	거래대상	거래유형	매수(1)	매도(2)	순포지션(1-2)	비고
신규	주식	ELS	0	0	0	장외
누계	주식	ELS	23,708		23,708	장외
합계			23,708		23,708	장외

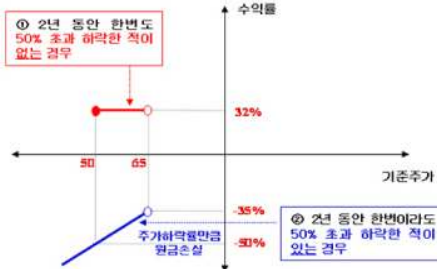
2. 파생상품 거래에 따른 만기 손익구조

- (1) 기초자산 : 롯데쇼핑, 현대중공업
- (2) 발행일 : 2008년 04월 30일
- (3) 만기일 : 2010년 04월 23일
- (4) 최초기준주가 : 2008년 04월 29일이전 3 일의 각 기초자산의 증가의 산술평균
- (5) 최종기준주가 : 2010년 04월 21일이전 3 일의 각 기초자산의 증가의 산술평균
- (6) 평가기간 : 최초기준주가 결정일 이후부터 최종기준주가 결정일까지
- (7) 추가연계증권 발행사 : 한국투자증권

[그림A] 조기상환 조건 충족시



[그림B] 조기상환 조건을 충족하지 못하고 만기시



3. 시나리오법에 의한 손익변동

(단위: 백만원)

마이더스 New2Star파생상품투자신탁 HVLS **1,602**

4. 최대손실금액 (VaR: 99%, 10일)

(단위: 백만원)

마이더스 New2Star파생상품투자신탁 HVLS **3,899**

펀드명 : 마이다스 New 주가지수연계파생상품 제21호

공시일: 2009-12-15

1. 계약금액

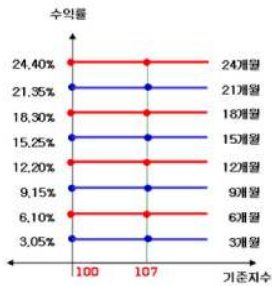
(단위: 백만원)

구분	거래대상	거래유형	매수(1)	매도(2)	순포지션(1-2)	비고
신규	주식	ELS	0	0	0	장외
누계	주식	ELS	6,571		6,571	장외
합계			6,571		6,571	장외

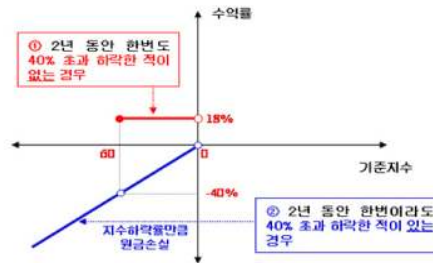
2. 파생상품 거래에 따른 만기 손익구조

- (1) 기초자산 : KOSPI200 Index
- (2) 발행일 : 2008년 04월 28일
- (3) 만기일 : 2010년 04월 23일
- (4) 최초기준주가 : 2008년 04월 25일
- (5) 최종기준주가 : 2010년 04월 21일
- (6) 평가기간 : 최초기준주가 결정일 이후부터 최종기준주가 결정일까지
- (7) 추가연계증권 발행사 : 대우증권

[그림A] 조기상환 조건 충족시



[그림B] 조기상환 조건을 충족하지 못하고 만기시



3. 시나리오법에 의한 손익변동

(단위: 백만원)

마이다스 New 주가지수연계파생상품 제21호 **862**

4. 최대손실금액 (VaR: 99%, 10일)

(단위: 백만원)

마이다스 New 주가지수연계파생상품 제21호 **914**

펀드명 : 마이다스 차이나H주가지수연계 파생상품5호

공시일: 2009-12-15

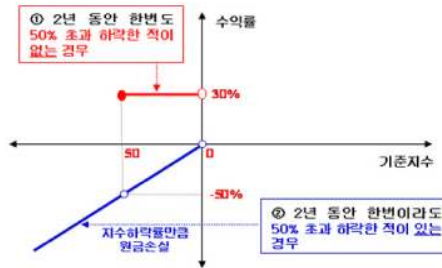
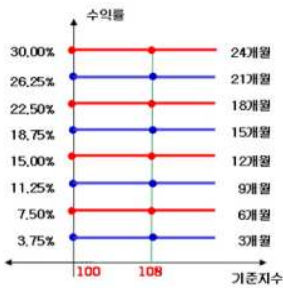
1. 계약금액

(단위: 백만원)

구분	거래대상	거래유형	매수(1)	매도(2)	순포지션(1-2)	비고
신규	주식	ELS	0	0	0	장외
누계	주식	ELS	2,990		2,990	장외
합계			2,990		2,990	장외

2. 파생상품 거래에 따른 만기 손익구조

- (1) 기초자산 : HangSeng China Enterprises Index
 - (2) 발행일 : 2008년 05월 06일
 - (3) 만기일 : 2010년 04월 30일
 - (4) 최초기준주가 : 2008년 05월 02일
 - (5) 최종기준주가 : 2010년 04월 28일
 - (6) 평가기간 : 최초기준주가 결정일 이후부터 최종기준주가 결정일까지
 - (7) 추가연계증권 발행사 : 대신증권
- [그림A] 조기상환 조건 충족시 [그림B] 조기상환 조건을 충족하지 못하고 만기시



3. 시나리오법에 의한 손익변동

(단위: 백만원)

마이다스 차이나H주가지수연계 파생상품5호 **373**

4. 최대손실금액 (VaR: 99%, 10일)

(단위: 백만원)

마이다스 차이나H주가지수연계 파생상품5호 **406**

펀드명 : 마이더스 New 주가지수연계파생상품 제22호

공시일: 2009-12-15

1. 계약금액

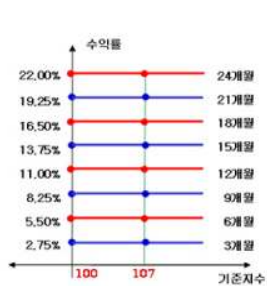
(단위: 백만원)

구분	거래대상	거래유형	매수(1)	매도(2)	순포지션(1-2)	비고
신규	주식	ELS	0	0	0	장외
누계	주식	ELS	3,881		3,881	장외
합계			3,881		3,881	장외

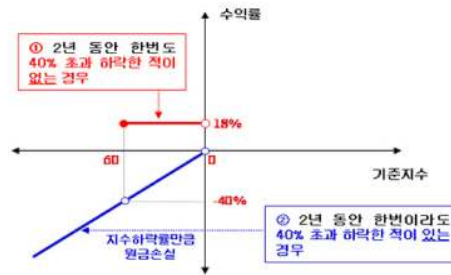
2. 파생상품 거래에 따른 만기 손익구조

- (1) 기초자산 : KOSPI200 Index
- (2) 발행일 : 2008년 05월 06일
- (3) 만기일 : 2010년 04월 30일
- (4) 최초기준주가 : 2008년 05월 02일
- (5) 최종기준주가 : 2010년 04월 28일
- (6) 평가기간 : 최초기준주가 결정일 이후부터 최종기준주가 결정일까지
- (7) 추가연계증권 발행사 : 대우증권

[그림A] 조기상환 조건 충족시



[그림B] 조기상환 조건을 충족하지 못하고 만기시



3. 시나리오법에 의한 손익변동

(단위: 백만원)

마이더스 New 주가지수연계파생상품 제22호 **453**

4. 최대손실금액 (VaR: 99%, 10일)

(단위: 백만원)

마이더스 New 주가지수연계파생상품 제22호 **468**

펀드명 : 마이다스 차이나H주가지수연계 파생상품6호

공시일: 2009-12-15

1. 계약금액

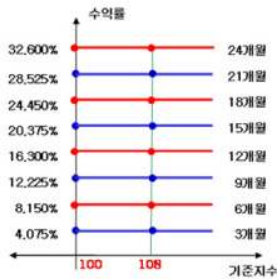
(단위: 백만원)

구분	거래대상	거래유형	매수(1)	매도(2)	순포지션(1-2)	비고
신규	주식	ELS	0	0	0	장외
누계	주식	ELS	5,087		5,087	장외
합계			5,087		5,087	장외

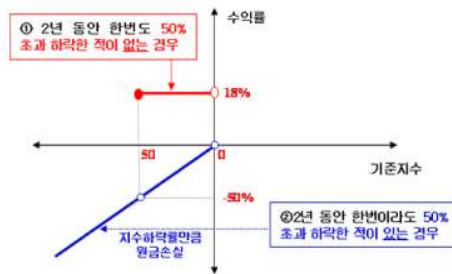
2. 파생상품 거래에 따른 만기 손익구조

- (1) 기초자산 : HangSeng China Enterprises Index
- (2) 발행일 : 2008년 05월 13일
- (3) 만기일 : 2010년 05월 07일
- (4) 최초기준주가 : 2008년 05월 09일
- (5) 최종기준주가 : 2010년 05월 04일
- (6) 평가기간 : 최초기준주가 결정일 이후부터 최종기준주가 결정일까지
- (7) 추가연계증권 발행사 : 대우증권

[그림A] 조기상환 조건 충족시



[그림B] 조기상환 조건을 충족하지 못하고 만기시



3. 시나리오법에 의한 손익변동

(단위: 백만원)

마이다스 차이나H주가지수연계 파생상품6호 **710**

4. 최대손실금액 (VaR: 99%, 10일)

(단위: 백만원)

마이다스 차이나H주가지수연계 파생상품6호 **642**

펀드명 : 마이더스 New 주가지수연계파생상품 제23호

공시일: 2009-12-15

1. 계약금액

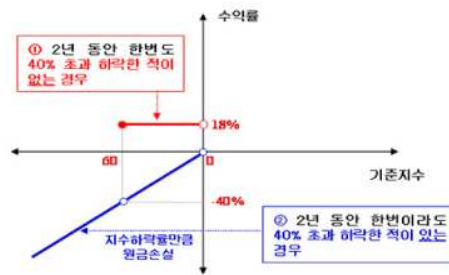
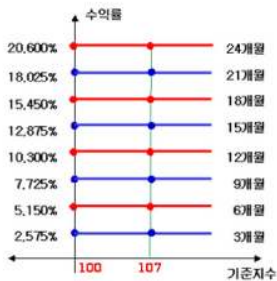
(단위: 백만원)

구분	거래대상	거래유형	매수(1)	매도(2)	순포지션(1-2)	비고
신규	주식	EIS	0	0	0	장외
누계	주식	EIS	2,294		2,294	장외
합계			2,294		2,294	장외

2. 파생상품 거래에 따른 만기 손익구조

- (1) 기초자산 : KOSPI200 Index
 - (2) 발행일 : 2008년 05월 13일
 - (3) 만기일 : 2010년 05월 07일
 - (4) 최초기준주가 : 2008년 05월 09일
 - (5) 최종기준주가 : 2010년 05월 04일
 - (6) 평가기간 : 최초기준주가 결정일 이후부터 최종기준주가 결정일까지
 - (7) 추가연계증권 발행사 : 우리투자증권
- [그림A] 조기상환 조건 충족시

[그림B] 조기상환 조건을 충족하지 못하고 만기시



3. 시나리오법에 의한 손익변동

(단위: 백만원)

마이더스 New 주가지수연계파생상품 제23호 **272**

4. 최대손실금액 (VaR: 99%, 10일)

(단위: 백만원)

마이더스 New 주가지수연계파생상품 제23호 **266**

펀드명 : 마이다스 차이나H주가지수연계 파생상품7호

공시일: 2009-12-15

1. 계약금액

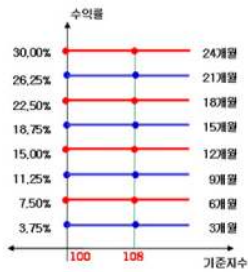
(단위: 백만원)

구분	거래대상	거래유형	매수(1)	매도(2)	순포지션(1-2)	비고
신규	주식	ELS	0	0	0	장외
누계	주식	ELS	2,288		2,288	장외
합계			2,288		2,288	장외

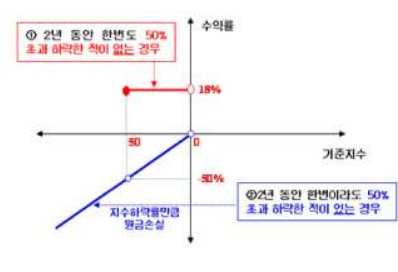
2. 파생상품 거래에 따른 만기 손익구조

- (1) 기초자산 : HangSeng China Enterprises Index
- (2) 발행일 : 2008년 05월 19일
- (3) 만기일 : 2010년 05월 14일
- (4) 최초기준주가 : 2008년 05월 16일
- (5) 최종기준주가 : 2010년 05월 12일
- (6) 평가기간 : 최초기준주가 결정일 이후부터 최종기준주가 결정일까지
- (7) 추가연계증권 발행사 : 대우증권

[그림A] 조기상환 조건 충족시



[그림B] 조기상환 조건을 충족하지 못하고 만기시



3. 시나리오법에 의한 손익변동

(단위: 백만원)

마이다스 차이나H주가지수연계 파생상품7호 **295**

4. 최대손실금액 (VaR: 99%, 10일)

(단위: 백만원)

마이다스 차이나H주가지수연계 파생상품7호 **255**

펀드명 : 마이더스 New 주가지수연계파생상품 제24호

공시일: 2009-12-15

1. 계약금액

(단위: 백만원)

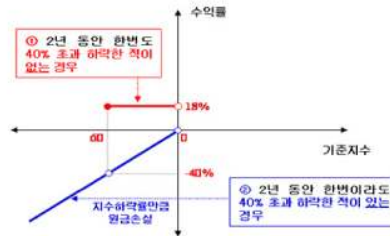
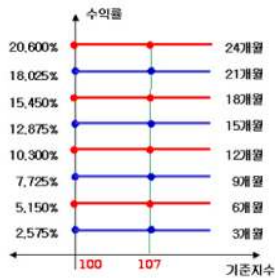
구분	거래대상	거래유형	매수(1)	매도(2)	순포지션(1-2)	비고
신규	주식	ELS	0	0	0	장외
누계	주식	ELS	2,532		2,532	장외
합계			2,532		2,532	장외

2. 파생상품 거래에 따른 만기 손익구조

- (1) 기초자산 : KOSPI200 Index
- (2) 발행일 : 2008년 05월 19일
- (3) 만기일 : 2010년 05월 14일
- (4) 최초기준주가 : 2008년 05월 16일
- (5) 최종기준주가 : 2010년 05월 12일
- (6) 평가기간 : 최초기준주가 결정일 이후부터 최종기준주가 결정일까지
- (7) 추가연계증권 발행사 : 대우증권

[그림A] 초기상환 조건 충족시

[그림B] 초기상환 조건을 충족하지 못하고 만기시



3. 시나리오법에 의한 손익변동

(단위: 백만원)

마이더스 New 주가지수연계파생상품 제24호 **269**

4. 최대손실금액 (VaR: 99%, 10일)

(단위: 백만원)

마이더스 New 주가지수연계파생상품 제24호 **299**

펀드명 : 마이다스 차이나H주가지수연계 파생상품9호

공시일: 2009-12-15

1. 계약금액

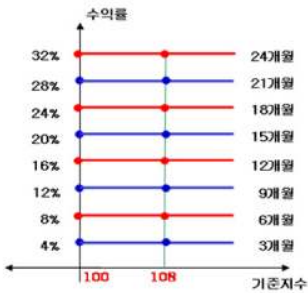
(단위: 백만원)

구분	거래대상	거래유형	매수(1)	매도(2)	순포지션(1-2)	비고
신규	주식	ELS	0	0	0	장외
누계	주식	ELS	10,932		10,932	장외
합계			10,932		10,932	장외

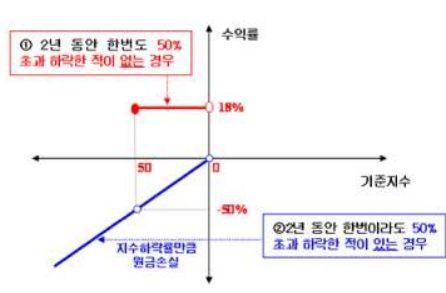
2. 파생상품 거래에 따른 만기 손익구조

- (1) 기초자산 : HangSeng China Enterprises Index
- (2) 발행일 : 2008년 06월 02일
- (3) 만기일 : 2010년 05월 28일
- (4) 최초기준주가 : 2008년 05월 30일
- (5) 최종기준주가 : 2010년 05월 26일
- (6) 평가기간 : 최초기준주가 결정일 이후부터 최종기준주가 결정일까지
- (7) 추가연계증권 발행사 : 대우증권

[그림A] 조기상환 조건 충족시



[그림B] 조기상환 조건을 충족하지 못하고 만기시



3. 시나리오법에 의한 손익변동

(단위: 백만원)

마이다스 차이나H주가지수연계 파생상품9호 **1,462**

4. 최대손실금액 (VaR: 99%, 10일)

(단위: 백만원)

마이다스 차이나H주가지수연계 파생상품9호 **1,188**

펀드명 : 마이더스 New 2Star파생상품투자신탁HVLS-2

공시일: 2009-12-15

1. 계약금액

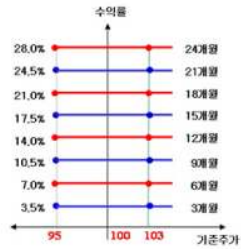
(단위: 백만원)

구분	거래대상	거래유형	매수(1)	매도(2)	순포지션(1-2)	비고
신규	주식	ELS	0	0	0	장외
누계	주식	ELS	4,516		4,516	장외
합계			4,516		4,516	장외

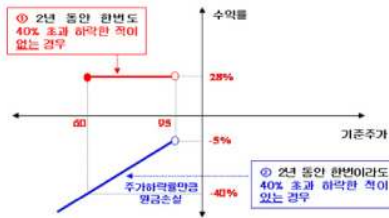
2. 파생상품 거래에 따른 만기 손익구조

- (1) 기초자산 : 현대중공업, 롯데쇼핑
- (2) 발행일 : 2008년 06월 03일
- (3) 만기일 : 2010년 05월 28일
- (4) 최초기준주가 : 2008년 06월 02일이전 2 일의 각 기초자산의 증가의 산술평균
- (5) 최종기준주가 : 2010년 05월 26일이전 2 일의 각 기초자산의 증가의 산술평균
- (6) 평가기간 : 최초기준주가 결정일 이후부터 최종기준주가 결정일까지
- (7) 추가연계증권 발행사 : 굿모닝신한증권

[그림A] 조기상환 조건 충족시



[그림B] 조기상환 조건을 충족하지 못하고 만기시



3. 시나리오법에 의한 손익변동

(단위: 백만원)

마이더스 New 2Star파생상품투자신탁HVLS **164**

4. 최대손실금액 (VaR: 99%, 10일)

(단위: 백만원)

마이더스 New 2Star파생상품투자신탁HVLS **315**

펀드명 : 마이더스 New 2Star파생상품투자신탁SEHY-2

공시일: 2009-12-15

1. 계약금액

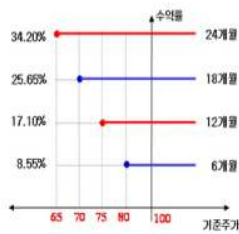
(단위: 백만원)

구분	거래대상	거래유형	매수(1)	매도(2)	순포지션(1-2)	비고
신규	주식	ELS	0	0	0	장외
누계	주식	ELS	19,983		19,983	장외
합계			19,983		19,983	장외

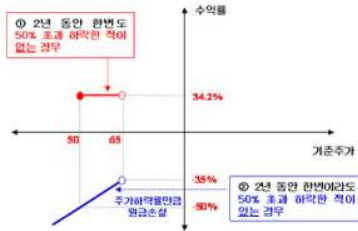
2. 파생상품 거래에 따른 만기 손익구조

- (1) 기초자산 : SK에너지, 하이닉스
- (2) 발행일 : 2008년 06월 04일
- (3) 만기일 : 2010년 05월 28일
- (4) 최초기준주가 : 2008년 06월 03일 이전 3 일의 각 기초자산의 종가의 산술평균
- (5) 최종기준주가 : 2010년 05월 26일 이전 3 일의 각 기초자산의 종가의 산술평균
- (6) 평가기간 : 최초기준주가 결정일 이후부터 최종기준주가 결정일까지
- (7) 추가연계증권 발행사 : 대신증권

[그림A] 조기상환 조건 충족시



[그림B] 조기상환 조건을 충족하지 못하고 만기시



3. 시나리오법에 의한 손익변동

(단위: 백만원)

마이더스 New 2Star파생상품투자신탁SEHY **2,009**

4. 최대손실금액 (VaR: 99%, 10일)

(단위: 백만원)

마이더스 New 2Star파생상품투자신탁SEHY **3,474**

펀드명 : 마이다스 New 2Star파생상품투자신탁 KSO-6

공시일: 2009-12-15

1. 계약금액

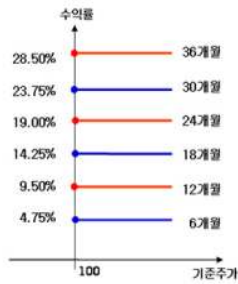
(단위: 백만원)

구분	거래대상	거래유형	매수(1)	매도(2)	순포지션(1-2)	비고
신규	주식	ELS	0	0	0	장외
누계	주식	ELS	1,373		1,373	장외
합계			1,373		1,373	장외

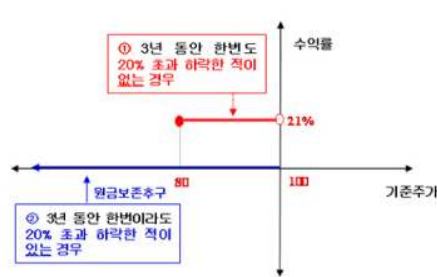
2. 파생상품 거래에 따른 만기 손익구조

- (1) 기초자산 : KOSPI200 Index, S-Oil
- (2) 발행일 : 2008년 06월 02일
- (3) 만기일 : 2011년 05월 27일
- (4) 최초기준주가 : 2008년 05월 30일
- (5) 최종기준주가 : 2011년 05월 25일
- (6) 평가기간 : 최초기준주가 결정일 이후부터 최종기준주가 결정일까지
- (7) 추가연계증권 발행사 : 대우증권

[그림A] 조기상환 조건 충족시



[그림B] 조기상환 조건을 충족하지 못하고 만기시



3. 시나리오법에 의한 손익변동

(단위: 백만원)

마이다스 New 2Star파생상품투자신탁 KSO **30**

4. 최대손실금액 (VaR: 99%, 10일)

(단위: 백만원)

마이다스 New 2Star파생상품투자신탁 KSO **55**

펀드명 : 마이더스 New 2Star파생상품투자신탁GSLC-1

공시일: 2009-12-15

1. 계약금액

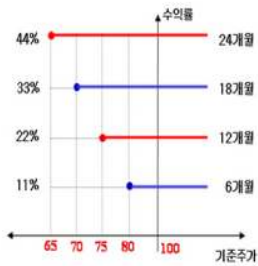
(단위: 백만원)

구분	거래대상	거래유형	매수(1)	매도(2)	순포지션(1-2)	비고
신규	주식	ELS	0	0	0	장외
누계	주식	ELS	1,408		1,408	장외
합계			1,408		1,408	장외

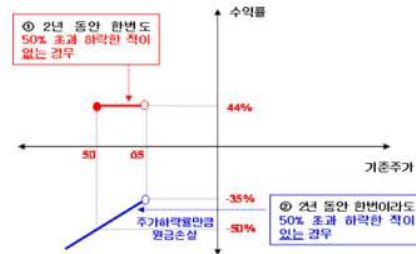
2. 파생상품 거래에 따른 만기 손익구조

- (1) 기초자산 : GS건설, LG화학
- (2) 발행일 : 2008년 06월 19일
- (3) 만기일 : 2010년 06월 15일
- (4) 최초기준주가 : 2008년 06월 18일이전 3 일의 각 기초자산의 종가의 산술평균
- (5) 최종기준주가 : 2010년 06월 11일이전 3 일의 각 기초자산의 종가의 산술평균
- (6) 평가기간 : 최초기준주가 결정일 이후부터 최종기준주가 결정일까지
- (7) 추가연계증권 발행사 : 신영증권

[그림A] 조기상환 조건 충족시



[그림B] 조기상환 조건을 충족하지 못하고 만기시



3. 시나리오법에 의한 손익변동

(단위: 백만원)

마이더스 New 2Star파생상품투자신탁GSLC-1

4. 최대손실금액 (VaR: 99%, 10일)

(단위: 백만원)

마이더스 New 2Star파생상품투자신탁GSLC-1 **0**

펀드명 : 마이더스 New 2Star파생상품투자신탁HVLS-3

공시일: 2009-12-15

1. 계약금액

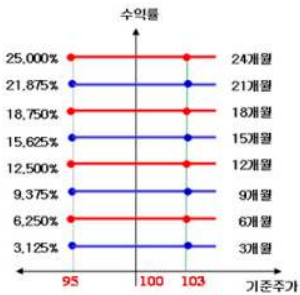
(단위: 백만원)

구분	거래대상	거래유형	매수(1)	매도(2)	순포지션(1-2)	비고
신규	주식	ELS	0	0	0	장외
누계	주식	ELS	1,131		1,131	장외
합계			1,131		1,131	장외

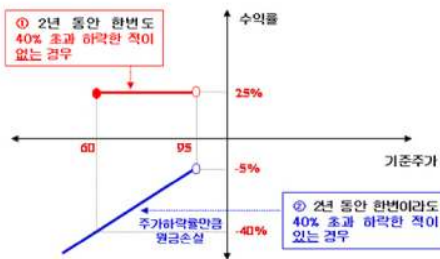
2. 파생상품 거래에 따른 만기 손익구조

- (1) 기초자산 : 현대중공업, 롯데쇼핑
- (2) 발행일 : 2008년 06월 13일
- (3) 만기일 : 2010년 06월 10일
- (4) 최초기준주가 : 2008년 06월 12일 이전 2 일의 각 기초자산의 종가의 산술평균
- (5) 최종기준주가 : 2010년 06월 08일 이전 2 일의 각 기초자산의 종가의 산술평균
- (6) 평가기간 : 최초기준주가 결정일 이후부터 최종기준주가 결정일까지
- (7) 추가연계증권 발행사 : 우리투자증권

[그림A] 조기상환 조건 충족시



[그림B] 조기상환 조건을 충족하지 못하고 만기시



3. 시나리오법에 의한 손익변동

(단위: 백만원)

마이더스 New 2Star파생상품투자신탁HVLS **44**

4. 최대손실금액 (VaR: 99%, 10일)

(단위: 백만원)

마이더스 New 2Star파생상품투자신탁HVLS **87**

펀드명 : 마이다스 New 주가지수연계파생상품 제25호

공시일: 2009-12-15

1. 계약금액

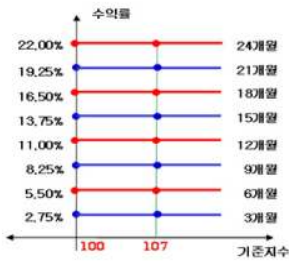
(단위: 백만원)

구분	거래대상	거래유형	매수(1)	매도(2)	순포지션(1-2)	비고
신규	주식	ELS	0	0	0	장외
누계	주식	ELS	5,210		5,210	장외
합계			5,210		5,210	장외

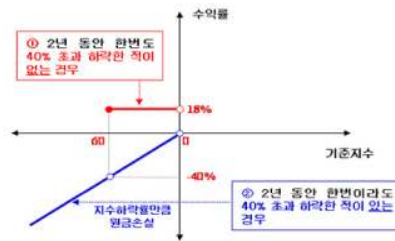
2. 파생상품 거래에 따른 만기 손익구조

- (1) 기초자산 : KOSPI200 Index
- (2) 발행일 : 2008년 06월 16일
- (3) 만기일 : 2010년 06월 11일
- (4) 최초기준주가 : 2008년 06월 13일
- (5) 최종기준주가 : 2010년 06월 09일
- (6) 평가기간 : 최초기준주가 결정일 이후부터 최종기준주가 결정일까지
- (7) 추가연계증권 발행사 : 한국투자증권

[그림A] 조기상환 조건 충족시



[그림B] 조기상환 조건을 충족하지 못하고 만기시



3. 시나리오법에 의한 손익변동

(단위: 백만원)

마이다스 New 주가지수연계파생상품 제25호 **642**

4. 최대손실금액 (VaR: 99%, 10일)

(단위: 백만원)

마이다스 New 주가지수연계파생상품 제25호 **595**

펀드명 : 마이더스 New 2Star파생상품투자신탁HVS0-1

공시일: 2009-12-15

1. 계약금액

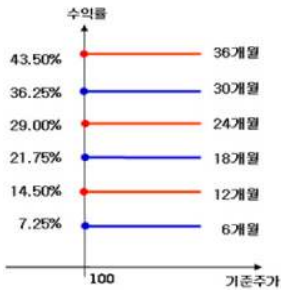
(단위: 백만원)

구분	거래대상	거래유형	매수(1)	매도(2)	순포지션(1-2)	비고
신규	주식	ELS	0	0	0	장외
누계	주식	ELS	4,586		4,586	장외
합계			4,586		4,586	장외

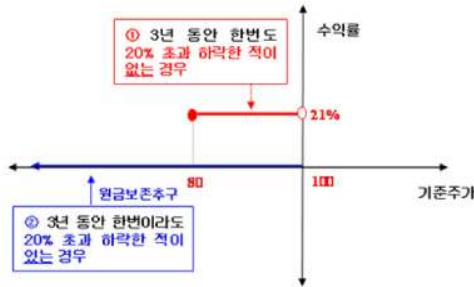
2. 파생상품 거래에 따른 만기 손익구조

- (1) 기초자산 : S-Oil, 현대중공업
- (2) 발행일 : 2008년 06월 18일
- (3) 만기일 : 2011년 06월 16일
- (4) 최초기준주가 : 2008년 06월 17일
- (5) 최종기준주가 : 2011년 06월 14일
- (6) 평가기간 : 최초기준주가 결정일 이후부터 최종기준주가 결정일까지
- (7) 추가연계증권 발행사 : 대우증권

[그림A] 조기상환 조건 충족시



[그림B] 조기상환 조건을 충족하지 못하고 만기시



3. 시나리오법에 의한 손익변동

(단위: 백만원)

마이더스 New 2Star파생상품투자신탁HVS0-1 **30**

4. 최대손실금액 (VaR: 99%, 10일)

(단위: 백만원)

마이더스 New 2Star파생상품투자신탁HVS0-1 **68**

펀드명 : 마이더스 New 2Star파생상품투자신탁HVSO-3

공시일: 2009-12-15

1. 계약금액

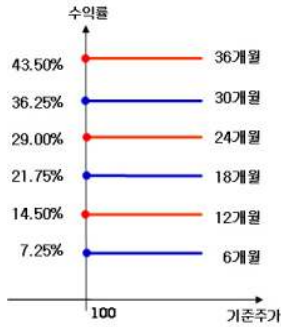
(단위: 백만원)

구분	거래대상	거래유형	매수(1)	매도(2)	순포지션(1-2)	비고
신규	주식	ELS	0	0	0	장외
누계	주식	ELS	2,634		2,634	장외
합계			2,634		2,634	장외

2. 파생상품 거래에 따른 만기 손익구조

- (1) 기초자산 : 현대중공업, S-Oil
- (2) 발행일 : 2008년 06월 25일
- (3) 만기일 : 2011년 06월 23일
- (4) 최초기준주가 : 2008년 06월 24일
- (5) 최종기준주가 : 2011년 06월 21일
- (6) 평가기간 : 최초기준주가 결정일 이후부터 최종기준주가 결정일까지
- (7) 추가연계증권 발행사 : 대우증권

[그림A] 조기상환 조건 충족



[그림B] 조기상환 조건을 충족하지 못하고 만기시



3. 시나리오법에 의한 손익변동

(단위: 백만원)

마이더스 New 2Star파생상품투자신탁HVSO **27**

4. 최대손실금액 (VaR: 99%, 10일)

(단위: 백만원)

마이더스 New 2Star파생상품투자신탁HVSO **78**

펀드명 : 마이더스 New 2Star파생상품투자신탁HVSO-2

공시일: 2009-12-15

1. 계약금액

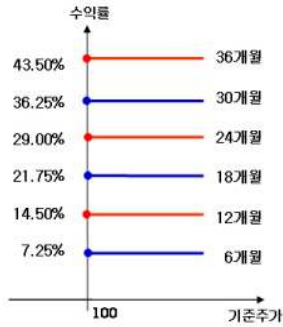
(단위: 백만원)

구분	거래대상	거래유형	매수(1)	매도(2)	순포지션(1-2)	비고
신규	주식	ELS	0	0	0	장외
누계	주식	ELS	4,147		4,147	장외
합계			4,147		4,147	장외

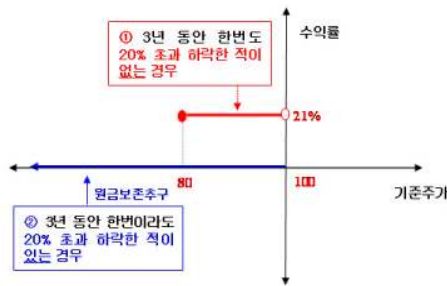
2. 파생상품 거래에 따른 만기 손익구조

- (1) 기초자산 : 현대중공업, S-Oil
- (2) 발행일 : 2008년 07월 01일
- (3) 만기일 : 2011년 06월 29일
- (4) 최초기준주가 : 2008년 06월 30일
- (5) 최종기준주가 : 2011년 06월 27일
- (6) 평가기간 : 최초기준주가 결정일 이후부터 최종기준주가 결정일까지
- (7) 추가연계증권 발행사 : 대우증권

[그림A] 조기상환 조건 충족



[그림B] 조기상환 조건을 충족하지 못하고 만기시



3. 시나리오법에 의한 손익변동

(단위: 백만원)

마이더스 New 2Star파생상품투자신탁HVSO **39**

4. 최대손실금액 (VaR: 99%, 10일)

(단위: 백만원)

마이더스 New 2Star파생상품투자신탁HVSO **40**

펀드명 : 마이다스 New 2Star파생상품투자신탁HVSO-4

공시일: 2009-12-15

1. 계약금액

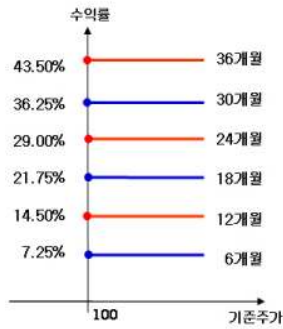
(단위: 백만원)

구분	거래대상	거래유형	매수(1)	매도(2)	순포지션(1-2)	비고
신규	주식	ELS	0	0	0	장외
누계	주식	ELS	2,342		2,342	장외
합계			2,342		2,342	장외

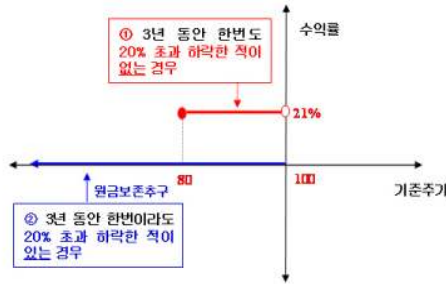
2. 파생상품 거래에 따른 만기 손익구조

- (1) 기초자산 : 현대중공업, S-Oil
- (2) 발행일 : 2008년 07월 14일
- (3) 만기일 : 2011년 07월 08일
- (4) 최초기준주가 : 2008년 07월 11일
- (5) 최종기준주가 : 2011년 07월 06일
- (6) 평가기간 : 최초기준주가 결정일 이후부터 최종기준주가 결정일까지
- (7) 추가연계증권 발행사 : 대우증권

[그림A] 조기상환 조건 충족



[그림B] 조기상환 조건을 충족하지 못하고 만기시



3. 시나리오법에 의한 손익변동

(단위: 백만원)

마이다스 New 2Star파생상품투자신탁HVSO **33**

4. 최대손실금액 (VaR: 99%, 10일)

(단위: 백만원)

마이다스 New 2Star파생상품투자신탁HVSO **68**

펀드명 : 마이다스 New 2Star파생상품투자신탁HVSO-6

공시일: 2009-12-15

1. 계약금액

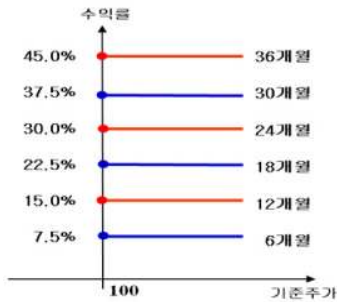
(단위: 백만원)

구분	거래대상	거래유형	매수(1)	매도(2)	순포지션(1-2)	비고
신규	주식	ELS	0	0	0	장외
누계	주식	ELS	2,564		2,564	장외
합계			2,564		2,564	장외

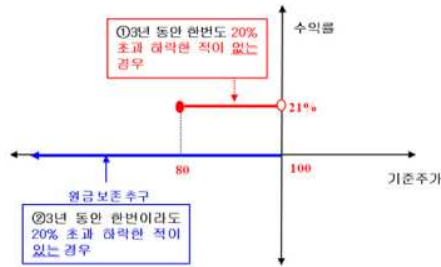
2. 파생상품 거래에 따른 만기 손익구조

- (1) 기초자산 : 현대중공업, S-Oil
- (2) 발행일 : 2008년 08월 01일
- (3) 만기일 : 2011년 07월 29일
- (4) 최초기준주가 : 2008년 07월 31일
- (5) 최종기준주가 : 2011년 07월 27일
- (6) 평가기간 : 최초기준주가 결정일 이후부터 최종기준주가 결정일까지
- (7) 주기연계증권 발행사 : 대우증권

[그림A] 조기상환 조건 충족시



[그림B] 조기상환 조건을 충족하지 못하고 만기시



3. 시나리오법에 의한 손익변동

(단위: 백만원)

마이다스 New 2Star파생상품투자신탁HVSO **26**

4. 최대손실금액 (VaR: 99%, 10일)

(단위: 백만원)

마이다스 New 2Star파생상품투자신탁HVSO **25**

펀드명 : 마이더스 New 2Star파생상품투자신탁HCHY-1

공시일: 2009-12-15

1. 계약금액

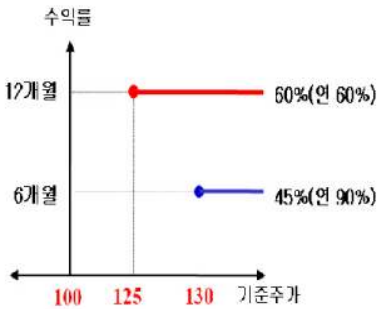
(단위: 백만원)

구분	거래대상	거래유형	매수(1)	매도(2)	순포지션(1-2)	비고
신규	주식	ELS	0	0	0	장외
누계	주식	ELS	55		55	장외
합계			55		55	장외

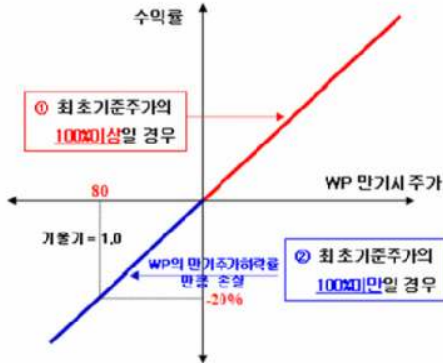
2. 파생상품 거래에 따른 만기 손익구조

- (1) 기초자산 : 하이닉스, 현대차
- (2) 발행일 : 2008년 09월 05일
- (3) 만기일 : 2011년 09월 02일
- (4) 최초기준주가 : 2008년 09월 04일
- (5) 최종기준주가 : 2011년 08월 31일
- (6) 평가기간 : 최초기준주가 결정일 이후부터 최종기준주가 결정일까지
- (7) 추가연계증권 발행사 : 굿모닝신한증권

[그림A] 조기상환 조건 충족시



[그림B] 조기상환 조건을 충족하지 못하고 만기시



3. 시나리오법에 의한 손익변동

(단위: 백만원)

마이더스 New 2Star파생상품투자신탁HCHY **6**

4. 최대손실금액 (VaR: 99%, 10일)

(단위: 백만원)

마이더스 New 2Star파생상품투자신탁HCHY **8**

펀드명 : 마이다스 New 2Star파생상품투자신탁HCHY-2

공시일: 2009-12-15

1. 계약금액

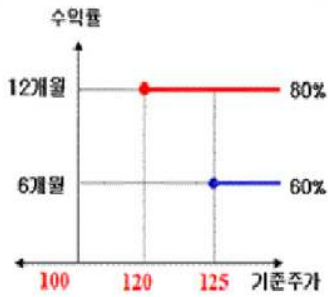
(단위: 백만원)

구분	거래대상	거래유형	매수(1)	매도(2)	순포지션(1-2)	비고
신규	주식	ELS	0	0	0	장외
누계	주식	ELS	312		312	장외
합계			312		312	장외

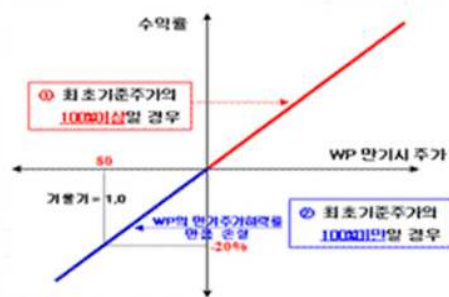
2. 파생상품 거래에 따른 만기 손익구조

- (1) 기초자산 : 하이닉스, 현대차
- (2) 발행일 : 2008년 09월 23일
- (3) 만기일 : 2011년 09월 21일
- (4) 최초기준주가 : 2008년 09월 22일
- (5) 최종기준주가 : 2011년 09월 19일
- (6) 평가기간 : 최초기준주가 결정일 이후부터 최종기준주가 결정일까지
- (7) 추가연계증권 발행사 : 굿모닝신한증권

[그림A] 조기상환 조건 충족시



[그림B] 조기상환 조건을 충족하지 못하고 만기시



3. 시나리오법에 의한 손익변동

(단위: 백만원)

마이다스 New 2Star파생상품투자신탁HCHY **29**

4. 최대손실금액 (VaR: 99%, 10일)

(단위: 백만원)

마이다스 New 2Star파생상품투자신탁HCHY **44**

펀드명 : 마이더스New2Star증권투자신탁 R-1호[ELS파

공시일: 2009-12-15

1. 계약금액

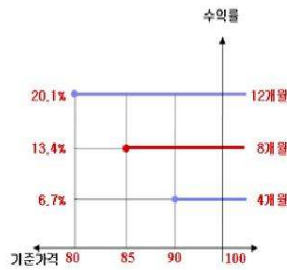
(단위: 백만원)

구분	거래대상	거래유형	매수(1)	매도(2)	순포지션(1-2)	비고
신규	주식	ELS	0	0	0	장외
누계	주식	ELS	869		869	장외
합계			869		869	장외

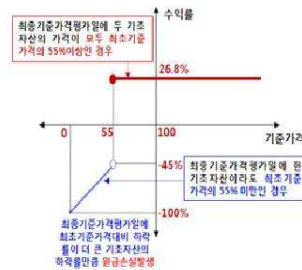
2. 파생상품 거래에 따른 만기 손익구조

- (1) 기초자산 : 삼성중공업, 하이닉스
- (2) 발행일 : 2009년 08월 18일
- (3) 만기일 : 2010년 12월 17일
- (4) 최초기준주가 : 2009년 08월 17일이전 3 일의 각 기초자산의 종가의 산술평균
- (5) 최종기준주가 : 2010년 12월 15일이전 3 일의 각 기초자산의 종가의 산술평균
- (6) 평가기간 : 최초기준주가 결정일 이후부터 최종기준주가 결정일까지
- (7) 추가연계증권 발행사 : 대신증권

[그림A] 조기상환 조건 충족시



[그림B] 조기상환 조건을 충족하지 못하고 만기시



3. 시나리오법에 의한 손익변동

(단위: 백만원)

마이더스New2Star증권투자신탁 R-1호[ELS] **75**

4. 최대손실금액 (VaR: 99%, 10일)

(단위: 백만원)

마이더스New2Star증권투자신탁 R-1호[ELS] **118**

펀드명 : 마이더스New2Star증권투자신탁 R-2호[ELS파

공시일: 2009-12-15

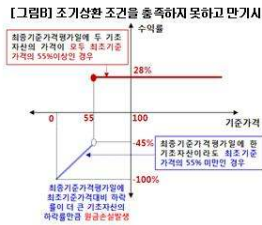
1. 계약금액

(단위: 백만원)

구분	거래대상	거래유형	매수(1)	매도(2)	순포지션(1-2)	비고
신규	주식	ELS	0	0	0	장외
누계	주식	ELS	526		526	장외
합계			526		526	장외

2. 파생상품 거래에 따른 만기 손익구조

- (1) 기초자산 : 하이닉스, 대우증권
- (2) 발행일 : 2009년 09월 01일
- (3) 만기일 : 2010년 12월 29일
- (4) 최종기준주가 : 2009년 08월 31일이전 3 일의 각 기초자산의 종가의 산술평균
- (5) 최종기준주가 : 2010년 12월 27일
- (6) 평가기간 : 최종기준주가 결정일 이후부터 최종기준주가 결정일까지
- (7) 추가연계증권 발행사 : NH투자증권



3. 시나리오법에 의한 손익변동

(단위: 백만원)

마이더스New2Star증권투자신탁 R-2호[ELS] **43**

4. 최대손실금액 (VaR: 99%, 10일)

(단위: 백만원)

마이더스New2Star증권투자신탁 R-2호[ELS] **71**

펀드명 : 마이더스 2Star증권투자신탁SH-1(ELS-파생)

공시일: 2009-12-15

1. 계약금액

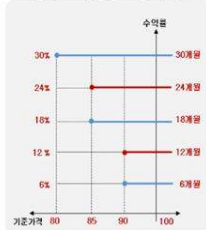
(단위: 백만원)

구분	거래대상	거래유형	매수(1)	매도(2)	순포지션(1-2)	비고
신규	주식	ELS	0	0	0	장외
누계	주식	ELS	6,114		6,114	장외
합계			6,114		6,114	장외

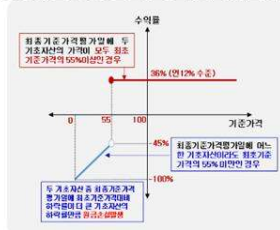
2. 파생상품 거래에 따른 만기 손익구조

- (1) 기초자산 : HangSeng China Enterprises Index, 신한지주
- (2) 발행일 : 2009년 12월 02일
- (3) 만기일 : 2012년 11월 26일
- (4) 최초기준주가 : 2009년 12월 01일 이전 3 일의 각 기초자산의 증가의 산술평균
- (5) 최종기준주가 : 2012년 11월 22일 이전 3 일의 각 기초자산의 증가의 산술평균
- (6) 평가기간 : 최초기준주가 결정일 이후부터 최종기준주가 결정일까지
- (7) 주가연계증권 발행사 : 신한금융투자

[그림A] 조기상환 조건 충족시



[그림B] 조기상환 조건을 충족하지 못하고 만기시



3. 시나리오법에 의한 손익변동

(단위: 백만원)

마이더스 2Star증권투자신탁SH-1(ELS-파생) **417**

4. 최대손실금액 (VaR: 99%, 10일)

(단위: 백만원)

마이더스 2Star증권투자신탁SH-1(ELS-파생) **576**