

# 펀드명 : 마이더스 New 2Index 파생상품투자신탁KN-7

공시일: 2009-10-26

## 1. 계약금액

(단위: 백만원)

구분	거래대상	거래유형	매수(1)	매도(2)	순포지션(1-2)	비고
신규	주식	EIS	0	0	0	장외
누계	주식	EIS	9,433		9,433	장외
합계			9,433		9,433	장외

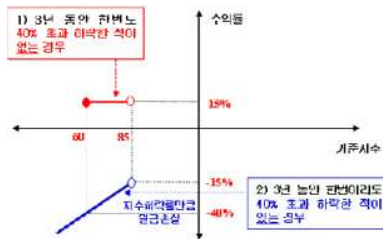
## 2. 파생상품 거래에 따른 만기 손익구조

- (1) 기초자산 : Nikkei225 Index, KOSPI200 Index
- (2) 발행일 : 2007년 05월 16일
- (3) 만기일 : 2010년 05월 13일
- (4) 최초기준주가 : 2007년 05월 14일
- (5) 최종기준주가 : 2010년 05월 11일
- (6) 평가기간 : 최초기준주가 결정일 이후부터 최종기준주가 결정일까지
- (7) 주기연계증권 발행사 : 대우증권

조기상환 조건 충족 시



조기상환 조건을 충족하지 못하고 만기에 이르러 경우



- 1)의 경우 : 만기상환금 = 원금 × (1 + 15%)
- 2)의 경우 : 만기상환금 = 원금 × (1 - 하락률이 높은 지수의 하락률)

## 3. 시나리오법에 의한 손익변동

(단위: 백만원)

마이더스 New 2Index 파생상품투자신탁KN **522**

## 4. 최대손실금액 (VaR: 99%, 10일)

(단위: 백만원)

마이더스 New 2Index 파생상품투자신탁KN **607**

# 펀드명 : 마이더스 New 2Index 파생상품투자신탁KN-8

공시일: 2009-10-26

## 1. 계약금액

(단위: 백만원)

구분	거래대상	거래유형	매수(1)	매도(2)	순포지션(1-2)	비고
신규	주식	ELS	0	0	0	장외
누계	주식	ELS	12,335		12,335	장외
합계			12,335		12,335	장외

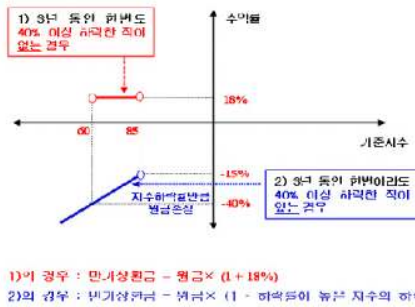
## 2. 파생상품 거래에 따른 만기 손익구조

- (1) 기초자산 : KOSPI200 Index, Nikkei225 Index
- (2) 발행일 : 2007년 05월 08일
- (3) 만기일 : 2010년 05월 04일
- (4) 최초기준주가 : 2007년 05월 07일
- (5) 최종기준주가 : 2010년 04월 30일
- (6) 평가기간 : 최초기준주가 결정일 이후부터 최종기준주가 결정일까지
- (7) 주기연계증권 발행사 : 우리투자증권

주기상환 조건 충족 시



소기상환 조건을 충족하지 못하고 만기에 이른 경우



## 3. 시나리오법에 의한 손익변동

(단위: 백만원)

마이더스 New 2Index 파생상품투자신탁KN **681**

## 4. 최대손실금액 (VaR: 99%, 10일)

(단위: 백만원)

마이더스 New 2Index 파생상품투자신탁KN **889**

## 펀드명 : 마이더스 New 2Star 파생상품투자신탁 NS-2

공시일: 2009-10-26

### 1. 계약금액

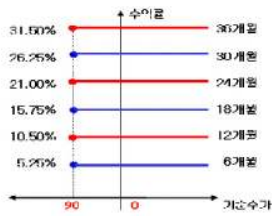
(단위: 백만원)

구분	거래대상	거래유형	매수(1)	매도(2)	순포지션(1-2)	비고
신규	주식	EIS	0	0	0	장외
누계	주식	EIS	1,149		1,149	장외
합계			1,149		1,149	장외

### 2. 파생상품 거래에 따른 만기 손익구조

- (1) 기초자산 : 삼성전자, Nikkei225 Index
- (2) 발행일 : 2007년 06월 04일
- (3) 만기일 : 2010년 05월 28일
- (4) 최초기준주가 : 2007년 05월 31일
- (5) 최종기준주가 : 2010년 05월 26일
- (6) 평가기간 : 최초기준주가 결정일 이후부터 최종기준주가 결정일까지
- (7) 주기연계증권 발행사 : 우리투자증권

조기상환 조건 충족 시



주기상환 조건을 충족하지 못하고 만기에 이른 경우



- 1)의 경우 : 만기상환금 = 원금 × (1 + 15%)
- 2)의 경우 : 만기상환금 = 원금 × (1 - 하락률이 높은 기초자산의 하락률)

### 3. 시나리오법에 의한 손익변동

(단위: 백만원)

마이더스 New 2Star 파생상품투자신탁 NS-2 59

### 4. 최대손실금액 (VaR: 99%, 10일)

(단위: 백만원)

마이더스 New 2Star 파생상품투자신탁 NS-2 72

# 펀드명 : 마이다스 New 2Star 파생상품투자신탁 NS-1

공시일: 2009-10-26

## 1. 계약금액

(단위: 백만원)

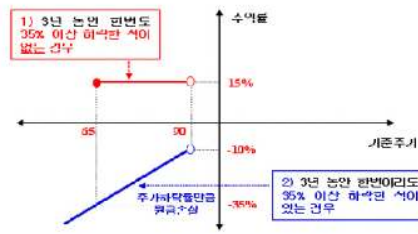
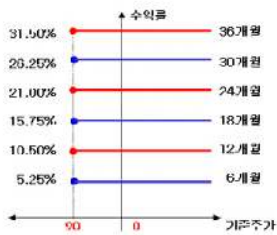
구분	거래대상	거래유형	매수(1)	매도(2)	순포지션(1-2)	비고
신규	주식	ELS	0	0	0	장외
누계	주식	ELS	7,894		7,894	장외
합계			7,894		7,894	장외

## 2. 파생상품 거래에 따른 만기 손익구조

- (1) 기초자산 : 삼성전자, Nikkei225 Index
- (2) 발행일 : 2007년 05월 21일
- (3) 만기일 : 2010년 05월 17일
- (4) 최초기준주가 : 2007년 05월 18일
- (5) 최종기준주가 : 2010년 05월 13일
- (6) 평가기간 : 최초기준주가 결정일 이후부터 최종기준주가 결정일까지
- (7) 주기연계증권 발행사 : 우리투자증권

조기상환 조건 충족 시

조기상환 조건을 충족하지 못하고 만기에 이른 경우



1)의 경우 : 연계상환금 = 원금 × (1 - 15%)

2)의 경우 : 연계상환금 = 원금 × (1 - 하락률이 높은 기초자산의 하락률)

## 3. 시나리오법에 의한 손익변동

(단위: 백만원)

마이다스 New 2Star 파생상품투자신탁 NS-1 **408**

## 4. 최대손실금액 (VaR: 99%, 10일)

(단위: 백만원)

마이다스 New 2Star 파생상품투자신탁 NS-1 **481**

# 펀드명 : 마이더스 New 2Star 파생상품투자신탁 NH-1

공시일: 2009-10-26

## 1. 계약금액

(단위: 백만원)

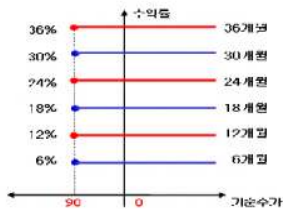
구분	거래대상	거래유형	매수(1)	매도(2)	순포지션(1-2)	비고
신규	주식	ELS	0	13	-13	장외
누계	주식	ELS	17,932		17,932	장외
합계			17,932		17,932	장외

## 2. 파생상품 거래에 따른 만기 손익구조

- (1) 기초자산 : Nikkei225 Index, 한국전력
- (2) 발행일 : 2007년 06월 18일
- (3) 만기일 : 2010년 06월 14일
- (4) 최초기준주가 : 2007년 06월 15일
- (5) 최종기준주가 : 2010년 06월 10일
- (6) 평가기간 : 최초기준주가 결정일 이후부터 최종기준주가 결정일까지
- (7) 주기연계증권 발행사 : 우리투자증권

조기상환 조건 충족 시

조기상환 조건은 충족하지 못하고 만기에 이근 경우



- 1)의 경우 : 만기상환금 = 원금 × (1 + 15%)
- 2)의 경우 : 만기상환금 = 원금 × (1 - 하락률이 낮은 기초자산의 하락률)

## 3. 시나리오법에 의한 손익변동

(단위: 백만원)

마이더스 New 2Star 파생상품투자신탁 NH- **878**

## 4. 최대손실금액 (VaR: 99%, 10일)

(단위: 백만원)

마이더스 New 2Star 파생상품투자신탁 NH- **954**

## 펀드명 : 마이더스 New 2Star 파생상품투자신탁 NH-2

공시일: 2009-10-26

### 1. 계약금액

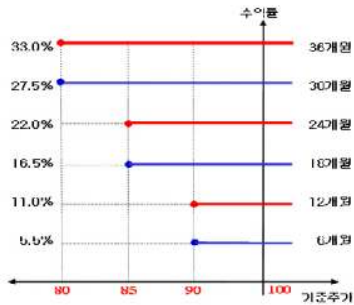
(단위: 백만원)

구분	거래대상	거래유형	매수(1)	매도(2)	순포지션(1-2)	비고
신규	주식	ELS	0	0	0	장외
누계	주식	ELS	2,733		2,733	장외
합계			2,733		2,733	장외

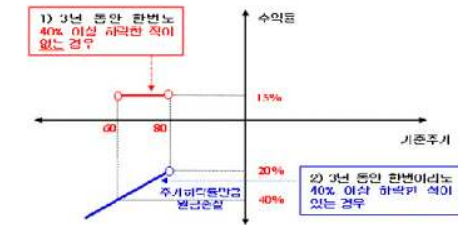
### 2. 파생상품 거래에 따른 만기 손익구조

- (1) 기초자산 : 한국전력, Nikkei225 Index
- (2) 발행일 : 2007년 07월 06일
- (3) 만기일 : 2010년 07월 05일
- (4) 최초기준주가 : 2007년 07월 04일
- (5) 최종기준주가 : 2010년 07월 01일
- (6) 평가기간 : 최초기준주가 결정일 이후부터 최종기준주가 결정일까지
- (7) 주기연계증권 발행사 : 우리투자증권

#### 조기상환 조기 충족 시



#### 조기상환 조건을 충족하지 못하고 만기에 이른 경우



- 1)의 경우 : 만기상환금 = 원금 × (1 + 15%)
- 2)의 경우 : 만기상환금 = 원금 × (1 - 하락률에 따른 기초자산의 하락률)

### 3. 시나리오법에 의한 손익변동

(단위: 백만원)

마이더스 New 2Star 파생상품투자신탁 NH- **176**

### 4. 최대손실금액 (VaR: 99%, 10일)

(단위: 백만원)

마이더스 New 2Star 파생상품투자신탁 NH- **226**

# 펀드명 : 마이더스 New 2Star 파생상품투자신탁 NH-3

공시일: 2009-10-26

## 1. 계약금액

(단위: 백만원)

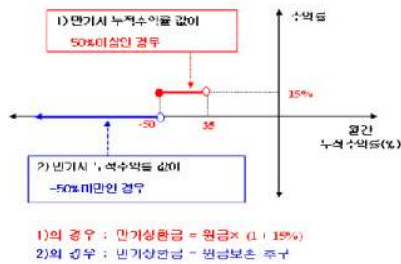
구분	거래대상	거래유형	매수(1)	매도(2)	순포지션(1-2)	비고
신규	주식	ELS	0	0	0	장외
누계	주식	ELS	3,996		3,996	장외
합계			3,996		3,996	장외

## 2. 파생상품 거래에 따른 만기 손익구조

- (1) 기초자산 : 한국전력, Nikkei225 Index
- (2) 발행일 : 2007년 07월 06일
- (3) 만기일 : 2010년 07월 05일
- (4) 최초기준주가 : 2007년 07월 04일
- (5) 최종기준주가 : 2010년 07월 01일
- (6) 평가기간 : 최초기준주가 결정일 이후부터 최종기준주가 결정일까지
- (7) 추가연계증권 발행사 : 대우증권

수익상한 수준 충족 시

초기상한 조건을 충족하지 못하고 만기에 이른 경우



\* 평가누적수익률(%)은 두 기초자산의 배분 적전분 내비 평가수익률을 평가하며, 두 수익률 중 낮은 수익률 [ Worst 수익률 ]의 누적수익률을 의미함.

## 3. 시나리오법에 의한 손익변동

(단위: 백만원)

마이더스 New 2Star 파생상품투자신탁 NH- **0**

## 4. 최대손실금액 (VaR: 99%, 10일)

(단위: 백만원)

마이더스 New 2Star 파생상품투자신탁 NH- **0**

# 펀드명 : 마이더스 New 2Star파생상품투자신탁POSH-1

공시일: 2009-10-26

## 1. 계약금액

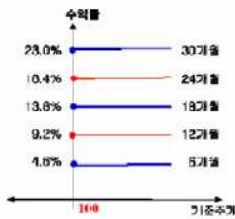
(단위: 백만원)

구분	거래대상	거래유형	매수(1)	매도(2)	순포지션(1-2)	비고
신규	주식	ELS	0	0	0	장외
누계	주식	ELS	22,598		22,598	장외
합계			22,598		22,598	장외

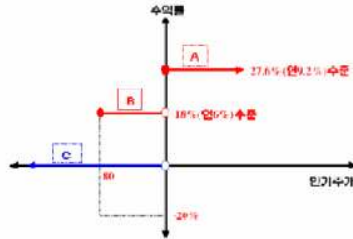
## 2. 파생상품 거래에 따른 만기 손익구조

- (1) 기초자산 : 신한지주, POSCO
- (2) 발행일 : 2007년 07월 04일
- (3) 만기일 : 2010년 06월 29일
- (4) 최초기준주가 : 2007년 07월 03일 이전 3 일의 각 기초자산의 증가의 산술평균
- (5) 최종기준주가 : 2010년 06월 25일
- (6) 평가기간 : 최초기준주가 결정일 이후부터 최종기준주가 결정일까지
- (7) 추가연계증권 발행사 : 굿모닝신한증권

조기성원 조건 충족 시



조기성원 조건을 충족하지 못하고 만기에 이른 경우



- A 평가상환 결과되어 두 기초자산 모두 최초기준주가의 100%이하의 경우
- B 두지기간 중 한 중 포함하여 최초기준주대비 20%이하 하락한 적이 없는 경우
- C 두지기간 중 한 중 포함하여 최초기준주대비 20%이하 하락한 적이 있는 경우

## 3. 시나리오법에 의한 손익변동

(단위: 백만원)

마이더스 New 2Star파생상품투자신탁POSH **991**

## 4. 최대손실금액 (VaR: 99%, 10일)

(단위: 백만원)

마이더스 New 2Star파생상품투자신탁POSH **1,321**



# 펀드명 : 마이더스 New 2Star파생상품투자신탁KEHC-1

공시일: 2009-10-26

## 1. 계약금액

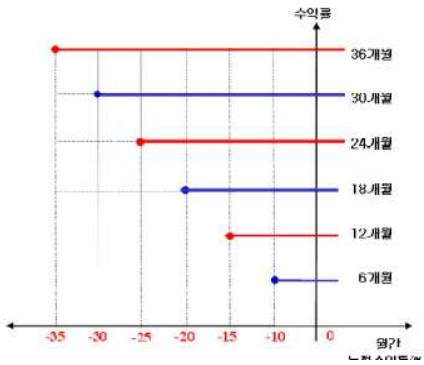
(단위: 백만원)

구분	거래대상	거래유형	매수(1)	매도(2)	순포지션(1-2)	비고
신규	주식	ELS	0	0	0	장외
누계	주식	ELS	3,557		3,557	장외
합계			3,557		3,557	장외

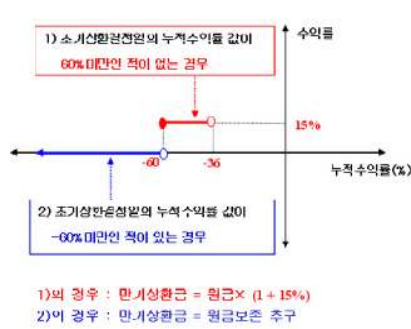
## 2. 파생상품 거래에 따른 만기 손익구조

- (1) 기초자산 : 현대차, 한국전력
- (2) 발행일 : 2007년 07월 13일
- (3) 만기일 : 2010년 07월 14일
- (4) 최초기준주가 : 2007년 07월 12일
- (5) 최종기준주가 : 2010년 07월 12일
- (6) 평가기간 : 최초기준주가 결정일 이후부터 최종기준주가 결정일까지
- (7) 추가연계증권 발행사 : 한국투자증권

초기상환 조건 충족 시



초기상환 조건을 충족하지 못하고 만기에 이른 경우



## 3. 시나리오법에 의한 손익변동

(단위: 백만원)

마이더스 New 2Star파생상품투자신탁KEHC **2**

## 4. 최대손실금액 (VaR: 99%, 10일)

(단위: 백만원)

마이더스 New 2Star파생상품투자신탁KEHC **0**

# 펀드명 : 마이더스 New 2Star파생상품투자신탁KEWF-1

공시일: 2009-10-26

## 1. 계약금액

(단위: 백만원)

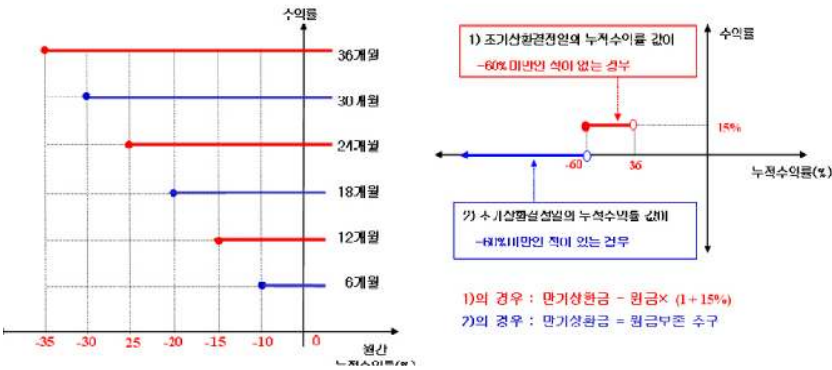
구분	거래대상	거래유형	매수(1)	매도(2)	순포지션(1-2)	비고
신규	주식	ELS	0	0	0	장외
누계	주식	ELS	2,419		2,419	장외
합계			2,419		2,419	장외

## 2. 파생상품 거래에 따른 만기 손익구조

- (1) 기초자산 : 우리금융, 한국전력
- (2) 발행일 : 2007년 07월 13일
- (3) 만기일 : 2010년 07월 09일
- (4) 최초기준주가 : 2007년 07월 12일
- (5) 최종기준주가 : 2010년 07월 07일
- (6) 평가기간 : 최초기준주가 결정일 이후부터 최종기준주가 결정일까지
- (7) 추가연계증권 발행사 : 한국투자증권

조기상환 조건 충족 시

조기상환 조건을 충족하지 못하고 만기에 이른 경우



## 3. 시나리오법에 의한 손익변동

(단위: 백만원)

마이더스 New 2Star파생상품투자신탁KEWF **196**

## 4. 최대손실금액 (VaR: 99%, 10일)

(단위: 백만원)

마이더스 New 2Star파생상품투자신탁KEWF **327**

# 펀드명 : 마이더스 New 2Star파생상품투자신탁POSH-2

공시일: 2009-10-26

## 1. 계약금액

(단위: 백만원)

구분	거래대상	거래유형	매수(1)	매도(2)	순포지션(1-2)	비고
신규	주식	ELS	0	0	0	장외
누계	주식	ELS	11,989		11,989	장외
합계			11,989		11,989	장외

## 2. 파생상품 거래에 따른 만기 손익구조

- (1) 기초자산 : POSCO, 신한지주
- (2) 발행일 : 2007년 07월 20일
- (3) 만기일 : 2010년 07월 14일
- (4) 최초기준주가 : 2007년 07월 19일
- (5) 최종기준주가 : 2010년 07월 12일
- (6) 평가기간 : 최초기준주가 결정일 이후부터 최종기준주가 결정일까지
- (7) 추가연계증권 발행사 : 굿모닝신한증권

초기상환 조건 충족 시

주기상환 조건을 충족하지 못하고 만기에 이른 경우



A  
B  
C

## 3. 시나리오법에 의한 손익변동

(단위: 백만원)

마이더스 New 2Star파생상품투자신탁POSH **347**

## 4. 최대손실금액 (VaR: 99%, 10일)

(단위: 백만원)

마이더스 New 2Star파생상품투자신탁POSH **344**

# 펀드명 : 마이더스 New 2Star파생상품투자신탁SEKE-2

공시일: 2009-10-26

## 1. 계약금액

(단위: 백만원)

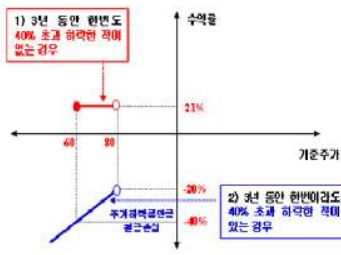
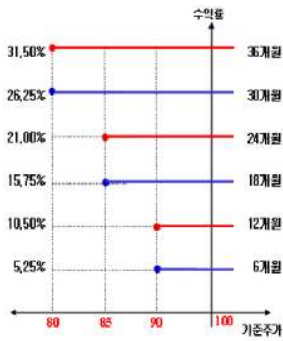
구분	거래대상	거래유형	매수(1)	매도(2)	순포지션(1-2)	비고
신규	주식	ELS	0	0	0	장외
누계	주식	ELS	1,352		1,352	장외
합계			1,352		1,352	장외

## 2. 파생상품 거래에 따른 만기 손익구조

- (1) 기초자산 : 한국전력, 삼성전자
- (2) 발행일 : 2007년 08월 02일
- (3) 만기일 : 2010년 07월 29일
- (4) 최초기준주가 : 2007년 07월 31일
- (5) 최종기준주가 : 2010년 07월 27일
- (6) 평가기간 : 최초기준주가 결정일 이후부터 최종기준주가 결정일까지
- (7) 추가연계증권 발행사 : 굿모닝신한증권

조기상환 조건 충족 시

조기상환 조건을 충족하지 못하고 만기에 이른 경우



## 3. 시나리오법에 의한 손익변동

(단위: 백만원)

마이더스 New 2Star파생상품투자신탁SEKE **157**

## 4. 최대손실금액 (VaR: 99%, 10일)

(단위: 백만원)

마이더스 New 2Star파생상품투자신탁SEKE **336**

# 펀드명 : 마이다스 New 2Star파생상품투자신탁SEKE-3

공시일: 2009-10-26

## 1. 계약금액

(단위: 백만원)

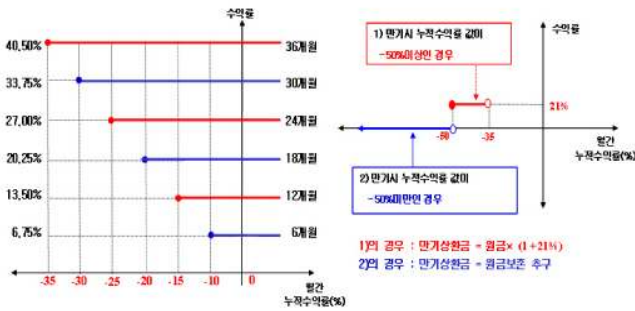
구분	거래대상	거래유형	매수(1)	매도(2)	순포지션(1-2)	비고
신규	주식	ELS	0	0	0	장외
누계	주식	ELS	3,398		3,398	장외
합계			3,398		3,398	장외

## 2. 파생상품 거래에 따른 만기 손익구조

- (1) 기초자산 : 삼성전자, 한국전력
- (2) 발행일 : 2007년 08월 02일
- (3) 만기일 : 2010년 07월 29일
- (4) 최초기준주가 : 2007년 07월 31일
- (5) 최종기준주가 : 2010년 07월 27일
- (6) 평가기간 : 최초기준주가 결정일 이후부터 최종기준주가 결정일까지
- (7) 추가연계증권 발행사 : 대우증권

조기상환 조건 충족 시

조기상환 조건을 충족하지 못하고 만기에 이른 경우



\*평가누락수익률(%)은 두 기초자산의 개별 적인물 대비 평가수익률로 평가되며, 두 수익률 중 제일 낮은 수익률( Worst 수익률)의 누락수익률을 의미함.

## 3. 시나리오법에 의한 손익변동

(단위: 백만원)

마이다스 New 2Star파생상품투자신탁SEKE **0**

## 4. 최대손실금액 (VaR: 99%, 10일)

(단위: 백만원)

마이다스 New 2Star파생상품투자신탁SEKE **0**

## 펀드명 : 마이더스 New 2Star 파생상품투자신탁 NH-4

공시일: 2009-10-26

### 1. 계약금액

(단위: 백만원)

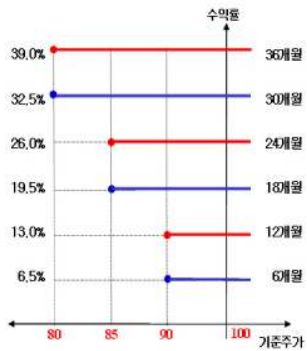
구분	거래대상	거래유형	매수(1)	매도(2)	순포지션(1-2)	비고
신규	주식	ELS	0	0	0	장외
누계	주식	ELS	26,398		26,398	장외
합계			26,398		26,398	장외

### 2. 파생상품 거래에 따른 만기 손익구조

- (1) 기초자산 : Nikkei225 Index, 한국전력
- (2) 발행일 : 2007년 08월 20일
- (3) 만기일 : 2010년 08월 16일
- (4) 최초기준주가 : 2007년 08월 17일
- (5) 최종기준주가 : 2010년 08월 12일
- (6) 평가기간 : 최초기준주가 결정일 이후부터 최종기준주가 결정일까지
- (7) 추가연계증권 발행사 : 우리투자증권

조기상환 조건 충족 시

조기상환 조건을 충족하지 못하고 만기에 이른 경우



### 3. 시나리오법에 의한 손익변동

(단위: 백만원)

마이더스 New 2Star 파생상품투자신탁 NH- **3,267**

### 4. 최대손실금액 (VaR: 99%, 10일)

(단위: 백만원)

마이더스 New 2Star 파생상품투자신탁 NH- **3,004**

# 펀드명 : 마이더스 New 2Star 파생상품투자신탁 NH-5

공시일: 2009-10-26

## 1. 계약금액

(단위: 백만원)

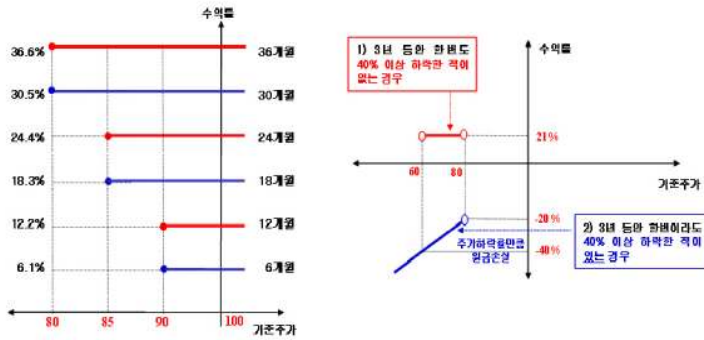
구분	거래대상	거래유형	매수(1)	매도(2)	순포지션(1-2)	비고
신규	주식	ELS	0	0	0	장외
누계	주식	ELS	5,211		5,211	장외
합계			5,211		5,211	장외

## 2. 파생상품 거래에 따른 만기 손익구조

- (1) 기초자산 : Nikkei225 Index, 한국전력
- (2) 발행일 : 2007년 08월 29일
- (3) 만기일 : 2010년 08월 26일
- (4) 최초기준주가 : 2007년 08월 27일
- (5) 최종기준주가 : 2010년 08월 24일
- (6) 평가기간 : 최초기준주가 결정일 이후부터 최종기준주가 결정일까지
- (7) 추가연계증권 발행사 : 우리투자증권

조기상환 조건 충족 시

조기상환 조건을 충족하지 못하고 만기에 이른 경우



## 3. 시나리오법에 의한 손익변동

(단위: 백만원)

마이더스 New 2Star 파생상품투자신탁 NH- **501**

## 4. 최대손실금액 (VaR: 99%, 10일)

(단위: 백만원)

마이더스 New 2Star 파생상품투자신탁 NH- **707**

# 펀드명 : 마이다스 New 2Star 파생상품투자신탁KE-1

공시일: 2009-10-26

## 1. 계약금액

(단위: 백만원)

구분	거래대상	거래유형	매수(1)	매도(2)	순포지션(1-2)	비고
신규	주식	EIS	0	3	-3	장외
누계	주식	EIS	8,760		8,760	장외
합계			8,760		8,760	장외

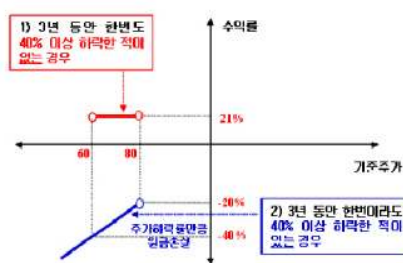
## 2. 파생상품 거래에 따른 만기 손익구조

- (1) 기초자산 : 한국전력, KOSPI200 Index
- (2) 발행일 : 2007년 09월 14일
- (3) 만기일 : 2010년 09월 10일
- (4) 최초기준주가 : 2007년 09월 12일
- (5) 최종기준주가 : 2010년 09월 08일
- (6) 평가기간 : 최초기준주가 결정일 이후부터 최종기준주가 결정일까지
- (7) 추가연계증권 발행사 : 우리투자증권

조기상환 조건 충족 시



조기상환 조건을 충족하지 못하고 만기에 이른 경우



## 3. 시나리오법에 의한 손익변동

(단위: 백만원)

마이다스 New 2Star 파생상품투자신탁KE-1 **1,072**

## 4. 최대손실금액 (VaR: 99%, 10일)

(단위: 백만원)

마이다스 New 2Star 파생상품투자신탁KE-1 **1,280**



# 펀드명 : 마이다스 New 2Star파생상품투자신탁KIKE-1

공시일: 2009-10-26

## 1. 계약금액

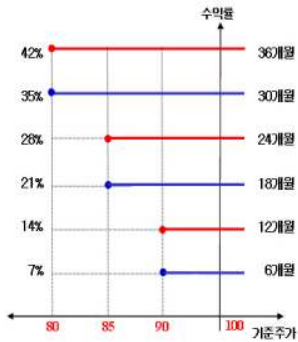
(단위: 백만원)

구분	거래대상	거래유형	매수(1)	매도(2)	순포지션(1-2)	비고
신규	주식	ELS	0	4	-4	장외
누계	주식	ELS	35,361		35,361	장외
합계			35,361		35,361	장외

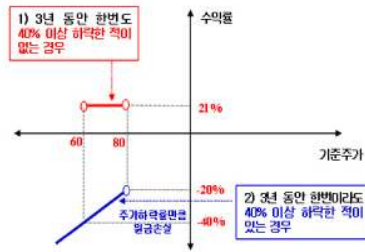
## 2. 파생상품 거래에 따른 만기 손익구조

- (1) 기초자산 : KOSPI200 Index, 한국전력
- (2) 발행일 : 2007년 09월 19일
- (3) 만기일 : 2010년 09월 13일
- (4) 최초기준주가 : 2007년 09월 18일 이전 3 일의 각 기초자산의 종가의 산술평균
- (5) 최종기준주가 : 2010년 09월 09일 이전 3 일의 각 기초자산의 종가의 산술평균
- (6) 평가기간 : 최초기준주가 결정일 이후부터 최종기준주가 결정일까지
- (7) 추가연계증권 발행사 : 우리투자증권

조기상환 조건 충족 시



조기상환 조건을 충족하지 못하고 만기에 이른 경우



## 3. 시나리오법에 의한 손익변동

(단위: 백만원)

마이다스 New 2Star파생상품투자신탁KIKE-1 **4,014**

## 4. 최대손실금액 (VaR: 99%, 10일)

(단위: 백만원)

마이다스 New 2Star파생상품투자신탁KIKE-1 **8,818**

# 펀드명 : 마이다스 New 2Star 파생상품투자신탁 NS-4

공시일: 2009-10-26

## 1. 계약금액

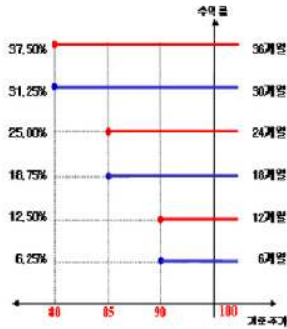
(단위: 백만원)

구분	거래대상	거래유형	매수(1)	매도(2)	순포지션(1-2)	비고
신규	주식	ELS	0	0	0	장외
누계	주식	ELS	35,611		35,611	장외
합계			35,611		35,611	장외

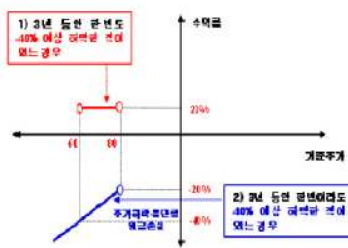
## 2. 파생상품 거래에 따른 만기 손익구조

- (1) 기초자산 : Nikkei225 Index, 삼성전자
- (2) 발행일 : 2007년 10월 17일
- (3) 만기일 : 2010년 10월 11일
- (4) 최초기준주가 : 2007년 10월 16일 이전 3 일의 각 기초자산의 종가의 산술평균
- (5) 최종기준주가 : 2010년 10월 07일 이전 3 일의 각 기초자산의 종가의 산술평균
- (6) 평가기간 : 최초기준주가 결정일 이후부터 최종기준주가 결정일까지
- (7) 추가연계증권 발행사 : 우리투자증권

조기상환 조건 충족 시



조기상환 조건을 충족하지 못하고 만기에 미른 경우



## 3. 시나리오법에 의한 손익변동

(단위: 백만원)

마이다스 New 2Star 파생상품투자신탁 NS-4 **3,469**

## 4. 최대손실금액 (VaR: 99%, 10일)

(단위: 백만원)

마이다스 New 2Star 파생상품투자신탁 NS-4 **3,215**

# 펀드명 : 마이다스 New 2Index 파생상품투자신탁KN-9

공시일: 2009-10-26

## 1. 계약금액

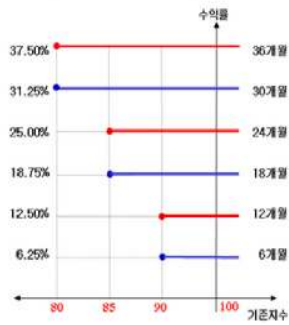
(단위: 백만원)

구분	거래대상	거래유형	매수(1)	매도(2)	순포지션(1-2)	비고
신규	주식	ELS	0	10	-10	장외
누계	주식	ELS	16,055		16,055	장외
합계			16,055		16,055	장외

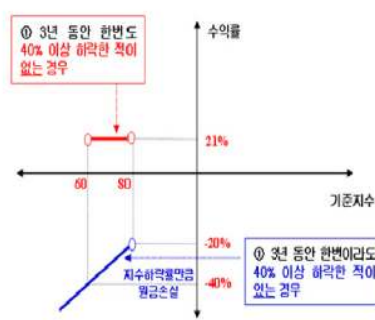
## 2. 파생상품 거래에 따른 만기 손익구조

- (1) 기초자산 : Nikkei225 Index, KOSPI200 Index
- (2) 발행일 : 2007년 10월 22일
- (3) 만기일 : 2010년 10월 18일
- (4) 최초기준주가 : 2007년 10월 19일
- (5) 최종기준주가 : 2010년 10월 14일
- (6) 평가기간 : 최초기준주가 결정일 이후부터 최종기준주가 결정일까지
- (7) 추가연계증권 발행사 : 우리투자증권

[그림A] 조기상환 조건 충족시



[그림B] 조기상환 조건을 충족하지 못하고 만기시



## 3. 시나리오법에 의한 손익변동

(단위: 백만원)

마이다스 New 2Index 파생상품투자신탁KN **1,587**

## 4. 최대손실금액 (VaR: 99%, 10일)

(단위: 백만원)

마이다스 New 2Index 파생상품투자신탁KN **1,937**

# 펀드명 : 마이더스 New 2Star파생상품투자신탁LELP-1

공시일: 2009-10-26

## 1. 계약금액

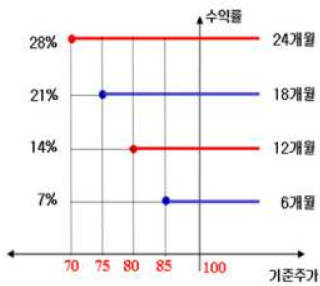
(단위: 백만원)

구분	거래대상	거래유형	매수(1)	매도(2)	순포지션(1-2)	비고
신규	주식	ELS	0	0	0	장외
누계	주식	ELS	4,305		4,305	장외
합계			4,305		4,305	장외

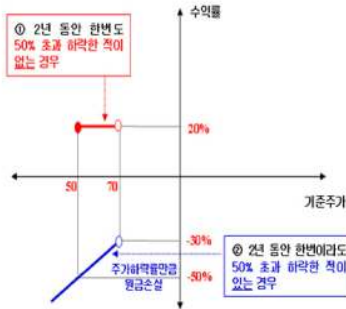
## 2. 파생상품 거래에 따른 만기 손익구조

- (1) 기초자산 : LG디스플레이, LG전자
- (2) 발행일 : 2007년 11월 06일
- (3) 만기일 : 2009년 11월 04일
- (4) 최초기준주가 : 2007년 11월 05일
- (5) 최종기준주가 : 2009년 11월 02일
- (6) 평가기간 : 최초기준주가 결정일 이후부터 최종기준주가 결정일까지
- (7) 추가연계증권 발행사 : 우리투자증권

[그림A] 조기상환 조건 충족시



[그림B] 조기상환 조건을 충족하지 못하고 만기시



## 3. 시나리오법에 의한 손익변동

(단위: 백만원)

마이더스 New 2Star파생상품투자신탁LELP- **227**

## 4. 최대손실금액 (VaR: 99%, 10일)

(단위: 백만원)

마이더스 New 2Star파생상품투자신탁LELP- **715**

# 펀드명 : 마이다스 New 2Star파생상품투자신탁SEST-4

공시일: 2009-10-26

## 1. 계약금액

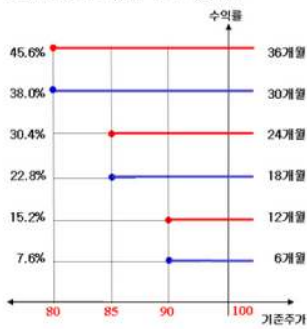
(단위: 백만원)

구분	거래대상	거래유형	매수(1)	매도(2)	순포지션(1-2)	비고
신규	주식	ELS	0	0	0	장외
누계	주식	ELS	2,190		2,190	장외
합계			2,190		2,190	장외

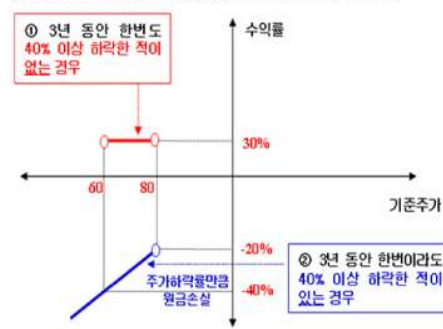
## 2. 파생상품 거래에 따른 만기 손익구조

- (1) 기초자산 : SK텔레콤, 삼성전자
- (2) 발행일 : 2007년 11월 26일
- (3) 만기일 : 2010년 11월 19일
- (4) 최초기준주가 : 2007년 11월 22일
- (5) 최종기준주가 : 2010년 11월 17일
- (6) 평가기간 : 최초기준주가 결정일 이후부터 최종기준주가 결정일까지
- (7) 추가연계증권 발행사 : 대우증권

[그림A] 조기상환 조건 충족시



[그림B] 조기상환 조건을 충족하지 못하고 만기시



## 3. 시나리오법에 의한 손익변동

(단위: 백만원)

마이다스 New 2Star파생상품투자신탁SEST- **400**

## 4. 최대손실금액 (VaR: 99%, 10일)

(단위: 백만원)

마이다스 New 2Star파생상품투자신탁SEST- **831**

## 펀드명 : 마이더스 New 주가지수연계 파생상품 제5호

공시일: 2009-10-26

### 1. 계약금액

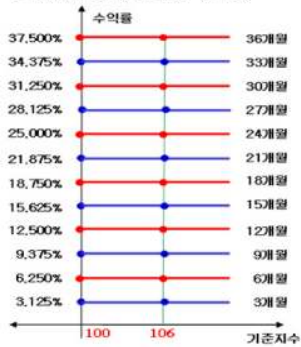
(단위: 백만원)

구분	거래대상	거래유형	매수(1)	매도(2)	순포지션(1-2)	비고
신규	주식	ELS	0	0	0	장외
누계	주식	ELS	6,533		6,533	장외
합계			6,533		6,533	장외

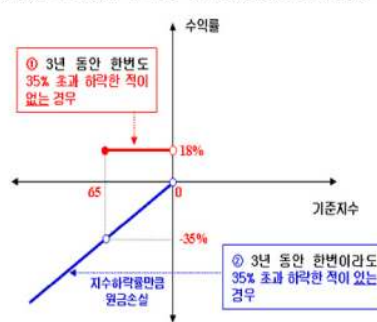
### 2. 파생상품 거래에 따른 만기 손익구조

- (1) 기초자산 : KOSPI200 Index
- (2) 발행일 : 2007년 12월 03일
- (3) 만기일 : 2010년 11월 29일
- (4) 최초기준주가 : 2007년 11월 30일
- (5) 최종기준주가 : 2010년 11월 25일
- (6) 평가기간 : 최초기준주가 결정일 이후부터 최종기준주가 결정일까지
- (7) 추가연계증권 발행사 : 우리투자증권

[그림A] 조기상환 조건 충족시



[그림B] 조기상환 조건을 충족하지 못하고 만기시



### 3. 시나리오법에 의한 손익변동

(단위: 백만원)

마이더스 New 주가지수연계 파생상품 제5호 **906**

### 4. 최대손실금액 (VaR: 99%, 10일)

(단위: 백만원)

마이더스 New 주가지수연계 파생상품 제5호 **926**

# 펀드명 : 마이더스 New 2Index파생상품투자신탁KN-11

공시일: 2009-10-26

## 1. 계약금액

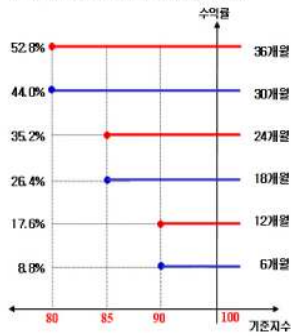
(단위: 백만원)

구분	거래대상	거래유형	매수(1)	매도(2)	순포지션(1-2)	비고
신규	주식	ELS	0	0	0	장외
누계	주식	ELS	1,876		1,876	장외
합계			1,876		1,876	장외

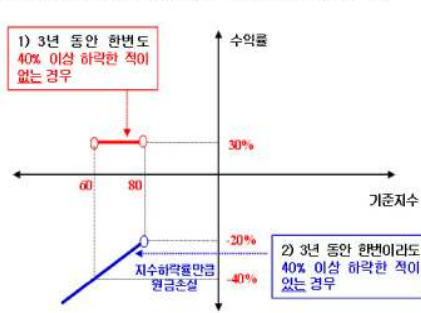
## 2. 파생상품 거래에 따른 만기 손익구조

- (1) 기초자산 : Nikkei225 Index, KOSPI200 Index
- (2) 발행일 : 2007년 12월 14일
- (3) 만기일 : 2010년 12월 10일
- (4) 최초기준주가 : 2007년 12월 12일
- (5) 최종기준주가 : 2010년 12월 08일
- (6) 평가기간 : 최초기준주가 결정일 이후부터 최종기준주가 결정일까지
- (7) 추가연계증권 발행사 : 미래에셋증권

[그림A] 조기상환 조건 충족시



[그림B] 조기상환 조건을 충족하지 못하고 만기시



## 3. 시나리오법에 의한 손익변동

(단위: 백만원)

마이더스 New 2Index파생상품투자신탁KN- **241**

## 4. 최대손실금액 (VaR: 99%, 10일)

(단위: 백만원)

마이더스 New 2Index파생상품투자신탁KN- **296**

## 펀드명 : 마이더스 New 2Star파생상품투자신탁 IKE-2

공시일: 2009-10-26

### 1. 계약금액

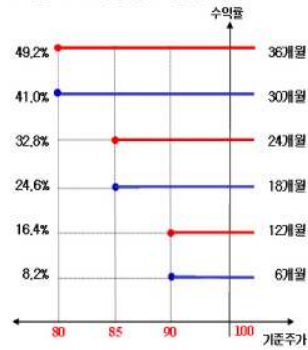
(단위: 백만원)

구분	거래대상	거래유형	매수(1)	매도(2)	순포지션(1-2)	비고
신규	주식	ELS	0	0	0	장외
누계	주식	ELS	4,787		4,787	장외
합계			4,787		4,787	장외

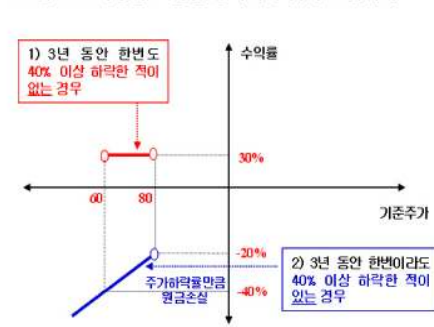
### 2. 파생상품 거래에 따른 만기 손익구조

- (1) 기초자산 : 한국전력, KOSPI200 Index
- (2) 발행일 : 2007년 12월 14일
- (3) 만기일 : 2010년 12월 13일
- (4) 최초기준주가 : 2007년 12월 12일
- (5) 최종기준주가 : 2010년 12월 08일
- (6) 평가기간 : 최초기준주가 결정일 이후부터 최종기준주가 결정일까지
- (7) 추가연계증권 발행사 : 대우증권

[그림A] 조기상환 조건 충족시



[그림B] 조기상환 조건을 충족하지 못하고 만기시



### 3. 시나리오법에 의한 손익변동

(단위: 백만원)

마이더스 New 2Star파생상품투자신탁 IKE-2 **547**

### 4. 최대손실금액 (VaR: 99%, 10일)

(단위: 백만원)

마이더스 New 2Star파생상품투자신탁 IKE-2 **1,012**



## 펀드명 : 마이다스 New 주가지수연계 파생상품 제6호

공시일: 2009-10-26

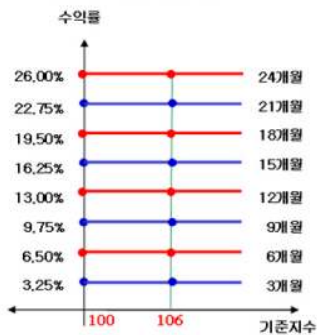
### 1. 계약금액

(단위: 백만원)

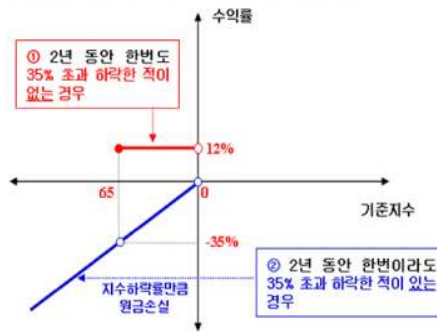
구분	거래대상	거래유형	매수(1)	매도(2)	순포지션(1-2)	비고
신규	주식	ELS	0	0	0	장외
누계	주식	ELS	5,900		5,900	장외
합계			5,900		5,900	장외

### 2. 파생상품 거래에 따른 만기 손익구조

- (1) 기초자산 : KOSPI200 Index
  - (2) 발행일 : 2007년 12월 10일
  - (3) 만기일 : 2009년 12월 04일
  - (4) 최초기준주가 : 2007년 12월 07일
  - (5) 최종기준주가 : 2009년 12월 02일
  - (6) 평가기간 : 최초기준주가 결정일 이후부터 최종기준주가 결정일까지
  - (7) 추가연계증권 발행사 : 한국투자증권
- [그림A] 조기상환 조건 충족시



[그림B] 조기상환 조건을 충족하지 못하고 만기시



### 3. 시나리오법에 의한 손익변동

(단위: 백만원)

마이다스 New 주가지수연계 파생상품 제6호 **459**

### 4. 최대손실금액 (VaR: 99%, 10일)

(단위: 백만원)

마이다스 New 주가지수연계 파생상품 제6호 **637**

# 펀드명 : 마이다스 New 주가지수연계 파생상품 제7호

공시일: 2009-10-26

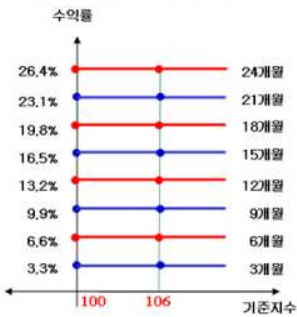
## 1. 계약금액

(단위: 백만원)

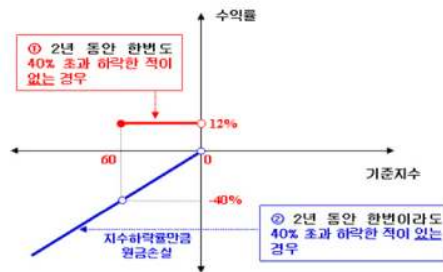
구분	거래대상	거래유형	매수(1)	매도(2)	순포지션(1-2)	비고
신규	주식	ELS	0	0	0	장외
누계	주식	ELS	2,973		2,973	장외
합계			2,973		2,973	장외

## 2. 파생상품 거래에 따른 만기 손익구조

- (1) 기초자산 : KOSPI200 Index
  - (2) 발행일 : 2007년 12월 27일
  - (3) 만기일 : 2009년 12월 24일
  - (4) 최초기준주가 : 2007년 12월 26일
  - (5) 최종기준주가 : 2009년 12월 22일
  - (6) 평가기간 : 최초기준주가 결정일 이후부터 최종기준주가 결정일까지
  - (7) 추가연계증권 발행사 : 대우증권
- [그림A] 조기상환 조건 충족시



[그림B] 조기상환 조건을 충족하지 못하고 만기시



## 3. 시나리오법에 의한 손익변동

(단위: 백만원)

마이다스 New 주가지수연계 파생상품 제7호 **271**

## 4. 최대손실금액 (VaR: 99%, 10일)

(단위: 백만원)

마이다스 New 주가지수연계 파생상품 제7호 **404**

# 펀드명 : 마이더스 New 2Star파생상품투자신탁HCLS-1

공시일: 2009-10-26

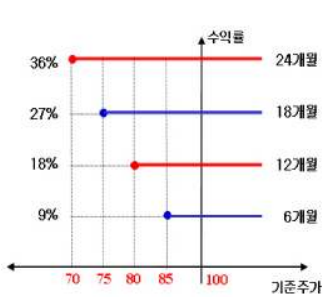
## 1. 계약금액

(단위: 백만원)

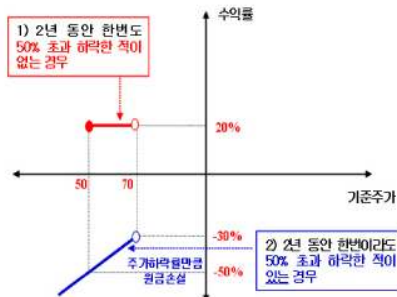
구분	거래대상	거래유형	매수(1)	매도(2)	순포지션(1-2)	비고
신규	주식	ELS	0	124	-124	장외
누계	주식	ELS	23,035		23,035	장외
합계			23,035		23,035	장외

## 2. 파생상품 거래에 따른 만기 손익구조

- (1) 기초자산 : 현대차, 롯데쇼핑
  - (2) 발행일 : 2007년 12월 31일
  - (3) 만기일 : 2009년 12월 24일
  - (4) 최초기준주가 : 2007년 12월 28일
  - (5) 최종기준주가 : 2009년 12월 22일
  - (6) 평가기간 : 최초기준주가 결정일 이후부터 최종기준주가 결정일까지
  - (7) 추가연계증권 발행사 : 한국투자증권
- [그림A] 조기상환 조건 충족시



[그림B] 조기상환 조건을 충족하지 못하고 만기시



## 3. 시나리오법에 의한 손익변동

(단위: 백만원)

마이더스 New 2Star파생상품투자신탁HCLS **3,715**

## 4. 최대손실금액 (VaR: 99%, 10일)

(단위: 백만원)

마이더스 New 2Star파생상품투자신탁HCLS **7,114**

# 펀드명 : 마이다스 New 2Star 파생상품투자신탁 IS-5

공시일: 2009-10-26

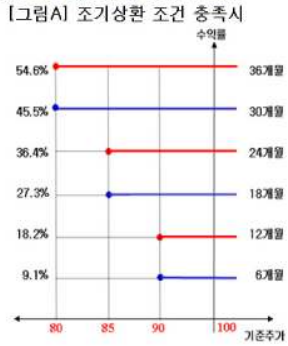
## 1. 계약금액

(단위: 백만원)

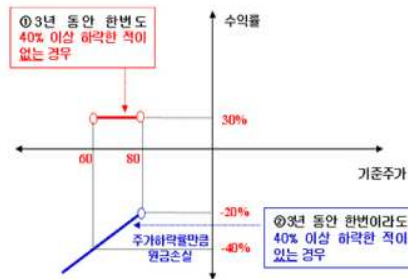
구분	거래대상	거래유형	매수(1)	매도(2)	순포지션(1-2)	비고
신규	주식	ELS	0	0	0	장외
누계	주식	ELS	10,475		10,475	장외
합계			10,475		10,475	장외

## 2. 파생상품 거래에 따른 만기 손익구조

- (1) 기초자산 : KOSPI200 Index, 삼성전자
- (2) 발행일 : 2008년 01월 17일
- (3) 만기일 : 2011년 01월 14일
- (4) 최초기준주가 : 2008년 01월 15일
- (5) 최종기준주가 : 2011년 01월 12일
- (6) 평가기간 : 최초기준주가 결정일 이후부터 최종기준주가 결정일까지
- (7) 추가연계증권 발행사 : 한국투자증권



[그림B] 조기상환 조건을 충족하지 못하고 만기시



## 3. 시나리오법에 의한 손익변동

(단위: 백만원)

마이다스 New 2Star 파생상품투자신탁 IS-5 **955**

## 4. 최대손실금액 (VaR: 99%, 10일)

(단위: 백만원)

마이다스 New 2Star 파생상품투자신탁 IS-5 **721**

# 펀드명 : 마이다스 차이나H주가지수연계 파생상품1호

공시일: 2009-10-26

## 1. 계약금액

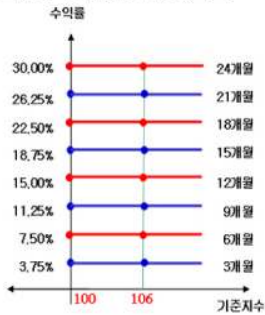
(단위: 백만원)

구분	거래대상	거래유형	매수(1)	매도(2)	순포지션(1-2)	비고
신규	주식	ELS	0	0	0	장외
누계	주식	ELS	1,056		1,056	장외
합계			1,056		1,056	장외

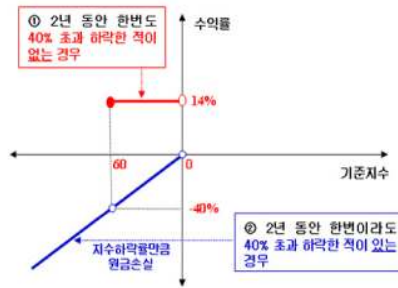
## 2. 파생상품 거래에 따른 만기 손익구조

- (1) 기초자산 : HangSeng China Enterprises Index
- (2) 발행일 : 2008년 01월 21일
- (3) 만기일 : 2010년 01월 15일
- (4) 최초기준주가 : 2008년 01월 18일
- (5) 최종기준주가 : 2010년 01월 13일
- (6) 평가기간 : 최초기준주가 결정일 이후부터 최종기준주가 결정일까지
- (7) 추가연계증권 발행사 : 우리투자증권

[그림A] 조기상환 조건 충족시



[그림B] 조기상환 조건을 충족하지 못하고 만기시



## 3. 시나리오법에 의한 손익변동

(단위: 백만원)

마이다스 차이나H주가지수연계 파생상품1호 **144**

## 4. 최대손실금액 (VaR: 99%, 10일)

(단위: 백만원)

마이다스 차이나H주가지수연계 파생상품1호 **138**

# 펀드명 : 마이더스 New 2Star 파생상품투자신탁KSO-1

공시일: 2009-10-26

## 1. 계약금액

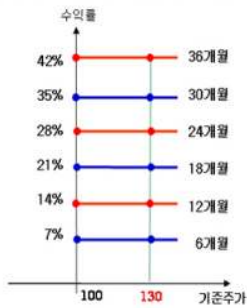
(단위: 백만원)

구분	거래대상	거래유형	매수(1)	매도(2)	순포지션(1-2)	비고
신규	주식	ELS	0	0	0	장외
누계	주식	ELS	255		255	장외
합계			255		255	장외

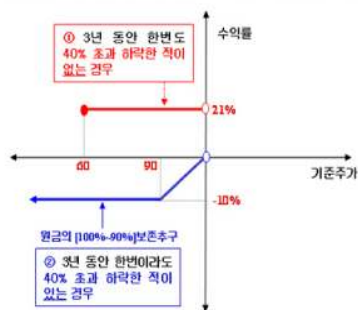
## 2. 파생상품 거래에 따른 만기 손익구조

- (1) 기초자산 : KOSPI200 Index, S-Oil
- (2) 발행일 : 2008년 02월 11일
- (3) 만기일 : 2011년 02월 07일
- (4) 최초기준주가 : 2008년 02월 05일
- (5) 최종기준주가 : 2011년 01월 28일
- (6) 평가기간 : 최초기준주가 결정일 이후부터 최종기준주가 결정일까지
- (7) 추가연계증권 발행사 : 대우증권

[그림A] 조기상환 조건 충족시



[그림B] 조기상환 조건을 충족하지 못하고 만기시



## 3. 시나리오법에 의한 손익변동

(단위: 백만원)

마이더스 New 2Star 파생상품투자신탁KSO **21**

## 4. 최대손실금액 (VaR: 99%, 10일)

(단위: 백만원)

마이더스 New 2Star 파생상품투자신탁KSO **29**

# 펀드명 : 마이더스 New 2Star파생상품투자신탁KSO-2

공시일: 2009-10-26

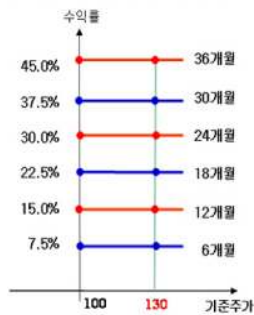
## 1. 계약금액

(단위: 백만원)

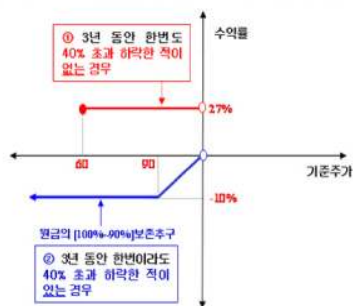
구분	거래대상	거래유형	매수(1)	매도(2)	순포지션(1-2)	비고
신규	주식	ELS	0	0	0	장외
누계	주식	ELS	940		940	장외
합계			940		940	장외

## 2. 파생상품 거래에 따른 만기 손익구조

- (1) 기초자산 : S-Oil, KOSPI200 Index
  - (2) 발행일 : 2008년 02월 21일
  - (3) 만기일 : 2011년 02월 21일
  - (4) 최초기준주가 : 2008년 02월 20일
  - (5) 최종기준주가 : 2011년 02월 16일
  - (6) 평가기간 : 최초기준주가 결정일 이후부터 최종기준주가 결정일까지
  - (7) 추가연계증권 발행사 : 대우증권
- [그림A] 조기상환 조건 충족시



[그림B] 조기상환 조건을 충족하지 못하고 만기시



## 3. 시나리오법에 의한 손익변동

(단위: 백만원)

마이더스 New 2Star파생상품투자신탁KSO- **85**

## 4. 최대손실금액 (VaR: 99%, 10일)

(단위: 백만원)

마이더스 New 2Star파생상품투자신탁KSO- **143**

# 펀드명 : 마이더스 New 2Star파생상품투자신탁 KSE-1

공시일: 2009-10-26

## 1. 계약금액

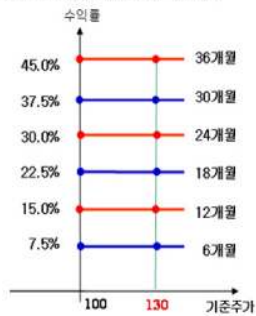
(단위: 백만원)

구분	거래대상	거래유형	매수(1)	매도(2)	순포지션(1-2)	비고
신규	주식	EIS	0	0	0	장외
누계	주식	EIS	8,647		8,647	장외
합계			8,647		8,647	장외

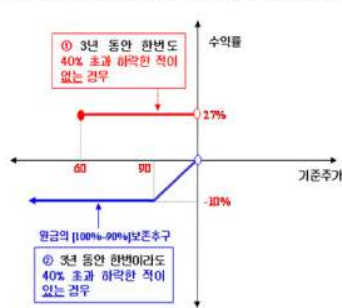
## 2. 파생상품 거래에 따른 만기 손익구조

- (1) 기초자산 : KOSPI200 Index, SK에너지
- (2) 발행일 : 2008년 02월 28일
- (3) 만기일 : 2011년 02월 24일
- (4) 최초기준주가 : 2008년 02월 27일이전 3 일의 각 기초자산의 증가의 산술평균
- (5) 최종기준주가 : 2011년 02월 22일이전 3 일의 각 기초자산의 증가의 산술평균
- (6) 평가기간 : 최초기준주가 결정일 이후부터 최종기준주가 결정일까지
- (7) 추가연계증권 발행사 : 대우증권

[그림A] 조기상환 조건 충족시



[그림B] 조기상환 조건을 충족하지 못하고 만기시



## 3. 시나리오법에 의한 손익변동

(단위: 백만원)

마이더스 New 2Star파생상품투자신탁 KSE- **415**

## 4. 최대손실금액 (VaR: 99%, 10일)

(단위: 백만원)

마이더스 New 2Star파생상품투자신탁 KSE- **745**



# 펀드명 : 마이더스 New 2Star파생상품투자신탁 KSO-3

공시일: 2009-10-26

## 1. 계약금액

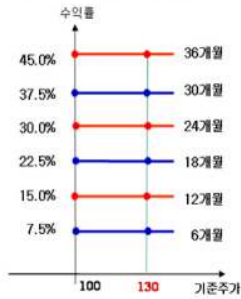
(단위: 백만원)

구분	거래대상	거래유형	매수(1)	매도(2)	순포지션(1-2)	비고
신규	주식	ELS	0	0	0	장외
누계	주식	ELS	1,088		1,088	장외
합계			1,088		1,088	장외

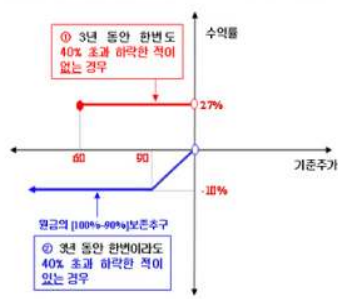
## 2. 파생상품 거래에 따른 만기 손익구조

- (1) 기초자산 : KOSPI200 Index, S-Oil
- (2) 발행일 : 2008년 03월 04일
- (3) 만기일 : 2011년 03월 02일
- (4) 최초기준주가 : 2008년 03월 03일
- (5) 최종기준주가 : 2011년 02월 25일
- (6) 평가기간 : 최초기준주가 결정일 이후부터 최종기준주가 결정일까지
- (7) 추가연계증권 발행사 : 대우증권

[그림A] 조기상환 조건 충족시



[그림B] 조기상환 조건을 충족하지 못하고 만기시



## 3. 시나리오법에 의한 손익변동

(단위: 백만원)

마이더스 New 2Star파생상품투자신탁 KSO **94**

## 4. 최대손실금액 (VaR: 99%, 10일)

(단위: 백만원)

마이더스 New 2Star파생상품투자신탁 KSO **102**

# 펀드명 : 마이더스 New 2Star파생상품투자신탁 KSO-5

공시일: 2009-10-26

## 1. 계약금액

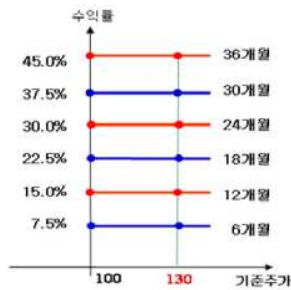
(단위: 백만원)

구분	거래대상	거래유형	매수(1)	매도(2)	순포지션(1-2)	비고
신규	주식	ELS	0	0	0	장외
누계	주식	ELS	687		687	장외
합계			687		687	장외

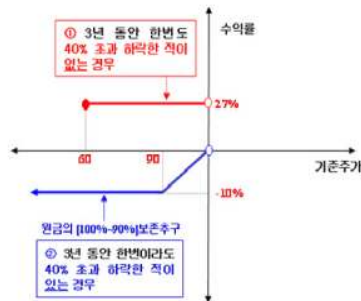
## 2. 파생상품 거래에 따른 만기 손익구조

- (1) 기초자산 : KOSPI200 Index, S-Oil
- (2) 발행일 : 2008년 04월 01일
- (3) 만기일 : 2011년 03월 30일
- (4) 최초기준주가 : 2008년 03월 31일
- (5) 최종기준주가 : 2011년 03월 28일
- (6) 평가기간 : 최초기준주가 결정일 이후부터 최종기준주가 결정일까지
- (7) 추가연계증권 발행사 : 대우증권

[그림A] 조기상환 조건 충족시



[그림B] 조기상환 조건을 충족하지 못하고 만기시



## 3. 시나리오법에 의한 손익변동

(단위: 백만원)

마이더스 New 2Star파생상품투자신탁 KSO **59**

## 4. 최대손실금액 (VaR: 99%, 10일)

(단위: 백만원)

마이더스 New 2Star파생상품투자신탁 KSO **59**

# 펀드명 : 마이더스 New2Star파생상품투자신탁 SEST-5

공시일: 2009-10-26

## 1. 계약금액

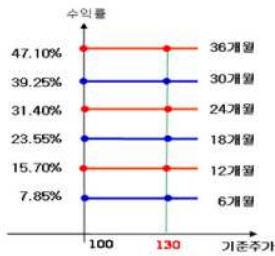
(단위: 백만원)

구분	거래대상	거래유형	매수(1)	매도(2)	순포지션(1-2)	비고
신규	주식	ELS	0	0	0	장외
누계	주식	ELS	1,318		1,318	장외
합계			1,318		1,318	장외

## 2. 파생상품 거래에 따른 만기 손익구조

- (1) 기초자산 : 삼성전자, SK텔레콤
- (2) 발행일 : 2008년 04월 15일
- (3) 만기일 : 2011년 04월 13일
- (4) 최초기준주가 : 2008년 04월 14일
- (5) 최종기준주가 : 2011년 04월 11일
- (6) 평가기간 : 최초기준주가 결정일 이후부터 최종기준주가 결정일까지
- (7) 추가연계증권 발행사 : 대우증권

[그림A] 조기상환 조건 충족시



[그림B] 조기상환 조건을 충족하지 못하고 만기시



## 3. 시나리오법에 의한 손익변동

(단위: 백만원)

마이더스 New2Star파생상품투자신탁 SEST- **116**

## 4. 최대손실금액 (VaR: 99%, 10일)

(단위: 백만원)

마이더스 New2Star파생상품투자신탁 SEST- **167**

# 펀드명 : 마이더스 New2Star파생상품투자신탁 POHV-1

공시일: 2009-10-26

## 1. 계약금액

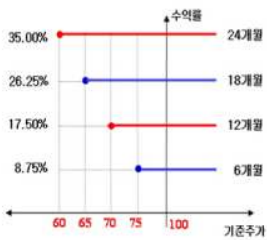
(단위: 백만원)

구분	거래대상	거래유형	매수(1)	매도(2)	순포지션(1-2)	비고
신규	주식	ELS	0	0	0	장외
누계	주식	ELS	22,642		22,642	장외
합계			22,642		22,642	장외

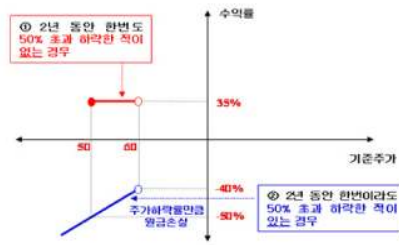
## 2. 파생상품 거래에 따른 만기 손익구조

- (1) 기초자산 : POSCO, 현대중공업
- (2) 발행일 : 2008년 04월 17일
- (3) 만기일 : 2010년 04월 13일
- (4) 최초기준주가 : 2008년 04월 16일이전 3 일의 각 기초자산의 종가의 산술평균
- (5) 최종기준주가 : 2010년 04월 09일이전 3 일의 각 기초자산의 종가의 산술평균
- (6) 평가기간 : 최초기준주가 결정일 이후부터 최종기준주가 결정일까지
- (7) 추가연계증권 발행사 : 우리투자증권

[그림A] 조기상환 조건 충족시



[그림B] 조기상환 조건을 충족하지 못하고 만기시



## 3. 시나리오법에 의한 손익변동

(단위: 백만원)

마이더스 New2Star파생상품투자신탁 POHV **2,452**

## 4. 최대손실금액 (VaR: 99%, 10일)

(단위: 백만원)

마이더스 New2Star파생상품투자신탁 POHV **4,284**

## 펀드명 : 마이다스 차이나H주가지수연계 파생상품4호

공시일: 2009-10-26

### 1. 계약금액

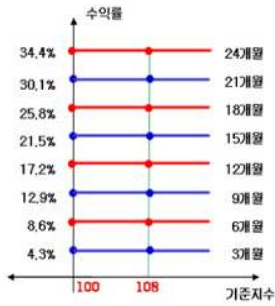
(단위: 백만원)

구분	거래대상	거래유형	매수(1)	매도(2)	순포지션(1-2)	비고
신규	주식	ELS	0	10	-10	장외
누계	주식	ELS	6,927		6,927	장외
합계			6,927		6,927	장외

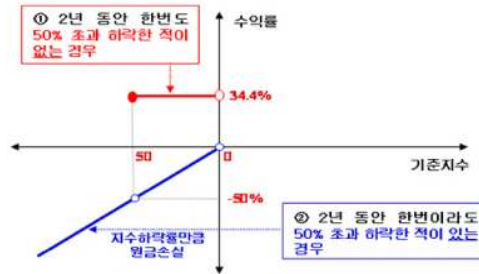
### 2. 파생상품 거래에 따른 만기 손익구조

- (1) 기초자산 : HangSeng China Enterprises Index
- (2) 발행일 : 2008년 04월 28일
- (3) 만기일 : 2010년 04월 23일
- (4) 최초기준주가 : 2008년 04월 25일
- (5) 최종기준주가 : 2010년 04월 21일
- (6) 평가기간 : 최초기준주가 결정일 이후부터 최종기준주가 결정일까지
- (7) 추가연계증권 발행사 : 우리투자증권

[그림A] 조기상환 조건 충족시



[그림B] 조기상환 조건을 충족하지 못하고 만기시



### 3. 시나리오법에 의한 손익변동

(단위: 백만원)

마이다스 차이나H주가지수연계 파생상품4호 **920**

### 4. 최대손실금액 (VaR: 99%, 10일)

(단위: 백만원)

마이다스 차이나H주가지수연계 파생상품4호 **790**

# 펀드명 : 마이더스 New2Star파생상품투자신탁 HVLS-1

공시일: 2009-10-26

## 1. 계약금액

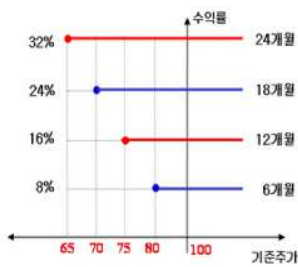
(단위: 백만원)

구분	거래대상	거래유형	매수(1)	매도(2)	순포지션(1-2)	비고
신규	주식	ELS	0	30	-30	장외
누계	주식	ELS	23,838		23,838	장외
합계			23,838		23,838	장외

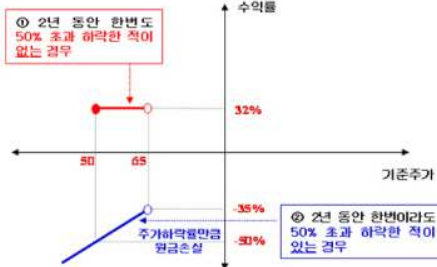
## 2. 파생상품 거래에 따른 만기 손익구조

- (1) 기초자산 : 롯데쇼핑, 현대중공업
- (2) 발행일 : 2008년 04월 30일
- (3) 만기일 : 2010년 04월 23일
- (4) 최초기준주가 : 2008년 04월 29일이전 3 일의 각 기초자산의 증가의 산술평균
- (5) 최종기준주가 : 2010년 04월 21일이전 3 일의 각 기초자산의 증가의 산술평균
- (6) 평가기간 : 최초기준주가 결정일 이후부터 최종기준주가 결정일까지
- (7) 추가연계증권 발행사 : 한국투자증권

[그림A] 조기상환 조건 충족시



[그림B] 조기상환 조건을 충족하지 못하고 만기시



## 3. 시나리오법에 의한 손익변동

(단위: 백만원)

마이더스 New2Star파생상품투자신탁 HVLS **2,155**

## 4. 최대손실금액 (VaR: 99%, 10일)

(단위: 백만원)

마이더스 New2Star파생상품투자신탁 HVLS **4,673**

# 펀드명 : 마이더스 New 주가지수연계파생상품 제21호

공시일: 2009-10-26

## 1. 계약금액

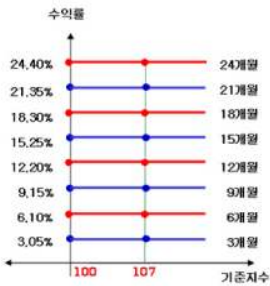
(단위: 백만원)

구분	거래대상	거래유형	매수(1)	매도(2)	순포지션(1-2)	비고
신규	주식	ELS	0	0	0	장외
누계	주식	ELS	6,592		6,592	장외
합계			6,592		6,592	장외

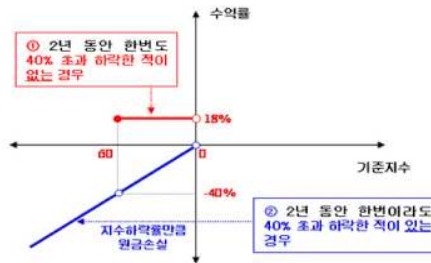
## 2. 파생상품 거래에 따른 만기 손익구조

- (1) 기초자산 : KOSPI200 Index
- (2) 발행일 : 2008년 04월 28일
- (3) 만기일 : 2010년 04월 23일
- (4) 최초기준주가 : 2008년 04월 25일
- (5) 최종기준주가 : 2010년 04월 21일
- (6) 평가기간 : 최초기준주가 결정일 이후부터 최종기준주가 결정일까지
- (7) 추가연계증권 발행사 : 대우증권

[그림A] 조기상환 조건 충족시



[그림B] 조기상환 조건을 충족하지 못하고 만기시



## 3. 시나리오법에 의한 손익변동

(단위: 백만원)

마이더스 New 주가지수연계파생상품 제21호 **788**

## 4. 최대손실금액 (VaR: 99%, 10일)

(단위: 백만원)

마이더스 New 주가지수연계파생상품 제21호 **800**

# 펀드명 : 마이다스 차이나H주가지수연계 파생상품5호

공시일: 2009-10-26

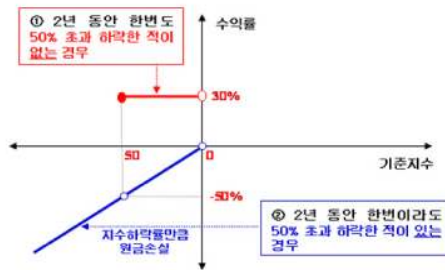
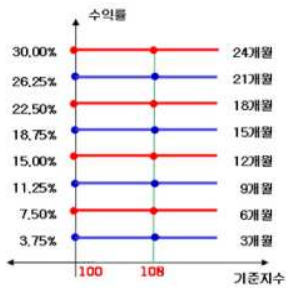
## 1. 계약금액

(단위: 백만원)

구분	거래대상	거래유형	매수(1)	매도(2)	순포지션(1-2)	비고
신규	주식	ELS	0	0	0	장외
누계	주식	ELS	2,990		2,990	장외
합계			2,990		2,990	장외

## 2. 파생상품 거래에 따른 만기 손익구조

- (1) 기초자산 : HangSeng China Enterprises Index
  - (2) 발행일 : 2008년 05월 06일
  - (3) 만기일 : 2010년 04월 30일
  - (4) 최초기준주가 : 2008년 05월 02일
  - (5) 최종기준주가 : 2010년 04월 28일
  - (6) 평가기간 : 최초기준주가 결정일 이후부터 최종기준주가 결정일까지
  - (7) 추가연계증권 발행사 : 대신증권
- [그림A] 조기상환 조건 충족시                      [그림B] 조기상환 조건을 충족하지 못하고 만기시



## 3. 시나리오법에 의한 손익변동

(단위: 백만원)

마이다스 차이나H주가지수연계 파생상품5호 **360**

## 4. 최대손실금액 (VaR: 99%, 10일)

(단위: 백만원)

마이다스 차이나H주가지수연계 파생상품5호 **318**



## 펀드명 : 마이다스 New 주가지수연계파생상품 제22호

공시일: 2009-10-26

### 1. 계약금액

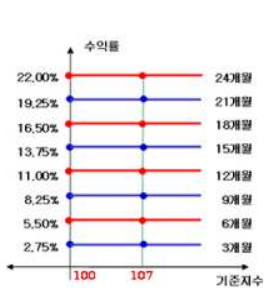
(단위: 백만원)

구분	거래대상	거래유형	매수(1)	매도(2)	순포지션(1-2)	비고
신규	주식	ELS	0	0	0	장외
누계	주식	ELS	3,886		3,886	장외
합계			3,886		3,886	장외

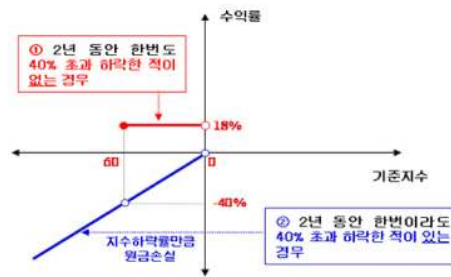
### 2. 파생상품 거래에 따른 만기 손익구조

- (1) 기초자산 : KOSPI200 Index
- (2) 발행일 : 2008년 05월 06일
- (3) 만기일 : 2010년 04월 30일
- (4) 최초기준주가 : 2008년 05월 02일
- (5) 최종기준주가 : 2010년 04월 28일
- (6) 평가기간 : 최초기준주가 결정일 이후부터 최종기준주가 결정일까지
- (7) 추가연계증권 발행사 : 대우증권

[그림A] 조기상환 조건 충족시



[그림B] 조기상환 조건을 충족하지 못하고 만기시



### 3. 시나리오법에 의한 손익변동

(단위: 백만원)

마이다스 New 주가지수연계파생상품 제22호 **418**

### 4. 최대손실금액 (VaR: 99%, 10일)

(단위: 백만원)

마이다스 New 주가지수연계파생상품 제22호 **429**

# 펀드명 : 마이더스 New 2Index파생상품투자신탁KH-13

공시일: 2009-10-26

## 1. 계약금액

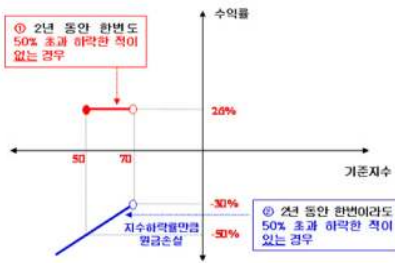
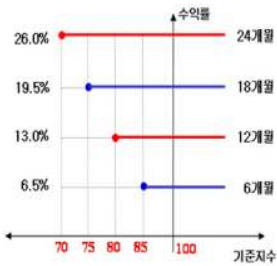
(단위: 백만원)

구분	거래대상	거래유형	매수(1)	매도(2)	순포지션(1-2)	비고
신규	주식	ELS	0	0	0	장외
누계	주식	ELS	6,700		6,700	장외
합계			6,700		6,700	장외

## 2. 파생상품 거래에 따른 만기 손익구조

- (1) 기초자산 : KOSPI200 Index, HangSeng China Enterprises Index
  - (2) 발행일 : 2008년 05월 13일
  - (3) 만기일 : 2010년 05월 07일
  - (4) 최초기준주가 : 2008년 05월 09일
  - (5) 최종기준주가 : 2010년 05월 04일
  - (6) 평가기간 : 최초기준주가 결정일 이후부터 최종기준주가 결정일까지
  - (7) 추가연계증권 발행사 : 한국투자증권
- [그림A] 조기상환 조건 충족시

[그림B] 조기상환 조건을 충족하지 못하고 만기시



## 3. 시나리오법에 의한 손익변동

(단위: 백만원)

마이더스 New 2Index파생상품투자신탁KH- **37**

## 4. 최대손실금액 (VaR: 99%, 10일)

(단위: 백만원)

마이더스 New 2Index파생상품투자신탁KH- **14**

# 펀드명 : 마이다스 차이나H주가지수연계 파생상품6호

공시일: 2009-10-26

## 1. 계약금액

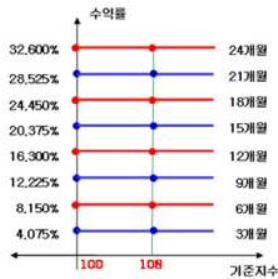
(단위: 백만원)

구분	거래대상	거래유형	매수(1)	매도(2)	순포지션(1-2)	비고
신규	주식	ELS	0	0	0	장외
누계	주식	ELS	5,128		5,128	장외
합계			5,128		5,128	장외

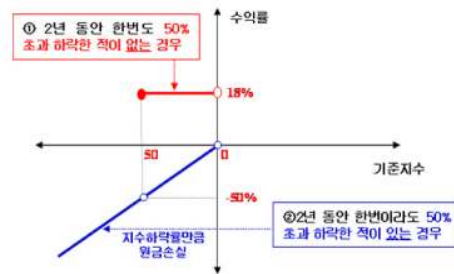
## 2. 파생상품 거래에 따른 만기 손익구조

- (1) 기초자산 : HangSeng China Enterprises Index
- (2) 발행일 : 2008년 05월 13일
- (3) 만기일 : 2010년 05월 07일
- (4) 최초기준주가 : 2008년 05월 09일
- (5) 최종기준주가 : 2010년 05월 04일
- (6) 평가기간 : 최초기준주가 결정일 이후부터 최종기준주가 결정일까지
- (7) 추가연계증권 발행사 : 대우증권

[그림A] 조기상환 조건 충족시



[그림B] 조기상환 조건을 충족하지 못하고 만기시



## 3. 시나리오법에 의한 손익변동

(단위: 백만원)

마이다스 차이나H주가지수연계 파생상품6호 **718**

## 4. 최대손실금액 (VaR: 99%, 10일)

(단위: 백만원)

마이다스 차이나H주가지수연계 파생상품6호 **639**

## 펀드명 : 마이더스 New 주가지수연계파생상품 제23호

공시일: 2009-10-26

### 1. 계약금액

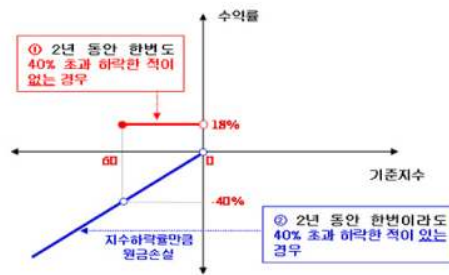
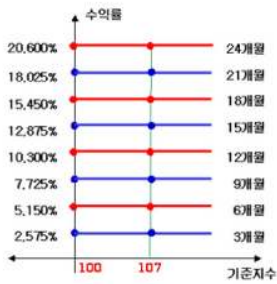
(단위: 백만원)

구분	거래대상	거래유형	매수(1)	매도(2)	순포지션(1-2)	비고
신규	주식	ELS	0	0	0	장외
누계	주식	ELS	2,294		2,294	장외
합계			2,294		2,294	장외

### 2. 파생상품 거래에 따른 만기 손익구조

- (1) 기초자산 : KOSPI200 Index
  - (2) 발행일 : 2008년 05월 13일
  - (3) 만기일 : 2010년 05월 07일
  - (4) 최초기준주가 : 2008년 05월 09일
  - (5) 최종기준주가 : 2010년 05월 04일
  - (6) 평가기간 : 최초기준주가 결정일 이후부터 최종기준주가 결정일까지
  - (7) 추가연계증권 발행사 : 우리투자증권
- [그림A] 조기상환 조건 충족시

[그림B] 조기상환 조건을 충족하지 못하고 만기시



### 3. 시나리오법에 의한 손익변동

(단위: 백만원)

마이더스 New 주가지수연계파생상품 제23호 **250**

### 4. 최대손실금액 (VaR: 99%, 10일)

(단위: 백만원)

마이더스 New 주가지수연계파생상품 제23호 **285**

# 펀드명 : 마이더스 New 2Index파생상품투자신탁KH-15

공시일: 2009-10-26

## 1. 계약금액

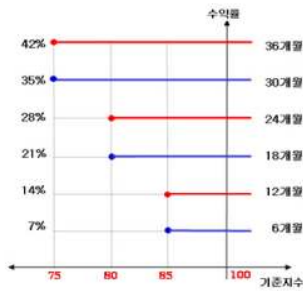
(단위: 백만원)

구분	거래대상	거래유형	매수(1)	매도(2)	순포지션(1-2)	비고
신규	주식	ELS	0	10	-10	장외
누계	주식	ELS	5,822		5,822	장외
합계			5,822		5,822	장외

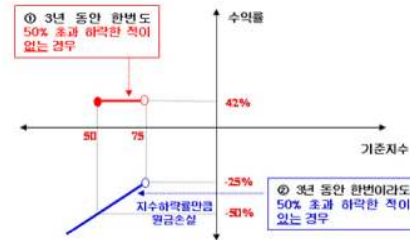
## 2. 파생상품 거래에 따른 만기 손익구조

- (1) 기초자산 : KOSPI200 Index, HangSeng China Enterprises Index
- (2) 발행일 : 2008년 05월 26일
- (3) 만기일 : 2011년 05월 20일
- (4) 최초기준주가 : 2008년 05월 23일
- (5) 최종기준주가 : 2011년 05월 18일
- (6) 평가기간 : 최초기준주가 결정일 이후부터 최종기준주가 결정일까지
- (7) 추가연계증권 발행사 : 우리투자증권

[그림A] 조기상환 조건 충족시



[그림B] 조기상환 조건을 충족하지 못하고 만기시



## 3. 시나리오법에 의한 손익변동

(단위: 백만원)

마이더스 New 2Index파생상품투자신탁KH- **373**

## 4. 최대손실금액 (VaR: 99%, 10일)

(단위: 백만원)

마이더스 New 2Index파생상품투자신탁KH- **172**

# 펀드명 : 마이다스 차이나H주가지수연계 파생상품7호

공시일: 2009-10-26

## 1. 계약금액

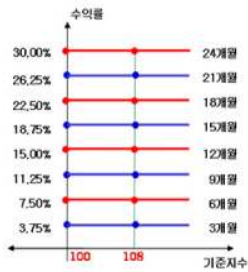
(단위: 백만원)

구분	거래대상	거래유형	매수(1)	매도(2)	순포지션(1-2)	비고
신규	주식	ELS	0	0	0	장외
누계	주식	ELS	2,298		2,298	장외
합계			2,298		2,298	장외

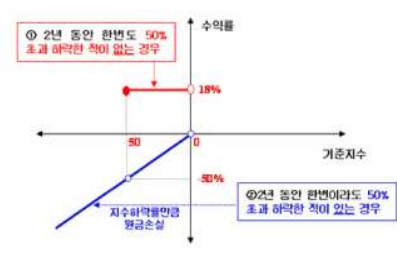
## 2. 파생상품 거래에 따른 만기 손익구조

- (1) 기초자산 : HangSeng China Enterprises Index
- (2) 발행일 : 2008년 05월 19일
- (3) 만기일 : 2010년 05월 14일
- (4) 최초기준주가 : 2008년 05월 16일
- (5) 최종기준주가 : 2010년 05월 12일
- (6) 평가기간 : 최초기준주가 결정일 이후부터 최종기준주가 결정일까지
- (7) 추가연계증권 발행사 : 대우증권

[그림A] 조기상환 조건 충족시



[그림B] 조기상환 조건을 충족하지 못하고 만기시



## 3. 시나리오법에 의한 손익변동

(단위: 백만원)

마이다스 차이나H주가지수연계 파생상품7호 **293**

## 4. 최대손실금액 (VaR: 99%, 10일)

(단위: 백만원)

마이다스 차이나H주가지수연계 파생상품7호 **305**

# 펀드명 : 마이더스 New 2Index파생상품투자신탁KH-14

공시일: 2009-10-26

## 1. 계약금액

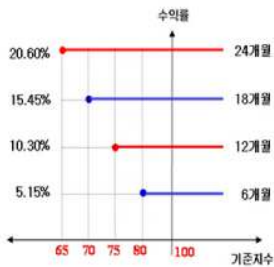
(단위: 백만원)

구분	거래대상	거래유형	매수(1)	매도(2)	순포지션(1-2)	비고
신규	주식	ELS	0	0	0	장외
누계	주식	ELS	2,194		2,194	장외
합계			2,194		2,194	장외

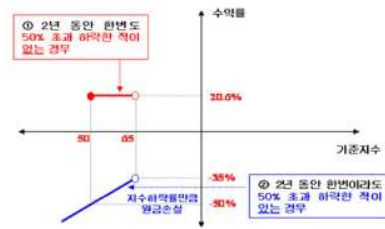
## 2. 파생상품 거래에 따른 만기 손익구조

- (1) 기초자산 : HangSeng China Enterprises Index, KOSPI200 Index
- (2) 발행일 : 2008년 05월 19일
- (3) 만기일 : 2010년 05월 14일
- (4) 최초기준주가 : 2008년 05월 16일
- (5) 최종기준주가 : 2010년 05월 12일
- (6) 평가기간 : 최초기준주가 결정일 이후부터 최종기준주가 결정일까지
- (7) 추가연계증권 발행사 : 삼성증권

[그림A] 조기상환 조건 충족시



[그림B] 조기상환 조건을 충족하지 못하고 만기시



## 3. 시나리오법에 의한 손익변동

(단위: 백만원)

마이더스 New 2Index파생상품투자신탁KH- **21**

## 4. 최대손실금액 (VaR: 99%, 10일)

(단위: 백만원)

마이더스 New 2Index파생상품투자신탁KH- **7**

## 펀드명 : 마이다스 New 주가지수연계파생상품 제24호

공시일: 2009-10-26

### 1. 계약금액

(단위: 백만원)

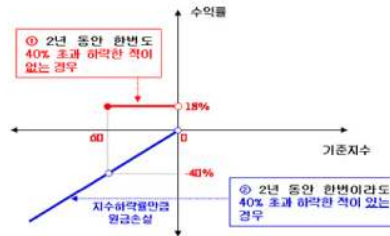
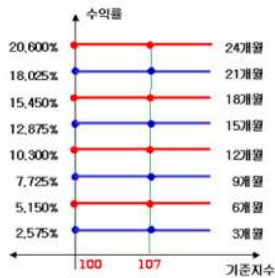
구분	거래대상	거래유형	매수(1)	매도(2)	순포지션(1-2)	비고
신규	주식	ELS	0	0	0	장외
누계	주식	ELS	2,532		2,532	장외
합계			2,532		2,532	장외

### 2. 파생상품 거래에 따른 만기 손익구조

- (1) 기초자산 : KOSPI200 Index
- (2) 발행일 : 2008년 05월 19일
- (3) 만기일 : 2010년 05월 14일
- (4) 최초기준주가 : 2008년 05월 16일
- (5) 최종기준주가 : 2010년 05월 12일
- (6) 평가기간 : 최초기준주가 결정일 이후부터 최종기준주가 결정일까지
- (7) 추가연계증권 발행사 : 대우증권

[그림A] 초기상환 조건 충족시

[그림B] 초기상환 조건을 충족하지 못하고 만기시



### 3. 시나리오법에 의한 손익변동

(단위: 백만원)

마이다스 New 주가지수연계파생상품 제24호 **256**

### 4. 최대손실금액 (VaR: 99%, 10일)

(단위: 백만원)

마이다스 New 주가지수연계파생상품 제24호 **261**



# 펀드명 : 마이더스 New 2Star파생상품투자신탁POSE-2

공시일: 2009-10-26

## 1. 계약금액

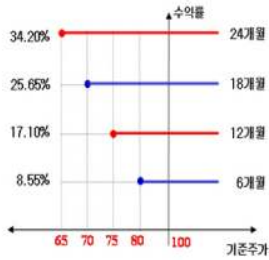
(단위: 백만원)

구분	거래대상	거래유형	매수(1)	매도(2)	순포지션(1-2)	비고
신규	주식	ELS	0	0	0	장외
누계	주식	ELS	15,476		15,476	장외
합계			15,476		15,476	장외

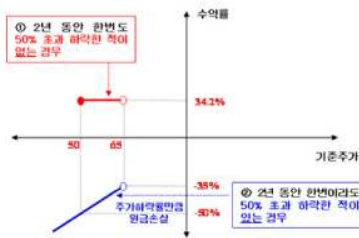
## 2. 파생상품 거래에 따른 만기 손익구조

- (1) 기초자산 : POSCO, SK에너지
- (2) 발행일 : 2008년 05월 23일
- (3) 만기일 : 2010년 05월 19일
- (4) 최초기준주가 : 2008년 05월 22일 이전 3 일의 각 기초자산의 종가의 산술평균
- (5) 최종기준주가 : 2010년 05월 17일 이전 3 일의 각 기초자산의 종가의 산술평균
- (6) 평가기간 : 최초기준주가 결정일 이후부터 최종기준주가 결정일까지
- (7) 추가연계증권 발행사 : 대우증권

[그림A] 조기상환 조건 충족시



[그림B] 조기상환 조건을 충족하지 못하고 만기시



## 3. 시나리오법에 의한 손익변동

(단위: 백만원)

마이더스 New 2Star파생상품투자신탁POSE **213**

## 4. 최대손실금액 (VaR: 99%, 10일)

(단위: 백만원)

마이더스 New 2Star파생상품투자신탁POSE **64**

# 펀드명 : 마이다스 차이나H주가지수연계 파생상품8호

공시일: 2009-10-26

## 1. 계약금액

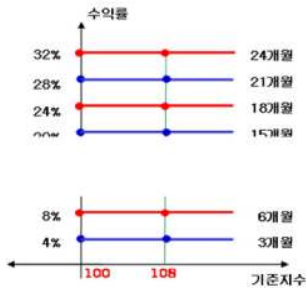
(단위: 백만원)

구분	거래대상	거래유형	매수(1)	매도(2)	순포지션(1-2)	비고
신규	주식	ELS	0	0	0	장외
누계	주식	ELS	6,131		6,131	장외
합계			6,131		6,131	장외

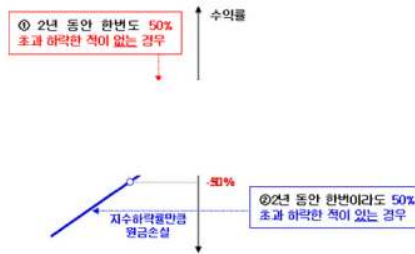
## 2. 파생상품 거래에 따른 만기 손익구조

- (1) 기초자산 : HangSeng China Enterprises Index
- (2) 발행일 : 2008년 05월 26일
- (3) 만기일 : 2010년 05월 20일
- (4) 최초기준주가 : 2008년 05월 23일
- (5) 최종기준주가 : 2010년 05월 18일
- (6) 평가기간 : 최초기준주가 결정일 이후부터 최종기준주가 결정일까지
- (7) 추가연계증권 발행사 : 우리투자증권

[그림A] 조기상환 조건 충족시



[그림B] 조기상환 조건을 충족하지 못하고 만기시



## 3. 시나리오법에 의한 손익변동

(단위: 백만원)

마이다스 차이나H주가지수연계 파생상품8호 **753**

## 4. 최대손실금액 (VaR: 99%, 10일)

(단위: 백만원)

마이다스 차이나H주가지수연계 파생상품8호 **610**

# 펀드명 : 마이다스 차이나H주가지수연계 파생상품9호

공시일: 2009-10-26

## 1. 계약금액

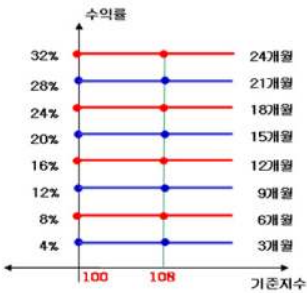
(단위: 백만원)

구분	거래대상	거래유형	매수(1)	매도(2)	순포지션(1-2)	비고
신규	주식	ELS	0	0	0	장외
누계	주식	ELS	11,571		11,571	장외
합계			11,571		11,571	장외

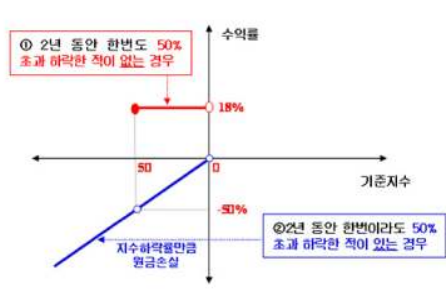
## 2. 파생상품 거래에 따른 만기 손익구조

- (1) 기초자산 : HangSeng China Enterprises Index
- (2) 발행일 : 2008년 06월 02일
- (3) 만기일 : 2010년 05월 28일
- (4) 최초기준주가 : 2008년 05월 30일
- (5) 최종기준주가 : 2010년 05월 26일
- (6) 평가기간 : 최초기준주가 결정일 이후부터 최종기준주가 결정일까지
- (7) 추가연계증권 발행사 : 대우증권

[그림A] 조기상환 조건 충족시



[그림B] 조기상환 조건을 충족하지 못하고 만기시



## 3. 시나리오법에 의한 손익변동

(단위: 백만원)

마이다스 차이나H주가지수연계 파생상품9호 **1,411**

## 4. 최대손실금액 (VaR: 99%, 10일)

(단위: 백만원)

마이다스 차이나H주가지수연계 파생상품9호 **1,118**

# 펀드명 : 마이더스 New 2Star파생상품투자신탁HVLS-2

공시일: 2009-10-26

## 1. 계약금액

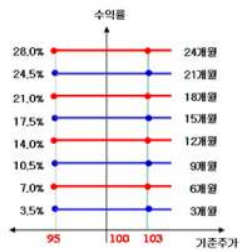
(단위: 백만원)

구분	거래대상	거래유형	매수(1)	매도(2)	순포지션(1-2)	비고
신규	주식	ELS	0	0	0	장외
누계	주식	ELS	4,542		4,542	장외
합계			4,542		4,542	장외

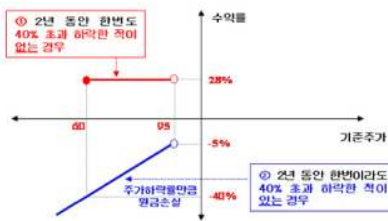
## 2. 파생상품 거래에 따른 만기 손익구조

- (1) 기초자산 : 현대중공업, 롯데쇼핑
- (2) 발행일 : 2008년 06월 03일
- (3) 만기일 : 2010년 05월 28일
- (4) 최초기준주가 : 2008년 06월 02일이전 2 일의 각 기초자산의 증가의 산술평균
- (5) 최종기준주가 : 2010년 05월 26일이전 2 일의 각 기초자산의 증가의 산술평균
- (6) 평가기간 : 최초기준주가 결정일 이후부터 최종기준주가 결정일까지
- (7) 추가연계증권 발행사 : 굿모닝신한증권

[그림A] 조기상환 조건 충족시



[그림B] 조기상환 조건을 충족하지 못하고 만기시



## 3. 시나리오법에 의한 손익변동

(단위: 백만원)

마이더스 New 2Star파생상품투자신탁HVLS **192**

## 4. 최대손실금액 (VaR: 99%, 10일)

(단위: 백만원)

마이더스 New 2Star파생상품투자신탁HVLS **367**

# 펀드명 : 마이다스 New 2Star파생상품투자신탁SEHY-2

공시일: 2009-10-26

## 1. 계약금액

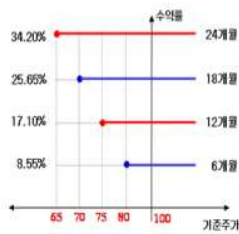
(단위: 백만원)

구분	거래대상	거래유형	매수(1)	매도(2)	순포지션(1-2)	비고
신규	주식	ELS	0	0	0	장외
누계	주식	ELS	20,034		20,034	장외
합계			20,034		20,034	장외

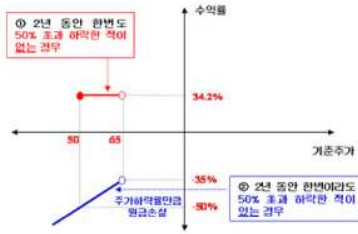
## 2. 파생상품 거래에 따른 만기 손익구조

- (1) 기초자산 : SK에너지, 하이닉스
- (2) 발행일 : 2008년 06월 04일
- (3) 만기일 : 2010년 05월 28일
- (4) 최초기준주가 : 2008년 06월 03일이전 3 일의 각 기초자산의 종가의 산술평균
- (5) 최종기준주가 : 2010년 05월 26일이전 3 일의 각 기초자산의 종가의 산술평균
- (6) 평가기간 : 최초기준주가 결정일 이후부터 최종기준주가 결정일까지
- (7) 추가연계증권 발행사 : 대신증권

[그림A] 조기상환 조건 충족시



[그림B] 조기상환 조건을 충족하지 못하고 만기시



## 3. 시나리오법에 의한 손익변동

(단위: 백만원)

마이다스 New 2Star파생상품투자신탁SEHY **2,061**

## 4. 최대손실금액 (VaR: 99%, 10일)

(단위: 백만원)

마이다스 New 2Star파생상품투자신탁SEHY **3,795**

# 펀드명 : 마이더스 New 2Star파생상품투자신탁 KSO-6

공시일: 2009-10-26

## 1. 계약금액

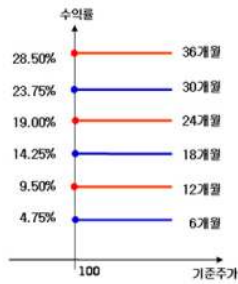
(단위: 백만원)

구분	거래대상	거래유형	매수(1)	매도(2)	순포지션(1-2)	비고
신규	주식	ELS	0	0	0	장외
누계	주식	ELS	1,403		1,403	장외
합계			1,403		1,403	장외

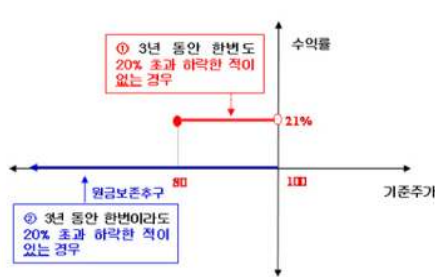
## 2. 파생상품 거래에 따른 만기 손익구조

- (1) 기초자산 : KOSPI200 Index, S-Oil
- (2) 발행일 : 2008년 06월 02일
- (3) 만기일 : 2011년 05월 27일
- (4) 최초기준주가 : 2008년 05월 30일
- (5) 최종기준주가 : 2011년 05월 25일
- (6) 평가기간 : 최초기준주가 결정일 이후부터 최종기준주가 결정일까지
- (7) 추가연계증권 발행사 : 대우증권

[그림A] 조기상환 조건 충족시



[그림B] 조기상환 조건을 충족하지 못하고 만기시



## 3. 시나리오법에 의한 손익변동

(단위: 백만원)

마이더스 New 2Star파생상품투자신탁 KSO **38**

## 4. 최대손실금액 (VaR: 99%, 10일)

(단위: 백만원)

마이더스 New 2Star파생상품투자신탁 KSO **80**

## 펀드명 : 마이다스 차이나H주가지수연계파생상품10호

공시일: 2009-10-26

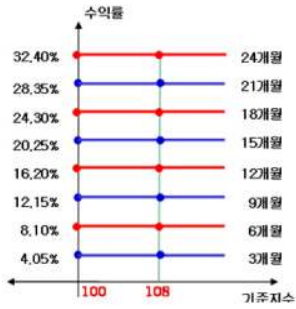
### 1. 계약금액

(단위: 백만원)

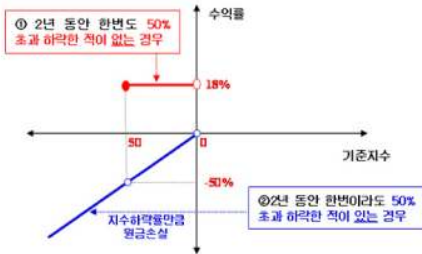
구분	거래대상	거래유형	매수(1)	매도(2)	순포지션(1-2)	비고
신규	주식	ELS	0	3	-3	장외
누계	주식	ELS	6,073		6,073	장외
합계			6,073		6,073	장외

### 2. 파생상품 거래에 따른 만기 손익구조

- (1) 기초자산 : HangSeng China Enterprises Index  
 (2) 발행일 : 2008년 06월 09일  
 (3) 만기일 : 2010년 06월 04일  
 (4) 최초기준주가 : 2008년 06월 05일  
 (5) 최종기준주가 : 2010년 06월 01일  
 (6) 평가기간 : 최초기준주가 결정일 이후부터 최종기준주가 결정일까지  
 (7) 추가연계증권 발행사 : 대신증권  
 [그림A] 조기상환 조건 충족시



[그림B] 조기상환 조건을 충족하지 못하고 만기시



### 3. 시나리오법에 의한 손익변동

(단위: 백만원)

마이다스 차이나H주가지수연계파생상품10호      **705**

### 4. 최대손실금액 (VaR: 99%, 10일)

(단위: 백만원)

마이다스 차이나H주가지수연계파생상품10호      **716**

# 펀드명 : 마이더스 New 2Star파생상품투자신탁GSLC-1

공시일: 2009-10-26

## 1. 계약금액

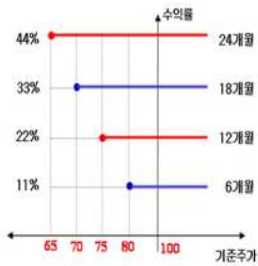
(단위: 백만원)

구분	거래대상	거래유형	매수(1)	매도(2)	순포지션(1-2)	비고
신규	주식	ELS	0	0	0	장외
누계	주식	ELS	1,429		1,429	장외
합계			1,429		1,429	장외

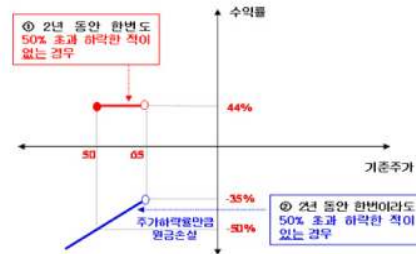
## 2. 파생상품 거래에 따른 만기 손익구조

- (1) 기초자산 : GS건설, LG화학
- (2) 발행일 : 2008년 06월 19일
- (3) 만기일 : 2010년 06월 15일
- (4) 최초기준주가 : 2008년 06월 18일 이전 3일의 각 기초자산의 종가의 산술평균
- (5) 최종기준주가 : 2010년 06월 11일 이전 3일의 각 기초자산의 종가의 산술평균
- (6) 평가기간 : 최초기준주가 결정일 이후부터 최종기준주가 결정일까지
- (7) 추가연계증권 발행사 : 신영증권

[그림A] 조기상환 조건 충족시



[그림B] 조기상환 조건을 충족하지 못하고 만기시



## 3. 시나리오법에 의한 손익변동

(단위: 백만원)

마이더스 New 2Star파생상품투자신탁GSLC **140**

## 4. 최대손실금액 (VaR: 99%, 10일)

(단위: 백만원)

마이더스 New 2Star파생상품투자신탁GSLC **171**



# 펀드명 : 마이더스 New 2Index파생상품투자신탁KH-18

공시일: 2009-10-26

## 1. 계약금액

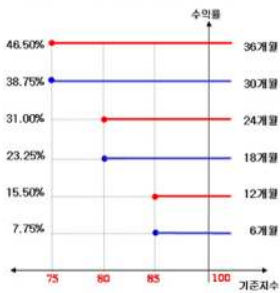
(단위: 백만원)

구분	거래대상	거래유형	매수(1)	매도(2)	순포지션(1-2)	비고
신규	주식	ELS	0	0	0	장외
누계	주식	ELS	3,633		3,633	장외
합계			3,633		3,633	장외

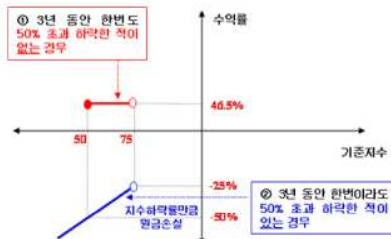
## 2. 파생상품 거래에 따른 만기 손익구조

- (1) 기초자산 : HangSeng China Enterprises Index, KOSPI200 Index
- (2) 발행일 : 2008년 06월 16일
- (3) 만기일 : 2011년 06월 10일
- (4) 최초기준주가 : 2008년 06월 13일
- (5) 최종기준주가 : 2011년 06월 08일
- (6) 평가기간 : 최초기준주가 결정일 이후부터 최종기준주가 결정일까지
- (7) 추가연계증권 발행사 : 대우증권

[그림A] 조기상환 조건 충족시



[그림B] 조기상환 조건을 충족하지 못하고 만기시



## 3. 시나리오법에 의한 손익변동

(단위: 백만원)

마이더스 New 2Index파생상품투자신탁KH- **160**

## 4. 최대손실금액 (VaR: 99%, 10일)

(단위: 백만원)

마이더스 New 2Index파생상품투자신탁KH- **55**

# 펀드명 : 마이더스 New 2Star파생상품투자신탁HVLS-3

공시일: 2009-10-26

## 1. 계약금액

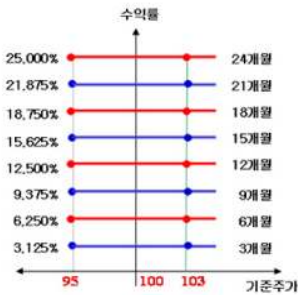
(단위: 백만원)

구분	거래대상	거래유형	매수(1)	매도(2)	순포지션(1-2)	비고
신규	주식	ELS	0	0	0	장외
누계	주식	ELS	1,131		1,131	장외
합계			1,131		1,131	장외

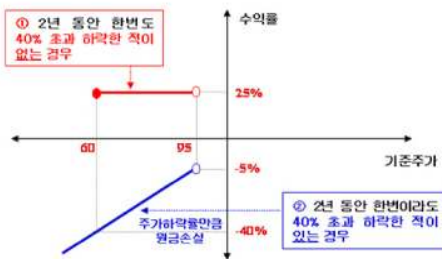
## 2. 파생상품 거래에 따른 만기 손익구조

- (1) 기초자산 : 현대중공업, 롯데쇼핑
- (2) 발행일 : 2008년 06월 13일
- (3) 만기일 : 2010년 06월 10일
- (4) 최초기준주가 : 2008년 06월 12일 이전 2 일의 각 기초자산의 종가의 산술평균
- (5) 최종기준주가 : 2010년 06월 08일 이전 2 일의 각 기초자산의 종가의 산술평균
- (6) 평가기간 : 최초기준주가 결정일 이후부터 최종기준주가 결정일까지
- (7) 추가연계증권 발행사 : 우리투자증권

[그림A] 조기상환 조건 충족시



[그림B] 조기상환 조건을 충족하지 못하고 만기시



## 3. 시나리오법에 의한 손익변동

(단위: 백만원)

마이더스 New 2Star파생상품투자신탁HVLS **53**

## 4. 최대손실금액 (VaR: 99%, 10일)

(단위: 백만원)

마이더스 New 2Star파생상품투자신탁HVLS **132**

# 펀드명 : 마이다스 차이나H주가지수연계파생상품11호

공시일: 2009-10-26

## 1. 계약금액

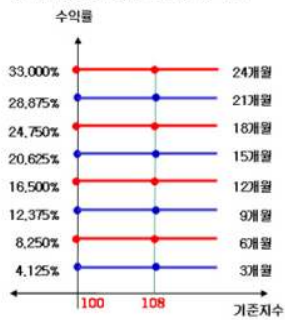
(단위: 백만원)

구분	거래대상	거래유형	매수(1)	매도(2)	순포지션(1-2)	비고
신규	주식	ELS	0	0	0	장외
누계	주식	ELS	6,671		6,671	장외
합계			6,671		6,671	장외

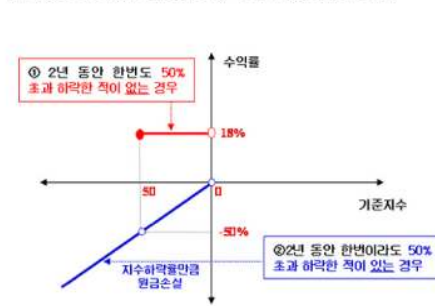
## 2. 파생상품 거래에 따른 만기 손익구조

- (1) 기초자산 : HangSeng China Enterprises Index
- (2) 발행일 : 2008년 06월 16일
- (3) 만기일 : 2010년 06월 11일
- (4) 최초기준주가 : 2008년 06월 13일
- (5) 최종기준주가 : 2010년 06월 09일
- (6) 평가기간 : 최초기준주가 결정일 이후부터 최종기준주가 결정일까지
- (7) 추가연계증권 발행사 : 한국투자증권

[그림A] 조기상환 조건 충족시



[그림B] 조기상환 조건을 충족하지 못하고 만기시



## 3. 시나리오법에 의한 손익변동

(단위: 백만원)

마이다스 차이나H주가지수연계파생상품11호 **0**

## 4. 최대손실금액 (VaR: 99%, 10일)

(단위: 백만원)

마이다스 차이나H주가지수연계파생상품11호 **0**

## 펀드명 : 마이다스 New 주가지수연계파생상품 제25호

공시일: 2009-10-26

### 1. 계약금액

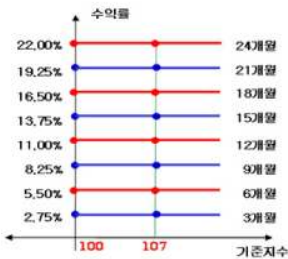
(단위: 백만원)

구분	거래대상	거래유형	매수(1)	매도(2)	순포지션(1-2)	비고
신규	주식	ELS	0	0	0	장외
누계	주식	ELS	5,210		5,210	장외
합계			5,210		5,210	장외

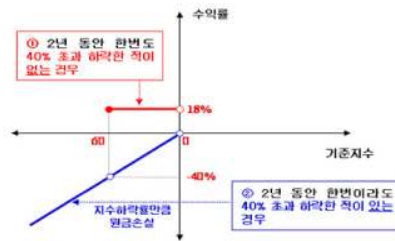
### 2. 파생상품 거래에 따른 만기 손익구조

- (1) 기초자산 : KOSPI200 Index
- (2) 발행일 : 2008년 06월 16일
- (3) 만기일 : 2010년 06월 11일
- (4) 최초기준주가 : 2008년 06월 13일
- (5) 최종기준주가 : 2010년 06월 09일
- (6) 평가기간 : 최초기준주가 결정일 이후부터 최종기준주가 결정일까지
- (7) 추가연계증권 발행사 : 한국투자증권

[그림A] 조기상환 조건 충족시



[그림B] 조기상환 조건을 충족하지 못하고 만기시



### 3. 시나리오법에 의한 손익변동

(단위: 백만원)

마이다스 New 주가지수연계파생상품 제25호 **616**

### 4. 최대손실금액 (VaR: 99%, 10일)

(단위: 백만원)

마이다스 New 주가지수연계파생상품 제25호 **553**

# 펀드명 : 마이더스 New 2Star파생상품투자신탁HVSO-1

공시일: 2009-10-26

## 1. 계약금액

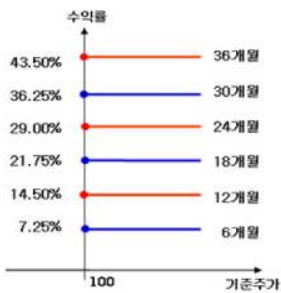
(단위: 백만원)

구분	거래대상	거래유형	매수(1)	매도(2)	순포지션(1-2)	비고
신규	주식	ELS	0	10	-10	장외
누계	주식	ELS	4,735		4,735	장외
합계			4,735		4,735	장외

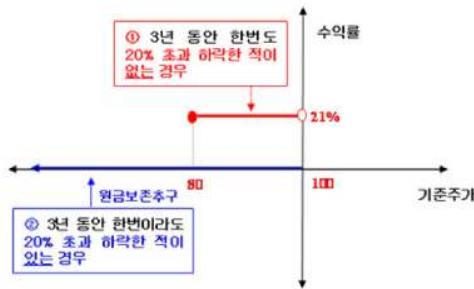
## 2. 파생상품 거래에 따른 만기 손익구조

- (1) 기초자산 : S-Oil, 현대중공업
- (2) 발행일 : 2008년 06월 18일
- (3) 만기일 : 2011년 06월 16일
- (4) 최초기준주가 : 2008년 06월 17일
- (5) 최종기준주가 : 2011년 06월 14일
- (6) 평가기간 : 최초기준주가 결정일 이후부터 최종기준주가 결정일까지
- (7) 추가연계증권 발행사 : 대우증권

[그림A] 조기상환 조건 충족시



[그림B] 조기상환 조건을 충족하지 못하고 만기시



## 3. 시나리오법에 의한 손익변동

(단위: 백만원)

마이더스 New 2Star파생상품투자신탁HVSO **61**

## 4. 최대손실금액 (VaR: 99%, 10일)

(단위: 백만원)

마이더스 New 2Star파생상품투자신탁HVSO **187**

# 펀드명 : 마이더스 New 2Star파생상품투자신탁HVSO-3

공시일: 2009-10-26

## 1. 계약금액

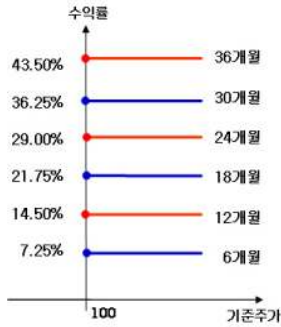
(단위: 백만원)

구분	거래대상	거래유형	매수(1)	매도(2)	순포지션(1-2)	비고
신규	주식	ELS	0	0	0	장외
누계	주식	ELS	2,634		2,634	장외
합계			2,634		2,634	장외

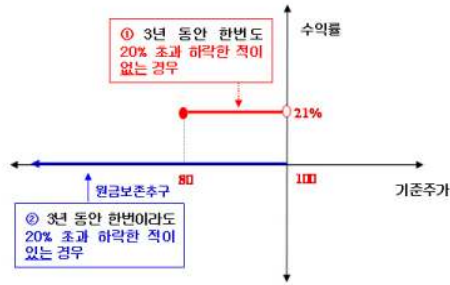
## 2. 파생상품 거래에 따른 만기 손익구조

- (1) 기초자산 : 현대중공업, S-Oil
- (2) 발행일 : 2008년 06월 25일
- (3) 만기일 : 2011년 06월 23일
- (4) 최초기준주가 : 2008년 06월 24일
- (5) 최종기준주가 : 2011년 06월 21일
- (6) 평가기간 : 최초기준주가 결정일 이후부터 최종기준주가 결정일까지
- (7) 추가연계증권 발행사 : 대우증권

[그림A] 조기상환 조건 충족



[그림B] 조기상환 조건을 충족하지 못하고 만기시



## 3. 시나리오법에 의한 손익변동

(단위: 백만원)

마이더스 New 2Star파생상품투자신탁HVSO **39**

## 4. 최대손실금액 (VaR: 99%, 10일)

(단위: 백만원)

마이더스 New 2Star파생상품투자신탁HVSO **97**

# 펀드명 : 마이다스 New 2Star파생상품투자신탁HVSO-2

공시일: 2009-10-26

## 1. 계약금액

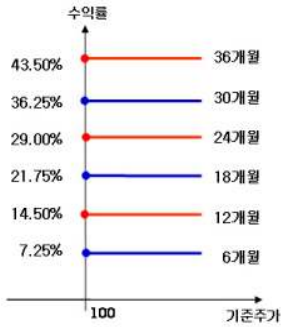
(단위: 백만원)

구분	거래대상	거래유형	매수(1)	매도(2)	순포지션(1-2)	비고
신규	주식	ELS	0	0	0	장외
누계	주식	ELS	4,209		4,209	장외
합계			4,209		4,209	장외

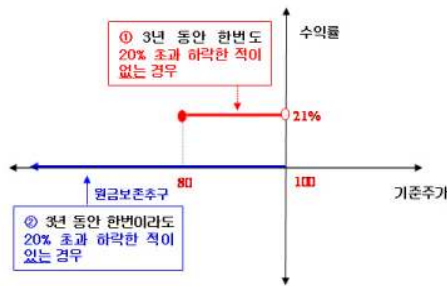
## 2. 파생상품 거래에 따른 만기 손익구조

- (1) 기초자산 : 현대중공업, S-Oil
- (2) 발행일 : 2008년 07월 01일
- (3) 만기일 : 2011년 06월 29일
- (4) 최초기준주가 : 2008년 06월 30일
- (5) 최종기준주가 : 2011년 06월 27일
- (6) 평가기간 : 최초기준주가 결정일 이후부터 최종기준주가 결정일까지
- (7) 추가연계증권 발행사 : 대우증권

[그림A] 조기상환 조건 충족



[그림B] 조기상환 조건을 충족하지 못하고 만기시



## 3. 시나리오법에 의한 손익변동

(단위: 백만원)

마이다스 New 2Star파생상품투자신탁HVSC **64**

## 4. 최대손실금액 (VaR: 99%, 10일)

(단위: 백만원)

마이다스 New 2Star파생상품투자신탁HVSC **139**

# 펀드명 : 마이다스 New 2Star파생상품투자신탁HVSO-4

공시일: 2009-10-26

## 1. 계약금액

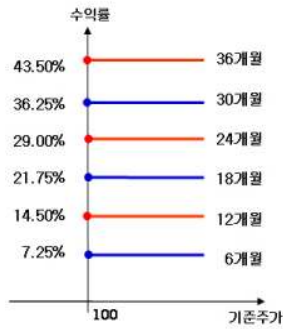
(단위: 백만원)

구분	거래대상	거래유형	매수(1)	매도(2)	순포지션(1-2)	비고
신규	주식	ELS	0	0	0	장외
누계	주식	ELS	2,342		2,342	장외
합계			2,342		2,342	장외

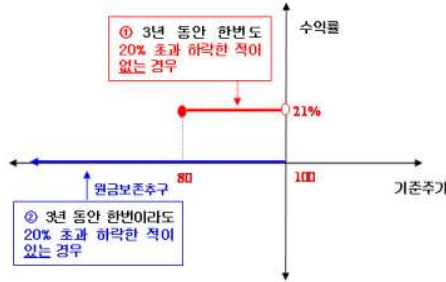
## 2. 파생상품 거래에 따른 만기 손익구조

- (1) 기초자산 : 현대중공업, S-Oil
- (2) 발행일 : 2008년 07월 14일
- (3) 만기일 : 2011년 07월 08일
- (4) 최초기준주가 : 2008년 07월 11일
- (5) 최종기준주가 : 2011년 07월 06일
- (6) 평가기간 : 최초기준주가 결정일 이후부터 최종기준주가 결정일까지
- (7) 추가연계증권 발행사 : 대우증권

[그림A] 조기상환 조건 충족



[그림B] 조기상환 조건을 충족하지 못하고 만기시



## 3. 시나리오법에 의한 손익변동

(단위: 백만원)

마이다스 New 2Star파생상품투자신탁HVSC **49**

## 4. 최대손실금액 (VaR: 99%, 10일)

(단위: 백만원)

마이다스 New 2Star파생상품투자신탁HVSC **69**



# 펀드명 : 마이다스 New 2Star파생상품투자신탁HVSO-6

공시일: 2009-10-26

## 1. 계약금액

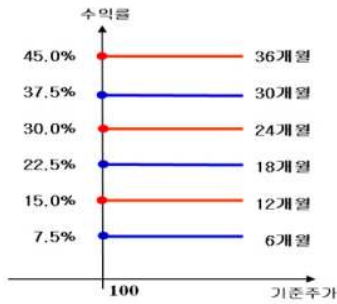
(단위: 백만원)

구분	거래대상	거래유형	매수(1)	매도(2)	순포지션(1-2)	비고
신규	주식	EIS	0	10	-10	장외
누계	주식	EIS	2,564		2,564	장외
합계			2,564		2,564	장외

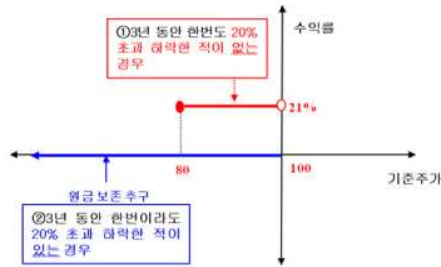
## 2. 파생상품 거래에 따른 만기 손익구조

- (1) 기초자산 : 현대중공업, S-Oil
- (2) 발행일 : 2008년 08월 01일
- (3) 만기일 : 2011년 07월 29일
- (4) 최초기준주가 : 2008년 07월 31일
- (5) 최종기준주가 : 2011년 07월 27일
- (6) 평가기간 : 최초기준주가 결정일 이후부터 최종기준주가 결정일까지
- (7) 주기연계증권 발행사 : 대우증권

[그림A] 조기상환 조건 충족시



[그림B] 조기상환 조건을 충족하지 못하고 만기시



## 3. 시나리오법에 의한 손익변동

(단위: 백만원)

마이다스 New 2Star파생상품투자신탁HVSC **47**

## 4. 최대손실금액 (VaR: 99%, 10일)

(단위: 백만원)

마이다스 New 2Star파생상품투자신탁HVSC **64**

## 펀드명 : 마이다스 New 주가지수연계파생상품 제32호

공시일: 2009-10-26

### 1. 계약금액

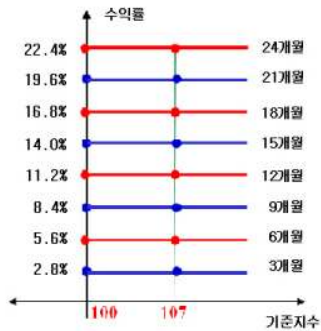
(단위: 백만원)

구분	거래대상	거래유형	매수(1)	매도(2)	순포지션(1-2)	비고
신규	주식	ELS	0	0	0	장외
누계	주식	ELS	2,872		2,872	장외
합계			2,872		2,872	장외

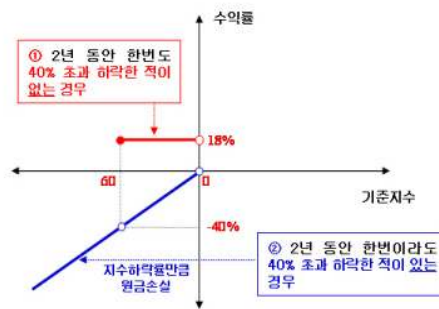
### 2. 파생상품 거래에 따른 만기 손익구조

- (1) 기초자산 : KOSPI200 Index
- (2) 발행일 : 2008년 08월 04일
- (3) 만기일 : 2010년 07월 30일
- (4) 최초기준주가 : 2008년 08월 01일
- (5) 최종기준주가 : 2010년 07월 28일
- (6) 평가기간 : 최초기준주가 결정일 이후부터 최종기준주가 결정일까지
- (7) 주가지수연계증권 발행사 : 대우증권

[그림A] 조기상환 조건 충족시



[그림B] 조기상환 조건을 충족하지 못하고 만기시



### 3. 시나리오법에 의한 손익변동

(단위: 백만원)

마이다스 New 주가지수연계파생상품 제32호 **0**

### 4. 최대손실금액 (VaR: 99%, 10일)

(단위: 백만원)

마이다스 New 주가지수연계파생상품 제32호 **0**

# 펀드명 : 마이더스 New 2Star파생상품투자신탁HCHY-1

공시일: 2009-10-26

## 1. 계약금액

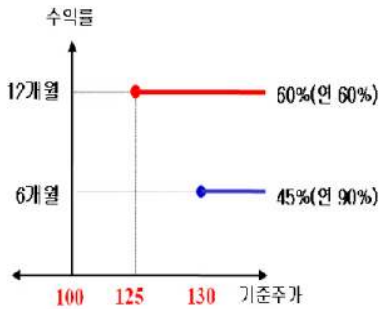
(단위: 백만원)

구분	거래대상	거래유형	매수(1)	매도(2)	순포지션(1-2)	비고
신규	주식	ELS	0	0	0	장외
누계	주식	ELS	55		55	장외
합계			55		55	장외

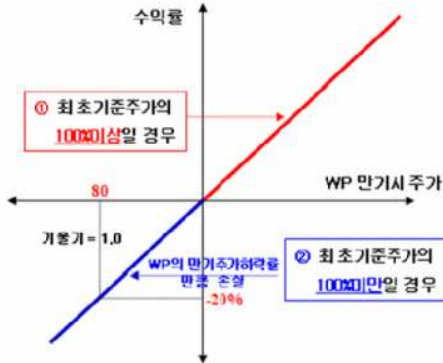
## 2. 파생상품 거래에 따른 만기 손익구조

- (1) 기초자산 : 하이닉스, 현대차
- (2) 발행일 : 2008년 09월 05일
- (3) 만기일 : 2011년 09월 02일
- (4) 최초기준주가 : 2008년 09월 04일
- (5) 최종기준주가 : 2011년 08월 31일
- (6) 평가기간 : 최초기준주가 결정일 이후부터 최종기준주가 결정일까지
- (7) 추가연계증권 발행사 : 굿모닝신한증권

[그림A] 조기상환 조건 충족시



[그림B] 조기상환 조건을 충족하지 못하고 만기시



## 3. 시나리오법에 의한 손익변동

(단위: 백만원)

마이더스 New 2Star파생상품투자신탁HCHY **6**

## 4. 최대손실금액 (VaR: 99%, 10일)

(단위: 백만원)

마이더스 New 2Star파생상품투자신탁HCHY **8**

## 펀드명 : 마이다스 New 2Star파생상품투자신탁HCHY-2

공시일: 2009-10-26

### 1. 계약금액

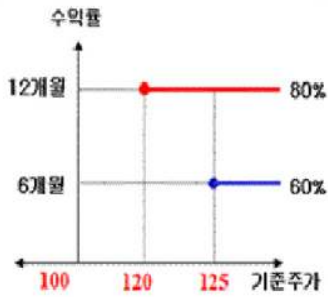
(단위: 백만원)

구분	거래대상	거래유형	매수(1)	매도(2)	순포지션(1-2)	비고
신규	주식	ELS	0	0	0	장외
누계	주식	ELS	314		314	장외
합계			314		314	장외

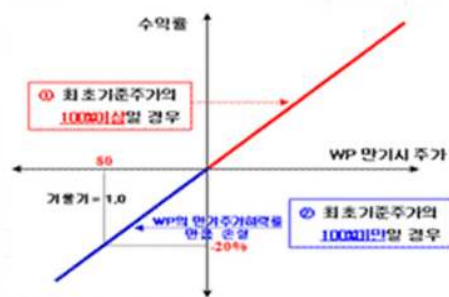
### 2. 파생상품 거래에 따른 만기 손익구조

- (1) 기초자산 : 하이닉스, 현대차
- (2) 발행일 : 2008년 09월 23일
- (3) 만기일 : 2011년 09월 21일
- (4) 최초기준주가 : 2008년 09월 22일
- (5) 최종기준주가 : 2011년 09월 19일
- (6) 평가기간 : 최초기준주가 결정일 이후부터 최종기준주가 결정일까지
- (7) 추가연계증권 발행사 : 굿모닝신한증권

[그림A] 조기상환 조건 충족시



[그림B] 조기상환 조건을 충족하지 못하고 만기시



### 3. 시나리오법에 의한 손익변동

(단위: 백만원)

마이다스 New 2Star파생상품투자신탁HCHY **30**

### 4. 최대손실금액 (VaR: 99%, 10일)

(단위: 백만원)

마이다스 New 2Star파생상품투자신탁HCHY **45**

# 펀드명 : 마이더스New2Star증권투자신탁 R-1호[ELS파

공시일: 2009-10-26

## 1. 계약금액

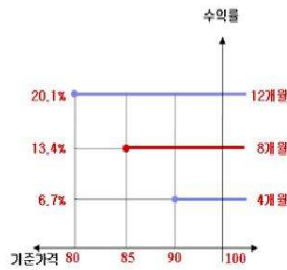
(단위: 백만원)

구분	거래대상	거래유형	매수(1)	매도(2)	순포지션(1-2)	비고
신규	주식	ELS	0	0	0	장외
누계	주식	ELS	869		869	장외
합계			869		869	장외

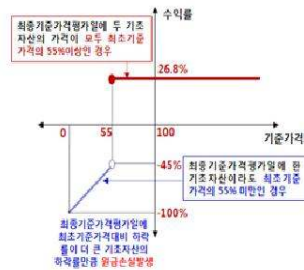
## 2. 파생상품 거래에 따른 만기 손익구조

- (1) 기초자산 : 삼성중공업, 하이닉스
- (2) 발행일 : 2009년 08월 18일
- (3) 만기일 : 2010년 12월 17일
- (4) 최초기준주가 : 2009년 08월 17일이전 3 일의 각 기초자산의 종가의 산술평균
- (5) 최종기준주가 : 2010년 12월 15일이전 3 일의 각 기초자산의 종가의 산술평균
- (6) 평가기간 : 최초기준주가 결정일 이후부터 최종기준주가 결정일까지
- (7) 추가연계증권 발행사 : 대신증권

[그림A] 조기상환 조건 충족시



[그림B] 조기상환 조건을 충족하지 못하고 만기시



## 3. 시나리오법에 의한 손익변동

(단위: 백만원)

마이더스New2Star증권투자신탁 R-1호[ELS] **70**

## 4. 최대손실금액 (VaR: 99%, 10일)

(단위: 백만원)

마이더스New2Star증권투자신탁 R-1호[ELS] **136**

# 펀드명 : 마이다스New2Star증권투자신탁 R-2호[ELS파

공시일: 2009-10-26

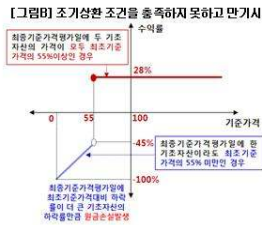
## 1. 계약금액

(단위: 백만원)

구분	거래대상	거래유형	매수(1)	매도(2)	순포지션(1-2)	비고
신규	주식	ELS	0	0	0	장외
누계	주식	ELS	526		526	장외
합계			526		526	장외

## 2. 파생상품 거래에 따른 만기 손익구조

- (1) 기초자산 : 하이닉스, 대우증권
- (2) 발행일 : 2009년 09월 01일
- (3) 만기일 : 2010년 12월 29일
- (4) 최종기준주가 : 2009년 08월 31일이전 3 일의 각 기초자산의 종가의 산술평균
- (5) 최종기준주가 : 2010년 12월 27일
- (6) 평가기간 : 최종기준주가 결정일 이후부터 최종기준주가 결정일까지
- (7) 추가연계증권 발행사 : NH투자증권



## 3. 시나리오법에 의한 손익변동

(단위: 백만원)

마이다스New2Star증권투자신탁 R-2호[ELS] **44**

## 4. 최대손실금액 (VaR: 99%, 10일)

(단위: 백만원)

마이다스New2Star증권투자신탁 R-2호[ELS] **65**