

펀드명 : 마이다스 New 2Index 파생상품투자신탁KN-7

공시일: 2009-09-21

1. 계약금액

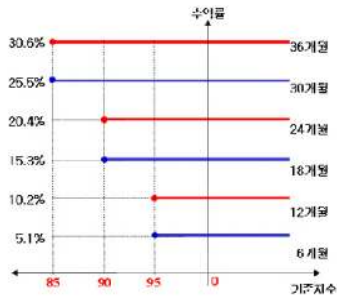
(단위: 백만원)

| 구분 | 거래대상 | 거래유형 | 매수(1) | 매도(2) | 순포지션(1-2) | 비고 |
|----|------|------|-------|-------|-----------|----|
| 신규 | 주식 | ELS | 0 | 0 | 0 | 장외 |
| 누계 | 주식 | ELS | 9,565 | | 9,565 | 장외 |
| 합계 | | | 9,565 | | 9,565 | 장외 |

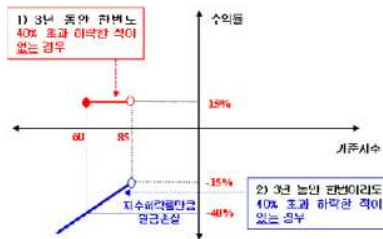
2. 파생상품 거래에 따른 만기 손익구조

- (1) 기초자산 : Nikkei225 Index, KOSPI200 Index
- (2) 발행일 : 2007년 05월 16일
- (3) 만기일 : 2010년 05월 13일
- (4) 최초기준주가 : 2007년 05월 14일
- (5) 최종기준주가 : 2010년 05월 11일
- (6) 평가기간 : 최초기준주가 결정일 이후부터 최종기준주가 결정일까지
- (7) 주기연계증권 발행사 : 대우증권

조기상환 조건 충족 시



조기상환 조건을 충족하지 못하고 만기에 이르러 경우



- 1)의 경우 : 만기상환금 = 원금 × (1 + 15%)
- 2)의 경우 : 만기상환금 = 원금 × (1 - 하락률이 높은 지수의 하락률)

3. 시나리오법에 의한 손익변동

(단위: 백만원)

마이다스 New 2Index 파생상품투자신탁KN **610**

4. 최대손실금액 (VaR: 99%, 10일)

(단위: 백만원)

마이다스 New 2Index 파생상품투자신탁KN **734**

펀드명 : 마이더스 New 2Index 파생상품투자신탁KN-8

공시일: 2009-09-21

1. 계약금액

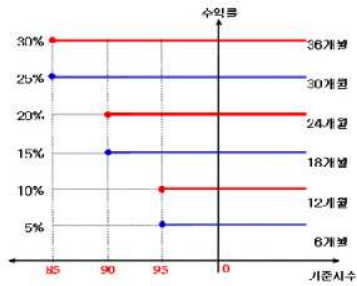
(단위: 백만원)

| 구분 | 거래대상 | 거래유형 | 매수(1) | 매도(2) | 순포지션(1-2) | 비고 |
|----|------|------|--------|-------|-----------|----|
| 신규 | 주식 | ELS | 0 | 0 | 0 | 장외 |
| 누계 | 주식 | ELS | 12,367 | | 12,367 | 장외 |
| 합계 | | | 12,367 | | 12,367 | 장외 |

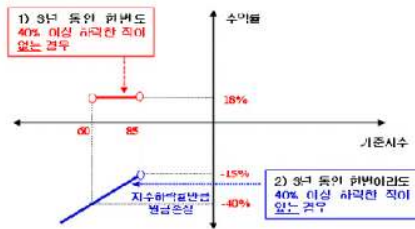
2. 파생상품 거래에 따른 만기 손익구조

- (1) 기초자산 : KOSPI200 Index, Nikkei225 Index
- (2) 발행일 : 2007년 05월 08일
- (3) 만기일 : 2010년 05월 04일
- (4) 최초기준주가 : 2007년 05월 07일
- (5) 최종기준주가 : 2010년 04월 30일
- (6) 평가기간 : 최초기준주가 결정일 이후부터 최종기준주가 결정일까지
- (7) 주기연계증권 발행사 : 우리투자증권

주기상환 조건 충족 시



소기상환 조건을 충족하지 못하고 만기에 이른 경우



- 1)의 경우 : 만기상환금 - 원금 × (1 + 18%)
 2)의 경우 : 만기상환금 - 원금 × (1 - 하락률이 높은 지수의 하락률)

3. 시나리오법에 의한 손익변동

(단위: 백만원)

마이더스 New 2Index 파생상품투자신탁KN **765**

4. 최대손실금액 (VaR: 99%, 10일)

(단위: 백만원)

마이더스 New 2Index 파생상품투자신탁KN **984**

펀드명 : 마이더스 New 2Star 파생상품투자신탁 NS-2

공시일: 2009-09-21

1. 계약금액

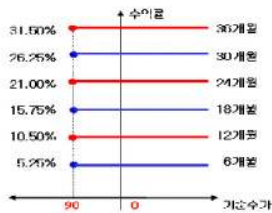
(단위: 백만원)

| 구분 | 거래대상 | 거래유형 | 매수(1) | 매도(2) | 순포지션(1-2) | 비고 |
|----|------|------|-------|-------|-----------|----|
| 신규 | 주식 | EIS | 0 | 0 | 0 | 장외 |
| 누계 | 주식 | EIS | 1,149 | | 1,149 | 장외 |
| 합계 | | | 1,149 | | 1,149 | 장외 |

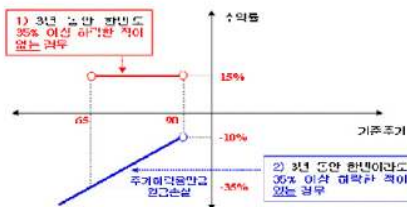
2. 파생상품 거래에 따른 만기 손익구조

- (1) 기초자산 : 삼성전자, Nikkei225 Index
- (2) 발행일 : 2007년 06월 04일
- (3) 만기일 : 2010년 05월 28일
- (4) 최초기준주가 : 2007년 05월 31일
- (5) 최종기준주가 : 2010년 05월 26일
- (6) 평가기간 : 최초기준주가 결정일 이후부터 최종기준주가 결정일까지
- (7) 주기연계증권 발행사 : 우리투자증권

조기상환 조건 충족 시



주기상환 조건을 충족하지 못하고 만기에 이른 경우



- 1)의 경우 : 만기상환금 = 원금 × (1 + 15%)
- 2)의 경우 : 만기상환금 = 원금 × (1 - 하락률이 높은 기초자산의 하락률)

3. 시나리오법에 의한 손익변동

(단위: 백만원)

마이더스 New 2Star 파생상품투자신탁 NS-2 **64**

4. 최대손실금액 (VaR: 99%, 10일)

(단위: 백만원)

마이더스 New 2Star 파생상품투자신탁 NS-2 **85**

펀드명 : 마이다스 New 2Star 파생상품투자신탁 NS-1

공시일: 2009-09-21

1. 계약금액

(단위: 백만원)

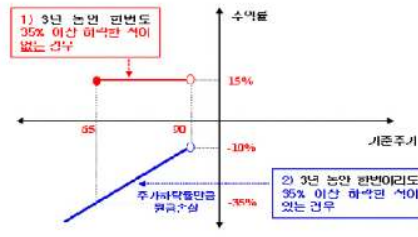
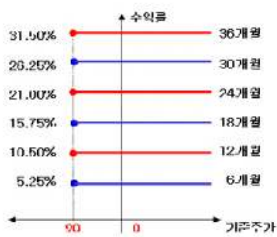
| 구분 | 거래대상 | 거래유형 | 매수(1) | 매도(2) | 순포지션(1-2) | 비고 |
|----|------|------|-------|-------|-----------|----|
| 신규 | 주식 | EIS | 0 | 0 | 0 | 장외 |
| 누계 | 주식 | EIS | 7,924 | | 7,924 | 장외 |
| 합계 | | | 7,924 | | 7,924 | 장외 |

2. 파생상품 거래에 따른 만기 손익구조

- (1) 기초자산 : 삼성전자, Nikkei225 Index
- (2) 발행일 : 2007년 05월 21일
- (3) 만기일 : 2010년 05월 17일
- (4) 최초기준주가 : 2007년 05월 18일
- (5) 최종기준주가 : 2010년 05월 13일
- (6) 평가기간 : 최초기준주가 결정일 이후부터 최종기준주가 결정일까지
- (7) 주기연계증권 발행사 : 우리투자증권

조기상환 조건 충족 시

조기상환 조건을 충족하지 못하고 만기에 이른 경우



1)의 경우 : 연이자수익 = 원금 × (1 - 15%)

2)의 경우 : 연이자수익 = 원금 × (1 - 하락률이 높은 기초자산의 하락률)

3. 시나리오법에 의한 손익변동

(단위: 백만원)

마이다스 New 2Star 파생상품투자신탁 NS-1 **460**

4. 최대손실금액 (VaR: 99%, 10일)

(단위: 백만원)

마이다스 New 2Star 파생상품투자신탁 NS-1 **532**

펀드명 : 마이더스 New 2Star 파생상품투자신탁 NH-1

공시일: 2009-09-21

1. 계약금액

(단위: 백만원)

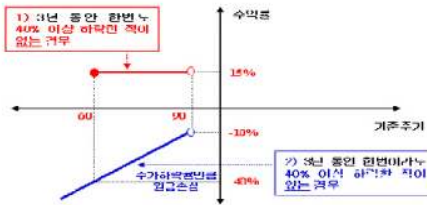
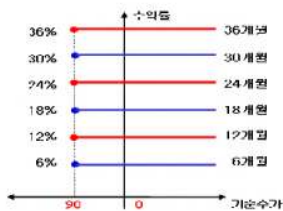
| 구분 | 거래대상 | 거래유형 | 매수(1) | 매도(2) | 순포지션(1-2) | 비고 |
|----|------|------|--------|-------|-----------|----|
| 신규 | 주식 | ELS | 0 | 0 | 0 | 장외 |
| 누계 | 주식 | ELS | 18,488 | | 18,488 | 장외 |
| 합계 | | | 18,488 | | 18,488 | 장외 |

2. 파생상품 거래에 따른 만기 손익구조

- (1) 기초자산 : Nikkei225 Index, 한국전력
- (2) 발행일 : 2007년 06월 18일
- (3) 만기일 : 2010년 06월 14일
- (4) 최초기준주가 : 2007년 06월 15일
- (5) 최종기준주가 : 2010년 06월 10일
- (6) 평가기간 : 최초기준주가 결정일 이후부터 최종기준주가 결정일까지
- (7) 주기연계증권 발행사 : 우리투자증권

조기상환 조건 충족 시

조기상환 조건은 충족하지 못하고 만기에 이근 경우



- 1)의 경우 : 만기상환금 = 원금 × (1 + 15%)
- 2)의 경우 : 만기상환금 = 원금 × (1 - 하락분이 높은 기초자산의 하락률)

3. 시나리오법에 의한 손익변동

(단위: 백만원)

마이더스 New 2Star 파생상품투자신탁 NH- **947**

4. 최대손실금액 (VaR: 99%, 10일)

(단위: 백만원)

마이더스 New 2Star 파생상품투자신탁 NH- **974**

펀드명 : 마이더스 New 2Star 파생상품투자신탁 NH-2

공시일: 2009-09-21

1. 계약금액

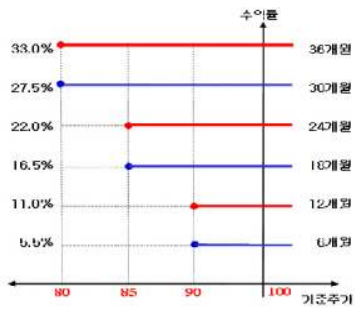
(단위: 백만원)

| 구분 | 거래대상 | 거래유형 | 매수(1) | 매도(2) | 순포지션(1-2) | 비고 |
|----|------|------|-------|-------|-----------|----|
| 신규 | 주식 | ELS | 0 | 0 | 0 | 장외 |
| 누계 | 주식 | ELS | 2,733 | | 2,733 | 장외 |
| 합계 | | | 2,733 | | 2,733 | 장외 |

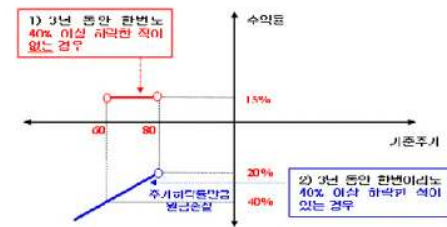
2. 파생상품 거래에 따른 만기 손익구조

- (1) 기초자산 : 한국전력, Nikkei225 Index
- (2) 발행일 : 2007년 07월 06일
- (3) 만기일 : 2010년 07월 05일
- (4) 최초기준주가 : 2007년 07월 04일
- (5) 최종기준주가 : 2010년 07월 01일
- (6) 평가기간 : 최초기준주가 결정일 이후부터 최종기준주가 결정일까지
- (7) 주기연계증권 발행사 : 우리투자증권

조기상환 조기 충족 시



조기상환 조건을 충족하지 못하고 만기에 이른 경우



- 1)의 경우 : 만기상환금 = 원금 × (1 + 15%)
- 2)의 경우 : 만기상환금 = 원금 × (1 - 하락률에 따른 기초자산의 하락률)

3. 시나리오법에 의한 손익변동

(단위: 백만원)

마이더스 New 2Star 파생상품투자신탁 NH- **196**

4. 최대손실금액 (VaR: 99%, 10일)

(단위: 백만원)

마이더스 New 2Star 파생상품투자신탁 NH- **201**

펀드명 : 마이다스 New 2Star 파생상품투자신탁 NH-3

공시일: 2009-09-21

1. 계약금액

(단위: 백만원)

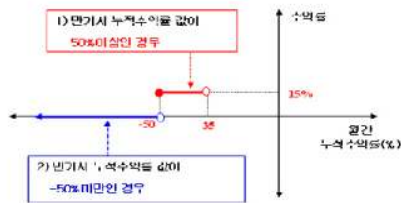
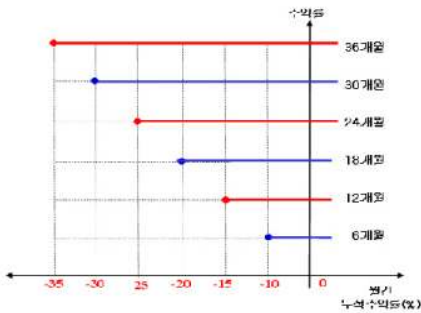
| 구분 | 거래대상 | 거래유형 | 매수(1) | 매도(2) | 순포지션(1-2) | 비고 |
|----|------|------|-------|-------|-----------|----|
| 신규 | 주식 | ELS | 0 | 0 | 0 | 장외 |
| 누계 | 주식 | ELS | 4,001 | | 4,001 | 장외 |
| 합계 | | | 4,001 | | 4,001 | 장외 |

2. 파생상품 거래에 따른 만기 손익구조

- (1) 기초자산 : 한국전력, Nikkei225 Index
- (2) 발행일 : 2007년 07월 06일
- (3) 만기일 : 2010년 07월 05일
- (4) 최초기준주가 : 2007년 07월 04일
- (5) 최종기준주가 : 2010년 07월 01일
- (6) 평가기간 : 최초기준주가 결정일 이후부터 최종기준주가 결정일까지
- (7) 추가연계증권 발행사 : 대우증권

수익상한 수준 충족 시

초기상한 조건을 충족하지 못하고 만기에 이른 경우



1)의 경우 : 만기상환금 = 원금 × (1 + 15%)

2)의 경우 : 만기상환금 = 원금보존 + 주주

* 평가누적수익률(%)은 두 기초자산의 배분 격차를 내비 평가수익률을 평가하며, 두 수익률 중 낮은 수익률 [Worst 수익률]의 누적수익률을 의미함.

3. 시나리오법에 의한 손익변동

(단위: 백만원)

마이다스 New 2Star 파생상품투자신탁 NH- **0**

4. 최대손실금액 (VaR: 99%, 10일)

(단위: 백만원)

마이다스 New 2Star 파생상품투자신탁 NH- **3**

펀드명 : 마이더스 New 2Star파생상품투자신탁POSH-1

공시일: 2009-09-21

1. 계약금액

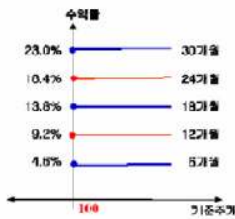
(단위: 백만원)

| 구분 | 거래대상 | 거래유형 | 매수(1) | 매도(2) | 순포지션(1-2) | 비고 |
|----|------|------|--------|-------|-----------|----|
| 신규 | 주식 | ELS | 0 | 0 | 0 | 장외 |
| 누계 | 주식 | ELS | 22,613 | | 22,613 | 장외 |
| 합계 | | | 22,613 | | 22,613 | 장외 |

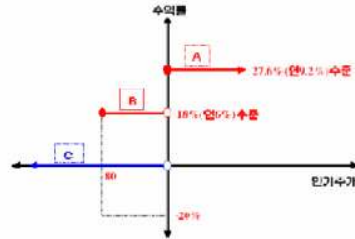
2. 파생상품 거래에 따른 만기 손익구조

- (1) 기초자산 : 신한지주, POSCO
- (2) 발행일 : 2007년 07월 04일
- (3) 만기일 : 2010년 06월 29일
- (4) 최초기준주가 : 2007년 07월 03일 이전 3 일의 각 기초자산의 증가의 산술평균
- (5) 최종기준주가 : 2010년 06월 25일
- (6) 평가기간 : 최초기준주가 결정일 이후부터 최종기준주가 결정일까지
- (7) 추가연계증권 발행사 : 굿모닝신한증권

조기성원 조건 충족 시



조기성원 조건을 충족하지 못하고 만기에 이른 경우



- A 평가상환 결과되어 두 기초자산 모두 최초기준주가의 100%이하의 경우
- B 두지기간 중 강 증 포함하여 최초기준주 대비 20%이하 하락한 적이 없는 경우
- C 두지기간 중 강 증 포함하여 최초기준주 대비 20%이하 하락한 적이 있는 경우

3. 시나리오법에 의한 손익변동

(단위: 백만원)

마이더스 New 2Star파생상품투자신탁POSH **672**

4. 최대손실금액 (VaR: 99%, 10일)

(단위: 백만원)

마이더스 New 2Star파생상품투자신탁POSH **1,306**

펀드명 : 마이더스 New 2Star파생상품투자신탁KEHC-1

공시일: 2009-09-21

1. 계약금액

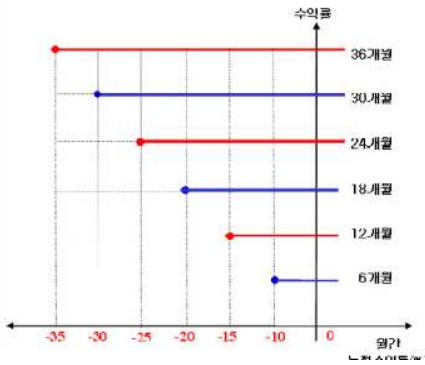
(단위: 백만원)

| 구분 | 거래대상 | 거래유형 | 매수(1) | 매도(2) | 순포지션(1-2) | 비고 |
|----|------|------|-------|-------|-----------|----|
| 신규 | 주식 | ELS | 0 | 0 | 0 | 장외 |
| 누계 | 주식 | ELS | 3,557 | | 3,557 | 장외 |
| 합계 | | | 3,557 | | 3,557 | 장외 |

2. 파생상품 거래에 따른 만기 손익구조

- (1) 기초자산 : 현대차, 한국전력
- (2) 발행일 : 2007년 07월 13일
- (3) 만기일 : 2010년 07월 14일
- (4) 최초기준주가 : 2007년 07월 12일
- (5) 최종기준주가 : 2010년 07월 12일
- (6) 평가기간 : 최초기준주가 결정일 이후부터 최종기준주가 결정일까지
- (7) 주가연계증권 발행사 : 한국투자증권

초기상환 조건 충족 시



초기상환 조건을 충족하지 못하고 만기에 이른 경우



3. 시나리오법에 의한 손익변동

(단위: 백만원)

마이더스 New 2Star파생상품투자신탁KEHC **12**

4. 최대손실금액 (VaR: 99%, 10일)

(단위: 백만원)

마이더스 New 2Star파생상품투자신탁KEHC **0**

펀드명 : 마이더스 New 2Star파생상품투자신탁KEWF-1

공시일: 2009-09-21

1. 계약금액

(단위: 백만원)

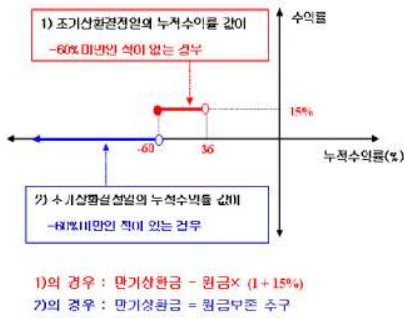
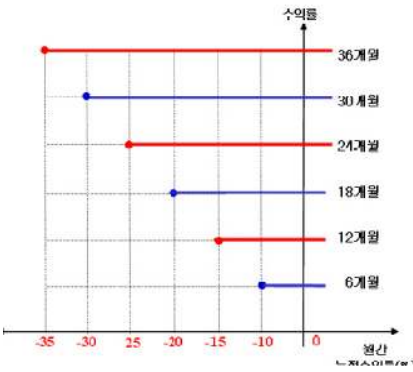
| 구분 | 거래대상 | 거래유형 | 매수(1) | 매도(2) | 순포지션(1-2) | 비고 |
|----|------|------|-------|-------|-----------|----|
| 신규 | 주식 | ELS | 0 | 0 | 0 | 장외 |
| 누계 | 주식 | ELS | 2,419 | | 2,419 | 장외 |
| 합계 | | | 2,419 | | 2,419 | 장외 |

2. 파생상품 거래에 따른 만기 손익구조

- (1) 기초자산 : 우리금융, 한국전력
- (2) 발행일 : 2007년 07월 13일
- (3) 만기일 : 2010년 07월 09일
- (4) 최초기준주가 : 2007년 07월 12일
- (5) 최종기준주가 : 2010년 07월 07일
- (6) 평가기간 : 최초기준주가 결정일 이후부터 최종기준주가 결정일까지
- (7) 추가연계증권 발행사 : 한국투자증권

조기상환 조건 충족 시

조기상환 조건을 충족하지 못하고 만기에 이른 경우



3. 시나리오법에 의한 손익변동

(단위: 백만원)

마이더스 New 2Star파생상품투자신탁KEWF **188**

4. 최대손실금액 (VaR: 99%, 10일)

(단위: 백만원)

마이더스 New 2Star파생상품투자신탁KEWF **554**

펀드명 : 마이더스 New 2Star파생상품투자신탁POSH-2

공시일: 2009-09-21

1. 계약금액

(단위: 백만원)

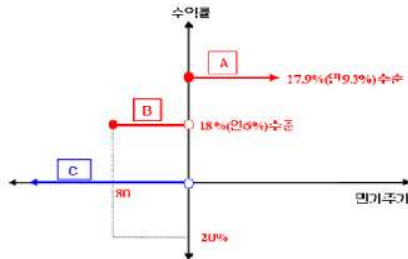
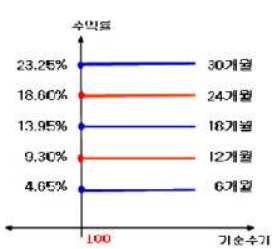
| 구분 | 거래대상 | 거래유형 | 매수(1) | 매도(2) | 순포지션(1-2) | 비고 |
|----|------|------|--------|-------|-----------|----|
| 신규 | 주식 | ELS | 0 | 0 | 0 | 장외 |
| 누계 | 주식 | ELS | 11,989 | | 11,989 | 장외 |
| 합계 | | | 11,989 | | 11,989 | 장외 |

2. 파생상품 거래에 따른 만기 손익구조

- (1) 기초자산 : POSCO, 신한지주
- (2) 발행일 : 2007년 07월 20일
- (3) 만기일 : 2010년 07월 14일
- (4) 최초기준주가 : 2007년 07월 19일
- (5) 최종기준주가 : 2010년 07월 12일
- (6) 평가기간 : 최초기준주가 결정일 이후부터 최종기준주가 결정일까지
- (7) 추가연계증권 발행사 : 굿모닝신한증권

초기상환 조건 충족 시

주기상환 조건을 충족하지 못하고 만기에 이른 경우



A
B
C

3. 시나리오법에 의한 손익변동

(단위: 백만원)

마이더스 New 2Star파생상품투자신탁POSH **287**

4. 최대손실금액 (VaR: 99%, 10일)

(단위: 백만원)

마이더스 New 2Star파생상품투자신탁POSH **508**

펀드명 : 마이더스 New 2Star파생상품투자신탁SEKE-2

공시일: 2009-09-21

1. 계약금액

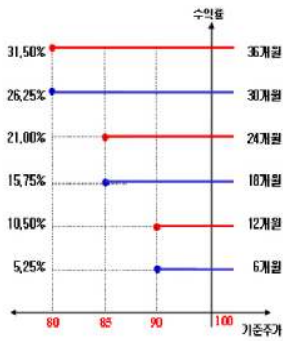
(단위: 백만원)

| 구분 | 거래대상 | 거래유형 | 매수(1) | 매도(2) | 순포지션(1-2) | 비고 |
|----|------|------|-------|-------|-----------|----|
| 신규 | 주식 | ELS | 0 | 0 | 0 | 장외 |
| 누계 | 주식 | ELS | 1,363 | | 1,363 | 장외 |
| 합계 | | | 1,363 | | 1,363 | 장외 |

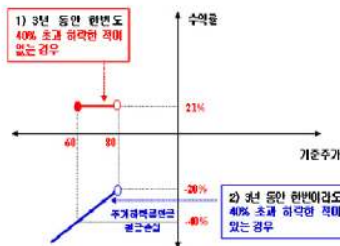
2. 파생상품 거래에 따른 만기 손익구조

- (1) 기초자산 : 한국전력, 삼성전자
- (2) 발행일 : 2007년 08월 02일
- (3) 만기일 : 2010년 07월 29일
- (4) 최초기준주가 : 2007년 07월 31일
- (5) 최종기준주가 : 2010년 07월 27일
- (6) 평가기간 : 최초기준주가 결정일 이후부터 최종기준주가 결정일까지
- (7) 추가연계증권 발행사 : 굿모닝신한증권

조기상환 조건 충족 시



조기상환 조건을 충족하지 못하고 만기에 이른 경우



3. 시나리오법에 의한 손익변동

(단위: 백만원)

마이더스 New 2Star파생상품투자신탁SEKE **146**

4. 최대손실금액 (VaR: 99%, 10일)

(단위: 백만원)

마이더스 New 2Star파생상품투자신탁SEKE **280**

펀드명 : 마이더스 New 2Star파생상품투자신탁SEKE-3

공시일: 2009-09-21

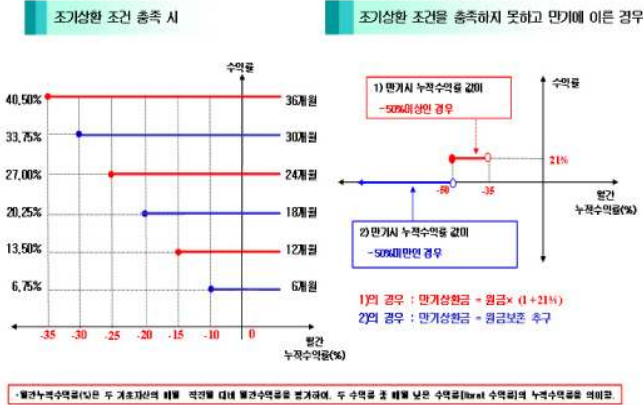
1. 계약금액

(단위: 백만원)

| 구분 | 거래대상 | 거래유형 | 매수(1) | 매도(2) | 순포지션(1-2) | 비고 |
|----|------|------|-------|-------|-----------|----|
| 신규 | 주식 | ELS | 0 | 0 | 0 | 장외 |
| 누계 | 주식 | ELS | 3,400 | | 3,400 | 장외 |
| 합계 | | | 3,400 | | 3,400 | 장외 |

2. 파생상품 거래에 따른 만기 손익구조

- (1) 기초자산 : 삼성전자, 한국전력
- (2) 발행일 : 2007년 08월 02일
- (3) 만기일 : 2010년 07월 29일
- (4) 최초기준주가 : 2007년 07월 31일
- (5) 최종기준주가 : 2010년 07월 27일
- (6) 평가기간 : 최초기준주가 결정일 이후부터 최종기준주가 결정일까지
- (7) 추가연계증권 발행사 : 대우증권



3. 시나리오법에 의한 손익변동

(단위: 백만원)

마이더스 New 2Star파생상품투자신탁SEKE **1**

4. 최대손실금액 (VaR: 99%, 10일)

(단위: 백만원)

마이더스 New 2Star파생상품투자신탁SEKE **0**

펀드명 : 마이더스 New 2Star 파생상품투자신탁 NH-4

공시일: 2009-09-21

1. 계약금액

(단위: 백만원)

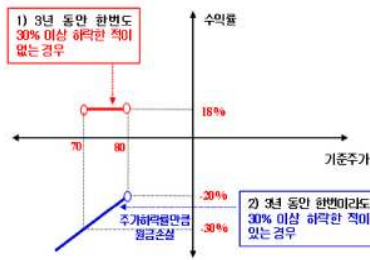
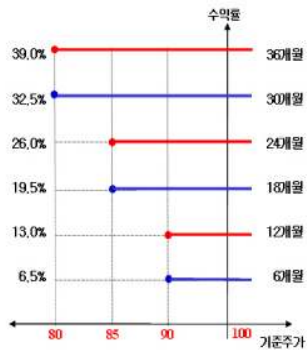
| 구분 | 거래대상 | 거래유형 | 매수(1) | 매도(2) | 순포지션(1-2) | 비고 |
|----|------|------|--------|-------|-----------|----|
| 신규 | 주식 | ELS | 0 | 0 | 0 | 장외 |
| 누계 | 주식 | ELS | 26,428 | | 26,428 | 장외 |
| 합계 | | | 26,428 | | 26,428 | 장외 |

2. 파생상품 거래에 따른 만기 손익구조

- (1) 기초자산 : Nikkei225 Index, 한국전력
- (2) 발행일 : 2007년 08월 20일
- (3) 만기일 : 2010년 08월 16일
- (4) 최초기준주가 : 2007년 08월 17일
- (5) 최종기준주가 : 2010년 08월 12일
- (6) 평가기간 : 최초기준주가 결정일 이후부터 최종기준주가 결정일까지
- (7) 추가연계증권 발행사 : 우리투자증권

조기상환 조건 충족 시

조기상환 조건을 충족하지 못하고 만기에 이른 경우



3. 시나리오법에 의한 손익변동

(단위: 백만원)

마이더스 New 2Star 파생상품투자신탁 NH- **2,909**

4. 최대손실금액 (VaR: 99%, 10일)

(단위: 백만원)

마이더스 New 2Star 파생상품투자신탁 NH- **2,784**

펀드명 : 마이더스 New 2Star 파생상품투자신탁 NH-5

공시일: 2009-09-21

1. 계약금액

(단위: 백만원)

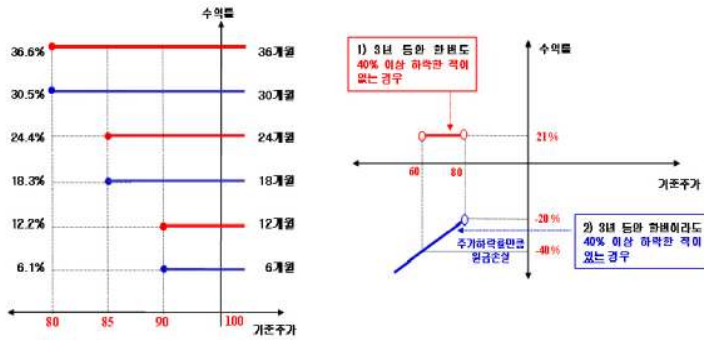
| 구분 | 거래대상 | 거래유형 | 매수(1) | 매도(2) | 순포지션(1-2) | 비고 |
|----|------|------|-------|-------|-----------|----|
| 신규 | 주식 | ELS | 0 | 50 | -50 | 장외 |
| 누계 | 주식 | ELS | 5,211 | | 5,211 | 장외 |
| 합계 | | | 5,211 | | 5,211 | 장외 |

2. 파생상품 거래에 따른 만기 손익구조

- (1) 기초자산 : Nikkei225 Index, 한국전력
- (2) 발행일 : 2007년 08월 29일
- (3) 만기일 : 2010년 08월 26일
- (4) 최초기준주가 : 2007년 08월 27일
- (5) 최종기준주가 : 2010년 08월 24일
- (6) 평가기간 : 최초기준주가 결정일 이후부터 최종기준주가 결정일까지
- (7) 추가연계증권 발행사 : 우리투자증권

조기상환 조건 충족 시

조기상환 조건을 충족하지 못하고 만기에 이른 경우



3. 시나리오법에 의한 손익변동

(단위: 백만원)

마이더스 New 2Star 파생상품투자신탁 NH- 492

4. 최대손실금액 (VaR: 99%, 10일)

(단위: 백만원)

마이더스 New 2Star 파생상품투자신탁 NH- 772

펀드명 : 마이더스 New 2Star 파생상품투자신탁KE-1

공시일: 2009-09-21

1. 계약금액

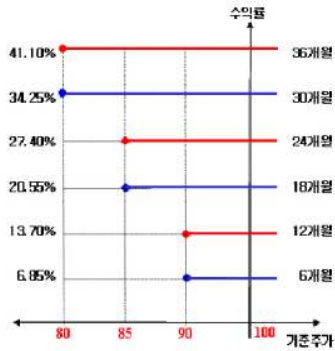
(단위: 백만원)

| 구분 | 거래대상 | 거래유형 | 매수(1) | 매도(2) | 순포지션(1-2) | 비고 |
|----|------|------|-------|-------|-----------|----|
| 신규 | 주식 | ELS | 0 | 0 | 0 | 장외 |
| 누계 | 주식 | ELS | 8,888 | | 8,888 | 장외 |
| 합계 | | | 8,888 | | 8,888 | 장외 |

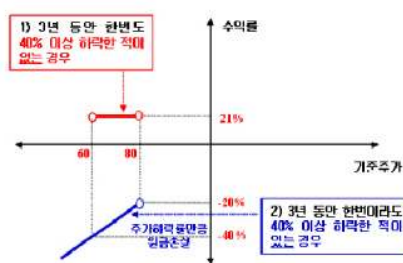
2. 파생상품 거래에 따른 만기 손익구조

- (1) 기초자산 : 한국전력, KOSPI200 Index
- (2) 발행일 : 2007년 09월 14일
- (3) 만기일 : 2010년 09월 10일
- (4) 최초기준주가 : 2007년 09월 12일
- (5) 최종기준주가 : 2010년 09월 08일
- (6) 평가기간 : 최초기준주가 결정일 이후부터 최종기준주가 결정일까지
- (7) 추가연계증권 발행사 : 우리투자증권

조기상환 조건 충족 시



조기상환 조건을 충족하지 못하고 만기에 이른 경우



3. 시나리오법에 의한 손익변동

(단위: 백만원)

마이더스 New 2Star 파생상품투자신탁KE-1 **978**

4. 최대손실금액 (VaR: 99%, 10일)

(단위: 백만원)

마이더스 New 2Star 파생상품투자신탁KE-1 **2,045**

펀드명 : 마이다스 New 2Star파생상품투자신탁KIKE-1

공시일: 2009-09-21

1. 계약금액

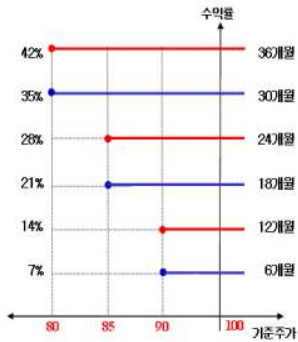
(단위: 백만원)

| 구분 | 거래대상 | 거래유형 | 매수(1) | 매도(2) | 순포지션(1-2) | 비고 |
|----|------|------|--------|-------|-----------|----|
| 신규 | 주식 | ELS | 0 | 7 | -7 | 장외 |
| 누계 | 주식 | ELS | 35,843 | | 35,843 | 장외 |
| 합계 | | | 35,843 | | 35,843 | 장외 |

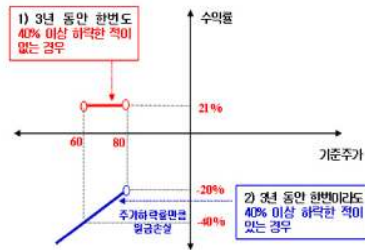
2. 파생상품 거래에 따른 만기 손익구조

- (1) 기초자산 : KOSPI200 Index, 한국전력
- (2) 발행일 : 2007년 09월 19일
- (3) 만기일 : 2010년 09월 13일
- (4) 최초기준주가 : 2007년 09월 18일 이전 3 일의 각 기초자산의 종가의 산술평균
- (5) 최종기준주가 : 2010년 09월 09일 이전 3 일의 각 기초자산의 종가의 산술평균
- (6) 평가기간 : 최초기준주가 결정일 이후부터 최종기준주가 결정일까지
- (7) 추가연계증권 발행사 : 우리투자증권

조기상환 조건 충족 시



조기상환 조건을 충족하지 못하고 만기에 이른 경우



3. 시나리오법에 의한 손익변동

(단위: 백만원)

마이다스 New 2Star파생상품투자신탁KIKE-1 **3,894**

4. 최대손실금액 (VaR: 99%, 10일)

(단위: 백만원)

마이다스 New 2Star파생상품투자신탁KIKE-1 **10,071**

펀드명 : 마이다스 New 2Star파생상품투자신탁HMDM-1

공시일: 2009-09-21

1. 계약금액

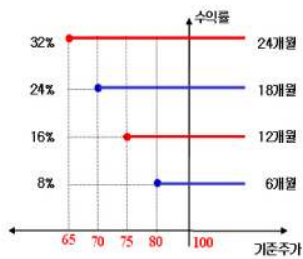
(단위: 백만원)

| 구분 | 거래대상 | 거래유형 | 매수(1) | 매도(2) | 순포지션(1-2) | 비고 |
|----|------|------|-------|-------|-----------|----|
| 신규 | 주식 | ELS | 0 | 0 | 0 | 장외 |
| 누계 | 주식 | ELS | 7,820 | | 7,820 | 장외 |
| 합계 | | | 7,820 | | 7,820 | 장외 |

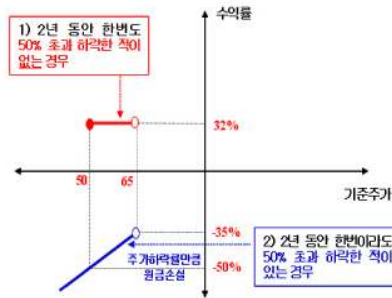
2. 파생상품 거래에 따른 만기 손익구조

- (1) 기초자산 : 대우조선해양, 현대모비스
- (2) 발행일 : 2007년 10월 08일
- (3) 만기일 : 2009년 10월 01일
- (4) 최초기준주가 : 2007년 10월 05일
- (5) 최종기준주가 : 2009년 09월 29일
- (6) 평가기간 : 최초기준주가 결정일 이후부터 최종기준주가 결정일까지
- (7) 추가연계증권 발행사 : 하나B증권(합병)

조기상환 조건 충족 시



조기상환 조건을 충족하지 못하고 만기에 이른 경우



3. 시나리오법에 의한 손익변동

(단위: 백만원)

마이다스 New 2Star파생상품투자신탁HMD **226**

4. 최대손실금액 (VaR: 99%, 10일)

(단위: 백만원)

마이다스 New 2Star파생상품투자신탁HMD **450**

펀드명 : 마이더스 New 2Star파생상품투자신탁POHY-1

공시일: 2009-09-21

1. 계약금액

(단위: 백만원)

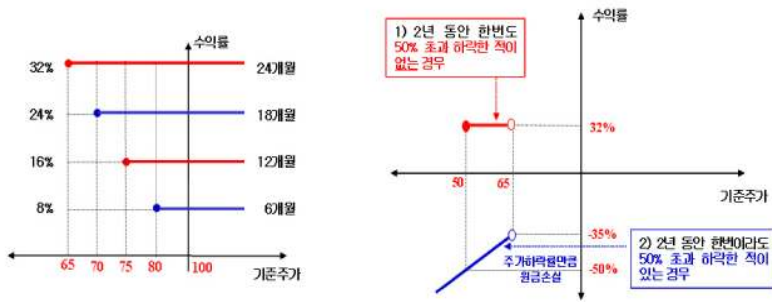
| 구분 | 거래대상 | 거래유형 | 매수(1) | 매도(2) | 순포지션(1-2) | 비고 |
|----|------|------|--------|-------|-----------|----|
| 신규 | 주식 | ELS | 0 | 0 | 0 | 장외 |
| 누계 | 주식 | ELS | 17,117 | | 17,117 | 장외 |
| 합계 | | | 17,117 | | 17,117 | 장외 |

2. 파생상품 거래에 따른 만기 손익구조

- (1) 기초자산 : POSCO, 하이닉스
- (2) 발행일 : 2007년 10월 09일
- (3) 만기일 : 2009년 10월 07일
- (4) 최초기준주가 : 2007년 10월 08일
- (5) 최종기준주가 : 2009년 10월 05일
- (6) 평가기간 : 최초기준주가 결정일 이후부터 최종기준주가 결정일까지
- (7) 추가연계증권 발행사 : 삼성증권

조기상환 조건 충족 시

조기상환 조건을 충족하지 못하고 만기에 이른 경우



3. 시나리오법에 의한 손익변동

(단위: 백만원)

마이더스 New 2Star파생상품투자신탁POHY **2,729**

4. 최대손실금액 (VaR: 99%, 10일)

(단위: 백만원)

마이더스 New 2Star파생상품투자신탁POHY **5,388**

펀드명 : 마이다스 New 2Star 파생상품투자신탁 NS-4

공시일: 2009-09-21

1. 계약금액

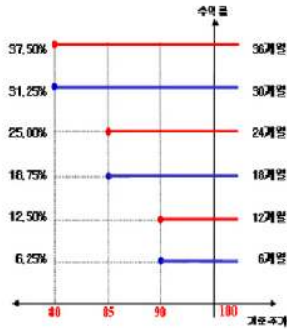
(단위: 백만원)

| 구분 | 거래대상 | 거래유형 | 매수(1) | 매도(2) | 순포지션(1-2) | 비고 |
|----|------|------|--------|-------|-----------|----|
| 신규 | 주식 | ELS | 0 | 0 | 0 | 장외 |
| 누계 | 주식 | ELS | 35,782 | | 35,782 | 장외 |
| 합계 | | | 35,782 | | 35,782 | 장외 |

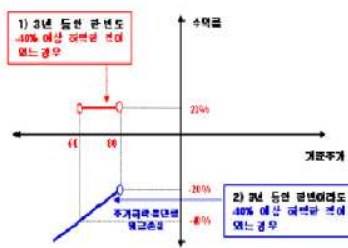
2. 파생상품 거래에 따른 만기 손익구조

- (1) 기초자산 : Nikkei225 Index, 삼성전자
- (2) 발행일 : 2007년 10월 17일
- (3) 만기일 : 2010년 10월 11일
- (4) 최초기준주가 : 2007년 10월 16일 이전 3일의 각 기초자산의 종가의 산술평균
- (5) 최종기준주가 : 2010년 10월 07일 이전 3일의 각 기초자산의 종가의 산술평균
- (6) 평가기간 : 최초기준주가 결정일 이후부터 최종기준주가 결정일까지
- (7) 추가연계증권 발행사 : 우리투자증권

조기상환 조건 충족 시



조기상환 조건을 충족하지 못하고 만기에 미른 경우



3. 시나리오법에 의한 손익변동

(단위: 백만원)

마이다스 New 2Star 파생상품투자신탁 NS-4 3,590

4. 최대손실금액 (VaR: 99%, 10일)

(단위: 백만원)

마이다스 New 2Star 파생상품투자신탁 NS-4 2,349

펀드명 : 마이더스 New 2Index 파생상품투자신탁KN-9

공시일: 2009-09-21

1. 계약금액

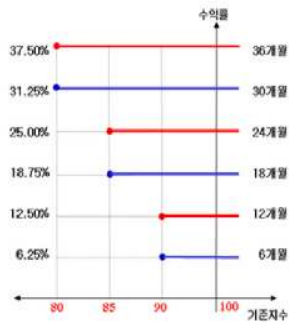
(단위: 백만원)

| 구분 | 거래대상 | 거래유형 | 매수(1) | 매도(2) | 순포지션(1-2) | 비고 |
|----|------|------|--------|-------|-----------|----|
| 신규 | 주식 | ELS | 0 | 0 | 0 | 장외 |
| 누계 | 주식 | ELS | 16,107 | | 16,107 | 장외 |
| 합계 | | | 16,107 | | 16,107 | 장외 |

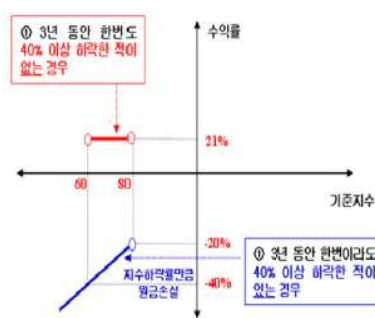
2. 파생상품 거래에 따른 만기 손익구조

- (1) 기초자산 : Nikkei225 Index, KOSPI200 Index
- (2) 발행일 : 2007년 10월 22일
- (3) 만기일 : 2010년 10월 18일
- (4) 최초기준주가 : 2007년 10월 19일
- (5) 최종기준주가 : 2010년 10월 14일
- (6) 평가기간 : 최초기준주가 결정일 이후부터 최종기준주가 결정일까지
- (7) 추가연계증권 발행사 : 우리투자증권

[그림A] 조기상환 조건 충족시



[그림B] 조기상환 조건을 충족하지 못하고 만기시



3. 시나리오법에 의한 손익변동

(단위: 백만원)

마이더스 New 2Index 파생상품투자신탁KN **1,675**

4. 최대손실금액 (VaR: 99%, 10일)

(단위: 백만원)

마이더스 New 2Index 파생상품투자신탁KN **2,004**

펀드명 : 마이더스 New 2Star파생상품투자신탁LELP-1

공시일: 2009-09-21

1. 계약금액

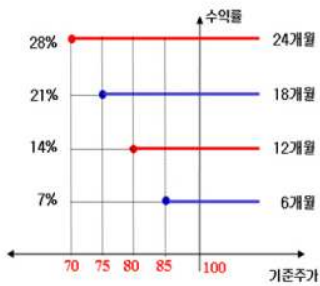
(단위: 백만원)

| 구분 | 거래대상 | 거래유형 | 매수(1) | 매도(2) | 순포지션(1-2) | 비고 |
|----|------|------|-------|-------|-----------|----|
| 신규 | 주식 | ELS | 0 | 0 | 0 | 장외 |
| 누계 | 주식 | ELS | 4,305 | | 4,305 | 장외 |
| 합계 | | | 4,305 | | 4,305 | 장외 |

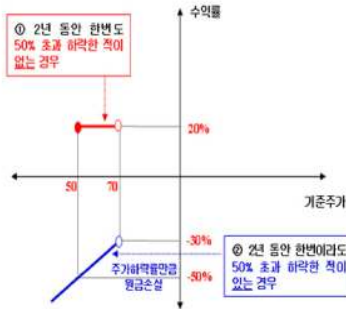
2. 파생상품 거래에 따른 만기 손익구조

- (1) 기초자산 : LG디스플레이, LG전자
- (2) 발행일 : 2007년 11월 06일
- (3) 만기일 : 2009년 11월 04일
- (4) 최초기준주가 : 2007년 11월 05일
- (5) 최종기준주가 : 2009년 11월 02일
- (6) 평가기간 : 최초기준주가 결정일 이후부터 최종기준주가 결정일까지
- (7) 추가연계증권 발행사 : 우리투자증권

[그림A] 조기상환 조건 충족시



[그림B] 조기상환 조건을 충족하지 못하고 만기시



3. 시나리오법에 의한 손익변동

(단위: 백만원)

마이더스 New 2Star파생상품투자신탁LELP- **775**

4. 최대손실금액 (VaR: 99%, 10일)

(단위: 백만원)

마이더스 New 2Star파생상품투자신탁LELP- **1,381**

펀드명 : 마이다스 New 2Star파생상품투자신탁SEST-4

공시일: 2009-09-21

1. 계약금액

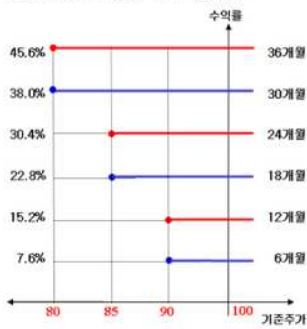
(단위: 백만원)

| 구분 | 거래대상 | 거래유형 | 매수(1) | 매도(2) | 순포지션(1-2) | 비고 |
|----|------|------|-------|-------|-----------|----|
| 신규 | 주식 | ELS | 0 | 0 | 0 | 장외 |
| 누계 | 주식 | ELS | 2,192 | | 2,192 | 장외 |
| 합계 | | | 2,192 | | 2,192 | 장외 |

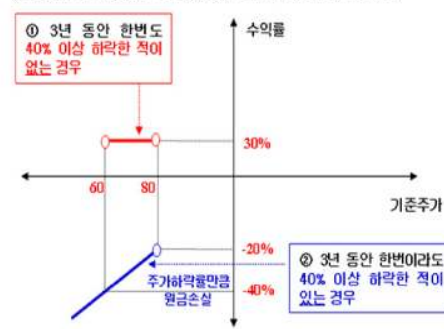
2. 파생상품 거래에 따른 만기 손익구조

- (1) 기초자산 : SK텔레콤, 삼성전자
- (2) 발행일 : 2007년 11월 26일
- (3) 만기일 : 2010년 11월 19일
- (4) 최초기준주가 : 2007년 11월 22일
- (5) 최종기준주가 : 2010년 11월 17일
- (6) 평가기간 : 최초기준주가 결정일 이후부터 최종기준주가 결정일까지
- (7) 추가연계증권 발행사 : 대우증권

[그림A] 조기상환 조건 충족시



[그림B] 조기상환 조건을 충족하지 못하고 만기시



3. 시나리오법에 의한 손익변동

(단위: 백만원)

마이다스 New 2Star파생상품투자신탁SEST- **365**

4. 최대손실금액 (VaR: 99%, 10일)

(단위: 백만원)

마이다스 New 2Star파생상품투자신탁SEST- **701**

펀드명 : 마이더스 New 주가지수연계 파생상품 제5호

공시일: 2009-09-21

1. 계약금액

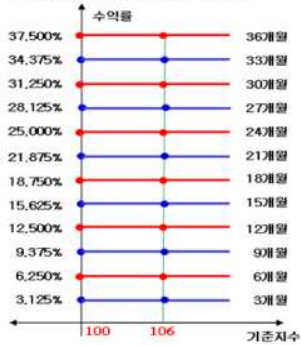
(단위: 백만원)

| 구분 | 거래대상 | 거래유형 | 매수(1) | 매도(2) | 순포지션(1-2) | 비고 |
|----|------|------|-------|-------|-----------|----|
| 신규 | 주식 | ELS | 0 | 0 | 0 | 장외 |
| 누계 | 주식 | ELS | 6,592 | | 6,592 | 장외 |
| 합계 | | | 6,592 | | 6,592 | 장외 |

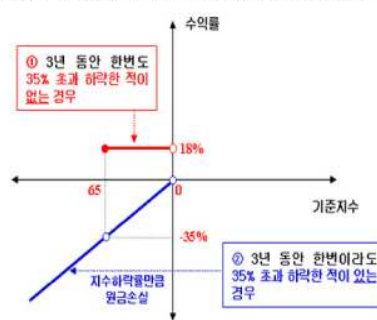
2. 파생상품 거래에 따른 만기 손익구조

- (1) 기초자산 : KOSPI200 Index
- (2) 발행일 : 2007년 12월 03일
- (3) 만기일 : 2010년 11월 29일
- (4) 최초기준주가 : 2007년 11월 30일
- (5) 최종기준주가 : 2010년 11월 25일
- (6) 평가기간 : 최초기준주가 결정일 이후부터 최종기준주가 결정일까지
- (7) 추가연계증권 발행사 : 우리투자증권

[그림A] 조기상환 조건 충족시



[그림B] 조기상환 조건을 충족하지 못하고 만기시



3. 시나리오법에 의한 손익변동

(단위: 백만원)

마이더스 New 주가지수연계 파생상품 제5호 **875**

4. 최대손실금액 (VaR: 99%, 10일)

(단위: 백만원)

마이더스 New 주가지수연계 파생상품 제5호 **707**

펀드명 : 마이다스 New 2Index파생상품투자신탁KN-11

공시일: 2009-09-21

1. 계약금액

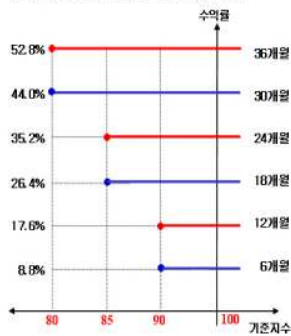
(단위: 백만원)

| 구분 | 거래대상 | 거래유형 | 매수(1) | 매도(2) | 순포지션(1-2) | 비고 |
|----|------|------|-------|-------|-----------|----|
| 신규 | 주식 | ELS | 0 | 0 | 0 | 장외 |
| 누계 | 주식 | ELS | 1,876 | | 1,876 | 장외 |
| 합계 | | | 1,876 | | 1,876 | 장외 |

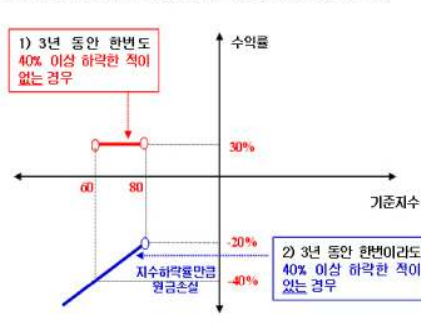
2. 파생상품 거래에 따른 만기 손익구조

- (1) 기초자산 : Nikkei225 Index, KOSPI200 Index
- (2) 발행일 : 2007년 12월 14일
- (3) 만기일 : 2010년 12월 10일
- (4) 최초기준주가 : 2007년 12월 12일
- (5) 최종기준주가 : 2010년 12월 08일
- (6) 평가기간 : 최초기준주가 결정일 이후부터 최종기준주가 결정일까지
- (7) 추가연계증권 발행사 : 미래에셋증권

[그림A] 조기상환 조건 충족시



[그림B] 조기상환 조건을 충족하지 못하고 만기시



3. 시나리오법에 의한 손익변동

(단위: 백만원)

마이다스 New 2Index파생상품투자신탁KN- **230**

4. 최대손실금액 (VaR: 99%, 10일)

(단위: 백만원)

마이다스 New 2Index파생상품투자신탁KN- **159**

펀드명 : 마이더스 New 2Star파생상품투자신탁 IKE-2

공시일: 2009-09-21

1. 계약금액

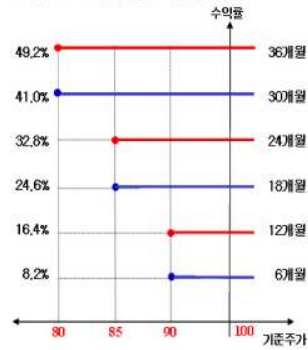
(단위: 백만원)

| 구분 | 거래대상 | 거래유형 | 매수(1) | 매도(2) | 순포지션(1-2) | 비고 |
|----|------|------|-------|-------|-----------|----|
| 신규 | 주식 | ELS | 0 | 0 | 0 | 장외 |
| 누계 | 주식 | ELS | 4,800 | | 4,800 | 장외 |
| 합계 | | | 4,800 | | 4,800 | 장외 |

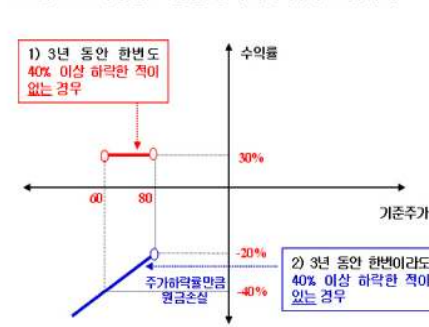
2. 파생상품 거래에 따른 만기 손익구조

- (1) 기초자산 : 한국전력, KOSPI200 Index
- (2) 발행일 : 2007년 12월 14일
- (3) 만기일 : 2010년 12월 13일
- (4) 최초기준주가 : 2007년 12월 12일
- (5) 최종기준주가 : 2010년 12월 08일
- (6) 평가기간 : 최초기준주가 결정일 이후부터 최종기준주가 결정일까지
- (7) 추가연계증권 발행사 : 대우증권

[그림A] 조기상환 조건 충족시



[그림B] 조기상환 조건을 충족하지 못하고 만기시



3. 시나리오법에 의한 손익변동

(단위: 백만원)

마이더스 New 2Star파생상품투자신탁 IKE-2 **525**

4. 최대손실금액 (VaR: 99%, 10일)

(단위: 백만원)

마이더스 New 2Star파생상품투자신탁 IKE-2 **573**

펀드명 : 마이더스 New 주가지수연계 파생상품 제6호

공시일: 2009-09-21

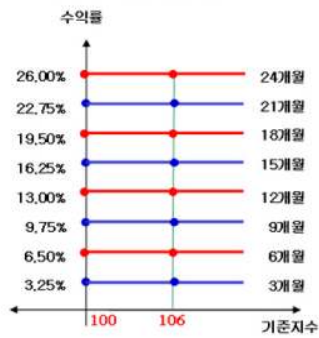
1. 계약금액

(단위: 백만원)

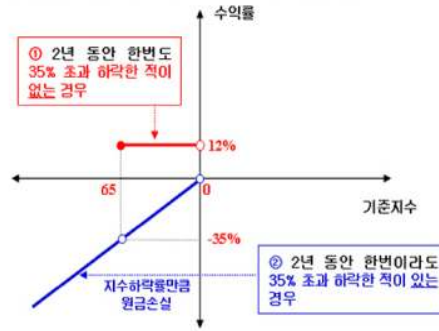
| 구분 | 거래대상 | 거래유형 | 매수(1) | 매도(2) | 순포지션(1-2) | 비고 |
|----|------|------|-------|-------|-----------|----|
| 신규 | 주식 | ELS | 0 | 0 | 0 | 장외 |
| 누계 | 주식 | ELS | 5,950 | | 5,950 | 장외 |
| 합계 | | | 5,950 | | 5,950 | 장외 |

2. 파생상품 거래에 따른 만기 손익구조

- (1) 기초자산 : KOSPI200 Index
 - (2) 발행일 : 2007년 12월 10일
 - (3) 만기일 : 2009년 12월 04일
 - (4) 최초기준주가 : 2007년 12월 07일
 - (5) 최종기준주가 : 2009년 12월 02일
 - (6) 평가기간 : 최초기준주가 결정일 이후부터 최종기준주가 결정일까지
 - (7) 추가연계증권 발행사 : 한국투자증권
- [그림A] 조기상환 조건 충족시



[그림B] 조기상환 조건을 충족하지 못하고 만기시



3. 시나리오법에 의한 손익변동

(단위: 백만원)

마이더스 New 주가지수연계 파생상품 제6호 **648**

4. 최대손실금액 (VaR: 99%, 10일)

(단위: 백만원)

마이더스 New 주가지수연계 파생상품 제6호 **886**

펀드명 : 마이다스 New 주가지수연계 파생상품 제7호

공시일: 2009-09-21

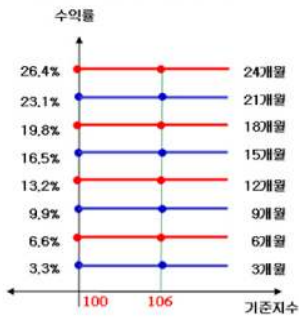
1. 계약금액

(단위: 백만원)

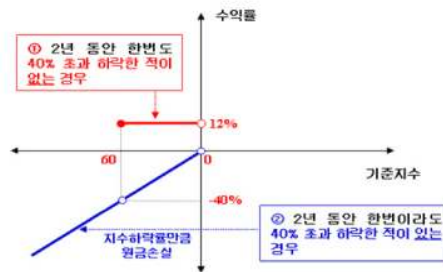
| 구분 | 거래대상 | 거래유형 | 매수(1) | 매도(2) | 순포지션(1-2) | 비고 |
|----|------|------|-------|-------|-----------|----|
| 신규 | 주식 | ELS | 0 | 0 | 0 | 장외 |
| 누계 | 주식 | ELS | 2,990 | | 2,990 | 장외 |
| 합계 | | | 2,990 | | 2,990 | 장외 |

2. 파생상품 거래에 따른 만기 손익구조

- (1) 기초자산 : KOSPI200 Index
 - (2) 발행일 : 2007년 12월 27일
 - (3) 만기일 : 2009년 12월 24일
 - (4) 최초기준주가 : 2007년 12월 26일
 - (5) 최종기준주가 : 2009년 12월 22일
 - (6) 평가기간 : 최초기준주가 결정일 이후부터 최종기준주가 결정일까지
 - (7) 추가연계증권 발행사 : 대우증권
- [그림A] 조기상환 조건 충족시



[그림B] 조기상환 조건을 충족하지 못하고 만기시



3. 시나리오법에 의한 손익변동

(단위: 백만원)

마이다스 New 주가지수연계 파생상품 제7호 **367**

4. 최대손실금액 (VaR: 99%, 10일)

(단위: 백만원)

마이다스 New 주가지수연계 파생상품 제7호 **428**

펀드명 : 마이더스 New 2Star파생상품투자신탁HCLS-1

공시일: 2009-09-21

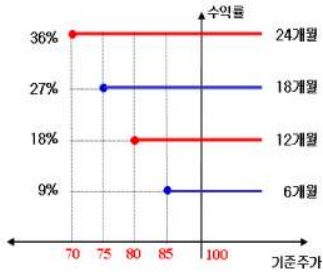
1. 계약금액

(단위: 백만원)

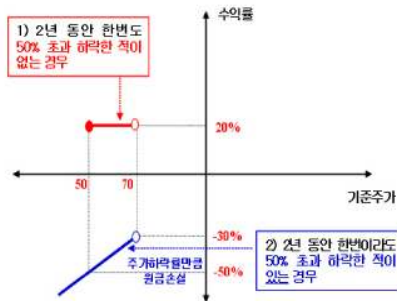
| 구분 | 거래대상 | 거래유형 | 매수(1) | 매도(2) | 순포지션(1-2) | 비고 |
|----|------|------|--------|-------|-----------|----|
| 신규 | 주식 | ELS | 0 | 0 | 0 | 장외 |
| 누계 | 주식 | ELS | 24,737 | | 24,737 | 장외 |
| 합계 | | | 24,737 | | 24,737 | 장외 |

2. 파생상품 거래에 따른 만기 손익구조

- (1) 기초자산 : 현대차, 롯데쇼핑
 - (2) 발행일 : 2007년 12월 31일
 - (3) 만기일 : 2009년 12월 24일
 - (4) 최초기준주가 : 2007년 12월 28일
 - (5) 최종기준주가 : 2009년 12월 22일
 - (6) 평가기간 : 최초기준주가 결정일 이후부터 최종기준주가 결정일까지
 - (7) 추가연계증권 발행사 : 한국투자증권
- [그림A] 조기상환 조건 충족시



[그림B] 조기상환 조건을 충족하지 못하고 만기시



3. 시나리오법에 의한 손익변동

(단위: 백만원)

마이더스 New 2Star파생상품투자신탁HCLS **3,461**

4. 최대손실금액 (VaR: 99%, 10일)

(단위: 백만원)

마이더스 New 2Star파생상품투자신탁HCLS **6,027**

펀드명 : 마이다스 New 2Star 파생상품투자신탁 IS-5

공시일: 2009-09-21

1. 계약금액

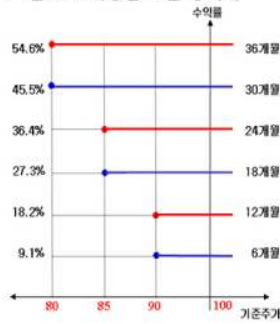
(단위: 백만원)

| 구분 | 거래대상 | 거래유형 | 매수(1) | 매도(2) | 순포지션(1-2) | 비고 |
|----|------|------|--------|-------|-----------|----|
| 신규 | 주식 | ELS | 0 | 0 | 0 | 장외 |
| 누계 | 주식 | ELS | 10,711 | | 10,711 | 장외 |
| 합계 | | | 10,711 | | 10,711 | 장외 |

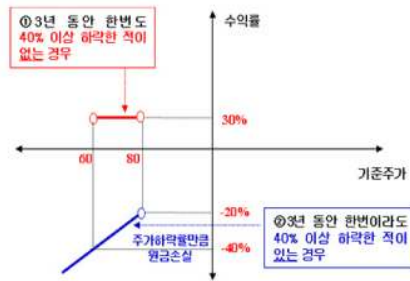
2. 파생상품 거래에 따른 만기 손익구조

- (1) 기초자산 : KOSPI200 Index, 삼성전자
- (2) 발행일 : 2008년 01월 17일
- (3) 만기일 : 2011년 01월 14일
- (4) 최초기준주가 : 2008년 01월 15일
- (5) 최종기준주가 : 2011년 01월 12일
- (6) 평가기간 : 최초기준주가 결정일 이후부터 최종기준주가 결정일까지
- (7) 추가연계증권 발행사 : 한국투자증권

[그림A] 조기상환 조건 충족시



[그림B] 조기상환 조건을 충족하지 못하고 만기시



3. 시나리오법에 의한 손익변동

(단위: 백만원)

마이다스 New 2Star 파생상품투자신탁 IS-5 **1,014**

4. 최대손실금액 (VaR: 99%, 10일)

(단위: 백만원)

마이다스 New 2Star 파생상품투자신탁 IS-5 **654**

펀드명 : 마이다스 차이나H주가지수연계 파생상품1호

공시일: 2009-09-21

1. 계약금액

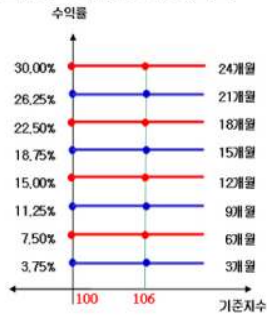
(단위: 백만원)

| 구분 | 거래대상 | 거래유형 | 매수(1) | 매도(2) | 순포지션(1-2) | 비고 |
|----|------|------|-------|-------|-----------|----|
| 신규 | 주식 | ELS | 0 | 0 | 0 | 장외 |
| 누계 | 주식 | ELS | 1,056 | | 1,056 | 장외 |
| 합계 | | | 1,056 | | 1,056 | 장외 |

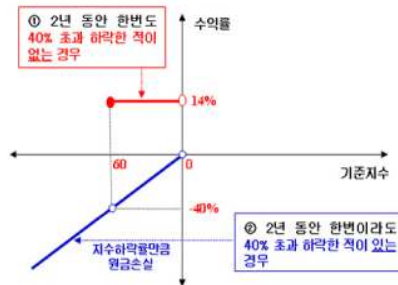
2. 파생상품 거래에 따른 만기 손익구조

- (1) 기초자산 : HangSeng China Enterprises Index
- (2) 발행일 : 2008년 01월 21일
- (3) 만기일 : 2010년 01월 15일
- (4) 최초기준주가 : 2008년 01월 18일
- (5) 최종기준주가 : 2010년 01월 13일
- (6) 평가기간 : 최초기준주가 결정일 이후부터 최종기준주가 결정일까지
- (7) 추가연계증권 발행사 : 우리투자증권

[그림A] 조기상환 조건 충족시



[그림B] 조기상환 조건을 충족하지 못하고 만기시



3. 시나리오법에 의한 손익변동

(단위: 백만원)

마이다스 차이나H주가지수연계 파생상품1호 **130**

4. 최대손실금액 (VaR: 99%, 10일)

(단위: 백만원)

마이다스 차이나H주가지수연계 파생상품1호 **128**

펀드명 : 마이다스 New 2Star 파생상품투자신탁KSO-1

공시일: 2009-09-21

1. 계약금액

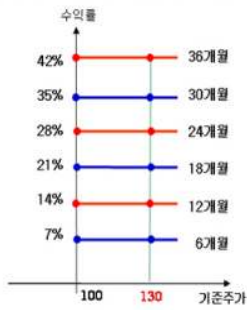
(단위: 백만원)

| 구분 | 거래대상 | 거래유형 | 매수(1) | 매도(2) | 순포지션(1-2) | 비고 |
|----|------|------|-------|-------|-----------|----|
| 신규 | 주식 | ELS | 0 | 0 | 0 | 장외 |
| 누계 | 주식 | ELS | 255 | | 255 | 장외 |
| 합계 | | | 255 | | 255 | 장외 |

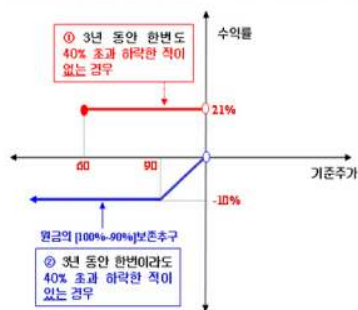
2. 파생상품 거래에 따른 만기 손익구조

- (1) 기초자산 : KOSPI200 Index, S-Oil
- (2) 발행일 : 2008년 02월 11일
- (3) 만기일 : 2011년 02월 07일
- (4) 최초기준주가 : 2008년 02월 05일
- (5) 최종기준주가 : 2011년 01월 28일
- (6) 평가기간 : 최초기준주가 결정일 이후부터 최종기준주가 결정일까지
- (7) 추가연계증권 발행사 : 대우증권

[그림A] 조기상환 조건 충족시



[그림B] 조기상환 조건을 충족하지 못하고 만기시



3. 시나리오법에 의한 손익변동

(단위: 백만원)

마이다스 New 2Star 파생상품투자신탁KSO **23**

4. 최대손실금액 (VaR: 99%, 10일)

(단위: 백만원)

마이다스 New 2Star 파생상품투자신탁KSO **35**

펀드명 : 마이더스 New 2Star파생상품투자신탁KSO-2

공시일: 2009-09-21

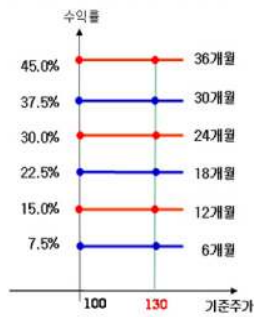
1. 계약금액

(단위: 백만원)

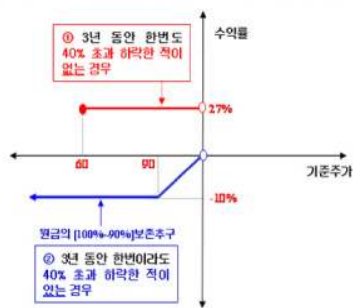
| 구분 | 거래대상 | 거래유형 | 매수(1) | 매도(2) | 순포지션(1-2) | 비고 |
|----|------|------|-------|-------|-----------|----|
| 신규 | 주식 | ELS | 0 | 0 | 0 | 장외 |
| 누계 | 주식 | ELS | 945 | | 945 | 장외 |
| 합계 | | | 945 | | 945 | 장외 |

2. 파생상품 거래에 따른 만기 손익구조

- (1) 기초자산 : S-Oil, KOSPI200 Index
 - (2) 발행일 : 2008년 02월 21일
 - (3) 만기일 : 2011년 02월 21일
 - (4) 최초기준주가 : 2008년 02월 20일
 - (5) 최종기준주가 : 2011년 02월 16일
 - (6) 평가기간 : 최초기준주가 결정일 이후부터 최종기준주가 결정일까지
 - (7) 추가연계증권 발행사 : 대우증권
- [그림A] 조기상환 조건 충족시



[그림B] 조기상환 조건을 충족하지 못하고 만기시



3. 시나리오법에 의한 손익변동

(단위: 백만원)

마이더스 New 2Star파생상품투자신탁KSO- **89**

4. 최대손실금액 (VaR: 99%, 10일)

(단위: 백만원)

마이더스 New 2Star파생상품투자신탁KSO- **110**

펀드명 : 마이더스 New 2Star파생상품투자신탁 KSE-1

공시일: 2009-09-21

1. 계약금액

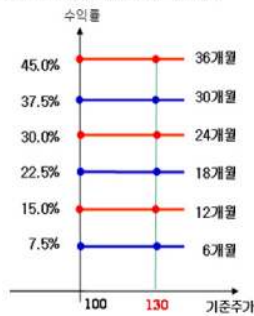
(단위: 백만원)

| 구분 | 거래대상 | 거래유형 | 매수(1) | 매도(2) | 순포지션(1-2) | 비고 |
|----|------|------|-------|-------|-----------|----|
| 신규 | 주식 | ELS | 0 | 0 | 0 | 장외 |
| 누계 | 주식 | ELS | 8,657 | | 8,657 | 장외 |
| 합계 | | | 8,657 | | 8,657 | 장외 |

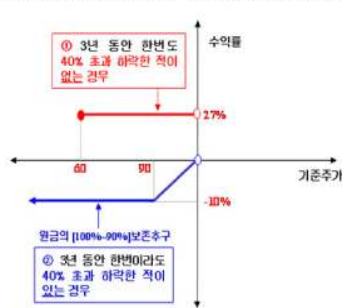
2. 파생상품 거래에 따른 만기 손익구조

- (1) 기초자산 : KOSPI200 Index, SK에너지
- (2) 발행일 : 2008년 02월 28일
- (3) 만기일 : 2011년 02월 24일
- (4) 최초기준주가 : 2008년 02월 27일이전 3 일의 각 기초자산의 증가의 산술평균
- (5) 최종기준주가 : 2011년 02월 22일이전 3 일의 각 기초자산의 증가의 산술평균
- (6) 평가기간 : 최초기준주가 결정일 이후부터 최종기준주가 결정일까지
- (7) 추가연계증권 발행사 : 대우증권

[그림A] 조기상환 조건 충족시



[그림B] 조기상환 조건을 충족하지 못하고 만기시



3. 시나리오법에 의한 손익변동

(단위: 백만원)

마이더스 New 2Star파생상품투자신탁 KSE- **408**

4. 최대손실금액 (VaR: 99%, 10일)

(단위: 백만원)

마이더스 New 2Star파생상품투자신탁 KSE- **1,009**

펀드명 : 마이더스 New 2Star파생상품투자신탁 KSO-3

공시일: 2009-09-21

1. 계약금액

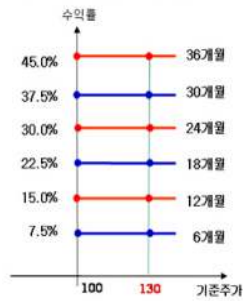
(단위: 백만원)

| 구분 | 거래대상 | 거래유형 | 매수(1) | 매도(2) | 순포지션(1-2) | 비고 |
|----|------|------|-------|-------|-----------|----|
| 신규 | 주식 | ELS | 0 | 0 | 0 | 장외 |
| 누계 | 주식 | ELS | 1,088 | | 1,088 | 장외 |
| 합계 | | | 1,088 | | 1,088 | 장외 |

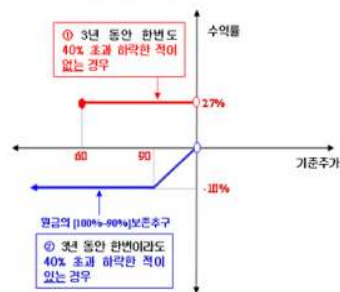
2. 파생상품 거래에 따른 만기 손익구조

- (1) 기초자산 : KOSPI200 Index, S-Oil
- (2) 발행일 : 2008년 03월 04일
- (3) 만기일 : 2011년 03월 02일
- (4) 최초기준주가 : 2008년 03월 03일
- (5) 최종기준주가 : 2011년 02월 25일
- (6) 평가기간 : 최초기준주가 결정일 이후부터 최종기준주가 결정일까지
- (7) 추가연계증권 발행사 : 대우증권

[그림A] 조기상환 조건 충족시



[그림B] 조기상환 조건을 충족하지 못하고 만기시



3. 시나리오법에 의한 손익변동

(단위: 백만원)

마이더스 New 2Star파생상품투자신탁 KSO **104**

4. 최대손실금액 (VaR: 99%, 10일)

(단위: 백만원)

마이더스 New 2Star파생상품투자신탁 KSO **115**

펀드명 : 마이다스 New 2Index 파생상품투자신탁KH-5

공시일: 2009-09-21

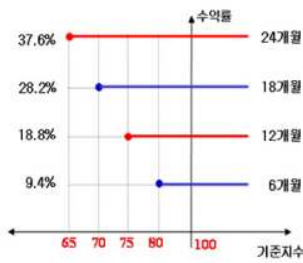
1. 계약금액

(단위: 백만원)

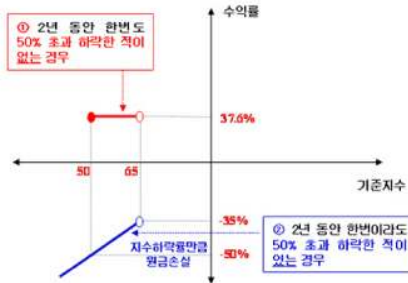
| 구분 | 거래대상 | 거래유형 | 매수(1) | 매도(2) | 순포지션(1-2) | 비고 |
|----|------|------|-------|-------|-----------|----|
| 신규 | 주식 | ELS | 0 | 0 | 0 | 장외 |
| 누계 | 주식 | ELS | 3,375 | | 3,375 | 장외 |
| 합계 | | | 3,375 | | 3,375 | 장외 |

2. 파생상품 거래에 따른 만기 손익구조

- (1) 기초자산 : HangSeng China Enterprises Index, KOSPI200 Index
 - (2) 발행일 : 2008년 03월 31일
 - (3) 만기일 : 2010년 03월 26일
 - (4) 최초기준주가 : 2008년 03월 28일
 - (5) 최종기준주가 : 2010년 03월 24일
 - (6) 평가기간 : 최초기준주가 결정일 이후부터 최종기준주가 결정일까지
 - (7) 추가연계증권 발행사 : 대우증권
- [그림A] 조기상환 조건 충족시



[그림B] 조기상환 조건을 충족하지 못하고 만기시



3. 시나리오법에 의한 손익변동

(단위: 백만원)

마이다스 New 2Index 파생상품투자신탁KH **0**

4. 최대손실금액 (VaR: 99%, 10일)

(단위: 백만원)

마이다스 New 2Index 파생상품투자신탁KH **0**

펀드명 : 마이더스 New 2Star파생상품투자신탁 KSO-5

공시일: 2009-09-21

1. 계약금액

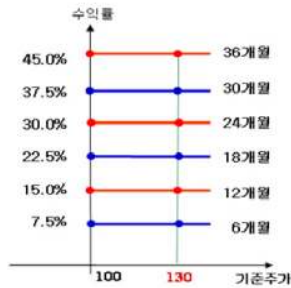
(단위: 백만원)

| 구분 | 거래대상 | 거래유형 | 매수(1) | 매도(2) | 순포지션(1-2) | 비고 |
|----|------|------|-------|-------|-----------|----|
| 신규 | 주식 | ELS | 0 | 0 | 0 | 장외 |
| 누계 | 주식 | ELS | 687 | | 687 | 장외 |
| 합계 | | | 687 | | 687 | 장외 |

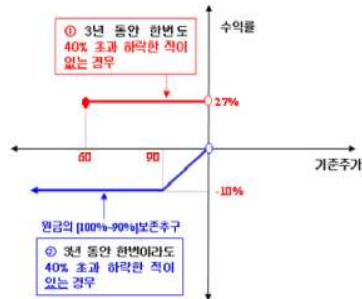
2. 파생상품 거래에 따른 만기 손익구조

- (1) 기초자산 : KOSPI200 Index, S-Oil
- (2) 발행일 : 2008년 04월 01일
- (3) 만기일 : 2011년 03월 30일
- (4) 최초기준주가 : 2008년 03월 31일
- (5) 최종기준주가 : 2011년 03월 28일
- (6) 평가기간 : 최초기준주가 결정일 이후부터 최종기준주가 결정일까지
- (7) 추가연계증권 발행사 : 대우증권

[그림A] 조기상환 조건 충족시



[그림B] 조기상환 조건을 충족하지 못하고 만기시



3. 시나리오법에 의한 손익변동

(단위: 백만원)

마이더스 New 2Star파생상품투자신탁 KSO **108**

4. 최대손실금액 (VaR: 99%, 10일)

(단위: 백만원)

마이더스 New 2Star파생상품투자신탁 KSO **230**

펀드명 : 마이더스 New2Star파생상품투자신탁 SEHY-1

공시일: 2009-09-21

1. 계약금액

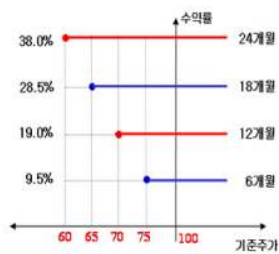
(단위: 백만원)

| 구분 | 거래대상 | 거래유형 | 매수(1) | 매도(2) | 순포지션(1-2) | 비고 |
|----|------|------|-------|-------|-----------|----|
| 신규 | 주식 | ELS | 0 | 0 | 0 | 장외 |
| 누계 | 주식 | ELS | 4,325 | | 4,325 | 장외 |
| 합계 | | | 4,325 | | 4,325 | 장외 |

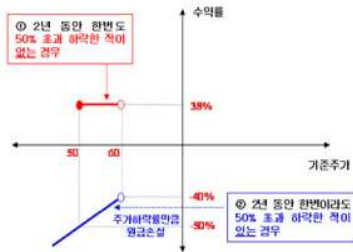
2. 파생상품 거래에 따른 만기 손익구조

- (1) 기초자산 : 하이닉스, SK에너지
- (2) 발행일 : 2008년 04월 03일
- (3) 만기일 : 2010년 03월 30일
- (4) 최초기준주가 : 2008년 04월 02일이전 3 일의 각 기초자산의 종가의 산술평균
- (5) 최종기준주가 : 2010년 03월 26일이전 3 일의 각 기초자산의 종가의 산술평균
- (6) 평가기간 : 최초기준주가 결정일 이후부터 최종기준주가 결정일까지
- (7) 추가연계증권 발행사 : 대우증권

[그림A] 조기상환 조건 충족시



[그림B] 조기상환 조건을 충족하지 못하고 만기시



3. 시나리오법에 의한 손익변동

(단위: 백만원)

마이더스 New2Star파생상품투자신탁 SEHY **718**

4. 최대손실금액 (VaR: 99%, 10일)

(단위: 백만원)

마이더스 New2Star파생상품투자신탁 SEHY **1,252**

펀드명 : 마이더스 New 2Index 파생상품투자신탁KH-7

공시일: 2009-09-21

1. 계약금액

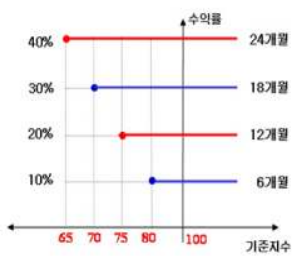
(단위: 백만원)

| 구분 | 거래대상 | 거래유형 | 매수(1) | 매도(2) | 순포지션(1-2) | 비고 |
|----|------|------|--------|-------|-----------|----|
| 신규 | 주식 | ELS | 0 | 20 | -20 | 장외 |
| 누계 | 주식 | ELS | 17,156 | | 17,156 | 장외 |
| 합계 | | | 17,156 | | 17,156 | 장외 |

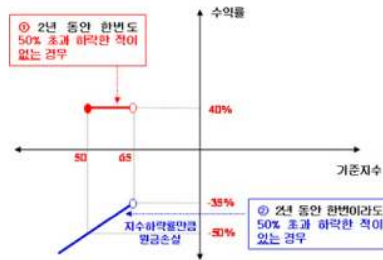
2. 파생상품 거래에 따른 만기 손익구조

- (1) 기초자산 : KOSPI200 Index, HangSeng China Enterprises Index
- (2) 발행일 : 2008년 04월 07일
- (3) 만기일 : 2010년 04월 02일
- (4) 최초기준주가 : 2008년 04월 04일
- (5) 최종기준주가 : 2010년 03월 31일
- (6) 평가기간 : 최초기준주가 결정일 이후부터 최종기준주가 결정일까지
- (7) 추가연계증권 발행사 : 한국투자증권

[그림A] 조기상환 조건 충족시



[그림B] 조기상환 조건을 충족하지 못하고 만기시



3. 시나리오법에 의한 손익변동

(단위: 백만원)

마이더스 New 2Index 파생상품투자신탁KH **29**

4. 최대손실금액 (VaR: 99%, 10일)

(단위: 백만원)

마이더스 New 2Index 파생상품투자신탁KH **0**

펀드명 : 마이더스 New 2Index 파생상품투자신탁KH-9

공시일: 2009-09-21

1. 계약금액

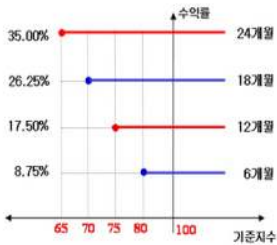
(단위: 백만원)

| 구분 | 거래대상 | 거래유형 | 매수(1) | 매도(2) | 순포지션(1-2) | 비고 |
|----|------|------|-------|-------|-----------|----|
| 신규 | 주식 | ELS | 0 | 0 | 0 | 장외 |
| 누계 | 주식 | ELS | 6,831 | | 6,831 | 장외 |
| 합계 | | | 6,831 | | 6,831 | 장외 |

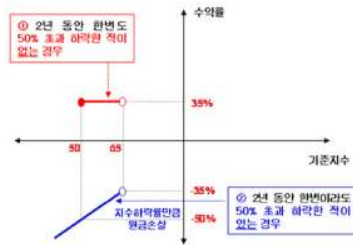
2. 파생상품 거래에 따른 만기 손익구조

- (1) 기초자산 : KOSPI200 Index, HangSeng China Enterprises Index
- (2) 발행일 : 2008년 04월 14일
- (3) 만기일 : 2010년 04월 09일
- (4) 최초기준주가 : 2008년 04월 11일
- (5) 최종기준주가 : 2010년 04월 07일
- (6) 평가기간 : 최초기준주가 결정일 이후부터 최종기준주가 결정일까지
- (7) 추가연계증권 발행사 : 한국투자증권

[그림A] 조기상환 조건 충족시



[그림B] 조기상환 조건을 충족하지 못하고 만기시



3. 시나리오법에 의한 손익변동

(단위: 백만원)

마이더스 New 2Index 파생상품투자신탁KH **93**

4. 최대손실금액 (VaR: 99%, 10일)

(단위: 백만원)

마이더스 New 2Index 파생상품투자신탁KH **2**

펀드명 : 마이더스 New2Star파생상품투자신탁 SEST-5

공시일: 2009-09-21

1. 계약금액

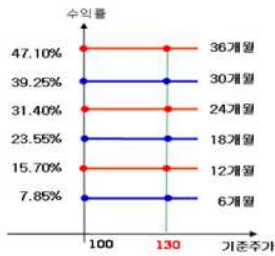
(단위: 백만원)

| 구분 | 거래대상 | 거래유형 | 매수(1) | 매도(2) | 순포지션(1-2) | 비고 |
|----|------|------|-------|-------|-----------|----|
| 신규 | 주식 | ELS | 0 | 0 | 0 | 장외 |
| 누계 | 주식 | ELS | 1,318 | | 1,318 | 장외 |
| 합계 | | | 1,318 | | 1,318 | 장외 |

2. 파생상품 거래에 따른 만기 손익구조

- (1) 기초자산 : 삼성전자, SK텔레콤
- (2) 발행일 : 2008년 04월 15일
- (3) 만기일 : 2011년 04월 13일
- (4) 최초기준주가 : 2008년 04월 14일
- (5) 최종기준주가 : 2011년 04월 11일
- (6) 평가기간 : 최초기준주가 결정일 이후부터 최종기준주가 결정일까지
- (7) 추가연계증권 발행사 : 대우증권

[그림A] 조기상환 조건 충족시



[그림B] 조기상환 조건을 충족하지 못하고 만기시



3. 시나리오법에 의한 손익변동

(단위: 백만원)

마이더스 New2Star파생상품투자신탁 SEST- **129**

4. 최대손실금액 (VaR: 99%, 10일)

(단위: 백만원)

마이더스 New2Star파생상품투자신탁 SEST- **357**

펀드명 : 마이더스 New2Star파생상품투자신탁 POHV-1

공시일: 2009-09-21

1. 계약금액

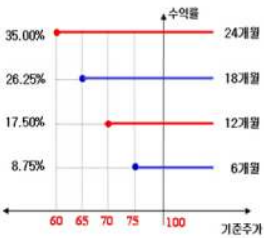
(단위: 백만원)

| 구분 | 거래대상 | 거래유형 | 매수(1) | 매도(2) | 순포지션(1-2) | 비고 |
|----|------|------|--------|-------|-----------|----|
| 신규 | 주식 | ELS | 0 | 0 | 0 | 장외 |
| 누계 | 주식 | ELS | 22,687 | | 22,687 | 장외 |
| 합계 | | | 22,687 | | 22,687 | 장외 |

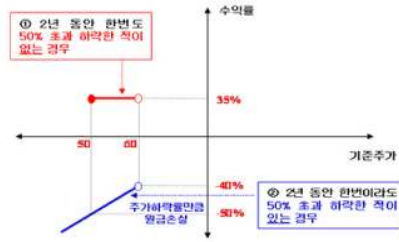
2. 파생상품 거래에 따른 만기 손익구조

- (1) 기초자산 : POSCO, 현대중공업
- (2) 발행일 : 2008년 04월 17일
- (3) 만기일 : 2010년 04월 13일
- (4) 최초기준주가 : 2008년 04월 16일이전 3 일의 각 기초자산의 종가의 산술평균
- (5) 최종기준주가 : 2010년 04월 09일이전 3 일의 각 기초자산의 종가의 산술평균
- (6) 평가기간 : 최초기준주가 결정일 이후부터 최종기준주가 결정일까지
- (7) 추가연계증권 발행사 : 우리투자증권

[그림A] 조기상환 조건 충족시



[그림B] 조기상환 조건을 충족하지 못하고 만기시



3. 시나리오법에 의한 손익변동

(단위: 백만원)

마이더스 New2Star파생상품투자신탁 POHV **2,511**

4. 최대손실금액 (VaR: 99%, 10일)

(단위: 백만원)

마이더스 New2Star파생상품투자신탁 POHV **6,922**

펀드명 : 마이더스 New 2Index파생상품투자신탁KH-10

공시일: 2009-09-21

1. 계약금액

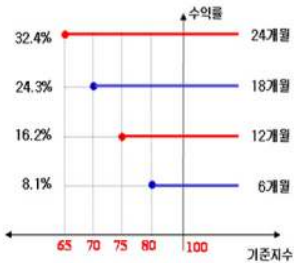
(단위: 백만원)

| 구분 | 거래대상 | 거래유형 | 매수(1) | 매도(2) | 순포지션(1-2) | 비고 |
|----|------|------|-------|-------|-----------|----|
| 신규 | 주식 | ELS | 0 | 9 | -9 | 장외 |
| 누계 | 주식 | ELS | 9,544 | | 9,544 | 장외 |
| 합계 | | | 9,544 | | 9,544 | 장외 |

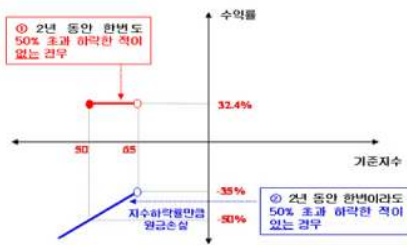
2. 파생상품 거래에 따른 만기 손익구조

- (1) 기초자산 : HangSeng China Enterprises Index, KOSPI200 Index
- (2) 발행일 : 2008년 04월 21일
- (3) 만기일 : 2010년 04월 16일
- (4) 최초기준주가 : 2008년 04월 18일
- (5) 최종기준주가 : 2010년 04월 14일
- (6) 평가기간 : 최초기준주가 결정일 이후부터 최종기준주가 결정일까지
- (7) 추가연계증권 발행사 : 대우증권

[그림A] 조기상환 조건 충족시



[그림B] 조기상환 조건을 충족하지 못하고 만기시



3. 시나리오법에 의한 손익변동

(단위: 백만원)

마이더스 New 2Index파생상품투자신탁KH- **93**

4. 최대손실금액 (VaR: 99%, 10일)

(단위: 백만원)

마이더스 New 2Index파생상품투자신탁KH- **67**

펀드명 : 마이더스 New 2Index파생상품투자신탁KH-12

공시일: 2009-09-21

1. 계약금액

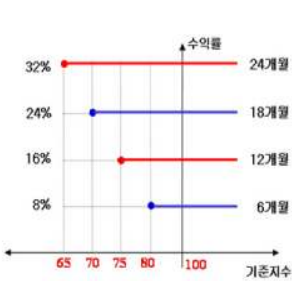
(단위: 백만원)

| 구분 | 거래대상 | 거래유형 | 매수(1) | 매도(2) | 순포지션(1-2) | 비고 |
|----|------|------|-------|-------|-----------|----|
| 신규 | 주식 | ELS | 0 | 0 | 0 | 장외 |
| 누계 | 주식 | ELS | 9,618 | | 9,618 | 장외 |
| 합계 | | | 9,618 | | 9,618 | 장외 |

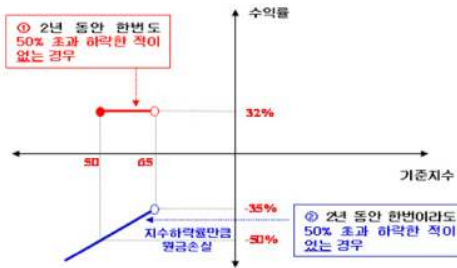
2. 파생상품 거래에 따른 만기 손익구조

- (1) 기초자산 : HangSeng China Enterprises Index, KOSPI200 Index
- (2) 발행일 : 2008년 04월 29일
- (3) 만기일 : 2010년 04월 23일
- (4) 최초기준주가 : 2008년 04월 25일
- (5) 최종기준주가 : 2010년 04월 21일
- (6) 평가기간 : 최초기준주가 결정일 이후부터 최종기준주가 결정일까지
- (7) 추가연계증권 발행사 : 굿모닝신한증권

[그림A] 조기상환 조건 충족시



[그림B] 조기상환 조건을 충족하지 못하고 만기시



3. 시나리오법에 의한 손익변동

(단위: 백만원)

마이더스 New 2Index파생상품투자신탁KH- **555**

4. 최대손실금액 (VaR: 99%, 10일)

(단위: 백만원)

마이더스 New 2Index파생상품투자신탁KH- **159**

펀드명 : 마이다스 차이나H주가지수연계 파생상품4호

공시일: 2009-09-21

1. 계약금액

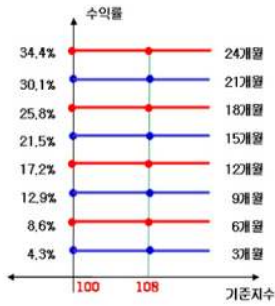
(단위: 백만원)

| 구분 | 거래대상 | 거래유형 | 매수(1) | 매도(2) | 순포지션(1-2) | 비고 |
|----|------|------|-------|-------|-----------|----|
| 신규 | 주식 | ELS | 0 | 0 | 0 | 장외 |
| 누계 | 주식 | ELS | 6,936 | | 6,936 | 장외 |
| 합계 | | | 6,936 | | 6,936 | 장외 |

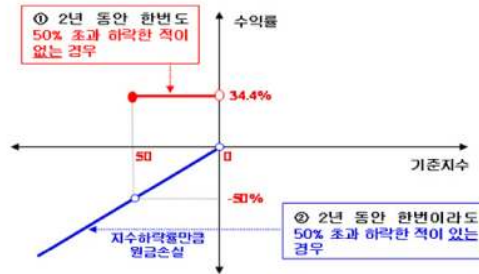
2. 파생상품 거래에 따른 만기 손익구조

- (1) 기초자산 : HangSeng China Enterprises Index
- (2) 발행일 : 2008년 04월 28일
- (3) 만기일 : 2010년 04월 23일
- (4) 최초기준주가 : 2008년 04월 25일
- (5) 최종기준주가 : 2010년 04월 21일
- (6) 평가기간 : 최초기준주가 결정일 이후부터 최종기준주가 결정일까지
- (7) 추가연계증권 발행사 : 우리투자증권

[그림A] 조기상환 조건 충족시



[그림B] 조기상환 조건을 충족하지 못하고 만기시



3. 시나리오법에 의한 손익변동

(단위: 백만원)

마이다스 차이나H주가지수연계 파생상품4호 **861**

4. 최대손실금액 (VaR: 99%, 10일)

(단위: 백만원)

마이다스 차이나H주가지수연계 파생상품4호 **819**

펀드명 : 마이더스 New2Star파생상품투자신탁 HVLS-1

공시일: 2009-09-21

1. 계약금액

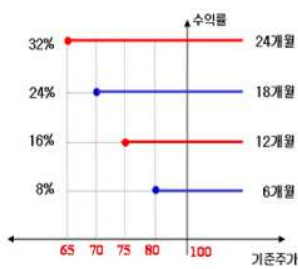
(단위: 백만원)

| 구분 | 거래대상 | 거래유형 | 매수(1) | 매도(2) | 순포지션(1-2) | 비고 |
|----|------|------|--------|-------|-----------|----|
| 신규 | 주식 | ELS | 0 | 0 | 0 | 장외 |
| 누계 | 주식 | ELS | 23,887 | | 23,887 | 장외 |
| 합계 | | | 23,887 | | 23,887 | 장외 |

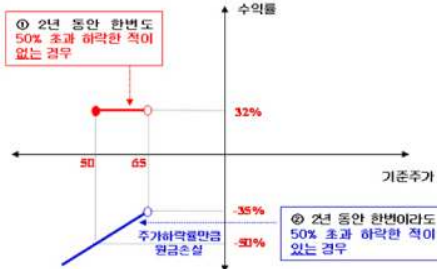
2. 파생상품 거래에 따른 만기 손익구조

- (1) 기초자산 : 롯데쇼핑, 현대중공업
- (2) 발행일 : 2008년 04월 30일
- (3) 만기일 : 2010년 04월 23일
- (4) 최초기준주가 : 2008년 04월 29일이전 3 일의 각 기초자산의 증가의 산술평균
- (5) 최종기준주가 : 2010년 04월 21일이전 3 일의 각 기초자산의 증가의 산술평균
- (6) 평가기간 : 최초기준주가 결정일 이후부터 최종기준주가 결정일까지
- (7) 추가연계증권 발행사 : 한국투자증권

[그림A] 조기상환 조건 충족시



[그림B] 조기상환 조건을 충족하지 못하고 만기시



3. 시나리오법에 의한 손익변동

(단위: 백만원)

마이더스 New2Star파생상품투자신탁 HVLS **2,239**

4. 최대손실금액 (VaR: 99%, 10일)

(단위: 백만원)

마이더스 New2Star파생상품투자신탁 HVLS **5,036**

펀드명 : 마이더스 New 2Index파생상품투자신탁KH-11

공시일: 2009-09-21

1. 계약금액

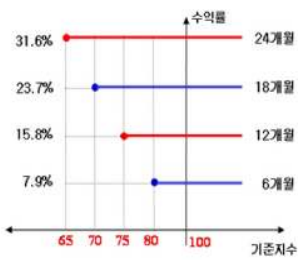
(단위: 백만원)

| 구분 | 거래대상 | 거래유형 | 매수(1) | 매도(2) | 순포지션(1-2) | 비고 |
|----|------|------|-------|-------|-----------|----|
| 신규 | 주식 | ELS | 0 | 0 | 0 | 장외 |
| 누계 | 주식 | ELS | 9,300 | | 9,300 | 장외 |
| 합계 | | | 9,300 | | 9,300 | 장외 |

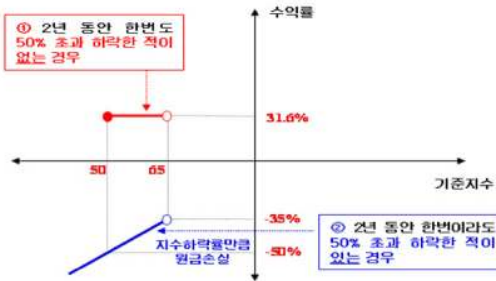
2. 파생상품 거래에 따른 만기 손익구조

- (1) 기초자산 : KOSPI200 Index, HangSeng China Enterprises Index
- (2) 발행일 : 2008년 04월 28일
- (3) 만기일 : 2010년 04월 22일
- (4) 최초기준주가 : 2008년 04월 25일
- (5) 최종기준주가 : 2010년 04월 20일
- (6) 평가기간 : 최초기준주가 결정일 이후부터 최종기준주가 결정일까지
- (7) 추가연계증권 발행사 : 한국투자증권

[그림A] 조기상환 조건 충족시



[그림B] 조기상환 조건을 충족하지 못하고 만기시



3. 시나리오법에 의한 손익변동

(단위: 백만원)

마이더스 New 2Index파생상품투자신탁KH- **563**

4. 최대손실금액 (VaR: 99%, 10일)

(단위: 백만원)

마이더스 New 2Index파생상품투자신탁KH- **315**

펀드명 : 마이다스 New 주가지수연계파생상품 제21호

공시일: 2009-09-21

1. 계약금액

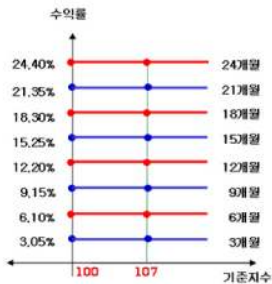
(단위: 백만원)

| 구분 | 거래대상 | 거래유형 | 매수(1) | 매도(2) | 순포지션(1-2) | 비고 |
|----|------|------|-------|-------|-----------|----|
| 신규 | 주식 | ELS | 0 | 297 | -297 | 장외 |
| 누계 | 주식 | ELS | 6,592 | | 6,592 | 장외 |
| 합계 | | | 6,592 | | 6,592 | 장외 |

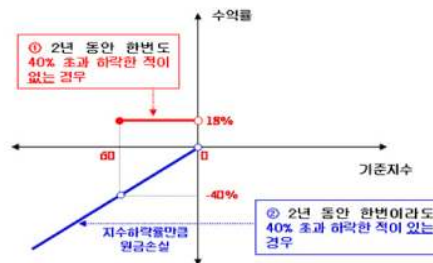
2. 파생상품 거래에 따른 만기 손익구조

- (1) 기초자산 : KOSPI200 Index
- (2) 발행일 : 2008년 04월 28일
- (3) 만기일 : 2010년 04월 23일
- (4) 최초기준주가 : 2008년 04월 25일
- (5) 최종기준주가 : 2010년 04월 21일
- (6) 평가기간 : 최초기준주가 결정일 이후부터 최종기준주가 결정일까지
- (7) 추가연계증권 발행사 : 대우증권

[그림A] 조기상환 조건 충족시



[그림B] 조기상환 조건을 충족하지 못하고 만기시



3. 시나리오법에 의한 손익변동

(단위: 백만원)

마이다스 New 주가지수연계파생상품 제21호 **811**

4. 최대손실금액 (VaR: 99%, 10일)

(단위: 백만원)

마이다스 New 주가지수연계파생상품 제21호 **738**

펀드명 : 마이다스 차이나H주가지수연계 파생상품5호

공시일: 2009-09-21

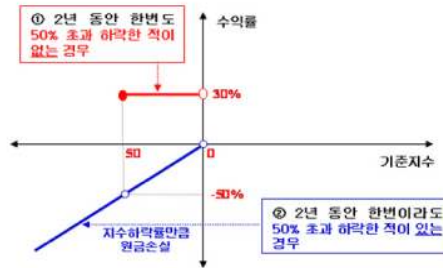
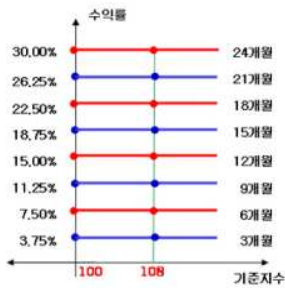
1. 계약금액

(단위: 백만원)

| 구분 | 거래대상 | 거래유형 | 매수(1) | 매도(2) | 순포지션(1-2) | 비고 |
|----|------|------|-------|-------|-----------|----|
| 신규 | 주식 | ELS | 0 | 0 | 0 | 장외 |
| 누계 | 주식 | ELS | 3,012 | | 3,012 | 장외 |
| 합계 | | | 3,012 | | 3,012 | 장외 |

2. 파생상품 거래에 따른 만기 손익구조

- (1) 기초자산 : HangSeng China Enterprises Index
 - (2) 발행일 : 2008년 05월 06일
 - (3) 만기일 : 2010년 04월 30일
 - (4) 최초기준주가 : 2008년 05월 02일
 - (5) 최종기준주가 : 2010년 04월 28일
 - (6) 평가기간 : 최초기준주가 결정일 이후부터 최종기준주가 결정일까지
 - (7) 추가연계증권 발행사 : 대신증권
- [그림A] 조기상환 조건 충족시 [그림B] 조기상환 조건을 충족하지 못하고 만기시



3. 시나리오법에 의한 손익변동

(단위: 백만원)

마이다스 차이나H주가지수연계 파생상품5호 **333**

4. 최대손실금액 (VaR: 99%, 10일)

(단위: 백만원)

마이다스 차이나H주가지수연계 파생상품5호 **328**

펀드명 : 마이다스 New 주가지수연계파생상품 제22호

공시일: 2009-09-21

1. 계약금액

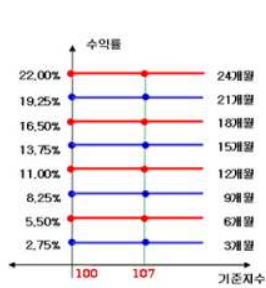
(단위: 백만원)

| 구분 | 거래대상 | 거래유형 | 매수(1) | 매도(2) | 순포지션(1-2) | 비고 |
|----|------|------|-------|-------|-----------|----|
| 신규 | 주식 | ELS | 0 | 89 | -89 | 장외 |
| 누계 | 주식 | ELS | 3,886 | | 3,886 | 장외 |
| 합계 | | | 3,886 | | 3,886 | 장외 |

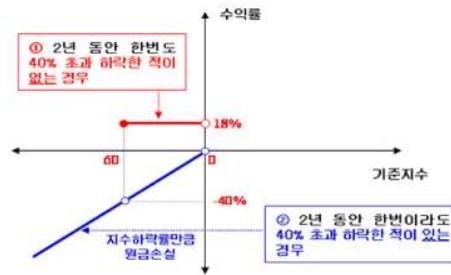
2. 파생상품 거래에 따른 만기 손익구조

- (1) 기초자산 : KOSPI200 Index
- (2) 발행일 : 2008년 05월 06일
- (3) 만기일 : 2010년 04월 30일
- (4) 최초기준주가 : 2008년 05월 02일
- (5) 최종기준주가 : 2010년 04월 28일
- (6) 평가기간 : 최초기준주가 결정일 이후부터 최종기준주가 결정일까지
- (7) 추가연계증권 발행사 : 대우증권

[그림A] 조기상환 조건 충족시



[그림B] 조기상환 조건을 충족하지 못하고 만기시



3. 시나리오법에 의한 손익변동

(단위: 백만원)

마이다스 New 주가지수연계파생상품 제22호 **442**

4. 최대손실금액 (VaR: 99%, 10일)

(단위: 백만원)

마이다스 New 주가지수연계파생상품 제22호 **400**

펀드명 : 마이더스 New 2Index파생상품투자신탁KH-13

공시일: 2009-09-21

1. 계약금액

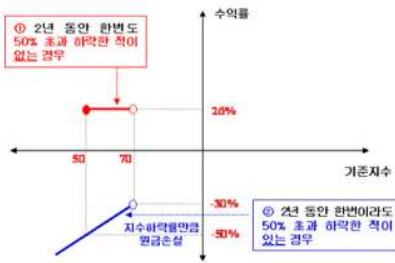
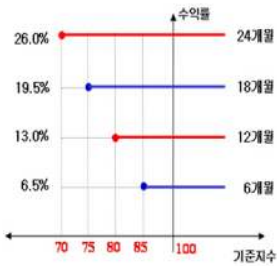
(단위: 백만원)

| 구분 | 거래대상 | 거래유형 | 매수(1) | 매도(2) | 순포지션(1-2) | 비고 |
|----|------|------|-------|-------|-----------|----|
| 신규 | 주식 | ELS | 0 | 0 | 0 | 장외 |
| 누계 | 주식 | ELS | 6,740 | | 6,740 | 장외 |
| 합계 | | | 6,740 | | 6,740 | 장외 |

2. 파생상품 거래에 따른 만기 손익구조

- (1) 기초자산 : KOSPI200 Index, HangSeng China Enterprises Index
 - (2) 발행일 : 2008년 05월 13일
 - (3) 만기일 : 2010년 05월 07일
 - (4) 최초기준주가 : 2008년 05월 09일
 - (5) 최종기준주가 : 2010년 05월 04일
 - (6) 평가기간 : 최초기준주가 결정일 이후부터 최종기준주가 결정일까지
 - (7) 추가연계증권 발행사 : 한국투자증권
- [그림A] 조기상환 조건 충족시

[그림B] 조기상환 조건을 충족하지 못하고 만기시



3. 시나리오법에 의한 손익변동

(단위: 백만원)

마이더스 New 2Index파생상품투자신탁KH- **546**

4. 최대손실금액 (VaR: 99%, 10일)

(단위: 백만원)

마이더스 New 2Index파생상품투자신탁KH- **242**

펀드명 : 마이다스 차이나H주가지수연계 파생상품6호

공시일: 2009-09-21

1. 계약금액

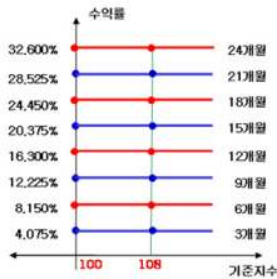
(단위: 백만원)

| 구분 | 거래대상 | 거래유형 | 매수(1) | 매도(2) | 순포지션(1-2) | 비고 |
|----|------|------|-------|-------|-----------|----|
| 신규 | 주식 | ELS | 0 | 0 | 0 | 장외 |
| 누계 | 주식 | ELS | 5,133 | | 5,133 | 장외 |
| 합계 | | | 5,133 | | 5,133 | 장외 |

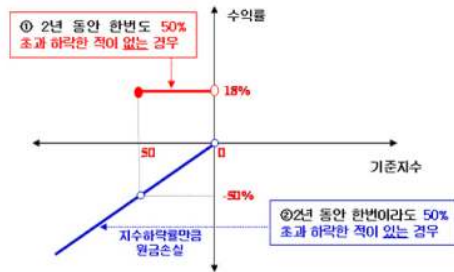
2. 파생상품 거래에 따른 만기 손익구조

- (1) 기초자산 : HangSeng China Enterprises Index
- (2) 발행일 : 2008년 05월 13일
- (3) 만기일 : 2010년 05월 07일
- (4) 최초기준주가 : 2008년 05월 09일
- (5) 최종기준주가 : 2010년 05월 04일
- (6) 평가기간 : 최초기준주가 결정일 이후부터 최종기준주가 결정일까지
- (7) 추가연계증권 발행사 : 대우증권

[그림A] 조기상환 조건 충족시



[그림B] 조기상환 조건을 충족하지 못하고 만기시



3. 시나리오법에 의한 손익변동

(단위: 백만원)

마이다스 차이나H주가지수연계 파생상품6호 **602**

4. 최대손실금액 (VaR: 99%, 10일)

(단위: 백만원)

마이다스 차이나H주가지수연계 파생상품6호 **621**

펀드명 : 마이더스 New 주가지수연계파생상품 제23호

공시일: 2009-09-21

1. 계약금액

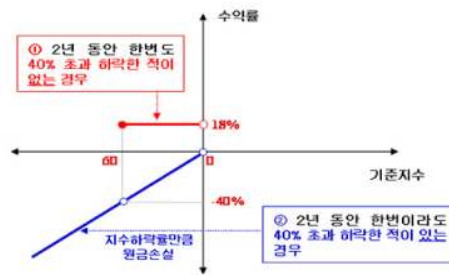
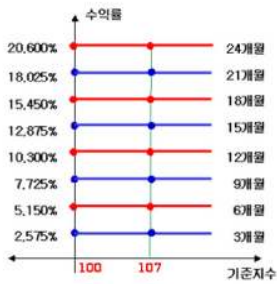
(단위: 백만원)

| 구분 | 거래대상 | 거래유형 | 매수(1) | 매도(2) | 순포지션(1-2) | 비고 |
|----|------|------|-------|-------|-----------|----|
| 신규 | 주식 | EIS | 0 | 0 | 0 | 장외 |
| 누계 | 주식 | EIS | 2,294 | | 2,294 | 장외 |
| 합계 | | | 2,294 | | 2,294 | 장외 |

2. 파생상품 거래에 따른 만기 손익구조

- (1) 기초자산 : KOSPI200 Index
 - (2) 발행일 : 2008년 05월 13일
 - (3) 만기일 : 2010년 05월 07일
 - (4) 최초기준주가 : 2008년 05월 09일
 - (5) 최종기준주가 : 2010년 05월 04일
 - (6) 평가기간 : 최초기준주가 결정일 이후부터 최종기준주가 결정일까지
 - (7) 추가연계증권 발행사 : 우리투자증권
- [그림A] 조기상환 조건 충족시

[그림B] 조기상환 조건을 충족하지 못하고 만기시



3. 시나리오법에 의한 손익변동

(단위: 백만원)

마이더스 New 주가지수연계파생상품 제23호 **250**

4. 최대손실금액 (VaR: 99%, 10일)

(단위: 백만원)

마이더스 New 주가지수연계파생상품 제23호 **234**

펀드명 : 마이더스 New 2Index파생상품투자신탁KH-15

공시일: 2009-09-21

1. 계약금액

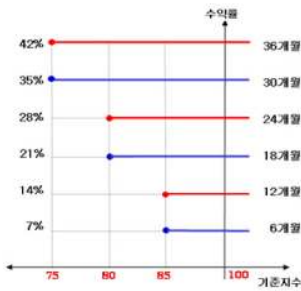
(단위: 백만원)

| 구분 | 거래대상 | 거래유형 | 매수(1) | 매도(2) | 순포지션(1-2) | 비고 |
|----|------|------|-------|-------|-----------|----|
| 신규 | 주식 | ELS | 0 | 0 | 0 | 장외 |
| 누계 | 주식 | ELS | 5,832 | | 5,832 | 장외 |
| 합계 | | | 5,832 | | 5,832 | 장외 |

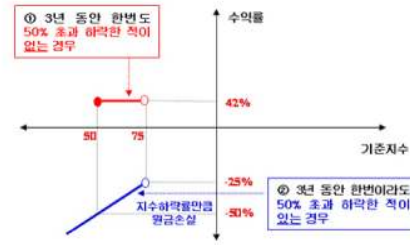
2. 파생상품 거래에 따른 만기 손익구조

- (1) 기초자산 : KOSPI200 Index, HangSeng China Enterprises Index
- (2) 발행일 : 2008년 05월 26일
- (3) 만기일 : 2011년 05월 20일
- (4) 최초기준주가 : 2008년 05월 23일
- (5) 최종기준주가 : 2011년 05월 18일
- (6) 평가기간 : 최초기준주가 결정일 이후부터 최종기준주가 결정일까지
- (7) 추가연계증권 발행사 : 우리투자증권

[그림A] 조기상환 조건 충족시



[그림B] 조기상환 조건을 충족하지 못하고 만기시



3. 시나리오법에 의한 손익변동

(단위: 백만원)

마이더스 New 2Index파생상품투자신탁KH- **567**

4. 최대손실금액 (VaR: 99%, 10일)

(단위: 백만원)

마이더스 New 2Index파생상품투자신탁KH- **733**

펀드명 : 마이다스 차이나H주가지수연계 파생상품7호

공시일: 2009-09-21

1. 계약금액

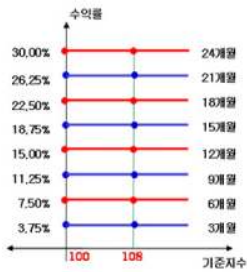
(단위: 백만원)

| 구분 | 거래대상 | 거래유형 | 매수(1) | 매도(2) | 순포지션(1-2) | 비고 |
|----|------|------|-------|-------|-----------|----|
| 신규 | 주식 | ELS | 0 | 0 | 0 | 장외 |
| 누계 | 주식 | ELS | 2,298 | | 2,298 | 장외 |
| 합계 | | | 2,298 | | 2,298 | 장외 |

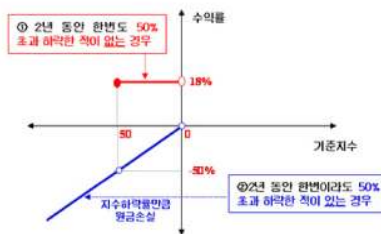
2. 파생상품 거래에 따른 만기 손익구조

- (1) 기초자산 : HangSeng China Enterprises Index
- (2) 발행일 : 2008년 05월 19일
- (3) 만기일 : 2010년 05월 14일
- (4) 최초기준주가 : 2008년 05월 16일
- (5) 최종기준주가 : 2010년 05월 12일
- (6) 평가기간 : 최초기준주가 결정일 이후부터 최종기준주가 결정일까지
- (7) 추가연계증권 발행사 : 대우증권

[그림A] 조기상환 조건 충족시



[그림B] 조기상환 조건을 충족하지 못하고 만기시



3. 시나리오법에 의한 손익변동

(단위: 백만원)

마이다스 차이나H주가지수연계 파생상품7호 **256**

4. 최대손실금액 (VaR: 99%, 10일)

(단위: 백만원)

마이다스 차이나H주가지수연계 파생상품7호 **226**

펀드명 : 마이더스 New 2Index파생상품투자신탁KH-14

공시일: 2009-09-21

1. 계약금액

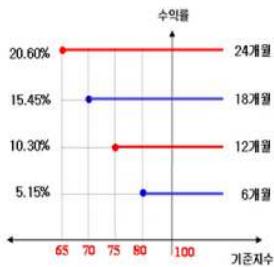
(단위: 백만원)

| 구분 | 거래대상 | 거래유형 | 매수(1) | 매도(2) | 순포지션(1-2) | 비고 |
|----|------|------|-------|-------|-----------|----|
| 신규 | 주식 | ELS | 0 | 0 | 0 | 장외 |
| 누계 | 주식 | ELS | 2,199 | | 2,199 | 장외 |
| 합계 | | | 2,199 | | 2,199 | 장외 |

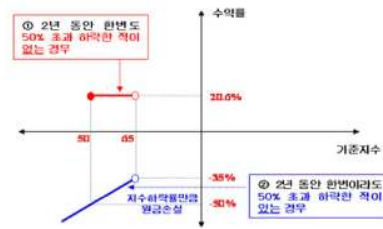
2. 파생상품 거래에 따른 만기 손익구조

- (1) 기초자산 : HangSeng China Enterprises Index, KOSPI200 Index
- (2) 발행일 : 2008년 05월 19일
- (3) 만기일 : 2010년 05월 14일
- (4) 최초기준주가 : 2008년 05월 16일
- (5) 최종기준주가 : 2010년 05월 12일
- (6) 평가기간 : 최초기준주가 결정일 이후부터 최종기준주가 결정일까지
- (7) 추가연계증권 발행사 : 삼성증권

[그림A] 조기상환 조건 충족시



[그림B] 조기상환 조건을 충족하지 못하고 만기시



3. 시나리오법에 의한 손익변동

(단위: 백만원)

마이더스 New 2Index파생상품투자신탁KH- **166**

4. 최대손실금액 (VaR: 99%, 10일)

(단위: 백만원)

마이더스 New 2Index파생상품투자신탁KH- **108**

펀드명 : 마이더스 New 주가지수연계파생상품 제24호

공시일: 2009-09-21

1. 계약금액

(단위: 백만원)

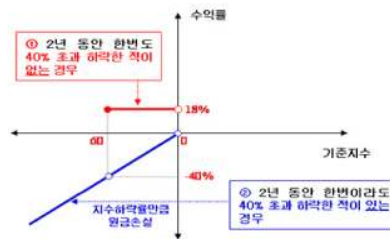
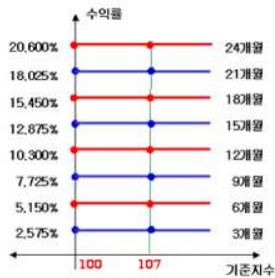
| 구분 | 거래대상 | 거래유형 | 매수(1) | 매도(2) | 순포지션(1-2) | 비고 |
|----|------|------|-------|-------|-----------|----|
| 신규 | 주식 | ELS | 0 | 0 | 0 | 장외 |
| 누계 | 주식 | ELS | 2,532 | | 2,532 | 장외 |
| 합계 | | | 2,532 | | 2,532 | 장외 |

2. 파생상품 거래에 따른 만기 손익구조

- (1) 기초자산 : KOSPI200 Index
- (2) 발행일 : 2008년 05월 19일
- (3) 만기일 : 2010년 05월 14일
- (4) 최초기준주가 : 2008년 05월 16일
- (5) 최종기준주가 : 2010년 05월 12일
- (6) 평가기간 : 최초기준주가 결정일 이후부터 최종기준주가 결정일까지
- (7) 추가연계증권 발행사 : 대우증권

[그림A] 초기상환 조건 충족시

[그림B] 초기상환 조건을 충족하지 못하고 만기시



3. 시나리오법에 의한 손익변동

(단위: 백만원)

마이더스 New 주가지수연계파생상품 제24호 **266**

4. 최대손실금액 (VaR: 99%, 10일)

(단위: 백만원)

마이더스 New 주가지수연계파생상품 제24호 **231**

펀드명 : 마이더스 New 2Star파생상품투자신탁POSE-2

공시일: 2009-09-21

1. 계약금액

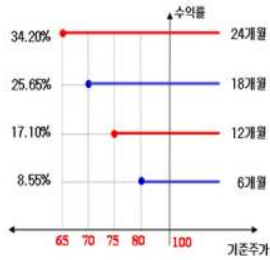
(단위: 백만원)

| 구분 | 거래대상 | 거래유형 | 매수(1) | 매도(2) | 순포지션(1-2) | 비고 |
|----|------|------|--------|-------|-----------|----|
| 신규 | 주식 | ELS | 0 | 0 | 0 | 장외 |
| 누계 | 주식 | ELS | 15,563 | | 15,563 | 장외 |
| 합계 | | | 15,563 | | 15,563 | 장외 |

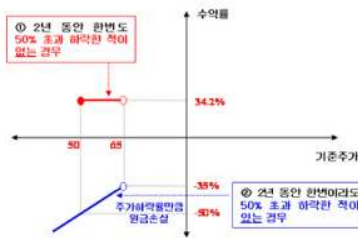
2. 파생상품 거래에 따른 만기 손익구조

- (1) 기초자산 : POSCO, SK에너지
- (2) 발행일 : 2008년 05월 23일
- (3) 만기일 : 2010년 05월 19일
- (4) 최초기준주가 : 2008년 05월 22일 이전 3 일의 각 기초자산의 종가의 산술평균
- (5) 최종기준주가 : 2010년 05월 17일 이전 3 일의 각 기초자산의 종가의 산술평균
- (6) 평가기간 : 최초기준주가 결정일 이후부터 최종기준주가 결정일까지
- (7) 추가연계증권 발행사 : 대우증권

[그림A] 조기상환 조건 충족시



[그림B] 조기상환 조건을 충족하지 못하고 만기시



3. 시나리오법에 의한 손익변동

(단위: 백만원)

마이더스 New 2Star파생상품투자신탁POSE **1,055**

4. 최대손실금액 (VaR: 99%, 10일)

(단위: 백만원)

마이더스 New 2Star파생상품투자신탁POSE **1,795**

펀드명 : 마이다스 차이나H주가지수연계 파생상품8호

공시일: 2009-09-21

1. 계약금액

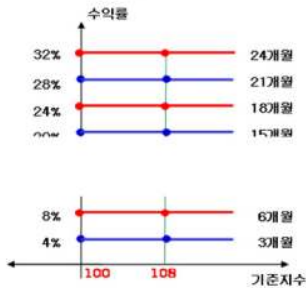
(단위: 백만원)

| 구분 | 거래대상 | 거래유형 | 매수(1) | 매도(2) | 순포지션(1-2) | 비고 |
|----|------|------|-------|-------|-----------|----|
| 신규 | 주식 | ELS | 0 | 0 | 0 | 장외 |
| 누계 | 주식 | ELS | 6,136 | | 6,136 | 장외 |
| 합계 | | | 6,136 | | 6,136 | 장외 |

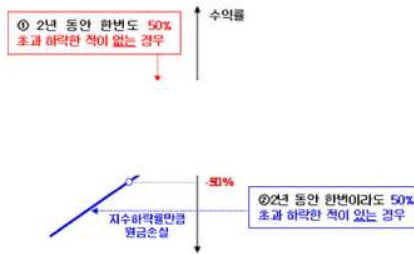
2. 파생상품 거래에 따른 만기 손익구조

- (1) 기초자산 : HangSeng China Enterprises Index
- (2) 발행일 : 2008년 05월 26일
- (3) 만기일 : 2010년 05월 20일
- (4) 최초기준주가 : 2008년 05월 23일
- (5) 최종기준주가 : 2010년 05월 18일
- (6) 평가기간 : 최초기준주가 결정일 이후부터 최종기준주가 결정일까지
- (7) 추가연계증권 발행사 : 우리투자증권

[그림A] 조기상환 조건 충족시



[그림B] 조기상환 조건을 충족하지 못하고 만기시



3. 시나리오법에 의한 손익변동

(단위: 백만원)

마이다스 차이나H주가지수연계 파생상품8호 **684**

4. 최대손실금액 (VaR: 99%, 10일)

(단위: 백만원)

마이다스 차이나H주가지수연계 파생상품8호 **629**

펀드명 : 마이다스 차이나H주가지수연계 파생상품9호

공시일: 2009-09-21

1. 계약금액

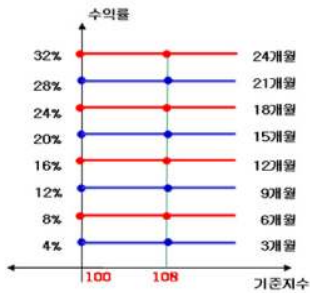
(단위: 백만원)

| 구분 | 거래대상 | 거래유형 | 매수(1) | 매도(2) | 순포지션(1-2) | 비고 |
|----|------|------|--------|-------|-----------|----|
| 신규 | 주식 | ELS | 0 | 0 | 0 | 장외 |
| 누계 | 주식 | ELS | 11,630 | | 11,630 | 장외 |
| 합계 | | | 11,630 | | 11,630 | 장외 |

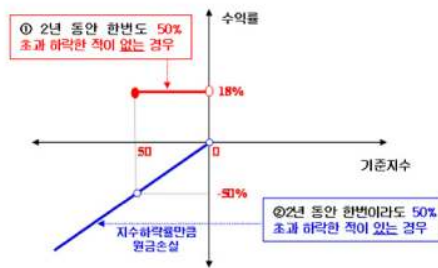
2. 파생상품 거래에 따른 만기 손익구조

- (1) 기초자산 : HangSeng China Enterprises Index
- (2) 발행일 : 2008년 06월 02일
- (3) 만기일 : 2010년 05월 28일
- (4) 최초기준주가 : 2008년 05월 30일
- (5) 최종기준주가 : 2010년 05월 26일
- (6) 평가기간 : 최초기준주가 결정일 이후부터 최종기준주가 결정일까지
- (7) 추가연계증권 발행사 : 대우증권

[그림A] 조기상환 조건 충족시



[그림B] 조기상환 조건을 충족하지 못하고 만기시



3. 시나리오법에 의한 손익변동

(단위: 백만원)

마이다스 차이나H주가지수연계 파생상품9호 **1,313**

4. 최대손실금액 (VaR: 99%, 10일)

(단위: 백만원)

마이다스 차이나H주가지수연계 파생상품9호 **1,299**

펀드명 : 마이더스 New 2Star파생상품투자신탁HVLS-2

공시일: 2009-09-21

1. 계약금액

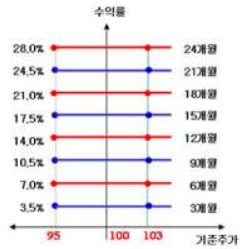
(단위: 백만원)

| 구분 | 거래대상 | 거래유형 | 매수(1) | 매도(2) | 순포지션(1-2) | 비고 |
|----|------|------|-------|-------|-----------|----|
| 신규 | 주식 | ELS | 0 | 0 | 0 | 장외 |
| 누계 | 주식 | ELS | 4,571 | | 4,571 | 장외 |
| 합계 | | | 4,571 | | 4,571 | 장외 |

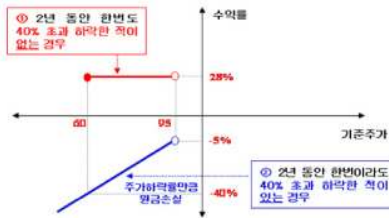
2. 파생상품 거래에 따른 만기 손익구조

- (1) 기초자산 : 현대중공업, 롯데쇼핑
- (2) 발행일 : 2008년 06월 03일
- (3) 만기일 : 2010년 05월 28일
- (4) 최초기준주가 : 2008년 06월 02일이전 2 일의 각 기초자산의 증가의 산술평균
- (5) 최종기준주가 : 2010년 05월 26일이전 2 일의 각 기초자산의 증가의 산술평균
- (6) 평가기간 : 최초기준주가 결정일 이후부터 최종기준주가 결정일까지
- (7) 추가연계증권 발행사 : 굿모닝신한증권

[그림A] 조기상환 조건 충족시



[그림B] 조기상환 조건을 충족하지 못하고 만기시



3. 시나리오법에 의한 손익변동

(단위: 백만원)

마이더스 New 2Star파생상품투자신탁HVLS **235**

4. 최대손실금액 (VaR: 99%, 10일)

(단위: 백만원)

마이더스 New 2Star파생상품투자신탁HVLS **448**

펀드명 : 마이더스 New 2Star파생상품투자신탁SEHY-2

공시일: 2009-09-21

1. 계약금액

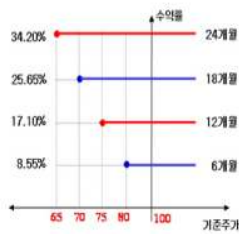
(단위: 백만원)

| 구분 | 거래대상 | 거래유형 | 매수(1) | 매도(2) | 순포지션(1-2) | 비고 |
|----|------|------|--------|-------|-----------|----|
| 신규 | 주식 | ELS | 0 | 0 | 0 | 장외 |
| 누계 | 주식 | ELS | 20,034 | | 20,034 | 장외 |
| 합계 | | | 20,034 | | 20,034 | 장외 |

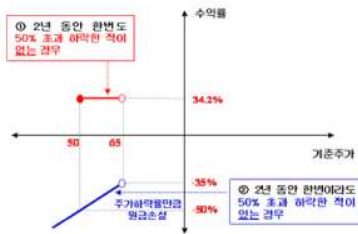
2. 파생상품 거래에 따른 만기 손익구조

- (1) 기초자산 : SK에너지, 하이닉스
- (2) 발행일 : 2008년 06월 04일
- (3) 만기일 : 2010년 05월 28일
- (4) 최초기준주가 : 2008년 06월 03일 이전 3 일의 각 기초자산의 종가의 산술평균
- (5) 최종기준주가 : 2010년 05월 26일 이전 3 일의 각 기초자산의 종가의 산술평균
- (6) 평가기간 : 최초기준주가 결정일 이후부터 최종기준주가 결정일까지
- (7) 추가연계증권 발행사 : 대신증권

[그림A] 조기상환 조건 충족시



[그림B] 조기상환 조건을 충족하지 못하고 만기시



3. 시나리오법에 의한 손익변동

(단위: 백만원)

마이더스 New 2Star파생상품투자신탁SEHY **2,224**

4. 최대손실금액 (VaR: 99%, 10일)

(단위: 백만원)

마이더스 New 2Star파생상품투자신탁SEHY **3,794**

펀드명 : 마이더스 New 2Star파생상품투자신탁 KSO-6

공시일: 2009-09-21

1. 계약금액

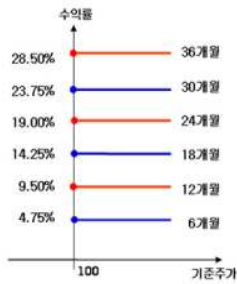
(단위: 백만원)

| 구분 | 거래대상 | 거래유형 | 매수(1) | 매도(2) | 순포지션(1-2) | 비고 |
|----|------|------|-------|-------|-----------|----|
| 신규 | 주식 | ELS | 0 | 0 | 0 | 장외 |
| 누계 | 주식 | ELS | 1,403 | | 1,403 | 장외 |
| 합계 | | | 1,403 | | 1,403 | 장외 |

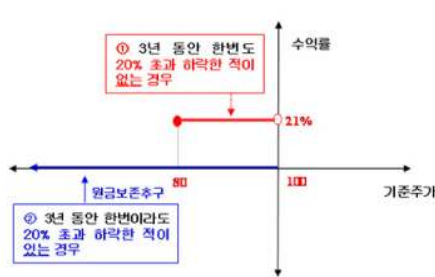
2. 파생상품 거래에 따른 만기 손익구조

- (1) 기초자산 : KOSPI200 Index, S-Oil
- (2) 발행일 : 2008년 06월 02일
- (3) 만기일 : 2011년 05월 27일
- (4) 최초기준주가 : 2008년 05월 30일
- (5) 최종기준주가 : 2011년 05월 25일
- (6) 평가기간 : 최초기준주가 결정일 이후부터 최종기준주가 결정일까지
- (7) 추가연계증권 발행사 : 대우증권

[그림A] 조기상환 조건 충족시



[그림B] 조기상환 조건을 충족하지 못하고 만기시



3. 시나리오법에 의한 손익변동

(단위: 백만원)

마이더스 New 2Star파생상품투자신탁 KSO **56**

4. 최대손실금액 (VaR: 99%, 10일)

(단위: 백만원)

마이더스 New 2Star파생상품투자신탁 KSO **103**

펀드명 : 마이더스 New 2Star파생상품투자신탁GSLC-1

공시일: 2009-09-21

1. 계약금액

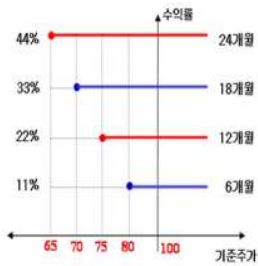
(단위: 백만원)

| 구분 | 거래대상 | 거래유형 | 매수(1) | 매도(2) | 순포지션(1-2) | 비고 |
|----|------|------|-------|-------|-----------|----|
| 신규 | 주식 | ELS | 0 | 0 | 0 | 장외 |
| 누계 | 주식 | ELS | 1,439 | | 1,439 | 장외 |
| 합계 | | | 1,439 | | 1,439 | 장외 |

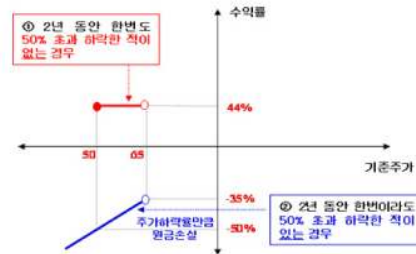
2. 파생상품 거래에 따른 만기 손익구조

- (1) 기초자산 : GS건설, LG화학
- (2) 발행일 : 2008년 06월 19일
- (3) 만기일 : 2010년 06월 15일
- (4) 최초기준주가 : 2008년 06월 18일 이전 3일의 각 기초자산의 종가의 산술평균
- (5) 최종기준주가 : 2010년 06월 11일 이전 3일의 각 기초자산의 종가의 산술평균
- (6) 평가기간 : 최초기준주가 결정일 이후부터 최종기준주가 결정일까지
- (7) 추가연계증권 발행사 : 신영증권

[그림A] 조기상환 조건 충족시



[그림B] 조기상환 조건을 충족하지 못하고 만기시



3. 시나리오법에 의한 손익변동

(단위: 백만원)

마이더스 New 2Star파생상품투자신탁GSLC **179**

4. 최대손실금액 (VaR: 99%, 10일)

(단위: 백만원)

마이더스 New 2Star파생상품투자신탁GSLC **216**

펀드명 : 마이더스 New 2Index파생상품투자신탁KH-18

공시일: 2009-09-21

1. 계약금액

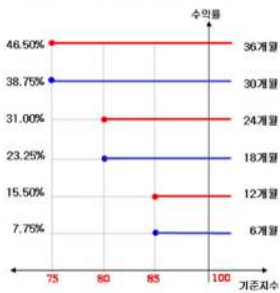
(단위: 백만원)

| 구분 | 거래대상 | 거래유형 | 매수(1) | 매도(2) | 순포지션(1-2) | 비고 |
|----|------|------|-------|-------|-----------|----|
| 신규 | 주식 | ELS | 0 | 0 | 0 | 장외 |
| 누계 | 주식 | ELS | 3,633 | | 3,633 | 장외 |
| 합계 | | | 3,633 | | 3,633 | 장외 |

2. 파생상품 거래에 따른 만기 손익구조

- (1) 기초자산 : HangSeng China Enterprises Index, KOSPI200 Index
- (2) 발행일 : 2008년 06월 16일
- (3) 만기일 : 2011년 06월 10일
- (4) 최초기준주가 : 2008년 06월 13일
- (5) 최종기준주가 : 2011년 06월 08일
- (6) 평가기간 : 최초기준주가 결정일 이후부터 최종기준주가 결정일까지
- (7) 추가연계증권 발행사 : 대우증권

[그림A] 조기상환 조건 충족시



[그림B] 조기상환 조건을 충족하지 못하고 만기시



3. 시나리오법에 의한 손익변동

(단위: 백만원)

마이더스 New 2Index파생상품투자신탁KH- **264**

4. 최대손실금액 (VaR: 99%, 10일)

(단위: 백만원)

마이더스 New 2Index파생상품투자신탁KH- **254**

펀드명 : 마이더스 New 2Star파생상품투자신탁HVLS-3

공시일: 2009-09-21

1. 계약금액

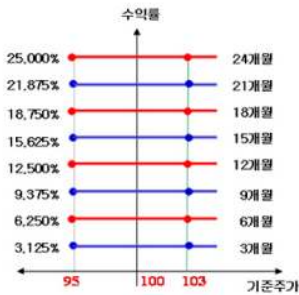
(단위: 백만원)

| 구분 | 거래대상 | 거래유형 | 매수(1) | 매도(2) | 순포지션(1-2) | 비고 |
|----|------|------|-------|-------|-----------|----|
| 신규 | 주식 | ELS | 0 | 0 | 0 | 장외 |
| 누계 | 주식 | ELS | 1,131 | | 1,131 | 장외 |
| 합계 | | | 1,131 | | 1,131 | 장외 |

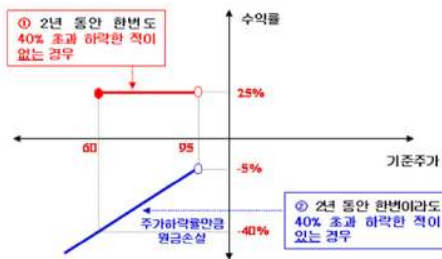
2. 파생상품 거래에 따른 만기 손익구조

- (1) 기초자산 : 현대중공업, 롯데쇼핑
- (2) 발행일 : 2008년 06월 13일
- (3) 만기일 : 2010년 06월 10일
- (4) 최초기준주가 : 2008년 06월 12일 이전 2 일의 각 기초자산의 종가의 산술평균
- (5) 최종기준주가 : 2010년 06월 08일 이전 2 일의 각 기초자산의 종가의 산술평균
- (6) 평가기간 : 최초기준주가 결정일 이후부터 최종기준주가 결정일까지
- (7) 추가연계증권 발행사 : 우리투자증권

[그림A] 조기상환 조건 충족시



[그림B] 조기상환 조건을 충족하지 못하고 만기시



3. 시나리오법에 의한 손익변동

(단위: 백만원)

마이더스 New 2Star파생상품투자신탁HVLS **65**

4. 최대손실금액 (VaR: 99%, 10일)

(단위: 백만원)

마이더스 New 2Star파생상품투자신탁HVLS **109**

펀드명 : 마이다스 차이나H주가지수연계파생상품11호

공시일: 2009-09-21

1. 계약금액

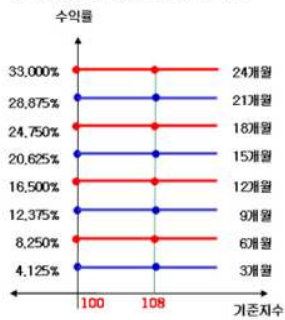
(단위: 백만원)

| 구분 | 거래대상 | 거래유형 | 매수(1) | 매도(2) | 순포지션(1-2) | 비고 |
|----|------|------|-------|-------|-----------|----|
| 신규 | 주식 | ELS | 0 | 0 | 0 | 장외 |
| 누계 | 주식 | ELS | 6,772 | | 6,772 | 장외 |
| 합계 | | | 6,772 | | 6,772 | 장외 |

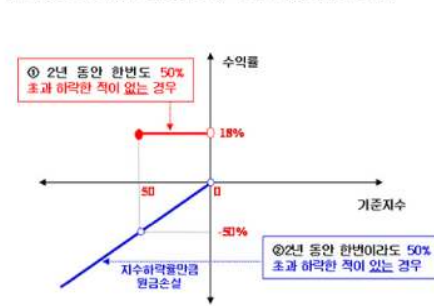
2. 파생상품 거래에 따른 만기 손익구조

- (1) 기초자산 : HangSeng China Enterprises Index
- (2) 발행일 : 2008년 06월 16일
- (3) 만기일 : 2010년 06월 11일
- (4) 최초기준주가 : 2008년 06월 13일
- (5) 최종기준주가 : 2010년 06월 09일
- (6) 평가기간 : 최초기준주가 결정일 이후부터 최종기준주가 결정일까지
- (7) 추가연계증권 발행사 : 한국투자증권

[그림A] 조기상환 조건 충족시



[그림B] 조기상환 조건을 충족하지 못하고 만기시



3. 시나리오법에 의한 손익변동

(단위: 백만원)

마이다스 차이나H주가지수연계파생상품11호 **737**

4. 최대손실금액 (VaR: 99%, 10일)

(단위: 백만원)

마이다스 차이나H주가지수연계파생상품11호 **775**

펀드명 : 마이다스 New 주가지수연계파생상품 제25호

공시일: 2009-09-21

1. 계약금액

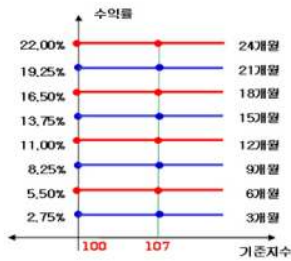
(단위: 백만원)

| 구분 | 거래대상 | 거래유형 | 매수(1) | 매도(2) | 순포지션(1-2) | 비고 |
|----|------|------|-------|-------|-----------|----|
| 신규 | 주식 | ELS | 0 | 0 | 0 | 장외 |
| 누계 | 주식 | ELS | 5,250 | | 5,250 | 장외 |
| 합계 | | | 5,250 | | 5,250 | 장외 |

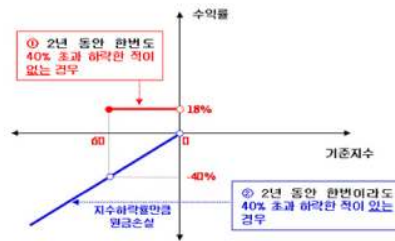
2. 파생상품 거래에 따른 만기 손익구조

- (1) 기초자산 : KOSPI200 Index
- (2) 발행일 : 2008년 06월 16일
- (3) 만기일 : 2010년 06월 11일
- (4) 최초기준주가 : 2008년 06월 13일
- (5) 최종기준주가 : 2010년 06월 09일
- (6) 평가기간 : 최초기준주가 결정일 이후부터 최종기준주가 결정일까지
- (7) 추가연계증권 발행사 : 한국투자증권

[그림A] 조기상환 조건 충족시



[그림B] 조기상환 조건을 충족하지 못하고 만기시



3. 시나리오법에 의한 손익변동

(단위: 백만원)

마이다스 New 주가지수연계파생상품 제25호 **541**

4. 최대손실금액 (VaR: 99%, 10일)

(단위: 백만원)

마이다스 New 주가지수연계파생상품 제25호 **581**

펀드명 : 마이더스 New 2Star파생상품투자신탁HVS0-1

공시일: 2009-09-21

1. 계약금액

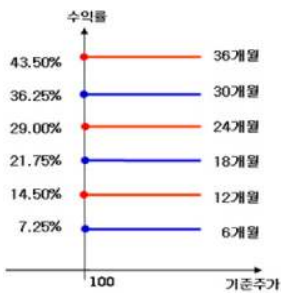
(단위: 백만원)

| 구분 | 거래대상 | 거래유형 | 매수(1) | 매도(2) | 순포지션(1-2) | 비고 |
|----|------|------|-------|-------|-----------|----|
| 신규 | 주식 | ELS | 0 | 0 | 0 | 장외 |
| 누계 | 주식 | ELS | 4,755 | | 4,755 | 장외 |
| 합계 | | | 4,755 | | 4,755 | 장외 |

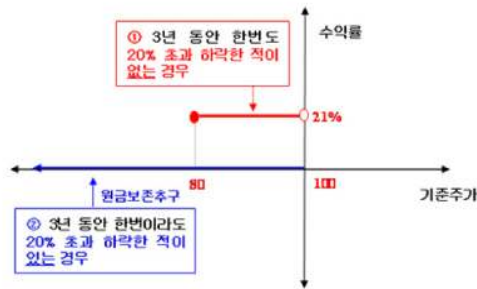
2. 파생상품 거래에 따른 만기 손익구조

- (1) 기초자산 : S-Oil, 현대중공업
- (2) 발행일 : 2008년 06월 18일
- (3) 만기일 : 2011년 06월 16일
- (4) 최초기준주가 : 2008년 06월 17일
- (5) 최종기준주가 : 2011년 06월 14일
- (6) 평가기간 : 최초기준주가 결정일 이후부터 최종기준주가 결정일까지
- (7) 추가연계증권 발행사 : 대우증권

[그림A] 조기상환 조건 충족시



[그림B] 조기상환 조건을 충족하지 못하고 만기시



3. 시나리오법에 의한 손익변동

(단위: 백만원)

마이더스 New 2Star파생상품투자신탁HVS0-1 **91**

4. 최대손실금액 (VaR: 99%, 10일)

(단위: 백만원)

마이더스 New 2Star파생상품투자신탁HVS0-1 **186**

펀드명 : 마이더스 New 2Star파생상품투자신탁HVSO-3

공시일: 2009-09-21

1. 계약금액

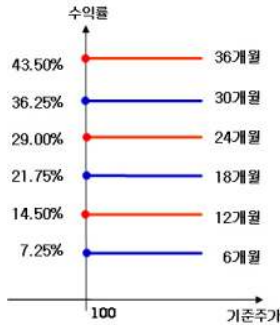
(단위: 백만원)

| 구분 | 거래대상 | 거래유형 | 매수(1) | 매도(2) | 순포지션(1-2) | 비고 |
|----|------|------|-------|-------|-----------|----|
| 신규 | 주식 | ELS | 0 | 0 | 0 | 장외 |
| 누계 | 주식 | ELS | 2,634 | | 2,634 | 장외 |
| 합계 | | | 2,634 | | 2,634 | 장외 |

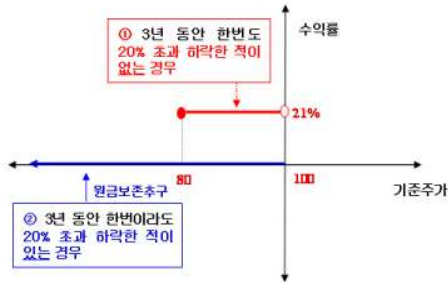
2. 파생상품 거래에 따른 만기 손익구조

- (1) 기초자산 : 현대중공업, S-Oil
- (2) 발행일 : 2008년 06월 25일
- (3) 만기일 : 2011년 06월 23일
- (4) 최초기준주가 : 2008년 06월 24일
- (5) 최종기준주가 : 2011년 06월 21일
- (6) 평가기간 : 최초기준주가 결정일 이후부터 최종기준주가 결정일까지
- (7) 추가연계증권 발행사 : 대우증권

[그림A] 조기상환 조건 충족



[그림B] 조기상환 조건을 충족하지 못하고 만기시



3. 시나리오법에 의한 손익변동

(단위: 백만원)

마이더스 New 2Star파생상품투자신탁HVSO **64**

4. 최대손실금액 (VaR: 99%, 10일)

(단위: 백만원)

마이더스 New 2Star파생상품투자신탁HVSO **81**

펀드명 : 마이다스 New 주가지수연계파생상품 제26호

공시일: 2009-09-21

1. 계약금액

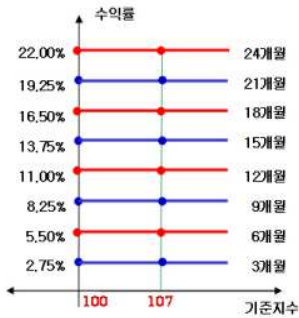
(단위: 백만원)

| 구분 | 거래대상 | 거래유형 | 매수(1) | 매도(2) | 순포지션(1-2) | 비고 |
|----|------|------|--------|-------|-----------|----|
| 신규 | 주식 | ELS | 0 | 0 | 0 | 장외 |
| 누계 | 주식 | ELS | 11,245 | | 11,245 | 장외 |
| 합계 | | | 11,245 | | 11,245 | 장외 |

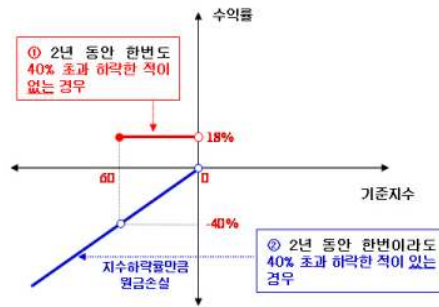
2. 파생상품 거래에 따른 만기 손익구조

- (1) 기초자산 : KOSPI200 Index
- (2) 발행일 : 2008년 06월 30일
- (3) 만기일 : 2010년 06월 25일
- (4) 최초기준주가 : 2008년 06월 27일
- (5) 최종기준주가 : 2010년 06월 23일
- (6) 평가기간 : 최초기준주가 결정일 이후부터 최종기준주가 결정일까지
- (7) 주가연계증권 발행사 : 대우증권

[그림A] 조기상환 조건 충족



[그림B] 조기상환 조건을 충족하지 못하고 만기시



3. 시나리오법에 의한 손익변동

(단위: 백만원)

마이다스 New 주가지수연계파생상품 제26호 **1,341**

4. 최대손실금액 (VaR: 99%, 10일)

(단위: 백만원)

마이다스 New 주가지수연계파생상품 제26호 **865**

펀드명 : 마이더스 New 2Star파생상품투자신탁HVSO-2

공시일: 2009-09-21

1. 계약금액

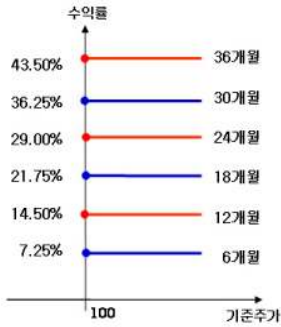
(단위: 백만원)

| 구분 | 거래대상 | 거래유형 | 매수(1) | 매도(2) | 순포지션(1-2) | 비고 |
|----|------|------|-------|-------|-----------|----|
| 신규 | 주식 | ELS | 0 | 0 | 0 | 장외 |
| 누계 | 주식 | ELS | 4,209 | | 4,209 | 장외 |
| 합계 | | | 4,209 | | 4,209 | 장외 |

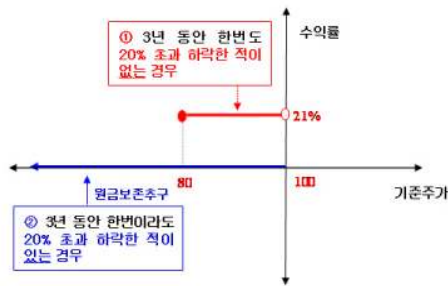
2. 파생상품 거래에 따른 만기 손익구조

- (1) 기초자산 : 현대중공업, S-Oil
- (2) 발행일 : 2008년 07월 01일
- (3) 만기일 : 2011년 06월 29일
- (4) 최초기준주가 : 2008년 06월 30일
- (5) 최종기준주가 : 2011년 06월 27일
- (6) 평가기간 : 최초기준주가 결정일 이후부터 최종기준주가 결정일까지
- (7) 추가연계증권 발행사 : 대우증권

[그림A] 조기상환 조건 충족



[그림B] 조기상환 조건을 충족하지 못하고 만기시



3. 시나리오법에 의한 손익변동

(단위: 백만원)

마이더스 New 2Star파생상품투자신탁HVSC **109**

4. 최대손실금액 (VaR: 99%, 10일)

(단위: 백만원)

마이더스 New 2Star파생상품투자신탁HVSC **286**

펀드명 : 마이더스 New 주가지수연계파생상품 제27호

공시일: 2009-09-21

1. 계약금액

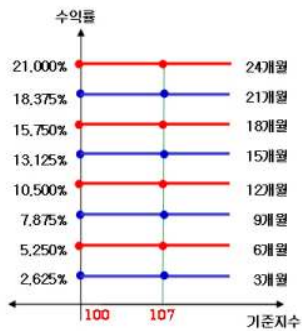
(단위: 백만원)

| 구분 | 거래대상 | 거래유형 | 매수(1) | 매도(2) | 순포지션(1-2) | 비고 |
|----|------|------|-------|-------|-----------|----|
| 신규 | 주식 | ELS | 0 | 0 | 0 | 장외 |
| 누계 | 주식 | ELS | 3,530 | | 3,530 | 장외 |
| 합계 | | | 3,530 | | 3,530 | 장외 |

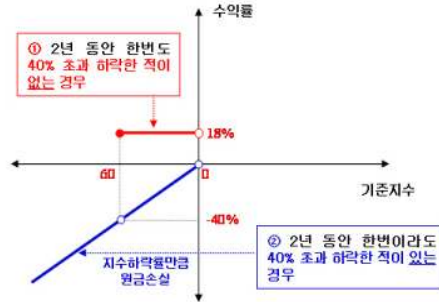
2. 파생상품 거래에 따른 만기 손익구조

- (1) 기초자산 : KOSPI200 Index
- (2) 발행일 : 2008년 07월 07일
- (3) 만기일 : 2010년 07월 02일
- (4) 최초기준주가 : 2008년 07월 04일
- (5) 최종기준주가 : 2010년 06월 30일
- (6) 평가기간 : 최초기준주가 결정일 이후부터 최종기준주가 결정일까지
- (7) 주가지수연계증권 발행사 : 대우증권

[그림A] 조기상환 조건 충족



[그림B] 조기상환 조건을 충족하지 못하고 만기시



3. 시나리오법에 의한 손익변동

(단위: 백만원)

마이더스 New 주가지수연계파생상품 제27호 **0**

4. 최대손실금액 (VaR: 99%, 10일)

(단위: 백만원)

마이더스 New 주가지수연계파생상품 제27호 **0**

펀드명 : 마이다스 New 주가지수연계파생상품 제28호

공시일: 2009-09-21

1. 계약금액

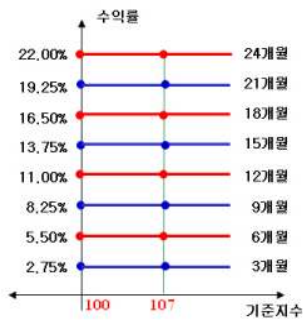
(단위: 백만원)

| 구분 | 거래대상 | 거래유형 | 매수(1) | 매도(2) | 순포지션(1-2) | 비고 |
|----|------|------|-------|-------|-----------|----|
| 신규 | 주식 | ELS | 0 | 0 | 0 | 장외 |
| 누계 | 주식 | ELS | 2,878 | | 2,878 | 장외 |
| 합계 | | | 2,878 | | 2,878 | 장외 |

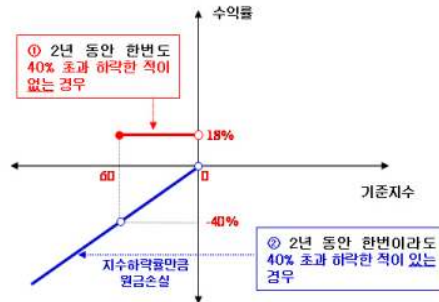
2. 파생상품 거래에 따른 만기 손익구조

- (1) 기초자산 : KOSPI200 Index
- (2) 발행일 : 2008년 07월 14일
- (3) 만기일 : 2010년 07월 09일
- (4) 최초기준주가 : 2008년 07월 11일
- (5) 최종기준주가 : 2010년 07월 07일
- (6) 평가기간 : 최초기준주가 결정일 이후부터 최종기준주가 결정일까지
- (7) 주가지수연계증권 발행사 : 대우증권

[그림A] 조기상환 조건 충족



[그림B] 조기상환 조건을 충족하지 못하고 만기시



3. 시나리오법에 의한 손익변동

(단위: 백만원)

마이다스 New 주가지수연계파생상품 제28호 **0**

4. 최대손실금액 (VaR: 99%, 10일)

(단위: 백만원)

마이다스 New 주가지수연계파생상품 제28호 **0**

펀드명 : 마이다스 차이나H주가지수연계파생상품15호

공시일: 2009-09-21

1. 계약금액

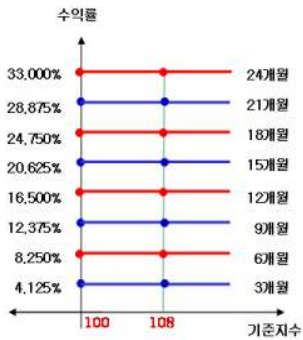
(단위: 백만원)

| 구분 | 거래대상 | 거래유형 | 매수(1) | 매도(2) | 순포지션(1-2) | 비고 |
|----|------|------|-------|-------|-----------|----|
| 신규 | 주식 | ELS | 0 | 0 | 0 | 장외 |
| 누계 | 주식 | ELS | 830 | | 830 | 장외 |
| 합계 | | | 830 | | 830 | 장외 |

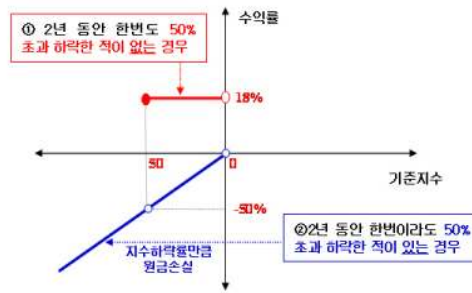
2. 파생상품 거래에 따른 만기 손익구조

- (1) 기초자산 : HangSeng China Enterprises Index
- (2) 발행일 : 2008년 07월 14일
- (3) 만기일 : 2010년 07월 09일
- (4) 최초기준주가 : 2008년 07월 11일
- (5) 최종기준주가 : 2010년 07월 07일
- (6) 평가기간 : 최초기준주가 결정일 이후부터 최종기준주가 결정일까지
- (7) 주가연계증권 발행사 : 대우증권

[그림A] 조기상환 조건 충족



[그림B] 조기상환 조건을 충족하지 못하고 만기시



3. 시나리오법에 의한 손익변동

(단위: 백만원)

마이다스 차이나H주가지수연계파생상품15호 **81**

4. 최대손실금액 (VaR: 99%, 10일)

(단위: 백만원)

마이다스 차이나H주가지수연계파생상품15호 **80**

펀드명 : 마이다스 New 2Star파생상품투자신탁HVSO-4

공시일: 2009-09-21

1. 계약금액

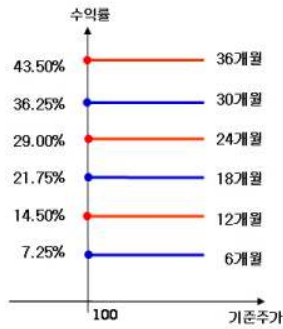
(단위: 백만원)

| 구분 | 거래대상 | 거래유형 | 매수(1) | 매도(2) | 순포지션(1-2) | 비고 |
|----|------|------|-------|-------|-----------|----|
| 신규 | 주식 | ELS | 0 | 0 | 0 | 장외 |
| 누계 | 주식 | ELS | 2,362 | | 2,362 | 장외 |
| 합계 | | | 2,362 | | 2,362 | 장외 |

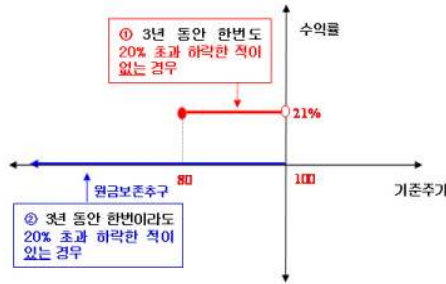
2. 파생상품 거래에 따른 만기 손익구조

- (1) 기초자산 : 현대중공업, S-Oil
- (2) 발행일 : 2008년 07월 14일
- (3) 만기일 : 2011년 07월 08일
- (4) 최초기준주가 : 2008년 07월 11일
- (5) 최종기준주가 : 2011년 07월 06일
- (6) 평가기간 : 최초기준주가 결정일 이후부터 최종기준주가 결정일까지
- (7) 추가연계증권 발행사 : 대우증권

[그림A] 조기상환 조건 충족



[그림B] 조기상환 조건을 충족하지 못하고 만기시



3. 시나리오법에 의한 손익변동

(단위: 백만원)

마이다스 New 2Star파생상품투자신탁HVSC **69**

4. 최대손실금액 (VaR: 99%, 10일)

(단위: 백만원)

마이다스 New 2Star파생상품투자신탁HVSC **155**

펀드명 : 마이더스 New 주가지수연계파생상품 제30호

공시일: 2009-09-21

1. 계약금액

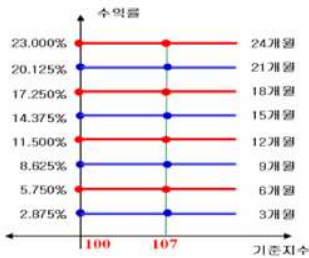
(단위: 백만원)

| 구분 | 거래대상 | 거래유형 | 매수(1) | 매도(2) | 순포지션(1-2) | 비고 |
|----|------|------|-------|-------|-----------|----|
| 신규 | 주식 | ELS | 0 | 0 | 0 | 장외 |
| 누계 | 주식 | ELS | 2,969 | | 2,969 | 장외 |
| 합계 | | | 2,969 | | 2,969 | 장외 |

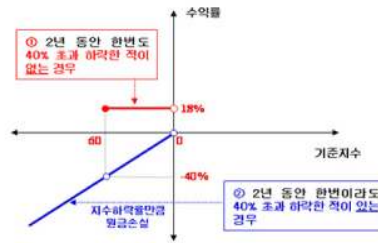
2. 파생상품 거래에 따른 만기 손익구조

- (1) 기초자산 : KOSPI200 Index
- (2) 발행일 : 2008년 07월 28일
- (3) 만기일 : 2010년 07월 23일
- (4) 최초기준주가 : 2008년 07월 25일
- (5) 최종기준주가 : 2010년 07월 21일
- (6) 평가기간 : 최초기준주가 결정일 이후부터 최종기준주가 결정일까지
- (7) 주가연계증권 발행사 : 대우증권

[그림A] 조기상환 조건 충족시



[그림B] 조기상환 조건을 충족하지 못하고 만기시



3. 시나리오법에 의한 손익변동

(단위: 백만원)

마이더스 New 주가지수연계파생상품 제30호 **0**

4. 최대손실금액 (VaR: 99%, 10일)

(단위: 백만원)

마이더스 New 주가지수연계파생상품 제30호 **0**

펀드명 : 마이다스 New 2Star파생상품투자신탁HVSO-6

공시일: 2009-09-21

1. 계약금액

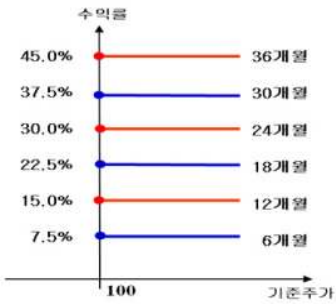
(단위: 백만원)

| 구분 | 거래대상 | 거래유형 | 매수(1) | 매도(2) | 순포지션(1-2) | 비고 |
|----|------|------|-------|-------|-----------|----|
| 신규 | 주식 | ELS | 0 | 0 | 0 | 장외 |
| 누계 | 주식 | ELS | 2,633 | | 2,633 | 장외 |
| 합계 | | | 2,633 | | 2,633 | 장외 |

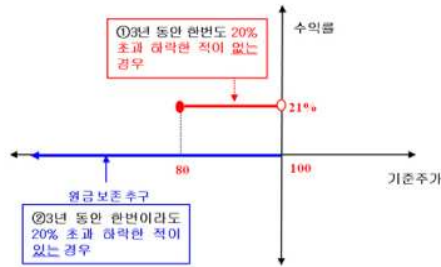
2. 파생상품 거래에 따른 만기 손익구조

- (1) 기초자산 : 현대중공업, S-Oil
- (2) 발행일 : 2008년 08월 01일
- (3) 만기일 : 2011년 07월 29일
- (4) 최초기준주가 : 2008년 07월 31일
- (5) 최종기준주가 : 2011년 07월 27일
- (6) 평가기간 : 최초기준주가 결정일 이후부터 최종기준주가 결정일까지
- (7) 주기연계증권 발행사 : 대우증권

[그림A] 조기상환 조건 충족시



[그림B] 조기상환 조건을 충족하지 못하고 만기시



3. 시나리오법에 의한 손익변동

(단위: 백만원)

마이다스 New 2Star파생상품투자신탁HVSO **66**

4. 최대손실금액 (VaR: 99%, 10일)

(단위: 백만원)

마이다스 New 2Star파생상품투자신탁HVSO **161**

펀드명 : 마이더스 New 주가지수연계파생상품 제32호

공시일: 2009-09-21

1. 계약금액

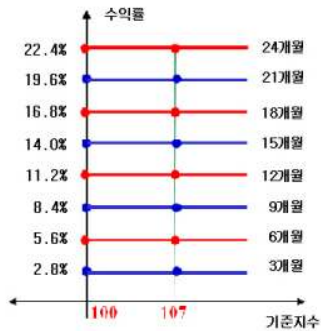
(단위: 백만원)

| 구분 | 거래대상 | 거래유형 | 매수(1) | 매도(2) | 순포지션(1-2) | 비고 |
|----|------|------|-------|-------|-----------|----|
| 신규 | 주식 | ELS | 0 | 0 | 0 | 장외 |
| 누계 | 주식 | ELS | 2,872 | | 2,872 | 장외 |
| 합계 | | | 2,872 | | 2,872 | 장외 |

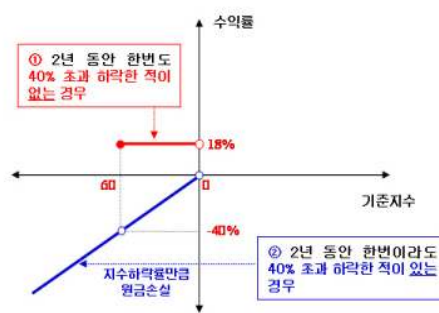
2. 파생상품 거래에 따른 만기 손익구조

- (1) 기초자산 : KOSPI200 Index
- (2) 발행일 : 2008년 08월 04일
- (3) 만기일 : 2010년 07월 30일
- (4) 최초기준주가 : 2008년 08월 01일
- (5) 최종기준주가 : 2010년 07월 28일
- (6) 평가기간 : 최초기준주가 결정일 이후부터 최종기준주가 결정일까지
- (7) 주가지수연계증권 발행사 : 대우증권

[그림A] 조기상환 조건 충족시



[그림B] 조기상환 조건을 충족하지 못하고 만기시



3. 시나리오법에 의한 손익변동

(단위: 백만원)

마이더스 New 주가지수연계파생상품 제32호 **0**

4. 최대손실금액 (VaR: 99%, 10일)

(단위: 백만원)

마이더스 New 주가지수연계파생상품 제32호 **0**

펀드명 : 마이더스 New 2Star파생상품투자신탁HCHY-1

공시일: 2009-09-21

1. 계약금액

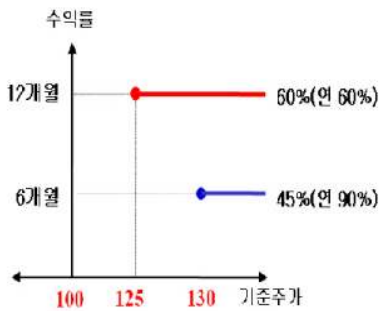
(단위: 백만원)

| 구분 | 거래대상 | 거래유형 | 매수(1) | 매도(2) | 순포지션(1-2) | 비고 |
|----|------|------|-------|-------|-----------|----|
| 신규 | 주식 | ELS | 0 | 0 | 0 | 장외 |
| 누계 | 주식 | ELS | 55 | | 55 | 장외 |
| 합계 | | | 55 | | 55 | 장외 |

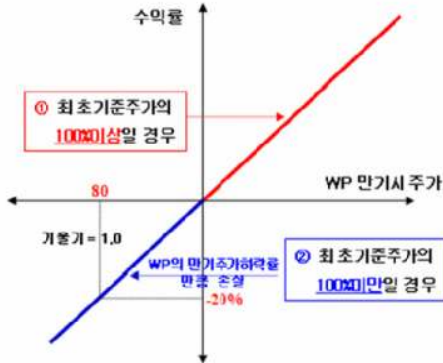
2. 파생상품 거래에 따른 만기 손익구조

- (1) 기초자산 : 하이닉스, 현대차
- (2) 발행일 : 2008년 09월 05일
- (3) 만기일 : 2011년 09월 02일
- (4) 최초기준주가 : 2008년 09월 04일
- (5) 최종기준주가 : 2011년 08월 31일
- (6) 평가기간 : 최초기준주가 결정일 이후부터 최종기준주가 결정일까지
- (7) 추가연계증권 발행사 : 굿모닝신한증권

[그림A] 조기상환 조건 충족시



[그림B] 조기상환 조건을 충족하지 못하고 만기시



3. 시나리오법에 의한 손익변동

(단위: 백만원)

마이더스 New 2Star파생상품투자신탁HCHY **6**

4. 최대손실금액 (VaR: 99%, 10일)

(단위: 백만원)

마이더스 New 2Star파생상품투자신탁HCHY **9**

펀드명 : 마이다스 New 2Star파생상품투자신탁HCHY-2

공시일: 2009-09-21

1. 계약금액

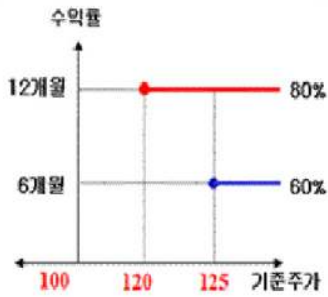
(단위: 백만원)

| 구분 | 거래대상 | 거래유형 | 매수(1) | 매도(2) | 순포지션(1-2) | 비고 |
|----|------|------|-------|-------|-----------|----|
| 신규 | 주식 | ELS | 0 | 0 | 0 | 장외 |
| 누계 | 주식 | ELS | 314 | | 314 | 장외 |
| 합계 | | | 314 | | 314 | 장외 |

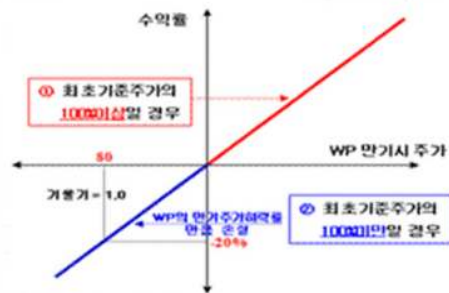
2. 파생상품 거래에 따른 만기 손익구조

- (1) 기초자산 : 하이닉스, 현대차
- (2) 발행일 : 2008년 09월 23일
- (3) 만기일 : 2011년 09월 21일
- (4) 최초기준주가 : 2008년 09월 22일
- (5) 최종기준주가 : 2011년 09월 19일
- (6) 평가기간 : 최초기준주가 결정일 이후부터 최종기준주가 결정일까지
- (7) 추가연계증권 발행사 : 굿모닝신한증권

[그림A] 조기상환 조건 충족시



[그림B] 조기상환 조건을 충족하지 못하고 만기시



3. 시나리오법에 의한 손익변동

(단위: 백만원)

마이다스 New 2Star파생상품투자신탁HCHY **33**

4. 최대손실금액 (VaR: 99%, 10일)

(단위: 백만원)

마이다스 New 2Star파생상품투자신탁HCHY **48**

펀드명 : 마이다스 New 2Star파생상품투자신탁KEHD-2

공시일: 2009-09-21

1. 계약금액

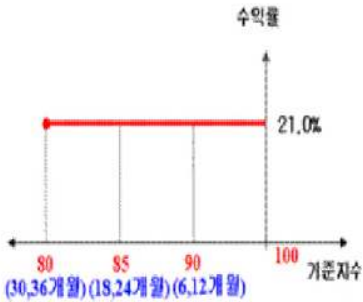
(단위: 백만원)

| 구분 | 거래대상 | 거래유형 | 매수(1) | 매도(2) | 순포지션(1-2) | 비고 |
|----|------|------|-------|-------|-----------|----|
| 신규 | 주식 | ELS | 0 | 0 | 0 | 장외 |
| 누계 | 주식 | ELS | 575 | | 575 | 장외 |
| 합계 | | | 575 | | 575 | 장외 |

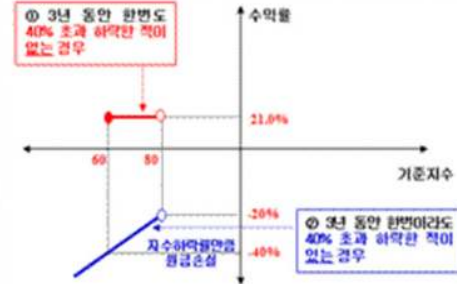
2. 파생상품 거래에 따른 만기 손익구조

- (1) 기초자산 : 하이닉스, 현대차
- (2) 발행일 : 2008년 09월 23일
- (3) 만기일 : 2011년 09월 21일
- (4) 최초기준주가 : 2008년 09월 22일
- (5) 최종기준주가 : 2011년 09월 19일
- (6) 평가기간 : 최초기준주가 결정일 이후부터 최종기준주가 결정일까지
- (7) 추가연계증권 발행사 : 굿모닝신한증권

[그림A] 조기상환 조건 충족시



[그림B] 조기상환 조건을 충족하지 못하고 만기시



3. 시나리오법에 의한 손익변동

(단위: 백만원)

마이다스 New 2Star파생상품투자신탁KEHD-2

4. 최대손실금액 (VaR: 99%, 10일)

(단위: 백만원)

마이다스 New 2Star파생상품투자신탁KEHD-2 **0**

펀드명 : 마이더스 New 주가지수연계파생상품 제43호

공시일: 2009-09-21

1. 계약금액

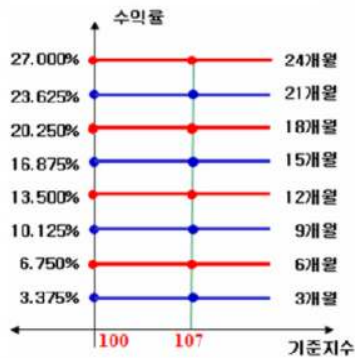
(단위: 백만원)

| 구분 | 거래대상 | 거래유형 | 매수(1) | 매도(2) | 순포지션(1-2) | 비고 |
|----|------|------|-------|-------|-----------|----|
| 신규 | 주식 | ELS | 0 | 0 | 0 | 장외 |
| 누계 | 주식 | ELS | 7,815 | | 7,815 | 장외 |
| 합계 | | | 7,815 | | 7,815 | 장외 |

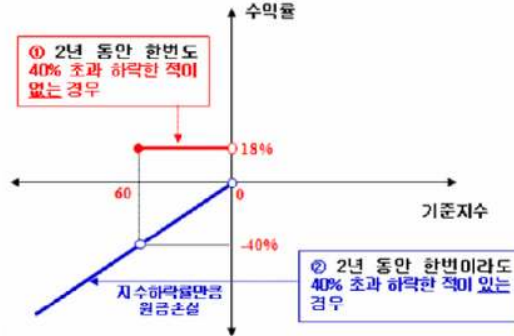
2. 파생상품 거래에 따른 만기 손익구조

- (1) 기초자산 : KOSPI200 Index
- (2) 발행일 : 2008년 09월 29일
- (3) 만기일 : 2010년 09월 24일
- (4) 최초기준주가 : 2008년 09월 26일
- (5) 최종기준주가 : 2010년 09월 17일
- (6) 평가기간 : 최초기준주가 결정일 이후부터 최종기준주가 결정일까지
- (7) 주가연계증권 발행사 : 대신증권

[그림A] 조기상환 조건 충족시



[그림B] 조기상환 조건을 충족하지 못하고 만기시



3. 시나리오법에 의한 손익변동

(단위: 백만원)

마이더스 New 주가지수연계파생상품 제43호 **0**

4. 최대손실금액 (VaR: 99%, 10일)

(단위: 백만원)

마이더스 New 주가지수연계파생상품 제43호 **0**

펀드명 : 마이더스 New 주가지수연계파생상품 제44호

공시일: 2009-09-21

1. 계약금액

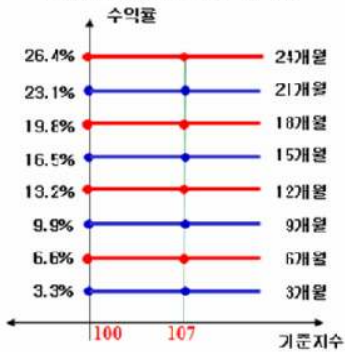
(단위: 백만원)

| 구분 | 거래대상 | 거래유형 | 매수(1) | 매도(2) | 순포지션(1-2) | 비고 |
|----|------|------|-------|-------|-----------|----|
| 신규 | 주식 | ELS | 0 | 0 | 0 | 장외 |
| 누계 | 주식 | ELS | 3,468 | | 3,468 | 장외 |
| 합계 | | | 3,468 | | 3,468 | 장외 |

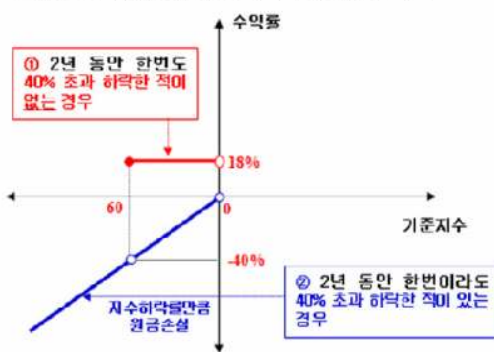
2. 파생상품 거래에 따른 만기 손익구조

- (1) 기초자산 : KOSPI200 Index
- (2) 발행일 : 2008년 10월 06일
- (3) 만기일 : 2010년 09월 30일
- (4) 최초기준주가 : 2008년 10월 02일
- (5) 최종기준주가 : 2010년 09월 28일
- (6) 평가기간 : 최초기준주가 결정일 이후부터 최종기준주가 결정일까지
- (7) 주가지수연계증권 발행사 : 대신증권

[그림A] 조기상환 조건 충족시



[그림B] 조기상환 조건을 충족하지 못하고 만기시



3. 시나리오법에 의한 손익변동

(단위: 백만원)

마이더스 New 주가지수연계파생상품 제44호 **0**

4. 최대손실금액 (VaR: 99%, 10일)

(단위: 백만원)

마이더스 New 주가지수연계파생상품 제44호 **0**

펀드명 : 마이더스New2Star증권투자신탁 R-1호[ELS파

공시일: 2009-09-21

1. 계약금액

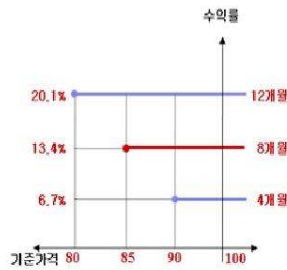
(단위: 백만원)

| 구분 | 거래대상 | 거래유형 | 매수(1) | 매도(2) | 순포지션(1-2) | 비고 |
|----|------|------|-------|-------|-----------|----|
| 신규 | 주식 | ELS | 0 | 0 | 0 | 장외 |
| 누계 | 주식 | ELS | 869 | | 869 | 장외 |
| 합계 | | | 869 | | 869 | 장외 |

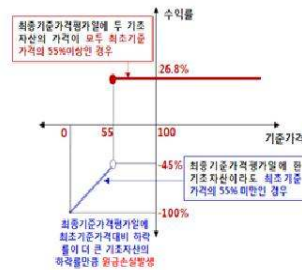
2. 파생상품 거래에 따른 만기 손익구조

- (1) 기초자산 : 삼성중공업, 하이닉스
- (2) 발행일 : 2009년 08월 18일
- (3) 만기일 : 2010년 12월 17일
- (4) 최초기준주가 : 2009년 08월 17일이전 3 일의 각 기초자산의 종가의 산술평균
- (5) 최종기준주가 : 2010년 12월 15일이전 3 일의 각 기초자산의 종가의 산술평균
- (6) 평가기간 : 최초기준주가 결정일 이후부터 최종기준주가 결정일까지
- (7) 추가연계증권 발행사 : 대신증권

[그림A] 조기상환 조건 충족시



[그림B] 조기상환 조건을 충족하지 못하고 만기시



3. 시나리오법에 의한 손익변동

(단위: 백만원)

마이더스New2Star증권투자신탁 R-1호[ELS] **68**

4. 최대손실금액 (VaR: 99%, 10일)

(단위: 백만원)

마이더스New2Star증권투자신탁 R-1호[ELS] **112**

펀드명 : 마이더스New2Star증권투자신탁 R-2호[ELS파

공시일: 2009-09-21

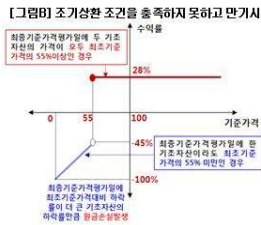
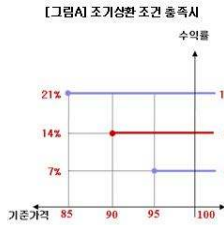
1. 계약금액

(단위: 백만원)

| 구분 | 거래대상 | 거래유형 | 매수(1) | 매도(2) | 순포지션(1-2) | 비고 |
|----|------|------|-------|-------|-----------|----|
| 신규 | 주식 | ELS | 0 | 0 | 0 | 장외 |
| 누계 | 주식 | ELS | 526 | | 526 | 장외 |
| 합계 | | | 526 | | 526 | 장외 |

2. 파생상품 거래에 따른 만기 손익구조

- (1) 기초자산 : 하이닉스, 대우증권
- (2) 발행일 : 2009년 09월 01일
- (3) 만기일 : 2010년 12월 29일
- (4) 최종기준주가 : 2009년 08월 31일이전 3 일의 각 기초자산의 종가의 산술평균
- (5) 최종기준주가 : 2010년 12월 27일
- (6) 평가기간 : 최종기준주가 결정일 이후부터 최종기준주가 결정일까지
- (7) 추가연계증권 발행사 : NH투자증권



3. 시나리오법에 의한 손익변동

(단위: 백만원)

마이더스New2Star증권투자신탁 R-2호[ELS] **46**

4. 최대손실금액 (VaR: 99%, 10일)

(단위: 백만원)

마이더스New2Star증권투자신탁 R-2호[ELS] **55**