

# 펀드명 : 마이다스New 2Star 파생상품투자 HW-1호

공시일: 2009-08-11

## 1. 계약금액

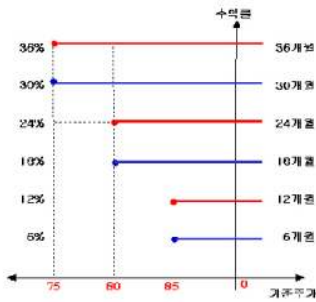
(단위: 백만원)

구분	거래대상	거래유형	매수(1)	매도(2)	순포지션(1-2)	비고
신규	주식	ELS	0	0	0	장외
누계	주식	ELS	9,321		9,321	장외
합계			9,321		9,321	장외

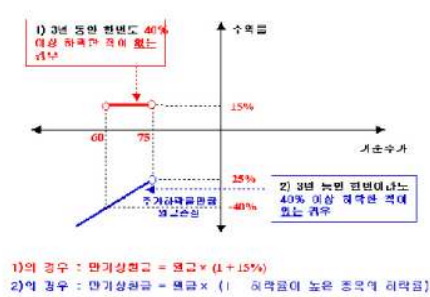
## 2. 파생상품 거래에 따른 만기 손익구조

- (1) 기초자산 : 현대차, 우리금융
- (2) 발행일 : 2006년 09월 20일
- (3) 만기일 : 2009년 09월 14일
- (4) 최초기준주가 : 2006년 09월 19일이전 3 일의 각 기초자산의 종가의 산술평균
- (5) 최종기준주가 : 2009년 09월 10일
- (6) 평가기간 : 최초기준주가 결정일 이후부터 최종기준주가 결정일까지
- (7) 주가연계증권 발행사 : 우리투자증권

주가상한 조건 충족 시



주가상한 조건을 충족하지 못하고 만기에 이르는 경우



## 3. 시나리오법에 의한 손익변동

(단위: 백만원)

마이다스New 2Star 파생상품투자 HW-1호 **1,145**

## 4. 최대손실금액 (VaR: 99%, 10일)

(단위: 백만원)

마이다스New 2Star 파생상품투자 HW-1호 **2,297**

## 펀드명 : 마이다스 New 2Index 파생상품투자신탁KN-7

공시일: 2009-08-11

### 1. 계약금액

(단위: 백만원)

구분	거래대상	거래유형	매수(1)	매도(2)	순포지션(1-2)	비고
신규	주식	ELS	0	0	0	장외
누계	주식	ELS	9,600		9,600	장외
합계			9,600		9,600	장외

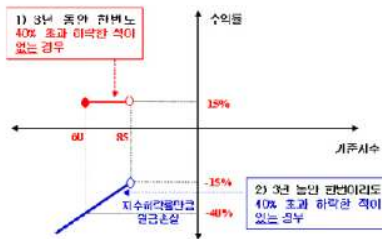
### 2. 파생상품 거래에 따른 만기 손익구조

- (1) 기초자산 : Nikkei225 Index, KOSPI200 Index
- (2) 발행일 : 2007년 05월 16일
- (3) 만기일 : 2010년 05월 13일
- (4) 최초기준주가 : 2007년 05월 14일
- (5) 최종기준주가 : 2010년 05월 11일
- (6) 평가기간 : 최초기준주가 결정일 이후부터 최종기준주가 결정일까지
- (7) 주기연계증권 발행사 : 대우증권

조기상환 조건 충족 시



조기상환 조건을 충족하지 못하고 만기에 이르러 경우



1)의 경우 : 만기상환금 = 원금 × (1 + 15%)

2)의 경우 : 만기상환금 = 원금 × (1 - 하락률이 높은 지수의 하락률)

### 3. 시나리오법에 의한 손익변동

(단위: 백만원)

마이다스 New 2Index 파생상품투자신탁KN **704**

### 4. 최대손실금액 (VaR: 99%, 10일)

(단위: 백만원)

마이다스 New 2Index 파생상품투자신탁KN **640**

## 펀드명 : 마이더스 New 2Index 파생상품투자신탁KN-8

공시일: 2009-08-11

### 1. 계약금액

(단위: 백만원)

구분	거래대상	거래유형	매수(1)	매도(2)	순포지션(1-2)	비고
신규	주식	ELS	0	0	0	장외
누계	주식	ELS	12,437		12,437	장외
합계			12,437		12,437	장외

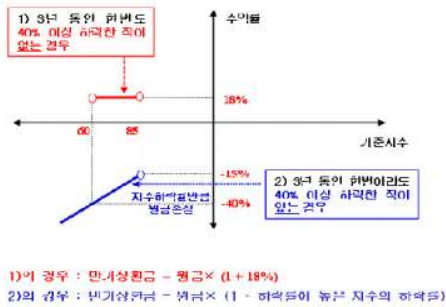
### 2. 파생상품 거래에 따른 만기 손익구조

- (1) 기초자산 : KOSPI200 Index, Nikkei225 Index
- (2) 발행일 : 2007년 05월 08일
- (3) 만기일 : 2010년 05월 04일
- (4) 최초기준주가 : 2007년 05월 07일
- (5) 최종기준주가 : 2010년 04월 30일
- (6) 평가기간 : 최초기준주가 결정일 이후부터 최종기준주가 결정일까지
- (7) 주기연계증권 발행사 : 우리투자증권

#### 주기상환 조건 충족 시



#### 소기상환 조건을 충족하지 못하고 만기에 이른 경우



### 3. 시나리오법에 의한 손익변동

(단위: 백만원)

마이더스 New 2Index 파생상품투자신탁KN **898**

### 4. 최대손실금액 (VaR: 99%, 10일)

(단위: 백만원)

마이더스 New 2Index 파생상품투자신탁KN **1,143**

## 펀드명 : 마이더스 New 2Star 파생상품투자신탁 NS-2

공시일: 2009-08-11

### 1. 계약금액

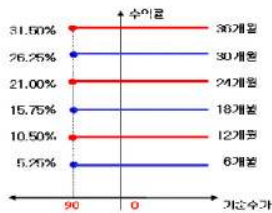
(단위: 백만원)

구분	거래대상	거래유형	매수(1)	매도(2)	순포지션(1-2)	비고
신규	주식	ELS	0	0	0	장외
누계	주식	ELS	1,149		1,149	장외
합계			1,149		1,149	장외

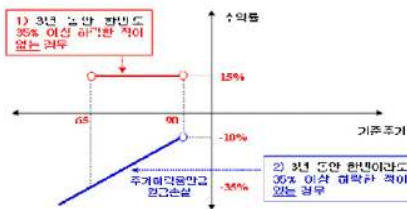
### 2. 파생상품 거래에 따른 만기 손익구조

- (1) 기초자산 : 삼성전자, Nikkei225 Index
- (2) 발행일 : 2007년 06월 04일
- (3) 만기일 : 2010년 05월 28일
- (4) 최초기준주가 : 2007년 05월 31일
- (5) 최종기준주가 : 2010년 05월 26일
- (6) 평가기간 : 최초기준주가 결정일 이후부터 최종기준주가 결정일까지
- (7) 주기연계증권 발행사 : 우리투자증권

조기상환 조건 충족 시



주기상환 조건을 충족하지 못하고 만기에 이른 경우



- 1)의 경우 : 만기상환금 = 원금 × (1 + 15%)
- 2)의 경우 : 만기상환금 = 원금 × (1 - 하락률이 높은 기초자산의 하락률)

### 3. 시나리오법에 의한 손익변동

(단위: 백만원)

마이더스 New 2Star 파생상품투자신탁 NS-2 **74**

### 4. 최대손실금액 (VaR: 99%, 10일)

(단위: 백만원)

마이더스 New 2Star 파생상품투자신탁 NS-2 **82**

# 펀드명 : 마이다스 New 2Star 파생상품투자신탁 NS-1

공시일: 2009-08-11

## 1. 계약금액

(단위: 백만원)

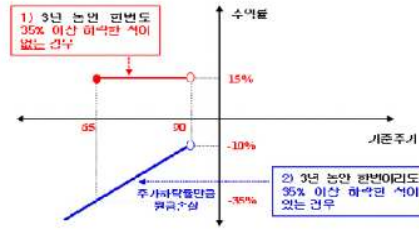
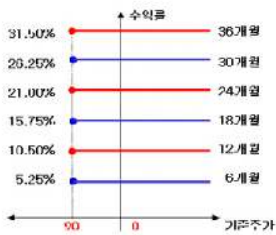
구분	거래대상	거래유형	매수(1)	매도(2)	순포지션(1-2)	비고
신규	주식	ELS	0	0	0	장외
누계	주식	ELS	7,924		7,924	장외
합계			7,924		7,924	장외

## 2. 파생상품 거래에 따른 만기 손익구조

- (1) 기초자산 : 삼성전자, Nikkei225 Index
- (2) 발행일 : 2007년 05월 21일
- (3) 만기일 : 2010년 05월 17일
- (4) 최초기준주가 : 2007년 05월 18일
- (5) 최종기준주가 : 2010년 05월 13일
- (6) 평가기간 : 최초기준주가 결정일 이후부터 최종기준주가 결정일까지
- (7) 주기연계증권 발행사 : 우리투자증권

조기상환 조건 충족 시

조기상환 조건을 충족하지 못하고 만기에 이른 경우



1)의 경우 : 연이자환급 = 원금 × (1 - 15%)

2)의 경우 : 연이자환급 = 원금 × (1 - 하락률이 높은 기초자산의 하락률)

## 3. 시나리오법에 의한 손익변동

(단위: 백만원)

마이다스 New 2Star 파생상품투자신탁 NS-1 **525**

## 4. 최대손실금액 (VaR: 99%, 10일)

(단위: 백만원)

마이다스 New 2Star 파생상품투자신탁 NS-1 **774**

# 펀드명 : 마이더스 New 2Star 파생상품투자신탁 NH-1

공시일: 2009-08-11

## 1. 계약금액

(단위: 백만원)

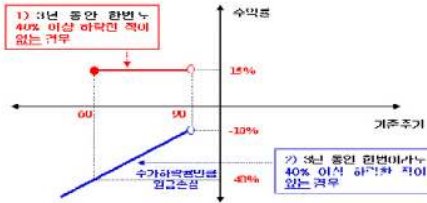
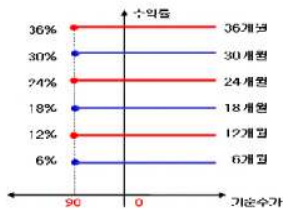
구분	거래대상	거래유형	매수(1)	매도(2)	순포지션(1-2)	비고
신규	주식	ELS	0	0	0	장외
누계	주식	ELS	18,558		18,558	장외
합계			18,558		18,558	장외

## 2. 파생상품 거래에 따른 만기 손익구조

- (1) 기초자산 : Nikkei225 Index, 한국전력
- (2) 발행일 : 2007년 06월 18일
- (3) 만기일 : 2010년 06월 14일
- (4) 최초기준주가 : 2007년 06월 15일
- (5) 최종기준주가 : 2010년 06월 10일
- (6) 평가기간 : 최초기준주가 결정일 이후부터 최종기준주가 결정일까지
- (7) 주기연계증권 발행사 : 우리투자증권

조기상환 조건 충족 시

조기상환 조건은 충족하지 못하고 만기에 이근 경우



- 1)의 경우 : 만기상환금 = 원금 × (1 + 15%)  
 2)의 경우 : 만기상환금 = 원금 × (1 - 하락률이 높은 기초자산의 하락률)

## 3. 시나리오법에 의한 손익변동

(단위: 백만원)

마이더스 New 2Star 파생상품투자신탁 NH- **1,004**

## 4. 최대손실금액 (VaR: 99%, 10일)

(단위: 백만원)

마이더스 New 2Star 파생상품투자신탁 NH- **1,163**

## 펀드명 : 마이더스 New 2Star 파생상품투자신탁 NH-2

공시일: 2009-08-11

### 1. 계약금액

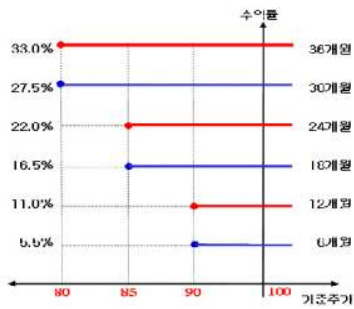
(단위: 백만원)

구분	거래대상	거래유형	매수(1)	매도(2)	순포지션(1-2)	비고
신규	주식	ELS	0	0	0	장외
누계	주식	ELS	2,733		2,733	장외
합계			2,733		2,733	장외

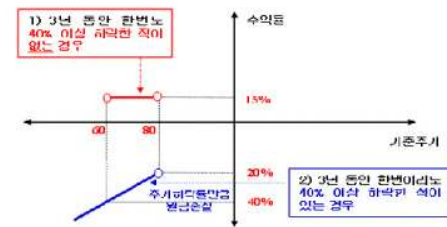
### 2. 파생상품 거래에 따른 만기 손익구조

- (1) 기초자산 : 한국전력, Nikkei225 Index
- (2) 발행일 : 2007년 07월 06일
- (3) 만기일 : 2010년 07월 05일
- (4) 최초기준주가 : 2007년 07월 04일
- (5) 최종기준주가 : 2010년 07월 01일
- (6) 평가기간 : 최초기준주가 결정일 이후부터 최종기준주가 결정일까지
- (7) 주기연계증권 발행사 : 우리투자증권

#### 조기상환 조기 충족 시



#### 조기상환 조건을 충족하지 못하고 만기에 이른 경우



- 1)의 경우 : 만기상환금 = 원금 × (1 + 15%)
- 2)의 경우 : 만기상환금 = 원금 × (1 - 하락률에 따른 기초자산의 하락률)

### 3. 시나리오법에 의한 손익변동

(단위: 백만원)

마이더스 New 2Star 파생상품투자신탁 NH- **208**

### 4. 최대손실금액 (VaR: 99%, 10일)

(단위: 백만원)

마이더스 New 2Star 파생상품투자신탁 NH- **223**

# 펀드명 : 마이더스 New 2Star 파생상품투자신탁 NH-3

공시일: 2009-08-11

## 1. 계약금액

(단위: 백만원)

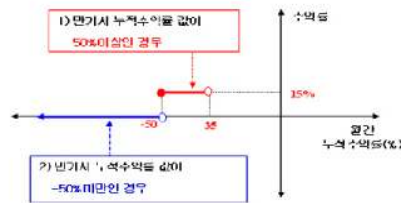
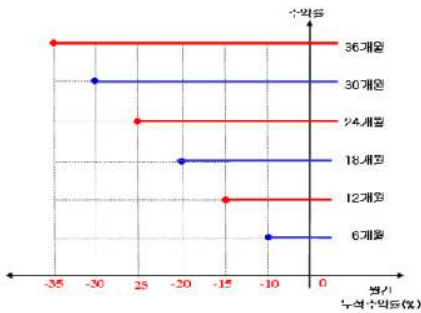
구분	거래대상	거래유형	매수(1)	매도(2)	순포지션(1-2)	비고
신규	주식	ELS	0	0	0	장외
누계	주식	ELS	4,081		4,081	장외
합계			4,081		4,081	장외

## 2. 파생상품 거래에 따른 만기 손익구조

- (1) 기초자산 : 한국전력, Nikkei225 Index
- (2) 발행일 : 2007년 07월 06일
- (3) 만기일 : 2010년 07월 05일
- (4) 최초기준주가 : 2007년 07월 04일
- (5) 최종기준주가 : 2010년 07월 01일
- (6) 평가기간 : 최초기준주가 결정일 이후부터 최종기준주가 결정일까지
- (7) 추가연계증권 발행사 : 대우증권

수익상한 수권 충족 시

초기상한 조건을 충족하지 못하고 만기에 이른 경우



1)의 경우 : 만기상환금 = 원금 × (1 + 15%)

2)의 경우 : 만기상환금 = 원금보존 + 주권

\* 평가누적수익률(%)은 두 기초자산의 배분 격차를 내비 평가수익률을 평가하며, 두 수익률 중 낮은 수익률 [Worst 수익률]의 누적수익률을 의미함.

## 3. 시나리오법에 의한 손익변동

(단위: 백만원)

마이더스 New 2Star 파생상품투자신탁 NH- **3**

## 4. 최대손실금액 (VaR: 99%, 10일)

(단위: 백만원)

마이더스 New 2Star 파생상품투자신탁 NH- **17**



# 펀드명 : 마이더스 New 2Star파생상품투자신탁POSH-1

공시일: 2009-08-11

## 1. 계약금액

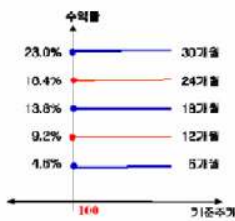
(단위: 백만원)

구분	거래대상	거래유형	매수(1)	매도(2)	순포지션(1-2)	비고
신규	주식	ELS	0	0	0	장외
누계	주식	ELS	22,725		22,725	장외
합계			22,725		22,725	장외

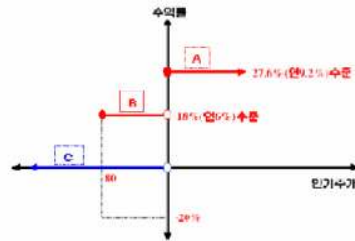
## 2. 파생상품 거래에 따른 만기 손익구조

- (1) 기초자산 : 신한지주, POSCO
- (2) 발행일 : 2007년 07월 04일
- (3) 만기일 : 2010년 06월 29일
- (4) 최초기준주가 : 2007년 07월 03일 이전 3 일의 각 기초자산의 증가의 산술평균
- (5) 최종기준주가 : 2010년 06월 25일
- (6) 평가기간 : 최초기준주가 결정일 이후부터 최종기준주가 결정일까지
- (7) 추가연계증권 발행사 : 굿모닝신한증권

조기성원 조건 충족 시



조기성원 조건을 충족하지 못하고 만기에 이른 경우



- A** 평가상환 결과되어 두 기초자산 모두 최초기준주가의 100%이하의 경우
- B** 두지기간 중 강 중 포함하여 최초기준주대비 20%초과 하락한 적이 없는 경우
- C** 두지기간 중 강 중 포함하여 최초기준주대비 20%초과 하락한 적이 있는 경우

## 3. 시나리오법에 의한 손익변동

(단위: 백만원)

마이더스 New 2Star파생상품투자신탁POSH **523**

## 4. 최대손실금액 (VaR: 99%, 10일)

(단위: 백만원)

마이더스 New 2Star파생상품투자신탁POSH **1,104**

# 펀드명 : 마이더스 New 2Star파생상품투자신탁KEHC-1

공시일: 2009-08-11

## 1. 계약금액

(단위: 백만원)

구분	거래대상	거래유형	매수(1)	매도(2)	순포지션(1-2)	비고
신규	주식	ELS	0	0	0	장외
누계	주식	ELS	3,604		3,604	장외
합계			3,604		3,604	장외

## 2. 파생상품 거래에 따른 만기 손익구조

- (1) 기초자산 : 현대차, 한국전력
- (2) 발행일 : 2007년 07월 13일
- (3) 만기일 : 2010년 07월 14일
- (4) 최초기준주가 : 2007년 07월 12일
- (5) 최종기준주가 : 2010년 07월 12일
- (6) 평가기간 : 최초기준주가 결정일 이후부터 최종기준주가 결정일까지
- (7) 주가연계증권 발행사 : 한국투자증권

초기상환 조건 충족 시



초기상환 조건을 충족하지 못하고 만기에 이른 경우



## 3. 시나리오법에 의한 손익변동

(단위: 백만원)

마이더스 New 2Star파생상품투자신탁KEHC **36**

## 4. 최대손실금액 (VaR: 99%, 10일)

(단위: 백만원)

마이더스 New 2Star파생상품투자신탁KEHC **0**

# 펀드명 : 마이더스 New 2Star파생상품투자신탁KEWF-1

공시일: 2009-08-11

## 1. 계약금액

(단위: 백만원)

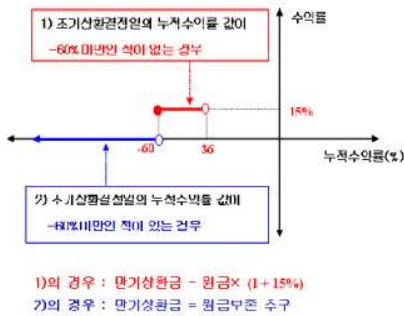
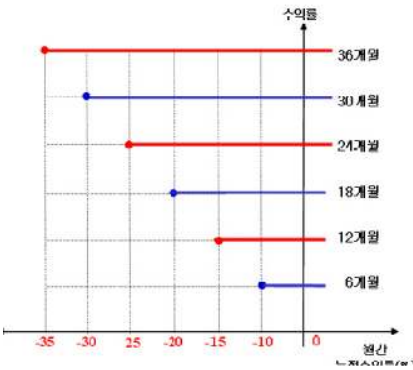
구분	거래대상	거래유형	매수(1)	매도(2)	순포지션(1-2)	비고
신규	주식	ELS	0	0	0	장외
누계	주식	ELS	2,419		2,419	장외
합계			2,419		2,419	장외

## 2. 파생상품 거래에 따른 만기 손익구조

- (1) 기초자산 : 우리금융, 한국전력
- (2) 발행일 : 2007년 07월 13일
- (3) 만기일 : 2010년 07월 09일
- (4) 최초기준주가 : 2007년 07월 12일
- (5) 최종기준주가 : 2010년 07월 07일
- (6) 평가기간 : 최초기준주가 결정일 이후부터 최종기준주가 결정일까지
- (7) 추가연계증권 발행사 : 한국투자증권

조기상환 조건 충족 시

조기상환 조건을 충족하지 못하고 만기에 이른 경우



## 3. 시나리오법에 의한 손익변동

(단위: 백만원)

마이더스 New 2Star파생상품투자신탁KEWF **158**

## 4. 최대손실금액 (VaR: 99%, 10일)

(단위: 백만원)

마이더스 New 2Star파생상품투자신탁KEWF **172**

# 펀드명 : 마이더스 New 2Star파생상품투자신탁POSH-2

공시일: 2009-08-11

## 1. 계약금액

(단위: 백만원)

구분	거래대상	거래유형	매수(1)	매도(2)	순포지션(1-2)	비고
신규	주식	ELS	0	0	0	장외
누계	주식	ELS	11,994		11,994	장외
합계			11,994		11,994	장외

## 2. 파생상품 거래에 따른 만기 손익구조

- (1) 기초자산 : POSCO, 신한지주
- (2) 발행일 : 2007년 07월 20일
- (3) 만기일 : 2010년 07월 14일
- (4) 최초기준주가 : 2007년 07월 19일
- (5) 최종기준주가 : 2010년 07월 12일
- (6) 평가기간 : 최초기준주가 결정일 이후부터 최종기준주가 결정일까지
- (7) 추가연계증권 발행사 : 굿모닝신한증권

초기상환 조건 충족 시

주기상환 조건을 충족하지 못하고 만기에 이른 경우



A  
B  
C

## 3. 시나리오법에 의한 손익변동

(단위: 백만원)

마이더스 New 2Star파생상품투자신탁POSH **229**

## 4. 최대손실금액 (VaR: 99%, 10일)

(단위: 백만원)

마이더스 New 2Star파생상품투자신탁POSH **299**

# 펀드명 : 마이더스 New 2Star파생상품투자신탁SEKE-2

공시일: 2009-08-11

## 1. 계약금액

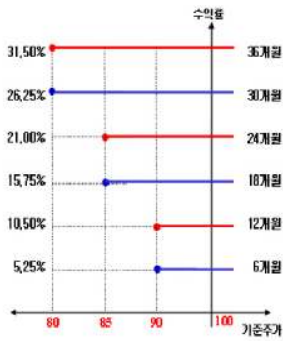
(단위: 백만원)

구분	거래대상	거래유형	매수(1)	매도(2)	순포지션(1-2)	비고
신규	주식	ELS	0	0	0	장외
누계	주식	ELS	1,363		1,363	장외
합계			1,363		1,363	장외

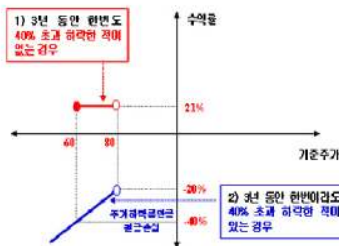
## 2. 파생상품 거래에 따른 만기 손익구조

- (1) 기초자산 : 한국전력, 삼성전자
- (2) 발행일 : 2007년 08월 02일
- (3) 만기일 : 2010년 07월 29일
- (4) 최초기준주가 : 2007년 07월 31일
- (5) 최종기준주가 : 2010년 07월 27일
- (6) 평가기간 : 최초기준주가 결정일 이후부터 최종기준주가 결정일까지
- (7) 추가연계증권 발행사 : 굿모닝신한증권

조기상환 조건 충족 시



조기상환 조건을 충족하지 못하고 만기에 이른 경우



## 3. 시나리오법에 의한 손익변동

(단위: 백만원)

마이더스 New 2Star파생상품투자신탁SEKE **126**

## 4. 최대손실금액 (VaR: 99%, 10일)

(단위: 백만원)

마이더스 New 2Star파생상품투자신탁SEKE **264**

# 펀드명 : 마이더스 New 2Star파생상품투자신탁SEKE-3

공시일: 2009-08-11

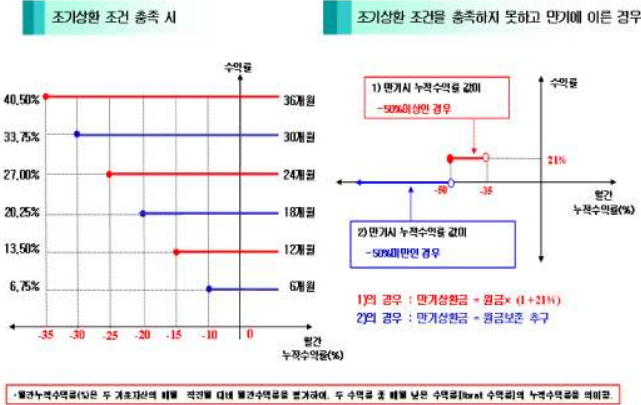
## 1. 계약금액

(단위: 백만원)

구분	거래대상	거래유형	매수(1)	매도(2)	순포지션(1-2)	비고
신규	주식	ELS	0	0	0	장외
누계	주식	ELS	3,403		3,403	장외
합계			3,403		3,403	장외

## 2. 파생상품 거래에 따른 만기 손익구조

- (1) 기초자산 : 삼성전자, 한국전력
- (2) 발행일 : 2007년 08월 02일
- (3) 만기일 : 2010년 07월 29일
- (4) 최초기준주가 : 2007년 07월 31일
- (5) 최종기준주가 : 2010년 07월 27일
- (6) 평가기간 : 최초기준주가 결정일 이후부터 최종기준주가 결정일까지
- (7) 추가연계증권 발행사 : 대우증권



## 3. 시나리오법에 의한 손익변동

(단위: 백만원)

마이더스 New 2Star파생상품투자신탁SEKE **4**

## 4. 최대손실금액 (VaR: 99%, 10일)

(단위: 백만원)

마이더스 New 2Star파생상품투자신탁SEKE **9**

## 펀드명 : 마이더스 New 2Star 파생상품투자신탁 YH-2

공시일: 2009-08-11

### 1. 계약금액

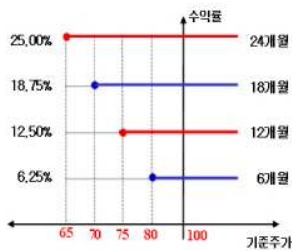
(단위: 백만원)

구분	거래대상	거래유형	매수(1)	매도(2)	순포지션(1-2)	비고
신규	주식	ELS	0	0	0	장외
누계	주식	ELS	10,977		10,977	장외
합계			10,977		10,977	장외

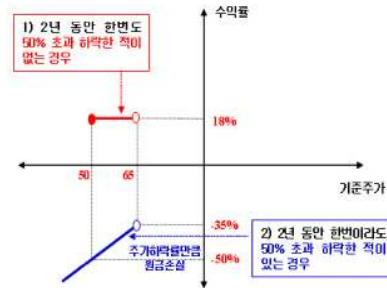
### 2. 파생상품 거래에 따른 만기 손익구조

- (1) 기초자산 : 하이닉스, 현대건설
- (2) 발행일 : 2007년 08월 16일
- (3) 만기일 : 2009년 08월 13일
- (4) 최초기준주가 : 2007년 08월 14일
- (5) 최종기준주가 : 2009년 08월 11일
- (6) 평가기간 : 최초기준주가 결정일 이후부터 최종기준주가 결정일까지
- (7) 추가연계증권 발행사 : 대우증권

조기상환 조건 충족 시



조기상환 조건을 충족하지 못하고 만기에 이른 경우



### 3. 시나리오법에 의한 손익변동

(단위: 백만원)

마이더스 New 2Star 파생상품투자신탁 YH- **417**

### 4. 최대손실금액 (VaR: 99%, 10일)

(단위: 백만원)

마이더스 New 2Star 파생상품투자신탁 YH- **833**

## 펀드명 : 마이더스 New 2Star 파생상품투자신탁 NH-4

공시일: 2009-08-11

### 1. 계약금액

(단위: 백만원)

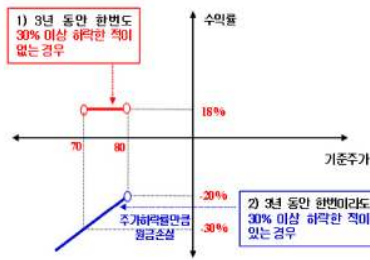
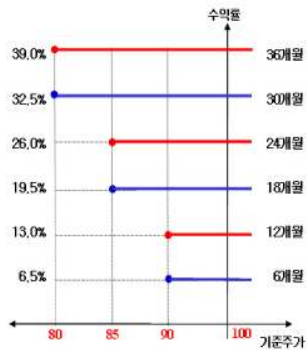
구분	거래대상	거래유형	매수(1)	매도(2)	순포지션(1-2)	비고
신규	주식	ELS	0	0	0	장외
누계	주식	ELS	26,456		26,456	장외
합계			26,456		26,456	장외

### 2. 파생상품 거래에 따른 만기 손익구조

- (1) 기초자산 : Nikkei225 Index, 한국전력
- (2) 발행일 : 2007년 08월 20일
- (3) 만기일 : 2010년 08월 16일
- (4) 최초기준주가 : 2007년 08월 17일
- (5) 최종기준주가 : 2010년 08월 12일
- (6) 평가기간 : 최초기준주가 결정일 이후부터 최종기준주가 결정일까지
- (7) 추가연계증권 발행사 : 우리투자증권

조기상환 조건 충족 시

조기상환 조건을 충족하지 못하고 만기에 이른 경우



### 3. 시나리오법에 의한 손익변동

(단위: 백만원)

마이더스 New 2Star 파생상품투자신탁 NH- **2,150**

### 4. 최대손실금액 (VaR: 99%, 10일)

(단위: 백만원)

마이더스 New 2Star 파생상품투자신탁 NH- **2,199**



# 펀드명 : 마이더스 New 2Star 파생상품투자신탁 NH-5

공시일: 2009-08-11

## 1. 계약금액

(단위: 백만원)

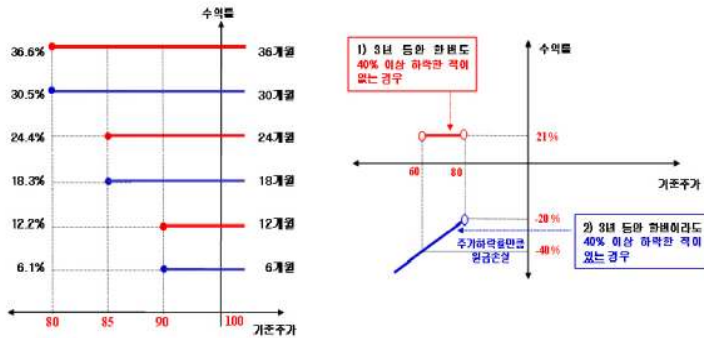
구분	거래대상	거래유형	매수(1)	매도(2)	순포지션(1-2)	비고
신규	주식	ELS	0	0	0	장외
누계	주식	ELS	5,281		5,281	장외
합계			5,281		5,281	장외

## 2. 파생상품 거래에 따른 만기 손익구조

- (1) 기초자산 : Nikkei225 Index, 한국전력
- (2) 발행일 : 2007년 08월 29일
- (3) 만기일 : 2010년 08월 26일
- (4) 최초기준주가 : 2007년 08월 27일
- (5) 최종기준주가 : 2010년 08월 24일
- (6) 평가기간 : 최초기준주가 결정일 이후부터 최종기준주가 결정일까지
- (7) 추가연계증권 발행사 : 우리투자증권

조기상환 조건 충족 시

조기상환 조건을 충족하지 못하고 만기에 이른 경우



## 3. 시나리오법에 의한 손익변동

(단위: 백만원)

마이더스 New 2Star 파생상품투자신탁 NH- **409**

## 4. 최대손실금액 (VaR: 99%, 10일)

(단위: 백만원)

마이더스 New 2Star 파생상품투자신탁 NH- **418**

# 펀드명 : 마이다스 New 2Star파생상품투자신탁HGDG-1

공시일: 2009-08-11

## 1. 계약금액

(단위: 백만원)

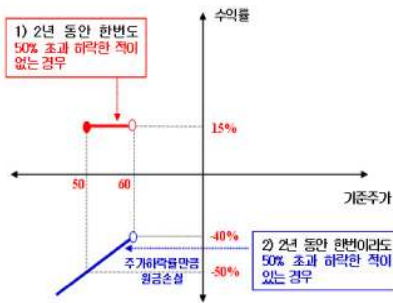
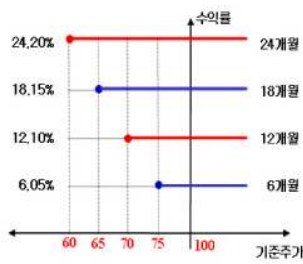
구분	거래대상	거래유형	매수(1)	매도(2)	순포지션(1-2)	비고
신규	주식	ELS	0	0	0	장외
누계	주식	ELS	9,544		9,544	장외
합계			9,544		9,544	장외

## 2. 파생상품 거래에 따른 만기 손익구조

- (1) 기초자산 : 대우건설, 현대건설
- (2) 발행일 : 2007년 08월 28일
- (3) 만기일 : 2009년 08월 26일
- (4) 최초기준주가 : 2007년 08월 27일
- (5) 최종기준주가 : 2009년 08월 24일
- (6) 평가기간 : 최초기준주가 결정일 이후부터 최종기준주가 결정일까지
- (7) 추가연계증권 발행사 : 우리투자증권

조기상환 조건 충족 시

조기상환 조건을 충족하지 못하고 만기에 이른 경우



## 3. 시나리오법에 의한 손익변동

(단위: 백만원)

마이다스 New 2Star파생상품투자신탁HGDG-1 **1,473**

## 4. 최대손실금액 (VaR: 99%, 10일)

(단위: 백만원)

마이다스 New 2Star파생상품투자신탁HGDG-1 **3,146**

# 펀드명 : 마이더스 New 2Star 파생상품투자신탁KE-1

공시일: 2009-08-11

## 1. 계약금액

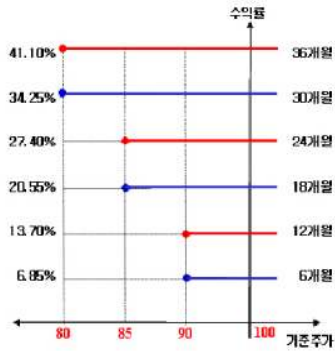
(단위: 백만원)

구분	거래대상	거래유형	매수(1)	매도(2)	순포지션(1-2)	비고
신규	주식	ELS	0	0	0	장외
누계	주식	ELS	8,903		8,903	장외
합계			8,903		8,903	장외

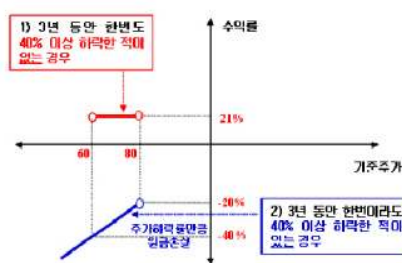
## 2. 파생상품 거래에 따른 만기 손익구조

- (1) 기초자산 : 한국전력, KOSPI200 Index
- (2) 발행일 : 2007년 09월 14일
- (3) 만기일 : 2010년 09월 10일
- (4) 최초기준주가 : 2007년 09월 12일
- (5) 최종기준주가 : 2010년 09월 08일
- (6) 평가기간 : 최초기준주가 결정일 이후부터 최종기준주가 결정일까지
- (7) 추가연계증권 발행사 : 우리투자증권

조기상환 조건 충족 시



조기상환 조건을 충족하지 못하고 만기에 이른 경우



## 3. 시나리오법에 의한 손익변동

(단위: 백만원)

마이더스 New 2Star 파생상품투자신탁KE-1 **1,014**

## 4. 최대손실금액 (VaR: 99%, 10일)

(단위: 백만원)

마이더스 New 2Star 파생상품투자신탁KE-1 **2,133**

# 펀드명 : 마이더스 New 2Star파생상품투자신탁KIKE-1

공시일: 2009-08-11

## 1. 계약금액

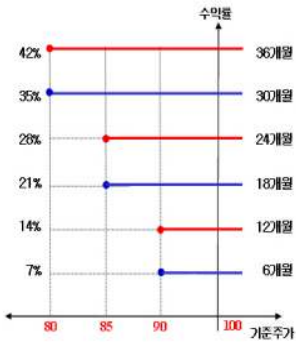
(단위: 백만원)

구분	거래대상	거래유형	매수(1)	매도(2)	순포지션(1-2)	비고
신규	주식	ELS	0	0	0	장외
누계	주식	ELS	36,079		36,079	장외
합계			36,079		36,079	장외

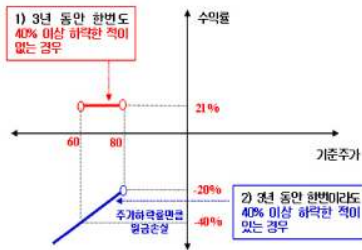
## 2. 파생상품 거래에 따른 만기 손익구조

- (1) 기초자산 : KOSPI200 Index, 한국전력
- (2) 발행일 : 2007년 09월 19일
- (3) 만기일 : 2010년 09월 13일
- (4) 최초기준주가 : 2007년 09월 18일 이전 3 일의 각 기초자산의 종가의 산술평균
- (5) 최종기준주가 : 2010년 09월 09일 이전 3 일의 각 기초자산의 종가의 산술평균
- (6) 평가기간 : 최초기준주가 결정일 이후부터 최종기준주가 결정일까지
- (7) 추가연계증권 발행사 : 우리투자증권

조기상환 조건 충족 시



조기상환 조건을 충족하지 못하고 만기에 이른 경우



## 3. 시나리오법에 의한 손익변동

(단위: 백만원)

마이더스 New 2Star파생상품투자신탁KIKE-1 **3,915**

## 4. 최대손실금액 (VaR: 99%, 10일)

(단위: 백만원)

마이더스 New 2Star파생상품투자신탁KIKE-1 **6,217**

# 펀드명 : 마이다스 New 2Star파생상품투자신탁HMDM-1

공시일: 2009-08-11

## 1. 계약금액

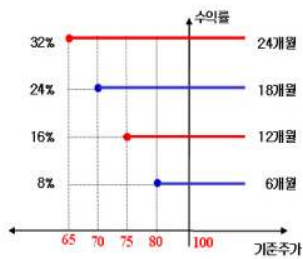
(단위: 백만원)

구분	거래대상	거래유형	매수(1)	매도(2)	순포지션(1-2)	비고
신규	주식	ELS	0	0	0	장외
누계	주식	ELS	7,842		7,842	장외
합계			7,842		7,842	장외

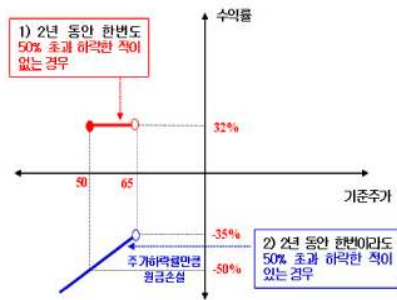
## 2. 파생상품 거래에 따른 만기 손익구조

- (1) 기초자산 : 대우조선해양, 현대모비스
- (2) 발행일 : 2007년 10월 08일
- (3) 만기일 : 2009년 10월 01일
- (4) 최초기준주가 : 2007년 10월 05일
- (5) 최종기준주가 : 2009년 09월 29일
- (6) 평가기간 : 최초기준주가 결정일 이후부터 최종기준주가 결정일까지
- (7) 추가연계증권 발행사 : 하나B증권(합병)

조기상환 조건 충족 시



조기상환 조건을 충족하지 못하고 만기에 이른 경우



## 3. 시나리오법에 의한 손익변동

(단위: 백만원)

마이다스 New 2Star파생상품투자신탁HMD **304**

## 4. 최대손실금액 (VaR: 99%, 10일)

(단위: 백만원)

마이다스 New 2Star파생상품투자신탁HMD **725**

# 펀드명 : 마이더스 New 2Star파생상품투자신탁POHY-1

공시일: 2009-08-11

## 1. 계약금액

(단위: 백만원)

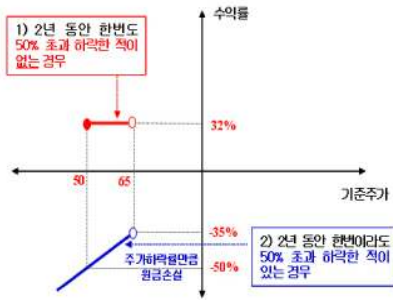
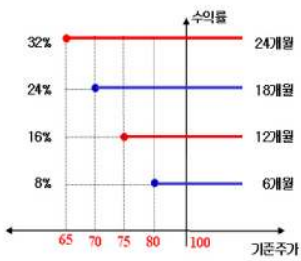
구분	거래대상	거래유형	매수(1)	매도(2)	순포지션(1-2)	비고
신규	주식	ELS	0	0	0	장외
누계	주식	ELS	17,144		17,144	장외
합계			17,144		17,144	장외

## 2. 파생상품 거래에 따른 만기 손익구조

- (1) 기초자산 : POSCO, 하이닉스
- (2) 발행일 : 2007년 10월 09일
- (3) 만기일 : 2009년 10월 07일
- (4) 최초기준주가 : 2007년 10월 08일
- (5) 최종기준주가 : 2009년 10월 05일
- (6) 평가기간 : 최초기준주가 결정일 이후부터 최종기준주가 결정일까지
- (7) 추가연계증권 발행사 : 삼성증권

조기상환 조건 충족 시

조기상환 조건을 충족하지 못하고 만기에 이른 경우



## 3. 시나리오법에 의한 손익변동

(단위: 백만원)

마이더스 New 2Star파생상품투자신탁POHY **1,399**

## 4. 최대손실금액 (VaR: 99%, 10일)

(단위: 백만원)

마이더스 New 2Star파생상품투자신탁POHY **3,001**

## 펀드명 : 마이더스 New 2Star 파생상품투자신탁 NS-4

공시일: 2009-08-11

### 1. 계약금액

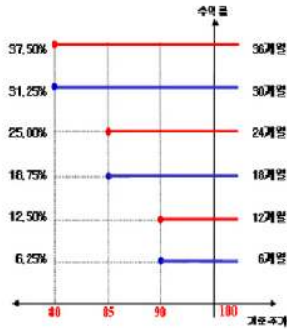
(단위: 백만원)

구분	거래대상	거래유형	매수(1)	매도(2)	순포지션(1-2)	비고
신규	주식	ELS	0	0	0	장외
누계	주식	ELS	36,329		36,329	장외
합계			36,329		36,329	장외

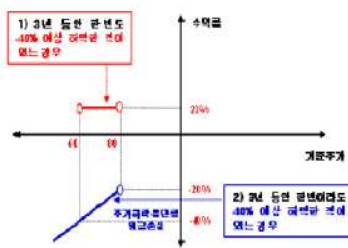
### 2. 파생상품 거래에 따른 만기 손익구조

- (1) 기초자산 : Nikkei225 Index, 삼성전자
- (2) 발행일 : 2007년 10월 17일
- (3) 만기일 : 2010년 10월 11일
- (4) 최초기준주가 : 2007년 10월 16일 이전 3일의 각 기초자산의 종가의 산술평균
- (5) 최종기준주가 : 2010년 10월 07일 이전 3일의 각 기초자산의 종가의 산술평균
- (6) 평가기간 : 최초기준주가 결정일 이후부터 최종기준주가 결정일까지
- (7) 추가연계증권 발행사 : 우리투자증권

조기심판 조건 충족 시



조기심판 조건을 충족하지 못하고 만기에 미른 경우



### 3. 시나리오법에 의한 손익변동

(단위: 백만원)

마이더스 New 2Star 파생상품투자신탁 NS-4 3,564

### 4. 최대손실금액 (VaR: 99%, 10일)

(단위: 백만원)

마이더스 New 2Star 파생상품투자신탁 NS-4 4,044

# 펀드명 : 마이더스 New 2Index 파생상품투자신탁KN-9

공시일: 2009-08-11

## 1. 계약금액

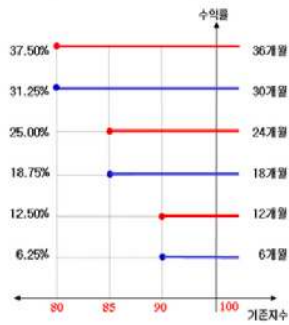
(단위: 백만원)

구분	거래대상	거래유형	매수(1)	매도(2)	순포지션(1-2)	비고
신규	주식	ELS	0	0	0	장외
누계	주식	ELS	16,140		16,140	장외
합계			16,140		16,140	장외

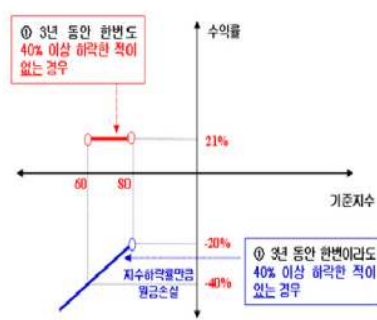
## 2. 파생상품 거래에 따른 만기 손익구조

- (1) 기초자산 : Nikkei225 Index, KOSPI200 Index
- (2) 발행일 : 2007년 10월 22일
- (3) 만기일 : 2010년 10월 18일
- (4) 최초기준주가 : 2007년 10월 19일
- (5) 최종기준주가 : 2010년 10월 14일
- (6) 평가기간 : 최초기준주가 결정일 이후부터 최종기준주가 결정일까지
- (7) 추가연계증권 발행사 : 우리투자증권

[그림A] 조기상환 조건 충족시



[그림B] 조기상환 조건을 충족하지 못하고 만기시



## 3. 시나리오법에 의한 손익변동

(단위: 백만원)

마이더스 New 2Index 파생상품투자신탁KN **1,402**

## 4. 최대손실금액 (VaR: 99%, 10일)

(단위: 백만원)

마이더스 New 2Index 파생상품투자신탁KN **1,062**



# 펀드명 : 마이더스 New 2Star파생상품투자신탁LELP-1

공시일: 2009-08-11

## 1. 계약금액

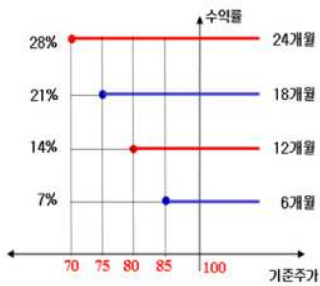
(단위: 백만원)

구분	거래대상	거래유형	매수(1)	매도(2)	순포지션(1-2)	비고
신규	주식	ELS	0	0	0	장외
누계	주식	ELS	4,305		4,305	장외
합계			4,305		4,305	장외

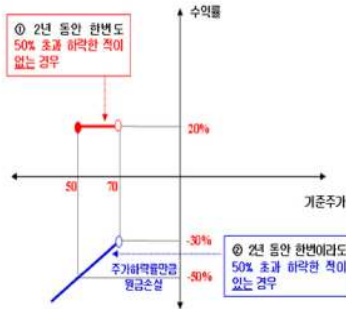
## 2. 파생상품 거래에 따른 만기 손익구조

- (1) 기초자산 : LG디스플레이, LG전자
- (2) 발행일 : 2007년 11월 06일
- (3) 만기일 : 2009년 11월 04일
- (4) 최초기준주가 : 2007년 11월 05일
- (5) 최종기준주가 : 2009년 11월 02일
- (6) 평가기간 : 최초기준주가 결정일 이후부터 최종기준주가 결정일까지
- (7) 추가연계증권 발행사 : 우리투자증권

[그림A] 조기상환 조건 충족시



[그림B] 조기상환 조건을 충족하지 못하고 만기시



## 3. 시나리오법에 의한 손익변동

(단위: 백만원)

마이더스 New 2Star파생상품투자신탁LELP- **517**

## 4. 최대손실금액 (VaR: 99%, 10일)

(단위: 백만원)

마이더스 New 2Star파생상품투자신탁LELP- **941**

# 펀드명 : 마이다스 New 2Star파생상품투자신탁SEST-4

공시일: 2009-08-11

## 1. 계약금액

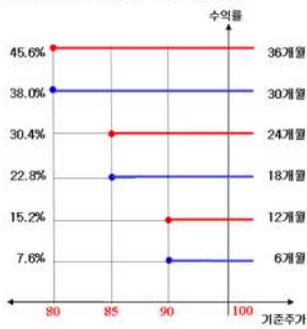
(단위: 백만원)

구분	거래대상	거래유형	매수(1)	매도(2)	순포지션(1-2)	비고
신규	주식	ELS	0	0	0	장외
누계	주식	ELS	2,214		2,214	장외
합계			2,214		2,214	장외

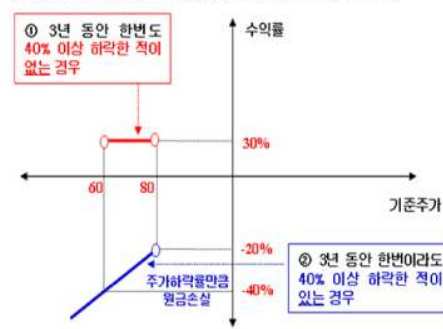
## 2. 파생상품 거래에 따른 만기 손익구조

- (1) 기초자산 : SK텔레콤, 삼성전자
- (2) 발행일 : 2007년 11월 26일
- (3) 만기일 : 2010년 11월 19일
- (4) 최초기준주가 : 2007년 11월 22일
- (5) 최종기준주가 : 2010년 11월 17일
- (6) 평가기간 : 최초기준주가 결정일 이후부터 최종기준주가 결정일까지
- (7) 추가연계증권 발행사 : 대우증권

[그림A] 조기상환 조건 충족시



[그림B] 조기상환 조건을 충족하지 못하고 만기시



## 3. 시나리오법에 의한 손익변동

(단위: 백만원)

마이다스 New 2Star파생상품투자신탁SEST- **306**

## 4. 최대손실금액 (VaR: 99%, 10일)

(단위: 백만원)

마이다스 New 2Star파생상품투자신탁SEST- **678**

## 펀드명 : 마이더스 New 주가지수연계 파생상품 제5호

공시일: 2009-08-11

### 1. 계약금액

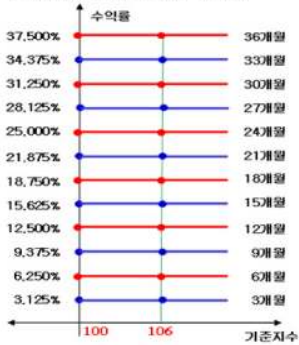
(단위: 백만원)

구분	거래대상	거래유형	매수(1)	매도(2)	순포지션(1-2)	비고
신규	주식	ELS	0	0	0	장외
누계	주식	ELS	6,627		6,627	장외
합계			6,627		6,627	장외

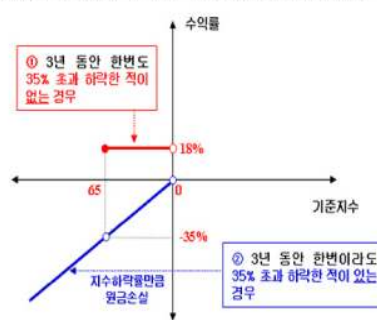
### 2. 파생상품 거래에 따른 만기 손익구조

- (1) 기초자산 : KOSPI200 Index
- (2) 발행일 : 2007년 12월 03일
- (3) 만기일 : 2010년 11월 29일
- (4) 최초기준주가 : 2007년 11월 30일
- (5) 최종기준주가 : 2010년 11월 25일
- (6) 평가기간 : 최초기준주가 결정일 이후부터 최종기준주가 결정일까지
- (7) 추가연계증권 발행사 : 우리투자증권

[그림A] 조기상환 조건 충족시



[그림B] 조기상환 조건을 충족하지 못하고 만기시



### 3. 시나리오법에 의한 손익변동

(단위: 백만원)

마이더스 New 주가지수연계 파생상품 제5호 **770**

### 4. 최대손실금액 (VaR: 99%, 10일)

(단위: 백만원)

마이더스 New 주가지수연계 파생상품 제5호 **775**

# 펀드명 : 마이더스 New 2Index파생상품투자신탁KN-11

공시일: 2009-08-11

## 1. 계약금액

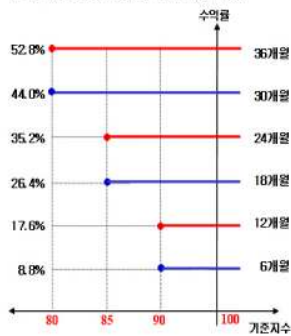
(단위: 백만원)

구분	거래대상	거래유형	매수(1)	매도(2)	순포지션(1-2)	비고
신규	주식	ELS	0	0	0	장외
누계	주식	ELS	1,876		1,876	장외
합계			1,876		1,876	장외

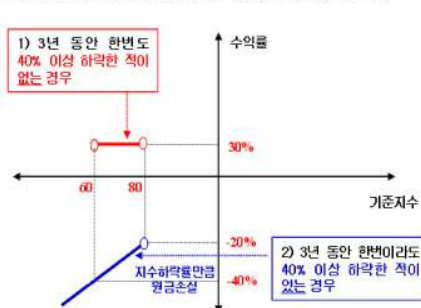
## 2. 파생상품 거래에 따른 만기 손익구조

- (1) 기초자산 : Nikkei225 Index, KOSPI200 Index
- (2) 발행일 : 2007년 12월 14일
- (3) 만기일 : 2010년 12월 10일
- (4) 최초기준주가 : 2007년 12월 12일
- (5) 최종기준주가 : 2010년 12월 08일
- (6) 평가기간 : 최초기준주가 결정일 이후부터 최종기준주가 결정일까지
- (7) 추가연계증권 발행사 : 미래에셋증권

[그림A] 조기상환 조건 충족시



[그림B] 조기상환 조건을 충족하지 못하고 만기시



## 3. 시나리오법에 의한 손익변동

(단위: 백만원)

마이더스 New 2Index파생상품투자신탁KN- **178**

## 4. 최대손실금액 (VaR: 99%, 10일)

(단위: 백만원)

마이더스 New 2Index파생상품투자신탁KN- **189**

## 펀드명 : 마이더스 New 2Star파생상품투자신탁 IKE-2

공시일: 2009-08-11

### 1. 계약금액

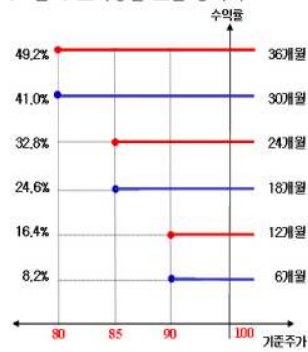
(단위: 백만원)

구분	거래대상	거래유형	매수(1)	매도(2)	순포지션(1-2)	비고
신규	주식	ELS	0	0	0	장외
누계	주식	ELS	4,811		4,811	장외
합계			4,811		4,811	장외

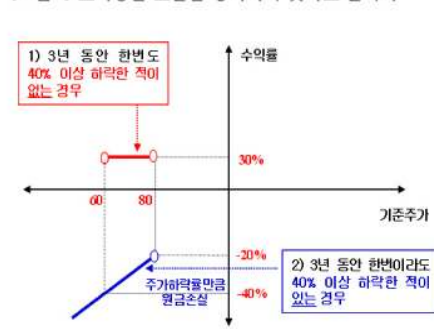
### 2. 파생상품 거래에 따른 만기 손익구조

- (1) 기초자산 : 한국전력, KOSPI200 Index
- (2) 발행일 : 2007년 12월 14일
- (3) 만기일 : 2010년 12월 13일
- (4) 최초기준주가 : 2007년 12월 12일
- (5) 최종기준주가 : 2010년 12월 08일
- (6) 평가기간 : 최초기준주가 결정일 이후부터 최종기준주가 결정일까지
- (7) 추가연계증권 발행사 : 대우증권

[그림A] 조기상환 조건 충족시



[그림B] 조기상환 조건을 충족하지 못하고 만기시



### 3. 시나리오법에 의한 손익변동

(단위: 백만원)

마이더스 New 2Star파생상품투자신탁 IKE-2 **397**

### 4. 최대손실금액 (VaR: 99%, 10일)

(단위: 백만원)

마이더스 New 2Star파생상품투자신탁 IKE-2 **961**

## 펀드명 : 마이다스 New 주가지수연계 파생상품 제6호

공시일: 2009-08-11

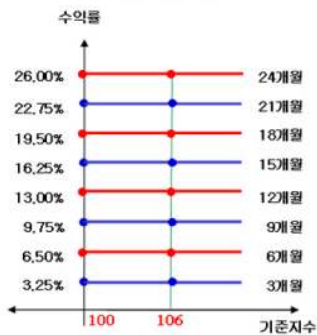
### 1. 계약금액

(단위: 백만원)

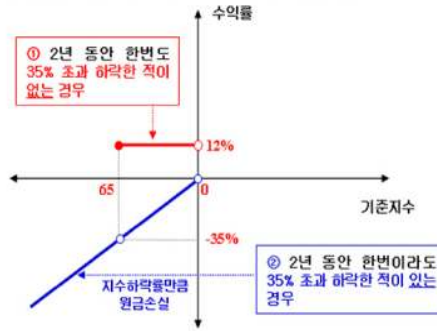
구분	거래대상	거래유형	매수(1)	매도(2)	순포지션(1-2)	비고
신규	주식	ELS	0	0	0	장외
누계	주식	ELS	5,955		5,955	장외
합계			5,955		5,955	장외

### 2. 파생상품 거래에 따른 만기 손익구조

- (1) 기초자산 : KOSPI200 Index
  - (2) 발행일 : 2007년 12월 10일
  - (3) 만기일 : 2009년 12월 04일
  - (4) 최초기준주가 : 2007년 12월 07일
  - (5) 최종기준주가 : 2009년 12월 02일
  - (6) 평가기간 : 최초기준주가 결정일 이후부터 최종기준주가 결정일까지
  - (7) 추가연계증권 발행사 : 한국투자증권
- [그림A] 조기상환 조건 충족시



[그림B] 조기상환 조건을 충족하지 못하고 만기시



### 3. 시나리오법에 의한 손익변동

(단위: 백만원)

마이다스 New 주가지수연계 파생상품 제6호 **568**

### 4. 최대손실금액 (VaR: 99%, 10일)

(단위: 백만원)

마이다스 New 주가지수연계 파생상품 제6호 **582**

# 펀드명 : 마이다스 New 주가지수연계 파생상품 제7호

공시일: 2009-08-11

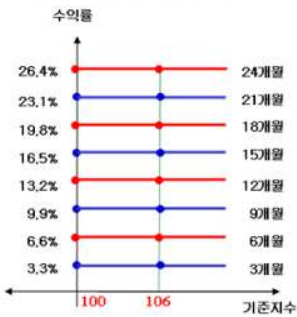
## 1. 계약금액

(단위: 백만원)

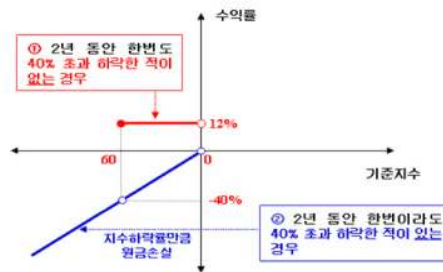
구분	거래대상	거래유형	매수(1)	매도(2)	순포지션(1-2)	비고
신규	주식	ELS	0	0	0	장외
누계	주식	ELS	3,010		3,010	장외
합계			3,010		3,010	장외

## 2. 파생상품 거래에 따른 만기 손익구조

- (1) 기초자산 : KOSPI200 Index
  - (2) 발행일 : 2007년 12월 27일
  - (3) 만기일 : 2009년 12월 24일
  - (4) 최초기준주가 : 2007년 12월 26일
  - (5) 최종기준주가 : 2009년 12월 22일
  - (6) 평가기간 : 최초기준주가 결정일 이후부터 최종기준주가 결정일까지
  - (7) 추가연계증권 발행사 : 대우증권
- [그림A] 조기상환 조건 충족시



[그림B] 조기상환 조건을 충족하지 못하고 만기시



## 3. 시나리오법에 의한 손익변동

(단위: 백만원)

마이다스 New 주가지수연계 파생상품 제7호 **312**

## 4. 최대손실금액 (VaR: 99%, 10일)

(단위: 백만원)

마이다스 New 주가지수연계 파생상품 제7호 **412**

# 펀드명 : 마이다스 New 2Star파생상품투자신탁HCLS-1

공시일: 2009-08-11

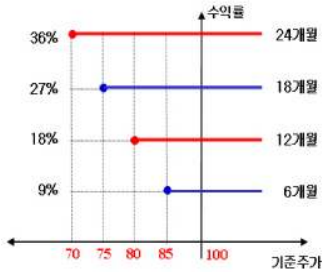
## 1. 계약금액

(단위: 백만원)

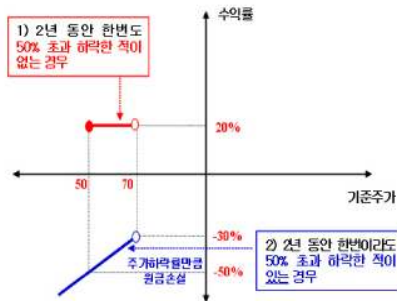
구분	거래대상	거래유형	매수(1)	매도(2)	순포지션(1-2)	비고
신규	주식	ELS	0	0	0	장외
누계	주식	ELS	24,758		24,758	장외
합계			24,758		24,758	장외

## 2. 파생상품 거래에 따른 만기 손익구조

- (1) 기초자산 : 현대차, 롯데쇼핑
  - (2) 발행일 : 2007년 12월 31일
  - (3) 만기일 : 2009년 12월 24일
  - (4) 최초기준주가 : 2007년 12월 28일
  - (5) 최종기준주가 : 2009년 12월 22일
  - (6) 평가기간 : 최초기준주가 결정일 이후부터 최종기준주가 결정일까지
  - (7) 추가연계증권 발행사 : 한국투자증권
- [그림A] 조기상환 조건 충족시



[그림B] 조기상환 조건을 충족하지 못하고 만기시



## 3. 시나리오법에 의한 손익변동

(단위: 백만원)

마이다스 New 2Star파생상품투자신탁HCLS **2,589**

## 4. 최대손실금액 (VaR: 99%, 10일)

(단위: 백만원)

마이다스 New 2Star파생상품투자신탁HCLS **5,698**



# 펀드명 : 마이다스 New 2Star 파생상품투자신탁 IS-5

공시일: 2009-08-11

## 1. 계약금액

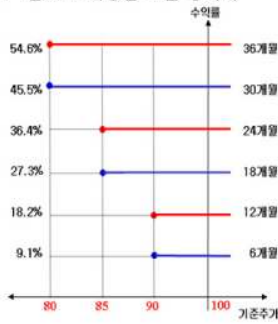
(단위: 백만원)

구분	거래대상	거래유형	매수(1)	매도(2)	순포지션(1-2)	비고
신규	주식	ELS	0	0	0	장외
누계	주식	ELS	10,782		10,782	장외
합계			10,782		10,782	장외

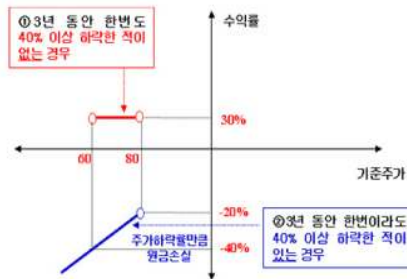
## 2. 파생상품 거래에 따른 만기 손익구조

- (1) 기초자산 : KOSPI200 Index, 삼성전자
- (2) 발행일 : 2008년 01월 17일
- (3) 만기일 : 2011년 01월 14일
- (4) 최초기준주가 : 2008년 01월 15일
- (5) 최종기준주가 : 2011년 01월 12일
- (6) 평가기간 : 최초기준주가 결정일 이후부터 최종기준주가 결정일까지
- (7) 추가연계증권 발행사 : 한국투자증권

[그림A] 조기상환 조건 충족시



[그림B] 조기상환 조건을 충족하지 못하고 만기시



## 3. 시나리오법에 의한 손익변동

(단위: 백만원)

마이다스 New 2Star 파생상품투자신탁 IS-5 **1,240**

## 4. 최대손실금액 (VaR: 99%, 10일)

(단위: 백만원)

마이다스 New 2Star 파생상품투자신탁 IS-5 **1,205**

# 펀드명 : 마이다스 차이나H주가지수연계 파생상품1호

공시일: 2009-08-11

## 1. 계약금액

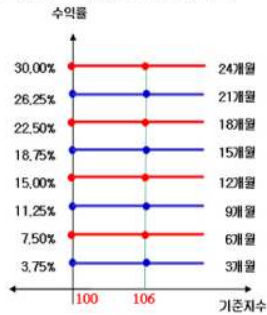
(단위: 백만원)

구분	거래대상	거래유형	매수(1)	매도(2)	순포지션(1-2)	비고
신규	주식	ELS	0	0	0	장외
누계	주식	ELS	1,056		1,056	장외
합계			1,056		1,056	장외

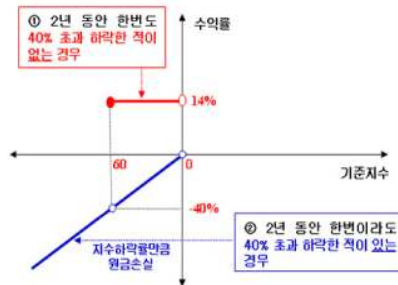
## 2. 파생상품 거래에 따른 만기 손익구조

- (1) 기초자산 : HangSeng China Enterprises Index
- (2) 발행일 : 2008년 01월 21일
- (3) 만기일 : 2010년 01월 15일
- (4) 최초기준주가 : 2008년 01월 18일
- (5) 최종기준주가 : 2010년 01월 13일
- (6) 평가기간 : 최초기준주가 결정일 이후부터 최종기준주가 결정일까지
- (7) 추가연계증권 발행사 : 우리투자증권

[그림A] 조기상환 조건 충족시



[그림B] 조기상환 조건을 충족하지 못하고 만기시



## 3. 시나리오법에 의한 손익변동

(단위: 백만원)

마이다스 차이나H주가지수연계 파생상품1호 **117**

## 4. 최대손실금액 (VaR: 99%, 10일)

(단위: 백만원)

마이다스 차이나H주가지수연계 파생상품1호 **101**

# 펀드명 : 마이다스 New 2Star파생상품투자신탁LGHW-1

공시일: 2009-08-11

## 1. 계약금액

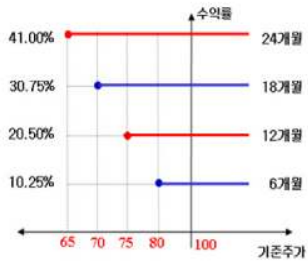
(단위: 백만원)

구분	거래대상	거래유형	매수(1)	매도(2)	순포지션(1-2)	비고
신규	주식	ELS	0	0	0	장외
누계	주식	ELS	11,425		11,425	장외
합계			11,425		11,425	장외

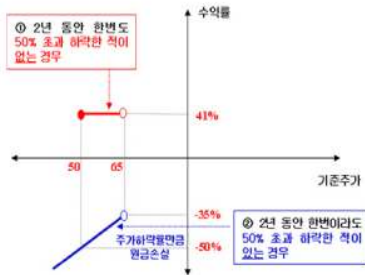
## 2. 파생상품 거래에 따른 만기 손익구조

- (1) 기초자산 : LG 전자, 한화
- (2) 발행일 : 2008년 02월 21일
- (3) 만기일 : 2010년 02월 18일
- (4) 최초기준주가 : 2008년 02월 20일이전 3 일의 각 기초자산의 종가의 산술평균
- (5) 최종기준주가 : 2010년 02월 16일이전 3 일의 각 기초자산의 종가의 산술평균
- (6) 평가기간 : 최초기준주가 결정일 이후부터 최종기준주가 결정일까지
- (7) 추가연계증권 발행사 : 한국투자증권

[그림A] 조기상환 조건 충족시



[그림B] 조기상환 조건을 충족하지 못하고 만기시



## 3. 시나리오법에 의한 손익변동

(단위: 백만원)

마이다스 New 2Star파생상품투자신탁LGHW **3,042**

## 4. 최대손실금액 (VaR: 99%, 10일)

(단위: 백만원)

마이다스 New 2Star파생상품투자신탁LGHW **7,583**

# 펀드명 : 마이다스 New 2Star파생상품투자신탁HCHW-1

공시일: 2009-08-11

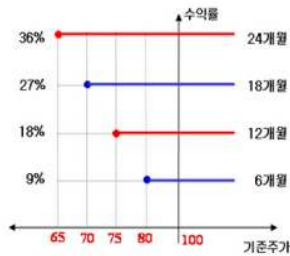
## 1. 계약금액

(단위: 백만원)

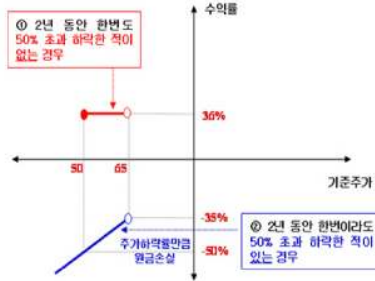
구분	거래대상	거래유형	매수(1)	매도(2)	순포지션(1-2)	비고
신규	주식	ELS	0	0	0	장외
누계	주식	ELS	4,662		4,662	장외
합계			4,662		4,662	장외

## 2. 파생상품 거래에 따른 만기 손익구조

- (1) 기초자산 : 한화, 현대차
  - (2) 발행일 : 2008년 02월 21일
  - (3) 만기일 : 2010년 02월 18일
  - (4) 최초기준주가 : 2008년 02월 20일 이전 3 일의 각 기초자산의 증가의 산술평균
  - (5) 최종기준주가 : 2010년 02월 16일 이전 3 일의 각 기초자산의 증가의 산술평균
  - (6) 평가기간 : 최초기준주가 결정일 이후부터 최종기준주가 결정일까지
  - (7) 추가연계증권 발행사 : 메리츠증권
- [그림A] 조기상환 조건 충족시



[그림B] 조기상환 조건을 충족하지 못하고 만기시



## 3. 시나리오법에 의한 손익변동

(단위: 백만원)

마이다스 New 2Star파생상품투자신탁HCHW **1,244**

## 4. 최대손실금액 (VaR: 99%, 10일)

(단위: 백만원)

마이다스 New 2Star파생상품투자신탁HCHW **2,731**

# 펀드명 : 마이더스 New 2Star 파생상품투자신탁KSO-1

공시일: 2009-08-11

## 1. 계약금액

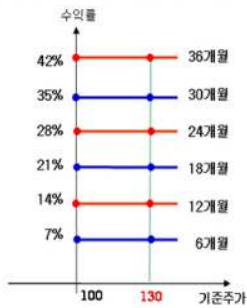
(단위: 백만원)

구분	거래대상	거래유형	매수(1)	매도(2)	순포지션(1-2)	비고
신규	주식	ELS	0	0	0	장외
누계	주식	ELS	255		255	장외
합계			255		255	장외

## 2. 파생상품 거래에 따른 만기 손익구조

- (1) 기초자산 : KOSPI200 Index, S-Oil
- (2) 발행일 : 2008년 02월 11일
- (3) 만기일 : 2011년 02월 07일
- (4) 최초기준주가 : 2008년 02월 05일
- (5) 최종기준주가 : 2011년 01월 28일
- (6) 평가기간 : 최초기준주가 결정일 이후부터 최종기준주가 결정일까지
- (7) 추가연계증권 발행사 : 대우증권

[그림A] 조기상환 조건 충족시



[그림B] 조기상환 조건을 충족하지 못하고 만기시



## 3. 시나리오법에 의한 손익변동

(단위: 백만원)

마이더스 New 2Star 파생상품투자신탁KSO **17**

## 4. 최대손실금액 (VaR: 99%, 10일)

(단위: 백만원)

마이더스 New 2Star 파생상품투자신탁KSO **28**

# 펀드명 : 마이더스 New 2Star파생상품투자신탁HCLP-1

공시일: 2009-08-11

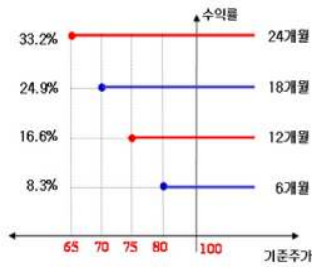
## 1. 계약금액

(단위: 백만원)

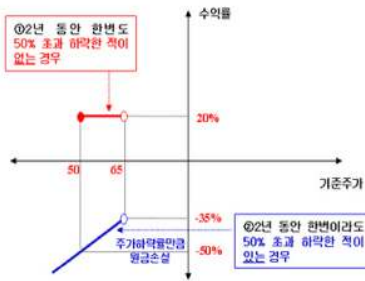
구분	거래대상	거래유형	매수(1)	매도(2)	순포지션(1-2)	비고
신규	주식	ELS	0	0	0	장외
누계	주식	ELS	12,029		12,029	장외
합계			12,029		12,029	장외

## 2. 파생상품 거래에 따른 만기 손익구조

- (1) 기초자산 : LG디스플레이, 현대차
  - (2) 발행일 : 2008년 02월 18일
  - (3) 만기일 : 2010년 02월 12일
  - (4) 최초기준주가 : 2008년 02월 15일
  - (5) 최종기준주가 : 2010년 02월 10일
  - (6) 평가기간 : 최초기준주가 결정일 이후부터 최종기준주가 결정일까지
  - (7) 추가연계증권 발행사 : 삼성증권
- [그림A] 조기상환 조건 충족시



[그림B] 조기상환 조건을 충족하지 못하고 만기시



## 3. 시나리오법에 의한 손익변동

(단위: 백만원)

마이더스 New 2Star파생상품투자신탁HCLP **1,937**

## 4. 최대손실금액 (VaR: 99%, 10일)

(단위: 백만원)

마이더스 New 2Star파생상품투자신탁HCLP **1,155**

# 펀드명 : 마이더스 New 2Star파생상품투자신탁KSO-2

공시일: 2009-08-11

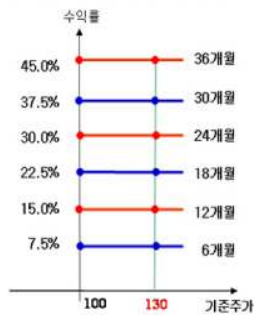
## 1. 계약금액

(단위: 백만원)

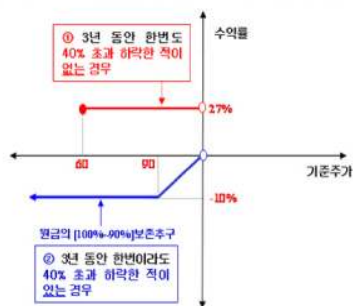
구분	거래대상	거래유형	매수(1)	매도(2)	순포지션(1-2)	비고
신규	주식	ELS	0	0	0	장외
누계	주식	ELS	950		950	장외
합계			950		950	장외

## 2. 파생상품 거래에 따른 만기 손익구조

- (1) 기초자산 : S-Oil, KOSPI200 Index
  - (2) 발행일 : 2008년 02월 21일
  - (3) 만기일 : 2011년 02월 21일
  - (4) 최초기준주가 : 2008년 02월 20일
  - (5) 최종기준주가 : 2011년 02월 16일
  - (6) 평가기간 : 최초기준주가 결정일 이후부터 최종기준주가 결정일까지
  - (7) 추가연계증권 발행사 : 대우증권
- [그림A] 조기상환 조건 충족시



[그림B] 조기상환 조건을 충족하지 못하고 만기시



## 3. 시나리오법에 의한 손익변동

(단위: 백만원)

마이더스 New 2Star파생상품투자신탁KSO- **65**

## 4. 최대손실금액 (VaR: 99%, 10일)

(단위: 백만원)

마이더스 New 2Star파생상품투자신탁KSO- **118**

# 펀드명 : 마이더스 New 2Star파생상품투자신탁 KSE-1

공시일: 2009-08-11

## 1. 계약금액

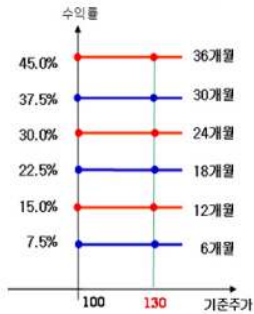
(단위: 백만원)

구분	거래대상	거래유형	매수(1)	매도(2)	순포지션(1-2)	비고
신규	주식	ELS	0	0	0	장외
누계	주식	ELS	8,657		8,657	장외
합계			8,657		8,657	장외

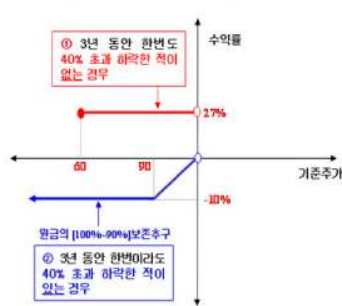
## 2. 파생상품 거래에 따른 만기 손익구조

- (1) 기초자산 : KOSPI200 Index, SK에너지
- (2) 발행일 : 2008년 02월 28일
- (3) 만기일 : 2011년 02월 24일
- (4) 최초기준주가 : 2008년 02월 27일이전 3 일의 각 기초자산의 증가의 산술평균
- (5) 최종기준주가 : 2011년 02월 22일이전 3 일의 각 기초자산의 증가의 산술평균
- (6) 평가기간 : 최초기준주가 결정일 이후부터 최종기준주가 결정일까지
- (7) 추가연계증권 발행사 : 대우증권

[그림A] 조기상환 조건 충족시



[그림B] 조기상환 조건을 충족하지 못하고 만기시



## 3. 시나리오법에 의한 손익변동

(단위: 백만원)

마이더스 New 2Star파생상품투자신탁 KSE- **398**

## 4. 최대손실금액 (VaR: 99%, 10일)

(단위: 백만원)

마이더스 New 2Star파생상품투자신탁 KSE- **575**



# 펀드명 : 마이더스 New 2Star파생상품투자신탁 IKE-3

공시일: 2009-08-11

## 1. 계약금액

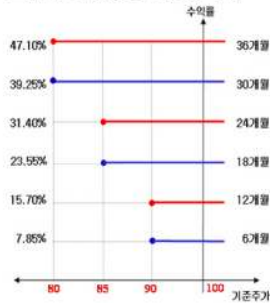
(단위: 백만원)

구분	거래대상	거래유형	매수(1)	매도(2)	순포지션(1-2)	비고
신규	주식	ELS	0	0	0	장외
누계	주식	ELS	2,169		2,169	장외
합계			2,169		2,169	장외

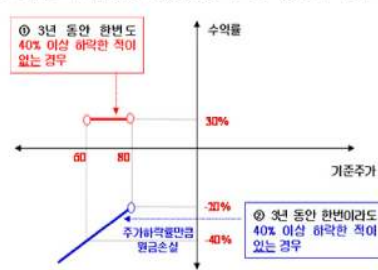
## 2. 파생상품 거래에 따른 만기 손익구조

- (1) 기초자산 : 한국전력, KOSPI200 Index
- (2) 발행일 : 2008년 03월 11일
- (3) 만기일 : 2011년 03월 09일
- (4) 최초기준주가 : 2008년 03월 10일
- (5) 최종기준주가 : 2011년 03월 07일
- (6) 평가기간 : 최초기준주가 결정일 이후부터 최종기준주가 결정일까지
- (7) 추가연계증권 발행사 : 우리투자증권

[그림A] 조기상환 조건 충족시



[그림B] 조기상환 조건을 충족하지 못하고 만기시



## 3. 시나리오법에 의한 손익변동

(단위: 백만원)

마이더스 New 2Star파생상품투자신탁 IKE-3: **154**

## 4. 최대손실금액 (VaR: 99%, 10일)

(단위: 백만원)

마이더스 New 2Star파생상품투자신탁 IKE-3: **93**

# 펀드명 : 마이더스 New 2Star파생상품투자신탁 KSO-3

공시일: 2009-08-11

## 1. 계약금액

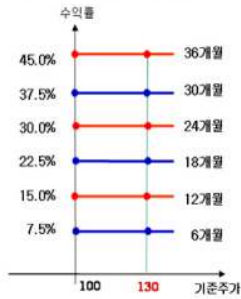
(단위: 백만원)

구분	거래대상	거래유형	매수(1)	매도(2)	순포지션(1-2)	비고
신규	주식	ELS	0	0	0	장외
누계	주식	ELS	1,088		1,088	장외
합계			1,088		1,088	장외

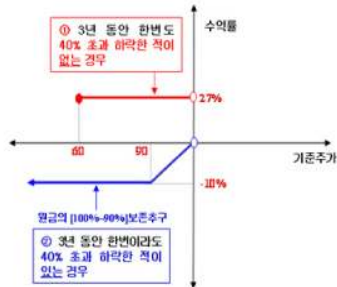
## 2. 파생상품 거래에 따른 만기 손익구조

- (1) 기초자산 : KOSPI200 Index, S-Oil
- (2) 발행일 : 2008년 03월 04일
- (3) 만기일 : 2011년 03월 02일
- (4) 최초기준주가 : 2008년 03월 03일
- (5) 최종기준주가 : 2011년 02월 25일
- (6) 평가기간 : 최초기준주가 결정일 이후부터 최종기준주가 결정일까지
- (7) 추가연계증권 발행사 : 대우증권

[그림A] 조기상환 조건 충족시



[그림B] 조기상환 조건을 충족하지 못하고 만기시



## 3. 시나리오법에 의한 손익변동

(단위: 백만원)

마이더스 New 2Star파생상품투자신탁 KSO **79**

## 4. 최대손실금액 (VaR: 99%, 10일)

(단위: 백만원)

마이더스 New 2Star파생상품투자신탁 KSO **98**

# 펀드명 : 마이더스 New 2Star파생상품투자신탁LEHJ-1

공시일: 2009-08-11

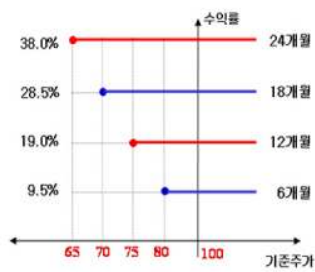
## 1. 계약금액

(단위: 백만원)

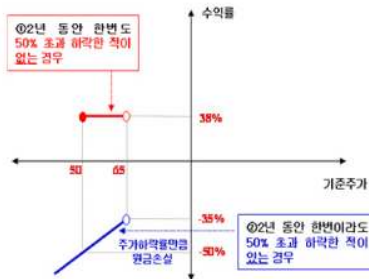
구분	거래대상	거래유형	매수(1)	매도(2)	순포지션(1-2)	비고
신규	주식	ELS	0	0	0	장외
누계	주식	ELS	7,081		7,081	장외
합계			7,081		7,081	장외

## 2. 파생상품 거래에 따른 만기 손익구조

- (1) 기초자산 : LG 전자, 현대제철
  - (2) 발행일 : 2008년 03월 10일
  - (3) 만기일 : 2010년 03월 05일
  - (4) 최초기준주가 : 2008년 03월 11일 이전 3일의 각 기초자산의 종가의 산술평균
  - (5) 최종기준주가 : 2010년 03월 03일 이전 3일의 각 기초자산의 종가의 산술평균
  - (6) 평가기간 : 최초기준주가 결정일 이후부터 최종기준주가 결정일까지
  - (7) 추가연계증권 발행사 : 삼성증권
- [그림A] 조기상환 조건 충족시



[그림B] 조기상환 조건을 충족하지 못하고 만기시



## 3. 시나리오법에 의한 손익변동

(단위: 백만원)

마이더스 New 2Star파생상품투자신탁LEHJ- **187**

## 4. 최대손실금액 (VaR: 99%, 10일)

(단위: 백만원)

마이더스 New 2Star파생상품투자신탁LEHJ- **196**

# 펀드명 : 마이더스 New 2Star파생상품투자신탁 KSO-4

공시일: 2009-08-11

## 1. 계약금액

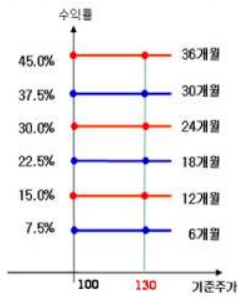
(단위: 백만원)

구분	거래대상	거래유형	매수(1)	매도(2)	순포지션(1-2)	비고
신규	주식	ELS	0	0	0	장외
누계	주식	ELS	787		787	장외
합계			787		787	장외

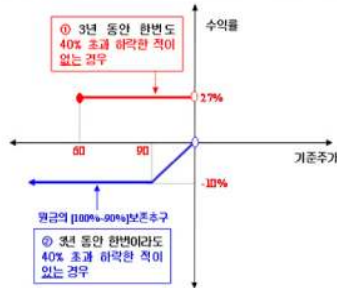
## 2. 파생상품 거래에 따른 만기 손익구조

- (1) 기초자산 : KOSPI200 Index, S-Oil
- (2) 발행일 : 2008년 03월 18일
- (3) 만기일 : 2011년 03월 16일
- (4) 최초기준주가 : 2008년 03월 17일
- (5) 최종기준주가 : 2011년 03월 11일
- (6) 평가기간 : 최초기준주가 결정일 이후부터 최종기준주가 결정일까지
- (7) 추가연계증권 발행사 : 대우증권

[그림A] 조기상환 조건 충족시



[그림B] 조기상환 조건을 충족하지 못하고 만기시



## 3. 시나리오법에 의한 손익변동

(단위: 백만원)

마이더스 New 2Star파생상품투자신탁 KSO **82**

## 4. 최대손실금액 (VaR: 99%, 10일)

(단위: 백만원)

마이더스 New 2Star파생상품투자신탁 KSO **173**

# 펀드명 : 마이더스 New 2Index 파생상품투자신탁KH-5

공시일: 2009-08-11

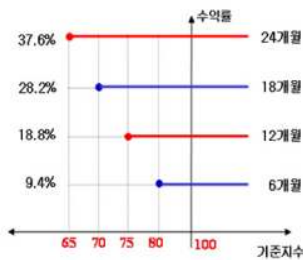
## 1. 계약금액

(단위: 백만원)

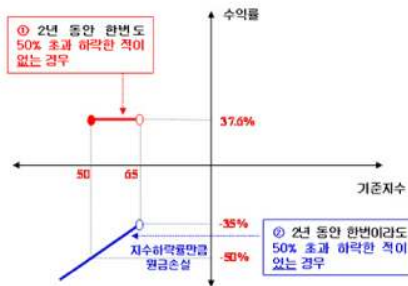
구분	거래대상	거래유형	매수(1)	매도(2)	순포지션(1-2)	비고
신규	주식	ELS	0	18	-18	장외
누계	주식	ELS	3,375		3,375	장외
합계			3,375		3,375	장외

## 2. 파생상품 거래에 따른 만기 손익구조

- (1) 기초자산 : HangSeng China Enterprises Index, KOSPI200 Index
  - (2) 발행일 : 2008년 03월 31일
  - (3) 만기일 : 2010년 03월 26일
  - (4) 최초기준주가 : 2008년 03월 28일
  - (5) 최종기준주가 : 2010년 03월 24일
  - (6) 평가기간 : 최초기준주가 결정일 이후부터 최종기준주가 결정일까지
  - (7) 추가연계증권 발행사 : 대우증권
- [그림A] 조기상환 조건 충족시



[그림B] 조기상환 조건을 충족하지 못하고 만기시



## 3. 시나리오법에 의한 손익변동

(단위: 백만원)

마이더스 New 2Index 파생상품투자신탁KH **178**

## 4. 최대손실금액 (VaR: 99%, 10일)

(단위: 백만원)

마이더스 New 2Index 파생상품투자신탁KH **52**

# 펀드명 : 마이더스 New 2Star파생상품투자신탁 KSO-5

공시일: 2009-08-11

## 1. 계약금액

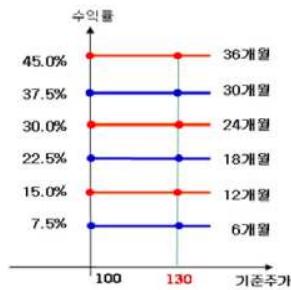
(단위: 백만원)

구분	거래대상	거래유형	매수(1)	매도(2)	순포지션(1-2)	비고
신규	주식	ELS	0	0	0	장외
누계	주식	ELS	687		687	장외
합계			687		687	장외

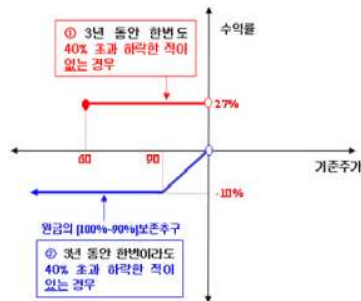
## 2. 파생상품 거래에 따른 만기 손익구조

- (1) 기초자산 : KOSPI200 Index, S-Oil
- (2) 발행일 : 2008년 04월 01일
- (3) 만기일 : 2011년 03월 30일
- (4) 최초기준주가 : 2008년 03월 31일
- (5) 최종기준주가 : 2011년 03월 28일
- (6) 평가기간 : 최초기준주가 결정일 이후부터 최종기준주가 결정일까지
- (7) 추가연계증권 발행사 : 대우증권

[그림A] 조기상환 조건 충족시



[그림B] 조기상환 조건을 충족하지 못하고 만기시



## 3. 시나리오법에 의한 손익변동

(단위: 백만원)

마이더스 New 2Star파생상품투자신탁 KSO **54**

## 4. 최대손실금액 (VaR: 99%, 10일)

(단위: 백만원)

마이더스 New 2Star파생상품투자신탁 KSO **49**

# 펀드명 : 마이더스 New2Star파생상품투자신탁 SEHY-1

공시일: 2009-08-11

## 1. 계약금액

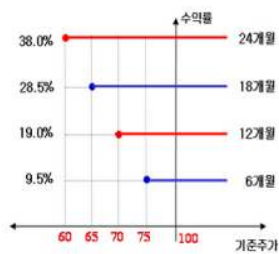
(단위: 백만원)

구분	거래대상	거래유형	매수(1)	매도(2)	순포지션(1-2)	비고
신규	주식	ELS	0	0	0	장외
누계	주식	ELS	4,354		4,354	장외
합계			4,354		4,354	장외

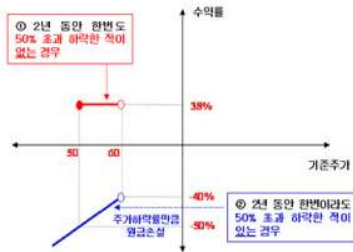
## 2. 파생상품 거래에 따른 만기 손익구조

- (1) 기초자산 : 하이닉스, SK에너지
- (2) 발행일 : 2008년 04월 03일
- (3) 만기일 : 2010년 03월 30일
- (4) 최초기준주가 : 2008년 04월 02일이전 3 일의 각 기초자산의 종가의 산술평균
- (5) 최종기준주가 : 2010년 03월 26일이전 3 일의 각 기초자산의 종가의 산술평균
- (6) 평가기간 : 최초기준주가 결정일 이후부터 최종기준주가 결정일까지
- (7) 추가연계증권 발행사 : 대우증권

[그림A] 조기상환 조건 충족시



[그림B] 조기상환 조건을 충족하지 못하고 만기시



## 3. 시나리오법에 의한 손익변동

(단위: 백만원)

마이더스 New2Star파생상품투자신탁 SEHY **544**

## 4. 최대손실금액 (VaR: 99%, 10일)

(단위: 백만원)

마이더스 New2Star파생상품투자신탁 SEHY **898**

# 펀드명 : 마이더스 New 2Index 파생상품투자신탁KH-7

공시일: 2009-08-11

## 1. 계약금액

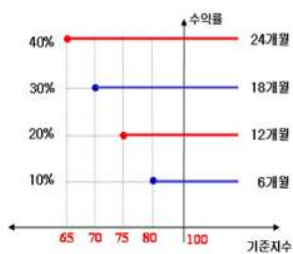
(단위: 백만원)

구분	거래대상	거래유형	매수(1)	매도(2)	순포지션(1-2)	비고
신규	주식	ELS	0	0	0	장외
누계	주식	ELS	17,196		17,196	장외
합계			17,196		17,196	장외

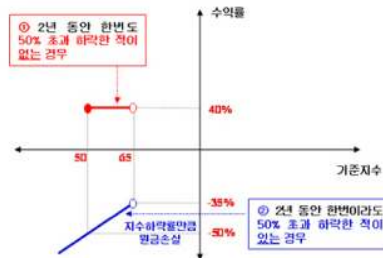
## 2. 파생상품 거래에 따른 만기 손익구조

- (1) 기초자산 : KOSPI200 Index, HangSeng China Enterprises Index
- (2) 발행일 : 2008년 04월 07일
- (3) 만기일 : 2010년 04월 02일
- (4) 최초기준주가 : 2008년 04월 04일
- (5) 최종기준주가 : 2010년 03월 31일
- (6) 평가기간 : 최초기준주가 결정일 이후부터 최종기준주가 결정일까지
- (7) 추가연계증권 발행사 : 한국투자증권

[그림A] 조기상환 조건 충족시



[그림B] 조기상환 조건을 충족하지 못하고 만기시



## 3. 시나리오법에 의한 손익변동

(단위: 백만원)

마이더스 New 2Index 파생상품투자신탁KH **1,362**

## 4. 최대손실금액 (VaR: 99%, 10일)

(단위: 백만원)

마이더스 New 2Index 파생상품투자신탁KH **915**



# 펀드명 : 마이더스 New 2Index 파생상품투자신탁KH-9

공시일: 2009-08-11

## 1. 계약금액

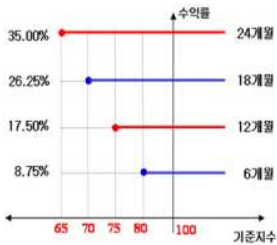
(단위: 백만원)

구분	거래대상	거래유형	매수(1)	매도(2)	순포지션(1-2)	비고
신규	주식	ELS	0	0	0	장외
누계	주식	ELS	7,024		7,024	장외
합계			7,024		7,024	장외

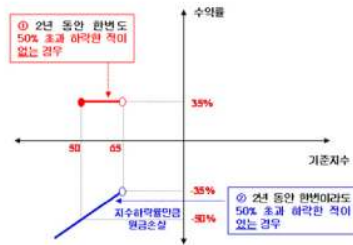
## 2. 파생상품 거래에 따른 만기 손익구조

- (1) 기초자산 : KOSPI200 Index, HangSeng China Enterprises Index
- (2) 발행일 : 2008년 04월 14일
- (3) 만기일 : 2010년 04월 09일
- (4) 최초기준주가 : 2008년 04월 11일
- (5) 최종기준주가 : 2010년 04월 07일
- (6) 평가기간 : 최초기준주가 결정일 이후부터 최종기준주가 결정일까지
- (7) 추가연계증권 발행사 : 한국투자증권

[그림A] 조기상환 조건 충족시



[그림B] 조기상환 조건을 충족하지 못하고 만기시



## 3. 시나리오법에 의한 손익변동

(단위: 백만원)

마이더스 New 2Index 파생상품투자신탁KH **597**

## 4. 최대손실금액 (VaR: 99%, 10일)

(단위: 백만원)

마이더스 New 2Index 파생상품투자신탁KH **334**

## 펀드명 : 마이더스 New2Star파생상품투자신탁 SEST-5

공시일: 2009-08-11

### 1. 계약금액

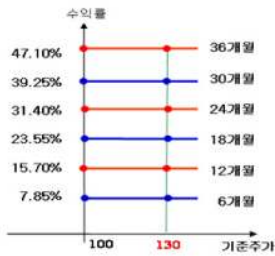
(단위: 백만원)

구분	거래대상	거래유형	매수(1)	매도(2)	순포지션(1-2)	비고
신규	주식	ELS	0	0	0	장외
누계	주식	ELS	1,318		1,318	장외
합계			1,318		1,318	장외

### 2. 파생상품 거래에 따른 만기 손익구조

- (1) 기초자산 : 삼성전자, SK텔레콤
- (2) 발행일 : 2008년 04월 15일
- (3) 만기일 : 2011년 04월 13일
- (4) 최초기준주가 : 2008년 04월 14일
- (5) 최종기준주가 : 2011년 04월 11일
- (6) 평가기간 : 최초기준주가 결정일 이후부터 최종기준주가 결정일까지
- (7) 추가연계증권 발행사 : 대우증권

[그림A] 조기상환 조건 충족시



[그림B] 조기상환 조건을 충족하지 못하고 만기시



### 3. 시나리오법에 의한 손익변동

(단위: 백만원)

마이더스 New2Star파생상품투자신탁 SEST- **114**

### 4. 최대손실금액 (VaR: 99%, 10일)

(단위: 백만원)

마이더스 New2Star파생상품투자신탁 SEST- **365**

# 펀드명 : 마이더스 New2Star파생상품투자신탁 POHV-1

공시일: 2009-08-11

## 1. 계약금액

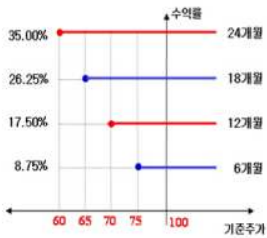
(단위: 백만원)

구분	거래대상	거래유형	매수(1)	매도(2)	순포지션(1-2)	비고
신규	주식	ELS	0	0	0	장외
누계	주식	ELS	22,692		22,692	장외
합계			22,692		22,692	장외

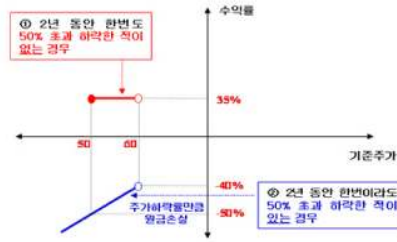
## 2. 파생상품 거래에 따른 만기 손익구조

- (1) 기초자산 : POSCO, 현대중공업
- (2) 발행일 : 2008년 04월 17일
- (3) 만기일 : 2010년 04월 13일
- (4) 최초기준주가 : 2008년 04월 16일이전 3 일의 각 기초자산의 종가의 산술평균
- (5) 최종기준주가 : 2010년 04월 09일이전 3 일의 각 기초자산의 종가의 산술평균
- (6) 평가기간 : 최초기준주가 결정일 이후부터 최종기준주가 결정일까지
- (7) 추가연계증권 발행사 : 우리투자증권

[그림A] 조기상환 조건 충족시



[그림B] 조기상환 조건을 충족하지 못하고 만기시



## 3. 시나리오법에 의한 손익변동

(단위: 백만원)

마이더스 New2Star파생상품투자신탁 POHV **2,310**

## 4. 최대손실금액 (VaR: 99%, 10일)

(단위: 백만원)

마이더스 New2Star파생상품투자신탁 POHV **3,587**

# 펀드명 : 마이더스 New 2Index파생상품투자신탁KH-10

공시일: 2009-08-11

## 1. 계약금액

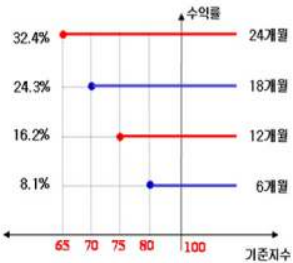
(단위: 백만원)

구분	거래대상	거래유형	매수(1)	매도(2)	순포지션(1-2)	비고
신규	주식	ELS	0	0	0	장외
누계	주식	ELS	9,557		9,557	장외
합계			9,557		9,557	장외

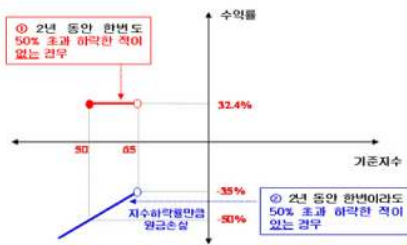
## 2. 파생상품 거래에 따른 만기 손익구조

- (1) 기초자산 : HangSeng China Enterprises Index, KOSPI200 Index
- (2) 발행일 : 2008년 04월 21일
- (3) 만기일 : 2010년 04월 16일
- (4) 최초기준주가 : 2008년 04월 18일
- (5) 최종기준주가 : 2010년 04월 14일
- (6) 평가기간 : 최초기준주가 결정일 이후부터 최종기준주가 결정일까지
- (7) 추가연계증권 발행사 : 대우증권

[그림A] 조기상환 조건 충족시



[그림B] 조기상환 조건을 충족하지 못하고 만기시



## 3. 시나리오법에 의한 손익변동

(단위: 백만원)

마이더스 New 2Index파생상품투자신탁KH- **663**

## 4. 최대손실금액 (VaR: 99%, 10일)

(단위: 백만원)

마이더스 New 2Index파생상품투자신탁KH- **347**

# 펀드명 : 마이더스 New 2Index파생상품투자신탁KH-12

공시일: 2009-08-11

## 1. 계약금액

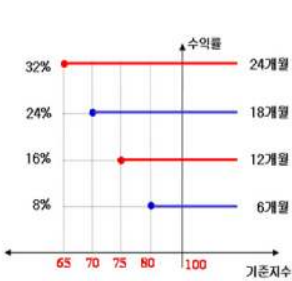
(단위: 백만원)

구분	거래대상	거래유형	매수(1)	매도(2)	순포지션(1-2)	비고
신규	주식	ELS	0	30	-30	장외
누계	주식	ELS	9,979		9,979	장외
합계			9,979		9,979	장외

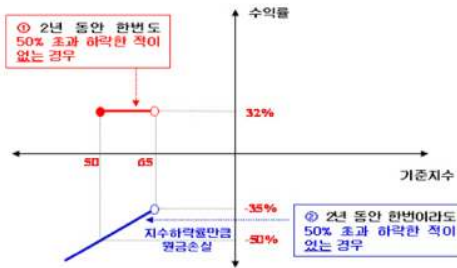
## 2. 파생상품 거래에 따른 만기 손익구조

- (1) 기초자산 : HangSeng China Enterprises Index, KOSPI200 Index
- (2) 발행일 : 2008년 04월 29일
- (3) 만기일 : 2010년 04월 23일
- (4) 최초기준주가 : 2008년 04월 25일
- (5) 최종기준주가 : 2010년 04월 21일
- (6) 평가기간 : 최초기준주가 결정일 이후부터 최종기준주가 결정일까지
- (7) 추가연계증권 발행사 : 굿모닝신한증권

[그림A] 조기상환 조건 충족시



[그림B] 조기상환 조건을 충족하지 못하고 만기시



## 3. 시나리오법에 의한 손익변동

(단위: 백만원)

마이더스 New 2Index파생상품투자신탁KH- **1,042**

## 4. 최대손실금액 (VaR: 99%, 10일)

(단위: 백만원)

마이더스 New 2Index파생상품투자신탁KH- **641**

## 펀드명 : 마이다스 차이나H주가지수연계 파생상품4호

공시일: 2009-08-11

### 1. 계약금액

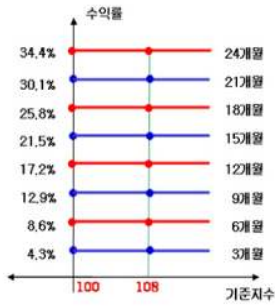
(단위: 백만원)

구분	거래대상	거래유형	매수(1)	매도(2)	순포지션(1-2)	비고
신규	주식	ELS	0	0	0	장외
누계	주식	ELS	6,956		6,956	장외
합계			6,956		6,956	장외

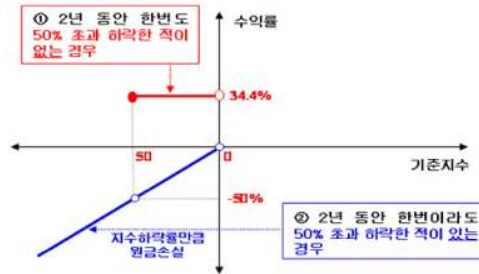
### 2. 파생상품 거래에 따른 만기 손익구조

- (1) 기초자산 : HangSeng China Enterprises Index
- (2) 발행일 : 2008년 04월 28일
- (3) 만기일 : 2010년 04월 23일
- (4) 최초기준주가 : 2008년 04월 25일
- (5) 최종기준주가 : 2010년 04월 21일
- (6) 평가기간 : 최초기준주가 결정일 이후부터 최종기준주가 결정일까지
- (7) 추가연계증권 발행사 : 우리투자증권

[그림A] 조기상환 조건 충족시



[그림B] 조기상환 조건을 충족하지 못하고 만기시



### 3. 시나리오법에 의한 손익변동

(단위: 백만원)

마이다스 차이나H주가지수연계 파생상품4호 **775**

### 4. 최대손실금액 (VaR: 99%, 10일)

(단위: 백만원)

마이다스 차이나H주가지수연계 파생상품4호 **879**

# 펀드명 : 마이더스 New2Star파생상품투자신탁 HVLS-1

공시일: 2009-08-11

## 1. 계약금액

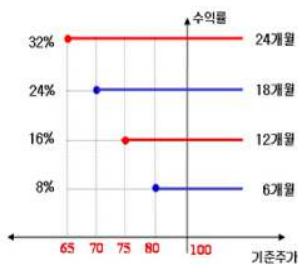
(단위: 백만원)

구분	거래대상	거래유형	매수(1)	매도(2)	순포지션(1-2)	비고
신규	주식	ELS	0	0	0	장외
누계	주식	ELS	23,897		23,897	장외
합계			23,897		23,897	장외

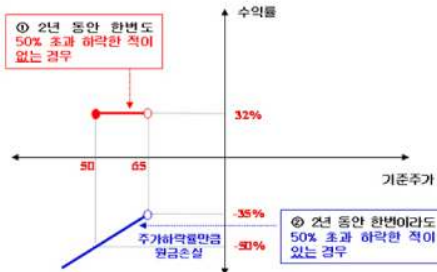
## 2. 파생상품 거래에 따른 만기 손익구조

- (1) 기초자산 : 롯데쇼핑, 현대중공업
- (2) 발행일 : 2008년 04월 30일
- (3) 만기일 : 2010년 04월 23일
- (4) 최초기준주가 : 2008년 04월 29일이전 3 일의 각 기초자산의 증가의 산술평균
- (5) 최종기준주가 : 2010년 04월 21일이전 3 일의 각 기초자산의 증가의 산술평균
- (6) 평가기간 : 최초기준주가 결정일 이후부터 최종기준주가 결정일까지
- (7) 추가연계증권 발행사 : 한국투자증권

[그림A] 조기상환 조건 충족시



[그림B] 조기상환 조건을 충족하지 못하고 만기시



## 3. 시나리오법에 의한 손익변동

(단위: 백만원)

마이더스 New2Star파생상품투자신탁 HVLS **1,934**

## 4. 최대손실금액 (VaR: 99%, 10일)

(단위: 백만원)

마이더스 New2Star파생상품투자신탁 HVLS **3,054**

# 펀드명 : 마이더스 New 2Index파생상품투자신탁KH-11

공시일: 2009-08-11

## 1. 계약금액

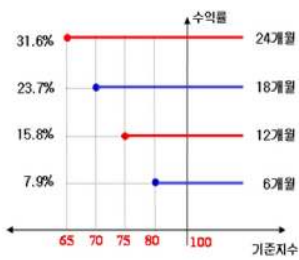
(단위: 백만원)

구분	거래대상	거래유형	매수(1)	매도(2)	순포지션(1-2)	비고
신규	주식	ELS	0	0	0	장외
누계	주식	ELS	9,300		9,300	장외
합계			9,300		9,300	장외

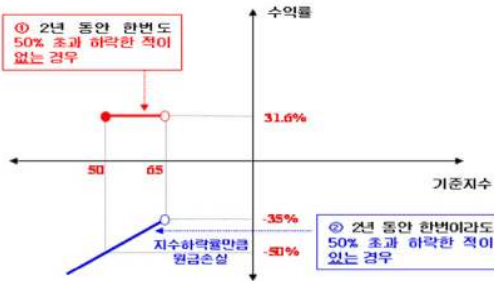
## 2. 파생상품 거래에 따른 만기 손익구조

- (1) 기초자산 : KOSPI200 Index, HangSeng China Enterprises Index
- (2) 발행일 : 2008년 04월 28일
- (3) 만기일 : 2010년 04월 22일
- (4) 최초기준주가 : 2008년 04월 25일
- (5) 최종기준주가 : 2010년 04월 20일
- (6) 평가기간 : 최초기준주가 결정일 이후부터 최종기준주가 결정일까지
- (7) 추가연계증권 발행사 : 한국투자증권

[그림A] 조기상환 조건 충족시



[그림B] 조기상환 조건을 충족하지 못하고 만기시



## 3. 시나리오법에 의한 손익변동

(단위: 백만원)

마이더스 New 2Index파생상품투자신탁KH- **984**

## 4. 최대손실금액 (VaR: 99%, 10일)

(단위: 백만원)

마이더스 New 2Index파생상품투자신탁KH- **1,036**



## 펀드명 : 마이더스 New 주가지수연계파생상품 제21호

공시일: 2009-08-11

### 1. 계약금액

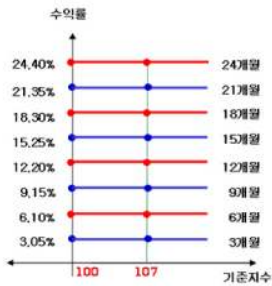
(단위: 백만원)

구분	거래대상	거래유형	매수(1)	매도(2)	순포지션(1-2)	비고
신규	주식	ELS	0	0	0	장외
누계	주식	ELS	6,889		6,889	장외
합계			6,889		6,889	장외

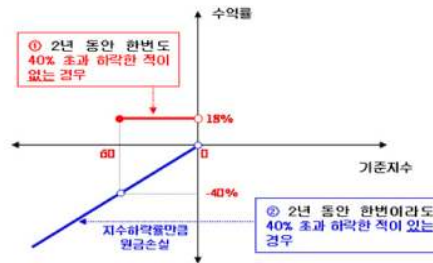
### 2. 파생상품 거래에 따른 만기 손익구조

- (1) 기초자산 : KOSPI200 Index
- (2) 발행일 : 2008년 04월 28일
- (3) 만기일 : 2010년 04월 23일
- (4) 최초기준주가 : 2008년 04월 25일
- (5) 최종기준주가 : 2010년 04월 21일
- (6) 평가기간 : 최초기준주가 결정일 이후부터 최종기준주가 결정일까지
- (7) 추가연계증권 발행사 : 대우증권

[그림A] 조기상환 조건 충족시



[그림B] 조기상환 조건을 충족하지 못하고 만기시



### 3. 시나리오법에 의한 손익변동

(단위: 백만원)

마이더스 New 주가지수연계파생상품 제21호 **729**

### 4. 최대손실금액 (VaR: 99%, 10일)

(단위: 백만원)

마이더스 New 주가지수연계파생상품 제21호 **609**

## 펀드명 : 마이다스 차이나H주가지수연계 파생상품5호

공시일: 2009-08-11

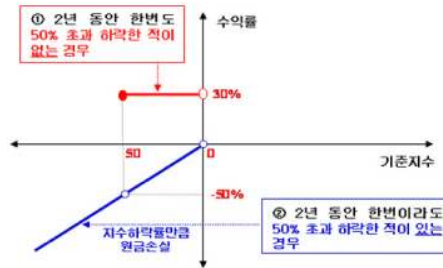
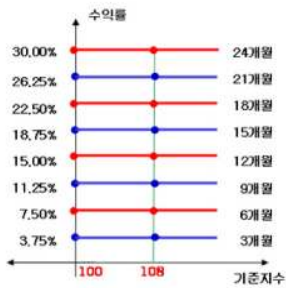
### 1. 계약금액

(단위: 백만원)

구분	거래대상	거래유형	매수(1)	매도(2)	순포지션(1-2)	비고
신규	주식	ELS	0	0	0	장외
누계	주식	ELS	3,012		3,012	장외
합계			3,012		3,012	장외

### 2. 파생상품 거래에 따른 만기 손익구조

- (1) 기초자산 : HangSeng China Enterprises Index
  - (2) 발행일 : 2008년 05월 06일
  - (3) 만기일 : 2010년 04월 30일
  - (4) 최초기준주가 : 2008년 05월 02일
  - (5) 최종기준주가 : 2010년 04월 28일
  - (6) 평가기간 : 최초기준주가 결정일 이후부터 최종기준주가 결정일까지
  - (7) 추가연계증권 발행사 : 대신증권
- [그림A] 조기상환 조건 충족시                      [그림B] 조기상환 조건을 충족하지 못하고 만기시



### 3. 시나리오법에 의한 손익변동

(단위: 백만원)

마이다스 차이나H주가지수연계 파생상품5호      **300**

### 4. 최대손실금액 (VaR: 99%, 10일)

(단위: 백만원)

마이다스 차이나H주가지수연계 파생상품5호      **242**

## 펀드명 : 마이더스 New 주가지수연계파생상품 제22호

공시일: 2009-08-11

### 1. 계약금액

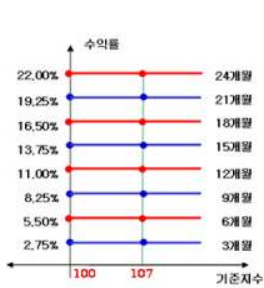
(단위: 백만원)

구분	거래대상	거래유형	매수(1)	매도(2)	순포지션(1-2)	비고
신규	주식	ELS	0	0	0	장외
누계	주식	ELS	3,992		3,992	장외
합계			3,992		3,992	장외

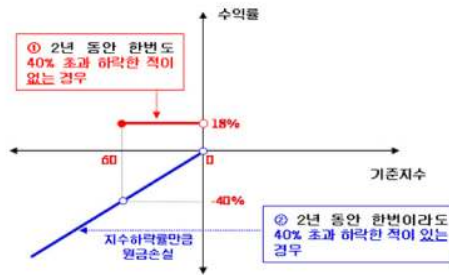
### 2. 파생상품 거래에 따른 만기 손익구조

- (1) 기초자산 : KOSPI200 Index
- (2) 발행일 : 2008년 05월 06일
- (3) 만기일 : 2010년 04월 30일
- (4) 최초기준주가 : 2008년 05월 02일
- (5) 최종기준주가 : 2010년 04월 28일
- (6) 평가기간 : 최초기준주가 결정일 이후부터 최종기준주가 결정일까지
- (7) 추가연계증권 발행사 : 대우증권

[그림A] 조기상환 조건 충족시



[그림B] 조기상환 조건을 충족하지 못하고 만기시



### 3. 시나리오법에 의한 손익변동

(단위: 백만원)

마이더스 New 주가지수연계파생상품 제22호 **393**

### 4. 최대손실금액 (VaR: 99%, 10일)

(단위: 백만원)

마이더스 New 주가지수연계파생상품 제22호 **366**

# 펀드명 : 마이더스 New 2Index파생상품투자신탁KH-13

공시일: 2009-08-11

## 1. 계약금액

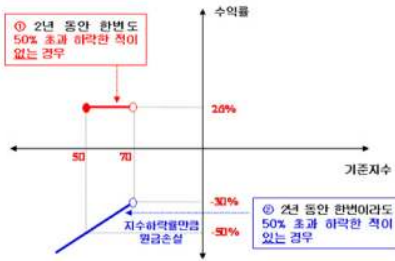
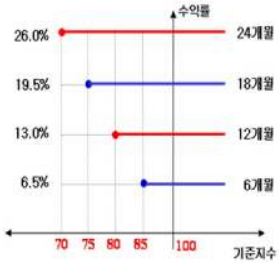
(단위: 백만원)

구분	거래대상	거래유형	매수(1)	매도(2)	순포지션(1-2)	비고
신규	주식	ELS	0	0	0	장외
누계	주식	ELS	6,822		6,822	장외
합계			6,822		6,822	장외

## 2. 파생상품 거래에 따른 만기 손익구조

- (1) 기초자산 : KOSPI200 Index, HangSeng China Enterprises Index
  - (2) 발행일 : 2008년 05월 13일
  - (3) 만기일 : 2010년 05월 07일
  - (4) 최초기준주가 : 2008년 05월 09일
  - (5) 최종기준주가 : 2010년 05월 04일
  - (6) 평가기간 : 최초기준주가 결정일 이후부터 최종기준주가 결정일까지
  - (7) 추가연계증권 발행사 : 한국투자증권
- [그림A] 조기상환 조건 충족시

[그림B] 조기상환 조건을 충족하지 못하고 만기시



## 3. 시나리오법에 의한 손익변동

(단위: 백만원)

마이더스 New 2Index파생상품투자신탁KH- **630**

## 4. 최대손실금액 (VaR: 99%, 10일)

(단위: 백만원)

마이더스 New 2Index파생상품투자신탁KH- **601**

# 펀드명 : 마이다스 차이나H주가지수연계 파생상품6호

공시일: 2009-08-11

## 1. 계약금액

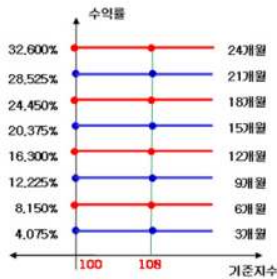
(단위: 백만원)

구분	거래대상	거래유형	매수(1)	매도(2)	순포지션(1-2)	비고
신규	주식	ELS	0	0	0	장외
누계	주식	ELS	5,161		5,161	장외
합계			5,161		5,161	장외

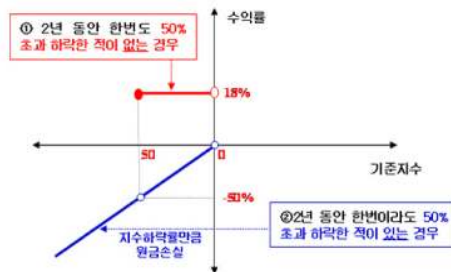
## 2. 파생상품 거래에 따른 만기 손익구조

- (1) 기초자산 : HangSeng China Enterprises Index
- (2) 발행일 : 2008년 05월 13일
- (3) 만기일 : 2010년 05월 07일
- (4) 최초기준주가 : 2008년 05월 09일
- (5) 최종기준주가 : 2010년 05월 04일
- (6) 평가기간 : 최초기준주가 결정일 이후부터 최종기준주가 결정일까지
- (7) 추가연계증권 발행사 : 대우증권

[그림A] 조기상환 조건 충족시



[그림B] 조기상환 조건을 충족하지 못하고 만기시



## 3. 시나리오법에 의한 손익변동

(단위: 백만원)

마이다스 차이나H주가지수연계 파생상품6호 **542**

## 4. 최대손실금액 (VaR: 99%, 10일)

(단위: 백만원)

마이다스 차이나H주가지수연계 파생상품6호 **481**

## 펀드명 : 마이더스 New 주가지수연계파생상품 제23호

공시일: 2009-08-11

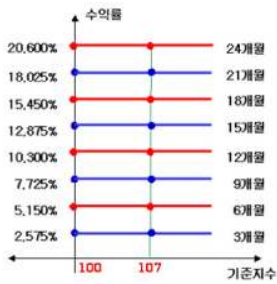
### 1. 계약금액

(단위: 백만원)

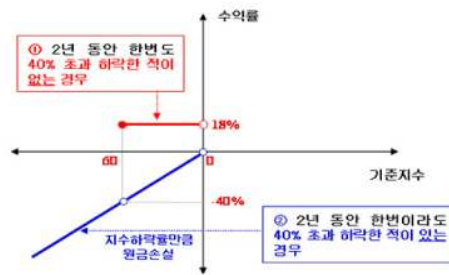
구분	거래대상	거래유형	매수(1)	매도(2)	순포지션(1-2)	비고
신규	주식	ELS	0	0	0	장외
누계	주식	ELS	2,334		2,334	장외
합계			2,334		2,334	장외

### 2. 파생상품 거래에 따른 만기 손익구조

- (1) 기초자산 : KOSPI200 Index
  - (2) 발행일 : 2008년 05월 13일
  - (3) 만기일 : 2010년 05월 07일
  - (4) 최초기준주가 : 2008년 05월 09일
  - (5) 최종기준주가 : 2010년 05월 04일
  - (6) 평가기간 : 최초기준주가 결정일 이후부터 최종기준주가 결정일까지
  - (7) 추가연계증권 발행사 : 우리투자증권
- [그림A] 조기상환 조건 충족시



[그림B] 조기상환 조건을 충족하지 못하고 만기시



### 3. 시나리오법에 의한 손익변동

(단위: 백만원)

마이더스 New 주가지수연계파생상품 제23호 **224**

### 4. 최대손실금액 (VaR: 99%, 10일)

(단위: 백만원)

마이더스 New 주가지수연계파생상품 제23호 **195**

# 펀드명 : 마이더스 New 2Index파생상품투자신탁KH-15

공시일: 2009-08-11

## 1. 계약금액

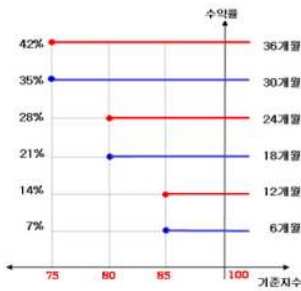
(단위: 백만원)

구분	거래대상	거래유형	매수(1)	매도(2)	순포지션(1-2)	비고
신규	주식	ELS	0	0	0	장외
누계	주식	ELS	5,852		5,852	장외
합계			5,852		5,852	장외

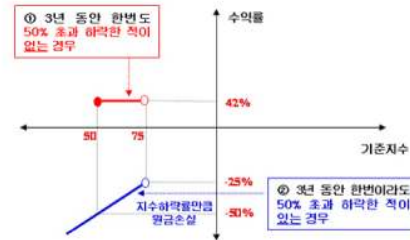
## 2. 파생상품 거래에 따른 만기 손익구조

- (1) 기초자산 : KOSPI200 Index, HangSeng China Enterprises Index
- (2) 발행일 : 2008년 05월 26일
- (3) 만기일 : 2011년 05월 20일
- (4) 최초기준주가 : 2008년 05월 23일
- (5) 최종기준주가 : 2011년 05월 18일
- (6) 평가기간 : 최초기준주가 결정일 이후부터 최종기준주가 결정일까지
- (7) 추가연계증권 발행사 : 우리투자증권

[그림A] 조기상환 조건 충족시



[그림B] 조기상환 조건을 충족하지 못하고 만기시



## 3. 시나리오법에 의한 손익변동

(단위: 백만원)

마이더스 New 2Index파생상품투자신탁KH- **527**

## 4. 최대손실금액 (VaR: 99%, 10일)

(단위: 백만원)

마이더스 New 2Index파생상품투자신탁KH- **392**

## 펀드명 : 마이다스 차이나H주가지수연계 파생상품7호

공시일: 2009-08-11

### 1. 계약금액

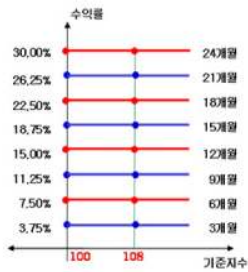
(단위: 백만원)

구분	거래대상	거래유형	매수(1)	매도(2)	순포지션(1-2)	비고
신규	주식	ELS	0	0	0	장외
누계	주식	ELS	2,298		2,298	장외
합계			2,298		2,298	장외

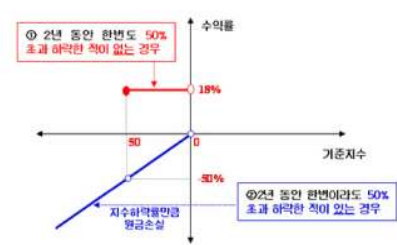
### 2. 파생상품 거래에 따른 만기 손익구조

- (1) 기초자산 : HangSeng China Enterprises Index
- (2) 발행일 : 2008년 05월 19일
- (3) 만기일 : 2010년 05월 14일
- (4) 최초기준주가 : 2008년 05월 16일
- (5) 최종기준주가 : 2010년 05월 12일
- (6) 평가기간 : 최초기준주가 결정일 이후부터 최종기준주가 결정일까지
- (7) 추가연계증권 발행사 : 대우증권

[그림A] 조기상환 조건 충족시



[그림B] 조기상환 조건을 충족하지 못하고 만기시



### 3. 시나리오법에 의한 손익변동

(단위: 백만원)

마이다스 차이나H주가지수연계 파생상품7호 **231**

### 4. 최대손실금액 (VaR: 99%, 10일)

(단위: 백만원)

마이다스 차이나H주가지수연계 파생상품7호 **226**



# 펀드명 : 마이더스 New 2Index파생상품투자신탁KH-14

공시일: 2009-08-11

## 1. 계약금액

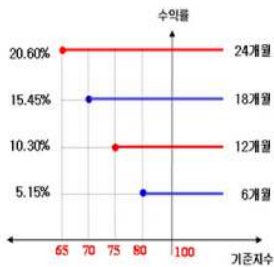
(단위: 백만원)

구분	거래대상	거래유형	매수(1)	매도(2)	순포지션(1-2)	비고
신규	주식	ELS	0	0	0	장외
누계	주식	ELS	2,239		2,239	장외
합계			2,239		2,239	장외

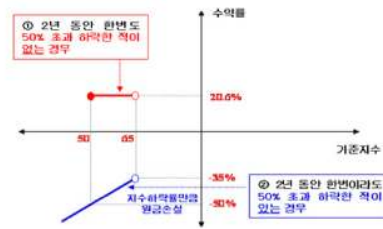
## 2. 파생상품 거래에 따른 만기 손익구조

- (1) 기초자산 : HangSeng China Enterprises Index, KOSPI200 Index
- (2) 발행일 : 2008년 05월 19일
- (3) 만기일 : 2010년 05월 14일
- (4) 최초기준주가 : 2008년 05월 16일
- (5) 최종기준주가 : 2010년 05월 12일
- (6) 평가기간 : 최초기준주가 결정일 이후부터 최종기준주가 결정일까지
- (7) 추가연계증권 발행사 : 삼성증권

[그림A] 조기상환 조건 충족시



[그림B] 조기상환 조건을 충족하지 못하고 만기시



## 3. 시나리오법에 의한 손익변동

(단위: 백만원)

마이더스 New 2Index파생상품투자신탁KH- **208**

## 4. 최대손실금액 (VaR: 99%, 10일)

(단위: 백만원)

마이더스 New 2Index파생상품투자신탁KH- **154**

## 펀드명 : 마이더스 New 주가지수연계파생상품 제24호

공시일: 2009-08-11

### 1. 계약금액

(단위: 백만원)

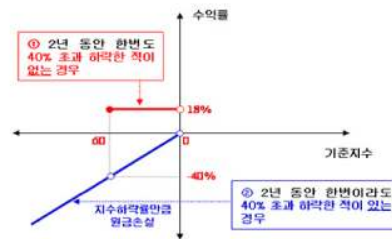
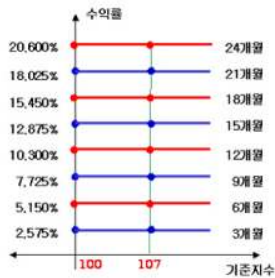
구분	거래대상	거래유형	매수(1)	매도(2)	순포지션(1-2)	비고
신규	주식	ELS	0	0	0	장외
누계	주식	ELS	2,532		2,532	장외
합계			2,532		2,532	장외

### 2. 파생상품 거래에 따른 만기 손익구조

- (1) 기초자산 : KOSPI200 Index
- (2) 발행일 : 2008년 05월 19일
- (3) 만기일 : 2010년 05월 14일
- (4) 최초기준주가 : 2008년 05월 16일
- (5) 최종기준주가 : 2010년 05월 12일
- (6) 평가기간 : 최초기준주가 결정일 이후부터 최종기준주가 결정일까지
- (7) 추가연계증권 발행사 : 대우증권

[그림A] 초기상환 조건 충족시

[그림B] 초기상환 조건을 충족하지 못하고 만기시



### 3. 시나리오법에 의한 손익변동

(단위: 백만원)

마이더스 New 주가지수연계파생상품 제24호 **235**

### 4. 최대손실금액 (VaR: 99%, 10일)

(단위: 백만원)

마이더스 New 주가지수연계파생상품 제24호 **239**

# 펀드명 : 마이더스 New 2Star파생상품투자신탁POSE-2

공시일: 2009-08-11

## 1. 계약금액

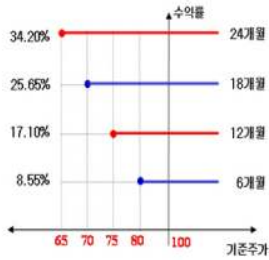
(단위: 백만원)

구분	거래대상	거래유형	매수(1)	매도(2)	순포지션(1-2)	비고
신규	주식	ELS	0	0	0	장외
누계	주식	ELS	15,573		15,573	장외
합계			15,573		15,573	장외

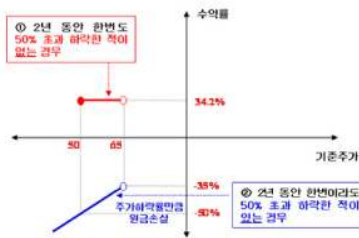
## 2. 파생상품 거래에 따른 만기 손익구조

- (1) 기초자산 : POSCO, SK에너지
- (2) 발행일 : 2008년 05월 23일
- (3) 만기일 : 2010년 05월 19일
- (4) 최초기준주가 : 2008년 05월 22일 이전 3 일의 각 기초자산의 종가의 산술평균
- (5) 최종기준주가 : 2010년 05월 17일 이전 3 일의 각 기초자산의 종가의 산술평균
- (6) 평가기간 : 최초기준주가 결정일 이후부터 최종기준주가 결정일까지
- (7) 추가연계증권 발행사 : 대우증권

[그림A] 조기상환 조건 충족시



[그림B] 조기상환 조건을 충족하지 못하고 만기시



## 3. 시나리오법에 의한 손익변동

(단위: 백만원)

마이더스 New 2Star파생상품투자신탁POSE **1,322**

## 4. 최대손실금액 (VaR: 99%, 10일)

(단위: 백만원)

마이더스 New 2Star파생상품투자신탁POSE **2,492**

# 펀드명 : 마이다스 차이나H주가지수연계 파생상품8호

공시일: 2009-08-11

## 1. 계약금액

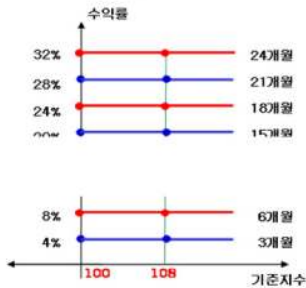
(단위: 백만원)

구분	거래대상	거래유형	매수(1)	매도(2)	순포지션(1-2)	비고
신규	주식	ELS	0	0	0	장외
누계	주식	ELS	6,146		6,146	장외
합계			6,146		6,146	장외

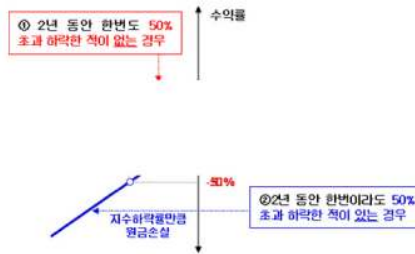
## 2. 파생상품 거래에 따른 만기 손익구조

- (1) 기초자산 : HangSeng China Enterprises Index
- (2) 발행일 : 2008년 05월 26일
- (3) 만기일 : 2010년 05월 20일
- (4) 최초기준주가 : 2008년 05월 23일
- (5) 최종기준주가 : 2010년 05월 18일
- (6) 평가기간 : 최초기준주가 결정일 이후부터 최종기준주가 결정일까지
- (7) 추가연계증권 발행사 : 우리투자증권

[그림A] 조기상환 조건 충족시



[그림B] 조기상환 조건을 충족하지 못하고 만기시



## 3. 시나리오법에 의한 손익변동

(단위: 백만원)

마이다스 차이나H주가지수연계 파생상품8호 **648**

## 4. 최대손실금액 (VaR: 99%, 10일)

(단위: 백만원)

마이다스 차이나H주가지수연계 파생상품8호 **541**

# 펀드명 : 마이다스 차이나H주가지수연계 파생상품9호

공시일: 2009-08-11

## 1. 계약금액

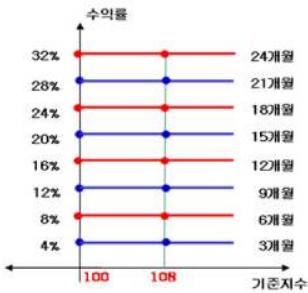
(단위: 백만원)

구분	거래대상	거래유형	매수(1)	매도(2)	순포지션(1-2)	비고
신규	주식	ELS	0	0	0	장외
누계	주식	ELS	11,641		11,641	장외
합계			11,641		11,641	장외

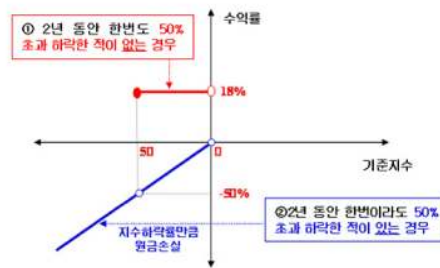
## 2. 파생상품 거래에 따른 만기 손익구조

- (1) 기초자산 : HangSeng China Enterprises Index
- (2) 발행일 : 2008년 06월 02일
- (3) 만기일 : 2010년 05월 28일
- (4) 최초기준주가 : 2008년 05월 30일
- (5) 최종기준주가 : 2010년 05월 26일
- (6) 평가기간 : 최초기준주가 결정일 이후부터 최종기준주가 결정일까지
- (7) 추가연계증권 발행사 : 대우증권

[그림A] 조기상환 조건 충족시



[그림B] 조기상환 조건을 충족하지 못하고 만기시



## 3. 시나리오법에 의한 손익변동

(단위: 백만원)

마이다스 차이나H주가지수연계 파생상품9호 **1,218**

## 4. 최대손실금액 (VaR: 99%, 10일)

(단위: 백만원)

마이다스 차이나H주가지수연계 파생상품9호 **945**

# 펀드명 : 마이더스 New 2Star파생상품투자신탁HVLS-2

공시일: 2009-08-11

## 1. 계약금액

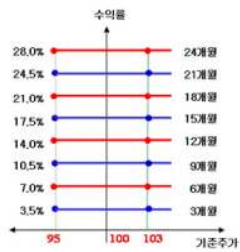
(단위: 백만원)

구분	거래대상	거래유형	매수(1)	매도(2)	순포지션(1-2)	비고
신규	주식	ELS	0	0	0	장외
누계	주식	ELS	4,591		4,591	장외
합계			4,591		4,591	장외

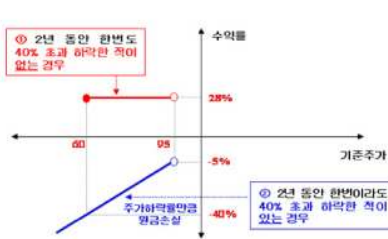
## 2. 파생상품 거래에 따른 만기 손익구조

- (1) 기초자산 : 현대중공업, 롯데쇼핑
- (2) 발행일 : 2008년 06월 03일
- (3) 만기일 : 2010년 05월 28일
- (4) 최초기준주가 : 2008년 06월 02일이전 2 일의 각 기초자산의 증가의 산술평균
- (5) 최종기준주가 : 2010년 05월 26일이전 2 일의 각 기초자산의 증가의 산술평균
- (6) 평가기간 : 최초기준주가 결정일 이후부터 최종기준주가 결정일까지
- (7) 추가연계증권 발행사 : 굿모닝신한증권

[그림A] 조기상환 조건 충족시



[그림B] 조기상환 조건을 충족하지 못하고 만기시



## 3. 시나리오법에 의한 손익변동

(단위: 백만원)

마이더스 New 2Star파생상품투자신탁HVLS **240**

## 4. 최대손실금액 (VaR: 99%, 10일)

(단위: 백만원)

마이더스 New 2Star파생상품투자신탁HVLS **601**

# 펀드명 : 마이다스 New 2Star파생상품투자신탁SEHY-2

공시일: 2009-08-11

## 1. 계약금액

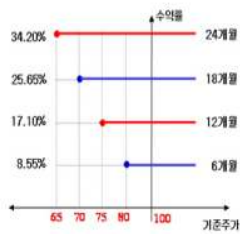
(단위: 백만원)

구분	거래대상	거래유형	매수(1)	매도(2)	순포지션(1-2)	비고
신규	주식	ELS	0	0	0	장외
누계	주식	ELS	20,103		20,103	장외
합계			20,103		20,103	장외

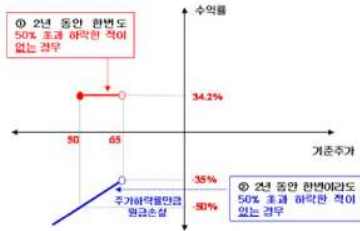
## 2. 파생상품 거래에 따른 만기 손익구조

- (1) 기초자산 : SK에너지, 하이닉스
- (2) 발행일 : 2008년 06월 04일
- (3) 만기일 : 2010년 05월 28일
- (4) 최초기준주가 : 2008년 06월 03일 이전 3 일의 각 기초자산의 종가의 산술평균
- (5) 최종기준주가 : 2010년 05월 26일 이전 3 일의 각 기초자산의 종가의 산술평균
- (6) 평가기간 : 최초기준주가 결정일 이후부터 최종기준주가 결정일까지
- (7) 추가연계증권 발행사 : 대신증권

[그림A] 조기상환 조건 충족시



[그림B] 조기상환 조건을 충족하지 못하고 만기시



## 3. 시나리오법에 의한 손익변동

(단위: 백만원)

마이다스 New 2Star파생상품투자신탁SEHY **1,634**

## 4. 최대손실금액 (VaR: 99%, 10일)

(단위: 백만원)

마이다스 New 2Star파생상품투자신탁SEHY **2,946**

## 펀드명 : 마이더스 New 2Star파생상품투자신탁 KSO-6

공시일: 2009-08-11

### 1. 계약금액

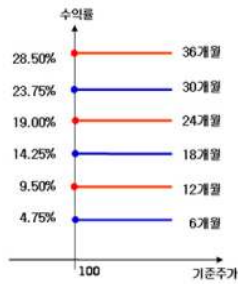
(단위: 백만원)

구분	거래대상	거래유형	매수(1)	매도(2)	순포지션(1-2)	비고
신규	주식	ELS	0	0	0	장외
누계	주식	ELS	1,403		1,403	장외
합계			1,403		1,403	장외

### 2. 파생상품 거래에 따른 만기 손익구조

- (1) 기초자산 : KOSPI200 Index, S-Oil
- (2) 발행일 : 2008년 06월 02일
- (3) 만기일 : 2011년 05월 27일
- (4) 최초기준주가 : 2008년 05월 30일
- (5) 최종기준주가 : 2011년 05월 25일
- (6) 평가기간 : 최초기준주가 결정일 이후부터 최종기준주가 결정일까지
- (7) 추가연계증권 발행사 : 대우증권

[그림A] 조기상환 조건 충족시



[그림B] 조기상환 조건을 충족하지 못하고 만기시



### 3. 시나리오법에 의한 손익변동

(단위: 백만원)

마이더스 New 2Star파생상품투자신탁 KSO **42**

### 4. 최대손실금액 (VaR: 99%, 10일)

(단위: 백만원)

마이더스 New 2Star파생상품투자신탁 KSO **93**



## 펀드명 : 마이다스 차이나H주가지수연계파생상품10호

공시일: 2009-08-11

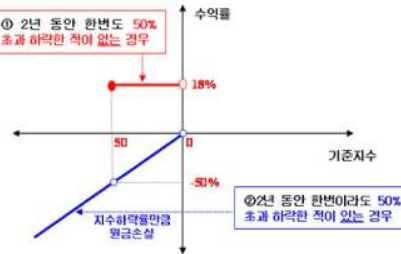
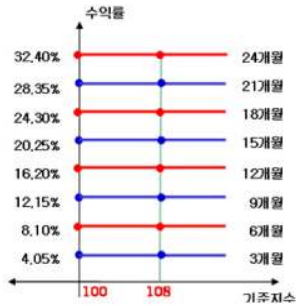
### 1. 계약금액

(단위: 백만원)

구분	거래대상	거래유형	매수(1)	매도(2)	순포지션(1-2)	비고
신규	주식	ELS	0	0	0	장외
누계	주식	ELS	6,103		6,103	장외
합계			6,103		6,103	장외

### 2. 파생상품 거래에 따른 만기 손익구조

- (1) 기초자산 : HangSeng China Enterprises Index
  - (2) 발행일 : 2008년 06월 09일
  - (3) 만기일 : 2010년 06월 04일
  - (4) 최초기준주가 : 2008년 06월 05일
  - (5) 최종기준주가 : 2010년 06월 01일
  - (6) 평가기간 : 최초기준주가 결정일 이후부터 최종기준주가 결정일까지
  - (7) 추가연계증권 발행사 : 대신증권
- [그림A] 조기상환 조건 충족시                      [그림B] 조기상환 조건을 충족하지 못하고 만기시



### 3. 시나리오법에 의한 손익변동

(단위: 백만원)

마이다스 차이나H주가지수연계파생상품10호 **647**

### 4. 최대손실금액 (VaR: 99%, 10일)

(단위: 백만원)

마이다스 차이나H주가지수연계파생상품10호 **596**

# 펀드명 : 마이더스 New 2Index파생상품투자신탁KH-17

공시일: 2009-08-11

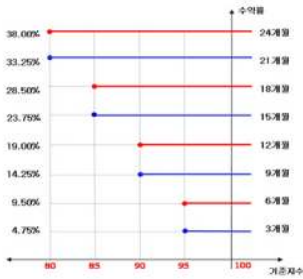
## 1. 계약금액

(단위: 백만원)

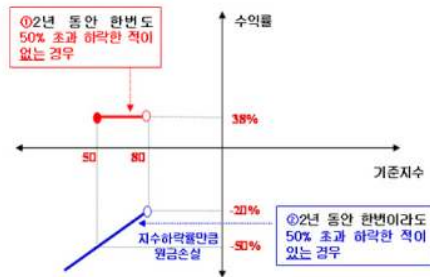
구분	거래대상	거래유형	매수(1)	매도(2)	순포지션(1-2)	비고
신규	주식	ELS	0	0	0	장외
누계	주식	ELS	2,919		2,919	장외
합계			2,919		2,919	장외

## 2. 파생상품 거래에 따른 만기 손익구조

- (1) 기초자산 : KOSPI200 Index, HangSeng China Enterprises Index
  - (2) 발행일 : 2008년 06월 11일
  - (3) 만기일 : 2010년 06월 08일
  - (4) 최초기준주가 : 2008년 06월 10일
  - (5) 최종기준주가 : 2010년 06월 04일
  - (6) 평가기간 : 최초기준주가 결정일 이후부터 최종기준주가 결정일까지
  - (7) 추가연계증권 발행사 : 우리투자증권
- [그림A] 조기상환 조건 충족시



[그림B] 조기상환 조건을 충족하지 못하고 만기시



## 3. 시나리오법에 의한 손익변동

(단위: 백만원)

마이더스 New 2Index파생상품투자신탁KH- **316**

## 4. 최대손실금액 (VaR: 99%, 10일)

(단위: 백만원)

마이더스 New 2Index파생상품투자신탁KH- **324**

# 펀드명 : 마이더스 New 2Star파생상품투자신탁GSLC-1

공시일: 2009-08-11

## 1. 계약금액

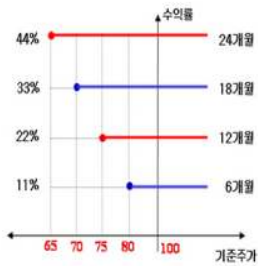
(단위: 백만원)

구분	거래대상	거래유형	매수(1)	매도(2)	순포지션(1-2)	비고
신규	주식	ELS	0	0	0	장외
누계	주식	ELS	1,439		1,439	장외
합계			1,439		1,439	장외

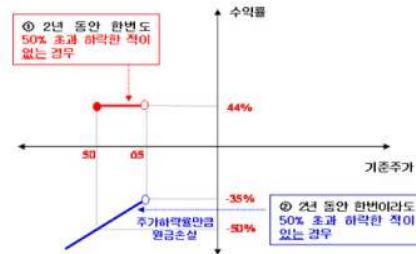
## 2. 파생상품 거래에 따른 만기 손익구조

- (1) 기초자산 : GS건설, LG화학
- (2) 발행일 : 2008년 06월 19일
- (3) 만기일 : 2010년 06월 15일
- (4) 최초기준주가 : 2008년 06월 18일 이전 3 일의 각 기초자산의 종가의 산술평균
- (5) 최종기준주가 : 2010년 06월 11일 이전 3 일의 각 기초자산의 종가의 산술평균
- (6) 평가기간 : 최초기준주가 결정일 이후부터 최종기준주가 결정일까지
- (7) 추가연계증권 발행사 : 신영증권

[그림A] 조기상환 조건 충족시



[그림B] 조기상환 조건을 충족하지 못하고 만기시



## 3. 시나리오법에 의한 손익변동

(단위: 백만원)

마이더스 New 2Star파생상품투자신탁GSLC **184**

## 4. 최대손실금액 (VaR: 99%, 10일)

(단위: 백만원)

마이더스 New 2Star파생상품투자신탁GSLC **197**

# 펀드명 : 마이더스 New 2Index파생상품투자신탁KH-18

공시일: 2009-08-11

## 1. 계약금액

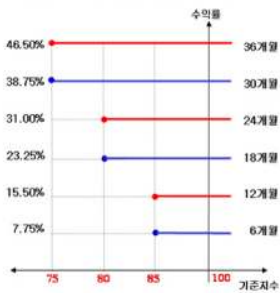
(단위: 백만원)

구분	거래대상	거래유형	매수(1)	매도(2)	순포지션(1-2)	비고
신규	주식	ELS	0	0	0	장외
누계	주식	ELS	3,638		3,638	장외
합계			3,638		3,638	장외

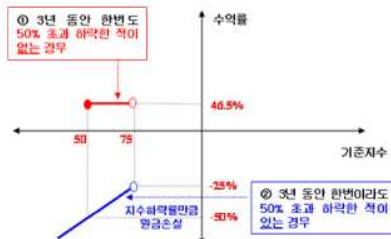
## 2. 파생상품 거래에 따른 만기 손익구조

- (1) 기초자산 : HangSeng China Enterprises Index, KOSPI200 Index
- (2) 발행일 : 2008년 06월 16일
- (3) 만기일 : 2011년 06월 10일
- (4) 최초기준주가 : 2008년 06월 13일
- (5) 최종기준주가 : 2011년 06월 08일
- (6) 평가기간 : 최초기준주가 결정일 이후부터 최종기준주가 결정일까지
- (7) 추가연계증권 발행사 : 대우증권

[그림A] 조기상환 조건 충족시



[그림B] 조기상환 조건을 충족하지 못하고 만기시



## 3. 시나리오법에 의한 손익변동

(단위: 백만원)

마이더스 New 2Index파생상품투자신탁KH- **304**

## 4. 최대손실금액 (VaR: 99%, 10일)

(단위: 백만원)

마이더스 New 2Index파생상품투자신탁KH- **359**

# 펀드명 : 마이다스 New 2Star파생상품투자신탁HVLS-3

공시일: 2009-08-11

## 1. 계약금액

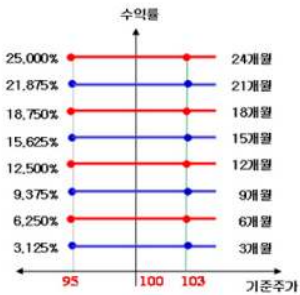
(단위: 백만원)

구분	거래대상	거래유형	매수(1)	매도(2)	순포지션(1-2)	비고
신규	주식	ELS	0	0	0	장외
누계	주식	ELS	1,131		1,131	장외
합계			1,131		1,131	장외

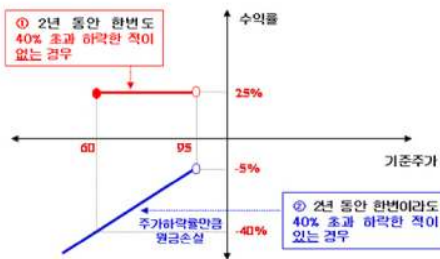
## 2. 파생상품 거래에 따른 만기 손익구조

- (1) 기초자산 : 현대중공업, 롯데쇼핑
- (2) 발행일 : 2008년 06월 13일
- (3) 만기일 : 2010년 06월 10일
- (4) 최초기준주가 : 2008년 06월 12일 이전 2 일의 각 기초자산의 종가의 산술평균
- (5) 최종기준주가 : 2010년 06월 08일 이전 2 일의 각 기초자산의 종가의 산술평균
- (6) 평가기간 : 최초기준주가 결정일 이후부터 최종기준주가 결정일까지
- (7) 추가연계증권 발행사 : 우리투자증권

[그림A] 조기상환 조건 충족시



[그림B] 조기상환 조건을 충족하지 못하고 만기시



## 3. 시나리오법에 의한 손익변동

(단위: 백만원)

마이다스 New 2Star파생상품투자신탁HVLS **67**

## 4. 최대손실금액 (VaR: 99%, 10일)

(단위: 백만원)

마이다스 New 2Star파생상품투자신탁HVLS **155**

# 펀드명 : 마이다스 차이나H주가지수연계파생상품11호

공시일: 2009-08-11

## 1. 계약금액

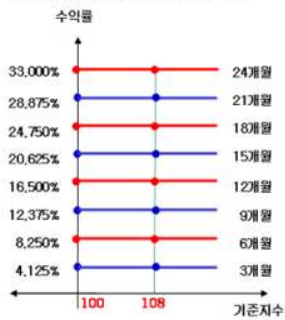
(단위: 백만원)

구분	거래대상	거래유형	매수(1)	매도(2)	순포지션(1-2)	비고
신규	주식	ELS	0	0	0	장외
누계	주식	ELS	6,804		6,804	장외
합계			6,804		6,804	장외

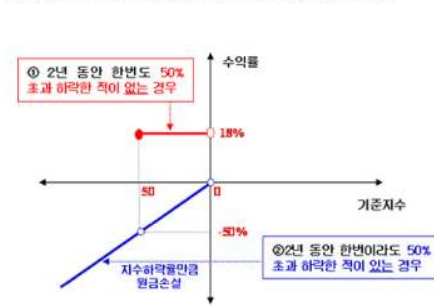
## 2. 파생상품 거래에 따른 만기 손익구조

- (1) 기초자산 : HangSeng China Enterprises Index
- (2) 발행일 : 2008년 06월 16일
- (3) 만기일 : 2010년 06월 11일
- (4) 최초기준주가 : 2008년 06월 13일
- (5) 최종기준주가 : 2010년 06월 09일
- (6) 평가기간 : 최초기준주가 결정일 이후부터 최종기준주가 결정일까지
- (7) 추가연계증권 발행사 : 한국투자증권

[그림A] 조기상환 조건 충족시



[그림B] 조기상환 조건을 충족하지 못하고 만기시



## 3. 시나리오법에 의한 손익변동

(단위: 백만원)

마이다스 차이나H주가지수연계파생상품11호 **637**

## 4. 최대손실금액 (VaR: 99%, 10일)

(단위: 백만원)

마이다스 차이나H주가지수연계파생상품11호 **554**

## 펀드명 : 마이더스 New 주가지수연계파생상품 제25호

공시일: 2009-08-11

### 1. 계약금액

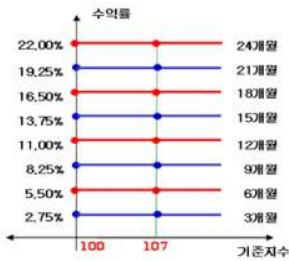
(단위: 백만원)

구분	거래대상	거래유형	매수(1)	매도(2)	순포지션(1-2)	비고
신규	주식	ELS	0	0	0	장외
누계	주식	ELS	5,250		5,250	장외
합계			5,250		5,250	장외

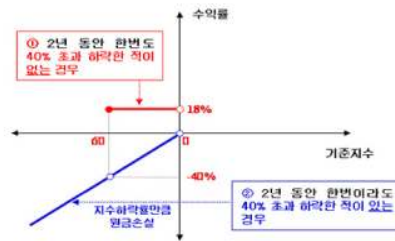
### 2. 파생상품 거래에 따른 만기 손익구조

- (1) 기초자산 : KOSPI200 Index
- (2) 발행일 : 2008년 06월 16일
- (3) 만기일 : 2010년 06월 11일
- (4) 최초기준주가 : 2008년 06월 13일
- (5) 최종기준주가 : 2010년 06월 09일
- (6) 평가기간 : 최초기준주가 결정일 이후부터 최종기준주가 결정일까지
- (7) 추가연계증권 발행사 : 한국투자증권

[그림A] 조기상환 조건 충족시



[그림B] 조기상환 조건을 충족하지 못하고 만기시



### 3. 시나리오법에 의한 손익변동

(단위: 백만원)

마이더스 New 주가지수연계파생상품 제25호 **552**

### 4. 최대손실금액 (VaR: 99%, 10일)

(단위: 백만원)

마이더스 New 주가지수연계파생상품 제25호 **487**

# 펀드명 : 마이더스 New 2Star파생상품투자신탁HVSO-1

공시일: 2009-08-11

## 1. 계약금액

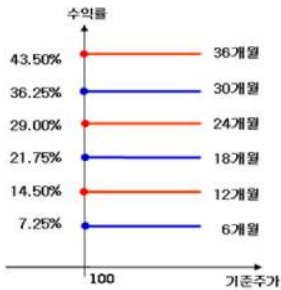
(단위: 백만원)

구분	거래대상	거래유형	매수(1)	매도(2)	순포지션(1-2)	비고
신규	주식	EIS	0	0	0	장외
누계	주식	EIS	4,759		4,759	장외
합계			4,759		4,759	장외

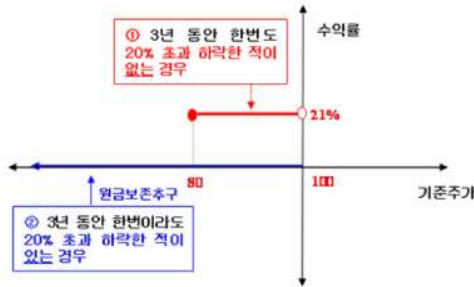
## 2. 파생상품 거래에 따른 만기 손익구조

- (1) 기초자산 : S-Oil, 현대중공업
- (2) 발행일 : 2008년 06월 18일
- (3) 만기일 : 2011년 06월 16일
- (4) 최초기준주가 : 2008년 06월 17일
- (5) 최종기준주가 : 2011년 06월 14일
- (6) 평가기간 : 최초기준주가 결정일 이후부터 최종기준주가 결정일까지
- (7) 추가연계증권 발행사 : 대우증권

[그림A] 조기상환 조건 충족시



[그림B] 조기상환 조건을 충족하지 못하고 만기시



## 3. 시나리오법에 의한 손익변동

(단위: 백만원)

마이더스 New 2Star파생상품투자신탁HVSO-1 **110**

## 4. 최대손실금액 (VaR: 99%, 10일)

(단위: 백만원)

마이더스 New 2Star파생상품투자신탁HVSO-1 **189**



# 펀드명 : 마이더스 New 2Star파생상품투자신탁HVSO-3

공시일: 2009-08-11

## 1. 계약금액

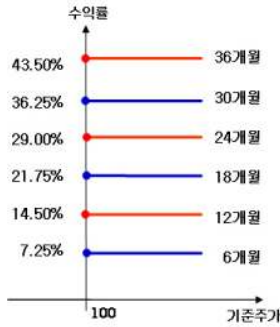
(단위: 백만원)

구분	거래대상	거래유형	매수(1)	매도(2)	순포지션(1-2)	비고
신규	주식	ELS	0	0	0	장외
누계	주식	ELS	2,634		2,634	장외
합계			2,634		2,634	장외

## 2. 파생상품 거래에 따른 만기 손익구조

- (1) 기초자산 : 현대중공업, S-Oil
- (2) 발행일 : 2008년 06월 25일
- (3) 만기일 : 2011년 06월 23일
- (4) 최초기준주가 : 2008년 06월 24일
- (5) 최종기준주가 : 2011년 06월 21일
- (6) 평가기간 : 최초기준주가 결정일 이후부터 최종기준주가 결정일까지
- (7) 추가연계증권 발행사 : 대우증권

[그림A] 조기상환 조건 충족



[그림B] 조기상환 조건을 충족하지 못하고 만기시



## 3. 시나리오법에 의한 손익변동

(단위: 백만원)

마이더스 New 2Star파생상품투자신탁HVSO **74**

## 4. 최대손실금액 (VaR: 99%, 10일)

(단위: 백만원)

마이더스 New 2Star파생상품투자신탁HVSO **45**

## 펀드명 : 마이다스 차이나H주가지수연계파생상품12호

공시일: 2009-08-11

### 1. 계약금액

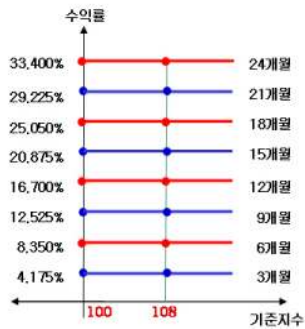
(단위: 백만원)

구분	거래대상	거래유형	매수(1)	매도(2)	순포지션(1-2)	비고
신규	주식	ELS	0	0	0	장외
누계	주식	ELS	5,270		5,270	장외
합계			5,270		5,270	장외

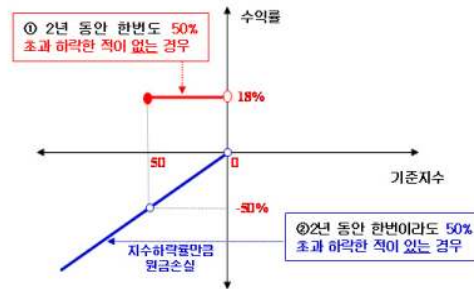
### 2. 파생상품 거래에 따른 만기 손익구조

- (1) 기초자산 : HangSeng China Enterprises Index
- (2) 발행일 : 2008년 06월 23일
- (3) 만기일 : 2010년 06월 18일
- (4) 최초기준주가 : 2008년 06월 20일
- (5) 최종기준주가 : 2010년 06월 16일
- (6) 평가기간 : 최초기준주가 결정일 이후부터 최종기준주가 결정일까지
- (7) 주가연계증권 발행사 : 대신증권

[그림A] 조기상환 조건 충족



[그림B] 조기상환 조건을 충족하지 못하고 만기시



### 3. 시나리오법에 의한 손익변동

(단위: 백만원)

마이다스 차이나H주가지수연계파생상품12호 **496**

### 4. 최대손실금액 (VaR: 99%, 10일)

(단위: 백만원)

마이다스 차이나H주가지수연계파생상품12호 **532**

## 펀드명 : 마이다스 New 주가지수연계파생상품 제26호

공시일: 2009-08-11

### 1. 계약금액

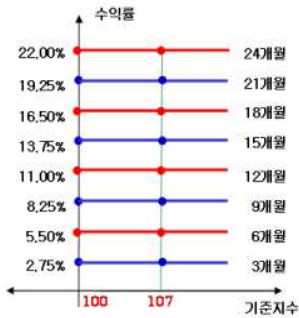
(단위: 백만원)

구분	거래대상	거래유형	매수(1)	매도(2)	순포지션(1-2)	비고
신규	주식	ELS	0	0	0	장외
누계	주식	ELS	11,245		11,245	장외
합계			11,245		11,245	장외

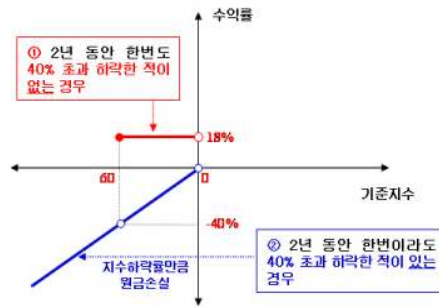
### 2. 파생상품 거래에 따른 만기 손익구조

- (1) 기초자산 : KOSPI200 Index
- (2) 발행일 : 2008년 06월 30일
- (3) 만기일 : 2010년 06월 25일
- (4) 최초기준주가 : 2008년 06월 27일
- (5) 최종기준주가 : 2010년 06월 23일
- (6) 평가기간 : 최초기준주가 결정일 이후부터 최종기준주가 결정일까지
- (7) 주가연계증권 발행사 : 대우증권

[그림A] 조기상환 조건 충족



[그림B] 조기상환 조건을 충족하지 못하고 만기시



### 3. 시나리오법에 의한 손익변동

(단위: 백만원)

마이다스 New 주가지수연계파생상품 제26호 1,110

### 4. 최대손실금액 (VaR: 99%, 10일)

(단위: 백만원)

마이다스 New 주가지수연계파생상품 제26호 1,114

# 펀드명 : 마이다스 New 2Star파생상품투자신탁HVSO-2

공시일: 2009-08-11

## 1. 계약금액

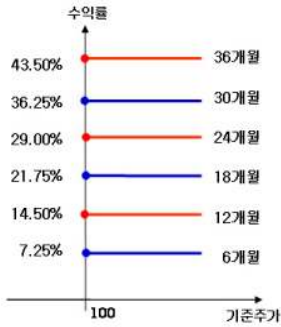
(단위: 백만원)

구분	거래대상	거래유형	매수(1)	매도(2)	순포지션(1-2)	비고
신규	주식	ELS	0	0	0	장외
누계	주식	ELS	4,209		4,209	장외
합계			4,209		4,209	장외

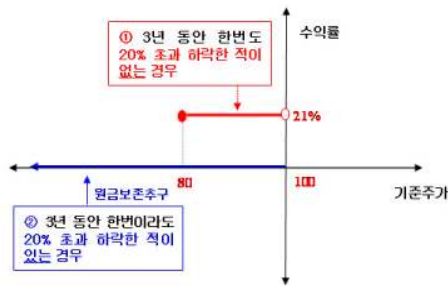
## 2. 파생상품 거래에 따른 만기 손익구조

- (1) 기초자산 : 현대중공업, S-Oil
- (2) 발행일 : 2008년 07월 01일
- (3) 만기일 : 2011년 06월 29일
- (4) 최초기준주가 : 2008년 06월 30일
- (5) 최종기준주가 : 2011년 06월 27일
- (6) 평가기간 : 최초기준주가 결정일 이후부터 최종기준주가 결정일까지
- (7) 추가연계증권 발행사 : 대우증권

[그림A] 조기상환 조건 충족



[그림B] 조기상환 조건을 충족하지 못하고 만기시



## 3. 시나리오법에 의한 손익변동

(단위: 백만원)

마이다스 New 2Star파생상품투자신탁HVSO-2 **108**

## 4. 최대손실금액 (VaR: 99%, 10일)

(단위: 백만원)

마이다스 New 2Star파생상품투자신탁HVSO-2 **218**

## 펀드명 : 마이다스 New 주가지수연계파생상품 제27호

공시일: 2009-08-11

### 1. 계약금액

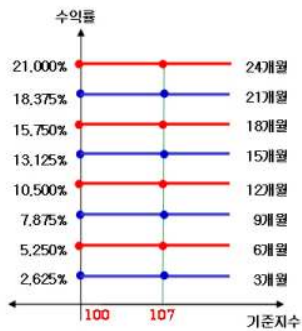
(단위: 백만원)

구분	거래대상	거래유형	매수(1)	매도(2)	순포지션(1-2)	비고
신규	주식	ELS	0	0	0	장외
누계	주식	ELS	3,534		3,534	장외
합계			3,534		3,534	장외

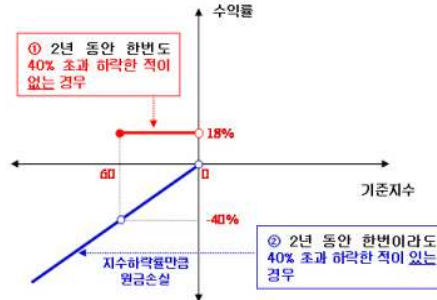
### 2. 파생상품 거래에 따른 만기 손익구조

- (1) 기초자산 : KOSPI200 Index
- (2) 발행일 : 2008년 07월 07일
- (3) 만기일 : 2010년 07월 02일
- (4) 최초기준주가 : 2008년 07월 04일
- (5) 최종기준주가 : 2010년 06월 30일
- (6) 평가기간 : 최초기준주가 결정일 이후부터 최종기준주가 결정일까지
- (7) 주가지수연계증권 발행사 : 대우증권

[그림A] 조기상환 조건 충족



[그림B] 조기상환 조건을 충족하지 못하고 만기시



### 3. 시나리오법에 의한 손익변동

(단위: 백만원)

마이다스 New 주가지수연계파생상품 제27호 **314**

### 4. 최대손실금액 (VaR: 99%, 10일)

(단위: 백만원)

마이다스 New 주가지수연계파생상품 제27호 **388**

## 펀드명 : 마이다스 New 주가지수연계파생상품 제28호

공시일: 2009-08-11

### 1. 계약금액

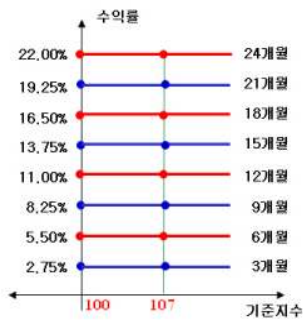
(단위: 백만원)

구분	거래대상	거래유형	매수(1)	매도(2)	순포지션(1-2)	비고
신규	주식	ELS	0	0	0	장외
누계	주식	ELS	3,008		3,008	장외
합계			3,008		3,008	장외

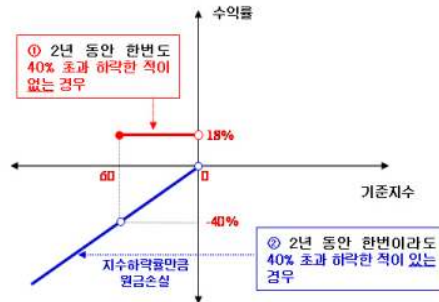
### 2. 파생상품 거래에 따른 만기 손익구조

- (1) 기초자산 : KOSPI200 Index
- (2) 발행일 : 2008년 07월 14일
- (3) 만기일 : 2010년 07월 09일
- (4) 최초기준주가 : 2008년 07월 11일
- (5) 최종기준주가 : 2010년 07월 07일
- (6) 평가기간 : 최초기준주가 결정일 이후부터 최종기준주가 결정일까지
- (7) 주가지수연계증권 발행사 : 대우증권

[그림A] 조기상환 조건 충족



[그림B] 조기상환 조건을 충족하지 못하고 만기시



### 3. 시나리오법에 의한 손익변동

(단위: 백만원)

마이다스 New 주가지수연계파생상품 제28호 **268**

### 4. 최대손실금액 (VaR: 99%, 10일)

(단위: 백만원)

마이다스 New 주가지수연계파생상품 제28호 **315**

## 펀드명 : 마이다스 차이나H주가지수연계파생상품15호

공시일: 2009-08-11

### 1. 계약금액

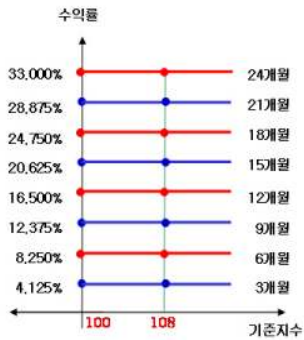
(단위: 백만원)

구분	거래대상	거래유형	매수(1)	매도(2)	순포지션(1-2)	비고
신규	주식	ELS	0	0	0	장외
누계	주식	ELS	830		830	장외
합계			830		830	장외

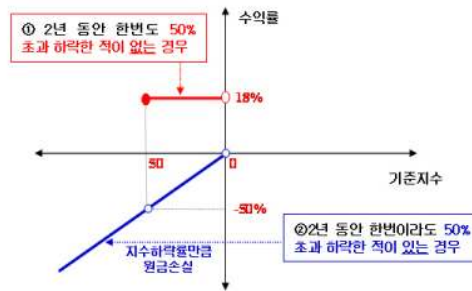
### 2. 파생상품 거래에 따른 만기 손익구조

- (1) 기초자산 : HangSeng China Enterprises Index
- (2) 발행일 : 2008년 07월 14일
- (3) 만기일 : 2010년 07월 09일
- (4) 최초기준주가 : 2008년 07월 11일
- (5) 최종기준주가 : 2010년 07월 07일
- (6) 평가기간 : 최초기준주가 결정일 이후부터 최종기준주가 결정일까지
- (7) 주가연계증권 발행사 : 대우증권

[그림A] 조기상환 조건 충족



[그림B] 조기상환 조건을 충족하지 못하고 만기시



### 3. 시나리오법에 의한 손익변동

(단위: 백만원)

마이다스 차이나H주가지수연계파생상품15호 **76**

### 4. 최대손실금액 (VaR: 99%, 10일)

(단위: 백만원)

마이다스 차이나H주가지수연계파생상품15호 **68**

# 펀드명 : 마이다스 New 2Star파생상품투자신탁HVSO-4

공시일: 2009-08-11

## 1. 계약금액

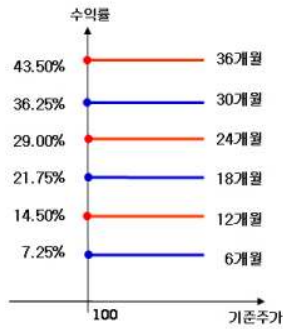
(단위: 백만원)

구분	거래대상	거래유형	매수(1)	매도(2)	순포지션(1-2)	비고
신규	주식	ELS	0	0	0	장외
누계	주식	ELS	2,362		2,362	장외
합계			2,362		2,362	장외

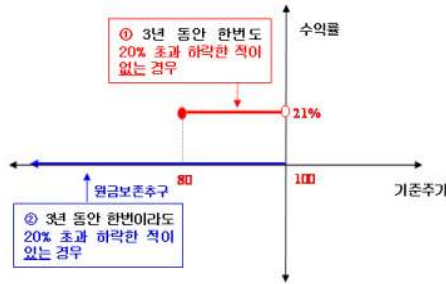
## 2. 파생상품 거래에 따른 만기 손익구조

- (1) 기초자산 : 현대중공업, S-Oil
- (2) 발행일 : 2008년 07월 14일
- (3) 만기일 : 2011년 07월 08일
- (4) 최초기준주가 : 2008년 07월 11일
- (5) 최종기준주가 : 2011년 07월 06일
- (6) 평가기간 : 최초기준주가 결정일 이후부터 최종기준주가 결정일까지
- (7) 추가연계증권 발행사 : 대우증권

[그림A] 조기상환 조건 충족



[그림B] 조기상환 조건을 충족하지 못하고 만기시



## 3. 시나리오법에 의한 손익변동

(단위: 백만원)

마이다스 New 2Star파생상품투자신탁HVSC **61**

## 4. 최대손실금액 (VaR: 99%, 10일)

(단위: 백만원)

마이다스 New 2Star파생상품투자신탁HVSC **119**



## 펀드명 : 마이더스 New 주가지수연계파생상품 제30호

공시일: 2009-08-11

### 1. 계약금액

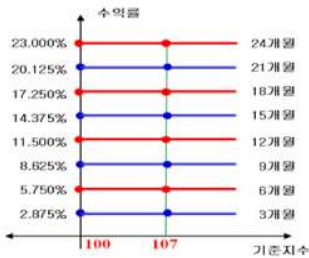
(단위: 백만원)

구분	거래대상	거래유형	매수(1)	매도(2)	순포지션(1-2)	비고
신규	주식	ELS	0	0	0	장외
누계	주식	ELS	2,969		2,969	장외
합계			2,969		2,969	장외

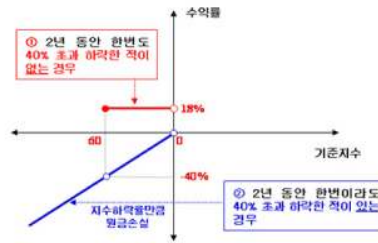
### 2. 파생상품 거래에 따른 만기 손익구조

- (1) 기초자산 : KOSPI200 Index
- (2) 발행일 : 2008년 07월 28일
- (3) 만기일 : 2010년 07월 23일
- (4) 최초기준주가 : 2008년 07월 25일
- (5) 최종기준주가 : 2010년 07월 21일
- (6) 평가기간 : 최초기준주가 결정일 이후부터 최종기준주가 결정일까지
- (7) 주가연계증권 발행사 : 대우증권

[그림A] 조기상환 조건 충족시



[그림B] 조기상환 조건을 충족하지 못하고 만기시



### 3. 시나리오법에 의한 손익변동

(단위: 백만원)

마이더스 New 주가지수연계파생상품 제30호 **274**

### 4. 최대손실금액 (VaR: 99%, 10일)

(단위: 백만원)

마이더스 New 주가지수연계파생상품 제30호 **292**

# 펀드명 : 마이다스 New 2Star파생상품투자신탁HVSO-6

공시일: 2009-08-11

## 1. 계약금액

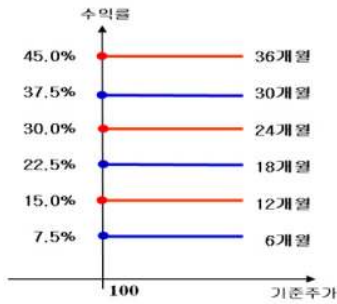
(단위: 백만원)

구분	거래대상	거래유형	매수(1)	매도(2)	순포지션(1-2)	비고
신규	주식	ELS	0	0	0	장외
누계	주식	ELS	2,633		2,633	장외
합계			2,633		2,633	장외

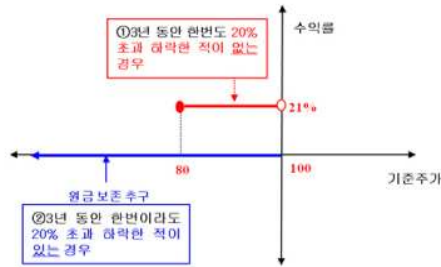
## 2. 파생상품 거래에 따른 만기 손익구조

- (1) 기초자산 : 현대중공업, S-Oil
- (2) 발행일 : 2008년 08월 01일
- (3) 만기일 : 2011년 07월 29일
- (4) 최초기준주가 : 2008년 07월 31일
- (5) 최종기준주가 : 2011년 07월 27일
- (6) 평가기간 : 최초기준주가 결정일 이후부터 최종기준주가 결정일까지
- (7) 주기연계증권 발행사 : 대우증권

[그림A] 조기상환 조건 충족시



[그림B] 조기상환 조건을 충족하지 못하고 만기시



## 3. 시나리오법에 의한 손익변동

(단위: 백만원)

마이다스 New 2Star파생상품투자신탁HVSC **71**

## 4. 최대손실금액 (VaR: 99%, 10일)

(단위: 백만원)

마이다스 New 2Star파생상품투자신탁HVSC **176**

## 펀드명 : 마이더스 New 주가지수연계파생상품 제32호

공시일: 2009-08-11

### 1. 계약금액

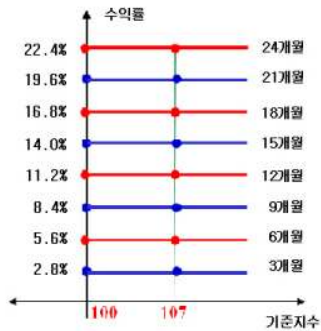
(단위: 백만원)

구분	거래대상	거래유형	매수(1)	매도(2)	순포지션(1-2)	비고
신규	주식	ELS	0	0	0	장외
누계	주식	ELS	2,872		2,872	장외
합계			2,872		2,872	장외

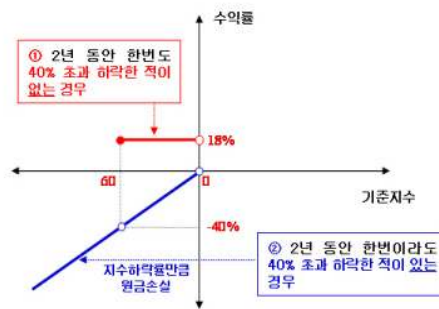
### 2. 파생상품 거래에 따른 만기 손익구조

- (1) 기초자산 : KOSPI200 Index
- (2) 발행일 : 2008년 08월 04일
- (3) 만기일 : 2010년 07월 30일
- (4) 최초기준주가 : 2008년 08월 01일
- (5) 최종기준주가 : 2010년 07월 28일
- (6) 평가기간 : 최초기준주가 결정일 이후부터 최종기준주가 결정일까지
- (7) 주가지수연계증권 발행사 : 대우증권

[그림A] 조기상환 조건 충족시



[그림B] 조기상환 조건을 충족하지 못하고 만기시



### 3. 시나리오법에 의한 손익변동

(단위: 백만원)

마이더스 New 주가지수연계파생상품 제32호 **257**

### 4. 최대손실금액 (VaR: 99%, 10일)

(단위: 백만원)

마이더스 New 주가지수연계파생상품 제32호 **281**

## 펀드명 : 마이더스 New 2Star파생상품투자신탁HCSE-2

공시일: 2009-08-11

### 1. 계약금액

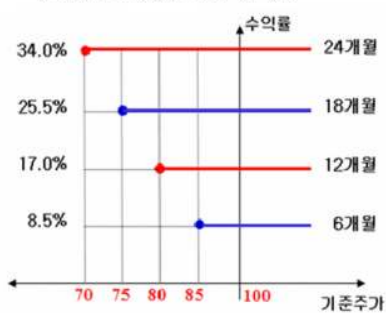
(단위: 백만원)

구분	거래대상	거래유형	매수(1)	매도(2)	순포지션(1-2)	비고
신규	주식	ELS	0	0	0	장외
누계	주식	ELS	3,396		3,396	장외
합계			3,396		3,396	장외

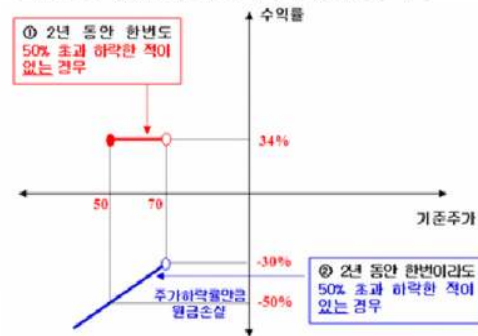
### 2. 파생상품 거래에 따른 만기 손익구조

- (1) 기초자산 : 현대차, SK에너지
- (2) 발행일 : 2008년 08월 18일
- (3) 만기일 : 2010년 08월 11일
- (4) 최초기준주가 : 2008년 08월 14일이전 3 일의 각 기초자산의 종가의 산술평균
- (5) 최종기준주가 : 2010년 08월 09일이전 3 일의 각 기초자산의 종가의 산술평균
- (6) 평가기간 : 최초기준주가 결정일 이후부터 최종기준주가 결정일까지
- (7) 주가연계증권 발행사 : 대우증권

[그림A] 조기상환 조건 충족시



[그림B] 조기상환 조건을 충족하지 못하고 만기시



### 3. 시나리오법에 의한 손익변동

(단위: 백만원)

마이더스 New 2Star파생상품투자신탁HCSE-2

### 4. 최대손실금액 (VaR: 99%, 10일)

(단위: 백만원)

마이더스 New 2Star파생상품투자신탁HCSE-2 **0**

## 펀드명 : 마이더스 New 2Star파생상품투자신탁SS-5

공시일: 2009-08-11

### 1. 계약금액

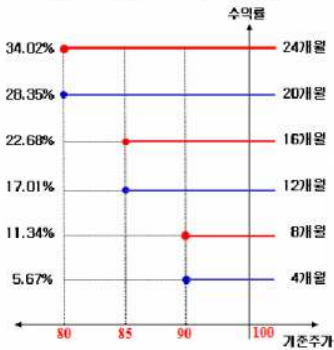
(단위: 백만원)

구분	거래대상	거래유형	매수(1)	매도(2)	순포지션(1-2)	비고
신규	주식	ELS	0	0	0	장외
누계	주식	ELS	5,043		5,043	장외
합계			5,043		5,043	장외

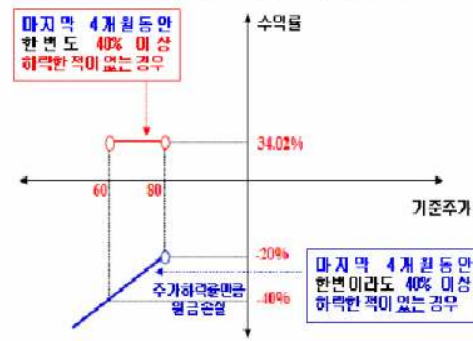
### 2. 파생상품 거래에 따른 만기 손익구조

- (1) 기초자산 : 삼성전자, 삼성화재
- (2) 발행일 : 2008년 08월 14일
- (3) 만기일 : 2010년 08월 11일
- (4) 최초기준주가 : 2008년 08월 13일
- (5) 최종기준주가 : 2010년 08월 09일
- (6) 평가기간 : 최초기준주가 결정일 이후부터 최종기준주가 결정일까지
- (7) 추가연계증권 발행사 : 한국투자증권

[그림A] 조기상환 조건 충족시



[그림B] 조기상환 조건을 충족하지 못하고 만기시



### 3. 시나리오법에 의한 손익변동

(단위: 백만원)

마이더스 New 2Star파생상품투자신탁SS-5  

### 4. 최대손실금액 (VaR: 99%, 10일)

(단위: 백만원)

마이더스 New 2Star파생상품투자신탁SS-5 0

## 펀드명 : 마이더스 New 주가지수연계파생상품 제35호

공시일: 2009-08-11

### 1. 계약금액

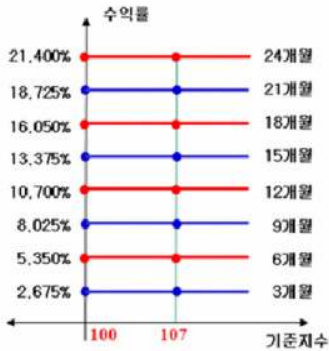
(단위: 백만원)

구분	거래대상	거래유형	매수(1)	매도(2)	순포지션(1-2)	비고
신규	주식	ELS	0	0	0	장외
누계	주식	ELS	890		890	장외
합계			890		890	장외

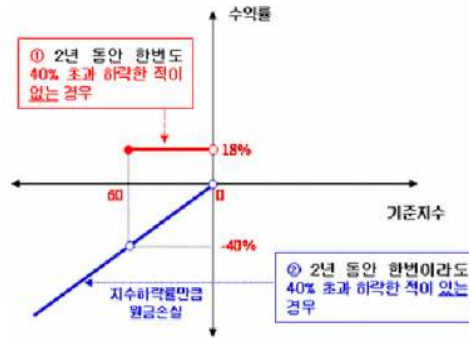
### 2. 파생상품 거래에 따른 만기 손익구조

- (1) 기초자산 : KOSPI200 Index
- (2) 발행일 : 2008년 08월 18일
- (3) 만기일 : 2010년 08월 13일
- (4) 최초기준주가 : 2008년 08월 14일
- (5) 최종기준주가 : 2010년 08월 11일
- (6) 평가기간 : 최초기준주가 결정일 이후부터 최종기준주가 결정일까지
- (7) 주가지수연계증권 발행사 : 현대증권

[그림A] 조기상환 조건 충족시



[그림B] 조기상환 조건을 충족하지 못하고 만기시



### 3. 시나리오법에 의한 손익변동

(단위: 백만원)

마이더스 New 주가지수연계파생상품 제35호 **115**

### 4. 최대손실금액 (VaR: 99%, 10일)

(단위: 백만원)

마이더스 New 주가지수연계파생상품 제35호 **118**

# 펀드명 : 마이더스 New 2Index파생상품투자신탁KH-23

공시일: 2009-08-11

## 1. 계약금액

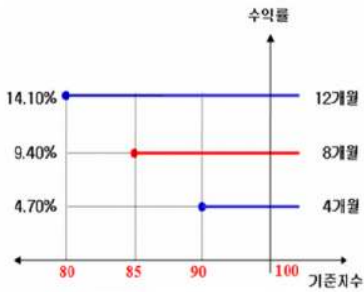
(단위: 백만원)

구분	거래대상	거래유형	매수(1)	매도(2)	순포지션(1-2)	비고
신규	주식	ELS	0	0	0	장외
누계	주식	ELS	2,775		2,775	장외
합계			2,775		2,775	장외

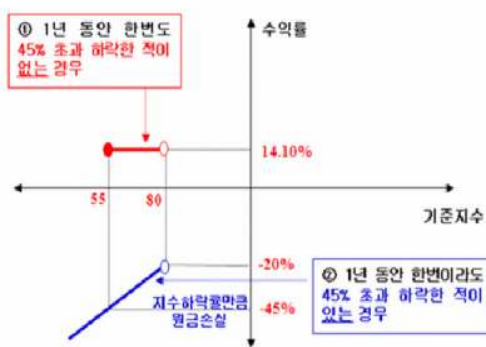
## 2. 파생상품 거래에 따른 만기 손익구조

- (1) 기초자산 : HangSeng China Enterprises Index, KOSPI200 Index
- (2) 발행일 : 2008년 08월 18일
- (3) 만기일 : 2009년 08월 13일
- (4) 최초기준주가 : 2008년 08월 14일
- (5) 최종기준주가 : 2009년 08월 11일
- (6) 평가기간 : 최초기준주가 결정일 이후부터 최종기준주가 결정일까지
- (7) 주가연계증권 발행사 : 대신증권

[그림A] 조기상환 조건 충족시



[그림B] 조기상환 조건을 충족하지 못하고 만기시



## 3. 시나리오법에 의한 손익변동

(단위: 백만원)

마이더스 New 2Index파생상품투자신탁KH- 0

## 4. 최대손실금액 (VaR: 99%, 10일)

(단위: 백만원)

마이더스 New 2Index파생상품투자신탁KH- 0

## 펀드명 : 마이더스 New 주가지수연계파생상품 제34호

공시일: 2009-08-11

### 1. 계약금액

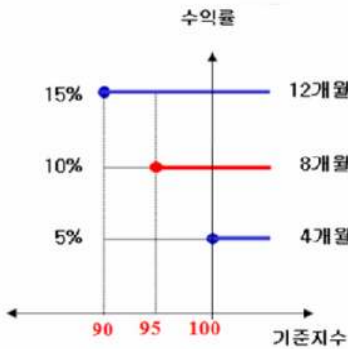
(단위: 백만원)

구분	거래대상	거래유형	매수(1)	매도(2)	순포지션(1-2)	비고
신규	주식	ELS	0	0	0	장외
누계	주식	ELS	6,938		6,938	장외
합계			6,938		6,938	장외

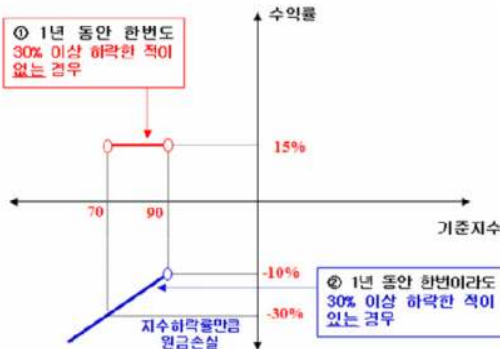
### 2. 파생상품 거래에 따른 만기 손익구조

- (1) 기초자산 : KOSPI200 Index
- (2) 발행일 : 2008년 08월 21일
- (3) 만기일 : 2009년 08월 19일
- (4) 최초기준주가 : 2008년 08월 20일
- (5) 최종기준주가 : 2009년 08월 17일
- (6) 평가기간 : 최초기준주가 결정일 이후부터 최종기준주가 결정일까지
- (7) 주가연계증권 발행사 : 현대증권

[그림A] 조기상환 조건 충족시



[그림B] 조기상환 조건을 충족하지 못하고 만기시



### 3. 시나리오법에 의한 손익변동

(단위: 백만원)

마이더스 New 주가지수연계파생상품 제34호 285

### 4. 최대손실금액 (VaR: 99%, 10일)

(단위: 백만원)

마이더스 New 주가지수연계파생상품 제34호 112



# 펀드명 : 마이더스 New 2Index파생상품투자신탁KH-22

공시일: 2009-08-11

## 1. 계약금액

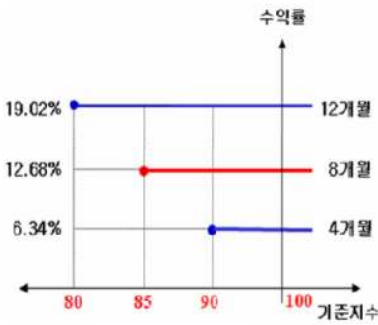
(단위: 백만원)

구분	거래대상	거래유형	매수(1)	매도(2)	순포지션(1-2)	비고
신규	주식	ELS	0	0	0	장외
누계	주식	ELS	4,080		4,080	장외
합계			4,080		4,080	장외

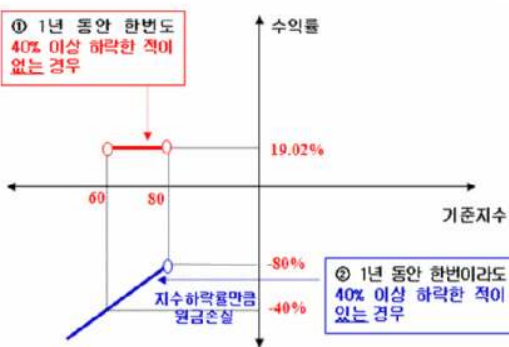
## 2. 파생상품 거래에 따른 만기 손익구조

- (1) 기초자산 : KOSPI200 Index, HangSeng China Enterprises Index
- (2) 발행일 : 2008년 08월 21일
- (3) 만기일 : 2009년 08월 19일
- (4) 최초기준주가 : 2008년 08월 20일
- (5) 최종기준주가 : 2009년 08월 17일
- (6) 평가기간 : 최초기준주가 결정일 이후부터 최종기준주가 결정일까지
- (7) 주가연계증권 발행사 : 하나B증권(합병)

[그림A] 조기상환 조건 충족시



[그림B] 조기상환 조건을 충족하지 못하고 만기시



## 3. 시나리오법에 의한 손익변동

(단위: 백만원)

마이더스 New 2Index파생상품투자신탁KH- 10

## 4. 최대손실금액 (VaR: 99%, 10일)

(단위: 백만원)

마이더스 New 2Index파생상품투자신탁KH- 0

## 펀드명 : 마이더스 New 주가지수연계파생상품 제36호

공시일: 2009-08-11

### 1. 계약금액

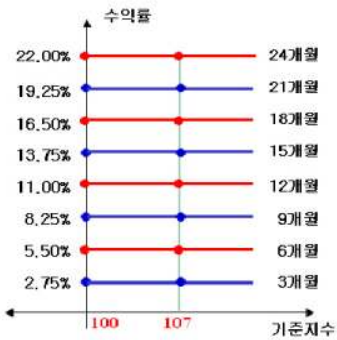
(단위: 백만원)

구분	거래대상	거래유형	매수(1)	매도(2)	순포지션(1-2)	비고
신규	주식	ELS	0	0	0	장외
누계	주식	ELS	901		901	장외
합계			901		901	장외

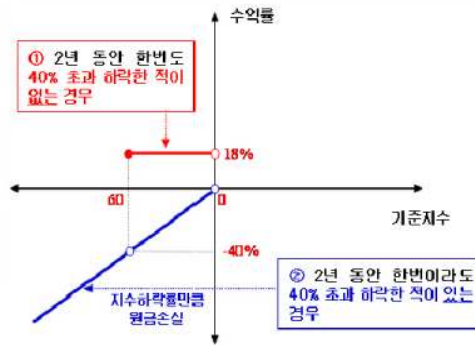
### 2. 파생상품 거래에 따른 만기 손익구조

- (1) 기초자산 : KOSPI200 Index
- (2) 발행일 : 2008년 08월 25일
- (3) 만기일 : 2010년 08월 20일
- (4) 최초기준주가 : 2008년 08월 22일
- (5) 최종기준주가 : 2010년 08월 18일
- (6) 평가기간 : 최초기준주가 결정일 이후부터 최종기준주가 결정일까지
- (7) 주가지수연계증권 발행사 : 대신증권

[그림A] 조기상환 조건 충족시



[그림B] 조기상환 조건을 충족하지 못하고 만기시



### 3. 시나리오법에 의한 손익변동

(단위: 백만원)

마이더스 New 주가지수연계파생상품 제36호 **0**

### 4. 최대손실금액 (VaR: 99%, 10일)

(단위: 백만원)

마이더스 New 주가지수연계파생상품 제36호 **0**

# 펀드명 : 마이더스 New 2Index파생상품투자신탁KH-24

공시일: 2009-08-11

## 1. 계약금액

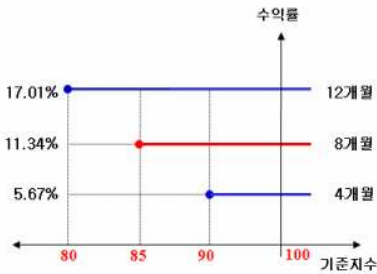
(단위: 백만원)

구분	거래대상	거래유형	매수(1)	매도(2)	순포지션(1-2)	비고
신규	주식	ELS	0	0	0	장외
누계	주식	ELS	3,150		3,150	장외
합계			3,150		3,150	장외

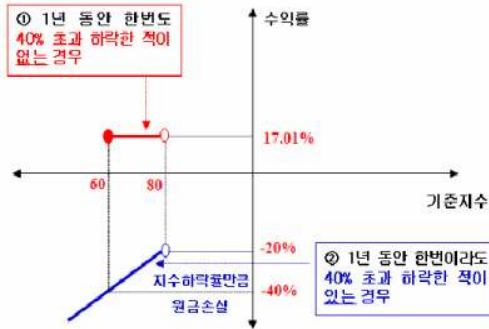
## 2. 파생상품 거래에 따른 만기 손익구조

- (1) 기초자산 : HangSeng China Enterprises Index, KOSPI200 Index
- (2) 발행일 : 2008년 08월 26일
- (3) 만기일 : 2009년 08월 21일
- (4) 최초기준주가 : 2008년 08월 25일
- (5) 최종기준주가 : 2009년 08월 19일
- (6) 평가기간 : 최초기준주가 결정일 이후부터 최종기준주가 결정일까지
- (7) 추가연계증권 발행사 : 대우증권

[그림A] 조기상환 조건 충족시



[그림B] 조기상환 조건을 충족하지 못하고 만기시



## 3. 시나리오법에 의한 손익변동

(단위: 백만원)

마이더스 New 2Index파생상품투자신탁KH- **23**

## 4. 최대손실금액 (VaR: 99%, 10일)

(단위: 백만원)

마이더스 New 2Index파생상품투자신탁KH- **0**

## 펀드명 : 마이더스 New 2Star파생상품투자신탁HCSE-3

공시일: 2009-08-11

### 1. 계약금액

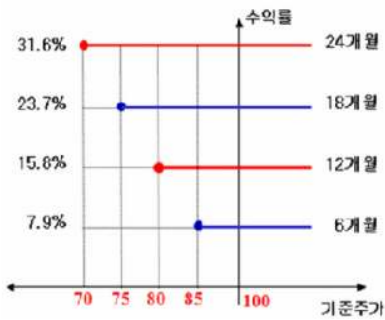
(단위: 백만원)

구분	거래대상	거래유형	매수(1)	매도(2)	순포지션(1-2)	비고
신규	주식	ELS	0	0	0	장외
누계	주식	ELS	4,547		4,547	장외
합계			4,547		4,547	장외

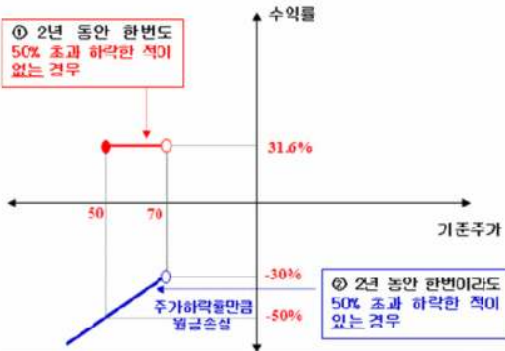
### 2. 파생상품 거래에 따른 만기 손익구조

- (1) 기초자산 : SK에너지, 현대차
- (2) 발행일 : 2008년 08월 27일
- (3) 만기일 : 2010년 08월 20일
- (4) 최초기준주가 : 2008년 08월 26일이전 3 일의 각 기초자산의 종가의 산술평균
- (5) 최종기준주가 : 2010년 08월 18일이전 3 일의 각 기초자산의 종가의 산술평균
- (6) 평가기간 : 최초기준주가 결정일 이후부터 최종기준주가 결정일까지
- (7) 주가연계증권 발행사 : 대우증권

[그림A] 조기상환 조건 충족시



[그림B] 조기상환 조건을 충족하지 못하고 만기시



### 3. 시나리오법에 의한 손익변동

(단위: 백만원)

마이더스 New 2Star파생상품투자신탁HCSE 2

### 4. 최대손실금액 (VaR: 99%, 10일)

(단위: 백만원)

마이더스 New 2Star파생상품투자신탁HCSE 0

## 펀드명 : 마이더스 New 주가지수연계파생상품 제37호

공시일: 2009-08-11

### 1. 계약금액

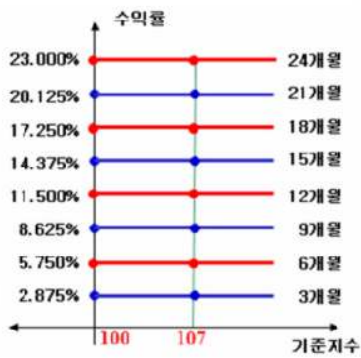
(단위: 백만원)

구분	거래대상	거래유형	매수(1)	매도(2)	순포지션(1-2)	비고
신규	주식	ELS	0	0	0	장외
누계	주식	ELS	1,474		1,474	장외
합계			1,474		1,474	장외

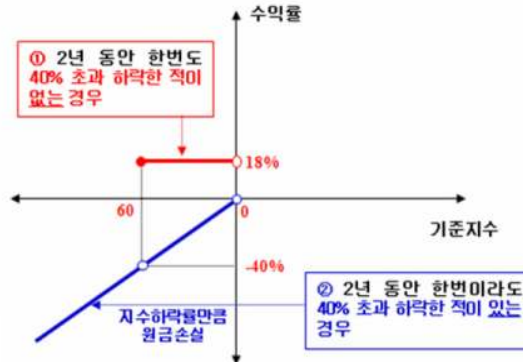
### 2. 파생상품 거래에 따른 만기 손익구조

- (1) 기초자산 : KOSPI200 Index
- (2) 발행일 : 2008년 09월 01일
- (3) 만기일 : 2010년 08월 27일
- (4) 최초기준주가 : 2008년 08월 29일
- (5) 최종기준주가 : 2010년 08월 25일
- (6) 평가기간 : 최초기준주가 결정일 이후부터 최종기준주가 결정일까지
- (7) 주가지수연계증권 발행사 : 대신증권

[그림A] 조기상환 조건 충족시



[그림B] 조기상환 조건을 충족하지 못하고 만기시



### 3. 시나리오법에 의한 손익변동

(단위: 백만원)

마이더스 New 주가지수연계파생상품 제37호 **0**

### 4. 최대손실금액 (VaR: 99%, 10일)

(단위: 백만원)

마이더스 New 주가지수연계파생상품 제37호 **0**

## 펀드명 : 마이더스 New 2Index파생상품투자신탁KH-25

공시일: 2009-08-11

### 1. 계약금액

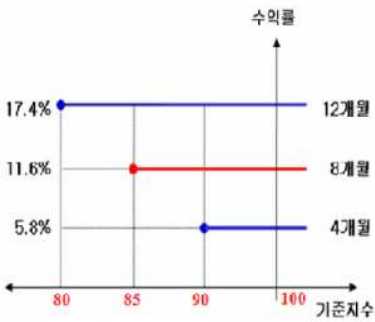
(단위: 백만원)

구분	거래대상	거래유형	매수(1)	매도(2)	순포지션(1-2)	비고
신규	주식	ELS	0	0	0	장외
누계	주식	ELS	3,668		3,668	장외
합계			3,668		3,668	장외

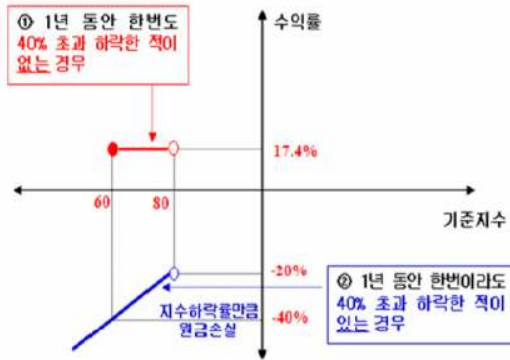
### 2. 파생상품 거래에 따른 만기 손익구조

- (1) 기초자산 : HangSeng China Enterprises Index, KOSPI200 Index
- (2) 발행일 : 2008년 09월 01일
- (3) 만기일 : 2009년 08월 28일
- (4) 최초기준주가 : 2008년 08월 29일
- (5) 최종기준주가 : 2009년 08월 26일
- (6) 평가기간 : 최초기준주가 결정일 이후부터 최종기준주가 결정일까지
- (7) 주가연계증권 발행사 : 대신증권

[그림A] 조기상환 조건 충족시



[그림B] 조기상환 조건을 충족하지 못하고 만기시



### 3. 시나리오법에 의한 손익변동

(단위: 백만원)

마이더스 New 2Index파생상품투자신탁KH- **148**

### 4. 최대손실금액 (VaR: 99%, 10일)

(단위: 백만원)

마이더스 New 2Index파생상품투자신탁KH- **41**

# 펀드명 : 마이더스 New 2Star파생상품투자신탁PH-2

공시일: 2009-08-11

## 1. 계약금액

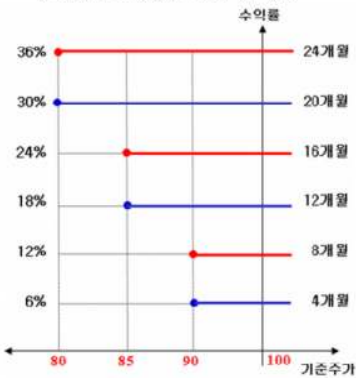
(단위: 백만원)

구분	거래대상	거래유형	매수(1)	매도(2)	순포지션(1-2)	비고
신규	주식	ELS	0	0	0	장외
누계	주식	ELS	1,110		1,110	장외
합계			1,110		1,110	장외

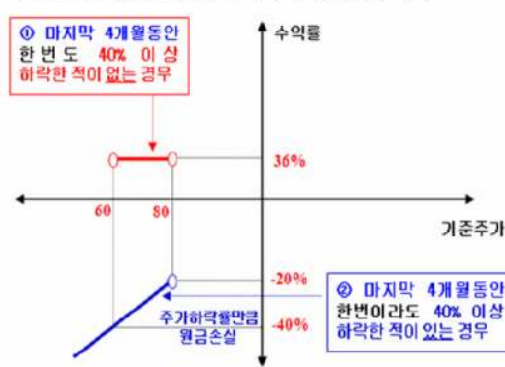
## 2. 파생상품 거래에 따른 만기 손익구조

- (1) 기초자산 : 현대차, POSCO
- (2) 발행일 : 2008년 09월 04일
- (3) 만기일 : 2010년 09월 06일
- (4) 최초기준주가 : 2008년 09월 03일
- (5) 최종기준주가 : 2010년 09월 02일
- (6) 평가기간 : 최초기준주가 결정일 이후부터 최종기준주가 결정일까지
- (7) 추가연계증권 발행사 : 한국투자증권

[그림A] 조기상환 조건 충족시



[그림B] 조기상환 조건을 충족하지 못하고 만기시



## 3. 시나리오법에 의한 손익변동

(단위: 백만원)

마이더스 New 2Star파생상품투자신탁PH-2 **52**

## 4. 최대손실금액 (VaR: 99%, 10일)

(단위: 백만원)

마이더스 New 2Star파생상품투자신탁PH-2 **46**

# 펀드명 : 마이다스 New 2Star파생상품투자신탁SH-2

공시일: 2009-08-11

## 1. 계약금액

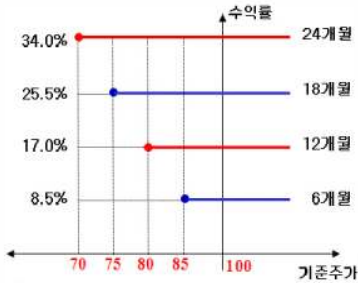
(단위: 백만원)

구분	거래대상	거래유형	매수(1)	매도(2)	순포지션(1-2)	비고
신규	주식	ELS	0	0	0	장외
누계	주식	ELS	1,077		1,077	장외
합계			1,077		1,077	장외

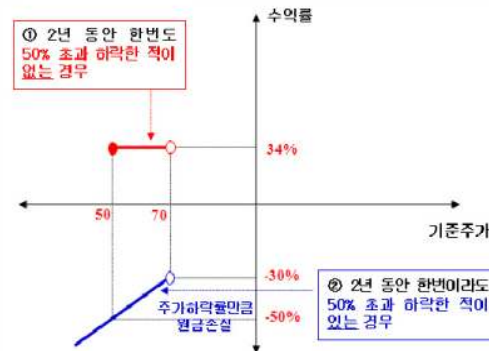
## 2. 파생상품 거래에 따른 만기 손익구조

- (1) 기초자산 : 하이닉스, 삼성전자
- (2) 발행일 : 2008년 09월 08일
- (3) 만기일 : 2010년 09월 02일
- (4) 최초기준주가 : 2008년 09월 05일이전 3 일의 각 기초자산의 종가의 산술평균
- (5) 최종기준주가 : 2010년 08월 31일이전 3 일의 각 기초자산의 종가의 산술평균
- (6) 평가기간 : 최초기준주가 결정일 이후부터 최종기준주가 결정일까지
- (7) 주가연계증권 발행사 : 대신증권

[그림A] 조기상환 조건 충족시



[그림B] 조기상환 조건을 충족하지 못하고 만기시



## 3. 시나리오법에 의한 손익변동

(단위: 백만원)

마이다스 New 2Star파생상품투자신탁SH-2 **104**

## 4. 최대손실금액 (VaR: 99%, 10일)

(단위: 백만원)

마이다스 New 2Star파생상품투자신탁SH-2 **175**



# 펀드명 : 마이다스 New 2Star파생상품투자신탁LS-3

공시일: 2009-08-11

## 1. 계약금액

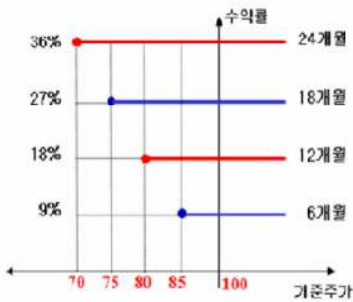
(단위: 백만원)

구분	거래대상	거래유형	매수(1)	매도(2)	순포지션(1-2)	비고
신규	주식	EIS	0	0	0	장외
누계	주식	EIS	2,675		2,675	장외
합계			2,675		2,675	장외

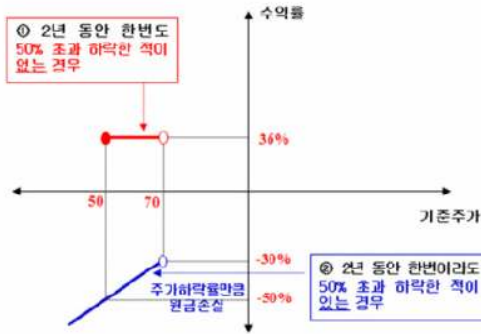
## 2. 파생상품 거래에 따른 만기 손익구조

- (1) 기초자산 : 삼성화재, LG전자
- (2) 발행일 : 2008년 09월 08일
- (3) 만기일 : 2010년 09월 02일
- (4) 최초기준주가 : 2008년 09월 05일이전 3 일의 각 기초자산의 종가의 산술평균
- (5) 최종기준주가 : 2010년 08월 31일이전 3 일의 각 기초자산의 종가의 산술평균
- (6) 평가기간 : 최초기준주가 결정일 이후부터 최종기준주가 결정일까지
- (7) 주가연계증권 발행사 : 한국투자증권

[그림A] 조기상환 조건 충족시



[그림B] 조기상환 조건을 충족하지 못하고 만기시



## 3. 시나리오법에 의한 손익변동

(단위: 백만원)

마이다스 New 2Star파생상품투자신탁LS-3 **31**

## 4. 최대손실금액 (VaR: 99%, 10일)

(단위: 백만원)

마이다스 New 2Star파생상품투자신탁LS-3 **13**

# 펀드명 : 마이더스 New 2Star파생상품투자신탁HCHY-1

공시일: 2009-08-11

## 1. 계약금액

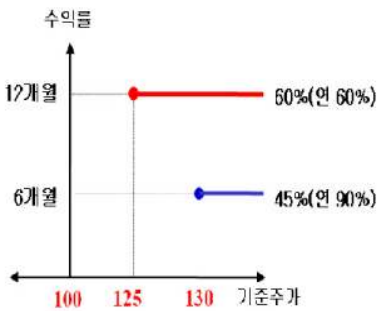
(단위: 백만원)

구분	거래대상	거래유형	매수(1)	매도(2)	순포지션(1-2)	비고
신규	주식	ELS	0	0	0	장외
누계	주식	ELS	95		95	장외
합계			95		95	장외

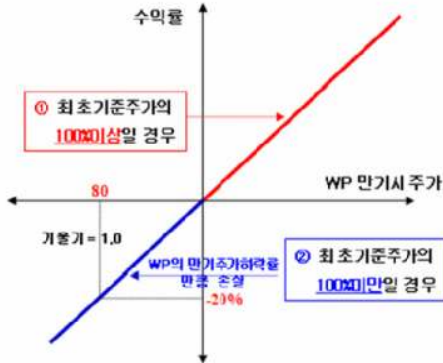
## 2. 파생상품 거래에 따른 만기 손익구조

- (1) 기초자산 : 하이닉스, 현대차
- (2) 발행일 : 2008년 09월 05일
- (3) 만기일 : 2011년 09월 02일
- (4) 최초기준주가 : 2008년 09월 04일
- (5) 최종기준주가 : 2011년 08월 31일
- (6) 평가기간 : 최초기준주가 결정일 이후부터 최종기준주가 결정일까지
- (7) 추가연계증권 발행사 : 굿모닝신한증권

[그림A] 조기상환 조건 충족시



[그림B] 조기상환 조건을 충족하지 못하고 만기시



## 3. 시나리오법에 의한 손익변동

(단위: 백만원)

마이더스 New 2Star파생상품투자신탁HCHY **11**

## 4. 최대손실금액 (VaR: 99%, 10일)

(단위: 백만원)

마이더스 New 2Star파생상품투자신탁HCHY **20**

## 펀드명 : 마이다스 New 주가지수연계파생상품 제40호

공시일: 2009-08-11

### 1. 계약금액

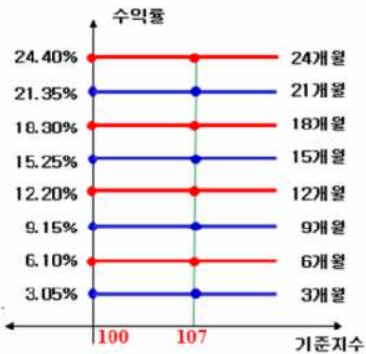
(단위: 백만원)

구분	거래대상	거래유형	매수(1)	매도(2)	순포지션(1-2)	비고
신규	주식	ELS	0	0	0	장외
누계	주식	ELS	1,939		1,939	장외
합계			1,939		1,939	장외

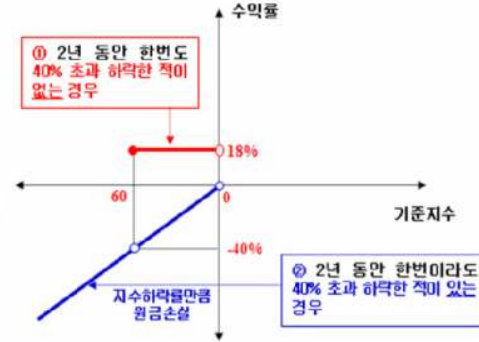
### 2. 파생상품 거래에 따른 만기 손익구조

- (1) 기초자산 : KOSPI200 Index
- (2) 발행일 : 2008년 09월 16일
- (3) 만기일 : 2010년 09월 10일
- (4) 최초기준주가 : 2008년 09월 12일
- (5) 최종기준주가 : 2010년 09월 08일
- (6) 평가기간 : 최초기준주가 결정일 이후부터 최종기준주가 결정일까지
- (7) 주가지수연계증권 발행사 : 대신증권

[그림A] 조기상환 조건 충족시



[그림B] 조기상환 조건을 충족하지 못하고 만기시



### 3. 시나리오법에 의한 손익변동

(단위: 백만원)

마이다스 New 주가지수연계파생상품 제40호 **0**

### 4. 최대손실금액 (VaR: 99%, 10일)

(단위: 백만원)

마이다스 New 주가지수연계파생상품 제40호 **0**

## 펀드명 : 마이더스 New 주가지수연계파생상품 제41호

공시일: 2009-08-11

### 1. 계약금액

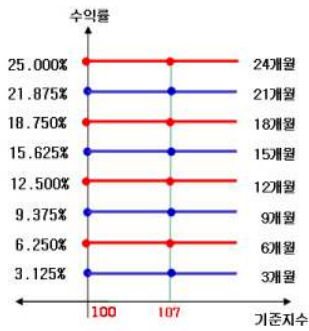
(단위: 백만원)

구분	거래대상	거래유형	매수(1)	매도(2)	순포지션(1-2)	비고
신규	주식	ELS	0	0	0	장외
누계	주식	ELS	1,258		1,258	장외
합계			1,258		1,258	장외

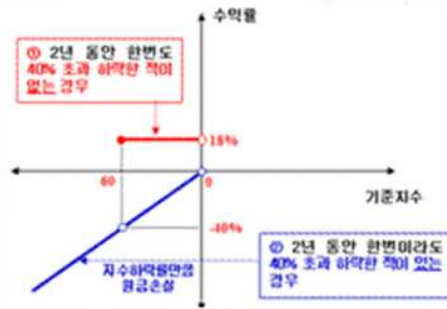
### 2. 파생상품 거래에 따른 만기 손익구조

- (1) 기초자산 : KOSPI200 Index
- (2) 발행일 : 2008년 09월 22일
- (3) 만기일 : 2010년 09월 17일
- (4) 최초기준주가 : 2008년 09월 19일
- (5) 최종기준주가 : 2010년 09월 15일
- (6) 평가기간 : 최초기준주가 결정일 이후부터 최종기준주가 결정일까지
- (7) 주가연계증권 발행사 : 현대증권

[그림A] 조기상환 조건 충족시



[그림B] 조기상환 조건을 충족하지 못하고 만기시



### 3. 시나리오법에 의한 손익변동

(단위: 백만원)

마이더스 New 주가지수연계파생상품 제41호 **0**

### 4. 최대손실금액 (VaR: 99%, 10일)

(단위: 백만원)

마이더스 New 주가지수연계파생상품 제41호 **0**

## 펀드명 : 마이다스 New 2Star파생상품투자신탁HCHY-2

공시일: 2009-08-11

### 1. 계약금액

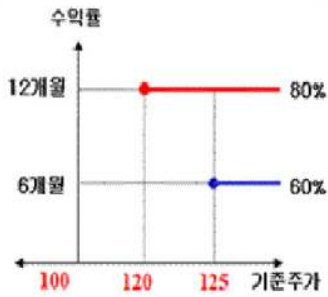
(단위: 백만원)

구분	거래대상	거래유형	매수(1)	매도(2)	순포지션(1-2)	비고
신규	주식	ELS	0	0	0	장외
누계	주식	ELS	327		327	장외
합계			327		327	장외

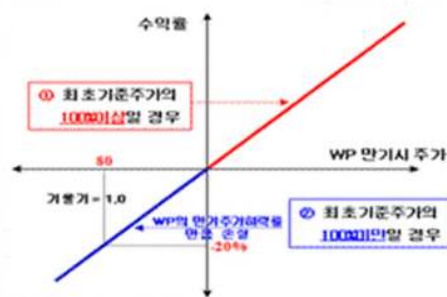
### 2. 파생상품 거래에 따른 만기 손익구조

- (1) 기초자산 : 하이닉스, 현대차
- (2) 발행일 : 2008년 09월 23일
- (3) 만기일 : 2011년 09월 21일
- (4) 최초기준주가 : 2008년 09월 22일
- (5) 최종기준주가 : 2011년 09월 19일
- (6) 평가기간 : 최초기준주가 결정일 이후부터 최종기준주가 결정일까지
- (7) 추가연계증권 발행사 : 굿모닝신한증권

[그림A] 조기상환 조건 충족시



[그림B] 조기상환 조건을 충족하지 못하고 만기시



### 3. 시나리오법에 의한 손익변동

(단위: 백만원)

마이다스 New 2Star파생상품투자신탁HCHY **34**

### 4. 최대손실금액 (VaR: 99%, 10일)

(단위: 백만원)

마이다스 New 2Star파생상품투자신탁HCHY **64**

## 펀드명 : 마이더스 New 2Star파생상품투자신탁KEHD-2

공시일: 2009-08-11

### 1. 계약금액

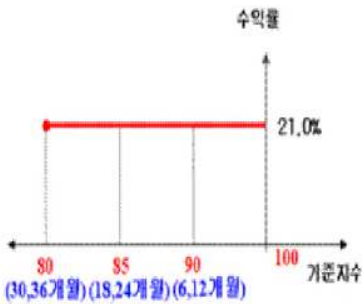
(단위: 백만원)

구분	거래대상	거래유형	매수(1)	매도(2)	순포지션(1-2)	비고
신규	주식	ELS	0	0	0	장외
누계	주식	ELS	575		575	장외
합계			575		575	장외

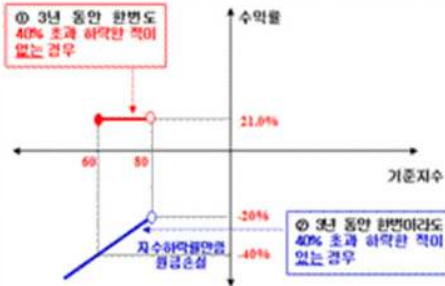
### 2. 파생상품 거래에 따른 만기 손익구조

- (1) 기초자산 : 하이닉스, 현대차
- (2) 발행일 : 2008년 09월 23일
- (3) 만기일 : 2011년 09월 21일
- (4) 최초기준주가 : 2008년 09월 22일
- (5) 최종기준주가 : 2011년 09월 19일
- (6) 평가기간 : 최초기준주가 결정일 이후부터 최종기준주가 결정일까지
- (7) 추가연계증권 발행사 : 굿모닝신한증권

[그림A] 조기상환 조건 충족시



[그림B] 조기상환 조건을 충족하지 못하고 만기시



### 3. 시나리오법에 의한 손익변동

(단위: 백만원)

마이더스 New 2Star파생상품투자신탁KEHD **70**

### 4. 최대손실금액 (VaR: 99%, 10일)

(단위: 백만원)

마이더스 New 2Star파생상품투자신탁KEHD **196**

## 펀드명 : 마이더스 New 주가지수연계파생상품 제43호

공시일: 2009-08-11

### 1. 계약금액

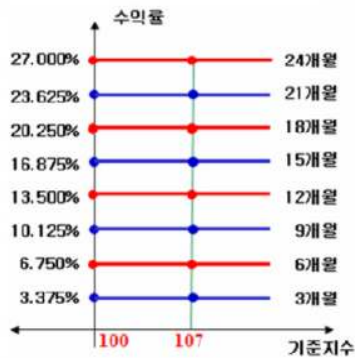
(단위: 백만원)

구분	거래대상	거래유형	매수(1)	매도(2)	순포지션(1-2)	비고
신규	주식	ELS	0	0	0	장외
누계	주식	ELS	7,815		7,815	장외
합계			7,815		7,815	장외

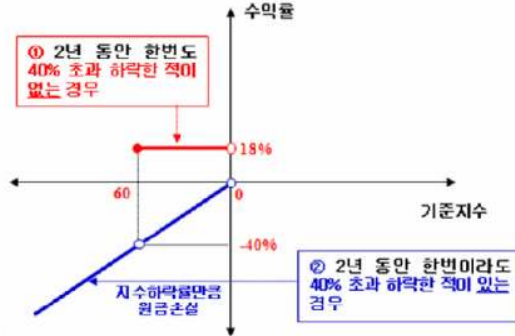
### 2. 파생상품 거래에 따른 만기 손익구조

- (1) 기초자산 : KOSPI200 Index
- (2) 발행일 : 2008년 09월 29일
- (3) 만기일 : 2010년 09월 24일
- (4) 최초기준주가 : 2008년 09월 26일
- (5) 최종기준주가 : 2010년 09월 17일
- (6) 평가기간 : 최초기준주가 결정일 이후부터 최종기준주가 결정일까지
- (7) 주가연계증권 발행사 : 대신증권

[그림A] 조기상환 조건 충족시



[그림B] 조기상환 조건을 충족하지 못하고 만기시



### 3. 시나리오법에 의한 손익변동

(단위: 백만원)

마이더스 New 주가지수연계파생상품 제43호 **0**

### 4. 최대손실금액 (VaR: 99%, 10일)

(단위: 백만원)

마이더스 New 주가지수연계파생상품 제43호 **0**

## 펀드명 : 마이더스 New 주가지수연계파생상품 제44호

공시일: 2009-08-11

### 1. 계약금액

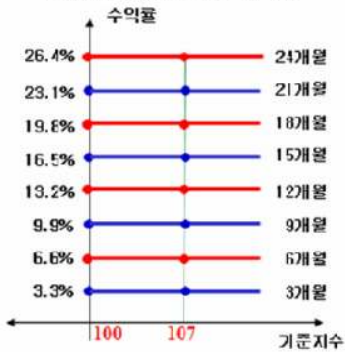
(단위: 백만원)

구분	거래대상	거래유형	매수(1)	매도(2)	순포지션(1-2)	비고
신규	주식	ELS	0	0	0	장외
누계	주식	ELS	3,468		3,468	장외
합계			3,468		3,468	장외

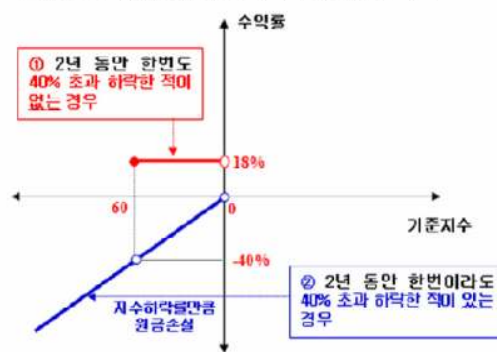
### 2. 파생상품 거래에 따른 만기 손익구조

- (1) 기초자산 : KOSPI200 Index
- (2) 발행일 : 2008년 10월 06일
- (3) 만기일 : 2010년 09월 30일
- (4) 최초기준주가 : 2008년 10월 02일
- (5) 최종기준주가 : 2010년 09월 28일
- (6) 평가기간 : 최초기준주가 결정일 이후부터 최종기준주가 결정일까지
- (7) 주가지수연계증권 발행사 : 대신증권

[그림A] 조기상환 조건 충족시



[그림B] 조기상환 조건을 충족하지 못하고 만기시



### 3. 시나리오법에 의한 손익변동

(단위: 백만원)

마이더스 New 주가지수연계파생상품 제44호 **0**

### 4. 최대손실금액 (VaR: 99%, 10일)

(단위: 백만원)

마이더스 New 주가지수연계파생상품 제44호 **0**