

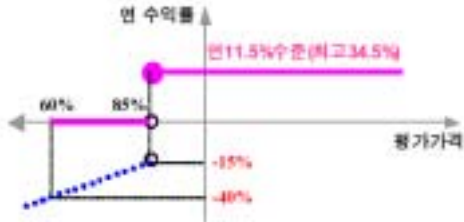
: two-star ELS PH-2

1.

		(1)	(2)	(1-2)	( : )
	ELS	0	0	0	
	ELS	6,269		6,269	
		6,269		6,269	

2.

- (1) 기초자산 : POSCO 보통주, 현대차 보통주
- (2) 추가연계증권 발행자 : ㈜외환은행
- (3) 발행일 : 2005년 12월 21일
- (4) 만기일 : 2008년 12월 24일
- (5) 최초기준주가 : 2005년 12월 21일 종가
- (6) 최종기준주가 : 2008년 12월 19일의 종가
- (7) 중간평가일 : 2006년 6월 20일, 2006년 12월 20일, 2007년 6월 20일, 2007년 12월 20일, 2008년 6월 20일 각 종가



3.

two-star ELS PH-2 **730** ( : )

4.

(VaR: 99%, 10 ) ( : )  
two-star ELS PH-2 **1,343**

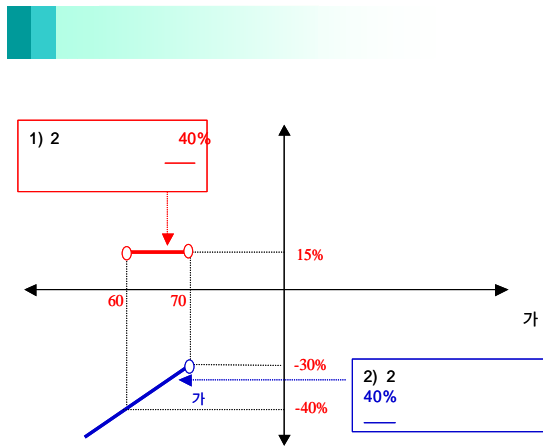
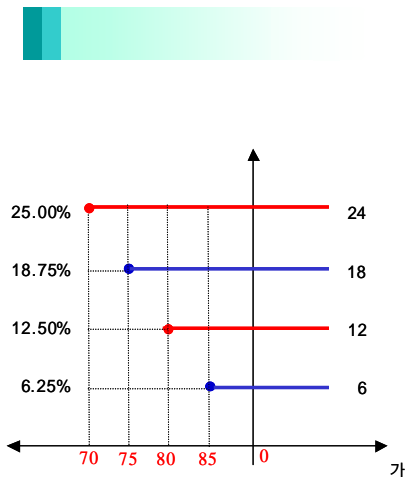
: New 2Star HH-1

1.

		(1)	(2)	(1-2)	( : )
	ELS	0	25	-25	
	ELS	24,451		24,451	
		24,451		24,451	

2.

- (1) 기초자산 : 현대차 보통주, 하이닉스 보통주
- (2) 발행일 : 2006년 9월 19일
- (3) 만기일 : 2008년 9월 17일
- (4) 기준가격 : 2006년 9월 19일의 기초자산 각각의 종가
- (5) 최종기준주가 : 2008년 9월 12일 기초자산 종가
- (6) 중간평가일 : 2007년 3월 14일, 2007년 9월 13일, 2008년 3월 13일의 각 종가



3.

New 2Star HH-1 **937** ( : )

4.

(VaR: 99%, 10 ) ( : )  
New 2Star HH-1 **1,872**

: **New 가 31**

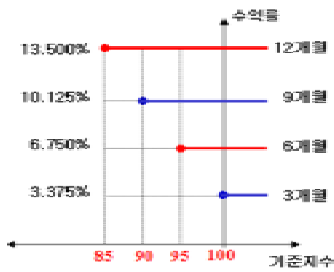
1.

		(1)	(2)	(1-2)
	ELS	0	0	0
	ELS	3,324		3,324
		3,324		3,324

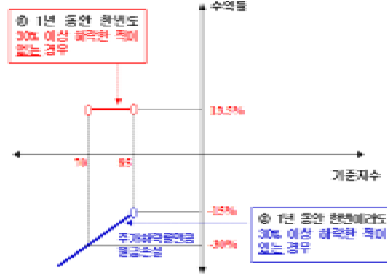
2. 파생상품 거래에 따른 만기 손익구조

- (1) 기초자산 : HSCEI 지수
- (2) 발행일 : 2008년 05월 26일
- (3) 만기일 : 2010년 05월 20일
- (4) 기준가격 : 2008년 05월 23일
- (5) 최종기준주가 : 2010년 05월 18일
- (6) 중간평가일 : 2008년 08월 20일, 2008년 11월 19일, 2009년 02월 18일, 2009년 05월 20일, 2009년 08월 19일, 2009년 11월 18일, 2010년 02월 18일

[ A ]



[ B ]



3.

New 가 31 ( : ) **284**

4.

(VaR: 99%, 10 ) ( : ) **283**

: **New 2Star LS-2**

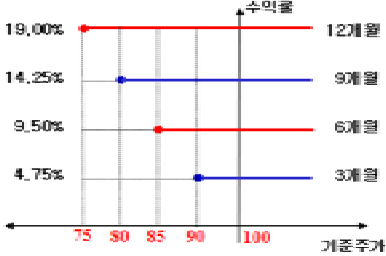
1.

		(1)	(2)	(1-2)
	ELS	0	0	0
	ELS	4,190		4,190
		4,190		4,190

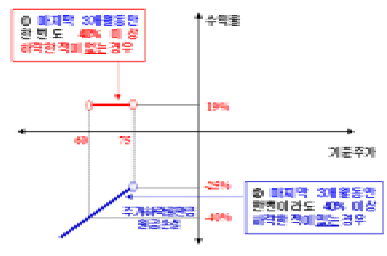
2. 파생상품 거래에 따른 만기 손익구조

- (1) 기초자산 : LG전자 보통주, 삼성화재 보통주
- (2) 발행일 : 2008년 08월 07일
- (3) 만기일 : 2009년 08월 05일
- (4) 기준가격 : 2008년 08월 06일
- (5) 최종기준주가 : 2009년 08월 03일
- (6) 중간평가일 : 2008년 11월 03일, 2009년 02월 03일, 2009년 04월 30일

[ A ]



[ B ]



3.

New 2Star LS-2 ( : ) **302**

4.

(VaR: 99%, 10 ) ( : ) **450**

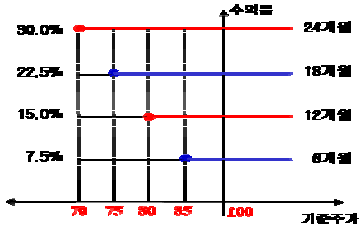
1.

		(1)	(2)	(1-2)
	ELS	0	0	0
	ELS	8,067		8,067
		8,067		8,067

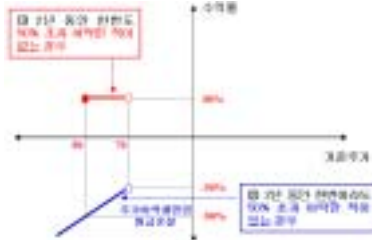
2. 파생상품 거래에 따른 만기 손익구조

- (1) 기초자산 : 삼성전자 보통주, 외환은행 보통주
- (2) 발행일 : 2008년 08월 05일
- (3) 만기일 : 2010년 07월 30일
- (4) 기준가격 : 2008년 07월 31일, 08월 01일, 04일 증가의 산술평균
- (5) 최종기준주가 : 2010년 07월 26일, 27일, 28일 증가의 산술평균
- (6) 중간평가일 : 2009년 01월 22,23,26일/2009년 07월 24,27,28일/2010년 01월 25,26,27일 증가의 산술평균

[ A ]



[ B ]



3.

New 2Star	KESE-2	( : )	662
(VaR: 99%, 10 )		( : )	987

4.

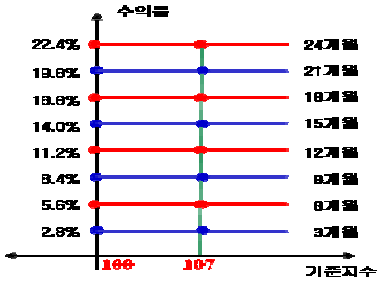
1.

		(1)	(2)	(1-2)
	ELS	0	0	0
	ELS	2,884		2,884
		2,884		2,884

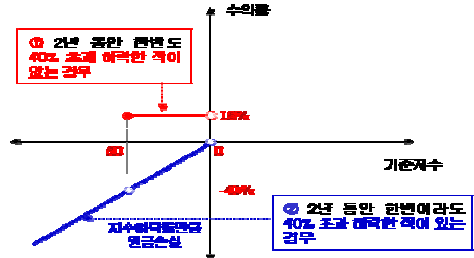
2. 파생상품 거래에 따른 만기 손익구조

- (1) 기초자산 : KOSPI200지수
- (2) 발행일 : 2008년 08월 04일
- (3) 만기일 : 2010년 07월 30일
- (4) 기준가격 : 2008년 08월 01일
- (5) 최종기준주가 : 2010년 07월 28일
- (6) 중간평가일 : 2008년 10월 29일, 2009년 01월 28일, 2009년 04월 28일, 2009년 07월 29일, 2009년 10월 28일, 2010년 01월 27일, 2010년 04월 28일

[ A ]



[ B ]



3.

New 가	32	( : )	241
(VaR: 99%, 10 )		( : )	251

4.

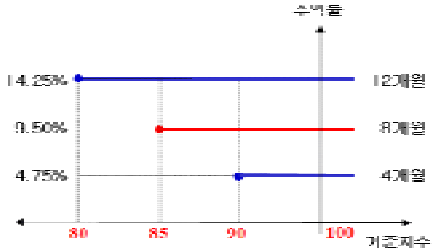
**New 2Index KH-20**

1.

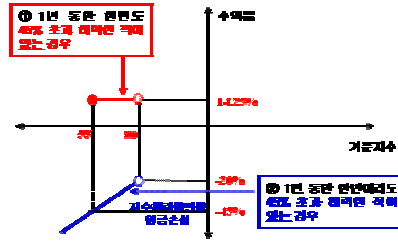
		(1)	(2)	(1-2)
	ELS	0	0	0
	ELS	5,864		5,864
		5,864		5,864

2. 파생상품 거래에 따른 만기 손익구조  
 (1) 기초자산 : KOSPI200지수, HSCEI지수  
 (2) 발행일 : 2008년 08월 04일  
 (3) 만기일 : 2009년 07월 31일  
 (4) 기준가격 : 2008년 08월 01일  
 (5) 최종기준주가 : 2009년 07월 29일  
 (6) 중간평가일 : 2008년 11월 26일, 2009년 03월 27일

[ A ]



[ B ]



3. New 2Index KH-20 ( : )  
 (VaR: 99%, 10 ) 587  
 4. New 2Index KH-20 ( : )  
 599

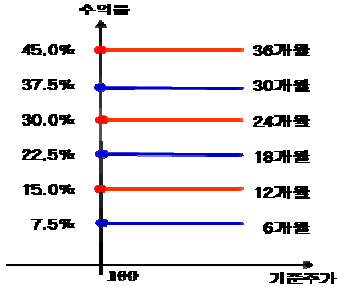
**New 2Star HVSO-6**

1.

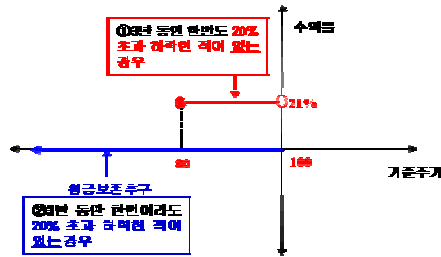
		(1)	(2)	(1-2)
	ELS	0	0	0
	ELS	2,647		2,647
		2,647		2,647

2. 파생상품 거래에 따른 만기 손익구조  
 (1) 기초자산 : 현대중공업 보통주, S-Oil 보통주  
 (2) 발행일 : 2008년 8월 1일  
 (3) 만기일 : 2011년 07월 29일  
 (4) 기준가격 : 2008년 07월 31일  
 (5) 최종기준주가 : 2011년 07월 27일  
 (6) 중간평가일 : 2009년 01월 28일, 2009년 07월 28일, 2010년 01월 27일, 2010년 07월 28일, 2011년 01월 26일

[ A ]



[ B ]



3. New 2Star HVSO-6 ( : )  
 57  
 4. New 2Star HVSO-6 ( : )  
 65

: H 가 16

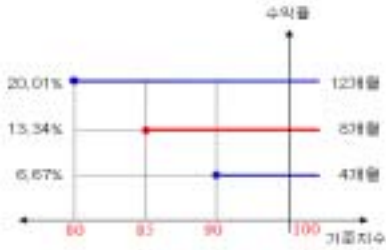
1.

		(1)	(2)	(1-2)	( : )
	ELS	0	0	0	
	ELS	25,751		25,751	
		25,751		25,751	

2. 파생상품 거래에 따른 만기 손익구조

- (1) 기초자산 : HSCETI 지수
- (2) 발행일 : 2008년 7월 31일
- (3) 만기일 : 2009년 7월 29일
- (4) 기준가격 : 2008년 7월 30일
- (5) 최종기준주가 : 2009년 7월 27일
- (6) 중간평가일 : 2008년 11월 26일, 2009년 03월 26일

[ A ]



[ B ]



3.

H 가 16 ( : ) 2,367

4.

(VaR: 99%, 10 ) ( : ) 2,389

: New 가 30

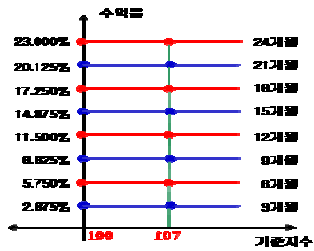
1.

		(1)	(2)	(1-2)	( : )
	ELS	0	0	0	
	ELS	3,300		3,300	
		3,300		3,300	

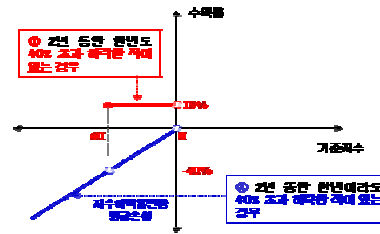
2. 파생상품 거래에 따른 만기 손익구조

- (1) 기초자산 : KOSPI 200지수
- (2) 발행일 : 2008년 07월 28일
- (3) 만기일 : 2010년 07월 23일
- (4) 기준가격 : 2008년 07월 25일
- (5) 최종기준주가 : 2010년 07월 21일
- (6) 중간평가일 : 2008년 10월 22일, 2009년 01월 21일, 2009년 04월 22일, 2009년 07월 22일, 2009년 10월 21일, 2010년 01월 20일, 2010년 04월 21일

[ A ]



[ B ]



3.

New 가 30 ( : ) 317

4.

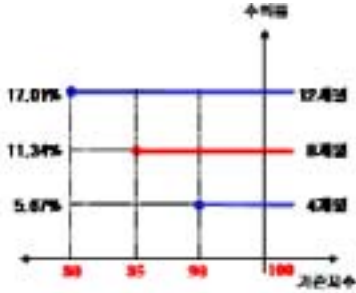
(VaR: 99%, 10 ) ( : ) 330

1.

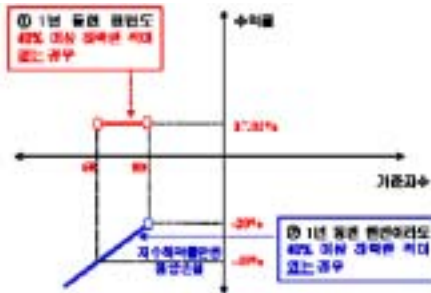
		(1)	(2)	(1-2)
	ELS	0	0	0
	ELS	8,463		8,463
		8,463		8,463

2. 파생상품 거래에 따른 만기 손익구조  
 (1) 기초자산 : KOSPI200 지수  
 (2) 발행일 : 2008년 7월 17일  
 (3) 만기일 : 2009년 7월 15일  
 (4) 기준가격 : 2008년 7월 16일  
 (5) 최종기준주가 : 2009년 7월 13일  
 (6) 중간평가일 : 2008년 11월 13일, 2009년 03월 13일

[ A ]



[ B ]



3.

New 2Index KH-19 **746**

4.

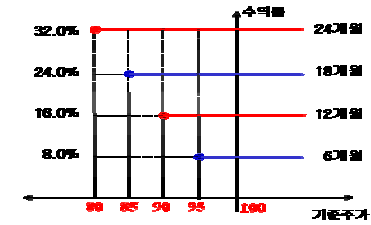
(VaR: 99%, 10 ) **700**

1.

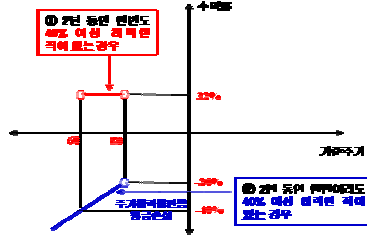
		(1)	(2)	(1-2)
	ELS	0	0	0
	ELS	758		758
		758		758

2. 파생상품 거래에 따른 만기 손익구조  
 (1) 기초자산 : KOSPI 200 지수, 삼성전자 보통주  
 (2) 발행일 : 2008년 7월 21일  
 (3) 만기일 : 2010년 7월 19일  
 (4) 기준가격 : 2008년 7월 18일  
 (5) 최종기준주가 : 2010년 7월 15일  
 (6) 중간평가일 : 2009년 01월 15일, 2009년 07월 16일, 2010년 01월 14일

[ A ]



[ B ]



3.

New 2Star IS-6 **65**

4.

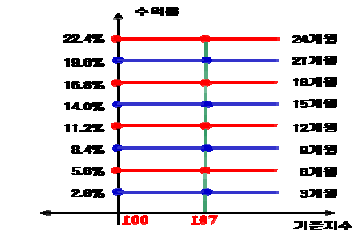
(VaR: 99%, 10 ) **120**

1.

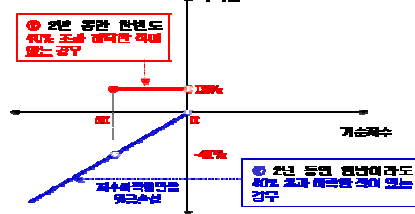
		(1)	(2)	(1-2)
	ELS	0	0	0
	ELS	3,196		3,196
		3,196		3,196

2. 파생상품 거래에 따른 만기 손익구조  
 (1) 기초자산 : KOSPI 200 지수  
 (2) 발행일 : 2008년 7월 21일  
 (3) 만기일 : 2010년 07월 16일  
 (4) 기준가격 : 2008년 07월 18일  
 (5) 최종기준주가 : 2010년 07월 14일  
 (6) 중간평가일 : 2008년 10월 15일, 2009년 01월 14일, 2009년 04월 15일, 2009년 07월 15일, 2009년 10월 14일, 2010년 01월 13일, 2010년 04월 14일

[ A ]



[ B ]





3. New 가 29 ( : )
4. (VaR: 99%, 10 ) ( : )  
 New 가 29

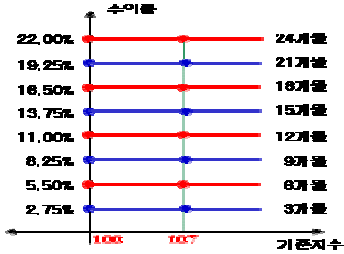
1.

		(1)	(2)	(1-2)
	ELS	0	0	0
	ELS	3,166		3,166
		3,166		3,166

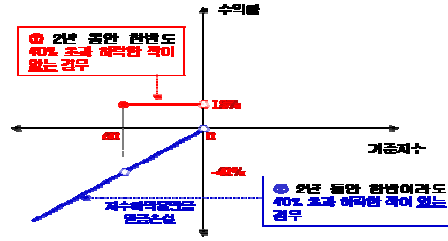
2. 파생상품 거래에 따른 만기 손익구조

- (1) 기초자산 : KOSPI 200지수
- (2) 발행일 : 2008년 07월 14일
- (3) 만기일 : 2010년 07월 09일
- (4) 기준가격 : 2008년 07월 11일
- (5) 최종기준주가 : 2010년 07월 07일
- (6) 중간평가일 : 2008년 10월 08일, 2009년 01월 07일, 2009년 04월 08일, 2009년 07월 08일, 2009년 10월 07일, 2010년 01월 06일, 2010년 04월 07일

[ A ]



[ B ]



3.

New 가 28 ( : )  
297

4.

(VaR: 99%, 10 ) ( : )  
 New 가 28 287

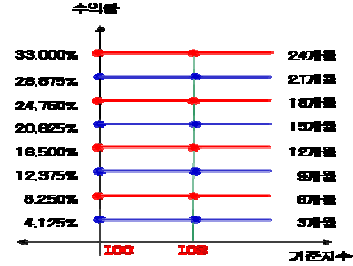
1.

		(1)	(2)	(1-2)
	ELS	0	0	0
	ELS	895		895
		895		895

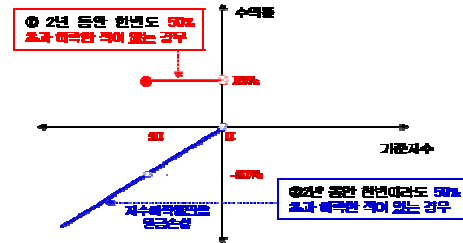
2. 파생상품 거래에 따른 만기 손익구조

- (1) 기초자산 : HSCEI지수
- (2) 발행일 : 2008년 07월 14일
- (3) 만기일 : 2010년 07월 09일
- (4) 기준가격 : 2008년 07월 11일
- (5) 최종기준주가 : 2010년 07월 07일
- (6) 중간평가일 : 2008년 10월 08일, 2009년 01월 07일, 2009년 04월 08일, 2009년 07월 08일, 2009년 10월 07일, 2010년 01월 06일, 2010년 04월 07일

[ A ]



[ B ]



3.

H 가 15 ( : )  
76

4.

(VaR: 99%, 10 ) ( : )  
 H 가 15 65



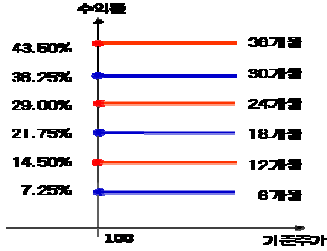
1.

		(1)	(2)	(1-2)
	ELS	0	0	0
	ELS	2,462		2,462
		2,462		2,462

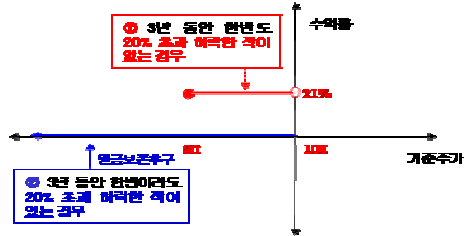
2. 파생상품 거래에 따른 만기 손익구조

- (1) 기초자산 : 현대중공업 보통주, S-OE 보통주
- (2) 발행일 : 2008년 07월 14일
- (3) 만기일 : 2011년 07월 08일
- (4) 기준가격 : 2008년 07월 11일
- (5) 최종기준주가 : 2011년 07월 06일
- (6) 중간평가일 : 2009년 01월 07일, 2009년 07월 08일, 2010년 01월 06일, 2010년 07월 07일, 2011년 01월 06일

[ A ]



[ B ]



3.

New 2Star HVSO-4 ( : ) 45

4.

(VaR: 99%, 10 ) ( : ) 68  
New 2Star HVSO-4

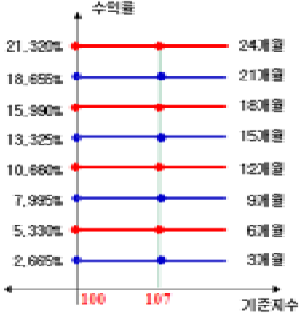
1.

		(1)	(2)	(1-2)
	ELS	0	0	0
	ELS	1,015		1,015
		1,015		1,015

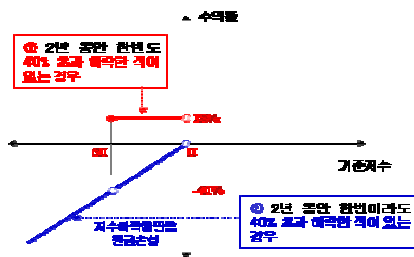
2. 파생상품 거래에 따른 만기 손익구조

- (1) 기초자산 : KOSPI200 지수
- (2) 발행일 : 2008년 08월 11일
- (3) 만기일 : 2010년 08월 04일
- (4) 기준가격 : 2008년 08월 08일
- (5) 최종기준주가 : 2010년 08월 04일
- (6) 중간평가일 : 2008년 11월 05일, 2009년 02월 04일, 2009년 05월 04일, 2009년 08월 05일, 2009년 11월 04일, 2010년 02월 03일, 2010년 05월 04일

[ A ]



[ B ]



3.

New 가 33 ( : ) 92

4.

(VaR: 99%, 10 ) ( : ) 78  
New 가 33

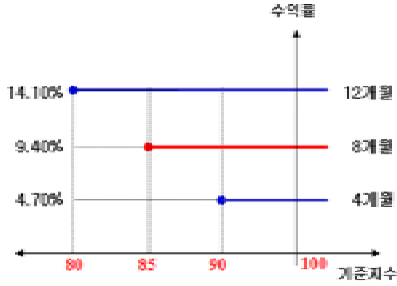
**: New 2Index KH-21**

1.

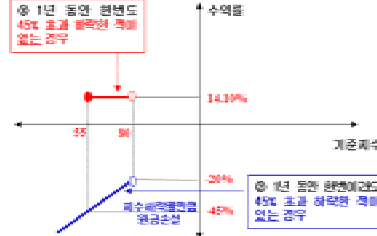
		(1)	(2)	(1-2)	( : )
	ELS	0	0	0	
	ELS	4,159		4,159	
	ELS	4,159		4,159	

2. 파생상품 거래에 따른 만기 손익구조  
 (1) 기초자산 : KOSPI200 지수, HSCEI 지수  
 (2) 발행일 : 2008년 08월 11일  
 (3) 만기일 : 2009년 8월 7일  
 (4) 기준가격 : 2008년 08월 08일  
 (5) 최종기준주가 : 2009년 08월 05일  
 (6) 중간평가일 : 2008년 12월 03일, 2009년 04월 03일

[ A ]



[ B ]



3. 마이디스 New 2Index파생상품투자신탁KH-21 ( : )

4. (VaR: 99%, 10 )

마이디스 New 2Index파생상품투자신탁KH-21 ( : )

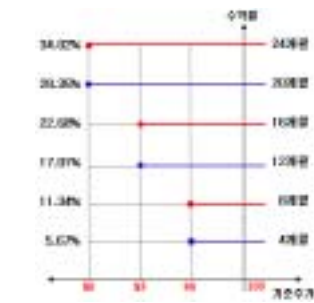
**: New 2Star SS-5**

1.

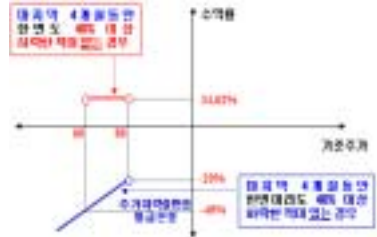
		(1)	(2)	(1-2)	( : )
	ELS	0	0	0	
	ELS	5,053		5,053	
	ELS	5,053		5,053	

2. 파생상품 거래에 따른 만기 손익구조  
 (1) 기초자산 : 삼성전자 보통주, 삼성화재 보통주  
 (2) 발행일 : 2008년 08월 14일  
 (3) 만기일 : 2010년 08월 11일  
 (4) 기준가격 : 2008년 08월 13일  
 (5) 최종기준주가 : 2010년 08월 09일  
 (6) 중간평가일 : 2008년 12월 09일, 2009년 04월 08일, 2009년 08월 07일, 2009년 12월 09일, 2010년 04월 07일

[ A ]



[ B ]



3. 마이디스 New 2Star파생상품투자신탁SS-5 ( : )

4. (VaR: 99%, 10 )

마이디스 New 2Star파생상품투자신탁SS-5 ( : )

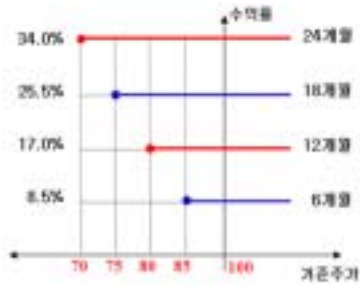
1.

		(1)	(2)	(1-2)
	ELS	0	0	0
	ELS	3,428		3,428
		3,428		3,428

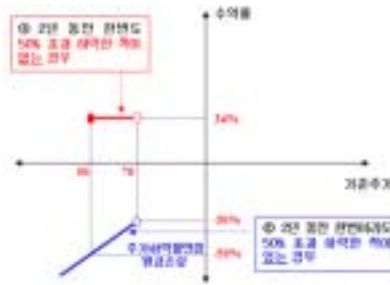
2. 파생상품 거래에 따른 만기 손익구조

- (1) 기초자산 : 현대차 보통주, SK에너지 보통주
- (2) 발행일 : 2008년 08월 18일
- (3) 만기일 : 2010년 08월 11일
- (4) 최초기준가격결정일 : 2008년 08월 12일, 13일, 14일
- (5) 만기평가가격결정일 : 2010년 08월 05일, 06일, 09일
- (6) 중간평가일 : 2009년 02월 05일, 06일, 09일 / 2009년 08월 05일, 06일, 07일 / 2010년 02월 05일, 08일, 09일

[ A ]



[ B ]



3.

마이더스 New 2Star파생상품투자신탁HCSE-2 ( : ) **314**

4.

(VaR: 99%, 10 ) ( : ) **257**

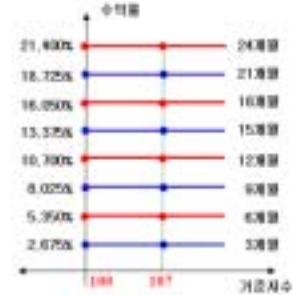
1.

		(1)	(2)	(1-2)
	ELS	0	0	0
	ELS	1,009		1,009
		1,009		1,009

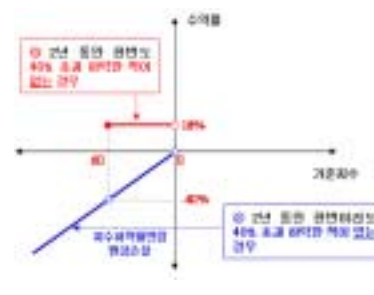
2. 파생상품 거래에 따른 만기 손익구조

- (1) 기초자산 : KOSPI 200 지수
- (2) 발행일 : 2008년 08월 18일
- (3) 만기일 : 2010년 8월 13일
- (4) 최초기준지수결정일 : 2008년 8월 14일
- (5) 만기기준지수결정일 : 2010년 8월 11일
- (6) 중간평가일 : 2008년 11월 11일, 2009년 02월 11일, 2009년 05월 11일, 2009년 08월 11일, 2009년 11월 11일, 2010년 02월 10일, 2010년 05월 11일

[ A ]



[ B ]



3.

마이더스 New 주가지수연계파생상품 제35호 ( : ) **84**

4.

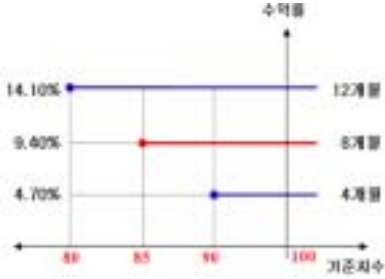
(VaR: 99%, 10 ) ( : ) **81**

1.

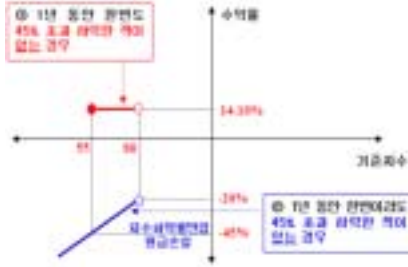
		(1)	(2)	(1-2)
	ELS	0	0	0
	ELS	2,868		2,868
		2,868		2,868

2. 파생상품 거래에 따른 만기 손익구조  
 (1) 기초자산 : KOSPI200 지수, HSCEI 지수  
 (2) 발행일 : 2008년 08월 18일  
 (3) 만기일 : 2009년 8월 13일  
 (4) 최초기준가격결정일 : 2008년 8월 14일  
 (5) 최종기준가격결정일 : 2009년 08월 11일  
 (6) 중간평가일 : 2008년 12월 10일, 2009년 04월 09일

[ A ]



[ B ]



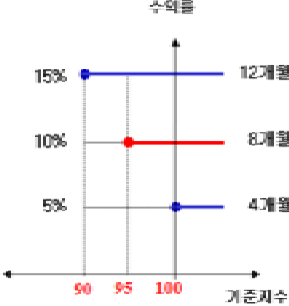
3. 마이더스 New 2Index파생상품투자신탁KH-23 ( : ) **256**  
 (VaR: 99%, 10 )  
 4. 마이더스 New 2Index파생상품투자신탁KH-23 ( : ) **227**

1.

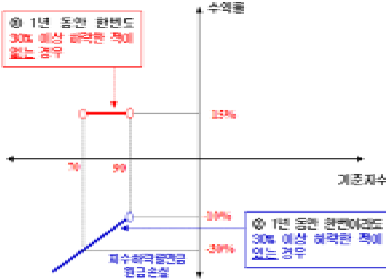
		(1)	(2)	(1-2)
	ELS	0	0	0
	ELS	7,064		7,064
		7,064		7,064

2. 파생상품 거래에 따른 만기 손익구조  
 (1) 기초자산 : KOSPI 200 지수  
 (2) 발행일 : 2008년 8월 21일  
 (3) 만기일 : 2009년 8월 19일  
 (4) 기준가격 : 2009년 8월 20일  
 (5) 최종기준주가 : 2009년 8월 17일  
 (6) 중간평가일 : 2008년 12월 17일, 2009년 04월 15일

[ A ]



[ B ]



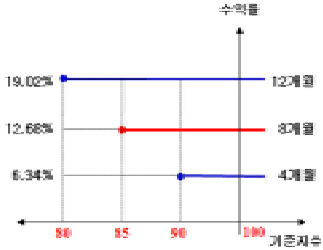
3. New 가 34 ( : ) **724**  
 (VaR: 99%, 10 )  
 4. New 가 34 ( : ) **466**

1.

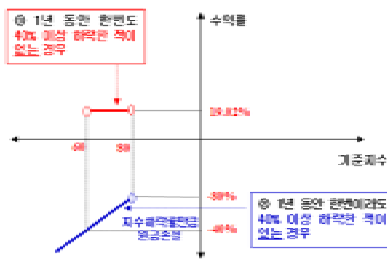
		(1)	(2)	(1-2)	( : )
	ELS	0	0	0	
	ELS	4,392		4,392	
		4,392		4,392	

2. 파생상품 거래에 따른 만기 손익구조  
 (1) 기초자산 : KOSPI200 지수, HSCFI 지수  
 (2) 발행일 : 2008년 8월 21일  
 (3) 만기일 : 2009년 8월 19일  
 (4) 기준가격 : 2009년 8월 20일  
 (5) 최종기준주가 : 2009년 8월 17일  
 (6) 종관평가일 : 2008년 12월 17일, 2009년 04월 15일

[ A ]



[ B ]



3.

New Zindex KH-22 **374**

4.

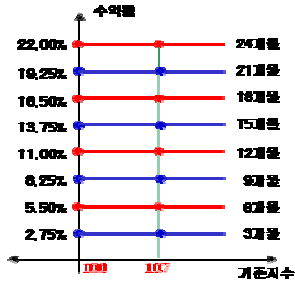
(VaR: 99%, 10 ) New Zindex KH-22 **338**

1.

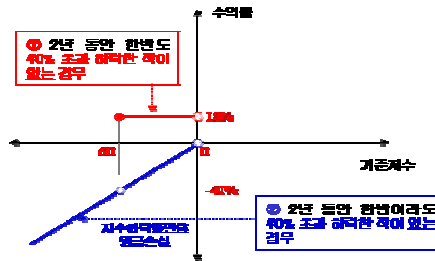
		(1)	(2)	(1-2)	( : )
	ELS	0	0	0	
	ELS	1,330		1,330	
		1,330		1,330	

2. 파생상품 거래에 따른 만기 손익구조  
 (1) 기초자산 : KOSPI200 지수  
 (2) 발행일 : 2008년 08월 25일  
 (3) 만기일 : 2010년 08월 20일  
 (4) 기준가격 : 2008년 08월 22일  
 (5) 최종기준주가 : 2010년 08월 18일  
 (6) 종관평가일 : 2008년 11월 19일, 2009년 02월 18일, 2009년 05월 19일, 2009년 08월 19일, 2009년 11월 18일, 2010년 02월 17일, 2010년 05월 18일

[ A ]



[ B ]



3.

New 가 36 **106**

4.

(VaR: 99%, 10 ) New 가 36 **85**

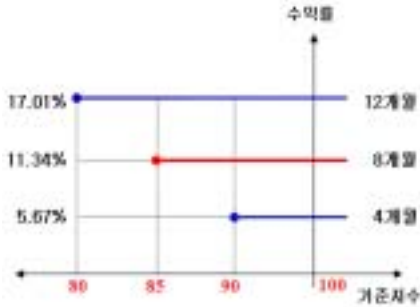
**New 2Index KH-24**

1.

	(1)	(2)	(1-2)
ELS	0	0	0
ELS	3,406		3,406
	3,406		3,406

2. 파생상품 거래에 따른 만기 손익구조  
 (1) 기초자산 : KOSPI200지수, HSCEI 지수  
 (2) 발행일 : 2008년 08월 26일  
 (3) 만기일 : 2009년 08월 21일  
 (4) 기준가격 : 2008년 05월 23일  
 (5) 최종기준주가 : 2009년 08월 19일  
 (6) 중간평가일 : 2008년 12월 17일, 2009년 04월 17일

[ A ]



[ B ]



3.

New 2Index KH-24 **289**

4.

(VaR: 99%, 10 ) **270**

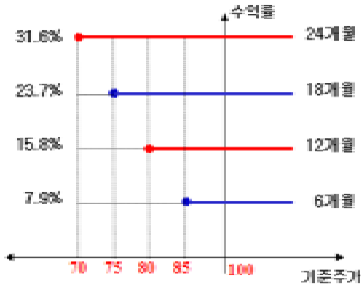
**New 2Star HCSE-3**

1.

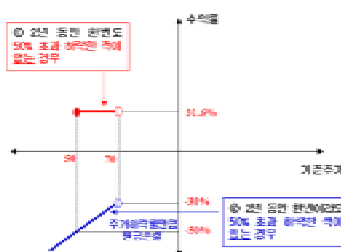
	(1)	(2)	(1-2)
ELS	0	0	0
ELS	4,591		4,591
	4,591		4,591

2. 파생상품 거래에 따른 만기 손익구조  
 (1) 기초자산 : 현대차 보통주, SK에너지 보통주  
 (2) 발행일 : 2008년 08월 27일  
 (3) 만기일 : 2010년 08월 20일  
 (4) 기준가격 : 2008년 08월 22일, 25일, 26일 각 기초자산 증가의 3일 산술평균 값  
 (5) 최종기준주가 : 2010년 08월 16일, 17일, 18일 각 기초자산 증가의 3일 산술평균 값  
 (6) 중간평가일 : 2009년 02월 16일, 17일, 18일 / 2009년 08월 17일, 18일, 19일 / 2010년 02월 12일, 16일, 17일

[ A ]



[ B ]



3.

New 2Star HCSE-3 **403**

4.

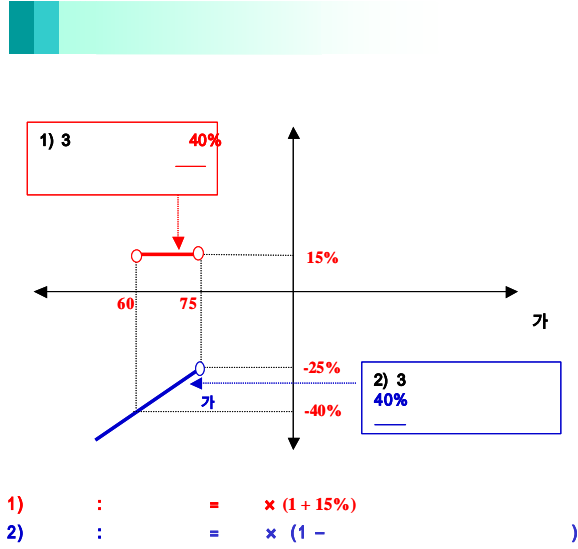
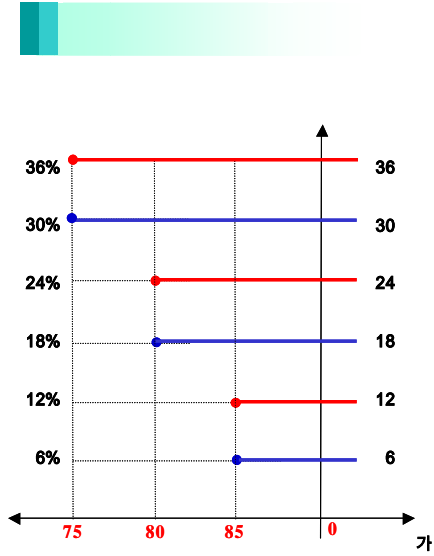
(VaR: 99%, 10 ) **366**

1.

		(1)	(2)	(1-2)	( : )
	ELS	0	0	0	
	ELS	9,884		9,884	
		9,884		9,884	

2.

- (1) 기초자산 : 현대차 보통주, 우리금융 보통주
- (2) 발행일 : 2006년 9월 20일
- (3) 만기일 : 2009년 9월 14일
- (4) 기준가격 : 2006년 9월 15일, 18일, 19일의 기초자산 각각의 증가(우리금융 보통주 : 18,900원, 현대차 보통주 : 84,900원)
- (5) 최종기준주가 : 2009년 9월 10일 기초자산 증가
- (6) 중간평가일 : 2007년 3월 12일, 2007년 9월 12일, 2008년 3월 12일, 2008년 9월 10일, 2009년 3월 11일



3. New 2Star HW-1 ( : ) 1,268

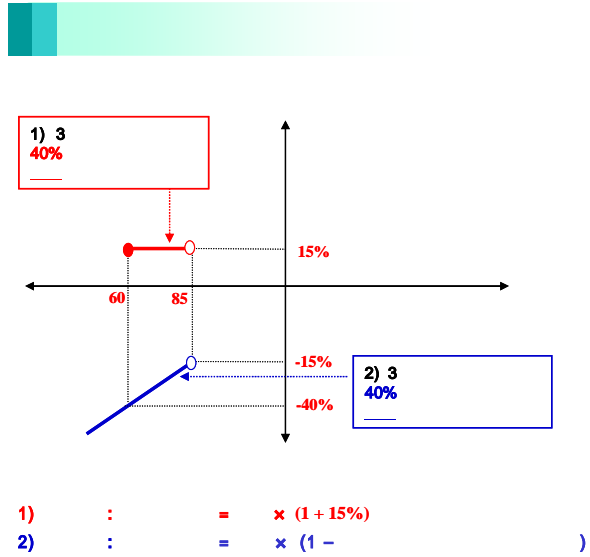
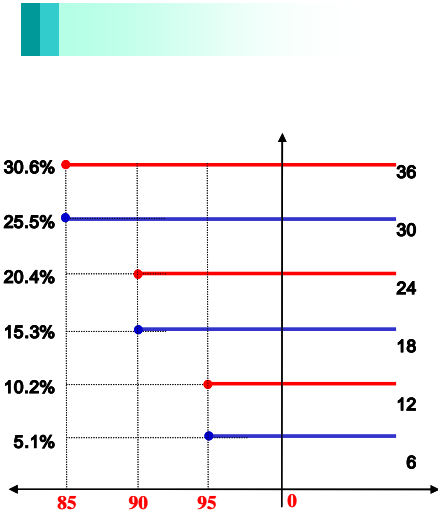
4. (VaR: 99%, 10 ) ( : ) New 2Star HW-1 2,776

1.

		(1)	(2)	(1-2)
	ELS	0	0	0
	ELS	9,863		9,863
		9,863		9,863

2.

- (1) 기초자산 : KOSPI200 보통주, NIKKEI225 보통주
- (2) 발행일 : 2007년 5월 16일
- (3) 만기일 : 2010년 5월 13일
- (4) 기준가격 : 2007년 5월 14일 각 기초자산 증가
- (5) 최종기준주가 : 2010년 5월 14일 각 기초자산 증가
- (6) 중간평가일 : 2007년 11월 9일, 2008년 5월 8일, 2008년 11월 11일, 2009년 5월 11일, 2009년 11월 11일



3.

New 2Index KN-7 ( : ) 960

4.

(VaR: 99%, 10 ) ( : ) New 2Index KN-7 1,309

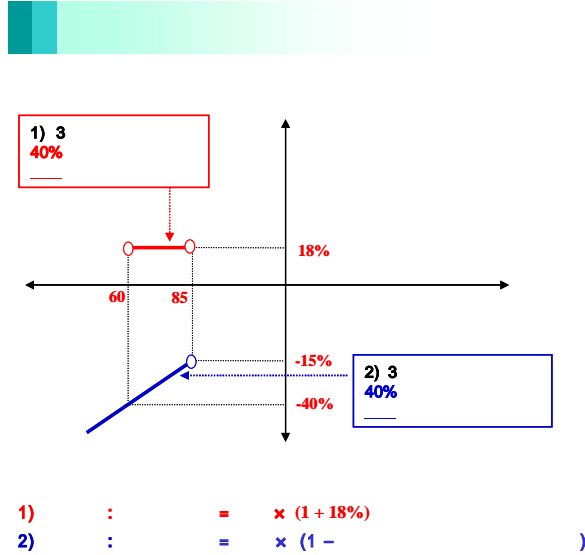
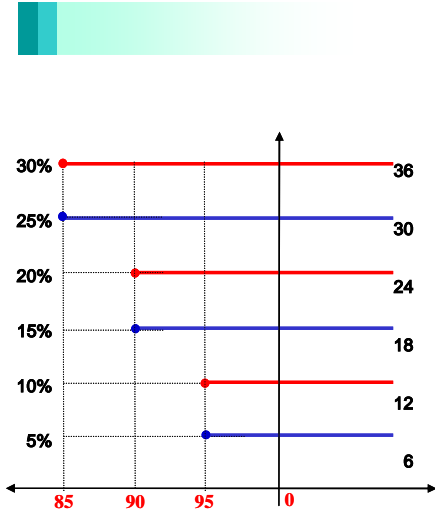


1.

		(1)	(2)	(1-2)	( : )
	ELS	0	0	0	
	ELS	13,522		13,522	
		13,522		13,522	

2.

- (1) 기초자산 : KOSPI200, NIKKEI225
- (2) 발행일 : 2007년 5월 8일
- (3) 만기일 : 2010년 5월 4일
- (4) 기준가격 : 2007년 5월 7일 각 기초자산 증가
- (5) 최종기준주가 : 2010년 4월 30일 각 기초자산 증가
- (6) 중간평가일 : 2007년 10월 31일, 2008년 4월 30일, 2008년 10월 30일, 2009년 4월 28일, 2009년 10월 30일



3.

New 2Index KN-8 **1,321** ( : )

4.

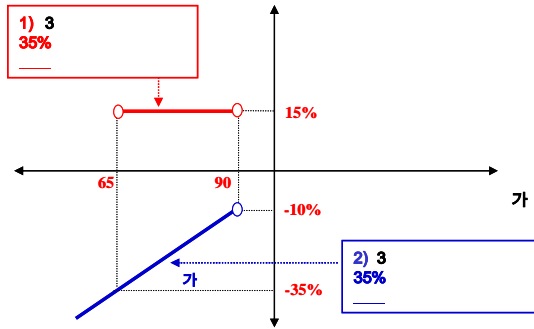
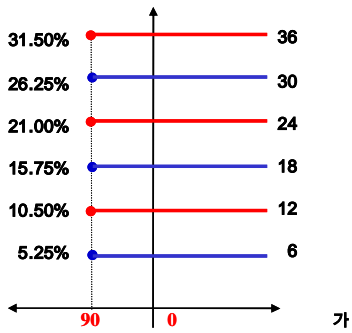
(VaR: 99%, 10 ) New 2Index KN-8 **1,718** ( : )

1.

		(1)	(2)	(1-2)
	ELS	0	0	
	ELS	1,224		1,239
		1,224		1,239

2.

- (1) 기초자산 : 삼성전자 보통주, NIKKEI225 보통주
- (2) 발행일 : 2007년 6월 4일
- (3) 만기일 : 2010년 5월 28일
- (4) 기준가격 : 2007년 5월 31일 각 기초자산 증가
- (5) 최종기준주가 : 2010년 5월 26일 각 기초자산 증가
- (6) 중간평가일 : 2007년 11월 27일, 2008년 5월 27일, 2008년 11월 26일, 2009년 5월 27일, 2009년 11월 25일



1) : = × (1 + 15%)  
 2) : = × (1 - ) )

3.

New 2Star	NS-2	100
-----------	------	-----

4.

(VaR: 99%, 10 )

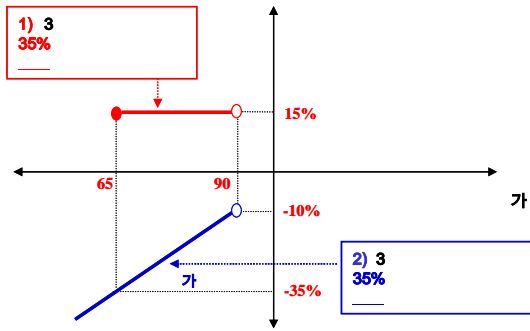
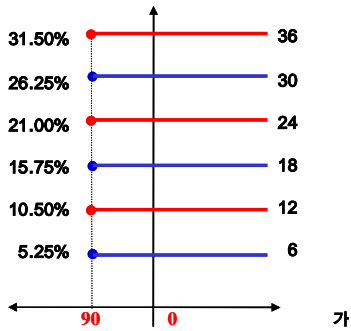
New 2Star	NS-2	111
-----------	------	-----

1.

		(1)	(2)	(1-2)	( : )
	ELS	0	0	0	
	ELS	8,244		8,244	
		8,244		8,244	

2.

- (1) 기초자산 : 삼성전자, NIKKEI225 보통주
- (2) 발행일 : 2007년 5월 21일
- (3) 만기일 : 2010년 5월 17일
- (4) 기준가격 : 2007년 5월 18일 각 기초자산 증가
- (5) 최종기준주가 : 2010년 5월 13일 각 기초자산 증가
- (6) 중간평가일 : 2007년 11월 14일, 2008년 5월 14일, 2008년 11월 13일, 2009년 5월 13일, 2009년 11월 13일



1) : = × (1 + 15%)  
 2) : = × (1 - ) )

3.

New 2Star	NS-1	( : )	646
-----------	------	-------	-----

4.

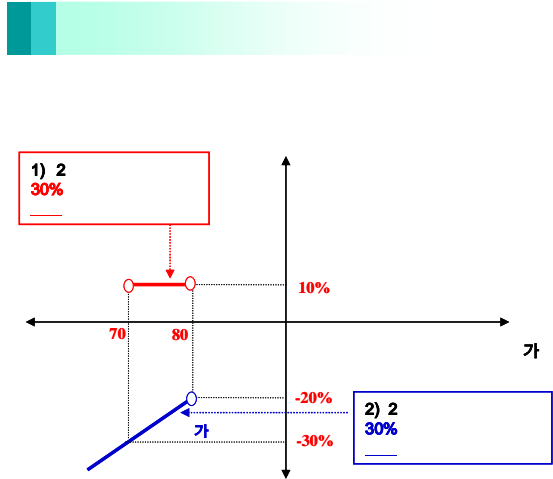
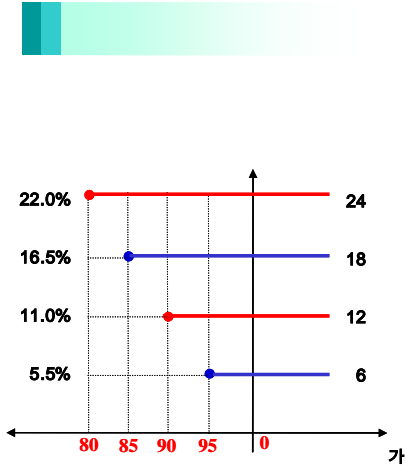
(VaR: 99%, 10 )	( : )	588
New 2Star	NS-1	

1.

		(1)	(2)	(1-2)	( : )
	ELS	0	10	-10	
	ELS	6,486		6,486	
		6,486		6,486	

2.

- (1) 기초자산 : 삼성전자, NIKKEI225 보통주
- (2) 발행일 : 2007년 6월 4일
- (3) 만기일 : 2009년 5월 29일
- (4) 기준가격 : 2007년 6월 1일 각 기초자산 증가
- (5) 최종기준주가 : 2009년 5월 27일 각 기초자산 증가
- (6) 중간평가일 : 2007년 11월 28일, 2008년 5월 28일, 2008년 11월 26일



1) : = × (1 + 10%)  
 2) : = × (1 - ) )

3.

New 2Star	NS-3	( : )	592
-----------	------	-------	-----

4.

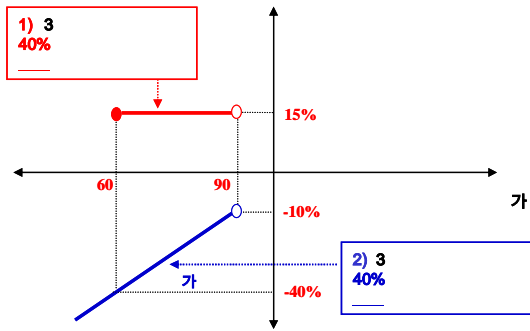
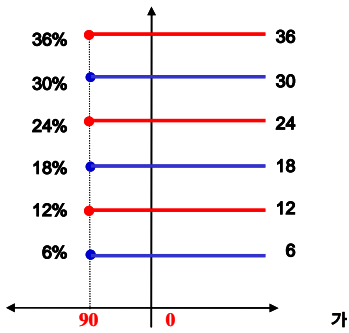
(VaR: 99%, 10 )	( : )	
New 2Star	NS-3	563

1.

		(1)	(2)	(1-2)	( : )
	ELS	0	0	0	
	ELS	20,030		20,030	
		20,030		20,030	

2.

- (1) 기초자산 : 한국전력, NIKKEI225 보통주
- (2) 발행일 : 2007년 6월 18일
- (3) 만기일 : 2010년 6월 14일
- (4) 기준가격 : 2007년 6월 15일 각 기초자산 증가
- (5) 최종기준주가 : 2010년 6월 10일 각 기초자산 증가
- (6) 중간평가일 : 2007년 12월 12일, 2008년 6월 11일, 2008년 12월 10일, 2009년 6월 10일, 2009년 12월 10일



1) : = × (1 + 15%)  
 2) : = × (1 - ) )

3.

		( : )
New 2Star	NH-1	1,450

4.

		(VaR: 99%, 10 ) ( : )
New 2Star	NH-1	1,855

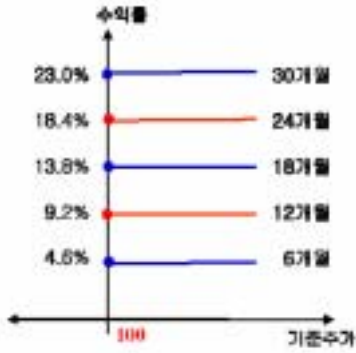
1.

		(1)	(2)	(1-2)	( : )
	ELS	0	10	-10	
	ELS	24,145		24,145	
		24,145		24,145	

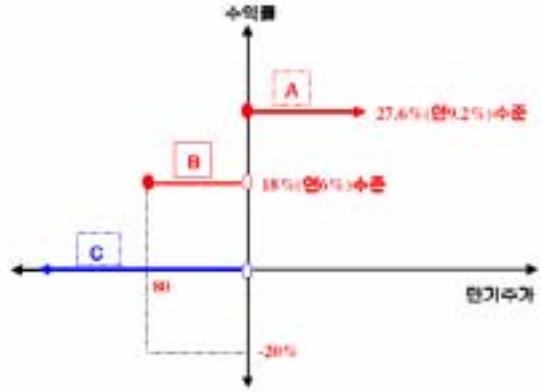
2.

- (1) 기초자산 : POSCO 보통주, 신한지주 보통주
- (2) 발행일 : 2007년 7월 4일
- (3) 만기일 : 2010년 6월 29일
- (4) 기준가격 : 2007년 6월 29일, 7월 2일, 3일 각 기초자산 증가의 산술평균
- (5) 최종기준주가 : 2010년 6월 25일 각 기초자산 증가
- (6) 중간평가일 : 2007년 12월 26일, 2008년 6월 25일, 2008년 12월 26일, 2009년 6월 25일, 2009년 12월 28일

**조기상환 조건 충족 시**



**조기상환 조건을 충족하지 못하고 만기에 이른 경우**



- A** : 만기상환 평가일에 두 기초자산 모두 최초기준주가의 100%이상인 경우
- B** : 투자기간 중 장 승 포함하여 최초기준주가대비 20%초과 하락한 적이 없는 경우
- C** : 투자기간 중 장 승 포함하여 최초기준주가대비 20%초과 하락한 적이 있는 경우

3.

New 2Star POSH-1 **172** ( : )

4.

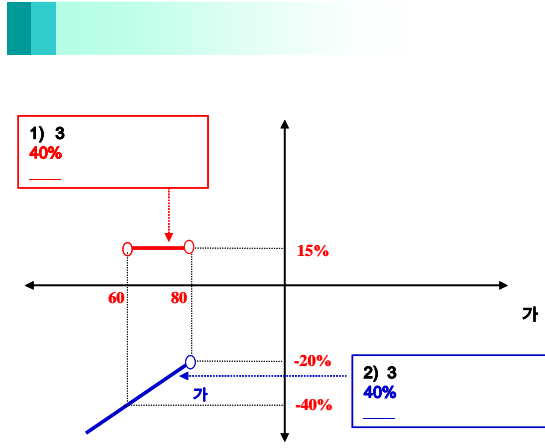
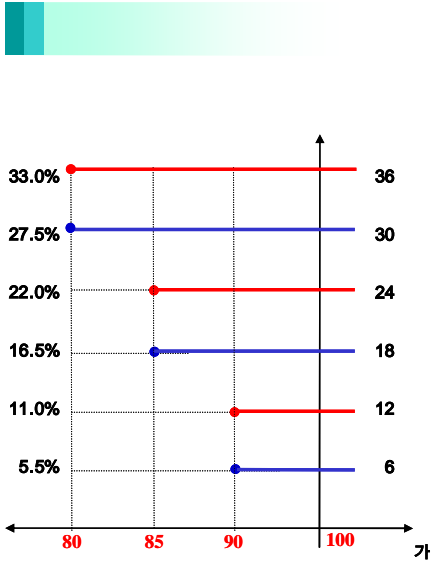
(VaR: 99%, 10 ) POSH-1 **11,574** ( : )

1.

		(1)	(2)	(1-2)
	ELS	0	0	0
	ELS	2,784		2,784
		2,784		2,784

2.

- (1) 기초자산 : 한국전력 보통주, NIKKEI225 보통주
- (2) 발행일 : 2007년 7월 6일
- (3) 만기일 : 2010년 7월 5일
- (4) 기준가격 : 2007년 7월 4일 각 기초자산 증가
- (5) 최종기준주가 : 2010년 7월 1일 각 기초자산 증가
- (6) 중간평가일 : 2008년 1월 4일, 2008년 7월 1일, 2009년 1월 5일, 2009년 7월 1일, 2010년 1월 4일



1) : = × (1 + 15%)  
 2) : = × (1 - )

3.

New 2Star	NH-2	195
-----------	------	-----

4.

(VaR: 99%, 10 )

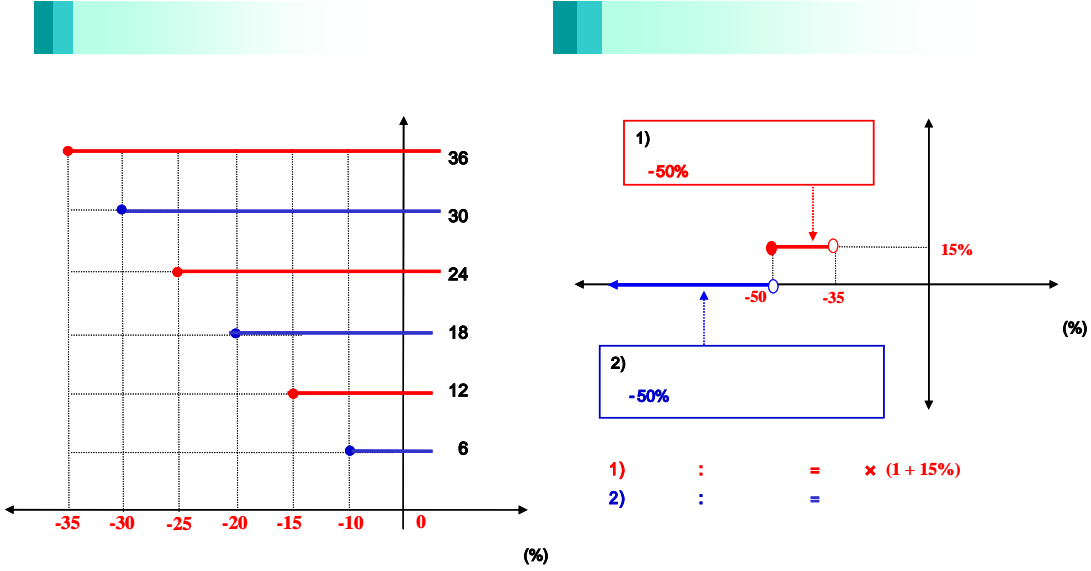
New 2Star	NH-2	223
-----------	------	-----

1.

		(1)	(2)	(1-2)	
	ELS	0	0	0	
	ELS	4,741		4,741	
		4,741		4,741	

2.

- (1) 기초자산 : 한국전력 보통주, NIKKEI225 보통주
- (2) 발행일 : 2007년 7월 6일
- (3) 만기일 : 2010년 7월 5일
- (4) 기준가격 : 2007년 7월 4일 각 기초자산 증가
- (5) 최종기준주가 : 2010년 7월 1일 각 기초자산 증가



(%) 가 , [Worst ]

3.

New 2Star NH-3 **154**

4.

(VaR: 99%, 10 ) NH-3 **17**

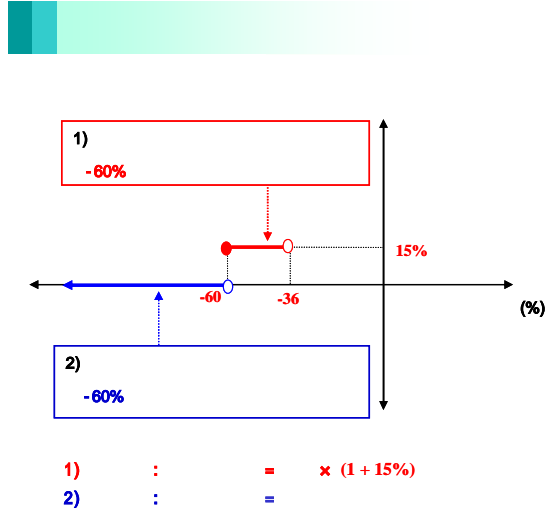
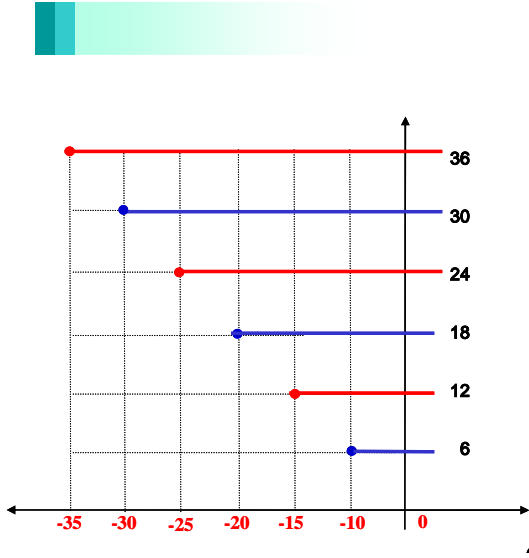


1.

		(1)	(2)	(1-2)	
	ELS	0	0	0	
	ELS	3,623		3,623	
		3,623		3,623	

2.

- (1) 기초자산 : 한국전력 보통주, 현대차 보통주
- (2) 발행일 : 2007년 7월 13일
- (3) 만기일 : 2010년 7월 14일
- (4) 기준가격 : 2007년 7월 12일 각 기초자산 증가



3.

New 2Star	KEHC-1	255
-----------	--------	-----

4.

(VaR: 99%, 10 )

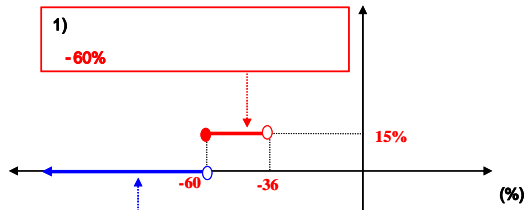
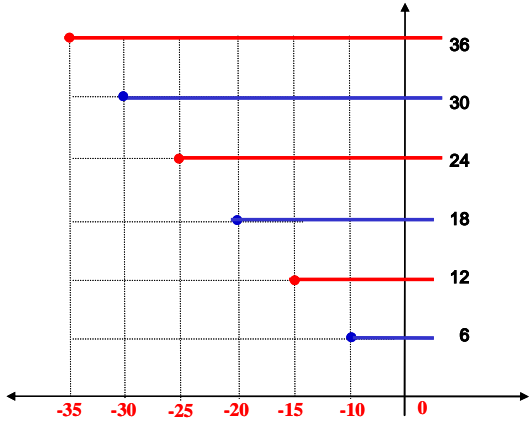
New 2Star	KEHC-1	16
-----------	--------	----

1.

		(1)	(2)	(1-2)
	ELS	0	0	0
	ELS	2,419		2,419
		2,419		2,419

2.

- (1) 기초자산 : 한국전력 보통주, 현대차 보통주
- (2) 발행일 : 2007년 7월 13일
- (3) 만기일 : 2010년 7월 9일
- (4) 기준가격 : 2007년 7월 12일 각 기초자산 증가



1) : = × (1 + 15%)  
2) : =

3.

New 2Star KEWF-1 **129**

4.

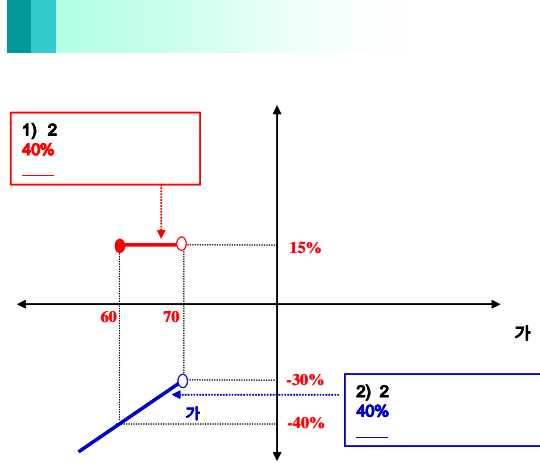
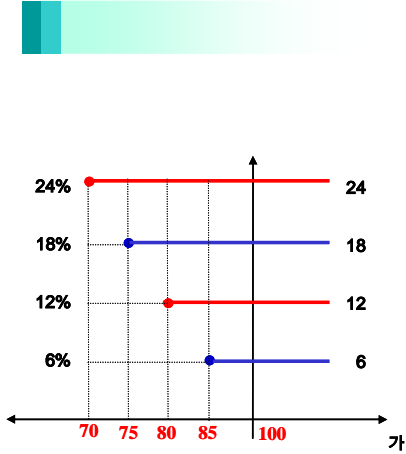
(VaR: 99%, 10 )  
New 2Star KEWF-1 **267**

1.

		(1)	(2)	(1-2)
	ELS	0	0	
	ELS	5,345		5,345
		5,345		5,345

2.

- (1) 기초자산 : 한국전력, LG필립스
- (2) 발행일 : 2007년 7월 18일
- (3) 만기일 : 2009년 7월 15일
- (4) 기준가격 : 2007년 7월 16일 각 기초자산 증가
- (5) 중간평가일 : 2008년 1월 11일, 2008년 7월 11일, 2009년 1월 13일



1) : = × (1 + 15%)  
 2) : = × (1 - )

3.

New 2Star KELP-1 **331**

4.

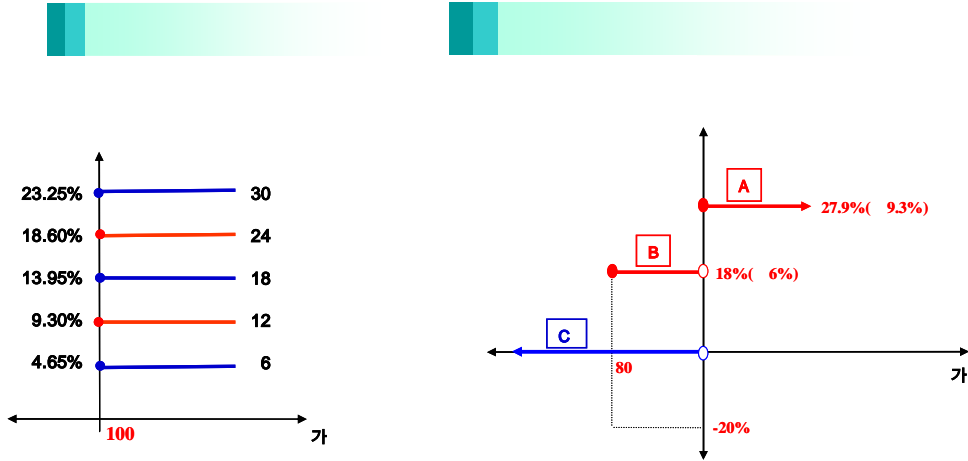
(VaR: 99%, 10 )  
 New 2Star KELP-1 **695**

1.

		(1)	(2)	(1-2)	( : )
	ELS	0	20	-20	
	ELS	12,509		12,509	
		12,509		12,509	

2.

- (1) 기초자산 : POSCO, 신한지주
- (2) 발행일 : 2007년 7월 20일
- (3) 만기일 : 2010년 7월 15일
- (4) 기준가격 : 2007.7. 16, 18, 19(월,수,목) 종가의 평균 [원미만 절사]
- (5) 중간평가일 : 2008년 1월 15일, 2008년 7월 15일, 2009년 1월 15일, 2009년 7월 15일, 2010년 1월 15일



- A
- B
- C

3.

New 2Star	POSH-2	( : )	81
-----------	--------	-------	----

4.

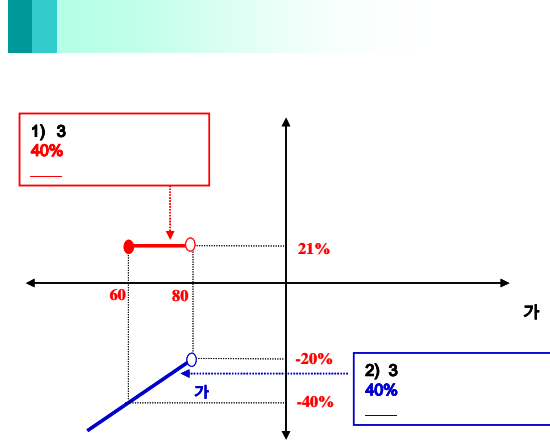
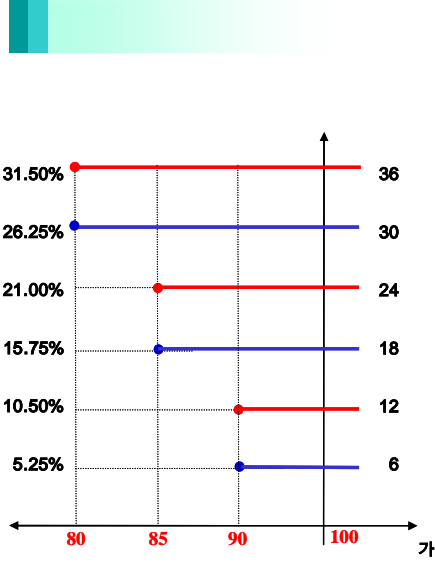
(VaR: 99%, 10 )		( : )	
New 2Star	POSH-2		3,091

1.

		(1)	(2)	(1-2)	( : )
	ELS	0	0	0	
	ELS	1,421		1,436	
		1,421		1,436	

2.

- (1) 기초자산 : 삼성전자, 한국전력
- (2) 발행일 : 2007년 8월 2일
- (3) 만기일 : 2010년 7월 29일
- (4) 기준가격 : 2007년 7월 31일의 증가
- (5) 최종기준주가 : 2010년 7월 27일 각 기초자산 증가
- (6) 중간평가일 : 2008년 1월 28일, 2008년 7월 28일, 2009년 1월 23일, 2009년 7월 28일, 2010년 1월 26일



3.

New 2Star SEKE-2 **113** ( : )

4.

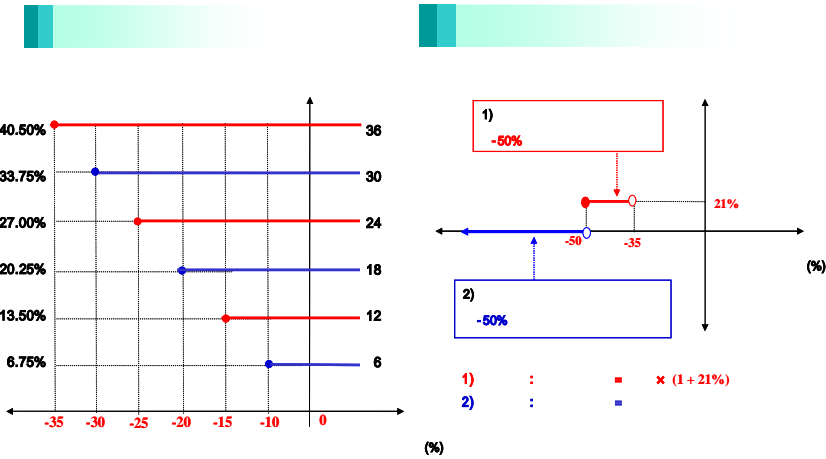
(VaR: 99%, 10 ) ( : )  
New 2Star SEKE-2 **219**

1.

		(1)	(2)	(1-2)	( : )
	ELS	0	0	0	
	ELS	3,593		3,593	
		3,593		3,593	

2.

- (1) 기초자산 : 삼성전자, 한국전력
- (2) 발행일 : 2007년 8월 2일
- (3) 만기일 : 2010년 7월 29일
- (4) 기준가격 : 2007년 7월 31일의 증가
- (5) 최종기준주가 : 2010년 7월 27일 각 기초자산 증가
- (6) 중간평가일 : 2008년 1월 28일, 2008년 7월 28일, 2009년 1월 23일, 2009년 7월 28일, 2010년 1월 26일



. ( ) 가 , [Worst ] .

3.

New 2Star SEKE-3 ( : ) 131

4.

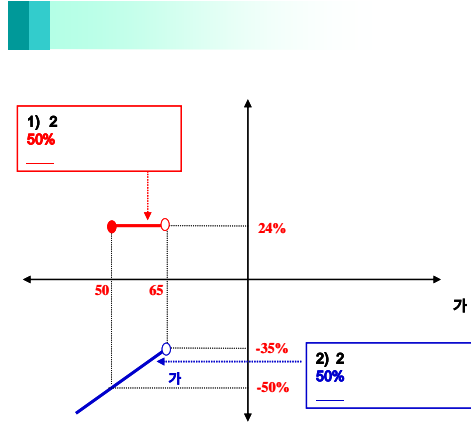
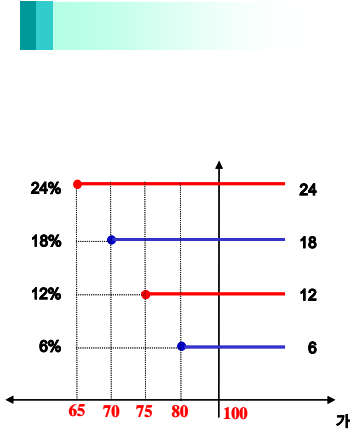
(VaR: 99%, 10 ) ( : ) New 2Star SEKE-3 6

1.

		(1)	(2)	(1-2)	( : )
	ELS	0	0	0	
	ELS	14,498		14,498	
		14,498		14,498	

2.

- (1) 기초자산 : 삼성중공업 보통주, 하이닉스 보통주
- (2) 발행일 : 2007년 8월 9일
- (3) 만기일 : 2009년 8월 5일
- (4) 기준가격 :: 2007년 08월 06일, 07일, 08일 각 기초자산 증가의 산술평균
- (5) 최종기준주가 : 2009년 07월 30일, 31일, 08월 03일 각 기초자산 증가의 산술평균
- (6) 중간평가일 : 2008년 01월 30일, 31일, 02월 01일, 2008년 07월 30일, 31일, 08월 01일, 2009년 01월 30일, 02월 02일, 03일



3.

New 2Star SGHY-1 ( : ) **741**

4.

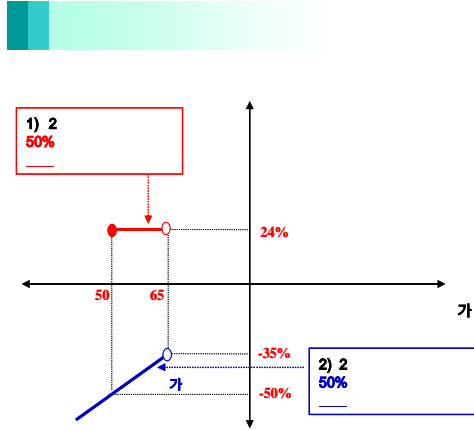
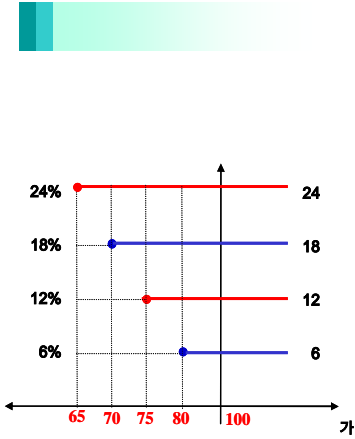
(VaR: 99%, 10 ) ( : )  
New 2Star SGHY-1 **1,614**

1.

		(1)	(2)	(1-2)	( : )
	ELS	0	0	0	
	ELS	18,655		18,655	
		18,655		18,655	

2.

- (1) 기초자산 : 대우증권 보통주, 삼성중공업 보통주
- (2) 발행일 : 2007년 8월 9일
- (3) 만기일 : 2009년 8월 5일
- (4) 기준가격 : 2007년 08월 06일, 07일, 08일 각 기초자산 증가의 산술평균
- (5) 최종기준주가 : 2009년 07월 30일, 31일, 08월 03일 각 기초자산 증가의 산술평균
- (6) 중간평가일 : 2008년 01월 30일, 31일, 02월 01일, 2008년 07월 30일, 31일, 08월 01일, 2009년 01월 30일, 02월 02일, 03일



1) : = x (1 + 24%)  
 2) : = x (1 - )

3.

New 2Star SGDS-1 **1,107** ( : )

4.

(VaR: 99%, 10 )  
 New 2Star SGDS-1 **2,337** ( : )

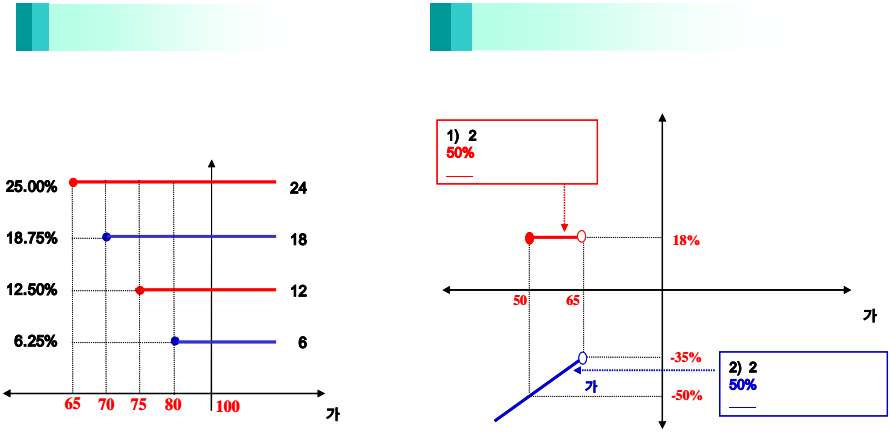


1.

		(1)	(2)	(1-2)	( : )
	ELS	0	0	0	
	ELS	11,306		11,306	
		11,306		11,306	

2.

- (1) 기초자산 : 하이닉스 보통주, 현대건설 보통주
- (2) 발행일 : 2007년 8월 16일
- (3) 만기일 : 2009년 8월 13일
- (4) 기준가격 : 2007년 08월 14일 기초자산 증가
- (5) 최종기준주가 : 2009년 08월 11일 기초자산 증가
- (6) 중간평가일 : 2008년 02월 11일, 2008년 08월 11일, 2009년 02월 11일



3.

New 2Star YH-2 ( : ) **663**

4.

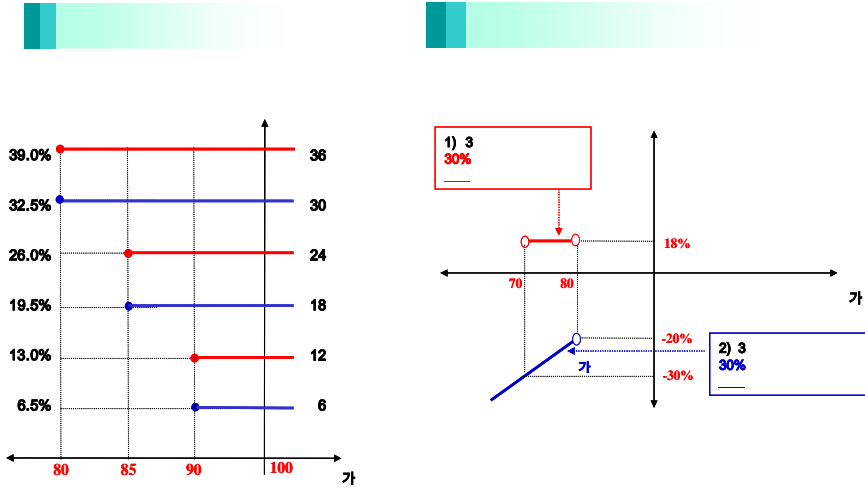
(VaR: 99%, 10 ) ( : )  
New 2Star YH-2 **1,223**

1.

		(1)	(2)	(1-2)	( : )
	ELS	0	0	0	
	ELS	28,343		28,343	
		28,343		28,343	

2.

- (1) 기초자산 : NIKKEI225 지수, 한국전력 보통주
- (2) 발행일 : 2007년 8월 20일
- (3) 만기일 : 2010년 8월 16일
- (4) 기준가격 : 2007년 08월 17일 기초자산 증가
- (5) 최종기준주가 : 2010년 08월 12일 기초자산 증가
- (6) 중간평가일 : 2008년 02월 13일, 2008년 08월 12일, 2009년 02월 12일, 2009년 08월 12일, 2010년 02월 11일



3.

New 2Star NH-4 ( : ) **2,289**

4.

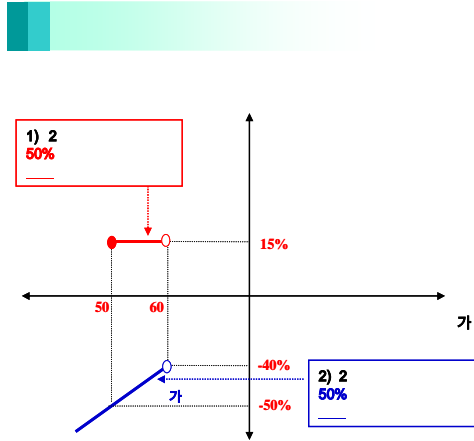
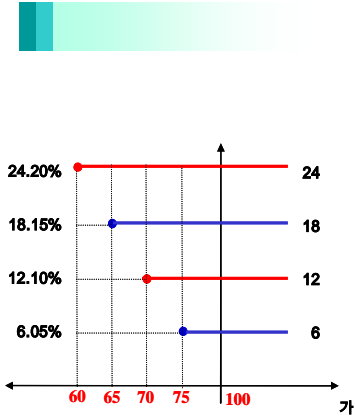
(VaR: 99%, 10 ) ( : )  
New 2Star NH-4 **3,979**

1.

		(1)	(2)	(1-2)	( : )
	ELS	0	0	0	
	ELS	10,136		10,136	
		10,136		10,136	

2.

- (1) 기초자산 : 현대건설 보통주, 대우건설 보통주
- (2) 발행일 : 2007년 8월 28일
- (3) 만기일 : 2009년 8월 26일
- (4) 기준가격 : 2007년 08월 27일 기초자산 증가
- (5) 최종기준주가 : 2009년 08월 24일 기초자산 증가
- (6) 중간평가일 : 2008년 02월 22일, 2008년 08월 22일, 2009년 02월 24일



3.

New 2Star HGDG-1 **623** ( : )

4.

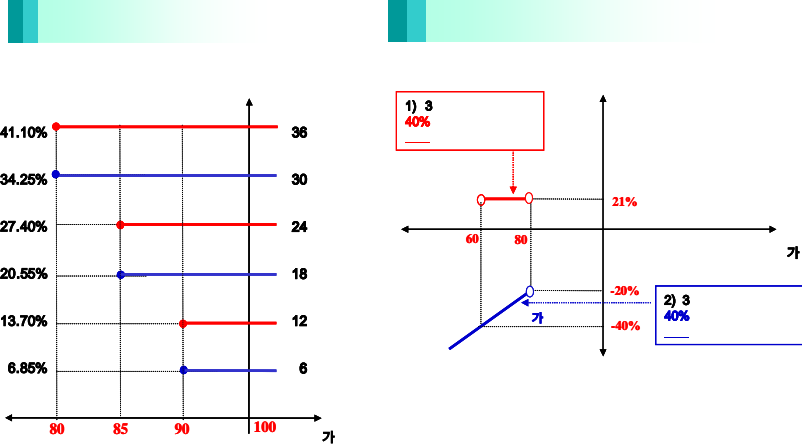
(VaR: 99%, 10 ) New 2Star HGDG-1 **1,027** ( : )

1.

		(1)	(2)	(1-2)	( : )
	ELS	0	0	0	
	ELS	9,348		9,348	
		9,348		9,348	

2.

- (1) 기초자산 : KOSPI200 지수, 한국전력 보통주
- (2) 발행일 : 2007년 09월 14일
- (3) 만기일 : 2010년 9월 10일
- (4) 기준가격 : 2007년 09월 12일 각 기초자산의 증가
- (5) 최종기준주가 : 2010년 9월 08일 각 기초자산의 증가
- (6) 중간평가일 : 2008년 3월 07일, 2008년 9월 09일, 2009년 3월 09일, 2009년 9월 09일, 2010년 3월 09일



3.

New 2Star IKE-1 ( : ) 854

4.

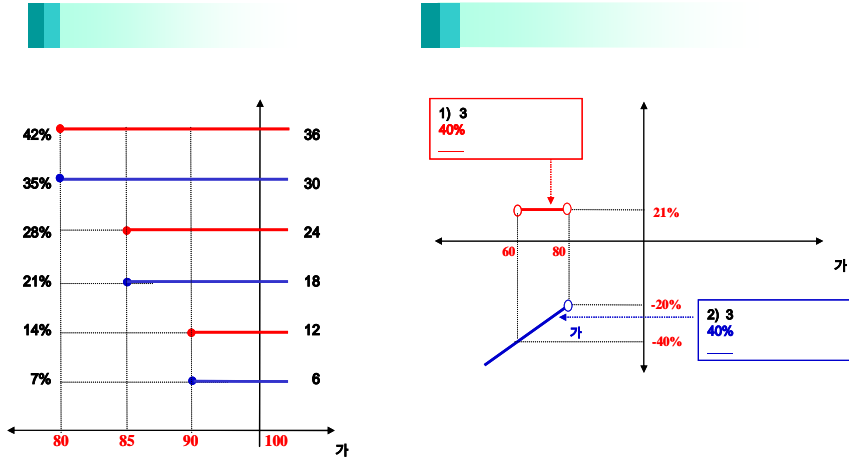
(VaR: 99%, 10 ) ( : ) 1,689

1.

		(1)	(2)	(1-2)	( : )
	ELS	0	0	0	
	ELS	38,286		38,286	
		38,286		38,286	

2.

- (1) 기초자산 : KOSPI200 지수, 한국전력 보통주
- (2) 발행일 : 2007년 09월 19일
- (3) 만기일 : 2010년 09월 13일
- (4) 기준가격 : 2007년 09월 14일, 17일, 18일 각 기초자산 증가의 산술평균
- (5) 최종기준주가 : 2010년 09월 08일 각 기초자산의 증가
- (6) 중간평가일 : 2008년 3월 07일/ 10일/ 11일, 2008년 9월 08일/ 09일/ 10일,  
2009년 3월 09일/ 10일/ 11일, 2009년 9월 07일/ 08일/ 09일, 2010년 3월 08일/ 09일/ 10일



3.

New 2Star KIKE-1 ( : ) 3,177

4.

(VaR: 99%, 10 ) ( : ) New 2Star KIKE-1 4,720

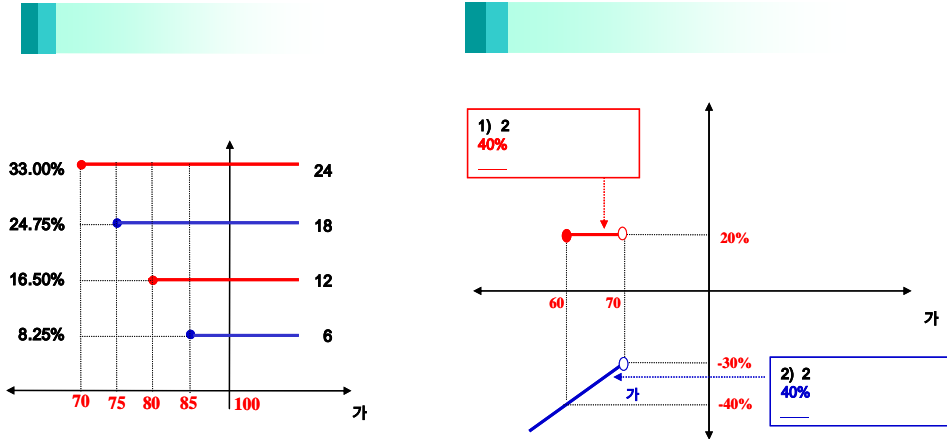
**: New 2Star HMKE-1**

1.

		(1)	(2)	(1-2)	( : )
	ELS	0	0	0	
	ELS	23,747		23,747	
		23,747		23,747	

2.

- (1) 기초자산 : 외환은행 보통주, 현대모비스 보통주
- (2) 발행일 : 2007년 09월 28일
- (3) 만기일 : 2009년 9월 18일
- (4) 기준가격 : 2007년 9월 20일, 21일, 27일 각 기초자산 증가의 산술평균
- (5) 최종기준주가 : 2009년 9월 14일, 15일, 16일 각 기초자산의 증가
- (6) 중간평가일 : 2008년 3월 13일/ 14일/ 17일, 2008년 9월 12일/ 16일/ 17일, 2009년 3월 13일/ 16일/ 17일



3.

New 2Star	HMKE-1	<b>2,022</b>
-----------	--------	--------------

4.

(VaR: 99%, 10 )		( : )
New 2Star	HMKE-1	<b>1,623</b>

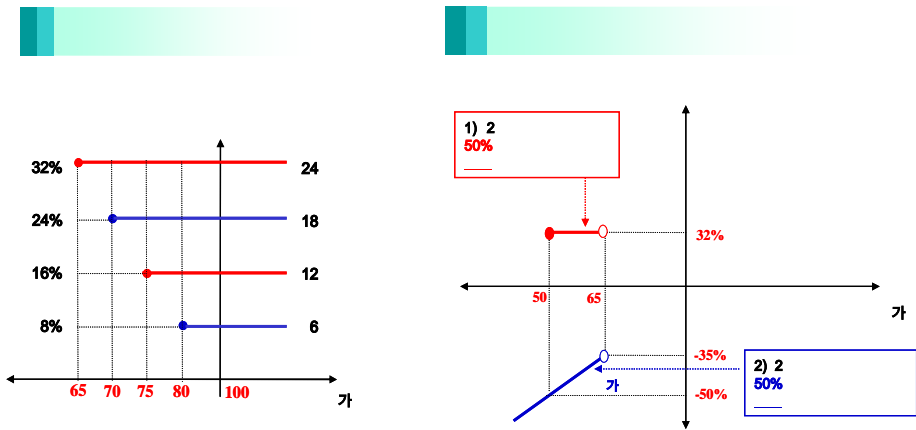
**: New 2Star HMDM-1**

1.

		(1)	(2)	(1-2)	( : )
	ELS	0	0	0	
	ELS	7,909		7,909	
		7,909		7,909	

2.

- (1) 기초자산 : 대우조선해양 보통주, 현대모비스 보통주
- (2) 발행일 : 2007년 10월 08일
- (3) 만기일 : 2009년 10월 01일
- (4) 기준가격 : 2007년 10월 05일 각 기초자산의 증가
- (5) 최종기준주가 : 2009년 09월 29일 각 기초자산의 증가
- (6) 중간평가일 : 2008년 04월 02일, 2008년 09월 30일, 2009년 04월 01일



3.

New 2Star	HMDM-1	<b>693</b>
-----------	--------	------------

4.

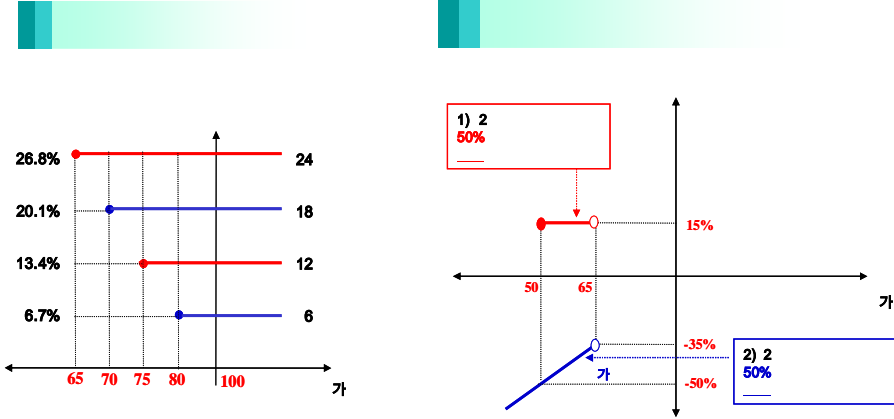
(VaR: 99%, 10 )		( : )
New 2Star	HMDM-1	<b>1,168</b>

1.

		(1)	(2)	(1-2)
	ELS	0	0	0
	ELS	17,749		17,749
		17,749		17,749

2.

- (1) 기초자산 : POSCO 보통주, 하이닉스 보통주
- (2) 발행일 : 2007년 10월 09일
- (3) 만기일 : 2009년 10월 07일
- (4) 기준가격 : 2007년 10월 08일 각 기초자산의 증가
- (5) 최종기준주가 : 2009년 10월 05일 각 기초자산의 증가
- (6) 중간평가일 : 2008년 04월 03일, 2008년 10월 02일, 2009년 04월 03일



3.

New 2Star POHY-1 **1,455**

4.

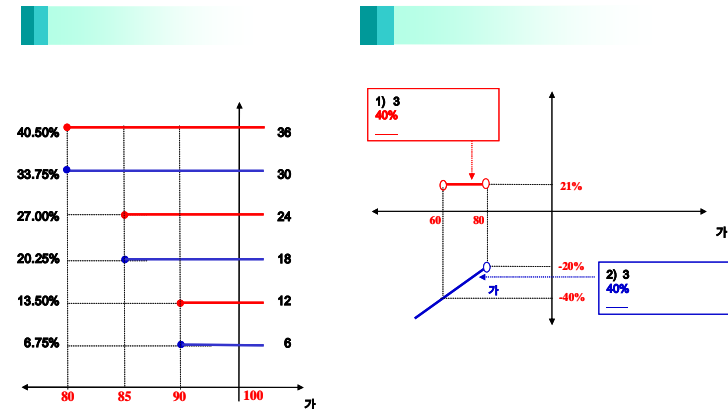
(VaR: 99%, 10 )  
New 2Star POHY-1 **2,398**

1.

		(1)	(2)	(1-2)
	ELS	0	0	0
	ELS	12,906		12,906
		12,906		12,906

2.

- (1) 기초자산 : 삼성전자 보통주, SK텔레콤 보통주
- (2) 발행일 : 2007년 10월 11일
- (3) 만기일 : 2010년 10월 08일
- (4) 기준가격 : 2007년 10월 10일 각 기초자산의 증가
- (5) 최종기준주가 : 2010년 10월 06일 각 기초자산의 증가
- (6) 중간평가일 : 2008년 04월 07일, 2008년 10월 07일, 2009년 04월 07일, 2009년 10월 07일, 2010년 04월 07일



3.

New 2Star SEST-3 **1,265**

4.

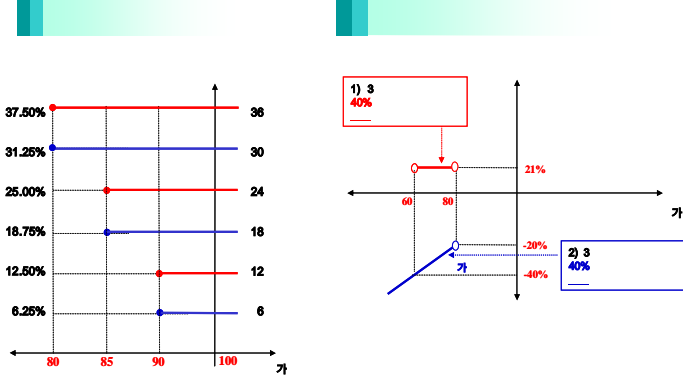
(VaR: 99%, 10 )  
New 2Star SEST-3 **2,742**

1.

		(1)	(2)	(1-2)
	ELS	0	0	0
	ELS	38,314		38,314
		38,314		38,314

2.

- (1) 기초자산 : NIKKEI225 지수, 삼성전자 보통주
- (2) 발행일 : 2007년 10월 17일
- (3) 만기일 : 2010년 10월 11일
- (4) 기준가격 : 2007년 10월 12일, 15일, 16일 각 기초자산의 증가의 산술평균
- (5) 최종기준주가 : 2010년 10월 05일, 06일, 07일 각 기초자산의 증가의 산술평균
- (6) 중간평가일 : 2008년 04월 04일 / 07일 / 08일, 2008년 10월 06일 / 07일 / 08일, 2009년 04월 06일 / 07일 / 08일, 2009년 10월 05일 / 06일 / 07일, 2010년 04월 05일 / 06일 / 07일



3.

New 2Star NS-4 **3,027**

4.

(VaR: 99%, 10 ) New 2Star NS-4 **3,701**

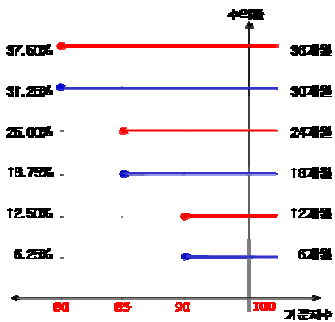
1.

		(1)	(2)	(1-2)
	ELS	0	0	0
	ELS	17,206		17,206
		17,206		17,206

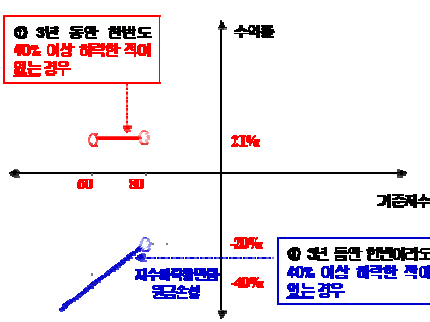
2.

- (1) 기초자산 : KOSPI200지수, NIKKEI225 지수
- (2) 발행일 : 2007년 10월 22일
- (3) 만기일 : 2010년 10월 18일
- (4) 기준가격 : 2007년 10월 19일 각 기초자산의 증가
- (5) 최종기준주가 : 2010년 10월 14일 각 기초자산의 증가
- (6) 중간평가일 : 2008년 04월 16일, 2008년 10월 15일, 2009년 04월 15일, 2009년 10월 14일, 2010년 04월 14일

[ A ]



[ B ]



3.

New 2Index KN-9 **1,310**

4.

(VaR: 99%, 10 ) New 2Index KN-9 **1,704**



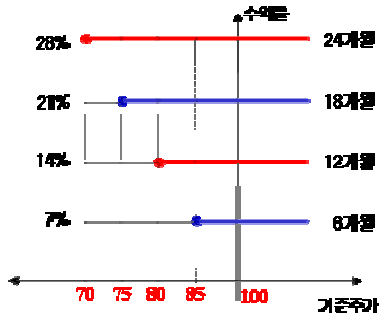
1.

		(1)	(2)	(1-2)	( : )
	ELS	0	0	0	
	ELS	4,434		4,434	
		4,434		4,434	

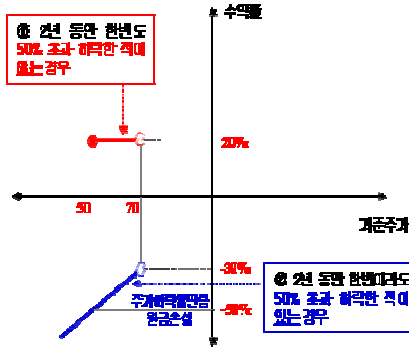
2.

- (1) 기초자산 : LG전자 보통주, LG필립스LCD 보통주
- (2) 발행일 : 2007년 11월 06일
- (3) 만기일 : 2009년 11월 04일
- (4) 기준가격 : 2007년 11월 05일 각 기초자산의 증가
- (5) 최종기준주가 : 2009년 11월 02일 각 기초자산의 증가
- (6) 중간평가일 : 2008년 04월 29일, 2008년 10월 31일, 2009년 04월 29일

[ A ]



[ B ]



3.

	( : )
New 2Star LELP-1	376

4.

	(VaR: 99%, 10 )	( : )
New 2Star LELP-1	666	

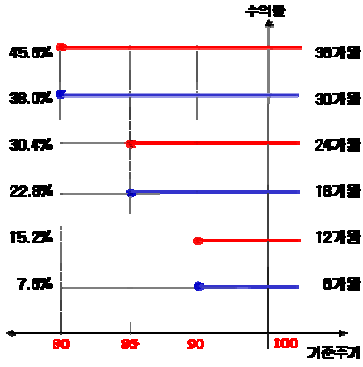
1.

		(1)	(2)	(1-2)
	ELS	0	0	0
	ELS	2,431		2,431
		2,431		2,431

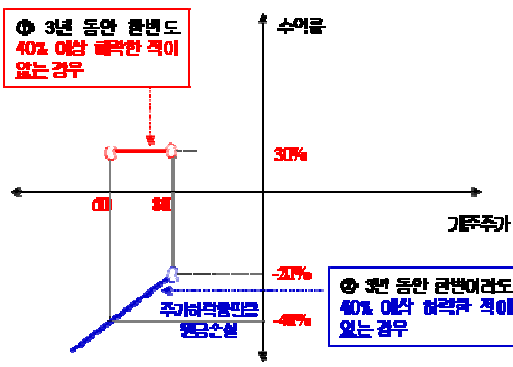
2.

- (1) 기초자산 : 삼성전자 보통주, SK텔레콤 보통주
- (2) 발행일 : 2007년 11월 26일
- (3) 만기일 : 2010년 11월 19일
- (4) 기준가격 : 2007년 11월 22일 각 기초자산의 증가
- (5) 최종기준주가 : 2010년 11월 17일 각 기초자산의 증가
- (6) 중간평가일 : 2008년 05월 19일, 2008년 11월 19일, 2009년 05월 19일, 2009년 11월 18일, 2010년 05월 18일

[ A ]



[ B ]



3.

	( : )
New 2Star	SEST-4
	226

4.

	(VaR: 99%, 10 ) ( : )
New 2Star	SEST-4
	481

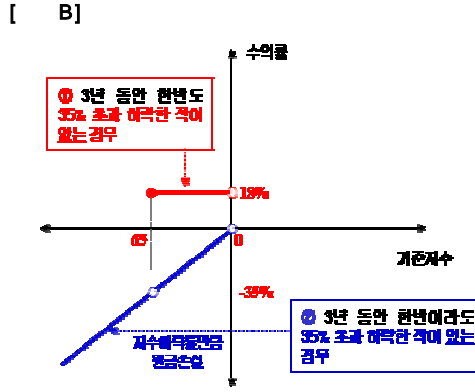
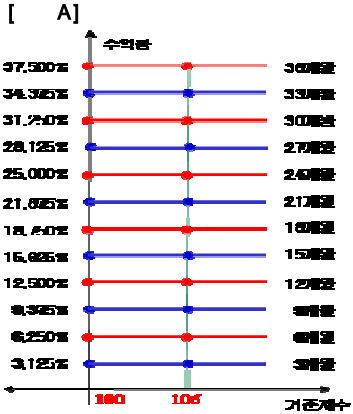
: New 가 5

1.

		(1)	(2)	(1-2)
	ELS	0	0	0
	ELS	6,806		6,806
		6,806		6,806

2.

- (1) 기초자산 : KOSPI200 지수
- (2) 발행일 : 2007년 12월 03일
- (3) 만기일 : 2010년 11월 29일
- (4) 기준가격 : 2007년 11월 30일 각 기초자산의 증가
- (5) 최종기준주가 : 2010년 11월 25일 각 기초자산의 증가
- (6) 중간평가일 : 2008년 02월 27일, 2008년 05월 27일, 2008년 08월 27일, 2008년 11월 26일, 2009년 02월 25일, 2009년 05월 27일, 2009년 08월 26일, 2009년 11월 25일, 2010년 02월 24일, 2010년 05월 26일, 2010년 08월 25일



3.

New 가 5 **641**

4.

(VaR: 99%, 10 ) New 가 5 **832**

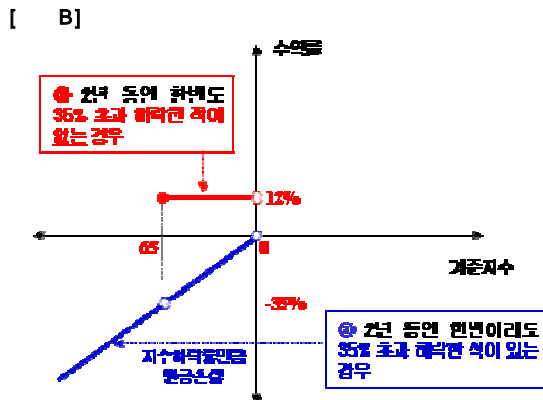
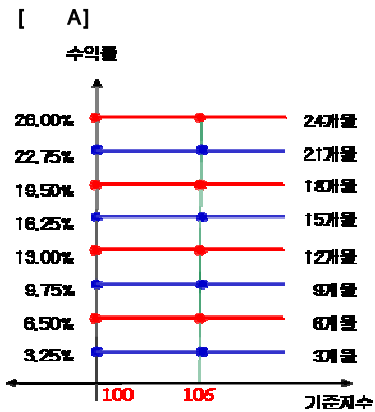
: New 가 6

1.

		(1)	(2)	(1-2)
	ELS	0	0	0
	ELS	6,081		6,081
		6,081		6,081

2.

- (1) 기초자산 : KOSPI200 지수
- (2) 발행일 : 2007년 12월 10일
- (3) 만기일 : 2009년 12월 4일
- (4) 기준가격 : 2007년 12월 7일 각 기초자산의 증가
- (5) 최종기준주가 : 2009년 12월 2일 각 기초자산의 증가
- (6) 중간평가일 : 2008년 3월 4일, 2008년 6월 3일, 2008년 9월 3일, 2008년 12월 3일, 2009년 3월 4일, 2009년 6월 3일, 2009년 9월 2일



3.

New 가 6 **810**

4.

(VaR: 99%, 10 ) New 가 6 **801**

**: New 2Index KN-11**

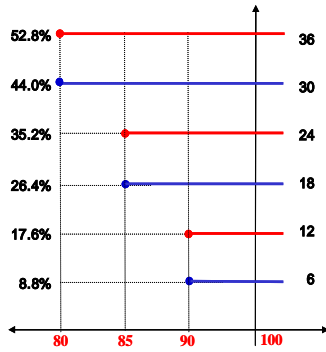
1.

		(1)	(2)	(1-2)
	ELS	0	0	0
	ELS	1,890		1,890
		1,890		1,890

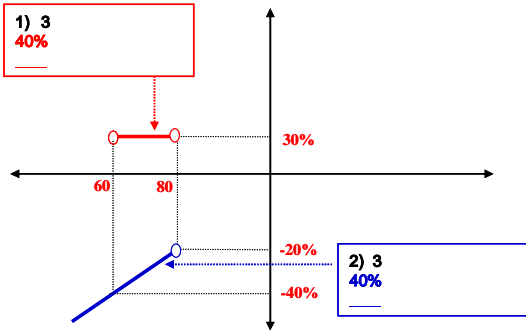
2.

- (1) 기초자산 : KOSPI200 지수, NIKKEI225지수
- (2) 발행일 : 2007년 12월 14일
- (3) 만기일 : 2010년 12월 10일
- (4) 기준가격 : 2007년 12월 12일 각 기초자산의 증가
- (5) 최종기준주가 : 2010년 12월 08일 각 기초자산의 증가
- (6) 중간평가일 : 2008년 06월 09일, 2008년 12월 09일, 2009년 06월 09일, 2009년 12월 09일, 2010년 06월 09일

[ A ]



[ B ]



3.

New 2Index KN-11 **148**

4.

(VaR: 99%, 10 ) New 2Index KN-11 **142**

**: New 2Star IKE-2**

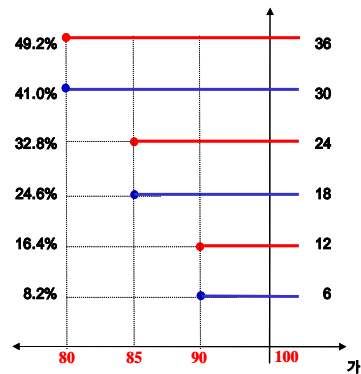
1.

		(1)	(2)	(1-2)
	ELS	0	0	0
	ELS	4,857		4,857
		4,857		4,857

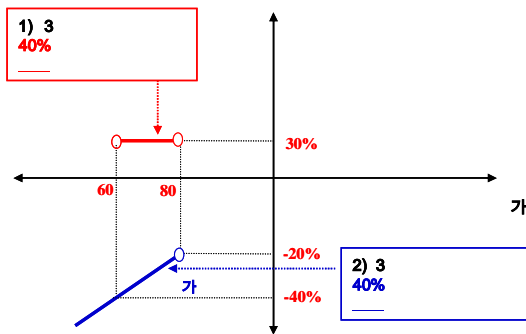
2.

- (1) 기초자산 : KOSPI200 지수, 한국전력 보통주
- (2) 발행일 : 2007년 12월 14일
- (3) 만기일 : 2010년 12월 13일
- (4) 기준가격 : 2007년 12월 12일 각 기초자산의 증가
- (5) 최종기준주가 : 2010년 12월 08일 각 기초자산의 증가
- (6) 중간평가일 : 2008년 06월 09일, 2008년 12월 09일, 2009년 06월 09일, 2009년 12월 09일, 2010년 06월 09일

[ A ]



[ B ]



3.

New 2Star IKE-2 **381**

4.

(VaR: 99%, 10 ) New 2Star IKE-2 **597**

: New 가 7

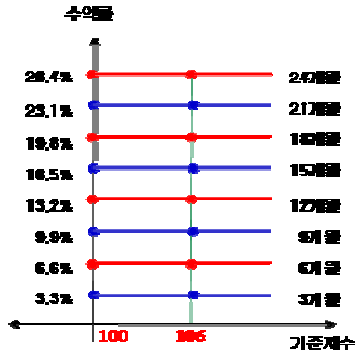
1.

		(1)	(2)	(1-2)
	ELS	0	0	0
	ELS	3,010		3,010
		3,010		3,010

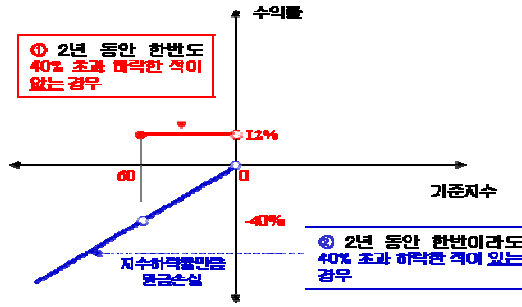
2.

- (1) 기초자산 : KOSPI200 지수
- (2) 발행일 : 2007년 12월 27일
- (3) 만기일 : 2009년 12월 24일
- (4) 기준가격 : 2007년 12월 26일 각 기초자산의 증가
- (5) 최종기준주가 : 2009년 12월 22일 각 기초자산의 증가
- (6) 중간평가일 : 2008년 03월 21일, 2008년 06월 23일, 2008년 09월 23일, 2008년 12월 22일, 2009년 03월 23일, 2009년 06월 23일, 2009년 09월 23일

[ A ]



[ B ]



3.

New 가 7 408

4.

(VaR: 99%, 10 )  
New 가 7 365

: New 2Star HCLS-1

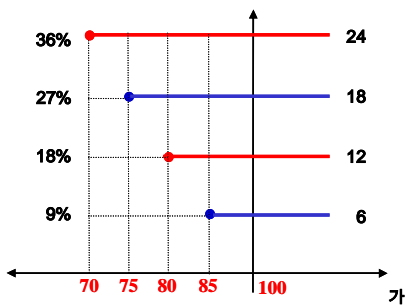
1.

		(1)	(2)	(1-2)
	ELS	0	0	0
	ELS	25,816		25,816
		25,816		25,816

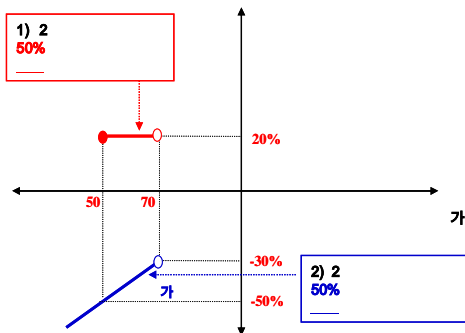
2.

- (1) 기초자산 : 현대차 보통주, 롯데쇼핑 보통주
- (2) 발행일 : 2007년 12월 31일
- (3) 만기일 : 2009년 12월 24일
- (4) 기준가격 : 2007년 12월 28일 각 기초자산의 증가
- (5) 최종기준주가 : 2009년 12월 22일 각 기초자산의 증가
- (6) 중간평가일 : 2008년 6월 25일, 2008년 12월 23일, 2009년 6월 24일

[ A ]



[ B ]



3.

New 2Star HCLS-1 3,441

4.

(VaR: 99%, 10 )  
New 2Star HCLS-1 5,133

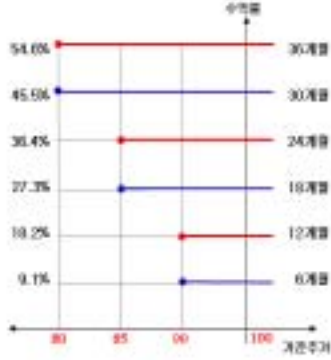
1.

		(1)	(2)	(1-2)
	ELS	0	0	0
	ELS	11,401		11,401
		11,401		11,401

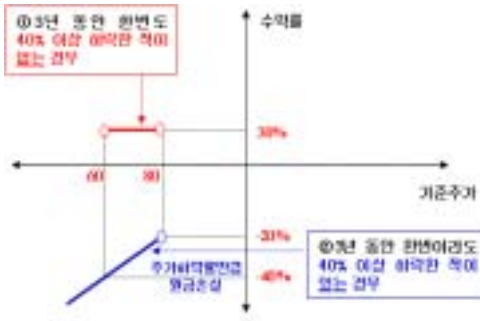
2.

- (1) 기초자산 : KOSPI200 지수, 삼성전자 보통주
- (2) 발행일 : 2008년 01월 17일
- (3) 만기일 : 2011년 1월 14일
- (4) 기준가격 : 2008년 1월 15일 각 기초자산의 증가
- (5) 최종기준주가 : 2011년 1월 12일 각 기초자산의 증가
- (6) 중간평가일 : 2008년 7월 10일, 2009년 1월 12일, 2009년 7월 10일, 2010년 1월 12일, 2010년 7월 12일

[ A ]



[ B ]



3.

New 2Star IS-5 **945**

4.

(VaR: 99%, 10 )  
New 2Star IS-5 **1,454**

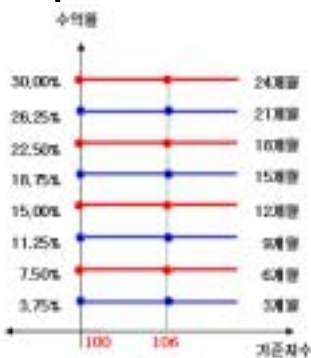
1.

		(1)	(2)	(1-2)
	ELS	0	0	0
	ELS	1,092		1,092
		1,092		1,092

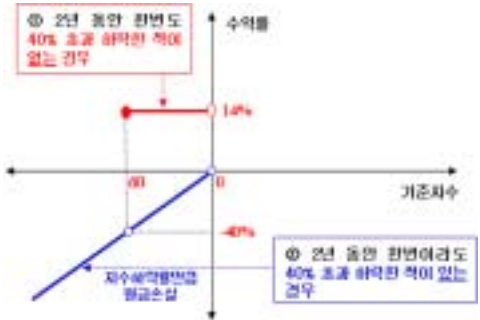
2.

- (1) 기초자산 : HSCEI 지수
- (2) 발행일 : 2008년 01월 21일
- (3) 만기일 : 2010년 01월 15일
- (4) 기준가격 : 2008년 01월 18일 각 기초자산의 증가
- (5) 최종기준주가 : 2010년 01월 13일 각 기초자산의 증가
- (6) 중간평가일 : 2008년 04월 15일, 2008년 07월 15일, 2008년 10월 15일, 2009년 01월 14일, 2009년 04월 15일, 2009년 07월 15일, 2009년 10월 14일

[ A ]



[ B ]



3.

H 가 1 **80**

4.

(VaR: 99%, 10 )  
H 가 1 **64**

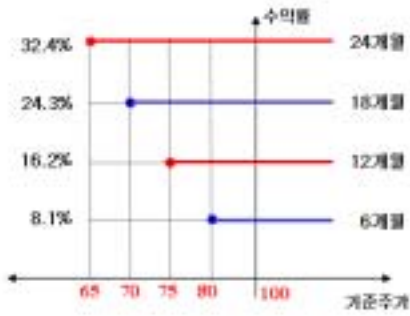
1.

		(1)	(2)	(1-2)	( : )
	ELS	0	0	0	
	ELS	16,355		16,355	
		16,355		16,355	

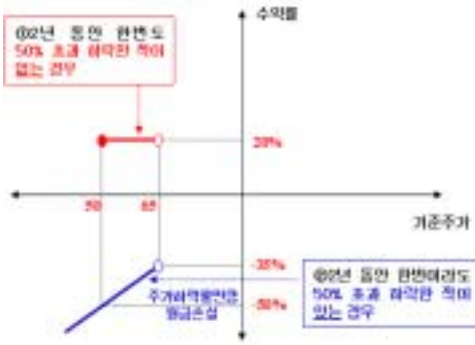
2.

- (1) 기초자산 : LG필립스LCD 보통주, 롯데쇼핑 보통주
- (2) 발행일 : 2008년 02월 01일
- (3) 만기일 : 2010년 01월 29일
- (4) 기준가격 : 2008년 01월 31일 각 기초자산의 증가
- (5) 최종기준주가 : 2010년 01월 27일 각 기초자산의 증가
- (6) 중간평가일 : 2008년 07월 28일, 2009년 01월 28일, 2009년 07월 28일

[ A ]



[ B ]



3.

New 2Star LPLS-1 **1,695** ( : )

4.

(VaR: 99%, 10 ) New 2Star LPLS-1 **2,675** ( : )

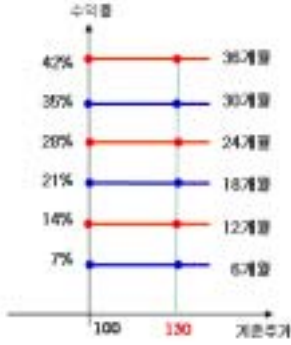
1.

		(1)	(2)	(1-2)
	ELS	0	0	0
	ELS	314		314
		314		314

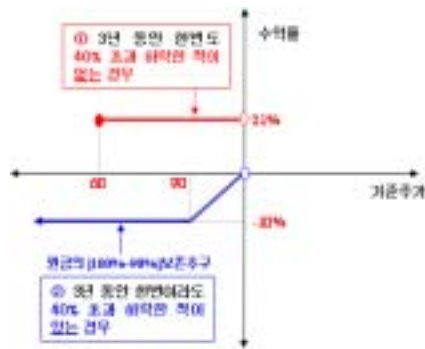
2.

- (1) 기초자산 : KOSPI200 지수, S-Oil 보통주
- (2) 발행일 : 2008년 02월 11일
- (3) 만기일 : 2011년 02월 07일
- (4) 기준가격 : 2008년 02월 05일 각 기초자산의 증가
- (5) 최종기준주가 : 2011년 01월 28일 각 기초자산의 증가
- (6) 중간평가일 : 2008년 07월 31일, 2009년 02월 02일, 2009년 07월 31일, 2010년 02월 02일, 2010년 08월 02일

[ A ]



[ B ]



3.

New 2Star KSO-1 **10**

4.

(VaR: 99%, 10 )  
New 2Star KSO-1 **141**

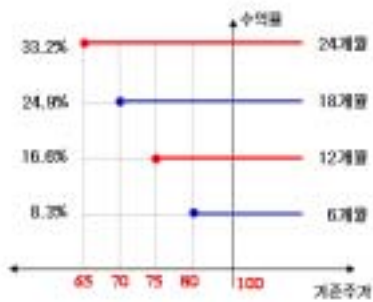
1.

		(1)	(2)	(1-2)
	ELS	0	0	0
	ELS	12,500		12,500
		12,500		12,500

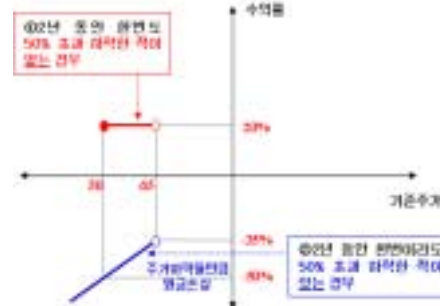
2.

- (1) 기초자산 : 현대차 보통주, LG필립스LCD 보통주
- (2) 발행일 : 2008년 02월 18일
- (3) 만기일 : 2010년 02월 12일
- (4) 기준가격 : 2008년 02월 15일 각 기초자산의 증가
- (5) 최종기준주가 : 2010년 02월 10일 각 기초자산의 증가
- (6) 중간평가일 : 2008년 08월 12일, 2009년 02월 11일, 2009년 08월 12일

[ A ]



[ B ]



3.

New 2Star HCLP-1 **1,094**

4.

(VaR: 99%, 10 )  
New 2Star HCLP-1 **2,401**



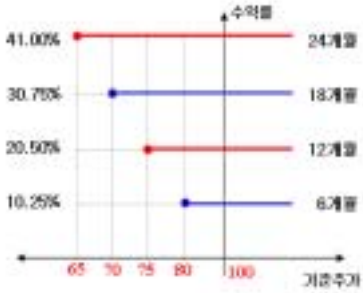
1.

		(1)	(2)	(1-2)
	ELS	0	0	0
	ELS	11,662		11,662
		11,662		11,662

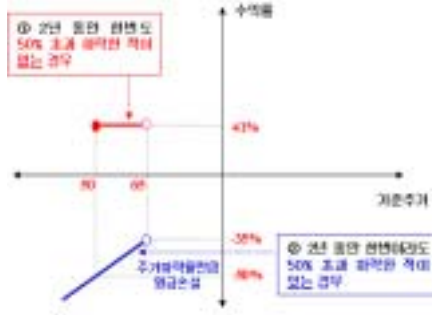
2.

- (1) 기초자산 : 한화 보통주, LG전자 보통주
- (2) 발행일 : 2008년 02월 21일
- (3) 만기일 : 2010년 2월 18일
- (4) 기준가격 : 2008년 2월 18일, 19일, 20일 각 기초자산 증가의 산술평균
- (5) 최종기준주가 : 2010년 2월 11일, 12일, 16일 각 기초자산 증가의 산술평균
- (6) 중간평가일 : 2008년 08월 08일, 11일, 12일/2009년 02월 11일, 12일, 13일/2009년 08월 11일, 12일, 13일

[ A ]



[ B ]



3.

New 2Star LGHW-1 **1,095**

4.

(VaR: 99%, 10 ) New 2Star LGHW-1 **1,954**

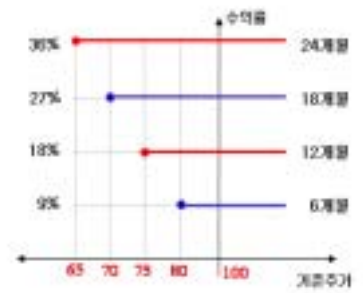
1.

		(1)	(2)	(1-2)
	ELS	0	0	0
	ELS	4,692		4,692
		4,692		4,692

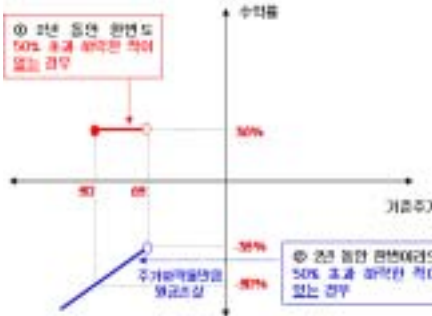
2.

- (1) 기초자산 : 현대차 보통주, 한화 보통주
- (2) 발행일 : 2008년 02월 21일
- (3) 만기일 : 2010년 2월 18일
- (4) 기준가격 : 2008년 02월 18일, 19일, 20일 각 기초자산 증가의 산술평균
- (5) 최종기준주가 : 2010년 02월 11일, 12일, 16일 각 기초자산 증가의 산술평균
- (6) 중간평가일 : 2008년 08월 08일, 11일, 12일/ 2009년 02월 11일, 12일, 13일/ 2009년 08월 11일, 12일, 13일

[ A ]



[ B ]



3.

New 2Star HCHW-1 **441**

4.

(VaR: 99%, 10 ) New 2Star HCHW-1 **760**

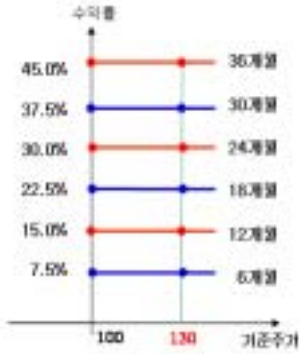
1.

		(1)	(2)	(1-2)	( : )
	ELS	0	0	0	
	ELS	971		971	
		971		971	

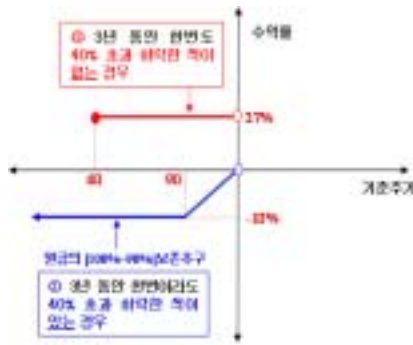
2.

- (1) 기초자산 : KOSPI200 지수, S-Oil 보통주
- (2) 발행일 : 2008년 02월 21일
- (3) 만기일 : 2011년 02월 21일
- (4) 기준가격 : 2008년 02월 20일 각 기초자산의 증가
- (5) 최종기준주가 : 2011년 02월 16일 각 기초자산의 증가
- (6) 중간평가일 : 2008년 08월 14일, 2009년 02월 17일, 2009년 08월 17일, 2010년 02월 17일, 2010년 08월 17일

[ A ]



[ B ]



3.

New 2Star KSO-2 **35**

4.

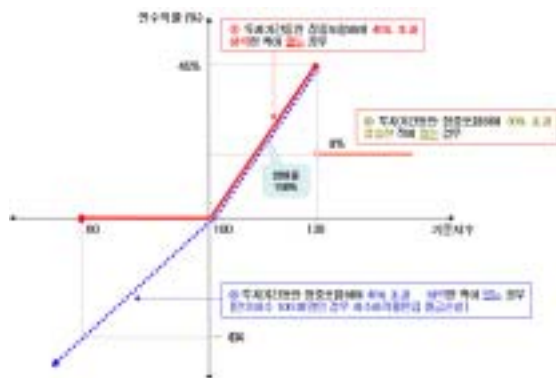
(VaR: 99%, 10 ) New 2Star KSO-2 **465**

1.

		(1)	(2)	(1-2)	( : )
	ELS	0	0	0	
	ELS	682		682	
		682		682	

2.

- (1) 기초자산 : KOSPI200 지수
- (2) 발행일 : 2008년 02월 26일
- (3) 만기일 : 2009년 02월 24일
- (4) 기준가격 : 2008년 02월 25일 각 기초자산의 증가
- (5) 최종기준주가 : 2009년 02월 20일 각 기초자산의 증가



3.

New 가 D-1 **78**

4.

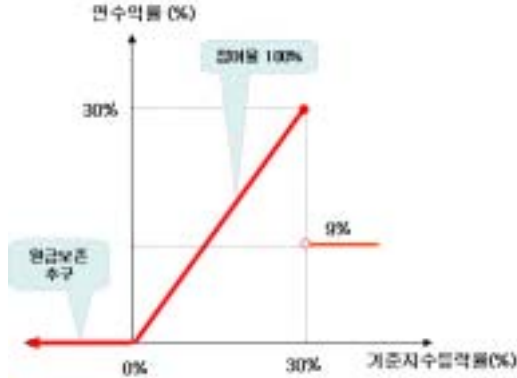
(VaR: 99%, 10 ) New 가 D-1 **45**

1.

		(1)	(2)	(1-2)
	ELS	0	0	0
	ELS	211		211
		211		211

2.

- (1) 기초자산 : KOSPI200 지수
- (2) 발행일 : 2008년 02월 26일
- (3) 만기일 : 2009년 02월 24일
- (4) 기준가격 : 2008년 02월 25일 각 기초자산의 증가
- (5) 최종기준주가 : 2009년 02월 20일 각 기초자산의 증가



3.

New 가 D-2 3

4.

(VaR: 99%, 10 )  
New 가 D-2 4

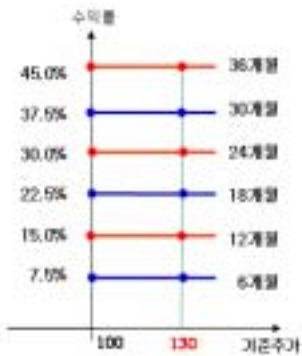
1.

		(1)	(2)	(1-2)
	ELS	0	0	0
	ELS	9,248		9,248
		9,248		9,248

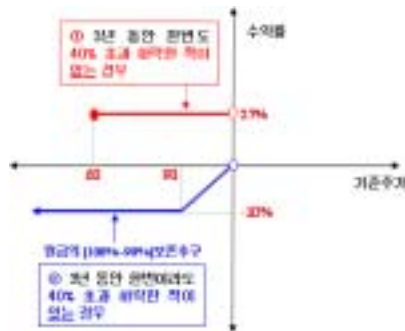
2.

- (1) 기초자산 : KOSPI200 지수, SK에너지 보통주
- (2) 발행일 : 2008년 02월 28일
- (3) 만기일 : 2011년 02월 24일
- (4) 기준가격 : 2008년 02월 25일, 26일, 27일 각 기초자산 증가의 산술평균
- (5) 최종기준주가 : 2011년 02월 18일, 21일, 22일 각 기초자산 증가의 산술평균
- (6) 중간평가일 : 2008년 08월 18일, 19일, 20일 / 2009년 02월 18일, 19일, 20일 / 2009년 08월 18일, 19일, 20일 / 2010년 02월 18일, 19일, 22일 / 2010년 08월 18일, 19일, 20일

[ A ]



[ B ]



3.

New 2Star KSE-1 181

4.

(VaR: 99%, 10 )  
New 2Star KSE-1 202

**New 2Index KH-1**

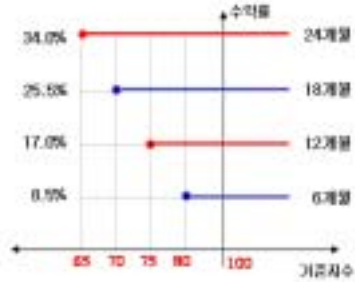
1.

		(1)	(2)	(1-2)
	ELS	#N/A	#N/A	#N/A
	ELS	#N/A	#N/A	#N/A
		#N/A	#N/A	#N/A

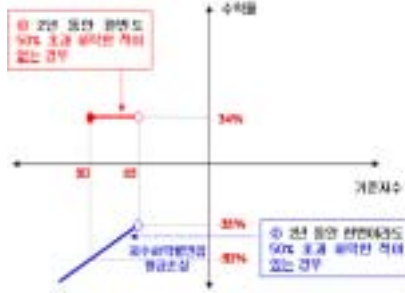
2.

- (1) 기초자산 : KOSPI200 지수, HSCEI 지수
- (2) 발행일 : 2008년 03월 03일
- (3) 만기일 : 2010년 02월 25일
- (4) 기준가격 : 2008년 02월 29일 각 기초자산의 증가
- (5) 최종기준주가 : 2010년 02월 23일 각 기초자산의 증가
- (6) 중간평가일 : 2008년 08월 26일, 2009년 02월 24일, 2009년 08월 26일

[ A ]



[ B ]



3.

New 2Index KH-1 **#N/A**

4.

(VaR: 99%, 10 ) New 2Index KH-1 **#N/A**

**New 2Star KSO-3**

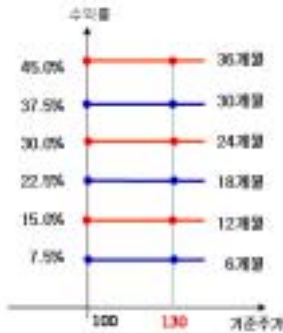
1.

		(1)	(2)	(1-2)
	ELS	0	0	0
	ELS	1,119	1,119	1,119
		1,119	1,119	1,119

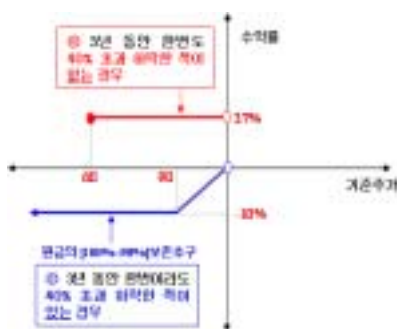
2.

- (1) 기초자산 : KOSPI200 지수, S-Oil 보통주
- (2) 발행일 : 2008년 03월 04일
- (3) 만기일 : 2011년 03월 02일
- (4) 기준가격 : 2008년 03월 03일 각 기초자산의 증가
- (5) 최종기준주가 : 2011년 02월 25일 각 기초자산의 증가
- (6) 중간평가일 : 2008년 08월 29일, 2009년 02월 26일, 2009년 08월 31일, 2010년 02월 25일, 2010년 08월 31일

[ A ]



[ B ]



3.

New 2Star KSO-3 **39**

4.

(VaR: 99%, 10 ) New 2Star KSO-3 **73**

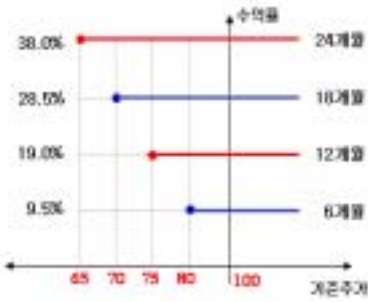
1.

		(1)	(2)	(1-2)
	ELS	0	0	0
	ELS	7,244		7,244
		7,244		7,244

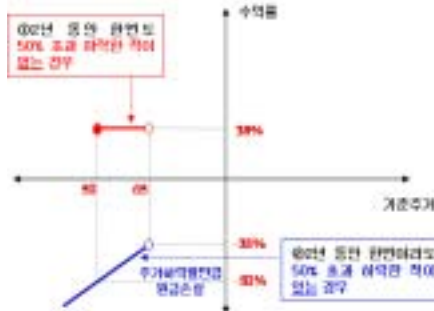
2.

- (1) 기초자산 : LG전자 보통주, INI 스틸 보통주
- (2) 발행일 : 2008년 03월 10일
- (3) 만기일 : 2010년 03월 05일
- (4) 기준가격 : 2008년 03월 07일, 10일, 11일 각 기초자산의 증가의 산술평균
- (5) 최종기준주가 : 2010년 02월 26일, 03월 02일, 03일 각 기초자산의 증가의 산술평균
- (6) 중간평가일 : 2008년 09월 01일, 02일, 03일 / 2009년 03월 02일, 03일, 04일 / 2009년 08월 31일, 09월 01일, 02일

[ A ]



[ B ]



3.

New 2Star LEHU-1 **663**

4.

(VaR: 99%, 10 ) New 2Star LEHU-1 **1,105**

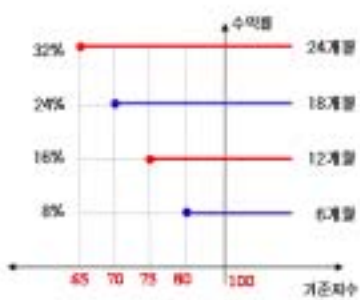
1.

		(1)	(2)	(1-2)
	ELS	0	0	0
	ELS	30,809		30,809
		30,809		30,809

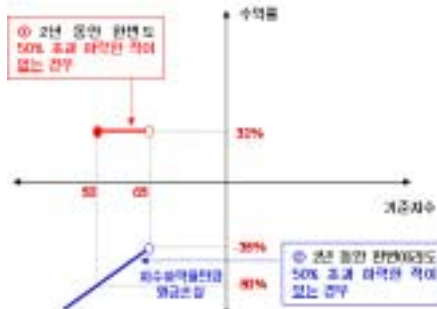
2.

- (1) 기초자산 : KOSPI200 지수, HSCEI 지수
- (2) 발행일 : 2008년 03월 10일
- (3) 만기일 : 2010년 03월 05일
- (4) 기준가격 : 2008년 03월 07일 각 기초자산의 증가
- (5) 최종기준주가 : 2010년 03월 03일 각 기초자산의 증가
- (6) 중간평가일 : 2008년 09월 03일, 2009년 03월 04일, 2009년 09월 02일

[ A ]



[ B ]



3.

New 2Index KH-2 **2,071**

4.

(VaR: 99%, 10 ) New 2Index KH-2 **542**

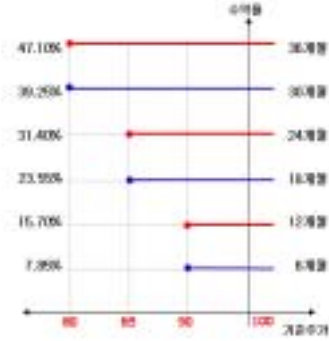
1.

		(1)	(2)	(1-2)	( : )
	ELS	0	0	0	
	ELS	2,261		2,261	
		2,261		2,261	

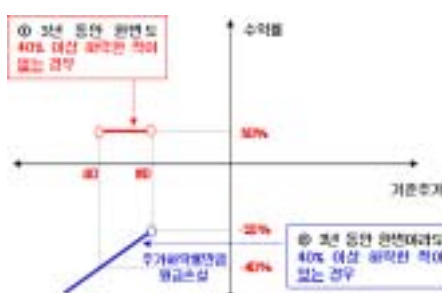
2.

- (1) 기초자산 : KOSPI200 지수, KT&G 보통주
- (2) 발행일 : 2008년 03월 11일
- (3) 만기일 : 2011년 03월 09일
- (4) 기준가격 : 2008년 03월 10일 각 기초자산의 증가
- (5) 최종기준주가 : 2011년 03월 07일 각 기초자산의 증가
- (6) 중간평가일 : 2008년 09월 05일, 2009년 03월 05일, 2009년 09월 07일, 2010년 03월 05일, 2010년 09월 07일

[ A ]



[ B ]



3.

New 2Star **IKE-3** ( : ) **259**

4.

(VaR: 99%, 10 ) ( : )  
New 2Star **IKE-3** **226**

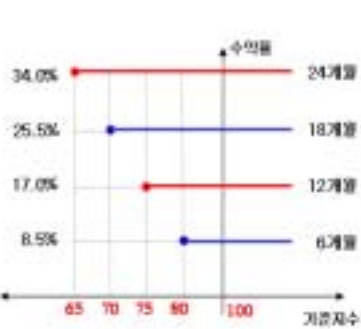
1.

		(1)	(2)	(1-2)	( : )
	ELS	0	0	0	
	ELS	4,052		4,052	
		4,052		4,052	

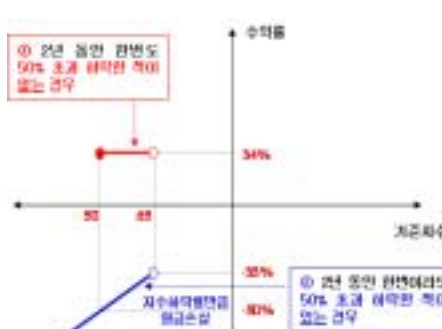
2.

- (1) 기초자산 : KOSPI200 지수, HSCEI 지수
- (2) 발행일 : 2008년 03월 17일
- (3) 만기일 : 2010년 03월 12일
- (4) 기준가격 : 2008년 3월 14일 각 기초자산의 증가
- (5) 최종기준주가 : 2010년 03월 10일 각 기초자산의 증가
- (6) 중간평가일 : 2008년 09월 10일, 2009년 03월 11일, 2009년 09월 09일

[ A ]



[ B ]



3.

New 2Index **KH-3** ( : ) **194**

4.

(VaR: 99%, 10 ) ( : )  
New 2Index **KH-3** **65**

: **New 2Star** **KSO-4**

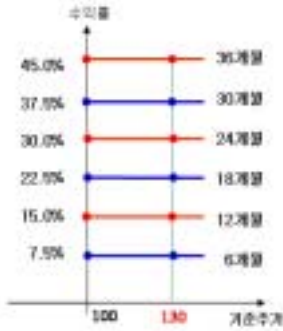
1.

		(1)	(2)	(1-2)
	ELS	0	0	0
	ELS	846		846
		846		846

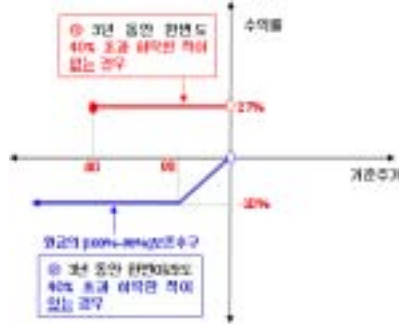
2.

- (1) 기초자산 : KOSPI200 지수, S-Oil 보통주
- (2) 발행일 : 2008년 03월 18일
- (3) 만기일 : 2011년 03월 16일
- (4) 기준가격 : 2008년 03월 17일 각 기초자산의 증가
- (5) 최종기준주가 : 2011년 03월 14일 각 기초자산의 증가
- (6) 중간평가일 : 2008년 09월 11일, 2009년 03월 12일, 2009년 09월 14일, 2010년 03월 12일, 2010년 09월 14일

[ A ]



[ B ]



3.

New 2Star KSO-4 **37**

4.

(VaR: 99%, 10 ) New 2Star KSO-4 **60**

: **New 2Star** **SEHJ-1**

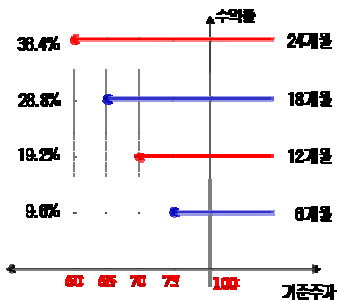
1.

		(1)	(2)	(1-2)
	ELS	0	0	0
	ELS	18,564		18,564
		18,564		18,564

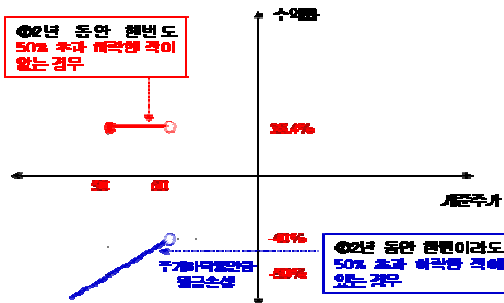
2.

- (1) 기초자산 : SK에너지 보통주, INI 스틸 보통주
- (2) 발행일 : 2008년 03월 20일
- (3) 만기일 : 2010년 3월 18일
- (4) 기준가격 : 2008년 3월 19일 각 기초자산의 증가
- (5) 최종기준주가 : 2010년 03월 16일 각 기초자산의 증가
- (6) 중간평가일 : 2008년 9월 16일, 2009년 3월 16일, 2009년 9월 16일

[ A ]



[ B ]



3.

New 2Star SEHJ-1 **1,962**

4.

(VaR: 99%, 10 ) New 2Star SEHJ-1 **3,279**

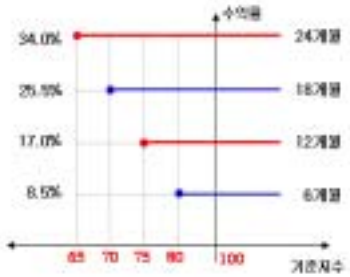
1.

		(1)	(2)	(1-2)
	ELS	0	0	0
	ELS	8,815		8,815
		8,815		8,815

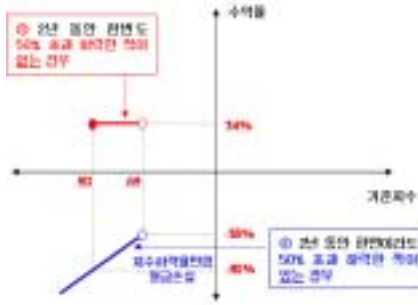
2.

- (1) 기초자산 : KOSPI200 지수, HSCEI 지수
- (2) 발행일 : 2008년 03월 26일
- (3) 만기일 : 2010년 03월 24일
- (4) 기준가격 : 2008년 03월 25일 각 기초자산의 증가
- (5) 최종기준주가 : 2010년 03월 22일 각 기초자산의 증가
- (6) 중간평가일 : 2008년 09월 22일, 2009년 03월 20일, 2009년 09월 22일

[ A ]



[ B ]



3.

New 2Index KH-4 **487**

4.

(VaR: 99%, 10 ) New 2Index KH-4 **363**

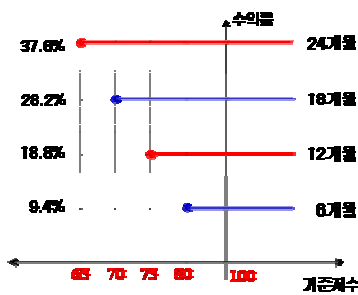
1.

		(1)	(2)	(1-2)
	ELS	0	0	0
	ELS	3,433		3,433
		3,433		3,433

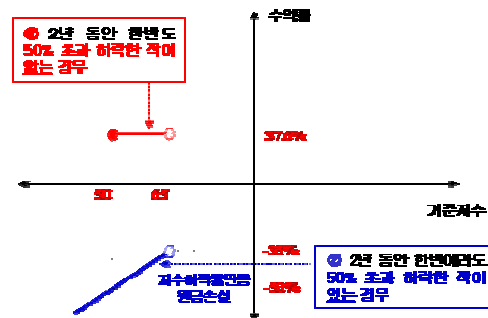
2.

- (1) 기초자산 : KOSPI200 지수, HSCEI 지수
- (2) 발행일 : 2008년 03월 31일
- (3) 만기일 : 2010년 03월 26일
- (4) 기준가격 : 2008년 3월 28일 각 기초자산의 증가
- (5) 최종기준주가 : 2010년 03월 24일 각 기초자산의 증가
- (6) 중간평가일 : 2008년 09월 24일, 2009년 03월 25일, 2009년 09월 23일

[ A ]



[ B ]



3.

New 2Index KH-5 **275**

4.

(VaR: 99%, 10 ) New 2Index KH-5 **188**



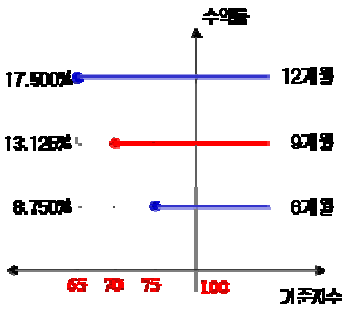
1.

		(1)	(2)	(1-2)	( : )
	ELS	0	0	0	
	ELS	11,600		11,600	
		11,600		11,600	

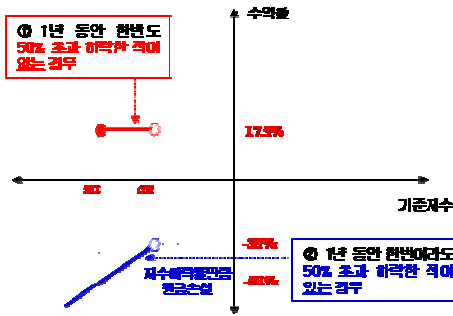
2.

- (1) 기초자산 : KOSPI200 지수, HSCEI 지수
- (2) 발행일 : 2008년 04월 01일
- (3) 만기일 : 2009년 03월 27일
- (4) 기준가격 : 2008년 03월 28일 각 기초자산의 증가
- (5) 최종기준주가 : 2009년 03월 25일 각 기초자산의 증가
- (6) 중간평가일 : 2008년 09월 24일, 2008년 12월 23일

[ A ]



[ B ]



3.

New 2Index KH-6 **583**

4.

(VaR: 99%, 10 ) New 2Index KH-6 **314**

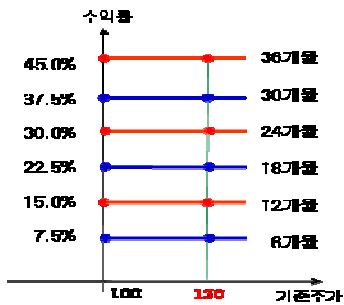
1.

		(1)	(2)	(1-2)	( : )
	ELS	0	0	0	
	ELS	689		689	
		689		689	

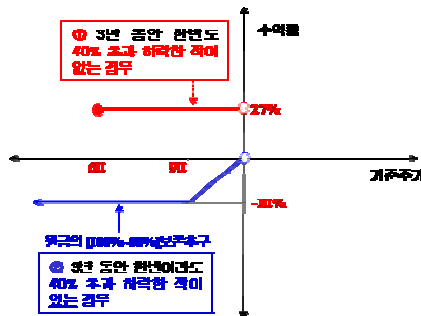
2.

- (1) 기초자산 : KOSPI200 지수, S-에보통주
- (2) 발행일 : 2008년 04월 01일
- (3) 만기일 : 2011년 03월 30일
- (4) 기준가격 : 2008년 03월 31일 각 기초자산의 증가
- (5) 최종기준주가 : 2011년 03월 28일 각 기초자산의 증가
- (6) 중간평가일 : 2008년 09월 25일, 2009년 03월 26일, 2009년 09월 25일, 2010년 03월 26일, 2010년 09월 27일

[ A ]



[ B ]



3.

New 2Star KSO-5 **24**

4.

(VaR: 99%, 10 ) New 2Star KSO-5 **37**

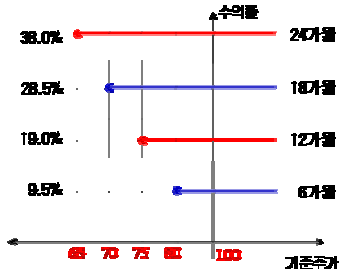
1.

		(1)	(2)	(1-2)	( : )
	ELS	0	10	-10	
	ELS	14,184		14,184	
		14,184		14,184	

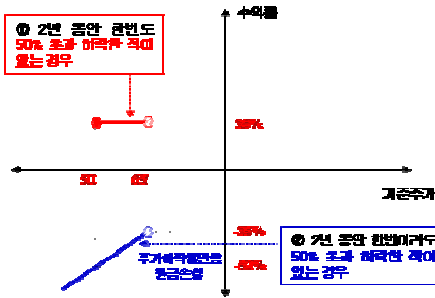
2.

- (1) 기초자산 : POSCO 보통주, SK에너지 보통주
- (2) 발행일 : 2008년 04월 03일
- (3) 만기일 : 2010년 03월 30일
- (4) 기준가격 : 2008년 03월 31일, 4월 1일, 2일 각 기초자산 증가의 산술평균
- (5) 최종기준주가 : 2010년 03월 24일, 25일, 26일 각 기초자산 증가의 산술평균
- (6) 중간평가일 : 2008년 09월 23일, 24일, 25일/ 2009년 03월 24일, 25일, 26일/ 2009년 09월 23일, 24일, 25일

[ A ]



[ B ]



3.

New 2Star POSE-1 ( : ) 1,314

4.

(VaR: 99%, 10 ) ( : ) New 2Star POSE-1 505

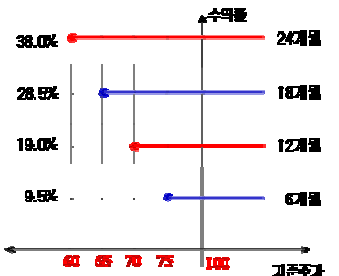
1.

		(1)	(2)	(1-2)	( : )
	ELS	0	0	0	
	ELS	4,430		4,430	
		4,430		4,430	

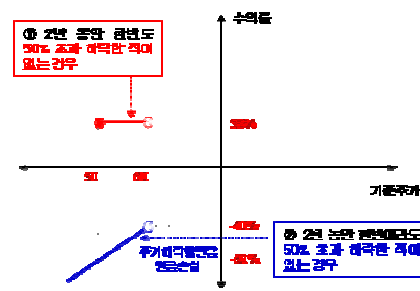
2.

- (1) 기초자산 : SK에너지 보통주, 하이닉스 보통주
- (2) 발행일 : 2008년 04월 03일
- (3) 만기일 : 2010년 03월 30일
- (4) 기준가격 : 2008년 03월 31일, 4월 1일, 2일 각 기초자산 증가의 산술평균
- (5) 최종기준주가 : 2010년 03월 24일, 25일, 26일 각 기초자산 증가의 산술평균
- (6) 중간평가일 : 2008년 9월 23일, 24일, 25일/ 2009년 3월 24일, 25일, 26일/ 2009년 9월 23일, 24일, 25일

[ A ]



[ B ]



3.

New2Star SEHY-1 ( : ) 469

4.

(VaR: 99%, 10 ) ( : ) New2Star SEHY-1 818

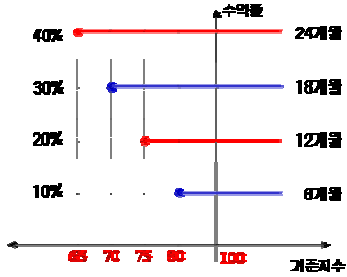
1.

		(1)	(2)	(1-2)	( : )
	ELS	0	0	0	
	ELS	18,079		18,079	
		18,079		18,079	

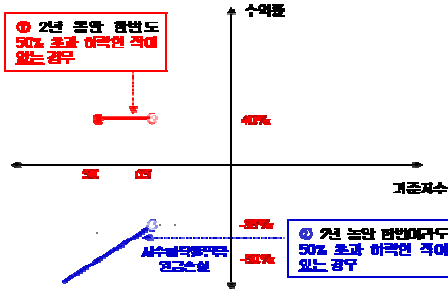
2.

- (1) 기초자산 : KOSPI200 지수, HSCEI 지수
- (2) 발행일 : 2008년 04월 07일
- (3) 만기일 : 2010년 04월 02일
- (4) 기준가격 : 2008년 04월 04일 각 기초자산의 증가
- (5) 최종기준주가 : 2010년 03월 31일 각 기초자산의 증가
- (6) 중간평가일 : 2008년 09월 30일, 2009년 04월 01일, 2009년 09월 29일

[ A ]



[ B ]



3.

New 2Index KH-7 **1,684**

4.

(VaR: 99%, 10 ) New 2Index KH-7 **1,434**

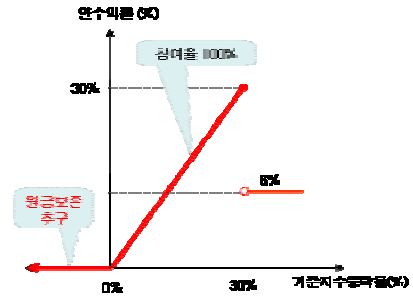
1.

		(1)	(2)	(1-2)	( : )
	ELS	0	0	0	
	ELS	39,836		39,836	
		39,836		39,836	

2.

- (1) 기초자산 : KOSPI200 지수
- (2) 발행일 : 2008년 04월 10일
- (3) 만기일 : 2009년 04월 09일
- (4) 기준가격 : 2008년 04월 08일 각 기초자산의 증가
- (5) 최종기준주가 : 2009년 04월 07일 각 기초자산의 증가

- KOSPI200지수의 등락과 상관없이 \_\_\_\_\_
- KOSPI200지수의 상승에 대한 참여율 **100%**
- 투자기간 중 [정중 포함] 30% 초과 상승시 최종기준지수[만기지수]와 상관없이 **6%**



3.

New 가 W-1 **472**

4.

(VaR: 99%, 10 ) New 가 W-1 **486**

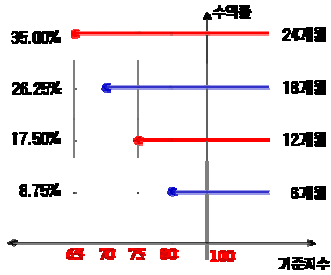
1.

		(1)	(2)	(1-2)	( : )
	ELS	0	0	0	
	ELS	8,929		8,929	
		8,929		8,929	

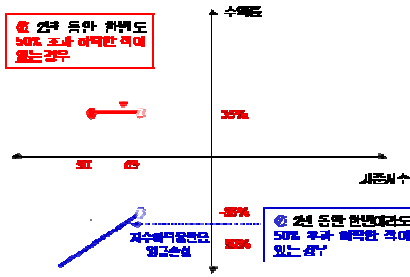
2.

- (1) 기초자산 : KOSPI200 지수, HSCEI 지수
- (2) 발행일 : 2008년 04월 14일
- (3) 만기일 : 2010년 04월 09일
- (4) 기준가격 : 2008년 04월 11일 각 기초자산의 증가
- (5) 최종기준주가 : 2010년 04월 07일 각 기초자산의 증가
- (6) 중간평가일 : 2008년 10월 08일, 2009년 04월 08일, 2009년 10월 07일

[ A ]



[ B ]



3.

New 2Index KH-9 **799**

4.

(VaR: 99%, 10 ) New 2Index KH-9 **701**

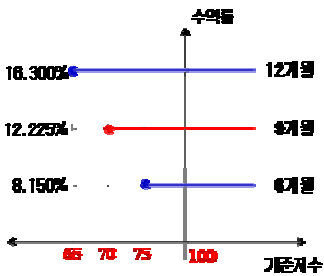
1.

		(1)	(2)	(1-2)	( : )
	ELS	0	0	0	
	ELS	4,735		4,735	
		4,735		4,735	

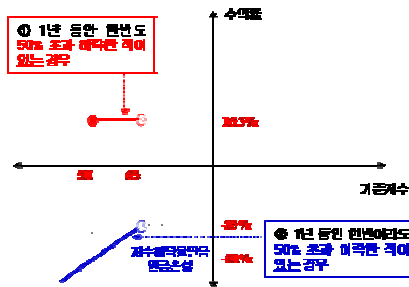
2.

- (1) 기초자산 : KOSPI200 지수, HSCEI 지수
- (2) 발행일 : 2008년 04월 15일
- (3) 만기일 : 2009년 04월 10일
- (4) 기준가격 : 2008년 4월 11일 각 기초자산의 증가
- (5) 최종기준주가 : 2009년 04월 08일 각 기초자산의 증가
- (6) 중간평가일 : 2008년 10월 08일, 2009년 01월 07일

[ A ]



[ B ]



3.

New 2Index KH-8 **385**

4.

(VaR: 99%, 10 ) New 2Index KH-8 **283**

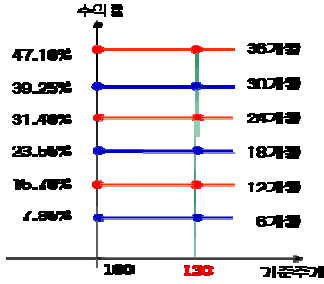
1.

		(1)	(2)	(1-2)	( : )
	ELS	0	0	0	
	ELS	1,368		1,368	
		1,368		1,368	

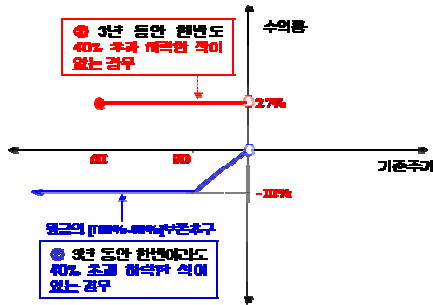
2.

- (1) 기초자산 : 삼성전자 보통주, SK텔레콤 보통주
- (2) 발행일 : 2008년 04월 15일
- (3) 만기일 : 2011년 04월 13일
- (4) 기준가격 : 2008년 04월 14일 각 기초자산의 증가
- (5) 최종기준주가 : 2011년 04월 11일 각 기초자산의 증가
- (6) 중간평가일 : 2008년 10월 09일, 2009년 04월 09일, 2009년 10월 09일, 2010년 04월 09일, 2010년 10월 11일

[ A ]



[ B ]



3.

New2Star	SEST-5	35
----------	--------	----

4.

(VaR: 99%, 10 )		
New2Star	SEST-5	105

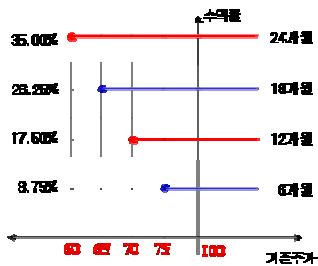
1.

		(1)	(2)	(1-2)	( : )
	ELS	0	0	0	
	ELS	23,078		23,078	
		23,078		23,078	

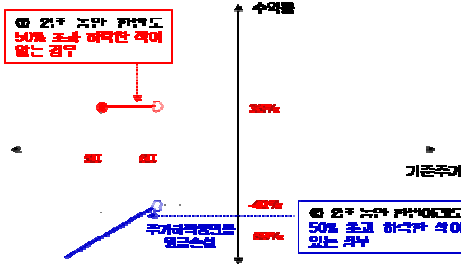
2.

- (1) 기초자산 : POSCO 보통주, 현대중공업 보통주
- (2) 발행일 : 2008년 04월 17일
- (3) 만기일 : 2010년 04월 13일
- (4) 기준가격 : 2008년 04월 14일 / 15일 / 16일
- (5) 최종기준주가 : 2010년 04월 07일 / 08일 / 09일
- (6) 중간평가일 : 2008년 10월 07일 / 08일 / 09일, 2009년 04월 07일 / 08일 / 09일, 2009년 10월 07일 / 08일 / 09일

[ A ]



[ B ]



3.

New2Star	POHV-1	2,417
----------	--------	-------

4.

(VaR: 99%, 10 )		
New2Star	POHV-1	3,718

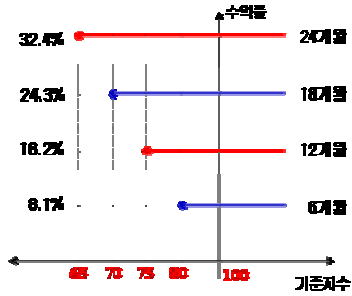
1.

		(1)	(2)	(1-2)	( : )
	ELS	0	0	0	
	ELS	10,134		10,134	
		10,134		10,134	

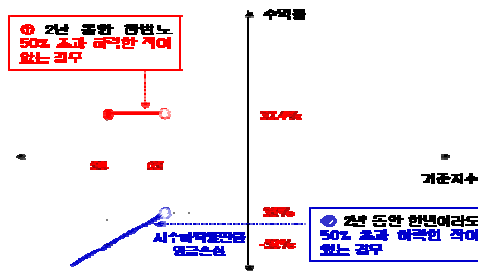
2.

- (1) 기초자산 : KOSPI200지수, HSCEI지수
- (2) 발행일 : 2008년 4월 21일
- (3) 만기일 : 2010년 04월 16일
- (4) 기준가격 : 2008년 4월 18일
- (5) 최종기준주가 : 2010년 04월 14일
- (6) 중간평가일 : 2008년 10월 15일, 2009년 04월 15일, 2009년 10월 14일

[ A ]



[ B ]



3.

New 2Index KH-10 **828**

4.

(VaR: 99%, 10 ) New 2Index KH-10 **704**

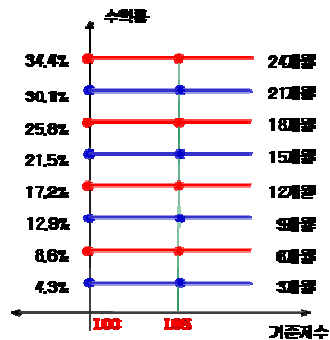
1.

		(1)	(2)	(1-2)	( : )
	ELS	0	0	0	
	ELS	7,405		7,405	
		7,405		7,405	

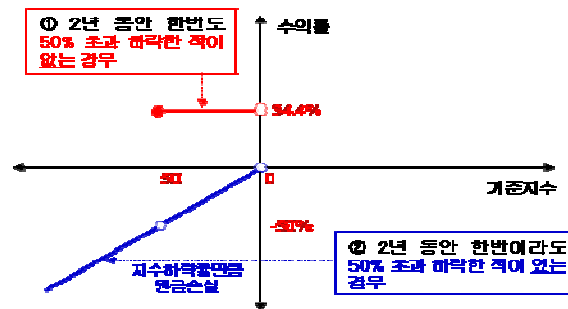
2.

- (1) 기초자산 : HSCEI지수
- (2) 발행일 : 2008년 04월 28일
- (3) 만기일 : 2010년 04월 23일
- (4) 기준가격 : 2008년 04월 25일
- (5) 최종기준주가 : 2010년 04월 21일
- (6) 중간평가일 : 2008년 07월 22일, 2008년 10월 22일, 2009년 01월 21일, 2009년 04월 22일, 2009년 07월 22일, 2009년 10월 21일, 2010년 01월 20일

[ A ]



[ B ]



3.

H 가 4 **753**

4.

(VaR: 99%, 10 ) H 가 4 **867**

: New 2Index KH-11

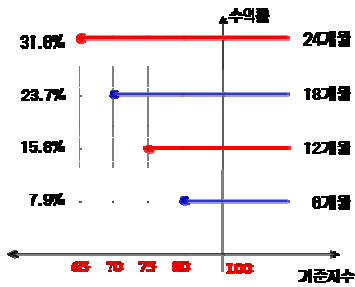
1.

		(1)	(2)	(1-2)
	ELS	0	0	0
	ELS	9,433		9,433
		9,433		9,433

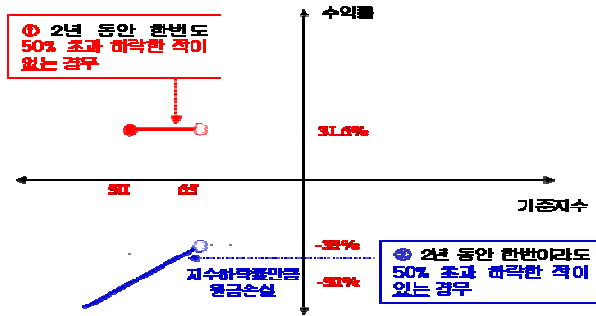
2.

- (1) 기초자산 : KOSPI200지수, HSCEI지수
- (2) 발행일 : 2008년 04월 28일
- (3) 만기일 : 2010년 04월 22일
- (4) 기준가격 : 2008년 04월 25일
- (5) 최종기준주가 : 2010년 04월 20일
- (6) 중간평가일 : 2008년 10월 20일, 2009년 04월 20일, 2009년 10월 20일

[ A ]



[ B ]



3.

New 2Index KH-11 **901**

4.

(VaR: 99%, 10 ) New 2Index KH-11 **912**

: New 가 21

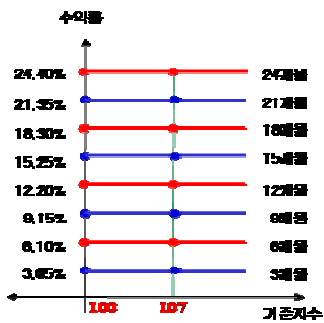
1.

		(1)	(2)	(1-2)
	ELS	0	0	0
	ELS	7,422		7,422
		7,422		7,422

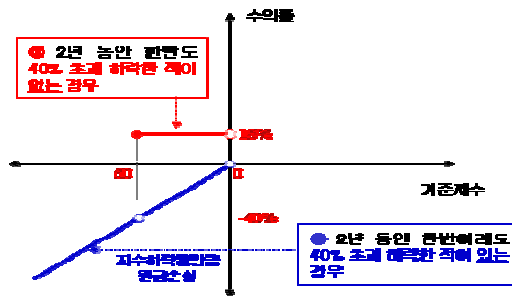
2.

- (1) 기초자산 : KOSPI 200지수
- (2) 발행일 : 2008년 4월 28일
- (3) 만기일 : 2010년 4월 23일
- (4) 기준가격 : 2008년 4월 25일
- (5) 최종기준주가 : 2010년 04월 21일
- (6) 중간평가일 : 2008년 07월 22일, 2008년 10월 22일, 2009년 01월 21일, 2009년 04월 22일, 2009년 07월 22일, 2009년 10월 21일, 2010년 01월 20일

[ A ]



[ B ]



3.

New 가 21 **934**

4.

(VaR: 99%, 10 ) New 가 21 **992**

: New 2Index KH-12

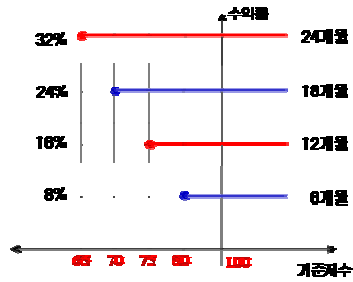
1.

		(1)	(2)	(1-2)	( : )
	ELS	0	0	0	
	ELS	10,167		10,167	
		10,167		10,167	

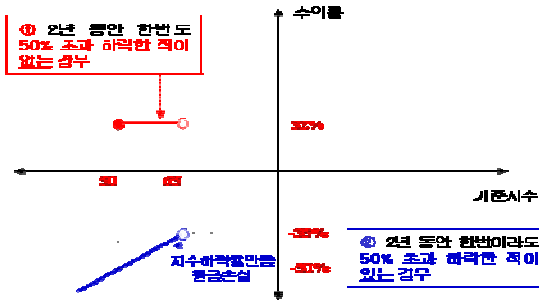
2.

- (1) 기초자산 : KOSPI 200지수, HSCEI 지수
- (2) 발행일 : 2008년 04월 29일
- (3) 만기일 : 2010년 04월 23일
- (4) 기준가격 : 2008년 4월 25일
- (5) 최종기준주가 : 2010년 04월 21일
- (6) 중간평가일 : 2008년 10월 22일, 2009년 04월 22일, 2009년 10월 21일

[ A ]



[ B ]



3.

New 2Index KH-12 **927**

4.

(VaR: 99%, 10 ) New 2Index KH-12 **1,014**

: New2Star HVLS-1

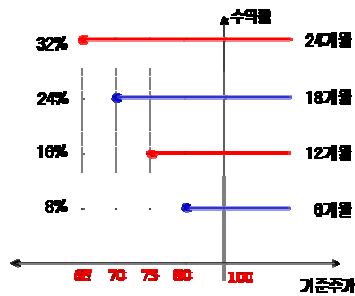
1.

		(1)	(2)	(1-2)	( : )
	ELS	0	0	0	
	ELS	23,998		23,998	
		23,998		23,998	

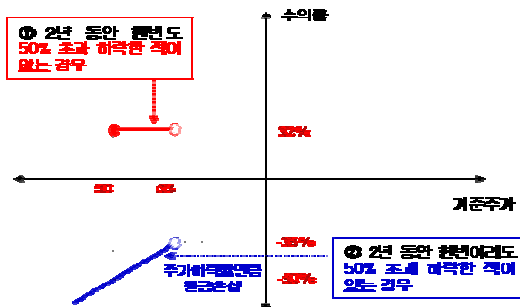
2.

- (1) 기초자산 : 현대중공업 보통주, 롯데쇼핑 보통주
- (2) 발행일 : 2008년 04월 30일
- (3) 만기일 : 2010년 04월 23일
- (4) 기준가격 : 2008년 04월 25일, 28일, 29일
- (5) 최종기준주가 : 2010년 4월 19일, 20일, 21일
- (6) 중간평가일 : 2008년 10월 20일, 21일, 22일, 2009년 04월 20일, 21일, 22일, 2009년 10월 19일, 20일, 21일

[ A ]



[ B ]



3.

New2Star HVLS-1 **2,114**

4.

(VaR: 99%, 10 ) New2Star HVLS-1 **4,195**



: New 가 22

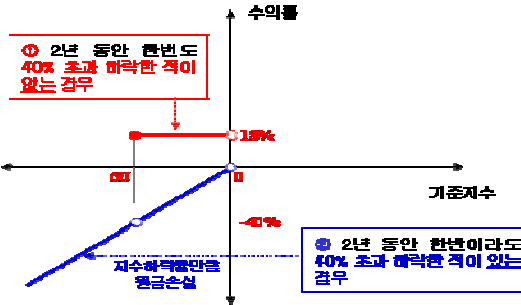
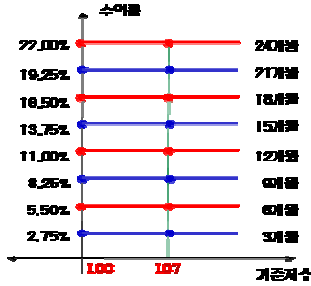
1.

		(1)	(2)	(1-2)
	ELS	0	0	0
	ELS	4,061		4,061
		4,061		4,061

2.

- (1) 기초자산 : KOSPI 200지수
- (2) 발행일 : 2008년 05월 06일
- (3) 만기일 : 2010년 04월 30일
- (4) 기준가격 : 2008년 05월 02일
- (5) 최종기준주가 : 2010년 04월 28일
- (6) 중간평가일 : 2008년 07월 30일, 2008년 10월 29일, 2009년 01월 28일, 2009년 04월 28일, 2009년 07월 29일, 2009년 10월 28일, 2010년 01월 28일

[ A ]



3.

New 가 22 520

4.

(VaR: 99%, 10 )  
New 가 22 470

: H 가 5

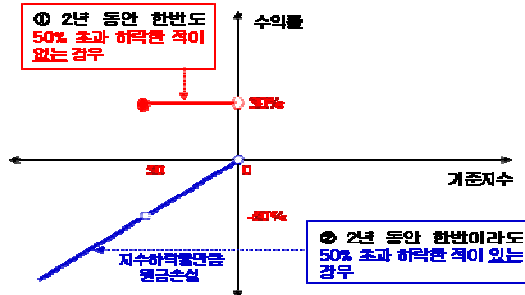
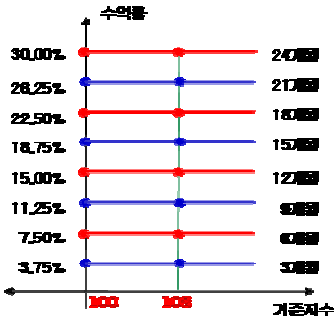
1.

		(1)	(2)	(1-2)
	ELS	0	0	0
	ELS	3,254		3,254
		3,254		3,254

2.

- (1) 기초자산 : HSCEI 지수
- (2) 발행일 : 2008년 05월 06일
- (3) 만기일 : 2010년 04월 30일
- (4) 기준가격 : 2008년 05월 02일
- (5) 최종기준주가 : 2010년 04월 28일
- (6) 중간평가일 : 2008년 07월 30일, 2008년 10월 29일, 2009년 01월 23일, 2009년 04월 28일, 2009년 07월 29일, 2009년 10월 28일, 2010년 01월 28일

[ A ]



3.

H 가 5 310

4.

(VaR: 99%, 10 )  
H 가 5 365

: New 가 23

1.

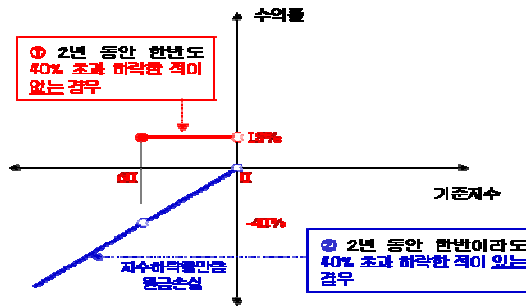
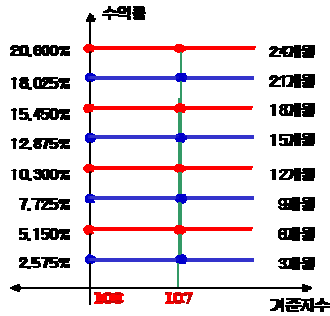
		(1)	(2)	(1-2)	( : )
	ELS	0	0	0	
	ELS	3,212		3,212	
		3,212		3,212	

2.

- (1) 기초자산 : KOSPI200 지수
- (2) 발행일 : 2008년 05월 13일
- (3) 만기일 : 2010년 05월 07일
- (4) 기준가격 : 2008년 05월 09일
- (5) 최종기준주가 : 2010년 05월 04일
- (6) 중간평가일 : 2008년 08월 06일, 2008년 11월 05일, 2009년 02월 04일, 2009년 05월 06일, 2009년 08월 05일, 2009년 11월 04일, 2010년 02월 04일

[ A ]

[ B ]



3.

New 가 23 396 ( : )

4.

(VaR: 99%, 10 ) 426 ( : )  
New 가 23

: H 가 6

1.

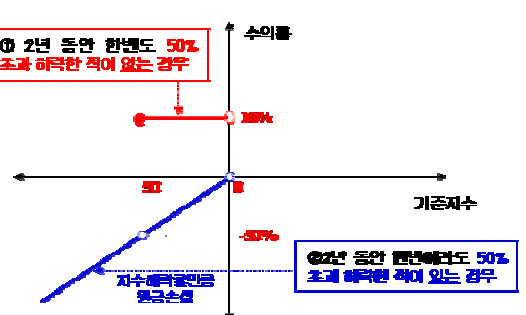
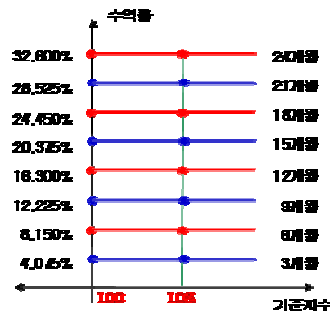
		(1)	(2)	(1-2)	( : )
	ELS	0	0	0	
	ELS	5,292		5,292	
		5,292		5,292	

2.

- (1) 기초자산 : HSCEI 지수
- (2) 발행일 : 2008년 05월 13일
- (3) 만기일 : 2010년 05월 07일
- (4) 기준가격 : 2008년 05월 09일
- (5) 최종기준주가 : 2010년 05월 04일
- (6) 중간평가일 : 2008년 08월 06일, 2008년 11월 05일, 2009년 02월 04일, 2009년 05월 06일, 2009년 08월 05일, 2009년 11월 04일, 2010년 02월 04일

[ A ]

[ B ]



3.

H 가 6 487 ( : )

4.

(VaR: 99%, 10 ) 452 ( : )  
H 가 6

1.

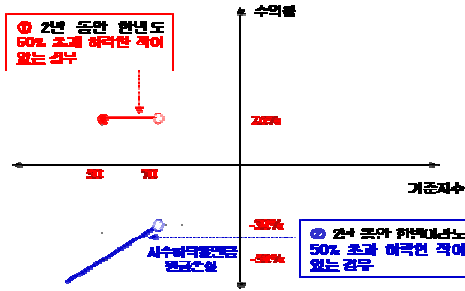
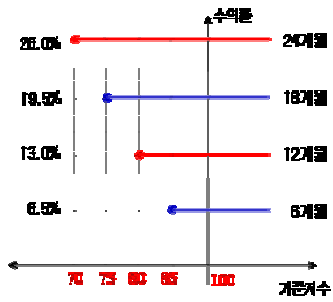
		(1)	(2)	(1-2)	( : )
	ELS	0	0	0	
	ELS	6,823		6,823	
		6,823		6,823	

2.

- (1) 기초자산 : KOSPI200지수, HSCEI 지수
- (2) 발행일 : 2008년 05월 13일
- (3) 만기일 : 2010년 05월 07일
- (4) 기준가격 : 2008년 05월 09일
- (5) 최종기준주가 : 2010년 05월 04일
- (6) 중간평가일 : 2008년 11월 05일, 2009년 05월 06일, 2009년 11월 04일

[ A ]

[ B ]



3.

New 2Index KH-13 **637**

4.

(VaR: 99%, 10 ) New 2Index KH-13 **678**

1.

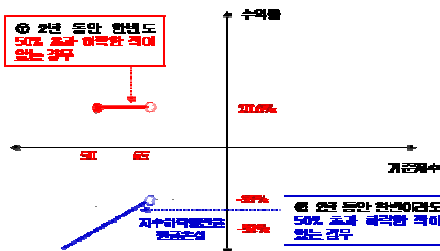
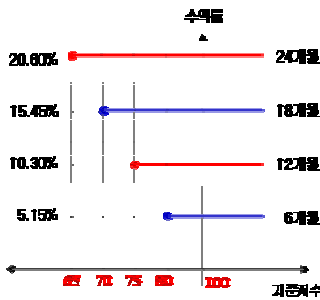
		(1)	(2)	(1-2)	( : )
	ELS	0	0	0	
	ELS	2,239		2,239	
		2,239		2,239	

2.

- (1) 기초자산 : KOSPI200지수, HSCEI 지수
- (2) 발행일 : 2008년 05월 19일
- (3) 만기일 : 2010년 05월 14일
- (4) 기준가격 : 2008년 05월 16일
- (5) 최종기준주가 : 2010년 05월 12일
- (6) 중간평가일 : 2008년 11월 12일, 2009년 05월 13일, 2009년 11월 11일

[ A ]

[ B ]



3.

New 2Index KH-14 **194**

4.

(VaR: 99%, 10 ) New 2Index KH-14 **221**

: New 가 24

1.

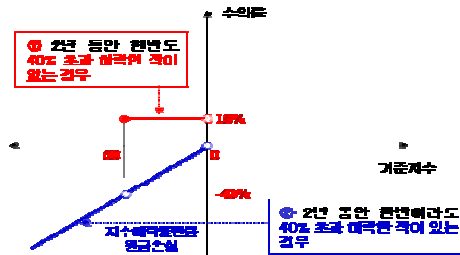
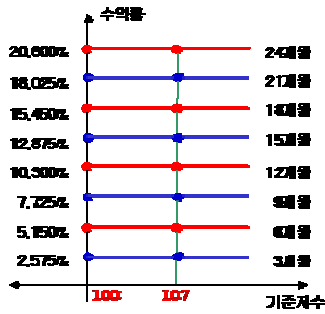
		(1)	(2)	(1-2)	( : )
	ELS	0	0	0	
	ELS	2,659		2,659	
		2,659		2,659	

2.

- (1) 기초자산 : KOSPI200지수
- (2) 발행일 : 2008년 05월 19일
- (3) 만기일 : 2010년 05월 14일
- (4) 기준가격 : 2008년 05월 16일
- (5) 최종기준주가 : 2010년 05월 12일
- (6) 중간평가일 : 2008년 08월 12일, 2008년 11월 12일, 2009년 02월 11일, 2009년 05월 13일, 2009년 08월 12일, 2009년 11월 11일, 2010년 02월 10일

[ A ]

[ B ]



3.

New 가 24 346 ( : )

4.

(VaR: 99%, 10 ) ( : )  
New 가 24 374

: H 가 7

1.

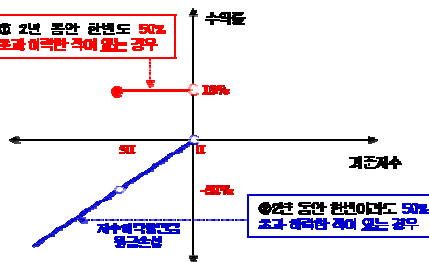
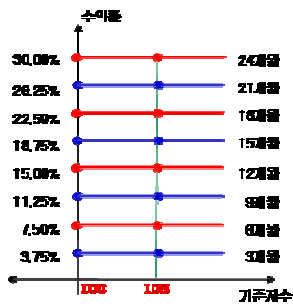
		(1)	(2)	(1-2)	( : )
	ELS	0	0	0	
	ELS	2,363		2,363	
		2,363		2,363	

2.

- (1) 기초자산 : HSCEI 지수
- (2) 발행일 : 2008년 05월 19일
- (3) 만기일 : 2010년 05월 14일
- (4) 기준가격 : 2008년 05월 16일
- (5) 최종기준주가 : 2010년 05월 12일
- (6) 중간평가일 : 2008년 08월 12일, 2008년 11월 12일, 2009년 02월 11일, 2009년 05월 13일, 2009년 08월 12일, 2009년 11월 11일, 2010년 02월 10일

[ A ]

[ B ]



3.

H 가 7 217 ( : )

4.

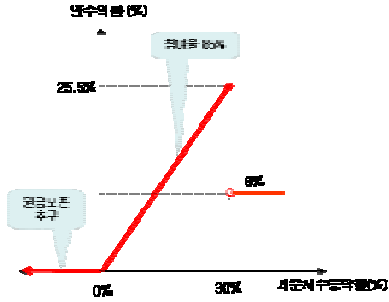
(VaR: 99%, 10 ) ( : )  
H 가 7 205

1.

		(1)	(2)	(1-2)	( : )
	ELS	0	0	0	
	ELS	29,197		29,197	
		29,197		29,197	

2.

- (1) 기초자산 : KOSPI200 지수
- (2) 발행일 : 2008년 05월 20일
- (3) 만기일 : 2009년 05월 18일
- (4) 기준가격 : 2008년 05월 19일
- (5) 최종기준주가 : 2009년 05월 14일



3.

New 가 W-2 ( : ) **186**

4.

(VaR: 99%, 10 ) ( : )  
New 가 W-2 **206**

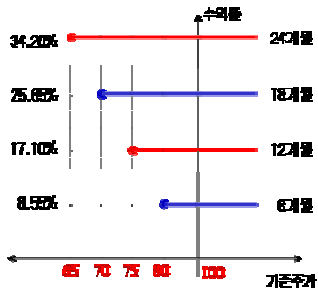
1.

		(1)	(2)	(1-2)	( : )
	ELS	0	0	0	
	ELS	15,829		15,829	
		15,829		15,829	

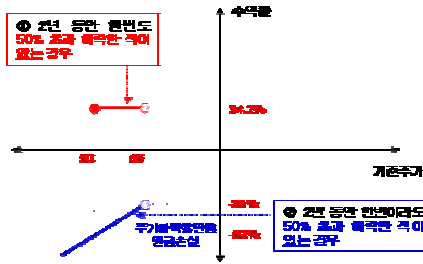
2.

- (1) 기초자산 : SK에너지 보통주, POSCO 보통주
- (2) 발행일 : 2008년 05월 23일
- (3) 만기일 : 2010년 05월 19일
- (4) 기준가격 : 2008년 05월 20일, 21일, 22일
- (5) 최종기준주가 : 2010년 05월 13일, 14일, 17일
- (6) 중간평가일 : 2008년 11월 13일, 14일, 17일 / 2009년 05월 13일, 14일, 15일 / 2009년 11월 13일, 16일, 17일

[ A ]



[ B ]



3.

New 2Star POSE-2 **1,355**

4.

(VaR: 99%, 10 ) New 2Star POSE-2 **2,030**

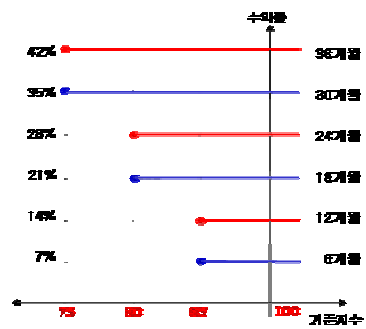
1.

		(1)	(2)	(1-2)	( : )
	ELS	0	0	0	
	ELS	5,984		5,984	
		5,984		5,984	

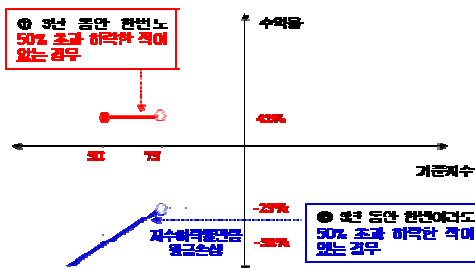
2. 파생상품 거래에 따른 만기 손익구조

- (1) 기초자산 : KOSPI200지수, HSCEI 지수
- (2) 발행일 : 2008년 05월 26일
- (3) 만기일 : 2011년 05월 20일
- (4) 기준가격 : 2008년 05월 23일
- (5) 최종기준주가 : 2011년 05월 18일
- (6) 중간평가일 : 2008년 11월 19일, 2009년 05월 20일, 2009년 11월 18일, 2010년 05월 18일, 2010년 11월 18일

[ A ]



[ B ]



3.

New 2Index KH-15 **521**

4.

(VaR: 99%, 10 ) New 2Index KH-15 **514**

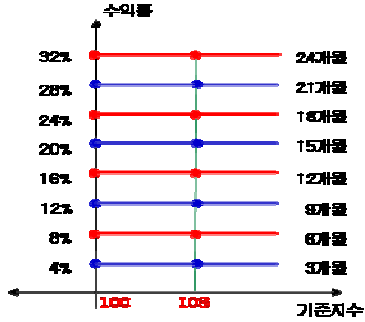
1.

		(1)	(2)	(1-2)	( : )
	ELS	0	0	0	
	ELS	6,580		6,580	
		6,580		6,580	

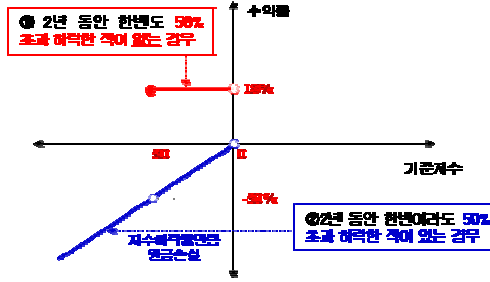
2. 파생상품 거래에 따른 만기 손익구조

- (1) 기초자산 : HSCEI 지수
- (2) 발행일 : 2008년 05월 26일
- (3) 만기일 : 2010년 05월 20일
- (4) 기준가격 : 2008년 05월 23일
- (5) 최종기준주가 : 2010년 05월 18일
- (6) 중간평가일 : 2008년 08월 20일, 2008년 11월 19일, 2009년 02월 18일, 2009년 05월 20일, 2009년 08월 19일, 2009년 11월 18일, 2010년 02월 18일

[ A ]



[ B ]



3.

H 가 8 603

4.

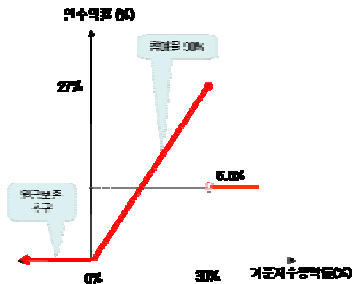
(VaR: 99%, 10 ) H 가 8 637

1.

		(1)	(2)	(1-2)	( : )
	ELS	0	0	0	
	ELS	20,460		20,460	
		20,460		20,460	

2. 파생상품 거래에 따른 만기 손익구조

- (1) 기초자산 : KOSPI200지수
- (2) 발행일 : 2008년 06월 02일
- (3) 만기일 : 2009년 05월 29일
- (4) 기준가격 : 2008년 05월 30일
- (5) 최종기준주가 : 2009년 05월 27일



3.

New 가 W-3 169

4.

(VaR: 99%, 10 ) New 가 W-3 166

1.

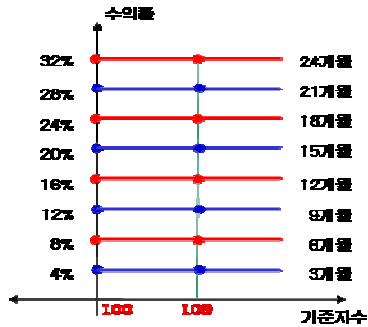
( : )

		(1)	(2)	(1-2)
	ELS	0	0	0
	ELS	12,217		12,217
		12,217		12,217

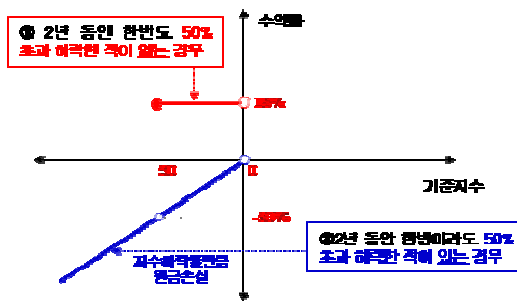
2. 파생상품 거래에 따른 만기 손익구조

- (1) 기초자산 : HSCEI 지수
- (2) 발행일 : 2008년 06월 02일
- (3) 만기일 : 2010년 05월 28일
- (4) 기준가격 : 2008년 05월 23일
- (5) 최종기준주가 : 2008년 05월 30일
- (6) 중간평가일 : 2008년 08월 27일, 2008년 11월 26일, 2009년 02월 25일, 2009년 05월 27일, 2009년 08월 26일, 2009년 11월 25일, 2010년 02월 24일

[ A ]



[ B ]



3.

H 가 9 ( : ) 1,113

4.

(VaR: 99%, 10 ) ( : ) 1,162

1.

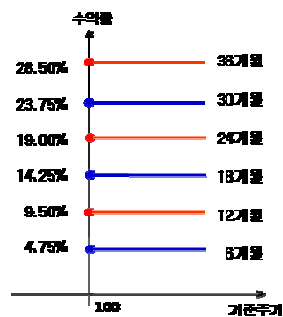
( : )

		(1)	(2)	(1-2)
	ELS	0	0	0
	ELS	1,472		1,472
		1,472		1,472

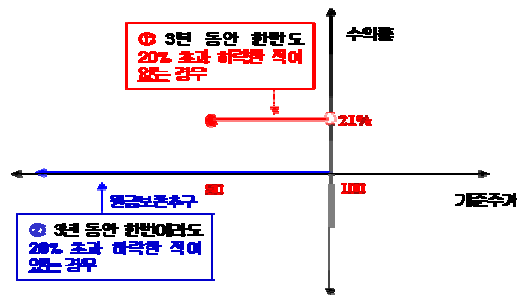
2. 파생상품 거래에 따른 만기 손익구조

- (1) 기초자산 : KOSPI200지수, S-Oil 보통주
- (2) 발행일 : 2008년 06월 02일
- (3) 만기일 : 2011년 05월 27일
- (4) 기준가격 : 2008년 05월 30일
- (5) 최종기준주가 : 2011년 05월 25일
- (6) 중간평가일 : 2008년 11월 26일, 2009년 05월 27일, 2009년 11월 25일, 2010년 05월 26일, 2010년 11월 25일

[ A ]



[ B ]



3.

New 2Star KSO-6 ( : ) 31

4.

(VaR: 99%, 10 ) ( : ) 36



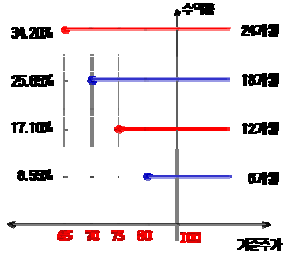
1.

		(1)	(2)	(1-2)
	ELS	0	0	0
	ELS	20,326		20,326
		20,326		20,326

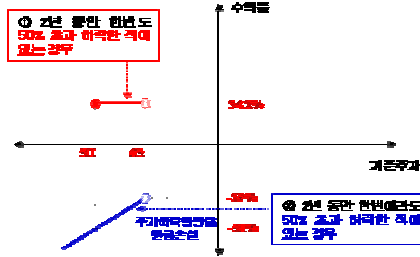
2. 파생상품 거래에 따른 만기 손익구조

- (1) 기초자산 : 하이닉스 보통주, SK 에너지 보통주
- (2) 발행일 : 2008년 6월 04일
- (3) 만기일 : 2010년 5월 28일
- (4) 기준가격 : 2008년 5월 30일, 6월 02일, 6월 03일
- (5) 최종기준주가 : 2010년 05월 24,25,26일
- (6) 중간평가일 : 2008년 11월 24,25,26일 / 2009년 5월 25,26,27일 / 2009년 11월 23,24,25일

[ A ]



[ B ]



3.

New 2Star SEHY-2 ( : )  
1,446

4.

(VaR: 99%, 10 ) ( : )  
New 2Star SEHY-2 3,021

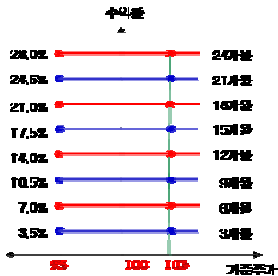
1.

		(1)	(2)	(1-2)
	ELS	0	0	0
	ELS	4,741		4,741
		4,741		4,741

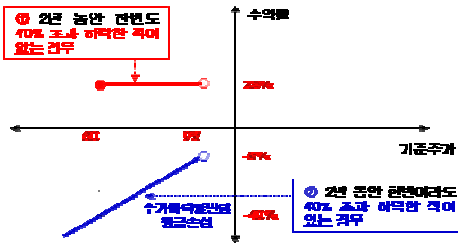
2. 파생상품 거래에 따른 만기 손익구조

- (1) 기초자산 : 현대중공업 보통주, 롯데쇼핑 보통주
- (2) 발행일 : 2008년 06월 03일
- (3) 만기일 : 2010년 05월 28일
- (4) 기준가격 : 2008년 05월 30일, 2008년 06월 02일
- (5) 최종기준주가 : 2010년 05월 25일, 2010년 05월 26일
- (6) 중간평가일 : 2008년 08월 26일, 2008년 08월 27일/2008년 11월 25일, 2008년 11월 26일/2009년 02월 24일, 2009년 02월 25일/ 2009년 05월 26일, 2009년 08월 25일, 2009년 08월 26일/2009년 11월 24일, 2009년 11월 25일/2010년 02월 23일, 2010년 02월 24일/2010년 05월 25일, 2010년 05월 26일

[ A ]



[ B ]



3.

New 2Star HVLS-2 ( : )  
257

4.

(VaR: 99%, 10 ) ( : )  
New 2Star HVLS-2 404

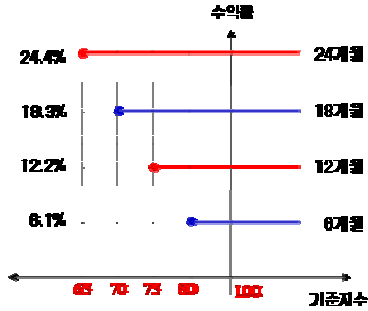
1.

		(1)	(2)	(1-2)
	ELS	0	0	0
	ELS	4,600		4,600
		4,600		4,600

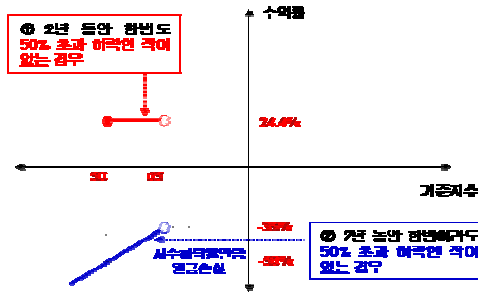
2. 파생상품 거래에 따른 만기 손익구조

- (1) 기초자산 : KOSPI200 지수, HSCEI 지수
- (2) 발행일 : 2008년 06월 09일
- (3) 만기일 : 2010년 06월 04일
- (4) 기준가격 : 2008년 06월 05일
- (5) 최종기준주가 : 2010년 06월 01일
- (6) 중간평가일 : 2008년 12월 02일, 2009년 06월 02일, 2009년 12월 02일

[ A ]



[ B ]



3.

New 2Index KH-16 ( : ) 394

4.

(VaR: 99%, 10 ) ( : ) 361

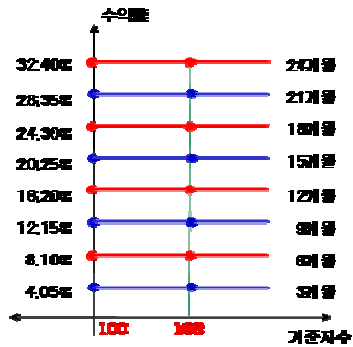
1.

		(1)	(2)	(1-2)
	ELS	0	0	0
	ELS	6,484		6,484
		6,484		6,484

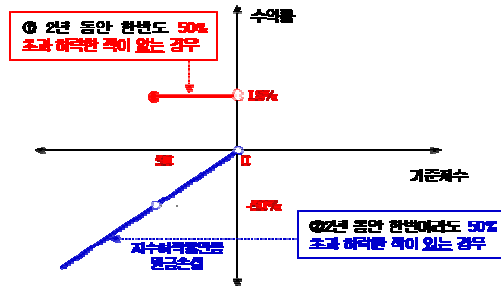
2. 파생상품 거래에 따른 만기 손익구조

- (1) 기초자산 : HSCEI 지수
- (2) 발행일 : 2008년 06월 09일
- (3) 만기일 : 2010년 06월 04일
- (4) 기준가격 : 2008년 06월 05일
- (5) 최종기준주가 : 2010년 06월 01일
- (6) 중간평가일 : 2008년 09월 02일, 2008년 12월 02일, 2009년 03월 02일, 2009년 06월 02일, 2009년 09월 02일, 2009년 12월 02일, 2010년 03월 02일

[ A ]



[ B ]



3.

H 가 10 ( : ) 578

4.

(VaR: 99%, 10 ) ( : ) 572

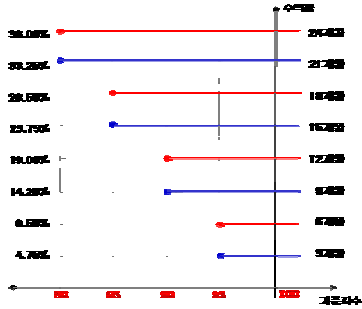
1.

		(1)	(2)	(1-2)
	ELS	0	0	0
	ELS	2,977		2,977
		2,977		2,977

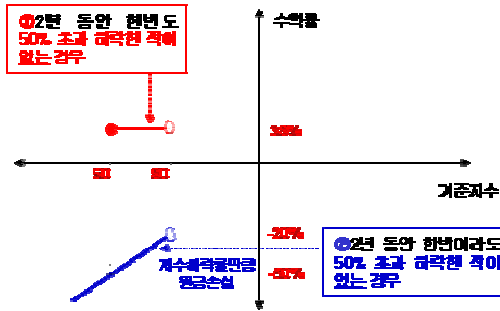
2. 파생상품 거래에 따른 만기 손익구조

- (1) 기초자산 : KOSPI200 지수, HSCEI 지수
- (2) 발행일 : 2008년 06월 11일
- (3) 만기일 : 2010년 06월 08일
- (4) 기준가격 : 2008년 06월 10일
- (5) 최종기준주가 : 2010년 06월 04일
- (6) 중간평가일 : 2008년 09월 04일, 2009년 12월 04일, 2008년 03월 04일, 2009년 06월 04일, 2009년 09월 04일, 2009년 12월 04일, 2010년 03월 04일

[ A ]



[ B ]



3.

New 2Index KH-17 ( : ) **312**

4.

(VaR: 99%, 10 ) ( : ) **343**

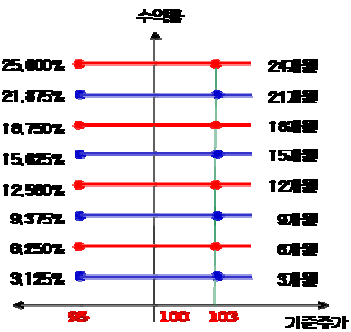
1.

		(1)	(2)	(1-2)
	ELS	0	0	0
	ELS	1,221		1,221
		1,221		1,221

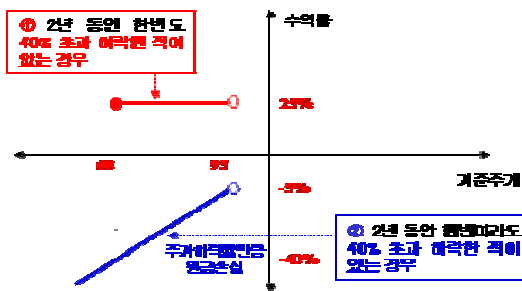
2. 파생상품 거래에 따른 만기 손익구조

- (1) 기초자산 : 롯데쇼핑 보통주, 현대중공업 보통주
- (2) 발행일 : 2008년 06월 13일
- (3) 만기일 : 2010년 06월 10일
- (4) 기준가격 : 2008년 06월 11일 / 12일
- (5) 최종기준주가 : 2010년 06월 07일 / 08일
- (6) 중간평가일 : 2008년 09월 05일 / 08일, 2008년 12월 05일 / 08일, 2009년 03월 05일 / 06일, 2009년 06월 05일 / 08일, 2009년 09월 07일 / 08일, 2009년 12월 07일 / 08일, 2010년 03월 05일 / 08일

[ A ]



[ B ]



3.

New 2Star HVLS-3 ( : ) **71**

4.

(VaR: 99%, 10 ) ( : ) **133**

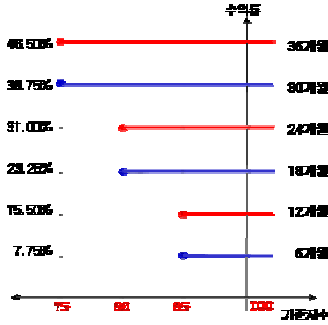
1.

		(1)	(2)	(1-2)
	ELS	0	0	0
	ELS	3,648		3,648
		3,648		3,648

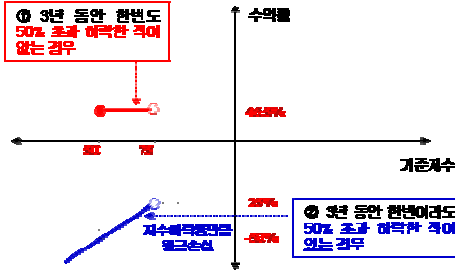
2. 파생상품 거래에 따른 만기 손익구조

- (1) 기초자산 : KOSPI200지수, HSCEI 지수
- (2) 발행일 : 2008년 6월 16일
- (3) 만기일 : 2011년 06월 10일
- (4) 기준가격 : 2008년 6월 13일
- (5) 최종기준주가 : 2011년 06월 08일
- (6) 중간평가일 : 2008년 12월 10일, 2009년 06월 10일, 2009년 12월 09일, 2010년 06월 09일, 2010년 12월 08일

[ A ]



[ B ]



3.

New 2Index KH-18 ( : ) 297

4.

(VaR: 99%, 10 ) ( : ) 254

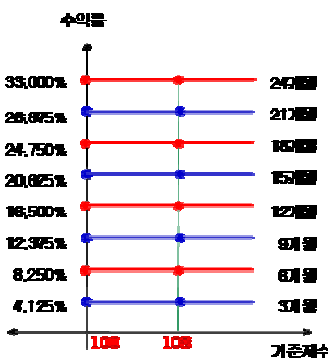
1.

		(1)	(2)	(1-2)
	ELS	0	0	0
	ELS	7,188		7,188
		7,188		7,188

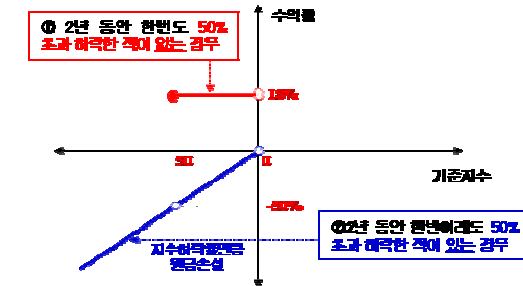
2. 파생상품 거래에 따른 만기 손익구조

- (1) 기초자산 : HSCEI 지수
- (2) 발행일 : 2008년 6월 16일
- (3) 만기일 : 2010년 06월 11일
- (4) 기준가격 : 2008년 6월 13일
- (5) 최종기준주가 : 2010년 06월 09일
- (6) 중간평가일 : 2008년 09월 10일, 2008년 12월 10일, 2009년 03월 10일, 2009년 06월 10일, 2009년 09월 09일, 2009년 12월 09일, 2010년 03월 10일

[ A ]



[ B ]



3.

H 가 11 ( : ) 639

4.

(VaR: 99%, 10 ) ( : ) 626

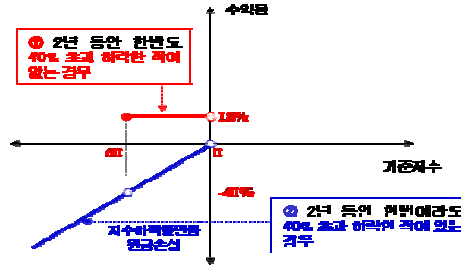
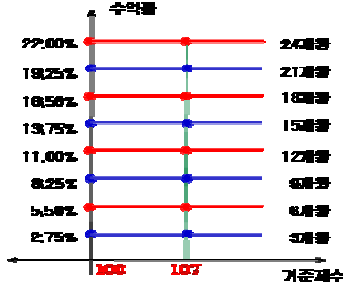
1.

		(1)	(2)	(1-2)
	ELS	0	0	0
	ELS	5,743		5,743
		5,743		5,743

2. 파생상품 거래에 따른 만기 손익구조

- (1) 기초자산 : KOSPI200지수
- (2) 발행일 : 2008년 6월 16일
- (3) 만기일 : 2010년 06월 11일
- (4) 기준가격 : 2008년 6월 13일
- (5) 최종기준주가 : 2010년 06월 09일
- (6) 중간평가일 : 2008년 09월 10일, 2008년 12월 10일, 2009년 03월 10일, 2009년 06월 10일, 2009년 09월 09일, 2009년 12월 09일, 2010년 03월 10일

[ A ] [ B ]



3. New 가 25 ( : ) 676

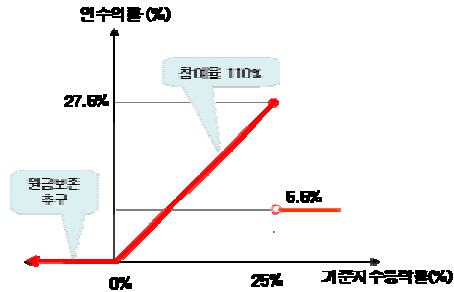
4. (VaR: 99%, 10 ) ( : ) 797

1.

		(1)	(2)	(1-2)
	ELS	0	0	0
	ELS	17,583		17,583
		17,583		17,583

2. 파생상품 거래에 따른 만기 손익구조

- (1) 기초자산 : KOSPI200 지수
- (2) 발행일 : 2008년 06월 18일
- (3) 만기일 : 2009년 06월 12일
- (4) 기준가격 : 2008년 06월 17일
- (5) 최종기준주가 : 2009년 06월 12일



3. New 가 W-4 ( : ) 205

4. (VaR: 99%, 10 ) ( : ) 161

1.

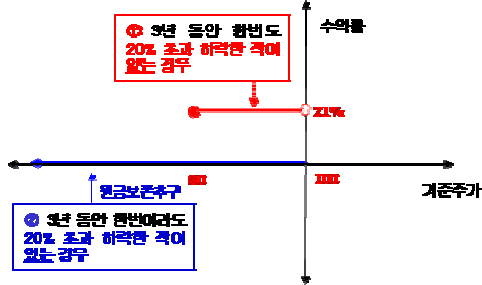
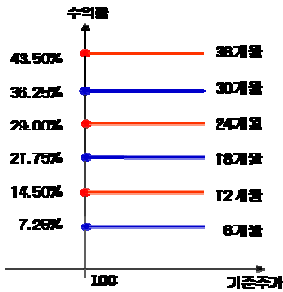
		(1)	(2)	(1-2)
	ELS	0	0	0
	ELS	4,882		4,882
		4,882		4,882

2. 파생상품 거래에 따른 만기 손익구조

- (1) 기초자산 : 현대중공업 보통주, S-Oil 보통주
- (2) 발행일 : 2008년 06월 18일
- (3) 만기일 : 2011년 06월 16일
- (4) 기준가격 : 2008년 6월 17일
- (5) 최종기준주가 : 2011년 06월 14일
- (6) 중간평가일 : 2008년 12월 12일, 2009년 06월 12일, 2009년 12월 14일, 2010년 06월 14일, 2010년 12월 14일

[ A ]

[ B ]



3.

New 2Star HVSO-1 ( : ) 99

4.

(VaR: 99%, 10 ) ( : )  
New 2Star HVSO-1 128

1.

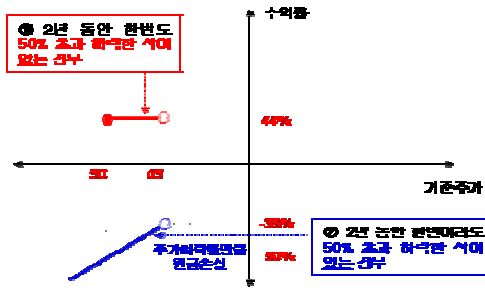
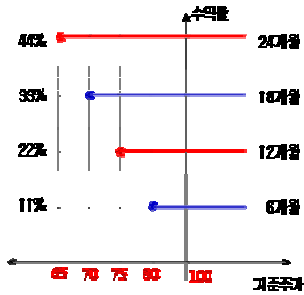
		(1)	(2)	(1-2)
	ELS	0	0	0
	ELS	1,439		1,439
		1,439		1,439

2. 파생상품 거래에 따른 만기 손익구조

- (1) 기초자산 : LG화학 보통주, GS건설 보통주
- (2) 발행일 : 2008년 06월 19일
- (3) 만기일 : 2010년 06월 15일
- (4) 기준가격 : 2008년 06월 16일, 2008년 06월 17일 및 2008년 06월 18일 기초자산의 증가의 산술평균
- (5) 최종기준주가 : 2010년 06월 09일, 2010년 06월 10일 및 2010년 06월 11일 기초자산의 증가의 산술평균
- (6) 중간평가일 : 2008년 12월 09일, 2008년 12월 10일, 2008년 12월 11일 / 2009년 06월 09일, 2009년 06월 10일, 2009년 06월 11일 / 2009년 12월 09일, 2009년 12월 10일, 2009년 12월 11일, 2009년 12월 14일

[ A ]

[ B ]



3.

New 2Star GSLC-1 ( : ) 122

4.

(VaR: 99%, 10 ) ( : )  
New 2Star GSLC-1 175

1.

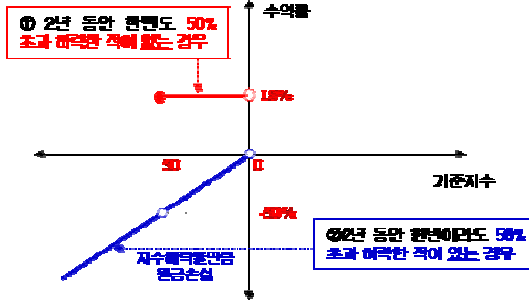
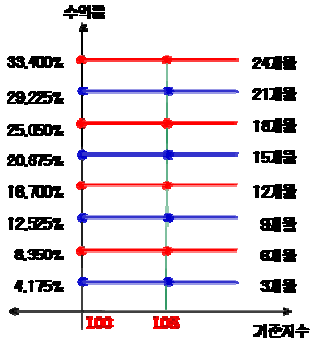
		(1)	(2)	(1-2)
	ELS	0	0	0
	ELS	5,686		5,686
		5,686		5,686

2. 파생상품 거래에 따른 만기 손익구조

- (1) 기초자산 : HSCEI 지수
- (2) 발행일 : 2008년 6월 23일
- (3) 만기일 : 2010년 6월 18일
- (4) 기준가격 : 2008년 6월 20일
- (5) 최종기준주가 : 2010년 6월 16일
- (6) 중간평가일 : 2008년 9월 17일, 2008년 12월 17일, 2009년 3월 17일, 2009년 6월 17, 2009년 9월 16일, 2009년 12월 16일, 2010년 3월 17일

[ A ]

[ B ]



3.

H 가 12 ( : ) 489

4.

(VaR: 99%, 10 ) H 가 12 ( : ) 512

1.

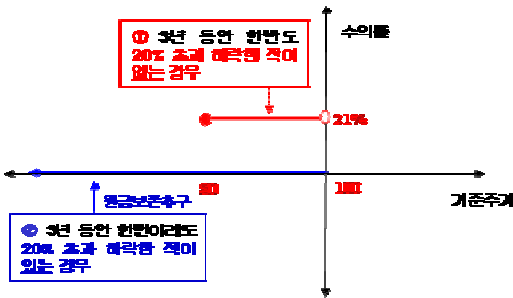
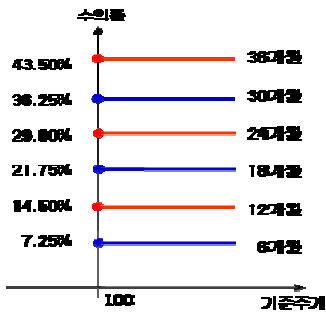
		(1)	(2)	(1-2)
	ELS	0	0	0
	ELS	2,668		2,668
		2,668		2,668

2. 파생상품 거래에 따른 만기 손익구조

- (1) 기초자산 : 현대중공업 보통주, S-Oil 보통주
- (2) 발행일 : 2008년 06월 25일
- (3) 만기일 : 2011년 06월 23일
- (4) 기준가격 : 2008년 06월 24일
- (5) 최종기준주가 : 2011년 06월 21일
- (6) 중간평가일 : 2008년 12월 19일, 2009년 06월 19일, 2009년 12월 21일, 2010년 06월 21일, 2010년 12월 21일

[ A ]

[ B ]



3.

New 2Star HVSO-3 ( : ) 58

4.

(VaR: 99%, 10 ) New 2Star HVSO-3 ( : ) 66

1.

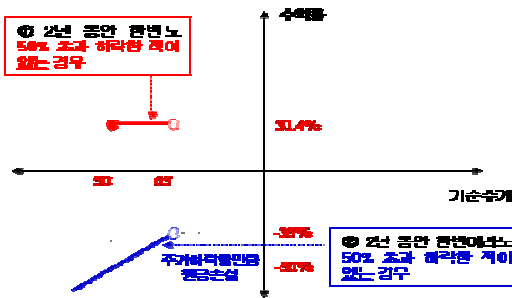
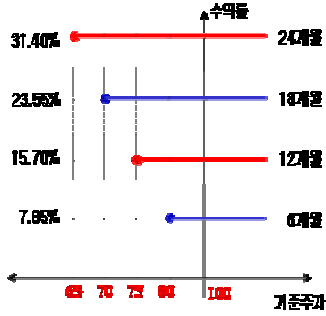
		(1)	(2)	(1-2)
	ELS	0	0	0
	ELS	26,388		26,388
		26,388		26,388

2. 파생상품 거래에 따른 만기 손익구조

- 기초자산 : LG디스플레이 보통주, SK에너지 보통주
- 발행일 : 2008년 06월 27일
- 만기일 : 2010년 06월 23일
- 기준가격 : 2008년 06월 24일 / 25일 / 26일 기준가격 결정일의 기초자산 각각의 종가 산술평균
- 최종기준주가 : 2010년 06월 17일 / 18일 / 21일 만기평가일의 기초자산 각각의 종가 산술평균
- 중간평가일 : 2008년 12월 17일 / 18일 / 19일, 2009년 06월 17일 / 18일 / 19일, 2009년 12월 17일 / 18일 / 21일

[ A ]

[ B ]



3.

New 2Star SELP-1 ( : ) 1,790

4.

(VaR: 99%, 10 ) ( : )  
New 2Star SELP-1 3,287

1.

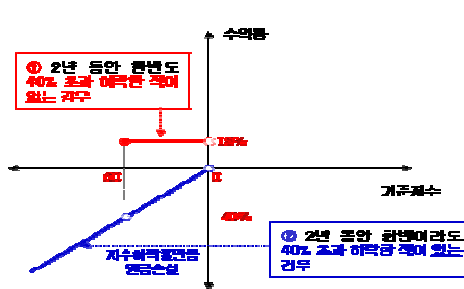
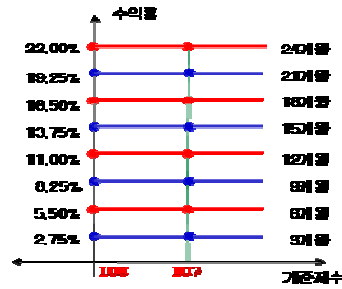
		(1)	(2)	(1-2)
	ELS	0	0	0
	ELS	11,750		11,750
		11,750		11,750

2. 파생상품 거래에 따른 만기 손익구조

- 기초자산 : KOSPI 200지수
- 발행일 : 2008년 06월 30일
- 만기일 : 2010년 06월 25일
- 기준가격 : 2008년 06월 27일
- 최종기준주가 : 2010년 06월 23일
- 중간평가일 : 2008년 09월 24일, 2008년 12월 23일, 2009년 03월 24일, 2009년 06월 24일, 2009년 09월 23일, 2009년 12월 22일, 2010년 03월 24일

[ A ]

[ B ]



3.

New 가 26 ( : ) 1,168

4.

(VaR: 99%, 10 ) ( : )  
New 가 26 1,347



1.

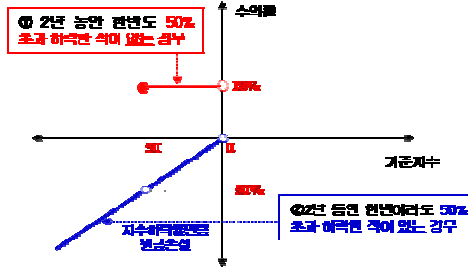
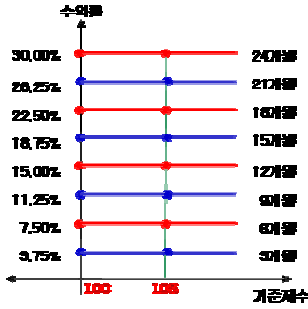
		(1)	(2)	(1-2)
	ELS	0	0	0
	ELS	1,935		1,935
		1,935		1,935

2. 파생상품 거래에 따른 만기 손익구조

- (1) 기초자산 : HSCEI 지수
- (2) 발행일 : 2008년 06월 30일
- (3) 만기일 : 2010년 06월 25일
- (4) 기준가격 : 2008년 06월 27일
- (5) 최종기준주가 : 2010년 06월 23일
- (6) 중간평가일 : 2008년 09월 24일, 2008년 12월 23일, 2009년 03월 24일, 2009년 06월 24일, 2009년 09월 23일, 2009년 12월 22일, 2010년 03월 24일

[ A ]

[ B ]



3.

H 가 13 ( : ) 0

4.

(VaR: 99%, 10 ) ( : ) 0

1.

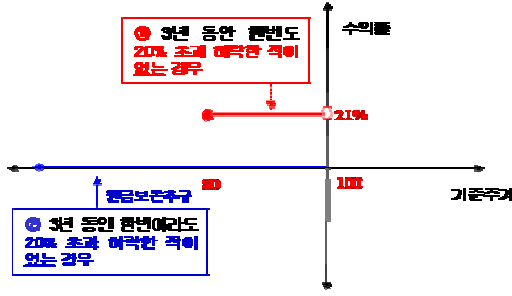
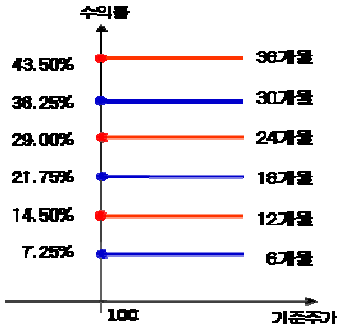
		(1)	(2)	(1-2)
	ELS	0	0	0
	ELS	4,579		4,579
		4,579		4,579

2. 파생상품 거래에 따른 만기 손익구조

- (1) 기초자산 : 현대중공업 보통주, S-Oil 보통주
- (2) 발행일 : 2008년 07월 01일
- (3) 만기일 : 2011년 06월 29일
- (4) 기준가격 : 2008년 06월 30일
- (5) 최종기준주가 : 2011년 06월 27일
- (6) 중간평가일 : 2008년 12월 24일, 2009년 06월 25일, 2009년 12월 24일, 2010년 06월 25일, 2010년 12월 27일

[ A ]

[ B ]



3.

New 2Star HVSO-2 ( : ) 91

4.

(VaR: 99%, 10 ) ( : ) 128

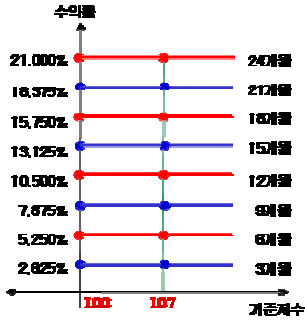
1.

		(1)	(2)	(1-2)
	ELS	0	0	0
	ELS	3,758		3,758
		3,758		3,758

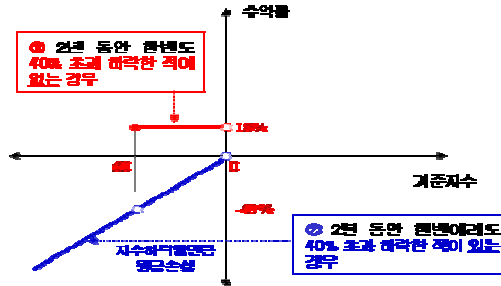
2. 파생상품 거래에 따른 만기 손익구조

- (1) 기초자산 : KOSPI 200지수
- (2) 발행일 : 2008년 07월 07일
- (3) 만기일 : 2010년 07월 02일
- (4) 기준가격 : 2008년 07월 04일
- (5) 최종기준주가 : 2010년 06월 30일
- (6) 중간평가일 : 2008년 09월 30일, 2008년 12월 30일, 2009년 04월 01일, 2009년 07월 01일, 2009년 09월 29일, 2009년 12월 29일, 2010년 03월 31일

[ A ]



[ B ]



3.

New 가 27 ( : ) 319

4.

(VaR: 99%, 10 ) ( : ) 310

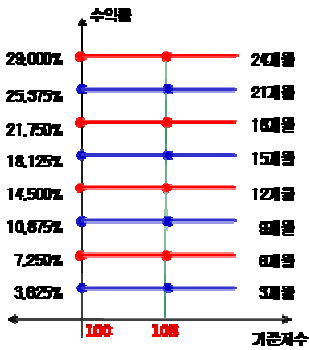
1.

		(1)	(2)	(1-2)
	ELS	0	0	0
	ELS	842		842
		842		842

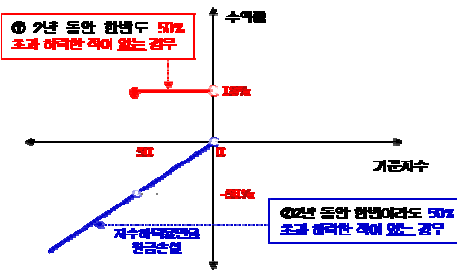
2. 파생상품 거래에 따른 만기 손익구조

- (1) 기초자산 : HSCEI지수
- (2) 발행일 : 2008년 07월 07일
- (3) 만기일 : 2010년 07월 02일
- (4) 기준가격 : 2008년 07월 04일
- (5) 최종기준주가 : 2010년 06월 30일
- (6) 중간평가일 : 2008년 09월 30일, 2008년 12월 30일, 2009년 04월 01일, 2009년 07월 01일, 2009년 09월 29일, 2009년 12월 29일, 2010년 03월 31일

[ A ]



[ B ]



3.

H 가 14 ( : ) 0

4.

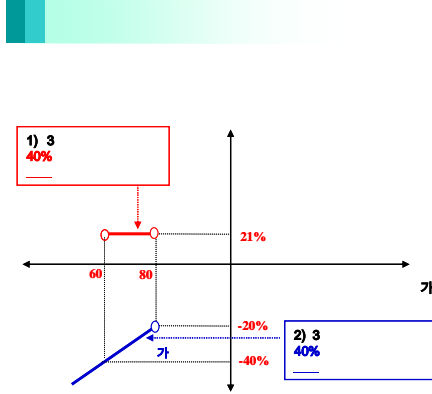
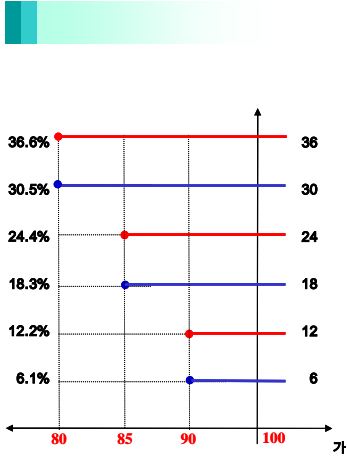
(VaR: 99%, 10 ) ( : ) 0

1.

		(1)	(2)	(1-2)	( : )
	ELS	0	0	0	
	ELS	5,463		5,463	
		5,463		5,463	

2.

- (1) 기초자산 : NIKKEI225 지수, 한국전력 보통주
- (2) 발행일 : 2007년 8월 29일
- (3) 만기일 : 2010년 8월 26일
- (4) 기준가격 : 2007년 08월 27일 기초자산 증가
- (5) 최종기준주가 : 2010년 08월 24일 기초자산 증가
- (6) 중간평가일 : 2008년 02월 22일, 2008년 08월 22일, 2009년 02월 24일, 2009년 08월 24일, 2010년 02월 23일



3.

New 2Star NH-5 ( : ) 388

4.

(VaR: 99%, 10 ) ( : )  
New 2Star NH-5 894