

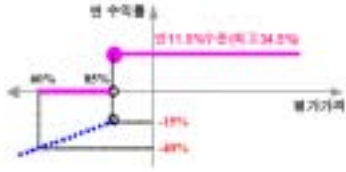
: two-star ELS PH-2

1.

		(1)	(2)	(1-2)	( : )
	ELS	0	0	0	
	ELS	6,274		6,274	
		6,274		6,274	

2.

- (1) : POSCO
- (2) :
- (3) : 2005 12 21
- (4) : 2008 12 24
- (5) : 2005 12 21
- (6) : 2008 12 19
- (7) : 2006 6 20 , 2006 12 20 , 2007 6 20 , 2007 12 20 , 2008 6 20



3.

two-star ELS PH-2 ( : ) 660

4.

(VaR: 99%, 10 ) ( : ) 1,180

: **New 2Star** **HH-1**

1.

		(1)	(2)	(1-2)	( : )
	ELS	0	0	0	
	ELS	24.609		24.609	
		24.609		24.609	

2.

- (1) :
- (2) : 2006 9 19
- (3) : 2008 9 17
- (4) : 2006 9 19
- (5) : 2008 9 12
- (6) : 2007 3 14 , 2007 9 13 , 2008 3 13



3.

New 2Star HH-1 ( : ) **1,316**

4.

(VaR: 99%, 10 ) ( : ) **3,254**

: **New 2Star** **HW-1**

1.

		(1)	(2)	(1-2)	( : )
	ELS	0	10	-10	
	ELS	9.887		9.887	
		9.887		9.887	

2.

- (1) :
- (2) : 2006 9 20
- (3) : 2009 9 14
- (4) : 2006 9 15 , 18 , 19 ( : 18,900 , : 84,900 )
- (5) : 2009 9 10
- (6) : 2007 3 12 , 2007 9 12 , 2008 3 12 , 2008 9 10 , 2009 3 11

3.

New 2Star HW-1 ( : ) **992**

4.

(VaR: 99%, 10 ) ( : ) **1,790**

New 2Star HW-1

1.

	(1)	(2)	(1-2)	( : )
ELS	0	0	0	
ELS	9,863		9,863	
	9,863		9,863	

2.

(1) : KOSPI200

&

\_\_\_\_\_

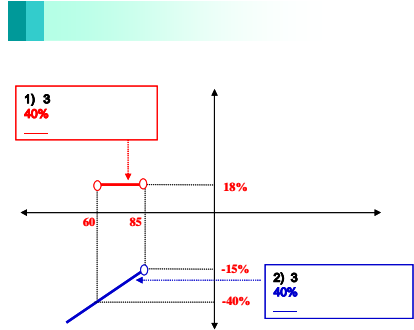
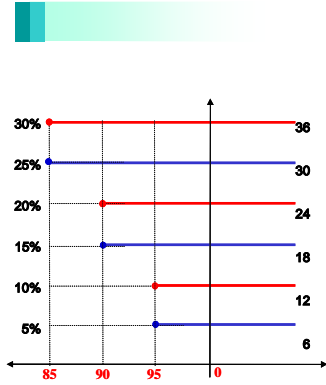
\_\_\_\_\_

1.

		(1)	(2)	(1-2)	( : )
	ELS	0	0	0	
	ELS	13.857		13.857	
	ELS	13.857		13.857	

2.

- (1) : KOSPI200, NIKKEI225
- (2) : 2007 5 8
- (3) : 2010 5 4
- (4) : 2007 5 7
- (5) : 2010 4 30
- (6) : 2007 10 31 , 2008 4 30 , 2008 10 30 , 2009 4 28 , 2009 10 30



1) : = × (1 + 18%)  
 2) : = × (1 - )

3.

New 2index KN-8 ( : )  
 1,474

4.

(VaR: 99%, 10 ) ( : )  
 New 2index KN-8 460

**New 2Star NS-2**

1.

	(1)	(2)	(1-2)
ELS	0	0	
ELS	1,224		1,239
ELS	1,224		1,239

2.

- (1) : , NIKKEI225
- (2) : 2007 6 4
- (3) : 2010 5 28
- (4) : 2007 5 31
- (5) : 2010 5 26
- (6) : 2007 11 27 , 2008 5 27 , 2008 11 26 , 2009 5 27 , 2009 11 25

3.

New 2Star NS-2 ( : )  
96

4.

(VaR: 99%, 10 ) ( : )  
New 2Star NS-2 68

**New 2Star NS-1**

1.

	(1)	(2)	(1-2)
ELS	0	0	0
ELS	8,244		8,244
ELS	8,244		8,244

2.

- (1) : , NIKKEI225
- (2) : 2007 5 21
- (3) : 2010 5 17
- (4) : 2007 5 18
- (5) : 2010 5 13
- (6) : 2007 11 14 , 2008 5 14 , 2008 11 13 , 2009 5 13 , 2009 11 13

3.

New 2Star NS-1 ( : )  
6268 \* && \* && \* && p P

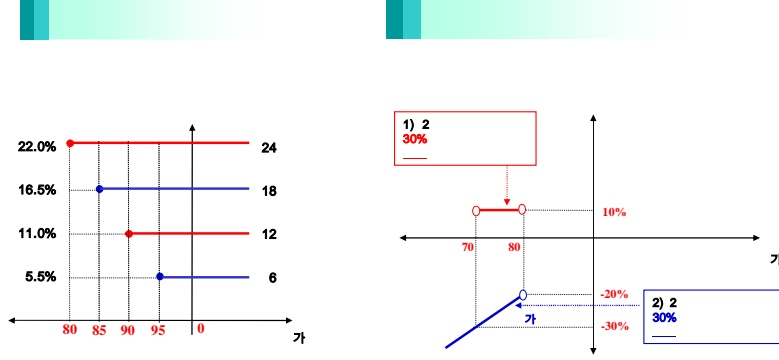
: New 2Star NS-3

1.

		(1)	(2)	(1-2)	( : )
	ELS	0	0	0	
	ELS	6,586		6,586	
		6,586		6,586	

2.

- (1) : , NIKKEI225
- (2) : 2007 6 4
- (3) : 2009 5 29
- (4) : 2007 6 1
- (5) : 2009 5 27
- (6) : 2007 11 28 , 2008 5 28 , 2008 11 26



1) 2 : = × (1 + 10%)  
 2) 2 : = × (1 - )

3.

New 2Star NS-3 605

4.

(VaR: 99%, 10 )  
 New 2Star NS-3 242

: New 2Star NH-1

1.

		(1)	(2)	(1-2)	( : )
	ELS	0	0	0	
	ELS	20,030		20,030	
		20,030		20,030	

2.

- (1) : , NIKKEI225
- (2) : 2007 6 18
- (3) : 2010 6 14
- (4) : 2007 6 15
- (5) : 2010 6 10
- (6) : 2007 12 12 , 2008 6 11 , 2008 12 10 , 2009 6 10 , 2009 12 10

3.

New 2Star NH-1 1,346

4.

(VaR: 99%, 10 )  
 New 2Star NH-1 2,552

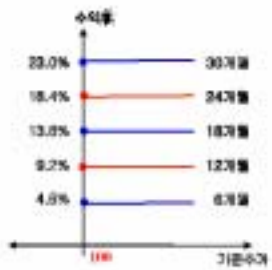
1.

		(1)	(2)	(1-2)	( : )
	ELS	0	0	0	
	ELS	24,179		24,179	
	ELS	24,179		24,179	

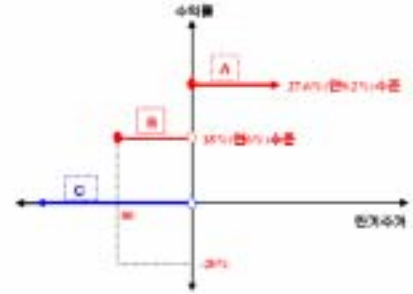
2.

- (1) : POSCO
- (2) : 2007 7 4
- (3) : 2010 6 29
- (4) : 2007 6 29 , 7 2 , 3
- (5) : 2010 6 25
- (6) : 2007 12 26 , 2008 6 25 , 2008 12 26 , 2009 6 25 , 2009 12 28

조기상환 조건 충족 시



조기상환 조건을 충족하지 못하고 만기에 따른 경우



- A** : 만기상환 평가일에 두 기준자산 모두 최종기준수거의 100%이상인 경우
- B** : 부차기준 중 상 중 포함하여 최종기준수거대비 2%초과 하락한 적어 있는 경우
- C** : 부차기준 중 상 중 포함하여 최종기준수거대비 2%초과 하락한 적어 있는 경우

3.

New 2Star POSH-1 ( : ) 184

4.

(VaR: 99%, 10 ) ( : ) 11,901  
New 2Star POSH-1

NH-2

	(1)	(2)	(1-2)	( : )
ELS	0	0	0	
ELS	2,784		2,784	
	2,784		2,784	

25

7 1 , 2009 1 5 , 2009 7 1 , 2010 1 4

( : )  
187

( : )  
338

NH-3

	(1)	(2)	(1-2)	( : )
	0	0	0	
	4,751		4,751	
	4,751		4,751	

: )  
185

: )  
16



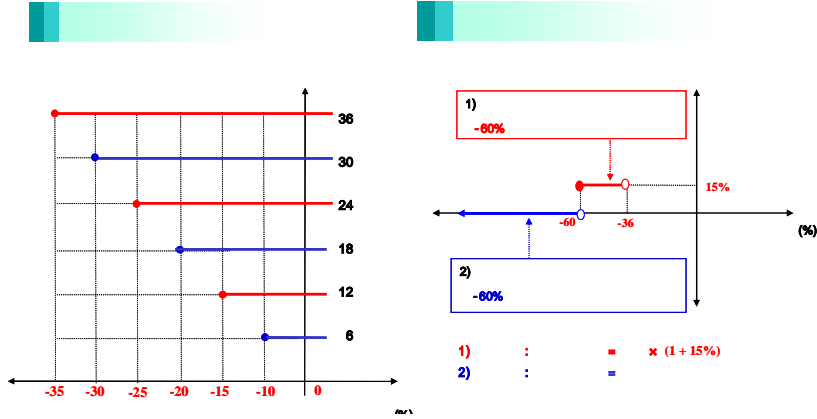
: New 2Star KEHC-1

1.

		(1)	(2)	(1-2)	( : )
	ELS	0	0	0	
	ELS	3.623		3.623	
		3.623		3.623	

2.

- (1) :
- (2) : 2007 7 13
- (3) : 2010 7 14
- (4) : 2007 7 12



3.

New 2Star KEHC-1 249

4.

(VaR: 99%, 10 )  
New 2Star KEHC-1 17

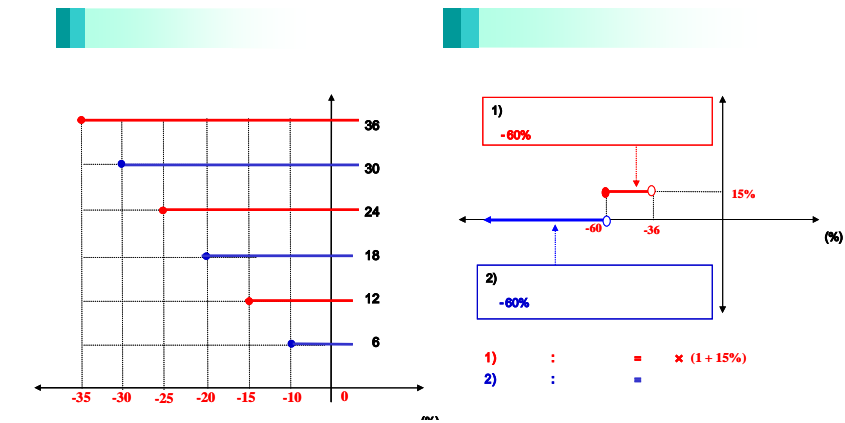
: New 2Star KEWF-1

1.

		(1)	(2)	(1-2)	( : )
	ELS	0	0	0	
	ELS	2.419		2.419	
		2.419		2.419	

2.

- (1) :
- (2) : 2007 7 13
- (3) : 2010 7 9
- (4) : 2007 7 12



3.

New 2Star KEWF-1 128

4.

(VaR: 99%, 10 )  
New 2Star KEWF-1 341



: New 2Star POSH-2

1.

		(1)	(2)	(1-2)	( : )
	ELS	0	5	-5	
	ELS	12,531		12,531	
	ELS	12,531		12,531	

2.

- (1) : POSCO,
- (2) : 2007 7 20
- (3) : 2010 7 15
- (4) : 2007.7.16, 18, 19( . . . ) [ ]
- (5) : 2008 1 15 , 2008 7 15 , 2009 1 15 , 2009 7 15 , 2010 1 15

3.

New 2Star POSH-2 ( : ) 76

4.

(VaR: 99%, 10 ) ( : )  
New 2Star POSH-2 3,779

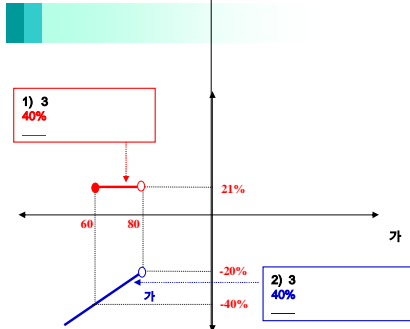
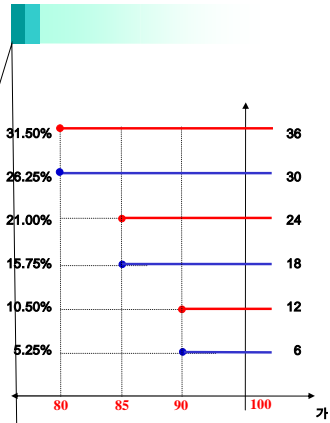
: New 2Star SEKE-2

1.

		(1)	(2)	(1-2)	( : )
	ELS	0	0	0	
	ELS	1,421		1,436	
	ELS	1,421		1,436	

2.

- (1) :
- (2) : 2007 8 2
- (3) : 2010 7 29
- (4) : 2007 7 31
- (5) : 2010 7 27
- (6) : 2008 1 28 , 2008 7 28 , 2009 1 23 , 2009 7 28 , 2010 1 26

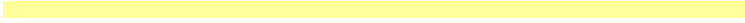


3.

New 2Star SEKE-2 ( : ) 102

4.

(VaR: 99%, 10 ) ( : )  
New 2Star SEKE-2 208



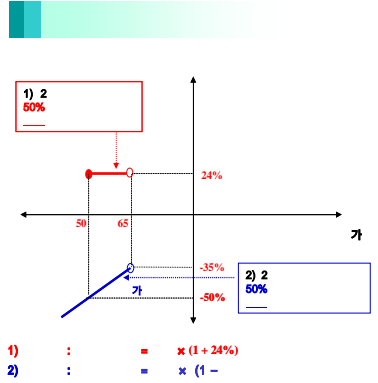
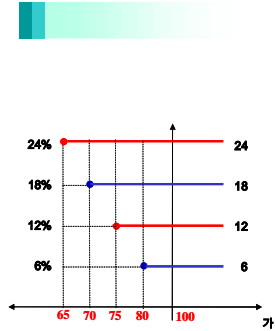
**New 2Star SGDS-1**

1.

		(1)	(2)	(1-2)	( : )
	ELS	0	0	0	
	ELS	18,660		18,660	
	ELS	18,660		18,660	

2.

- (1) :
- (2) : 2007 8 9
- (3) : 2009 8 5
- (4) : 2007 08 06 , 07 , 08
- (5) : 2009 07 30 , 31 , 08 03
- (6) : 2008 01 30 , 31 , 02 01 , 2008 07 30 , 31 , 08 01 , 2009 01 30 , 02 02 , 03



3.

New 2Star SGDS-1 ( : ) **1,481**

4.

(VaR: 99%, 10 ) ( : )  
New 2Star SGDS-1 **3,126**

**New 2Star YH-2**

1.

		(1)	(2)	(1-2)	( : )
	ELS	0	0	0	
	ELS	11,306		11,306	
	ELS	11,306		11,306	

2.

- (1) :
- (2) : 2007 8 16
- (3) : 2009 8 13
- (4) : 2007 08 14
- (5) : 2009 08 11
- (6) : 2008 02 11 , 2008 08 11 , 2009 02 11

3.

New 2Star YH-2 ( : ) **797**

4.

(VaR: 99%, 10 ) ( : )  
New 2Star YH-2 **1,422**

**New 2Star NH-4**

1.

		(1)	(2)	(1-2)	( : )
	ELS	0	0	0	
	ELS	28,430		28,430	
		28,430		28,430	

2.

- (1) : NIKKEI225
- (2) : 2007 8 20
- (3) : 2010 8 16
- (4) : 2007 08 17
- (5) : 2010 08 12
- (6) : 2008 02 13 , 2008 08 12 , 2009 02 12 , 2009 08 12 , 2010 02 11

3.

New 2Star NH-4 ( : ) **2,225**

4.

(VaR: 99%, 10 ) ( : )  
New 2Star NH-4 **4,937**

**New 2Star HGDG-1**

1.

		(1)	(2)	(1-2)	( : )
	ELS	0	0	0	
	ELS	10,136		10,136	
		10,136		10,136	

2.

- (1) :
- (2) : 2007 8 28
- (3) : 2009 8 26
- (4) : 2007 08 27
- (5) : 2009 08 24
- (6) : 2008 02 22 , 2008 08 22 , 2009 02 24

3.

New 2Star HGDG-1 ( : ) **710**

4.

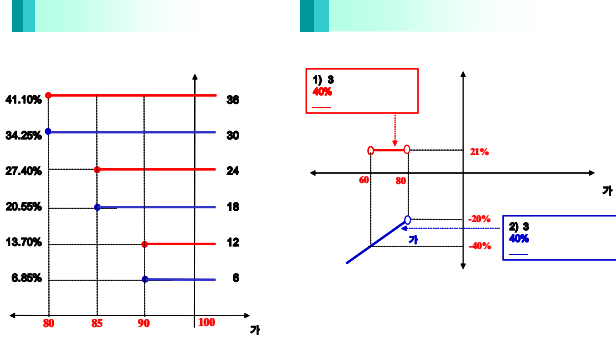
(VaR: 99%, 10 ) ( : )  
New 2Star HGDG-1 **1,490**

1.

		(1)	(2)	(1-2)	( : )
	ELS	0	0	0	
	ELS	9,370		9,370	
	ELS	9,370		9,370	

2.

- (1) : KOSPI200
- (2) : 2007 09 14
- (3) : 2010 9 10
- (4) : 2007 09 12
- (5) : 2010 9 08
- (6) : 2008 3 07 , 2008 9 09 , 2009 3 09 , 2009 9 09 , 2010 3 09



3.

New 2Star IKE-1 ( : ) 861

4.

(VaR: 99%, 10 ) ( : ) 1,459

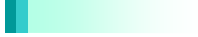
: **New 2Star** **KIKE-1**

1.

		(1)	(2)	(1-2)	( : )
	ELS	0	0	0	
	ELS	38,305		38,305	
		38,305		38,305	

2.

- (1) : KOSPI200
- (2) : 2007 09 19
- (3) : 2010 09 13
- (4) : 2007 09 14 , 17 , 18
- (5) : 2010 09 08
- (6) : 2008 3 07 / 10 / 11 , 2008 9 08 / 09 / 10 ,  
2009 3 09 / 10 / 11 , 2009 9 07 / 08 / 09 , 2010 3 08 / 09 / 10



3.

New 2Star KIKE-1 **3,271**

4.

(VaR: 99%, 10 ) **7,787**

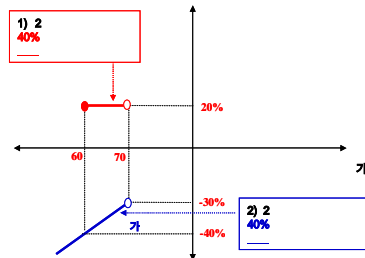
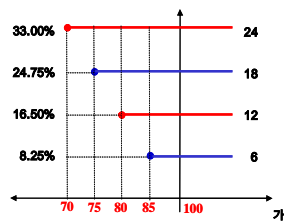
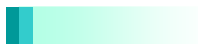
: **New 2Star** **HMKE-1**

1.

		(1)	(2)	(1-2)	( : )
	ELS	0	0	0	
	ELS	23,785		23,785	
		23,785		23,785	

2.

- (1) :
- (2) : 2007 09 28
- (3) : 2009 9 18
- (4) : 2007 9 20 , 21 , 27
- (5) : 2009 9 14 , 15 , 16
- (6) : 2008 3 13 / 14 / 17 , 2008 9 12 / 16 / 17 , 2009 3 13 / 16 / 17



3.

New 2Star HMKE-1 **2,436**

4.

(VaR: 99%, 10 ) **2,882**



: **New 2Star** **HMDM-1**

1.

		(1)	(2)	(1-2)	( : )
	ELS	0	0	0	
	ELS	7,909		7,909	
		7,909		7,909	

2.

- (1) :
- (2) : 2007 10 08
- (3) : 2009 10 01
- (4) : 2007 10 05
- (5) : 2009 09 29
- (6) : 2008 04 02 , 2008 09 30 , 2009 04 01

3.

New 2Star HMDM-1 ( : ) **826**

4.

(VaR: 99%, 10 ) ( : )  
New 2Star HMDM-1 **1,648**

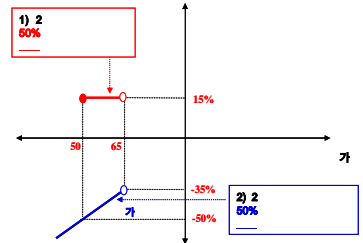
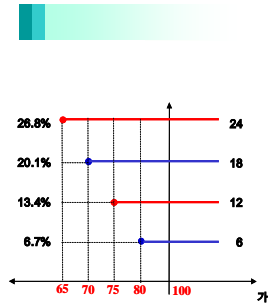
: **New 2Star** **POHY-1**

1.

		(1)	(2)	(1-2)	( : )
	ELS	0	0	0	
	ELS	17,749		17,749	
		17,749		17,749	

2.

- (1) : POSCO
- (2) : 2007 10 09
- (3) : 2009 10 07
- (4) : 2007 10 08
- (5) : 2009 10 05
- (6) : 2008 04 03 , 2008 10 02 , 2009 04 03



3.

New 2Star POHY-1 ( : ) **1,699**

4.

(VaR: 99%, 10 ) ( : )  
New 2Star POHY-1 **2,705**

1.

	(1)	(2)	(1-2)	( : )
ELS	0	0	0	
ELS	12,906		12,906	
ELS	12,906		12,906	

[Redacted]

[Redacted]

[Redacted]

[Redacted]

[Redacted]

[Redacted]

: **New 2Index** **KN-9**

1.

		(1)	(2)	(1-2)	( : )
	ELS	0	0	0	
	ELS	17,206		17,206	
		17,206		17,206	

2.

- (1) : KOSPI200 , NIKKEI225
- (2) : 2007 10 22
- (3) : 2010 10 18
- (4) : 2007 10 19
- (5) : 2010 10 14
- (6) : 2008 04 16 , 2008 10 15 , 2009 04 15 , 2009 10 14 , 2010 04 14

[ A]

[ B]

3.

New 2Index KN-9 ( : )  
**1,431**

4.

(VaR: 99%, 10 ) ( : )  
 New 2Index KN-9 **866**

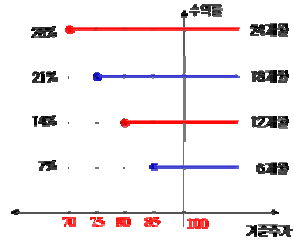
1.

		(1)	(2)	(1-2)	( : )
	ELS	0	0	0	
	ELS	4,454		4,454	
	ELS	4,454		4,454	

2.

- (1) : LG , LG LCD
- (2) : 2007 11 06
- (3) : 2009 11 04
- (4) : 2007 11 05
- (5) : 2009 11 02
- (6) : 2008 04 29 , 2008 10 31 , 2009 04 29

[ A ]



[ B ]



3.

		( : )
New 2Star	LELP-1	344

4.

		(VaR: 99%, 10 ) ( : )
New 2Star	LELP-1	714



: New 가 5

1.

		(1)	(2)	(1-2)	( : )
	ELS	0	0	0	
	ELS	6.806		6.806	
		6.806		6.806	

2.

- (1) : KOSPI200
- (2) : 2007 12 03
- (3) : 2010 11 29
- (4) : 2007 11 30
- (5) : 2010 11 25
- (6) : 2008 02 27 , 2008 05 27 , 2008 08 27 , 2008 11 26 , 2009 02 25 , 2009 05 27 , 2009 08 26 , 2009 11 25 , 2010 02 24 , 2010 05 26 , 2010 08 25

[ A ]



[ B ]

3.

New 가 5 ( : ) 680

4.

(VaR: 99%, 10 ) New 가 5 ( : ) 719

: New 가 6

1.

		(1)	(2)	(1-2)	( : )
	ELS	0	0	0	
	ELS	6,081		6,081	
		6,081		6,081	

2.

- (1) : KOSPI200
- (2) : 2007 12 10
- (3) : 2009 12 4
- (4) : 2007 12 7
- (5) : 2009 12 2
- (6) : 2008 3 4 , 2008 6 3 , 2008 9 3 , 2008 12 3 , 2009 3 4 , 2009 6 3 , 2009 9 2

[ A] [ B]



3.

New 가 6 **648** ( : )

4.

(VaR: 99%, 10 ) ( : )  
New 가 6 **817**

: New 2Index KN-11

1.

		(1)	(2)	(1-2)	( : )
	ELS	0	0	0	
	ELS	1,890		1,890	
		1,890		1,890	

2.

- (1) : KOSPI200 , NIKKEI225
- (2) : 2007 12 14
- (3) : 2010 12 10
- (4) : 2007 12 12
- (5) : 2010 12 08
- (6) : 2008 06 09 , 2008 12 09 , 2009 06 09 , 2009 12 09 , 2010 06 09

[ A] [ B]

3.

New 2Index KN-11 **149** ( : )

4.

(VaR: 99%, 10 ) ( : )  
New 2Index KN-11 **114**

: New 2Star IKE-2

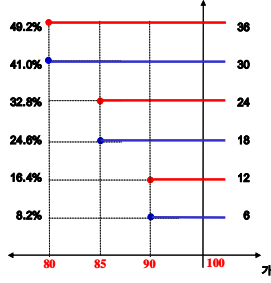
1.

		(1)	(2)	(1-2)	( : )
	ELS	0	0	0	
	ELS	4.866		4.866	
	ELS	4.866		4.866	

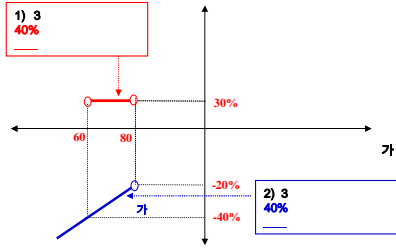
2.

- (1) : KOSPI200
- (2) : 2007 12 14
- (3) : 2010 12 13
- (4) : 2007 12 12
- (5) : 2010 12 08
- (6) : 2008 06 09 , 2008 12 09 , 2009 06 09 , 2009 12 09 , 2010 06 09

[ A]



[ B]



3.

New 2Star IKE-2 ( : ) 381

4.

(VaR: 99%, 10 ) ( : )  
New 2Star IKE-2 677

: New 가 7

1.

		(1)	(2)	(1-2)	( : )
	ELS	0	0	0	
	ELS	3.010		3.010	
	ELS	3.010		3.010	

2.

- (1) : KOSPI200
- (2) : 2007 12 27
- (3) : 2009 12 24
- (4) : 2007 12 26
- (5) : 2009 12 22
- (6) : 2008 03 21 , 2008 06 23 , 2008 09 23 , 2008 12 22 , 2009 03 23 , 2009 06 23 , 2009 09 23

[ A]

[ B]

3.

New 가 7 ( : ) 353

4.

(VaR: 99%, 10 ) ( : )  
New 가 7 276



\_\_\_\_\_

\_\_\_\_\_

\_\_\_\_\_

\_\_\_\_\_

1.

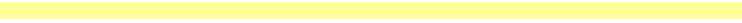
		(1)	(2)	(1-2)	( : )
11,406	ELS 115436	0	0	0	
		11,406		11,406	
		11,406		11,406	

2. \$ u

- (1) : KOSPI200
  - (2) : 2008 01 17
  - (3) : 2011 1 14
  - (4) : 2008 1 15
  - (5) : 2011 1 12
  - (6) : 2008 7 10 , 2009 1 12 , 2009 7 10 , 2010 1 12 , 2010 7 12
- [ A] [ B] | | > | | b | +

#3. | | > | | | } 坊 : )  
New 2Star IS-5 818

4.# b V. (VaR: 99%, 10 ) ( : )



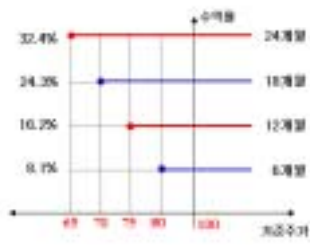
1.

		(1)	(2)	(1-2)	( : )
	ELS	0	0	0	
	ELS	16,360		16,360	
		16,360		16,360	

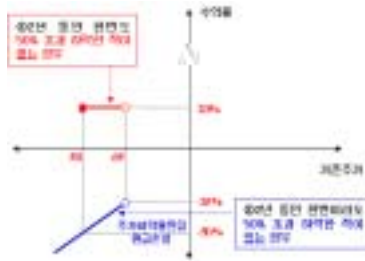
2.

- (1) : LG LCD
- (2) : 2008 02 01
- (3) : 2010 01 29
- (4) : 2008 01 31
- (5) : 2010 01 27
- (6) : 2008 07 28 , 2009 01 28 , 2009 07 28

[ A ]



[ B ]



3.

		( : )
New 2Star	LPLS-1	1,579

4.

		(VaR: 99%, 10 ) ( : )
New 2Star	LPLS-1	2,554

: **New 2Star** **KIH-1**

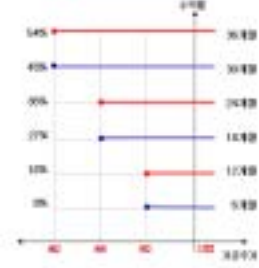
1.

		(1)	(2)	(1-2)	( : )
	ELS	0	0	0	
	ELS	3,303		3,303	
		3,303		3,303	

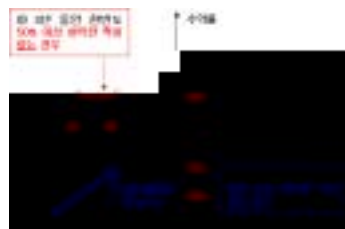
2.

- (1) : KOSPI200
- (2) : 2008 02 05
- (3) : 2011 02 01
- (4) : 2008 02 04
- (5) : 2011 01 28
- (6) : 2008 07 30 , 2009 01 30 , 2009 07 30 , 2010 02 01 , 2010 07 30

[ A ]



[ B ]



3.

New 2Star KIH-1 ( : ) **0**

4.

(VaR: 99%, 10 ) ( : )  
New 2Star KIH-1 **0**

: **New 2Star** **KSO-1**

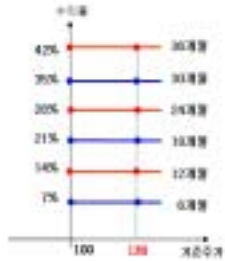
1.

		(1)	(2)	(1-2)	( : )
	ELS	0	0	0	
	ELS	314		314	
		314		314	

2.

- (1) : KOSPI200 , S-Oil
- (2) : 2008 02 11
- (3) : 2011 02 07
- (4) : 2008 02 05
- (5) : 2011 01 28
- (6) : 2008 07 31 , 2009 02 02 , 2009 07 31 , 2010 02 02 , 2010 08 02

[ A ]



[ B ]



3.

New 2Star KSO-1 ( : ) **9**

4.

(VaR: 99%, 10 ) ( : )  
New 2Star KSO-1 **187**

1.

				( : )
	ELS	0	0	0
	ELS	12,500		12,500
		12,500		12,500

2.

- (1) : , LG LCD
- (2) : 2008 02 18
- (3) : 2010 02 12
- (4) : 2008 02 15
- (5) : 2010 02 10
- (6) : 2008 08 12 , 2009 02 11 , 2009 08 12

[ A]

[ B]

3.

		( : )
New 2Star	HCLP-1	1,154

4.

		(VaR: 99%, 10 )	( : )
New 2Star	HCLP-1	2,1702, 4	v y附 CL g g 4 v vT 4 v u 4 v u

: **New 2Star** **LGHW-1**

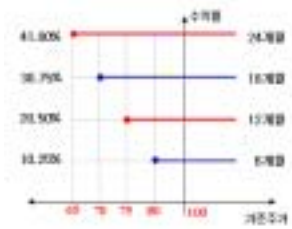
1.

		(1)	(2)	(1-2)	( : )
	ELS	0	0	0	
	ELS	11.672		11.672	
	ELS	11.672		11.672	

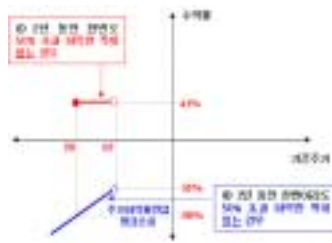
2.

- (1) : .LG  
 (2) : 2008 02 21  
 (3) : 2010 2 18  
 (4) : 2008 2 18 , 19 , 20  
 (5) : 2010 2 11 , 12 , 16  
 (6) : 2008 08 08 , 11 , 12 / 2009 02 11 , 12 , 13 / 2009 08 11 , 12 , 13

[ A ]



[ B ]



3.

New 2Star LGHW-1 ( : ) **1,218**

4.

(VaR: 99%, 10 ) ( : )  
 New 2Star LGHW-1 **2,109**

: **New 2Star** **HCHW-1**

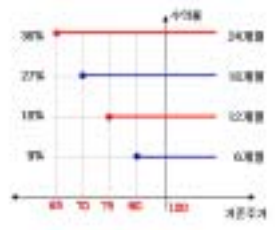
1.

		(1)	(2)	(1-2)	( : )
	ELS	0	0	0	
	ELS	4.692		4.692	
	ELS	4.692		4.692	

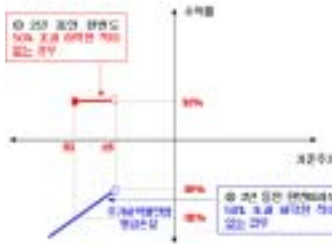
2.

- (1) : .  
 (2) : 2008 02 21  
 (3) : 2010 2 18  
 (4) : 2008 02 18 , 19 , 20  
 (5) : 2010 02 11 , 12 , 16  
 (6) : 2008 08 08 , 11 , 12 / 2009 02 11 , 12 , 13 / 2009 08 11 , 12 , 13

[ A ]



[ B ]



3.

New 2Star HCHW-1 ( : ) **502**

4.

(VaR: 99%, 10 ) ( : )  
 New 2Star HCHW-1 **776**

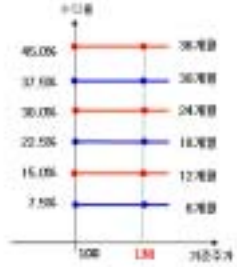
1.

		(1)	(2)	(1-2)	( : )
	ELS	0	0	0	
	ELS	971		971	
	ELS	971		971	

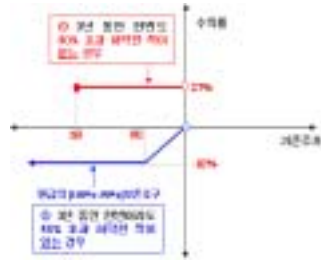
2.

- (1) : KOSPI200, S-Oil
- (2) : 2008 02 21
- (3) : 2011 02 21
- (4) : 2008 02 20
- (5) : 2011 02 16
- (6) : 2008 08 14, 2009 02 17, 2009 08 17, 2010 02 17, 2010 08 17

[ A ]



[ B ]



3.

New 2Star KSO-2 ( : ) **33**

4.

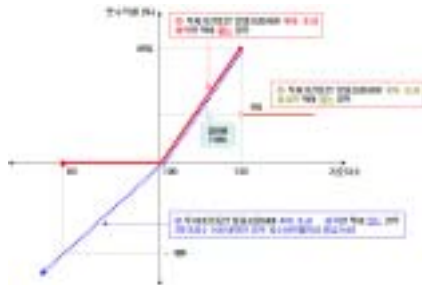
(VaR: 99%, 10 ) ( : )  
New 2Star KSO-2 **594**

1.

		(1)	(2)	(1-2)	( : )
	ELS	0	0	0	
	ELS	682		682	
	ELS	682		682	

2.

- (1) : KOSPI200
- (2) : 2008 02 26
- (3) : 2009 02 24
- (4) : 2008 02 25
- (5) : 2009 02 20



3.

New 가 D-1 ( : ) **73**

4.

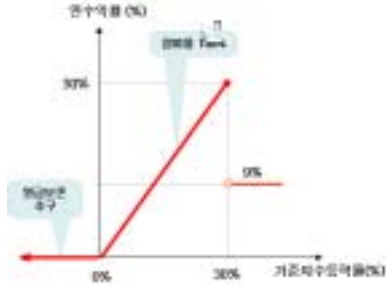
(VaR: 99%, 10 ) ( : )  
New 가 D-1 **46**

1.

		(1)	(2)	(1-2)	( : )
	ELS	0	0	0	
	ELS	211		211	
		211		211	

2.

- (1) : KOSPI200
- (2) : 2008 02 26
- (3) : 2009 02 24
- (4) : 2008 02 25
- (5) : 2009 02 20



3.

New 가 D-2 ( : ) **5**

4.

(VaR: 99%, 10 ) New 가 D-2 ( : ) **4**

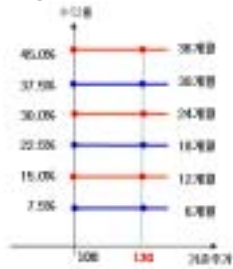
1.

		(1)	(2)	(1-2)	( : )
	ELS	0	0	0	
	ELS	9,248		9,248	
		9,248		9,248	

2.

- (1) : KOSPI200 , SK
- (2) : 2008 02 28
- (3) : 2011 02 24
- (4) : 2008 02 25 , 26 , 27
- (5) : 2011 02 18 , 21 , 22
- (6) : 2008 08 18 , 19 , 20 / 2009 02 18 , 19 , 20 / 2009 08 18 , 19 , 20 / 2010 02 18 , 19 , 22 / 2010 08 18 , 19 , 20

[ A ]



[ B ]



3.

New 2Star KSE-1 ( : ) **127**

4.

(VaR: 99%, 10 ) New 2Star KSE-1 ( : ) **237**



**New 2Index KH-1**

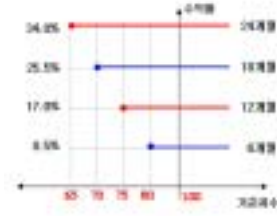
1.

		(1)	(2)	(1-2)	( : )
	ELS	0	0	0	
	ELS	11,155		11,155	
	ELS	11,155		11,155	

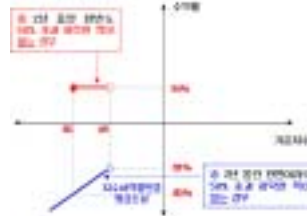
2.

- (1) : KOSPI200 , HSCEI
- (2) : 2008 03 03
- (3) : 2010 02 25
- (4) : 2008 02 29
- (5) : 2010 02 23
- (6) : 2008 08 26 , 2009 02 24 , 2009 08 26

[ A ]



[ B ]



3.

New 2index KH-1 ( : ) **1,026**

4.

(VaR: 99%, 10 ) ( : ) **851**

**New 2Star KSO-3**

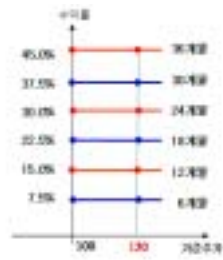
1.

		(1)	(2)	(1-2)	( : )
	ELS	0	0	0	
	ELS	1,119		1,119	
	ELS	1,119		1,119	

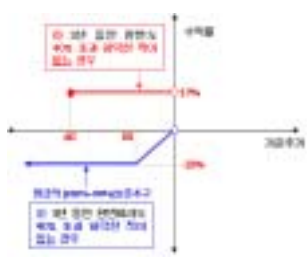
2.

- (1) : KOSPI200 , S-Oil
- (2) : 2008 03 04
- (3) : 2011 03 02
- (4) : 2008 03 03
- (5) : 2011 02 25
- (6) : 2008 08 29 , 2009 02 26 , 2009 08 31 , 2010 02 25 , 2010 08 31

[ A ]



[ B ]



3.

New 2Star KSO-3 ( : ) **42**

4.

(VaR: 99%, 10 ) ( : ) **86**

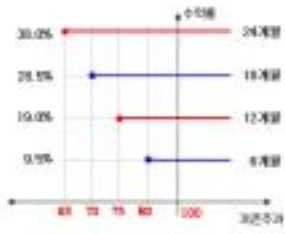
1.

		(1)	(2)	(1-2)	( : )
	ELS	0	0	0	
	ELS	7,244		7,244	
		7,244		7,244	

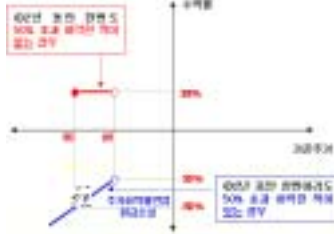
2.

- (1) : LG , NI
- (2) : 2008 03 10
- (3) : 2010 03 05
- (4) : 2008 03 07 , 10 , 11
- (5) : 2010 02 26 , 03 02 , 03
- (6) : 2008 09 01 , 02 , 03 / 2009 03 02 , 03 , 04 / 2009 08 31 , 09 01 , 02

[ A ]



[ B ]



3.

New 2Star LEHJ-1 ( : ) 563

4.

(VaR: 99%, 10 ) New 2Star LEHJ-1 ( : ) 691

: **New 2Index** KH-2

1.

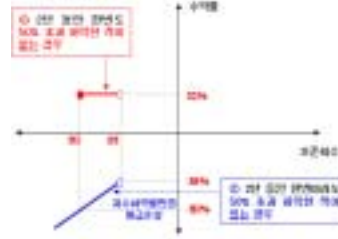
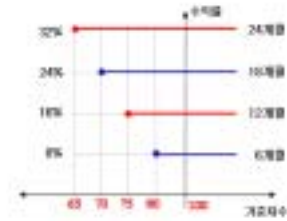
		(1)	(2)	(1-2)	( : )
	ELS	0	0	0	
	ELS	30,820		30,820	
		30,820		30,820	

2.

- (1) : KOSPI200 , HSCEI
- (2) : 2008 03 10
- (3) : 2010 03 05
- (4) : 2008 03 07
- (5) : 2010 03 03
- (6) : 2008 09 03 , 2009 03 04 , 2009 09 02

[ A ]

[ B ]



3.

New 2Index KH-2 **1,936**

4.

(VaR: 99%, 10 ) KH-2 **1,198**

: **New 2Star** IKE-3

1.

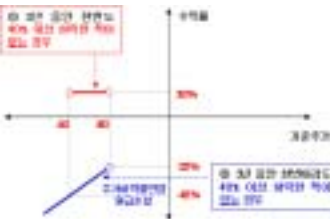
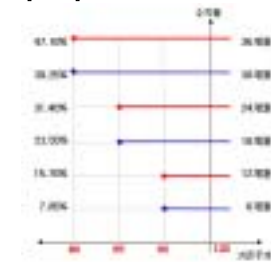
		(1)	(2)	(1-2)	( : )
	ELS	0	0	0	
	ELS	2,261		2,261	
		2,261		2,261	

2.

- (1) : KOSPI200 , KT&G
- (2) : 2008 03 11
- (3) : 2011 03 09
- (4) : 2008 03 10
- (5) : 2011 03 07
- (6) : 2008 09 05 , 2009 03 05 , 2009 09 07 , 2010 03 05 , 2010 09 07

[ A ]

[ B ]



3.

New 2Star IKE-3 **158**

4.

(VaR: 99%, 10 ) IKE-3 **103**

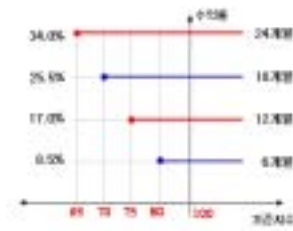
1.

		(1)	(2)	(1-2)	( : )
	ELS	0	0	0	
	ELS	4.052		4.052	
		4.052		4.052	

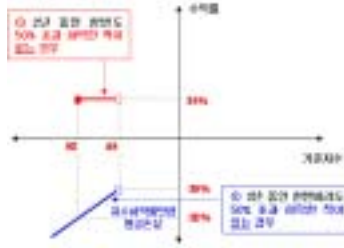
2.

- (1) : KOSPI200 , HSCEI
- (2) : 2008 03 17
- (3) : 2010 03 12
- (4) : 2008 3 14
- (5) : 2010 03 10
- (6) : 2008 09 10 , 2009 03 11 , 2009 09 09

[ A ]



[ B ]



3.

New 2Index KH-3 ( : ) **202**

4.

(VaR: 99%, 10 ) New 2Index KH-3 ( : ) **95**

: **New 2Star** **KSO-4**

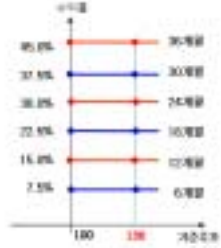
1.

		(1)	(2)	(1-2)	( : )
	ELS	0	0	0	
	ELS	846		846	
		846		846	

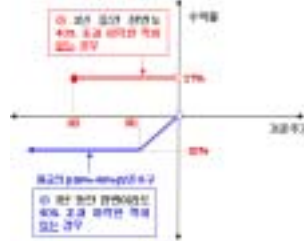
2.

- (1) : KOSPI200 , S-Oil
- (2) : 2008 03 18
- (3) : 2011 03 16
- (4) : 2008 03 17
- (5) : 2011 03 14
- (6) : 2008 09 11 , 2009 03 12 , 2009 09 14 , 2010 03 12 , 2010 09 14

[ A ]



[ B ]



3.

New 2Star KSO-4 ( : ) **36**

4.

(VaR: 99%, 10 ) ( : ) **41**

: **New 2Star** **SEHJ-1**

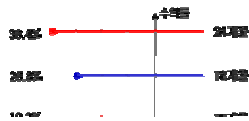
1.

		(1)	(2)	(1-2)	( : )
	ELS	0	10	-10	
	ELS	18.574		18.574	
		18.574		18.574	

2.

- (1) : SK , INI
- (2) : 2008 03 20
- (3) : 2010 3 18
- (4) : 2008 3 19
- (5) : 2010 03 16
- (6) : 2008 9 16 , 2009 3 16 , 2009 9 16

[ A ]



[ B ]

3.

New 2Star SEHJ-1 ( : ) **1,106**

4.

(VaR: 99%, 10 ) ( : ) **656**

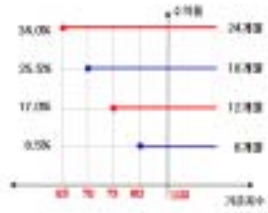
1.

		(1)	(2)	(1-2)	( : )
	ELS	0	0	0	
	ELS	8.815		8.815	
		8.815		8.815	

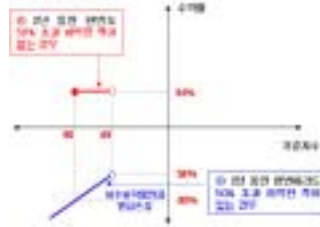
2.

- (1) : KOSPI200 , HSCEI
- (2) : 2008 03 26
- (3) : 2010 03 24
- (4) : 2008 03 25
- (5) : 2010 03 22
- (6) : 2008 09 22 , 2009 03 20 , 2009 09 22

[ A ]



[ B ]



3.

New 2Index KH-4 ( : ) **464**

4.

(VaR: 99%, 10 ) ( : ) **208**

1.

		(1)	(2)	(1-2)	( : )
	ELS	0	0	0	
	ELS	3,433		3,433	
		3,433		3,433	

2.

- (1) : KOSPI200 , HSCEI
  - (2) : 2008 03 31
  - (3) : 2010 03 26
  - (4) : 2008 3 28
  - (5) : 2010 03 24
  - (6) : 2008 09 24 , 2009 03 25 , 2009 09 23
- [ A] [ B]

...

3.

New 2Index KH-5 ( : ) **235**

4.

(VaR: 99%, 10 ) New 2Index KH-5 ( : ) **166**

**New 2Index KH-6**

1.

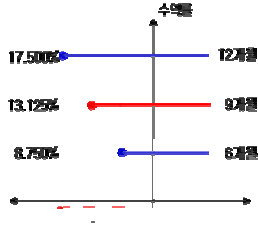
		(1)	(2)	(1-2)	( : )
	ELS	0	0	0	
	ELS	11,619		11,619	
		11,619		11,619	

2.

- (1) : KOSPI200 , HSCEI
- (2) : 2008 04 01
- (3) : 2009 03 27
- (4) : 2008 03 28
- (5) : 2009 03 25
- (6) : 2008 09 24 , 2008 12 23

[ A ]

[ B ]



3.

New 2Index KH-6 **582**

4.

(VaR: 99%, 10 ) New 2Index KH-6 **285**

**New 2Star KSO-5**

1.

		(1)	(2)	(1-2)	( : )
	ELS	0	0	0	
	ELS	689		689	
		689		689	

2.

- (1) : KOSPI200 , S-Oil
- (2) : 2008 04 01
- (3) : 2011 03 30
- (4) : 2008 03 31
- (5) : 2011 03 28
- (6) : 2008 09 25 , 2009 03 26 , 2009 09 25 , 2010 03 26 , 2010 09 27

[ A ]

[ B ]

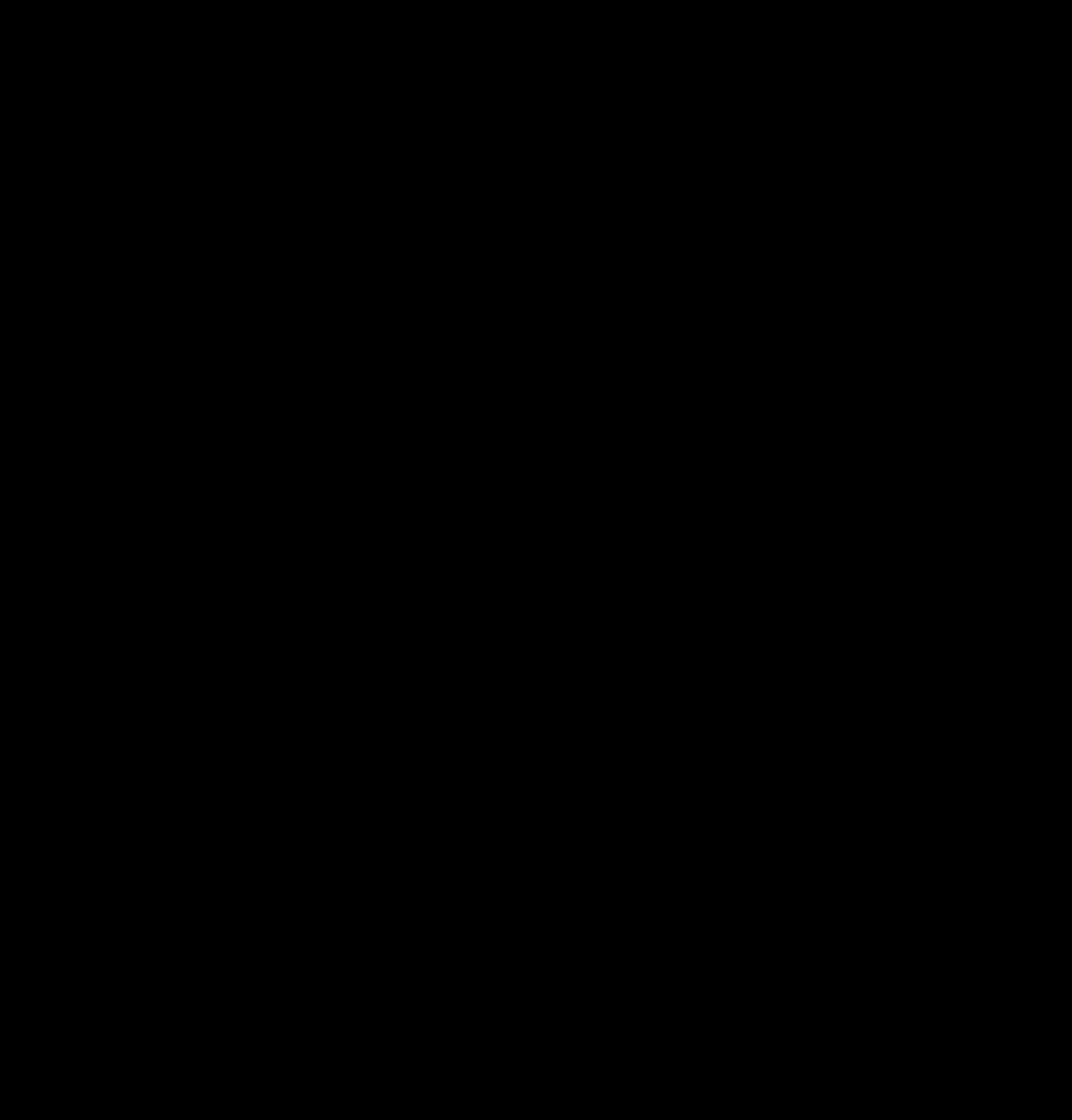
3.

New 2Star KSO-5 **26**

4.

(VaR: 99%, 10 ) New 2Star KSO-5 **34**





1.

		(1)	(2)	(1-2)	( : )
	ELS	0	0	0	
	ELS	18.079		18.079	
		18.079		18.079	

2.

- (1) : KOSPI200 , HSCEI
  - (2) : 2008 04 07
  - (3) : 2010 04 02
  - (4) : 2008 04 04
  - (5) : 2010 03 31
  - (6) : 2008 09 30 , 2009 04 01 , 2009 09 29
- [ A] [ B]



3.

New 2Index KH-7 ( : ) **1,427**

4.

(VaR: 99%, 10 ) ( : ) **1,204**

1.

	(1)	(2)	(1-2)	( : )
ELS	0	0	0	
ELS	39,841		39,841	
ELS	39,841		39,841	

2.

- (1) : KOSPI200
- (2) : 2008 04 10
- (3) : 2009 04 09
- (4) : 2008 04 08

[Redacted]

[Redacted]

[Redacted]

[Redacted]

[Redacted]

[Redacted]

1.

( : )



1.

		(1)	(2)	(1-2)	( : )
	ELS	0	0	0	
	ELS	1,368		1,368	
		1,368		1,368	

2.

- (1) : , SK
- (2) : 2008 04 15
- (3) : 2011 04 13
- (4) : 2008 04 14
- (5) : 2011 04 11
- (6) : 2008 10 09 , 2009 04 09 , 2009 10 09 , 2010 04 09 , 2010 10 11

[ A] [ B]



3.

New2Star SEST-5 ( : ) **30**

4.

(VaR: 99%, 10 )  
New2Star SEST-5 ( : ) **77**

1.

		(1)	(2)	(1-2)	( : )
	ELS	0	0	0	
	ELS	23,078		23,078	
		23,078		23,078	

2.

- (1) : POSCO
- (2) : 2008 04 17
- (3) : 2010 04 13
- (4) : 2008 04 14 / 15 /16
- (5) : 2010 04 07 / 08 / 09
- (6) : 2008 10 07 / 08 / 09 , 2009 04 07 / 08 / 09 , 2009 10 07 / 08 / 09

[ A]

[ B]



3.

New2Star POHV-1 ( : ) **1,747**

4.

(VaR: 99%, 10 ) ( : )  
New2Star POHV-1 **2,844**

1.

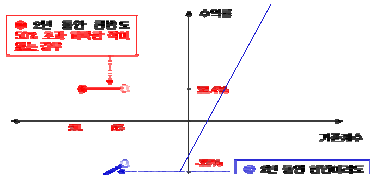
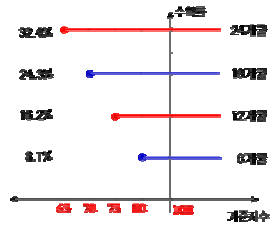
		(1)	(2)	(1-2)	( : )
	ELS	0	0	0	
	ELS	10,134		10,134	
		10,134		10,134	

2.

- (1) : KOSPI200 , HSCEI
- (2) : 2008 4 21
- (3) : 2010 04 16
- (4) : 2008 4 18
- (5) : 2010 04 14
- (6) : 2008 10 15 , 2009 04 15 , 2009 10 14

[ A ]

[ B ]



3.

New 2Index KH-10 ( : ) **736**

4.

(VaR: 99%, 10 ) ( : ) **592**

**: H 가 4**

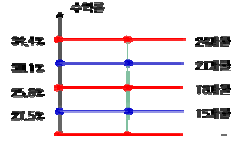
1.

		(1)	(2)	(1-2)	( : )
	ELS	0	0	0	
	ELS	7,434		7,434	
		7,434		7,434	

2.

- (1) : HSCEI
- (2) : 2008 04 28
- (3) : 2010 04 23
- (4) : 2008 04 25
- (5) : 2010 04 21
- (6) : 2008 07 22 , 2008 10 22 , 2009 01 21 , 2009 04 22 , 2009 07 22 , 2009 10 21 , 2010 01 20

[ A] [ B]



3. H 가 4 ( : ) **704**

4. (VaR: 99%, 10 ) H 가 4 ( : ) **736**

**: New 2Index KH-11**

1.

		(1)	(2)	(1-2)	( : )
	ELS	0	0	0	
	ELS	9,433		9,433	
		9,433		9,433	

2.

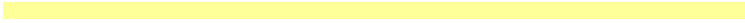
- (1) : KOSPI200 , HSCEI
- (2) : 2008 04 28
- (3) : 2010 04 22
- (4) : 2008 04 25
- (5) : 2010 04 20
- (6) : 2008 10 20 , 2009 04 20 , 2009 10 20

[ A] [ B]

3. New 2Index KH-11 ( : ) **897**

4. (VaR: 99%, 10 ) New 2Index KH-11 ( : ) **670**





**: New 2Index KH-12**

1.

		(1)	(2)	(1-2)	( : )
	ELS	0	0	0	
	ELS	10,177		10,177	
		10,177		10,177	

2.

- (1) : KOSPI 200 , HSCEI
  - (2) : 2008 04 29
  - (3) : 2010 04 23
  - (4) : 2008 4 25
  - (5) : 2010 04 21
  - (6) : 2008 10 22 , 2009 04 22 , 2009 10 21
- [ A] [ B]

3.

New 2Index KH-12 ( : ) **876**

4.

(VaR: 99%, 10 ) ( : )  
New 2Index KH-12 **737**

**: New2Star HVLS-1**

1.

		(1)	(2)	(1-2)	( : )
	ELS	0	0	0	
	ELS	24,007		24,007	
		24,007		24,007	

2.

- (1) :
  - (2) : 2008 04 30
  - (3) : 2010 04 23
  - (4) : 2008 04 25 , 28 , 29
  - (5) : 2010 4 19 , 20 , 21
  - (6) : 2008 10 20 , 21 , 22 , 2009 04 20 , 21 , 22 , 2009 10 19 , 20 , 21
- [ A] [ B]

3.

New2Star HVLS-1 ( : ) **1,983**

4.

(VaR: 99%, 10 ) ( : )  
New2Star HVLS-1 **3,324**

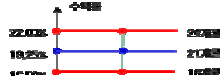
**: New 가 22**

1.

		(1)	(2)	(1-2)	( : )
	ELS	0	0	0	
	ELS	4,061		4,061	
		4,061		4,061	

2.

- (1) : KOSPI 200
  - (2) : 2008 05 06
  - (3) : 2010 04 30
  - (4) : 2008 05 02
  - (5) : 2010 04 28
  - (6) : 2008 07 30 , 2008 10 29 , 2009 01 28 , 2009 04 28 , 2009 07 29 , 2009 10 28 , 2010 01 28
- [ A] [ B]



3.

New 가 22 ( : ) **473**

4.

(VaR: 99%, 10 ) ( : )  
New 가 22 **495**

**: H 가 5**

1.

		(1)	(2)	(1-2)	( : )
	ELS	0	0	0	
	ELS	3,267		3,267	
		3,267		3,267	

2.

- (1) : HSCEI
  - (2) : 2008 05 06
  - (3) : 2010 04 30
  - (4) : 2008 05 02
  - (5) : 2010 04 28
  - (6) : 2008 07 30 , 2008 10 29 , 2009 01 23 , 2009 04 28 , 2009 07 29 , 2009 10 28 , 2010 01 28
- [ A] [ B]

3.

H 가 5 ( : ) **297**

4.

(VaR: 99%, 10 ) ( : )  
H 가 5 **344**

: New 가 23

1.

		(1)	(2)	(1-2)	( : )
	ELS	0	0	0	
	ELS	3,212		3,212	
		3,212		3,212	

2.

- (1) : KOSPI200
- (2) : 2008 05 13
- (3) : 2010 05 07
- (4) : 2008 05 09
- (5) : 2010 05 04
- (6) : 2008 08 06 , 2008 11 05 , 2009 02 04 , 2009 05 06 , 2009 08 05 , 2009 11 04 , 2010 02 04

[ A] [ B]



3.

New 가 23 ( : ) 354

4.

(VaR: 99%, 10 ) ( : )  
New 가 23 371

: H 가 6

1.

		(1)	(2)	(1-2)	( : )
	ELS	0	0	0	
	ELS	5,292		5,292	
		5,292		5,292	

2.

- (1) : HSCEI
- (2) : 2008 05 13
- (3) : 2010 05 07
- (4) : 2008 05 09
- (5) : 2010 05 04
- (6) : 2008 08 06 , 2008 11 05 , 2009 02 04 , 2009 05 06 , 2009 08 05 , 2009 11 04 , 2010 02 04

[ A] [ B]

3.

H 가 6 ( : ) 466

4.

(VaR: 99%, 10 ) ( : )  
H 가 6 438

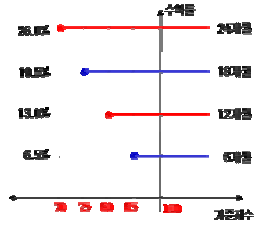
1.

		(1)	(2)	(1-2)	( : )
	ELS	0	0	0	
	ELS	6.823		6.823	
	ELS	6.823		6.823	

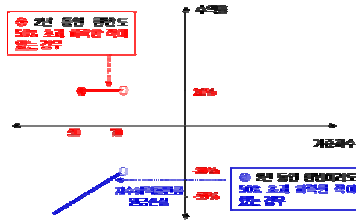
2.

- (1) : KOSPI200 , HSCEI
- (2) : 2008 05 13
- (3) : 2010 05 07
- (4) : 2008 05 09
- (5) : 2010 05 04
- (6) : 2008 11 05 , 2009 05 06 , 2009 11 04

[ A ]



[ B ]



3.

New 2Index KH-13 ( : ) **602**

4.

(VaR: 99%, 10 ) ( : ) **599**



: H 가 7

1.

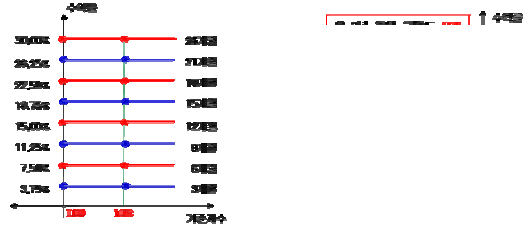
		(1)	(2)	(1-2)	( : )
	ELS	0	0	0	
	ELS	2,363		2,363	
		2,363		2,363	

2.

- (1) : HSCEI
- (2) : 2008 05 19
- (3) : 2010 05 14
- (4) : 2008 05 16
- (5) : 2010 05 12
- (6) : 2008 08 12 , 2008 11 12 , 2009 02 11 , 2009 05 13 , 2009 08 12 , 2009 11 11 , 2010 02 10

[ A ]

[ B ]



3.

H 가 7 ( : )  
 H 가 7 **214**

4.

(VaR: 99%, 10 ) ( : )  
 H 가 7 **206**

: New 가 W-2

1.

		(1)	(2)	(1-2)	( : )
	ELS	0	0	0	
	ELS	29,197		29,197	
		29,197		29,197	

2.

- (1) : KOSPI200
- (2) : 2008 05 20
- (3) : 2009 05 18
- (4) : 2008 05 19
- (5) : 2009 05 14

3.

New 가 W-2 ( : )  
**319**

4.

(VaR: 99%, 10 ) ( : )  
 New 가 W-2 **247**

1.

	(1)	(2)	(1-2)	( : )
ELS	0	0	0	
ELS	15,829		15,829	
	15,829		15,829	

[Redacted]

[Redacted]

[Redacted]

[Redacted]

[Redacted]

[Redacted]



: H 가 B

1.

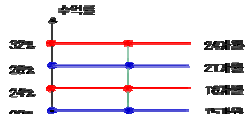
		(1)	(2)	(1-2)	( : )
	ELS	0	0	0	
	ELS	6,580		6,580	
		6,580		6,580	

2.

- (1) : HSCEI
- (2) : 2008 05 26
- (3) : 2010 05 20
- (4) : 2008 05 23
- (5) : 2010 05 18
- (6) : 2008 08 20 , 2008 11 19 , 2009 02 18 , 2009 05 20 , 2009 08 19 , 2009 11 18 , 2010 02 18

[ A ]

[ B ]



3.

H 가 B ( : )

541

4.

(VaR: 99%, 10 ) ( : )

595

: New 가 W-3

1.

		(1)	(2)	(1-2)	( : )
	ELS	0	0	0	
	ELS	20,460		20,460	
		20,460		20,460	

2.

- (1) : KOSPI200
- (2) : 2008 06 02
- (3) : 2009 05 29
- (4) : 2008 05 30
- (5) : 2009 05 27

3.

New 가 W-3 ( : )

245

4.

(VaR: 99%, 10 ) ( : )

177

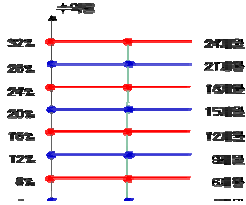
1.

		(1)	(2)	(1-2)	( : )
	ELS	0	0	0	
	ELS	12,226		12,226	
		12,226		12,226	

2.

- (1) : HSCEI
- (2) : 2008 06 02
- (3) : 2010 05 28
- (4) : 2008 05 23
- (5) : 2008 05 30
- (6) : 2008 08 27 , 2008 11 26 , 2009 02 25 , 2009 05 27 , 2009 08 26 , 2009 11 25 , 2010 02 24

[ A] [ B]



3.

H 가 ( : )  
 (VaR: 99%, 10 ) 1,019

4.

H 가 ( : )  
 (VaR: 99%, 10 ) 1,130

1.

		(1)	(2)	(1-2)	( : )
	ELS	0	0	0	
	ELS	1,472		1,472	
		1,472		1,472	

2.

- (1) : KOSPI200 , S-Oil
- (2) : 2008 06 02
- (3) : 2011 05 27
- (4) : 2008 05 30
- (5) : 2011 05 25
- (6) : 2008 11 26 , 2009 05 27 , 2009 11 25 , 2010 05 26 , 2010 11 25

[ A] [ B]

3.

New 2Star KSO-6 ( : )  
 30

4.

(VaR: 99%, 10 ) ( : )  
 New 2Star KSO-6 33

**New 2Star SEHY-2**

1.

	(1)	(2)	(1-2)
ELS	0	0	0
ELS	20,326		20,326
	20,326		20,326

2.

- (1) : , SK  
 (2) : 2008 6 04  
 (3) : 2010 5 28  
 (4) : 2008 5 30 , 6 02 , 6 03  
 (5) : 2010 05 24,25,26  
 (6) : 2008 11 24,25,26 / 2009 5 25,26,27 / 2009 11 23,24,25

[ A]

[ B]

3.

New 2Star	SEHY-2	( : )	1,580
		(VaR: 99%, 10 )	
New 2Star	SEHY-2	( : )	2,973

4.

**New 2Star HVLS-2**

1.

	(1)	(2)	(1-2)
ELS	0	0	0
ELS	4,741		4,741
	4,741		4,741

2.

- (1) :  
 (2) : 2008 06 03  
 (3) : 2010 05 28  
 (4) : 2008 05 30 , 2008 06 02  
 (5) : 2010 05 25 , 2010 05 26  
 (6) : 2008 08 26 , 2008 08 27 / 2008 11 25 , 2008 11 26 / 2009 02 24 , 2009 02 25 / 2009 05 26 , 2009 2009 08 25 , 2009 08 26 / 2009 11 24 , 2009 11 25 / 2010 02 23 , 2010 02 24 / 2010 05 25 , 2010 C

[ A]

[ B]

3.

New 2Star	HVLS-2	( : )	323
		(V)	1.0

4.

**New 2Index KH-16**

1.

	(1)	(2)	(1-2)
ELS	0	0	0
ELS	4,600		4,600
	4,600		4,600

2.

- (1) : KOSPI200 , HSCEI
  - (2) : 2008 06 09
  - (3) : 2010 06 04
  - (4) : 2008 06 05
  - (5) : 2010 06 01
  - (6) : 2008 12 02 , 2009 06 02 , 2009 12 02
- [ A ] [ B ] | +

3.

b | ( : )  
New 2Index KH-16 392

4.

((VaR: 99%, 10 ) ( : )  
New 2Index KH-16 347  
: 2index d - \ # \ [ 2 ] k c(( 382  
: H 7 10

1.

	(1)	(2)	(1-2)
ELS	0	0	0
ELS	6,484		6,484
	6,484		6,484

2.

- (1) : HSCEI
- (2) : 2008 06 09
- (3) : 2010 06 04
- (4) : 2008 06 05
- (5) : 2010 06 01
- (6) : 2008 09 02 , 2008 12 02 , 2009 03 02 , 20



**New 2Index KH-17**

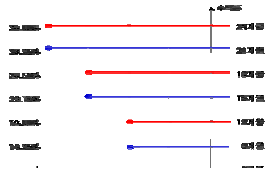
1.

		(1)	(2)	(1-2)	( : )
	ELS	0	0	0	
	ELS	2,977		2,977	
		2,977		2,977	

2.

- (1) : KOSPI200 , HSCEI
- (2) : 2008 06 11
- (3) : 2010 06 08
- (4) : 2008 06 10
- (5) : 2010 06 04
- (6) : 2008 09 04 , 2009 12 04 , 2008 03 04 , 2009 06 04 , 2009 09 04 , 2009 12 04 , 2010 03 04

[ A] [ B]



3.

New 2Index KH-17 ( : ) **251**

4.

(VaR: 99%, 10 ) ( : ) **289**

**New 2Star HVLS-3**

1.

		(1)	(2)	(1-2)	( : )
	ELS	0	0	0	
	ELS	1,221		1,221	
		1,221		1,221	

2.

- (1) :
- (2) : 2008 06 13
- (3) : 2010 06 10
- (4) : 2008 06 11 / 12
- (5) : 2010 06 07 / 08
- (6) : 2008 09 05 / 08 , 2008 12 05 / 08 , 2009 03 05 / 06 , 2009 06 05 / 08 , 2009 09 07 / 08 , 2009 12 07 / 08 , 2010 03 05 / 08

[ A] [ B]

3.

New 2Star HVLS-3 ( : ) **84**

4.

(VaR: 99%, 10 ) ( : ) **146**

1.

( : )

\_\_\_\_\_

\_\_\_\_\_

\_\_\_\_\_

\_\_\_\_\_

\_\_\_\_\_

\_\_\_\_\_

\_\_\_\_\_

\_\_\_\_\_

\_\_\_\_\_

\_\_\_\_\_

\_\_\_\_\_

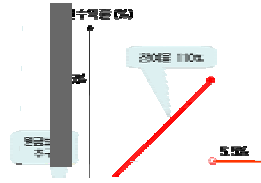
**: New 가 W-4**

1.

		(1)	(2)	(1-2)	( : )
	ELS	0	0	0	
	ELS	17.623		17.623	
		17.623		17.623	

2.

- (1) : KOSPI200
- (2) : 2008 06 18
- (3) : 2009 06 12
- (4) : 2008 06 17
- (5) : 2009 06 12



3.

New 가 W-4 ( : ) **204**

4.

(VaR: 99%, 10 ) W-4 ( : ) **144**

**: New 2Star HVSO-1**

1.

		(1)	(2)	(1-2)	( : )
	ELS	0	0	0	
	ELS	4.882		4.882	
		4.882		4.882	

2.

- (1) : , S-Oil
- (2) : 2008 06 18
- (3) : 2011 06 16
- (4) : 2008 6 17
- (5) : 2011 06 14
- (6) : 2008 12 12 , 2009 06 12 , 2009 12 14 , 2010 06 14 , 2010 12 14

[ A ]

[ B ]

3.

New 2Star HVSO-1 ( : ) **138**

4.

(VaR: 99%, 10 ) HVSO-1 ( : ) **185**

**: New 2Star GSLC-1**

1.

		(1)	(2)	(1-2)	( : )
	ELS	0	0	0	
	ELS	1.439		1.439	
		1.439		1.439	

2.

- (1) : LG , GS
- (2) : 2008 06 19
- (3) : 2010 06 15
- (4) : 2008 06 16 , 2008 06 17 , 2008 06 18
- (5) : 2010 06 09 , 2010 06 10 , 2010 06 11
- (6) : 2008 12 09 , 2008 12 10 , 2008 12 11 / 2009 06 09 , 2009 06 10 , 2009 06 11 / 2009 12 09 , 2009 12 10 , 2009 12 11

[ A ]

[ B ]

3.

New 2Star GSLC-1 ( : ) **133**

4.

(VaR: 99%, 10 ) GSLC-1 ( : ) **217**

: H 가 12

1.

	(1)	(2)	(1-2)	( : )
ELS	0	0	0	
ELS	5,686		5,686	
	5,686		5,686	

2.

- (1) : HSCEI
- (2) : 2008 6 23
- (3) : 2010 6 18
- (4) : 2008 6 20
- (5) : 2010 6 16
- (6) : 2008 9 17 , 2008 12 17 , 2009 3 17 , 2009 6 17, 2009 9 16 , 2009 12 16 , 2010 3 17

[ A ]

[ B ]

3.

H 가 12 ( : ) 443

4.

(VaR: 99%, 10 ) ( : ) 436

: New 2Star HVSO-3

1.

	(1)	(2)	(1-2)	( : )
ELS	0	0	0	
ELS	2,668		2,668	
	2,668		2,668	

2.

- (1) : , S-Oil
- (2) : 2008 06 25
- (3) : 2011 06 23
- (4) : 2008 06 24
- (5) : 2011 06 21
- (6) : 2008 12 19 , 2009 06 19 , 2009 12 21 , 20

\_\_\_\_\_

\_\_\_\_\_

\_\_\_\_\_

\_\_\_\_\_

\_\_\_\_\_

\_\_\_\_\_



**New 71 26**

1.

		(1)	(2)	(1-2)	( : )
	ELS	0	0	0	
	ELS	11,779		11,779	
		11,779		11,779	

2.

- (1) : KOSPI 200
- (2) : 2008 06 30
- (3) : 2010 06 25
- (4) : 2008 06 27
- (5) : 2010 06 23
- (6) : 2008 09 24 , 2008 12 23 , 2009 03 24 , 2009 06 24 , 2009 09 23 , 2009 12 22 , 2010 03 24

[ A] [ B]

3.

New 71 26 ( : ) **1,072**

4.

(VaR: 99%, 10 ) ( : ) **1,072**

**H 71 13**

1.

		(1)	(2)	(1-2)	( : )
	ELS	0	0	0	
	ELS	1,935		1,935	
		1,935		1,935	

2.

- (1) : HSCEI
- (2) : 2008 06 30
- (3) : 2010 06 25
- (4) : 2008 06 27
- (5) : 2010 06 23
- (6) : 2008 09 24 , 2008 12 23 , 2009 03 24 , 2009 06 24 , 2009 09 23 , 2009 12 22 , 2010 03 24

[ A] [ B]

3.

H 71 13 ( : ) **0**

4.

(VaR: 99%, 10 ) ( : ) **0**

**New 2Star HVSO-2**

1.

		(1)	(2)	(1-2)	( : )
	ELS	0	0	0	
	ELS	4,579		4,579	
		4,579		4,579	

2.

- (1) : S-Oil
- (2) : 2008 07 01
- (3) : 2011 06 29
- (4) : 2008 06 30
- (5) : 2011 06 27
- (6) : 2008 12 24 , 2009 06 25 , 2009 12 24 , 2010 06 25 , 2010 12 27

[ A] [ B]

3.

New 2Star HVSO-2 ( : ) **110**

4.

(VaR: 99%, 10 ) ( : ) **172**

: New 가 27

1.

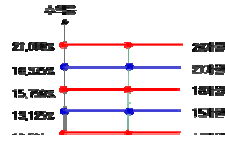
		(1)	(2)	(1-2)	( : )
	ELS	0	0	0	
	ELS	3,758		3,758	
		3,758		3,758	

2.

- (1) : KOSPI 200  
 (2) : 2008 07 07  
 (3) : 2010 07 02  
 (4) : 2008 07 04  
 (5) : 2010 06 30  
 (6) : 2008 09 30 , 2008 12 30 , 2009 04 01 , 2009 07 01 , 2009 09 29 , 2009 12 29 , 2010 03 31

[ A ]

[ B ]



3.

New 가 27 ( : ) 282

4.

(VaR: 99%, 10 ) ( : ) 234  
 New 가 27

: H 가 14

1.

		(1)	(2)	(1-2)	( : )
	ELS	0	0	0	
	ELS	842		842	
		842		842	

2.

- (1) : HSCEI  
 (2) : 2008 07 07  
 (3) : 2010 07 02  
 (4) : 2008 07 04  
 (5) : 2010 06 30  
 (6) : 2008 09 30 , 2008 12 30 , 2009 04 01 , 2009 07 01 , 2009 09 29 , 2009 12 29 , 2010 03 31

[ A ]

[ B ]

3.

H 가 14 ( : ) 0

4.

(VaR: 99%, 10 ) ( : ) 0  
 H 가 14

: New 2Star NH-5

1.

		(1)	(2)	(1-2)	( : )
	ELS	0	0	0	
	ELS	5,463		5,463	
		5,463		5,463	

2.

- (1) : NIKKEI225  
 (2) : 2007 8 29  
 (3) : 2010 8 26  
 (4) : 2007 08 27  
 (5) : 2010 08 24  
 (6) : 2008 02 22 , 2008 08 22 , 2009 02 24 , 2009 08 24 , 2010 02 23

3.

New 2Star NH-5 ( : ) 428

4.

(VaR: 99%, 10 ) ( : ) 689  
 New 2Star NH-5

: New 가 28

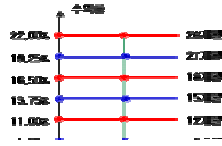
1.

		(1)	(2)	(1-2)	( : )
	ELS	0	0	0	
	ELS	3.166		3.166	
		3.166		3.166	

2.

- (1) : KOSPI 200  
 (2) : 2008 07 14  
 (3) : 2010 07 09  
 (4) : 2008 07 11  
 (5) : 2010 07 07  
 (6) : 2008 10 08 , 2009 01 07 , 2009 04 08 , 2009 07 08 , 2009 10 07 , 2010 01 06 , 2010 04 07

[ A] [ B]



3.

New 가 28 ( : ) 244

4.

(VaR: 99%, 10 ) ( : ) 193  
 New 가 28

: H 가 15

1.

		(1)	(2)	(1-2)	( : )
	ELS	0	0	0	
	ELS	895		895	
		895		895	

2.

- (1) : HSCEI  
 (2) : 2008 07 14  
 (3) : 2010 07 09  
 (4) : 2008 07 11  
 (5) : 2010 07 07  
 (6) : 2008 10 08 , 2009 01 07 , 2009 04 08 , 2009 07 08 , 2009 10 07 , 2010 01 06 , 2010 04 07

[ A] [ B]

3.

H 가 15 ( : ) 66

4.

(VaR: 99%, 10 ) ( : ) 63  
 H 가 15

: New 2Star HVSO-4

1.

		(1)	(2)	(1-2)	( : )
	ELS	0	0	0	
	ELS	2.462		2.462	
		2.462		2.462	

2.

- (1) : , S-Oil  
 (2) : 2008 07 14  
 (3) : 2011 07 08  
 (4) : 2008 07 11  
 (5) : 2011 07 06  
 (6) : 2009 01 07 , 2009 07 08 , 2010 01 06 , 2010 07 07 , 2011 01 06

[ A] [ B]

3.

New 2Star HVSO-4 ( : ) 50

4.

(VaR: 99%, 10 ) ( : ) 76  
 New 2Star HVSO-4

**New 2Index KH-19**

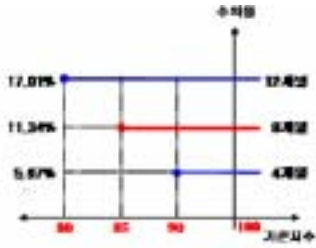
1.

		(1)	(2)	(1-2)	( : )
	ELS	0	0	0	
	ELS	8.463		8.463	
		8.463		8.463	

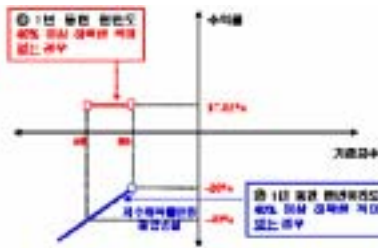
2.

- (1) : KOSPI200
- (2) : 2008 7 17
- (3) : 2009 7 15
- (4) : 2008 7 16
- (5) : 2009 7 13
- (6) : 2008 11 13 , 2009 03 13

[ A ]



[ B ]



3.

New 2Index KH-19 ( : ) **681**

4.

(VaR: 99%, 10 ) ( : ) **529**

**New 2Star IS-6**

1.

		(1)	(2)	(1-2)	( : )
	ELS	0	0	0	
	ELS	758		758	
		758		758	

2.

- (1) : KOSPI 200
- (2) : 2008 7 21
- (3) : 2010 7 19
- (4) : 2008 7 18
- (5) : 2010 7 15
- (6) : 2009 01 15 , 2009 07 16 , 2010 01 14

[ A ]

[ B ]

3.

New 2Star IS-6 ( : ) **65**

4.

(VaR: 99%, 10 ) ( : ) **100**

**New 2 Star 29**

1.

		(1)	(2)	(1-2)	( : )
	ELS	0	0	0	
	ELS	3,196		3,196	
		3,196		3,196	

2.

- (1) : KOSPI 200
- (2) : 2008 7 21
- (3) : 2010 07 16
- (4) : 2008 07 18
- (5) : 2010 07 14
- (6) : 2008 10 15 , 2009 01 14 , 2009 04 15 , 2009 07 15 , 2009 10 14 , 2010 01 13 , 2010 04 14

[ A ]

[ B ]

3.

New 2 Star 29 ( : ) **0**

4.

(VaR: 99%, 10 ) ( : ) **1**

: New 71 30

1.

		(1)	(2)	(1-2)	( : )
	ELS	0	0	0	
	ELS	3.300		3.300	
		3.300		3.300	

2.

- (1) : KOSPI 200
- (2) : 2008 07 28
- (3) : 2010 07 23
- (4) : 2008 07 25
- (5) : 2010 07 21
- (6) : 2008 10 22 , 2009 01 21 , 2009 04 22 , 2009 07 22 , 2009 10 21 , 2010 01 20 , 2010 04 21

[ A ]



[ B ]

3.

New 71 30 ( : ) 249

4.

(VaR: 99%, 10 ) ( : ) 243