

자산운용 보고서

1. 기본정보

1. 개요

가. 투자신탁의 명칭 마이다스블루칩배당주식투자신탁C호
 나. 분류 주식형 / 추가형 / 개방형
 다. 운용기간 3개월(2007-04-19 ~ 2007-07-18)
 라. 작성자 마이다스에셋자산

간접투자자산 현황

(단위 : 원, 좌/주)

	전기말	당기말	증감률
자산 총액 (A)	344,844,165,387	383,060,063,004	11.08
부채 총액 (B)	8,982,190,361	8,047,469,319	-10.41
순자산총액 (C=A-B)	335,861,975,026	375,012,593,685	11.66
발행 수익증권 총 좌수 (D)	288,202,981,913	245,300,978,772	-14.89
기준가격 (E=C/D*1000)	1,165.37	1,528.79	31.18

※ 기준가격이란 투자신탁의 순자산총액을 발행된 수익증권 총 좌수로 나눈 가격으로 수익증권의 매입 및 환매시 적용되는 가격임.

2. 운용성과

가. 기간 수익률

(단위 : %)

구분	최근 1개월	최근 3개월	최근 6개월	최근 9개월	최근 1년
투자신탁	6.84	31.18	45.84	52.88	67.25
비교지수	6.85	25.81	39.58	42.56	56.53

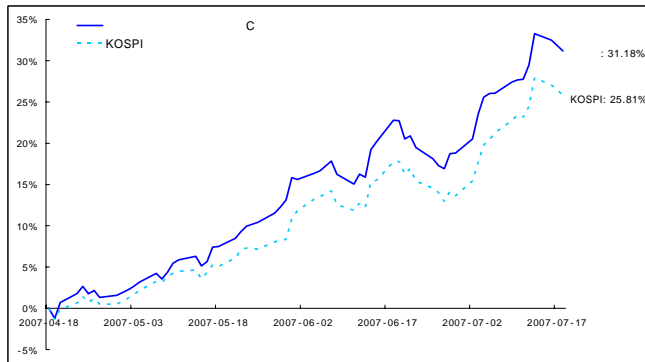
비교지수(Bench Mark) = KOSPI 100%

나. 연평균 수익률

(단위 : %)

구분	최근 1년	최근 2년	최근 3년	최근 5년
투자신탁	67.25	42.42		
비교지수	56.53	39.86		

비교지수(Bench Mark) = KOSPI 100%



비교지수(Bench Mark) = KOSPI 100%

3. 자산구성 현황

(단위 : 백만원,%)

통화별 구분	투자증권			파생상품		부동산	실물 자산	특별자산		단기대출 및 예금	기타	자산총 액
	주식	채권	기타	장내	장외			간접투 자증권	특별 자산			
원화	364,993 (95.28)	0 (0.00)	0 (0.00)	103 (0.03)	0 (0.00)	0 (0.00)	0 (0.00)	0 (0.00)	0 (0.00)	16,560 (4.32)	1,219 (0.32)	382,875 (99.95)

※ ()내는 자산총액에 대한 비중

II. 상세정보

1. 투자신탁의 개요

최초설정일	2004-10-19		신탁계약기간종료일	2999-10-19	
자산운용회사	마이다스에셋자산	수탁회사	하나은행(서울)	일반사무관리회사	에이브레인(팀스)
판매회사	한국씨티은행				
	(단위 : 원, 좌/주)				
투자신탁의 특징	이 투자신탁은 자산의 80% 이상을 주식에 투자하는 주식형 펀드입니다. 주식 투자시 시가총액 상위 블루칩종목중 고배당 종목에 주로 투자하여 높은 배당수익을 누리면서도 주가 상승시 이익 참여도를 제고합니다.				

2. 자산보유 및 운용현황

- 주식

(단위 : 주, 원,%)

종목	보유수량	평가금액	비중
삼성전자	34,313	21,960,320,000	6.02
POSCO	30,594	16,061,850,000	4.40
대신증권우	721,300	14,714,520,000	4.03
KCC	29,583	14,125,882,500	3.87
대한전선	320,389	13,984,979,850	3.83
GS건설	94,080	13,265,280,000	3.63
LG상사	389,725	13,133,732,500	3.60
한진중공업	174,001	11,919,068,500	3.27
한국전력	240,066	11,187,075,600	3.07
KT	241,265	11,049,937,000	3.03
LG화학	122,067	10,497,762,000	2.88
LG전자우	235,228	9,644,348,000	2.64
부산은행	588,036	9,202,763,400	2.52
국민은행	109,952	9,005,068,800	2.47
무림페이퍼	723,472	8,645,490,400	2.37
KT&G	118,196	8,391,916,000	2.30
우리금융	343,016	8,215,233,200	2.25
한화	128,841	7,794,880,500	2.14
S-Oil우	118,888	7,763,386,400	2.13
STX조선	148,676	7,433,800,000	2.04
한국가스공사	123,862	7,233,540,800	1.98
가온전선	107,783	6,510,093,200	1.78
제일모직	121,193	6,459,586,900	1.77
삼성엔지니어링	52,905	5,660,835,000	1.55

(단위 : 주,원,%)

종목	보유수량	평가금액	비중
LG패션	156,409	4,958,165,300	1.36
제일기획	16,206	4,861,800,000	1.33
현대차2우B	104,066	4,724,596,400	1.29
한진해운	93,690	4,637,655,000	1.27
유니드	107,958	4,523,440,200	1.24
SK에너지(분할)	30,746	4,135,315,480	1.13
대우건설	130,350	3,741,045,000	1.02
아모레퍼시픽	5,836	3,729,204,000	1.02
SK텔레콤	16,648	3,629,264,000	0.99
대한가스	89,568	3,609,590,400	0.99
대한항공	59,710	3,493,035,000	0.96
한솔제지	180,838	3,435,922,000	0.94
동국제강	94,825	3,432,665,000	0.94
신한지주	53,273	3,324,235,200	0.91
GS홈쇼핑	36,347	3,271,230,000	0.90
CJ	25,060	3,145,030,000	0.86
현대해상	158,288	2,738,382,400	0.75
현대제철	40,100	2,582,440,000	0.71
휴스틸	86,579	2,476,159,400	0.68
외환은행	171,920	2,475,648,000	0.68
한화석화	95,782	2,365,815,400	0.65
한국전자금융	47,830	2,255,184,500	0.62
에스에프에이	40,203	2,162,921,400	0.59
LG생활건강우	35,787	2,093,539,500	0.57
기업은행	102,072	2,051,647,200	0.56
세아베스틸	79,590	2,005,668,000	0.55
한화손해보험	122,580	1,979,667,000	0.54
한미약품	13,915	1,975,930,000	0.54
리바트	113,900	1,890,740,000	0.52
인천도시가스	52,641	1,802,954,250	0.49
벽산건설	200,000	1,746,000,000	0.48
금호산업우	64,364	1,724,955,200	0.47
SK	12,558	1,689,072,520	0.46
LG데이콤	55,335	1,505,112,000	0.41
웅진코웨이	41,669	1,345,908,700	0.37
성신양회우	147,679	1,290,714,460	0.35
대구백화점	63,967	1,253,753,200	0.34
한미캐피탈	99,960	1,114,554,000	0.31
현대산업	13,030	1,058,036,000	0.29
GII R	58,774	952,138,800	0.26
한네트	265,478	777,850,540	0.21
현대H&S	6,000	738,000,000	0.20
대한유화	11,030	725,774,000	0.20
제일저축은행	39,740	397,400,000	0.11
한국주철관	51,529	365,340,610	0.10
메리츠화재	33,720	295,050,000	0.08
웅진씽크빅	14,030	290,421,000	0.08
이테크건설	4,107	240,259,500	0.07
메리츠화재유신	12,896	112,840,000	0.03
합계	8,876,014	364,993,421,110	100.00

※ 주식 총액중 해당 종목이 차지하는 비중

- 채권

(단위 : 원,%)

종목	액면가액	평가금액	발행일	상환일	보증기관	신용등급	비중
해당사항 없음							

※ 채권 총액중 해당 종목이 차지하는 비중

- 어음 및 채무증서

(단위 : 원,%)

종목	액면가액	평가금액	발행일	상환일	보증기관	신용등급	비중
해당사항 없음							

※ 어음 및 채무증서 총액중 해당 종목이 차지하는 비중

- 장내파생상품

(단위 : 계약, 원)

종목	매수/매도	계약수	미결제약정금액	위탁증거금
KOSPI 200 콜옵션 0708 265.0	매도	523	33,472,000	
KOSPI 200 콜옵션 0708 265.0	매도	303	19,392,000	
KOSPI 200 콜옵션 0708 265.0	매도	302	19,328,000	
KOSPI 200 콜옵션 0708 265.0	매도	285	18,240,000	
KOSPI 200 콜옵션 0708 265.0	매도	231	14,784,000	
KOSPI 200 콜옵션 0708 265.0	매도	208	13,312,000	
KOSPI 200 콜옵션 0708 265.0	매도	200	12,800,000	
KOSPI 200 콜옵션 0708 265.0	매도	175	11,200,000	
KOSPI 200 콜옵션 0708 265.0	매도	168	10,752,000	
KOSPI 200 콜옵션 0708 265.0	매도	100	6,400,000	
KOSPI 200 콜옵션 0708 265.0	매도	70	4,480,000	
KOSPI 200 콜옵션 0708 265.0	매도	53	3,392,000	
KOSPI 200 콜옵션 0708 265.0	매도	50	3,200,000	
KOSPI 200 콜옵션 0708 265.0	매도	46	2,944,000	
KOSPI 200 콜옵션 0708 265.0	매도	36	2,304,000	
KOSPI 200 콜옵션 0708 265.0	매도	30	1,920,000	
KOSPI 200 콜옵션 0708 265.0	매도	27	1,728,000	
KOSPI 200 콜옵션 0708 265.0	매도	27	1,728,000	
KOSPI 200 콜옵션 0708 265.0	매도	21	1,344,000	
KOSPI 200 콜옵션 0708 265.0	매도	19	1,216,000	
KOSPI 200 콜옵션 0708 265.0	매도	17	1,088,000	
KOSPI 200 콜옵션 0708 265.0	매도	10	640,000	
KOSPI 200 콜옵션 0708 265.0	매도	7	448,000	
KOSPI 200 콜옵션 0708 265.0	매도	6	384,000	
KOSPI 200 콜옵션 0708 265.0	매도	5	320,000	
KOSPI 200 콜옵션 0708 265.0	매도	3	192,000	
KOSPI 200 콜옵션 0708 265.0	매도	3	192,000	
KOSPI 200 콜옵션 0708 265.0	매도	1	64,000	
KOSPI 200 콜옵션 0708 265.0	매도	1	64,000	
KOSPI 200 콜옵션 0708 265.0	매도	1	64,000	
KOSPI 200 콜옵션 0708 265.0	매도	1	64,000	
KOSPI 200 콜옵션 0708 265.0	매도	1	64,000	
KOSPI 200 콜옵션 0708 265.0	매도	1	64,000	
KOSPI 200 콜옵션 0708 265.0	매도	1	64,000	
KOSPI 200 콜옵션 0708 265.0	매도	1	64,000	
KOSPI 200 콜옵션 0708 265.0	매도	1	64,000	
KOSPI 200 콜옵션 0708 265.0	매도	1	64,000	
KOSPI 200 콜옵션 0708 265.0	매도	1	64,000	
KOSPI 200 콜옵션 0708 265.0	매도	1	64,000	

(단위 : 계약, 원)

종목	매수/매도	계약수	미결제약정금액	위탁증거금
KOSPI 200 콜옵션 0708 265.0	매도	1	64,000	
KOSPI 200 콜옵션 0708 265.0	매도	1	64,000	
KOSPI 200 콜옵션 0708 265.0	매도	1	64,000	
합계		2,940	188,160,000	0

- 장외파생상품

(단위 : 원)

종류	거래상대방	기초자산	매수/매도	만기일	계약금액	취득가격	평가금액	비고
해당사항 없음								

- 부동산(임대)

(단위 : 원)

종류	소재지		취득가격	보증금	비고
	등기번호	취득일	평가금액	임대수입	
해당사항 없음					

- 부동산(자금대여 및 차입)

(단위 : 원,%)

종류	대여(차입)기관	계약일자	대여(차입)금액	대여(차입)금리	만기(상환)일	비고
해당사항 없음						

- 실물자산

(단위 : 원)

종류	취득일자	취득가격	평가금액	비고
해당사항 없음				

- 특별자산

(단위 : 원,%)

종류	취득일자	취득가격	평가액	비고
해당사항 없음				

- 단기대출 및 예금

(단위 : 원,%)

종류	금융기관	대출(예금)일자	대출(예금)액	적용금리	만기일	비고
콜 1일물 4.82	대신증권	2007-07-18	14,901,967,616	4.82	2007-07-19	
콜 1일물 4.87	대우증권	2007-07-18	1,600,213,480	4.87	2007-07-19	
예금	하나은행(서울)		57,386,924			
합계			16,559,568,020			

- 기타

(단위 : 원,%)

종류	평가금액	비고
유가증권매도미수금	1,077,882,760	
미수배당금	141,070,500	
합계	1,218,953,260	

- 유가증권 대여 및 차입

(단위 : 원,%)

종목	대여(차입)기관	대여(차입)수량	대여(차입)수수료	대여(차입)일자	만기(상환)일	비고
해당사항 없음						

3. 매매주식총수, 매매금액 및 매매회전율

(단위 : 주.원.%)

매수		매도		3개월 매매회전율
수량	금액	수량	금액	
2,618,671	76,894,287,040	4,510,761	131,750,456,705	40.58

※ 매매회전율이란 주식매매의 빈번한 정도를 나타내는 지표로서 해당 운용기간동안 매도한 주가가액을 같은 기간동안 평균적으로 보유한 주가가액으로 나누어 산출. 해당 운용기간동안 평균적인 주식투자 규모가 100억원이고, 주식 매도금액 또한 100억원인 경우 매매회전율은 100%(일회전)임.

4. 운용의 개요 및 손익현황

- 운용개요

동 기간 중 국내 주식시장은 종합주가지수 기준으로 25.81% 상승하는 흐름을 보였습니다. 글로벌 증시의 동반 상승에 힘입어 한국증시 역시 미국, 유럽, 중국 등 주요국 증시 신고가경신에 대해

가
 , KT, POSCO, , SK , GS , , , KT&G, CJ, SK, LG , LG ,
 , , STX , , 가 , GS , , H&S,
 가 가
 가

- 손익현황

(단위 : 백만원.%)

구분	투자증권			파생상품		부동산	실물 자산	특별자산		단기대출 및 예금	기타	손익 합계
	주식	채권	기타	장내	장외			간접투자증권	특별 자산			
당기손익	93,618	0	0	-2,158	0	0	0	0	0	110	-1,427	90,143
전기손익	41,865	0	0	-566	0	0	0	0	0	67	-1,620	39,745

- 보수 지급 현황

(단위 : 백만원)

구분	전기		당기		비고
	금액	비율	금액	비율	
자산운용회사 보수	615	0.16	538	0.16	
판매회사 보수	946	0.25	828	0.25	
수탁회사 보수	28	0.01	25	0.01	
일반사무관리회사 보수	19	0.00	17	0.00	
보수 합계	1,608	0.42	1,408	0.42	

※ 투자신탁의 순자산총액 대비 비율

- 총보수, 비용비율

(단위 : %)

구분	전기	당기
총보수, 비용비율	2.20	2.14
매매수수료비율	0.48	0.42

※ 총보수·비용비율(Total Expense Ratio)이란 운용보수 등 투자신탁에서 부담하는 '보수'와 투자신탁재산의 운용과정에서 경상적·반복적으로 발생하는 유가증권 매매수수료 등의 '기타비용'을 순자산총액으로 나눈 비율로서 해당 운용기간중 투자자가 부담한 총 보수·비용수준을 나타냄.

5. 운용전문인력 현황

(단위 : 억원, 개)

성명	연령	직위	운용현황		주요 운용경력 및 이력	협회등록번호
			운용중인 다른 간접투자기구 수	다른 운용 자산 규모		
허필석	1967년	운용역	11	4,762	KAIST Techno MBA, 장기신용/삼성증권	00-02002-0011
계상현	1974년	운용역	12	2,864	서강대 경영학, KTB	05-02002-0029
이승준	1973년	운용역	4	2,577	Columbia Univ. Financial Math, 신영증권/미래에셋자산운용	06-02002-0034

6. 중개회사별 거래금액/수수료 및 그 비중

주식거래

(단위 : 백만원.%)

구분	5			6			7		
	거래금액(비중)	수수료		거래금액(비중)	수수료		거래금액(비중)	수수료	
		금액(비중)	수수료율		금액(비중)	수수료율		금액(비중)	수수료율
	34 (0.04)	0.10 (0.07)	0.00	0 (0.00)	0.00 (0.00)	0.00	0 (0.00)	0.00 (0.00)	0.00
	0 (0.00)	0.00 (0.00)	0.00	1,387 (1.88)	1.39 (1.22)	0.00	0 (0.00)	0.00 (0.00)	0.00
	6,921 (7.10)	6.93 (4.50)	0.00	876 (1.19)	0.88 (0.77)	0.00	1,259 (3.71)	1.26 (2.11)	0.00
	819 (0.84)	2.05 (1.33)	0.00	0 (0.00)	0.00 (0.00)	0.00	2,614 (7.70)	6.52 (10.92)	0.00
	833 (0.85)	0.83 (0.54)	0.00	5,550 (7.53)	5.55 (4.88)	0.00	0 (0.00)	0.00 (0.00)	0.00
	6,674 (6.85)	16.71 (10.85)	0.00	5,321 (7.22)	13.31 (11.70)	0.00	2,210 (6.51)	5.51 (9.23)	0.00
	2,545 (2.61)	2.55 (1.65)	0.00	0 (0.00)	0.00 (0.00)	0.00	0 (0.00)	0.00 (0.00)	0.00
	14,250 (14.63)	14.25 (9.25)	0.00	4,336 (5.88)	4.33 (3.81)	0.00	3,532 (10.40)	3.53 (5.91)	0.00
	3,187 (3.27)	7.95 (5.16)	0.00	0 (0.00)	0.00 (0.00)	0.00	0 (0.00)	0.00 (0.00)	0.00
(ING B.	346 (0.36)	0.87 (0.56)	0.00	1,100 (1.49)	2.76 (2.42)	0.00	1,797 (5.29)	4.48 (7.51)	0.00
	0 (0.00)	0.00 (0.00)	0.00	0 (0.00)	0.00 (0.00)	0.00	13 (0.04)	0.01 (0.02)	0.00
	7,642 (7.84)	19.11 (12.41)	0.00	1,502 (2.04)	3.76 (3.30)	0.00	0 (0.00)	0.00 (0.00)	0.00
	3,010 (3.09)	9.00 (5.85)	0.00	2,474 (3.36)	7.43 (6.53)	0.00	1,684 (4.96)	5.05 (8.46)	0.00
	4,354 (4.47)	4.36 (2.83)	0.00	4,429 (6.01)	4.43 (3.90)	0.00	2,069 (6.09)	2.07 (3.47)	0.00
	460 (0.47)	0.46 (0.30)	0.00	0 (0.00)	0.00 (0.00)	0.00	0 (0.00)	0.00 (0.00)	0.00
	8,705 (8.93)	17.44 (11.33)	0.00	5,266 (7.15)	10.54 (9.26)	0.00	2,745 (8.09)	5.48 (9.19)	0.00
	0 (0.00)	0.00 (0.00)	0.00	2,523 (3.42)	2.52 (2.21)	0.00	0 (0.00)	0.00 (0.00)	0.00
	762 (0.78)	0.76 (0.50)	0.00	5,521 (7.49)	5.52 (4.85)	0.00	84 (0.25)	0.08 (0.14)	0.00
	1,567 (1.61)	4.71 (3.06)	0.00	0 (0.00)	0.00 (0.00)	0.00	3,959 (11.66)	11.87 (19.89)	0.00
	8,107 (8.32)	8.11 (5.27)	0.00	5,268 (7.15)	5.27 (4.63)	0.00	0 (0.00)	0.00 (0.00)	0.00
	7,135 (7.32)	7.14 (4.64)	0.00	1,512 (2.05)	1.51 (1.33)	0.00	1,815 (5.34)	1.81 (3.04)	0.00
	0 (0.00)	0.00 (0.00)	0.00	0 (0.00)	0.00 (0.00)	0.00	558 (1.64)	0.56 (0.94)	0.00
	3,070 (3.15)	3.07 (1.99)	0.00	5,094 (6.91)	5.09 (4.48)	0.00	0 (0.00)	0.00 (0.00)	0.00
	988 (1.01)	0.99 (0.64)	0.00	0 (0.00)	0.00 (0.00)	0.00	0 (0.00)	0.00 (0.00)	0.00
	0 (0.00)	0.00 (0.00)	0.00	1,753 (2.38)	1.75 (1.54)	0.00	2,078 (6.12)	2.08 (3.48)	0.00
	421 (0.43)	0.42 (0.27)	0.00	0 (0.00)	0.00 (0.00)	0.00	1,763 (5.19)	1.76 (2.95)	0.00
ABN AMRO ()	0 (0.00)	0.00 (0.00)	0.00	2,045 (2.78)	5.10 (4.48)	0.00	80 (0.24)	0.16 (0.27)	0.00
BNP Paribas	0 (0.00)	0.00 (0.00)	0.00	4,048 (5.49)	10.14 (8.91)	0.00	0 (0.00)	0.00 (0.00)	0.00
CJ	771 (0.79)	0.77 (0.50)	0.00	2,595 (3.52)	2.60 (2.28)	0.00	3,657 (10.77)	3.66 (6.13)	0.00

CREDIT SUISSE	960 (0.99)	2.41 (1.56)	0.00	3,964 (5.38)	9.92 (8.72)	0.00	1,170 (3.45)	2.92 (4.89)	0.00
HFG IB	2,166 (2.22)	2.17 (1.41)	0.00	5,692 (7.72)	5.70 (5.01)	0.00	865 (2.55)	0.87 (1.45)	0.00
JP	0 (0.00)	0.00 (0.00)	0.00	1,437 (1.95)	4.30 (3.78)	0.00	0 (0.00)	0.00 (0.00)	0.00
SK	5,615 (5.76)	5.62 (3.65)	0.00	0 (0.00)	0.00 (0.00)	0.00	0 (0.00)	0.00 (0.00)	0.00
UBS	6,087 (6.25)	15.23 (9.89)	0.00	0 (0.00)	0.00 (0.00)	0.00	0 (0.00)	0.00 (0.00)	0.00

주식 외 투자증권 거래

(단위 : 백만원,%)

구분	5			6			7		
	거래금액(비중)	수수료		거래금액(비중)	수수료		거래금액(비중)	수수료	
		금액(비중)	수수료율		금액(비중)	수수료율		금액(비중)	수수료율

장내파생상품 거래

(단위 : 백만원,%)

구분	5			6			7		
	거래금액(비중)	수수료		거래금액(비중)	수수료		거래금액(비중)	수수료	
		금액(비중)	수수료율		금액(비중)	수수료율		금액(비중)	수수료율
HFG IB	186 (100.00)	0.56 (100.00)	0.00	1,823 (100.00)	5.47 (100.00)	0.00	1,875 (100.00)	5.62 (100.00)	0.00

7. 이해관계인과의 거래에 관한 사항

(단위 : 백만원)

이해관계인		거래의 종류	자산의 종류	거래금액
성명(상호)	관계			
해당사항 없음				

8. 의결권 공시대상 법인에 대한 의결권 행사 여부 및 그 내용

회사명	주주 총회일	보유 주식수	의안	의결권 행사내용(주식수)				불행사사유
				찬성	반대	불행사	중립	
SK	070529	46,724	제1호의안: 분할계획서 승인의 건	46,724	0	0	0	
SK	070529	46,724	제2-1호의안: 사외이사가 아닌 이사 선임	46,724	0	0	0	
SK	070529	46,724	제2-2호의안: 감사위원이 되는 사외이사 선임	46,724	0	0	0	
대구백화점	070613	88,993	제1호의안: 제38기(2006.4.1~2007.3.31) 대차대조표 손익계산서 및 이익잉여금처분계산서 승인의 건	88,993	0	0	0	
대구백화점	070613	88,993	제2호의안: 이사 선임의 건	88,993	0	0	0	
대구백화점	070613	88,993	제3호의안: 이사 보수한도 승인의 건	88,993	0	0	0	
대구백화점	070613	88,993	제4호의안: 감사 보수한도 승인의 건	88,993	0	0	0	
현대해상	070614	223,911	제1호의안: 제53기(2006.4.1~2007.3.31) 재무제표 승인의 건	223,911	0	0	0	
현대해상	070614	223,911	제2호의안: 사내이사 선임의 건	223,911	0	0	0	
현대해상	070614	223,911	제3호의안: 사외이사인 감사위원회 위원 선임의 건	223,911	0	0	0	
현대해상	070614	223,911	제4호의안: 이사보수한도액 승인의 건	223,911	0	0	0	
한진중공업	070629	195,831	제1호의안 : 분할계획 승인의 건	195,831	0	0	0	
한진중공업	070629	195,831	제2호의안: 이사 선임의 건	195,831	0	0	0	
한진중공업	070629	195,831	제3호의안: 감사위원 선임의 건	195,831	0	0	0	
한진중공업	070629	195,831	제4호의안: 정관 변경안 승인의 건	195,831	0	0	0	

9. 분배금 지급내역

분배금 지급일	분배금 지급금액 (백만원)	분배후 수탁고 (좌수 기준)	기준가격		비고
			분배금 지급전	분배금 지급후	
해당사항 없음					

10. 공지사항

간접투자기구의 운용 및 투자등에 관련하여 보다 자세한 사항은 아래의 주소로 문의하거나, 해당 자산운용회사.판매회사의 영업점에 비치되고 홈페이지 (<http://www.midasasset.com>)에 게재되어 있는 영업보고서 및 사업보고서를 이용할수 있습니다.

주소 : 서울 영등포구 여의도동 23-3 마이다스에셋
전화번호 : 02)3787 - 3500