

자산운용보고서

마이다스 거북이 70 증권 자투자신탁 1호(주식)(운용)

(운용기간 : 2018.03.31 ~ 2018.06.30)

○자산운용보고서는 자본시장과금융투자업에관한법률(이하 '자본시장법')에 의거 자산운용회사가 작성하며투자자가 가입한 상품의 특
정기간(3개월)동안의 자산운용에 대한 결과를 요약하여 제공하는 보고서입니다

마이다스에셋자산운용

서울시영등포구여의도동23-3

(전화 02-3787-3500, <http://www.midasasset.com/>)

목 차

1. 펀드의 개요
 - ▶ 기본정보
 - ▶ 재산현황
2. 운용경과 및 수익률현황
 - ▶ 운용경과
 - ▶ 투자환경 및 운용계획
 - ▶ 기간(누적) 수익률
 - ▶ 손익현황
3. 자산현황
 - ▶ 자산구성현황
 - ▶ 환헤지에 관한 사항
 - ▶ 환헤지를 위한 파생상품의 보유현황
 - ▶ 투자대상 상위 10종목
 - ▶ 각 자산별 보유종목 내역
4. 투자운용전문인력 현황
 - ▶ 투자운용인력(펀드매니저)
 - ▶ 해외 운용 수탁회사
5. 비용현황
 - ▶ 업자별 보수 지급현황
 - ▶ 총보수비용 비율
6. 투자자산매매내역
 - ▶ 매매주식규모 및 회전율
 - ▶ 최근 3분기 주식 매매회전율 추이

1. 펀드의 개요

▶ 기본정보

자본시장과 금융투자업에 관한 법률

펀드명칭	투자위험등급	금융투자협회 펀드코드	
마이다스 거북이 70 증권 자투자신탁 1호(주식)(운용), 마이다스 거북이 증권 모투자신탁(주식), 마이다스 증권 모투자신탁(채권), 마이다스 거북이 70 증권 자투자신탁 1호(주식)A, 마이다스 거북이 70 증권 자투자신탁 1호(주식)Ae, 마이다스 거북이 70 증권 자투자신탁 1호(주식)C4, 마이다스 거북이 70 증권 자투자신탁 1호(주식)Ce, 마이다스 거북이 70 증권 자투자신탁 1호(주식)S-P	5등급	AL006, A9290, 53840, AL007, AL009, AL198, AL010, B7282	
펀드의 종류	주식형, 추가형, 종류형, 모자형	최초설정일	2013.10.01
운용기간	2018.03.31 ~ 2018.06.30	존속기간	추가형으로 별도의 존속기간이 없음
자산운용회사	마이다스에셋자산운용	펀드재산보관회사	KEB하나은행
판매회사	KEB하나은행, 삼성생명보험, 삼성증권, 스탠다드차타드은행, 키움증권, 펀드온라인코리아, 한국씨티은행	일반사무관리회사	하나펀드서비스
상품의 특징	이 투자신탁은 자산의 대부분을 모투자신탁인 마이다스 거북이 증권 모투자신탁(주식)에 투자하여 모투자신탁이 투자하는 주식 및 채권으로부터의 자본이득과 이자/배당소득을 얻는 것을 목적으로 합니다.		

▶ 재산현황

(단위: 백만원, 백만좌, %)

펀드명칭	항목	전기말	당기말	증감률
거북이70자1(주식)(운용)	자산 총액(A)	867	861	-0.69
	부채총액(B)			0.00
	순자산총액(C=A-B)	867	861	-0.69
	발행 수익증권 총 수(D)	782	782	-0.01
	기준가격 (E=C/Dx1000)	1,108.19	1,100.70	-0.68
종류(Class)별 기준가격 현황				
거북이70자1(주식)A	기준가격	1,024.33	1,014.19	-0.99
거북이70자1(주식)Ae	기준가격	1,026.36	1,017.19	-0.89
거북이70자1(주식)C4	기준가격	1,033.30	1,022.83	-1.01
거북이70자1(주식)Ce	기준가격	1,031.26	1,021.59	-0.94
거북이70자1(주식)S-P	기준가격	1,039.30	1,032.23	-0.68

주) 기준가격이란 투자자가 집합투자증권을 입금(매입), 출금(환매)하는 경우 또는 분배금(상환금포함) 수령 시에 적용되는 가격으로 펀드의 순자산총액을 발행된 수익증권 총좌수로 나눈 가격을 말합니다.

2. 운용경과 및 수익률현황

▶ 운용경과

펀드 수익률은 A클래스 기준 -0.99%로 비교지수 대비 -1.31%p 낮은 수준을 기록하였습니다.

▶ 투자환경 및 운용 계획

6월 국내 시장은 KOSPI -4.00%, KOSDAQ -7.00%로 전반적인 하락장세가 나타났습니다. 6월 FOMC이후점도표 상황조정에 따른 연내 4번의 금리인상에 대한 우려와 함께, 미-중 무역분쟁 우려로 신흥국 중심의 자금이탈이 나타나며, 환율도 1,100원달러를 상회하는 등 급격한 외국인 이탈이 나타났습니다. 6월 한달간 외국인의 국내주식 매도는 1.6조원을 기록했으며, 기관이 1,948억원 매수로 대응하는 수준이었습니다. 업종별로는 통신(+6.2%), 음식료품(+4.2%), 은행(+2.7%) 등이 강세를 보인 반면, 기계(-10.9%), 비금속광물(-16.9%), 건설업(-17.8%) 등의 업종이 약세를 나타냈습니다.

▶ 기간(누적) 수익률

(단위 : %)

구분	최근 3개월	최근 6개월	최근 9개월	최근 12개월
거북이70자1(주식)(운용)	-0.68	-0.16	1.27	1.77
(비교지수 대비 성과)	(-1.00)	(-0.98)	(0.09)	(0.33)

종류(Class)별 현황				
거북이70자1(주식)A	-0.99	-0.78	0.33	0.52
(비교지수 대비 성과)	(-1.31)	(-1.60)	(-0.85)	(-0.92)
거북이70자1(주식)Ae	-0.89	-0.59	0.62	0.90
(비교지수 대비 성과)	(-1.21)	(-1.41)	(-0.56)	(-0.54)
거북이70자1(주식)C4	-1.01	-0.83	0.26	0.42
(비교지수 대비 성과)	(-1.33)	(-1.65)	(-0.92)	(-1.02)
거북이70자1(주식)Ce	-0.94	-0.67	0.51	0.77
(비교지수 대비 성과)	(-1.26)	(-1.49)	(-0.67)	(-0.67)
거북이70자1(주식)S-P	-0.68	-0.16	1.26	1.76
(비교지수 대비 성과)	(-1.00)	(-0.98)	(0.08)	(0.32)
CDSC 적용펀드 통합 수익률				
CDSC통합수익률	-1.01	-0.83	0.26	0.42
(비교지수 대비 성과)	(-1.33)	(-1.65)	(-0.92)	(-1.02)
비교지수(벤치마크)	0.32	0.82	1.18	1.44

주)비교지수(벤치마크): 국고채1~2년 X 93% + KOSPI X 7%

※ 위 투자실적은 과거 성과를 나타낼 뿐 미래의 운용성과를 보장하는 것은 아닙니다.

구분	최근 1년	최근 2년	최근 3년	최근 5년
거북이70자1(주식)(운용)	1.77	5.18	3.79	-
(비교지수 대비 성과)	(0.33)	(1.19)	(-2.02)	-
종류(Class)별 현황				
거북이70자1(주식)A	0.52	2.61	-0.10	-
(비교지수 대비 성과)	(-0.92)	(-1.38)	(-5.91)	-
거북이70자1(주식)Ae	0.90	3.38	1.03	-
(비교지수 대비 성과)	(-0.54)	(-0.61)	(-4.78)	-
거북이70자1(주식)C4	0.42	-	-	-
(비교지수 대비 성과)	(-1.02)	-	-	-
거북이70자1(주식)Ce	0.77	3.18	0.66	-
(비교지수 대비 성과)	(-0.67)	(-0.81)	(-5.15)	-
거북이70자1(주식)S-P	1.76	-	-	-
(비교지수 대비 성과)	(0.32)	-	-	-
CDSC 적용펀드 통합 수익률				
CDSC통합수익률	-	-	-	-
(비교지수 대비 성과)	(-1.02)	-	-	-
비교지수(벤치마크)	1.44	3.99	5.81	0.00

주)비교지수(벤치마크): 국고채1~2년 X 93% + KOSPI X 7%

※ 위 투자실적은 과거 성과를 나타낼 뿐 미래의 운용성과를 보장하는 것은 아닙니다.

▶ 손익현황

(단위: 백만원)

구분	증권				파생상품		부동산	특별자산		단기대출 및 예금	기타	손익합계
	주식	채권	어음	집합투자	장내	장외		실물자산	기타			
전기	-12	1	0	1	14	0	0	0	0	0	0	5
당기	-30	1	0	0	22	0	0	0	0	0	0	-6

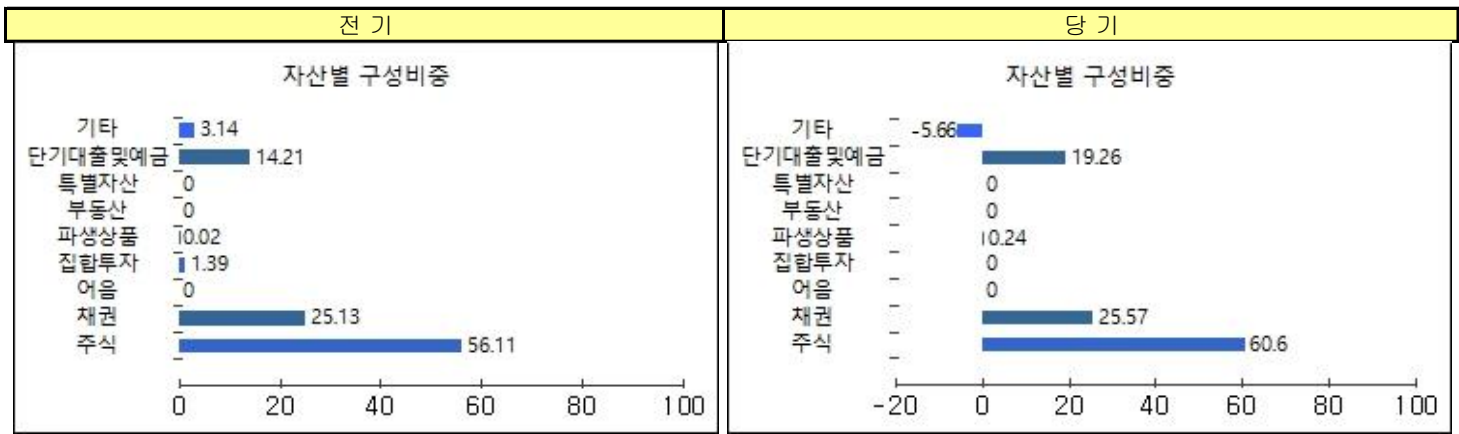
3. 자산현황

▶ 자산구성현황

(단위: 백만원, %)

통화별 구분	증권				파생상품		부동산	특별자산		단기대출 및 예금	기타	자산총액
	주식	채권	어음	집합투자	장내	장외		실물자산	기타			
KRW	522	220	0	0	2	0	0	0	0	166	-49	861
(1.00)	(60.60)	(25.57)	(0.00)	(0.00)	(0.24)	(0.00)	(0.00)	(0.00)	(0.00)	(19.26)	(-5.66)	(100.00)
합계	522	220	0	0	2	0	0	0	0	166	-49	861

* (단위): 구성비중



▶ 순포지션비율

통화별 구분	증권				파생상품		부동산	특별자산		단기대출 및 예금	기타	자산총액
	주식	채권	어음	집합투자	장내	장외		실물자산	기타			
매수포지션 (0.00)	522 (60.6)	220 (25.57)	0 (0)	0 (0)	2 (0.24)	0 (0)	0 (0)	0 (0)	0 (0)	43 (4.96)	74 (8.64)	861 (100)
매도포지션 (0.00)	20 (100)	0 (0)	0 (0)	0 (0)	0 (0)	0 (0)	0 (0)	0 (0)	0 (0)	0 (0)	0 (0)	20 (100)
순포지션 (0.00)	501 (59.65)	220 (26.18)	0 (0)	0 (0)	2 (0.24)	0 (0)	0 (0)	0 (0)	0 (0)	43 (5.07)	74 (8.85)	841 (100)

▶ 주식업종별 투자비중

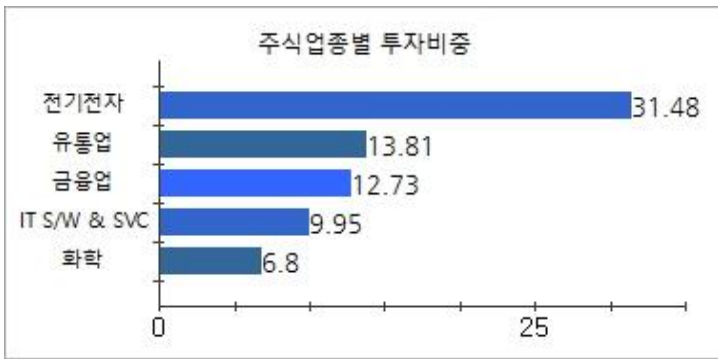
(단위 : %)

순위	업종명	비중	순위	업종명	비중
1	전기전자	31.48	6	운수장비	6.13
2	유통업	13.81	7	의약품	5.37
3	금융업	12.73	8	서비스업	3.95
4	IT S/W & SVC	9.95	9	철강및금속	2.89
5	화학	6.80	10	기타	6.89

▶ 국가별 투자비중

(단위 : %)

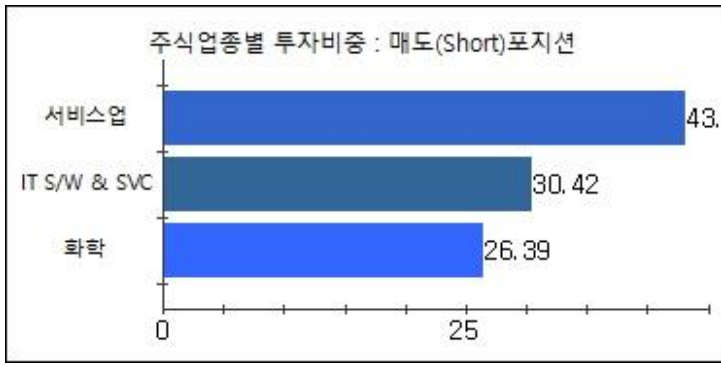
순위	국가명	비중	순위	국가명	비중
1	대한민국	100.00			



▶ 주식업종별 투자비중 : 매도(Short)포지션

(단위 : %)

순위	업종명	비중	순위	업종명	비중
1	서비스업	43.19			
2	IT S/W & SVC	30.42			
3	화학	26.39			



▶ 투자대상 상위 10종목

(단위 : %)

순위	구분	종목명	비중	순위	구분	종목명	비중
1	주식	삼성전자	14.39	6	단기	은대	4.96
2	채권	통안02120-2004-02	10.10	7	채권	한국전력839	2.55
3	단기	REPO매수(20180629)	6.92	8	주식	현대중공업지주	2.54
4	단기	REPO매수(20180629)	6.92	9	채권	통안02160-2002-02	2.52
5	주식	컴투스	6.03	10	채권	산금17신이0200-1121-1	2.52

▼ 각 자산별 보유종목 내역

▶ 주식

(단위: 주, 백만원, %)

종목명	보유수량	평가금액	비중	발행국가	통화	업종	비고
삼성전자	2,656	124	14.4	대한민국	KRW	전기전자	
컴투스	309	52	6.0	대한민국	KRW	IT S/W & SVC	
현대중공업지주	62	22	2.5	대한민국	KRW	금융업	

주) 투자대상 상위 10종목 및 평가금액이 자산총액의 5%를 초과하는 경우 기재 또는 발행주식 총수의 1% 초과 종목

▶ 채권

(단위: 백만원, %)

종목명	액면가액	평가액	발행국가	통화	발행일	상환일	보증기관	신용등급	비중
통안02120-2004-02	86	87	대한민국	KRW	2018-04-02	2020-04-02		N/A	10.10
한국전력839	22	22	대한민국	KRW	2013-04-09	2020-04-09		AAA	2.55
통안02160-2002-02	22	22	대한민국	KRW	2018-02-02	2020-02-02		N/A	2.52

주) 투자대상 상위 10종목 및 평가금액이 자산총액의 5%를 초과하는 경우 기재

▶ 장내파생상품

(단위: 계약, 백만원)

종목	매수/매도	계약수	미결제약정금액	비고
코스피200 F 201809	매도	6	429	

주) 투자대상 상위 10종목 및 개별계약등의 위험평가액이 자산총액의 5%를 초과하는 경우 기재

▶ 단기대출 및 예금

(단위: 주, 백만원, %)

종류	금융기관	취득일자	금액	금리	만기일	발행국가	통화
REPO매수	동양투신운용	2018-06-29	60	1.80		대한민국	KRW
REPO매수	NH투자증권	2018-06-29	60	1.78		대한민국	KRW
예금	KEB하나은행	2013-10-01	43	1.15		대한민국	KRW

주) 투자대상 상위 10종목 및 평가금액이 자산총액의 5%를 초과하는 경우 기재

▶ 기타

(단위: 백만원)

종류	평가금액	비고
미수금	26	

주) 투자대상 상위 10종목 및 평가금액이 자산총액의 5%를 초과하는 경우 기재

4. 투자운용전문인력 현황

▶ 투자운용인력(펀드매니저)

(단위: 개, 백만원)

성명	직위	나이	운용중인 펀드 현황		성과보수가 있는 펀드 및 일임계약 운용규모		협회등록번호
			펀드개수	운용규모	펀드개수	운용규모	
김지상 ^{주)}	과장	34	9	61,435	0		2115000373
박정환	대표	55	12	191,253	5	208,743	2109000201
김민수	차장	37	14	222,963	0		2111000836

주) 성명이 굵은 글씨로 표시된 것이 책임투자운용인력이며, '책임투자운용인력'이란 투자운용인력 중 투자전략 수립 및 투자 의사결정 등에 있어 주도적이고 핵심적인 역할을 수행하는 자를 말함.

※ 펀드의 투자운용인력 변경내역 등은 금융투자협회 전자공시사이트의 수시공시 등을 참고하실 수 있습니다. (인터넷 주소 <http://dis.kofia.or.kr>) 단, 현회 전자공시사이트가 제공하는 정보와 본 자산운용보고서가 제공하는 정보의 작성기준일이 상이 할 수 있습니다.

▶ 운용전문인력 변경내역

기간	운용전문인력
2018.05.29 ~ 현재	김지상 박정환 채경섭 오종록 김민수 김지상 정승호
2017.11.24 ~ 현재	
2013.10.01 ~ 2018.05.28	
2013.10.01 ~ 2017.11.23	
2018.03.16 ~ 현재	
2013.10.01 ~ 2018.05.28	
2013.10.01 ~ 2018.03.15	

▶ 해외운용수탁회사

회사명	소재	국가명	비고

5. 비용 현황

▶ 업자별 보수 지급 현황

(단위: 백만원, %)

	구분	전기		당기		
		금액	비율 ^{주1)}	금액	비율 ^{주1)}	
거북이70자1(주식)(운용)	자산운용사	0	0.00	0	0.00	
	판매회사	0	0.00	0	0.00	
	펀드재산보관회사(신탁업자)	0	0.00	0	0.00	
	일반사무관리회사	0	0.00	0	0.00	
	보수합계	0	0.00	0	0.00	
	기타비용 ^{주2)}	0	0.00	0	0.00	
	매매 중개 수수료	단순매매, 중개수수료	0	0.04	1	0.08
		조사분석업무 등 서비스 수수료	1	0.06	2	0.22
		합계	1	0.10	3	0.30
	증권거래세	1	0.12	3	0.38	
거북이70자1(주식)A	자산운용사	1	0.12	1	0.13	
	판매회사	1	0.17	1	0.18	
	펀드재산보관회사(신탁업자)	0	0.00	0	0.01	
	일반사무관리회사	0	0.00	0	0.01	
	보수합계	2	0.31	2	0.31	
	기타비용 ^{주2)}	0	0.00	0	0.00	
	매매 중개 수수료	단순매매, 중개수수료	0	0.04	1	0.08
		조사분석업무 등 서비스 수수료	0	0.06	2	0.22
		합계	1	0.10	2	0.30
	증권거래세	1	0.12	3	0.38	
거북이70자1(주식)Ae	자산운용사	0	0.12	0	0.12	
	판매회사	0	0.09	0	0.09	
	펀드재산보관회사(신탁업자)	0	0.00	0	0.00	
	일반사무관리회사	0	0.00	0	0.00	
	보수합계	0	0.21	0	0.22	
	기타비용 ^{주2)}	0	0.00	0	0.00	
	매매 중개 수수료	단순매매, 중개수수료	0	0.04	0	0.08
		조사분석업무 등 서비스 수수료	0	0.06	0	0.22
		합계	0	0.10	0	0.30
	증권거래세	0	0.12	0	0.38	
거북이70자1(주식)C4	자산운용사	0	0.12	0	0.13	
	판매회사	0	0.20	0	0.20	
	펀드재산보관회사(신탁업자)	0	0.00	0	0.00	
	일반사무관리회사	0	0.00	0	0.00	
	보수합계	1	0.33	0	0.34	
	기타비용 ^{주2)}	0	0.00	0	0.00	
	매매 중개 수수료	단순매매, 중개수수료	0	0.04	0	0.08
		조사분석업무 등 서비스 수수료	0	0.06	0	0.22
		합계	0	0.10	0	0.30
	증권거래세	0	0.13	1	0.38	

거북이70자1(주식)Ce	자산운용사	0	0.12	0	0.13	
	판매회사	0	0.12	0	0.13	
	펀드재산보관회사(신탁업자)	0	0.00	0	0.00	
	일반사무관리회사	0	0.00	0	0.00	
	보수합계	0	0.26	0	0.26	
	기타비용(주2)	0	0.00	0	0.00	
	매매 중개 수수료	단순매매, 중개수수료	0	0.04	0	0.08
		조사분석업무 등 서비스 수수료	0	0.06	0	0.22
		합계	0	0.10	0	0.30
	증권거래세	0	0.12	0	0.38	
거북이70자1(주식)S-P	자산운용사	0	0.00	0	0.00	
	판매회사	0	0.00	0	0.00	
	펀드재산보관회사(신탁업자)	0	0.00	0	0.00	
	일반사무관리회사	0	0.00	0	0.00	
	보수합계	0	0.00	0	0.00	
	기타비용(주2)	0	0.00	0	0.00	
	매매 중개 수수료	단순매매, 중개수수료	0	0.04	0	0.08
		조사분석업무 등 서비스 수수료	0	0.06	0	0.22
		합계	0	0.10	0	0.30
	증권거래세	0	0.12	0	0.38	

* 펀드의 순자산총액(기간평잔) 대비 비율을 나타냅니다.

** 기타비용이란 회계감사비용, 증권 등의 예약 및 결제비용 등 펀드에서 경상적·반복적으로 지출된 비용으로서 매매·중개수수료는 제외합니다.

※ 성과보수내역 : 해당 없음

※ 발행분담금내역 : 해당 없음

▶ 총보수, 비용비율

(단위: 연환산,%)

구분	총보수·비용비율(A) ^{주1)}	매매·중개수수료비율(B) ^{주2)}	합계(A+B)	
거북이70자1(주식)(운용)	전기	0.0019	0.4423	0.4442
	당기	0.0012	0.5631	0.5643
거북이70자1(주식)A	전기	1.244	0.4435	1.6875
	당기	1.2434	0.5657	1.8091
거북이70자1(주식)Ae	전기	0.8646	0.4403	1.3049
	당기	0.864	0.6035	1.4675
거북이70자1(주식)C4	전기	1.3433	0.4509	1.7942
	당기	1.342	0.5454	1.8874
거북이70자1(주식)Ce	전기	1.0209	0.417	1.4379
	당기	1.0322	0.8527	1.8849
거북이70자1(주식)S-P	전기	0.0014	0.4405	0.4419
	당기	0.001	0.6118	0.6128

주1) 총보수·비용비율(Total Expense Ratio)이란 운용보수 등 펀드에서 부담하는 '보수'와 '기타비용' 총액을 순자산 연평잔액(보수·비용 차감전 기준)으로 나눈 비율로서 해당 운용기간 중 투자자가 부담한 총 보수·비용수준을 나타냅니다.

주2) 매매·중개수수료 비율이란 매매·중개수수료를 순자산 연평잔액(보수·비용 차감전 기준)으로 나눈 비율로서 해당 운용기간 중 투자자가 부담한 매매·중개수수료의 수준을 나타냅니다.

6. 투자자산매매내역

▶ 매매주식규모 및 회전율

(단위: 백만원, %)

거북이70자1(주식)(운용)

매수		매도		매매회전율 ^{주)}	
수량	금액	수량	금액	해당기간	연환산
666,016	48,432	1,148,016	46,081	195.51	775.67

주) 매매회전율이란 해당 운용기간 중 매도한 주식가액의 총액을 그 해당 운용기간 중 보유한 주식의 평균가액으로 나눈 비율입니다. 매매회전율이 높을경우 매매거래수수료(0.1% 내외) 및 증권거래세(매도시 0.3%) 발생으로 실제 투자자가 부담하게 되는 펀드비용이 증가합니다.

▶ 최근 3분기 주식 매매회전율 추이

(단위: %)

거북이70자1(주식)(운용)

2017-09-30 ~ 2017-12-30	2017-12-31 ~ 2018-03-30	2018-03-31 ~ 2018-06-30
58.71	66.39	195.51

공지사항

이 보고서는 자본시장법에 의해 마이다스 거북이 70 증권 자투자신탁 1호(주식)(운용)의 자산운용회사인 마이다스에셋자산운용이 작성하여 펀드재산보관회사(신탁업자)인 KEB하나은행의 확인을 받아 한국예탁결제원을 통해 투자자에게 제공됩니다. 다만 일괄 예약된 펀드의 펀드재산보관회사(신탁업자) 확인기간은 일괄 예약된 날 이후 기간에 한합니다.

각종 보고서 확인 : 마이다스에셋자산운용(주)
금융투자협회

<http://www.midasasset.com/>
<http://dis.kofia.or.kr>

02-3787-3500