

자산운용보고서

마이다스 아시아 리더스 성장주 증권 자투자신탁(H)(주식)(운용)

(운용기간 : 2017.11.15 ~ 2018.02.14)

○ 자산운용보고서는 자본시장과금융투자업에 관한법률(이하 '자본시장법')에 의거 자산운용회사가 작성하며, 투자자가 가입한 상품의 특정기간(3개월) 동안의 자산운용에 대한 결과를 요약하여 제공하는 보고서입니다.

마이다스에셋자산운용

서울시영등포구여의도동23-3

(전화 02-3787-3500, <http://www.midasasset.com/>)

1. 펀드의 개요
 - ▶ 기본정보
 - ▶ 재산현황

2. 운용경과 및 수익률현황
 - ▶ 운용경과
 - ▶ 투자환경 및 운용계획
 - ▶ 기간(누적) 수익률
 - ▶ 손익현황

3. 자산현황
 - ▶ 자산구성현황
 - ▶ 환해지에 관한 사항
 - ▶ 환해지를 위한 파생상품의 보유현황
 - ▶ 투자대상 상위 10종목
 - ▶ 각 자산별 보유종목 내역

 - ▶ 자산구성현황
 - ▶ 주식업종별 투자비중
 - ▶ 투자대상 상위 10종목
 - ▶ 각 자산별 보유종목 내역

4. 투자운용전문인력 현황
 - ▶ 투자운용인력(펀드매니저)
 - ▶ 해외 운용 수탁회사

5. 비용현황
 - ▶ 업자별 보수 지급현황
 - ▶ 총보수비용 비율

6. 투자자산매매내역
 - ▶ 매매주식규모 및 회전을
 - ▶ 최근 3분기 주식 매매회전을 추이

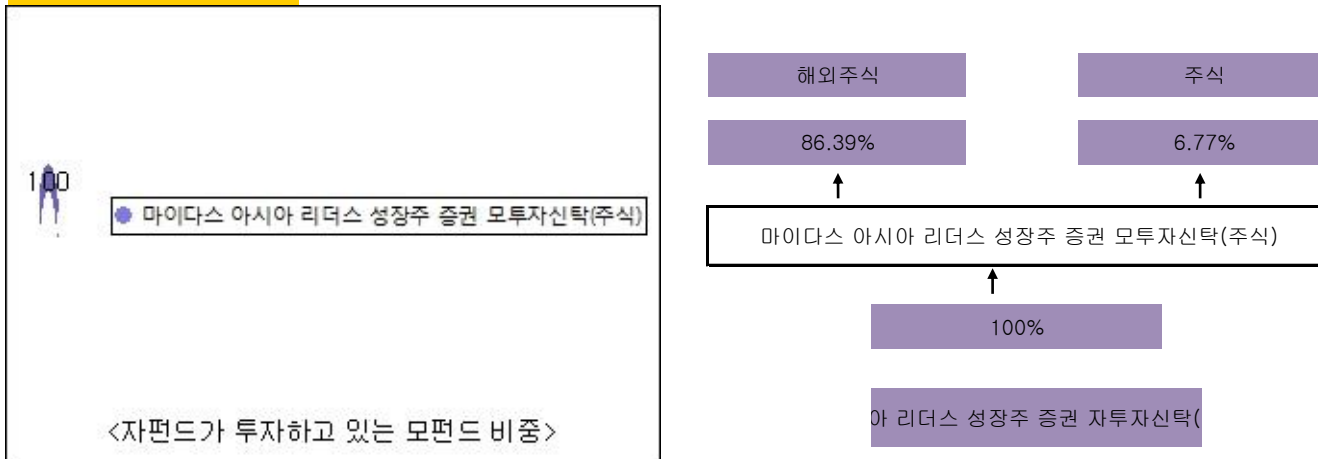
1. 펀드의 개요

▶ 기본정보

자본시장과 금융투자업에 관한 법률

펀드 명칭		금융투자협회 펀드코드	
마이더스 아시아 리더스 성장주 증권 자투자신탁(H)(주식)(운용), 마이더스 아시아 리더스 성장주 증권 모투자신탁(주식), 마이더스 아시아 리더스 성장주 증권 자투자신탁(H)(주식)A, 마이더스 아시아 리더스 성장주 증권 자투자신탁(H)(주식)Ae, 마이더스 아시아 리더스 성장주 증권 자투자신탁(H)(주식)C1, 마이더스 아시아 리더스 성장주 증권 자투자신탁(H)(주식)C3, 마이더스 아시아 리더스 성장주 증권 자투자신탁(H)(주식)Ce, 마이더스 아시아 리더스 성장주 증권 자투자신탁(H)(주식)F, 마이더스 아시아 리더스 성장주 증권 자투자신탁(H)(주식)S		B1678, B1675, B1679, B1680, B1681, B1683, B1685, B1687, B1688	
펀드의 종류	주식형, 추가형, 종류형, 모자형	최초설정일	2015-05-15
운용기간	2017-11-15 ~ 2018-02-14	존속기간	추가형으로 별도의 존속기간이 없음
자산운용회사	마이더스에셋자산운용(주)	펀드재산보관회사	KEB하나은행
판매회사	KB증권, NH투자증권, 교보증권, 미래에셋대우, 신영증권, 유안타증권, 유진투자증권, 키움증권, 펀드온라인코리아, 하나금융투자, 한국투자증권	일반사무관리회사	하나펀드서비스
상품의 특징	이 투자신탁은 투자신탁재산의 60% 이상을 아시아 지역 내 국가의 주식에 주로 투자하는 모투자신탁에 투자하여 장기적으로 안정적인 자본이득 및 이자수익을 추구합니다. 모투자신탁은 신탁재산의 60% 이상을 주식에 투자하며, 특히 아시아 지역의 성장 잠재력이 높은 주식들을 발굴하여 투자합니다. 아시아 국가 중 중국, 일본, 한국, 대만, 홍콩, 싱가포르, 말레이시아, 인도네시아, 태국, 인도 등이며, 해당 국가 이외의 국가에서 발행, 유통되는 아시아 기업의 주식(주식예탁증서(DR) 포함)에도 투자하여 수익을 추구하는 것을 목적으로 합니다.		

▶ 펀드 구성



※ 자펀드 자산현황을 100으로 가정하였을대 각 모펀드의 집합투자증권을 얼마만큼 투자하고 있는지를 보여줍니다.

▶ 재산현황

(단위: 백만원, 백만좌, %)

펀드명칭	항목	전기말	당기말	증감률
아시아리더스자(H)(주식)(운용)	자산 총액(A)	15,356	15,771	2.70
	부채총액(B)		40	59940.30
	순자산총액(C=A-B)	15,356	15,731	2.45
	발행 수익증권 총 수(D)	12,208	12,839	5.17
	기준가격 (E=C/Dx1000)	1,257.81	1,225.26	-2.59
종류(Class)별 기준가격 현황				
아시아리더스자(H)(주식)A	기준가격	1,174.67	1,139.04	-3.03
아시아리더스자(H)(주식)Ae	기준가격	1,230.77	1,194.71	-2.93
아시아리더스자(H)(주식)C1	기준가격	1,075.82	1,041.82	-3.16
아시아리더스자(H)(주식)C3	기준가격	1,264.47	1,225.78	-3.06
아시아리더스자(H)(주식)Ce	기준가격	1,117.45	1,084.45	-2.95
아시아리더스자(H)(주식)F	기준가격	1,450.82	1,409.61	-2.84
아시아리더스자(H)(주식)S	기준가격	1,448.47	1,406.19	-2.92

주) 기준가격이란 투자자가 집합투자증권을 입금(매입), 출금(환매)하는 경우 또는 분배금(상환금포함) 수령 시에 적용되는 가격으로 펀드의 순자산총액을 발행된 수익증권 총좌수로 나눈 가격을 말합니다.

2. 운용경과 및 수익률현황

▶ 운용경과

펀드 수익률은 A클래스 기준 -3.03%로서 비교지수 대비 -5.59% 낮은 성과를 거두었습니다.

▶ 투자환경 및 운용 계획

동 펀드의 BM인 MSCI AC Asia 지수는 2월 한 달간 -2.20% 하락했습니다 (달러기준 -3.55%). 2월 미국에서 촉발된 글로벌 증시 급락은 예상보다 빠르게 상승한 인플레이션과 이에 따른 금리 급등이 주요 원인이었습니다. 이에 동 펀드의 투자대상이 되는 국가들 대부분 1월 상승분을 반납하는 하락세를 면치 못했고, 연초 이후 가장 건조한 흐름을 이어갔던 홍콩증시(HSI -6.21%)도 위험자산 회피 성향과 함께 급락했습니다. 중국 증시 역시(상해 -6.36%, 심천 -3.52%) 당국의 디레버리징 기조 강화 및 경제지표 악화 속에서 춘절 이전 매도물량이 출회되며 하락 마감했습니다. 일본 증시(Nikkei -4.46%, TPX -3.73%) 엔화 강세 흐름이 지난 달에 이어 이번 달에도 지수 조정의 빌미가 되었고, 한국 증시와(KOSPI -5.42%, KOSDAQ -6.19%) 인도증시(SENSEX -4.95%)도 VIX 변동성 확대 구간에서 방향성을 잃은 채 하락 마감했습니다. 한편, 안정적인 내수시장 확장에 힘입어 태국증시(SET 0.18%)와 인도네시아증시(JAKARTA -0.13%) 그리고 싱가포르증시 (STI -0.45%) 등은 글로벌 조정장에 크게 영향 받지 않은 모습이었습니다. MSCI AC ASIA 기준 업종별로는 헬스케어, 필수소비재, 유틸리티 등 업종이 상대적 강세를 보인 반면, 전기전자, 에너지, 금융 등 업종은 상대적 약세를 보였습니다.

2월 나타난 변동성지수 VIX의 급격한 상승은 외부적 요인이라기 보다, 과도한 VIX 관련상품 규모가 만들어낸 마찰적 움직임이었을 가능성이 높다고 판단하고 있습니다. 그리고 이번 조정장을 거치며 기관 투자자의 VIX 매도 포지션 규모가 2015년 수준으로 회귀되었다는 점에서 시장 변동성은 현 수준에서 점진적인 안정화 단계에 접어들 것으로 예상합니다. 한편 2월 가파르게 올랐던 금리는 월말에 가까워질수록 추가 상승하지 않고 하락 전환하는 모습입니다. 금리의 단기 변동성 확대 국면에서는 글로벌 증시의 일시적 변동성 확대가 불가피하지만, 글로벌 경기 회복의 궤적이 크게 훼손되지 않은 만큼 아시아 소비인구 확대 등 구조적 성장스토리가 갖춰진 업종 (중국 소비인구 확대, 일본 서비스 산업 확대)에 대해 긍정적으로 접근할 것이며 더욱 더 개별 기업들의 이익 모멘텀과 밸류에이션에 집중해 포트폴리오를 구성할 계획입니다. 한편, 개별 국가로는 가격부담이 존재하거나(인도), 기업이익의 하향 조정 가능성이 높은 국가(일본)를 경계적인 시각에서 접근하되 상대적으로 밸류에이션 부담이 적고 기업이익이 안정적으로 성장하는 국가(중국)는 긍정적으로 접근할 계획입니다. 동 펀드는 향후 성장 가능성이 높은 산업에서 좋은 비즈니스 모델을 보유하고 있고, 좋은 전략과 경영진을 가지고 있는 업체에 집중적으로 투자할 것입니다.

▶ 기간(누적) 수익률

(단위 : %)

구분	최근 3개월	최근 6개월	최근 9개월	최근 12개월
아시아리더스자(H)(주식)(운용)	-2.59	13.66	24.28	33.24
(비교지수 대비 성과)	(-5.15)	(2.98)	(7.85)	(9.57)
종류(Class)별 현황				
아시아리더스자(H)(주식)A	-3.03	12.66	22.66	30.96
(비교지수 대비 성과)	(-5.59)	(1.98)	(6.23)	(7.29)
아시아리더스자(H)(주식)Ae	-2.93	12.89	23.03	31.66
(비교지수 대비 성과)	(-5.49)	(2.21)	(6.60)	(7.99)
아시아리더스자(H)(주식)C1	-3.16	4.18	25.07	25.07
(비교지수 대비 성과)	(-5.72)	(-2.32)	(18.52)	(11.90)
아시아리더스자(H)(주식)C3	-3.06	12.61	22.58	-
(비교지수 대비 성과)	(-5.62)	(1.93)	(6.15)	-
아시아리더스자(H)(주식)Ce	-2.95	8.45	8.45	8.45
(비교지수 대비 성과)	(-5.51)	(-2.23)	(-7.98)	(-15.22)
아시아리더스자(H)(주식)F	-2.84	13.10	23.37	31.96
(비교지수 대비 성과)	(-5.40)	(2.42)	(6.94)	(8.29)
아시아리더스자(H)(주식)S	-2.92	12.92	23.07	31.55
(비교지수 대비 성과)	(-5.48)	(2.24)	(6.64)	(7.88)
CDSC 적용펀드 통합 수익률				
CDSC통합수익률	-3.07	12.18	22.64	0.61
(비교지수 대비 성과)	-5.63	1.87	6.45	0.29
비교지수(벤치마크)	(2.56)	(10.68)	(16.43)	(23.67)

주)비교지수(벤치마크): MSCI AC Asia USD Index X 100%

※ 위 투자실적은 과거 성과를 나타낼 뿐 미래의 운용성과를 보장하는 것은 아닙니다.

구분	최근 1년	최근 2년	최근 3년	최근 5년
아시아리더스자(H)(주식)(운용)	33.24	53.70	-	-
(비교지수 대비 성과)	(9.57)	(-2.50)	-	-
종류(Class)별 현황				
아시아리더스자(H)(주식)A	30.96	48.45	-	-
(비교지수 대비 성과)	(7.29)	(-7.75)	-	-
아시아리더스자(H)(주식)Ae	31.66	51.48	-	-
(비교지수 대비 성과)	(7.99)	(-4.72)	-	-
아시아리더스자(H)(주식)C1	25.07	33.04	-	-
(비교지수 대비 성과)	(11.90)	(-9.90)	-	-
아시아리더스자(H)(주식)C3	-	-	-	-

(비교지수 대비 성과)	-	-	-	-
아시아리더스자(H)(주식)Ce	8.45	17.67	-	-
(비교지수 대비 성과)	(-15.22)	(-38.53)	-	-
아시아리더스자(H)(주식)F	31.96	45.72	-	-
(비교지수 대비 성과)	(8.29)	(5.54)	-	-
아시아리더스자(H)(주식)S	31.55	43.67	-	-
(비교지수 대비 성과)	(7.88)	(1.07)	-	-
CDSC 적용펀드 통합 수익률				
CDSC통합수익률	7.07	7.07	-	-
(비교지수 대비 성과)	(0.29)	(-2.12)	-	-
비교지수(벤치마크)	23.67	56.20	0.00	0.00

주)비교지수(벤치마크): MSCI AC Asia USD Index X 100%

※ 위 투자실적은 과거 성과를 나타낼 뿐 미래의 운용성과를 보장하는 것은 아닙니다.

▶ 손익현황

(단위: 백만원)

구분	증권				파생상품		부동산	특별자산		단기대출 및 예금	기타	손익합계
	주식	채권	어음	집합투자	장내	장외		실물자산	기타			
전기	1,809	0	0	18	0	226	0	0	0	1	5	2,059
당기	-340	0	0	-3	0	90	0	0	0	-1	-170	-424

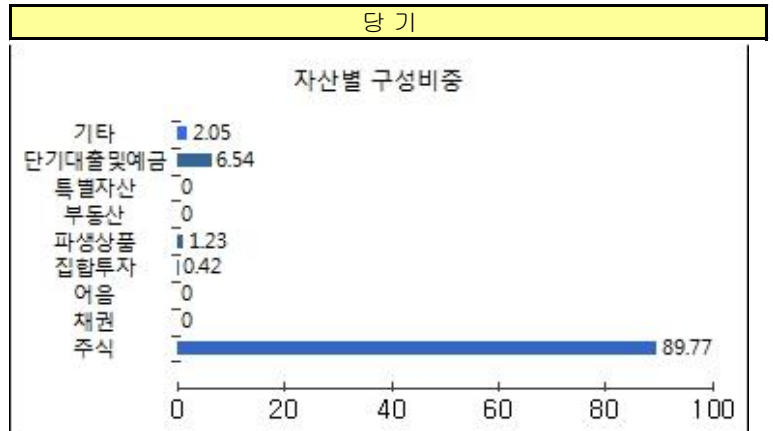
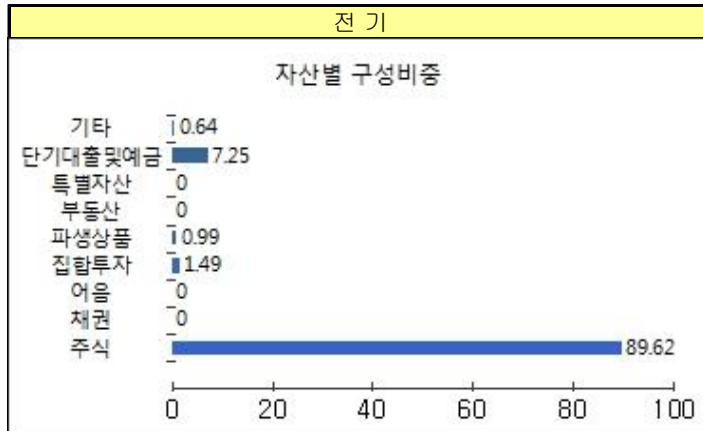
3. 자산현황

▶ 자산구성현황

(단위: 백만원, %)

통화별 구분	증권				파생상품		부동산	특별자산		단기대출 및 예금	기타	자산총액
	주식	채권	어음	집합투자	장내	장외		실물자산	기타			
CNH (170.20)	1,546 (9.80)	0 (0.00)	0 (0.00)	0 (0.00)	0 (0.00)	0 (0.00)	0 (0.00)	0 (0.00)	0 (0.00)	224 (1.42)	0 (0.00)	1,770 (11.22)
HKD (137.71)	3,793 (24.05)	0 (0.00)	0 (0.00)	0 (0.00)	0 (0.00)	142 (0.90)	0 (0.00)	0 (0.00)	0 (0.00)	45 (0.28)	0 (0.00)	3,979 (25.23)
IDR (0.08)	172 (1.09)	0 (0.00)	0 (0.00)	0 (0.00)	0 (0.00)	0 (0.00)	0 (0.00)	0 (0.00)	0 (0.00)	0 (0.00)	0 (0.00)	172 (1.09)
JPY (10.05)	6,112 (38.75)	0 (0.00)	0 (0.00)	0 (0.00)	0 (0.00)	36 (0.23)	0 (0.00)	0 (0.00)	0 (0.00)	0 (0.00)	0 (0.00)	6,147 (38.98)
MYR (274.27)	336 (2.13)	0 (0.00)	0 (0.00)	0 (0.00)	0 (0.00)	0 (0.00)	0 (0.00)	0 (0.00)	0 (0.00)	0 (0.00)	0 (0.00)	336 (2.13)
PHP (20.72)	100 (0.64)	0 (0.00)	0 (0.00)	0 (0.00)	0 (0.00)	0 (0.00)	0 (0.00)	0 (0.00)	0 (0.00)	0 (0.00)	0 (0.00)	100 (0.64)
SGD (816.62)	74 (0.47)	0 (0.00)	0 (0.00)	0 (0.00)	0 (0.00)	0 (0.00)	0 (0.00)	0 (0.00)	0 (0.00)	0 (0.00)	0 (0.00)	74 (0.47)
THB (34.32)	109 (0.69)	0 (0.00)	0 (0.00)	0 (0.00)	0 (0.00)	0 (0.00)	0 (0.00)	0 (0.00)	0 (0.00)	1 (0.00)	0 (0.00)	110 (0.70)
USD (1077.20)	887 (5.62)	0 (0.00)	0 (0.00)	66 (0.42)	0 (0.00)	17 (0.11)	0 (0.00)	0 (0.00)	0 (0.00)	122 (0.78)	0 (0.00)	1,092 (6.92)
KRW (1.00)	1,029 (6.52)	0 (0.00)	0 (0.00)	0 (0.00)	0 (0.00)	0 (0.00)	0 (0.00)	0 (0.00)	0 (0.00)	639 (4.05)	323 (2.05)	1,991 (12.62)
합계	14,157	0	0	66	0	194	0	0	0	1,031	323	15,771

*[III]: 구성비중



주) 위의 결과는 해당 자펀드의 실제 자산보유 내역을 투자자에게 보여주기 위해, 모펀드의 자산구성 내역을 해당 자펀드가 각 모펀드에서 차지하고 있는 비율을 가중치로 적용하여 안분한 결과입니다. 실제 수익증권 기준으로 작성한 결과와 비교하여 상이한 결과가 발생할 수 있습니다.

▶ 주식업종별 투자비중

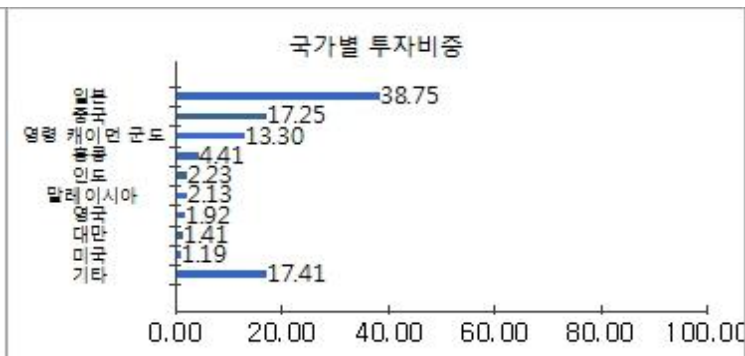
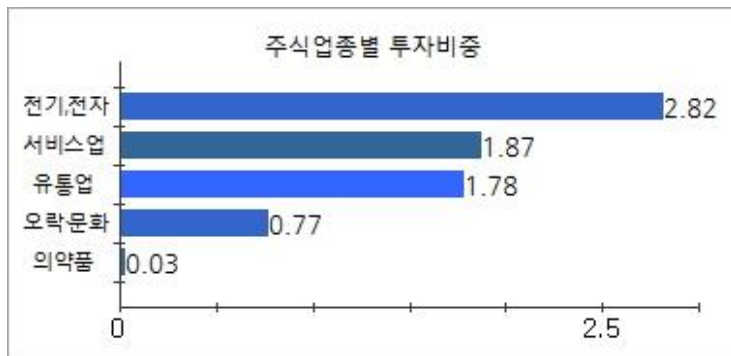
(단위 : %)

순위	업종명	비중	순위	업종명	비중
1	전기,전자	2.82	6	기타	92.73
2	서비스업	1.87			
3	유통업	1.78			
4	오락·문화	0.77			
5	의약품	0.03			

▶ 국가별 투자비중

(단위 : %)

순위	국가명	비중	순위	국가명	비중
1	일본	38.75	6	말레이시아	2.13
2	중국	17.25	7	영국	1.92
3	영령 케이먼 군도	13.30	8	대만	1.41
4	홍콩	4.41	9	미국	1.19
5	인도	2.23	10	기타	17.41



주) 위 업종구분은 한국거래소의 업종구분을 따릅니다.

▶ 환해지에 관한 사항

환해지란?	
펀드수익률에 미치는 효과	

(단위: %, 백만원)

투자설명서 상의 목표 환해지 비율	기준일(18.02.14)현재 환해지 비율	환해지 비용 (17.11.15 ~ 18.02.14)	환해지로 인한 손익 (17.11.15 ~ 18.02.14)
0	85.7	0.0000	90

주) 환해지 비용은 통화선물거래에 따른 수수료이며, 선도환거래의 경우 수수료가 계약 환율에 반영되어 있어 별도의 산출은 불가능합니다.

▶ 선도환

(단위: 계약, 백만원)

종류	거래상대방	기초자산	매수/매도	만기일	계약금액	취득가액	평가금액	비고
FWD KRW/HKD 180328	국민은행	HKD	매도	2018-03-28	293,299,999,989	293,299,999,989	119,916,533	
FWD KRW/HKD 180629	국민은행	HKD	매도	2018-06-29	278,339,999,936	278,339,999,936	21,925,427	
FWD KRW/JPY 180328	국민은행	JPY	매도	2018-03-28	40,676,399,955	40,676,399,955	61,160,749	
FWD KRW/JPY 180629	국민은행	JPY	매도	2018-06-29	19,791,799,992	19,791,799,992	-25,553,694	
FWD KRW/USD 180328	국민은행	USD	매도	2018-03-28	2,127,319,915,552	2,127,319,915,552	16,711,191	

▶ 투자대상 상위 10종목

(단위 : %)

순위	구분	종목명	비중	순위	구분	종목명	비중
1	해외주식	TENCENT HOLDINGS LTD	4.48	6	해외주식	DENSO CORPORATION	2.04
2	단기상품	은대	2.79	7	해외주식	GALAXY ENTERTAINMENT GROUP LTD	2.00
3	해외주식	SHISEIDO COMPANYLIMITED	2.76	8	해외주식	HSBC HOLDINGS PLC	1.92
4	해외주식	PING AN(NEW)	2.68	9	주식	카카오	1.68
5	해외주식	NINTENDO CO LTD COM	2.29	10	해외주식	ANTA SPORTS PRODUCTS LTD	1.50

주) 환율, 금리 등의 위험관리를 목적으로 보유중인 파생상품 종목은 제외하였습니다.

※보다 상세한 투자대상자산 내용은 금융투자협회 전자공시사이트의 펀드 분기영업보고서 및 결산보고서를 참고하실 수 있습니다.(인터넷주소 <http://dis.kofia.or.kr>) 단, 협회 전자공시사이트에서 조회한 분기영업보고서 및 결산보고서는 본 자산운용보고서와 작성기준일이 상이할 수 있습니다.

▼ 각 자산별 보유종목 내역

▶ 주식

(단위: 주, 백만원, %)

종목명	보유수량	평가금액	비중	발행국가	통화	업종	비고
TENCENT HOLDINGS LTD	11,845	707	4.48	영령 케이먼 군도	HKD	Software	
SHISEIDO COMPANYLIMITED	6,810	435	2.76	일본	JPY	old & Personal P	
PING AN(NEW)	36,483	423	2.68	중국	HKD	Insurance	
NINTENDO CO LTD COM	811	361	2.29	일본	JPY	Software	
DENSO CORPORATION	5,189	321	2.04	일본	JPY	nobiles & Compo	
GALAXY ENTERTAINMENT GROUP LTD	34,861	315	2	홍콩	HKD	Consumer Service	
HSBC HOLDINGS PLC	26,916	304	1.92	영국	HKD	Banks	
카카오	2,162	265	1.68	대한민국	KRW	서비스업	
ANTA SPORTS PRODUCTS LTD	46,212	236	1.5	영령 케이먼 군도	HKD	mer Durables & A	

주) 투자대상 상위 10종목 및 평가금액이 자산총액의 5%를 초과하는 경우 기재 또는 발행주식 총수의 1% 초과 종목

▶ 단기대출 및 예금

(단위: 주, 백만원, %)

종류	금융기관	취득일자	금액	금리	만기일	발행국가	통화
예금	KEB하나은행	2015-05-15	439	1.15		대한민국	KRW

주) 투자대상 상위 10종목 및 평가금액이 자산총액의 5%를 초과하는 경우 기재

4. 투자운용전문인력 현황

▶ 투자운용인력(펀드매니저)

(단위: 개, 백만원)

성명	직위	나이	운용중인 펀드 현황		성과보수가 있는 펀드 및 일임계약 운용규모		협회등록번호
			펀드개수	운용규모	펀드개수	운용규모	
오남훈 ^{주)}	본부장	40	9	67,902	1	1,216,621	2109001266
유주형	과장	32	0		0		2115000822

주) 성명이 굵은 글씨로 표시된 것이 책임투자운용인력이며, '책임투자운용인력'이란 투자운용인력 중 투자전략 수립 및 투자 의사결정 등에 있어 주도적이고 핵심적인 역할을 수행하는 자를 말합니다.

※ 펀드의 투자운용인력 변경내역 등은 금융투자협회 전자공시사이트의 수시공시 등을 참고하실 수 있습니다. (인터넷 주소 <http://dis.kofia.or.kr>) 단, 현회 전자공시사이트가 제공하는 정보와 본 자산운용보고서가 제공하는 정보의 작성기준일이 상이 할 수 있습니다.

▶ 운용전문인력 변경내역

기간	운용전문인력
2015.05.15 ~ 현재 2015.08.21 ~ 현재	오남훈 유주형

▶ 해외운용수탁회사

회사명	소재	국가명	비고

5. 비용 현황

▶ 업자별 보수 지급 현황

(단위: 백만원, %)

구분	전기		당기			
	금액	비율 ^{주1)}	금액	비율 ^{주1)}		
아시아리더스자(H)(주식)(운용)	자산운용사	0	0.00	0	0.00	
	판매회사	0	0.00	0	0.00	
	펀드재산보관회사(신탁업자)	0	0.00	0	0.00	
	일반사무관리회사	0	0.00	0	0.00	
	보수합계	0	0.00	0	0.00	
	기타비용 ^{주2)}	7	0.05	7	0.04	
	매매 중개 수수료	단순매매, 중개수수료	4	0.03	7	0.04
		조사분석업무 등 서비스 수수료	10	0.07	16	0.10
		합계	14	0.10	23	0.14
	증권거래세	9	0.07	19	0.12	
아시아리더스자(H)(주식)A	자산운용사	0	0.23	1	0.23	
	판매회사	0	0.20	1	0.20	
	펀드재산보관회사(신탁업자)	0	0.01	0	0.01	
	일반사무관리회사	0	0.01	0	0.01	
	보수합계	1	0.45	3	0.45	

		기타비용 주2)		0.05	0	0.04	
매매 중개 수수료		단순매매, 중개수수료		0.03	0	0.04	
		조사분석업무 등 서비스 수수료		0.07	1	0.10	
		합계		0.10	1	0.14	
		증권거래세		0.07	1	0.12	
아시아리더스자(H)(주식)Ae	자산운용사	0	0.23	1	0.23		
	판매회사	0	0.10	0	0.10		
	펀드재산보관회사(신탁업자)	0	0.01	0	0.01		
	일반사무관리회사	0	0.00	0	0.01		
	보수합계	0	0.35	2	0.35		
		기타비용 주2)		0.04	0	0.04	
	매매 중개 수수료		단순매매, 중개수수료		0.03	0	0.04
			조사분석업무 등 서비스 수수료		0.07	0	0.10
			합계		0.10	1	0.14
			증권거래세		0.07	1	0.13
	아시아리더스자(H)(주식)C1	자산운용사	0	0.23	1	0.23	
판매회사		0	0.33	2	0.33		
펀드재산보관회사(신탁업자)		0	0.01	0	0.01		
일반사무관리회사		0	0.00	0	0.01		
보수합계		0	0.57	4	0.57		
		기타비용 주2)		0.01	0	0.04	
매매 중개 수수료			단순매매, 중개수수료		0.04	0	0.04
			조사분석업무 등 서비스 수수료		0.09	1	0.10
			합계		0.13	1	0.14
			증권거래세		0.13	1	0.12
아시아리더스자(H)(주식)C3		자산운용사	20	0.23	22	0.23	
	판매회사	20	0.23	22	0.23		
	펀드재산보관회사(신탁업자)	1	0.01	1	0.01		
	일반사무관리회사	0	0.01	0	0.01		
	보수합계	42	0.47	45	0.47		
		기타비용 주2)	4	0.05	4	0.04	
	매매 중개 수수료		단순매매, 중개수수료	3	0.03	4	0.04
			조사분석업무 등 서비스 수수료	6	0.07	10	0.10
			합계	9	0.10	14	0.14
			증권거래세	6	0.07	12	0.12
	아시아리더스자(H)(주식)Ce	자산운용사	0	0.23	0	0.23	
판매회사		0	0.13	0	0.13		
펀드재산보관회사(신탁업자)		0	0.01	0	0.01		
일반사무관리회사		0	0.00	0	0.00		
보수합계		0	0.37	0	0.37		
		기타비용 주2)		0.04	0	0.04	
매매 중개 수수료			단순매매, 중개수수료		0.03	0	0.04
			조사분석업무 등 서비스 수수료		0.08	0	0.10
			합계		0.11	0	0.14
			증권거래세		0.07	0	0.12
아시아리더스자(H)(주식)F		자산운용사	9	0.23	10	0.23	
	판매회사	0	0.01	0	0.01		
	펀드재산보관회사(신탁업자)	1	0.01	1	0.01		
	일반사무관리회사	0	0.01	0	0.01		
	보수합계	11	0.25	11	0.25		
		기타비용 주2)	2	0.05	2	0.04	
	매매 중개 수수료		단순매매, 중개수수료	1	0.03	2	0.04
			조사분석업무 등 서비스 수수료	3	0.07	5	0.10
			합계	4	0.10	6	0.14
			증권거래세	3	0.07	5	0.12
	아시아리더스자(H)(주식)S	자산운용사	0	0.23	0	0.23	
판매회사		0	0.09	0	0.09		
펀드재산보관회사(신탁업자)		0	0.01	0	0.01		
일반사무관리회사		0	0.00	0	0.01		
보수합계		0	0.33	0	0.33		
		기타비용 주2)		0.05	0	0.04	
매매 중개 수수료			단순매매, 중개수수료		0.03	0	0.04
			조사분석업무 등 서비스 수수료		0.07	0	0.10
			합계		0.11	0	0.14
			증권거래세		0.07	0	0.12

* 펀드의 순자산총액(기간평균) 대비 비율을 나타냅니다.

** 기타비용이란 회계감사비용, 증권 등의 예약 및 결제비용 등 펀드에서 경상적·반복적으로 지출된 비용으로서 매매·중개수수료는 제외 한것입니다.

※ 성과보수내역 : 없음

※ 발행분담금내역 : 없음

▶ **총보수, 비용비율**

(단위: 연환산,%)

	구분	해당 펀드		상위펀드 비용 합산	
		총보수·비용비율	매매·중개수수료비율	합성총보수·비용비율	매매·중개수수료 비율
아시아리더스자(H)(주식)(운용)	전기	0.2528	0.543	0.7958	0.0004
	당기	0.2129	0.5223	0.7352	0.0002
종류(Class)별 현황					
아시아리더스자(H)(주식)A	전기	2.0015	0.5049	2.5064	0
	당기	1.9578	0.5329	2.4907	0
아시아리더스자(H)(주식)Ae	전기	1.5723	0.459	2.0313	0
	당기	1.5472	0.548	2.0952	0
아시아리더스자(H)(주식)C1	전기	2.3097	0.5312	2.8409	0
	당기	2.4373	0.567	3.0043	0
아시아리더스자(H)(주식)C3	전기	2.1055	0.4957	2.6012	0
	당기	2.0818	0.5208	2.6026	0
아시아리더스자(H)(주식)Ce	전기	1.6329	0.4429	2.0758	0
	당기	1.6308	0.5615	2.1923	0
아시아리더스자(H)(주식)F	전기	1.2556	0.5442	1.7998	0
	당기	1.2168	0.5217	1.7385	0
아시아리더스자(H)(주식)S	전기	1.5435	0.5155	2.059	0
	당기	1.4943	0.5567	2.051	0

주1) 총보수·비용비율(Total Expense Ratio)이란 운용보수 등 펀드에서 부담하는 '보수'와 '기타비용' 총액을 순자산 연평균잔액(보수·비용 차감전 기준)으로 나눈 비율로서 해당 운용기간 중 투자자가 부담한 총 보수·비용수준을 나타냅니다.

주2) 매매·중개수수료 비율이란 매매·중개수수료를 순자산 연평균잔액(보수·비용 차감전 기준)으로 나눈 비율로서 해당 운용기간 중 투자자가 부담한 매매·중개수수료의 수준을 나타냅니다.

주3) 모자형의 경우 모펀드에서 발생한 비용을 자펀드가 차지하는 비율대로 안분하여 합산한 수치입니다.

6. 투자자산매매내역

▶ **매매주식규모 및 회전을**

(단위: 백만원, %)

매수		매도		매매회전율 ^{주)}	
수량	금액	수량	금액	해당기간	연환산
1,468,133	14,654	1,251,614	14,043	78.89	312.98

주) 해당 운용기간 중 매도한 주식가액의 총액을 그 해당 운용기간 중 보유한 주식의 평균가액으로 나눈 비율을 나타냅니다.

▶ **최근 3분기 주식 매매회전율 추이**

(단위: %)

2017-05-15 ~ 2017-08-14	2017-08-15 ~ 2017-11-14	2017-11-15 ~ 2018-02-14
77.83	50.14	78.89

공지사항

이 보고서는 자본시장법에 의해 마이더스 아시아 리더스 성장주 증권 자투자신탁(H)(주식)(운용)의 자산운용회사인 마이더스에셋자산운용이 작성하여 펀드재산보관회사(신탁업자)인 KEB하나은행의 확인을 받아 한국예탁결제원을 통해 투자자에게 제공됩니다. 다만 일괄 예탁된 펀드의 펀드재산보관회사(신탁업자) 확인기간은 일괄 예탁된 날 이후 기간에 한합니다.

각종 보고서 확인 : 마이더스에셋자산운용(주)
금융투자협회

<http://www.midasasset.com/>
<http://dis.kofia.or.kr>

02-3787-3500