

자산운용보고서

마이다스 월드 In Best 장기주택마련 증권 자투자신탁 (주식-
(재간접형

(운영기간 : 2017년01월26일 ~ 2017년04월25일)

o 자산운용보고서는 자본시장과금융투자업에관한법률(이하 '자본시장법')에 의거 자산운용회사가 작성하며,
.투자자가 가입한 상품의 특정기간(3개월) 동안의 자산운용에 대한 결과를 요약하여 제공하는 보고서입니다

마이다스에셋자산운용

서울시 영등포구 여의대로 66 KTB증권빌딩 8층
(전화 02-3787-3500, <http://www.midasasset.com>)

목 차

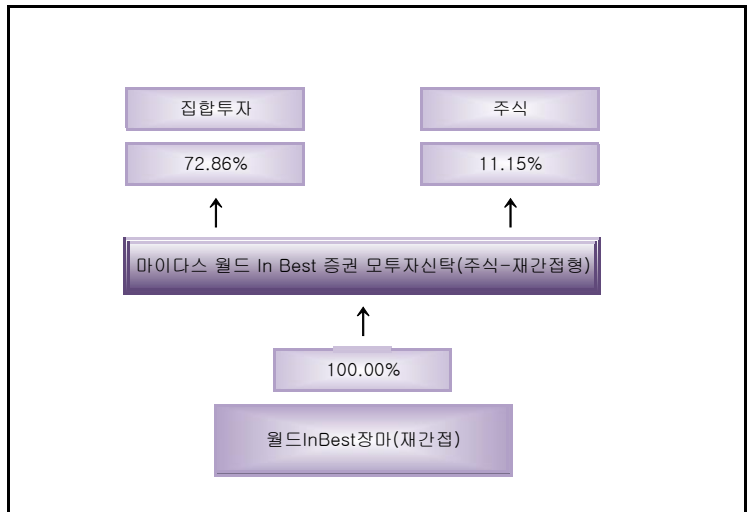
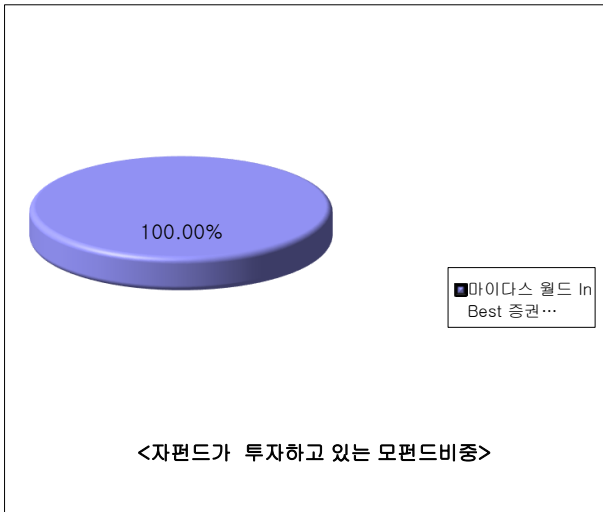
- 1 펀드의 개요
 - ▶ 기본정보
 - ▶ 자산현황
- 2 운용경과 및 수익률현황
 - ▶ 운용경과
 - ▶ 투자환경 및 운용계획
 - ▶ 기간(누적)수익률
 - ▶ 손익현황
- 3 자산현황
 - ▶ 자산구성현황
 - ▶ 환헤지에 관한 사항
 - ▶ 투자대상 상위 10종목
 - ▶ 각 자산별 보유종목 내역
- 4 투자운용전문인력 현황
 - ▶ 투자운용인력
 - ▶ 운용전문인력 최근 변경 내역
- 5 비용현황
 - ▶ 업자별 보수 지급현황
 - ▶ 총보수비용 비율
- 6 투자자산매매내역
 - ▶ 매매주식규모 및 회전율
 - ▶ 최근 3분기 매매회전율 추이

1. 펀드의 개요

▶ 기본정보 자본시장과 금융투자업에 관한 법률

펀드 명칭		투자위험등급	금융투자협회 펀드코드
마이더스 월드 In Best 장기주력마련 증권 자투자신탁 (주식-재간접형)		3등급	75318
펀드의 종류	재간접형, 추가형, 모자형	최초설정일	2007.10.26
운용기간	2017.01.26 ~ 2017.04.25	존속기간	추가형으로 별도의 존속기간이 없음
자산운용회사	마이더스에셋자산운용	펀드재산보관회사	농협은행
판매회사	NH농협은행	일반사무관리회사	하나펀드서비스
상품의 특징	본 펀드는 펀드 하나로 국내 및 해외 주식시장에 쉽게 분산 투자할 수 있는 상품으로서 글로벌 증시분석을 통해 성장성이 높은 유망지역/국가에 투자하는 펀드와 테마형 펀드에 주로 투자하면서 국내주식에도 일부 투자합니다. 이에 따라 추가 변동에 따른 손익과 환율, 금리 등 다양한 거시경제변수가 수익률에 영향을 미치며 이와 관련된 투자위험에 노출되어 있습니다.		

▶ 펀드 구성



※ 자펀드 자산현황을 100으로 가정하였을때 각 모펀드의 집합투자증권을 얼마만큼 투자하고 있는지를 보여줍니다.

▶ 재산현황

(단위 : 백만원, 백만좌, %)

펀드명칭	항목	전기말	당기말	증감률
월드InBest장마(재간접)	자산 총액 (A)	2,555	2,157	-15.60
	부채 총액 (B)	28	8	-69.75
	순자산총액 (C=A-B)	2,528	2,148	-15.01
	발행 수익증권 총 수 (D)	2,927	2,466	-15.77
	기준가격 ^{주)} (E=C/D×1000)	863.45	871.28	0.91

주) 기준가격이란 투자자가 집합투자증권을 입금(매입), 출금(환매)하는 경우 또는 분배금(상환금포함) 수령 시에 적용되는 가격으로 펀드의 순자산총액을 발행된 수익증권 총좌수로 나눈 가격을 말합니다.

2. 운용경과 및 수익률현황

▶ 운용경과

지난 분기, 펀드는 0.91%의 수익률을 기록하여 비교지수를 5.38% 하회하였습니다.

▶ 투자환경 및 운용 계획

4월 금융시장은 안정적인 경기회복 흐름 속에서 상대적으로 매크로 회복 모멘텀이 높은 일부 선진증시(독일, 스페인, 프랑스)와 가격 부담이 낮은 일부 신흥증시(한국, 싱가포르)가 견조한 흐름을 보인 한 달이었습니다. 특히 이번 달에는 '4월 위기설'이 회자될 만큼 프랑스 대선과 미국의 환율조작국 지정 우려, 북한/시리아 관련 국제정세 불안감 등 위험회피 심리를 자극하는 이벤트가 많았으나 모두 예측 가능한 시나리오 내에서 소멸되어 투자심리가 개선되는 모습이었습니다. 선진국과 신흥국에서 관측되는 전방위적 경기회복 속에서 금융시장의 당분간 골디락스 국면에 진입할 것으로 예상하고 있습니다. 다만, 지금과 같이 글로벌 증시의 가격매력이 크게 높지 않는 상황에서는 이익모멘텀과 밸류에이션에 초점을 맞춘 투자가 보다 유효할 것으로 판단합니다. 한편, 최근 중국 증시는 글로벌 강세장과 달리 부진한 모습인데 금융당국의 긴축기조 전환 등의 악재가 이미 상당부분 주식시장에 반영되고 있고, 하반기에 정책대응이 부각될 가능성이 높아 점진적인 지수 안정/회복을 기대하고 있습니다. 그 밖에 말레이시아 KLCI 증시도 기업실적 개선에 힘입어 여타 신흥국 증시와 함께 견조한 흐름을 지속할 것으로 예상합니다. 일본 증시는 당장 엔화의 방향성에 좌우되었으나 개별 기업들의 실적에 따른 종목 차별화가 지속될 것으로 예상합니다. 동 편드는 2017년에도 국가 펀더멘털과 밸류에이션을 고려한 자산배분, 섹터의 매력도를 고려한 테마별 ETF 투자기회를 적극적으로 모색할 계획입니다.

▶ 기간(누적)수익률

(단위 : %)

구분	최근 3개월	최근 6개월	최근 9개월	최근 12개월
월드InBest장마(재간접)	0.91	4.40	2.82	1.14
(비교지수 대비 성과)	(-5.38)	(-3.44)	(-6.35)	(-7.90)
비교지수(벤치마크)	6.29	7.84	9.17	9.05

주) 비교지수(벤치마크) : KOSPI 100.0%

※ 위 투자실적은 과거 성과를 나타낼 뿐 미래의 운용성과를 보장하는 것은 아닙니다.

구분	최근 1년	최근 2년	최근 3년	최근 5년
월드InBest장마(재간접)	1.14	-9.59	4.18	9.89
(비교지수 대비 성과)	(-7.90)	(-11.30)	(-7.24)	(-2.08)
비교지수(벤치마크)	9.05	1.72	11.42	11.97

주) 비교지수(벤치마크) : KOSPI 100.0%

※ 위 투자실적은 과거 성과를 나타낼 뿐 미래의 운용성과를 보장하는 것은 아닙니다.

▶ 손익현황

(단위 : 백만원)

구분	증권				파생상품		부동산	특별자산		단기대출 및 예금	기타	손익합계
	주식	채권	어음	집합투자	장내	장외		실물자산	기타			
전 기	53	0	0	39	0	0	0	0	0	1	-1	92
당 기	17	0	0	21	0	0	0	0	0	-1	-17	19

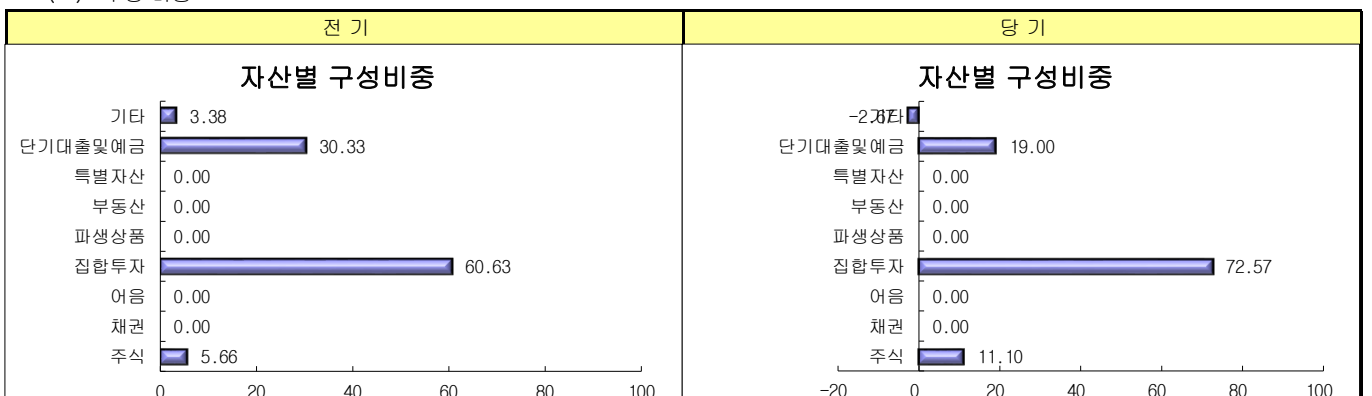
3. 자산현황

▶ 자산구성현황

(단위 : 백만원,%)

통화별 구분	증권				파생상품		부동산	특별자산		단기대출 및 예금	기타	자산총액
	주식	채권	어음	집합투자	장내	장외		실물자산	기타			
USD	0	0	0	981	0	0	0	0	0	157	0	1,138
#####	(0.00)	(0.00)	(0.00)	(45.49)	(0.00)	(0.00)	(0.00)	(0.00)	(0.00)	(7.27)	(0.00)	(52.76)
KRW	239	0	0	584	0	0	0	0	0	253	-58	1,019
(0.00)	(11.10)	(0.00)	(0.00)	(27.08)	(0.00)	(0.00)	(0.00)	(0.00)	(0.00)	(11.73)	(-2.67)	(47.24)
합 계	239	0	0	1,565	0	0	0	0	0	410	-58	2,157

* () : 구성 비중



주) 위의 결과는 해당 자펀드의 실제 자산보유 내역을 투자자에게 보여주기 위해, 모펀드의 자산구성 내역을 해당 자펀드가 각 모펀드에서 차지하고 있는 비율을 가중치로 적용하여 안분한 결과입니다. 실제 수익증권 기준으로 작성한 결과와 비교하여 상이한 결과가 발생할 수 있습니다.

▶ **주식업종별 투자비중**

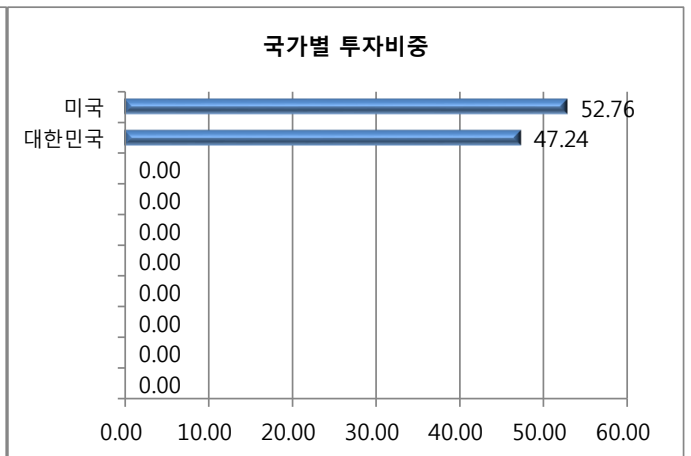
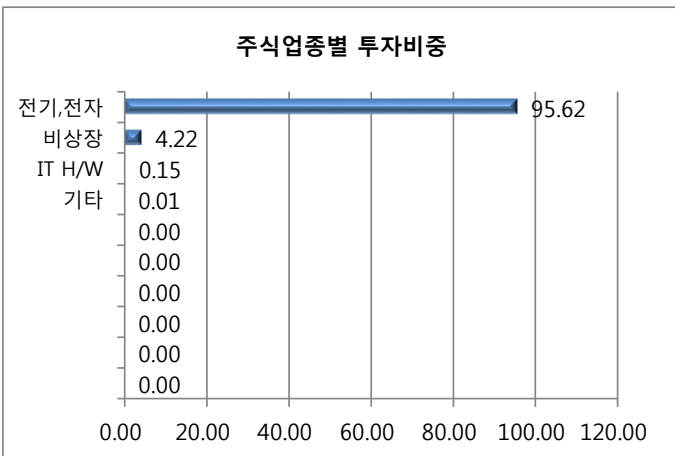
(단위 : %)

순위	업종명	비중	순위	업종명	비중
1	전기,전자	95.62	6		0.00
2	비상장	4.22	7		0.00
3	IT H/W	0.15	8		0.00
4	기타	0.01	9		0.00
5			10		

▶ **국가별 투자비중**

(단위 : %)

순위	국가명	비중	순위	국가명	비중
1	미국	52.76	6		0.00
2	대한민국	47.24	7		0.00
3		0.00	8		0.00
4		0.00	9		0.00
5			10		



▶ **투자대상 상위 10종목**

(단위 : %)

구분	종목명	비중	구분	종목명	비중		
1	주식	삼성전자	10.61	6	집합투자증권	KODEX 200	4.10
2	단기상품	REPO매수(20170425)	9.63	7	집합투자증권	NECK VECTORS GAMING E	3.18
3	단기상품	외화예금(USD)	7.27	8	집합투자증권	ISHARES MSCI EMU	3.10
4	집합투자증권	셋글로벌그레이트컨슈머(주	5.98	9	집합투자증권	셋친디아컨슈머증권투자1(주	3.08
5	집합투자증권	ARIRANG 고배당주	4.47	10	집합투자증권	DUSTRIAL SELECT SECT SP	3.05

※보다 상세한 투자대상자산 내용은 금융투자협회 전자공시사이트의 펀드 분기영업보고서 및 결산보고서를 참고하실 수 있습니다.(인터넷주소 http://dis.kofia.or.kr) 단, 협회 전자공시사이트에서 조회한 분기영업보고서 및 결산보고서는 본 자산운용보고서와 작성기준일이 상이할 수 있습니다.

▼ **각 자산별 보유종목 내역**

▶ **주식**

(단위 : 주, 백만원, %)

종목명	보유수량	평가금액	비중	발행국가	통화	업종	비고
삼성전자	107	229	10.61	대한민국	KRW	전기,전자	

주) 투자대상 상위 10종목 및 평가금액이 자산총액의 5%를 초과하는 경우 기재 또는 발행주식 총수의 1% 초과 종목

▶ **집합투자증권**

(단위 : 좌수, 백만원, %)

종목명	종류	자산운용사	설정원본	순자산금액	발행국가	통화	비중
미래에셋글로벌그레이트컨슈머(주식)C-I	주식형	미래에셋자산운용(사용중지)	128	129	대한민국	KRW	5.98
ARIRANG 고배당주	수익증권	한화자산운용	90	96	대한민국	KRW	4.47
KODEX 200	수익증권	삼성자산운용	79	88	대한민국	KRW	4.10
VANECK VECTORS GAMING ETF	수익증권	VanEck Vectors ETF Trust	64	69	미국	USD	3.18
ISHARES MSCI EMU	수익증권	BlackRock Fund Advisors	65	67	미국	USD	3.10
미래에셋천디아컨슈머증권투자1(주식)C-I	주식형	미래에셋자산운용(사용중지)	61	66	대한민국	KRW	3.08
INDUSTRIAL SELECT SECT SPDR	수익증권	Wells Fargo Bank and Trust	66	66	미국	USD	3.05

주) 투자대상 상위 10종목 및 평가금액이 자산총액의 5%를 초과하는 경우 기재

▶ 단기대출 및 예금

(단위 : 주, 백만원, %)

종류	금융기관	취득일자	금액	금리	만기일	발행국가	통화
예금	외화예금	2016-09-09	157	0.00	2900-11-11	미국	USD
REPO매수	동양자산운용	2017-04-25	208	1.32		대한민국	KRW

주) 투자대상 상위 10종목 및 평가금액이 자산총액의 5%를 초과하는 경우 기재

4. 투자운용전문인력 현황

▶ 투자운용인력

(단위: 개, 백만원)

성명	직위	출생년도	운용중인 펀드 현황		성과보수가 있는 펀드 및 일임계약 운용규모		협회등록번호
			펀드개수	운용규모	펀드개수	운용규모	
오남훈	주식 책임운용역	1978	5	약 464억	-	-	2109001266
노기호	주식 부책임운용역	1984	4	약 2,791억	-	-	2112000803
유주형	주식 부책임운용역	1986	5	약 464억	-	-	2115000822

▶ 운용전문인력 최근 변경 내역

운용역	직위	운용 기간
이승문	주식-책임운용역	2013.09.11 ~ 2015.07.22
오남훈	주식-책임운용역	2015.07.23 ~ 현재
신진호	주식-부책임운용역	2013.09.11 ~ 2015.07.22
노기호	주식-부책임운용역	2015.07.23 ~ 현재
유주형	주식-부책임운용역	2015.08.21 ~ 현재

5. 비용 현황

▶ 업자별 보수 지급현황

(단위 : 백만원, %)

구분	전기		당기	
	금액	비율	금액	비율

월드InBest장마(재간접)	자산운용사	4	0.14	3	0.14	
	판매회사	7	0.25	6	0.25	
	펀드재산보관회사(신탁업자)	0	0.01	0	0.01	
	일반사무관리회사	0	0.01	0	0.00	
	보수합계	11	0.40	9	0.39	
	기타비용**	0	0.00	0	0.00	
	매매·중개수수료	단순매매·중개수수료	4	0.13	2	0.08
		조사분석업무 등 서비스 수수료	0	0.00	0	0.00
		합계	4	0.13	2	0.08
	증권거래세	4	0.15	0	0.00	

* 펀드의 순자산총액(기간평균) 대비 비율

** 기타비용이란 회계감사비용, 증권 등의 예약 및 결제비용 등 펀드에서 경상적·반복적으로 지출된 비용으로서 매매·중개수수료는 제외한 것입니다.

※ 성과보수내역 :

※ 발행분담금내역 :

▶ 총보수,비용비율

(단위 : 연환산, %)

	구분	해당 펀드		상위펀드 비용 합산	
		총보수·비용비율	중개수수료 비율	합성총보수·비용비율	매매·중개수수료 비율
월드InBest장마(재간접)	전기	1.6121	0	1.62	0.4412
	당기	1.6028	0	1.6122	0.4371

주1) 총보수·비용비율(Total Expense Ratio)이란 운용보수 등 펀드에서 부담하는 '보수'와 '기타비용' 총액을 순자산 연평균잔액(보수·비용 차감전 기준)으로 나눈 비율로서 해당 운용기간 중 투자자가 부담한 총 보수·비용수준을 나타냅니다.

주2) 매매·중개수수료 비율이란 매매·중개수수료를 순자산 연평균잔액(보수·비용 차감전 기준)으로 나눈 비율로서 해당 운용기간 중 투자자가 부담한 매매·중개수수료의 수준을 나타냅니다.

주3) 모자형의 경우 모펀드에서 발생한 비용을 자펀드가 차지하는 비율대로 안분하여 합산한 수치입니다.

6. 투자자산매매내역

▶ 매매주식규모 및 회전을

(단위 : 백만원, %)

월드InBest(모펀드)(재간접)

매수		매도		매매회전율 ^{주)}	
수량	금액	수량	금액	해당기간	연환산
724	1,503	0	0	0.00	0.00

주) 해당 운용기간 중 매도한 주식가액의 총액을 그 해당 운용기간 중 보유한 주식의 평균가액으로 나눈 비율

▶ 최근 3분기 매매회전율 추이

(단위 : %)

월드InBest(모펀드)(재간접)

16년07월26일 ~16년10월25일	16년10월26일 ~17년01월25일	17년01월26일 ~17년04월25일
163.49	169.52	0.00

공지사항

이 보고서는 자본시장법에 의해 마이더스 월드 In Best 장기주목마련 증권 자투자신탁(주식-재간접형)의 자산운용회사인 '마이더스에셋자산운용'이 작성하여 펀드재산보관회사(신탁업자)인 '농협은행'의 확인을 받아 판매회사인 'NH농협은행'을 통해 투자자에게 제공됩니다. 다만 일괄 예약된 펀드의 펀드재산보관회사(신탁업자) 확인기간은 일괄 예약된 날 이후 기간에 한합니다.

각종 보고서 확인 : 마이더스에셋자산운용
금융투자협회

<http://www.midasasset.com>
<http://dis.fundservice.net>

/ 02-3787-3500